

# 神奈川県の人口と世帯 令和8年5月1日現在

神奈川県人口統計調査結果(令和7年国勢調査結果速報に基づく推計)

## 人口と世帯の概要

	総数	9,200,489 人		人口密度(1km <sup>2</sup> 当たり)	3,807 人
	男	4,553,579 人		性比(女性100人に対する男性の数)	98.0
	女	4,646,910 人		1世帯当たり人員	2.10 人
	世帯数	4,388,771 世帯			

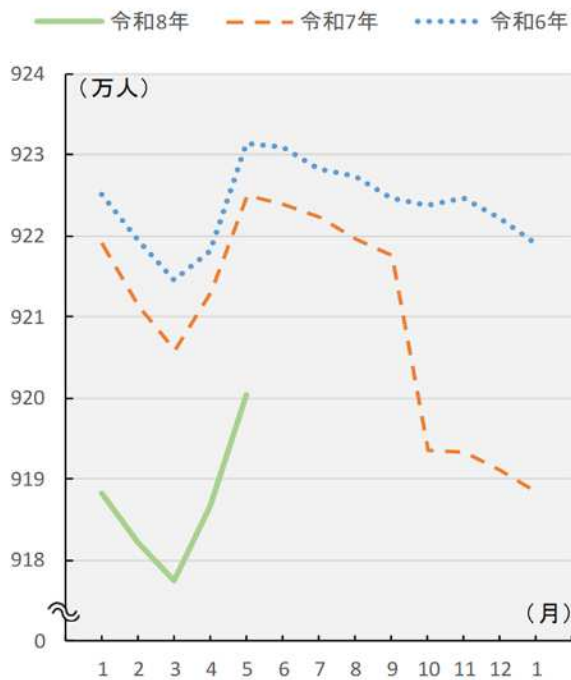
## 人口増減の動向

(単位:人)

	人口増減	自然増減	出生	死亡	社会増減	転入	転出
令和8年4月中(A)	13,727	-3,677	4,279	7,956	17,404	61,306	43,902
令和7年4月中(B)	11,966	-4,314	4,241	8,555	16,280	60,094	43,814
(A) - (B)	1,761	637	38	-599	1,124	1,212	88
累計 (令和8年1月~4月中)	12,112	-19,530	16,541	36,071	31,642	213,779	182,137
前年同期累計	6,044	-22,327	16,114	38,441	28,371	211,976	183,605

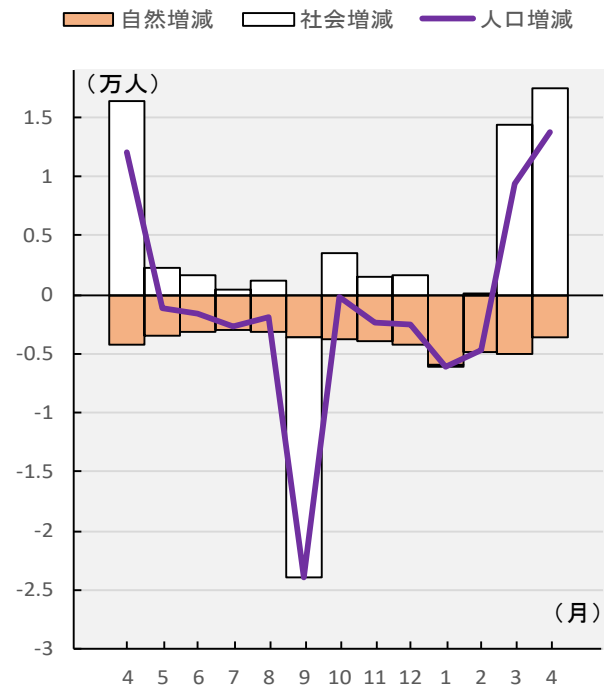
## 月別人口推移

[各月1日現在]



## 月別人口増減数

[令和7年4月中~令和8年4月中]



# 人口と世帯

令和8年5月1日現在

(令和7年国勢調査速報値を基準とした推計)

市区町村名	世帯数	人口			前1か月の人口増減の内訳			1世帯当たり人員	人口密度 (1km <sup>2</sup> 当たり)
		総数	男	女	人口増減	自然増減	社会増減		
	世帯	人	人	人	人	人	人	人	
県計	4,388,771	9,200,489	4,553,579	4,646,910	13,727	-3,677	17,404	2.10	3,807
市部計	4,265,406	8,923,629	4,417,871	4,505,758	13,663	-3,421	17,084	2.09	4,930
郡部計	123,365	276,860	135,708	141,152	64	-256	320	2.24	457
横浜市	1,809,823	3,759,385	1,851,227	1,908,158	5,627	-1,436	7,063	2.08	8,579
鶴見区	150,402	298,072	153,627	144,445	588	-77	665	1.98	8,975
神奈川区	137,573	254,262	128,902	125,360	1,060	-40	1,100	1.85	10,715
西区	61,751	108,751	54,581	54,170	343	-6	349	1.76	15,470
中区	90,822	154,643	79,122	75,521	351	-81	432	1.70	7,026
南区	109,450	198,809	98,821	99,988	354	-127	481	1.82	15,716
港南区	95,691	208,829	101,052	107,777	97	-133	230	2.18	10,494
保土ヶ谷区	100,643	203,911	100,097	103,814	364	-106	470	2.03	9,298
旭区	108,673	239,513	115,241	124,272	152	-167	319	2.20	7,318
磯子区	78,700	163,547	80,406	83,141	203	-93	296	2.08	8,599
金沢区	90,810	192,078	93,173	98,905	218	-122	340	2.12	6,206
港北区	181,686	365,221	181,616	183,605	488	29	459	2.01	11,631
緑区	81,711	180,323	88,121	92,202	-45	-84	39	2.21	7,069
青葉区	136,235	307,411	148,221	159,190	427	-88	515	2.26	8,728
都筑区	88,883	213,766	104,041	109,725	267	-26	293	2.41	7,670
戸塚区	124,725	281,292	136,493	144,799	177	-97	274	2.26	7,860
栄区	53,799	119,062	57,525	61,537	401	-74	475	2.21	6,429
泉区	64,306	149,743	72,209	77,534	206	-75	281	2.33	6,350
瀬谷区	53,963	120,152	57,979	62,173	-24	-69	45	2.23	6,998
川崎市	782,915	1,567,236	787,755	779,481	2,863	-292	3,155	2.00	10,963
川崎区	125,776	234,759	126,742	108,017	528	-115	643	1.87	5,945
幸区	85,178	176,943	89,145	87,798	383	10	373	2.08	17,677
中原区	142,015	271,238	136,704	134,534	729	41	688	1.91	18,401
高津区	118,703	237,980	117,793	120,187	248	-48	296	2.00	14,546
宮前区	105,811	235,685	113,694	121,991	297	-68	365	2.23	12,664
多摩区	123,263	230,720	117,152	113,568	585	-52	637	1.87	11,255
麻生区	82,169	179,911	86,525	93,386	93	-60	153	2.19	7,738
相模原市	346,807	712,556	354,530	358,026	1,140	-316	1,456	2.05	2,166
緑区	77,618	164,924	82,604	82,320	199	-88	287	2.12	649
中央区	129,900	268,352	134,454	133,898	364	-110	474	2.07	7,278
南区	139,289	279,280	137,472	141,808	577	-118	695	2.01	7,328

令和8年5月1日現在

(令和7年国勢調査速報値を基準とした推計)

市区町村名	世帯数	人 口			前1か月の人口増減の内訳			1世帯当 たり人員	人口密度 (1km <sup>2</sup> 当たり)
		総 数	男	女	人口増減	自然増減	社会増減		
	世帯	人	人	人	人	人	人	人	
横須賀市	164,249	363,651	180,564	183,087	1,776	-251	2,027	2.21	3,608
平塚市	119,620	257,658	128,109	129,549	68	-154	222	2.15	3,799
鎌倉市	77,907	169,211	79,093	90,118	-106	-120	14	2.17	4,267
藤沢市	205,115	444,308	218,742	225,566	954	-121	1,075	2.17	6,387
小田原市	84,541	184,311	88,995	95,316	88	-132	220	2.18	1,622
茅ヶ崎市	108,403	244,995	118,659	126,336	166	-69	235	2.26	6,863
逗子市	24,637	55,010	25,626	29,384	-40	-44	4	2.23	3,183
三浦市	16,969	38,405	18,393	20,012	-73	-63	-10	2.26	1,198
秦野市	75,164	161,319	81,498	79,821	206	-94	300	2.15	1,555
厚木市	105,740	222,413	114,521	107,892	260	-100	360	2.10	2,370
大和市	118,830	247,070	122,546	124,524	420	-33	453	2.08	9,120
伊勢原市	46,974	100,291	50,480	49,811	188	-43	231	2.14	1,805
海老名市	62,663	142,383	71,163	71,220	66	-48	114	2.27	5,355
座間市	63,130	131,820	65,338	66,482	53	-63	116	2.09	7,503
南足柄市	16,820	38,795	18,944	19,851	37	-31	68	2.31	503
綾瀬市	35,099	82,812	41,688	41,124	-30	-11	-19	2.36	3,740
三浦郡葉山町	12,687	29,794	13,847	15,947	-14	-29	15	2.35	1,748
高座郡寒川町	20,711	48,047	24,306	23,741	11	-30	41	2.32	3,602
中郡	24,885	56,614	27,201	29,413	38	-56	94	2.28	2,157
大磯町	13,153	30,394	14,729	15,665	26	-24	50	2.31	1,769
二宮町	11,732	26,220	12,472	13,748	12	-32	44	2.23	2,888
足柄上郡	26,486	63,006	30,886	32,120	-24	-49	25	2.38	208
中井町	3,411	8,608	4,251	4,357	-12	-11	-1	2.52	431
大井町	7,207	17,138	8,443	8,695	1	-9	10	2.38	1,192
松田町	4,579	9,997	4,966	5,031	6	-7	13	2.18	265
山北町	3,774	8,709	4,300	4,409	-14	-10	-4	2.31	39
開成町	7,515	18,554	8,926	9,628	-5	-12	7	2.47	2,833
足柄下郡	19,543	37,752	17,644	20,108	86	-58	144	1.93	268
箱根町	6,250	10,354	4,891	5,463	84	-10	94	1.66	112
真鶴町	2,789	5,882	2,689	3,193	2	-7	9	2.11	834
湯河原町	10,504	21,516	10,064	11,452	0	-41	41	2.05	525
愛甲郡	19,053	41,647	21,824	19,823	-33	-34	1	2.19	395
愛川町	17,942	38,876	20,411	18,465	-31	-31	0	2.17	1,134
清川村	1,111	2,771	1,413	1,358	-2	-3	1	2.49	39

神奈川県人口統計調査結果「神奈川県の人口と世帯」

(注1) この調査は、令和7年国勢調査結果(速報値)を基礎として、これに毎月の住民基本台帳法及び戸籍法の定めによる月間届出数を加減し、毎月1日現在の県内市区町村別人口及び世帯数を推計したものです。

(注2) 人口密度は、令和7年12月19日公表の国土交通省国土地理院「全国都道府県市区町村別面積調(令和7年10月1日現在)」の数値に基づき算定したものです。

## 令和8年4月中の自然増減及び社会増減(市区町村別)

市区町村名	自然増減		社 会 増 減							
	出生	死亡	転 入				転 出			
			総数	県外	県内	その他	総数	県外	県内	その他
	人	人	人	人	人	人	人	人	人	人
<b>県計</b>	<b>4,279</b>	<b>7,956</b>	<b>61,306</b>	<b>39,336</b>	<b>21,075</b>	<b>895</b>	<b>43,902</b>	<b>23,175</b>	<b>19,714</b>	<b>1,013</b>
市部計	4,199	7,620	59,945	38,591	20,509	845	42,861	22,689	19,221	951
郡部計	80	336	1,361	745	566	50	1,041	486	493	62
<b>横浜市</b>	<b>1,774</b>	<b>3,210</b>	<b>26,020</b>	<b>16,024</b>	<b>9,757</b>	<b>239</b>	<b>18,957</b>	<b>9,314</b>	<b>9,359</b>	<b>284</b>
鶴見区	134	211	2,300	1,598	682	20	1,635	883	727	25
神奈川区	120	160	2,634	1,671	947	16	1,534	744	753	37
西区	69	75	1,260	835	417	8	911	394	497	20
中区	60	141	1,746	1,193	532	21	1,314	643	640	31
南区	88	215	1,744	1,091	636	17	1,263	562	662	39
港南区	79	212	1,081	580	483	18	851	361	486	4
保土ヶ谷区	94	200	1,456	905	538	13	986	447	525	14
旭区	110	277	1,108	519	578	11	789	334	447	8
磯子区	68	161	1,121	687	419	15	825	377	439	9
金沢区	65	187	1,150	747	397	6	810	425	375	10
港北区	246	217	2,620	1,804	806	10	2,161	1,192	951	18
緑区	82	166	913	534	362	17	874	452	415	7
青葉区	133	221	1,960	1,330	609	21	1,445	892	536	17
都筑区	104	130	1,346	769	563	14	1,053	569	477	7
戸塚区	118	215	1,339	772	554	13	1,065	480	566	19
栄区	53	127	922	427	492	3	447	193	245	9
泉区	81	156	785	302	475	8	504	195	306	3
瀬谷区	70	139	535	260	267	8	490	171	312	7
<b>川崎市</b>	<b>867</b>	<b>1,159</b>	<b>12,431</b>	<b>8,975</b>	<b>3,395</b>	<b>61</b>	<b>9,276</b>	<b>5,670</b>	<b>3,402</b>	<b>204</b>
川崎区	95	210	1,976	1,480	486	10	1,333	771	499	63
幸区	146	136	1,301	796	500	5	928	515	396	17
中原区	191	150	2,722	2,059	649	14	2,034	1,290	716	28
高津区	117	165	1,794	1,254	533	7	1,498	875	594	29
宮前区	114	182	1,496	1,030	458	8	1,131	674	437	20
多摩区	125	177	2,086	1,575	501	10	1,449	937	482	30
麻生区	79	139	1,056	781	268	7	903	608	278	17
<b>相模原市</b>	<b>306</b>	<b>622</b>	<b>4,469</b>	<b>2,887</b>	<b>1,528</b>	<b>54</b>	<b>3,013</b>	<b>1,662</b>	<b>1,273</b>	<b>78</b>
緑区	57	145	919	612	301	6	632	361	254	17
中央区	120	230	1,619	1,102	493	24	1,145	654	472	19
南区	129	247	1,931	1,173	734	24	1,236	647	547	42

市区町村名	自然増減		社会増減							
	出生	死亡	転入				転出			
			総数	県外	県内	その他	総数	県外	県内	その他
人	人	人	人	人	人	人	人	人	人	人
横須賀市	140	391	3,573	2,871	700	2	1,546	1,047	495	4
平塚市	100	254	1,046	559	436	51	824	403	405	16
鎌倉市	55	175	794	499	289	6	780	440	337	3
藤沢市	194	315	2,993	2,022	949	22	1,918	1,021	870	27
小田原市	68	200	827	534	289	4	607	299	303	5
茅ヶ崎市	126	195	1,147	563	452	132	912	363	401	148
逗子市	24	68	244	147	91	6	240	147	90	3
三浦市	6	69	128	70	53	5	138	58	77	3
秦野市	51	145	835	524	270	41	535	316	214	5
厚木市	99	199	1,312	854	440	18	952	478	426	48
大和市	166	199	1,461	676	611	174	1,008	461	484	63
伊勢原市	44	87	595	331	259	5	364	166	191	7
海老名市	72	120	717	364	352	1	603	296	301	6
座間市	52	115	724	373	335	16	608	307	294	7
南足柄市	7	38	198	118	80	0	130	64	64	2
綾瀬市	48	59	431	200	223	8	450	177	235	38
三浦郡葉山町	10	39	125	81	44	0	110	53	56	1
高座郡寒川町	22	52	209	98	111	0	168	72	91	5
中郡	15	71	249	118	129	2	155	70	82	3
大磯町	9	33	137	67	68	2	87	41	44	2
二宮町	6	38	112	51	61	0	68	29	38	1
足柄上郡	20	69	201	91	107	3	176	58	115	3
中井町	1	12	22	11	11	0	23	8	15	0
大井町	4	13	64	30	34	0	54	17	36	1
松田町	6	13	42	19	23	0	29	9	20	0
山北町	1	11	17	3	11	3	21	7	13	1
開成町	8	20	56	28	28	0	49	17	31	1
足柄下郡	5	63	404	264	96	44	260	151	77	32
箱根町	3	13	234	138	52	44	140	78	33	29
真鶴町	0	7	21	10	11	0	12	10	2	0
湯河原町	2	43	149	116	33	0	108	63	42	3
愛甲郡	8	42	173	93	79	1	172	82	72	18
愛川町	8	39	165	88	76	1	165	78	69	18
清川村	0	3	8	5	3	0	7	4	3	0

神奈川県人口統計調査結果「神奈川県の人口と世帯」

(注1) 転入・転出者数は、県内市区町村間の移動を含みます。

(注2) 転入及び転出欄のその他は、住民基本台帳法施行令の規定により、職権で住民票へ記載された者又は住民票から削除された者の数です。

## 令和8年4月中の人口異動等（市町村別）

市町村名	人口増減	自然増減	出生 死亡		社会増減		対前月増減率	女性100人に対する男性の数	人口総数に対する割合	
			出生	死亡	転入	転出				
	人	人	人	人	人	人	人	%	%	
県計	13,727	-3,677	4,279	7,956	17,404	61,306	43,902	0.15	98.0	100.0
市部計	13,663	-3,421	4,199	7,620	17,084	59,945	42,861	0.15	98.0	97.0
郡部計	64	-256	80	336	320	1,361	1,041	0.02	96.1	3.0
横浜市	5,627	-1,436	1,774	3,210	7,063	26,020	18,957	0.15	97.0	40.9
川崎市	2,863	-292	867	1,159	3,155	12,431	9,276	0.18	101.1	17.0
相模原市	1,140	-316	306	622	1,456	4,469	3,013	0.16	99.0	7.7
横須賀市	1,776	-251	140	391	2,027	3,573	1,546	0.49	98.6	4.0
平塚市	68	-154	100	254	222	1,046	824	0.03	98.9	2.8
鎌倉市	-106	-120	55	175	14	794	780	-0.06	87.8	1.8
藤沢市	954	-121	194	315	1,075	2,993	1,918	0.22	97.0	4.8
小田原市	88	-132	68	200	220	827	607	0.05	93.4	2.0
茅ヶ崎市	166	-69	126	195	235	1,147	912	0.07	93.9	2.7
逗子市	-40	-44	24	68	4	244	240	-0.07	87.2	0.6
三浦市	-73	-63	6	69	-10	128	138	-0.19	91.9	0.4
秦野市	206	-94	51	145	300	835	535	0.13	102.1	1.8
厚木市	260	-100	99	199	360	1,312	952	0.12	106.1	2.4
大和市	420	-33	166	199	453	1,461	1,008	0.17	98.4	2.7
伊勢原市	188	-43	44	87	231	595	364	0.19	101.3	1.1
海老名市	66	-48	72	120	114	717	603	0.05	99.9	1.5
座間市	53	-63	52	115	116	724	608	0.04	98.3	1.4
南足柄市	37	-31	7	38	68	198	130	0.10	95.4	0.4
綾瀬市	-30	-11	48	59	-19	431	450	-0.04	101.4	0.9
葉山町	-14	-29	10	39	15	125	110	-0.05	86.8	0.3
寒川町	11	-30	22	52	41	209	168	0.02	102.4	0.5
大磯町	26	-24	9	33	50	137	87	0.09	94.0	0.3
二宮町	12	-32	6	38	44	112	68	0.05	90.7	0.3
中井町	-12	-11	1	12	-1	22	23	-0.14	97.6	0.1
大井町	1	-9	4	13	10	64	54	0.01	97.1	0.2
松田町	6	-7	6	13	13	42	29	0.06	98.7	0.1
山北町	-14	-10	1	11	-4	17	21	-0.16	97.5	0.1
開成町	-5	-12	8	20	7	56	49	-0.03	92.7	0.2
箱根町	84	-10	3	13	94	234	140	0.82	89.5	0.1
真鶴町	2	-7	0	7	9	21	12	0.03	84.2	0.1
湯河原町	0	-41	2	43	41	149	108	0.00	87.9	0.2
愛川町	-31	-31	8	39	0	165	165	-0.08	110.5	0.4
清川村	-2	-3	0	3	1	8	7	-0.07	104.1	0.0

神奈川県人口統計調査結果「神奈川県の人口と世帯」

(注) 転入・転出者数は、県内市区町村間の移動を含みます。

ウェブサイトは、【 <https://www.pref.kanagawa.jp/docs/x6z/tc30/jinko/jimkototsetai.html> 】ですをご覧ください。



神奈川県

統計センター 人口・社会統計課

横浜市神奈川区鶴屋町2-24-2 〒221-0835 電話(045)313-7211

## 対前月・前年同月状況 (令和8年5月1日現在)

### 人口

	令和8年5月1日現在	前月1日現在	対前月人口増減	対前月増減率	前年同月1日現在	対前年同月人口増減	対前年同月増減率
	人	人	人	%	人	人	%
総数	9,200,489	9,186,762	13,727	0.15	9,225,025	-24,536	-0.27
男	4,553,579	4,545,825	7,754	0.17	4,571,233	-17,654	-0.39
女	4,646,910	4,640,937	5,973	0.13	4,653,791	-6,881	-0.15

### 世帯数

	令和8年5月1日現在	前月1日現在	対前月世帯増減	対前月増減率	前年同月1日現在	対前年同月世帯増減	対前年同月増減率
	世帯	世帯	世帯	%	世帯	世帯	%
世帯数	4,388,771	4,374,600	14,171	0.32	4,436,507	-47,736	-1.08

### 人口密度

(人/km<sup>2</sup>)

	県計	市部	郡部
R8.5.1	3,807	4,930	457
R8.4.1	3,802	4,922	457
R7.5.1	3,817	4,941	463

### 性比

(女性100人に対する男性の数)

	県計	市部	郡部
R8.5.1	98.0	98.0	96.1
R8.4.1	98.0	98.0	96.2
R7.5.1	98.2	98.3	96.6

### 1世帯当たり人員

(人)

	県計	市部	郡部
R8.5.1	2.10	2.09	2.24
R8.4.1	2.10	2.10	2.25
R7.5.1	2.08	2.07	2.24

### 令和8年4月中の市区町村別人口増減(対前月)状況

順位	増加数		順位	増加率		順位	減少数		順位	減少率	
	人			%			人			%	
1	横須賀市	1,776	1	箱根町	0.82	1	鎌倉市	106	1	三浦市	0.19
2	神奈川区	1,060	2	横須賀市	0.49	2	三浦市	73	2	山北町	0.16
3	藤沢市	954	3	神奈川区	0.42	3	横浜市緑区	45	3	中井町	0.14
4	中原区	729	4	栄区	0.34	4	逗子市	40	4	愛川町	0.08
5	鶴見区	588	5	西区	0.32	5	愛川町	31	5	逗子市	0.07

(減少市区町村数：12 / 58市区町村)

※58市区町村は、指定都市の横浜市18区、川崎市7区、相模原市3区の計28区と指定都市以外の30市町村です。

人口統計データ一覧表(降順)

令和8年5月1日現在

市区町村名	人口	市区町村名	人口増減	市区町村名	人口増減率	市区町村名	人口密度	市区町村名	性比
県計	9,200,489	県計	13,727	県計	0.15	県計	3,807	県計	98.0
市部計	8,923,629	市部計	13,663	市部計	0.15	市部計	4,930	市部計	98.0
郡部計	276,860	郡部計	64	郡部計	0.02	郡部計	457	郡部計	96.1
<b>横浜市</b>	<b>3,759,385</b>	<b>横浜市</b>	<b>5,627</b>	箱根町	0.82	中原区	18,401	川崎区	117.3
<b>川崎市</b>	<b>1,567,236</b>	<b>川崎市</b>	<b>2,863</b>	横須賀市	0.49	幸区	17,677	愛川町	110.5
<b>相模原市</b>	<b>712,556</b>	<b>横須賀市</b>	<b>1,776</b>	神奈川県	0.42	南区(浜)	15,716	<b>愛甲郡</b>	<b>110.1</b>
藤沢市	444,308	<b>相模原市</b>	<b>1,140</b>	栄区	0.34	西区	15,470	鶴見区	106.4
港北区	365,221	神奈川県	1,060	西区	0.32	高津区	14,546	厚木市	106.1
横須賀市	363,651	藤沢市	954	中原区	0.27	宮前区	12,664	中区	104.8
青葉区	307,411	中央区	729	多摩区	0.25	港北区	11,631	清川村	104.1
鶴見区	298,072	鶴見区	588	<b>足柄下郡</b>	<b>0.23</b>	多摩区	11,255	多摩区	103.2
戸塚区	281,292	多摩区	585	中区	0.23	<b>川崎市</b>	<b>10,963</b>	神奈川県	102.8
南区(相)	279,280	南区(相)	577	川崎区	0.23	神奈川県	10,715	高座郡寒川町	102.4
中央区	271,238	川崎区	528	幸区	0.22	港南区	10,494	秦野市	102.1
中央区	268,352	港北区	488	藤沢市	0.22	保土ヶ谷区	9,298	中央区	101.6
平塚市	257,658	青葉区	427	南区(相)	0.21	大和市	9,120	幸区	101.5
神奈川県	254,262	大和市	420	鶴見区	0.20	鶴見区	8,975	綾瀬市	101.4
大和市	247,070	栄区	401	伊勢原市	0.19	青葉区	8,728	伊勢原市	101.3
茅ヶ崎市	244,995	幸区	383	<b>川崎市</b>	<b>0.18</b>	磯子区	8,599	<b>川崎市</b>	<b>101.1</b>
旭区	239,513	保土ヶ谷区	364	保土ヶ谷区	0.18	<b>横浜市</b>	<b>8,579</b>	西区	100.8
高津区	237,980	中央区	364	南区(浜)	0.18	戸塚区	7,860	中央区	100.4
宮前区	235,685	南区(浜)	354	大和市	0.17	麻生区	7,738	緑区(相)	100.3
川崎市	234,759	中区	351	<b>相模原市</b>	<b>0.16</b>	都筑区	7,670	海老名市	99.9
多摩区	230,720	西区	343	<b>横浜市</b>	<b>0.15</b>	座間市	7,503	<b>相模原市</b>	<b>99.0</b>
厚木市	222,413	宮前区	297	青葉区	0.14	南区(相)	7,328	港北区	98.9
都筑区	213,766	都筑区	267	泉区	0.14	旭区	7,318	平塚市	98.9
港南区	208,829	厚木市	260	中央区	0.14	中央区	7,278	南区(浜)	98.8
保土ヶ谷区	203,911	高津区	248	港北区	0.13	緑区(浜)	7,069	松田町	98.7
南区(浜)	198,809	金沢区	218	秦野市	0.13	中区	7,026	横須賀市	98.6
金沢区	192,078	泉区	206	宮前区	0.13	瀬谷区	6,998	大和市	98.4
小田原市	184,311	秦野市	206	都筑区	0.13	茅ヶ崎市	6,863	座間市	98.3
緑区(浜)	180,323	磯子区	203	磯子区	0.12	栄区	6,429	高津区	98.0
麻生区	179,911	緑区(相)	199	緑区(相)	0.12	藤沢市	6,387	中井町	97.6
幸区	176,943	伊勢原市	188	厚木市	0.12	泉区	6,350	山北町	97.5
鎌倉市	169,211	戸塚区	177	金沢区	0.11	金沢区	6,206	大井町	97.1
緑区(相)	164,924	茅ヶ崎市	166	高津区	0.10	川崎区	5,945	<b>横浜市</b>	<b>97.0</b>
磯子区	163,547	旭区	152	南足柄市	0.10	海老名市	5,355	藤沢市	97.0
秦野市	161,319	港南区	97	大磯町	0.09	鎌倉市	4,267	南区(相)	96.9
中区	154,643	麻生区	93	茅ヶ崎市	0.07	平塚市	3,799	磯子区	96.7
泉区	149,743	小田原市	88	<b>中郡</b>	<b>0.07</b>	綾瀬市	3,740	保土ヶ谷区	96.4
海老名市	142,383	<b>足柄下郡</b>	<b>86</b>	旭区	0.06	横須賀市	3,608	<b>足柄上郡</b>	<b>96.2</b>
座間市	131,820	箱根町	84	戸塚区	0.06	高座郡寒川町	3,602	緑区(浜)	95.6
瀬谷区	120,152	平塚市	68	松田町	0.06	逗子市	3,183	南足柄市	95.4
栄区	119,062	海老名市	66	麻生区	0.05	二宮町	2,888	都筑区	94.8
西区	108,751	座間市	53	小田原市	0.05	開成町	2,833	戸塚区	94.3
伊勢原市	100,291	<b>中郡</b>	<b>38</b>	港南区	0.05	厚木市	2,370	金沢区	94.2
綾瀬市	82,812	南足柄市	37	海老名市	0.05	<b>相模原市</b>	<b>2,166</b>	大磯町	94.0
<b>足柄上郡</b>	<b>63,006</b>	大磯町	26	二宮町	0.05	<b>中郡</b>	<b>2,157</b>	茅ヶ崎市	93.9
<b>中郡</b>	<b>56,614</b>	二宮町	12	座間市	0.04	伊勢原市	1,805	港南区	93.8
逗子市	55,010	高座郡寒川町	11	真鶴町	0.03	大磯町	1,769	栄区	93.5
高座郡寒川町	48,047	松田町	6	平塚市	0.03	三浦郡葉山町	1,748	小田原市	93.4
<b>愛甲郡</b>	<b>41,647</b>	真鶴町	2	高座郡寒川町	0.02	小田原市	1,622	瀬谷区	93.3
愛川町	38,876	大井町	1	大井町	0.01	秦野市	1,555	宮前区	93.2
南足柄市	38,795	湯河原町	0	湯河原町	0.00	三浦市	1,198	泉区	93.1
三浦市	38,405	清川村	-2	瀬谷区	-0.02	大井町	1,192	青葉区	93.1
<b>足柄下郡</b>	<b>37,752</b>	開成町	-5	緑区(浜)	-0.02	愛川町	1,134	旭区	92.7
大磯町	30,394	中井町	-12	開成町	-0.03	真鶴町	834	開成町	92.7
三浦郡葉山町	29,794	三浦郡葉山町	-14	綾瀬市	-0.04	緑区(相)	649	麻生区	92.7
二宮町	26,220	山北町	-14	<b>足柄上郡</b>	<b>-0.04</b>	湯河原町	525	<b>中郡</b>	<b>92.5</b>
湯河原町	21,516	瀬谷区	-24	三浦郡葉山町	-0.05	南足柄市	503	三浦市	91.9
開成町	18,554	<b>足柄上郡</b>	<b>-24</b>	鎌倉市	-0.06	中井町	431	二宮町	90.7
大井町	17,138	綾瀬市	-30	清川村	-0.07	<b>愛甲郡</b>	<b>395</b>	箱根町	89.5
箱根町	10,354	愛川町	-31	逗子市	-0.07	<b>足柄下郡</b>	<b>268</b>	湯河原町	87.9
松田町	9,997	<b>愛甲郡</b>	<b>-33</b>	<b>愛甲郡</b>	<b>-0.08</b>	松田町	265	鎌倉市	87.8
山北町	8,709	逗子市	-40	愛川町	-0.08	<b>足柄上郡</b>	<b>208</b>	<b>足柄下郡</b>	<b>87.7</b>
中井町	8,608	緑区(浜)	-45	中井町	-0.14	箱根町	112	逗子市	87.2
真鶴町	5,882	三浦市	-73	山北町	-0.16	清川村	39	三浦郡葉山町	86.8
清川村	2,771	鎌倉市	-106	三浦市	-0.19	山北町	39	真鶴町	84.2

※(浜)は横浜市、(相)は相模原市を指します。

令和8年5月1日現在

市区町村名	1世帯当 たり人員	市区町村名	世帯数
県計	2.10	県計	4,388,771
市部計	2.09	市部計	4,265,406
郡部計	2.24	郡部計	123,365
中井町	2.52	横浜市	1,809,823
清川村	2.49	川崎市	782,915
開成町	2.47	相模原市	346,807
都筑区	2.41	藤沢市	205,115
足柄上郡	2.38	港北区	181,686
大井町	2.38	横須賀市	164,249
綾瀬市	2.36	鶴見区	150,402
三浦郡葉山町	2.35	中原区	142,015
泉区	2.33	南区(相)	139,289
高座郡寒川町	2.32	神奈川区	137,573
大磯町	2.31	青葉区	136,235
山北町	2.31	中央区	129,900
南足柄市	2.31	川崎区	125,776
中郡	2.28	戸塚区	124,725
海老名市	2.27	多摩区	123,263
三浦市	2.26	平塚市	119,620
茅ヶ崎市	2.26	大和市	118,830
青葉区	2.26	高津区	118,703
戸塚区	2.26	南区(浜)	109,450
二宮町	2.23	旭区	108,673
逗子市	2.23	茅ヶ崎市	108,403
宮前区	2.23	宮前区	105,811
瀬谷区	2.23	厚木市	105,740
横須賀市	2.21	保土ヶ谷区	100,643
栄区	2.21	港南区	95,691
緑区(浜)	2.21	中区	90,822
旭区	2.20	金沢区	90,810
麻生区	2.19	都筑区	88,883
愛甲郡	2.19	幸区	85,178
松田町	2.18	小田原市	84,541
港南区	2.18	麻生区	82,169
小田原市	2.18	緑区(浜)	81,711
鎌倉市	2.17	磯子区	78,700
愛川町	2.17	鎌倉市	77,907
藤沢市	2.17	緑区(相)	77,618
平塚市	2.15	秦野市	75,164
秦野市	2.15	泉区	64,306
伊勢原市	2.14	座間市	63,130
緑区(相)	2.12	海老名市	62,663
金沢区	2.12	西区	61,751
真鶴町	2.11	瀬谷区	53,963
厚木市	2.10	栄区	53,799
座間市	2.09	伊勢原市	46,974
大和市	2.08	綾瀬市	35,099
磯子区	2.08	足柄上郡	26,486
幸区	2.08	中郡	24,885
横浜市	2.08	逗子市	24,637
中央区	2.07	高座郡寒川町	20,711
相模原市	2.05	足柄下郡	19,543
湯河原町	2.05	愛甲郡	19,053
保土ヶ谷区	2.03	愛川町	17,942
港北区	2.01	三浦市	16,969
南区(相)	2.01	南足柄市	16,820
高津区	2.00	大磯町	13,153
川崎市	2.00	三浦郡葉山町	12,687
鶴見区	1.98	二宮町	11,732
足柄下郡	1.93	湯河原町	10,504
中原区	1.91	開成町	7,515
多摩区	1.87	大井町	7,207
川崎区	1.87	箱根町	6,250
神奈川区	1.85	松田町	4,579
南区(浜)	1.82	山北町	3,774
西区	1.76	中井町	3,411
中区	1.70	真鶴町	2,789
箱根町	1.66	清川村	1,111

参考

市区町村名	面積	市区町村名	転入世帯
県計	2416.55	県計	25,897
※市部計	1810.21	市部計	24,829
※郡部計	606.34	郡部計	1,068
横浜市	438.23	横浜市	6,154
鶴見区	33.21	鶴見区	630
神奈川区	23.73	神奈川区	997
西区	7.03	西区	281
中区	22.01	中区	264
南区(浜)	12.65	南区(浜)	503
港南区	19.90	港南区	121
保土ヶ谷区	21.93	保土ヶ谷区	406
旭区	32.73	旭区	214
磯子区	19.02	磯子区	232
金沢区	30.95	金沢区	291
港北区	31.40	港北区	473
緑区(浜)	25.51	緑区(浜)	109
青葉区	35.22	青葉区	475
都筑区	27.87	都筑区	214
戸塚区	35.79	戸塚区	274
栄区	18.52	栄区	459
泉区	23.58	泉区	151
瀬谷区	17.17	瀬谷区	60
川崎市	142.96	川崎市	2,835
川崎区	39.49	川崎区	599
幸区	10.01	幸区	318
中原区	14.74	中原区	634
高津区	16.36	高津区	228
宮前区	18.61	宮前区	265
多摩区	20.50	多摩区	638
麻生区	23.25	麻生区	153
相模原市	328.91	相模原市	4,278
緑区(相)	253.93	緑区(相)	930
中央区	36.87	中央区	1,541
南区(相)	38.11	南区(相)	1,807
横須賀市	100.80	横須賀市	1,626
※平塚市	67.83	平塚市	850
鎌倉市	39.66	鎌倉市	637
藤沢市	69.56	藤沢市	2,803
小田原市	113.60	小田原市	679
※茅ヶ崎市	35.70	茅ヶ崎市	234
逗子市	17.28	逗子市	184
三浦市	32.06	三浦市	130
秦野市	103.76	秦野市	722
厚木市	93.83	厚木市	472
大和市	27.09	大和市	1,107
伊勢原市	55.56	伊勢原市	459
海老名市	26.59	海老名市	671
座間市	17.57	座間市	539
南足柄市	77.09	南足柄市	173
綾瀬市	22.14	綾瀬市	276
三浦郡葉山町	17.04	三浦郡葉山町	66
高座郡寒川町	13.34	高座郡寒川町	185
※中郡	26.25	中郡	170
※大磯町	17.18	大磯町	97
二宮町	9.08	二宮町	73
足柄上郡	303.31	足柄上郡	136
中井町	19.99	中井町	16
大井町	14.38	大井町	44
松田町	37.75	松田町	25
山北町	224.64	山北町	8
開成町	6.55	開成町	43
足柄下郡	140.87	足柄下郡	369
箱根町	92.86	箱根町	225
真鶴町	7.05	真鶴町	12
湯河原町	40.97	湯河原町	132
愛甲郡	105.52	愛甲郡	142
愛川町	34.28	愛川町	138
清川村	71.24	清川村	4

国土地理院「全国都道府県市区町村別面積調」  
 前月中の転入世帯のみで転出世帯は考慮していません。

令和7年10月1日現在の面積

※印は、境界の一部が未定のため参考値