

神奈川県の人口と世帯 令和8年4月1日現在

神奈川県人口統計調査結果(令和7年国勢調査結果速報に基づく推計)

人口と世帯の概要

	総数	9,186,762 人		人口密度(1km ² 当たり)	3,802 人
	男	4,545,825 人		性比(女性100人に対する男性の数)	98.0
	女	4,640,937 人		1世帯当たり人員	2.10 人
	世帯数	4,374,600 世帯			

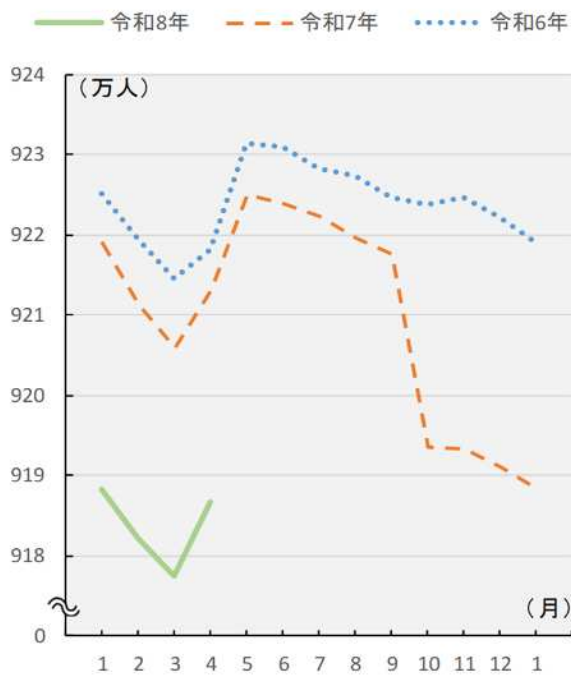
人口増減の動向

(単位:人)

	人口増減	自然増減	出生	死亡	社会増減	転入	転出
令和8年3月中(A)	9,330	-5,005	3,990	8,995	14,335	83,447	69,112
令和7年3月中(B)	7,030	-5,213	3,816	9,029	12,243	82,458	70,215
(A) - (B)	2,300	208	174	-34	2,092	989	-1,103
累計 (令和8年1月~3月中)	-1,615	-15,853	12,262	28,115	14,238	152,473	138,235
前年同期累計	-5,922	-18,013	11,873	29,886	12,091	151,882	139,791

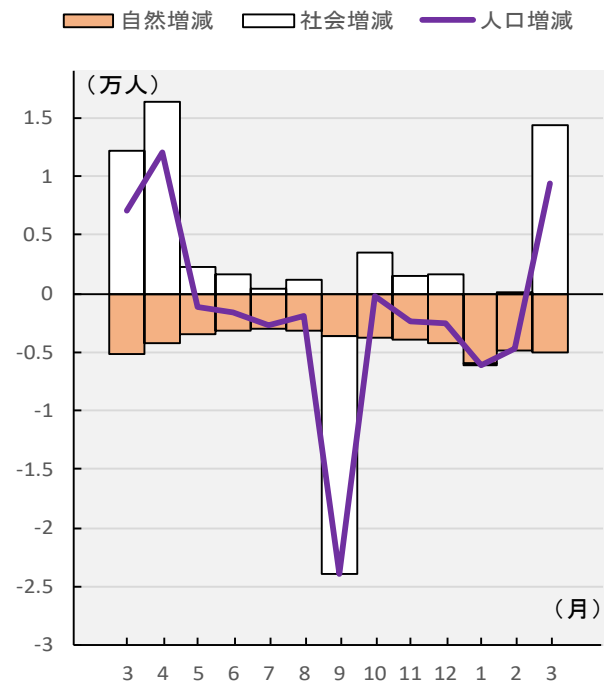
月別人口推移

[各月1日現在]



月別人口増減数

[令和7年3月中~令和8年3月中]



人 口 と 世 帯

令和8年4月1日現在

(令和7年国勢調査速報値を基準とした推計)

市区町村名	世帯数	人 口			前1か月の人口増減の内訳			1世帯当 たり人員	人口密度 (1km ² 当たり)
		総 数	男	女	人口増減	自然増減	社会増減		
	世帯	人	人	人	人	人	人	人	
県計	4,374,600	9,186,762	4,545,825	4,640,937	9,330	-5,005	14,335	2.10	3,802
市部計	4,251,533	8,909,966	4,410,141	4,499,825	9,630	-4,724	14,354	2.10	4,922
郡部計	123,067	276,796	135,684	141,112	-300	-281	-19	2.25	457
横浜市	1,803,669	3,753,758	1,848,218	1,905,540	5,307	-1,772	7,079	2.08	8,566
鶴見区	149,772	297,484	153,251	144,233	1,013	-86	1,099	1.99	8,958
神奈川区	136,576	253,202	128,384	124,818	878	-36	914	1.85	10,670
西区	61,470	108,408	54,420	53,988	337	-36	373	1.76	15,421
中区	90,558	154,292	78,926	75,366	30	-109	139	1.70	7,010
南区	108,947	198,455	98,637	99,818	886	-120	1,006	1.82	15,688
港南区	95,570	208,732	100,999	107,733	-209	-145	-64	2.18	10,489
保土ヶ谷区	100,237	203,547	99,899	103,648	266	-161	427	2.03	9,282
旭区	108,459	239,361	115,137	124,224	80	-201	281	2.21	7,313
磯子区	78,468	163,344	80,316	83,028	199	-67	266	2.08	8,588
金沢区	90,519	191,860	93,033	98,827	160	-144	304	2.12	6,199
港北区	181,213	364,733	181,356	183,377	1,158	-18	1,176	2.01	11,616
緑区	81,602	180,368	88,145	92,223	-26	-54	28	2.21	7,070
青葉区	135,760	306,984	147,967	159,017	336	-102	438	2.26	8,716
都筑区	88,669	213,499	103,939	109,560	-151	-44	-107	2.41	7,661
戸塚区	124,451	281,115	136,439	144,676	181	-166	347	2.26	7,855
栄区	53,340	118,661	57,279	61,382	-119	-94	-25	2.22	6,407
泉区	64,155	149,537	72,099	77,438	238	-112	350	2.33	6,342
瀬谷区	53,903	120,176	57,992	62,184	50	-77	127	2.23	6,999
川崎市	780,080	1,564,373	786,364	778,009	3,840	-439	4,279	2.01	10,943
川崎区	125,177	234,231	126,406	107,825	799	-138	937	1.87	5,931
幸区	84,860	176,560	88,984	87,576	717	-29	746	2.08	17,638
中原区	141,381	270,509	136,318	134,191	587	-9	596	1.91	18,352
高津区	118,475	237,732	117,690	120,042	535	-53	588	2.01	14,531
宮前区	105,546	235,388	113,597	121,791	151	-87	238	2.23	12,648
多摩区	122,625	230,135	116,872	113,263	900	-37	937	1.88	11,226
麻生区	82,016	179,818	86,497	93,321	151	-86	237	2.19	7,734
相模原市	345,497	711,416	353,930	357,486	547	-407	954	2.06	2,163
緑区	77,289	164,725	82,501	82,224	-69	-103	34	2.13	649
中央区	129,491	267,988	134,238	133,750	148	-157	305	2.07	7,268
南区	138,717	278,703	137,191	141,512	468	-147	615	2.01	7,313

令和8年4月1日現在

(令和7年国勢調査速報値を基準とした推計)

市区町村名	世帯数	人口			前1か月の人口増減の内訳			1世帯当たり人員	人口密度 (1km ² 当たり)
		総数	男	女	人口増減	自然増減	社会増減		
	世帯	人	人	人	人	人	人	人	
横須賀市	164,120	361,875	178,999	182,876	-1,104	-352	-752	2.20	3,590
平塚市	119,380	257,590	128,088	129,502	72	-194	266	2.16	3,798
鎌倉市	77,842	169,317	79,113	90,204	48	-148	196	2.18	4,269
藤沢市	204,037	443,354	218,207	225,147	162	-347	509	2.17	6,374
小田原市	84,281	184,223	88,966	95,257	-147	-140	-7	2.19	1,622
茅ヶ崎市	108,169	244,829	118,582	126,247	221	-117	338	2.26	6,858
逗子市	24,624	55,050	25,675	29,375	-19	-51	32	2.24	3,186
三浦市	16,961	38,478	18,437	20,041	-55	-54	-1	2.27	1,200
秦野市	74,850	161,113	81,357	79,756	-138	-151	13	2.15	1,553
厚木市	105,396	222,153	114,373	107,780	18	-119	137	2.11	2,368
大和市	118,494	246,650	122,352	124,298	231	-98	329	2.08	9,105
伊勢原市	46,781	100,103	50,405	49,698	170	-67	237	2.14	1,802
海老名市	62,523	142,317	71,126	71,191	589	-63	652	2.28	5,352
座間市	62,997	131,767	65,317	66,450	64	-104	168	2.09	7,500
南足柄市	16,758	38,758	18,913	19,845	-156	-53	-103	2.31	503
綾瀬市	35,074	82,842	41,719	41,123	-20	-48	28	2.36	3,742
三浦郡葉山町	12,670	29,808	13,847	15,961	-61	-41	-20	2.35	1,749
高座郡寒川町	20,678	48,036	24,284	23,752	-23	-23	0	2.32	3,601
中郡	24,841	56,576	27,207	29,369	-40	-58	18	2.28	2,155
大磯町	13,132	30,368	14,727	15,641	37	-20	57	2.31	1,768
二宮町	11,709	26,208	12,480	13,728	-77	-38	-39	2.24	2,886
足柄上郡	26,463	63,030	30,890	32,140	-193	-51	-142	2.38	208
中井町	3,407	8,620	4,256	4,364	-31	-4	-27	2.53	431
大井町	7,191	17,137	8,443	8,694	-15	-9	-6	2.38	1,192
松田町	4,574	9,991	4,957	5,034	-74	-10	-64	2.18	265
山北町	3,782	8,723	4,308	4,415	-32	-10	-22	2.31	39
開成町	7,509	18,559	8,926	9,633	-41	-18	-23	2.47	2,833
足柄下郡	19,388	37,666	17,594	20,072	58	-76	134	1.94	267
箱根町	6,150	10,270	4,857	5,413	96	-17	113	1.67	111
真鶴町	2,784	5,880	2,689	3,191	-16	-17	1	2.11	834
湯河原町	10,454	21,516	10,048	11,468	-22	-42	20	2.06	525
愛甲郡	19,027	41,680	21,862	19,818	-41	-32	-9	2.19	395
愛川町	17,916	38,907	20,445	18,462	-17	-28	11	2.17	1,135
清川村	1,111	2,773	1,417	1,356	-24	-4	-20	2.50	39

神奈川県人口統計調査結果「神奈川県の人口と世帯」

(注1) この調査は、令和7年国勢調査結果(速報値)を基礎として、これに毎月の住民基本台帳法及び戸籍法の定めによる月間届出数を加減し、毎月1日現在の県内市区町村別人口及び世帯数を推計したものです。

(注2) 人口密度は、令和7年12月19日公表の国土交通省国土地理院「全国都道府県市区町村別面積調(令和7年10月1日現在)」の数値に基づき算定したものです。

令和8年3月中の自然増減及び社会増減(市区町村別)

市区町村名	自然増減		社 会 増 減							
	出生	死亡	転 入				転 出			
			総数	県外	県内	その他	総数	県外	県内	その他
人	人	人	人	人	人	人	人	人	人	人
県計	3,990	8,995	83,447	56,858	25,599	990	69,112	41,373	26,560	1,179
市部計	3,891	8,615	81,573	55,786	24,843	944	67,219	40,433	25,664	1,122
郡部計	99	380	1,874	1,072	756	46	1,893	940	896	57
横浜市	1,677	3,449	36,509	24,684	11,505	320	29,430	17,338	11,731	361
鶴見区	138	224	3,481	2,664	775	42	2,382	1,508	839	35
神奈川区	121	157	3,218	2,277	919	22	2,304	1,378	908	18
西区	48	84	1,703	1,211	489	3	1,330	741	561	28
中区	50	159	2,018	1,383	616	19	1,879	1,078	769	32
南区	69	189	2,671	1,922	733	16	1,665	862	783	20
港南区	85	230	1,342	709	612	21	1,406	803	599	4
保土ヶ谷区	70	231	2,011	1,323	673	15	1,584	890	653	41
旭区	101	302	1,616	840	760	16	1,335	672	649	14
磯子区	85	152	1,407	937	458	12	1,141	597	536	8
金沢区	46	190	1,605	1,038	561	6	1,301	810	486	5
港北区	245	263	4,344	3,325	996	23	3,168	2,022	1,100	46
緑区	89	143	1,526	982	527	17	1,498	859	625	14
青葉区	126	228	3,021	2,189	801	31	2,583	1,800	760	23
都筑区	109	153	1,745	1,184	539	22	1,852	1,199	640	13
戸塚区	118	284	2,111	1,339	749	23	1,764	983	755	26
栄区	51	145	736	410	304	22	761	403	354	4
泉区	62	174	1,120	532	582	6	770	403	362	5
瀬谷区	64	141	834	419	411	4	707	330	352	25
川崎市	800	1,239	18,182	13,839	4,257	86	13,903	9,132	4,550	221
川崎区	100	238	2,808	2,239	550	19	1,871	1,135	641	95
幸区	104	133	2,115	1,448	663	4	1,369	874	471	24
中原区	175	184	3,565	2,775	764	26	2,969	1,942	1,011	16
高津区	128	181	2,748	2,046	694	8	2,160	1,391	745	24
宮前区	117	204	2,137	1,563	559	15	1,899	1,238	638	23
多摩区	111	148	3,122	2,479	635	8	2,185	1,478	681	26
麻生区	65	151	1,687	1,289	392	6	1,450	1,074	363	13
相模原市	303	710	5,917	3,969	1,881	67	4,963	3,063	1,804	96
緑区	67	170	1,168	826	331	11	1,134	756	347	31
中央区	101	258	2,050	1,404	626	20	1,745	1,083	628	34
南区	135	282	2,699	1,739	924	36	2,084	1,224	829	31

市区町村名	自然増減		社会増減							
	出生	死亡	転入				転出			
			総数	県外	県内	その他	総数	県外	県内	その他
人	人	人	人	人	人	人	人	人	人	人
横須賀市	129	481	1,977	1,446	523	8	2,729	1,913	804	12
平塚市	111	305	1,724	1,117	535	72	1,458	841	597	20
鎌倉市	44	192	1,213	866	343	4	1,017	629	381	7
藤沢市	176	523	3,200	2,088	1,093	19	2,691	1,535	1,126	30
小田原市	75	215	1,281	842	439	0	1,288	728	558	2
茅ヶ崎市	113	230	1,663	953	567	143	1,325	710	514	101
逗子市	15	66	341	193	148	0	309	165	141	3
三浦市	7	61	156	89	65	2	157	55	98	4
秦野市	43	194	1,120	769	349	2	1,107	617	479	11
厚木市	80	199	1,910	1,317	565	28	1,773	1,012	710	51
大和市	135	233	2,077	1,147	776	154	1,748	907	729	112
伊勢原市	40	107	999	656	340	3	762	417	323	22
海老名市	56	119	1,487	757	716	14	835	487	340	8
座間市	41	145	1,058	667	387	4	890	514	365	11
南足柄市	13	66	172	70	100	2	275	125	138	12
綾瀬市	33	81	587	317	254	16	559	245	276	38
三浦郡葉山町	11	52	177	116	57	4	197	111	85	1
高座郡寒川町	25	48	276	142	132	2	276	120	150	6
中郡	16	74	322	153	169	0	304	159	143	2
大磯町	11	31	211	101	110	0	154	84	68	2
二宮町	5	43	111	52	59	0	150	75	75	0
足柄上郡	28	79	327	151	173	3	469	260	203	6
中井町	3	7	40	13	26	1	67	35	29	3
大井町	8	17	86	35	50	1	92	52	40	0
松田町	7	17	63	41	21	1	127	87	37	3
山北町	3	13	31	15	16	0	53	25	28	0
開成町	7	25	107	47	60	0	130	61	69	0
足柄下郡	9	85	454	309	112	33	320	172	135	13
箱根町	5	22	256	167	58	31	143	64	67	12
真鶴町	0	17	30	17	13	0	29	17	12	0
湯河原町	4	46	168	125	41	2	148	91	56	1
愛甲郡	10	42	318	201	113	4	327	118	180	29
愛川町	10	38	310	199	107	4	299	112	165	22
清川村	0	4	8	2	6	0	28	6	15	7

神奈川県人口統計調査結果「神奈川県の人口と世帯」

(注1) 転入・転出者数は、県内市区町村間の移動を含みます。

(注2) 転入及び転出欄のその他は、住民基本台帳法施行令の規定により、職権で住民票へ記載された者又は住民票から削除された者の数です。

令和8年3月中の人口異動等（市町村別）

市町村名	人口増減	自然増減	出生・死亡		社会増減		対前月増減率	女性100人に対する男性の数	人口総数に対する割合	
			出生	死亡	転入	転出				
	人	人	人	人	人	人	人	%	%	
県計	9,330	-5,005	3,990	8,995	14,335	83,447	69,112	0.10	98.0	100.0
市部計	9,630	-4,724	3,891	8,615	14,354	81,573	67,219	0.11	98.0	97.0
郡部計	-300	-281	99	380	-19	1,874	1,893	-0.11	96.2	3.0
横浜市	5,307	-1,772	1,677	3,449	7,079	36,509	29,430	0.14	97.0	40.9
川崎市	3,840	-439	800	1,239	4,279	18,182	13,903	0.25	101.1	17.0
相模原市	547	-407	303	710	954	5,917	4,963	0.08	99.0	7.7
横須賀市	-1,104	-352	129	481	-752	1,977	2,729	-0.30	97.9	3.9
平塚市	72	-194	111	305	266	1,724	1,458	0.03	98.9	2.8
鎌倉市	48	-148	44	192	196	1,213	1,017	0.03	87.7	1.8
藤沢市	162	-347	176	523	509	3,200	2,691	0.04	96.9	4.8
小田原市	-147	-140	75	215	-7	1,281	1,288	-0.08	93.4	2.0
茅ヶ崎市	221	-117	113	230	338	1,663	1,325	0.09	93.9	2.7
逗子市	-19	-51	15	66	32	341	309	-0.03	87.4	0.6
三浦市	-55	-54	7	61	-1	156	157	-0.14	92.0	0.4
秦野市	-138	-151	43	194	13	1,120	1,107	-0.09	102.0	1.8
厚木市	18	-119	80	199	137	1,910	1,773	0.01	106.1	2.4
大和市	231	-98	135	233	329	2,077	1,748	0.09	98.4	2.7
伊勢原市	170	-67	40	107	237	999	762	0.17	101.4	1.1
海老名市	589	-63	56	119	652	1,487	835	0.42	99.9	1.5
座間市	64	-104	41	145	168	1,058	890	0.05	98.3	1.4
南足柄市	-156	-53	13	66	-103	172	275	-0.40	95.3	0.4
綾瀬市	-20	-48	33	81	28	587	559	-0.02	101.4	0.9
葉山町	-61	-41	11	52	-20	177	197	-0.20	86.8	0.3
寒川町	-23	-23	25	48	0	276	276	-0.05	102.2	0.5
大磯町	37	-20	11	31	57	211	154	0.12	94.2	0.3
二宮町	-77	-38	5	43	-39	111	150	-0.29	90.9	0.3
中井町	-31	-4	3	7	-27	40	67	-0.36	97.5	0.1
大井町	-15	-9	8	17	-6	86	92	-0.09	97.1	0.2
松田町	-74	-10	7	17	-64	63	127	-0.74	98.5	0.1
山北町	-32	-10	3	13	-22	31	53	-0.37	97.6	0.1
開成町	-41	-18	7	25	-23	107	130	-0.22	92.7	0.2
箱根町	96	-17	5	22	113	256	143	0.94	89.7	0.1
真鶴町	-16	-17	0	17	1	30	29	-0.27	84.3	0.1
湯河原町	-22	-42	4	46	20	168	148	-0.10	87.6	0.2
愛川町	-17	-28	10	38	11	310	299	-0.04	110.7	0.4
清川村	-24	-4	0	4	-20	8	28	-0.86	104.5	0.0

神奈川県人口統計調査結果「神奈川県の人口と世帯」

（注）転入・転出者数は、県内市区町村間の移動を含みます。

ウェブサイトは、【 <https://www.pref.kanagawa.jp/docs/x6z/tc30/jinko/jimkotosetai.html> 】ですをご覧ください。



神奈川県

統計センター 人口・社会統計課

横浜市神奈川区鶴屋町2-24-2 〒221-0835 電話(045)313-7211

対前月・前年同月状況

(令和8年4月1日現在)

人口

	令和8年4月1日現在	前月1日現在	対前月人口増減	対前月増減率	前年同月1日現在	対前年同月人口増減	対前年同月増減率
	人	人	人	%	人	人	%
総数	9,186,762	9,177,432	9,330	0.10	9,213,059	-26,297	-0.29
男	4,545,825	4,541,231	4,594	0.10	4,564,349	-18,524	-0.41
女	4,640,937	4,636,201	4,736	0.10	4,648,709	-7,772	-0.17

世帯数

	令和8年4月1日現在	前月1日現在	対前月世帯増減	対前月増減率	前年同月1日現在	対前年同月世帯増減	対前年同月増減率
	世帯	世帯	世帯	%	世帯	世帯	%
世帯数	4,374,600	4,350,482	24,118	0.55	4,422,702	-48,102	-1.09

人口密度

(人/km²)

	県計	市部	郡部
R8.4.1	3,802	4,922	457
R8.3.1	3,798	4,917	457
R7.4.1	3,812	4,934	463

性比

(女性100人に対する男性の数)

	県計	市部	郡部
R8.4.1	98.0	98.0	96.2
R8.3.1	98.0	98.0	96.1
R7.4.1	98.2	98.2	96.7

1世帯当たり人員

(人)

	県計	市部	郡部
R8.4.1	2.10	2.10	2.25
R8.3.1	2.11	2.11	2.26
R7.4.1	2.08	2.08	2.25

令和8年3月中の市区町村別人口増減(対前月)状況

順位	増加数		順位	増加率		順位	減少数		順位	減少率	
	人	%		人	%		人	%		人	%
1	港北区	1,158	1	箱根町	0.94	1	横須賀市	1,104	1	清川村	0.86
2	鶴見区	1,013	2	横浜市南区	0.45	2	港南区	209	2	松田町	0.74
3	多摩区	900	3	海老名市	0.42	3	南足柄市	156	3	南足柄市	0.40
4	横浜市南区	886	4	幸区	0.41	4	都筑区	151	4	山北町	0.37
5	神奈川区	878	5	多摩区	0.39	5	小田原市	147	5	中井町	0.36

(減少市区町村数：24 / 58市区町村)

※58市区町村は、指定都市の横浜市18区、川崎市7区、相模原市3区の計28区と指定都市以外の30市町村です。

人口統計データ一覧表(降順)

令和8年4月1日現在

市区町村名	人口	市区町村名	人口増減	市区町村名	人口増減率	市区町村名	人口密度	市区町村名	性比
県計	9,186,762	県計	9,330	県計	0.10	県計	3,802	県計	98.0
市部計	8,909,966	市部計	9,630	市部計	0.11	市部計	4,922	市部計	98.0
郡部計	276,796	郡部計	-300	郡部計	-0.11	郡部計	457	郡部計	96.2
横浜市	3,753,758	横浜市	5,307	箱根町	0.94	中原区	18,352	川崎区	117.2
川崎市	1,564,373	川崎市	3,840	南区(浜)	0.45	幸区	17,638	愛川町	110.7
相模原市	711,416	港北区	1,158	海老名市	0.42	南区(浜)	15,688	愛甲郡	110.3
藤沢市	443,354	鶴見区	1,013	幸区	0.41	西区	15,421	鶴見区	106.3
港北区	364,733	多摩区	900	多摩区	0.39	高津区	14,531	厚木市	106.1
横須賀市	361,875	南区(浜)	886	神奈川区	0.35	宮前区	12,648	中区	104.7
青葉区	306,984	神奈川区	878	川崎区	0.34	港北区	11,616	清川村	104.5
鶴見区	297,484	川崎区	799	鶴見区	0.34	多摩区	11,226	多摩区	103.2
戸塚区	281,115	幸区	717	港北区	0.32	川崎市	10,943	神奈川区	102.9
南区(相)	278,703	海老名市	589	西区	0.31	神奈川区	10,670	高座郡寒川町	102.2
中原区	270,509	中原区	587	川崎市	0.25	港南区	10,489	秦野市	102.0
中央区	267,988	相模原市	547	高津区	0.23	保土ヶ谷区	9,282	幸区	101.6
平塚市	257,590	高津区	535	中原区	0.22	大和市	9,105	中原区	101.6
神奈川区	253,202	南区(相)	468	伊勢原市	0.17	鶴見区	8,958	綾瀬市	101.4
大和市	246,650	西区	337	南区(相)	0.17	青葉区	8,716	伊勢原市	101.4
茅ヶ崎市	244,829	青葉区	336	泉区	0.16	磯子区	8,588	川崎市	101.1
旭区	239,361	保土ヶ谷区	266	足柄下郡	0.15	横浜市	8,566	西区	100.8
高津区	237,732	泉区	238	横浜市	0.14	戸塚区	7,855	中央区	100.4
宮前区	235,388	大和市	231	保土ヶ谷区	0.13	麻生区	7,734	緑区(相)	100.3
川崎市	234,231	茅ヶ崎市	221	大磯町	0.12	都筑区	7,661	海老名市	99.9
多摩区	230,135	磯子区	199	磯子区	0.12	座間市	7,500	相模原市	99.0
厚木市	222,153	戸塚区	181	青葉区	0.11	旭区	7,313	平塚市	98.9
都筑区	213,499	伊勢原市	170	大和市	0.09	南区(相)	7,313	港北区	98.9
港南区	208,732	藤沢市	162	茅ヶ崎市	0.09	中央区	7,268	南区(浜)	98.8
保土ヶ谷区	203,547	金沢区	160	麻生区	0.08	緑区(浜)	7,070	松田町	98.5
南区(浜)	198,455	宮前区	151	金沢区	0.08	中区	7,010	大和市	98.4
金沢区	191,860	麻生区	151	相模原市	0.08	瀬谷区	6,999	座間市	98.3
小田原市	184,223	中央区	148	戸塚区	0.06	茅ヶ崎市	6,858	高津区	98.0
緑区(浜)	180,368	箱根町	96	宮前区	0.06	栄区	6,407	横須賀市	97.9
麻生区	179,818	旭区	80	中央区	0.06	藤沢市	6,374	山北町	97.6
幸区	176,560	平塚市	72	座間市	0.05	泉区	6,342	中井町	97.5
鎌倉市	169,317	座間市	64	瀬谷区	0.04	金沢区	6,199	大井町	97.1
緑区(相)	164,725	足柄下郡	58	藤沢市	0.04	川崎区	5,931	横浜市	97.0
磯子区	163,344	瀬谷区	50	旭区	0.03	海老名市	5,352	南区(相)	96.9
秦野市	161,113	鎌倉市	48	鎌倉市	0.03	鎌倉市	4,269	藤沢市	96.9
中区	154,292	大磯町	37	平塚市	0.03	平塚市	3,798	磯子区	96.7
泉区	149,537	中区	30	中区	0.02	綾瀬市	3,742	保土ヶ谷区	96.4
海老名市	142,317	厚木市	18	厚木市	0.01	高座郡寒川町	3,601	足柄上郡	96.1
座間市	131,767	大井町	-15	緑区(浜)	-0.01	横須賀市	3,590	緑区(浜)	95.6
瀬谷区	120,176	真鶴町	-16	綾瀬市	-0.02	逗子市	3,186	南足柄市	95.3
栄区	118,661	愛川町	-17	逗子市	-0.03	二宮町	2,886	都筑区	94.9
西区	108,408	逗子市	-19	緑区(相)	-0.04	開成町	2,833	戸塚区	94.3
伊勢原市	100,103	綾瀬市	-20	愛川町	-0.04	厚木市	2,368	大磯町	94.2
綾瀬市	82,842	湯河原町	-22	高座郡寒川町	-0.05	相模原市	2,163	金沢区	94.1
足柄上郡	63,030	高座郡寒川町	-23	中郡	-0.07	中郡	2,155	茅ヶ崎市	93.9
中郡	56,576	清川村	-24	都筑区	-0.07	伊勢原市	1,802	港南区	93.7
逗子市	55,050	緑区(浜)	-26	小田原市	-0.08	大磯町	1,768	小田原市	93.4
高座郡寒川町	48,036	中井町	-31	秦野市	-0.09	三浦郡葉山町	1,749	栄区	93.3
愛甲郡	41,680	山北町	-32	大井町	-0.09	小田原市	1,622	宮前区	93.3
愛川町	38,907	中郡	-40	愛甲郡	-0.10	秦野市	1,553	瀬谷区	93.3
南足柄市	38,758	開成町	-41	港南区	-0.10	三浦市	1,200	泉区	93.1
三浦市	38,478	愛甲郡	-41	栄区	-0.10	大井町	1,192	青葉区	93.1
足柄下郡	37,666	三浦市	-55	湯河原町	-0.10	愛川町	1,135	麻生区	92.7
大磯町	30,368	三浦郡葉山町	-61	三浦市	-0.14	真鶴町	834	旭区	92.7
三浦郡葉山町	29,808	緑区(相)	-69	三浦郡葉山町	-0.20	緑区(相)	649	開成町	92.7
二宮町	26,208	松田町	-74	開成町	-0.22	湯河原町	525	中郡	92.6
湯河原町	21,516	二宮町	-77	真鶴町	-0.27	南足柄市	503	三浦市	92.0
開成町	18,559	栄区	-119	二宮町	-0.29	中井町	431	二宮町	90.9
大井町	17,137	秦野市	-138	横須賀市	-0.30	愛甲郡	395	箱根町	89.7
箱根町	10,270	小田原市	-147	足柄上郡	-0.31	足柄下郡	267	鎌倉市	87.7
松田町	9,991	都筑区	-151	中井町	-0.36	松田町	265	足柄下郡	87.7
山北町	8,723	南足柄市	-156	山北町	-0.37	足柄上郡	208	湯河原町	87.6
中井町	8,620	足柄上郡	-193	南足柄市	-0.40	箱根町	111	逗子市	87.4
真鶴町	5,880	港南区	-209	松田町	-0.74	清川村	39	三浦郡葉山町	86.8
清川村	2,773	横須賀市	-1,104	清川村	-0.86	山北町	39	真鶴町	84.3

※(浜)は横浜市、(相)は相模原市を指します。

令和8年4月1日現在

市区町村名	1世帯当 たり人員	市区町村名	世帯数
県計	2.10	県計	4,374,600
市部計	2.10	市部計	4,251,533
郡部計	2.25	郡部計	123,067
中井町	2.53	横浜市	1,803,669
清川村	2.50	川崎市	780,080
開成町	2.47	相模原市	345,497
都筑区	2.41	藤沢市	204,037
大井町	2.38	港北区	181,213
足柄上郡	2.38	横須賀市	164,120
綾瀬市	2.36	鶴見区	149,772
三浦郡葉山町	2.35	中原区	141,381
泉区	2.33	南区(相)	138,717
高座郡寒川町	2.32	神奈川区	136,576
南足柄市	2.31	青葉区	135,760
大磯町	2.31	中央区	129,491
山北町	2.31	川崎区	125,177
中郡	2.28	戸塚区	124,451
海老名市	2.28	多摩区	122,625
三浦市	2.27	平塚市	119,380
茅ヶ崎市	2.26	大和市	118,494
青葉区	2.26	高津区	118,475
戸塚区	2.26	南区(浜)	108,947
二宮町	2.24	旭区	108,459
逗子市	2.24	茅ヶ崎市	108,169
宮前区	2.23	宮前区	105,546
瀬谷区	2.23	厚木市	105,396
栄区	2.22	保土ヶ谷区	100,237
緑区(浜)	2.21	港南区	95,570
旭区	2.21	中区	90,558
横須賀市	2.20	金沢区	90,519
麻生区	2.19	都筑区	88,669
愛甲郡	2.19	幸区	84,860
小田原市	2.19	小田原市	84,281
松田町	2.18	麻生区	82,016
港南区	2.18	緑区(浜)	81,602
鎌倉市	2.18	磯子区	78,468
藤沢市	2.17	鎌倉市	77,842
愛川町	2.17	緑区(相)	77,289
平塚市	2.16	秦野市	74,850
秦野市	2.15	泉区	64,155
伊勢原市	2.14	座間市	62,997
緑区(相)	2.13	海老名市	62,523
金沢区	2.12	西区	61,470
真鶴町	2.11	瀬谷区	53,903
厚木市	2.11	栄区	53,340
座間市	2.09	伊勢原市	46,781
磯子区	2.08	綾瀬市	35,074
大和市	2.08	足柄上郡	26,463
横浜市	2.08	中郡	24,841
幸区	2.08	逗子市	24,624
中央区	2.07	高座郡寒川町	20,678
相模原市	2.06	足柄下郡	19,388
湯河原町	2.06	愛甲郡	19,027
保土ヶ谷区	2.03	愛川町	17,916
港北区	2.01	三浦市	16,961
南区(相)	2.01	南足柄市	16,758
高津区	2.01	大磯町	13,132
川崎市	2.01	三浦郡葉山町	12,670
鶴見区	1.99	二宮町	11,709
足柄下郡	1.94	湯河原町	10,454
中原区	1.91	開成町	7,509
多摩区	1.88	大井町	7,191
川崎区	1.87	箱根町	6,150
神奈川区	1.85	松田町	4,574
南区(浜)	1.82	山北町	3,782
西区	1.76	中井町	3,407
中区	1.70	真鶴町	2,784
箱根町	1.67	清川村	1,111

参考

市区町村名	面積 km ²	市区町村名	転入世帯
県計	2416.55	県計	38,081
※市部計	1810.21	市部計	36,654
※郡部計	606.34	郡部計	1,427
横浜市	438.23	横浜市	10,704
鶴見区	33.21	鶴見区	1,308
神奈川区	23.73	神奈川区	1,081
西区	7.03	西区	554
中区	22.01	中区	291
南区(浜)	12.65	南区(浜)	1,130
港南区	19.90	港南区	250
保土ヶ谷区	21.93	保土ヶ谷区	602
旭区	32.73	旭区	426
磯子区	19.02	磯子区	440
金沢区	30.95	金沢区	560
港北区	31.40	港北区	1,561
緑区(浜)	25.51	緑区(浜)	374
青葉区	35.22	青葉区	687
都筑区	27.87	都筑区	298
戸塚区	35.79	戸塚区	562
栄区	18.52	栄区	107
泉区	23.58	泉区	271
瀬谷区	17.17	瀬谷区	202
川崎市	142.96	川崎市	6,257
川崎区	39.49	川崎区	1,142
幸区	10.01	幸区	753
中原区	14.74	中原区	1,192
高津区	16.36	高津区	984
宮前区	18.61	宮前区	509
多摩区	20.50	多摩区	1,229
麻生区	23.25	麻生区	448
相模原市	328.91	相模原市	5,464
緑区(相)	253.93	緑区(相)	1,088
中央区	36.87	中央区	1,931
南区(相)	38.11	南区(相)	2,445
横須賀市	100.80	横須賀市	903
※平塚市	67.83	平塚市	1,317
鎌倉市	39.66	鎌倉市	912
藤沢市	69.56	藤沢市	2,831
小田原市	113.60	小田原市	997
※茅ヶ崎市	35.70	茅ヶ崎市	447
逗子市	17.28	逗子市	232
三浦市	32.06	三浦市	156
秦野市	103.76	秦野市	922
厚木市	93.83	厚木市	618
大和市	27.09	大和市	1,539
伊勢原市	55.56	伊勢原市	809
海老名市	26.59	海老名市	1,218
座間市	17.57	座間市	797
南足柄市	77.09	南足柄市	132
綾瀬市	22.14	綾瀬市	399
三浦郡葉山町	17.04	三浦郡葉山町	98
高座郡寒川町	13.34	高座郡寒川町	220
※中郡	26.25	中郡	239
※大磯町	17.18	大磯町	155
二宮町	9.08	二宮町	84
足柄上郡	303.31	足柄上郡	218
中井町	19.99	中井町	20
大井町	14.38	大井町	58
松田町	37.75	松田町	59
山北町	224.64	山北町	16
開成町	6.55	開成町	65
足柄下郡	140.87	足柄下郡	390
箱根町	92.86	箱根町	239
真鶴町	7.05	真鶴町	19
湯河原町	40.97	湯河原町	132
愛甲郡	105.52	愛甲郡	262
愛川町	34.28	愛川町	257
清川村	71.24	清川村	5

国土地理院「全国都道府県市区町村別面積調」
 前月中の転入世帯のみで転出世帯は考慮していません。

令和7年10月1日現在の面積

※印は、境界の一部が未定のため参考値