

神奈川県の人口と世帯 令和8年2月1日現在

神奈川県人口統計調査結果(令和7年国勢調査結果速報に基づく推計)

人口と世帯の概要

	総数	9,182,216 人		人口密度(1km ² 当たり)	3,800 人
	男	4,543,867 人		性比(女性100人に対する男性の数)	98.0
	女	4,638,349 人		1世帯当たり人員	2.11 人
	世帯数	4,350,544 世帯			

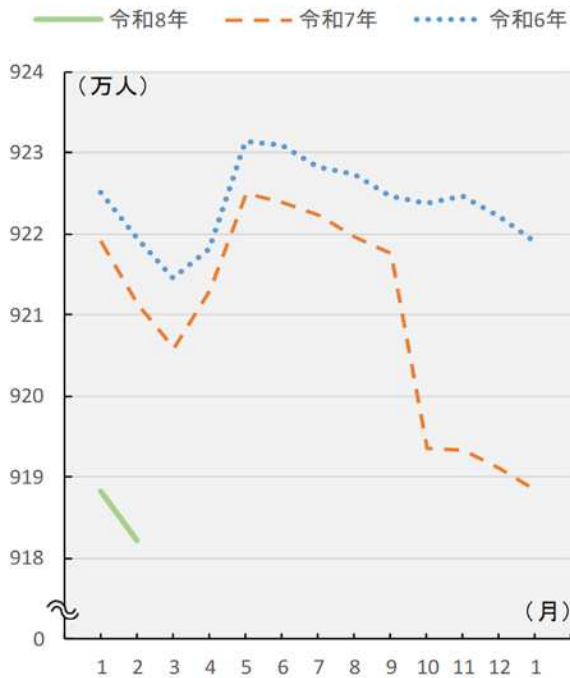
人口増減の動向

(単位:人)

	人口増減	自然増減	出生	死亡	社会増減	転入	転出
令和8年1月中(A)	-6,161	-5,961	4,556	10,517	-200	32,606	32,806
令和7年1月中(B)	-7,722	-7,505	4,380	11,885	-217	33,337	33,554
(A) - (B)	1,561	1,544	176	-1,368	17	-731	-748
累計 (令和8年1月中)	-6,161	-5,961	4,556	10,517	-200	32,606	32,806
前年同期累計	-7,722	-7,505	4,380	11,885	-217	33,337	33,554

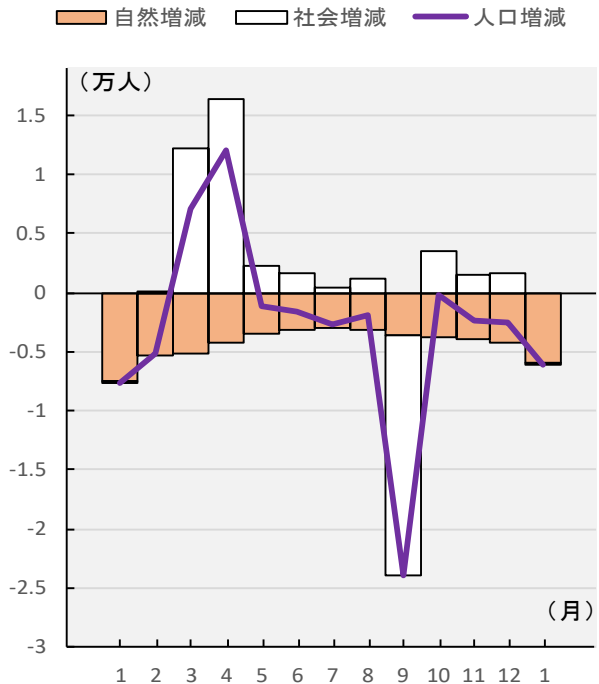
月別人口推移

[各月1日現在]



月別人口増減数

[令和7年1月中～令和8年1月中]



人 口 と 世 帯

令和8年2月1日現在

(令和7年国勢調査速報値を基準とした推計)

市区町村名	世帯数	人 口			前1か月の人口増減の内訳			1世帯当 たり人員	人口密度 (1km ² 当たり)
		総 数	男	女	人口増減	自然増減	社会増減		
	世帯	人	人	人	人	人	人	人	
県計	4,350,544	9,182,216	4,543,867	4,638,349	-6,161	-5,961	-200	2.11	3,800
市部計	4,227,795	8,904,786	4,407,899	4,496,887	-5,885	-5,680	-205	2.11	4,919
郡部計	122,749	277,430	135,968	141,462	-276	-281	5	2.26	458
横浜市	1,792,745	3,750,041	1,846,383	1,903,658	-2,280	-2,236	-44	2.09	8,557
鶴見区	148,468	296,617	152,630	143,987	-123	-131	8	2.00	8,932
神奈川区	135,616	252,455	128,027	124,428	-83	-87	4	1.86	10,639
西区	60,889	108,091	54,239	53,852	-64	-39	-25	1.78	15,376
中区	90,338	154,450	78,954	75,496	-71	-128	57	1.71	7,017
南区	107,826	197,697	98,210	99,487	-169	-175	6	1.83	15,628
港南区	95,336	209,126	101,220	107,906	-178	-146	-32	2.19	10,509
保土ヶ谷区	99,688	203,475	99,915	103,560	-25	-159	134	2.04	9,278
旭区	107,978	239,347	115,110	124,237	-154	-227	73	2.22	7,313
磯子区	78,041	163,239	80,267	82,972	-117	-161	44	2.09	8,582
金沢区	89,907	191,767	93,010	98,757	-162	-179	17	2.13	6,196
港北区	179,682	363,717	180,802	182,915	-129	-46	-83	2.02	11,583
緑区	81,294	180,604	88,352	92,252	-135	-135	0	2.22	7,080
青葉区	134,933	306,423	147,754	158,669	-318	-136	-182	2.27	8,700
都筑区	88,286	213,745	104,132	109,613	-67	-31	-36	2.42	7,669
戸塚区	123,831	280,980	136,392	144,588	-141	-159	18	2.27	7,851
栄区	53,148	118,752	57,314	61,438	-174	-90	-84	2.23	6,412
泉区	63,843	149,356	72,042	77,314	-39	-92	53	2.34	6,334
瀬谷区	53,641	120,200	58,013	62,187	-131	-115	-16	2.24	7,001
川崎市	774,067	1,561,150	784,675	776,475	-630	-497	-133	2.02	10,920
川崎区	124,158	233,645	125,935	107,710	-102	-135	33	1.88	5,917
幸区	84,096	175,845	88,664	87,181	-49	-59	10	2.09	17,567
中原区	140,170	269,843	135,985	133,858	-79	-34	-45	1.93	18,307
高津区	117,489	237,285	117,393	119,892	-73	-33	-40	2.02	14,504
宮前区	105,127	235,399	113,691	121,708	-41	-85	44	2.24	12,649
多摩区	121,500	229,412	116,524	112,888	-137	-50	-87	1.89	11,191
麻生区	81,527	179,721	86,483	93,238	-149	-101	-48	2.20	7,730
相模原市	343,663	711,055	353,771	357,284	-598	-582	-16	2.07	2,162
緑区	77,083	164,911	82,587	82,324	-177	-145	-32	2.14	649
中央区	128,856	267,985	134,189	133,796	-285	-239	-46	2.08	7,268
南区	137,724	278,159	136,995	141,164	-136	-198	62	2.02	7,299

令和8年2月1日現在

(令和7年国勢調査速報値を基準とした推計)

市区町村名	世帯数	人口			前1か月の人口増減の内訳			1世帯当たり人員	人口密度 (1km ² 当たり)
		総数	男	女	人口増減	自然増減	社会増減		
	世帯	人	人	人	人	人	人	人	
横須賀市	164,001	363,524	180,026	183,498	-409	-379	-30	2.22	3,606
平塚市	118,991	257,682	128,112	129,570	-119	-211	92	2.17	3,799
鎌倉市	77,615	169,449	79,209	90,240	-140	-202	62	2.18	4,273
藤沢市	203,272	443,321	218,183	225,138	-360	-334	-26	2.18	6,373
小田原市	83,970	184,484	89,112	95,372	-169	-195	26	2.20	1,624
茅ヶ崎市	107,641	244,645	118,502	126,143	-48	-177	129	2.27	6,853
逗子市	24,585	55,099	25,703	29,396	-86	-78	-8	2.24	3,189
三浦市	16,940	38,612	18,510	20,102	-89	-73	-16	2.28	1,204
秦野市	74,662	161,501	81,568	79,933	-211	-113	-98	2.16	1,556
厚木市	104,911	222,333	114,437	107,896	-291	-176	-115	2.12	2,370
大和市	117,951	246,457	122,268	124,189	-87	-147	60	2.09	9,098
伊勢原市	46,426	100,061	50,371	49,690	-135	-76	-59	2.16	1,801
海老名市	61,946	141,723	70,889	70,834	-32	-35	3	2.29	5,330
座間市	62,702	131,787	65,380	66,407	-84	-60	-24	2.10	7,501
南足柄市	16,777	38,970	19,039	19,931	-30	-46	16	2.32	506
綾瀬市	34,930	82,892	41,761	41,131	-87	-63	-24	2.37	3,744
三浦郡葉山町	12,668	29,930	13,927	16,003	-38	-36	-2	2.36	1,756
高座郡寒川町	20,613	48,077	24,290	23,787	13	-31	44	2.33	3,604
中郡	24,799	56,724	27,283	29,441	-55	-59	4	2.29	2,161
大磯町	13,086	30,379	14,738	15,641	-30	-31	1	2.32	1,768
二宮町	11,713	26,345	12,545	13,800	-25	-28	3	2.25	2,901
足柄上郡	26,413	63,223	30,976	32,247	-58	-57	-1	2.39	208
中井町	3,409	8,654	4,274	4,380	-9	-10	1	2.54	433
大井町	7,149	17,150	8,446	8,704	-12	-12	0	2.40	1,193
松田町	4,569	10,033	4,967	5,066	-13	-7	-6	2.20	266
山北町	3,797	8,784	4,340	4,444	-22	-9	-13	2.31	39
開成町	7,489	18,602	8,949	9,653	-2	-19	17	2.48	2,840
足柄下郡	19,310	37,724	17,639	20,085	-83	-74	-9	1.95	268
箱根町	6,052	10,209	4,852	5,357	-44	-12	-32	1.69	110
真鶴町	2,781	5,907	2,705	3,202	-21	-15	-6	2.12	838
湯河原町	10,477	21,608	10,082	11,526	-18	-47	29	2.06	527
愛甲郡	18,946	41,752	21,853	19,899	-55	-24	-31	2.20	396
愛川町	17,830	38,945	20,423	18,522	-52	-25	-27	2.18	1,136
清川村	1,116	2,807	1,430	1,377	-3	1	-4	2.52	39

神奈川県人口統計調査結果「神奈川県の人口と世帯」

(注1) この調査は、令和7年国勢調査結果(速報値)を基礎として、これに毎月の住民基本台帳法及び戸籍法の定めによる月間届出数を加減し、毎月1日現在の県内市区町村別人口及び世帯数を推計したものです。

(注2) 人口密度は、令和7年12月19日公表の国土交通省国土地理院「全国都道府県市区町村別面積調(令和7年10月1日現在)」の数値に基づき算定したものです。

令和8年1月中の自然増減及び社会増減(市区町村別)

市区町村名	自然増減		社 会 増 減							
	出生	死亡	転 入				転 出			
			総数	県外	県内	その他	総数	県外	県内	その他
人	人	人	人	人	人	人	人	人	人	人
県計	4,556	10,517	32,606	17,562	14,511	533	32,806	16,571	15,472	763
市部計	4,447	10,127	31,636	17,090	14,074	472	31,841	16,131	15,007	703
郡部計	109	390	970	472	437	61	965	440	465	60
横浜市	1,871	4,107	13,829	7,175	6,586	68	13,873	6,656	6,992	225
鶴見区	150	281	1,335	910	418	7	1,327	719	588	20
神奈川区	139	226	1,173	658	509	6	1,169	598	547	24
西区	56	95	622	377	243	2	647	288	346	13
中区	53	181	928	501	414	13	871	414	424	33
南区	90	265	935	423	509	3	929	371	537	21
港南区	108	254	555	233	320	2	587	242	340	5
保土ヶ谷区	77	236	863	429	424	10	729	299	417	13
旭区	110	337	719	331	386	2	646	302	339	5
磯子区	71	232	594	261	327	6	550	206	331	13
金沢区	54	233	536	248	285	3	519	234	278	7
港北区	248	294	1,476	839	635	2	1,559	881	666	12
緑区	76	211	588	270	317	1	588	259	324	5
青葉区	160	296	928	546	382	0	1,110	682	409	19
都筑区	127	158	693	363	328	2	729	384	340	5
戸塚区	142	301	784	344	436	4	766	366	388	12
栄区	60	150	332	145	187	0	416	122	288	6
泉区	94	186	411	162	246	3	358	145	205	8
瀬谷区	56	171	357	135	220	2	373	144	225	4
川崎市	954	1,451	7,192	4,573	2,570	49	7,325	4,349	2,827	149
川崎区	135	270	1,174	752	414	8	1,141	641	435	65
幸区	123	182	747	449	294	4	737	363	358	16
中原区	174	208	1,487	987	487	13	1,532	889	630	13
高津区	163	196	1,099	679	410	10	1,139	639	489	11
宮前区	113	198	954	590	358	6	910	549	349	12
多摩区	141	191	1,092	745	343	4	1,179	813	345	21
麻生区	105	206	639	371	264	4	687	455	221	11
相模原市	330	912	2,306	1,285	975	46	2,322	1,326	939	57
緑区	65	210	491	302	184	5	523	319	189	15
中央区	125	364	835	455	360	20	881	542	317	22
南区	140	338	980	528	431	21	918	465	433	20

市区町村名	自然増減		社会増減							
	出生	死亡	転入				転出			
			総数	県外	県内	その他	総数	県外	県内	その他
人	人	人	人	人	人	人	人	人	人	人
横須賀市	161	540	788	467	320	1	818	457	352	9
平塚市	98	309	717	328	345	44	625	309	295	21
鎌倉市	60	262	524	265	253	6	462	201	253	8
藤沢市	248	582	1,285	704	570	11	1,311	581	707	23
小田原市	65	260	499	263	235	1	473	216	253	4
茅ヶ崎市	109	286	771	347	347	77	642	298	341	3
逗子市	16	94	141	71	69	1	149	60	89	0
三浦市	8	81	83	39	42	2	99	44	55	0
秦野市	68	181	396	185	206	5	494	246	214	34
厚木市	89	265	664	350	290	24	779	388	342	49
大和市	140	287	921	351	472	98	861	337	452	72
伊勢原市	43	119	310	140	168	2	369	158	203	8
海老名市	77	112	429	198	221	10	426	182	236	8
座間市	63	123	411	186	212	13	435	186	240	9
南足柄市	8	54	119	65	52	2	103	36	67	0
綾瀬市	39	102	251	98	141	12	275	101	150	24
三浦郡葉山町	4	40	93	40	52	1	95	51	44	0
高座郡寒川町	25	56	177	70	107	0	133	53	78	2
中郡	18	77	128	53	68	7	124	48	75	1
大磯町	9	40	74	34	34	6	73	28	45	0
二宮町	9	37	54	19	34	1	51	20	30	1
足柄上郡	28	85	231	127	104	0	232	132	97	3
中井町	3	13	25	13	12	0	24	8	15	1
大井町	11	23	46	16	30	0	46	22	24	0
松田町	3	10	90	77	13	0	96	68	26	2
山北町	2	11	13	3	10	0	26	12	14	0
開成町	9	28	57	18	39	0	40	22	18	0
足柄下郡	8	82	228	124	56	48	237	92	104	41
箱根町	3	15	101	42	12	47	133	51	45	37
真鶴町	0	15	17	12	5	0	23	8	14	1
湯河原町	5	52	110	70	39	1	81	33	45	3
愛甲郡	26	50	113	58	50	5	144	64	67	13
愛川町	24	49	111	57	49	5	138	64	61	13
清川村	2	1	2	1	1	0	6	0	6	0

神奈川県人口統計調査結果「神奈川県の人口と世帯」

(注1) 転入・転出者数は、県内市区町村間の移動を含みます。

(注2) 転入及び転出欄のその他は、住民基本台帳法施行令の規定により、職権で住民票へ記載された者又は住民票から削除された者の数です。

令和8年1月中の人口異動等（市町村別）

市町村名	人口増減	自然増減	出生・死亡		社会増減		対前月増減率	女性100人に対する男性の数	人口総数に対する割合	
			出生	死亡	転入	転出				
	人	人	人	人	人	人	%		%	
県計	-6,161	-5,961	4,556	10,517	-200	32,606	32,806	-0.07	98.0	100.0
市部計	-5,885	-5,680	4,447	10,127	-205	31,636	31,841	-0.07	98.0	97.0
郡部計	-276	-281	109	390	5	970	965	-0.10	96.1	3.0
横浜市	-2,280	-2,236	1,871	4,107	-44	13,829	13,873	-0.06	97.0	40.8
川崎市	-630	-497	954	1,451	-133	7,192	7,325	-0.04	101.1	17.0
相模原市	-598	-582	330	912	-16	2,306	2,322	-0.08	99.0	7.7
横須賀市	-409	-379	161	540	-30	788	818	-0.11	98.1	4.0
平塚市	-119	-211	98	309	92	717	625	-0.05	98.9	2.8
鎌倉市	-140	-202	60	262	62	524	462	-0.08	87.8	1.8
藤沢市	-360	-334	248	582	-26	1,285	1,311	-0.08	96.9	4.8
小田原市	-169	-195	65	260	26	499	473	-0.09	93.4	2.0
茅ヶ崎市	-48	-177	109	286	129	771	642	-0.02	93.9	2.7
逗子市	-86	-78	16	94	-8	141	149	-0.16	87.4	0.6
三浦市	-89	-73	8	81	-16	83	99	-0.23	92.1	0.4
秦野市	-211	-113	68	181	-98	396	494	-0.13	102.0	1.8
厚木市	-291	-176	89	265	-115	664	779	-0.13	106.1	2.4
大和市	-87	-147	140	287	60	921	861	-0.04	98.5	2.7
伊勢原市	-135	-76	43	119	-59	310	369	-0.13	101.4	1.1
海老名市	-32	-35	77	112	3	429	426	-0.02	100.1	1.5
座間市	-84	-60	63	123	-24	411	435	-0.06	98.5	1.4
南足柄市	-30	-46	8	54	16	119	103	-0.08	95.5	0.4
綾瀬市	-87	-63	39	102	-24	251	275	-0.10	101.5	0.9
葉山町	-38	-36	4	40	-2	93	95	-0.13	87.0	0.3
寒川町	13	-31	25	56	44	177	133	0.03	102.1	0.5
大磯町	-30	-31	9	40	1	74	73	-0.10	94.2	0.3
二宮町	-25	-28	9	37	3	54	51	-0.09	90.9	0.3
中井町	-9	-10	3	13	1	25	24	-0.10	97.6	0.1
大井町	-12	-12	11	23	0	46	46	-0.07	97.0	0.2
松田町	-13	-7	3	10	-6	90	96	-0.13	98.0	0.1
山北町	-22	-9	2	11	-13	13	26	-0.25	97.7	0.1
開成町	-2	-19	9	28	17	57	40	-0.01	92.7	0.2
箱根町	-44	-12	3	15	-32	101	133	-0.43	90.6	0.1
真鶴町	-21	-15	0	15	-6	17	23	-0.35	84.5	0.1
湯河原町	-18	-47	5	52	29	110	81	-0.08	87.5	0.2
愛川町	-52	-25	24	49	-27	111	138	-0.13	110.3	0.4
清川村	-3	1	2	1	-4	2	6	-0.11	103.8	0.0

神奈川県人口統計調査結果「神奈川県の人口と世帯」

（注）転入・転出者数は、県内市区町村間の移動を含みます。

ウェブサイトは、【 <https://www.pref.kanagawa.jp/docs/x6z/tc30/jinko/jimkotosetai.html> 】ですをご覧ください。



神奈川県

統計センター 人口・社会統計課

横浜市神奈川区鶴屋町2-24-2 〒221-0835 電話(045)313-7211

対前月・前年同月状況 (令和8年2月1日現在)

人口

	令和8年2月1日現在	前月1日現在	対前月人口増減	対前月増減率	前年同月1日現在	対前年同月人口増減	対前年同月増減率
	人	人	人	%	人	人	%
総数	9,182,216	9,188,377	-6,161	-0.07	9,211,259	-29,043	-0.32
男	4,543,867	4,547,286	-3,419	-0.08	4,563,752	-19,885	-0.44
女	4,638,349	4,641,091	-2,742	-0.06	4,647,506	-9,157	-0.20

世帯数

	令和8年2月1日現在	前月1日現在	対前月世帯増減	対前月増減率	前年同月1日現在	対前年同月世帯増減	対前年同月増減率
	世帯	世帯	世帯	%	世帯	世帯	%
世帯数	4,350,544	4,351,628	-1,084	-0.02	4,400,666	-50,122	-1.14

人口密度

(人/km²)

	県計	市部	郡部
R8.2.1	3,800	4,919	458
R8.1.1	3,802	4,922	458
R7.2.1	3,812	4,933	464

性比

(女性100人に対する男性の数)

	県計	市部	郡部
R8.2.1	98.0	98.0	96.1
R8.1.1	98.0	98.0	96.2
R7.2.1	98.2	98.3	96.6

1世帯当たり人員

(人)

	県計	市部	郡部
R8.2.1	2.11	2.11	2.26
R8.1.1	2.11	2.11	2.26
R7.2.1	2.09	2.09	2.26

令和8年1月中の市区町村別人口増減(対前月)状況

順位	増加数		順位	増加率		順位	減少数		順位	減少率	
	人	人		%	%		人	人		%	%
1	寒川町	13	1	寒川町	0.03	1	横須賀市	409	1	箱根町	0.43
2	—	—	2	—	—	2	藤沢市	360	2	真鶴町	0.35
3	—	—	3	—	—	3	青葉区	318	3	山北町	0.25
4	—	—	4	—	—	4	厚木市	291	4	三浦市	0.23
5	—	—	5	—	—	5	中央区	285	5	逗子市	0.16

(減少市区町村数：57 / 58市区町村)

※58市区町村は、指定都市の横浜市18区、川崎市7区、相模原市3区の計28区と指定都市以外の30市町村です。

人口統計データ一覧表(降順)

令和8年2月1日現在

市区町村名	人口	市区町村名	人口増減	市区町村名	人口増減率	市区町村名	人口密度	市区町村名	性比
県計	9,182,216	県計	-6,161	県計	-0.07	県計	3,800	県計	98.0
市部計	8,904,786	市部計	-5,885	市部計	-0.07	市部計	4,919	市部計	98.0
郡部計	277,430	郡部計	-276	郡部計	-0.10	郡部計	458	郡部計	96.1
横浜市	3,750,041	高座郡寒川町	13	高座郡寒川町	0.03	中原区	18,307	川崎区	116.9
川崎市	1,561,150	開成町	-2	開成町	-0.01	幸区	17,567	愛川町	110.3
相模原市	711,055	清川村	-3	保土ヶ谷区	-0.01	南区(浜)	15,628	愛甲郡	109.8
藤沢市	443,321	中井町	-9	宮前区	-0.02	西区	15,376	厚木市	106.1
港北区	363,717	大井町	-12	茅ヶ崎市	-0.02	高津区	14,504	鶴見区	106.0
横須賀市	363,524	松田町	-13	海老名市	-0.02	宮前区	12,649	中区	104.6
青葉区	306,423	湯河原町	-18	泉区	-0.03	港北区	11,583	清川村	103.8
鶴見区	296,617	真鶴町	-21	幸区	-0.03	多摩区	11,191	多摩区	103.2
戸塚区	280,980	山北町	-22	中原区	-0.03	川崎市	10,920	神奈川区	102.9
南区(相)	278,159	保土ヶ谷区	-25	高津区	-0.03	神奈川区	10,639	高座郡寒川町	102.1
中原区	269,843	二宮町	-25	都筑区	-0.03	港南区	10,509	秦野市	102.0
中央区	267,985	南足柄市	-30	神奈川区	-0.03	保土ヶ谷区	9,278	幸区	101.7
平塚市	257,682	大磯町	-30	大和市	-0.04	大和市	9,098	中原区	101.6
神奈川区	252,455	海老名市	-32	港北区	-0.04	鶴見区	8,932	綾瀬市	101.5
大和市	246,457	三浦郡葉山町	-38	川崎市	-0.04	青葉区	8,700	伊勢原市	101.4
茅ヶ崎市	244,645	泉区	-39	鶴見区	-0.04	磯子区	8,582	川崎市	101.1
旭区	239,347	宮前区	-41	川崎区	-0.04	横浜市	8,557	西区	100.7
高津区	237,285	箱根町	-44	中区	-0.05	戸塚区	7,851	緑区(相)	100.3
宮前区	235,399	茅ヶ崎市	-48	平塚市	-0.05	麻生区	7,730	中央区	100.3
川崎市	233,645	幸区	-49	南区(相)	-0.05	都筑区	7,669	海老名市	100.1
多摩区	229,412	愛川町	-52	戸塚区	-0.05	座間市	7,501	相模原市	99.0
厚木市	222,333	中郡	-55	西区	-0.06	旭区	7,313	平塚市	98.9
都筑区	213,745	愛甲郡	-55	多摩区	-0.06	南区(相)	7,299	港北区	98.8
港南区	209,126	足柄上郡	-58	横浜市	-0.06	中央区	7,268	南区(浜)	98.7
保土ヶ谷区	203,475	西区	-64	座間市	-0.06	緑区(浜)	7,080	座間市	98.5
南区(浜)	197,697	都筑区	-67	旭区	-0.06	中区	7,017	大和市	98.5
金沢区	191,767	中区	-71	大井町	-0.07	瀬谷区	7,001	横須賀市	98.1
小田原市	184,484	高津区	-73	磯子区	-0.07	茅ヶ崎市	6,853	松田町	98.0
緑区(浜)	180,604	中原区	-79	緑区(浜)	-0.07	栄区	6,412	高津区	97.9
麻生区	179,721	神奈川区	-83	南足柄市	-0.08	藤沢市	6,373	山北町	97.7
幸区	175,845	足柄下郡	-83	藤沢市	-0.08	泉区	6,334	中井町	97.6
鎌倉市	169,449	座間市	-84	鎌倉市	-0.08	金沢区	6,196	南区(相)	97.0
緑区(相)	164,911	逗子市	-86	麻生区	-0.08	川崎区	5,917	大井町	97.0
磯子区	163,239	大和市	-87	湯河原町	-0.08	海老名市	5,330	横浜市	97.0
秦野市	161,501	綾瀬市	-87	相模原市	-0.08	鎌倉市	4,273	藤沢市	96.9
中区	154,450	三浦市	-89	金沢区	-0.08	平塚市	3,799	磯子区	96.7
泉区	149,356	川崎区	-102	港南区	-0.09	綾瀬市	3,744	保土ヶ谷区	96.5
海老名市	141,723	磯子区	-117	南区(浜)	-0.09	横須賀市	3,606	足柄上郡	96.1
座間市	131,787	平塚市	-119	小田原市	-0.09	高座郡寒川町	3,604	緑区(浜)	95.8
瀬谷区	120,200	鶴見区	-123	足柄上郡	-0.09	逗子市	3,189	南足柄市	95.5
栄区	118,752	港北区	-129	二宮町	-0.09	二宮町	2,901	都筑区	95.0
西区	108,091	瀬谷区	-131	中郡	-0.10	開成町	2,840	戸塚区	94.3
伊勢原市	100,061	緑区(浜)	-135	大磯町	-0.10	厚木市	2,370	大磯町	94.2
綾瀬市	82,892	伊勢原市	-135	青葉区	-0.10	相模原市	2,162	金沢区	94.2
足柄上郡	63,223	南区(相)	-136	中井町	-0.10	中郡	2,161	茅ヶ崎市	93.9
中郡	56,724	多摩区	-137	綾瀬市	-0.10	伊勢原市	1,801	港南区	93.8
逗子市	55,099	鎌倉市	-140	中央区	-0.11	大磯町	1,768	小田原市	93.4
高座郡寒川町	48,077	戸塚区	-141	清川村	-0.11	三浦郡葉山町	1,756	宮前区	93.4
愛甲郡	41,752	麻生区	-149	緑区(相)	-0.11	小田原市	1,624	瀬谷区	93.3
南足柄市	38,970	旭区	-154	瀬谷区	-0.11	秦野市	1,556	栄区	93.3
愛川町	38,945	金沢区	-162	横須賀市	-0.11	三浦市	1,204	泉区	93.2
三浦市	38,612	南区(浜)	-169	三浦郡葉山町	-0.13	大井町	1,193	青葉区	93.1
足柄下郡	37,724	小田原市	-169	松田町	-0.13	愛川町	1,136	麻生区	92.8
大磯町	30,379	栄区	-174	秦野市	-0.13	真鶴町	838	開成町	92.7
三浦郡葉山町	29,930	緑区(相)	-177	厚木市	-0.13	緑区(相)	649	中郡	92.7
二宮町	26,345	港南区	-178	愛甲郡	-0.13	湯河原町	527	旭区	92.7
湯河原町	21,608	秦野市	-211	愛川町	-0.13	南足柄市	506	三浦市	92.1
開成町	18,602	中央区	-285	伊勢原市	-0.13	中井町	433	二宮町	90.9
大井町	17,150	厚木市	-291	栄区	-0.15	愛甲郡	396	箱根町	90.6
箱根町	10,209	青葉区	-318	逗子市	-0.16	足柄下郡	268	足柄下郡	87.8
松田町	10,033	藤沢市	-360	足柄下郡	-0.22	松田町	266	鎌倉市	87.8
山北町	8,784	横須賀市	-409	三浦市	-0.23	足柄上郡	208	湯河原町	87.5
中井町	8,654	相模原市	-598	山北町	-0.25	箱根町	110	逗子市	87.4
真鶴町	5,907	川崎市	-630	真鶴町	-0.35	清川村	39	三浦郡葉山町	87.0
清川村	2,807	横浜市	-2,280	箱根町	-0.43	山北町	39	真鶴町	84.5

※(浜)は横浜市、(相)は相模原市を指します。

令和8年2月1日現在

市区町村名	1世帯当 たり人員	市区町村名	世帯数
県計	2.11	県計	4,350,544
市部計	2.11	市部計	4,227,795
郡部計	2.26	郡部計	122,749
中井町	2.54	横浜市	1,792,745
清川村	2.52	川崎市	774,067
開成町	2.48	相模原市	343,663
都筑区	2.42	藤沢市	203,272
大井町	2.40	港北区	179,682
足柄上郡	2.39	横須賀市	164,001
綾瀬市	2.37	鶴見区	148,468
三浦郡葉山町	2.36	中原区	140,170
泉区	2.34	南区(相)	137,724
高座郡寒川町	2.33	神奈川区	135,616
南足柄市	2.32	青葉区	134,933
大磯町	2.32	中央区	128,856
山北町	2.31	川崎区	124,158
海老名市	2.29	戸塚区	123,831
中郡	2.29	多摩区	121,500
三浦市	2.28	平塚市	118,991
茅ヶ崎市	2.27	大和市	117,951
青葉区	2.27	高津区	117,489
戸塚区	2.27	旭区	107,978
二宮町	2.25	南区(浜)	107,826
逗子市	2.24	茅ヶ崎市	107,641
瀬谷区	2.24	宮前区	105,127
宮前区	2.24	厚木市	104,911
栄区	2.23	保土ヶ谷区	99,688
緑区(浜)	2.22	港南区	95,336
旭区	2.22	中区	90,338
横須賀市	2.22	金沢区	89,907
麻生区	2.20	都筑区	88,286
愛甲郡	2.20	幸区	84,096
小田原市	2.20	小田原市	83,970
松田町	2.20	麻生区	81,527
港南区	2.19	緑区(浜)	81,294
愛川町	2.18	磯子区	78,041
鎌倉市	2.18	鎌倉市	77,615
藤沢市	2.18	緑区(相)	77,083
平塚市	2.17	秦野市	74,662
秦野市	2.16	泉区	63,843
伊勢原市	2.16	座間市	62,702
緑区(相)	2.14	海老名市	61,946
金沢区	2.13	西区	60,889
真鶴町	2.12	瀬谷区	53,641
厚木市	2.12	栄区	53,148
座間市	2.10	伊勢原市	46,426
横浜市	2.09	綾瀬市	34,930
磯子区	2.09	足柄上郡	26,413
幸区	2.09	中郡	24,799
大和市	2.09	逗子市	24,585
中央区	2.08	高座郡寒川町	20,613
相模原市	2.07	足柄下郡	19,310
湯河原町	2.06	愛甲郡	18,946
保土ヶ谷区	2.04	愛川町	17,830
港北区	2.02	三浦市	16,940
南区(相)	2.02	南足柄市	16,777
高津区	2.02	大磯町	13,086
川崎市	2.02	三浦郡葉山町	12,668
鶴見区	2.00	二宮町	11,713
足柄下郡	1.95	湯河原町	10,477
中原区	1.93	開成町	7,489
多摩区	1.89	大井町	7,149
川崎区	1.88	箱根町	6,052
神奈川区	1.86	松田町	4,569
南区(浜)	1.83	山北町	3,797
西区	1.78	中井町	3,409
中区	1.71	真鶴町	2,781
箱根町	1.69	清川村	1,116

参考

市区町村名	面積 km ²	市区町村名	転入世帯
県計	2416.55	県計	9,943
※市部計	1810.21	市部計	9,188
※郡部計	606.34	郡部計	755
横浜市	438.23	横浜市	108
鶴見区	33.21	鶴見区	48
神奈川区	23.73	神奈川区	0
西区	7.03	西区	0
中区	22.01	中区	0
南区(浜)	12.65	南区(浜)	0
港南区	19.90	港南区	0
保土ヶ谷区	21.93	保土ヶ谷区	58
旭区	32.73	旭区	0
磯子区	19.02	磯子区	0
金沢区	30.95	金沢区	0
港北区	31.40	港北区	0
緑区(浜)	25.51	緑区(浜)	0
青葉区	35.22	青葉区	0
都筑区	27.87	都筑区	0
戸塚区	35.79	戸塚区	0
栄区	18.52	栄区	0
泉区	23.58	泉区	0
瀬谷区	17.17	瀬谷区	2
川崎市	142.96	川崎市	254
川崎区	39.49	川崎区	7
幸区	10.01	幸区	0
中原区	14.74	中原区	101
高津区	16.36	高津区	54
宮前区	18.61	宮前区	61
多摩区	20.50	多摩区	31
麻生区	23.25	麻生区	0
相模原市	328.91	相模原市	2,387
緑区(相)	253.93	緑区(相)	522
中央区	36.87	中央区	899
南区(相)	38.11	南区(相)	966
横須賀市	100.80	横須賀市	356
※平塚市	67.83	平塚市	534
鎌倉市	39.66	鎌倉市	447
藤沢市	69.56	藤沢市	1,332
小田原市	113.60	小田原市	413
※茅ヶ崎市	35.70	茅ヶ崎市	722
逗子市	17.28	逗子市	128
三浦市	32.06	三浦市	70
秦野市	103.76	秦野市	311
厚木市	93.83	厚木市	133
大和市	27.09	大和市	745
伊勢原市	55.56	伊勢原市	230
海老名市	26.59	海老名市	415
座間市	17.57	座間市	329
南足柄市	77.09	南足柄市	101
綾瀬市	22.14	綾瀬市	173
三浦郡葉山町	17.04	三浦郡葉山町	57
高座郡寒川町	13.34	高座郡寒川町	131
※中郡	26.25	中郡	102
※大磯町	17.18	大磯町	57
二宮町	9.08	二宮町	45
足柄上郡	303.31	足柄上郡	180
中井町	19.99	中井町	19
大井町	14.38	大井町	27
松田町	37.75	松田町	89
山北町	224.64	山北町	9
開成町	6.55	開成町	36
足柄下郡	140.87	足柄下郡	195
箱根町	92.86	箱根町	8
真鶴町	7.05	真鶴町	9
湯河原町	40.97	湯河原町	98
愛甲郡	105.52	愛甲郡	90
愛川町	34.28	愛川町	88
清川村	71.24	清川村	2

国土地理院「全国都道府県市区町村別面積調」
 市和7年10月1日現在の面積
 ※印は、境界の一部が未定のため参考値

前月中の転入世帯のみで転
 出世帯は考慮していません。