

神奈川県の人口と世帯 令和7年12月1日現在

神奈川県人口統計調査結果(令和7年国勢調査結果速報に基づく推計)

人口と世帯の概要

	総数	9,190,994 人		人口密度(1km ² 当たり)	3,803 人
	男	4,549,171 人		性比(女性100人に対する男性の数)	98.0
	女	4,641,823 人		1世帯当たり人員	2.11 人
	世帯数	4,351,484 世帯			

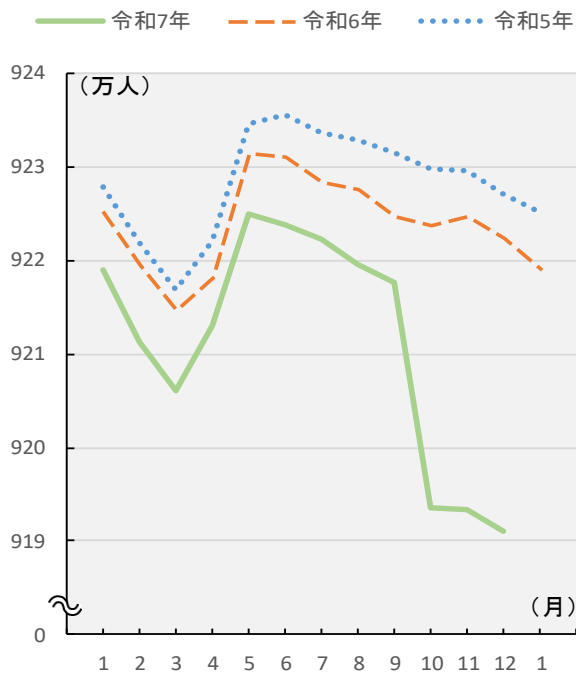
人口増減の動向

(単位:人)

	人口増減	自然増減	出生		社会増減		転入	転出
			出生	死亡	社会増減	転入		
令和7年11月中(A)	-2,452	-3,943	4,134	8,077	1,491	31,386	29,895	
令和6年11月中(B)	-2,425	-4,052	4,226	8,278	1,627	33,072	31,445	
(A) - (B)	-27	109	-92	-201	-136	-1,686	-1,550	
累計 (令和7年1月~11月中)	-27,986	-46,399	47,602	94,001	18,413	483,143	464,730	
前年同期累計	-2,765	-44,311	49,255	93,566	41,546	468,955	427,409	

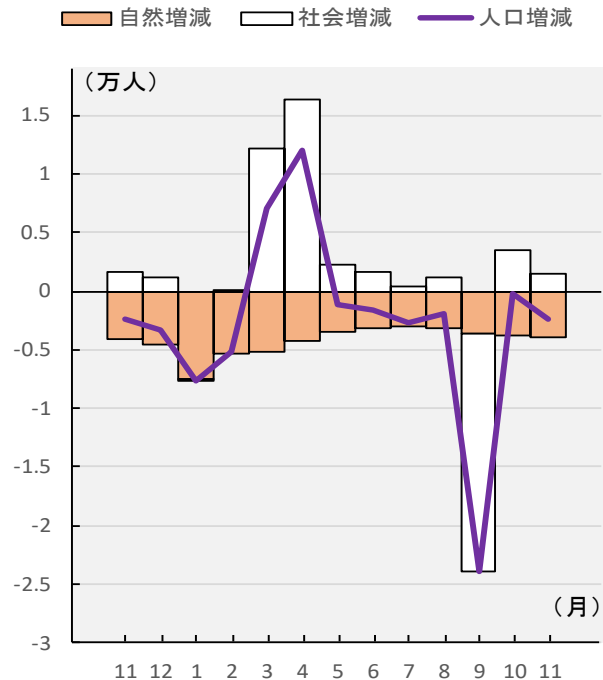
月別人口推移

[各月1日現在]



月別人口増減数

[令和6年11月中~令和7年11月中]



人 口 と 世 帯

令和7年12月1日現在

(令和7年国勢調査確定値を基準とした推計)

市区町村名	世帯数	人 口			前1か月の人口増減の内訳			1世帯当 たり人員	人口密度 (1km ² 当たり)
		総 数	男	女	人口増減	自然増減	社会増減		
	世帯	人	人	人	人	人	人	人	
県計	4,351,484	9,190,994	4,549,171	4,641,823	-2,452	-3,943	1,491	2.11	3,803
市部計	4,228,773	8,913,192	4,412,978	4,500,214	-2,204	-3,725	1,521	2.11	4,924
郡部計	122,711	277,802	136,193	141,609	-248	-218	-30	2.26	458
横浜市	1,793,808	3,753,908	1,848,753	1,905,155	-1,219	-1,422	203	2.09	8,566
鶴見区	148,571	296,963	152,871	144,092	-21	-58	37	2.00	8,942
神奈川区	135,733	252,616	128,134	124,482	-52	-61	9	1.86	10,645
西区	60,961	108,213	54,326	53,887	16	-37	53	1.78	15,393
中区	90,413	154,609	79,034	75,575	-36	-93	57	1.71	7,024
南区	107,998	198,064	98,445	99,619	-171	-115	-56	1.83	15,657
港南区	95,433	209,437	101,404	108,033	-89	-121	32	2.19	10,524
保土ヶ谷区	99,650	203,589	99,949	103,640	-122	-111	-11	2.04	9,284
旭区	107,998	239,495	115,193	124,302	-96	-141	45	2.22	7,317
磯子区	78,130	163,501	80,440	83,061	-90	-80	-10	2.09	8,596
金沢区	89,867	191,967	93,131	98,836	-164	-132	-32	2.14	6,202
港北区	179,708	363,774	180,917	182,857	180	7	173	2.02	11,585
緑区	81,354	180,854	88,473	92,381	-79	-63	-16	2.22	7,090
青葉区	135,078	306,961	148,034	158,927	-209	-96	-113	2.27	8,716
都筑区	88,285	213,954	104,295	109,659	-20	-27	7	2.42	7,677
戸塚区	123,853	281,127	136,468	144,659	-112	-107	-5	2.27	7,855
栄区	53,303	119,042	57,520	61,522	-76	-42	-34	2.23	6,428
泉区	63,846	149,371	72,031	77,340	-22	-81	59	2.34	6,335
瀬谷区	53,627	120,371	58,088	62,283	-56	-64	8	2.24	7,011
川崎市	773,529	1,561,563	784,989	776,574	288	-282	570	2.02	10,923
川崎区	123,987	233,644	125,965	107,679	54	-124	178	1.88	5,917
幸区	84,086	175,921	88,758	87,163	127	-53	180	2.09	17,575
中原区	140,107	269,875	136,005	133,870	73	26	47	1.93	18,309
高津区	117,431	237,416	117,459	119,957	-85	7	-92	2.02	14,512
宮前区	105,060	235,463	113,731	121,732	-96	-63	-33	2.24	12,652
多摩区	121,349	229,310	116,485	112,825	137	-33	170	1.89	11,186
麻生区	81,509	179,934	86,586	93,348	78	-42	120	2.21	7,739
相模原市	343,592	711,850	354,168	357,682	-216	-394	178	2.07	2,164
緑区	77,087	165,140	82,709	82,431	-119	-96	-23	2.14	650
中央区	128,889	268,501	134,437	134,064	-123	-168	45	2.08	7,282
南区	137,616	278,209	137,022	141,187	26	-130	156	2.02	7,300

令和7年12月1日現在

(令和7年国勢調査確定値を基準とした推計)

市区町村名	世帯数	人 口			前1か月の人口増減の内訳			1世帯当 たり人員	人口密度 (1km ² 当たり)
		総 数	男	女	人口増減	自然増減	社会増減		
	世帯	人	人	人	人	人	人	人	
横須賀市	164,212	364,427	180,558	183,869	-339	-326	-13	2.22	3,615
平塚市	119,006	257,871	128,259	129,612	-94	-163	69	2.17	3,802
鎌倉市	77,663	169,599	79,258	90,341	-136	-133	-3	2.18	4,276
藤沢市	203,373	443,711	218,466	225,245	-106	-181	75	2.18	6,379
小田原市	83,969	184,720	89,206	95,514	-117	-159	42	2.20	1,626
茅ヶ崎市	107,494	244,612	118,479	126,133	-26	-111	85	2.28	6,852
逗子市	24,636	55,220	25,759	29,461	-29	-36	7	2.24	3,196
三浦市	16,987	38,770	18,573	20,197	-44	-34	-10	2.28	1,210
秦野市	74,701	161,775	81,717	80,058	-99	-96	-3	2.17	1,559
厚木市	105,102	222,732	114,706	108,026	-131	-140	9	2.12	2,374
大和市	117,814	246,501	122,323	124,178	113	-62	175	2.09	9,099
伊勢原市	46,561	100,302	50,529	49,773	-102	-57	-45	2.15	1,805
海老名市	61,905	141,704	70,885	70,819	54	5	49	2.29	5,329
座間市	62,698	131,886	65,438	66,448	-12	-70	58	2.10	7,506
南足柄市	16,760	39,057	19,085	19,972	-29	-27	-2	2.33	506
綾瀬市	34,963	82,984	41,827	41,157	40	-37	77	2.37	3,748
三浦郡葉山町	12,655	29,984	13,973	16,011	-38	-32	-6	2.37	1,760
高座郡寒川町	20,611	48,083	24,300	23,783	2	-3	5	2.33	3,604
中郡	24,773	56,800	27,339	29,461	-84	-66	-18	2.29	2,164
大磯町	13,077	30,419	14,773	15,646	-38	-31	-7	2.33	1,771
二宮町	11,696	26,381	12,566	13,815	-46	-35	-11	2.26	2,905
足柄上郡	26,405	63,295	31,007	32,288	-38	-39	1	2.40	209
中井町	3,399	8,665	4,280	4,385	-6	-2	-4	2.55	433
大井町	7,153	17,166	8,443	8,723	-20	-9	-11	2.40	1,194
松田町	4,548	10,040	4,976	5,064	-11	-11	0	2.21	266
山北町	3,820	8,825	4,362	4,463	-15	-13	-2	2.31	39
開成町	7,485	18,599	8,946	9,653	14	-4	18	2.48	2,840
足柄下郡	19,323	37,818	17,693	20,125	-44	-47	3	1.96	268
箱根町	6,067	10,237	4,874	5,363	-28	-9	-19	1.69	110
真鶴町	2,800	5,945	2,725	3,220	-7	-10	3	2.12	843
湯河原町	10,456	21,636	10,094	11,542	-9	-28	19	2.07	528
愛甲郡	18,944	41,822	21,881	19,941	-46	-31	-15	2.21	396
愛川町	17,831	39,015	20,450	18,565	-41	-29	-12	2.19	1,138
清川村	1,113	2,807	1,431	1,376	-5	-2	-3	2.52	39

神奈川県人口統計調査結果「神奈川県の人口と世帯」

(注1) この調査は、令和7年国勢調査結果(速報値)を基礎として、これに毎月の住民基本台帳法及び戸籍法の定めによる月間届出数を加減し、毎月1日現在の県内市区町村別人口及び世帯数を推計したものです。

(注2) 人口密度は、令和6年12月20日公表の国土交通省国土地理院「全国都道府県市区町村別面積調(令和6年10月1日現在)」の数値に基づき算定したものです。

令和7年11月中の自然増減及び社会増減(市区町村別)

市区町村名	自然増減		社会増減							
	出生	死亡	転入				転出			
			総数	県外	県内	その他	総数	県外	県内	その他
人	人	人	人	人	人	人	人	人	人	人
県計	4,134	8,077	31,386	15,514	15,221	651	29,895	13,773	15,412	710
市部計	4,044	7,769	30,587	15,155	14,830	602	29,066	13,470	14,922	674
郡部計	90	308	799	359	391	49	829	303	490	36
横浜市	1,763	3,185	13,609	6,161	7,129	319	13,406	5,691	7,395	320
鶴見区	157	215	1,262	715	517	30	1,225	610	555	60
神奈川区	130	191	1,177	582	574	21	1,168	483	662	23
西区	45	82	626	294	316	16	573	244	310	19
中区	56	149	881	455	403	23	824	359	417	48
南区	86	201	871	376	464	31	927	324	570	33
港南区	85	206	645	212	416	17	613	229	377	7
保土ヶ谷区	85	196	724	303	396	25	735	268	447	20
旭区	95	236	667	223	428	16	622	247	362	13
磯子区	76	156	612	229	362	21	622	228	383	11
金沢区	59	191	539	192	339	8	571	239	319	13
港北区	220	213	1,607	886	693	28	1,434	652	760	22
緑区	90	153	569	225	332	12	585	252	328	5
青葉区	128	224	855	500	332	23	968	547	411	10
都筑区	112	139	682	320	356	6	675	319	346	10
戸塚区	135	242	761	282	465	14	766	334	420	12
栄区	64	106	326	117	198	11	360	118	240	2
泉区	78	159	430	137	286	7	371	131	237	3
瀬谷区	62	126	375	113	252	10	367	107	251	9
川崎市	838	1,120	6,939	4,233	2,653	53	6,369	3,598	2,659	112
川崎区	118	242	1,159	733	412	14	981	556	392	33
幸区	94	147	838	423	407	8	658	311	333	14
中原区	172	146	1,378	849	522	7	1,331	771	550	10
高津区	141	134	980	562	411	7	1,072	581	483	8
宮前区	98	161	797	465	327	5	830	430	382	18
多摩区	121	154	1,145	774	363	8	975	618	340	17
麻生区	94	136	642	427	211	4	522	331	179	12
相模原市	287	681	2,216	1,133	1,047	36	2,038	1,040	948	50
緑区	65	161	396	249	140	7	419	251	160	8
中央区	97	265	861	442	405	14	816	416	379	21
南区	125	255	959	442	502	15	803	373	409	21

市区町村名	自然増減		社会増減							
	出生	死亡	転入				転出			
			総数	県外	県内	その他	総数	県外	県内	その他
横須賀市	109	435	724	395	323	6	737	376	355	6
平塚市	88	251	617	267	318	32	548	251	279	18
鎌倉市	66	199	429	199	225	5	432	197	233	2
藤沢市	196	377	1,228	581	626	21	1,153	491	651	11
小田原市	71	230	460	259	200	1	418	196	215	7
茅ヶ崎市	120	231	626	280	337	9	541	239	296	6
逗子市	24	60	151	74	75	2	144	62	77	5
三浦市	9	43	94	55	38	1	104	32	71	1
秦野市	50	146	361	173	180	8	364	154	202	8
厚木市	80	220	633	287	322	24	624	306	286	32
大和市	125	187	915	396	466	53	740	245	445	50
伊勢原市	41	98	277	128	144	5	322	139	180	3
海老名市	81	76	414	185	222	7	365	144	208	13
座間市	52	122	437	164	268	5	379	166	204	9
南足柄市	7	34	111	40	70	1	113	41	70	2
綾瀬市	37	74	346	145	187	14	269	102	148	19
三浦郡葉山町	7	39	60	30	28	2	66	27	38	1
高座郡寒川町	31	34	147	48	96	3	142	42	96	4
中郡	18	84	103	39	62	2	121	42	78	1
大磯町	8	39	54	19	35	0	61	19	42	0
二宮町	10	45	49	20	27	2	60	23	36	1
足柄上郡	20	59	161	56	97	8	160	33	125	2
中井町	3	5	18	4	11	3	22	5	16	1
大井町	6	15	52	22	25	5	63	12	50	1
松田町	2	13	26	8	18	0	26	4	22	0
山北町	1	14	15	10	5	0	17	4	13	0
開成町	8	12	50	12	38	0	32	8	24	0
足柄下郡	6	53	188	127	36	25	185	97	69	19
箱根町	2	11	80	46	12	22	99	47	33	19
真鶴町	1	11	11	7	4	0	8	3	5	0
湯河原町	3	31	97	74	20	3	78	47	31	0
愛甲郡	8	39	140	59	72	9	155	62	84	9
愛川町	7	36	137	59	70	8	149	59	81	9
清川村	1	3	3	0	2	1	6	3	3	0

神奈川県人口統計調査結果「神奈川県の人口と世帯」

(注1) 転入・転出者数は、県内市区町村間の移動を含みます。

(注2) 転入及び転出欄のその他は、住民基本台帳法施行令の規定により、職権で住民票へ記載された者又は住民票から削除された者の数です。

令和7年11月中の人口異動等（市町村別）

市町村名	人口増減	自然増減	出生・死亡		社会増減		対前月増減率	女性100人に対する男性の数	人口総数に対する割合	
			出生	死亡	転入	転出				
	人	人	人	人	人	人	人	%	%	
県計	-2,452	-3,943	4,134	8,077	1,491	31,386	29,895	-0.03	98.0	100.0
市部計	-2,204	-3,725	4,044	7,769	1,521	30,587	29,066	-0.02	98.1	97.0
郡部計	-248	-218	90	308	-30	799	829	-0.09	96.2	3.0
横浜市	-1,219	-1,422	1,763	3,185	203	13,609	13,406	-0.03	97.0	40.8
川崎市	288	-282	838	1,120	570	6,939	6,369	0.02	101.1	17.0
相模原市	-216	-394	287	681	178	2,216	2,038	-0.03	99.0	7.7
横須賀市	-339	-326	109	435	-13	724	737	-0.09	98.2	4.0
平塚市	-94	-163	88	251	69	617	548	-0.04	99.0	2.8
鎌倉市	-136	-133	66	199	-3	429	432	-0.08	87.7	1.8
藤沢市	-106	-181	196	377	75	1,228	1,153	-0.02	97.0	4.8
小田原市	-117	-159	71	230	42	460	418	-0.06	93.4	2.0
茅ヶ崎市	-26	-111	120	231	85	626	541	-0.01	93.9	2.7
逗子市	-29	-36	24	60	7	151	144	-0.05	87.4	0.6
三浦市	-44	-34	9	43	-10	94	104	-0.11	92.0	0.4
秦野市	-99	-96	50	146	-3	361	364	-0.06	102.1	1.8
厚木市	-131	-140	80	220	9	633	624	-0.06	106.2	2.4
大和市	113	-62	125	187	175	915	740	0.05	98.5	2.7
伊勢原市	-102	-57	41	98	-45	277	322	-0.10	101.5	1.1
海老名市	54	5	81	76	49	414	365	0.04	100.1	1.5
座間市	-12	-70	52	122	58	437	379	-0.01	98.5	1.4
南足柄市	-29	-27	7	34	-2	111	113	-0.07	95.6	0.4
綾瀬市	40	-37	37	74	77	346	269	0.05	101.6	0.9
葉山町	-38	-32	7	39	-6	60	66	-0.13	87.3	0.3
寒川町	2	-3	31	34	5	147	142	0.00	102.2	0.5
大磯町	-38	-31	8	39	-7	54	61	-0.12	94.4	0.3
二宮町	-46	-35	10	45	-11	49	60	-0.17	91.0	0.3
中井町	-6	-2	3	5	-4	18	22	-0.07	97.6	0.1
大井町	-20	-9	6	15	-11	52	63	-0.12	96.8	0.2
松田町	-11	-11	2	13	0	26	26	-0.11	98.3	0.1
山北町	-15	-13	1	14	-2	15	17	-0.17	97.7	0.1
開成町	14	-4	8	12	18	50	32	0.08	92.7	0.2
箱根町	-28	-9	2	11	-19	80	99	-0.27	90.9	0.1
真鶴町	-7	-10	1	11	3	11	8	-0.12	84.6	0.1
湯河原町	-9	-28	3	31	19	97	78	-0.04	87.5	0.2
愛川町	-41	-29	7	36	-12	137	149	-0.10	110.2	0.4
清川村	-5	-2	1	3	-3	3	6	-0.18	104.0	0.0

神奈川県人口統計調査結果「神奈川県の人口と世帯」

（注）転入・転出者数は、県内市区町村間の移動を含みます。

ウェブサイトは、【 <https://www.pref.kanagawa.jp/docs/x6z/tc30/jinko/jimkotosetai.html> 】ですをご覧ください。



神奈川県

統計センター 人口・社会統計課

横浜市神奈川区鶴屋町2-24-2 〒221-0835 電話(045)313-7211

対前月・前年同月状況

(令和7年12月1日現在)

人口

	令和7年12月1日現在	前月1日現在	対前月人口増減	対前月増減率	前年同月1日現在	対前年同月人口増減	対前年同月増減率
	人	人	人	%	人	人	%
総数	9,190,994	9,193,446	-2,452	-0.03	9,222,326	-31,332	-0.34
男	4,549,171	4,550,468	-1,297	-0.03	4,570,106	-20,935	-0.46
女	4,641,823	4,642,978	-1,155	-0.02	4,652,220	-10,397	-0.22

世帯数

	令和7年12月1日現在	前月1日現在	対前月世帯増減	対前月増減率	前年同月1日現在	対前年同月世帯増減	対前年同月増減率
	世帯	世帯	世帯	%	世帯	世帯	%
世帯数	4,351,484	4,351,174	310	0.01	4,403,275	-51,791	-1.18

人口密度

(人/km²)

	県計	市部	郡部
R7.12.1	3,803	4,924	458
R7.11.1	3,804	4,925	459
R6.12.1	3,817	4,939	465

性比

(女性100人に対する男性の数)

	県計	市部	郡部
R7.12.1	98.0	98.1	96.2
R7.11.1	98.0	98.1	96.2
R6.12.1	98.2	98.3	96.6

1世帯当たり人員

(人)

	県計	市部	郡部
R7.12.1	2.11	2.11	2.26
R7.11.1	2.11	2.11	2.27
R6.12.1	2.09	2.09	2.26

令和7年11月中の市区町村別人口増減(対前月)状況

(上位5市区町村)

順位	増加数		順位	増加率		順位	減少数		順位	減少率	
	人			%			人			%	
1	港北区	180	1	開成町	0.08	1	横須賀市	339	1	箱根町	0.27
2	多摩区	137	2	幸区	0.07	2	青葉区	209	2	清川村	0.18
3	幸区	127	3	多摩区	0.06	3	横浜市南区	171	3	二宮町	0.17
4	大和市	113	4	港北区	0.05	4	金沢区	164	4	山北町	0.17
5	麻生区	78	5	綾瀬市	0.05	5	鎌倉市	136	5	葉山町	0.13

(減少市区町村数：45 / 58市区町村)

※58市区町村は、指定都市の横浜市18区、川崎市7区、相模原市3区の計28区と指定都市以外の30市町村です。

人口統計データ一覧表(降順)

令和7年12月1日現在

市区町村名	人口	市区町村名	人口増減	市区町村名	人口増減率	市区町村名	人口密度	市区町村名	性比
県計	9,190,994	県計	-2,452	県計	-0.03	県計	3,803	県計	98.0
市部計	8,913,192	市部計	-2,204	市部計	-0.02	市部計	4,924	市部計	98.1
郡部計	277,802	郡部計	-248	郡部計	-0.09	郡部計	458	郡部計	96.2
横浜市	3,753,908	川崎市	288	開成町	0.08	中原区	18,309	川崎区	117.0
川崎市	1,561,563	港北区	180	幸区	0.07	幸区	17,575	愛川町	110.2
相模原市	711,850	多摩区	137	多摩区	0.06	南区(浜)	15,657	愛甲郡	109.7
藤沢市	443,711	幸区	127	港北区	0.05	西区	15,393	厚木市	106.2
横須賀市	364,427	大和市	113	綾瀬市	0.05	高津区	14,512	鶴見区	106.1
港北区	363,774	麻生区	78	大和市	0.05	宮前区	12,652	中区	104.6
青葉区	306,961	中原区	73	麻生区	0.04	港北区	11,585	清川村	104.0
鶴見区	296,963	川崎区	54	海老名市	0.04	多摩区	11,186	多摩区	103.2
戸塚区	281,127	海老名市	54	中原区	0.03	川崎市	10,923	神奈川区	102.9
南区(相)	278,209	綾瀬市	40	川崎区	0.02	神奈川区	10,645	高座郡寒川町	102.2
中央区	268,501	南区(相)	26	川崎市	0.02	港南区	10,524	秦野市	102.1
平塚市	257,871	西区	16	西区	0.01	保土ヶ谷区	9,284	幸区	101.8
神奈川区	252,616	開成町	14	南区(相)	0.01	大和市	9,099	綾瀬市	101.6
大和市	246,501	高座郡寒川町	2	高座郡寒川町	0.00	鶴見区	8,942	中原区	101.6
茅ヶ崎市	244,612	清川村	-5	鶴見区	-0.01	青葉区	8,716	伊勢原市	101.5
旭区	239,495	中井町	-6	座間市	-0.01	磯子区	8,596	川崎市	101.1
高津区	237,416	真鶴町	-7	都筑区	-0.01	横浜市	8,566	西区	100.8
宮前区	235,463	湯河原町	-9	茅ヶ崎市	-0.01	戸塚区	7,855	緑区(相)	100.3
川崎区	233,644	松田町	-11	泉区	-0.01	麻生区	7,739	中央区	100.3
多摩区	229,310	座間市	-12	神奈川区	-0.02	都筑区	7,677	海老名市	100.1
厚木市	222,732	山北町	-15	中区	-0.02	座間市	7,506	相模原市	99.0
都筑区	213,954	都筑区	-20	藤沢市	-0.02	旭区	7,317	平塚市	99.0
港南区	209,437	大井町	-20	相模原市	-0.03	南区(相)	7,300	港北区	98.9
保土ヶ谷区	203,589	鶴見区	-21	横浜市	-0.03	中央区	7,282	南区(浜)	98.8
南区(浜)	198,064	泉区	-22	高津区	-0.04	緑区(浜)	7,090	大和市	98.5
金沢区	191,967	茅ヶ崎市	-26	平塚市	-0.04	中区	7,024	座間市	98.5
小田原市	184,720	箱根町	-28	戸塚区	-0.04	瀬谷区	7,011	松田町	98.3
緑区(浜)	180,854	逗子市	-29	旭区	-0.04	茅ヶ崎市	6,852	横須賀市	98.2
麻生区	179,934	南足柄市	-29	宮前区	-0.04	栄区	6,428	高津区	97.9
幸区	175,921	中区	-36	湯河原町	-0.04	藤沢市	6,379	山北町	97.7
鎌倉市	169,599	三浦郡葉山町	-38	港南区	-0.04	泉区	6,335	中井町	97.6
緑区(相)	165,140	大磯町	-38	緑区(浜)	-0.04	金沢区	6,202	南区(相)	97.1
磯子区	163,501	足柄上郡	-38	中央区	-0.05	川崎区	5,917	横浜市	97.0
秦野市	161,775	愛川町	-41	瀬谷区	-0.05	海老名市	5,329	藤沢市	97.0
中区	154,609	三浦市	-44	逗子市	-0.05	鎌倉市	4,276	磯子区	96.8
泉区	149,371	足柄下郡	-44	磯子区	-0.06	平塚市	3,802	大井町	96.8
海老名市	141,704	二宮町	-46	厚木市	-0.06	綾瀬市	3,748	保土ヶ谷区	96.4
座間市	131,886	愛甲郡	-46	保土ヶ谷区	-0.06	横須賀市	3,615	足柄上郡	96.0
瀬谷区	120,371	神奈川区	-52	足柄上郡	-0.06	高座郡寒川町	3,604	緑区(浜)	95.8
栄区	119,042	瀬谷区	-56	秦野市	-0.06	逗子市	3,196	南足柄市	95.6
西区	108,213	栄区	-76	小田原市	-0.06	二宮町	2,905	都筑区	95.1
伊勢原市	100,302	緑区(浜)	-79	栄区	-0.06	開成町	2,840	大磯町	94.4
綾瀬市	82,984	中郡	-84	青葉区	-0.07	厚木市	2,374	戸塚区	94.3
足柄上郡	63,295	高津区	-85	中井町	-0.07	相模原市	2,164	金沢区	94.2
中郡	56,800	港南区	-89	緑区(相)	-0.07	中郡	2,164	茅ヶ崎市	93.9
逗子市	55,220	磯子区	-90	南足柄市	-0.07	伊勢原市	1,805	港南区	93.9
高座郡寒川町	48,083	平塚市	-94	鎌倉市	-0.08	大磯町	1,771	栄区	93.5
愛甲郡	41,822	旭区	-96	金沢区	-0.09	三浦郡葉山町	1,760	宮前区	93.4
南足柄市	39,057	宮前区	-96	南区(浜)	-0.09	小田原市	1,626	小田原市	93.4
愛川町	39,015	秦野市	-99	横須賀市	-0.09	秦野市	1,559	瀬谷区	93.3
三浦市	38,770	伊勢原市	-102	伊勢原市	-0.10	三浦市	1,210	青葉区	93.1
足柄下郡	37,818	藤沢市	-106	愛川町	-0.10	大井町	1,194	泉区	93.1
大磯町	30,419	戸塚区	-112	松田町	-0.11	愛川町	1,138	中郡	92.8
三浦郡葉山町	29,984	小田原市	-117	愛甲郡	-0.11	真鶴町	843	麻生区	92.8
二宮町	26,381	緑区(相)	-119	三浦市	-0.11	緑区(相)	650	開成町	92.7
湯河原町	21,636	保土ヶ谷区	-122	足柄下郡	-0.12	湯河原町	528	旭区	92.7
開成町	18,599	中央区	-123	大井町	-0.12	南足柄市	506	三浦市	92.0
大井町	17,166	厚木市	-131	真鶴町	-0.12	中井町	433	二宮町	91.0
箱根町	10,237	鎌倉市	-136	大磯町	-0.12	愛甲郡	396	箱根町	90.9
松田町	10,040	金沢区	-164	三浦郡葉山町	-0.13	足柄下郡	268	足柄下郡	87.9
山北町	8,825	南区(浜)	-171	中郡	-0.15	松田町	266	鎌倉市	87.7
中井町	8,665	青葉区	-209	山北町	-0.17	足柄上郡	209	湯河原町	87.5
真鶴町	5,945	相模原市	-216	二宮町	-0.17	箱根町	110	逗子市	87.4
清川村	2,807	横須賀市	-339	清川村	-0.18	清川村	39	三浦郡葉山町	87.3
		横浜市	-1,219	箱根町	-0.27	山北町	39	真鶴町	84.6

※(浜)は横浜市、(相)は相模原市を指します。

令和7年12月1日現在

市区町村名	1世帯当 たり人員	市区町村名	世帯数
県計	2.11	県計	4,351,484
市部計	2.11	市部計	4,228,773
郡部計	2.26	郡部計	122,711
中井町	2.55	横浜市	1,793,808
清川村	2.52	川崎市	773,529
開成町	2.48	相模原市	343,592
都筑区	2.42	藤沢市	203,373
大井町	2.40	港北区	179,708
足柄上郡	2.40	横須賀市	164,212
綾瀬市	2.37	鶴見区	148,571
三浦郡葉山町	2.37	中原区	140,107
泉区	2.34	南区(相)	137,616
高座郡寒川町	2.33	神奈川区	135,733
南足柄市	2.33	青葉区	135,078
大磯町	2.33	中央区	128,889
山北町	2.31	川崎区	123,987
中郡	2.29	戸塚区	123,853
海老名市	2.29	多摩区	121,349
三浦市	2.28	平塚市	119,006
茅ヶ崎市	2.28	大和市	117,814
青葉区	2.27	高津区	117,431
戸塚区	2.27	南区(浜)	107,998
二宮町	2.26	旭区	107,998
瀬谷区	2.24	茅ヶ崎市	107,494
逗子市	2.24	厚木市	105,102
宮前区	2.24	宮前区	105,060
栄区	2.23	保土ヶ谷区	99,650
緑区(浜)	2.22	港南区	95,433
横須賀市	2.22	中区	90,413
旭区	2.22	金沢区	89,867
愛甲郡	2.21	都筑区	88,285
松田町	2.21	幸区	84,086
麻生区	2.21	小田原市	83,969
小田原市	2.20	麻生区	81,509
港南区	2.19	緑区(浜)	81,354
愛川町	2.19	磯子区	78,130
鎌倉市	2.18	鎌倉市	77,663
藤沢市	2.18	緑区(相)	77,087
平塚市	2.17	秦野市	74,701
秦野市	2.17	泉区	63,846
伊勢原市	2.15	座間市	62,698
緑区(相)	2.14	海老名市	61,905
金沢区	2.14	西区	60,961
真鶴町	2.12	瀬谷区	53,627
厚木市	2.12	栄区	53,303
座間市	2.10	伊勢原市	46,561
横浜市	2.09	綾瀬市	34,963
磯子区	2.09	足柄上郡	26,405
大和市	2.09	中郡	24,773
幸区	2.09	逗子市	24,636
中央区	2.08	高座郡寒川町	20,611
相模原市	2.07	足柄下郡	19,323
湯河原町	2.07	愛甲郡	18,944
保土ヶ谷区	2.04	愛川町	17,831
港北区	2.02	三浦市	16,987
高津区	2.02	南足柄市	16,760
南区(相)	2.02	大磯町	13,077
川崎市	2.02	三浦郡葉山町	12,655
鶴見区	2.00	二宮町	11,696
足柄下郡	1.96	湯河原町	10,456
中原区	1.93	開成町	7,485
多摩区	1.89	大井町	7,153
川崎区	1.88	箱根町	6,067
神奈川区	1.86	松田町	4,548
南区(浜)	1.83	山北町	3,820
西区	1.78	中井町	3,399
中区	1.71	真鶴町	2,800
箱根町	1.69	清川村	1,113

参考

市区町村名	面積 km ²	市区町村名	転入世帯 世帯
県計	2416.55	県計	25,132
※市部計	1810.25	市部計	24,508
※郡部計	606.31	郡部計	624
横浜市	438.23	横浜市	10,316
鶴見区	33.21	鶴見区	981
神奈川区	23.73	神奈川区	915
西区	7.03	西区	522
中区	22.01	中区	706
南区(浜)	12.65	南区(浜)	725
港南区	19.90	港南区	455
保土ヶ谷区	21.93	保土ヶ谷区	565
旭区	32.73	旭区	516
磯子区	19.02	磯子区	448
金沢区	30.95	金沢区	408
港北区	31.40	港北区	1,233
緑区(浜)	25.51	緑区(浜)	390
青葉区	35.22	青葉区	617
都筑区	27.87	都筑区	483
戸塚区	35.79	戸塚区	544
栄区	18.52	栄区	230
泉区	23.58	泉区	314
瀬谷区	17.17	瀬谷区	264
川崎市	142.96	川崎市	5,551
川崎区	39.49	川崎区	972
幸区	10.01	幸区	626
中原区	14.74	中原区	1,102
高津区	16.36	高津区	780
宮前区	18.61	宮前区	605
多摩区	20.50	多摩区	967
麻生区	23.25	麻生区	499
相模原市	328.91	相模原市	2,335
緑区(相)	253.93	緑区(相)	429
中央区	36.87	中央区	945
南区(相)	38.11	南区(相)	961
横須賀市	100.81	横須賀市	329
※平塚市	67.83	平塚市	506
鎌倉市	39.66	鎌倉市	406
藤沢市	69.56	藤沢市	1,300
小田原市	113.60	小田原市	371
※茅ヶ崎市	35.70	茅ヶ崎市	655
逗子市	17.28	逗子市	133
三浦市	32.05	三浦市	102
秦野市	103.76	秦野市	293
厚木市	93.83	厚木市	170
大和市	27.09	大和市	733
伊勢原市	55.56	伊勢原市	232
海老名市	26.59	海老名市	425
座間市	17.57	座間市	326
南足柄市	77.12	南足柄市	99
綾瀬市	22.14	綾瀬市	226
三浦郡葉山町	17.04	三浦郡葉山町	49
高座郡寒川町	13.34	高座郡寒川町	110
※中郡	26.25	中郡	81
※大磯町	17.18	大磯町	45
二宮町	9.08	二宮町	36
足柄上郡	303.28	足柄上郡	112
中井町	19.99	中井町	14
大井町	14.38	大井町	38
松田町	37.75	松田町	20
山北町	224.61	山北町	13
開成町	6.55	開成町	27
足柄下郡	140.87	足柄下郡	158
箱根町	92.86	箱根町	71
真鶴町	7.05	真鶴町	7
湯河原町	40.97	湯河原町	80
愛甲郡	105.52	愛甲郡	114
愛川町	34.28	愛川町	110
清川村	71.24	清川村	4

国土地理院「全国都道府県市区町村別面積調」前月中の転入世帯のみで転入世帯は考慮していません。

令和6年10月1日現在の面積

※印は、境界の一部が未定のため参考値