

リック(株) 横浜営業所体制表

レベルB 2022年4月1日
 部所名: 横浜営業所

所長

係長

TL

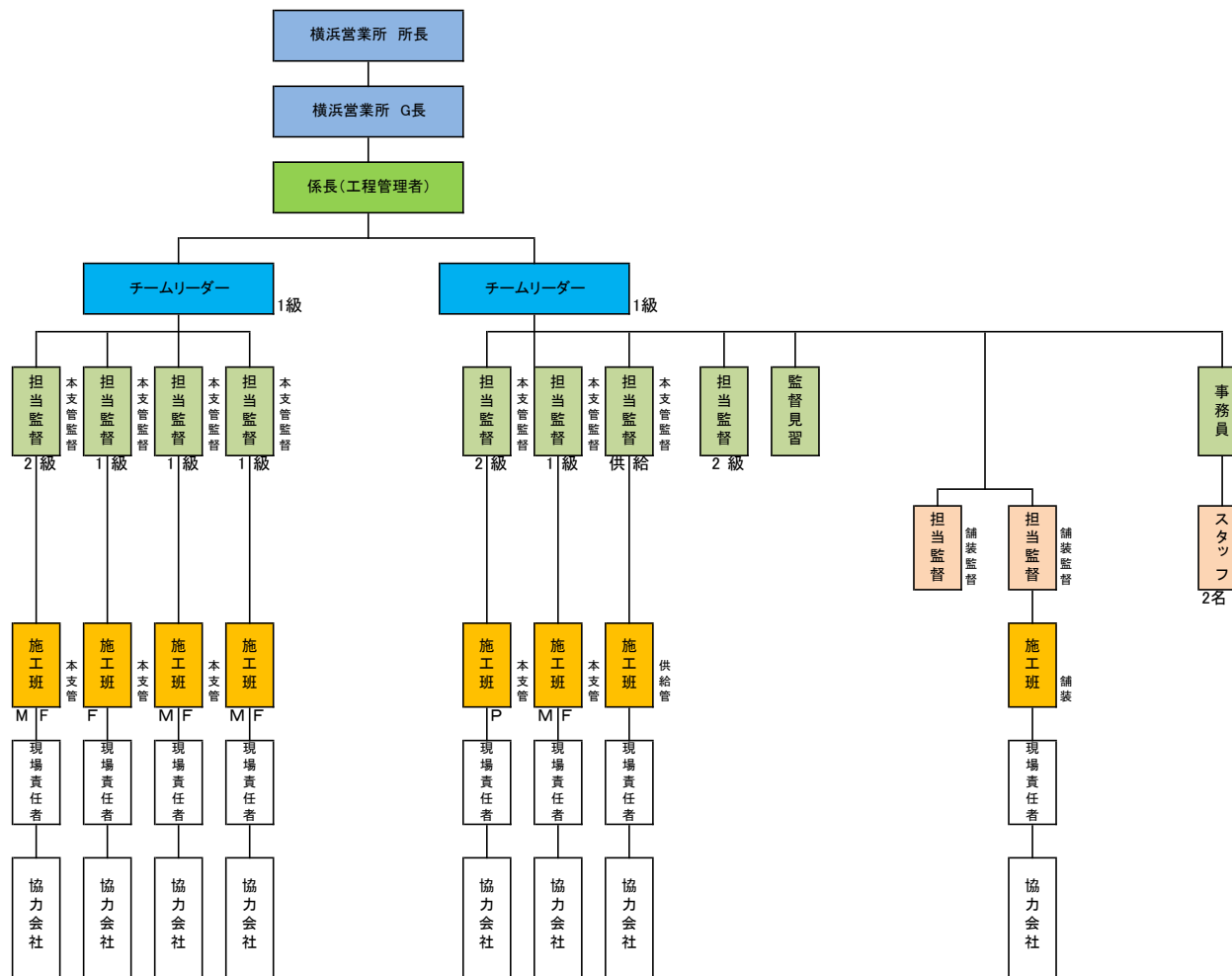
所員

出向監督

施工班

責任者

協力会社



	所課長	係長	監督者			供給管 監督	事務員	工事士	囑託	出向監督		外注
			1級	2級	見習					供給管	舗装	
人数	2	1	6	3	1	1	0	0		2	2	
横浜営業所	15								4			
合計	19名											

産業廃棄物の一連の処理の工程

- 汚泥 ⇒ 焼却 ⇒ 埋立
- 廃プラスチック類 ⇒ 破碎・圧縮 ⇒ 再資源化
- ガラス・コンクリート・陶磁器くず ⇒ 破碎 ⇒ 再資源化
- がれき類 ⇒ 破碎 ⇒ 再資源化
- 混合廃棄物その他 ⇒ 破碎 ⇒ 再資源化・埋立