

平成30年度公立中学校等卒業予定者の進路希望の状況について

本件は、平成31年3月に神奈川県内の公立中学校及び義務教育学校後期課程を卒業予定の者を対象に神奈川県教育委員会が実施した、「平成30年度公立中学校等卒業予定者の進路希望調査」の状況を報告するものです。(昭和30年度より調査開始)

- ・ 調査期日：平成30年10月20日
- ・ 調査対象：県内の公立中学校410校(分校3校を含む)及び義務教育学校後期課程2校を平成31年3月に卒業する予定の者(68,702人)

※公立高等学校への入学志願状況ではありません。

【ポイント1】

■ 高等学校等への進学を希望する生徒の割合が前年度より0.5ポイント低下<表1>

平成31年3月に神奈川県内の公立中学校等を卒業する予定者総数68,702人のうち、現時点での高等学校等進学希望者数は66,113人、全体に占める割合は96.2%であり、前年度より0.5ポイント低下しました。

高等学校(全日制)への進学希望率が低下しており、高等学校(通信制)への進学希望率が上昇しています。また、進路希望未決定者の割合は前年度より上昇しています。

表1 公立中学校等卒業予定者の進路希望状況(総括表)

区 分	平成30年度(A)		平成29年度(B)		増減(A)-(B)	
	人数(人)	構成比(%)	人数(人)	構成比(%)	人数(人)	ポイント
卒業予定者総数	68,702	100.0	69,112	100.0	△410	
高等学校等進学希望者	66,113	96.2	66,798	96.7	△685	△0.5
高等学校(全日制)進学希望者	62,412	90.8	63,282	91.6	△870	△0.8
高等学校(定時制)進学希望者	876	1.3	908	1.3	△32	0.0
高等学校(通信制)進学希望者	1,601	2.3	1,314	1.9	287	0.4
上記以外への進学希望者(注)1	1,224	1.8	1,294	1.9	△70	△0.1
専修学校高等課程進学希望者	149	0.2	245	0.4	△96	△0.2
専修学校一般課程等入学希望者	87	0.1	60	0.1	27	0.0
公共職業能力開発施設等入学希望者	2	0.0	4	0.0	△2	0.0
就職希望者(就職のみ)	76	0.1	96	0.1	△20	0.0
その他の進路希望者	113	0.2	92	0.1	21	0.1
進路希望未決定者	2,162	3.1	1,817	2.6	345	0.5

(注)1 「上記以外への進学希望者」とは、特別支援学校高等部、高等専門学校、高等学校別科及び中等教育学校後期課程への進学希望者をいいます。

2 構成比(%)は卒業予定者総数に対する割合で、小数点以下第2位を四捨五入しているため内訳の計が100.0にならない場合があります。

【ポイント2】

■ 高等学校（全日制）への進学を希望する生徒の割合が低下＜表2＞

高等学校（全日制）への進学を希望する生徒の割合は90.8%であり、前年度より0.8ポイント低下しました。

県内の公立高等学校（全日制）への進学を希望する生徒の割合は79.0%（前年度比1.3ポイント低下）となり、県内の私立高等学校（全日制）への進学を希望する生徒の割合は7.3%（前年度比0.2ポイント上昇）となっています。

表2 県内公立・県内私立・県外国公立・県外私立高等学校（全日制）進学希望状況

区 分	平成30年度（A）		平成29年度（B）		増減（A）－（B）	
	人数（人）	構成比（%）	人数（人）	構成比（%）	人数（人）	ポイント
卒業予定者総数	68,702	100.0	69,112	100.0	△ 410	
高等学校（全日制）計	62,412	90.8	63,282	91.6	△ 870	△ 0.8
県内 公立高等学校	54,302	79.0	55,525	80.3	△ 1,223	△ 1.3
県内 私立高等学校	5,020	7.3	4,874	7.1	146	0.2
県外 国公立高等学校	431	0.6	409	0.6	22	0.0
県外 私立高等学校	2,659	3.9	2,474	3.6	185	0.3

平成30年度

公立中学校等卒業予定者の進路希望の状況

本件は、神奈川県が実施した「公立中学校等卒業予定者の進路希望調査」の調査結果を集計し、とりまとめたものです。

- 1 調査期日 平成30年10月20日
- 2 調査対象 県内の公立中学校410校（分校3校を含む）及び義務教育学校後期課程2校を平成31年3月に卒業する予定の者（68,702人）
- 3 調査事項 平成30年度卒業予定者に関する次の事項
 - （1）高等学校本科（全日制、定時制、通信制課程）及び別科への進学希望者数
 - （2）その他の学校（中等教育学校後期課程、高等専門学校、特別支援学校高等部）への進学希望者数
 - （3）専修学校等への進・入学希望者数
 - （4）就職希望者数
 - （5）その他の進路希望者数
 - （6）県内公立高等学校の課程別・学科別・学校別進学希望者数

※公立高等学校への入学志願状況ではありません。

平成30年11月20日

神奈川県教育委員会

目 次

用語の定義	1
結果の概要	3
I 概況	3
II 高等学校等進学希望状況	4
統計表	11
第1表 総括表	12
第2表 総括表〈構成比〉	13
第3表 高等学校(全日制の課程)への 普通科・専門学科・総合学科別進学希望状況	14
第4表 高等学校(全日制の課程)への 普通科・専門学科・総合学科別進学希望状況〈構成比〉	15
第5表 高等学校(定時制の課程)への 普通科・専門学科・総合学科別進学希望状況	16
第6表 高等学校(定時制の課程)への 普通科・専門学科・総合学科別進学希望状況〈構成比〉	17
第7表 高等学校(通信制の課程)、高等学校別科、中等教育学校後期課程、 高等専門学校、特別支援学校への進学希望状況	18
第8表 県内公立高等学校(全日制の課程)専門学科への進学希望状況	19
第9表 県内公立高等学校(定時制の課程)専門学科への進学希望状況	21
第10表 県内公立高等学校(全日制の課程)普通科 進学希望者の市区町村別進学希望状況	22
第11表 県内公立高等学校進学希望者の高等学校別希望状況	23

用語の定義

1 卒業予定者

平成31年3月に公立中学校及び義務教育学校後期課程を卒業予定の者をいいます。

2 高等学校等進学希望者

高等学校本科（全日制、定時制、通信制課程）、高等学校別科(注1)、中等教育学校後期課程、高等専門学校、特別支援学校高等部へ進学を希望する者をいいます。

なお、陸上自衛隊高等工科大学に入学を希望する者は、少年自衛官制度により高等学校の通信教育を受けるので、高等学校本科（通信制）進学希望者に含みます。

(注1) 高等学校別科とは、中学校若しくはこれに準ずる学校若しくは義務教育学校を卒業した者若しくは中等教育学校前期課程を修了した者又は文部科学大臣の定めるところにより、これと同等以上の学力があると認められた者に対して、簡易な程度において、特別の技能教育を施すことを目的とする課程です。修業年限は1年以上です。

3 専修学校・各種学校進入学希望者

専修学校高等課程(注2)、一般課程(注3)又は各種学校(注4)に進学、入学を希望する者をいいますが、2の定義に該当する学校にも進学を希望している場合は『高等学校等進学希望者』として扱います。

(注2) 専修学校高等課程とは、中学校若しくはこれに準ずる学校若しくは義務教育学校を卒業した者若しくは中等教育学校前期課程を修了した者又は文部科学大臣の定めるところにより、これと同等以上の学力があると認められた者を入学資格とする課程です。

(注3) 専修学校一般課程とは、特に入学資格を定めない課程です。

(注4) 各種学校は、洋裁学校や予備校等で、特に入学資格を定めていない学校です。学校教育法及び各種学校設置基準によります。

4 公共職業能力開発施設等入学希望者

公共職業能力開発施設等(注5)に入学を希望している者をいいますが、2又は3の定義に該当する学校にも進学又は入学を希望している場合は『高等学校等進学希望者』又は『専修学校・各種学校進入学希望者』として扱います。

(注5) 公共職業能力開発施設とは、職業能力開発促進法に基づき設置された施設です。

学校教育法以外の法律に基づき設置された、給与が支給されない教育訓練機関へ入学を希望している者も、「公共職業能力開発施設等入学希望者」として扱っています。

5 就職希望者

就職を希望する者をいいます。就職とは、給料、賃金、利潤、報酬その他経常的収入を得る仕事（自営業を含む）に就くことをいいますが、家事手伝いや臨時的な仕事に就くことは就職に含みません。

6 その他の進路希望者

上記2から5以外の進路を希望する者で、高等学校への進学準備、家事手伝い、長期にわたる入院・療養、福祉施設等(注6)、海外の高等学校等に入学を希望する者などをいいます。

(注6) 福祉施設等希望者とは、児童福祉施設、更生施設、授産施設、自立支援法施設等への入所又は通所を希望している者をいいます。

7 進路希望未決定者

調査期日現在において、希望する進路が未定の者をいいます。

なお、進路希望未決定者のうち「調査したが、検討中の者」とは、調査を行ったが回答がなかった者をいい、「不登校」とは、平成30年度において調査期日までの間に連続又は断続して概ね15日以上欠席した者をいい、「その他」とは、調査期日の時点で学校に在籍したまま留学しているなど、連絡がつかなかった者をいいます。

8 希望校を決めていない者

調査期日現在において、全日制、定時制、通信制の県内公立高等学校への進学を希望する者のうち、希望する学科を決めているがいずれの高等学校かを決めていない者をいいます。

※ 表中の符号の用法は、次のとおりです。

「—」 …… 計数がない場合

「…」 …… 調査対象とならなかった場合

「0.0」 …… 計数が単位未満の場合

結果の概要

I 概況（表1及び図1参照）

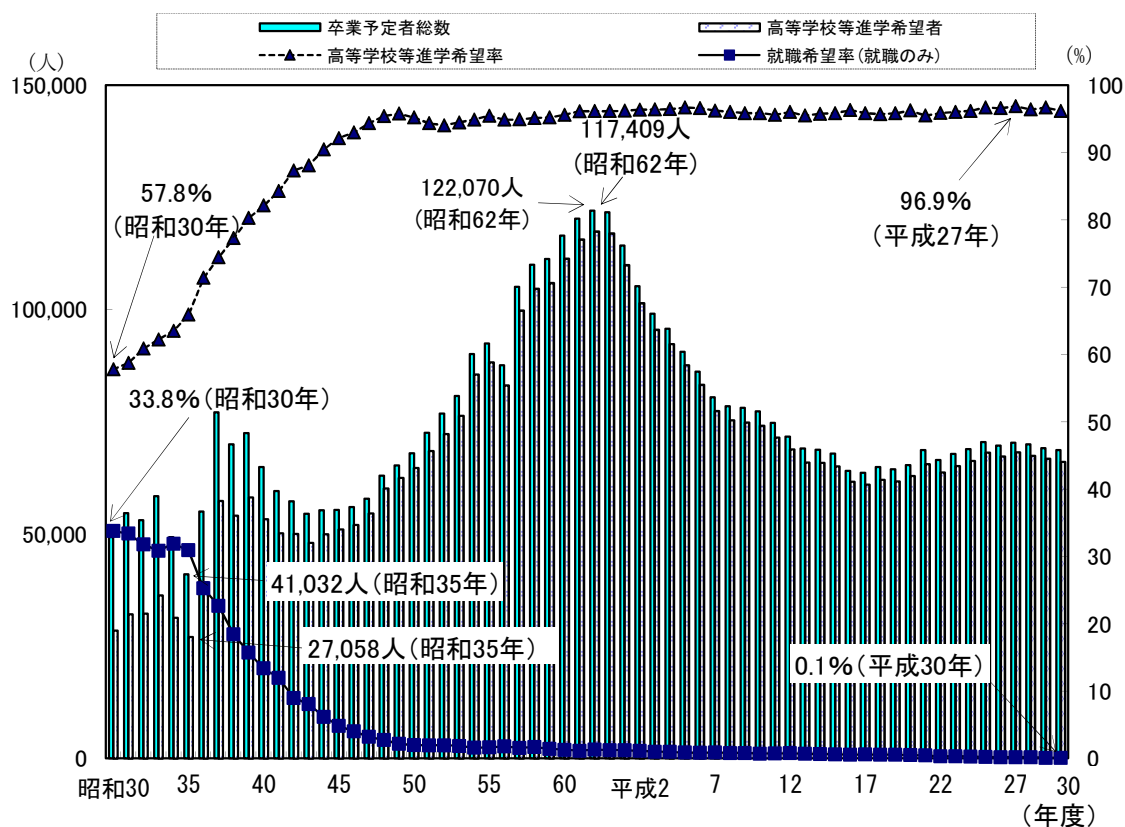
平成30年度（平成31年3月）の公立中学校及び義務教育学校後期課程の卒業予定者の進路希望状況は、表1のとおりです。

表1 公立中学校等卒業予定者の進路希望状況〔総括表〕

区 分	平成30年度（A）		平成29年度（B）		増減（A）－（B）	
	人数（人）	構成比（%）	人数（人）	構成比（%）	人数（人）	ポイント
卒業予定者総数	68,702	100.0	69,112	100.0	△ 410	
高等学校等進学希望者	66,113	96.2	66,798	96.7	△ 685	△ 0.5
専修学校高等課程進学希望者	149	0.2	245	0.4	△ 96	△ 0.2
専修学校一般課程等入学希望者	87	0.1	60	0.1	27	0.0
公共職業能力開発施設等入学希望者	2	0.0	4	0.0	△ 2	0.0
就職希望者（就職のみ）	76	0.1	96	0.1	△ 20	0.0
その他の進路希望者	113	0.2	92	0.1	21	0.1
進路希望未決定者	2,162	3.1	1,817	2.6	345	0.5

（注）構成比（%）は、卒業予定者総数に対する割合で、小数点以下第2位を四捨五入しているため、内訳の計が100.0にならない場合があります。

昭和30年度以降の卒業予定者総数及び高等学校等進学希望者数並びに進学希望率及び就職希望率の推移は、図1のとおりです。



※ 図中のラベルは調査開始以来の最高、最低の数値であり、構成比（%）は小数第2位で比較したものです。

図1 卒業予定者総数及び高等学校等進学希望者数並びに進学希望率及び就職希望率の推移

II 高等学校等進学希望状況

1 高等学校本科進学希望状況（表2及び図2参照）

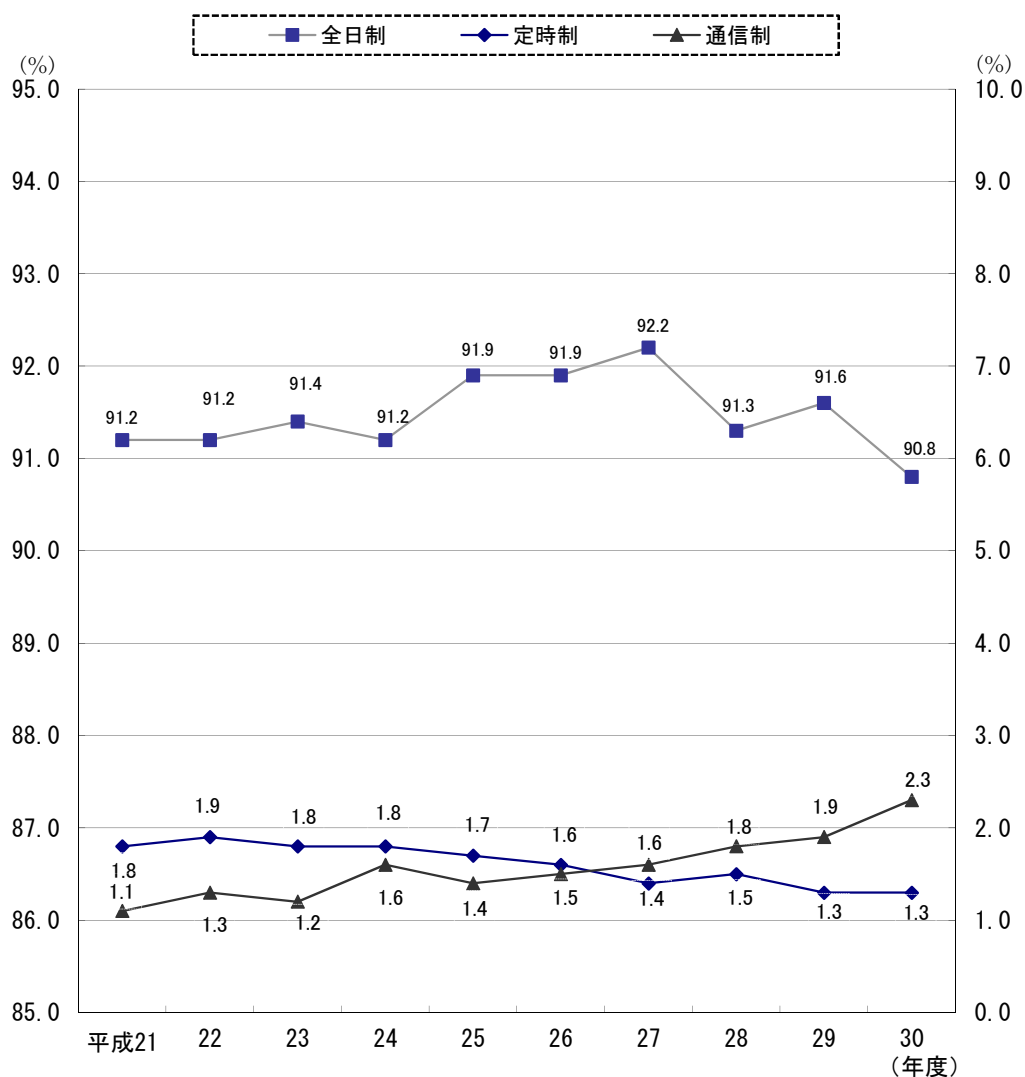
高等学校本科への課程別進学希望状況は、表2及び図2のとおりです。

表2 高等学校本科 課程別進学希望状況

区 分	平成30年度(A)		平成29年度(B)		増減(A)-(B)	
	人数(人)	構成比(%)	人数(人)	構成比(%)	人数(人)	ポイント
全 日 制	62,412	90.8	63,282	91.6	△ 870	△ 0.8
定 時 制	876	1.3	908	1.3	△ 32	0.0
通 信 制	1,601	2.3	1,314	1.9	287	0.4

(注) 構成比(%)は、卒業予定者総数に対する割合で、小数点以下第2位を四捨五入しています。

(平成30年度卒業予定者総数 68,702人 平成29年度卒業予定者総数 69,112人)



※全日制の推移は図左の軸目盛を、定時制・通信制の推移は図右の軸目盛を参照してください。

図2 高等学校本科 課程別進学希望状況の推移

2 高等学校（全日制）進学希望者（表3から表4及び図3から図4参照）

高等学校（全日制）進学希望者の県内・県外別、国公・私立別進学希望状況は、表3及び図3のとおりです。

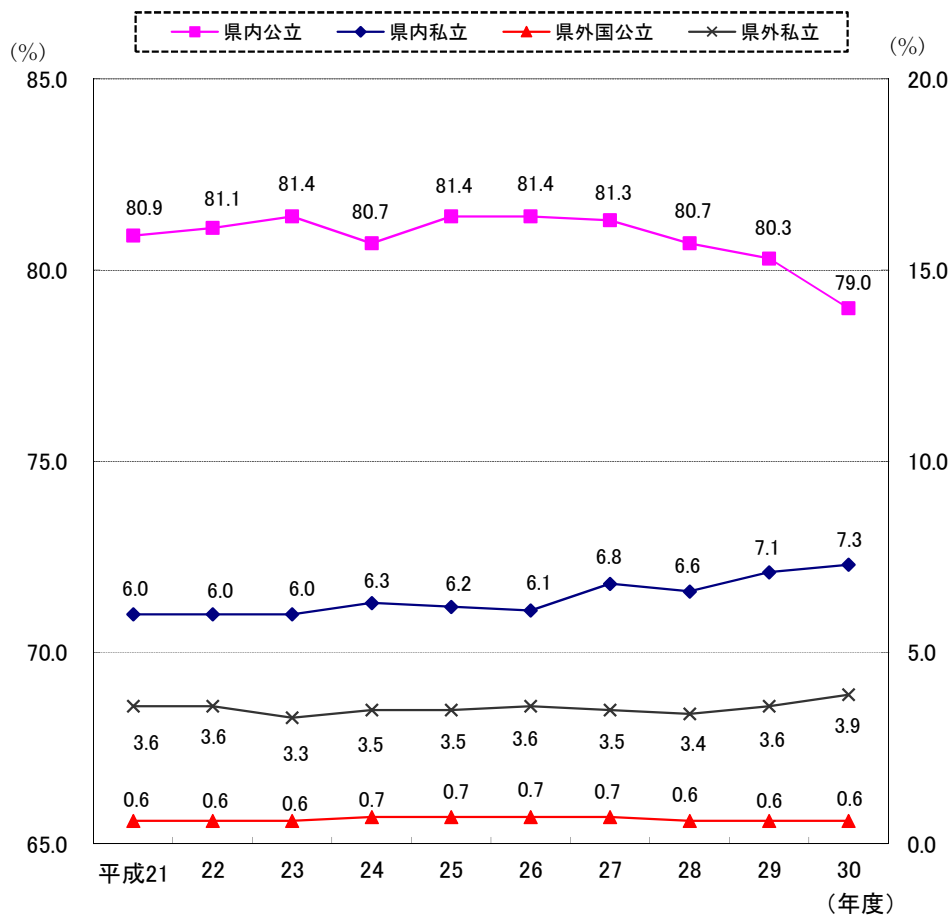
表3 県内公立・県内私立・県外国公立・県外私立別高等学校（全日制）進学希望状況

区 分	平成30年度（A）		平成29年度（B）		増 減（A）－（B）		（参考） 平成29年度進路状況	
	人数（人）	構成比（%）	人数（人）	構成比（%）	人数（人）	ポイント	人数（人）	構成比（%）
高等学校（全日制）計	62,412	90.8	63,282	91.6	△ 870	△ 0.8	62,698	90.7
県内公立高等学校	54,302	79.0	55,525	80.3	△ 1,223	△ 1.3	42,824	61.9
県内私立高等学校	5,020	7.3	4,874	7.1	146	0.2	14,435	20.9
県外国公立高等学校	431	0.6	409	0.6	22	0.0	454	0.7
県外私立高等学校	2,659	3.9	2,474	3.6	185	0.3	4,985	7.2

（注）1 構成比（%）は、卒業予定者総数に対する割合で、小数点以下第2位を四捨五入しています。

（平成30年度卒業予定者総数 68,702人 平成29年度卒業予定者総数 69,112人）

2 平成29年度進路状況の人数は、平成29年度公立中学校等卒業者の進路状況調査（平成30年8月7日公表）によるものです。
構成比（%）は、平成29年度卒業者総数69,140人に対する割合で、小数点以下第2位を四捨五入しています。



※県内公立の推移は図左の軸目盛を、県内私立・県外国公立・県外私立の推移は図右の軸目盛を参照してください。

図3 県内公立・県内私立・県外国公立・県外私立別高等学校（全日制）進学希望状況の推移

高等学校(全日制)進学希望者の普通科・専門学科・総合学科別進学希望状況は、表4及び図4のとおりです。

表4 高等学校(全日制) 学科別進学希望状況

区 分	平成30年度(A)		平成29年度(B)		増減(A)-(B)	
	人数(人)	構成比(%)	人数(人)	構成比(%)	人数(人)	ポイント
全 日 制 計	62,412	100.0	63,282	100.0	△ 870	
普 通 科	52,883	84.7	53,651	84.8	△ 768	△ 0.1
専 門 学 科	6,500	10.4	6,589	10.4	△ 89	0.0
総 合 学 科	3,029	4.9	3,042	4.8	△ 13	0.1

(注) 構成比(%)は、全日制高等学校進学希望者総数に対する割合で、小数点以下第2位を四捨五入しているため、内訳の計が100.0にならない場合があります。

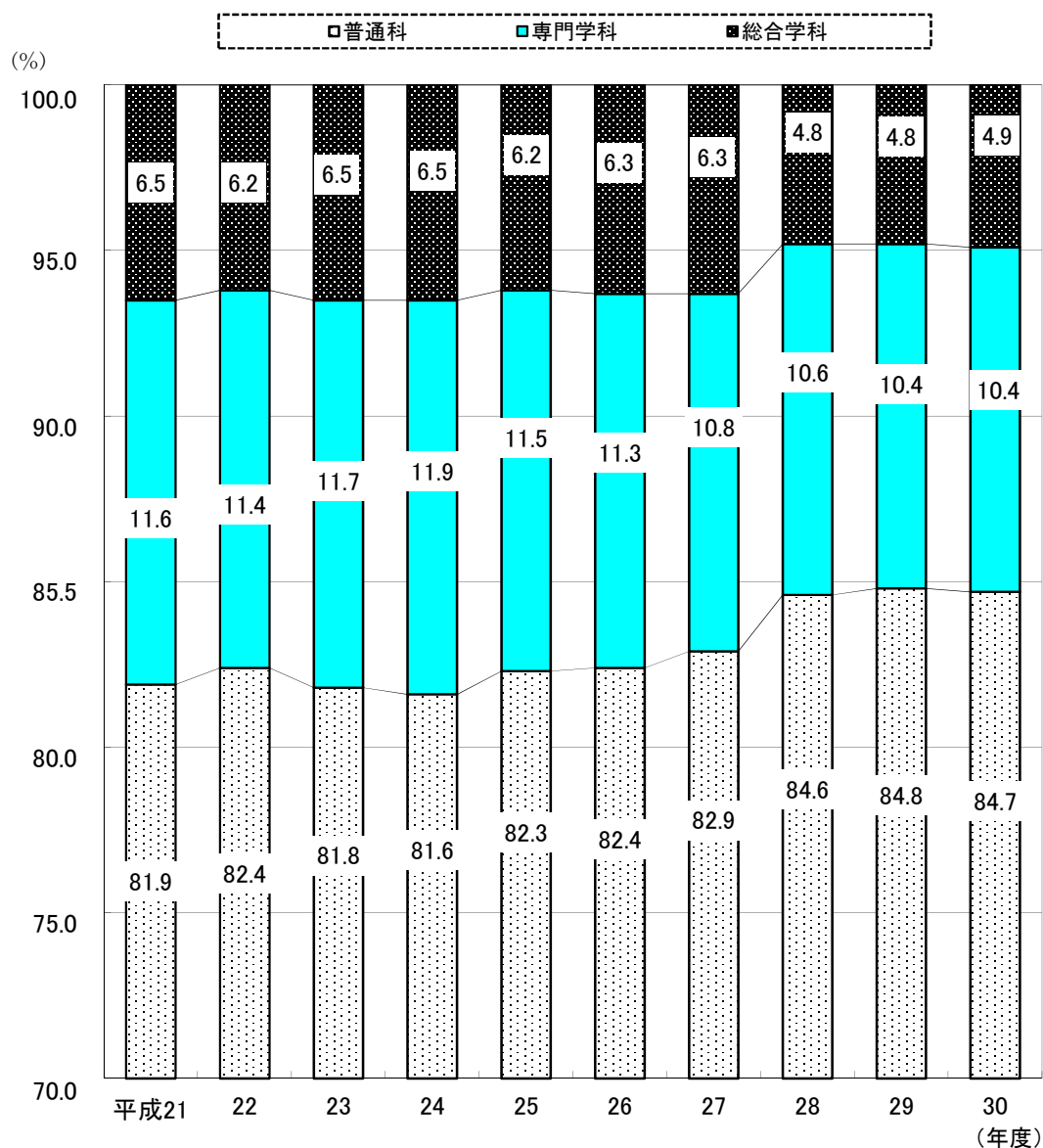


図4 高等学校(全日制) 学科別進学希望状況の推移

3 高等学校（定時制）進学希望者（表5から表6及び図5参照）

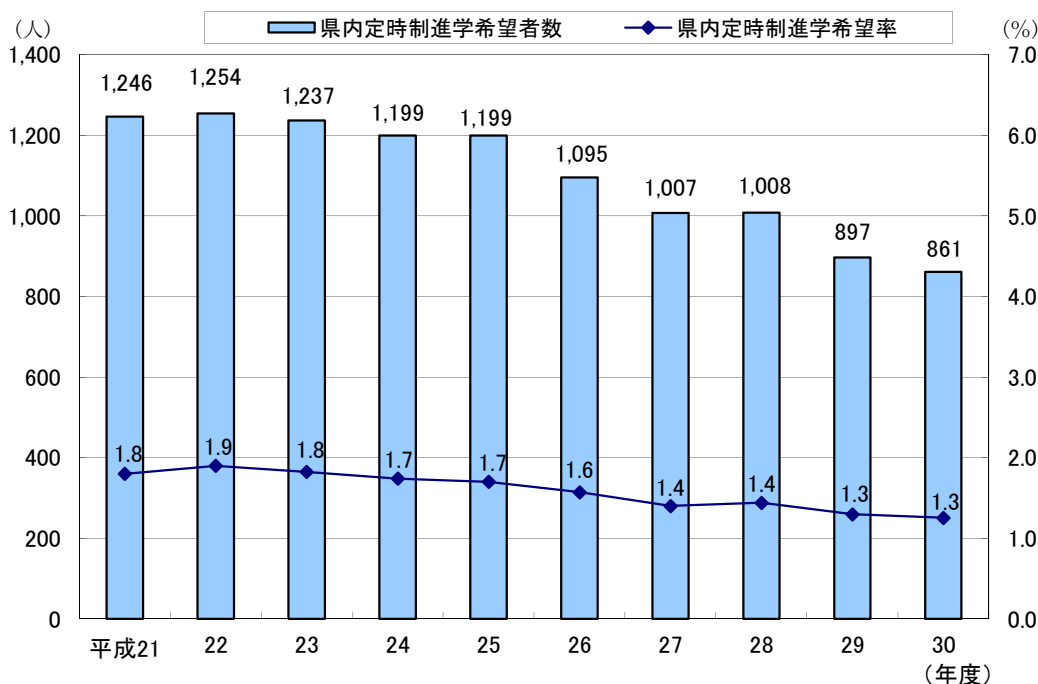
高等学校（定時制）への進学希望者の状況は、表5及び図5のとおりです。

表5 高等学校（定時制）進学希望状況

区 分	平成30年度（A）		平成29年度（B）		増減（A）－（B）	
	人数（人）	構成比（%）	人数（人）	構成比（%）	人数（人）	ポイント
定 時 制 計	876	1.3	908	1.3	△ 32	0.0
県内公立高等学校	861	1.3	897	1.3	△ 36	0.0
県内私立高等学校	…	…	…	…	…	…
県外公立高等学校	15	0.0	11	0.0	4	0.0
県外私立高等学校						

（注） 構成比（%）は、卒業予定者総数に対する割合で、小数点以下第2位を四捨五入しています。

（平成30年度卒業予定者総数 68,702人 平成29年度卒業予定者総数 69,112人）



（注） 定時制進学希望率は、卒業予定者総数に対する割合で、小数点以下第2位を四捨五入しています。

図5 県内高等学校（定時制）進学希望状況の推移

県内高等学校（定時制）進学希望者の学科別進路希望状況は、表6のとおりです。

表6 県内高等学校（定時制）学科別進学希望状況

区 分	平成30年度（A）		平成29年度（B）		増減（A）－（B）	
	人数（人）	構成比（%）	人数（人）	構成比（%）	人数（人）	ポイント
定 時 制 計	861	100.0	897	100.0	△ 36	
普 通 科	490	56.9	538	60.0	△ 48	△ 3.1
専 門 学 科	40	4.6	26	2.9	14	1.7
総 合 学 科	331	38.4	333	37.1	△ 2	1.3

（注） 構成比（%）は、県内高等学校（定時制）進学希望者総数に対する割合で、小数点以下第2位を四捨五入しているため、内訳の計が100.0にならない場合があります。

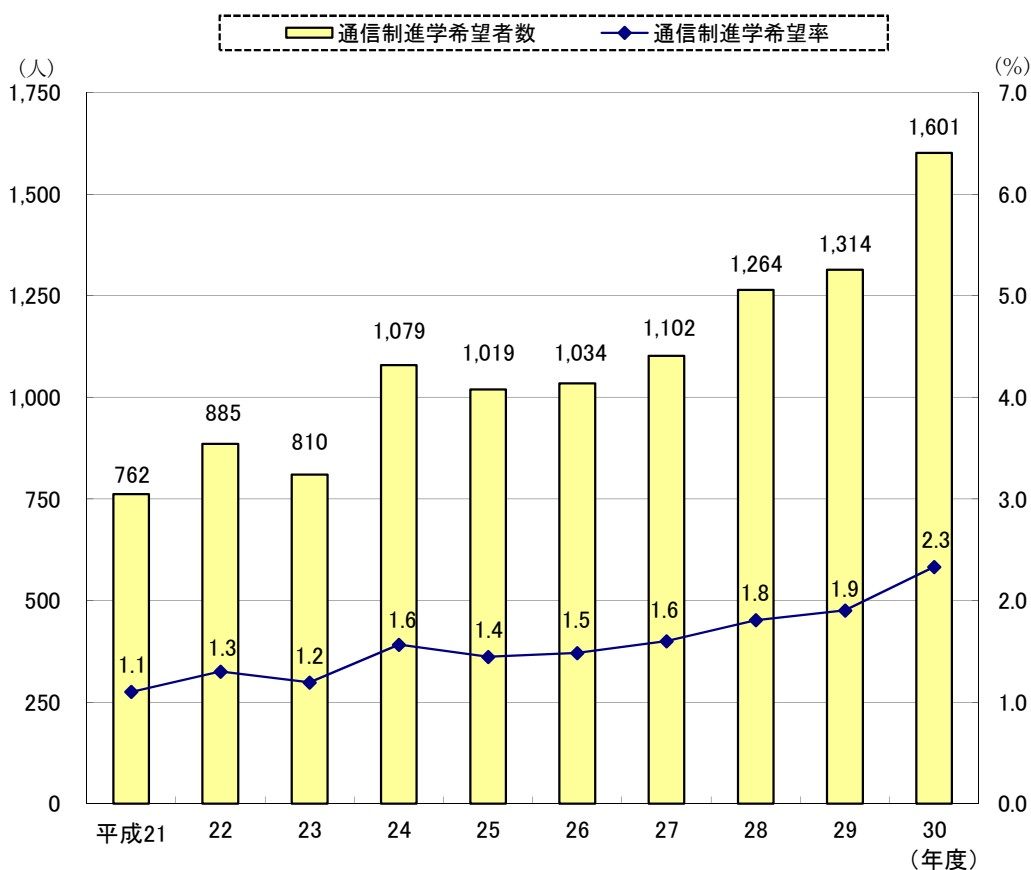
4 高等学校（通信制）進学希望者（表7及び図6参照）

高等学校（通信制）への進学希望者の状況は、表7及び図6のとおりです。

表7 高等学校（通信制）進学希望状況

区 分	平成30年度（A）		平成29年度（B）		増減（A）－（B）	
	人数（人）	構成比（%）	人数（人）	構成比（%）	人数（人）	ポイント
通 信 制 計	1,601	2.3	1,314	1.9	287	0.4
県内 県立高等学校	191	0.3	193	0.3	△ 2	0.0
県内 私立高等学校	599	0.9	476	0.7	123	0.2
県外 公立高等学校	7	0.0	1	0.0	6	0.0
県外 私立高等学校	804	1.2	644	0.9	160	0.3

- (注) 1 県内にキャンパス(通学する校舎)がある場合でも、本部所在地が県外であれば「県外」に区分されます。
 (例:飛鳥未来高等学校、クラーク記念国際高等学校、星槎国際高等学校 等)
 2 構成比(%)は、卒業予定者総数に対する割合で、小数点以下第2位を四捨五入しています。
 (平成30年度卒業予定者総数 68,702人 平成29年度卒業予定者総数 69,112人)



(注) 通信制進学希望率は、卒業予定者総数に対する割合で、小数点以下第2位を四捨五入しています。

図6 高等学校（通信制）進学希望状況の推移

5 特別支援学校高等部進学希望者（表8及び図7参照）

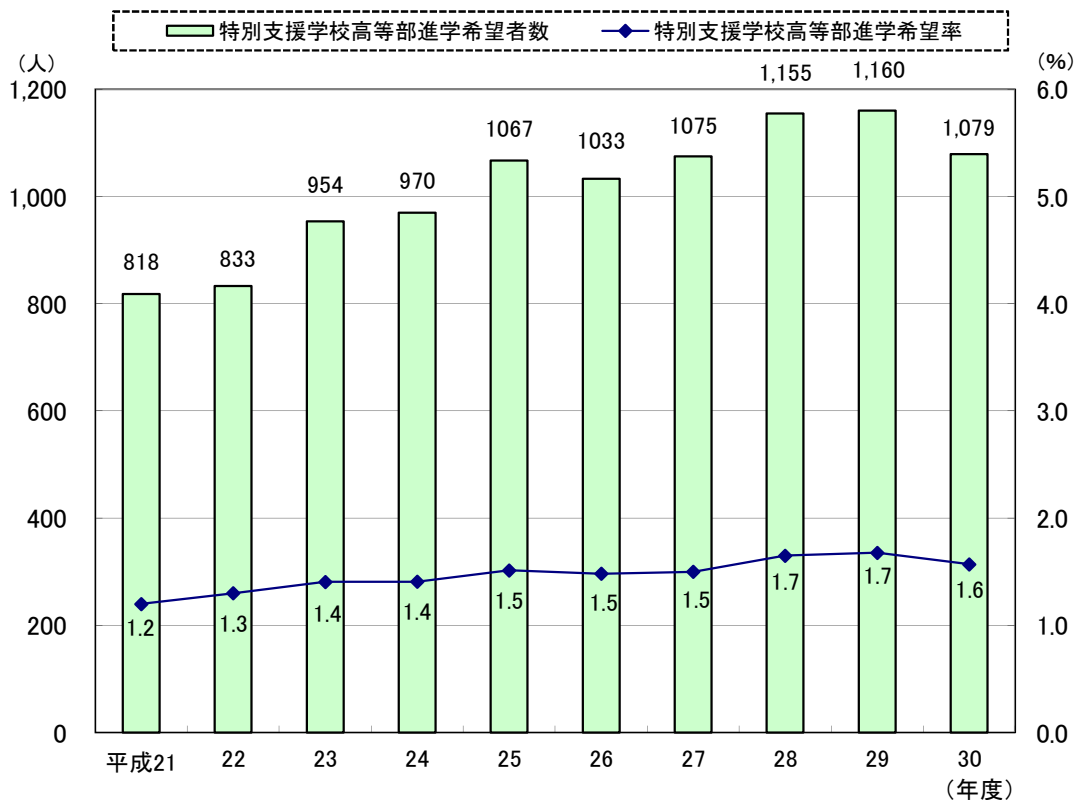
特別支援学校高等部への進学希望者の状況は、表8及び図7のとおりです。

表8 特別支援学校高等部進学希望状況

区 分	平成30年度(A)		平成29年度(B)		増減(A)-(B)	
	人数(人)	構成比(%)	人数(人)	構成比(%)	人数(人)	ポイント
特別支援学校高等部	1,079	1.6	1,160	1.7	△ 81	△ 0.1

(注) 構成比(%)は、卒業予定者総数に対する割合で、小数点以下第2位を四捨五入しています。

(平成30年度卒業予定者総数 68,702人 平成29年度卒業予定者総数 69,112人)



(注) 特別支援学校高等部進学希望率は、卒業予定者総数に対する割合で、小数点以下第2位を四捨五入しています。

図7 特別支援学校高等部進学希望状況の推移

**6 同一地域内(外)の高等学校(全日制・普通科)への進学希望状況
(表9及び図8参照)**

旧学区(中学校等が所在する市区町村と同一地域)内外の高等学校(全日制・普通科)への進学希望状況の推移は、表9及び図8のとおりです。

※ 平成17年度の入学生(平成16年度の調査対象者)から県立高校の通学区域(学区)が撤廃されています。

表9 同一地域内(外)の高等学校(全日制・普通科)への進学希望状況の推移

	県内公立高等学校 (全日制・普通科) 進学希望者総数	中学校等が所在する 市区町村と同一の 地域内への進学希望者		中学校等が所在する 市区町村と同一の 地域外への進学希望者	
		人数(人)	構成比(%)	人数(人)	構成比(%)
平成30年度	44,403	23,164	52.2	21,239	47.8
平成29年度	45,387	23,963	52.8	21,424	47.2
平成28年度	46,046	24,530	53.3	21,516	46.7
平成27年度	45,238	24,665	54.5	20,573	45.5
平成26年度	44,685	24,541	54.9	20,144	45.1
平成25年度	44,901	24,485	54.5	20,416	45.5
平成24年度	43,303	23,776	54.9	19,527	45.1
平成23年度	43,033	24,397	56.7	18,636	43.3
平成22年度	42,354	24,575	58.0	17,779	42.0
平成21年度	43,502	25,796	59.3	17,706	40.7

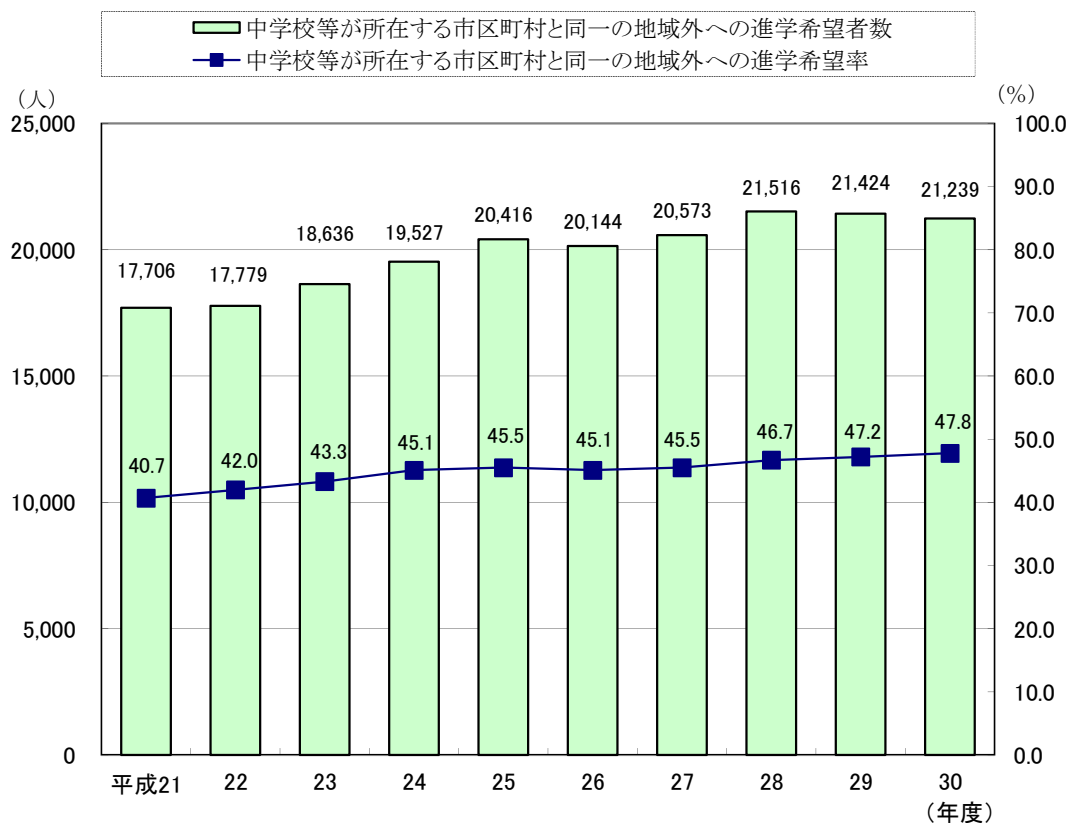


図8 旧学区外の高等学校(全日制・普通科)への進学希望状況の推移

統計表

1 統計表中の符号の用法は、次のとおりです。

「—」	計数がない場合
「...」	調査対象とならなかった場合
「0.0」	計数が単位未満の場合

2 構成比は四捨五入しているため、合計が100.0にならない場合があります。

第1表 総括表

(単位：人)

区分	卒業予定者総数	(A) 高等学校等進学科希望者										(B) (専修学校) (専修課程) (専修課程) (専修課程) (専修課程) (専修課程) (専修課程) (専修課程) (専修課程) (専修課程)	(C) 専修学校 (専修課程) (専修課程) (専修課程) (専修課程) (専修課程) (専修課程) (専修課程) (専修課程) (専修課程) (専修課程)	(D) 公共職業能力開発施設等	(E) 就職希望者	(F) 進路希望者	(G) 進路希望未決定者						
		計	高等学		校		校		校		特別高等支援学校												
			計	日		校		校		中等後期課程学校													
				計	内	外	内	外	内									外					
平成30年10月20日	68,702	66,113	62,412	54,302	5,020	431	2,659	876	861	15	1,601	2	143	1,079	149	16	71	2	76	113	1,594	490	78
平成29年10月20日	69,112	66,798	63,282	55,525	4,874	409	2,474	908	897	11	1,314	3	131	1,160	245	15	45	4	96	92	1,297	474	46
平成28年10月20日	69,965	67,455	63,892	56,487	4,608	415	2,382	1,019	1,008	11	1,264	4	121	1,155	273	16	53	4	115	88	1,469	411	81
平成27年10月20日	70,369	68,221	64,881	57,175	4,767	465	2,474	1,017	1,007	10	1,102	8	137	1,075	320	37	61	7	128	128	1,467		
平成26年10月20日	69,712	67,329	64,035	56,756	4,262	500	2,517	1,115	1,095	20	1,034	7	105	1,033	367	28	92	2	142	149	1,603		
平成25年10月20日	70,500	68,185	64,757	57,408	4,352	505	2,492	1,204	1,199	5	1,019	6	132	1,067	381	28	105	12	155	137	1,497		
平成24年10月20日	68,929	66,281	62,884	55,634	4,374	463	2,413	1,209	1,199	10	1,079	14	122	970	446	30	86	6	218	161	1,701		
平成23年10月20日	67,854	65,175	62,020	55,261	4,088	423	2,248	1,249	1,237	12	810	6	136	954	407	19	79	7	232	131	1,804		
平成22年10月20日	66,472	63,746	60,611	53,886	3,964	400	2,361	1,270	1,254	16	885	11	136	833	374	28	60	7	208	99	1,950		
平成21年10月20日	68,679	65,583	62,621	55,587	4,155	418	2,461	1,263	1,246	17	762	9	110	818	406	37	97	1	309	165	2,081		
鶴見区・神奈川区・港北区	5,246	4,880	4,576	3,812	463	46	255	86	86	-	112	-	7	79	10	1	7	-	7	12	296	47	6
横緑区・青葉区・都筑区	5,654	5,493	5,233	4,032	574	77	550	26	26	-	142	-	15	77	10	1	-	-	2	14	73	44	17
旭区・瀬谷区・泉区	4,359	4,226	3,994	3,573	310	26	85	51	51	-	91	1	7	82	6	2	2	-	3	9	74	31	6
西区・保土ヶ谷区・戸塚区	4,097	3,903	3,644	3,275	287	15	67	58	58	-	102	-	2	97	12	1	17	-	4	7	116	36	1
南区・港南区・栄区	3,943	3,791	3,554	3,211	274	16	53	92	92	-	78	-	6	61	10	-	3	-	1	3	85	45	5
中区・磯子区・金沢区	3,369	3,214	2,979	2,634	279	23	43	83	83	-	88	-	8	56	9	2	-	-	-	8	111	20	5
川崎区・幸区・中原区	4,034	3,915	3,650	3,025	225	13	387	74	71	3	111	-	4	76	4	-	-	-	9	9	71	17	9
高津区・多摩区・宮前区・麻生区	5,671	5,485	5,207	4,188	343	79	597	46	43	3	127	1	19	85	1	2	1	1	5	11	96	66	3
相模原市(緑区・中央区・南区)	5,656	5,515	5,191	4,583	348	30	230	59	56	3	147	-	28	90	23	2	5	-	16	9	52	32	2
横須賀市・逗子市・三浦市・葉山町	4,336	4,192	3,975	3,542	339	26	68	67	66	1	85	-	4	61	10	-	2	1	7	4	76	36	8
鎌倉市・藤沢市	4,852	4,644	4,428	3,981	375	21	51	52	51	1	101	-	8	55	10	1	7	-	3	7	158	19	3
茅ヶ崎市・寒川町	2,602	2,384	2,279	2,066	182	4	27	16	16	-	62	-	1	26	6	-	2	-	2	1	198	8	1
平塚市・大磯町・二宮町・中井町	2,816	2,731	2,616	2,319	241	11	45	15	14	1	47	-	10	43	4	4	2	-	5	3	40	22	5
秦野市・伊勢原市	2,188	2,140	2,023	1,837	157	3	26	23	23	-	53	-	9	32	6	-	14	-	3	4	15	5	1
小田原市・南足柄市・大井町・松田町・山北町 開成町・箱根町・真鶴町・湯河原町	2,714	2,660	2,567	2,340	160	19	48	12	11	1	33	-	4	44	6	-	-	-	3	-	39	6	-
厚木市・海老名市・愛川町・清川村	3,572	3,445	3,246	2,949	221	10	66	44	42	2	107	-	5	43	14	-	5	-	4	7	53	38	6
大和市・盛岡市・綾瀬市	3,593	3,515	3,250	2,935	242	12	61	72	72	-	115	-	6	72	8	-	4	-	2	5	41	18	-

(注) (G)進路希望未決定者の内訳については、平成28年度実施調査からの調査項目です。

第2表 総括表<構成比>

区分	卒業予定者総数	(A) 高等学校等進学科希望者										(B) 専修学校各種学校		(D) 公共職業能力開発施設等	(E) 就職希望者	(F) 進路希望未決定者	(G) 進路希望未決定者							
		計			全日制			通信制				(専修) 専修学校	(一般) 各種学校											
		計	県内		計	県内		計	公立	私立	公立							私立	公立	私立				
			公立	私立		公立	私立														公立	私立		
平成30年10月20日	100.0	96.2	90.8	79.0	7.3	0.6	3.9	1.3	1.3	0.0	2.3	0.0	-	0.2	1.6	0.2	0.0	0.1	0.0	0.1	0.2	2.3	0.7	0.1
平成29年10月20日	100.0	96.7	91.6	80.3	7.1	0.6	3.6	1.3	1.3	0.0	1.9	0.0	-	0.2	1.7	0.4	0.0	0.1	0.0	0.1	0.1	1.9	0.7	0.1
平成28年10月20日	100.0	96.4	91.3	80.7	6.6	0.6	3.4	1.5	1.4	0.0	1.8	0.0	-	0.2	1.7	0.4	0.0	0.1	0.0	0.2	0.1	2.1	0.6	0.1
平成27年10月20日	100.0	96.9	92.2	81.3	6.8	0.7	3.5	1.4	1.4	0.0	1.6	0.0	0.0	0.2	1.5	0.5	0.1	0.1	0.0	0.2	0.2	2.1	0.6	0.1
平成26年10月20日	100.0	96.6	91.9	81.4	6.1	0.7	3.6	1.6	1.6	0.0	1.5	0.0	-	0.2	1.5	0.5	0.0	0.1	0.0	0.2	0.2	2.3	0.6	0.1
平成25年10月20日	100.0	96.7	91.9	81.4	6.2	0.7	3.5	1.7	1.7	0.0	1.4	0.0	-	0.2	1.5	0.5	0.0	0.1	0.0	0.2	0.2	2.1	0.6	0.1
平成24年10月20日	100.0	96.2	91.2	80.7	6.3	0.7	3.5	1.8	1.7	0.0	1.6	0.0	0.0	0.2	1.4	0.6	0.0	0.1	0.0	0.3	0.2	2.5	0.6	0.1
平成23年10月20日	100.0	96.1	91.4	81.4	6.0	0.6	3.3	1.8	1.8	0.0	1.2	0.0	-	0.2	1.4	0.6	0.0	0.1	0.0	0.3	0.2	2.7	0.6	0.1
平成22年10月20日	100.0	95.9	91.2	81.1	6.0	0.6	3.6	1.9	1.9	0.0	1.3	0.0	0.0	0.2	1.3	0.6	0.0	0.1	0.0	0.3	0.1	2.9	0.6	0.1
平成21年10月20日	100.0	95.5	91.2	80.9	6.0	0.6	3.6	1.8	1.8	0.0	1.1	0.0	0.0	0.2	1.2	0.6	0.1	0.1	0.0	0.4	0.2	3.0	0.6	0.1
鶴見区・神奈川区・港北区	100.0	92.6	87.2	72.7	8.8	0.9	4.9	1.6	1.6	-	2.1	-	-	0.1	1.5	0.2	0.0	0.1	-	0.1	0.2	5.6	0.9	0.1
横緑区・青葉区・都筑区	100.0	97.2	92.6	71.3	10.2	1.4	9.7	0.5	0.5	-	2.5	-	-	0.3	1.4	0.2	0.0	-	-	0.0	0.2	1.3	0.8	0.3
旭区・瀬谷区・泉区	100.0	96.9	91.6	82.0	7.1	0.6	1.9	1.2	1.2	-	2.1	0.0	-	0.2	1.9	0.1	0.0	0.0	-	0.1	0.2	1.7	0.7	0.1
西区・保土ヶ谷区・戸塚区	100.0	95.3	88.9	79.9	7.0	0.4	1.6	1.4	1.4	-	2.5	-	-	0.0	2.4	0.3	0.0	0.4	-	0.1	0.2	2.8	0.9	0.0
南区・港南区・栄区	100.0	96.1	90.1	81.4	6.9	0.4	1.3	2.3	2.3	-	2.0	-	-	0.2	1.5	0.3	-	0.1	-	0.0	0.1	2.2	1.1	0.1
中区・磯子区・金沢区	100.0	95.4	88.4	78.2	8.3	0.7	1.3	2.5	2.5	-	2.6	-	-	0.2	1.7	0.3	0.1	-	-	0.2	0.2	3.3	0.6	0.1
川崎区・幸区・中原区	100.0	97.1	90.5	75.0	5.6	0.3	9.6	1.8	1.8	0.1	2.8	-	-	0.1	1.9	0.1	-	-	-	0.2	0.2	1.8	0.4	0.2
高津区・多摩区・宮前区・麻生区	100.0	96.7	91.8	73.8	6.0	1.4	10.5	0.8	0.8	0.1	2.2	0.0	-	0.3	1.5	0.0	0.0	0.0	0.0	0.1	0.2	1.7	1.2	0.1
相模原市(緑区・中央区・南区)	100.0	97.5	91.8	81.0	6.2	0.5	4.1	1.0	1.0	0.1	2.6	-	-	0.5	1.6	0.4	0.0	0.1	-	0.3	0.2	0.9	0.6	0.0
横須賀市・逗子市・三浦市・葉山町	100.0	96.7	91.7	81.7	7.8	0.6	1.6	1.5	1.5	0.0	2.0	-	-	0.1	1.4	0.2	-	0.0	0.0	0.2	0.1	1.8	0.8	0.2
鎌倉市・藤沢市	100.0	95.7	91.3	82.0	7.7	0.4	1.1	1.1	1.1	0.0	2.1	-	-	0.2	1.1	0.2	0.0	0.1	-	0.1	0.1	3.3	0.4	0.1
茅ヶ崎市・寒川町	100.0	91.6	87.6	79.4	7.0	0.2	1.0	0.6	0.6	-	2.4	-	-	0.0	1.0	0.2	-	0.1	-	0.1	0.0	7.6	0.3	0.0
平塚市・大磯町・二宮町・中井町	100.0	97.0	92.9	82.4	8.6	0.4	1.6	0.5	0.5	0.0	1.7	-	-	0.4	1.5	0.1	0.1	0.1	-	0.2	0.1	1.4	0.8	0.2
秦野市・伊勢原市	100.0	97.8	92.5	84.0	7.2	0.1	1.2	1.1	1.1	-	2.4	-	-	0.4	1.5	0.3	-	0.6	-	0.1	0.2	0.7	0.2	0.0
小田原市・南品川区・大井町・松田町・山北町 開成町・箱根町・真鶴町・湯河原町	100.0	98.0	94.6	86.2	5.9	0.7	1.8	0.4	0.4	0.0	1.2	-	-	0.1	1.6	0.2	-	-	-	0.1	-	1.4	0.2	-
厚木市・海老名市・愛川町・清川村	100.0	96.4	90.9	82.6	6.2	0.3	1.8	1.2	1.2	0.1	3.0	-	-	0.1	1.2	0.4	-	0.1	-	0.1	0.2	1.5	1.1	0.2
大和市・座間市・綾瀬市	100.0	97.8	90.5	81.7	6.7	0.3	1.7	2.0	2.0	-	3.2	-	-	0.2	2.0	0.2	-	0.1	-	0.1	0.1	1.1	0.5	-

(注) 1 (G) 進路希望未決定者の内訳については、平成28年度実施調査からの調査項目です。

2 構成比は全体に対する割合で計算し、小数点以下第2位を四捨五入しているため、内訳の計が100.0にならない場合があります。

第3表 高等学校(全日制的課程)への普通科・専門学科・総合学科別進学希望状況

(単位:人)

区分	全日制高等学校進学者数				希望校を決めていない者										希望校を決めている者										私立					公立					私立												
	普通科		専門学科		普通科		専門学科		普通科		専門学科		普通科		専門学科		普通科		専門学科		普通科		専門学科		普通科		専門学科		普通科		専門学科		普通科		専門学科		普通科		専門学科		普通科		専門学科				
	進学者数	総合学科	進学者数	総合学科	進学者数	総合学科	進学者数	総合学科	進学者数	総合学科	進学者数	総合学科	進学者数	総合学科	進学者数	総合学科	進学者数	総合学科	進学者数	総合学科	進学者数	総合学科	進学者数	総合学科	進学者数	総合学科	進学者数	総合学科	進学者数	総合学科	進学者数	総合学科	進学者数	総合学科	進学者数	総合学科	進学者数	総合学科	進学者数	総合学科	進学者数	総合学科					
平成30年10月20日	62,412	52,883	6,500	3,029	40,682	4,668	1,860	3,721	1,491	1,110	766	3	1	4,855	127	38	335	84	12	2,524	127	8	63,282	53,651	6,589	3,042	41,621	4,691	1,942	3,766	1,549	1,057	880	18	1	4,698	145	31	333	71	5	2,353	115	6			
平成29年10月20日	63,892	54,059	6,767	3,066	42,202	5,037	1,967	3,844	1,405	1,067	956	9	-	4,457	129	22	328	81	6	2,272	106	4	64,881	53,763	6,999	4,119	41,588	5,097	2,992	3,650	1,537	1,070	1,209	15	17	4,626	122	19	368	82	15	2,322	146	6			
平成27年10月20日	64,035	52,781	7,251	4,003	41,152	5,264	2,995	3,533	1,637	945	1,190	21	19	4,124	116	22	402	80	18	2,380	133	4	64,757	53,265	7,459	4,033	41,324	5,368	3,052	3,577	1,676	909	1,433	27	42	4,194	140	18	415	83	7	2,322	165	5			
平成25年10月20日	62,884	51,329	7,498	4,057	39,740	5,557	3,128	3,563	1,573	868	1,180	13	12	4,222	131	21	366	76	21	2,258	148	7	62,020	50,746	7,265	4,009	39,724	5,422	2,996	3,309	1,419	963	1,358	52	18	3,957	110	21	346	70	7	2,052	192	4			
平成23年10月20日	60,611	49,916	6,916	3,779	39,024	5,251	2,924	3,330	1,336	816	1,178	21	6	3,837	105	22	331	64	5	2,216	139	6	62,621	51,281	7,263	4,077	40,267	5,443	3,161	3,235	1,464	860	1,090	46	21	4,029	101	25	334	79	5	2,326	130	5			
平成21年10月20日	4,576	3,902	430	244	2,583	252	152	493	152	91	87	2	-	458	5	-	39	6	1	242	13	-	5,233	4,811	351	71	3,470	179	30	167	130	40	16	-	564	9	1	61	16	-	533	17	-				
横浜市	3,994	3,520	358	116	2,760	263	44	302	64	70	70	-	-	295	14	1	15	10	1	78	7	-	3,644	3,147	358	139	2,300	224	33	463	120	104	31	-	278	9	-	12	2	1	63	3	1				
横浜市	3,554	3,010	354	190	1,945	203	76	593	136	113	144	-	1	266	8	-	13	3	-	49	4	-	2,979	2,347	300	332	1,584	174	174	394	112	158	38	-	275	4	-	18	5	-	38	5	-				
川崎市	3,650	2,902	591	157	1,598	178	151	692	386	6	14	-	-	222	3	-	9	4	-	367	20	-	5,207	4,685	421	101	3,195	195	99	406	179	-	114	-	329	14	-	68	9	2	573	24	-				
川崎市	5,191	4,328	571	292	3,674	534	283	5	16	1	69	1	-	338	9	1	27	1	2	215	10	5	相模原市	3,975	2,810	591	574	2,271	505	89	133	57	482	5	-	17	8	1	60	7	1	60	7	1	60	7	1
相模原市	4,428	3,892	321	215	3,371	256	185	42	48	28	51	-	-	364	9	2	15	6	-	49	2	-	鎌倉市	2,279	2,045	164	70	1,830	133	47	8	10	7	31	-	-	153	13	16	4	-	19	8	-	19	8	-
鎌倉市	2,616	2,058	513	45	1,766	487	42	6	14	1	3	-	-	235	5	1	5	5	1	43	2	-	茅ヶ崎市	2,023	1,700	187	136	1,518	174	132	-	10	-	3	-	151	2	4	2	1	-	26	-	-	26	-	-
茅ヶ崎市	2,567	2,175	354	38	1,947	340	22	3	9	2	17	-	-	149	1	10	13	3	3	46	1	1	平塚市	3,246	2,774	408	64	2,471	367	62	5	30	1	13	-	-	213	7	1	9	1	-	63	3	-		
平塚市	3,250	2,777	228	245	2,399	204	239	9	18	6	60	-	-	241	1	-	8	4	-	60	1	-	伊勢原市	3,250	2,777	228	245	2,399	204	239	9	18	6	60	-	-	241	1	-	8	4	-	60	1	-		
伊勢原市	2,567	2,175	354	38	1,947	340	22	3	9	2	17	-	-	149	1	10	13	3	3	46	1	1	秦野市	3,246	2,774	408	64	2,471	367	62	5	30	1	13	-	-	213	7	1	9	1	-	63	3	-		
秦野市	3,250	2,777	228	245	2,399	204	239	9	18	6	60	-	-	241	1	-	8	4	-	60	1	-	厚木市	3,246	2,774	408	64	2,471	367	62	5	30	1	13	-	-	213	7	1	9	1	-	63	3	-		
厚木市	3,250	2,777	228	245	2,399	204	239	9	18	6	60	-	-	241	1	-	8	4	-	60	1	-	大和市	3,250	2,777	228	245	2,399	204	239	9	18	6	60	-	-	241	1	-	8	4	-	60	1	-		
大和市	3,250	2,777	228	245	2,399	204	239	9	18	6	60	-	-	241	1	-	8	4	-	60	1	-	合計	62,412	52,883	6,500	3,029	40,682	4,668	1,860	3,721	1,491	1,110	766	3	1	4,855	127	38	335	84	12	2,524	127	8		

第4表 高等学校(全日制的課程)への普通科・専門学科・総合学科別進学希望状況<構成比>

(単位：%)

区分	全日制高等学校進学者数				県										内				外			
	学校数				公立		市立		私立		希望校を決めていない者		私立		公立		私立		公立		私立	
	普通科	専門学科	総合学科	合計	普通科	総合学科	普通科	総合学科	普通科	総合学科	普通科	総合学科	普通科	総合学科	普通科	総合学科	普通科	総合学科	普通科	総合学科	普通科	総合学科
平成30年10月20日	84.7	10.4	4.9	100.0	7.5	3.0	6.0	2.4	1.8	1.2	0.0	0.0	7.8	0.2	0.1	0.5	0.1	0.0	4.0	0.2	0.0	0.0
平成29年10月20日	84.8	10.4	4.8	100.0	7.4	3.1	6.0	2.4	1.7	1.4	0.0	0.0	7.4	0.2	0.0	0.5	0.1	0.0	3.7	0.2	0.0	0.0
平成28年10月20日	84.6	10.6	4.8	100.0	7.9	3.1	6.0	2.2	1.7	1.5	0.0	-	7.0	0.2	0.0	0.5	0.1	0.0	3.6	0.2	0.0	0.0
平成27年10月20日	82.9	10.8	6.3	100.0	7.9	4.6	5.6	2.4	1.6	1.9	0.0	0.0	7.1	0.2	0.0	0.6	0.1	0.0	3.6	0.2	0.0	0.0
平成26年10月20日	82.4	11.3	6.3	100.0	8.2	4.7	5.5	2.6	1.5	1.9	0.0	0.0	6.4	0.2	0.0	0.6	0.1	0.0	3.7	0.2	0.0	0.0
平成25年10月20日	82.3	11.5	6.2	100.0	8.3	4.7	5.5	2.6	1.4	2.2	0.0	0.1	6.5	0.2	0.0	0.6	0.1	0.0	3.6	0.3	0.0	0.0
平成24年10月20日	81.6	11.9	6.5	100.0	8.8	5.0	5.7	2.5	1.4	1.9	0.0	0.0	6.7	0.2	0.0	0.6	0.1	0.0	3.6	0.2	0.0	0.0
平成23年10月20日	81.8	11.7	6.5	100.0	8.7	4.8	5.3	2.3	1.6	2.2	0.1	0.0	6.4	0.2	0.0	0.6	0.1	0.0	3.3	0.3	0.0	0.0
平成22年10月20日	82.4	11.4	6.2	100.0	8.7	4.8	5.5	2.2	1.3	1.9	0.0	0.0	6.3	0.2	0.0	0.5	0.1	0.0	3.7	0.2	0.0	0.0
平成21年10月20日	81.9	11.6	6.5	100.0	8.7	5.0	5.2	2.3	1.4	1.7	0.1	0.0	6.4	0.2	0.0	0.5	0.1	0.0	3.7	0.2	0.0	0.0
鶴見区・神奈川区・港北区	85.3	9.4	5.3	100.0	5.5	3.3	10.8	3.3	2.0	1.9	0.0	-	10.0	0.1	-	0.9	0.1	0.0	5.3	0.3	-	-
横浜緑区・青葉区・都筑区	91.9	6.7	1.4	100.0	3.4	0.6	3.2	2.5	0.8	0.3	-	-	10.8	0.2	0.0	1.2	0.3	-	10.2	0.3	-	-
旭区・瀬谷区・泉区	88.1	9.0	2.9	100.0	6.6	1.1	7.6	1.6	1.8	1.8	-	-	7.4	0.4	0.0	0.4	0.3	0.0	2.0	0.2	-	-
西区・保土ヶ谷区・戸塚区	86.4	9.8	3.8	100.0	6.1	0.9	12.7	3.3	2.9	0.9	-	-	7.6	0.2	-	0.3	0.1	0.0	1.7	0.1	0.0	0.0
南区・港南区・栄区	84.7	10.0	5.3	100.0	5.7	2.1	16.7	3.8	3.2	4.1	-	0.0	7.5	0.2	-	0.4	0.1	-	1.4	0.1	-	-
中区・磯子区・金沢区	78.8	10.1	11.1	100.0	5.8	5.8	13.2	3.8	5.3	1.3	-	-	9.2	0.1	-	0.6	0.2	-	1.3	0.2	-	-
川崎区・幸区・中原区	79.5	16.2	4.3	100.0	4.9	4.1	19.0	10.6	0.2	0.4	-	-	6.1	0.1	-	0.2	0.1	-	10.1	0.5	-	-
高津区・多摩区・宮前区・麻生区	90.0	8.1	1.9	100.0	3.7	1.9	7.8	3.4	-	2.2	-	-	6.3	0.3	-	1.3	0.2	0.0	11.0	0.5	-	-
相模原市(緑区・中央区・南区)	83.4	11.0	5.6	100.0	10.3	5.5	0.1	0.3	0.0	1.3	0.0	-	6.5	0.2	0.0	0.5	0.0	0.0	4.1	0.2	0.1	0.1
横須賀市・逗子市・三浦市・葉山町	70.7	14.9	14.4	100.0	12.7	2.2	3.3	1.4	12.1	0.1	-	-	8.2	0.4	0.0	0.4	0.2	0.0	1.5	0.2	0.0	0.0
鎌倉市・藤沢市	87.9	7.2	4.9	100.0	5.8	4.2	0.9	1.1	0.6	1.2	-	-	8.2	0.2	0.0	0.3	0.1	-	1.1	0.0	-	-
茅ヶ崎市・寒川町	89.7	7.2	3.1	100.0	5.8	2.1	0.4	0.4	0.3	1.4	-	-	6.7	0.6	0.7	0.2	-	-	0.8	0.4	-	-
平塚市・大磯町・二宮町・中井町	78.7	19.6	1.7	100.0	18.6	1.6	0.2	0.5	0.0	0.1	-	-	9.0	0.2	0.0	0.2	0.2	0.0	1.6	0.1	-	-
秦野市・伊勢原市	84.0	9.2	6.7	100.0	8.6	6.5	-	0.5	-	0.1	-	-	7.5	0.1	0.2	0.1	0.0	-	1.3	-	-	-
小田原市・南足柄市・大井町・松田町・山北町 開成町・箱根町・真鶴町・湯河原町	84.7	13.8	1.5	100.0	13.2	0.9	0.1	0.4	0.1	0.7	-	-	5.8	0.0	0.4	0.5	0.1	0.1	1.8	0.0	0.0	0.0
厚木市・海老名市・愛川町・清川村	85.5	12.6	2.0	100.0	11.3	1.9	0.2	0.9	0.0	0.4	-	-	6.6	0.2	0.0	0.3	0.0	-	1.9	0.1	-	-
大和市・座間市・綾瀬市	85.4	7.0	7.5	100.0	6.3	7.4	0.3	0.6	0.2	1.8	-	-	7.4	0.0	-	0.2	0.1	-	1.8	0.0	-	-

(注) 構成比は全体に対する割合で計算し、小数点以下第2位を四捨五入しているため、内訳の計が100.0にならない場合があります。

第5表 高等学校(定時制の課程)への普通科・専門学科・総合学科別進学希望状況 (単位:人)

区分	定時制 高等学校 進学希望者 総数	県内計						県外						
		計		普通科		総合学科		計		普通科		総合学科		
		普通科	総合学科	普通科	総合学科	普通科	総合学科	普通科	総合学科	普通科	総合学科	普通科	総合学科	
平成30年10月20日	876	490	40	331	406	25	52	71	15	273	13	-	6	15
平成29年10月20日	908	538	26	333	427	14	51	86	12	281	25	-	1	11
平成28年10月20日	1,019	620	74	314	498	54	66	76	15	240	46	5	8	11
平成27年10月20日	1,017	580	82	345	458	62	82	84	17	257	38	3	6	10
平成26年10月20日	1,115	648	99	348	508	84	69	84	13	272	56	2	7	20
平成25年10月20日	1,204	684	89	426	505	71	68	92	12	340	87	6	18	5
平成24年10月20日	1,209	656	117	426	494	91	96	92	25	320	70	1	10	10
平成23年10月20日	1,249	672	110	455	487	90	107	107	16	339	78	4	9	12
平成22年10月20日	1,270	653	108	493	467	80	126	94	25	342	92	3	25	16
平成21年10月20日	1,263	697	99	450	515	71	90	98	23	330	84	5	30	17
鶴見区・神奈川区・港北区	86	22	20	44	19	16	-	1	4	44	2	-	-	-
横浜	26	9	2	15	8	2	2	1	-	13	-	-	-	-
緑区・青葉区・都筑区	51	31	-	20	31	-	-	-	-	19	-	-	1	-
旭区・瀬谷区・泉区	58	25	2	31	22	2	-	2	-	31	1	-	-	-
西区・保土ヶ谷区・戸塚区	92	34	1	57	30	1	-	2	-	52	2	-	5	-
南区・港南区・栄区	83	22	-	61	22	-	6	-	-	55	-	-	-	-
中区・磯子区・金沢区	74	57	11	3	15	1	2	42	10	1	-	-	-	3
川崎	46	38	1	4	9	-	4	23	1	-	6	-	-	3
高津区・多摩区・宮前区・麻生区	59	32	-	24	32	-	21	-	-	3	-	-	-	3
相模原市(緑区・中央区・南区)	67	20	-	46	20	-	-	-	-	46	-	-	-	1
横須賀市・逗子市・三浦市・葉山町	52	43	-	8	41	-	-	-	-	8	2	-	-	1
鎌倉市・藤沢市	16	14	1	1	14	1	1	-	-	-	-	-	-	-
茅ヶ崎市・寒川町	15	10	-	4	10	-	4	-	-	-	-	-	-	1
平塚市・大磯町・二宮町・中井町	23	15	1	7	15	1	6	-	-	1	-	-	-	-
秦野市・伊勢原市	12	10	1	-	10	1	-	-	-	-	-	-	-	1
小田原市・南足柄市・大井町・松田町・山北町 開成町・箱根町・真鶴町・湯河原町	44	40	-	2	40	-	2	-	-	-	-	-	-	2
厚木市・海老名市・愛川町・清川村	72	68	-	4	68	-	4	-	-	-	-	-	-	-
大和市・厩間市・綾瀬市														

第6表 高等学校(定時制の課程)への普通科・専門学科・総合学科別進学希望状況<構成比> (単位: %)

区分	定時制 高等学校 進学希望者 総数	県内						県外							
		計		普通科		総合学科		計		普通科		総合学科			
		普通科	専門学科	普通科	総合学科	普通科	総合学科	普通科	専門学科	普通科	総合学科	普通科	総合学科		
平成30年10月20日	100.0	98.3	55.9	4.6	37.8	2.9	46.3	5.9	8.1	1.7	31.2	1.5	-	0.7	1.7
平成29年10月20日	100.0	98.8	59.3	2.9	36.7	1.5	47.0	5.6	9.5	1.3	30.9	2.8	-	0.1	1.2
平成28年10月20日	100.0	98.9	60.8	7.3	30.8	5.3	48.9	6.5	7.5	1.5	23.6	4.5	0.5	0.8	1.1
平成27年10月20日	100.0	99.0	57.0	8.1	33.9	6.1	45.0	8.1	8.3	1.7	25.3	3.7	0.3	0.6	1.0
平成26年10月20日	100.0	98.2	58.1	8.9	31.2	7.5	45.6	6.2	7.5	1.2	24.4	5.0	0.2	0.6	1.8
平成25年10月20日	100.0	99.6	56.8	7.4	35.4	5.9	41.9	5.6	7.6	1.0	28.2	7.2	0.5	1.5	0.4
平成24年10月20日	100.0	99.2	54.3	9.7	35.2	7.5	40.9	7.9	7.6	2.1	26.5	5.8	0.1	0.8	0.8
平成23年10月20日	100.0	99.0	53.8	8.8	36.4	7.2	39.0	8.6	8.6	1.3	27.1	6.2	0.3	0.7	1.0
平成22年10月20日	100.0	98.7	51.4	8.5	38.8	6.3	36.8	9.9	7.4	2.0	26.9	7.2	0.2	2.0	1.3
平成21年10月20日	100.0	98.7	55.2	7.8	35.6	5.6	40.8	7.1	7.8	1.8	26.1	6.7	0.4	2.4	1.3
鶴見区・神奈川区・港北区	100.0	100.0	25.6	23.3	51.2	18.6	22.1	-	1.2	4.7	51.2	2.3	-	-	-
横浜	100.0	100.0	34.6	7.7	57.7	30.8	7.7	7.7	3.8	-	50.0	-	-	-	-
旭区・瀬谷区・泉区	100.0	100.0	60.8	-	39.2	60.8	-	-	-	-	37.3	-	-	2.0	-
西区・保土ヶ谷区・戸塚区	100.0	100.0	43.1	3.4	53.4	37.9	3.4	-	3.4	-	53.4	1.7	-	-	-
南区・港南区・栄区	100.0	100.0	37.0	1.1	62.0	32.6	1.1	-	2.2	-	56.5	2.2	-	5.4	-
中区・磯子区・金沢区	100.0	100.0	26.5	-	73.5	26.5	-	7.2	-	-	66.3	-	-	-	-
川崎市	100.0	95.9	77.0	14.9	4.1	20.3	1.4	2.7	56.8	13.5	1.4	-	-	-	4.1
高津区・多摩区・宮前区・麻生区	100.0	93.5	82.6	2.2	8.7	19.6	-	8.7	50.0	2.2	-	13.0	-	-	6.5
相模原市(緑区・中央区・南区)	100.0	94.9	54.2	-	40.7	54.2	-	35.6	-	-	5.1	-	-	-	5.1
横須賀市・逗子市・三浦市・葉山町	100.0	98.5	29.9	-	68.7	29.9	-	-	-	-	68.7	-	-	-	1.5
鎌倉市・藤沢市	100.0	98.1	82.7	-	15.4	78.8	-	-	-	-	15.4	3.8	-	-	1.9
茅ヶ崎市・寒川町	100.0	100.0	87.5	6.3	6.3	87.5	6.3	6.3	-	-	-	-	-	-	-
平塚市・大磯町・二宮町・中井町	100.0	93.3	66.7	-	26.7	66.7	-	26.7	-	-	-	-	-	-	6.7
秦野市・伊勢原市	100.0	100.0	65.2	4.3	30.4	65.2	4.3	26.1	-	-	4.3	-	-	-	-
小田原市・朝比奈町・大井町・松田町・山北町 開成町・箱根町・真鶴町・湯河原町	100.0	91.7	83.3	8.3	-	83.3	8.3	-	-	-	-	-	-	-	8.3
厚木市・海老名市・愛川町・清川村	100.0	95.5	90.9	-	4.5	90.9	-	4.5	-	-	-	-	-	-	4.5
大和市・厩間市・綾瀬市	100.0	100.0	94.4	-	5.6	94.4	-	5.6	-	-	-	-	-	-	-

(注) 構成比は全体に対する割合で計算し、小数点以下第2位を四捨五入しているため、内訳の計が100.0にならない場合があります。

第7表 高等学校(通信制の課程)、高等学校別科、中等教育学校後期課程、高等専門学校、特別支援学校への進学希望状況 (単位:人)

区分	通信制高等学校			中等教育学校			高等専門学校			特別支援学校 高等部
	県内		県外	県内		県外	県内		県外	
	公立	私立	公立	私立	国・公立	私立	計	国・公立	私立	
平成30年10月20日	191	599	7	804	2	-	143	93	50	1,079
平成29年10月20日	193	476	1	644	3	-	131	91	40	1,160
平成28年10月20日	171	462	2	629	4	-	121	79	42	1,155
平成27年10月20日	172	478	-	452	8	1	137	84	53	1,075
平成26年10月20日	177	417	5	435	7	-	105	76	29	1,033
平成25年10月20日	224	428	7	360	6	-	132	88	44	1,067
平成24年10月20日	292	434	11	342	14	3	122	85	37	970
平成23年10月20日	239	328	-	243	6	-	136	96	40	954
平成22年10月20日	356	309	-	220	-	11	136	97	39	833
平成21年10月20日	301	278	2	181	-	9	110	79	31	818
鶴見区・神奈川区・港北区	12	55	1	44	-	-	7	2	5	79
横浜区・青葉区・都筑区	9	46	-	87	-	-	15	8	7	77
旭区・瀬谷区・泉区	23	30	-	38	1	-	7	3	4	82
西区・保土ヶ谷区・戸塚区	15	26	-	61	-	-	2	2	-	97
南区・港南区・栄区	4	45	-	29	-	-	6	6	-	61
中区・磯子区・金沢区	12	43	-	33	-	-	8	8	-	56
川崎区・幸区・中原区	5	41	-	65	-	-	4	3	1	76
高津区・多摩区・宮前区・麻生区	4	40	5	78	1	-	19	12	7	85
相模原市(緑区・中央区・南区)	13	58	-	76	-	-	28	21	7	90
横須賀市・逗子市・三浦市・葉山町	22	38	-	25	-	-	4	4	-	61
鎌倉市・藤沢市	15	46	-	40	-	-	8	1	7	55
茅ヶ崎市・寒川町	7	18	-	37	-	-	1	-	1	26
平塚市・大磯町・二宮町・中井町	10	20	-	17	-	-	10	3	7	43
秦野市・伊勢原市	6	8	-	39	-	-	9	9	-	32
小田原市・櫻田町・大井町・松田町・山北町 開成町・箱根町・真鶴町・湯河原町	5	24	-	4	-	-	4	4	-	44
厚木市・海老名市・愛川町・清川村	14	40	-	53	-	-	5	4	1	43
大和市・盛岡市・綾瀬市	15	21	1	78	-	-	6	3	3	72

(注) 高等専門学校は、県内に設置されていません。

第8表 県内公立高等学校(全日制の課程)専門学科への進学希望状況(1)

(単位:人)

区分	計	農業	工業	商業	水産	家庭	看護	福祉	理教	国際	国際関係	音楽	美術	体育	総合産業	国際情報	芸術	スポーツ
平成30年10月20日	6,162	717	2,115	1,221	105	75	131	195	408	125	308	51	171	238	302
平成29年10月20日	6,258	797	2,154	1,247	115	45	122	179	436	147	324	45	177	212	258
平成28年10月20日	6,451	730	2,242	1,331	127	28	121	209	406	142	394	43	169	223	286
平成27年10月20日	6,649	677	2,264	1,369	105	50	134	184	555	119	249	62	228	367	148	138
平成26年10月20日	6,922	677	2,297	1,409	148	33	128	224	648	121	255	48	267	378	137	152
平成25年10月20日	7,071	713	2,432	1,456	136	49	118	210	611	143	228	56	320	332	134	133
平成24年10月20日	7,143	735	2,618	1,481	162	27	147	240	584	99	218	51	285	231	122	143
平成23年10月20日	6,893	595	2,553	1,489	122	48	120	202	536	114	228	41	324	239	140	142
平成22年10月20日	6,608	735	2,364	1,417	141	46	139	208	488	99	200	34	262	235	149	111
平成21年10月20日	6,953	807	2,366	1,564	149	47	127	233	553	80	175	45	314	243	121	129
鶴見区・神奈川区・港北区	406	21	192	43	3	3	12	3	70	11	23	2	10	12	1
横緑区・青葉区・都筑区	309	27	70	21	2	1	11	4	77	15	34	6	15	16	10
浜旭区・瀬谷区・泉区	327	18	115	83	5	-	17	7	19	5	26	2	19	7	4
西区・保土ヶ谷区・戸塚区	344	12	105	108	8	-	12	3	37	10	30	-	11	5	3
南区・港南区・栄区	339	10	121	108	4	-	8	4	21	15	36	-	7	2	3
中区・磯子区・金沢区	286	6	112	58	9	-	3	9	33	14	32	1	8	1	-
川崎区・幸区・中原区	564	9	309	128	3	21	5	18	32	11	11	2	3	12	-
高津区・多摩区・宮前区・麻生区	374	24	180	21	2	7	2	9	34	22	12	4	15	29	13
相模原市(緑区・中央区・南区)	551	123	32	105	1	1	8	20	7	1	7	11	26	62	147
横須賀市・逗子市・三浦市・葉山町	562	18	309	16	53	3	6	93	19	9	27	-	1	7	1
鎌倉市・藤沢市	304	26	117	30	5	-	13	6	22	3	28	4	16	15	19
茅ヶ崎市・寒川町	143	23	44	19	3	1	4	1	6	2	12	1	10	8	9
平塚市・大磯町・二宮町・中井町	501	155	140	159	3	-	4	1	7	-	7	1	9	9	6
秦野市・伊勢原市	184	32	73	30	-	6	4	4	2	2	5	3	6	8	9
小田原市・裾野市・大井町・松田町・山北町 開成町・箱根町・真鶴町・湯河原町	349	85	128	72	1	32	6	4	2	-	6	2	3	5	3
厚木市・海老名市・愛川町・清川村	397	81	24	205	2	-	5	2	10	4	4	5	5	25	25
大和市・盛岡市・綾瀬市	222	47	44	15	1	-	11	7	10	1	8	7	7	15	49

(注) 1 区分の表記においては、「に属する学科」を省略しています。(例)区分の「農業」とは、「農業に関する学科」を指しています。

2 国際情報・芸術・スポーツに関する学科は、平成28年度実施調査から廃止された調査項目です。

3 音楽・美術に関する学科は、平成28年度実施調査からの調査項目です。

第9表 県内公立高等学校(定時制の課程)専門学科への進学希望状況

(単位：人)

区分	公立				私立				希望校を決めていない者	
	合計		農業		工業		商業		工業	商業
	計	農業	工業	商業	計	農業	工業	商業		
平成30年10月20日	40	...	36	4	25	...	25	11	4	-
平成29年10月20日	26	...	22	4	14	...	14	8	4	-
平成28年10月20日	74	22	50	2	54	22	32	13	2	5
平成27年10月20日	82	25	53	4	62	25	37	13	4	3
平成26年10月20日	99	42	53	4	84	42	42	9	4	2
平成25年10月20日	89	25	60	4	71	25	46	8	4	6
平成24年10月20日	117	34	77	6	91	34	57	19	6	1
平成23年10月20日	110	40	62	8	90	40	50	8	8	4
平成22年10月20日	108	28	76	4	80	28	52	21	4	3
平成21年10月20日	99	32	63	4	71	32	39	19	4	5
鶴見区・神奈川区・港北区	20	...	20	-	16	...	16	4	-	-
横浜緑区・青葉区・都筑区	2	...	2	-	2	...	2	-	-	-
旭区・瀬谷区・泉区	-	...	-	-	-	...	-	-	-	-
西区・保土ヶ谷区・戸塚区	2	...	2	-	2	...	2	-	-	-
南区・港南区・栄区	1	...	1	-	1	...	1	-	-	-
中区・磯子区・金沢区	-	...	-	-	-	...	-	-	-	-
川崎区・幸区・中原区	11	...	7	4	1	...	1	6	4	-
高津区・多摩区・宮前区・麻生区	1	...	1	-	-	...	-	1	-	-
相模原市(緑区・中央区・南区)	-	...	-	-	-	...	-	-	-	-
横須賀市・逗子市・三浦市・葉山町	-	...	-	-	-	...	-	-	-	-
鎌倉市・藤沢市	-	...	-	-	-	...	-	-	-	-
茅ヶ崎市・寒川町	1	...	1	-	1	...	1	-	-	-
平塚市・大磯町・二宮町・中井町	-	...	-	-	-	...	-	-	-	-
秦野市・伊勢原市	1	...	1	-	1	...	1	-	-	-
小田原市・南足柄市・大井町・松田町・山北町 開成町・箱根町・真鶴町・湯河原町	1	...	1	-	1	...	1	-	-	-
厚木市・海老名市・愛川町・清川村	-	...	-	-	-	...	-	-	-	-
大和市・座間市・綾瀬市	-	...	-	-	-	...	-	-	-	-

(注) 1 区分の表記においては、「に」に関する学科を省略しています。(例) 区分の「農業」とは、「農業に関する学科」を指しています。
 2 希望校を決めていない者のうち農業に関する学科は、平成30年度入学生募集を停止したため、平成29年度実施調査から廃止された調査項目です。

第11表 県内公立高等学校進学希望者の高等学校別希望状況 (1)

※平成30年10月20日現在の希望状況であり、公立高等学校入学志願状況ではありません。

1 全日制普通科 (単位：人)

(1) 普通科

学 校 名	希望者数 (募集定員)	学 校 名	希望者数 (募集定員)	学 校 名	希望者数 (募集定員)	学 校 名	希望者数 (募集定員)	学 校 名	希望者数 (募集定員)
県立 鶴 見	370 (318)	県立 横 浜	381 (318)	県立 弥 栄	280 (183)	県立 西 湘	512 (308)		
県立 港 北	439 (358)	県立 柏 陽	573 (318)	県立 津 久	51 (198)	県立 小 田 原 東	151 (118)		
県立 岸 根	508 (318)	県立 金 井	355 (358)	県立 横 須 賀	311 (278)	県立 足 柄 (注)3、4	300 (259)		
県立 横 浜 翠	792 (358)	県立 横 浜 南 (注)2	247 (278)	県立 横 須 賀 大 津 浜	430 (318)	県立 大 井	123 (198)		
県立 城 郷	327 (318)	横浜市立 横 浜 緑ヶ丘	34 (38)	県立 追 浜	286 (278)	県立 山 北	200 (198)		
県立 神 奈 川 総 合	523 (248)	県立 横 浜 立 野	648 (278)	県立 津 久 井 浜	322 (238)	県立 厚 木	577 (358)		
県立 新 羽	341 (398)	県立 横 浜 取 利	263 (278)	県立 大 逗 子	98 (118)	県立 厚 木 東	366 (278)		
横浜市立 東	452 (268)	県立 氷 谷	325 (358)	県立 逗 子	210 (278)	県立 厚 木 南	259 (230)		
県立 川 和	521 (318)	県立 釜 利 谷	220 (238)	県立 三 浦 初 葉	349 (318)	県立 厚 木 北	287 (238)		
県立 市 ヶ 尾	672 (398)	横浜市立 金 崎	721 (318)	県立 鎌 倉	163 (198)	県立 厚 木 西 (注)3	312 (259)		
県立 霧 が 丘	440 (398)	県立 川 崎	373 (225)	県立 七 里 ガ 浜	634 (318)	県立 海 老 名	772 (398)		
県立 白 山	268 (278)	県立 新 住 吉	493 (268)	県立 大 船	539 (398)	県立 有 馬	322 (318)		
県立 田 奈	112 (238)	県立 住 吉	709 (358)	県立 大 船	418 (398)	県立 愛 川 (注)3	151 (228)		
県立 荏 田	440 (398)	県立 大 崎 (注)2	171 (228)	県立 深 沢	331 (238)	県立 大 和	500 (278)		
県立 新 栄	360 (358)	川崎市立 川 崎 (注)2	73 (38)	県立 藤 沢 清 流	385 (318)	県立 大 和 南	373 (308)		
県立 元 石 川	561 (358)	川崎市立 幸 幸	160 (78)	県立 湘 南	842 (358)	県立 大 和 東	188 (238)		
県立 希 望 ヶ 丘	574 (358)	川崎市立 橋 本	491 (198)	県立 藤 沢 西	627 (318)	県立 大 和 西	427 (278)		
県立 旭	308 (318)	県立 多 摩	602 (278)	県立 湘 南 台	396 (278)	県立 座 間	581 (278)		
県立 横 浜 旭 陵	155 (278)	県立 生 田 東	259 (318)	県立 鶴 嶺	411 (383)	県立 綾 瀬	416 (358)		
県立 横 浜 緑 園	202 (278)	県立 生 田 北	490 (398)	県立 茅 ヶ 崎 (注)3	477 (299)	県立 綾 瀬 西	267 (318)		
県立 松 陽	411 (278)	県立 川 崎 北	403 (318)	県立 茅 ヶ 崎 北 陵	378 (278)	希望校 未 定	766		
県立 瀬 谷	368 (318)	県立 百 合 丘	285 (358)	県立 茅 ヶ 崎 西 浜	337 (398)	小 計	44,894		
県立 瀬 谷 西	212 (358)	県立 麻 菅	265 (358)	県立 寒 川	193 (358)		34,671		
県立 横 浜 平 沼	521 (318)	県立 麻 生	281 (318)	県立 平 塚 江 南	365 (318)				
県立 光 陵	458 (278)	川崎市立 高 津	372 (278)	県立 高 浜	266 (238)				
県立 保 土 ヶ 谷	262 (318)	県立 上 溝	574 (238)	県立 平 塚 湘 風	132 (238)				
県立 上 矢 部	316 (278)	県立 相 模 原	406 (278)	県立 大 磯	314 (278)	横浜市立 南	156 (160)		
県立 舞 岡	324 (318)	県立 上 鶴 間	343 (358)	県立 二 宮	245 (278)	川崎市立 川 崎	119 (120)		
県立 横 浜 桜 陽	236 (270)	県立 麻 溝 台	412 (358)	県立 秦 野	390 (358)	小 計	275		
横浜市立 桜 丘	567 (318)	県立 城 山	319 (278)	県立 伊 勢 原	288 (278)		280		
横浜市立 戸 塚	576 (318)	県立 上 南	440 (358)	県立 伊 志 田	331 (268)				
県立 永 谷	132 (238)	県立 橋 本	365 (263)	県立 伊 勢 原	309 (268)				
県立 横 浜 清 陵	432 (268)	県立 相 模 田 名	244 (278)	県立 小 田 原	459 (318)	全日制 普通科 計	希望者数 (定員)		
							45,169 (34,951)		

(2) 普通科(併設型中学校からの入学定員(注)5)

学 校 名	希望者数 (入学定員)
横浜市立 南	156 (160)
川崎市立 川 崎	119 (120)
小 計	275
小 計	280
全日制 普通科 計	希望者数 (定員)
	45,169 (34,951)

(注) 1 募集定員は、来年度の各学校の普通科の定員です。

2 併設型高等学校における募集定員です。

3 県立茅ヶ崎高等学校、県立足柄高等学校、県立厚木西高等学校及び県立愛川高等学校の募集定員には、連携募集を含みます。

・茅ヶ崎高等学校…茅ヶ崎市立及び寒川町立中学校の連携募集(21名) ・足柄高等学校…南足柄市立、中井町立、大井町立、松田町立、山北町立及び開成町立中学校の連携募集(9名)

・厚木西高等学校…厚木市立中学校の連携募集(21名) ・愛川高等学校(45名)

4 県立足柄高等学校の募集人員には、足柄高等学校特別募集を含みます。小田原市立、箱根町立、真鶴町立及び湯河原町立中学校の足柄高等学校特別募集(12名)

5 併設型高等学校は、併設型中学校からの入学者選抜試験を行いません。

第11表 県内公立高等学校進学希望者の高等学校別希望状況（2）

2 全日制専門学科（単位：人）

(1) 農業に関する学科

学 校 名	希望者数	(募集定員)
県立 平塚農業	197	(195)
県立 相原	202	(117)
県立 三浦初声	18	(39)
県立 中央農業	202	(195)
県立 吉田島	98	(117)
希望校未定	0	

(2) 工業に関する学科

学 校 名	希望者数	(募集定員)
県立 神奈川工業	391	(313)
県立 商工	92	(118)
県立 磯子工業	168	(234)
県立 川崎工科	172	(238)
県立 向の岡工業	153	(234)
県立 横須賀工業	267	(234)
県立 平塚工科	210	(238)
県立 藤沢工科	155	(238)
県立 小田原城北工業	191	(234)
川崎市立 川崎総合科学	314	(195)
希望校未定	2	

(3) 商業に関する学科

学 校 名	希望者数	(募集定員)
県立 商工	109	(118)
県立 平塚商業	194	(198)
県立 小田原東	69	(118)
県立 相原	125	(118)
県立 厚木商業	214	(278)
横浜市立 横浜商業	379	(238)
川崎市立 幸	131	(158)
希望校未定	0	

(4) 水産に関する学科

学 校 名	希望者数	(募集定員)
県立 海洋科学	105	(157)

(5) 家庭に関する学科

学 校 名	希望者数	(募集定員)
県立 吉田島	41	(39)
川崎市立 川崎	34	(39)
希望校未定	0	

(6) 看護に関する学科

学 校 名	希望者数	(募集定員)
県立 二俣川看護福祉	131	(78)

(7) 福祉に関する学科

学 校 名	希望者数	(募集定員)
県立 二俣川看護福祉	50	(78)
県立 横須賀光明	94	(78)
県立 津久井	21	(39)
川崎市立 川崎	29	(39)
希望校未定	1	

(8) 理数に関する学科

学 校 名	希望者数	(募集定員)
横浜市立 横浜サイエンスフロンティア	365	(238)
川崎市立 川崎総合科学	43	(39)
希望校未定	0	

(9) 国際に関する学科

学 校 名	希望者数	(募集定員)
横浜市立 横浜商業	77	(35)
川崎市立 橋	48	(39)
希望校未定	0	

3 全日制総合学科（単位：人）

(10) 国際関係に関する学科

学 校 名	希望者数	(募集定員)
県立 横浜国際	308	(158)

(11) 音楽に関する学科

学 校 名	希望者数	(募集定員)
県立 弥栄	51	(39)

(12) 美術に関する学科

学 校 名	希望者数	(募集定員)
県立 白山	39	(39)
県立 上矢部	50	(39)
県立 弥栄	82	(39)
希望校未定	0	

(13) 体育に関する学科

学 校 名	希望者数	(募集定員)
県立 弥栄	113	(78)
県立 厚木北	54	(39)
川崎市立 橋	71	(39)
希望校未定	0	

(14) 総合産業に関する学科

学 校 名	希望者数	(募集定員)
県立 神奈川総合産業	302	(238)
全日制 専門学科 計	6,162	5,771

学 校 名	希望者数	(募集定員)
県立 鶴見総合	353	(258)
県立 金沢総合	319	(278)
県立 麻生総合	139	(230)
県立 藤沢総合	347	(278)
県立 相模原総合	206	(238)
県立 秦野総合	175	(238)
県立 座間総合	321	(268)
横浜市立 みみもと総合	483	(232)
横須賀市立 横須賀総合	627	(320)
希望校未定	1	
全日制 総合学科 計	2,971	2,340

(注) 募集定員は、来年度の各学校の総合学科の定員です。

(注) 募集定員は、来年度の専門学科別各学校の定員です。

第11表 県内公立高等学校進学希望者の高等学校別希望状況（3）

4 定時制普通科（単位：人）

学 校 名	希望者数	(募集定員)
県立 横 浜 翠 嵐	7	(140)
県立 希 望 ヶ 丘	15	(105)
県立 川 崎	26	(70)
県立 横 須 賀	6	(70)
県立 追 浜	7	(70)
県立 湘 南	14	(105)
県立 小 田 原	7	(70)
県立 茅 ヶ 崎	6	(70)
県立 厚 木 清 南	38	(140)
県立 伊 勢 原	10	(70)
県立 津 久 井	3	(70)
県立 横 浜 明 朋	119	(280)
県立 相 模 向 陽 館	148	(260)
横 浜 市 立 戸 塚	4	(140)
川 崎 市 立 川 崎	37	(140)
川 崎 市 立 橘	14	(70)
川 崎 市 立 高 津	16	(105)
希 望 校 未 定	13	
定時制 普通科 計	490	1,975

(注) 募集定員は、来年度の各学校の普通科の定員です。

5 定時制専門学科（単位：人）

(1) 工業に関する学科

学 校 名	希望者数	(募集定員)
県立 神 奈 川 工 業	22	(140)
県立 小 田 原 城 北 工 業	3	(35)
川 崎 市 立 川 崎 総 合 科 学	11	(35)
希 望 校 未 定	0	

(2) 商業に関する学科

学 校 名	希望者数	(募集定員)
川 崎 市 立 川 崎 総 合 科 学	4	(35)
定時制 専門学科 計	40	245

(注) 募集定員は、来年度の専門学科別各学校の定員です。

6 定時制総合学科（単位：人）

学 校 名	希望者数	(募集定員)
県立 磯 子 工 業	7	(70)
県立 向 の 岡 工 業	5	(70)
県立 平 塚 商 業	4	(70)
県立 神 奈 川 総 合 産 業	29	(105)
県立 秦 野 総 合	7	(70)
横 浜 市 立 横 浜 総 合	234	(360)
横 須 賀 市 立 横 須 賀 総 合	39	(70)
希 望 校 未 定	6	
定時制 総合学科 計	331	815

(注) 募集定員は、来年度の各学校の総合学科の定員です。

7 通信制普通科（単位：人）

学 校 名	希望者数	(募集定員)
県立 横 浜 修 悠 館	137	(1250)
県立 厚 木 清 南	47	(270)
希 望 校 未 定	7	
通信制 普通科 計	191	1,520

(注) 募集定員は、来年度の各学校の普通科の定員です。