

平成27年度 公立中学校卒業予定者の進路希望の状況について

本件は、平成28年3月に神奈川県内の公立中学校を卒業予定の者を対象に、神奈川県が実施した「平成27年度公立中学校卒業予定者の進路希望調査」の調査結果を集計し、とりまとめたものです。(昭和30年度より調査開始)

- ・ 調査期日:平成27年10月20日
- ・ 調査対象:県内の公立中学校410校(分校2校を含む)の3年生(70,369人)

※公立高等学校への入学志願状況ではありません。

【ポイント1】

■ 高等学校等への進学を希望する割合が前年度より0.3ポイント上昇<表1>

平成28年3月に神奈川県内の公立中学校を卒業する予定者総数70,369人のうち、現時点での高等学校等進学希望者数は68,221人、全体に占める割合は96.9%であり、前年度より0.3ポイント上昇しました。

高等学校(全日制)への進学希望率が上昇している一方で、高等学校(定時制)への進学希望率が低下しています。また、進路希望未決定者の割合が前年度より0.2ポイント低下しています。

表1 公立中学校卒業予定者の進路希望状況(総括表)

区 分	平成27年度		平成26年度		増 減	
	人数(人)	構成比(%)	人数(人)	構成比(%)	人数(人)	構成比
卒業予定者総数	70,369	100.0	69,712	100.0	657	
高等学校等進学希望者	68,221	96.9	67,329	96.6	892	0.3
高等学校(全日制)進学希望者	64,881	92.2	64,035	91.9	846	0.3
高等学校(定時制)進学希望者	1,017	1.4	1,115	1.6	△ 98	△ 0.2
高等学校(通信制)進学希望者	1,102	1.6	1,034	1.5	68	0.1
上記以外への進学希望者(注)	1,221	1.7	1,145	1.6	76	0.1
専修学校(高等課程)進学希望者	320	0.5	367	0.5	△ 47	0.0
専修学校(一般課程)等入学希望者	98	0.1	120	0.2	△ 22	△ 0.1
公共職業能力開発施設等入学希望者	7	0.0	2	0.0	5	0.0
就職希望者(就職のみ)	128	0.2	142	0.2	△ 14	0.0
その他の進路希望者	128	0.2	149	0.2	△ 21	0.0
進路希望未決定者	1,467	2.1	1,603	2.3	△ 136	△ 0.2

(注) 1 「上記以外への進学希望者」とは、特別支援学校高等部、高等専門学校、高等学校別科及び中等教育学校後期課程への進学希望者をいいます。

2 構成比(%)は卒業予定者総数に対する割合で、小数点以下第2位を四捨五入しているため内訳の計が100.0にならない場合があります。

【ポイント2】

■ 県内公立高等学校（全日制）への進学を希望する生徒の割合が低下<表2>

県内の公立高等学校(全日制)への進学を希望する生徒の割合は81.3%(前年度比0.1ポイント低下)となった一方で、県内の私立高等学校(全日制)への進学を希望する生徒の割合は6.8%(前年度比0.7ポイント上昇)となっています。

表2 県内公立・県内私立・県外国公立・県外私立高等学校（全日制）進学希望状況

区 分	平成 27 年 度		平成 26 年 度		増 減	
	人数(人)	構成比 (%)	人数(人)	構成比 (%)	人数(人)	構成比
卒業予定者総数	70,369	100.0	69,712	100.0	657	
全日制高等学校計	64,881	92.2	64,035	91.9	846	0.3
県内 公立高等学校	57,175	81.3	56,756	81.4	419	△ 0.1
県内 私立高等学校	4,767	6.8	4,262	6.1	505	0.7
県外 国公立高等学校	465	0.7	500	0.7	△ 35	0.0
県外 私立高等学校	2,474	3.5	2,517	3.6	△ 43	△ 0.1

【ポイント3】

■ 旧学区外の高等学校（全日制・普通科）への進学を希望する生徒の割合が上昇<表3>

旧学区を越えて、高等学校(全日制・普通科)への進学を希望する生徒の割合は45.5%(前年度比0.4ポイント上昇)となっています。

表3 旧学区を越えて高等学校(全日制・普通科)への進学を希望する生徒の割合の推移

(単位：%)

27年度	26年度	25年度	24年度	23年度	22年度	21年度	20年度	19年度	18年度
45.5	45.1	45.5	45.1	43.3	42.0	40.7	39.1	36.2	33.6

(注) 構成比(%)は県内公立高等学校(全日制・普通科)進学希望者総数に対する割合です。

平成27年度

公立中学校卒業予定者の進路希望の状況

本件は、神奈川県が実施した「公立中学校卒業予定者の進路希望調査」の調査結果を集計し、とりまとめたものです。

- 1 調査期日 平成27年10月20日
- 2 調査対象 県内の公立中学校410校（分校2校を含む）の3年生(70,369人)
- 3 調査事項 平成27年度卒業予定者に関する次の事項
 - (1) 高等学校本科（全日制、定時制、通信制課程）及び別科への進学希望者数
 - (2) その他の学校（中等教育学校後期課程、高等専門学校、特別支援学校高等部）への進学希望者数
 - (3) 専修学校等への進・入学希望者数
 - (4) 就職希望者数
 - (5) その他の進路希望者数
 - (6) 県内公立高等学校の課程別・学科別・学校別進学希望者数

※公立高等学校への入学志願状況ではありません。

平成27年12月1日

神奈川県教育委員会

目 次

用語の定義	1
結果の概要	3
I 概況	3
II 高等学校等進学希望状況	4
統計表	11
第1表 総括表	12
第2表 総括表〈構成比〉	13
第3表 高等学校(全日制の課程)への 普通科・専門学科・総合学科別進学希望状況	14
第4表 高等学校(全日制の課程)への 普通科・専門学科・総合学科別進学希望状況〈構成比〉	15
第5表 高等学校(定時制の課程)への 普通科・専門学科・総合学科別進学希望状況	16
第6表 高等学校(定時制の課程)への 普通科・専門学科・総合学科別進学希望状況〈構成比〉	17
第7表 高等学校(通信制の課程)、高等学校別科、中等教育学校後期課程、 高等専門学校、特別支援学校への進学希望状況	18
第8表 県内公立高等学校(全日制の課程)専門学科への進学希望状況	19
第9表 県内公立高等学校(定時制の課程)専門学科への進学希望状況	21
第10表 県内公立高等学校(全日制の課程)普通科 進学希望者の市区町村別進学希望状況	22
第11表 県内公立高等学校進学希望者の高等学校別希望状況	23

用語の定義

1 卒業予定者

平成28年3月に公立中学校を卒業予定の者をいいます。

2 高等学校等進学希望者

高等学校本科（全日制、定時制、通信制）、高等学校別科(注1)、中等教育学校後期課程、高等専門学校、特別支援学校高等部へ進学を希望する者をいいます。

なお、陸上自衛隊高等工科大学に入学を希望する者は、少年自衛官制度により高等学校の通信教育を受けるので、高等学校本科通信制進学希望者に含みます。

また、専修学校、各種学校（洋裁学校、予備校等）、海外の高等学校又はこれに相当する学校、職業能力開発促進法に規定する職業能力開発施設、その他学校教育法でいう学校以外の学校に類似する教育訓練施設への入学希望者は除きます。

(注1) 高等学校別科とは、中学校若しくはこれに準ずる学校を卒業した者若しくは中等教育学校前期課程を修了した者又は文部科学大臣の定めることにより、これと同等以上の学力があると認められた者に対して、簡易な程度において、特別の技能教育を施すことを目的とする課程です。修業年限は1年以上です。

3 専修学校・各種学校進入学希望者

専修学校（高等課程(注2)、一般課程(注3)）又は各種学校(注4)に進学、入学を希望する者をいいますが、2の定義に該当する学校にも進学を希望している場合は『高等学校等進学希望者』として扱います。

(注2) 専修学校（高等課程）とは、中学校若しくはこれに準ずる学校を卒業した者若しくは中等教育学校前期課程を修了した者又は文部科学大臣の定めることにより、これと同等以上の学力があると認められた者を入学資格とする課程です。

(注3) 専修学校（一般課程）とは、特に入学資格を定めない課程です。

(注4) 各種学校は、洋裁学校や予備校等で、特に入学資格を定めていない学校です。学校教育法及び各種学校設置基準によります。

4 公共職業能力開発施設等入学希望者

公共職業能力開発施設等(注5)に入学を希望している者をいいますが、2又は3の定義に該当する学校にも進学又は入学を希望している場合は『高等学校等進学希望者』又は『専修学校・各種学校進入学希望者』として扱います。

(注5) 公共職業能力開発施設とは、職業能力開発促進法に基づき設置された施設です。

学校教育法以外の法律に基づき設置された、給与が支給されない教育訓練機関へ入学を希望している者も、「公共職業能力開発施設等入学希望者」として扱っています。

5 就職希望者

就職を希望する者をいいます。就職とは、給料、賃金、利潤、報酬その他経常的収入を得る仕事（自営業を含む）に就くことをいいますが、家事手伝いや臨時的な仕事に就くことは就職に含みません。

6 その他の進路希望者

上記2. 3. 4. 5以外の進路を希望する者で、高等学校への進学準備、家事手伝い、長期にわたる入院・療養、福祉施設等(注6)、海外の高等学校等に入学を希望する者などをいいます。

(注6) 福祉施設等希望者とは、児童福祉施設、更生施設、授産施設、自立支援法施設等への入所又は通所を希望している者を指します。

7 進路希望未決定者

調査期日現在において、上記2. 3. 4. 5. 6のいずれの進路を取るか未決定の者をいいます。

8 希望校を決めていない者

調査期日現在において、全日制、定時制、通信制の県内公立高等学校への進学を希望する者のうち、希望する学科を決めているがいずれの高等学校かを決めていない者をいいます。

※ 表中の符号の用法は、次のとおりです。

「—」 …… 計数がない場合

「…」 …… 調査対象とならなかった場合

「0.0」 …… 計数が単位未満の場合

結果の概要

I 概況 (表1及び図1参照)

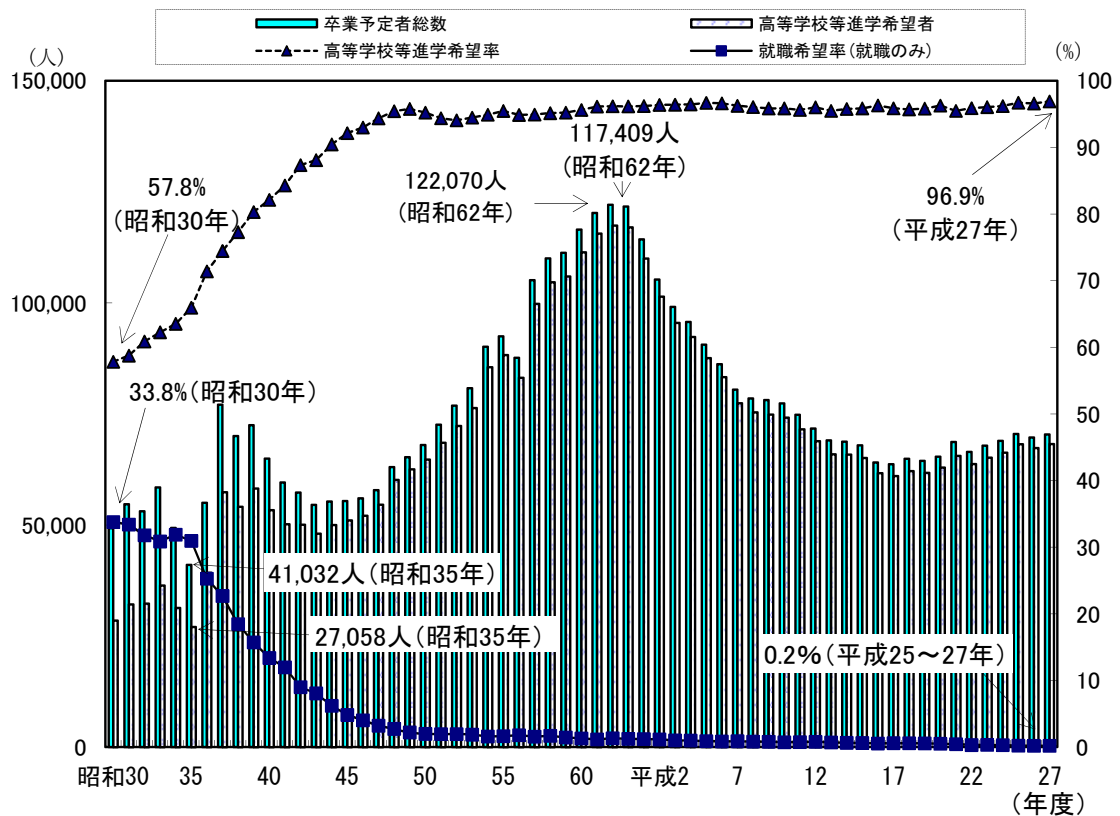
平成27年度(平成28年3月)の公立中学校卒業予定者の進路希望状況は、表1のとおりです。

表1 公立中学校卒業予定者の進路希望状況〔総括表〕

区 分	平成27年度		平成26年度		増 減	
	人数(人)	構成比(%)	人数(人)	構成比(%)	人数(人)	構成比
卒業予定者総数	70,369	100.0	69,712	100.0	657	
高等学校等進学希望者	68,221	96.9	67,329	96.6	892	0.3
専修学校(高等課程)進学希望者	320	0.5	367	0.5	△47	0.0
専修学校(一般課程)等入学希望者	98	0.1	120	0.2	△22	△0.1
公共職業能力開発施設等入学希望者	7	0.0	2	0.0	5	0.0
就職希望者(就職のみ)	128	0.2	142	0.2	△14	0.0
その他の進路希望者	128	0.2	149	0.2	△21	0.0
進路希望未決定者	1,467	2.1	1,603	2.3	△136	△0.2

(注) 構成比(%)は、卒業予定者総数に対する割合で、小数点以下第2位を四捨五入しているため、内訳の計が100.0にならない場合があります。

昭和30年度以降の卒業予定者総数及び高等学校等進学希望者数並びに進学希望率及び就職希望率の推移は、図1のとおりです。



※ 図中のラベルは調査開始以来の最高、最低の数値であり、構成比(%)は小数第2位で比較したものです。

図1 卒業予定者及び高等学校等進学希望者数並びに進学希望率及び就職希望率の推移

Ⅱ 高等学校等進学希望状況

1 高等学校（本科）進学希望状況（表2及び図2参照）

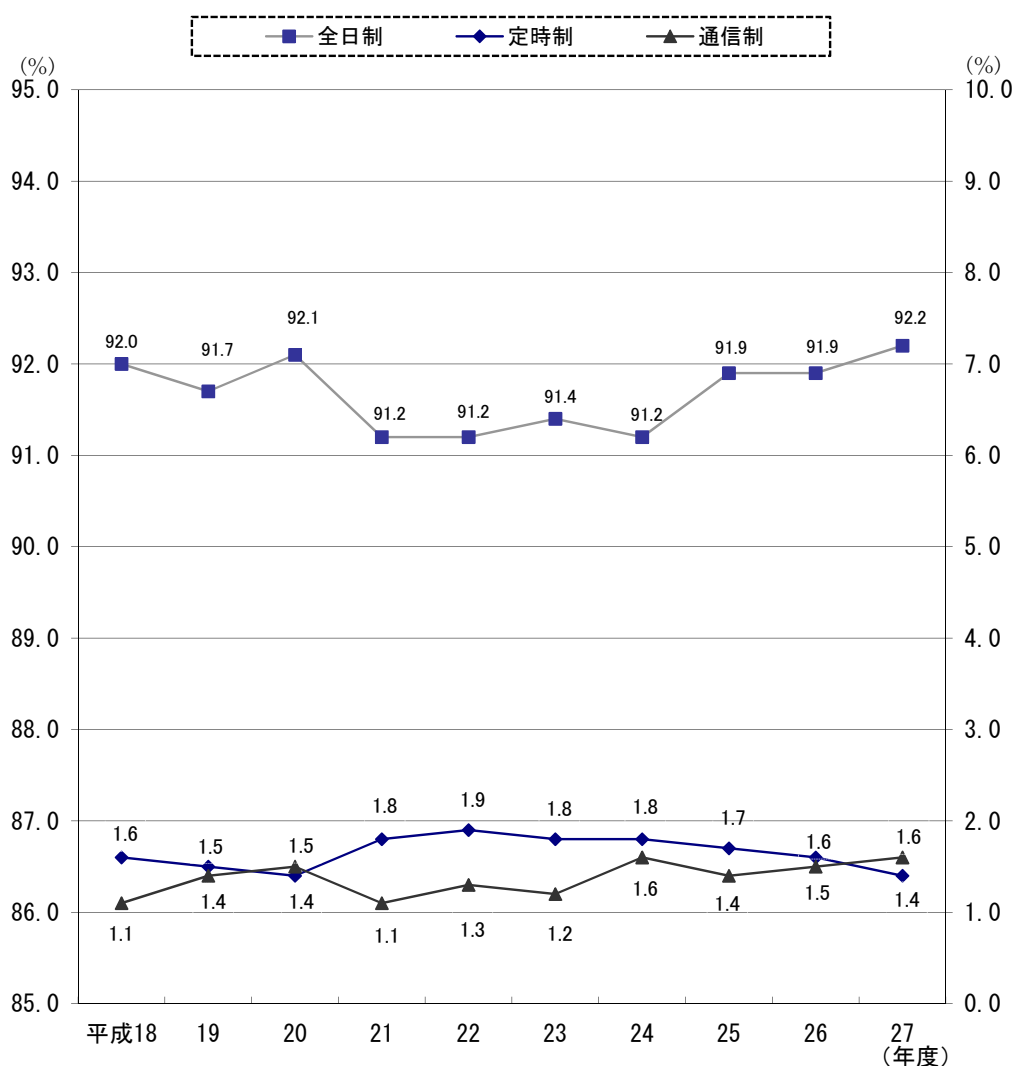
高等学校（本科）への課程別進学希望状況は、表2及び図2のとおりです。

表2 高等学校（本科）課程別進学希望状況

区 分	平成27年度		平成26年度		増 減	
	人数(人)	構成比(%)	人数(人)	構成比(%)	人数(人)	構成比
全 日 制	64,881	92.2	64,035	91.9	846	0.3
定 時 制	1,017	1.4	1,115	1.6	△ 98	△ 0.2
通 信 制	1,102	1.6	1,034	1.5	68	0.1

(注) 構成比(%)は、卒業予定者総数に対する割合で、小数点以下第2位を四捨五入しています。

(平成27年度卒業予定者総数 70,369人 平成26年度卒業予定者総数 69,712人)



※全日制の推移は図左の軸目盛を、定時制・通信制の推移は図右の軸目盛を参照してください。

図2 高等学校（本科）課程別進学希望状況の推移

2 高等学校（全日制）進学希望者（表3から表4及び図3から図4参照）

高等学校（全日制）進学希望者の県内・県外別、国公・私立別進学希望状況は、表3及び図3のとおりです。

表3 県内公立・県内私立・県外国公立・県外私立別高等学校（全日制）進学希望状況

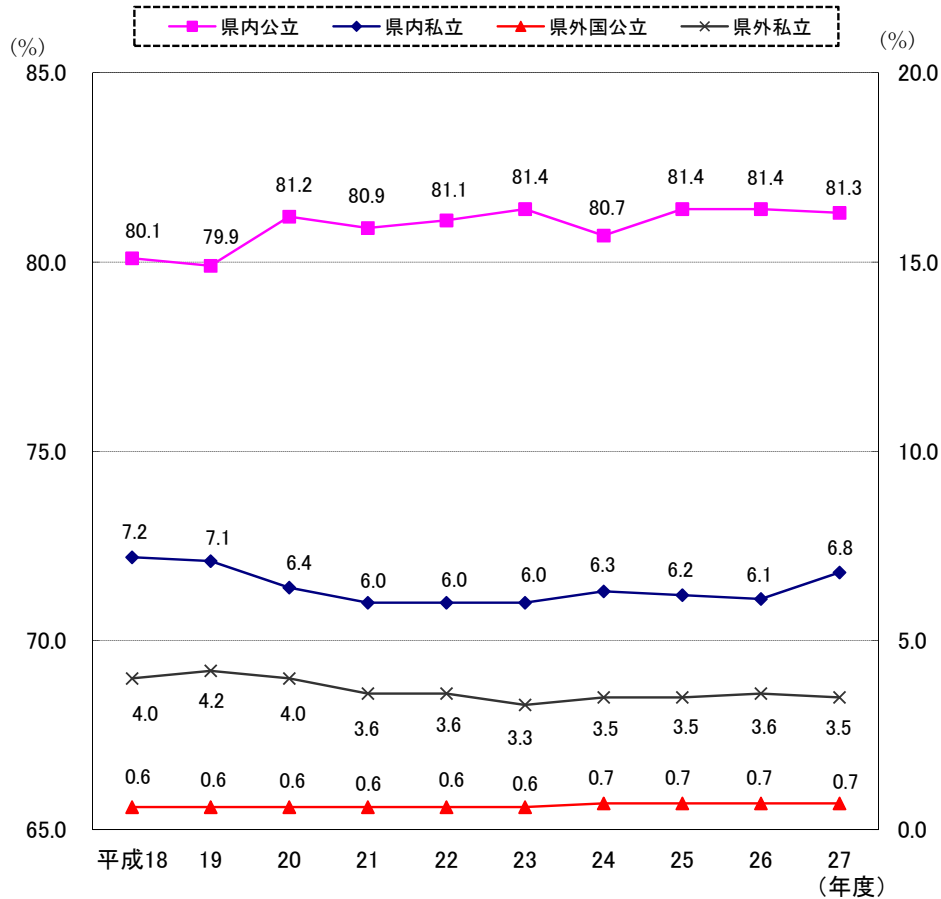
区 分	平成27年度		平成26年度		増 減		(参考) 平成26年度進路状況	
	人数(人)	構成比(%)	人数(人)	構成比(%)	人数(人)	構成比(%)	人数(人)	構成比(%)
高等学校(全日制)計	64,881	92.2	64,035	91.9	846	0.3	62,739	90.0
県内公立高等学校	57,175	81.3	56,756	81.4	419	△ 0.1	43,079	61.8
県内私立高等学校	4,767	6.8	4,262	6.1	505	0.7	13,714	19.7
県外国公立高等学校	465	0.7	500	0.7	△ 35	0.0	566	0.8
県外私立高等学校	2,474	3.5	2,517	3.6	△ 43	△ 0.1	5,380	7.7

(注) 1 構成比(%)は、卒業予定者総数に対する割合で、小数点以下第2位を四捨五入しています。

(平成27年度卒業予定者総数 70,369人 平成26年度卒業予定者総数 69,712人)

2 平成26年度進路状況の人数は、平成26年度公立中学校等卒業者の進路状況調査(平成27年8月4日公表)によるものです。

構成比(%)は、平成26年度卒業者総数69,744人に対する割合で、小数点以下第2位を四捨五入しています。



※県内公立の推移は図左の軸目盛を、県内私立・県外国公立・県外私立の推移は図右の軸目盛を参照してください。

図3 県内公立・県内私立・県外国公立・県外私立別高等学校（全日制）進学希望状況の推移

高等学校(全日制)進学希望者の普通科・専門学科・総合学科別進学希望状況は、表4及び図4のとおりです。

表4 高等学校(全日制) 学科別進学希望状況

区 分	平成27年度		平成26年度		増 減	
	人数(人)	構成比(%)	人数(人)	構成比(%)	人数(人)	構成比
全 日 制 計	64,881	100.0	64,035	100.0	846	
普 通 科	53,763	82.9	52,781	82.4	982	0.5
専 門 学 科	6,999	10.8	7,251	11.3	△ 252	△ 0.5
総 合 学 科	4,119	6.3	4,003	6.3	116	0.0

(注) 構成比(%)は、全日制高等学校進学希望者総数に対する割合で、小数点以下第2位を四捨五入しているため、内訳の計が100.0にならない場合があります。

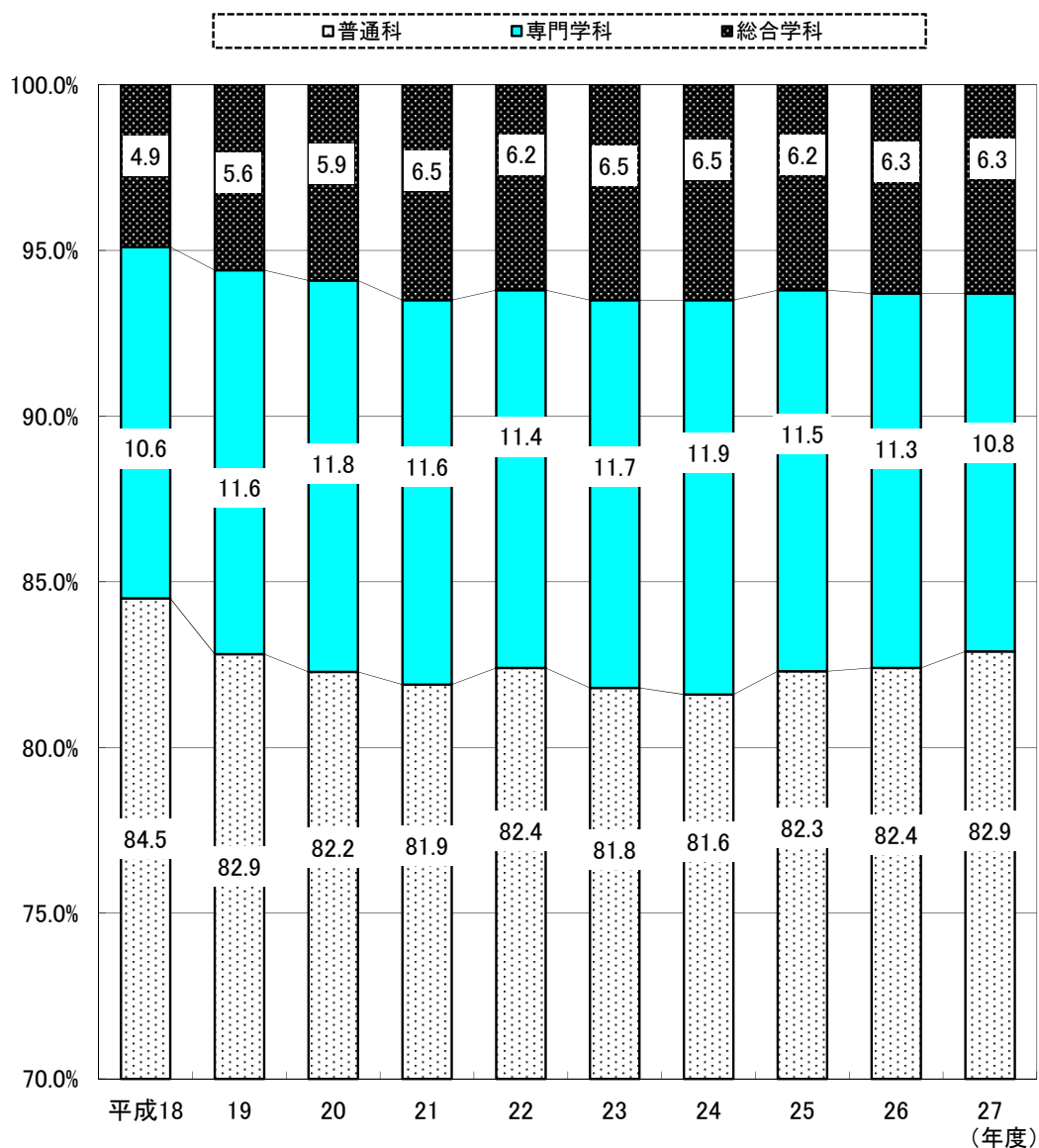


図4 高等学校(全日制) 学科別進学希望状況の推移

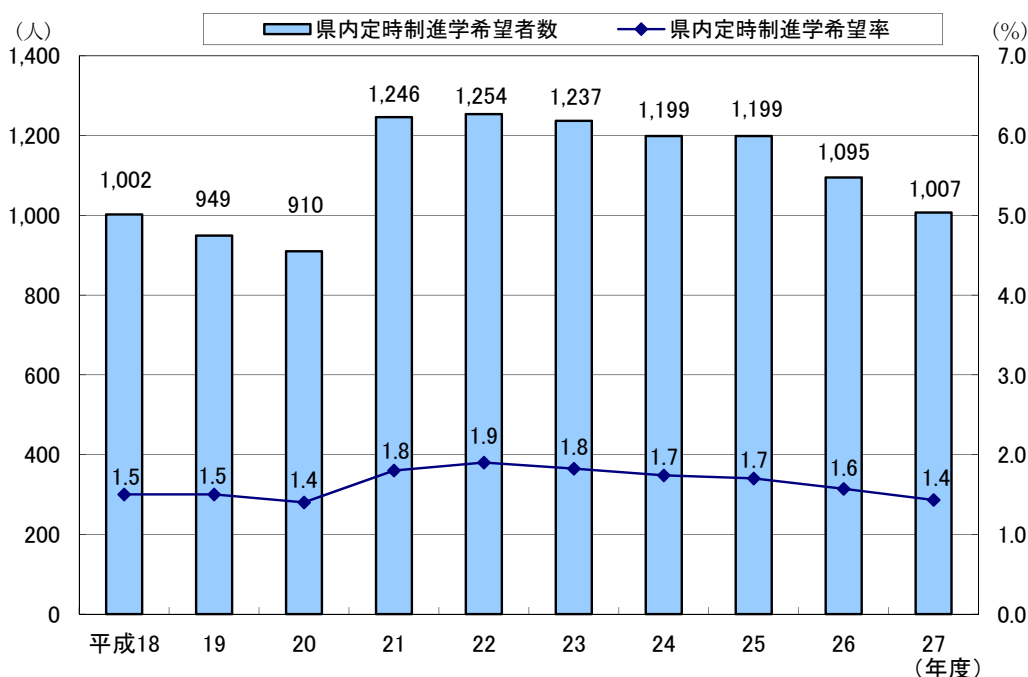
3 高等学校（定時制）進学希望者（表5から表6及び図5参照）

高等学校（定時制）への進学希望者の状況は、表5及び図5のとおりです。

表5 高等学校（定時制）進学希望状況

区 分	平成 27 年度		平成 26 年度		増 減	
	人数(人)	構成比(%)	人数(人)	構成比(%)	人数(人)	構成比
定 時 制 計	1,017	1.4	1,115	1.6	△ 98	△ 0.2
県 内 公 立 高 等 学 校	1,007	1.4	1,095	1.6	△ 88	△ 0.2
県 内 私 立 高 等 学 校	…	…	…	…	…	…
県 外 公 立 高 等 学 校	10	0.0	20	0.0	△ 10	0.0
県 外 私 立 高 等 学 校						

(注) 構成比(%)は、卒業予定者総数に対する割合で、小数点以下第2位を四捨五入しています。
(平成27年度卒業予定者総数 70,369人 平成26年度卒業予定者総数 69,712人)



(注) 定時制進学希望率は、卒業予定者総数に対する割合で、小数点以下第2位を四捨五入しています。

図5 県内高等学校（定時制）進学希望状況の推移

県内高等学校（定時制）進学希望者の学科別進路希望状況は、表6のとおりです。

表6 県内高等学校（定時制）学科別進学希望状況

区 分	平成 27 年度		平成 26 年度		増 減	
	人数(人)	構成比(%)	人数(人)	構成比(%)	人数(人)	構成比
定 時 制 計	1,007	100.0	1,095	100.0	△ 88	—
普 通 科	580	57.6	648	59.2	△ 68	△ 1.6
専 門 学 科	82	8.1	99	9.0	△ 17	△ 0.9
総 合 学 科	345	34.3	348	31.8	△ 3	2.5

(注) 構成比(%)は、県内高等学校（定時制）進学希望者総数に対する割合で、小数点以下第2位を四捨五入しているため、内訳の計が100.0にならない場合があります。

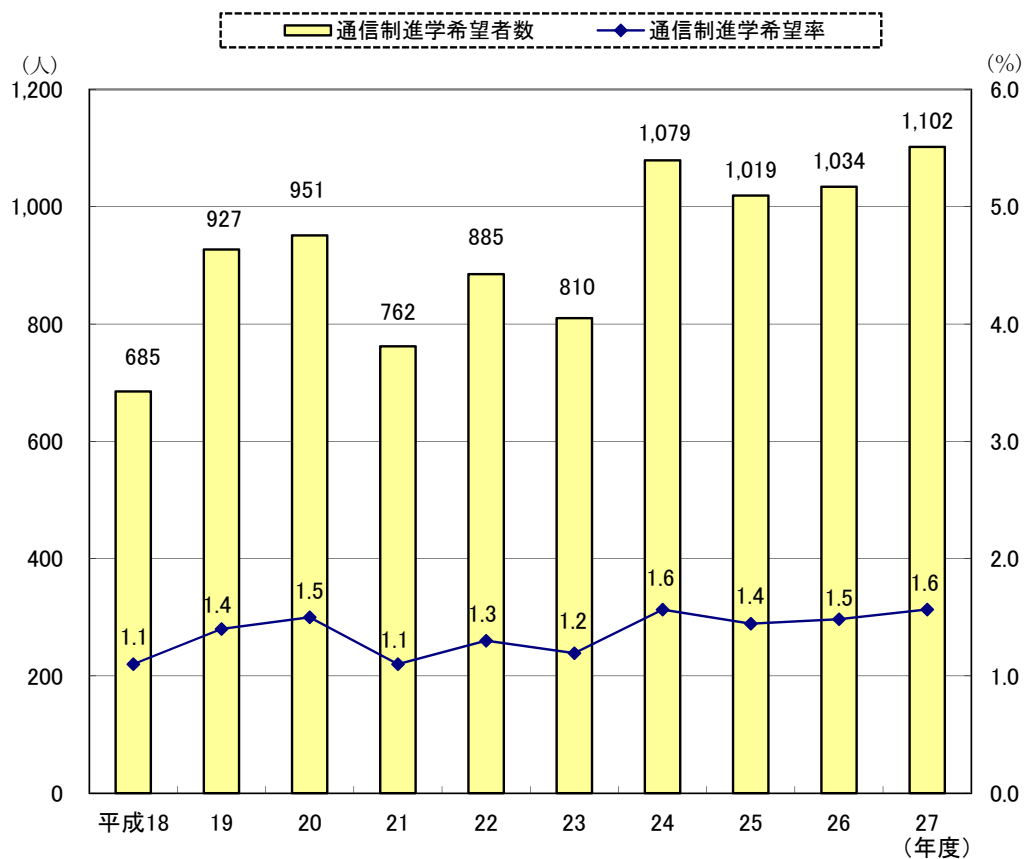
4 高等学校（通信制）進学希望者（表7及び図6参照）

高等学校（通信制）への進学希望者の状況は、表7及び図6のとおりです。

表7 高等学校（通信制）進学希望状況

区 分	平成27年度		平成26年度		増 減	
	人数(人)	構成比(%)	人数(人)	構成比(%)	人数(人)	構成比
通 信 制 計	1,102	1.6	1,034	1.5	68	0.1
県内 県立高等学校	172	0.2	177	0.3	△ 5	△ 0.1
県内 私立高等学校	478	0.7	417	0.6	61	0.1
県外 公立高等学校	-	0.0	5	0.0	△ 5	0.0
県外 私立高等学校	452	0.6	435	0.6	17	0.0

(注) 1 県内にキャンパス(通学する校舎)がある場合でも、本部所在地が県外であれば「県外」に区分されます。
 (例:飛鳥未来高等学校、クラーク記念国際高等学校、星暉国際高等学校 等)
 2 構成比(%)は、卒業予定者総数に対する割合で、小数点以下第2位を四捨五入しています。
 (平成27年度卒業予定者総数 70,369人 平成26年度卒業予定者総数 69,712人)



(注) 通信制進学希望率は、卒業予定者総数に対する割合で、小数点以下第2位を四捨五入しています。

図6 高等学校（通信制）進学希望状況の推移

5 特別支援学校高等部進学希望者（表8及び図7参照）

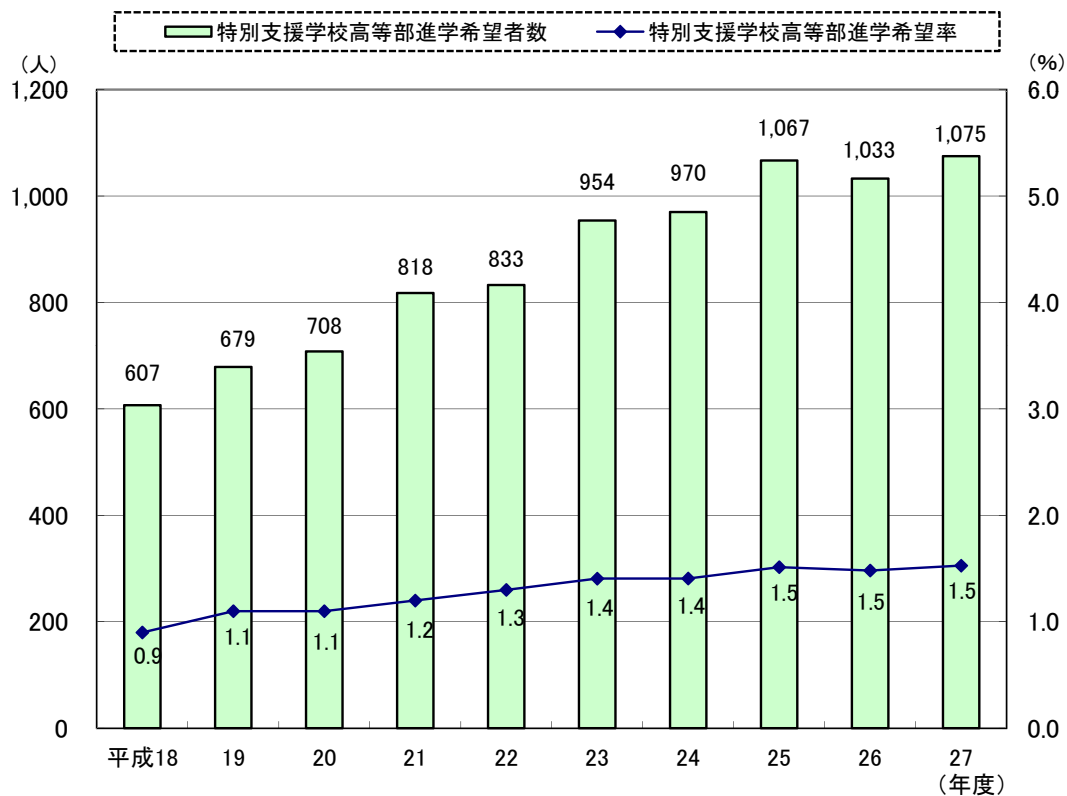
特別支援学校高等部への進学希望者の状況は、表8及び図7のとおりです。

表8 特別支援学校高等部進学希望状況

区 分	平成27年度		平成26年度		増 減	
	人数(人)	構成比(%)	人数(人)	構成比(%)	人数(人)	構成比
特別支援学校高等部	1,075	1.5	1,033	1.5	42	0.0

(注) 構成比(%)は、卒業予定者総数に対する割合で、小数点以下第2位を四捨五入しています。

(平成27年度卒業予定者総数 70,369人 平成26年度卒業予定者総数 69,712人)



(注) 特別支援学校高等部進学希望率は、卒業予定者総数に対する割合で、小数点以下第2位を四捨五入しています。

図7 特別支援学校高等部進学希望状況の推移

6 同一地域内(外)の高等学校(全日制・普通科)への進学希望状況 (表9及び図8参照)

旧学区(中学校が所在する市区町村と同一地域)内外の高等学校(全日制・普通科)への進学希望状況の推移は、表9及び図8のとおりです。

※ 平成17年度の入学生(平成16年度の調査対象者)から県立高校の通学区域(学区)が撤廃されています。

表9 同一地域内(外)の高等学校(全日制・普通科)への進学希望状況の推移

	県内公立高等学校 (全日制・普通科) 進学希望者総数	中学校が所在する 市区町村と同一の 地域内への進学希望者		中学校が所在する 市区町村と同一の 地域外への進学希望者	
		人数(人)	構成比(%)	人数(人)	構成比(%)
平成18年度	41,887	27,810	66.4	14,077	33.6
平成19年度	40,457	25,831	63.8	14,626	36.2
平成20年度	41,073	25,013	60.9	16,060	39.1
平成21年度	43,502	25,796	59.3	17,706	40.7
平成22年度	42,354	24,575	58.0	17,779	42.0
平成23年度	43,033	24,397	56.7	18,636	43.3
平成24年度	43,303	23,776	54.9	19,527	45.1
平成25年度	44,901	24,485	54.5	20,416	45.5
平成26年度	44,685	24,541	54.9	20,144	45.1
平成27年度	45,238	24,665	54.5	20,573	45.5

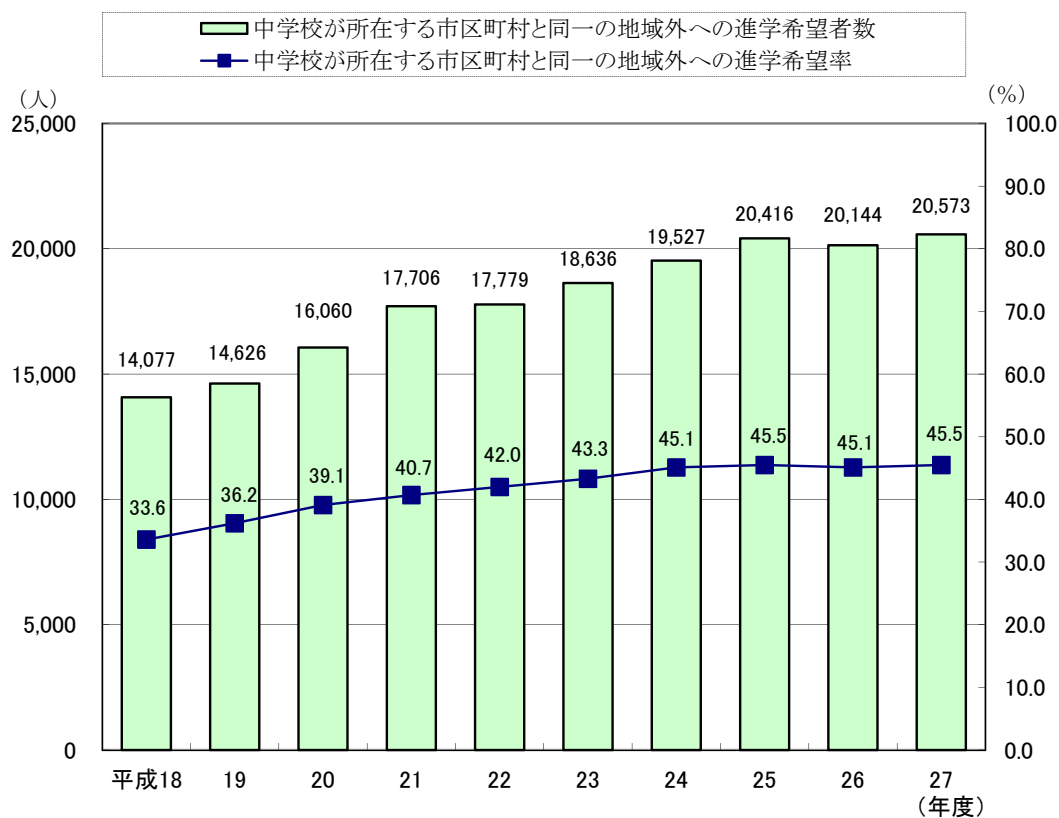


図8 旧学区外の高等学校(全日制・普通科)への進学希望状況の推移

統計表

1. 統計表中の符号の用法は、次のとおりです。

「—」	計数がない場合
「…」	調査対象とならなかった場合
「0.0」	計数が単位未満の場合

2. 構成比は四捨五入しているため、合計が100.0にならない場合があります。

第1表 総括表

区分	卒業予定者総数	(A)											希望者				(F) 進学の希望者	(G) 進路希望未決定者				
		高等学校					進学科						高等学校別科	専修学校 一般課程等 各種学校	(D) 公共職業 開発施設等 能力							
		計	全日		定時		通信制	計	県立		私立					公立			私立	公立	私立	
			公立	私立	公立	私立			公立	私立	公立	私立										
計	計	公立	私立	公立	私立	公立	私立	公立	私立	公立	私立	公立	私立	公立	私立	(B) (高専課程)校	(C) (専修課程)校	(E) 就職希望者				
平成27年10月20日	70,369	68,221	64,881	57,175	4,767	465	2,474	1,017	1,007	10	1,102	8	1	137	1,075	320	37	61	7	128	1,467	
平成26年10月20日	69,712	67,329	64,035	56,756	4,262	500	2,517	1,115	1,095	20	1,034	7	-	105	1,033	367	28	92	2	142	1,603	
平成25年10月20日	70,500	68,185	64,757	57,408	4,352	505	2,492	1,204	1,199	5	1,019	6	-	132	1,067	381	28	105	12	155	1,497	
平成24年10月20日	68,929	66,281	62,884	55,634	4,374	463	2,413	1,209	1,199	10	1,079	14	3	122	970	446	30	86	6	218	1,701	
平成23年10月20日	67,854	65,175	62,020	55,261	4,088	423	2,248	1,249	1,237	12	810	6	-	136	954	407	19	79	7	232	1,804	
平成22年10月20日	66,472	63,746	60,611	53,886	3,964	400	2,361	1,270	1,254	16	885	-	11	136	833	374	28	60	7	208	1,950	
平成21年10月20日	68,679	65,583	62,621	55,587	4,155	418	2,461	1,263	1,246	17	762	-	9	110	818	406	37	97	1	309	2,081	
平成20年10月20日	65,375	62,939	60,224	53,104	4,153	362	2,605	927	910	11	6	3	-	126	708	255	37	47	9	334	1,595	
平成19年10月20日	64,448	61,762	59,095	51,496	4,548	365	2,686	962	949	7	6	-	-	99	679	271	26	44	22	363	1,820	
平成18年10月20日	64,918	62,136	59,698	52,000	4,683	414	2,601	1,022	1,002	8	685	3	3	118	607	326	49	63	9	380	1,781	
鶴見区・神奈川区・港北区	5,338	5,117	4,786	4,159	328	42	257	93	93	-	122	1	-	5	110	18	2	-	-	11	6	184
横緑区・青葉区・都筑区	5,921	5,753	5,508	4,479	479	106	444	55	53	2	102	-	-	13	75	24	-	-	1	6	25	112
旭区・瀬谷区・泉区	4,412	4,231	3,988	3,589	318	22	59	93	92	1	68	-	-	3	79	15	6	3	-	9	2	146
西区・保土ヶ谷区・戸塚区	4,212	4,021	3,808	3,349	343	25	91	66	66	-	69	3	-	5	70	19	2	9	-	9	3	149
南区・港南区・栄区	4,071	3,961	3,750	3,403	270	18	59	92	92	-	54	2	-	2	61	13	-	6	1	4	3	83
中区・磯子区・金沢区	3,371	3,265	3,056	2,758	212	21	65	95	95	-	58	1	-	7	48	14	-	-	-	3	15	74
川崎区・幸区・中原区	3,864	3,751	3,572	2,941	278	28	325	53	53	-	49	-	-	2	75	5	-	3	-	15	6	84
高津区・多摩区・宮前区・麻生区	5,921	5,786	5,577	4,559	391	64	563	56	52	4	70	-	-	13	70	10	2	4	1	5	7	106
相模原市	6,028	5,880	5,564	4,996	322	41	205	62	61	1	127	-	-	38	89	47	7	15	2	16	9	52
横須賀市・逗子市・三浦市・葉山町	4,518	4,376	4,157	3,729	355	13	60	85	85	-	47	-	-	4	83	20	-	5	2	6	16	93
鎌倉市・藤沢市	4,724	4,589	4,422	3,965	371	16	70	46	46	-	59	-	-	6	56	29	5	2	-	2	6	91
茅ヶ崎市・寒川町	2,577	2,492	2,373	2,156	178	10	29	26	26	-	57	-	-	3	33	14	1	1	-	1	5	63
平塚市・大磯町・二宮町・中井町	2,867	2,814	2,719	2,468	212	4	35	31	30	1	26	1	-	6	31	4	5	2	-	3	3	36
秦野市・伊勢原市	2,302	2,263	2,157	1,982	136	8	31	25	24	1	50	-	-	5	26	9	1	-	-	4	1	24
小田原市・南足柄市・大井町・松田町・山北町 開成町・箱根町・真鶴町・湯河原町	2,855	2,794	2,685	2,440	170	12	63	16	16	-	35	-	1	12	45	10	2	2	-	12	1	34
厚木市・海老名市・愛川町・清川村	3,645	3,513	3,312	3,064	192	14	42	59	59	-	75	-	-	9	58	21	2	3	-	10	14	82
大和市・盛岡市・綾瀬市	3,743	3,615	3,447	3,138	212	21	76	64	64	-	34	-	-	4	66	48	2	6	-	12	6	54

(注) 学校教育法の一部改正にともない、平成19年度から言・ろう・養護学校高等部の調査項目を特別支援学校高等部へ変更しています。

第2表 総括表<構成比>

区分	卒業予定者総数	(A) 高等学校等進学科										希望者				(D) 公共職業開発施設等能力	(E) 就職の希望者	(F) 進路の希望者	(G) 進路希望未決定者			
		高等学					進学科					高等専門学校	特別高等支援学校	(C) 専修学校 一般課程等								
		全日		定時		通信制	本		後期課程		中等教育学校											
		公立	私立	公立	私立		科	別	科													
平成27年10月20日	100.0	96.9	92.2	81.3	6.8	0.7	3.5	1.4	1.4	0.0	1.6	0.0	0.0	0.2	1.5	0.5	0.1	0.1	0.0	0.2	0.2	2.1
合計	100.0	96.6	91.9	81.4	6.1	0.7	3.6	1.6	1.6	0.0	1.5	0.0	-	0.2	1.5	0.5	0.0	0.1	0.0	0.2	0.2	2.3
鶴見区・神奈川区・港北区	100.0	96.7	91.9	81.4	6.2	0.7	3.5	1.7	1.7	0.0	1.4	0.0	-	0.2	1.5	0.5	0.0	0.1	0.0	0.2	0.2	2.1
横緑区・青葉区・都筑区	100.0	96.2	91.2	80.7	6.3	0.7	3.5	1.8	1.7	0.0	1.6	0.0	0.0	0.2	1.4	0.6	0.0	0.1	0.0	0.3	0.2	2.5
旭区・瀬谷区・泉区	100.0	96.1	91.4	81.4	6.0	0.6	3.3	1.8	1.8	0.0	1.2	0.0	-	0.2	1.4	0.6	0.0	0.1	0.0	0.3	0.2	2.7
西区・保土ヶ谷区・戸塚区	100.0	95.9	91.2	81.1	6.0	0.6	3.6	1.9	1.9	0.0	1.3	0.0	0.0	0.2	1.3	0.6	0.0	0.1	0.0	0.3	0.1	2.9
南区・港南区・栄区	100.0	95.5	91.2	80.9	6.0	0.6	3.6	1.8	1.8	0.0	1.1	0.0	0.0	0.2	1.2	0.6	0.1	0.1	0.0	0.4	0.2	3.0
中区・磯子区・金沢区	100.0	96.3	92.1	81.2	6.4	0.6	4.0	1.4	1.4	0.0	1.5	0.0	-	0.2	1.1	0.4	0.1	0.1	0.0	0.5	0.2	2.4
川崎区・幸区・中原区	100.0	95.8	91.7	79.9	7.1	0.6	4.2	1.5	1.5	0.0	1.4	0.0	-	0.2	1.1	0.4	0.0	0.1	0.0	0.6	0.2	2.8
高津区・多摩区・宮前区・麻生区	100.0	95.7	92.0	80.1	7.2	0.6	4.0	1.6	1.5	0.0	1.1	0.0	0.0	0.2	0.9	0.5	0.1	0.1	0.0	0.6	0.3	2.7
相模原市	100.0	95.9	89.7	77.9	6.1	0.8	4.8	1.7	1.7	0.0	2.3	0.0	-	0.1	2.1	0.3	0.0	-	-	0.2	0.1	3.4
川崎市	100.0	97.2	93.0	75.6	8.1	1.8	7.5	0.9	0.9	0.0	1.7	0.0	0.0	0.2	1.3	0.4	-	-	0.0	0.1	0.4	1.9
横浜市	100.0	95.9	90.4	81.3	7.2	0.5	1.3	2.1	2.1	0.0	1.5	0.0	0.0	0.1	1.8	0.3	0.1	0.1	-	0.2	0.0	3.3
相模原市	100.0	95.5	90.4	79.5	8.1	0.6	2.2	1.6	1.6	0.0	1.6	0.1	-	0.1	1.7	0.5	0.0	0.2	-	0.2	0.1	3.5
川崎市	100.0	97.3	92.1	83.6	6.6	0.4	1.4	2.3	2.3	0.0	1.3	0.0	-	0.0	1.5	0.3	-	0.1	0.0	0.1	0.1	2.0
相模原市	100.0	96.9	90.7	81.8	6.3	0.6	1.9	2.8	2.8	0.0	1.7	0.0	-	0.2	1.4	0.4	-	-	-	0.1	0.4	2.2
川崎市	100.0	97.1	92.4	76.1	7.2	0.7	8.4	1.4	1.4	0.0	1.3	0.0	-	0.1	1.9	0.1	-	0.1	-	0.4	0.2	2.2
川崎市	100.0	97.7	94.2	77.0	6.6	1.1	9.5	0.9	0.9	0.1	1.2	0.0	0.1	0.2	1.2	0.2	0.0	0.1	0.0	0.1	0.1	1.8
相模原市	100.0	97.5	92.3	82.9	5.3	0.7	3.4	1.0	1.0	0.0	2.1	0.0	0.0	0.6	1.5	0.8	0.1	0.2	0.0	0.3	0.1	0.9
相模原市	100.0	96.9	92.0	82.5	7.9	0.3	1.3	1.9	1.9	0.0	1.0	0.0	-	0.1	1.8	0.4	-	0.1	0.0	0.1	0.4	2.1
鎌倉市	100.0	97.1	93.6	83.9	7.9	0.3	1.5	1.0	1.0	0.0	1.2	0.0	-	0.1	1.2	0.6	0.1	0.0	-	0.0	0.1	1.9
茅ヶ崎市	100.0	96.7	92.1	83.7	6.9	0.4	1.1	1.0	1.0	0.0	2.2	0.0	-	0.1	1.3	0.5	0.0	0.0	-	0.0	0.2	2.4
平塚市	100.0	98.2	94.8	86.1	7.4	0.1	1.2	1.1	1.0	0.0	0.9	0.0	-	0.2	1.1	0.1	0.2	0.1	-	0.1	0.1	1.3
秦野市	100.0	98.3	93.7	86.1	5.9	0.3	1.3	1.1	1.0	0.0	2.2	0.0	-	0.2	1.1	0.4	0.0	-	-	0.2	0.0	1.0
小田原市	100.0	97.9	94.0	85.5	6.0	0.4	2.2	0.6	0.6	0.0	1.2	0.0	0.0	0.4	1.6	0.4	0.1	0.1	-	0.4	0.0	1.2
厚木市	100.0	96.4	90.9	84.1	5.3	0.4	1.2	1.6	1.6	0.0	2.1	0.0	-	0.2	1.6	0.6	0.1	0.1	-	0.3	0.4	2.2
大和市	100.0	96.6	92.1	83.8	5.7	0.6	2.0	1.7	1.7	0.0	0.9	0.0	-	0.1	1.8	1.3	0.1	0.2	-	0.3	0.2	1.4

(注) 1 学校教育法の一部改正にともない、平成19年度から「盲・ろう・養護学校高等部」の調査項目を特別支援学校高等部へ変更しています。
2 構成比は全体に対する割合で計算し、小数点以下第2位を四捨五入しているため、内訳の計が100.0にならない場合があります。

第3表 高等学校(全日制的課程)への普通科・専門学科・総合学科別進学希望状況

(単位:人)

区分	学校進学希望者数				希望校を決めていない者										私立						公立						外									
	全日制		高等		普通科		専門学科		総合学科		普通科		専門学科		総合学科		普通科		専門学科		総合学科		普通科		専門学科		総合学科		普通科		専門学科		総合学科			
	進学	希望	希望	者数	普通科	専門学科	普通科	専門学科	普通科	専門学科	普通科	専門学科	普通科	専門学科	普通科	専門学科	普通科	専門学科	普通科	専門学科	普通科	専門学科	普通科	専門学科	普通科	専門学科	普通科	専門学科	普通科	専門学科	普通科	専門学科	普通科	専門学科		
平成27年10月20日	64,881	53,763	6,999	4,119	41,588	5,097	2,992	3,650	1,537	1,070	1,209	15	17	4,626	122	19	388	82	15	2,322	146	6														
平成26年10月20日	64,035	52,781	7,251	4,003	41,152	5,264	2,995	3,533	1,637	945	1,190	21	19	4,124	116	22	402	80	18	2,380	133	4														
平成25年10月20日	64,757	53,265	7,459	4,033	41,324	5,368	3,052	3,577	1,676	909	1,433	27	42	4,194	140	18	415	83	7	2,322	165	5														
平成24年10月20日	62,884	51,329	7,498	4,057	39,740	5,557	3,128	3,563	1,573	868	1,180	13	12	4,222	131	21	366	76	21	2,258	148	7														
平成23年10月20日	62,020	50,746	7,265	4,009	39,724	5,422	2,996	3,309	1,419	963	1,358	52	18	3,957	110	21	346	70	7	2,052	192	4														
平成22年10月20日	60,611	49,916	6,916	3,779	39,024	5,251	2,924	3,330	1,336	816	1,178	21	6	3,837	105	22	331	64	5	2,216	139	6														
平成21年10月20日	62,621	51,281	7,263	4,077	40,267	5,443	3,161	3,235	1,464	860	1,090	46	21	4,029	101	25	334	79	5	2,326	130	5														
平成20年10月20日	60,224	49,512	7,129	3,583	37,815	5,346	2,657	3,258	1,394	865	1,672	62	35	4,027	107	19	286	72	4	2,454	148	3														
平成19年10月20日	59,095	48,965	6,840	3,290	37,130	5,106	2,379	3,327	1,292	801	1,315	54	92	4,380	154	14	277	87	1	2,536	147	3														
平成18年10月20日	59,698	50,434	6,315	2,949	38,391	4,604	2,002	3,496	1,216	919	1,298	68	6	4,494	171	18	312	100	2	2,443	156	2														
鶴見区・神奈川区・港北区	4,786	3,893	520	373	2,735	304	271	512	170	101	64	1	1	312	16	-	36	6	-	234	23	-														
緑区・青葉区・都筑区	5,508	5,005	409	94	3,797	234	43	180	123	49	53	-	-	468	11	-	91	15	-	416	26	2														
旭区・瀬谷区・泉区	3,988	3,382	393	213	2,627	285	167	283	89	46	91	1	-	313	5	-	16	6	-	52	7	-														
西区・保土ヶ谷区・戸塚区	3,808	3,145	409	254	2,185	246	160	467	130	92	62	6	1	331	11	1	17	8	-	83	8	-														
南区・港南区・栄区	3,750	3,077	395	278	2,038	222	173	596	154	103	117	-	-	265	4	1	14	3	1	47	12	-														
中区・磯子区・金沢区	3,056	2,436	291	329	1,663	176	215	362	100	113	128	-	1	208	4	-	18	3	-	57	8	-														
川崎区・幸区・中原区	3,572	2,626	649	297	1,350	224	290	588	398	6	83	1	1	270	8	-	21	7	-	314	11	-														
高津区・多摩区・宮前区・麻生区	5,577	4,978	450	149	3,291	242	144	457	175	4	243	3	-	383	8	-	55	8	1	549	14	-														
相模原市	5,564	4,553	682	329	3,951	643	305	4	21	2	58	-	12	317	5	-	21	10	10	202	3	-														
横須賀市・逗子市・三浦市・葉山町	4,157	2,908	627	622	2,369	544	107	127	49	512	20	-	1	337	18	-	6	6	1	49	10	1														
鎌倉市・藤沢市	4,422	3,831	306	285	3,310	247	250	43	40	34	40	1	-	358	13	-	14	1	1	66	4	-														
茅ヶ崎市・寒川町	2,373	2,115	176	82	1,875	157	74	6	9	4	31	-	-	170	4	4	7	3	-	26	3	-														
平塚市・大磯町・二宮町・中井町	2,719	2,165	504	50	1,901	487	49	7	14	1	9	-	-	211	1	-	4	-	-	33	2	-														
秦野市・伊勢原市	2,157	1,796	185	176	1,616	165	171	2	12	-	16	-	-	127	4	5	6	2	-	29	2	-														
小田原市・南足柄市・大井町・松田町・山北町 開成町・箱根町・真鶴町・湯河原町	2,685	2,094	357	234	1,852	340	225	-	5	-	16	2	-	156	6	8	10	1	1	60	3	-														
厚木市・海老名市・愛川町・清川村	3,312	2,861	371	80	2,597	335	80	2	26	-	24	-	-	190	2	-	12	2	-	36	6	-														
大和市・座間市・綾瀬市	3,447	2,898	275	274	2,431	246	268	14	22	3	154	-	-	210	2	-	20	1	-	69	4	3														

第4表 高等学校(全日制の課程)への普通科・専門学科・総合学科別進学希望状況<構成比>

(単位：%)

区分	全日制高等学校進学者総数				県										県外							
	普通科		総合学科		公立		市立		私立		希望校を決めていない者		私立		公立		私立					
	普通科	専門学科	総合学科	総合学科	普通科	専門学科	総合学科	普通科	専門学科	総合学科	普通科	専門学科	総合学科	普通科	専門学科	総合学科	普通科	専門学科	総合学科			
平成27年10月20日	100.0	82.9	10.8	6.3	7.9	4.6	5.6	2.4	1.6	1.9	0.0	0.0	0.0	7.1	0.2	0.0	0.6	0.1	0.0	3.6	0.2	0.0
平成26年10月20日	100.0	82.4	11.3	6.3	8.2	4.7	5.5	2.6	1.5	1.9	0.0	0.0	0.0	6.4	0.2	0.0	0.6	0.1	0.0	3.7	0.2	0.0
平成25年10月20日	100.0	82.3	11.5	6.2	8.3	4.7	5.5	2.6	1.4	2.2	0.0	0.1	0.0	6.5	0.2	0.0	0.6	0.1	0.0	3.6	0.3	0.0
平成24年10月20日	100.0	81.6	11.9	6.5	8.8	5.0	5.7	2.5	1.4	1.9	0.0	0.0	0.0	6.7	0.2	0.0	0.6	0.1	0.0	3.6	0.2	0.0
平成23年10月20日	100.0	81.8	11.7	6.5	8.7	4.8	5.3	2.3	1.6	2.2	0.1	0.0	0.0	6.4	0.2	0.0	0.6	0.1	0.0	3.3	0.3	0.0
平成22年10月20日	100.0	82.4	11.4	6.2	8.7	4.8	5.5	2.2	1.3	1.9	0.0	0.0	0.0	6.3	0.2	0.0	0.5	0.1	0.0	3.7	0.2	0.0
平成21年10月20日	100.0	81.9	11.6	6.5	8.7	5.0	5.2	2.3	1.4	1.7	0.1	0.0	0.0	6.4	0.2	0.0	0.5	0.1	0.0	3.7	0.2	0.0
平成20年10月20日	100.0	82.2	11.8	5.9	8.9	4.4	5.4	2.3	1.4	2.8	0.1	0.1	0.0	6.7	0.2	0.0	0.5	0.1	0.0	4.1	0.2	0.0
平成19年10月20日	100.0	82.9	11.6	5.6	8.6	4.0	5.6	2.2	1.4	2.2	0.1	0.2	0.0	7.4	0.3	0.0	0.5	0.1	0.0	4.3	0.2	0.0
平成18年10月20日	100.0	84.5	10.6	4.9	7.7	3.4	5.9	2.0	1.5	2.2	0.1	0.0	0.0	7.5	0.3	0.0	0.5	0.2	0.0	4.1	0.3	0.0
鶴見区・神奈川区・港北区	100.0	81.3	10.9	7.8	6.4	5.7	10.7	3.6	2.1	1.3	0.0	0.0	0.0	6.5	0.3	-	0.8	0.1	-	4.9	0.5	-
柳緑区・青葉区・都筑区	100.0	90.9	7.4	1.7	68.9	4.2	0.8	3.3	2.2	0.9	1.0	-	-	8.5	0.2	-	1.7	0.3	-	7.6	0.5	0.0
旭区・瀬谷区・泉区	100.0	84.8	9.9	5.3	65.9	7.1	4.2	7.1	2.2	2.3	0.0	-	-	7.8	0.1	-	0.4	0.2	-	1.3	0.2	-
西区・保土ヶ谷区・戸塚区	100.0	82.6	10.7	6.7	57.4	6.5	4.2	12.3	3.4	2.4	0.2	0.0	0.0	8.7	0.3	0.0	0.4	0.2	-	2.2	0.2	-
南区・港南区・栄区	100.0	82.1	10.5	7.4	54.3	5.9	4.6	15.9	4.1	2.7	3.1	-	-	7.1	0.1	0.0	0.4	0.1	0.0	1.3	0.3	-
中区・磯子区・金沢区	100.0	79.7	9.5	10.8	54.4	5.8	7.0	11.8	3.3	3.7	4.2	-	0.0	6.8	0.1	-	0.6	0.1	-	1.9	0.3	-
川崎区・幸区・中原区	100.0	73.5	18.2	8.3	37.8	6.3	8.1	16.5	11.1	0.2	2.3	0.0	0.0	7.6	0.2	-	0.6	0.2	-	8.8	0.3	-
高津区・多摩区・宮前区・麻生区	100.0	89.3	8.1	2.7	59.0	4.3	2.6	8.2	3.1	0.1	4.4	0.1	-	6.9	0.1	-	1.0	0.1	0.0	9.8	0.3	-
相模原市	100.0	81.8	12.3	5.9	71.0	11.6	5.5	0.1	0.4	0.0	1.0	-	0.2	5.7	0.1	-	0.4	0.2	0.2	3.6	0.1	-
横須賀市・逗子市・三浦市・葉山町	100.0	70.0	15.1	15.0	57.0	13.1	2.6	3.1	1.2	12.3	0.5	-	0.0	8.1	0.4	-	0.1	0.1	0.0	1.2	0.2	0.0
鎌倉市・藤沢市	100.0	86.6	6.9	6.4	74.9	5.6	5.7	1.0	0.9	0.8	0.9	0.0	-	8.1	0.3	-	0.3	0.0	0.0	1.5	0.1	-
茅ヶ崎市・寒川町	100.0	89.1	7.4	3.5	79.0	6.6	3.1	0.3	0.4	0.2	1.3	-	-	7.2	0.2	0.2	0.3	0.1	-	1.1	0.1	-
平塚市・大磯町・二宮町・中井町	100.0	79.6	18.5	1.8	69.9	17.9	1.8	0.3	0.5	0.0	0.3	-	-	7.8	0.0	-	0.1	-	-	1.2	0.1	-
秦野市・伊勢原市	100.0	83.3	8.6	8.2	74.9	7.6	7.9	0.1	0.6	-	0.7	-	-	5.9	0.2	0.2	0.3	0.1	-	1.3	0.1	-
小田原市・南足柄市・大井町・松田町・山北町 開成町・箱根町・真鶴町・湯河原町	100.0	78.0	13.3	8.7	69.0	12.7	8.4	-	0.2	-	0.6	0.1	-	5.8	0.2	0.3	0.4	0.0	0.0	2.2	0.1	-
厚木市・海老名市・愛川町・清川村	100.0	86.4	11.2	2.4	78.4	10.1	2.4	0.1	0.8	-	0.7	-	-	5.7	0.1	-	0.4	0.1	-	1.1	0.2	-
大和市・座間市・綾瀬市	100.0	84.1	8.0	7.9	70.5	7.1	7.8	0.4	0.6	0.1	4.5	-	-	6.1	0.1	-	0.6	0.0	-	2.0	0.1	0.1

(注) 構成比は全体に対する割合で計算し、小数点以下第2位を四捨五入しているため、内訳の計が100.0にならない場合があります。

第5表 高等学校(定時制の課程)への普通科・専門学科・総合学科別進学希望状況

(単位:人)

区分	定時制 高等学校 進学希望者 総数	県内計						県内立						県外立											
		計		普通科		総合学科		普通科		専門学科		総合学科		普通科		専門学科		総合学科		普通科		専門学科		総合学科	
		普通科	専門学科	普通科	総合学科	普通科	総合学科	普通科	総合学科	普通科	総合学科	普通科	総合学科	普通科	総合学科	普通科	総合学科	普通科	総合学科	普通科	総合学科	普通科	総合学科	普通科	総合学科
平成27年10月20日	1,017	580	82	345	62	82	84	17	257	38	3	6	84	17	257	38	3	6	84	17	257	38	3	6	10
平成26年10月20日	1,115	648	99	348	84	69	84	13	272	56	2	7	84	13	272	56	2	7	84	13	272	56	2	7	20
平成25年10月20日	1,204	684	89	426	71	68	92	12	340	87	6	18	92	12	340	87	6	18	92	12	340	87	6	18	5
平成24年10月20日	1,209	656	117	426	91	96	92	25	320	70	1	10	92	25	320	70	1	10	92	25	320	70	1	10	10
平成23年10月20日	1,249	672	110	455	90	107	107	16	339	78	4	9	107	16	339	78	4	9	107	16	339	78	4	9	12
平成22年10月20日	1,270	653	108	493	80	126	94	25	342	92	3	25	94	25	342	92	3	25	94	25	342	92	3	25	16
平成21年10月20日	1,263	697	99	450	71	90	98	23	330	84	5	30	98	23	330	84	5	30	98	23	330	84	5	30	17
平成20年10月20日	927	454	82	374	67	87	101	12	285	56	3	2	101	12	285	56	3	2	101	12	285	56	3	2	-
平成19年10月20日	962	517	76	356	65	69	113	10	279	85	1	8	113	10	279	85	1	8	113	10	279	85	1	8	1
平成18年10月20日	1,022	512	93	397	73	80	128	18	312	75	2	5	128	18	312	75	2	5	128	18	312	75	2	5	12
鶴見区・神奈川区・港北区	93	44	10	39	9	1	9	-	37	7	1	1	9	-	37	7	1	1	9	-	37	7	1	1	-
緑区・青葉区・都筑区	55	21	11	21	8	4	2	1	17	1	2	-	2	1	17	1	2	-	2	1	17	1	2	-	2
旭区・瀬谷区・泉区	93	50	6	36	5	-	5	1	36	3	-	-	5	1	36	3	-	-	5	1	36	3	-	-	1
西区・保土ヶ谷区・戸塚区	66	31	4	31	3	-	6	1	31	-	-	-	6	1	31	-	-	-	6	1	31	-	-	-	-
南区・港南区・栄区	92	38	2	52	2	4	5	-	48	-	-	-	5	-	48	-	-	-	5	-	48	-	-	-	-
中区・磯子区・金沢区	95	43	4	48	4	11	-	-	37	3	-	-	-	-	37	3	-	-	-	-	37	3	-	-	-
川崎区・幸区・中原区	53	42	8	3	-	2	29	8	1	7	-	-	29	8	1	7	-	-	29	8	1	7	-	-	-
高津区・多摩区・宮前区・麻生区	56	35	4	13	-	11	27	4	2	3	-	-	27	4	2	3	-	-	27	4	2	3	-	-	4
相模原市	62	49	1	11	-	11	-	-	-	3	-	-	-	-	-	3	-	-	-	-	-	3	-	-	1
横須賀市・逗子市・三浦市・葉山町	85	19	20	46	20	-	-	-	44	2	-	2	-	-	44	2	-	2	-	-	44	2	-	2	-
鎌倉市・藤沢市	46	38	5	3	4	-	1	1	2	-	-	1	1	2	-	-	-	-	1	1	2	-	-	-	-
茅ヶ崎市・寒川町	26	26	-	-	-	-	-	-	-	1	-	-	-	-	-	1	-	-	-	-	-	1	-	-	-
平塚市・大磯町・二宮町・中井町	31	8	-	22	-	19	-	-	1	-	-	2	-	-	1	-	-	-	-	-	1	-	-	1	1
秦野市・伊勢原市	25	17	-	7	-	7	-	-	-	1	-	-	-	-	-	1	-	-	-	-	-	1	-	-	1
小田原市・南足柄市・大井町・松田町・山北町 開成町・箱根町・真鶴町・湯河原町	16	10	6	-	6	-	-	-	-	-	-	-	-	-	-	-	-	-	-	-	-	-	-	-	-
厚木市・海老名市・愛川町・清川村	59	48	1	10	41	1	9	-	1	7	-	-	-	-	1	7	-	-	-	-	1	7	-	-	-
大和市・座間市・綾瀬市	64	61	-	3	61	-	3	-	-	-	-	-	-	-	-	-	-	-	-	-	-	-	-	-	-

(注) 平成21年度より県外公立及び私立定時制は区分せず調査していません。

第6表 高等学校(定時制の課程)への普通科・専門学科・総合学科別進学希望状況＜構成比＞

区分	定時制 高等学校 進学希望者 総数	県内計						県外								
		計			公立			公立			私立					
		普通科	専門学科	総合学科	普通科	専門学科	総合学科	普通科	専門学科	総合学科	普通科	専門学科	総合学科	普通科	専門学科	総合学科
希望校を決めていない者			希望校を決めていない者			希望校を決めていない者			希望校を決めていない者							
普通科			普通科			普通科			普通科			普通科				
専門学科			専門学科			専門学科			専門学科			専門学科				
総合学科			総合学科			総合学科			総合学科			総合学科				
希望校を決めていない者			希望校を決めていない者			希望校を決めていない者			希望校を決めていない者			希望校を決めていない者				
普通科			普通科			普通科			普通科			普通科				
専門学科			専門学科			専門学科			専門学科			専門学科				
総合学科			総合学科			総合学科			総合学科			総合学科				
希望校を決めていない者			希望校を決めていない者			希望校を決めていない者			希望校を決めていない者			希望校を決めていない者				
普通科			普通科			普通科			普通科			普通科				
専門学科			専門学科			専門学科			専門学科			専門学科				
総合学科			総合学科			総合学科			総合学科			総合学科				
平成27年10月20日	100.0	99.0	57.0	8.1	33.9	45.0	6.1	8.1	8.3	1.7	25.3	3.7	0.3	0.6	1.0	
平成26年10月20日	100.0	98.2	58.1	8.9	31.2	45.6	7.5	6.2	7.5	1.2	24.4	5.0	0.2	0.6	1.8	
平成25年10月20日	100.0	99.6	56.8	7.4	35.4	41.9	5.9	5.6	7.6	1.0	28.2	7.2	0.5	1.5	0.4	
平成24年10月20日	100.0	99.2	54.3	9.7	35.2	40.9	7.5	7.9	7.6	2.1	26.5	5.8	0.1	0.8	0.8	
平成23年10月20日	100.0	99.0	53.8	8.8	36.4	39.0	7.2	8.6	8.6	1.3	27.1	6.2	0.3	0.7	1.0	
平成22年10月20日	100.0	98.7	51.4	8.5	38.8	36.8	6.3	9.9	7.4	2.0	26.9	7.2	0.2	2.0	1.3	
平成21年10月20日	100.0	98.7	55.2	7.8	35.6	40.8	5.6	7.1	7.8	1.8	26.1	6.7	0.4	2.4	1.3	
平成20年10月20日	100.0	98.2	49.0	8.8	40.3	32.0	7.2	9.4	10.9	1.3	30.7	6.0	0.3	0.2	-	
平成19年10月20日	100.0	98.6	53.7	7.9	37.0	33.2	6.8	7.2	11.7	1.0	29.0	8.8	0.1	0.8	0.1	
平成18年10月20日	100.0	98.0	50.1	9.1	38.8	30.2	7.1	7.8	12.5	1.8	30.5	7.3	0.2	0.5	1.2	
鶴見区・神奈川区・港北区	100.0	100.0	47.3	10.8	41.9	30.1	9.7	1.1	9.7	-	39.8	7.5	1.1	1.1	-	
緑区・青葉区・都筑区	100.0	96.4	38.2	20.0	38.2	32.7	14.5	7.3	3.6	1.8	30.9	1.8	3.6	-	3.6	
旭区・瀬谷区・泉区	100.0	98.9	53.8	6.5	38.7	45.2	5.4	-	5.4	1.1	38.7	3.2	-	-	1.1	
西区・保土ヶ谷区・戸塚区	100.0	100.0	47.0	6.1	47.0	37.9	4.5	-	9.1	1.5	47.0	-	-	-	-	
南区・港南区・栄区	100.0	100.0	41.3	2.2	56.5	35.9	2.2	4.3	5.4	-	52.2	-	-	-	-	
中区・磯子区・金沢区	100.0	100.0	45.3	4.2	50.5	42.1	4.2	11.6	-	-	38.9	3.2	-	-	-	
川崎区・幸区・中原区	100.0	100.0	79.2	15.1	5.7	11.3	-	3.8	54.7	15.1	1.9	13.2	-	-	-	
高津区・多摩区・宮前区・麻生区	100.0	92.9	62.5	7.1	23.2	8.9	-	19.6	48.2	7.1	3.6	5.4	-	-	7.1	
相模原市	100.0	98.4	79.0	1.6	17.7	74.2	-	17.7	-	1.6	-	4.8	-	-	1.6	
横須賀市・逗子市・三浦市・葉山町	100.0	100.0	22.4	23.5	54.1	20.0	23.5	-	-	-	51.8	2.4	-	2.4	-	
鎌倉市・藤沢市	100.0	100.0	82.6	10.9	6.5	80.4	8.7	-	2.2	2.2	4.3	-	-	-	-	
茅ヶ崎市・寒川町	100.0	100.0	100.0	-	-	96.2	-	-	-	-	-	3.8	-	-	-	
平塚市・大磯町・二宮町・中井町	100.0	96.8	25.8	-	71.0	25.8	-	61.3	-	-	3.2	-	-	6.5	3.2	
秦野市・伊勢原市	100.0	96.0	68.0	-	28.0	64.0	-	28.0	-	-	-	4.0	-	-	4.0	
小田原市・南足柄市・大井町・松田町・山北町 開成町・箱根町・真鶴町・湯河原町	100.0	100.0	62.5	37.5	-	62.5	37.5	-	-	-	-	-	-	-	-	
厚木市・海老名市・愛川町・清川村	100.0	100.0	81.4	1.7	16.9	69.5	1.7	15.3	-	-	1.7	11.9	-	-	-	
大和市・厚間市・綾瀬市	100.0	100.0	95.3	-	4.7	95.3	-	4.7	-	-	-	-	-	-	-	

(注) 1 平成21年度より県外公立及び私立定時制は区分せず調査しています。
 2 構成比は全体に対する割合で計算し、小数点以下第2位を四捨五入しているため、内訳の計が100.0にならない場合があります。

第7表 高等学校(通信制の課程)、高等学校校別科、中等教育学校後期課程、高等専門学校、特別支援学校への進学希望状況 (単位:人)

区分	通信制高等学校						中等教育学校後期課程(本科) 全日制						高等専門学校						特別支援学校						高等部
	信制			高専			高等			特別			高等			高等			高等						
	内		外	内		外	内		外	内		外	内		外	内		外	内		外				
	立	立	立	立	立	立	立	立	立	立	立	立	立	立	立	立	立	立	立	立	立				
平成 27 年 10 月 20 日	172	478	-	452	8	1	137	84	53	1,075															
平成 26 年 10 月 20 日	1,034	177	417	5	435	7	105	76	29	1,033															
平成 25 年 10 月 20 日	1,019	224	428	7	360	6	132	88	44	1,067															
平成 24 年 10 月 20 日	1,079	292	434	11	342	14	122	85	37	970															
平成 23 年 10 月 20 日	810	239	328	-	243	6	136	96	40	954															
平成 22 年 10 月 20 日	885	356	309	-	220	11	136	97	39	833															
平成 21 年 10 月 20 日	762	301	278	2	181	9	110	79	31	818															
平成 20 年 10 月 20 日	951	329	216	6	400	3	126	81	45	694	12										2				
平成 19 年 10 月 20 日	927	263	253	1	410	-	99	71	28	668	7											4			
平成 18 年 10 月 20 日	685	122	210	2	351	2	118	77	41	587	11	3	3	3	587	-	11					3			
鶴見区・神奈川区・港北区	122	10	61	-	51	1	5	3	2	110															
横浜緑区・青葉区・都筑区	102	10	32	-	60	-	13	5	8	75															
旭区・瀬谷区・泉区	68	17	20	-	31	-	3	3	-	79															
西区・保土ヶ谷区・戸塚区	69	8	30	-	31	3	5	4	1	70															
南区・港南区・栄区	54	9	22	-	23	2	2	1	1	61															
中区・磯子区・金沢区	58	7	21	-	30	1	7	7	-	48															
川崎区・幸区・中原区	49	5	22	-	22	-	2	2	-	75															
高津区・多摩区・宮前区・麻生区	70	11	31	-	28	-	13	3	10	70															
相模原市	127	16	68	-	43	-	38	16	22	89															
横須賀市・逗子市・三浦市・葉山町	47	12	29	-	6	-	4	4	-	83															
鎌倉市・藤沢市	59	15	18	-	26	-	6	2	4	56															
茅ヶ崎市・寒川町	57	8	43	-	6	-	3	2	1	33															
平塚市・大磯町・二宮町・中井町	26	6	13	-	7	1	6	6	-	31															
秦野市・伊勢原市	50	3	24	-	23	-	5	5	-	26															
小田原市・南足柄市・大井町・松田町・山北町 開成町・箱根町・真鶴町・湯河原町	35	11	7	-	17	-	12	12	-	45															
厚木市・海老名市・愛川町・清川村	75	13	26	-	36	-	9	7	2	58															
大和市・座間市・綾瀬市	34	11	11	-	12	-	4	2	2	66															

(注) 1 中等教育学校後期課程(本科)全日制のうち、県外国・公立専門学校については、平成19年度からの調査項目です。
 2 学校教育法の一部改正に伴い、平成19年度から特別支援学校高等部県内の調査項目を旧盲・旧ろう・旧養護を廃止し、国・公立と私立に統合しました。
 また、平成21年度から特別支援学校高等部は区分せずに調査をしています。

第8表 県内公立高等学校(全日制の課程)専門学科への進学希望状況(1)

(単位:人)

区 分	合 計																
	計	農 業	工 業	商 業	水 産	家 庭	看 護	福 祉	外 国 語	総 合 産 業	理 数	国 際	国 際 関 係	国 際 情 報	芸 術	体 育	ス ポ ー ツ
平成 27 年 10 月 20 日	6,649	677	2,264	1,369	105	50	134	184	...	228	555	119	249	367	148	62	138
平成 26 年 10 月 20 日	6,922	677	2,297	1,409	148	33	128	224	...	267	648	121	255	378	137	48	152
平成 25 年 10 月 20 日	7,071	713	2,432	1,456	136	49	118	210	...	320	611	143	228	332	134	56	133
平成 24 年 10 月 20 日	7,143	735	2,618	1,481	162	27	147	240	...	285	584	99	218	231	122	51	143
平成 23 年 10 月 20 日	6,893	595	2,553	1,489	122	48	120	202	...	324	536	114	228	239	140	41	142
平成 22 年 10 月 20 日	6,608	735	2,364	1,417	141	46	139	208	...	262	468	99	200	235	149	34	111
平成 21 年 10 月 20 日	6,953	807	2,366	1,564	149	47	127	233	...	314	553	80	175	243	121	45	129
平成 20 年 10 月 20 日	6,802	803	2,453	1,366	146	52	131	222	...	329	544	104	162	176	132	44	138
平成 19 年 10 月 20 日	6,452	692	2,494	1,450	120	46	109	231	...	286	154	326	173	179	179	50	142
平成 18 年 10 月 20 日	5,888	704	2,746	1,425	149	25	116	141	167	236	39	79	61	...
鶴見区・神奈川区・港北区	475	12	217	67	5	6	19	13	...	1	63	11	5	45	3	5	3
横浜 緑区・青葉区・都筑区	357	28	76	24	-	2	9	4	...	6	79	16	25	37	34	3	14
横浜 旭区・瀬谷区・泉区	375	37	144	87	4	-	18	8	...	6	32	7	2	20	4	2	4
西区・保土ヶ谷区・戸塚区	382	27	132	104	4	1	10	6	...	2	36	11	3	38	5	2	1
南区・港南区・栄区	376	15	129	114	8	3	12	4	...	-	33	12	2	36	1	7	-
中区・磯子区・金沢区	276	7	108	58	9	-	6	1	...	-	24	12	3	40	5	3	-
川崎 川崎区・幸区・中原区	623	9	311	153	2	30	4	19	...	-	48	22	1	8	5	11	-
川崎 高津区・多摩区・宮前区・麻生区	420	28	218	29	-	7	2	6	...	5	43	16	16	20	9	15	6
相模原 相模原市	664	118	29	74	-	-	10	23	...	115	92	2	91	6	39	2	63
横浜 横須賀市・逗子市・三浦市・葉山町	593	2	285	18	60	1	4	85	...	1	20	6	69	31	1	9	1
鎌倉 鎌倉市・藤沢市	288	51	118	17	5	-	5	8	...	5	27	2	4	29	9	1	7
茅ヶ崎 茅ヶ崎市・寒川町	166	37	65	20	3	-	6	1	...	5	6	-	3	15	3	1	1
平塚 平塚市・大磯町・二宮町・中井町	501	161	151	155	3	-	4	1	...	1	8	1	1	10	2	-	3
秦野 秦野市・伊勢原市	177	26	68	37	-	-	6	1	...	11	5	-	5	5	8	-	5
小田原 小田原市・南足柄市・大井町・松田町・山北町 開成町・箱根町・真鶴町・湯河原町	347	9	113	196	1	-	2	-	...	3	4	-	6	4	3	1	5
厚木 厚木市・海老名市・愛川町・清川村	361	56	37	188	-	-	10	2	...	26	16	1	5	4	9	-	7
大和市 大和市・座間市・綾瀬市	268	54	63	28	1	-	7	2	...	41	19	-	8	19	8	-	18

(注) 1 国際情報・芸術・スポーツに関する学科は、平成19年度からの調査項目です。
 2 国際関係に関する学科は、平成20年度から国際に関する学科より分離した調査項目となっています。
 3 外国語に関する学科は、平成19年度から廃止された調査項目となっています。

第8表 県内公立高等学校(全日制の課程)専門学科への進学希望状況(2)

(単位:人)

区分	県立										市立					希望校を決めていない者															
	計	農業	工業	商業	水産	看護	福祉	外国語	総合産業	理数	国際関係	国際情報	芸術	スポーツ	計	工業	商業	家庭	福祉	理数	国際	体育	計	農業	工業	商業	福祉	理数	国際	国際関係	
																															農業
平成27年10月20日	5,097	675	2,020	762	105	134	152	...	228	119	249	367	148	138	1,537	236	603	50	32	435	119	62	15	2	8	4	-	1	-	-	
平成26年10月20日	5,264	675	2,017	824	148	128	183	...	267	100	255	378	137	152	1,637	263	584	33	41	547	121	48	21	2	17	1	-	1	-	-	
平成25年10月20日	5,368	712	2,133	823	136	118	180	...	320	119	228	332	134	133	1,676	277	629	49	30	492	143	56	27	1	22	4	-	-	-	-	
平成24年10月20日	5,557	734	2,375	832	162	147	204	...	285	104	218	231	122	143	1,573	232	649	27	35	480	99	51	13	1	11	-	1	-	-	-	
平成23年10月20日	5,422	593	2,274	952	122	120	154	...	324	134	228	239	140	142	1,419	241	529	48	46	401	113	41	52	2	38	8	2	1	1	-	
平成22年10月20日	5,251	735	2,091	915	141	139	178	...	262	95	200	235	149	111	1,336	262	496	46	30	373	95	34	21	-	11	6	-	-	4	-	
平成21年10月20日	5,443	805	2,078	1,017	149	127	194	...	314	91	175	243	121	129	1,464	262	529	47	39	462	80	45	46	2	26	18	-	-	-	-	
平成20年10月20日	5,346	801	2,186	893	146	131	175	...	329	77	162	176	132	138	1,394	226	465	52	45	461	101	44	62	2	41	8	2	6	3	-	
平成19年10月20日	5,106	687	1,978	886	120	109	191	...	286	113	242	173	179	142	1,292	479	555	46	38	41	83	50	54	5	37	9	2	...	1	-	
平成18年10月20日	4,604	704	2,257	874	149	116	101	167	236	1,216	433	539	25	40	39	79	61	68	-	56	12	-	
鶴見区・神奈川区・港北区	304	12	193	7	5	19	8	...	1	3	5	45	3	3	170	23	60	6	5	60	11	5	1	-	1	-	-	-	-	-	-
横浜	234	28	65	5	-	9	3	...	6	8	25	37	34	14	123	11	19	2	1	71	16	3	-	-	-	-	-	-	-	-	-
旭区・瀬谷区・泉区	285	37	142	36	4	18	8	...	6	4	2	20	4	4	89	1	51	-	-	28	7	2	1	-	1	-	-	-	-	-	-
西区・保土ヶ谷区・戸塚区	246	27	125	26	4	10	5	...	2	-	3	38	5	1	130	3	76	1	1	36	11	2	6	-	4	2	-	-	-	-	
南区・港南区・栄区	222	15	125	18	8	12	4	...	-	1	2	36	1	-	154	4	96	3	-	32	12	7	-	-	-	-	-	-	-	-	-
中区・磯子区・金沢区	176	7	102	2	9	6	1	...	-	1	3	40	5	-	100	6	56	-	-	23	12	3	-	-	-	-	-	-	-	-	-
川崎	224	8	193	1	2	4	1	...	-	1	1	8	5	-	398	118	152	30	18	47	22	11	1	-	-	-	-	-	-	-	-
高津区・多摩区・宮前区・麻生区	242	28	154	1	-	2	-	...	5	1	16	20	9	6	175	64	26	7	6	41	16	15	3	-	-	2	-	1	-	-	-
相模原	643	118	28	70	-	10	23	...	115	80	91	6	39	63	21	1	4	-	-	12	2	2	-	-	-	-	-	-	-	-	-
横浜	544	2	284	4	60	4	85	...	1	2	69	31	1	1	49	1	14	1	-	18	6	9	-	-	-	-	-	-	-	-	-
鎌倉	247	50	116	10	5	5	7	...	5	-	4	29	9	7	40	2	7	-	1	27	2	1	1	1	-	-	-	-	-	-	-
茅ヶ崎	157	37	65	18	3	6	1	...	5	-	3	15	3	1	9	-	2	-	-	6	-	1	-	-	-	-	-	-	-	-	-
平塚	487	161	151	150	3	4	1	...	1	-	1	10	2	3	14	-	5	-	-	8	1	-	-	-	-	-	-	-	-	-	-
秦野	165	26	68	30	-	6	1	...	11	-	5	5	8	5	12	-	7	-	-	5	-	-	-	-	-	-	-	-	-	-	-
小田原	340	9	111	196	1	2	-	...	3	-	6	4	3	5	5	-	-	-	-	4	-	1	2	-	2	-	-	-	-	-	-
厚木	335	56	36	169	-	10	2	...	26	11	5	4	9	7	26	1	19	-	-	5	1	-	-	-	-	-	-	-	-	-	-
大和市	246	54	62	19	1	7	2	...	41	7	8	19	8	18	22	1	9	-	-	12	-	-	-	-	-	-	-	-	-	-	-

(注) 1 国際情報・芸術・スポーツに関する学科は、平成19年度からの調査項目です。
 2 国際関係に関する学科は、平成20年度から国際に関する学科より分離した調査項目となっています。
 3 外国語に関する学科は、平成19年度から廃止された調査項目となっています。

第9表 県内公立高等学校(定時制の課程)専門学科への進学希望状況

(単位:人)

区分	公立						私立						希望校を決めていない者	
	合計			農業			工業			商業			工業	商業
	計	農業	工業	商業	計	農業	工業	商業	計	工業	商業			
平成27年10月20日	82	25	53	4	62	25	37	...	17	13	4	3	3	
平成26年10月20日	99	42	53	4	84	42	42	...	13	9	4	2	2	
平成25年10月20日	89	25	60	4	71	25	46	...	12	8	4	6	6	
平成24年10月20日	117	34	77	6	91	34	57	...	25	19	6	1	1	
平成23年10月20日	110	40	62	8	90	40	50	...	16	8	8	4	4	
平成22年10月20日	108	28	76	4	80	28	52	...	25	21	4	3	3	
平成21年10月20日	99	32	63	4	71	32	39	...	23	19	4	5	5	
平成20年10月20日	82	34	42	6	67	34	33	...	12	6	6	3	3	
平成19年10月20日	76	38	36	2	65	38	27	...	10	8	2	1	1	
平成18年10月20日	93	43	41	9	73	43	30	...	18	9	9	2	2	
鶴見区・神奈川区・港北区	10	1	9	-	9	1	8	...	-	-	-	1	1	
横浜区・青葉区・都筑区	11	-	11	-	8	-	8	...	1	1	-	2	2	
旭区・瀬谷区・泉区	6	-	6	-	5	-	5	...	1	1	-	-	-	
西区・保土ヶ谷区・戸塚区	4	-	4	-	3	-	3	...	1	1	-	-	-	
南区・港南区・栄区	2	2	-	-	2	2	-	...	-	-	-	-	-	
中区・磯子区・金沢区	4	2	2	-	4	2	2	...	-	-	-	-	-	
川崎区・幸区・中原区	8	-	5	3	-	-	-	...	8	5	3	-	-	
高津区・多摩区・宮前区・麻生区	4	-	3	1	-	-	-	...	4	3	1	-	-	
相模原市	1	-	1	-	-	-	-	...	1	1	-	-	-	
横須賀市・逗子市・三浦市・葉山町	20	19	1	-	20	19	1	...	-	-	-	-	-	
鎌倉市・藤沢市	5	1	4	-	4	1	3	...	1	1	-	-	-	
茅ヶ崎市・寒川町	-	-	-	-	-	-	-	...	-	-	-	-	-	
平塚市・大磯町・二宮町・中井町	-	-	-	-	-	-	-	...	-	-	-	-	-	
秦野市・伊勢原市	-	-	-	-	-	-	-	...	-	-	-	-	-	
小田原市・南足柄市・大井町・松田町・山北町 開成町・箱根町・真鶴町・湯河原町	6	-	6	-	6	-	6	...	-	-	-	-	-	
厚木市・海老名市・愛川町・清川村	1	-	1	-	1	-	1	...	-	-	-	-	-	
大和市・座間市・綾瀬市	-	-	-	-	-	-	-	...	-	-	-	-	-	

第11表 県内公立高等学校進学希望者の高等学校別希望状況（1）

※平成27年10月20日現在の希望状況であり、公立高等学校入学志願状況ではありません。

1 全日制普通科（単位：人）

(1) 普通科

学 校 名	希望者数 (募集定員)	学 校 名	希望者数 (募集定員)	学 校 名	希望者数 (募集定員)	学 校 名	希望者数 (募集定員)	学 校 名	希望者数 (募集定員)
県立 鶴 見	398 (317)	県立 柏 陽	556 (318)	県立 相 模 原 青 陵	251 (228)	県立 西 湘	493 (317)		
県立 横 浜 翠 嵐	732 (358)	県立 金 井	367 (358)	県立 横 須 賀	407 (278)	県立 足 柄	309 (238)		
県立 城 郷	361 (317)	県立 横 浜 栄	354 (278)	県立 横 須 賀 大 津 浜	462 (277)	県立 大 井	149 (238)		
県立 神 奈 川 総 合	417 (210)	県立 横 浜 立 野	299 (278)	県立 追 久 井 浜	259 (278)	県立 山 北	253 (197)		
県立 港 北	546 (317)	横浜市立 南 (注)2	17 (38)	県立 津 大	295 (238)	県立 厚 木	507 (358)		
県立 新 羽	429 (398)	県立 横 浜 緑 ケ 丘	568 (278)	県立 大 楠	89 (238)	県立 厚 木 東	367 (278)		
県立 岸 根	503 (318)	県立 磯 子	319 (317)	県立 逗 子	226 (277)	県立 厚 木 北	420 (276)		
横浜市立 東	457 (268)	県立 氷 取 沢	385 (358)	県立 三 浦 臨 葉	388 (278)	県立 厚 木 西	250 (278)		
県立 霧 が 丘	448 (397)	県立 釜 利 谷	247 (278)	県立 三 浦 臨 海	194 (238)	県立 厚 木 清 南	271 (230)		
県立 白 山	283 (356)	横浜市立 金 沢	671 (318)	県立 鎌 倉 倉	661 (318)	県立 海 老 名	749 (397)		
県立 市 ヶ 尾	744 (397)	県立 川 崎	311 (230)	県立 七 里 方 浜	478 (398)	県立 有 馬	492 (306)		
県立 田 奈	232 (237)	県立 新 城	574 (267)	県立 大 船	474 (397)	県立 愛 川 (注)3	207 (228)		
県立 元 川	478 (317)	県立 住 吉	602 (358)	県立 深 沢	292 (198)	県立 大 和	559 (277)		
県立 川 和	708 (317)	川崎市立 川 崎	263 (158)	県立 湘 南	781 (357)	県立 大 和 南	292 (318)		
県立 荏 田	473 (396)	川崎市立 橋 崎	504 (198)	県立 藤 沢 沢	563 (278)	県立 大 和 東	266 (277)		
県立 新 栄	417 (357)	県立 川 崎 北	375 (317)	県立 藤 沢 清 流	350 (278)	県立 大 和 西	428 (278)		
県立 希 望 ケ 丘	545 (317)	県立 多 摩 摩	525 (277)	県立 湘 南 台	460 (277)	県立 座 間	480 (277)		
県立 旭	341 (318)	県立 生 田	445 (356)	県立 茅 ヶ 崎	603 (357)	県立 綾 瀬	385 (358)		
県立 横 浜 旭 陵	183 (278)	県立 百 合 丘	403 (357)	県立 茅 ヶ 崎 北 陵	378 (278)	県立 綾 瀬 西	254 (317)		
県立 松 陽	338 (278)	県立 生 田 東	332 (357)	県立 鶴 嶺	469 (382)	希 望 校 未 定	1,209		
県立 瀬 谷	375 (318)	県立 菅 菅	247 (397)	県立 茅 ヶ 崎 西 浜	353 (398)				
県立 瀬 谷 西 沼	273 (358)	県立 麻 生	274 (318)	県立 寒 川	236 (358)	小 計	46,290 34,336		
県立 横 浜 平 沼	476 (277)	川崎市立 高 津	359 (278)	県立 平 塚 江 南	406 (318)				
県立 光 陵	403 (278)	県立 麻 溝 台	450 (358)	県立 高 浜	299 (237)	(2) 普通科(併設型中学校からの入学定員(注)4)			
県立 保 土 ケ 谷	345 (357)	県立 上 鶴 間	272 (317)	県立 大 磯	349 (278)	学 校 名	希望者数 (入学定員)		
県立 舞 岡	370 (317)	県立 上 鶴 溝	467 (238)	県立 二 宮	222 (278)	横 浜 市 立	157 (160)		
県立 上 矢 部	361 (357)	県立 相 模 原	477 (278)	県立 平 塚 湘 風	165 (228)				
県立 横 浜 桜 丘	232 (270)	県立 上 溝 南	367 (317)	県立 秦 野 野	530 (358)	小 計	157 160		
横浜市立 桜 丘	592 (318)	県立 橋 本 本	425 (262)	県立 秦 野 曾 屋	299 (278)				
横浜市立 戸 塚	630 (318)	県立 相 模 田 名	391 (278)	県立 伊 勢 原	313 (278)				
県立 永 谷	203 (278)	県立 城 山	268 (277)	県立 伊 志 田	331 (278)	全 日 制 普 通 科 計	希望者数 (定員)		
県立 横 浜 南 陵	379 (316)	県立 津 久 井	136 (198)	県立 小 田 原	445 (318)		46,447 34,496		

(注) 1 募集定員は、来年度の各学校の普通科の定員です。(コース設置校については、コース募集定員を含みます。)

2 併設型高等学校における募集定員です。

3 県立愛川高等学校の募集定員には、愛川町立中学校の連携募集(45名)を含みます。

4 併設型高等学校は、併設型中学校からの入学志願者選抜試験を行います。

第11表 県内公立高等学校進学希望者の高等学校別希望状況（2）

2 全日制専門学科（単位：人）

(1) 農業科		
学 校 名	希望者数	(募集定員)
県立 平塚農業	256	(195)
県立 相原	205	(117)
県立 中央農業	214	(195)
希 望 校 未 定	2	

(2) 工業科		
学 校 名	希望者数	(募集定員)
県立 神奈川工業	399	(313)
県立 商工	114	(118)
県立 磯子工業	181	(234)
県立 川崎工科	251	(238)
県立 向の岡工業	192	(234)
県立 横須賀工業	260	(234)
県立 平塚工科	251	(238)
県立 藤沢工科	198	(238)
県立 小田原城北工業	174	(234)
川崎市立 川崎総合科学	236	(195)
希 望 校 未 定	8	

(3) 商業科		
学 校 名	希望者数	(募集定員)
県立 商工	77	(118)
県立 平塚商業	173	(198)
県立 小田原総合ビジネス	223	(238)
県立 相原	82	(118)
県立 厚木商業	207	(278)
横浜市立 横浜商業	407	(238)
川崎市立 商業	196	(238)
希 望 校 未 定	4	

(4) 水産科		
学 校 名	希望者数	(募集定員)
県立 海洋科学	105	(157)

(5) 家庭科

学 校 名	希望者数	(募集定員)
川崎市立 川崎	50	(39)

(6) 看護科

学 校 名	希望者数	(募集定員)
県立 二俣川看護福祉	134	(78)

(7) 福祉科

学 校 名	希望者数	(募集定員)
県立 二俣川看護福祉	47	(78)
県立 横須賀明光	86	(78)
県立 津久井	19	(39)
川崎市立 川崎	32	(39)
希 望 校 未 定	0	

(8) 総合産業科

学 校 名	希望者数	(募集定員)
県立 神奈川総合産業	228	(238)

(9) 理数科

学 校 名	希望者数	(募集定員)
県立 弥栄	119	(78)
横浜市立 横浜サイエンスフロンティア	408	(238)
川崎市立 川崎総合科学	27	(39)
希 望 校 未 定	1	

(10) 国際科

学 校 名	希望者数	(募集定員)
横浜市立 横浜商業	64	(35)
川崎市立 橋	55	(39)
希 望 校 未 定	0	

(11) 国際関係科

学 校 名	希望者数	(募集定員)
県立 弥栄	172	(73)
県立 横須賀明光	77	(78)
希 望 校 未 定	0	

(12) 国際情報科

学 校 名	希望者数	(募集定員)
県立 横浜国際	367	(218)

(13) 芸術科

学 校 名	希望者数	(募集定員)
県立 弥栄	148	(78)

(14) 体育科

学 校 名	希望者数	(募集定員)
川崎市立 橋	62	(39)

(15) スポーツ科

学 校 名	希望者数	(募集定員)
県立 弥栄	138	(78)

全日制 専門学科 計		
	6,649	5,948

(注) 募集定員は、来年度の専門学科別各学校の
定員です。

3 全日制総合学科（単位：人）

学 校 名	希望者数	(募集定員)
県立 鶴見総合	348	(258)
県立 横浜清陵総合	275	(278)
県立 金沢総合	277	(278)
県立 横浜緑園総合	258	(278)
県立 大師	243	(278)
県立 麻生総合	169	(278)
県立 藤沢総合	434	(278)
県立 相模原総合	257	(278)
県立 秦野総合	186	(238)
県立 座間総合	293	(228)
県立 吉田島総合	252	(198)
横浜市立 みなと総合	451	(238)
横須賀市立 横須賀総合	619	(320)
希 望 校 未 定	17	

全日制 総合学科 計		
	4,079	3,426

(注) 募集定員は、来年度の各学校の総合学科の
定員です。

第11表 県内公立高等学校進学希望者の高等学校別希望状況（3）

4 定時制普通科（単位：人）

学 校 名	希望者数	(募集定員)
県立 横 浜 翠 風	22	(140)
県立 希 望 ケ 丘	23	(140)
県立 川 崎	13	(70)
県立 横 須 賀	9	(70)
県立 追 浜	8	(70)
県立 湘 南	29	(105)
県立 小 田 原	10	(70)
県立 茅 ヶ 崎	11	(70)
県立 厚 木 清 南	31	(140)
県立 伊 勢 原	18	(70)
県立 津 久 井	8	(70)
県立 横 浜 明 朋	133	(280)
県立 相 模 向 陽 館	143	(260)
横 浜 市 立 戸 塚	18	(140)
川 崎 市 立 川 崎	35	(140)
川 崎 市 立 橘	9	(70)
川 崎 市 立 高 津	22	(105)
希 望 校 未 定	38	
定時制 普通科 計	580	2,010

(注) 募集定員は、来年度の各学校の普通科の定員です。

5 定時制専門学科（単位：人）

(1) 農業科

学 校 名	希望者数	(募集定員)
県立 平塚農業初声分校	25	(35)

(2) 工業科

学 校 名	希望者数	(募集定員)
県立 神奈川工業	30	(140)
県立 小田原城北工業	7	(35)
川崎市立川崎総合科学	13	(35)
希 望 校 未 定	3	

(3) 商業科

学 校 名	希望者数	(募集定員)
川崎市立商業	4	(35)

定時制 専門学科 計	82	280
------------	----	-----

(注) 募集定員は、来年度の専門学科別各学校の定員です。

6 定時制総合学科（単位：人）

学 校 名	希望者数	(募集定員)
県立 神奈川総合産業	31	(105)
県立 磯子工業	13	(105)
県立 向の岡工業	12	(105)
県立 平塚商業	18	(70)
県立 秦野総合	8	(70)
横浜市立横浜総合	216	(360)
横須賀市立横須賀総合	41	(70)
希 望 校 未 定	6	

定時制 総合学科 計	345	885
------------	-----	-----

(注) 募集定員は、来年度の各学校の総合学科の定員です。

7 通信制普通科（単位：人）

学 校 名	希望者数	(募集定員)
県立 横浜修悠館	120	(1250)
県立 厚木清南	35	(270)
希 望 校 未 定	17	

通信制 普通科 計	172	1,520
-----------	-----	-------

(注) 募集定員は、来年度の各学校の普通科の定員です。