

平成23年度 公立中学校卒業予定者の進路希望の状況

本件は、神奈川県が実施した「平成23年度公立中学校卒業予定者の進路希望調査」の調査結果を集計し、とりまとめたものです。(昭和30年度より調査開始)

- 調査期日:平成23年10月20日
- 調査対象:県内の公立中学校414校(分校2校を含む)の3年生(67,854人)

※公立高等学校への入学志願状況ではありません。

【ポイント】

■ 高等学校等への進学を希望する割合が前年度より0.2ポイント上昇<表1>

平成24年3月に県内の公立中学校を卒業する予定者総数67,854人のうち、現時点での高等学校等進学希望者数は65,175人、全体に占める割合は96.1%であり、前年度より0.2ポイント上昇しました。

高等学校(定時制)、高等学校(通信制)への進学希望率はそれぞれ低下しており、高等学校(全日制)への進学希望者が増加している傾向がうかがえます。

■ 旧学区外の高等学校(全日制・普通科)への進学を希望する生徒の割合が上昇<表2>

旧学区を越えて、高等学校(全日制・普通科)への進学を希望する生徒の割合は43.3%(前年度比1.3ポイント上昇)となり、学区が撤廃された平成17年度入学生を対象とした平成16年度調査以来、7年連続して上昇しています。

表1 公立中学校卒業予定者の進路希望状況(総括表)

区分	平成23年度		平成22年度		年度比較	
	人数	構成比	人数	構成比	人数	構成比
卒業予定者総数	67,854人	100.0%	66,472人	100.0%	1,382人	
高等学校等進学希望者	65,175人	96.1%	63,746人	95.9%	1,429人	0.2
高等学校(全日制)進学希望者	62,020人	91.4%	60,611人	91.2%	1,409人	0.2
高等学校(定時制)進学希望者	1,249人	1.8%	1,270人	1.9%	△21人	△0.1
高等学校(通信制)進学希望者	810人	1.2%	885人	1.3%	△75人	△0.1
上記以外への進学希望者(注)	1,096人	1.6%	980人	1.5%	116人	0.1
専修学校(高等課程)進学希望者	407人	0.6%	374人	0.6%	33人	0.0
専修学校(一般課程)等入学希望者	98人	0.1%	88人	0.1%	10人	0.0
公共職業能力開発施設等入学希望者	7人	0.0%	7人	0.0%	0人	0.0
就職希望者(就職のみ)	232人	0.3%	208人	0.3%	24人	0.0
その他の進路希望者	131人	0.2%	99人	0.1%	32人	0.1
進路希望未決定者	1,804人	2.7%	1,950人	2.9%	△146人	△0.2

(注) 1. 「上記以外への進学希望者」とは、特別支援学校高等部、高等専門学校、高等学校別科及び中等教育学校後期課程への進学希望者をいいます。

2. 構成比は卒業予定者総数に対する割合で、小数点以下第2位を四捨五入しているため内訳の計が100.0にならない場合があります。

表2 旧学区を越えて高等学校(全日制・普通科)への進学を希望する生徒の割合の推移

23年度	22年度	21年度	20年度	19年度	18年度	17年度	16年度
43.3%	42.0%	40.7%	39.1%	36.2%	33.6%	30.3%	25.7%

平成23年度

公立中学校卒業予定者の進路希望の状況

本件は、神奈川県が実施した「公立中学校卒業予定者の進路希望調査」の調査結果を集計し、とりまとめたものです。

- 1 調査期日 平成23年10月20日
- 2 調査対象 県内の公立中学校414校（分校2校を含む）の3年生(67,854人)
- 3 調査事項 平成23年度卒業予定者に関する次の事項
 - (1) 高等学校本科（全日制、定時制、通信制課程）及び別科への進学希望者数
 - (2) その他の学校（中等教育学校後期課程、高等専門学校、特別支援学校高等部）への進学希望者数
 - (3) 専修学校等への進・入学希望者数
 - (4) 就職希望者数
 - (5) その他の進路希望者数
 - (6) 県内公立高等学校の課程別・学科別・学校別進学希望者数

※公立高等学校への入学志願状況ではありません。

目 次

用語の定義	1
結果の概要	3
I 概況	3
II 高等学校等進学希望状況	4
統計表	11
第1表 総括表	12
第2表 総括表〈構成比〉	13
第3表 高等学校(全日制の課程)への 普通科・専門学科・総合学科別進学希望状況	14
第4表 高等学校(全日制の課程)への 普通科・専門学科・総合学科別進学希望状況〈構成比〉	15
第5表 高等学校(定時制の課程)への 普通科・専門学科・総合学科別進学希望状況	16
第6表 高等学校(定時制の課程)への 普通科・専門学科・総合学科別進学希望状況〈構成比〉	17
第7表 高等学校(通信制の課程)、高等学校別科、中等教育学校後期課程、 高等専門学校、特別支援学校への進学希望状況	18
第8表 県内公立高等学校(全日制の課程)専門学科への進学希望状況	20
第9表 県内公立高等学校(定時制の課程)専門学科への進学希望状況	21
第10表 県内公立高等学校(全日制の課程)普通科 進学希望者の市区町村別進学希望状況	22
第11表 県内公立高等学校(全日制の課程)進学希望者の学科別進学希望状況	24
第12表 県内公立高等学校進学希望者の高等学校別希望状況	25

用語の定義

1 卒業予定者

平成24年3月に公立中学校を卒業予定の者をいいます。

2 高等学校等進学希望者

高等学校本科（全日制、定時制、通信制）、高等学校別科(注1)、中等教育学校後期課程、高等専門学校、特別支援学校高等部へ進学を希望する者をいいます。

なお、陸上自衛隊高等工科大学に入学を希望する者は、少年自衛官制度により高等学校の通信教育を受けるので、高等学校本科通信制進学希望者に含みます。

また、専修学校、各種学校（洋裁学校、予備校等）、海外の高等学校又はこれに相当する学校、職業能力開発促進法に規定する職業能力開発施設、その他学校教育法でいう学校以外の学校に類似する教育訓練施設への入学希望者は除きます。

(注1) 高等学校別科とは、中学校を卒業した者又はそれと同等以上の学力があると認められた者に対して、特別の技能教育を施すことを目的とする課程です。修業年限は1年以上です。

3 専修学校・各種学校進入学希望者

専修学校(注2)又は各種学校(注3)に進学、入学を希望する者をいいますが、2の定義に該当する学校にも進学を希望している場合は『高等学校等進学希望者』として扱いません。

(注2) 専修学校（高等課程）とは、中学校を卒業した者又はそれと同等以上の学力があると認められた者を入学資格とする課程です。

専修学校（一般課程）とは、特に入学資格を定めない課程です。

(注3) 各種学校は、洋裁学校や予備校等で、特に入学資格を定めていない学校です。学校教育法及び各種学校設置基準によります。

4 公共職業能力開発施設等入学希望者

公共職業能力開発施設等(注4)に入学を希望している者をいいますが、2又は3の定義に該当する学校にも進学又は入学を希望している場合は『高等学校等進学希望者』又は『専修学校・各種学校進入学希望者』として扱います。

(注4) 公共職業能力開発施設とは、職業能力開発促進法に基づき設置された施設です。

学校教育法以外の法律に基づき設置された、給与が支給されない教育訓練機関へ入学を希望している者も、「公共職業能力開発施設等入学希望者」として扱っています。

5 就職希望者

就職を希望する者をいいます。就職とは、給料、賃金、利潤、報酬その他経常的収入を得る仕事（自営業を含む）に就くことをいいますが、家事手伝いや臨時的な仕事に就くことは就職に含みません。

6 その他の進路希望者

上記2～5以外の進路を希望する者で、高等学校への進学準備、家事手伝い、長期にわたる入院・療養、福祉施設等(注5)、海外の高等学校等に入学を希望する者などをいいます。

(注5) 福祉施設等希望者とは、児童福祉施設、更生施設、授産施設、自立支援法施設等への入所又は通所を希望している者を指します。

7 進路希望未決定者

調査期日現在において、上記2～6のいずれの進路を取るか未決定の者をいいます。

8 希望校を決めていない者

調査期日現在において、全日制、定時制、通信制の県内公立高等学校への進学を希望する者のうち、希望する学科を決めているがいずれの高等学校かを決めていない者をいいます。

結果の概要

I 概況（表1及び図1参照）

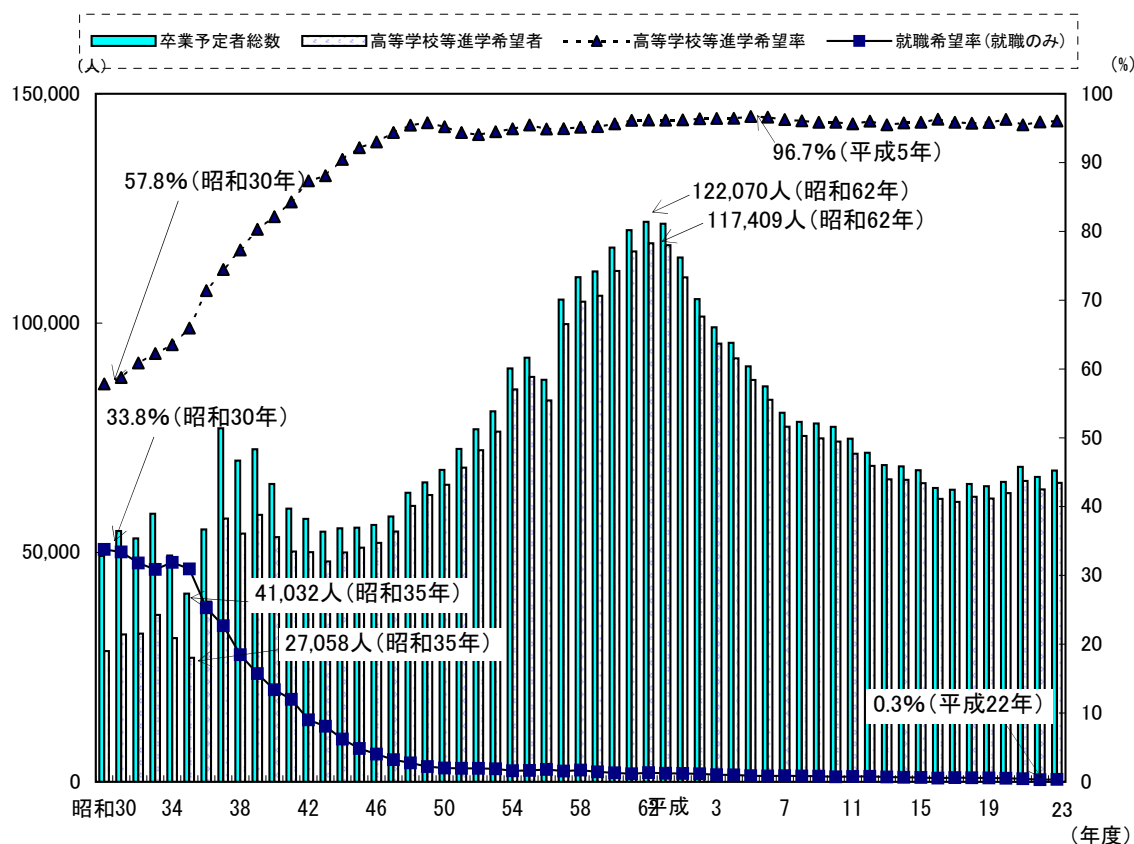
平成23年度（平成24年3月）の公立中学校卒業予定者の進路希望状況は、表1のとおりです。

表1 公立中学校卒業予定者の進路希望状況〔総括表〕

区分	平成23年度		平成22年度		増減	
	人数	構成比	人数	構成比	人数	構成比
卒業予定者総数	67,854人	100.0%	66,472人	100.0%	1,382人	
高等学校等進学希望者	65,175人	96.1%	63,746人	95.9%	1,429人	0.2%
専修学校（高等課程）進学希望者	407人	0.6%	374人	0.6%	33人	0.0%
専修学校（一般課程）等入学希望者	98人	0.1%	88人	0.1%	10人	0.0%
公共職業能力開発施設等入学希望者	7人	0.0%	7人	0.0%	0人	0.0%
就職希望者（就職のみ）	232人	0.3%	208人	0.3%	24人	0.0%
その他の進路希望者	131人	0.2%	99人	0.1%	32人	0.1%
進路希望未決定者	1,804人	2.7%	1,950人	2.9%	△146人	△0.2%

（注）構成比は、卒業予定者総数に対する割合で、小数点以下第2位を四捨五入しているため、内訳の計が100.0にならない場合があります。

昭和30年度以降の卒業予定者総数及び高等学校等進学希望者数並びに進学希望率及び就職希望率の推移は、図1のとおりです。



※ 図中のラベルは調査開始以来の最高、最低の数値であり、構成比は小数第2位で比較したものです。

図1 卒業予定者及び高等学校等進学希望者数並びに進学希望率及び就職希望率の推移

II 高等学校等進学希望状況

1 高等学校（本科）進学希望状況（表2及び図2参照）

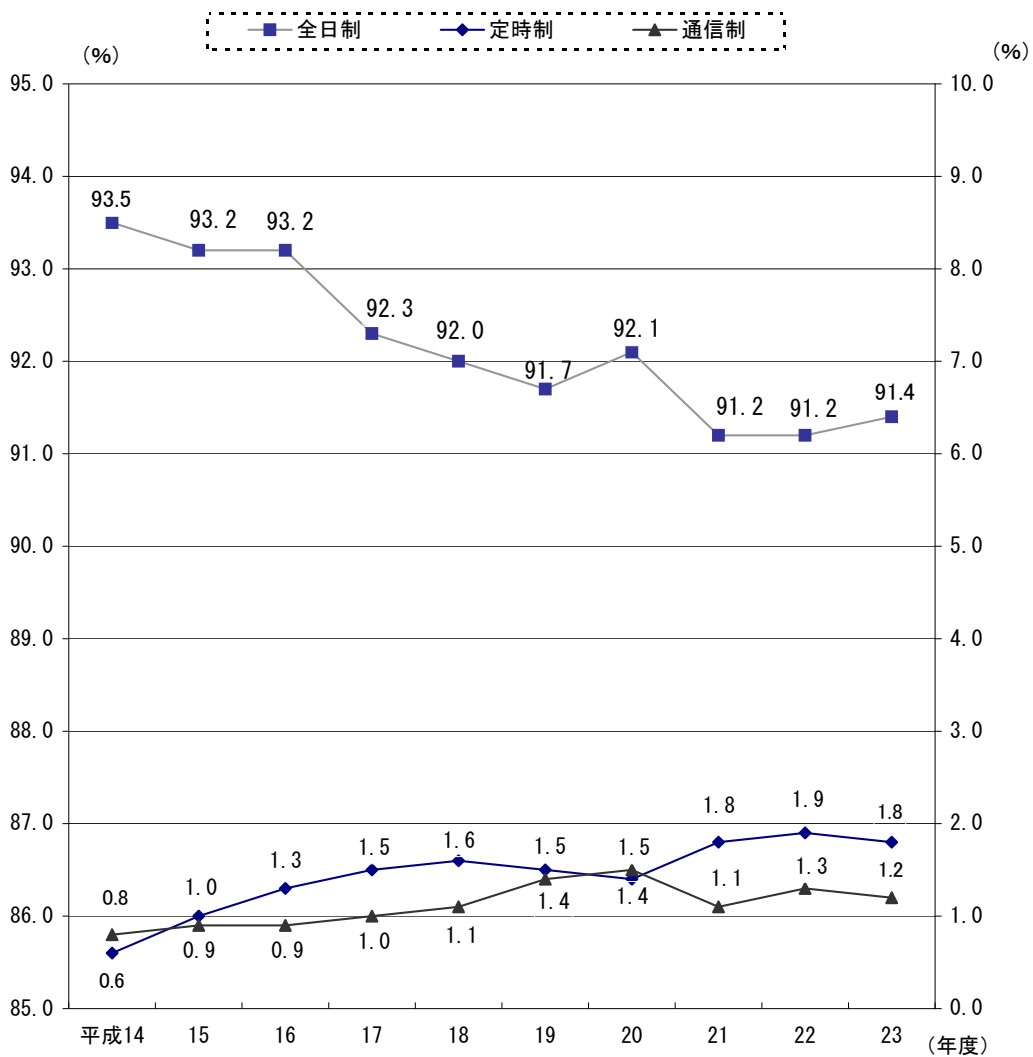
高等学校（本科）への課程別進学希望状況は、表2及び図2のとおりです。

表2 高等学校（本科）課程別進学希望状況

区分	平成23年度		平成22年度		増減	
	人数	構成比	人数	構成比	人数	構成比
全日制	62,020人	91.4%	60,611人	91.2%	1,409人	0.2%
定時制	1,249人	1.8%	1,270人	1.9%	△21人	△0.1%
通信制	810人	1.2%	885人	1.3%	△75人	△0.1%

(注) 構成比は、卒業予定者総数に対する割合で、小数点以下第2位を四捨五入しています。

(平成23年度卒業予定者総数 67,854人 平成22年度卒業予定者総数 66,472人)



※全日制の推移は図左の軸目盛を、定時制・通信制の推移は図右の軸目盛を参照してください。

図2 高等学校（本科）課程別進学希望状況の推移

2 高等学校（全日制）進学希望者（表3～4及び図3～4参照）

高等学校（全日制）進学希望者の県内・県外別、国公・私立別進学希望状況は、表3及び図3のとおりです。

表3 県内公立・県内私立・県外国公立・県外私立高等学校（全日制）進学希望状況

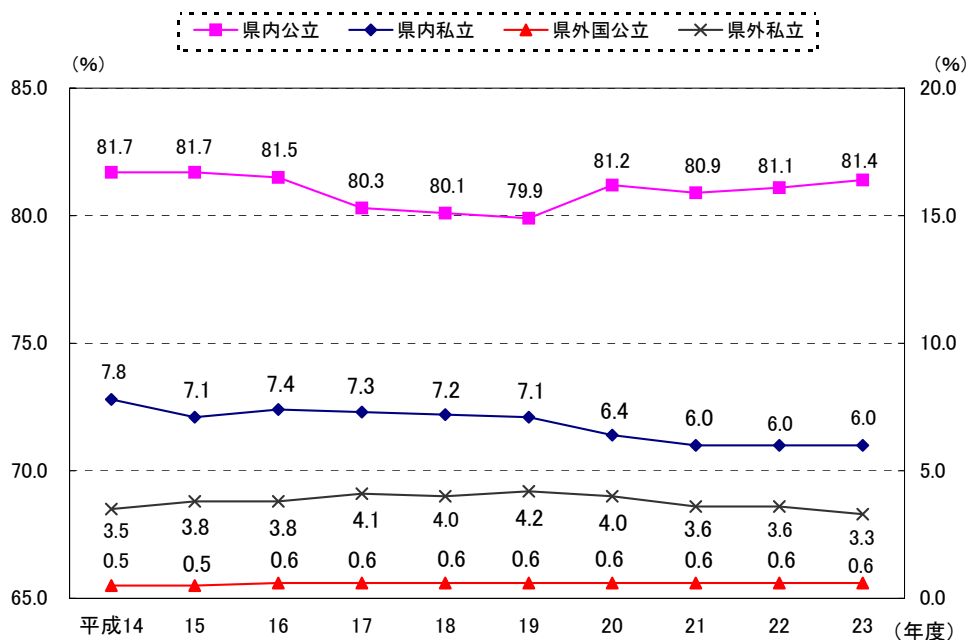
区 分	平成23年度		平成22年度		増 減		(参考)平成22年度進路状況	
	人 数	構 成 比	人 数	構 成 比	人 数	構 成 比	人 数	構 成 比
全日制高等学校 計	62,020人	91.4 %	60,611人	91.2 %	1,409人	0.2 %	58,381人	87.8 %
県内公立高等学校	55,261人	81.4 %	53,886人	81.1 %	1,375人	0.3 %	40,164人	60.4 %
県内私立高等学校	4,088人	6.0 %	3,964人	6.0 %	124人	0.0 %	12,972人	19.5 %
県外国公立高等学校	423人	0.6 %	400人	0.6 %	23人	0.0 %	392人	0.6 %
県外私立高等学校	2,248人	3.3 %	2,361人	3.6 %	△ 113人	△ 0.3 %	4,853人	7.3 %

(注) 構成比は、卒業予定者総数に対する割合で、小数点以下第2位を四捨五入しています。

(平成23年度卒業予定者総数 67,854人 平成22年度卒業予定者総数 66,472人)

平成22年度進路状況の人数は、平成22年度公立中学校等卒業者の進路状況調査(平成23年8月2日公表)によるものです。

構成比は、平成22年度卒業者総数66,521人に対する割合で、小数点以下第2位を四捨五入しています。



※ 県内公立の推移は図左の軸目盛を、県内私立・県外国公立・県外私立の推移は図右の軸目盛を参照してください。

図3 県内公立・県内私立・県外国公立・県外私立別高等学校（全日制）進学希望状況の推移

高等学校(全日制)進学希望者の普通科・専門学科・総合学科別進学希望状況は、表4及び図4のとおりです。

表4 高等学校（全日制）学科別進学希望状況

区 分	平成 23 年度		平成 22 年度		増 減	
	人 数	構 成 比	人 数	構 成 比	人 数	構 成 比
全 日 制 計	62,020人	100.0 %	60,611人	100.0 %	1,409人	
普 通 科	50,746人	81.8 %	49,916人	82.4 %	830人	△ 0.6 %
専 門 学 科	7,265人	11.7 %	6,916人	11.4 %	349人	0.3 %
総 合 学 科	4,009人	6.5 %	3,779人	6.2 %	230人	0.3 %

(注) 構成比は、全日制高等学校進学希望者総数に対する割合で、小数点以下第2位を四捨五入しているため、内訳の計が100.0にならない場合があります。

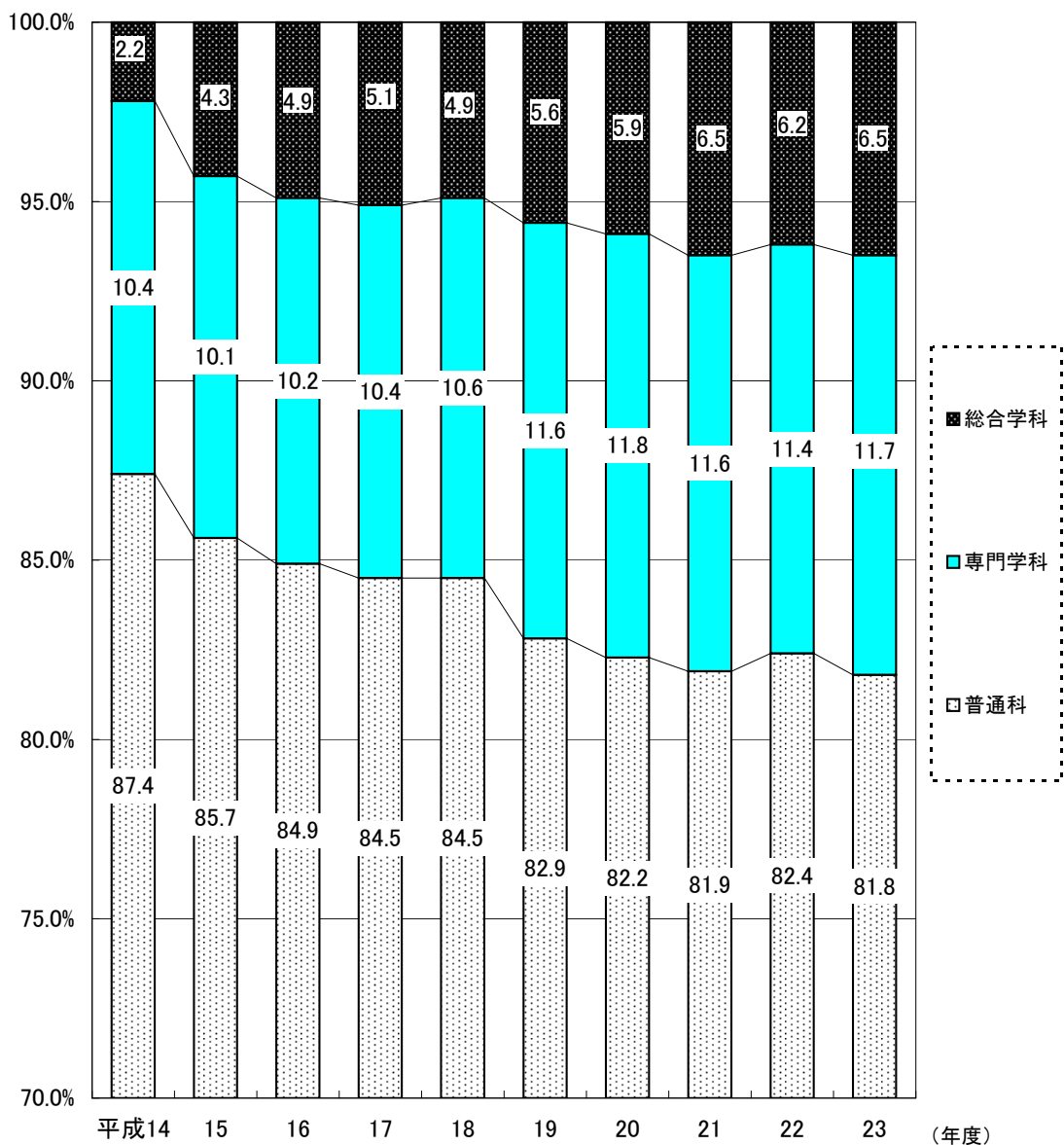


図4 高等学校（全日制）学科別進学希望状況の推移

3 高等学校（定時制）進学希望者（表5～6及び図5参照）

高等学校（定時制）への進学希望者の状況は、表5及び図5のとおりです。

表5 高等学校（定時制）進学希望状況

区 分	平成23年度		平成22年度		増 減	
	人 数	構 成 比	人 数	構 成 比	人 数	構 成 比
定 時 制 計	1,249人	1.8 %	1,270人	1.9 %	△ 21人	△ 0.1 %
県 内 公 立 高 等 学 校	1,237人	1.8 %	1,254人	1.9 %	△ 17人	△ 0.1 %
県 内 私 立 高 等 学 校	-	-	-	-	-	-
県 外 公 立 高 等 学 校	12人	0.0 %	16人	0.0 %	△ 4人	0.0 %
県 外 私 立 高 等 学 校						

(注) 構成比は、卒業予定者総数に対する割合で、小数点以下第2位を四捨五入しています。

(平成23年度卒業予定者総数 67,854人 平成22年度卒業予定者総数 66,472人)

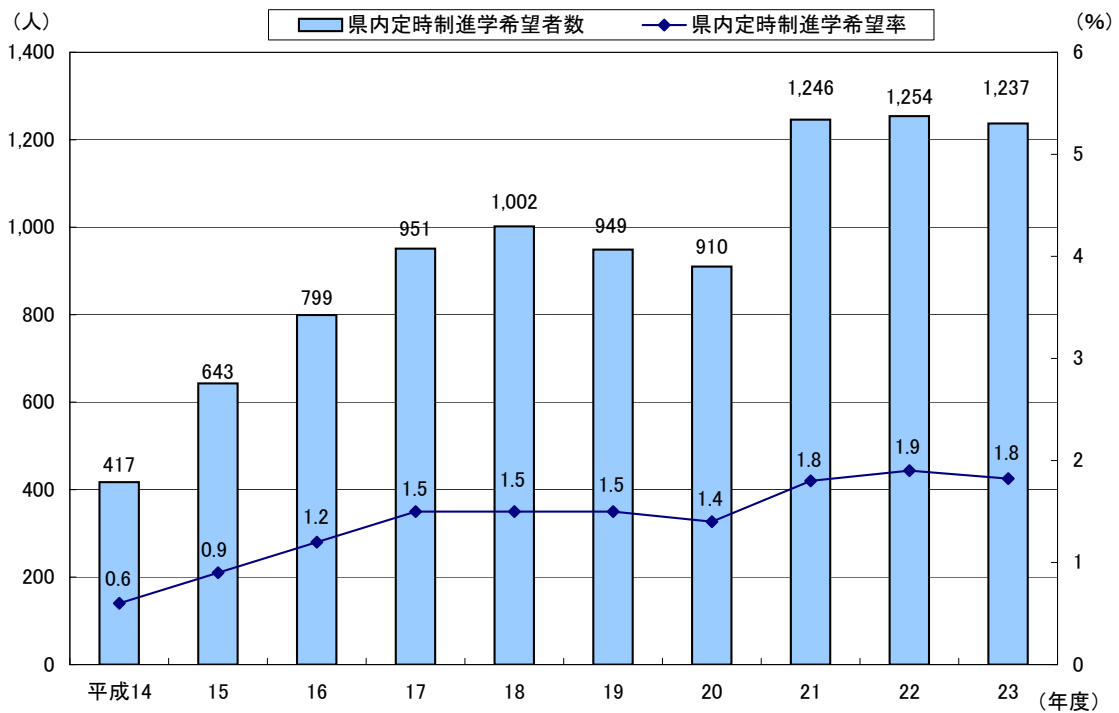


図5 県内高等学校（定時制）進学希望状況の推移

県内高等学校（定時制）進学希望者の学科別進路希望状況は、表6のとおりです。

表6 県内高等学校（定時制）学科別進学希望状況

区 分	平成23年度		平成22年度		増 減	
	人 数	構 成 比	人 数	構 成 比	人 数	構 成 比
定 時 制 計	1,237人	100.0 %	1,254人	100.0 %	△ 17人	
普 通 科	672人	54.3 %	653人	52.1 %	19人	2.2 %
専 門 学 科	110人	8.9 %	108人	8.6 %	2人	0.3 %
綜 合 学 科	455人	36.8 %	493人	39.3 %	△ 38人	△ 2.5 %

(注) 構成比は、高等学校（定時制）進学希望者総数に対する割合で、小数点以下第2位を四捨五入しているため、内訳の計が

100.0にならない場合があります。

4 高等学校（通信制）進学希望者（表7及び図6参照）

高等学校（通信制）への進学希望者の状況は、表7及び図6のとおりです。

表7 高等学校（通信制）進学希望状況

区 分	平成23年度		平成22年度		増 減	
	人 数	構 成 比	人 数	構 成 比	人 数	構 成 比
通 信 制 計	810人	1.2 %	885人	1.3 %	△ 75人	
県 内 県 立 高 等 学 校	239人	0.4 %	356人	0.5 %	△ 117人	△ 0.1 %
県 内 私 立 高 等 学 校	328人	0.5 %	309人	0.5 %	19人	0.0 %
県 外 公 立 高 等 学 校	0人	0.0 %	0人	0.0 %	0人	0.0 %
県 外 私 立 高 等 学 校	243人	0.4 %	220人	0.3 %	23人	0.1 %

(注) 1. 県内にキャンパス(通学する校舎)がある場合でも、本部所在地が県外であれば「県外」に区分されます。

(例; 飛鳥未来高等学校、クラーク記念国際高等学校、星瑠国際高等学校 等)

2. 構成比は、卒業予定者総数に対する割合で、小数点以下第2位を四捨五入しています。

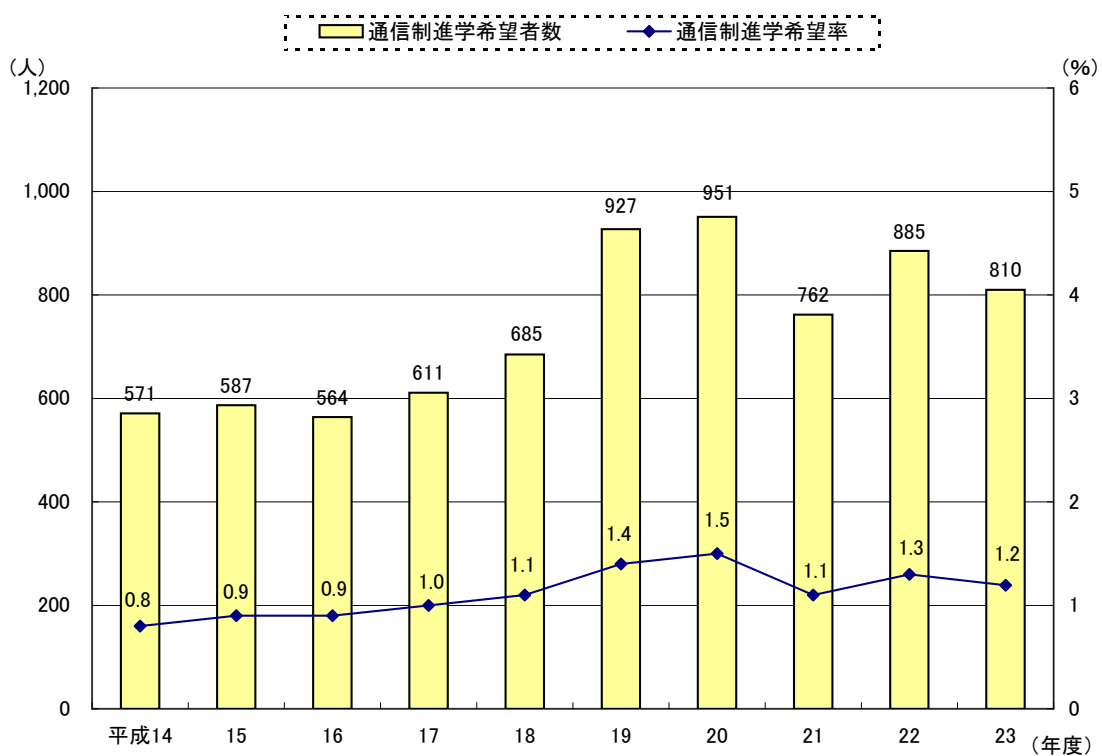


図6 高等学校（通信制）進学希望状況の推移

(注) 通信制進学希望率は、卒業予定者総数に対する割合で、小数点以下第2位を四捨五入しています。

5 特別支援学校高等部進学希望者（表8及び図7参照）

特別支援学校高等部への進学希望者の状況は、表8及び図7のとおりです。

表8 特別支援学校高等部進学希望状況

区 分	平成23年度		平成22年度		増 減	
	人 数	構 成 比	人 数	構 成 比	人 数	構 成 比
特 別 支 援 学 校 高 等 部	954人	1.4%	833人	1.3%	121人	0.1%

(注) 構成比は、卒業予定者総数に対する割合で、小数点以下第2位を四捨五入しています。

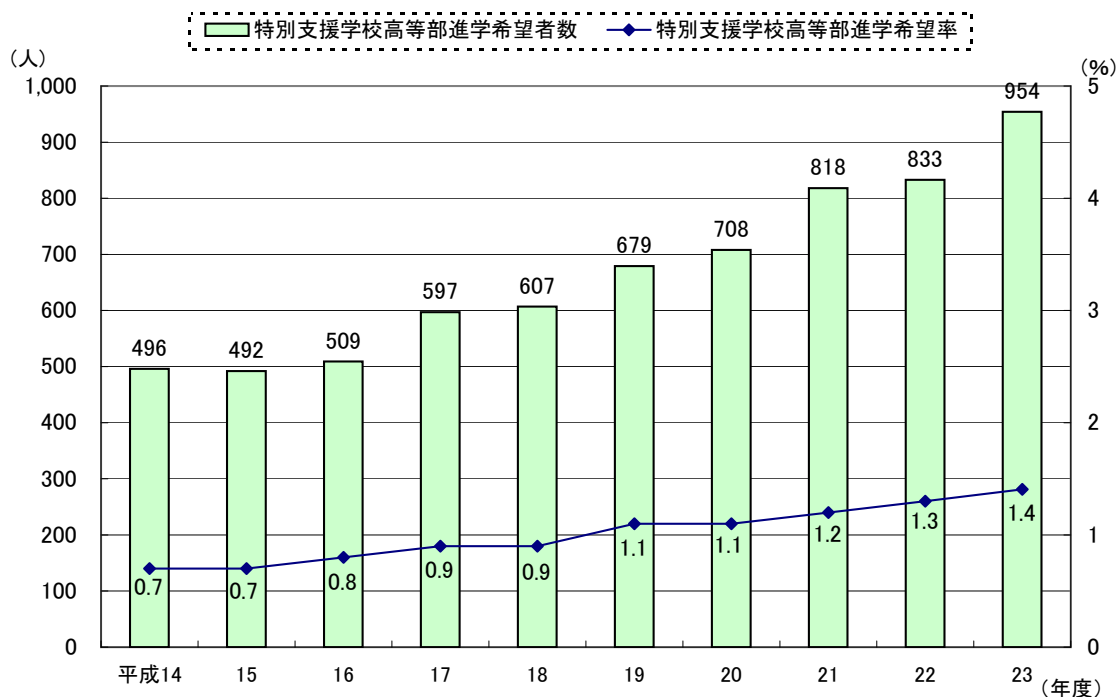


図7 特別支援学校高等部進学希望状況の推移

(注) 特別支援学校高等部進学希望率は、卒業予定者総数に対する割合で、小数点以下第2位を四捨五入しています。

6 同一地域内(外)の高等学校(全日制・普通科)への進学希望状況(表9及び図8参照)

旧学区内(中学校が所在する市区町村と同一地域)の高等学校(全日制・普通科)への進学希望状況の推移は表9及び図8のとおりです。

※ 平成17年度の入学生(平成16年度の調査対象者)から県立高校の通学区域(学区)が撤廃されています。

表9 同一地域内(外)の高等学校(全日制・普通科)への進学希望状況の推移

	県内公立高等学校 (全日制・普通科) 進学希望者総数	中学校が所在する市区町 村と同一の地域内への 進学希望者数(構成比)	中学校が所在する市区町村 と同一の地域外への 進学希望者数(構成比)
平成16年度	42,150 人	31,334人 (74.3%)	10,816人 (25.7%)
平成17年度	41,254 人	28,767人 (69.7%)	12,487人 (30.3%)
平成18年度	41,887 人	27,810人 (66.4%)	14,077人 (33.6%)
平成19年度	40,457 人	25,831人 (63.8%)	14,626人 (36.2%)
平成20年度	41,073 人	25,013人 (60.9%)	16,060人 (39.1%)
平成21年度	43,502 人	25,796人 (59.3%)	17,706人 (40.7%)
平成22年度	42,354 人	24,575人 (58.0%)	17,779人 (42.0%)
平成23年度	43,033 人	24,397人 (56.7%)	18,636人 (43.3%)

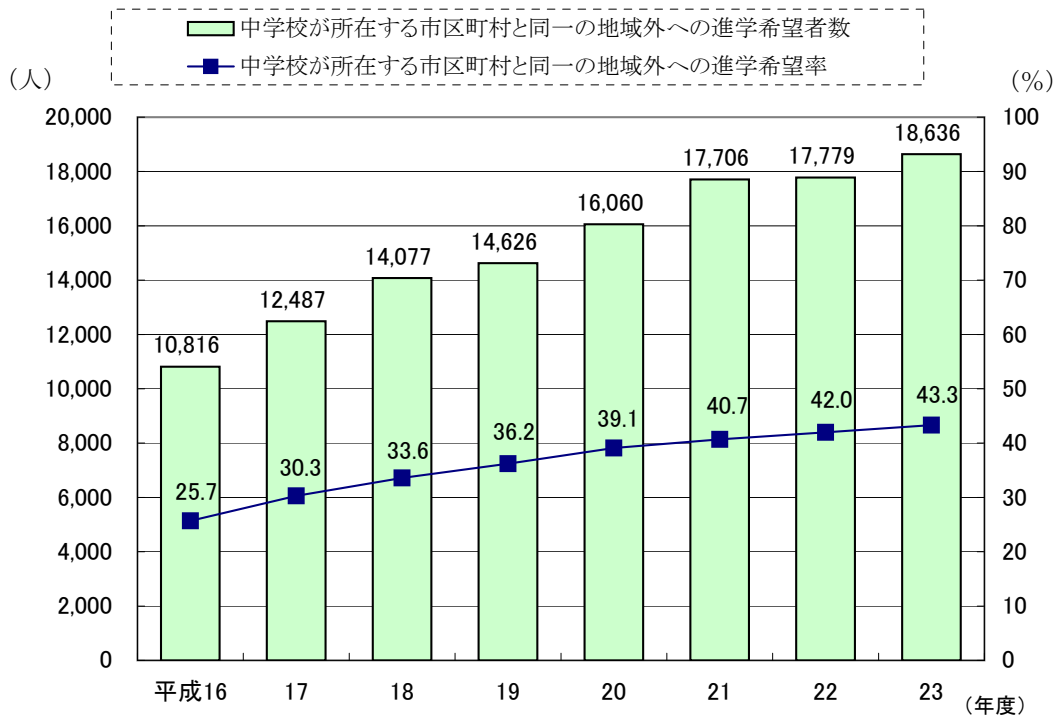


図8 同一地域外の高等学校(全日制・普通科)への進学希望状況の推移

統計表

1. 統計表中の符号の用法は、次のとおりです。

「—」	計数がない場合
「…」	調査対象とならなかった場合
「0.0」	計数が単位未満の場合

2. 構成比は四捨五入しているため、合計が100.0にならない場合があります。

第1表 総括表

区分	卒業予定者総数	(A) 高等学校等進学科										希望者				(E) 就職の希望者	(F) 進路の希望者	(G) 進路希望未決定者					
		高等学					校					高等専門学校	特別支援学校	(D) 公共職業能力開発施設等									
		全		日		計	定		時		通信制				高等学				中等教育学校	後期課程			
		公立	私立	公立	私立		公立	私立	本	別													
計	公立	私立	公立	私立	公立	私立	公立	私立	公立	私立	全	日	定	時	制	科	別	科					
平成23年10月20日	67,854	62,020	55,261	4,088	423	2,248	1,249	1,237	...	12	810	6	-	-	-	136	954	79	7	232	131	1,804	
平成22年10月20日	66,472	63,746	60,611	53,886	3,964	400	2,361	1,270	1,254	...	16	885	11	9	136	833	60	7	208	99	1,950		
平成21年10月20日	68,679	65,563	62,621	55,587	4,155	418	2,461	1,263	1,246	...	17	762	9	9	110	818	97	1	309	165	2,081		
平成20年10月20日	65,375	62,939	60,224	53,104	4,153	362	2,605	927	910	...	11	6	3	-	126	708	255	37	47	334	159	1,595	
平成19年10月20日	64,448	61,762	59,095	51,496	4,548	365	2,686	962	949	...	7	6	927	3	99	679	271	26	44	22	363	140	1,820
平成18年10月20日	64,918	62,136	59,698	52,000	4,683	414	2,601	1,022	1,002	...	8	12	685	3	118	607	326	49	63	9	380	174	1,781
平成17年10月20日	63,666	61,037	58,742	51,130	4,667	358	2,587	983	951	...	10	22	611	2	101	597	325	44	70	21	381	154	1,634
平成16年10月20日	64,062	61,695	59,719	52,192	4,755	366	2,406	812	799	...	4	9	564	3	85	509	296	37	63	21	350	132	1,468
平成15年10月20日	67,925	65,113	63,283	55,514	4,845	372	2,552	658	642	...	4	11	587	1	92	492	223	31	62	20	430	135	1,911
平成14年10月20日	68,763	65,855	64,266	56,148	5,389	344	2,385	429	414	...	5	7	571	4	88	496	403	19	445	152	1,889		
鶴見区・神奈川区・港北区	4,721	4,475	4,224	3,767	249	30	178	96	95	...	1	78	-	-	7	70	19	2	1	14	7	202	
緑区・青葉区・都筑区	5,580	5,444	5,244	4,235	463	104	442	44	43	...	1	83	-	-	19	54	12	-	12	-	7	99	
旭区・瀬谷区・泉区	4,416	4,272	4,019	3,726	216	14	63	94	94	...	-	69	2	-	2	86	33	3	2	-	17	78	
西区・保土ヶ谷区・戸塚区	4,003	3,753	3,545	3,228	230	19	68	84	84	...	-	59	-	-	4	61	27	1	-	1	12	3	
南区・港南区・栄区	3,813	3,643	3,424	3,138	220	26	40	106	106	...	-	55	-	-	2	56	23	2	9	4	15	11	
中区・磯子区・金沢区	3,303	3,205	2,995	2,685	246	17	47	95	95	...	-	47	2	-	1	65	22	-	-	-	3	4	
川崎区・幸区・中原区	3,668	3,463	3,274	2,737	198	20	319	101	100	...	1	30	-	-	2	56	11	1	2	-	19	10	
高津区・多摩区・宮前区・麻生区	5,477	5,329	5,117	4,190	268	77	582	57	52	...	5	50	-	-	19	86	7	-	2	-	11	25	
相模原市	6,024	5,769	5,474	4,988	262	19	205	117	113	...	4	70	-	-	30	78	78	3	14	-	29	12	
横須賀市・逗子市・三浦市・葉山町	4,477	4,361	4,156	3,838	278	14	26	91	91	...	-	42	1	-	5	66	21	-	3	-	11	70	
鎌倉市・藤沢市	4,441	4,304	4,120	3,668	379	22	51	48	48	...	-	84	-	-	7	45	20	-	11	-	7	6	
茅ヶ崎市・寒川町	2,337	2,238	2,167	1,982	156	4	25	26	26	...	-	15	-	-	5	25	21	5	4	-	6	5	
平塚市・大磯町・二宮町・中井町	2,913	2,828	2,719	2,476	198	10	35	35	35	...	-	28	-	-	7	39	8	2	3	1	21	3	
秦野市・伊勢原市	2,347	2,280	2,192	2,039	131	2	20	26	26	...	-	30	-	-	2	30	17	-	5	-	8	-	
小田原市・南足柄市・大井町・松田町・山北町 開成町・箱根町・真鶴町・湯河原町	3,066	2,920	2,812	2,531	203	19	59	42	42	...	-	9	1	-	14	42	6	-	8	-	17	3	
厚木市・海老名市・愛川町・清川村	3,567	3,357	3,217	2,987	176	8	46	66	66	...	-	30	-	-	3	41	35	-	3	-	19	6	
大和市・座間市・綾瀬市	3,701	3,534	3,321	3,046	215	18	42	121	121	...	-	31	-	-	7	54	47	-	-	-	16	8	

(注) 1. 平成14年度までは、(B) 専修学校高等課程と(C) 専修学校一般課程・各種学校は区分せず調査していません。
2. 学校教育法の一部改正にともない、平成19年度から言・ろ・う・養護学校高等部の調査項目を特別支援学校高等部へ変更しています。

第2表 総括表＜構成比＞

区分	卒業予定者総数	(A) 高等学校等進学科										希望者				(D) 公共職業開発施設能力	(E) 就職の希望者	(F) 進路の希望者	(G) 進路希望未決定者								
		高等学					校					中等教育学校 後期課程	高等専門学校	特別支援学校	(B) (専修学校 一般課程等)					(C) (専修学校 一般課程等)							
		全		日		計	定		時		通信制										高等学 校別科	本	全	日	制	別	科
		公	立	公	立		公	立	公	立																	
平成23年10月20日	100.0	96.1	91.4	81.4	6.0	0.6	3.3	1.8	1.8	...	0.0	1.2	0.0	-	0.2	1.4	0.6	0.0	0.1	0.0	0.3	0.2	2.7				
平成22年10月20日	100.0	95.9	91.2	81.1	6.0	0.6	3.6	1.9	1.9	...	0.0	1.3	0.0	0.0	0.2	1.3	0.6	0.0	0.1	0.0	0.3	0.1	2.9				
平成21年10月20日	100.0	95.5	91.2	80.9	6.0	0.6	3.6	1.8	1.8	...	0.0	1.1	0.0	0.0	0.2	1.2	0.6	0.1	0.1	0.0	0.4	0.2	3.0				
平成20年10月20日	100.0	96.3	92.1	81.2	6.4	0.6	4.0	1.4	1.4	...	0.0	1.5	0.0	0.0	0.2	1.1	0.4	0.1	0.1	0.0	0.5	0.2	2.4				
平成19年10月20日	100.0	95.8	91.7	79.9	7.1	0.6	4.2	1.5	1.5	...	0.0	1.4	0.0	0.0	0.2	1.1	0.4	0.0	0.1	0.0	0.6	0.2	2.8				
平成18年10月20日	100.0	95.7	92.0	80.1	7.2	0.6	4.0	1.6	1.5	...	0.0	1.1	0.0	0.0	0.2	0.9	0.5	0.1	0.1	0.0	0.6	0.3	2.7				
平成17年10月20日	100.0	95.9	92.3	80.3	7.3	0.6	4.1	1.5	1.5	...	0.0	1.0	0.0	0.0	0.2	0.9	0.5	0.1	0.1	0.0	0.6	0.2	2.6				
平成16年10月20日	100.0	96.3	93.2	81.5	7.4	0.6	3.8	1.3	1.2	...	0.0	0.9	0.0	0.0	0.1	0.8	0.5	0.1	0.1	0.0	0.5	0.2	2.3				
平成15年10月20日	100.0	95.9	93.2	81.7	7.1	0.5	3.8	1.0	0.9	0.0	0.0	0.9	0.0	-	0.1	0.7	0.3	0.0	0.1	0.0	0.6	0.2	2.8				
平成14年10月20日	100.0	95.8	93.5	81.7	7.8	0.5	3.5	0.6	0.6	0.0	0.0	0.8	0.0	0.0	0.1	0.7	0.6	0.0	0.1	0.0	0.6	0.2	2.7				
鶴見区・神奈川区・港北区	100.0	94.8	89.5	79.8	5.3	0.6	3.8	2.0	2.0	...	0.0	1.7	-	-	0.1	1.5	0.4	0.0	0.0	0.0	0.3	0.1	4.3				
横緑区・青葉区・都筑区	100.0	97.6	94.0	75.9	8.3	1.9	7.9	0.8	0.8	...	0.0	1.5	-	-	0.3	1.0	0.2	-	0.2	-	0.1	0.1	1.8				
旭区・瀬谷区・泉区	100.0	96.7	91.0	84.4	4.9	0.3	1.4	2.1	2.1	...	-	1.6	0.0	-	0.0	1.9	0.7	0.1	0.0	-	0.4	0.2	1.8				
西区・保土ヶ谷区・戸塚区	100.0	93.8	88.6	80.6	5.7	0.5	1.7	2.1	2.1	...	-	1.5	-	-	0.1	1.5	0.7	0.0	-	0.0	0.3	0.1	5.1				
南区・港南区・栄区	100.0	95.5	89.8	82.3	5.8	0.7	1.0	2.8	2.8	...	-	1.4	-	-	0.1	1.5	0.6	0.1	0.2	0.1	0.4	0.3	2.8				
中区・磯子区・金沢区	100.0	97.0	90.7	81.3	7.4	0.5	1.4	2.9	2.9	...	-	1.4	0.1	-	0.0	2.0	0.7	-	-	-	0.1	0.1	2.1				
川崎区・幸区・中原区	100.0	94.4	89.3	74.6	5.4	0.5	8.7	2.8	2.7	...	0.0	0.8	-	-	0.1	1.5	0.3	0.0	0.1	-	0.5	0.3	4.4				
高津区・多摩区・宮前区・麻生区	100.0	97.3	93.4	76.5	4.9	1.4	10.6	1.0	0.9	...	0.1	0.9	-	-	0.3	1.6	0.1	-	0.0	-	0.2	0.5	1.9				
相模原市	100.0	95.8	90.9	82.8	4.3	0.3	3.4	1.9	1.9	...	0.1	1.2	-	-	0.5	1.3	1.3	0.0	0.2	-	0.5	0.2	2.0				
横須賀市・逗子市・三浦市・葉山町	100.0	97.4	92.8	85.7	6.2	0.3	0.6	2.0	2.0	...	-	0.9	0.0	-	0.1	1.5	0.5	-	0.1	-	0.2	0.2	1.6				
鎌倉市・藤沢市	100.0	96.9	92.8	82.6	8.5	0.5	1.1	1.1	1.1	...	-	1.9	-	-	0.2	1.0	0.5	-	0.2	-	0.2	0.1	2.1				
茅ヶ崎市・寒川町	100.0	95.8	92.7	84.8	6.7	0.2	1.1	1.1	1.1	...	-	0.6	-	-	0.2	1.1	0.9	0.2	0.2	-	0.3	0.2	2.5				
平塚市・大磯町・二宮町・中井町	100.0	97.1	93.3	85.0	6.8	0.3	1.2	1.2	1.2	...	-	1.0	-	-	0.2	1.3	0.3	0.1	0.1	0.0	0.7	0.1	1.6				
秦野市・伊勢原市	100.0	97.1	93.4	86.9	5.6	0.1	0.9	1.1	1.1	...	-	1.3	-	-	0.1	1.3	0.7	-	0.2	-	0.3	-	1.6				
小田原市・南足柄市・大井町・松田町・山北町 開成町・箱根町・真鶴町・湯河原町	100.0	95.2	91.7	82.6	6.6	0.6	1.9	1.4	1.4	...	-	0.3	0.0	-	0.5	1.4	0.2	-	0.3	-	0.6	0.1	3.7				
厚木市・海老名市・愛川町・清川村	100.0	94.1	90.2	83.7	4.9	0.2	1.3	1.9	1.9	...	-	0.8	-	-	0.1	1.1	1.0	-	0.1	-	0.5	0.2	4.1				
大和市・座間市・綾瀬市	100.0	95.5	89.7	82.3	5.8	0.5	1.1	3.3	3.3	...	-	0.8	-	-	0.2	1.5	1.3	-	-	-	0.4	0.2	2.6				

(注) 1. 平成14年度までは、(B) 専修学校高等課程と (C) 専修学校一般課程・各種学校は区分せず調査していました。
 2. 学校教育法の一部改正にともない、平成19年度から「言・ろう・養護」学校高等部の調査項目を特別支援学校高等部へ変更しています。
 3. 構成比は全体に対する割合で計算し、小数点以下第2位を四捨五入しているため、内訳の計が100.0にならない場合があります。

第3表 高等学校(全日制の課程)への普通科・専門学科・総合学科別進学希望状況

(単位:人)

区分	校 学 校										県 内										県 外											
	全 日 制 高 等 学 校					進 学 希 望 者 総 数					立 立					立 立					立 立					立 立						
	普通科		専門学科		総合学科	普通科		専門学科		総合学科	普通科		専門学科		総合学科	普通科		専門学科		総合学科	普通科		専門学科		総合学科	普通科		専門学科		総合学科		
	計	普通科	専門学科	総合学科	普通科	専門学科	総合学科	普通科	専門学科	総合学科	普通科	専門学科	総合学科	普通科	専門学科	総合学科	普通科	専門学科	総合学科	普通科	専門学科	総合学科	普通科	専門学科	総合学科	普通科	専門学科	総合学科	普通科	専門学科	総合学科	
平成23年10月20日	62,020	50,746	7,265	4,009	39,724	5,422	2,996	3,309	1,419	963	1,358	52	18	3,957	110	21	346	70	7	2,052	192	4										
平成22年10月20日	60,611	49,916	6,916	3,779	39,024	5,251	2,924	3,330	1,336	816	1,178	21	6	3,837	105	22	331	64	5	2,216	139	6										
平成21年10月20日	62,621	51,281	7,263	4,077	40,267	5,443	3,161	3,235	1,464	860	1,090	46	21	4,029	101	25	334	79	5	2,326	130	5										
平成20年10月20日	60,224	49,512	7,129	3,583	37,815	5,346	2,657	3,258	1,394	865	1,672	62	36	4,027	107	19	286	72	4	2,454	148	3										
平成19年10月20日	59,095	48,965	6,840	3,290	37,130	5,106	2,379	3,327	1,292	801	1,315	54	92	4,380	154	14	277	87	1	2,536	147	3										
平成18年10月20日	59,698	50,434	6,315	2,949	38,391	4,604	2,002	3,496	1,216	919	1,298	68	6	4,494	171	18	312	100	2	2,443	156	2										
平成17年10月20日	58,742	49,659	6,112	2,971	37,833	4,342	2,018	3,421	1,331	918	1,218	35	14	4,485	165	17	260	95	3	2,442	144	1										
平成16年10月20日	59,719	50,691	6,083	2,945	38,649	4,259	1,975	3,501	1,336	908	1,448	76	40	4,581	156	18	286	78	2	2,226	178	2										
平成15年10月20日	63,283	54,203	6,387	2,693	42,282	4,392	1,703	3,517	1,458	968	1,108	76	10	4,669	169	7	270	98	4	2,357	194	1										
平成14年10月20日	64,266	56,200	6,652	1,414	43,368	4,676	467	4,040	1,497	930	1,120	47	3	5,183	195	11	273	69	2	2,216	168	1										
鶴見区・神奈川区・港北区	4,224	3,402	500	322	2,430	276	216	397	144	98	164	34	8	238	11	-	24	6	-	149	29	-										
横浜緑区・青葉区・都筑区	5,244	4,801	364	79	3,522	222	47	165	95	28	156	-	-	453	9	1	81	21	2	424	17	1										
浜旭区・瀬谷区・泉区	4,019	3,363	425	231	2,705	312	186	271	98	45	107	2	-	213	3	-	11	3	-	56	7	-										
西区・保土ヶ谷区・戸塚区	3,545	2,916	401	228	2,036	267	156	471	111	71	116	-	-	221	9	-	16	2	1	56	12	-										
南区・港南区・栄区	3,424	2,730	395	299	1,893	232	208	498	142	90	73	2	-	212	7	1	23	3	-	31	9	-										
中区・磯子区・金沢区	2,995	2,356	311	328	1,583	193	235	398	99	93	82	2	-	236	10	-	15	2	-	42	5	-										
川崎区・幸区・中原区	3,274	2,265	679	330	1,158	214	323	574	399	5	60	3	1	187	11	-	15	5	-	271	47	1										
高津区・多摩区・宮前区・麻生区	5,117	4,385	519	213	2,985	272	208	415	195	3	105	6	1	265	2	1	68	9	-	547	35	-										
相模原市	5,474	4,391	720	363	3,838	691	358	5	17	1	78	-	-	257	5	-	12	3	4	201	4	-										
横須賀市・逗子市・三浦市・葉山町	4,156	2,850	682	624	2,423	623	129	49	36	495	83	-	-	258	20	-	13	1	-	24	2	-										
鎌倉市・藤沢市	4,120	3,560	307	253	3,015	271	220	44	18	32	68	-	-	372	6	1	20	2	-	41	10	-										
茅ヶ崎市・寒川町	2,167	1,968	160	39	1,721	137	35	6	12	1	68	2	-	149	5	2	4	-	-	20	4	1										
平塚市・大磯町・二宮町・中井町	2,719	2,155	516	48	1,921	494	43	3	9	1	5	-	-	191	4	3	8	2	-	27	7	1										
秦野市・伊勢原市	2,192	1,863	158	171	1,690	150	166	-	5	-	28	-	-	125	1	5	1	1	-	19	1	-										
小田原市・南足柄市・大井町・松田町・山北町・開成町・箱根町・真鶴町・湯河原町	2,812	2,186	398	228	1,915	385	222	1	6	-	2	-	-	194	3	6	16	3	-	58	1	-										
厚木市・海老名市・愛川町・清川村	3,217	2,711	438	68	2,418	423	60	2	7	-	68	1	8	174	2	-	5	3	-	44	2	-										
大和市・盛岡市・綾瀬市	3,321	2,844	292	185	2,471	260	184	10	26	-	95	-	-	212	2	1	14	4	-	42	-	-										

(注) 県内市立・私立全日制総合学科の区分については平成18年度からの調査項目です。

区分	校										県										内										外																																																																																																																																																																																																																																																																																																																																																																																																																																																																																																																																																																																			
	全日制					進学					希望者					公立					公立					公立					公立					公立																																																																																																																																																																																																																																																																																																																																																																																																																																																																																																																																																																														
	普通科	専門学科	総合学科	普通科	専門学科	総合学科	普通科	専門学科	総合学科	普通科	専門学科	総合学科	普通科	専門学科	総合学科	普通科	専門学科	総合学科	普通科	専門学科	総合学科	普通科	専門学科	総合学科	普通科	専門学科	総合学科	普通科	専門学科	総合学科	普通科	専門学科	総合学科	普通科	専門学科	総合学科																																																																																																																																																																																																																																																																																																																																																																																																																																																																																																																																																																														
平成23年10月20日	100.0	81.8	11.7	6.5	64.1	8.7	4.8	5.3	2.3	1.6	2.2	0.1	0.0	6.4	0.2	0.0	0.6	0.1	0.0	3.3	0.3	0.0	100.0	82.4	11.4	6.2	64.4	8.7	4.8	5.5	2.2	1.3	1.9	0.0	0.0	6.3	0.2	0.0	0.5	0.1	0.0	3.7	0.2	0.0	100.0	81.9	11.6	6.5	64.3	8.7	5.0	5.2	2.3	1.4	1.7	0.1	0.0	6.4	0.2	0.0	0.5	0.1	0.0	3.7	0.2	0.0	100.0	82.2	11.8	5.9	62.8	8.9	4.4	5.4	2.3	1.4	2.8	0.1	0.1	6.7	0.2	0.0	0.5	0.1	0.0	4.1	0.2	0.0	100.0	82.9	11.6	5.6	62.8	8.6	4.0	5.6	2.2	1.4	2.2	0.1	0.2	7.4	0.3	0.0	0.5	0.1	0.0	4.3	0.2	0.0	100.0	84.5	10.6	4.9	64.3	7.7	3.4	5.9	2.0	1.5	2.2	0.1	0.0	7.5	0.3	0.0	0.5	0.2	0.0	4.1	0.3	0.0	100.0	84.5	10.4	5.1	64.4	7.4	3.4	5.8	2.3	1.6	2.1	0.1	0.0	7.6	0.3	0.0	0.4	0.2	0.0	4.2	0.2	0.0	100.0	84.9	10.2	4.9	64.7	7.1	3.3	5.9	2.2	1.5	2.4	0.1	0.1	7.7	0.3	0.0	0.5	0.1	0.0	3.7	0.3	0.0	100.0	85.7	10.1	4.3	66.8	6.9	2.7	5.6	2.3	1.5	1.8	0.1	0.0	7.4	0.3	0.0	0.4	0.2	0.0	3.7	0.3	0.0	100.0	87.4	10.4	2.2	67.5	7.3	0.7	6.3	2.3	1.4	1.7	0.1	0.0	8.1	0.3	0.0	0.4	0.1	0.0	3.4	0.3	0.0	100.0	80.5	11.8	7.6	57.5	6.5	5.1	9.4	3.4	2.3	3.9	0.8	0.2	5.6	0.3	-	0.6	0.1	-	3.5	0.7	-	100.0	91.6	6.9	1.5	67.2	4.2	0.9	3.1	1.8	0.5	3.0	-	-	8.6	0.2	0.0	1.5	0.4	0.0	8.1	0.3	0.0	100.0	83.7	10.6	5.7	67.3	7.8	4.6	6.7	2.4	1.1	2.7	0.0	-	5.3	0.1	-	0.3	0.1	-	1.4	0.2	-	100.0	82.3	11.3	6.4	57.4	7.5	4.4	13.3	3.1	2.0	3.3	-	-	6.2	0.3	-	0.5	0.1	0.0	1.6	0.3	-	100.0	79.7	11.5	8.7	55.3	6.8	6.1	14.5	4.1	2.6	2.1	0.1	-	6.2	0.2	0.0	0.7	0.1	-	0.9	0.3	-	100.0	78.7	10.4	11.0	52.9	6.4	7.8	13.3	3.3	3.1	2.7	0.1	-	7.9	0.3	-	0.5	0.1	-	1.4	0.2	-	100.0	69.2	20.7	10.1	35.4	6.5	9.9	17.5	12.2	0.2	1.8	0.1	0.0	5.7	0.3	-	0.5	0.2	-	8.3	1.4	0.0	100.0	85.7	10.1	4.2	58.3	5.3	4.1	8.1	3.8	0.1	2.1	0.1	0.0	5.2	0.0	0.0	1.3	0.2	-	10.7	0.7	-	100.0	80.2	13.2	6.6	70.1	12.6	6.5	0.1	0.3	0.0	1.4	-	-	4.7	0.1	-	0.2	0.1	0.1	3.7	0.1	-	100.0	68.6	16.4	15.0	58.3	15.0	3.1	1.2	0.9	11.9	2.0	-	-	6.2	0.5	-	0.3	0.0	-	0.6	0.0	-	100.0	86.4	7.5	6.1	73.2	6.6	5.3	1.1	0.4	0.8	1.7	-	-	9.0	0.1	0.0	0.5	0.0	-	1.0	0.2	-	100.0	90.8	7.4	1.8	79.4	6.3	1.6	0.3	0.6	0.0	3.1	0.1	-	6.9	0.2	0.1	0.2	-	-	0.9	0.2	0.0	100.0	79.3	19.0	1.8	70.7	18.2	1.6	0.1	0.3	0.0	0.2	-	-	7.0	0.1	0.1	0.3	0.1	-	1.0	0.3	0.0	100.0	85.0	7.2	7.8	77.1	6.8	7.6	-	0.2	-	1.3	-	-	5.7	0.0	0.2	0.0	0.0	-	0.9	0.0	-	100.0	77.7	14.2	8.1	68.1	13.7	7.9	0.0	0.2	-	0.1	-	-	6.9	0.1	0.2	0.6	0.1	-	2.1	0.0	-	100.0	84.3	13.6	2.1	75.2	13.1	1.9	0.1	0.2	-	2.1	0.0	0.2	5.4	0.1	-	0.2	0.1	-	1.4	0.1	-	100.0	85.6	8.8	5.6	74.4	7.8	5.5	0.3	0.8	-	2.9	-	-	6.4	0.1	0.0	0.4	0.1	-	1.3	-	-

(注) 1. 県内市立・私立全日制総合学科の区分は平成13年度からの調査項目です。
2. 構成比は全体に対する割合で計算し、小数点以下第2位を四捨五入しているため、内訳の計が100.0にならない場合があります。

第5表 高等学校(定時制の課程)への普通科・専門学科・総合学科別進学希望状況

(単位:人)

区分	定時制 高等学校 進学希望 者 総数	県内計						県内立						県外立											
		計		普通科		総合学科		普通科		専門学科		総合学科		普通科		専門学科		総合学科		普通科		専門学科		総合学科	
		普通科	総合学科	普通科	総合学科	普通科	総合学科	普通科	総合学科	普通科	総合学科	普通科	総合学科	普通科	総合学科	普通科	総合学科	普通科	総合学科	普通科	総合学科	普通科	総合学科	普通科	総合学科
		希望校を決めない者	希望校を決めている者	希望校を決めない者	希望校を決めている者	希望校を決めない者	希望校を決めている者	希望校を決めない者	希望校を決めている者	希望校を決めない者	希望校を決めている者	希望校を決めない者	希望校を決めている者	希望校を決めない者	希望校を決めている者	希望校を決めない者	希望校を決めている者	希望校を決めない者	希望校を決めている者	希望校を決めない者	希望校を決めている者	希望校を決めない者	希望校を決めている者	希望校を決めない者	希望校を決めている者
平成23年10月20日	1,249	672	110	455	487	90	107	107	16	339	78	4	9	12	
平成22年10月20日	1,270	653	108	493	467	80	126	94	25	342	92	3	25	16	
平成21年10月20日	1,263	697	99	450	515	71	90	98	23	330	84	5	30	17	
平成20年10月20日	927	454	82	374	297	67	87	101	12	285	56	3	2	6	
平成19年10月20日	962	517	76	356	319	65	69	113	10	279	85	1	8	7	
平成18年10月20日	1,022	512	93	397	309	73	80	128	18	312	75	2	5	6	
平成17年10月20日	983	481	115	355	318	86	18	105	21	320	58	8	17	10	
平成16年10月20日	812	417	83	299	233	66	13	93	12	282	91	5	4	2	
平成15年10月20日	658	329	90	224	260	79	...	69	11	223	3	
平成14年10月20日	429	251	73	93	191	59	...	60	14	90	4	
鶴見区・神奈川区・港北区	96	27	8	60	14	4	3	-	3	57	13	1	-	1	
横浜緑区・青葉区・都筑区	44	13	4	26	10	3	1	1	-	25	2	1	-	1	
旭区・瀬谷区・泉区	94	51	3	40	35	3	3	14	-	36	2	-	1	-	
西区・保土ヶ谷区・戸塚区	84	35	4	45	22	4	1	6	-	44	7	-	-	-	
南区・港南区・栄区	106	18	2	86	4	2	12	4	-	69	10	-	5	-	
中区・磯子区・金沢区	95	17	5	73	9	5	5	-	-	66	8	-	2	-	
川崎市・幸区・中原区	101	81	12	7	25	-	3	49	10	4	7	2	-	1	
横浜高津区・多摩区・宮前区・麻生区	57	39	3	10	3	-	8	31	3	2	5	-	-	5	
相模原市	117	85	-	28	78	-	27	-	-	-	7	-	1	4	
横須賀市・逗子市・三浦市・葉山町	91	20	35	36	16	35	1	-	-	35	4	-	-	-	
鎌倉市・藤沢市	48	46	1	1	44	1	1	1	-	-	1	-	-	-	
茅ヶ崎市・寒川町	26	22	-	4	22	-	4	-	-	-	-	-	-	-	
平塚市・大磯町・二宮町・中井町	35	14	2	19	11	2	19	-	-	-	3	-	-	-	
秦野市・伊勢原市	26	15	2	9	15	2	9	-	-	-	-	-	-	-	
小田原市・南足柄市・大井町・松田町・山北町 開成町・箱根町・真鶴町・湯河原町	42	18	23	1	18	23	1	-	-	-	-	-	-	-	
厚木市・海老名市・愛川町・清川村	66	65	-	1	61	-	1	-	-	-	4	-	-	-	
大和市・綾瀬市	121	106	6	9	100	6	8	1	-	1	5	-	-	-	

(注)
1. 県内公立定時制総合学科の区分は、平成16年度からの調査項目です。
2. 平成21年度より県外公立及び私立定時制は区分せず調査しています。

第6表 高等学校(定時制の課程)への普通科・専門学科・総合学科別進学希望状況<構成比>

(単位：%)

区分	定時制 高等学校 進学希望 者 総数	県内計				県立				公立				私立				私立			
		普通科		総合学科		普通科		総合学科		普通科		総合学科		普通科		総合学科		普通科		総合学科	
		計	希望校を決めない者	普通科	総合学科	普通科	総合学科	普通科	総合学科	普通科	総合学科	普通科	総合学科	普通科	総合学科	普通科	総合学科	普通科	総合学科	普通科	総合学科
平成23年10月20日	100.0	99.0	8.8	36.4	39.0	7.2	8.6	8.6	1.3	27.1	6.2	0.3	0.7	1.0	
平成22年10月20日	100.0	98.7	51.4	38.8	36.8	6.3	9.9	7.4	2.0	26.9	7.2	0.2	2.0	1.3	
平成21年10月20日	100.0	98.7	55.2	35.6	40.8	5.6	7.1	7.8	1.8	26.1	6.7	0.4	2.4	1.3	
平成20年10月20日	100.0	98.2	49.0	40.3	32.0	7.2	9.4	10.9	1.3	30.7	6.0	0.3	0.2	0.8	0.3	0.1	0.6	
平成19年10月20日	100.0	98.6	53.7	37.0	33.2	6.8	7.2	11.7	1.0	29.0	8.8	0.1	0.8	0.6	-	0.1	0.5	
平成18年10月20日	100.0	98.0	50.1	38.8	30.2	7.1	7.8	12.5	1.8	30.5	7.3	0.2	0.5	0.6	0.1	0.1	1.2	
平成17年10月20日	100.0	96.7	48.9	36.1	32.3	8.7	1.8	10.7	2.1	32.6	5.9	0.8	1.7	1.0	-	-	2.1	
平成16年10月20日	100.0	98.4	51.4	36.8	28.7	8.1	1.6	11.5	1.5	34.7	11.2	0.6	0.5	0.2	0.2	-	1.1	
平成15年10月20日	100.0	97.7	50.0	34.0	39.5	12.0	...	10.5	1.7	33.9	0.5	0.2	-	1.4	
平成14年10月20日	100.0	97.2	58.5	21.7	44.5	13.8	...	14.0	3.3	21.0	0.9	-	0.2	1.6	
鶴見区・神奈川区・港北区	100.0	99.0	28.1	62.5	14.6	4.2	3.1	-	3.1	59.4	13.5	1.0	-	1.0	
横浜緑区・青葉区・都筑区	100.0	97.7	29.5	59.1	22.7	6.8	2.3	2.3	-	56.8	4.5	2.3	-	2.3	2.3	
旭区・瀬谷区・泉区	100.0	100.0	54.3	42.6	37.2	3.2	3.2	14.9	-	38.3	2.1	-	1.1	-	-	
西区・保土ヶ谷区・戸塚区	100.0	100.0	41.7	53.6	26.2	4.8	1.2	7.1	-	52.4	8.3	-	-	-	-	
南区・港南区・栄区	100.0	100.0	17.0	81.1	3.8	1.9	11.3	3.8	-	65.1	9.4	-	4.7	-	-	
中区・磯子区・金沢区	100.0	100.0	17.9	76.8	9.5	5.3	5.3	-	-	69.5	8.4	-	2.1	-	-	
川崎市・幸区・中原区	100.0	99.0	80.2	11.9	6.9	24.8	-	3.0	48.5	9.9	4.0	-	-	1.0	1.0	
高津区・多摩区・宮前区・麻生区	100.0	91.2	68.4	5.3	17.5	5.3	-	14.0	5.3	3.5	8.8	-	-	8.8	8.8	
相模原市	100.0	96.6	72.6	-	23.9	66.7	-	23.1	-	-	6.0	-	0.9	3.4	3.4	
横須賀市・逗子市・三浦市・葉山町	100.0	100.0	22.0	38.5	39.6	17.6	38.5	1.1	-	38.5	4.4	-	-	-	-	
鎌倉市・藤沢市	100.0	100.0	95.8	2.1	2.1	91.7	2.1	2.1	2.1	-	2.1	-	-	-	-	
茅ヶ崎市・寒川町	100.0	100.0	84.6	-	15.4	84.6	-	15.4	-	-	-	-	-	-	-	
平塚市・大磯町・二宮町・中井町	100.0	100.0	40.0	5.7	54.3	31.4	5.7	54.3	-	-	8.6	-	-	-	-	
秦野市・伊勢原市	100.0	100.0	57.7	7.7	34.6	57.7	7.7	34.6	-	-	-	-	-	-	-	
小田原市・南足柄市・大井町・松田町・山北町・開成町・箱根町・真鶴町・湯河原町	100.0	100.0	42.9	54.8	2.4	42.9	54.8	2.4	-	-	-	-	-	-	-	
厚木市・海老名市・愛川町・清川村	100.0	100.0	98.5	-	1.5	92.4	-	1.5	-	-	6.1	-	-	-	-	
大和市・雁間市・綾瀬市	100.0	100.0	87.6	5.0	7.4	82.6	5.0	6.6	0.8	0.8	4.1	-	-	-	-	

(注)

1. 県内公立定時制総合学科の区分は、平成16年度からの調査項目です。
2. 平成21年度より県外公立及び私立定時制は区分せず調査しています。
3. 構成比は全体に対する割合で計算し、小数点以下第2位を四捨五入しているため、内訳の計が100.0にならない場合があります。

第7表 高等学校(通信制の課程)、高等学校別科、中等教育学校後期課程、高等専門学校、中等教育学校後期課程、特別支援学校への進学希望状況

区分	通信制高等学校				高等学校別科				中等教育学校後期課程(本科) 全日制				高等専門学校				特別支援学校				高等学校				高等部 外				
	県内		県外		県内		県外		県内		県外		県内		県外		国・公立		私立		国・公立		私立			国・公立		私立	
	公立	私立	公立	私立	公立	私立	公立	私立	公立	私立	公立	私立	公立	私立	公立	私立	公立	私立	公立	私立	公立	私立	公立	私立		公立	私立	公立	私立
	計	計	計	計	計	計	計	計	計	計	計	計	計	計	計	計	計	計	計	計	計	計	計	計		計	計	計	計
平成23年10月20日	810	239	328	-	243	6	-	-	-	-	-	-	-	-	-	-	136	96	40	954	-	-	-	-	-	-	-	-	
平成22年10月20日	885	356	309	-	220	11	-	-	-	-	-	-	-	-	-	-	136	97	39	833	-	-	-	-	-	-	-	-	
平成21年10月20日	762	301	278	2	181	9	-	-	-	-	-	-	-	-	-	-	110	79	31	818	-	-	-	-	-	-	-	-	
平成20年10月20日	951	329	216	6	400	3	-	-	-	-	-	-	-	-	-	-	126	81	45	694	12	2	-	-	-	-	-	-	
平成19年10月20日	927	263	253	1	410	-	-	-	-	-	-	-	-	-	-	-	99	71	28	668	7	4	-	-	-	-	-	-	
平成18年10月20日	685	122	210	2	351	2	-	1	2	...	-	-	-	-	-	-	118	77	41	3	3	587	-	11	3	-	-	-	
平成17年10月20日	611	120	193	4	294	2	-	-	-	...	1	-	-	-	-	-	101	74	27	5	1	586	-	4	1	-	-	-	
平成16年10月20日	564	82	126	-	356	3	-	-	-	...	3	-	-	-	-	-	85	55	30	1	-	492	-	15	1	-	-	-	
平成15年10月20日	587	92	153	5	337	1	-	-	-	...	-	-	-	-	-	-	92	69	23	3	3	480	-	4	2	-	-	-	
平成14年10月20日	571	88	129	3	351	4	-	-	-	...	-	-	-	-	-	-	88	77	11	-	5	482	-	7	2	-	-	-	
鶴見区・神奈川区・港北区	78	13	33	-	32	-	-	-	-	-	-	-	-	-	-	-	7	7	-	70	-	-	-	-	-	-	-	-	-
横浜緑区・青葉区・都筑区	83	13	38	-	32	-	-	-	-	-	-	-	-	-	-	-	19	13	6	54	-	-	-	-	-	-	-	-	-
横浜旭区・瀬谷区・泉区	69	30	25	-	14	2	-	-	-	-	-	-	-	-	-	-	2	2	-	86	-	-	-	-	-	-	-	-	-
横浜西区・保土ヶ谷区・戸塚区	59	24	17	-	18	-	-	-	-	-	-	-	-	-	-	-	4	3	1	61	-	-	-	-	-	-	-	-	-
横浜市南区・港南区・栄区	55	19	25	-	11	-	-	-	-	-	-	-	-	-	-	-	2	2	-	56	-	-	-	-	-	-	-	-	-
川崎市中区・磯子区・金沢区	47	8	33	-	6	2	-	-	-	-	-	-	-	-	-	-	1	-	1	65	-	-	-	-	-	-	-	-	-
川崎市川崎区・幸区・中原区	30	11	12	-	7	-	-	-	-	-	-	-	-	-	-	-	2	1	1	56	-	-	-	-	-	-	-	-	-
川崎市高津区・多摩区・宮前区・麻生区	50	16	11	-	23	-	-	-	-	-	-	-	-	-	-	-	19	10	9	86	-	-	-	-	-	-	-	-	-
相模原市相模原市	70	29	24	-	17	-	-	-	-	-	-	-	-	-	-	-	30	16	14	78	-	-	-	-	-	-	-	-	-
横須賀市・逗子市・三浦市・葉山町	42	11	17	-	14	1	-	-	-	-	-	-	-	-	-	-	5	4	1	66	-	-	-	-	-	-	-	-	-
鎌倉市・藤沢市	84	14	31	-	39	-	-	-	-	-	-	-	-	-	-	-	7	7	-	45	-	-	-	-	-	-	-	-	-
茅ヶ崎市・寒川町	15	3	9	-	3	-	-	-	-	-	-	-	-	-	-	-	5	5	-	25	-	-	-	-	-	-	-	-	-
平塚市・大磯町・二宮町・中井町	28	12	10	-	6	-	-	-	-	-	-	-	-	-	-	-	7	6	1	39	-	-	-	-	-	-	-	-	-
秦野市・伊勢原市	30	3	15	-	12	-	-	-	-	-	-	-	-	-	-	-	2	2	-	30	-	-	-	-	-	-	-	-	-
小田原市・南足柄市・大井町・松田町・山北町・開成町・箱根町・真鶴町・湯河原町	9	3	3	-	3	1	-	-	-	-	-	-	-	-	-	-	14	13	1	42	-	-	-	-	-	-	-	-	-
厚木市・海老名市・愛川町・清川村	30	12	14	-	4	-	-	-	-	-	-	-	-	-	-	-	3	1	2	41	-	-	-	-	-	-	-	-	-
大和市・厩間市・綾瀬市	31	18	11	-	2	-	-	-	-	-	-	-	-	-	-	-	7	4	3	54	-	-	-	-	-	-	-	-	-

(注) 1. 中等教育学校後期課程の区分は、平成12年度からの調査項目です。
 2. 通信制県外高等学校のうち、公立・私立の区分は平成12年度からの調査項目です。
 3. 中等教育学校後期課程(本科) 全日制のうち、県内私立普通科については、平成13年度からの調査項目です。
 4. 中等教育学校後期課程(本科) 全日制のうち、県外国・公立専門学校については、平成19年度からの調査項目です。
 5. 学校教育法の一部改正に伴い、平成19年度から特別支援学校高等部県内の調査項目を旧言・旧ろ・旧養護を廃止し、国・公立と私立に統合しました。

第8表 県内公立高等学校(全日制の課程)専門学科への進学希望状況(1)

(単位:人)

区 分	合 計																
	計	農 業	工 業	商 業	水 産	家 庭	看 護	福 祉	外 国 語	綜 合 産 業	理 数	国 際	国 際 関 係	国 際 情 報	芸 術	体 育	ス ポー ツ
平成23年10月20日	6,893	595	2,553	1,489	122	48	120	202	...	324	536	114	228	239	140	41	142
平成22年10月20日	6,608	735	2,364	1,417	141	46	139	208	...	262	468	99	200	235	149	34	111
平成21年10月20日	6,953	807	2,366	1,564	149	47	127	233	...	314	553	80	175	243	121	45	129
平成20年10月20日	6,802	803	2,453	1,366	146	52	131	222	...	329	544	104	162	176	132	44	138
平成19年10月20日	6,452	692	2,494	1,450	120	46	109	231	...	286	154	326	173	179	50	142	142
平成18年10月20日	5,888	704	2,746	1,425	149	25	116	141	167	236	39	79	61	...
平成17年10月20日	5,708	680	2,625	1,383	114	47	115	129	178	279	46	79	33	...
平成16年10月20日	5,671	617	2,535	1,385	133	49	137	223	217	198	36	76	65	...
平成15年10月20日	5,926	753	2,812	1,468	112	42	58	186	305	...	31	93	66	...
平成14年10月20日	6,220	716	3,068	1,493	112	42	100	231	270	...	39	93	56	...
鶴見区・神奈川区・港北区	454	14	223	76	5	-	11	10	...	-	50	12	9	23	10	4	7
緑区・青葉区・都筑区	317	21	80	35	4	2	9	6	...	11	64	10	20	13	19	-	23
旭区・瀬谷区・泉区	412	22	182	85	6	1	15	14	...	9	37	11	3	14	7	2	4
西区・保土ヶ谷区・戸塚区	378	17	161	84	10	1	10	5	...	3	38	6	-	32	5	3	3
南区・港南区・栄区	376	15	152	105	10	2	7	4	...	2	35	8	1	29	2	3	1
中区・磯子区・金沢区	294	5	138	61	6	-	4	1	...	-	22	16	2	36	2	1	-
川崎区・幸区・中原区	616	3	315	150	2	28	4	26	...	-	41	21	1	9	3	13	-
高津区・多摩区・宮前区・麻生区	473	16	274	39	1	10	6	11	...	15	41	26	14	5	4	8	3
相模原市	708	119	20	100	1	-	13	4	...	150	105	1	77	3	45	1	69
横須賀市・逗子市・三浦市・葉山町	659	-	363	6	60	-	4	97	...	4	25	1	77	18	-	3	1
鎌倉市・藤沢市	289	48	131	18	7	2	11	2	...	13	7	-	8	24	11	2	5
茅ヶ崎市・寒川町	151	30	64	22	4	1	1	-	...	-	8	1	-	12	6	-	2
平塚市・大磯町・二宮町・中井町	503	152	141	189	2	1	1	1	...	2	7	-	-	5	2	-	-
秦野市・伊勢原市	155	11	63	40	1	-	2	1	...	18	7	-	4	2	4	-	2
小田原市・南足柄市・大井町・松田町・山北町・開成町・箱根町・真鶴町・湯河原町	391	9	130	228	1	-	3	1	...	5	6	-	2	3	2	-	1
厚木市・海老名市・愛川町・清川村	431	75	35	226	1	-	9	8	...	34	14	-	6	2	7	-	14
大和市・厩間市・綾瀬市	286	38	81	25	1	-	10	11	...	58	29	1	4	9	11	1	7

(注) 1. 国際情報・芸術・スポーツに関する学科は、平成19年度からの調査項目です。
 2. 国際関係に関する学科は、平成20年度から国際に関する学科より分離した調査項目となっています。
 3. 総合産業に関する学科は、平成16年度からの調査項目です。
 4. 外国語に関する学科は、平成19年度から廃止された調査項目となっています。

第8表 県内公立高等学校(全日制の課程)専門学科への進学希望状況(2)

(単位:人)

区 分	県 立										市 立					希望校を決めていない者														
	計	農 業	工 業	商 業	水 産	看 護	福 祉	外 語	綜 合 産 業	理 数	国 際 関 係	国 際 情 報	芸 術	ス ポー ツ	計	工 業	商 業	家 庭 社	福 祉 社	理 数	国 際	計	農 業	工 業	商 業	福 祉 社	理 数	国 際 関 係		
		5,422	593	2,274	952	122	120	154	...	324	134	228	239	140		142	1,419	241	529	48	46		401	113	41	52	2	38	8	2
平成23年10月20日	5,422	593	2,274	952	122	120	154	...	324	134	228	239	140	142	1,419	241	529	48	46	401	113	41	52	2	38	8	2	1	1	
平成22年10月20日	5,251	735	2,091	915	141	139	178	...	262	95	200	235	149	111	1,336	262	496	46	30	373	95	34	21	0	11	6	-	4	-	
平成21年10月20日	5,443	805	2,078	1,017	149	127	194	...	314	91	175	243	121	129	1,464	262	529	47	39	462	80	45	46	2	26	18	0	0	-	
平成20年10月20日	5,346	801	2,186	893	146	131	175	...	329	77	162	176	132	138	1,394	226	465	52	45	461	101	44	62	2	41	8	2	6	3	
平成19年10月20日	5,106	687	1,978	886	120	109	191	...	286	113	242	173	179	142	1,292	479	555	46	38	41	83	50	54	5	37	9	2	...	1	
平成18年10月20日	4,604	704	2,257	874	149	116	101	167	236	1,216	433	539	25	40	39	79	61	68	0	56	12	0	...	-	
平成17年10月20日	4,342	680	2,061	828	114	115	87	178	279	1,331	536	548	47	42	46	79	33	35	0	28	7	0	...	-	
平成16年10月20日	4,259	615	1,976	824	133	137	159	217	198	1,336	500	547	49	63	36	76	65	76	2	59	14	1	...	-	
平成15年10月20日	4,392	749	2,241	794	112	58	133	305	1,458	515	662	42	49	31	93	66	76	4	56	12	4	...	-	
平成14年10月20日	4,676	715	2,475	863	112	100	141	270	1,497	561	619	42	87	39	93	56	47	1	32	11	3	...	-	
鶴見区・神奈川区・港北区	276	13	184	9	5	11	4	...	-	1	9	23	10	7	144	18	59	-	4	48	11	4	34	1	21	8	2	1	1	
磯 緑区・青葉区・都筑区	222	21	75	14	4	9	3	...	11	10	20	13	19	23	95	5	21	2	3	54	10	-	-	-	-	-	-	-	-	-
旭区・瀬谷区・泉区	312	22	177	40	6	15	13	...	9	2	3	14	7	4	98	3	45	1	1	35	11	2	2	-	2	-	-	-	-	
西区・保土ヶ谷区・戸塚区	267	17	152	32	10	10	3	...	3	-	-	32	5	3	111	9	52	1	2	38	6	3	-	-	-	-	-	-	-	
南区・港南区・栄区	232	15	147	14	10	7	3	...	2	1	1	29	2	1	142	3	91	2	1	34	8	3	2	-	2	-	-	-	-	
中区・磯子区・金沢区	193	5	132	5	6	4	1	...	-	-	2	36	2	-	99	4	56	-	-	22	16	1	2	-	2	-	-	-	-	
川 川崎区・幸区・中原区	214	2	192	-	2	4	1	...	-	-	1	9	3	-	399	121	150	28	25	41	21	13	3	1	2	-	-	-	-	
崎 相模原市・相模原市	691	119	18	99	1	13	4	...	150	93	77	3	45	69	17	2	1	-	-	12	1	1	-	-	-	-	-	-	-	
横須賀市・逗子市・三浦市・葉山町	623	-	362	-	60	4	97	...	4	-	77	18	-	1	36	1	6	-	-	25	1	3	-	-	-	-	-	-	-	
鎌倉市・藤沢市	271	48	130	12	7	11	2	...	13	-	8	24	11	5	18	1	6	2	-	7	-	2	-	-	-	-	-	-	-	
茅ヶ崎市・寒川町	137	30	61	21	4	1	-	...	-	-	-	12	6	2	12	1	1	1	-	8	1	-	2	-	2	-	-	-	-	
平塚市・大磯町・二宮町・中井町	494	152	141	188	2	1	1	...	2	-	-	5	2	-	9	-	1	1	-	7	-	-	-	-	-	-	-	-	-	
秦野市・伊勢原市	150	11	63	40	1	2	1	...	18	2	4	2	4	2	5	-	-	-	-	5	-	-	-	-	-	-	-	-	-	-
小田原市・南足柄市・大井町・松田町・山北町・開成町・箱根町・真鶴町・湯河原町	385	9	130	228	1	3	1	...	5	-	2	3	2	1	6	-	-	-	-	6	-	-	-	-	-	-	-	-	-	
厚木市・海老名市・愛川町・清川村	423	75	34	224	1	9	8	...	34	9	6	2	7	14	7	-	2	-	-	5	-	-	1	-	1	-	-	-	-	
大和市・座間市・綾瀬市	260	38	80	19	1	10	11	...	58	12	4	9	11	7	26	1	6	-	-	17	1	1	-	-	-	-	-	-	-	

(注) 1. 国際情報・芸術・スポーツに関する学科は、平成19年度からの調査項目です。
 2. 国際関係に関する学科は、平成20年度から国際に関する学科より分離した調査項目となっています。
 3. 総合産業に関する学科は、平成16年度からの調査項目です。
 4. 外国語に関する学科は、平成19年度から廃止された調査項目となっています。

第9表 県内公立高等学校(定時制の課程)専門学科への進学希望状況

(単位:人)

区分	立											
	合 計				公 立				市 立			
	計	農 業	工 業	商 業	計	農 業	工 業	商 業	計	工 業	商 業	希望校を決めていない者
平成23年10月20日	110	40	62	8	90	40	50	...	16	8	8	4
平成22年10月20日	108	28	76	4	80	28	52	...	25	21	4	3
平成21年10月20日	99	32	63	4	71	32	39	...	23	19	4	5
平成20年10月20日	82	34	42	6	67	34	33	...	12	6	6	3
平成19年10月20日	76	38	36	2	65	38	27	...	10	8	2	1
平成18年10月20日	93	43	41	9	73	43	30	...	18	9	9	2
平成17年10月20日	115	29	70	16	86	29	53	4	21	9	12	8
平成16年10月20日	83	38	39	6	66	38	25	3	12	9	3	5
平成15年10月20日	90	30	55	5	79	30	47	2	11	8	3	...
平成14年10月20日	73	29	33	11	59	29	27	3	14	6	8	...
鶴見区・神奈川区・港北区	8	1	4	3	4	1	3	...	3	-	3	1
横 緑区・青葉区・都筑区	4	-	4	-	3	-	3	...	-	-	-	1
浜 旭区・瀬谷区・泉区	3	-	3	-	3	-	3	...	-	-	-	-
西 西区・保土ヶ谷区・戸塚区	4	-	4	-	4	-	4	...	-	-	-	-
市 南区・港南区・栄区	2	1	1	-	2	1	1	...	-	-	-	-
中 中区・磯子区・金沢区	5	3	2	-	5	3	2	...	-	-	-	-
川 川崎区・幸区・中原区	12	-	7	5	-	-	-	...	10	5	5	2
崎 高津区・多摩区・宮前区・麻生区	3	-	3	-	-	-	-	...	3	3	-	-
相 模 原 市	-	-	-	-	-	-	-	...	-	-	-	-
横 須賀市・逗子市・三浦市・葉山町	35	35	-	-	35	35	-	...	-	-	-	-
鎌 倉 市・藤 沢 市	1	-	1	-	1	-	1	...	-	-	-	-
茅 ヶ 崎 市・寒 川 町	-	-	-	-	-	-	-	...	-	-	-	-
平 塚 市・大磯町・二宮町・中井町	2	-	2	-	2	-	2	...	-	-	-	-
秦 野 市・伊 勢 原 市	2	-	2	-	2	-	2	...	-	-	-	-
小田原市・南足柄市・大井町・松田町・山北町・淵成町・箱根町・真鶴町・湯河原町	23	-	23	-	23	-	23	...	-	-	-	-
厚木市・海老名市・愛川町・清川村	-	-	-	-	-	-	-	...	-	-	-	-
大 和 市・厩 間 市・綾 瀬 市	6	-	6	-	6	-	6	...	-	-	-	-

第11表 県内公立高等学校(全日制の課程)進学希望者の学科別進学希望状況(1)

中学校 所在地	希望学科	計	普通科										専門学科										総合学 科
			農業	工業	商業	水産	家庭	看護	福祉	総合産 業	理数	国際	国際関 係	国際情 報	芸術	体育	スポ ーツ						
総計	計(①+②)	55,261	6,893	2,553	1,489	122	48	120	202	324	536	114	228	239	140	41	142	3,977					
	構成比(%)	100.0	12.5	4.6	2.7	0.2	0.1	0.2	0.4	0.6	1.0	0.2	0.4	0.4	0.3	0.1	0.3	7.2					
鶴見区	希望校を決めている者①	53,833	6,841	2,515	1,481	122	48	120	200	324	535	113	228	239	140	41	142	3,959					
	希望校を決めていない者②	1,428	52	38	8	2	...	1	18					
神奈川区	計(①+②)	3,767	454	223	76	5	-	11	10	-	50	12	9	23	10	4	7	322					
	構成比(%)	100.0	12.1	5.9	2.0	0.1	-	0.3	0.3	-	1.3	0.3	0.2	0.6	0.3	0.1	0.2	8.5					
港北区	希望校を決めている者①	3,561	420	202	68	5	-	11	8	-	49	11	9	23	10	4	7	314					
	希望校を決めていない者②	206	34	21	8	2	...	1	8					
緑区	計(①+②)	4,235	317	80	35	4	2	9	6	11	64	10	20	13	19	-	23	75					
	構成比(%)	100.0	7.5	1.9	0.8	0.1	0.0	0.2	0.1	0.3	1.5	0.2	0.5	0.3	0.4	-	0.5	1.8					
青葉区	希望校を決めている者①	4,079	317	80	35	4	2	9	6	11	64	10	20	13	19	-	23	75					
	希望校を決めていない者②	156	-	-	-	-	...	-	-					
旭区	計(①+②)	3,726	412	182	85	6	1	15	14	9	37	11	3	14	7	2	4	231					
	構成比(%)	100.0	11.1	4.9	2.3	0.2	0.0	0.4	0.4	0.2	1.0	0.3	0.1	0.4	0.2	0.1	0.1	6.2					
瀬谷区	希望校を決めている者①	3,617	410	180	85	6	1	15	14	9	37	11	3	14	7	2	4	231					
	希望校を決めていない者②	109	2	-	2	-	...	-	-					
西区	計(①+②)	3,228	378	161	84	10	1	10	5	3	38	6	-	32	5	3	3	227					
	構成比(%)	100.0	11.7	5.0	2.6	0.3	0.0	0.3	0.2	0.1	1.2	0.2	-	1.0	0.2	0.1	0.1	7.0					
保土ヶ谷区	希望校を決めている者①	3,112	378	161	84	10	1	10	5	3	38	6	-	32	5	3	3	227					
	希望校を決めていない者②	116	-	-	-	-	...	-	-					
南区	計(①+②)	3,138	376	152	105	10	2	7	4	2	35	8	1	29	2	3	1	298					
	構成比(%)	100.0	12.0	4.8	3.3	0.3	0.1	0.2	0.1	0.1	1.1	0.3	0.0	0.9	0.1	0.1	0.0	9.5					
港南区	希望校を決めている者①	3,063	374	150	105	10	2	7	4	2	35	8	1	29	2	3	1	298					
	希望校を決めていない者②	75	2	-	2	-	...	-	-					
栄区	計(①+②)	2,685	294	138	61	6	-	4	1	-	22	16	2	36	2	1	-	328					
	構成比(%)	100.0	10.9	5.1	2.3	0.2	-	0.1	0.0	-	0.8	0.6	0.1	1.3	0.1	0.0	-	12.2					
磯子区	希望校を決めている者①	2,601	292	136	61	6	-	4	1	-	22	16	2	36	2	1	-	328					
	希望校を決めていない者②	84	2	-	2	-	...	-	-					
金沢区	計(①+②)	2,737	616	315	150	2	28	4	26	-	41	21	1	9	3	13	-	329					
	構成比(%)	100.0	22.5	11.5	5.5	0.1	1.0	0.1	0.9	-	1.5	0.8	0.0	0.3	0.1	0.5	-	12.0					
川崎区	希望校を決めている者①	2,673	613	313	150	2	28	4	26	-	41	21	1	9	3	13	-	328					
	希望校を決めていない者②	64	3	1	2	-	...	-	1					
中原区	計(①+②)	4,190	473	274	39	1	10	6	11	15	41	26	14	5	4	8	3	212					
	構成比(%)	100.0	11.3	6.5	0.9	0.0	0.2	0.1	0.3	0.4	1.0	0.6	0.3	0.1	0.1	0.2	0.1	5.1					
高津区	希望校を決めている者①	4,078	467	268	39	1	10	6	11	15	41	26	14	5	4	8	3	211					
	希望校を決めていない者②	112	6	-	6	-	...	-	1					

(注) 1. 構成比は全体に対する割合で計算し、小数点以下第2位を四捨五入しているため、内訳の計が100.0にならない場合があります。

第11表 県内公立高等学校(全日制の課程)進学希望者の学科別進学希望状況(2)

中学校 所在地	学区	希望学科		計	専 門 学 科										総 合 学 科							
		希望学科	計		農 業	工 業	商 業	水 産	家 庭	看 護	福 祉	総 合 産 業	理 数	国 際		国 際 関 係	国 際 情 報	芸 術	体 育	ス ポ ー ツ		
相 模 原 市	計(①+②)	(人)	4,988	708	3,921	119	20	100	1	-	13	4	150	105	1	77	3	45	1	69	359	
		構成比(%)	100.0	78.6	14.2	2.4	0.4	2.0	0.0	-	0.3	0.1	3.0	2.1	0.0	1.5	0.1	0.9	0.0	1.4	7.2	
		希望校を決めている者-①	(人)	4,910	708	3,843	119	20	100	1	-	13	4	150	105	1	77	3	45	1	69	359
		希望校を決めていない者-②	(人)	78	78	-	-	-	-	-	-	-	-	-	-	-	-	-	-	-	-	-
横 須 賀 市	計(①+②)	(人)	3,838	689	2,555	-	363	6	60	-	4	97	4	25	1	77	18	-	3	1	624	
		構成比(%)	100.0	66.6	17.2	0.0	9.5	0.2	1.6	-	0.1	2.5	0.1	0.7	0.0	2.0	0.5	-	0.1	0.0	16.3	
		希望校を決めている者-①	(人)	3,755	689	2,472	0	363	6	60	-	4	97	4	25	1	77	18	-	3	1	624
		希望校を決めていない者-②	(人)	83	83	-	-	-	-	-	-	-	-	-	-	-	-	-	-	-	-	-
鎌 倉 市	計(①+②)	(人)	3,668	289	3,127	48	131	18	7	2	11	2	13	7	-	8	24	11	2	5	252	
		構成比(%)	100.0	85.3	7.9	1.3	3.6	0.5	0.2	0.1	0.3	0.1	0.4	0.2	-	0.2	0.7	0.3	0.1	0.1	6.9	
		希望校を決めている者-①	(人)	3,600	289	3,059	48	131	18	7	2	11	2	13	7	-	8	24	11	2	5	252
		希望校を決めていない者-②	(人)	68	68	-	-	-	-	-	-	-	-	-	-	-	-	-	-	-	-	-
茅 ヶ 崎 市	計(①+②)	(人)	1,982	151	1,795	30	64	22	4	1	1	-	-	8	1	-	12	6	-	2	36	
		構成比(%)	100.0	90.6	7.6	1.5	3.2	1.1	0.2	0.1	0.1	-	-	0.4	0.1	-	0.6	0.3	-	0.1	1.8	
		希望校を決めている者-①	(人)	1,912	149	1,727	30	62	22	4	1	1	-	-	8	1	-	12	6	-	2	36
		希望校を決めていない者-②	(人)	70	68	2	-	2	-	-	-	-	-	-	-	-	-	-	-	-	-	-
平 塚 市	計(①+②)	(人)	2,476	503	1,929	152	141	189	2	1	1	1	2	7	-	-	5	2	-	-	44	
		構成比(%)	100.0	77.9	20.3	6.1	5.7	7.6	0.1	0.0	0.0	0.0	0.1	0.3	-	-	0.2	0.1	-	-	1.8	
		希望校を決めている者-①	(人)	2,471	503	1,924	152	141	189	2	1	1	1	2	7	-	-	5	2	-	-	44
		希望校を決めていない者-②	(人)	5	5	-	-	-	-	-	-	-	-	-	-	-	-	-	-	-	-	-
秦 野 市	計(①+②)	(人)	2,039	155	1,718	11	63	40	1	-	2	1	18	7	-	4	2	4	-	2	166	
		構成比(%)	100.0	84.3	7.6	0.5	3.1	2.0	0.0	-	0.1	0.0	0.9	0.3	-	0.2	0.1	0.2	-	0.1	8.1	
		希望校を決めている者-①	(人)	2,011	155	1,690	11	63	40	1	-	2	1	18	7	-	4	2	4	-	2	166
		希望校を決めていない者-②	(人)	28	28	-	-	-	-	-	-	-	-	-	-	-	-	-	-	-	-	-
伊 勢 原 市	計(①+②)	(人)	2,531	391	1,918	9	130	228	1	-	3	1	5	6	-	2	3	2	-	1	222	
		構成比(%)	100.0	75.8	15.4	0.4	5.1	9.0	0.0	-	0.1	0.0	0.2	0.2	-	0.1	0.1	0.1	-	0.0	8.8	
		希望校を決めている者-①	(人)	2,529	391	1,916	9	130	228	1	-	3	1	5	6	-	2	3	2	-	1	222
		希望校を決めていない者-②	(人)	2	2	-	-	-	-	-	-	-	-	-	-	-	-	-	-	-	-	-
厚 木 市	計(①+②)	(人)	2,987	431	2,488	75	35	226	1	-	9	8	34	14	-	6	2	7	-	14	68	
		構成比(%)	100.0	83.3	14.4	2.5	1.2	7.6	0.0	-	0.3	0.3	1.1	0.5	-	0.2	0.1	0.2	-	0.5	2.3	
		希望校を決めている者-①	(人)	2,910	430	2,420	75	34	226	1	-	9	8	34	14	-	6	2	7	-	14	60
		希望校を決めていない者-②	(人)	77	68	1	-	1	-	-	-	-	-	-	-	-	-	-	-	-	-	8
大 和 市	計(①+②)	(人)	3,046	286	2,576	38	81	25	1	-	10	11	58	29	1	4	9	11	1	7	184	
		構成比(%)	100.0	84.6	9.4	1.2	2.7	0.8	0.0	-	0.3	0.4	1.9	1.0	0.0	0.1	0.3	0.4	0.0	0.2	6.0	
		希望校を決めている者-①	(人)	2,951	286	2,481	38	81	25	1	-	10	11	58	29	1	4	9	11	1	7	184
		希望校を決めていない者-②	(人)	95	95	-	-	-	-	-	-	-	-	-	-	-	-	-	-	-	-	-

(注) 1. 構成比は全体に対する割合で計算し、小数点以下第2位を四捨五入しているため、内訳の計が100.0にならない場合があります。

第12表 県内公立高等学校進学希望者の高等学校別希望状況（1）

※平成23年10月20日現在の希望状況であり、公立高等学校入学志願状況ではありません。

1 全日制普通科（単位：人）

学校名	希望者数 (募集定員)	学校名	希望者数 (募集定員)	学校名	希望者数 (募集定員)	学校名	希望者数 (募集定員)	学校名	希望者数 (募集定員)	学校名	希望者数 (募集定員)
県立鶴見	303 (276)	県立柏陽	296 (275)	県立相模原青陵	147 (227)	県立西湘	497 (315)				
県立横浜翠嵐	523 (312)	県立金井	493 (275)	県立横須賀	375 (276)	県立足柄	311 (277)				
県立城郷	431 (273)	県立横浜栄	245 (237)	県立横須賀大津	366 (236)	県立大井	192 (237)				
県立神奈川総合	540 (210)	県立横浜立野	334 (236)	県立追浜	287 (236)	県立山北	236 (195)				
県立港北	348 (274)	横浜市立南	318 (197)	県立津久井浜	362 (236)	県立厚木	471 (353)				
県立新羽	367 (355)	県立横浜緑ヶ丘	455 (276)	県立大楠	190 (237)	県立厚木東	388 (277)				
県立岸根	358 (312)	県立磯子	302 (316)	県立逗子	284 (236)	県立厚木北	330 (276)				
横浜市立東	367 (267)	県立氷取沢	303 (315)	県立逗葉	310 (236)	県立厚木西	398 (236)				
県立霧が丘	721 (355)	県立釜利谷	340 (277)	県立三浦臨海	204 (237)	県立厚木清南	302 (230)				
県立白山	788 (312)	横浜市立金沢	465 (275)	県立鎌倉	435 (276)	県立海老名	615 (355)				
県立市ヶ尾	370 (393)	県立川崎	317 (230)	県立七里ガ浜	337 (315)	県立有馬	343 (265)				
県立田奈	380 (237)	県立新城	377 (264)	県立大船	369 (312)	県立愛川	173 (226)				
県立元石川	260 (316)	県立住吉	444 (313)	県立深沢	273 (195)	県立大和	470 (276)				
県立川和	474 (313)	川崎市立川崎	270 (157)	県立湘南	418 (356)	県立大和南	294 (275)				
県立荏田	443 (395)	川崎市立橘	427 (197)	県立藤沢西	696 (275)	県立大和東	346 (277)				
県立新栄	382 (315)	県立川崎北	373 (313)	県立藤沢清流	454 (237)	県立大和西	364 (276)				
県立希望ヶ丘	442 (276)	県立多摩	257 (275)	県立湘南台	537 (276)	県立座間	435 (276)				
県立旭	270 (237)	県立生田	461 (352)	県立茅ヶ崎	440 (314)	県立綾瀬	358 (316)				
県立横浜旭陵	258 (277)	県立百合丘	453 (275)	県立茅ヶ崎北陵	539 (276)	県立綾瀬西	312 (314)				
県立松陽	369 (236)	県立生田東	338 (275)	県立鶴嶺	372 (337)	希望校未定	1,358				
県立瀬谷	443 (277)	県立菅菅	346 (314)	県立茅ヶ崎西浜	380 (356)						
県立瀬谷西	366 (315)	県立麻生	255 (276)	県立寒川	273 (355)						
県立横浜平沼	576 (276)	川崎市立高津	354 (237)	県立平塚江南	393 (316)						
県立光陵	332 (235)	県立麻溝台	423 (355)	県立高浜	301 (235)						
県立保土ヶ谷	329 (317)	県立上鶴間	464 (314)	県立大磯	236 (277)						
県立舞岡	321 (274)	県立上溝	238 (236)	県立二宮	385 (276)						
県立上矢部	353 (274)	県立相模原	412 (276)	県立平塚湘風	249 (267)						
県立横浜桜陽	366 (270)	県立上溝南	283 (315)	県立秦野	489 (355)						
横浜市立桜丘	530 (317)	県立橋本	354 (264)	県立秦野菅屋	352 (273)						
横浜市立戸塚	578 (357)	県立相模田名	389 (276)	県立伊勢原	404 (275)						
県立永谷	384 (276)	県立城山	340 (276)	県立伊志田	257 (276)						
県立横浜南陵	248 (275)	県立津久井	315 (236)	県立小田原	423 (317)						
全日制普通科計										44,391	32,265

(注) 募集定員は、来年度の各学校の普通科の定員です。(コース設置校については、コース募集定員を含みます。)

第12表 県内公立高等学校進学希望者の高等学校別希望状況（2）

2 全日制専門学科（単位：人）

学 校 名	希望者数 (募集定員)
県立 平塚農業	232 (195)
県立 相原	169 (117)
県立 中央農業	192 (195)
希 望 校 未 定	2

学 校 名	希望者数 (募集定員)
県立 神奈川工業	404 (312)
県立 商工	140 (117)
県立 磯子工業	241 (234)
県立 川崎工科	257 (237)
県立 向の岡工業	208 (234)
県立 横須賀工業	341 (234)
県立 平塚工科	207 (237)
県立 藤沢工科	255 (237)
県立 小田原城北工業	221 (234)
川崎市立 川崎総合科学	241 (195)
希 望 校 未 定	38

学 校 名	希望者数 (募集定員)
県立 商工	92 (117)
県立 平塚商業	211 (195)
県立 小田原総合ビジネス	257 (237)
県立 相原	114 (117)
県立 厚木商業	278 (273)
横浜市立 横浜商業	316 (238)
川崎市立 商業	213 (237)
希 望 校 未 定	8

学 校 名	希望者数 (募集定員)
県立 海洋科学	122 (156)

(5) 家庭

学 校 名	希望者数 (募集定員)
川崎市立 川崎	48 (39)

(6) 看護科

学 校 名	希望者数 (募集定員)
県立 二俣川看護福祉	120 (78)

(7) 福祉科

学 校 名	希望者数 (募集定員)
県立 二俣川看護福祉	58 (78)
県立 横須賀光明	96 (78)
川崎市立 川崎	46 (39)
希 望 校 未 定	2

(8) 総合産業科

学 校 名	希望者数 (募集定員)
県立 神奈川総合産業	324 (237)

(9) 理数科

学 校 名	希望者数 (募集定員)
県立 弥栄	134 (78)
横浜市立 横浜ハイエンステクノロジー	354 (237)
川崎市立 川崎総合科学	47 (39)
希 望 校 未 定	1

(10) 国際科

学 校 名	希望者数 (募集定員)
横浜市立 横浜商業	60 (35)
川崎市立 楠	53 (39)
希 望 校 未 定	1

(11) 国際関係

学 校 名	希望者数 (募集定員)
県立 弥栄	149 (73)
県立 横須賀光明	79 (78)
希 望 校 未 定	0

(12) 国際情報科

学 校 名	希望者数 (募集定員)
県立 横浜国際	239 (175)

(13) 芸術科

学 校 名	希望者数 (募集定員)
県立 弥栄	140 (78)

(14) 体育科

学 校 名	希望者数 (募集定員)
川崎市立 楠	41 (39)

(15) スポーツ科

学 校 名	希望者数 (募集定員)
県立 弥栄	142 (78)

全日制 専門学科 計	6,893	5,846
------------	-------	-------

(注) 募集定員は、来年度の専門学科別各学校の定員です。

3 全日制総合学科（単位：人）

学 校 名	希望者数 (募集定員)
県立 鶴見総合	305 (222)
県立 横浜清陵総合	324 (237)
県立 金沢総合	356 (237)
県立 横浜緑園総合	233 (277)
県立 大師	246 (277)
県立 麻生総合	226 (277)
県立 藤沢総合	334 (277)
県立 相模原総合	309 (237)
県立 秦野総合	196 (237)
県立 座間総合	241 (227)
県立 吉田島総合	226 (197)
横浜市立 みなと総合	389 (237)
横須賀市立 横須賀総合	574 (320)
希 望 校 未 定	18

全日制 総合学科 計	3,977	3,259
------------	-------	-------

(注) 募集定員は、来年度の各学校の総合学科の定員です。

第12表 県内公立高等学校進学希望者の高等学校別希望状況 (3)

4 定時制普通科 (単位：人)

学 校 名	希望者数	(募集定員)
県立 横浜 翠 嵐	24	(140)
県立 希望ヶ丘	36	(140)
県立 川 崎	32	(70)
県立 横 須 賀	13	(105)
県立 追 浜	12	(105)
県立 湘 南	45	(140)
県立 小 田 原	15	(70)
県立 茅ヶ崎	26	(140)
県立 厚 木 清 南	59	(140)
県立 伊 勢 原	21	(70)
県立 津 久 井	11	(70)
県立 相 模 向 陽 館	193	(260)
横浜市立 戸 塚	24	(140)
川崎市立 川 崎	32	(70)
川崎市立 商 業	3	(35)
川崎市立 橘	16	(70)
川崎市立 高 津	32	(105)
希 望 校 未 定	78	
定時制 普通科 計		672 1,870

(注) 募集定員は、来年度の各学校の普通科の定員です。

5 定時制専門学科 (単位：人)

(1) 農業

学 校 名	希望者数	(募集定員)
県立 平塚農業初声分校	40	(35)

(2) 工業(科)

学 校 名	希望者数	(募集定員)
県立 神奈川工業	22	(140)
県立 小田原城北工業	28	(35)
川崎市立 川崎総合科学	8	(70)
希 望 校 未 定	4	

(3) 商業(科)

学 校 名	希望者数	(募集定員)
川崎市立 商業	8	(35)

定時制 専門学科 計	110	315
------------	-----	-----

(注) 募集定員は、来年度の専門学科別各学校の定員です。

6 定時制総合学科 (単位：人)

学 校 名	希望者数	(募集定員)
県立 神奈川総合産業	42	(105)
県立 磯子工業	23	(105)
県立 向の岡工業	11	(105)
県立 平塚商業	21	(105)
県立 秦野総合	10	(70)
横浜市立 横浜総合	310	(360)
横須賀市立 横須賀総合	29	(70)
希 望 校 未 定	9	

定時制 総合学科 計	455	920
------------	-----	-----

(注) 募集定員は、来年度の各学校の総合学科の定員です。

7 通信制普通科 (単位：人)

学 校 名	希望者数	(募集定員)
県立 横浜修悠館	188	(1250)
県立 厚木清南	42	(270)
希 望 校 未 定	9	

通信制 普通科 計	239	1,520
-----------	-----	-------

(注) 募集定員は、来年度の各学校の普通科の定員です。