

平成19年度

公立中学校卒業予定者の進路希望調査結果

本調査は、公立中学校卒業予定者の進路希望状況を把握し、教育行政上の基礎資料を得ることを目的に、県内の公立中学校3年生を対象に実施しているものです。

なお、本調査の県内公立高等学校進学希望状況は公立高等学校入学志願状況ではありません。

- 1 調査期日 平成19年10月20日現在
- 2 調査対象 県内公立中学校：校数 416校（分校1校を含む）
- 3 調査事項 平成19年度卒業予定者に関する次の事項
 - (1) 高等学校本科（全日制、定時制、通信制課程）及び別科への進学希望者数
 - (2) その他の学校（中等教育学校後期課程、高等専門学校、特別支援学校高等部）への進学希望者数
 - (3) 専修学校等への進・入学希望者数
 - (4) 就職希望者数
 - (5) その他の進路希望者数
 - (6) 県内公立高等学校全日制、定時制及び通信制学校別進学希望者数

神奈川県教育委員会

結果の概要

I 概況（表1及び図1参照）

平成19年度（平成20年3月）の公立中学校卒業予定者の進路希望状況は、表1のとおりです。

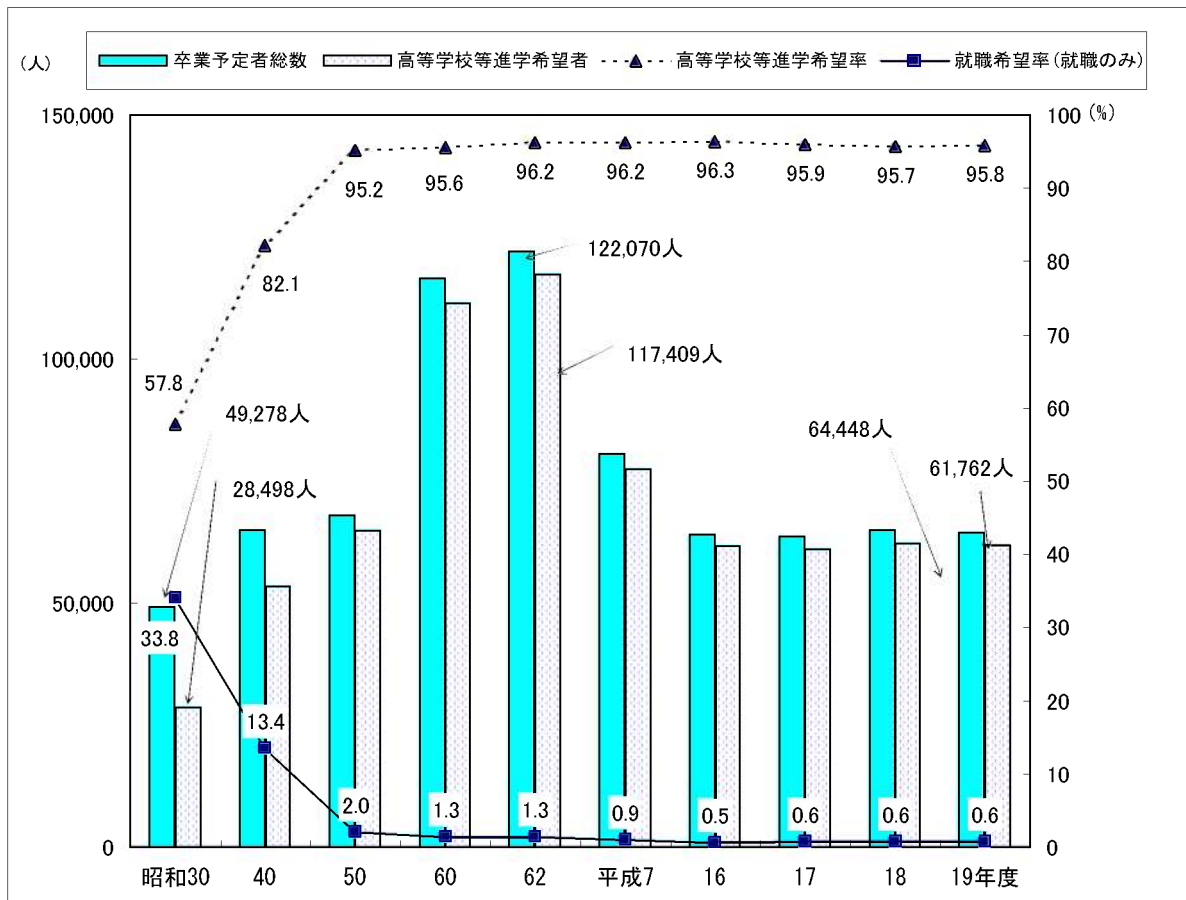
表1 公立中学校卒業予定者の進路希望状況〔総括表〕

区分	平成19年度		平成18年度		増減	
	人数	構成比	人数	構成比	人数	構成比
卒業予定者総数	64,448人	100.0%	64,918人	100.0%	△470人	-
高等学校等進学希望者	61,762人	95.8%	62,136人	95.7%	△374人	0.1%
専修学校（高等課程）進学希望者	271人	0.4%	326人	0.5%	△55人	△0.1%
専修学校（一般課程）等入学希望者	70人	0.1%	112人	0.2%	△42人	△0.1%
公共職業能力開発施設等入学希望者	22人	0.0%	9人	0.0%	13人	-
就職希望者（就職のみ）	363人	0.6%	380人	0.6%	△17人	-
その他の進路希望者	140人	0.2%	174人	0.3%	△34人	△0.1%
進路未決定者	1,820人	2.8%	1,781人	2.7%	39人	0.1%

（注）構成比は、卒業予定者総数に対する割合で、小数点以下第2位を四捨五入しているため、内訳の計が100.0にならない場合があります。

昭和30年以降の卒業予定者及び高等学校等進学希望者数並びに進学希望率及び就職希望率の推移は、図1のとおりです。

図1 卒業予定者及び高等学校等進学希望者数並びに進学希望率及び就職希望率の推移



II 高等学校等進学希望状況

1. 高等学校（本科）進学希望状況（表2及び図2参照）

高等学校（本科）への課程別進学希望状況は、表2及び図2のとおりです。

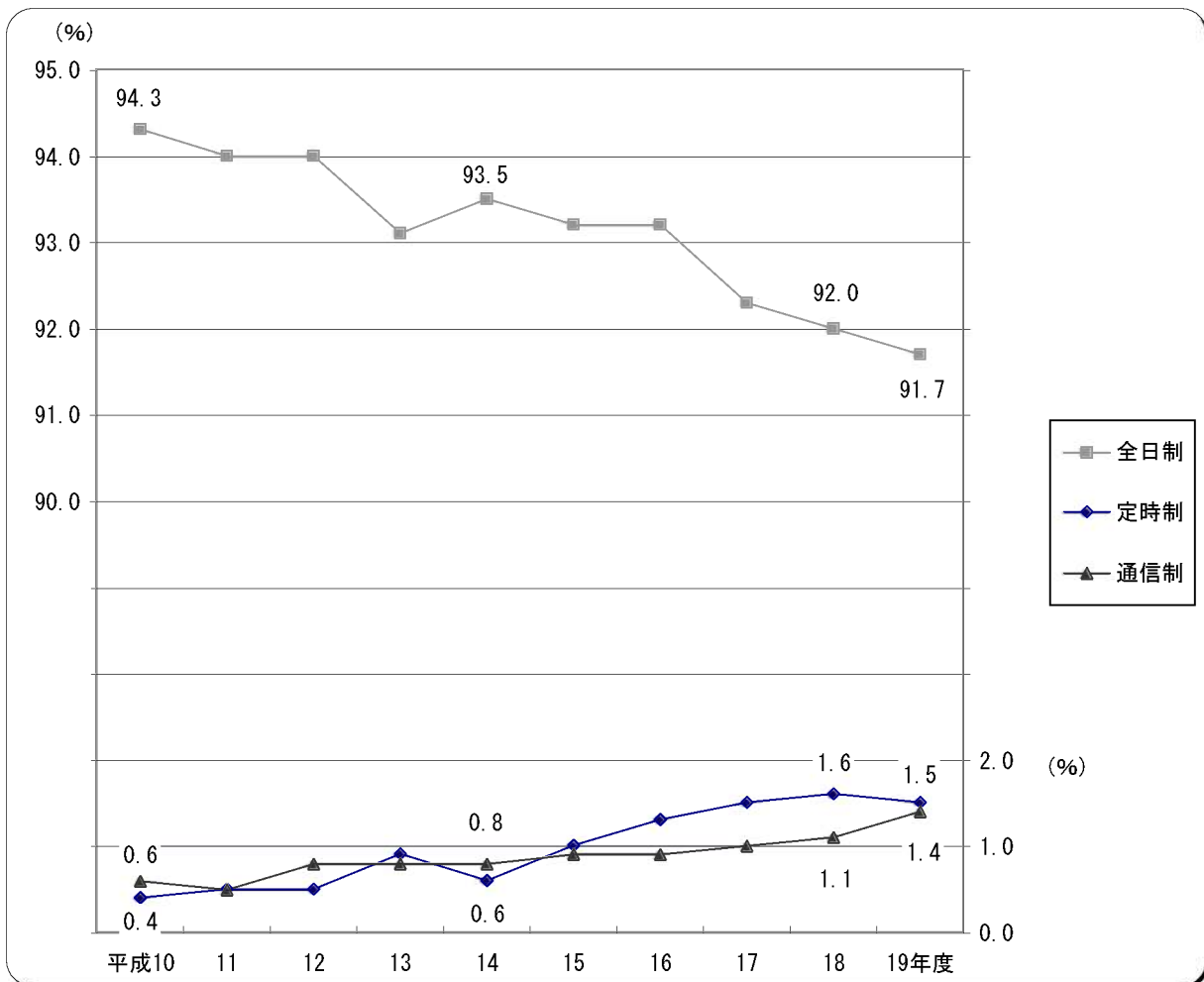
表2 高等学校（本科）課程別進学希望状況

区 分	平成19年度		平成18年度		増 減	
	人 数	構 成 比	人 数	構 成 比	人 数	構 成 比
全 日 制 高 等 学 校	59,095人	91.7%	59,698人	92.0%	△ 603人	△ 0.3%
定 時 制 高 等 学 校	962人	1.5%	1,022人	1.6%	△ 60人	△ 0.1%
通 信 制 高 等 学 校	927人	1.4%	685人	1.1%	242人	0.3%

(注) 構成比は、卒業予定者総数に対する割合で、小数点以下第2位を四捨五入しています。

図2 高等学校（本科）課程別進学希望状況の推移

※全日制の推移は図左の軸目盛を、定時制・通信制の推移は図右の軸目盛を参照してください。



2. 全日制高等学校進学希望者（表3～4及び図3～5参照）

全日制高等学校進学希望者の県内・県外別、国公・私立別進学希望状況は、表3及び図3のとおりです。

表3 県内公立・県内私立・県外国公立・県外私立別高等学校(全日制)進学希望状況

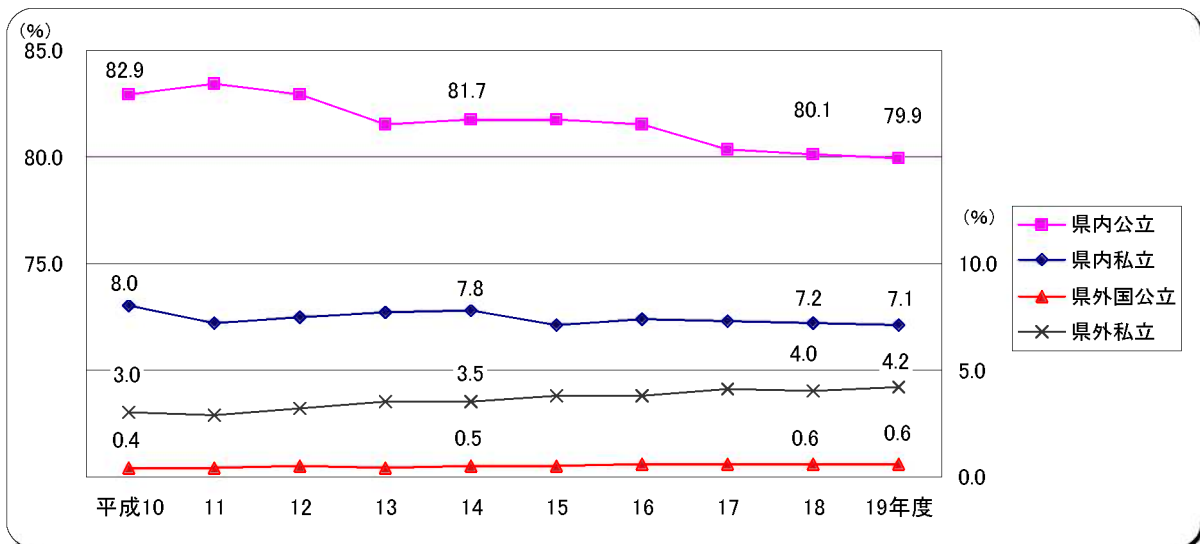
区 分	平成19年度		平成18年度		増 減		参考 平成18年度進路状況	
	人 数	構 成 比	人 数	構 成 比	人 数	構 成 比	人 数	構 成 比
県内公立高等学校	51,496人	79.9%	52,000人	80.1%	△ 504人	△ 0.2%	39,489人	60.8%
県内私立高等学校	4,548人	7.1%	4,683人	7.2%	△ 135人	△ 0.1%	12,595人	19.4%
県外国公立高等学校	365人	0.6%	414人	0.6%	△ 49人	-	297人	0.5%
県外私立高等学校	2,686人	4.2%	2,601人	4.0%	85人	0.2%	5,495人	8.5%

(注) 構成比は、卒業予定者総数に対する割合で、小数点以下第2位を四捨五入しています。

(注) 平成18年度進路状況の人数は、平成18年度公立中学校等卒業者の進路状況調査によるものです。構成比は、平成18年度卒業生総数64,933人に対する割合で、小数点以下第2位を四捨五入しています。

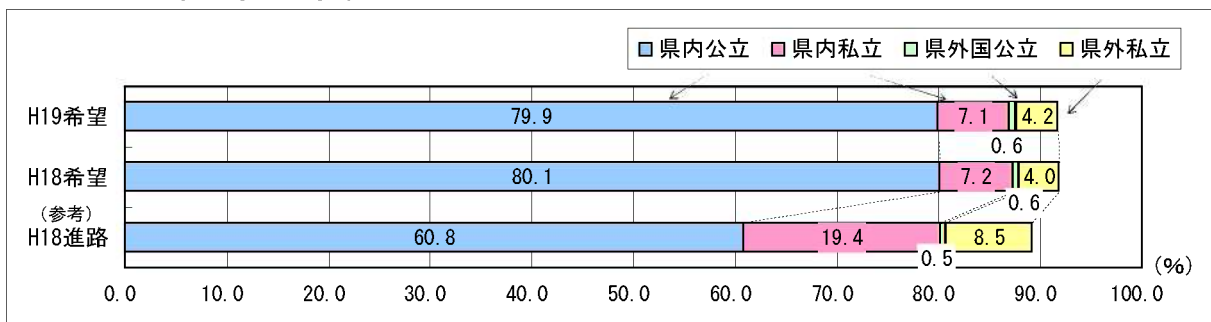
図3 県内公立・県内私立・県外国公立・県外私立別高等学校(全日制)進学希望状況の推移

※県内公立の推移は図左の軸目盛を、県内私立・県外国公立・県外私立の推移は図右の軸目盛を参照してください。



また、過去2年の全日制高等学校進学希望者の内訳の比較は、図4のとおりです。

図4 全日制高等学校進学希望者内訳の過去2年の比較



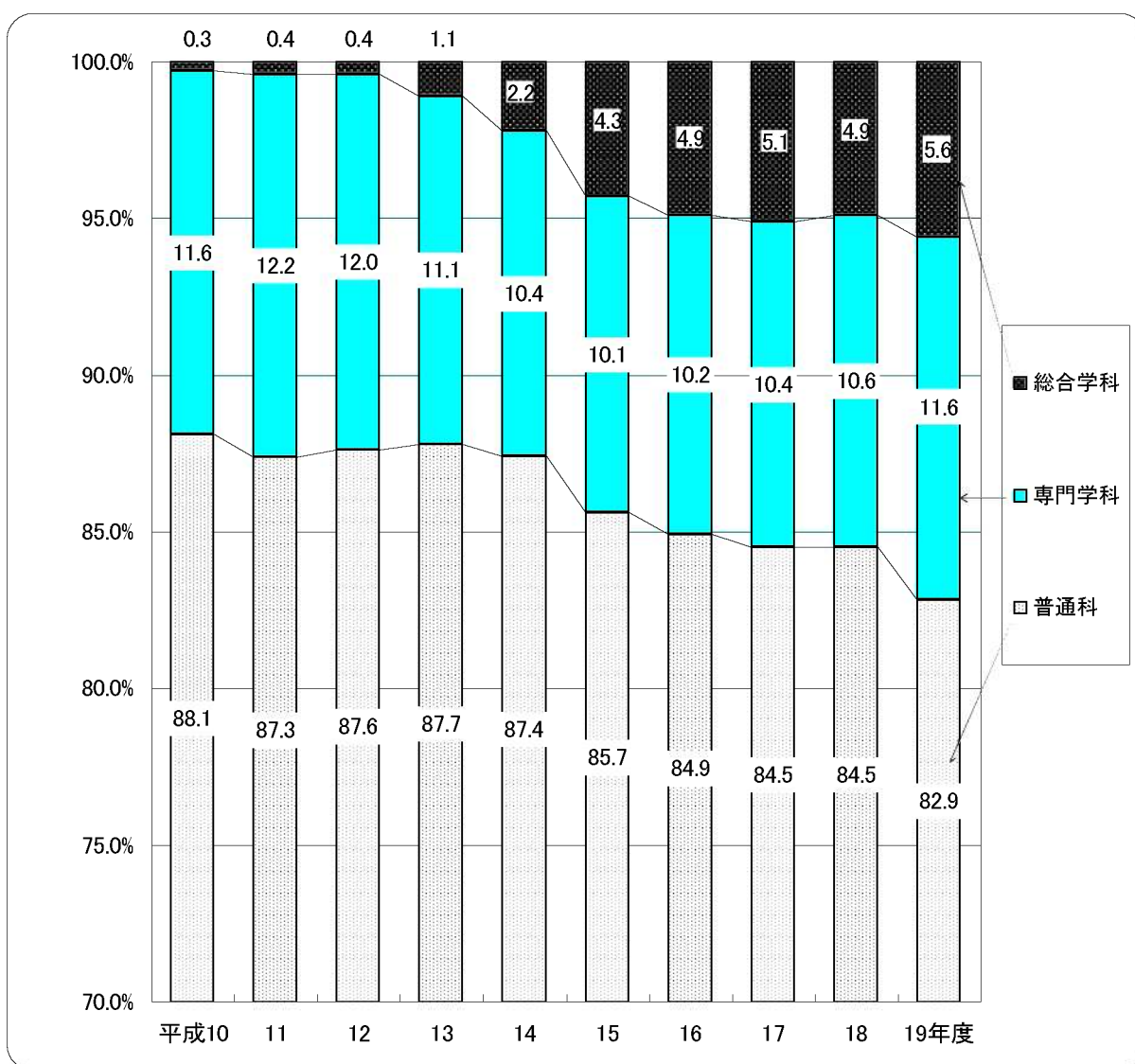
普通科・専門学科・総合学科別にみた場合は、表4及び図5のとおりです。

表4 全日制高等学校学科別進学希望状況

区 分	平成19年度		平成18年度		増 減	
	人 数	構 成 比	人 数	構 成 比	人 数	構 成 比
全 日 制 高 等 学 校 計	59,095人	100.0%	59,698人	100.0%	△ 603人	-
普 通 科	48,965人	82.9%	50,434人	84.5%	△ 1,469人	△ 1.6%
専 門 学 科	6,840人	11.6%	6,315人	10.6%	525人	1.0%
総 合 学 科	3,290人	5.6%	2,949人	4.9%	341人	0.7%

(注) 構成比は、全日制高等学校進学希望者総数に対する割合で、小数点以下第2位を四捨五入しているため、内訳の計が100.0にならない場合があります。

図5 全日制高等学校学科別進学希望状況の推移



3. 定時制高等学校進学希望者（表5及び図6・図7参照）

定時制高等学校進学希望者の学科別進路希望状況は、表5及び図6・図7のとおりです。

表5 定時制高等学校学科別進学希望状況

区 分	平成19年度		平成18年度		増 減	
	人 数	構 成 比	人 数	構 成 比	人 数	構 成 比
定 時 制 高 等 学 校 計	962人	100.0%	1,022人	100.0%	△ 60人	-
普 通 科	528人	54.9%	530人	51.9%	△ 2人	3.0%
専 門 学 科	77人	8.0%	94人	9.2%	△ 17人	△ 1.2%
総 合 学 科	357人	37.1%	398人	38.9%	△ 41人	△ 1.8%

(注) 構成比は、定時制高等学校進学希望者総数に対する割合で、小数点以下第2位を四捨五入しているため、内訳の計が100.0にならない場合があります。

図6 定時制高等学校学科別進学希望状況

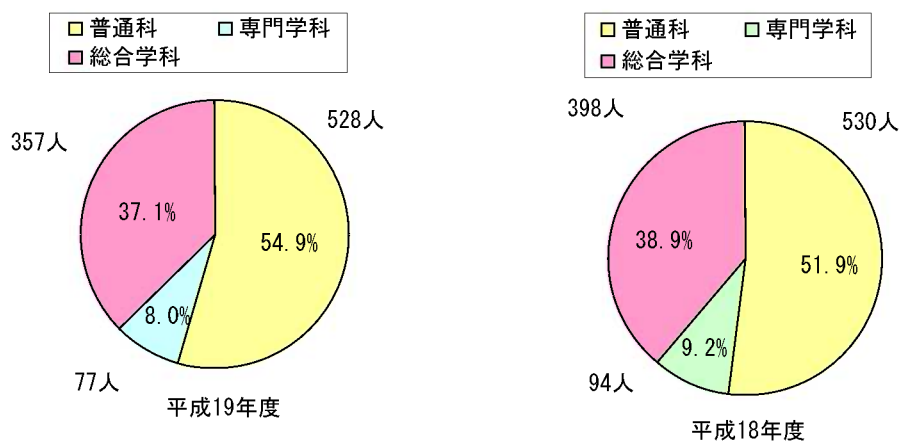
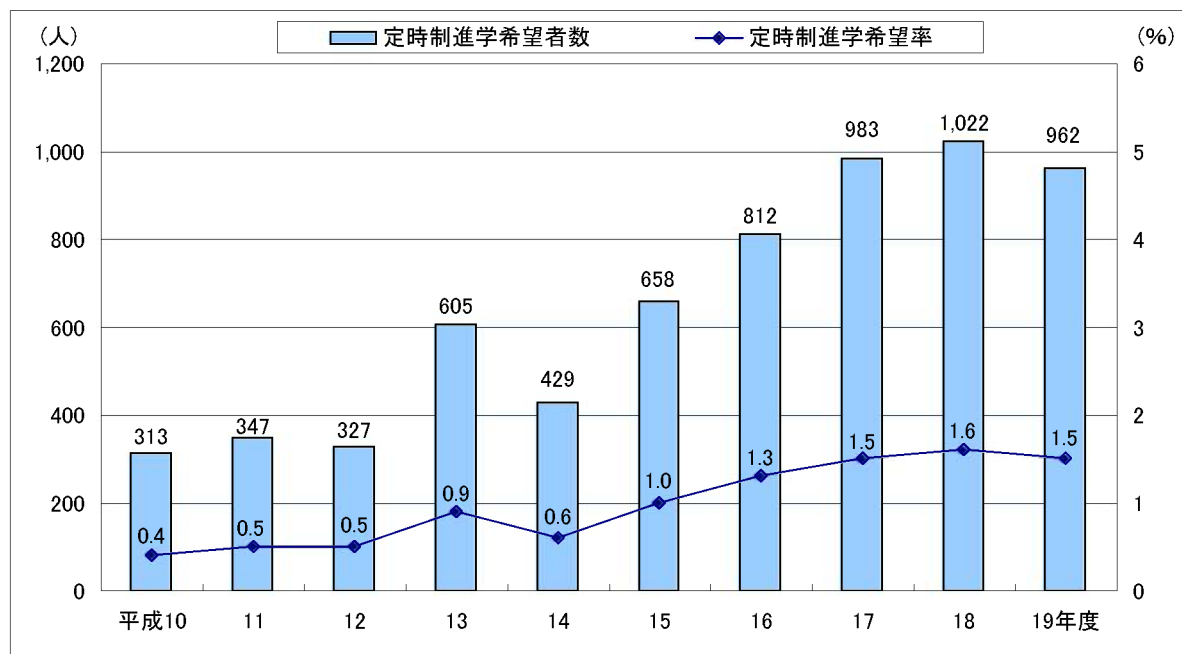


図7 定時制高等学校進学希望状況の推移



(注) 定時制進学希望率は、卒業予定者総数に対する割合で、小数点以下第2位を四捨五入しています。

4. 通信制高等学校進学希望者（表6及び図8・図9参照）

通信制高等学校への進学希望者の状況は、表6及び図8・図9のとおりです。

表6 通信制高等学校進学希望状況

区 分	平成19年度		平成18年度		増 減	
	人 数	構 成 比	人 数	構 成 比	人 数	構 成 比
通信制高等学校計	927人	100.0%	685人	100.0%	242人	-
県内 県立高等学校	263人	28.4%	122人	17.8%	141人	10.6%
県内 私立高等学校	253人	27.3%	210人	30.7%	43人	△3.4%
県外 公立高等学校	1人	0.1%	2人	0.3%	△1人	△0.2%
県外 私立高等学校	410人	44.2%	351人	51.2%	59人	△7.0%

(注) 構成比は、通信制高等学校進学希望者総数に対する割合で、小数点以下第2位を四捨五入しているため、内訳の計が100.0にならない場合があります。

図8 通信制高等学校進学希望状況

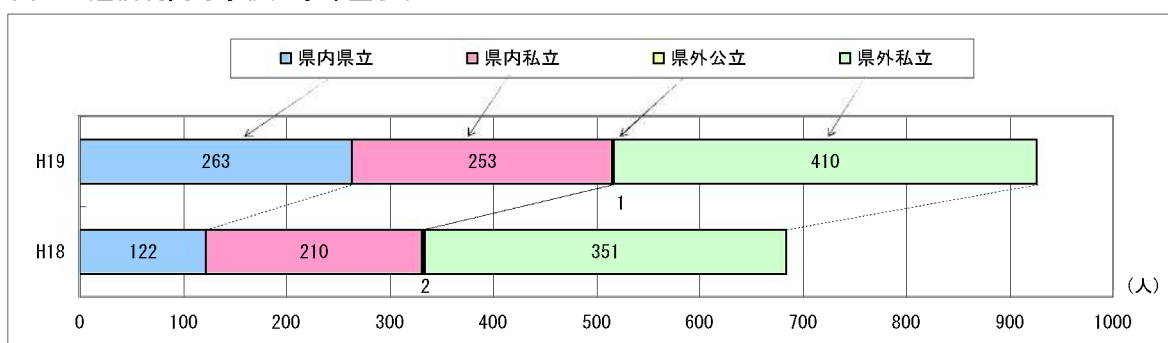
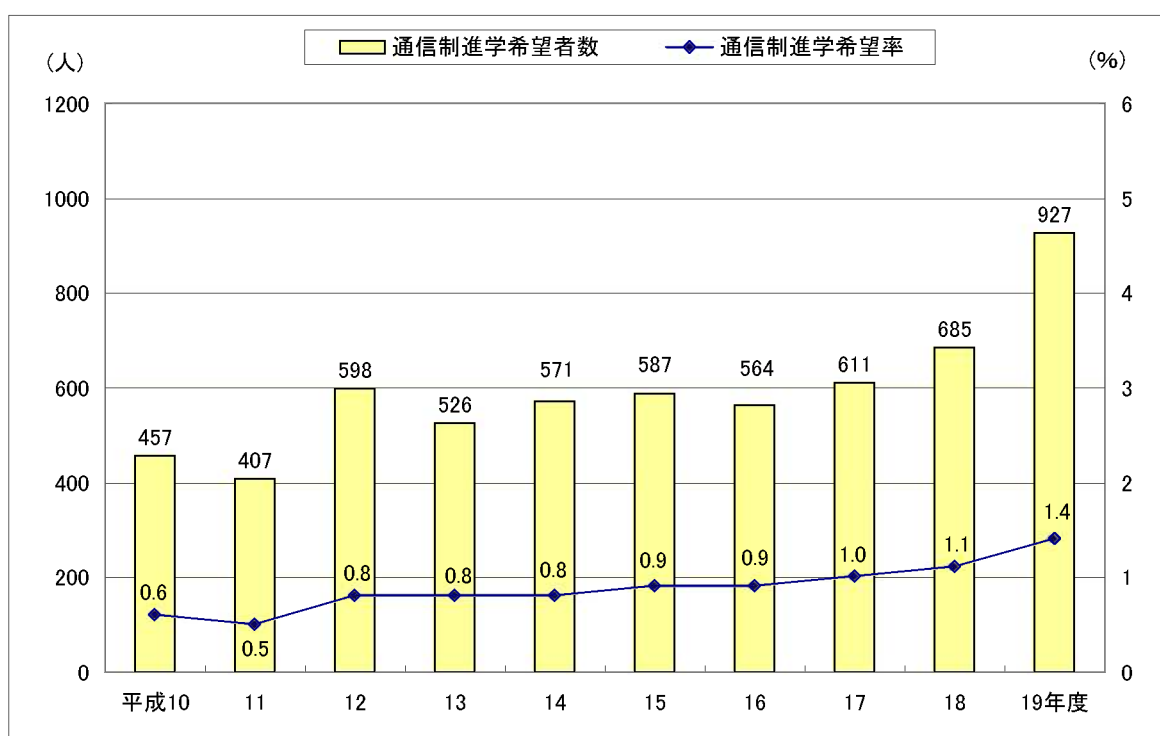


図9 通信制高等学校進学希望状況の推移



(注) 通信制進学希望率は、卒業予定者総数に対する割合で、小数点以下第2位を四捨五入しています。

5. 特別支援学校高等部進学希望者（表7及び図10参照）

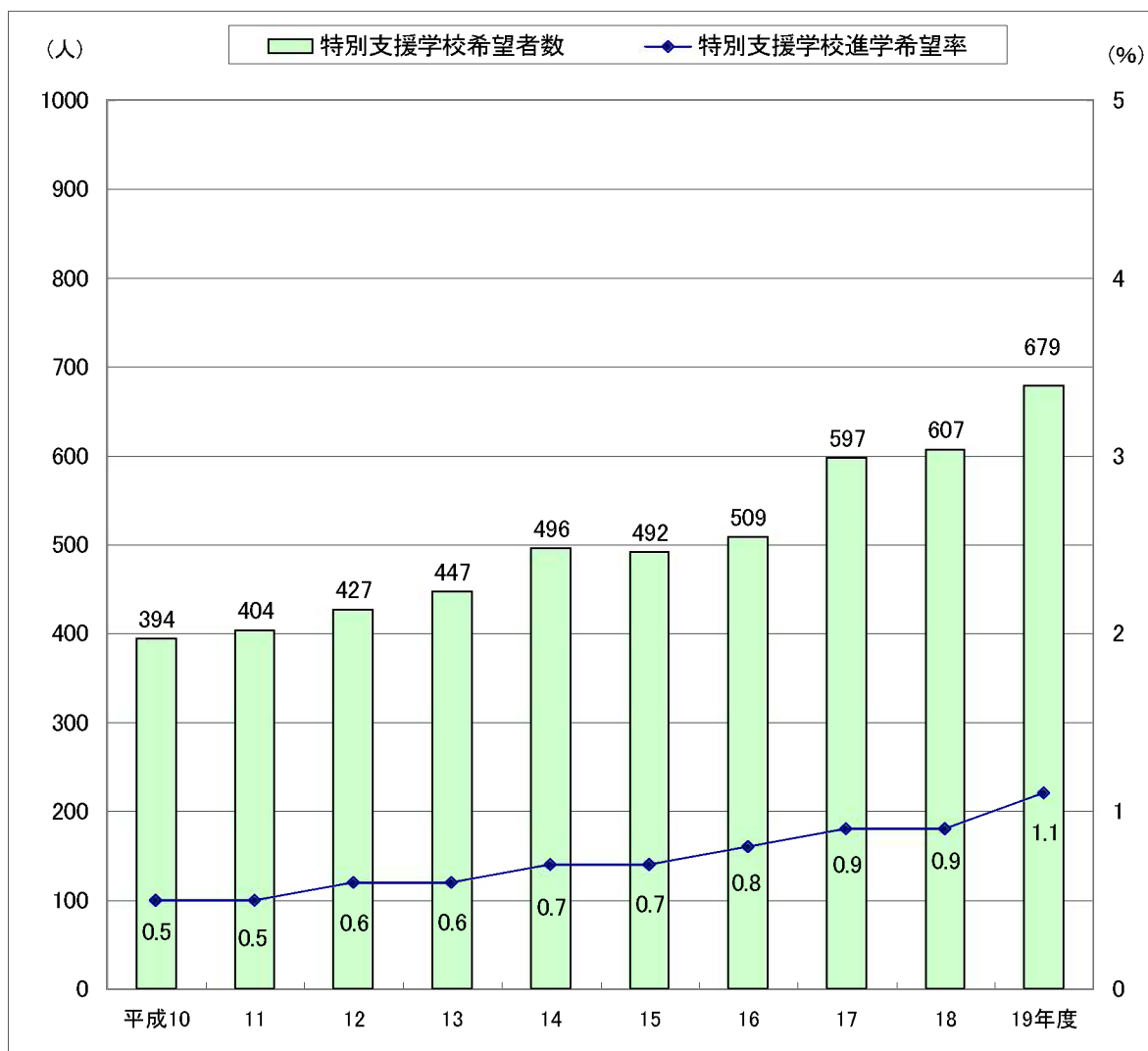
特別支援学校高等部への進学希望者の状況は、表7及び図10のとおりです。

表7 特別支援学校高等部進学希望状況

区 分	平成19年度		平成18年度		増 減		
	人 数	構 成 比	人 数	構 成 比	人 数	構 成 比	
特別支援学校 計	679人	100.0 %	607人	100.0 %	72人	-	
県 内	675人	99.4 %	(旧盲)	3人	0.5 %	71人	△ 0.1 %
			(旧ろう)	3人	0.5 %		
			(旧養護)	598人	98.5 %		
県 外	4人	0.6 %	3人	0.5 %	1人	0.1 %	

(注) 構成比は、特別支援学校高等部進学希望者総数に対する割合で、小数点以下第2位を四捨五入しているため、内訳の計が100.0にならない場合があります。

図10 特別支援学校高等部進学希望状況の推移



(注) 特別支援学校進学希望率は、卒業予定者総数に対する割合で、小数点以下第2位を四捨五入しています。

用語の定義

1 卒業予定者

平成20年3月に公立中学校を卒業予定の者をいいます。

2 高等学校等進学希望者

高等学校本科（全日制、定時制、通信制）、高等学校別科(注1)、中等教育学校後期課程(注2)の本科及び別科、高等専門学校、特別支援学校高等部（旧盲・ろう・養護学校）の本科及び別科へ進学を希望する者（『就職進学希望者』を含む）をいいます。

なお、自衛隊少年工科学校に入学を希望する者は、少年自衛官制度により高等学校の通信教育を受けるので、高等学校本科通信制進学希望者に含みます。

また、次の学校への入学希望者は除きます。

専修学校、各種学校（洋裁学校、予備校等）、海外の高等学校又はこれに相当する学校、職業能力開発促進法に規定する職業能力開発施設、その他学校教育法でいう学校以外の学校に類似する教育訓練施設。

$$\text{高等学校等進学希望率（\%）} = \frac{\text{高等学校等進学希望者数（就職進学希望者を含む）}}{\text{卒業予定者数}} \times 100$$

(注1) 高等学校別科とは、中学校を卒業した者又はそれと同等以上の学力があると認められた者に対して、特別の技能教育を施すことを目的とする課程です。修業年限は1年以上です。

(注2) 中等教育学校とは、小学校における教育の基礎の上に、心身の発達に応じて、中等普通教育並びに高等普通教育及び専門教育を一貫して施すことを目的とする学校です。

※ 通常の中高一貫校とは異なります。

3 就職進学希望者

就職しながら2の定義に該当する学校へ進学を希望する者をいいます。

4 専修学校・各種学校進・入学希望者

専修学校(注3)、又は各種学校(注4)に進学、入学を希望する者（『就職進・入学希望者』を含む）をいいますが、2の定義に該当する学校にも進学を希望している場合は『高等学校等進学希望者』として扱います。

(注3) 専修学校（高等課程）とは、中学校を卒業した者又はそれと同等以上の学力があると認められた者を入学資格とする課程です。

専修学校（一般課程）とは、特に入学資格を定めない課程です。

(注4) 各種学校は、洋裁学校や予備校等で、特に入学資格を定めていない学校です。学校教育法及び各種学校設置基準によります。

5 公共職業能力開発施設等入学希望者

公共職業能力開発施設等(注5)に入学を希望している者（『就職進・入学希望者』を含む）をいいますが、2又は4の定義に該当する学校にも進学又は入学を希望している場合は『高等学校等進学希望者』又は、『専修学校・各種学校進・入学希望者』として扱います。

(注5) 公共職業能力開発施設とは、職業能力開発促進法に基づき設置された施設です。

学校教育法以外の法律に基づき設置された、給与が支給されない教育訓練機関へ入学を希望している者も、「公共職業能力開発施設等入学希望者」として扱っています。

6 就職進・入学希望者

就職しながら4及び5の定義に該当する学校又は施設に進学又は入学を希望する者をいいます。

7 就職希望者

就職を希望する者をいいます。就職とは、給料、賃金、利潤、報酬その他経常的収入を得る仕事（自営業を含む）に就くことをいいますが、家事手伝いや臨時的な仕事に就くことは就職に含みません。

8 その他の進路希望者

上記2～7以外の進路を希望する者で、高等学校への進学準備、家事手伝い、長期にわたる入院・療養、児童福祉施設等入所(注6)、海外の高等学校等に入学を希望する者などをいいます。

(注6) 児童福祉施設等入所希望者とは、児童福祉施設、更正施設、授産施設への入所又は通うことを希望している者を指します。

9 進路未決定者

平成19年10月20日現在において、上記2～8のいずれの進路を取るか未決定の者をいいます。

10 希望校を決めていない者

平成19年10月20日現在において、全日制、定時制、通信制の県内公立高等学校への進学を希望する者のうち、希望する学科を決めているがいずれの高等学校かを決めていない者をいいます。

第1表 総括表

(単位:人)

区分	卒業予定者総数	(A) 高等学校等進学者希望者(就職進学者を含む)										(B)		(C) 専修学校等		(D) 公共職の希望者*	(E) 就職の希望者	(F) 進路未決定者	(再掲) 就職希望者				計 (H)+(I)+(J)+(K)			
		高等学校					中等教育学校					専修学校 (専修課程)	専修学校 (一般課程)	(H) うち	(I) うち				(J) うち	(K) うち						
		計	全日制		通信制		計	全日制	別科	高等専攻校	特別高等部										専修課程	専修課程		専修課程	専修課程	
			公立	私立	公立	私立						公立	私立	公立	私立											
平成19年10月20日	64,448	59,095	51,496	4,548	365,268	962	949	7	6,927	-	-	-	99	679	271	26	44	22	363	1,820	28	-	-	1	392	
平成18年10月20日	64,918	59,698	52,000	4,683	414,260	1,022	1,002	8	12,685	3	3	-	118	607	326	49	63	9	380	1,781	34	-	2	1	417	
平成17年10月20日	63,666	61,037	58,742	4,667	358,258	983	951	10	22,611	2	1	-	101	597	325	44	70	21	381	1,634	35	-	2	-	418	
平成16年10月20日	64,062	61,695	59,719	4,755	366,240	812	799	4	9,564	3	3	-	85	509	296	37	63	21	350	1,468	22	-	-	1	373	
平成15年10月20日	67,925	65,113	63,283	4,845	372,252	658	642	1	11,587	1	-	-	92	492	223	31	62	20	430	1,911	47	2	-	2	481	
平成14年10月20日	68,763	65,855	64,266	5,389	344,238	429	414	3	7,571	4	1	-	88	496	403	403	19	445	152	1,889	28	2	-	1	476	
平成13年10月20日	69,052	65,939	64,290	5,335	310,238	605	580	12	11,526	1	-	-	69	447	437	437	35	486	155	2,000	47	1	-	2	536	
平成12年10月20日	71,728	68,875	67,448	5,361	351,283	327	321	-	3,598	2	1	-	72	427	360	360	45	575	132	1,741	55	4	-	3	637	
平成11年10月20日	74,804	71,538	70,291	6,245	316,217	347	344	-	3,407	13	76	404	526	526	51	567	173	1,949	86	3	-	1	657	
平成10年10月20日	77,375	74,173	72,933	6,161	305,237	313	299	4	4,457	18	58	394	537	537	49	565	121	1,930	94	5	-	5	664	
鶴見区・神奈川区・港北区	4,495	4,252	4,031	3,421	29,250	97	96	...	1	67	-	-	5	52	20	-	8	6	25	8	176	1	-	-	-	26
横緑区・青葉区・都筑区	4,732	4,591	4,386	3,415	67,489	49	48	...	1	91	-	-	12	53	10	3	2	3	18	10	95	1	-	-	-	19
旭区・瀬谷区・泉区	4,141	3,973	3,713	3,308	308	21	76	71	...	129	-	-	4	56	16	1	2	3	28	2	116	9	-	-	-	37
西区・保土ヶ谷区・戸塚区	3,810	3,687	3,485	3,072	304	24	85	79	...	88	-	-	-	35	2	2	3	-	16	8	92	2	-	-	-	18
南区・港南区・栄区	3,593	3,414	3,232	2,955	225	12	40	83	...	50	-	-	-	49	9	-	1	1	17	11	140	-	-	-	-	17
中区・磯子区・金沢区	3,177	3,041	2,867	2,558	242	21	46	68	...	60	-	-	1	45	6	1	1	-	15	12	101	-	-	-	-	15
川崎区・幸区・中原区	3,431	3,280	3,131	2,505	241	19	366	73	...	42	-	-	3	31	8	-	-	1	27	17	98	-	-	-	-	27
高津区・多摩区・宮前区・麻生区	5,125	4,903	4,729	3,695	278	65	691	74	...	38	-	-	8	54	9	2	9	1	20	17	164	-	-	-	-	20
横須賀市・逗子市・三浦市・葉山町	4,506	4,370	4,157	3,763	340	15	39	130	...	36	-	-	-	47	6	3	3	-	25	6	93	-	-	-	-	25
鎌倉市・藤沢市	4,015	3,879	3,731	3,315	355	19	42	31	...	69	-	-	3	45	19	6	1	-	10	2	98	2	-	-	-	12
茅ヶ崎市・寒川町	2,268	2,190	2,126	1,932	176	3	15	20	...	29	-	-	1	14	7	1	3	-	7	2	58	-	-	-	-	7
平塚市・大磯町・二宮町・中井町	2,848	2,755	2,686	2,454	195	8	29	28	...	16	-	-	1	23	5	2	3	1	23	5	54	1	-	-	-	24
秦野市・伊勢原市	2,260	2,167	2,090	1,898	148	5	39	29	...	23	-	-	4	21	19	1	2	1	19	7	44	3	-	-	-	22
小田原市・南足柄市・大井町・松田町・山北町・開成町・箱根町・真鶴町・湯河原町	2,972	2,833	2,758	2,494	209	7	48	17	...	18	-	-	11	29	10	1	1	1	13	8	105	4	-	-	-	17
厚木市・海老名市・愛川町・清川村	3,458	3,246	3,128	2,857	212	6	53	33	...	44	-	-	7	34	39	1	1	-	41	6	124	-	-	-	-	41
大和市・盛岡市・綾瀬市	3,554	3,416	3,276	2,950	239	10	77	45	...	62	-	-	4	29	33	1	1	3	27	9	64	-	-	-	-	27
相模原市	6,063	5,765	5,589	4,904	330	34	301	34	...	65	-	-	35	62	53	1	3	1	32	10	198	5	-	-	1	38

(注) 1. *「その他の進路希望者」の内訳は、第8表を参照して下さい。
 2. 平成10年度までは、(D)公共職業能力開発施設等入学者希望者は、専修学校・各種学校・進路未決定者として調査していません。
 3. 平成10年度までは、(再掲)就職希望者のうち(1)～(K)は区分せず調査していません。
 4. 平成14年度までは、(B)専修学校一般課程と(C)専修学校高等課程を併せて調査していません。
 5. 学校教育法の一部改正にともない、平成19年度から「専修学校高等部」を「特別支援学校高等部」へ変更しています。

第2表 総括表<構成比>

(単位：%)

区分	卒業予定者総数	(A) 高等学校等進学希望者(就職進進学希望者を含む)										(D) 公共職業能力開発施設等	(E) 就職希望者*	(F) 進路未決定者	(再掲) 就職進・入学希望者			(G) 進路未決定者	(H) 就職希望者											
		高等学校					中等教育学校								(C) 専修学校 一般課程等	(I) 就職希望者	(J) 就職希望者			(K) 就職希望者										
		全日制		通信制		計	定時制	後期課程		特別支援	高等										専修	専修	(H) 就職希望者	(I) 就職希望者	(J) 就職希望者	(K) 就職希望者				
		公立	私立	公立	私立			公立	私立																		公立	私立		
平成19年10月20日	100.0	95.8	91.7	79.9	7.1	0.6	4.2	1.5	1.5	0.0	0.0	1.4	-	-	0.2	1.1	0.4	0.0	0.1	0.0	0.6	0.2	2.8	0.0	-	-	0.0	0.6		
平成18年10月20日	100.0	95.7	92.0	80.1	7.2	0.6	4.0	1.6	1.5	0.0	0.0	1.1	0.0	0.0	-	0.2	0.9	0.5	0.1	0.1	0.0	0.6	0.3	2.7	0.1	-	0.0	0.6		
平成17年10月20日	100.0	95.9	92.3	80.3	7.3	0.6	4.1	1.5	1.5	0.0	0.0	1.0	0.0	0.0	-	0.2	0.9	0.5	0.1	0.1	0.0	0.6	0.2	2.6	0.1	-	0.0	-	0.7	
平成16年10月20日	100.0	96.3	93.2	81.5	7.4	0.6	3.8	1.3	1.2	0.0	0.0	0.9	0.0	0.0	-	0.1	0.8	0.5	0.1	0.1	0.0	0.5	0.2	2.3	0.0	-	0.0	-	0.6	
平成15年10月20日	100.0	95.9	93.2	81.7	7.1	0.5	3.8	1.0	0.9	0.0	0.0	0.9	0.0	-	0.1	0.7	0.3	0.0	0.1	0.1	0.0	0.6	0.2	2.8	0.1	0.0	-	0.0	0.7	
平成14年10月20日	100.0	95.8	93.5	81.7	7.8	0.5	3.5	0.6	0.6	0.0	0.0	0.8	0.0	0.0	-	0.1	0.7	0.6	0.6	0.0	0.0	0.6	0.2	2.7	0.0	0.0	0.0	0.0	0.7	
平成13年10月20日	100.0	95.5	93.1	81.5	7.7	0.4	3.5	0.9	0.8	0.0	0.0	0.8	0.0	-	0.1	0.6	0.6	0.6	0.6	0.0	0.1	0.7	0.2	2.9	0.1	0.0	0.0	0.0	0.8	
平成12年10月20日	100.0	96.0	94.0	82.9	7.5	0.5	3.2	0.5	0.4	-	0.0	0.8	0.0	0.0	-	0.1	0.6	0.5	0.5	0.0	0.0	0.8	0.2	2.4	0.1	0.0	0.0	0.0	0.9	
平成11年10月20日	100.0	95.6	94.0	83.4	7.2	0.4	2.9	0.5	0.5	-	0.0	-	0.5	0.0	...	0.1	0.5	0.7	0.7	0.0	0.1	0.8	0.2	2.6	0.1	0.0	0.0	0.0	0.9	
平成10年10月20日	100.0	95.9	94.3	82.9	8.0	0.4	3.0	0.4	0.4	0.0	0.0	0.6	0.0	0.0	...	0.1	0.5	0.7	0.7	0.0	0.1	0.7	0.2	2.5	0.1	0.0	0.0	0.0	0.9	
鶴見区・神奈川区・港北区	100.0	94.6	89.7	76.1	7.4	0.6	5.6	2.2	2.1	...	-	0.0	1.5	-	-	0.1	1.2	0.4	-	0.2	0.1	0.6	0.2	3.9	0.0	-	-	-	-	0.6
横浜	100.0	97.0	92.7	72.2	8.8	1.4	10.3	1.0	1.0	...	-	0.0	1.9	-	-	0.3	1.1	0.2	0.1	0.0	0.1	0.4	0.2	2.0	0.0	-	-	-	-	0.4
旭区・瀬谷区・泉区	100.0	95.9	89.7	79.9	7.4	0.5	1.8	1.7	1.7	...	-	-	3.1	-	-	0.1	1.4	0.4	0.0	0.0	0.1	0.7	0.0	2.8	0.2	-	-	-	-	0.9
西区・保土ヶ谷区・戸塚区	100.0	96.8	91.5	80.6	8.0	0.6	2.2	2.1	2.1	...	-	-	2.3	-	-	0.9	0.1	0.1	0.1	0.1	0.1	0.4	0.2	2.4	0.1	-	-	-	-	0.5
南区・港南区・栄区	100.0	95.0	90.0	82.2	6.3	0.3	1.1	2.3	2.3	...	-	-	1.4	-	-	1.4	0.3	-	0.0	0.0	0.0	0.5	0.3	3.9	-	-	-	-	-	0.5
中区・磯子区・金沢区	100.0	95.7	90.2	80.5	7.6	0.7	1.4	2.1	2.1	...	-	-	1.9	-	-	0.0	1.4	0.2	0.0	0.0	0.0	0.5	0.4	3.2	-	-	-	-	-	0.5
川崎	100.0	95.6	91.3	73.0	7.0	0.6	10.7	2.1	2.1	...	0.0	-	1.2	-	-	0.1	0.9	0.2	-	-	-	0.8	0.5	2.9	-	-	-	-	-	0.8
高津区・多摩区・宮前区・藤生区	100.0	95.7	92.3	72.1	5.4	1.3	13.5	1.4	1.3	...	0.1	0.1	0.7	-	-	0.2	1.1	0.2	0.0	0.2	0.0	0.4	0.3	3.2	-	-	-	-	-	0.4
横須賀市・逗子市・三浦市・葉山町	100.0	97.0	92.3	83.5	7.5	0.3	0.9	2.9	2.9	...	-	-	0.8	-	-	-	1.0	0.1	0.1	0.1	0.1	0.6	0.1	2.1	-	-	-	-	-	0.6
鎌倉市・藤沢市	100.0	96.6	92.9	82.6	8.8	0.5	1.0	0.8	0.8	...	-	-	1.7	-	-	0.1	1.1	0.5	0.1	0.0	0.0	0.2	0.0	2.4	0.0	-	-	-	-	0.3
茅ヶ崎市・寒川町	100.0	96.6	93.7	85.2	7.8	0.1	0.7	0.9	0.9	...	-	-	1.3	-	-	0.0	0.6	0.3	0.0	0.1	0.1	0.3	0.1	2.6	-	-	-	-	-	0.3
平塚市・大磯町・二宮町・中井町	100.0	96.7	94.3	86.2	6.8	0.3	1.0	1.0	1.0	...	0.0	-	0.6	-	-	0.0	0.8	0.2	0.1	0.1	0.0	0.8	0.2	1.9	0.0	-	-	-	-	0.8
秦野市・伊勢原市	100.0	95.9	92.5	84.0	6.5	0.2	1.7	1.3	1.3	...	-	-	1.0	-	-	0.2	0.9	0.8	0.0	0.1	0.0	0.8	0.3	1.9	0.1	-	-	-	-	1.0
小田原市・南足柄市・大井町・松田町・山北町 開成町・箱根町・真鶴町・湯河原町	100.0	95.3	92.8	83.9	7.0	0.2	1.6	0.6	0.6	...	-	-	0.6	-	-	0.4	1.0	0.3	0.0	0.0	0.0	0.4	0.3	3.5	0.1	-	-	-	-	0.6
厚木市・海老名市・愛川町・清川村	100.0	93.9	90.5	82.6	6.1	0.2	1.5	1.0	1.0	...	-	-	1.3	-	-	0.2	1.0	1.1	0.0	0.0	0.0	1.2	0.2	3.6	-	-	-	-	-	1.2
大和市・座間市・綾瀬市	100.0	96.1	92.2	83.0	6.7	0.3	2.2	1.3	1.3	...	-	-	1.7	-	-	0.1	0.8	0.9	0.0	0.0	0.1	0.8	0.3	1.8	-	-	-	-	-	0.8
相模原市	100.0	95.1	91.9	80.9	5.4	0.6	5.0	0.6	0.5	...	0.0	-	1.1	-	-	0.6	1.0	0.9	0.0	0.0	0.0	0.5	0.2	3.3	0.1	-	-	-	-	0.6

(注) 1. 平成10年度までは、(D)公共職業能力開発施設等入学希望者は、専修学校・各種学校・各種学校の内訳として調査していました。

2. 平成10年度までは、(再掲)就職希望者のうち(1)～(K)は区分せず調査していました。

3. 平成14年度までは、(B)専修学校高等課程と(C)専修学校一般課程、各種学校は区分せず調査しています。

4. 学校教育法の一部改正にともない、平成19年度から言・ろう・養護学校高等部の調査項目を特別支援学校高等部へ変更しています。

5. 構成比は全体に対する割合で計算し、小数点以下第2位を四捨五入しているため、内訳の計が100.0にならない場合があります。

第4表 全日制高等学校への普通科・専門学科・総合学科別進学希望状況＜構成比＞

(単位：%)

区分	県内										県外											
	公立					私立					国・公立			私立								
	進学希望者数		希望校を決めていない者		希望校を決めている者		普通科		専門学科		総合学科		普通科	専門学科	総合学科	普通科	専門学科	総合学科				
	計	普通科	専門学科	総合学科	普通科	専門学科	総合学科	普通科	専門学科	総合学科	普通科	専門学科	総合学科	普通科	専門学科	総合学科	普通科	専門学科	総合学科			
平成19年10月20日	100.0	82.9	11.6	5.6	62.8	8.6	4.0	5.6	2.2	1.4	2.2	0.1	0.2	7.4	0.3	0.0	0.5	0.1	0.0	4.3	0.2	0.0
平成18年10月20日	100.0	84.5	10.6	4.9	64.3	7.7	3.4	5.9	2.0	1.5	2.2	0.1	0.0	7.5	0.3	0.0	0.5	0.2	0.0	4.1	0.3	0.0
平成17年10月20日	100.0	84.5	10.4	5.1	64.4	7.4	3.4	5.8	2.3	1.6	2.1	0.1	0.0	7.6	0.3	0.0	0.4	0.2	0.0	4.2	0.2	0.0
平成16年10月20日	100.0	84.9	10.2	4.9	64.7	7.1	3.3	5.9	2.2	1.5	2.4	0.1	0.1	7.7	0.3	0.0	0.5	0.1	0.0	3.7	0.3	0.0
平成15年10月20日	100.0	85.7	10.1	4.3	66.8	6.9	2.7	5.6	2.3	1.5	1.8	0.1	0.0	7.4	0.3	0.0	0.4	0.2	0.0	3.7	0.3	0.0
平成14年10月20日	100.0	87.4	10.4	2.2	67.5	7.3	0.7	6.3	2.3	1.4	1.7	0.1	0.0	8.1	0.3	0.0	0.4	0.1	0.0	3.4	0.3	0.0
平成13年10月20日	100.0	87.7	11.1	1.1	68.4	7.4	0.4	6.4	2.7	0.7	1.3	0.1	0.0	7.9	0.4	-	0.4	0.1	-	3.4	0.3	0.0
平成12年10月20日	100.0	87.6	12.0	0.4	68.8	7.6	0.4	6.6	3.3	...	1.3	0.1	...	7.5	0.5	...	0.4	0.1	0.0	3.1	0.3	-
平成11年10月20日	100.0	87.3	12.2	0.4	69.2	7.6	0.4	6.4	3.6	...	1.5	0.1	...	7.2	0.4	...	0.3	0.1	-	2.7	0.3	0.0
平成10年10月20日	100.0	88.1	11.6	0.3	69.1	7.2	0.3	6.3	3.4	...	1.5	0.1	...	8.0	0.5	...	0.3	0.1	0.0	2.9	0.4	0.0
鶴見区・神奈川区・港北区	100.0	81.7	11.4	6.9	54.1	4.2	5.1	10.1	5.7	1.8	3.4	0.4	0.0	7.9	0.3	-	0.5	0.2	-	5.7	0.5	-
横浜緑区・青葉区・都筑区	100.0	92.8	5.6	1.6	67.6	3.4	0.9	2.6	1.2	0.6	1.6	-	-	9.1	0.4	-	1.2	0.3	-	10.8	0.3	-
浜旭区・瀬谷区・泉区	100.0	85.5	10.7	3.9	66.8	7.4	2.8	6.4	2.1	1.0	2.4	0.2	0.0	7.9	0.4	-	0.4	0.2	-	1.6	0.4	0.0
西区・保土ヶ谷区・戸塚区	100.0	82.9	10.9	6.3	53.4	6.7	4.4	15.2	2.8	1.7	3.6	0.3	0.1	7.8	0.8	0.1	0.6	0.1	-	2.2	0.2	0.0
南区・港南区・栄区	100.0	79.5	10.6	9.9	52.2	6.3	6.6	15.2	3.7	1.5	4.1	0.1	1.7	6.7	0.3	-	0.3	0.1	-	1.1	0.2	-
中区・磯子区・金沢区	100.0	80.2	9.7	10.2	51.1	5.8	7.6	16.4	3.0	2.6	2.5	0.2	-	8.1	0.3	-	0.6	0.1	-	1.4	0.2	-
川崎区・幸区・中原区	100.0	73.2	19.9	6.8	35.2	5.4	6.6	17.4	13.4	0.2	1.7	0.1	0.0	7.4	0.3	-	0.5	0.1	-	10.9	0.7	0.0
高津区・多摩区・宮前区・麻生区	100.0	87.1	8.5	4.5	53.8	4.6	4.4	9.4	3.0	0.0	2.8	0.0	-	5.7	0.2	0.0	1.2	0.2	-	14.2	0.4	-
横須賀市・逗子市・三浦市・葉山町	100.0	70.4	16.7	12.9	59.3	15.5	2.0	1.0	0.5	10.7	1.3	0.0	0.2	7.8	0.4	-	0.2	0.2	-	0.8	0.1	-
鎌倉市・藤沢市	100.0	87.7	6.4	5.9	73.9	5.6	5.3	0.5	0.3	0.6	2.6	-	-	9.3	0.2	-	0.4	0.1	-	1.0	0.1	-
茅ヶ崎市・寒川町	100.0	90.7	6.9	2.4	79.7	6.5	2.3	0.1	0.4	0.0	1.8	-	-	8.2	0.0	-	0.1	-	-	0.7	-	-
平塚市・大磯町・二宮町・中井町	100.0	80.4	17.5	2.0	71.9	17.1	1.9	0.1	0.1	0.0	0.2	-	-	7.1	0.1	0.1	0.1	0.2	0.0	1.0	0.1	-
秦野市・伊勢原市	100.0	84.2	8.5	7.3	75.2	8.1	7.2	0.1	0.1	0.0	-	-	-	7.0	-	0.1	0.1	0.1	-	1.8	0.1	-
小田原市・南足柄市・大井町・松田町・山北町・開成町・箱根町・真鶴町・湯河原町	100.0	79.3	18.7	2.1	70.1	18.1	1.9	0.0	0.1	-	0.2	-	-	7.2	0.2	0.2	0.1	0.1	-	1.6	0.1	-
厚木市・海老名市・愛川町・清川村	100.0	84.2	13.8	2.0	71.8	13.3	1.2	0.1	0.2	0.1	3.9	0.0	0.6	6.6	0.1	-	0.1	0.1	-	1.6	0.1	-
大和市・座間市・綾瀬市	100.0	88.6	8.9	2.4	78.8	8.2	2.4	0.2	0.4	-	0.1	-	-	7.2	0.1	0.1	0.2	0.2	-	2.2	0.2	-
相模原市	100.0	80.6	13.4	6.0	65.8	13.0	6.0	0.1	0.1	-	3.2	0.0	-	5.9	0.1	-	0.5	0.1	-	5.2	0.2	-

(注) 1. 全日制総合学科の区分は、平成7年度からの調査項目です。また県外私立については、平成8年度からの調査項目です。

2. 県内市立・私立全日制総合学科の区分は平成13年度からの調査項目です。

3. 構成比は全体に対する割合で計算し、小数点以下第2位を四捨五入しているため、内訳の計が100.0にならない場合があります。

第5表 定時制高等学校への普通科・専門学科・総合学科別進学希望状況

(単位：人)

区分	県										市										立										県										外									
	定時制高等学校					進学希望者総数					立					立					立					立					立					立														
	普通科	専門学科	総合学科	普通科	専門学科	総合学科	普通科	専門学科	総合学科	普通科	専門学科	総合学科	普通科	専門学科	総合学科	普通科	専門学科	総合学科	普通科	専門学科	総合学科	普通科	専門学科	総合学科	普通科	専門学科	総合学科	普通科	専門学科	総合学科	普通科	専門学科	総合学科	普通科	専門学科	総合学科														
平成19年10月20日	528	77	357	319	65	69	113	10	279	85	1	8	6	-	1	5	1	-	6	-	1	5	1	-	6	-	1	5	1	-												
平成18年10月20日	530	94	398	309	73	80	128	18	312	75	2	5	6	-	1	12	-	6	-	1	12	-	6	-	1	12	-												
平成17年10月20日	512	116	355	318	86	18	105	21	320	58	8	17	10	-	-	21	-	10	-	-	-	21	1	-	10	-	-	21	1	-									
平成16年10月20日	428	85	299	233	66	13	93	12	282	91	5	4	2	-	-	9	-	2	-	-	-	9	-	2	-	-	9	-											
平成15年10月20日	341	91	226	260	79	...	69	11	223	3	-	-	9	-	3	-	-	-	9	-	3	-	-	9	-											
平成14年10月20日	262	73	94	191	59	...	60	14	90	4	-	-	7	-	4	-	-	-	7	-	4	-	-	7	-											
平成13年10月20日	247	57	301	180	40	...	58	17	285	2	-	-	7	-	2	-	-	-	7	-	2	-	-	7	-											
平成12年10月20日	237	90	-	172	59	...	59	31	3	-	-	3	-	3	-	-	-	3	-	3	-	-	3	-											
平成11年10月20日	230	117	-	187	85	...	40	32	3	-	-	3	-	3	-	-	-	3	-	3	-	-	3	-											
平成10年10月20日	227	86	-	168	56	...	45	30	4	-	-	6	-	4	-	-	-	6	-	4	-	-	6	-											
鶴見区・神奈川区・港北区	47	13	37	26	8	3	8	4	34	13	-	-	-	-	-	-	-	-	-	-	-	-	-	-	-	-	-	-											
横緑区・青葉区・都筑区	19	6	24	11	4	2	-	2	22	7	-	-	-	-	-	-	-	-	-	-	-	-	-	-	-	-	-	-											
旭区・瀬谷区・泉区	31	10	30	21	10	1	7	-	29	3	-	-	-	-	-	-	-	-	-	-	-	-	-	-	-	-	-	-											
西区・保土ヶ谷区・戸塚区	30	1	48	8	1	-	13	-	45	9	-	3	-	-	-	-	-	-	-	-	-	-	-	-	-	-	-	-											
南区・港南区・栄区	18	-	65	3	-	5	6	-	59	9	-	1	-	-	-	-	-	-	-	-	-	-	-	-	-	-	-	-											
中区・磯子区・金沢区	18	1	49	16	1	-	-	-	49	2	-	-	-	-	-	-	-	-	-	-	-	-	-	-	-	-	-	-											
川崎区・幸区・中原区	64	4	5	19	-	3	38	3	-	6	1	2	-	-	-	-	-	-	-	-	-	-	-	-	-	-	-	-											
高津区・多摩区・宮前区・麻生区	67	-	7	5	-	6	39	-	-	17	-	-	-	-	-	-	-	-	-	-	-	-	-	-	-	-	-	-											
横須賀市・逗子市・三浦市・葉山町	53	35	42	47	35	1	-	-	41	6	-	-	-	-	-	-	-	-	-	-	-	-	-	-	-	-	-	-											
鎌倉市・藤沢市	31	-	-	27	-	-	1	-	-	3	-	-	-	-	-	-	-	-	-	-	-	-	-	-	-	-	-	-											
茅ヶ崎市・寒川町	16	1	3	15	1	3	-	-	-	1	-	-	-	-	-	-	-	-	-	-	-	-	-	-	-	-	-	-											
平塚市・大磯町・二宮町・中井町	5	2	22	3	1	22	-	-	-	1	-	-	-	-	-	-	-	-	-	-	-	-	-	-	-	-	-	-											
秦野市・伊勢原市	20	-	9	20	-	9	-	-	-	-	-	-	-	-	-	-	-	-	-	-	-	-	-	-	-	-	-	-											
小田原市・南足柄市・大井町・松田町・山北町・開成町・箱根町・真鶴町・湯河原町	14	2	1	13	2	1	-	-	-	1	-	-	-	-	-	-	-	-	-	-	-	-	-	-	-	-	-	-											
厚木市・海老名市・愛川町・清川村	30	1	2	28	1	2	-	-	-	2	-	-	-	-	-	-	-	-	-	-	-	-	-	-	-	-	-	-											
大和市・座間市・綾瀬市	42	1	2	40	1	2	1	-	-	1	-	-	-	-	-	-	-	-	-	-	-	-	-	-	-	-	-	-											
相模原市	23	-	11	17	-	9	-	-	-	4	-	2	-	-	-	-	-	-	-	-	-	-	-	-	-	-	-	-											

(注) 1. 県内公立定時制総合学科の区分は、平成16年度からの調査項目です。
 2. 県外公立定時制総合学科の区分は、平成9年度からの調査項目です。
 3. 県内市立・私立全日制総合学科の区分は平成13年度からの調査項目です。

第6表 定時制高等学校への普通科・専門学科・総合学科別進学希望状況＜構成比＞

(単位：%)

区分	県										内						外								
	公立					私立					公立			私立			公立			私立					
	普通科		専門学科		総合学科	普通科		専門学科		総合学科	普通科		専門学科		総合学科	普通科		専門学科		総合学科	普通科		専門学科		総合学科
	普通科	専門学科	総合学科	普通科	専門学科	総合学科	普通科	専門学科	総合学科	普通科	専門学科	総合学科	普通科	専門学科	総合学科	普通科	専門学科	総合学科	普通科	専門学科	総合学科	普通科	専門学科	総合学科	
平成19年10月20日	54.9	8.0	37.1	33.2	6.8	7.2	11.7	1.0	29.0	8.8	0.1	0.8	8.2	0.1	0.8	0.6	...	0.1	0.5	0.1	-	
平成18年10月20日	51.9	9.2	38.9	30.2	7.1	7.8	12.5	1.8	30.5	7.3	0.2	0.5	13.4	0.2	0.5	0.6	0.1	0.1	1.2	-	-	
平成17年10月20日	52.1	11.8	36.1	32.3	8.7	1.8	10.7	2.1	32.6	5.9	0.8	1.7	14.3	0.8	1.7	1.0	-	-	2.1	0.1	-	
平成16年10月20日	52.7	10.5	36.8	28.7	8.1	1.6	11.5	1.5	34.7	11.2	0.6	0.5	14.3	0.6	0.5	0.2	0.2	-	1.1	-	-	
平成15年10月20日	51.8	13.8	34.3	39.5	12.0	...	10.5	1.7	33.9	11.4	0.2	0.2	0.2	0.5	0.2	-	1.4	-	0.3	
平成14年10月20日	61.1	17.0	21.9	44.5	13.8	...	14.0	3.3	21.0	10.8	0.7	0.7	0.2	0.9	-	-	1.6	-	-	
平成13年10月20日	40.8	9.4	49.8	29.8	6.6	...	9.6	2.8	47.1	10.8	2.0	2.0	-	0.3	-	-	1.2	0.7	-	
平成12年10月20日	72.5	27.5	-	52.6	18.0	...	18.0	9.5	11.4	0.9	-	-	0.9	-	-	
平成11年10月20日	66.3	33.7	-	53.9	24.5	...	11.5	9.2	10.8	0.9	-	-	-	-	-	
平成10年10月20日	72.5	27.5	-	53.7	17.9	...	14.4	9.6	13.4	1.3	1.3	...	1.3	-	-	1.9	-	-	
鶴見区・神奈川区・港北区	48.5	13.4	38.1	26.8	8.2	3.1	8.2	4.1	35.1	13.4	-	-	8.2	1.4	2.7	-	-	-	-	1.0	-	
横浜緑区・青葉区・都筑区	38.8	12.2	49.0	22.4	8.2	4.1	-	4.1	44.9	14.3	-	-	4.1	-	-	-	-	-	2.0	-	-	
横浜旭区・瀬谷区・泉区	43.7	14.1	42.3	29.6	14.1	1.4	9.9	-	40.8	4.2	-	-	4.2	-	-	-	-	-	-	-	-	
横浜市西区・保土ヶ谷区・戸塚区	38.0	1.3	60.8	10.1	1.3	-	16.5	-	57.0	11.4	-	3.8	7.2	-	1.2	-	-	-	-	-	-	
横浜市南区・港南区・栄区	21.7	-	78.3	3.6	-	6.0	7.2	-	71.1	10.8	-	1.2	-	-	-	-	-	-	-	-	-	
横浜中区・磯子区・金沢区	26.5	1.5	72.1	23.5	1.5	-	-	-	72.1	2.9	-	-	-	-	-	-	-	-	-	-	-	
川崎市川崎区・幸区・中原区	87.7	5.5	6.8	26.0	-	4.1	52.1	4.1	-	8.2	1.4	2.7	-	-	-	1.4	-	-	-	-	-	
川崎市高津区・多摩区・宮前区・麻生区	90.5	-	9.5	6.8	-	8.1	52.7	-	-	23.0	-	-	-	-	-	2.7	-	-	5.4	-	-	
横須賀市・逗子市・三浦市・葉山町	40.8	26.9	32.3	36.2	26.9	0.8	-	-	31.5	4.6	-	-	-	-	-	-	-	-	-	-	-	
鎌倉市・藤沢市	100.0	-	-	87.1	-	-	3.2	-	-	9.7	-	-	-	-	-	-	-	-	-	-	-	
茅ヶ崎市・寒川町	80.0	5.0	15.0	75.0	5.0	15.0	-	-	-	5.0	-	-	-	-	-	-	-	-	-	-	-	
平塚市・大磯町・二宮町・中井町	17.2	6.9	75.9	10.3	3.4	75.9	-	3.4	-	3.4	-	-	-	-	-	3.4	-	-	-	-	-	
秦野市・伊勢原市	69.0	-	31.0	69.0	-	31.0	-	-	-	-	-	-	-	-	-	-	-	-	-	-	-	
小田原市・藤原市・大井町・松田町・山北町・開成町・箱根町・真鶴町・湯河原町	82.4	11.8	5.9	76.5	11.8	5.9	-	-	-	5.9	-	-	-	-	-	-	-	-	-	-	-	
厚木市・海老名市・愛川町・清川村	90.9	3.0	6.1	84.8	3.0	6.1	-	-	-	6.1	-	-	-	-	-	-	-	-	-	-	-	
大和市・座間市・綾瀬市	93.3	2.2	4.4	88.9	2.2	4.4	2.2	-	-	2.2	-	-	-	-	-	-	-	-	-	-	-	
相模原市	67.6	-	32.4	50.0	-	26.5	-	-	-	11.8	-	5.9	-	-	-	5.9	-	-	-	-	-	

(注) 1. 県内公立定時制総合学科の区分は、平成16年度からの調査項目です。
 2. 県外公立定時制総合学科の区分は、平成9年度からの調査項目です。
 3. 県内市立・私立全日制総合学科の区分は平成13年度からの調査項目です。
 4. 構成比は全体に対する割合で計算し、小数点以下第2位を四捨五入しているため、内訳の計が100.0にならない場合があります。

第7表 通信制高等学校、高等学校別科、中等教育学校後期課程、高等専門学校、特別支援学校高等学校への進学希望状況 (単位:人)

区分	通信制高等学校			高等学校別科			中等教育学校後期課程(本科)全日制				高等専門学校			特別支援学校高等学校									
	計	県内		計	県内		計	県内		計	県内		計	県内		県外							
		公立	私立		公立	私立		公立	私立		公立	私立		公立	私立	公立	私立	公立	私立	計	公立	私立	計
平成19年10月20日	927	263	253	1	410	-	-	-	-	-	-	-	-	-	668	7	4						
平成18年10月20日	685	122	210	2	351	3	1	3	1	2	3	3	11						
平成17年10月20日	611	120	193	4	294	2	2	1	1	1	...	5	1	4	1						
平成16年10月20日	564	82	126	-	356	3	3	3	-	...	3	1	-	15	1						
平成15年10月20日	587	92	153	5	337	1	1	1	3	3	4	2						
平成14年10月20日	571	88	129	3	351	4	4	1	1	-	5	7	2						
平成13年10月20日	526	94	166	2	264	1	1	-	-	1	4	14	4						
平成12年10月20日	598	109	157	1	331	2	2	1	1	2	12	3						
平成11年10月20日	407	111	106	190	...	13	12	1	-	3	4	2						
平成10年10月20日	457	116	115	226	18	17	1	1	5	8	2						
鶴見区・神奈川区・港北区	67	14	18	-	35	-	-	-	-	-	-	-	-	5	52	-	-						
横浜	91	11	20	-	60	-	-	-	-	-	-	-	-	12	53	-	-						
緑区・青葉区・都筑区	129	61	34	-	34	-	-	-	-	-	-	-	-	4	54	2	-						
旭区・瀬谷区・泉区	88	32	31	-	25	-	-	-	-	-	-	-	-	3	34	1	-						
西区・保土ヶ谷区・戸塚区	50	4	23	-	23	-	-	-	-	-	-	-	-	-	48	-	1						
南区・港南区・栄区	60	8	17	-	35	-	-	-	-	-	-	-	-	1	44	1	-						
中区・磯子区・金沢区	42	7	16	-	19	-	-	-	-	-	-	-	-	3	31	-	-						
川崎区・幸区・中原区	38	8	7	-	23	-	-	-	-	-	-	-	-	8	52	-	2						
高津区・多摩区・宮前区・麻生区	36	12	6	-	18	-	-	-	-	-	-	-	-	-	46	-	1						
横浜須賀町・逗子市・三浦市・葉山町	69	30	17	-	22	-	-	-	-	-	-	-	-	3	44	1	-						
鎌倉市・藤沢市	29	9	6	-	14	-	-	-	-	-	-	-	-	1	12	2	-						
茅ヶ崎市・寒川町	16	7	1	-	8	-	-	-	-	-	-	-	-	1	23	-	-						
平塚市・大磯町・二宮町・中井町	23	3	7	-	13	-	-	-	-	-	-	-	-	4	21	-	-						
秦野市・伊勢原市	18	4	8	-	6	-	-	-	-	-	-	-	-	11	29	-	-						
小田原市・南足柄市・大井町・松田町・山北町・開成町・箱根町・真鶴町・湯河原町	44	11	12	1	20	-	-	-	-	-	-	-	-	7	34	-	-						
厚木市・海老名市・愛川町・清川村	62	22	21	-	19	-	-	-	-	-	-	-	-	4	29	-	-						
大和市・座間市・綾瀬市	65	20	9	-	36	-	-	-	-	-	-	-	-	35	62	-	-						
相模原市																							

(注) 1. 中等教育学校後期課程の区分は、平成12年度からの調査項目です。
 2. 通信制県外高等学校のうち、公立・私立の区分は平成12年度からの調査項目です。
 3. 中等教育学校後期課程(本科)全日制のうち、県内私立普通科については、平成13年度からの調査項目です。
 4. 中等教育学校後期課程(本科)全日制のうち、県外国・公立専門学科については、平成19年度からの調査項目です。
 5. 学校教育法の一部改正にともない、平成19年度から「ろろ」・「養護学校高等学校」へ変更されています。

第8表 「その他の進路希望者」の内訳

(単位：人)

区分	計	高進 等学 校種 への	家事手 伝い	入院・ 療養	児童 福祉 施設	高等 海外 学校の 等	そ の 他
平成19年10月20日	140	11	32	5	9	50	33
平成18年10月20日	174	46	51	5	3	35	34
平成17年10月20日	154	6	30	6	7	48	57
平成16年10月20日	132	15	47	4	2	33	31
平成15年10月20日	135	14	34	-	7	30	50
平成14年10月20日	152	13	45	3	3	52	36
平成13年10月20日	155	18	55	3	6	41	32
平成12年10月20日	132	8	52	4	3	38	27
平成11年10月20日	173	17	49	4	11	37	55
平成10年10月20日	121	5	45	2	3	33	33
鶴見区・神奈川区・港北区	8	1	3	-	-	3	1
横緑区・青葉区・都筑区	10	-	-	1	-	5	4
旭区・瀬谷区・泉区	2	-	-	-	-	1	1
西区・保土ヶ谷区・戸塚区	8	-	2	-	2	3	1
南区・港南区・柴区	11	-	2	-	3	4	2
中区・磯子区・金沢区	12	-	1	-	2	7	2
川崎区・幸区・中原区	17	3	6	-	-	1	7
高津区・多摩区・宮前区・麻生区	17	-	4	-	-	8	5
横須賀市・逗子市・三浦市・葉山町	6	-	1	-	-	5	-
鎌倉市・藤沢市	2	-	-	1	-	1	-
茅ヶ崎市・寒川町	2	-	-	-	-	1	1
平塚市・大磯町・二宮町・中井町	5	3	1	1	-	-	-
秦野市・伊勢原市	7	-	1	1	-	2	3
小田原市・南足柄市・大井町・松田町・山北町・開成町・箱根町・真鶴町・湯河原町	8	1	3	1	-	1	2
厚木市・海老名市・愛川町・清川村	6	-	2	-	-	4	-
大和市・座間市・綾瀬市	9	1	3	-	1	3	1
相模原市	10	2	3	-	1	1	3

第9表 全日制県内公立高等学校専門学科への進学希望状況（1）

（単位：人）

区分	公立										私立																			
	計	農業	工業	商業	水産	厚生	福祉	外国語	理数	国際	総合産業	国際情報	芸術	スポーツ	計	農業	工業	商業	水産	厚生	福祉	外国語	理数	国際	総合産業	国際情報	芸術	スポーツ		
平成19年10月20日	6,452	692	2,494	1,450	120	46	109	231	...	154	326	50	286	173	179	142	5,106	687	1,978	886	120	109	191	...	113	242	286	173	179	142
平成18年10月20日	5,888	704	2,746	1,425	149	25	116	141	167	39	79	61	236	4,604	704	2,257	874	149	116	101	167	236
平成17年10月20日	5,708	680	2,625	1,383	114	47	115	129	178	46	79	33	279	4,342	680	2,061	828	114	115	87	178	279
平成16年10月20日	5,671	617	2,535	1,385	133	49	137	223	217	36	76	65	198	4,259	615	1,976	824	133	137	159	217	198
平成15年10月20日	5,926	753	2,812	1,468	112	42	58	186	305	31	93	66	4,392	749	2,241	794	112	58	133	305
平成14年10月20日	6,220	716	3,068	1,493	112	42	100	231	270	39	93	56	4,676	715	2,475	863	112	100	141	270
平成13年10月20日	6,595	643	3,438	1,728	118	48	96	156	224	19	54	71	4,776	642	2,629	983	118	96	84	224
平成12年10月20日	7,470	741	3,634	2,206	104	72	157	187	247	38	30	54	5,156	740	2,725	1,078	104	157	105	247
平成11年10月20日	7,961	759	3,850	2,435	146	67	175	176	304	49	5,345	754	2,781	1,128	146	175	57	304
平成10年10月20日	7,798	792	3,827	2,351	96	115	266	...	313	38	5,279	787	2,804	1,013	96	266	...	313
鶴見区・神奈川区・港北区	416	14	254	71	3	5	7	11	...	4	14	6	1	12	10	4	171	9	115	2	3	7	4	...	1	3	1	12	10	4
緑区・青葉区・都筑区	201	10	96	23	-	1	6	5	...	2	16	1	2	8	18	13	149	10	66	7	-	6	3	...	2	14	2	8	18	13
旭区・瀬谷区・泉区	360	15	177	90	4	2	23	9	...	-	10	-	3	16	10	1	276	15	146	48	4	23	8	...	-	2	3	16	10	1
西区・保土ヶ谷区・戸塚区	342	11	167	103	2	2	8	17	...	1	9	2	1	10	2	7	232	11	132	40	2	8	17	...	-	2	1	10	2	7
南区・港南区・栄区	326	7	147	106	5	-	6	9	...	3	13	2	1	24	3	-	202	7	133	13	5	6	8	...	1	1	1	24	3	-
中区・磯子区・金沢区	258	2	140	61	7	4	8	7	...	1	5	4	-	16	2	1	167	2	119	5	7	8	6	...	-	1	-	16	2	1
川崎区・幸区・中原区	590	1	325	145	1	24	8	18	...	29	20	10	-	7	2	-	168	1	149	-	1	8	-	...	-	-	-	7	2	-
鶴見区・多摩区・宮前区・麻生区	362	8	213	40	-	7	2	11	...	10	27	15	5	6	15	3	219	8	155	3	-	2	5	...	5	12	5	6	15	3
横須賀市・逗子市・三浦市・葉山町	665	1	317	22	90	-	3	119	...	-	92	2	-	17	2	-	643	1	312	8	90	3	119	...	-	91	-	17	2	-
鎌倉市・藤沢市	221	41	117	12	2	1	1	6	...	-	2	2	9	12	7	9	208	41	116	4	2	1	6	...	-	1	9	12	7	9
茅ヶ崎市・寒川町	146	37	50	28	1	-	5	3	...	-	6	-	1	8	6	1	138	37	50	20	1	5	3	...	-	6	1	8	6	1
平塚市・大磯町・二宮町・中井町	461	160	140	147	-	-	-	-	...	-	-	-	1	1	6	5	458	160	139	146	-	-	-	...	-	-	1	6	5	1
秦野市・伊勢原市	172	36	69	29	-	-	2	1	...	1	3	2	10	5	11	3	169	36	69	28	-	2	1	...	1	3	10	5	11	3
小田原市・南原町・本荘町・松田町・山北町・開成町・箱根町・真鶴町・湯河原町	502	81	168	230	-	-	6	-	...	-	6	1	5	2	3	-	500	81	168	229	-	6	-	...	-	6	5	2	3	-
厚木市・海老名市・愛川町・清川村	423	94	22	216	-	-	7	4	...	3	11	-	35	5	16	10	417	94	21	214	-	7	3	...	3	9	35	5	16	10
大和市・座間市・綾瀬市	280	41	79	26	5	-	8	5	...	7	8	1	59	12	14	15	267	41	76	19	5	8	4	...	7	7	59	12	14	15
相模原市	727	133	13	101	-	-	9	6	...	93	84	1	153	7	53	74	722	133	12	100	-	9	4	...	93	84	153	7	53	74

(注) 1. 国際情報・芸術・スポーツ科学に関する学科は、平成19年度からの調査項目です。
 2. 総合産業に関する学科は、平成16年度からの調査項目です。
 3. 福祉に関する学科は平成12年度から、平成10年度までは家庭に関する学科に含まれています。
 4. 国際及びスポーツに関する学科は平成12年度からの調査項目です。
 5. 厚生に関する学科は、平成12年度調査まで「看護」と表記していましたが、平成13年度から「厚生」と表記しています。

第9表 全日制県内公立高等学校専門学科への進学希望状況(2) (単位:人)

区分	公立													
	市					立								
	計	工業	商業	家庭	福祉	数理	国際	スポーツ	希望校を決めていない者					
									農業	工業	商業	福祉	国際	
平成19年10月20日	1,292	479	555	46	38	41	83	50	54	5	37	9	2	1
平成18年10月20日	1,216	433	539	25	40	39	79	61	68	-	56	12	-	-
平成17年10月20日	1,331	536	548	47	42	46	79	33	35	-	28	7	-	-
平成16年10月20日	1,336	500	547	49	63	36	76	65	76	2	59	14	1	-
平成15年10月20日	1,458	515	662	42	49	31	93	66	76	4	56	12	4	-
平成14年10月20日	1,497	561	619	42	87	39	93	56	47	1	32	11	3	-
平成13年10月20日	1,762	757	743	48	70	19	54	71	57	1	52	2	2	...
平成12年10月20日	2,237	849	1,115	72	79	38	30	54	77	1	60	13	3	...
平成11年10月20日	2,517	997	1,288	67	116	49	99	5	72	19	3	...
平成10年10月20日	2,445	965	1,327	115	...	38	74	5	58	11
鶴見区・神奈川区・港北区	228	129	68	5	7	3	10	6	17	5	10	1	-	1
緑区・青葉区・都筑区	52	30	16	1	2	-	2	1	-	-	-	-	-	-
旭区・瀬谷区・泉区	78	27	41	2	-	-	8	-	6	-	4	1	1	-
西区・保土ヶ谷区・戸塚区	98	26	60	2	-	1	7	2	12	-	9	3	-	-
南区・港南区・栄区	121	12	93	-	-	2	12	2	3	-	2	-	1	-
中区・磯子区・金沢区	85	19	52	4	1	1	4	4	6	-	2	4	-	-
川崎区・幸区・中原区	418	172	145	24	18	29	20	10	4	-	4	-	-	-
高津区・多摩区・宮前区・麻生区	141	56	37	7	6	5	15	15	2	-	2	-	-	-
横須賀市・逗子市・三浦市・葉山町	20	3	14	-	-	-	1	2	2	-	2	-	-	-
鎌倉市・藤沢市	13	1	8	1	-	-	1	2	-	-	-	-	-	-
茅ヶ崎市・寒川町	8	-	8	-	-	-	-	-	-	-	-	-	-	-
平塚市・大磯町・二宮町・中井町	3	1	1	-	-	-	-	1	-	-	-	-	-	-
秦野市・伊勢原市	3	-	1	-	-	-	-	2	-	-	-	-	-	-
小田原市・南原市・本荘町・松田町・山北町・開成町・箱根町・真鶴町・湯河原町	2	-	1	-	-	-	-	1	-	-	-	-	-	-
厚木市・海老名市・愛川町・清川村	5	-	2	-	1	-	2	-	1	-	1	-	-	-
大和市・埴間市・綾瀬市	13	3	7	-	1	-	1	1	-	-	-	-	-	-
相模原市	4	-	1	-	2	-	-	1	1	-	1	-	-	-

(注) 1. 国際情報・芸術・スポーツ科学に関する学科は、平成19年度からの調査項目です。
 2. 総合産業に関する学科は、平成16年度からの調査項目です。
 3. 福祉に関する学科は平成19年4月1日新設のため、平成10年度までは家庭に関する学科に含まれています。
 4. 国際及びスポーツに関する学科は平成12年度からの調査項目です。
 5. 厚生に関する学科は、平成12年度調査まで「看護」と表記していましたが、平成13年度から「厚生」と表記していません。

第10表

全日制県内私立高等学校専門学科への進学希望状況

区 分	私 立					計	情報処理
	工 業	商 業	家 庭	外 国 語	音 楽		
平成19年10月20日	42	50	12	6	19	154	9
平成18年10月20日	28	70	12	6	22	171	7
平成17年10月20日	31	54	7	11	22	165	9
平成16年10月20日	39	50	7	3	19	156	10
平成15年10月20日	32	61	8	7	19	169	10
平成14年10月20日	26	77	8	4	19	195	10
平成13年10月20日	73	98	13	6	28	282	10
平成12年10月20日	73	134	28	9	26	329	9
平成11年10月20日	67	142	20	5	23	303	19
平成10年10月20日	58	178	24	4	26	334	21
鶴見区・神奈川区・港北区	4	4	5	-	-	13	-
横 緑区・青葉区・都筑区	2	2	-	-	2	16	3
旭 区・瀬谷区・泉区	-	5	2	1	-	14	1
浜 西区・保土ヶ谷区・戸塚区	6	16	1	3	1	29	2
南 区・港南区・栄区	3	4	2	-	-	10	1
中 区・磯子区・金沢区	5	3	-	-	2	10	-
川 崎 区・幸区・中原区	-	2	1	-	3	8	1
川 崎 市・高津区・多摩区・宮前区・麻生区	1	3	-	-	3	9	1
横 須 賀 市・逗子市・三浦市・葉山町	15	-	-	-	2	17	-
鎌 倉 市・藤 沢 市	2	4	-	1	2	9	-
茅 ヶ 崎 市・寒 川 町	-	1	-	-	-	1	-
平 塚 市・大磯町・二宮町・中井町	-	-	1	1	1	3	-
秦 野 市・伊 勢 原 市	-	-	-	-	-	-	-
小田原市・南足柄市・大井町・松田町・山北町・開成町・箱根町・真鶴町・湯河原町	2	2	-	-	2	6	-
厚木市・海老名市・愛川町・清川村	1	1	-	-	-	4	2
大和市・座間市・綾瀬市	-	2	-	-	-	2	-
相 模 原 市	1	1	-	-	1	3	-

(注) 「情報処理」については、平成9年度からの調査項目です。

第11表

定時制県内公立高等学校専門学科への進学希望状況

区 分	合 計			公 立			私 立			希望校を決めていない者	
	計	農 業	工 業	計	農 業	工 業	計	農 業	工 業		
平成19年10月20日	76	38	36	2	65	38	27	10	8	2	1
平成18年10月20日	93	43	41	9	73	43	30	18	9	9	2
平成17年10月20日	115	29	70	16	86	29	53	4	21	9	8
平成16年10月20日	83	38	39	6	66	38	25	3	12	9	5
平成15年10月20日	90	30	55	5	79	30	47	2	11	8	3
平成14年10月20日	73	29	33	11	59	29	27	3	14	6	3
平成13年10月20日	57	13	37	7	40	13	24	3	17	13	4
平成12年10月20日	90	33	38	19	59	33	20	6	31	18	13
平成11年10月20日	117	34	59	24	85	34	44	7	32	15	17
平成10年10月20日	86	24	44	18	56	24	28	4	30	16	14
鶴見区・神奈川区・港北区	12	1	11	-	8	1	7	4	4	-	-
横 緑区・青葉区・都筑区	6	-	4	2	4	-	4	2	-	2	-
旭 区・瀬谷区・泉区	10	-	10	-	10	-	10	-	-	-	-
浜 西区・保土ヶ谷区・戸塚区	1	-	1	-	1	-	1	-	-	-	-
南 区・港南区・栄区	-	-	-	-	-	-	-	-	-	-	-
中 区・磯子区・金沢区	1	1	-	-	1	1	-	-	-	-	-
川 崎 区・幸区・中原区	4	-	4	-	-	-	-	3	3	-	1
川 崎 市・高津区・多摩区・宮前区・麻生区	-	-	-	-	-	-	-	-	-	-	-
横 須 賀 市・逗子市・三浦市・葉山町	35	35	-	-	35	35	-	-	-	-	-
鎌 倉 市・藤 沢 市	-	-	-	-	-	-	-	-	-	-	-
茅 ヶ 崎 市・寒 川 町	1	1	-	-	1	1	-	-	-	-	-
平 塚 市・大磯町・二宮町・中井町	2	-	2	-	1	-	1	1	1	-	-
秦 野 市・伊 勢 原 市	-	-	-	-	-	-	-	-	-	-	-
小田原市・南足柄市・大井町・松田町・山北町・開成町・箱根町・真鶴町・湯河原町	2	-	2	-	2	-	2	-	-	-	-
厚木市・海老名市・愛川町・清川村	1	-	1	-	1	-	1	-	-	-	-
大和市・座間市・綾瀬市	1	-	1	-	1	-	1	-	-	-	-
相 模 原 市	-	-	-	-	-	-	-	-	-	-	-

(注) 「希望校を決めていない者」の区分は平成16年度からの調査項目です。

第12表 全日制県内公立高等学校普通科進学希望者の市区町村別進学希望状況（希望校を決めていない者を除く）

希望高校が所在する市区町村	浜市												川崎市	相模原市	愛川町・海老名市・厚木市・清川村	大庭綾瀬市・和間市	相模原市	（再）掲進村校希望一者数（B）	（～）区中進村校希望一者数（B/A）								
	神奈川区	鶴見区	緑区	青葉区	旭区	瀬谷区	瀬谷区	保土ヶ谷区	戸塚区	南区	港南区	磯子区								金沢区	川崎区	幸区	高津区	多摩区	横須賀市	三浦市	茅ヶ崎市
合計(A)	2,853	3,317	1,979	3,005	2,149	1,788	1,864	2,563	2,478	3,198	1,741	1,802	1,300	1,778	2,443	2,652	3,547	25,831	63.8								
合計	40,457	2,588	3,076	2,717	2,391	2,177	1,936	1,648	2,990	2,506	2,777	1,698	1,935	1,575	1,935	2,250	2,590	3,668	2,991	81.5							
鶴見区・神奈川区・港北区	1,537	405	46	195	68	65	219	38	4	4	1	1	-	1	-	3	1	1,537	59.4								
緑区・青葉区・都筑区	503	2,159	76	70	16	13	15	105	-	14	1	-	2	1	7	76	18	2,159	70.2								
旭区・瀬谷区・泉区	112	191	1,228	610	137	30	1	6	9	152	7	2	4	-	18	199	11	1,228	45.2								
西区・保土ヶ谷区・戸塚区	138	64	281	1,197	398	81	12	4	12	157	12	5	4	-	2	23	1	1,197	50.1								
南区・港南区・栄区	96	28	21	513	916	428	10	5	29	114	5	7	-	2	2	2	1	916	42.1								
中区・磯子区・金沢区	100	17	13	138	373	1,054	5	10	190	25	3	1	-	3	3	1	-	1,054	54.4								
川崎区・幸区・中原区	114	26	5	49	6	4	1,101	337	3	3	-	-	-	-	-	-	-	1,101	66.8								
高津区・宮前区・多摩区・麻生区	81	302	6	11	5	1	482	1,982	-	30	-	-	3	1	26	15	45	1,982	66.3								
磯賀市・逗子市・三浦市・葉山町	27	1	2	39	41	86	5	1	2,178	120	2	1	-	-	2	1	-	2,178	86.9								
鎌倉市・藤沢市	31	5	57	105	121	19	2	5	42	1,837	321	71	1	11	21	114	14	1,837	66.2								
茅ヶ崎市・寒川町	13	4	3	16	33	3	-	1	6	357	1,055	104	3	27	46	21	6	1,055	62.1								
平塚市・大磯町・二宮町・中井町	14	-	-	5	15	-	2	-	1	75	224	1,294	163	103	31	6	2	1,294	66.9								
秦野市・伊勢原市	13	2	16	2	-	-	1	1	-	20	15	72	834	182	317	57	43	834	53.0								
小田原市・南足柄市・大井町・必田町・山北町・開成町・箱根町・真鶴町・湯河原町	3	1	-	3	2	1	-	2	1	39	23	225	167	1,437	28	2	1	1,437	74.3								
厚木市・海老名市・愛川町・清川村	18	1	31	13	3	2	1	10	-	26	49	5	97	11	1,513	311	159	1,513	67.2								
大和市・綾間市・綾瀬市	15	80	161	30	14	1	5	27	1	192	18	11	13	1	249	1,518	254	1,518	58.6								
相模原市	38	31	33	9	1	-	3	29	2	33	5	3	9	-	178	303	2,991	2,991	81.5								

第1.3表 全日制県内公立高等学校進学者の希望状況(1)

中学校が 所在する 市区町村	希望学科		計	専 門 学 科										総 合 学 科				
	希望順位	希望学科		農 業	工 業	商 業	水 産	家 庭	厚 生	福 祉	理 数	国 際	ス ポ ー ツ		ス ポ ー ツ	国 際 情 報	芸 術	ス ポ ー ツ
総 計	計(①+②)	(人)	51,496	6,452	2,494	1,450	120	46	109	231	154	326	50	286	173	179	142	3,272
	希望校を決めている者①	(%)	100.0	12.5	4.8	2.8	0.2	0.1	0.2	0.4	0.3	0.6	0.1	0.6	0.3	0.3	0.3	6.4
	希望校を決めていない者②	(人)	50,035	6,398	2,457	1,441	120	46	109	229	154	325	50	286	173	179	142	3,180
	希望校を決めていない者②	(人)	1,461	54	37	9	2	92
鶴見区	計(①+②)	(人)	3,421	416	254	71	3	5	7	11	4	14	6	1	12	10	4	280
	希望校を決めている者①	(%)	100.0	12.2	7.4	2.1	0.1	0.1	0.2	0.3	0.1	0.4	0.2	0.0	0.4	0.3	0.1	8.2
	希望校を決めていない者②	(人)	3,265	399	244	70	3	5	7	11	4	13	6	1	12	10	4	278
	希望校を決めていない者②	(人)	156	17	10	1	2
緑区	計(①+②)	(人)	3,415	201	96	23	-	1	6	5	2	16	1	2	8	18	13	68
	希望校を決めている者①	(%)	100.0	5.9	2.8	0.7	-	0.0	0.2	0.1	0.1	0.5	0.0	0.1	0.2	0.5	0.4	2.0
	希望校を決めていない者②	(人)	3,345	201	96	23	-	1	6	5	2	16	1	2	8	18	13	68
	希望校を決めていない者②	(人)	70	-	-	-	-
旭区	計(①+②)	(人)	3,308	360	177	90	4	2	23	9	-	10	-	3	16	10	1	142
	希望校を決めている者①	(%)	100.0	10.5	5.4	2.7	0.1	0.1	0.7	0.3	-	0.3	-	0.1	0.5	0.3	0.0	4.3
	希望校を決めていない者②	(人)	3,212	354	173	89	4	2	23	8	-	10	-	3	16	10	1	141
	希望校を決めていない者②	(人)	96	6	4	1	1
西区	計(①+②)	(人)	3,072	342	167	103	2	2	8	17	1	9	2	2	1	10	2	215
	希望校を決めている者①	(%)	100.0	10.0	5.4	3.4	0.1	0.1	0.2	0.5	0.0	0.3	0.1	0.0	0.3	0.1	0.2	7.0
	希望校を決めていない者②	(人)	2,931	330	158	100	2	2	8	17	1	9	2	1	10	2	7	210
	希望校を決めていない者②	(人)	141	12	9	3	5
南区	計(①+②)	(人)	2,955	326	147	106	5	-	6	9	3	13	2	1	24	3	-	319
	希望校を決めている者①	(%)	100.0	9.5	5.0	3.6	0.2	-	0.2	0.3	0.1	0.4	0.1	0.0	0.8	0.1	-	10.8
	希望校を決めていない者②	(人)	2,763	323	145	106	5	-	6	8	3	13	2	1	24	3	-	263
	希望校を決めていない者②	(人)	192	3	2	-	56
港南区	計(①+②)	(人)	2,558	258	140	61	7	4	8	7	1	5	4	-	16	2	1	292
	希望校を決めている者①	(%)	100.0	7.5	5.5	2.4	0.3	0.1	0.3	0.3	0.0	0.2	0.1	-	0.6	0.1	0.0	11.4
	希望校を決めていない者②	(人)	2,480	252	138	57	7	4	8	7	1	5	4	-	16	2	1	292
	希望校を決めていない者②	(人)	78	6	2	4	-
川崎区	計(①+②)	(人)	2,505	590	325	145	1	24	8	18	29	20	10	-	7	2	-	213
	希望校を決めている者①	(%)	100.0	17.2	13.0	5.8	0.0	1.0	0.3	0.7	1.2	0.8	0.4	-	0.3	0.1	-	8.5
	希望校を決めていない者②	(人)	2,446	586	321	145	1	24	8	18	29	20	10	-	7	2	-	212
	希望校を決めていない者②	(人)	59	4	4	-	1
中原区	計(①+②)	(人)	3,695	362	213	40	-	7	2	11	10	27	15	5	6	15	3	211
	希望校を決めている者①	(%)	100.0	10.6	5.8	1.1	-	0.2	0.1	0.3	0.3	0.7	0.4	0.1	0.2	0.4	0.1	5.7
	希望校を決めていない者②	(人)	3,561	360	211	40	-	7	2	11	10	27	15	5	6	15	3	211
	希望校を決めていない者②	(人)	134	2	2	-	-

(注) 1. 構成比は全体に対する割合で計算し、小数点以下第2位を四捨五入しているため、内訳の計が100.0にならない場合があります。
 2. 厚生に関する学科は、平成12年度調査まで「看護」と表記していましたが、平成13年度から「厚生」と表記しています。
 3. 総合産業に関する学科は、平成16年度からの調査事項です。
 4. 国際情報・芸術・スポーツ科学に関する学科は、平成19年度からの調査事項です。

第13表 全日制県内公立高等学校進学希望者の学科別進学希望状況(2)

希望順位	希望学科	計	専 門 学 科										総 合 産 業	国 際 情 報	芸 術	ス ポ ー ツ	総 合 学 科	
			普 通 科	農 業	工 業	商 業	水 産	家 庭	厚 生	福 祉	理 数	国 際						ス ポ ー ツ
横須賀市	計(①+②) 構成比	3,763	2,561	665	317	22	90	-	3	119	-	92	2	-	17	2	-	537
		100.0	68.1	17.7	8.4	0.6	2.4	-	0.1	3.2	-	2.4	0.1	-	0.5	0.1	-	14.3
		3,699	2,506	663	315	22	90	-	3	119	-	92	2	-	17	2	-	530
鎌倉市	計(①+②) 構成比	3,315	2,875	221	117	12	2	1	6	-	2	2	2	9	12	7	9	219
		100.0	86.7	6.7	3.5	0.4	0.1	0.0	0.0	0.2	-	0.1	0.1	0.3	0.4	0.2	0.3	6.6
		3,217	2,777	221	117	12	2	1	1	6	-	2	2	9	12	7	9	219
茅ヶ崎市	計(①+②) 構成比	1,922	1,736	146	50	28	1	-	5	3	-	6	-	1	8	6	1	50
		100.0	89.9	7.6	2.6	1.4	0.1	-	0.3	0.2	-	0.3	-	0.1	0.4	0.3	0.1	2.6
		1,894	1,698	146	50	28	1	-	5	3	-	6	-	1	8	6	1	50
平塚市	計(①+②) 構成比	2,454	1,941	461	140	147	-	-	-	-	-	-	-	-	-	-	-	-
		100.0	79.1	18.8	5.7	6.0	-	-	-	-	-	-	-	-	-	-	-	-
		2,448	1,935	461	140	147	-	-	-	-	-	-	-	-	-	-	-	-
秦野市	計(①+②) 構成比	1,898	1,575	172	69	29	-	-	-	-	-	-	-	-	-	-	-	-
		100.0	83.0	9.1	3.6	1.5	-	-	-	-	-	-	-	-	-	-	-	-
		1,898	1,575	172	69	29	-	-	-	-	-	-	-	-	-	-	-	-
小田原市	計(①+②) 構成比	2,494	1,940	502	168	230	-	-	-	-	-	-	-	-	-	-	-	-
		100.0	77.8	20.1	6.7	9.2	-	-	-	-	-	-	-	-	-	-	-	-
		2,489	1,935	502	168	230	-	-	-	-	-	-	-	-	-	-	-	-
厚木市	計(①+②) 構成比	2,857	2,373	423	22	216	-	-	-	-	-	-	-	-	-	-	-	-
		100.0	83.1	14.8	0.8	7.6	-	-	-	-	-	-	-	-	-	-	-	-
		2,713	2,250	422	21	216	-	-	-	-	-	-	-	-	-	-	-	-
海老名市	計(①+②) 構成比	2,950	2,593	280	41	79	26	5	8	5	7	8	1	59	12	14	15	77
		100.0	87.9	9.5	1.4	2.7	0.9	0.2	-	0.3	0.2	0.2	0.0	2.0	0.4	0.5	0.5	2.6
		2,947	2,590	280	41	79	26	5	-	8	5	7	8	1	59	12	14	15
綾瀬市	計(①+②) 構成比	4,904	3,844	727	133	101	-	-	-	-	-	-	-	-	-	-	-	-
		100.0	78.4	14.8	2.7	2.1	-	-	-	-	-	-	-	-	-	-	-	-
		4,727	3,668	726	133	101	-	-	-	-	-	-	-	-	-	-	-	-
相模原市	計(①+②) 構成比	1,177	1,176	1	1	1	-	-	-	-	-	-	-	-	-	-	-	-
		100.0	100.0	0.1	0.1	0.1	-	-	-	-	-	-	-	-	-	-	-	-
		1,177	1,176	1	1	1	-	-	-	-	-	-	-	-	-	-	-	-

(注) 1. 構成比は全体に対する割合で計算し、小数点以下第2位を四捨五入しているため、内訳の計が100.0にならない場合があります。
 2. 厚生に関する学科は、平成12年度調査まで「看護」と表記していましたが、平成13年度から「厚生」と表記しています。
 3. 総合産業に関する学科は、平成16年度からの調査事項です。
 4. 国際情報・芸術・スポーツ科学に関する学科は、平成19年度からの調査事項です。

第14表 県内公立高等学校進学希望者の高等学校別希望状況（1）

※この調査は、平成19年10月20日現在の希望状況であり、公立高等学校入学志願状況ではありません。

1. 全日制普通科

学 校 名		希望者数 (募集定員)	学 校 名	希望者数 (募集定員)	学 校 名	希望者数 (募集定員)	学 校 名	希望者数 (募集定員)	学 校 名	希望者数 (募集定員)	学 校 名	希望者数 (募集定員)	学 校 名	希望者数 (募集定員)	学 校 名	希望者数 (募集定員)	学 校 名	希望者数 (募集定員)	学 校 名	希望者数 (募集定員)	学 校 名	希望者数 (募集定員)	学 校 名	希望者数 (募集定員)
県立	鶴見	280 (238)	県立	舞岡	380 (237)	県立	生田	426 (317)	県立	鶴嶺	299 (258)	県立	海老名	486 (317)										
県立	横浜翠嵐	492 (277)	県立	上矢部	255 (237)	県立	百合丘	310 (276)	県立	茅ヶ崎西浜	258 (277)	県立	有馬	286 (226)										
県立	城郷	317 (277)	県立	横浜桜陽	266 (230)	県立	生田東	210 (238)	県立	寒川	286 (317)	県立	愛川	131 (227)										
県立	神奈川総合	293 (180)	横浜市立	桜丘	366 (277)	県立	菅	246 (278)	県立	平塚江南	354 (318)	県立	大和	411 (278)										
県立	港北	445 (235)	横浜市立	戸塚	514 (277)	県立	麻生	238 (238)	県立	高浜	299 (235)	県立	大和南	328 (238)										
県立	新羽	292 (314)	県立	港南台	95 (117)	川崎市立	高津	397 (236)	県立	五領ヶ台	79 (117)	県立	大和東	343 (277)										
県立	岸根	317 (236)	県立	永谷	171 (277)	県立	横須賀	398 (277)	県立	神田	132 (112)	県立	大和西	355 (278)										
横浜市立	東	417 (227)	県立	横浜南陵	331 (236)	県立	横須賀大津	402 (237)	県立	大原	384 (198)	県立	座間	357 (278)										
県立	霧が丘	350 (276)	県立	柏陽	513 (277)	県立	追浜	293 (238)	県立	大磯	351 (278)	県立	栗原	194 (117)										
県立	白山	379 (314)	県立	金井	274 (237)	県立	津久井浜	365 (238)	県立	二宮	203 (317)	県立	ひばりが丘	86 (107)										
県立	市ヶ尾	609 (357)	県立	上郷	215 (117)	県立	大楠	142 (238)	県立	秦野	465 (358)	県立	綾瀬	325 (317)										
県立	田奈	213 (236)	横浜市立	南	550 (317)	県立	逗子	287 (238)	県立	秦野普屋	253 (238)	県立	綾瀬西	253 (276)										
県立	元石川	414 (275)	県立	横浜緑ヶ丘	339 (277)	県立	逗葉	393 (278)	県立	伊勢原	273 (278)	県立	麻溝台	351 (318)										
県立	川和	630 (316)	県立	横浜立野	299 (236)	県立	三浦臨海	198 (237)	県立	伊志田	309 (277)	県立	上鶴間	238 (277)										
県立	荏田	399 (315)	県立	磯子	276 (275)	県立	鎌倉	459 (278)	県立	小田原	517 (317)	県立	相武台	224 (117)										
県立	新栄	323 (237)	県立	水取沢	234 (237)	県立	七里ガ浜	345 (237)	県立	西湘	459 (316)	県立	相模大野	345 (197)										
県立	希望ヶ丘	483 (278)	県立	釜利谷	237 (276)	県立	大船	315 (238)	県立	足柄	275 (198)	県立	新磯	173 (157)										
県立	旭	286 (238)	横浜市立	金沢	403 (277)	県立	深沢	247 (197)	県立	大井	170 (238)	県立	上溝	440 (237)										
県立	横浜旭陵	191 (237)	県立	川崎	427 (230)	県立	湘南	555 (317)	県立	山北	270 (197)	県立	相模原	399 (278)										
県立	松陽	378 (237)	県立	新城	389 (263)	県立	藤沢	207 (117)	県立	吉田島農林	87 (78)	県立	上溝南	384 (278)										
県立	瀬谷	354 (237)	県立	住吉	368 (237)	県立	藤沢西	398 (276)	県立	厚木	396 (317)	県立	橋本	353 (266)										
県立	瀬谷西	287 (277)	川崎市立	川崎	297 (156)	県立	大清水	229 (117)	県立	厚木東	319 (278)	県立	相模田名	234 (277)										
県立	横浜平沼	586 (277)	川崎市立	橋	383 (157)	県立	湘南台	443 (237)	県立	厚木北	322 (277)	県立	城山	257 (277)										
県立	光陵	293 (236)	県立	川崎北	375 (277)	県立	茅ヶ崎	469 (277)	県立	厚木西	239 (237)	県立	津久井	149 (237)										
県立	保土ヶ谷	345 (278)	県立	多摩	361 (277)	県立	茅ヶ崎北陵	429 (238)	県立	厚木清南	264 (230)	希望校未定	1,315											
												全日制普通科	計	41,772	30,822									

(注) 募集定員は、当初募集定員で特別募集等を除いた数です。

第14表 県内公立高等学校進学希望者の高等学校別希望状況（2）

※この調査は、平成19年10月20日現在の希望状況であり、公立高等学校入学志願状況ではありません。

2. 全日制専門学科（大学科別）

(1) 農業科		(単位：人)	
学 校 名	希望者数 (募集定員)	学 校 名	希望者数 (募集定員)
県立 平塚農業	214 (195)	県立 平塚農業初芦分校	38 (35)
県立 吉田農林	93 (117)	(2) 工業科	
県立 中央農業	220 (195)	学 校 名	希望者数 (募集定員)
県立 相原	160 (117)	県立 神奈川工業	375 (312)
希望校 未定	5	県立 商工	122 (117)
(2) 工業科		県立 磯子工業	196 (234)
学 校 名	希望者数 (募集定員)	県立 川崎工業	162 (234)
県立 神奈川工業	375 (312)	県立 向の岡工業	189 (234)
県立 商工	122 (117)	県立 横須賀工業	285 (234)
県立 磯子工業	196 (234)	県立 藤沢工科	187 (234)
県立 川崎工業	162 (234)	県立 平塚工科	228 (234)
県立 向の岡工業	189 (234)	県立 小田原城北工業	234 (234)
県立 横須賀工業	285 (234)	横浜市立 鶴見工業	231 (234)
県立 藤沢工科	187 (234)	川崎市立 川崎総合科学	248 (195)
県立 平塚工科	228 (234)	希望校 未定	37
県立 小田原城北工業	234 (234)	(3) 商業科	
横浜市立 鶴見工業	231 (234)	学 校 名	希望者数 (募集定員)
川崎市立 川崎総合科学	248 (195)	県立 商工	106 (117)
希望校 未定	37	県立 平塚商業	168 (195)
(3) 商業科		県立 小田原総合ビジネス	246 (234)
学 校 名	希望者数 (募集定員)	県立 厚木商業	259 (273)
県立 商工	106 (117)	県立 相原	107 (117)
県立 平塚商業	168 (195)	横浜市立 横浜商業	344 (238)
県立 小田原総合ビジネス	246 (234)	川崎市立 商業	211 (234)
県立 厚木商業	259 (273)	希望校 未定	9
県立 相原	107 (117)	(4) 水産科	
横浜市立 横浜商業	344 (238)	学 校 名	希望者数 (募集定員)
川崎市立 商業	211 (234)	県立 海洋科学	120 (156)
希望校 未定	9	県立 家庭科	
(4) 水産科		学 校 名	希望者数 (募集定員)
学 校 名	希望者数 (募集定員)	川崎市立 川崎	46 (39)
県立 海洋科学	120 (156)		
県立 家庭科			
学 校 名	希望者数 (募集定員)		
川崎市立 川崎	46 (39)		

3. 全日制総合学科

(単位：人)	
学 校 名	希望者数 (募集定員)
県立 鶴見総合	275 (222)
県立 横浜緑園総合	123 (237)
県立 横浜清陵総合	272 (237)
県立 金沢総合	310 (237)
県立 大師	211 (237)
県立 麻生総合	199 (237)
県立 藤沢総合	376 (277)
県立 秦野総合	281 (237)
県立 相模原総合	332 (237)
横浜市立 みなと総合	310 (237)
横須賀市立 横須賀総合	491 (320)
希望校 未定	92
全日制 総合学科 計	3,272
全日制 総合学科 計	2,715

5. 定時制専門学科

(1) 農業科		(単位：人)	
学 校 名	希望者数 (募集定員)	学 校 名	希望者数 (募集定員)
県立 平塚農業初芦分校	38 (35)	(2) 工業科	
(2) 工業科		学 校 名	希望者数 (募集定員)
県立 神奈川工業	23 (140)	県立 小田原城北工業	4 (35)
県立 小田原城北工業	4 (35)	川崎市立 川崎総合科学	8 (80)
川崎市立 川崎総合科学	8 (80)	希望校 未定	1
希望校 未定	1	(3) 商業科	
(3) 商業科		学 校 名	希望者数 (募集定員)
川崎市立 商業	2 (40)	川崎市立 商業	2 (40)
定時制 専門学科 計	76	定時制 専門学科 計	330

4. 定時制普通科

(単位：人)	
学 校 名	希望者数 (募集定員)
県立 横浜翠嵐	27 (140)
県立 希望ヶ丘	49 (140)
県立 川崎	42 (70)
県立 横須賀	36 (105)
県立 追浜	24 (105)
県立 湘南	38 (140)
県立 茅ヶ崎	18 (140)
県立 伊勢原	14 (70)
県立 小田原	14 (70)
県立 厚木清南	46 (140)
県立 津久井	11 (70)
横浜市立 戸塚	30 (140)
川崎市立 川崎	24 (80)
川崎市立 商業	8 (40)
川崎市立 橋	9 (80)
川崎市立 高津	42 (120)
希望校 未定	85
定時制 普通科 計	517
定時制 普通科 計	1,650

6. 定時制総合学科

(単位：人)	
学 校 名	希望者数 (募集定員)
県立 磯子工業	4 (105)
県立 向の岡工業	15 (105)
県立 平塚商業	24 (105)
県立 秦野総合	10 (70)
県立 神奈川総合産業	16 (105)
横浜市立 横浜総合	235 (360)
横須賀市立 横須賀総合	44 (80)
希望校 未定	8
定時制 総合学科 計	356
定時制 総合学科 計	930

7. 通信制普通科

(単位：人)	
学 校 名	希望者数 (募集定員)
県立 横浜修悠館	210 (1250)
県立 厚木清南	27 (270)
希望校 未定	26
通信制 普通科 計	263
通信制 普通科 計	1,520

(注) 募集定員は、当初募集定員で特別募集等を除いた数です。

全日制 専門学科 計	6,452
全日制 専門学科 計	5,903