

公立高等学校等卒業者の進路状況調査

調査の概要

この調査は、教育行政上の基礎資料を得ることを目的に、昭和48年(昭和47年度卒業生)以来実施している調査です。本年度の調査概要は、次のとおりです。

- 1 調査期日 平成17年5月1日
- 2 調査対象 (1) 県内公立高等学校(全日制) 167校(県立153校・市立14校)
(2) 県内公立高等学校(定時制) 31校(県立19校・市立12校)
【分校1校を含む】
(3) 県内公立盲・ろう・養護学校(高等部) 33校(県立22校・市立11校)
調査対象校は、平成16年度の卒業者の在籍した学校です。
- 3 調査事項 平成16年度卒業者に関する次の事項
 - ・ 国・公・私立別、学科系統別の大学・短期大学への進学者数
 - ・ 専修学校(専門課程)への進学者数
 - ・ 専修学校(一般課程)等への入学者数
 - ・ 公共職業能力開発施設等への入学者数
 - ・ 就職者数、就職進学者数、就職入学者数

4 用語の定義

(1) 大学等進学者

大学学部、短期大学本科、大学・短期大学の通信教育部及び放送大学、大学・短期大学の別科、高等学校及び盲・ろう・養護学校の専攻科へ進学した者(「就職進学者」を含む)をいいます。

なお、次の学校等入学者は除きます。

- ア 外国の大学等の日本校(専修・各種学校、左記以外の者等に分類)
- イ 外国の大学等(左記以外の者に分類)
- ウ 防衛大学校等(公務員の身分を有し、給与を支給されているため就職者に分類)
- エ その他、学校教育法でいう学校以外の類似する教育訓練施設

$$\text{進学率(\%)} = \frac{\text{大学等進学者数(就職進学者を含む)}}{\text{卒業者数}} \times 100$$

(2) 専修学校(専門課程)進学者

専修学校の専門課程へ進学した者(「就職進学者」を含む)をいいます。

(3) 就職進学者

就職しながら(1)又は(2)へ進学した者をいいます。

(4) 専修学校(一般課程)等入学者

専修学校の一般課程及び高等課程、各種学校に入学した者(「就職入学者」を含む)をいいます。

専修学校(一般課程)及び各種学校に属する大学受験準備校(予備校)に入学した者も含まれます。

(5) 公共職業能力開発施設等入学者

公共職業能力開発施設等に入学した者(「就職入学者」を含む)をいいます。

(6) 就職入学者

就職しながら(4)又は(5)へ入学した者をいいます。

(7) 就職者

給料、賃金、利潤、報酬その他経常的な収入を得る仕事(自営業を含む)に就いた者をいいます。ただし、家事手伝いや臨時的な仕事に就いた者は除きます。

$$\text{就職率(\%)} = \frac{\text{就職者数(就職のみの者)}}{\text{卒業者数}} \times 100$$

(8) 一時的な仕事に就いた者(高等学校では、「(9)左記以外の者」に含めない。)

臨時的な収入を目的とする仕事に就いた者をいいます。例えば、アルバイト、パート等で一時的な仕事に就いた者をいいます。

(9) 左記以外の者

卒業後の進路が確認できていて(1)～(7)にあてはまらない者で、大学等への進学準備中、家事手伝い、長期にわたる入院・療養者、児童福祉施設等入所者、外国の大学等に入学した者等をいいます。(4)に属さない予備校入学者も含まれます。また、盲・ろう・養護学校においては、「(8)一時的な仕事に就いた者」も含まれます。

(10) 死亡・不詳の者

平成17年5月1日までに死亡した者及び進路不明の者をいいます。

結果の概要

高等学校

1 全日制の課程（表1、第1図参照）

平成16年度に県内の公立高等学校全日制課程を卒業した生徒は 39,869人（前年度比 2,244人減少）です。

表1 進路状況総括表（全日制）

区 分	平成16年度		平成15年度		増 減	
	人数	割合	人数	割合	人数	割合
卒 業 者 総 数	39,869人	100.0%	42,113人	100.0%	2,244人	-
大 学 等 進 学 者	18,360人	46.1%	18,111人	43.0%	249人	3.1%
専修学校（専門課程）進学者	8,609人	21.6%	8,557人	20.3%	52人	1.3%
専修学校（一般課程）等入学者	3,337人	8.4%	4,205人	10.0%	868人	1.6%
公共職業能力開発施設等入学者	293人	0.7%	326人	0.8%	33人	0.1%
就 職 者（就 職 の み）	4,594人	11.5%	4,765人	11.3%	171人	0.2%
一時的な仕事に就いた者	1,292人	3.2%	1,554人	3.7%	262人	0.5%
そ の 他 の 者	3,384人	8.5%	4,595人	10.9%	1,211人	2.4%

（注）その他の者とは、大学等への進学準備中、家事手伝い、入院・療養、児童福祉施設等入所、外国の大学等入学した者、死亡・不詳の者及びその他の者をいいます。

2 定時制の課程（表2、第2図参照）

平成16年度に県内の公立高等学校定時制課程を卒業した生徒は 1,305人（前年度比 190人増加）です。

表2 進路状況総括表（定時制）

区 分	平成16年度		平成15年度		増 減	
	人数	割合	人数	割合	人数	割合
卒 業 者 総 数	1,305人	100.0%	1,115人	100.0%	190人	-
大 学 等 進 学 者	125人	9.6%	103人	9.2%	22人	0.4%
専修学校（専門課程）進学者	130人	10.0%	79人	7.1%	51人	2.9%
専修学校（一般課程）等入学者	35人	2.7%	51人	4.6%	16人	1.9%
公共職業能力開発施設等入学者	22人	1.7%	14人	1.3%	8人	0.4%
就 職 者（就 職 の み）	250人	19.2%	270人	24.2%	20人	5.0%
一時的な仕事に就いた者	498人	38.2%	374人	33.5%	124人	4.7%
そ の 他 の 者	245人	18.8%	224人	20.1%	21人	1.3%

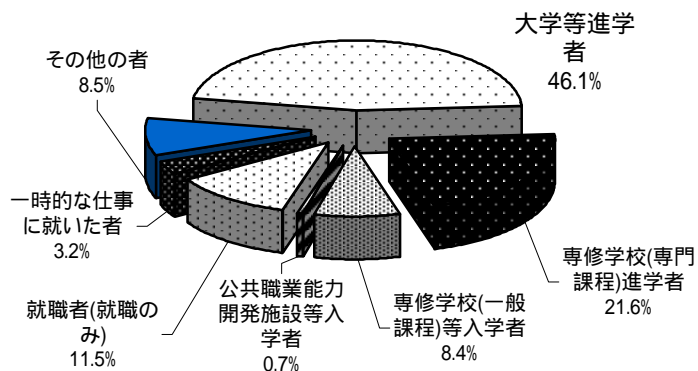
盲・ろう・養護学校高等部（表3、第3図参照）

平成16年度に県内の公立盲・ろう・養護学校高等部を卒業した生徒数は 768人（前年度比69人増加）です。

表3 進路状況総括表（盲・ろう・養護学校高等部）

区 分	平成16年度		平成15年度		増 減	
	人数	割合	人数	割合	人数	割合
卒 業 者 総 数	768人	100.0%	699人	100.0%	69人	-
大 学 等 進 学 者	14人	1.8%	9人	1.3%	5人	0.5%
専修学校（専門課程）進学者	-	-	1人	0.1%	1人	0.1%
専修学校（一般課程）等入学者	-	-	2人	0.3%	2人	0.3%
公共職業能力開発施設等入学者	27人	3.5%	30人	4.3%	3人	0.8%
就 職 者（就 職 の み）	117人	15.2%	101人	14.4%	16人	0.8%
そ の 他 の 者	610人	79.4%	556人	79.5%	54人	0.1%

第1図 平成16年度 進路別構成(全日制)



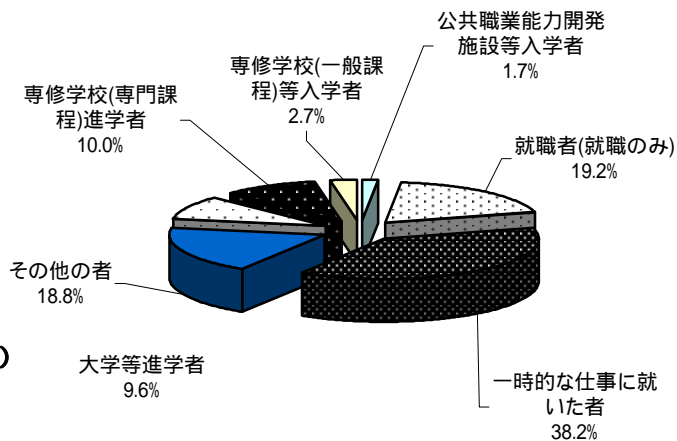
前年度比較(全日制)

- ・大学等進学者は3.1ポイント上昇(調査開始以来最高)
- ・就職者<就職のみ>は0.2ポイント上昇
- ・専修学校<一般課程>等進学者は1.6ポイント低下
- ・一時的な仕事に就いた者は0.5ポイント低下

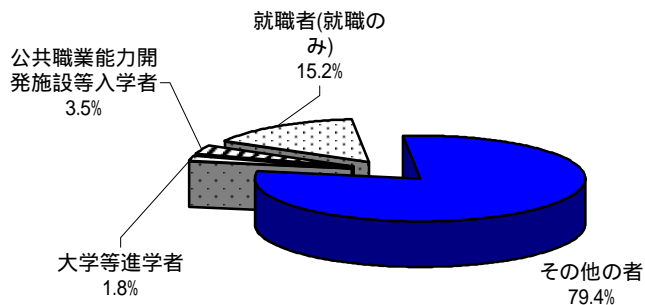
前年度比較(定時制)

- ・専修学校<専門課程>進学者は2.9ポイント上昇
- ・一時的な仕事に就いた者は4.7ポイント上昇
- ・就職者は5.0ポイント低下

第2図 平成16年度 進路別構成(定時制)



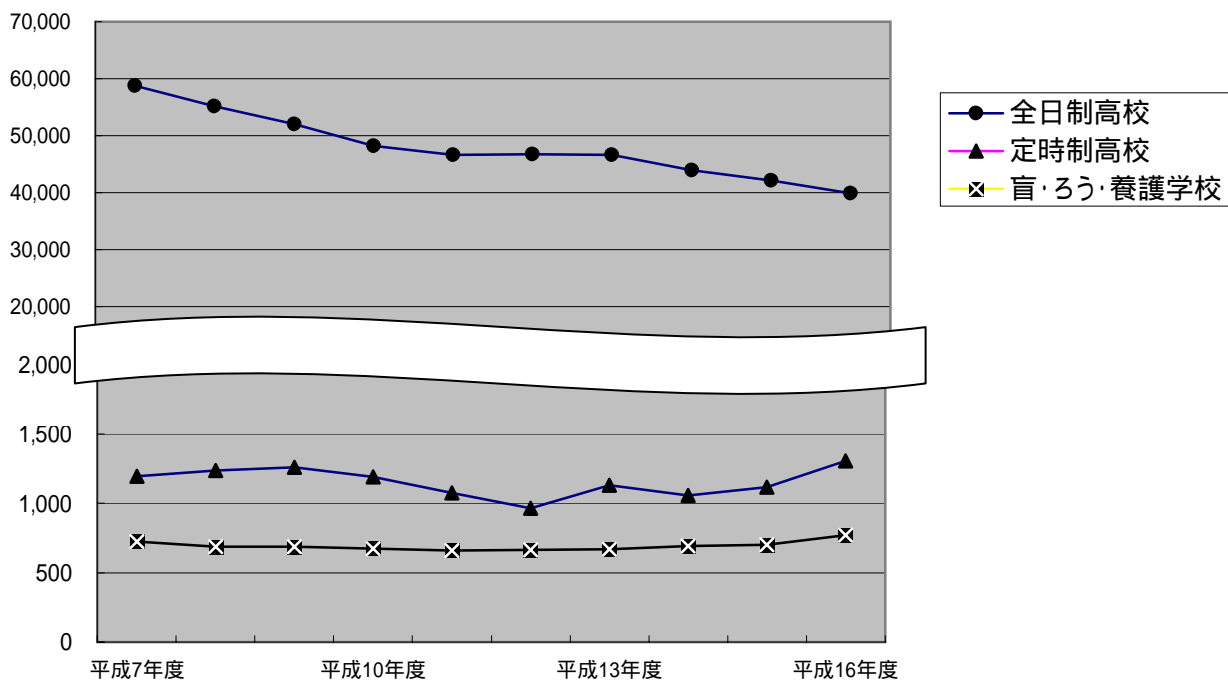
第3図 平成16年度進路別構成(盲・ろう・養護学校高等部)



前年度比較(盲・ろう・養護学校)

- ・大学等進学者は0.5ポイント上昇
- ・就職者<就職のみ>は0.8ポイント上昇

第4図 校種別・課程別卒業生数推移【平成7年度～平成16年度】



高等学校の進路状況

1 全日制の課程

ア 大学等進学者（表3参照）

大学等進学者の内訳は、大学学部が15,227人（前年度比3.4ポイント上昇）、短期大学本科は3,083人（0.4ポイント低下）です。

表3 大学等進学者（全日制）

区 分		平成16年度(進学率)		平成15年度(進学率)		増 減	
大 学 等 進 学 者	計	18,360人	46.1%	18,111人	43.0%	249人	3.1%
	男	8,983人	45.8%	8,607人	41.5%	376人	4.3%
	女	9,377人	46.3%	9,504人	44.4%	127人	1.9%
	大学学部	15,227人	38.2%	14,635人	34.8%	592人	3.4%
	短期大学本科	3,083人	7.7%	3,424人	8.1%	341人	0.4%
	大学・短大の通信教育部及び放送大学	16人	0.0%	20人	0.0%	4人	-
	大学・短大の別科	11人	0.0%	9人	0.0%	2人	-
	高等学校の専攻科	23人	0.1%	23人	0.1%	-	-
盲・ろう・養護学校高等部の専攻科	-	-	-	-	-	-	

イ 就職者（表4参照）

就職進学者及び就職入学者を含む就職者は、4,608人（前年度比173人減少）です。

表4 就職者（全日制）

【参考値：10年前】

【参考値：20年前】

区 分	平成16年度(就職率及び構成比)		平成6年度(就職率及び構成比)		昭和59年度(就職率及び構成比)	
就職者総数	4,608人	11.6%	9,962人	16.1%	13,700人	25.6%
第1次産業（農業・漁業等）	23人	0.5%	46人	0.5%	61人	0.4%
第2次産業（製造業、建設業等）	2,228人	48.4%	4,583人	46.0%	7,218人	52.7%
第3次産業（小売業、サービス業等）	2,308人	50.1%	5,141人	51.6%	6,226人	45.4%
上記以外のもの	49人	1.1%	192人	1.9%	195人	1.4%

ウ 一時的な仕事に就いた者

一時的な仕事に就いた者は、1,292人（前年度比262人減少）です。卒業生総数に占める割合は3.2%（前年度比0.5ポイント低下）です。

エ 大学等進学準備中の者（表5参照）

大学等進学準備中の者は、4,475人（前年度比1,150人減少）で、卒業生総数に占める割合も11.2%（前年度比2.2ポイント低下）です。

表5 大学等進学準備中の者（全日制）

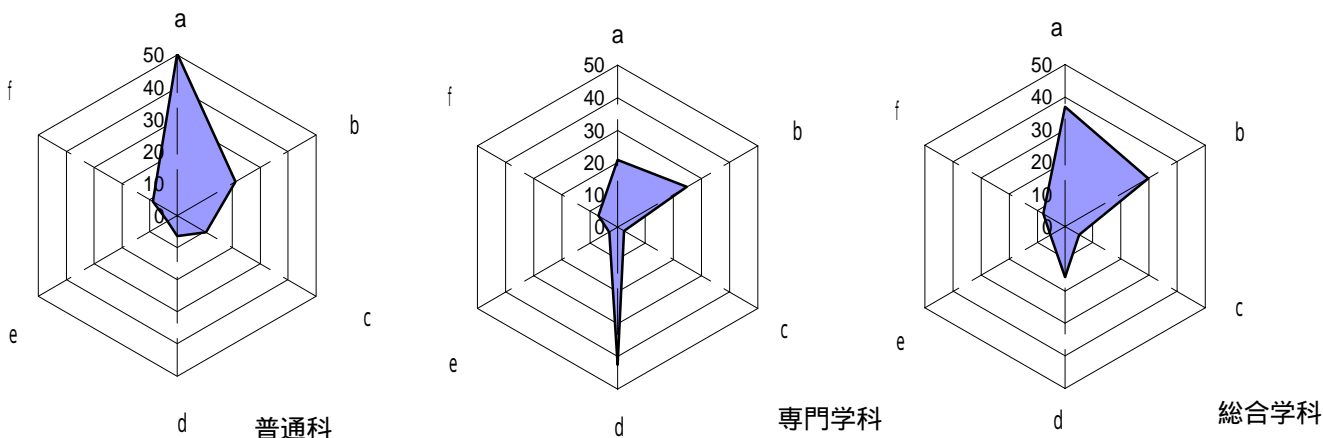
区 分	平成16年度(卒業生総数に占める割合)		平成15年度(卒業生総数に占める割合)		増 減	
大学等進学準備中の者	4,475人	11.2%	5,625人	13.4%	1,150人	2.2%
予備校通学者〔専修学校（一般課程）等入学者〕	2,775人	7.0%	3,425人	8.1%	650人	1.1%
大学等進学準備中の者〔その他の者〕	1,700人	4.3%	2,200人	5.2%	500人	0.9%

オ 学科別進路状況（表6参照）

卒業生総数を学科別にみると、普通科では33,840人（前年度比2,145人減少）です。また、専門学科では5,640人（前年度比282人減少）、総合学科は389人（前年度比183人増加）です。

表6 学科別進路状況(全日制)

a:大学等進学 b:専修学校(専門課程)等進学 c:専修学校(一般課程)・公共職業能力開発施設等入学
d:就職(就職のみ) e:一時的な仕事に就いた者 f:その他



2 定時制の課程

ア 大学等進学者(表7参照)

就職進学者を含む大学等進学者は、125人(前年度比22人増加)で、大学等進学率は、9.6%(前年度比0.4ポイント上昇)です。

表7 大学等進学者(定時制)

区分	平成16年度(進学率)		平成15年度(進学率)		増減	
大学等進学者	125人	9.6%	103人	9.2%	22人	0.4%
大学学部	83人	6.4%	76人	6.8%	7人	0.4%
短期大学本科	35人	2.7%	22人	2.0%	13人	0.7%
大学・短大の通信教育部及び放送大学	5人	0.4%	1人	0.1%	4人	0.3%
大学・短大の別科	1人	0.1%	3人	0.3%	2人	0.2%
高等学校の専攻科	1人	0.1%	1人	0.1%	-	-
盲・ろう・養護学校高等部の専攻科	-	-	-	-	-	-

イ 就職者(表8参照)

就職進学者及び就職入学者を含む就職者は、261人(前年度比21人減少)です。

表8 就職者(定時制)

【参考値:10年前】 【参考値:20年前】

区分	平成16年度(就職率及び構成比)		平成6年度(就職率及び構成比)		昭和59年度(就職率及び構成比)	
就職者総数	261人	20.0%	717人	55.8%	1,184人	85.9%
第1次産業(農業・漁業等)	5人	1.9%	7人	1.0%	24人	2.0%
第2次産業(製造業、建設業等)	113人	43.3%	299人	41.7%	600人	50.7%
第3次産業(小売業、サービス業等)	134人	51.3%	384人	53.6%	541人	45.7%
上記以外のもの	9人	3.4%	27人	3.8%	19人	1.6%

ウ 一時的な仕事に就いた者

一時的な仕事に就いた者は、498人(前年度比124人増加)です。卒業生総数に占める割合は38.2%(前年度比4.7ポイント上昇)です。

第1表 総括表（全日制）

（単位：人）

区分	卒業 者 総 数	A 大学等進学者													B 専修学校（一般課程）等入学者	C 専修学校（一般課程）等入学者	D 公共職業能力開発施設等入学者	E 就職のみの者	F 一時的な仕事に就いた者	G 左記以外の者	H 死亡・不詳の者	再掲												
		計	大学学部			計	短期大学本科			教育学部及び放送大学	大学・短大の別科	高等学校の専攻科	盲・ろう・養護学校	高等学校の専攻科								専修学校進学者	I（一般課程）専修学校	J 各種学校	K Aのうち	L Bのうち	M Cのうち	N Dのうち	E+K+L+M+N+H 計	大学等進学準備中の者				
			計	国立	公立		私立	計	国立																					公立	私立	I Jのうち	G のうち	合計
平成16年度	39,869	18,360	15,227	596	348	14,283	3,083	2	59	3,022	16	11	23	-	8,609	2,619	718	293	4,594	1,292	3,384	-	4	7	3	-	4,608	2,775	1,700	4,475				
平成15年度	42,113	18,111	14,635	533	286	13,816	3,424	1	121	3,302	20	9	23	-	8,557	3,411	794	326	4,765	1,554	4,593	2	1	13	2	-	4,781	3,425	2,200	5,625				
平成14年度	43,903	18,445	14,850	583	297	13,970	3,516	5	103	3,408	24	19	36	-	9,094	3,682	648	288	4,784	2,257	4,703	2	9	6	-	4,799	3,711	2,670	6,381					
平成13年度	46,639	19,571	15,561	666	188	14,707	3,945	12	176	3,757	22	6	37	-	9,102	4,274	860	336	5,178	2,138	5,178	2	13	9	5	-	5,205	4,182	2,821	7,003				
平成12年度	46,782	19,627	15,025	594	223	14,208	4,528	22	246	4,260	20	5	47	2	9,050	4,128	717	311	5,576	2,327	5,045	1	15	11	8	1	5,611	4,185	2,905	7,090				
平成11年度	46,627	19,216	14,217	609	207	13,401	4,944	5	296	4,643	21	4	30	-	8,949	4,157	922	300	5,419	7,661	3	8	13	4	-	5,444	4,233	2,816	7,049					
平成10年度	48,147	18,828	12,710	594	210	11,906	6,054	8	259	5,787	20	5	39	-	8,805	4,612	1,313	356	6,489	7,741	3	24	5	6	-	6,524	4,931	3,217	8,148					
平成9年度	52,051	19,017	12,044	673	191	11,180	6,892	10	309	6,573	28	10	42	1	9,213	6,632	1,302	352	7,881	7,650	4	26	16	13		7,936	6,737	3,545	10,282					
平成8年度	55,199	19,244	11,687	756	263	10,668	7,451	6	328	7,117	29	15	62	-	10,159	7,209	2,083	355	8,350	7,788	11	25	21	5		8,401	8,121	3,321	11,442					
平成7年度	58,765	19,844	11,820	727	219	10,874	7,928	6	336	7,586	46	7	43	-	10,909	8,850	2,191	419	9,083	7,458	11	33	18	11		9,145	9,721	3,107	12,828					
男子計	19,597	8,983	8,742	448	143	8,151	222	1	10	211	3	3	13	-	3,504	1,790	363	209	2,566	428	1,754	-	2	-	-	-	2,568	1,887	1,121	3,008				
女子計	20,272	9,377	6,485	148	205	6,132	2,861	1	49	2,811	13	8	10	-	5,105	829	355	84	2,028	864	1,630	-	2	7	3	-	2,040	888	579	1,467				
普通科	計	33,840	17,042	14,234	575	324	13,335	2,780	1	48	2,731	14	3	11	-	7,099	2,589	687	209	2,144	1,106	2,964	-	3	5	2	-	2,154	2,751	1,547	4,298			
	男女	16,019	8,300	8,146	438	139	7,569	146	1	7	138	3	1	4	-	2,678	1,772	351	143	919	335	1,521	-	2	-	-	-	9,271	1,872	1,037	2,909			
	男女	17,821	8,742	6,088	137	185	5,766	2,634	-	41	2,593	11	2	7	-	4,421	817	336	66	1,225	771	1,443	-	1	5	2	-	1,233	879	510	1,389			
専 門 学 科 （再掲）	（再掲）	計	1,129	544	417	25	8	384	125	-	6	119	2	-	-	-	244	68	10	7	86	34	136	-	-	-	-	-	86	62	55	117		
		男女	383	185	177	13	1	163	7	-	-	7	1	-	-	-	73	35	1	5	27	11	46	-	-	-	-	-	27	29	25	54		
		男女	746	359	240	12	7	221	118	-	6	112	1	-	-	-	171	33	9	2	59	23	90	-	-	-	-	-	59	33	30	63		
	農業	計	5,640	1,174	884	19	19	846	268	-	9	259	2	8	12	-	1,395	30	15	81	2,389	166	390	-	1	2	1	-	2,393	15	133	148		
		男女	3,475	642	561	8	2	551	70	-	2	68	-	2	9	-	800	18	5	65	1,628	88	229	-	-	-	-	-	1,628	12	80	92		
	工業	計	2,165	532	323	11	17	295	198	-	7	191	2	6	3	-	595	12	10	16	761	78	161	-	1	2	1	-	765	3	53	56		
		男女	570	103	52	2	-	50	45	-	2	43	-	6	-	-	141	-	3	14	227	8	74	-	-	-	-	-	227	-	7	7		
	商業	計	246	53	32	1	-	31	19	-	1	18	-	2	-	-	61	-	1	7	95	1	28	-	-	-	-	-	95	-	3	3		
		男女	324	50	20	1	-	19	26	-	1	25	-	4	-	-	80	-	2	7	132	7	46	-	-	-	-	-	132	-	4	4		
	商業	計	2,909	439	375	3	-	372	63	-	2	61	-	-	1	-	679	13	8	53	1,455	78	184	-	-	-	-	-	1,455	8	65	73		
		男女	2,676	392	352	2	-	350	40	-	1	39	-	-	-	-	621	10	3	48	1,367	75	160	-	-	-	-	-	1,367	5	56	61		
	その他	計	233	47	23	1	-	22	23	-	1	22	-	-	1	-	58	3	5	5	88	3	24	-	-	-	-	-	88	3	9	12		
		男女	1,542	365	234	1	2	231	126	-	2	124	2	2	1	-	423	1	-	10	597	72	74	-	1	-	-	-	598	1	27	28		
	総合学科	計	359	134	125	-	-	125	9	-	-	9	-	-	-	-	94	1	-	6	95	8	21	-	-	-	-	-	95	1	13	14		
男女		1,183	231	109	1	2	106	117	-	2	115	2	2	1	-	329	-	-	4	502	64	53	-	1	-	-	-	503	-	14	14			
（単位制）	計	619	267	223	13	17	193	34	-	3	31	-	-	10	-	152	16	4	4	110	8	58	-	-	2	1	-	113	6	34	40			
	男女	194	63	52	5	2	45	2	-	-	2	-	-	9	-	24	7	1	4	71	4	20	-	-	-	-	-	71	6	8	14			
（再掲）	計	425	204	171	8	15	148	32	-	3	29	-	-	1	-	128	9	3	-	39	4	38	-	-	2	1	-	42	-	26	26			
	男女	389	144	109	2	5	102	35	1	2	32	-	-	-	-	115	-	16	3	61	20	30	-	-	-	-	-	61	9	20	29			
（再掲）	計	103	41	35	2	-	31	6	-	1	5	-	-	-	-	26	-	7	1	19	5	4	-	-	-	-	-	19	3	4	7			
	男女	286	103	74	-	3	71	29	1	1	27	-	-	-	-	89	-	9	2	42	15	26	-	-	-	-	-	42	6	16	22			
（再掲）	計	617	269	227	26	12	189	41	1	3	37	1	-	-	-	131	50	21	4	65	21	56	-	-	-	-	-	65	59	27	86			
	男女	167	70	64	15	3	46	6	-	1	5	-	-	-	-	28	23	8	1	21	6	10	-	-	-	-	21	26	6	32				
（再掲）	計	450	199	163	11	9	143	35	1	2	32	1	-	-	-	103	27	13	3	44	15	46	-	-	-	-	-	44	33	21	54			
	男女																																	

（注）1「A 大学等進学者」、「B 専修学校（専門課程）進学者」、「C 専修学校（一般課程）等入学者」には、「就職進学者」、「就職入学者」を含みます。

2 平成9年度までの再掲の「就職者」欄は、専修学校（一般課程）等と公共職業能力開発施設等入学者をまとめて調査していたため、合計数を載せています。

3 「その他」とは、「水産」、「家庭」、「厚生」、「理数」、「外国語」、「福祉」を、「コース」とは、「普通科専門コース」及び「神奈川総合高等学校のコース」をいいます。（以下同じ）

第3表 総括表 (定時制)

(単位:人)

区分	卒業 者 総 数	A 大 学 等 進 学 者																							B 専修学校(専門課程)進学者	C 専修学校(一般課程)等入学者		D 施設等入学者 公共職業能力開発	E 就職のみの者 (就職者)	F 一時的な仕事 に就いた者	G 左記以外の者	H 死亡・不詳の者	再 掲									
		計	大 学 学 部			短 期 大 学 本 科			教育 部 及 び 放 送 大 学 ・ 短 大 の 通 信	大 学 ・ 短 大 の 別 科	高 等 学 校 の 専 攻 科	盲 ・ ろう ・ 養 護 学 校	高 等 部 の 専 攻 科	専 修 学 校 進 学 者	I (一般課程) 専修学校		J 各 種 学 校	K A の う ち	L B の う ち	M C の う ち	N D の う ち	E + K + L + M + N 合 計	大学等進学準備中の者																			
			計	国 立	公 立	私 立	計	国 立							公 立	私 立							I 専 修 学 校	J 各 種 学 校		予 備 校 通 学 者 I J の う ち	G の う ち						合 計									
																																		計	予備校通学者 I J の う ち	G の う ち	合 計					
平成16年度	1,305	125	83	1	—	82	35	—	4	31	5	1	1	—	130	19	16	22	250	498	245	—	6	—	5	—	261	8	41	49												
平成15年度	1,115	103	76	5	—	71	22	—	3	19	1	3	1	—	79	22	29	14	270	374	224	—	9	3	—	—	282	2	33	35												
平成14年度	1,054	100	79	3	—	76	15	—	—	15	3	3	—	—	102	19	4	7	219	410	192	1	4	—	—	—	223	—	41	41												
平成13年度	1,131	129	83	5	—	78	35	—	5	30	7	2	1	1	116	10	1	10	265	429	171	—	6	1	—	—	272	2	21	23												
平成12年度	964	74	50	3	—	47	22	1	1	20	2	—	—	—	69	15	3	12	248	306	237	—	2	1	—	—	251	—	23	23												
平成11年度	1,075	88	61	4	1	56	21	—	—	21	5	—	1	—	77	10	9	19	250	622	—	—	10	1	1	1	263	—	12	12												
平成10年度	1,191	92	52	11	—	41	37	—	1	36	2	1	—	—	87	5	15	23	389	580	—	—	21	3	1	1	415	2	20	22												
平成9年度	1,260	89	42	9	—	33	45	4	2	39	2	—	—	—	87	7	17	18	631	411	—	—	19	5	3	—	658	2	23	25												
平成8年度	1,237	74	37	3	—	34	28	—	—	28	8	1	—	—	96	16	16	13	590	432	—	—	15	5	3	—	613	—	40	40												
平成7年度	1,192	64	34	7	—	27	24	—	—	24	3	—	3	—	78	5	15	13	599	418	—	—	18	5	—	—	622	3	29	32												
男子計	819	72	56	1	—	55	13	—	3	10	2	1	—	—	77	12	7	19	185	315	132	—	4	—	4	—	193	3	30	33												
女子計	486	53	27	—	—	27	22	—	1	21	3	—	1	—	53	7	9	3	65	183	113	—	2	—	1	—	68	5	11	16												
普通科	計	746	65	43	—	43	18	—	3	15	3	—	1	—	52	12	7	10	110	305	185	—	4	—	4	—	118	3	26	29												
	男	434	38	32	—	32	5	—	2	3	1	—	—	—	27	9	—	8	75	181	96	—	2	—	3	—	80	1	18	19												
	女	312	27	11	—	11	13	—	1	12	2	—	1	—	25	3	7	2	35	124	89	—	2	—	1	—	38	2	8	10												
専門学 科	計	429	32	23	1	—	22	8	—	1	7	—	1	—	42	1	4	8	122	182	38	—	2	—	1	—	125	—	3	3												
		男	334	23	16	1	—	15	6	—	1	5	—	1	—	37	1	4	8	102	132	27	—	2	—	1	—	105	—	3	3											
		女	95	9	7	—	7	2	—	—	2	—	—	—	—	5	—	—	—	20	50	11	—	—	—	—	—	20	—	—	—											
	農業	計	31	4	2	1	—	1	—	—	1	—	1	—	—	4	—	1	—	13	7	2	—	—	—	—	—	13	—	1	1											
		男	23	2	1	1	—	—	—	—	—	—	—	1	—	—	—	—	—	—	9	6	1	—	—	—	—	9	—	1	1											
		女	8	2	1	—	—	1	1	—	—	1	—	—	—	—	—	—	—	—	4	1	1	—	—	—	—	4	—	—	—											
	工業	計	267	20	14	—	—	14	6	—	1	5	—	—	—	29	1	3	5	90	100	19	—	2	—	1	—	93	—	2	2											
		男	254	16	11	—	—	11	5	—	1	4	—	—	—	29	1	3	5	86	95	19	—	2	—	1	—	89	—	2	2											
		女	13	4	3	—	—	3	1	—	—	1	—	—	—	—	—	—	—	4	5	—	—	—	—	—	—	4	—	—	—											
商業	計	131	8	7	—	—	7	1	—	—	1	—	—	—	9	—	—	3	19	75	17	—	—	—	—	—	19	—	—	—												
	男	57	5	4	—	—	4	1	—	—	1	—	—	—	4	—	—	3	7	31	7	—	—	—	—	—	7	—	—	—												
	女	74	3	3	—	—	3	—	—	—	—	—	—	—	5	—	—	—	12	44	10	—	—	—	—	—	12	—	—	—												
総合学 科 (再掲)	計	130	28	17	—	—	17	9	—	—	9	2	—	—	36	6	5	4	18	11	22	—	—	—	—	—	18	5	12	17												
	男	51	11	8	—	—	8	2	—	—	2	1	—	—	13	2	3	3	8	2	9	—	—	—	—	—	8	2	9	11												
	女	79	17	9	—	—	9	7	—	—	7	1	—	—	23	4	2	1	10	9	13	—	—	—	—	—	10	3	3	6												
(再掲)	計	130	28	17	—	—	17	9	—	—	9	2	—	—	36	6	5	4	18	11	22	—	—	—	—	—	18	5	12	17												
	男	51	11	8	—	—	8	2	—	—	2	1	—	—	13	2	3	3	8	2	9	—	—	—	—	—	8	2	9	11												
	女	79	17	9	—	—	9	7	—	—	7	1	—	—	23	4	2	1	10	9	13	—	—	—	—	—	10	3	3	6												

(注)1 「A 大学等進学者」、「B 専修学校(専門課程)進学者」、「C 専修学校(一般課程)等入学者」には、「就職進学者」、「就職入学者」を含みます。

2 平成9年度までの再掲の「就職者」欄は、専修学校(一般課程)等と公共職業能力開発施設等をまとめて調査していたため、合計数を載せています。

第4表 総括表＜構成比＞（定時制）

（単位：％）

区分	卒業 者 総 数	A 大学等進学者													B 専修学校(専門課程)進学者		C 専修学校(一般課程)等入学者			D 公施設等入学者 公共職業能力開発 施設等入学者	E 就職のみの者 (就職者)	F 一時的な仕事 に就いた者	G 左記以外の者	H 死亡・不詳の者	再掲									
		大学			短期大学			本学			教育部及び放送大学 ・短大の通信	大学・短大の別科	高等学校の専攻科	盲・ろう・養護学校 高等部の専攻科	専修学校(専門課程)	I 一般課程 (専修学校)	J 各種学校	K Aのうち	L Bのうち						M Cのうち	N Dのうち	E+K+L+M+N 合計	大学等進学準備中の者						
		計	国立	公立	計	国立	公立	計	国立	公立																		I J の うち	G の うち	合計				
																															私立	私立	私立	合計
平成16年度	100.0	9.6	6.4	0.1	—	6.3	2.7	—	0.3	2.4	0.4	0.1	0.1	—	10.0	1.5	1.2	1.7	19.2	38.2	18.8	—	0.5	—	0.4	—	20.0	0.6	3.1	3.8				
平成15年度	100.0	9.2	6.8	0.4	—	6.4	2.0	—	0.3	1.7	0.1	0.3	0.1	—	7.1	2.0	2.6	1.3	24.2	33.5	20.1	—	0.8	0.3	—	—	25.3	0.2	3.0	3.1				
平成14年度	100.0	9.5	7.5	0.3	—	7.2	1.4	—	—	1.4	0.3	0.3	—	—	9.7	1.8	0.4	0.7	20.8	38.9	18.2	0.1	0.4	—	—	—	21.2	—	3.9	3.9				
平成13年度	100.0	11.4	7.3	0.4	—	6.9	3.1	—	0.4	2.7	0.6	0.2	0.1	0.1	10.3	0.9	0.1	0.9	23.4	37.9	15.1	—	0.5	0.1	—	—	24.0	0.2	1.9	2.0				
平成12年度	100.0	7.7	5.2	0.3	—	4.9	2.3	0.1	0.1	2.1	0.2	—	—	—	7.2	1.6	0.3	1.2	25.7	31.7	24.6	—	0.2	0.1	—	—	26.0	—	2.4	2.4				
平成11年度	100.0	8.2	5.7	0.4	0.1	5.2	2.0	—	—	2.0	0.5	—	0.1	—	7.2	0.9	0.8	1.8	23.3	57.9	—	—	0.9	0.1	0.1	0.1	24.5	—	1.1	1.1				
平成10年度	100.0	7.7	4.4	0.9	—	3.4	3.1	—	0.1	3.0	0.2	0.1	—	—	7.3	0.4	1.3	1.9	32.7	48.7	—	—	1.8	0.3	0.1	0.1	34.8	0.2	1.7	1.8				
平成9年度	100.0	7.1	3.3	0.7	—	2.6	3.6	0.3	0.2	3.1	0.2	—	—	—	6.9	0.6	1.3	1.4	50.1	32.6	—	—	1.5	0.4	—	0.2	52.2	0.2	1.8	2.0				
平成8年度	100.0	6.0	3.0	0.2	—	2.7	2.3	—	—	2.3	0.6	0.1	—	—	7.8	1.3	1.3	1.1	47.7	34.9	—	—	1.2	0.4	—	0.2	49.6	—	3.2	3.2				
平成7年度	100.0	5.4	2.9	0.6	—	2.3	2.0	—	—	2.0	0.3	—	0.3	—	6.5	0.4	1.3	1.1	50.3	35.1	—	—	1.5	0.4	—	—	52.2	0.3	2.4	2.7				
男子計	100.0	8.8	6.8	0.1	—	6.7	1.6	—	0.4	1.2	0.2	0.1	—	—	9.4	1.5	0.9	2.3	22.6	38.5	16.1	—	0.5	—	0.5	—	23.6	0.4	3.7	4.0				
女子計	100.0	10.9	5.6	—	—	5.6	4.5	—	0.2	4.3	0.6	—	0.2	—	10.9	1.4	1.9	0.6	13.4	37.7	23.3	—	0.4	—	0.2	—	14.0	1.0	2.3	3.3				
普通科	計	100.0	8.7	5.8	—	—	5.8	2.4	—	0.4	2.0	0.4	—	0.1	—	7.0	1.6	0.9	1.3	14.7	40.9	24.8	—	0.5	—	0.5	—	15.8	0.4	3.5	3.9			
	男	100.0	8.8	7.4	—	—	7.4	1.2	—	0.5	0.7	0.2	—	—	—	6.2	2.1	—	1.8	17.3	41.7	22.1	—	0.5	—	0.7	—	18.4	0.2	4.1	4.4			
	女	100.0	8.7	3.5	—	—	3.5	4.2	—	0.3	3.8	0.6	—	0.3	—	8.0	1.0	2.2	0.6	11.2	39.7	28.5	—	0.6	—	0.3	—	12.2	0.6	2.6	3.2			
専門学	計	100.0	7.5	5.4	0.2	—	5.1	1.9	—	0.2	1.6	—	0.2	—	—	9.8	0.2	0.9	1.9	28.4	42.4	8.9	—	0.5	—	0.2	—	29.1	—	0.7	0.7			
	男	100.0	6.9	4.8	0.3	—	4.5	1.8	—	0.3	1.5	—	0.3	—	—	11.1	0.3	1.2	2.4	30.5	39.5	8.1	—	0.6	—	0.3	—	31.4	—	0.9	0.9			
	女	100.0	9.5	7.4	—	—	7.4	2.1	—	—	2.1	—	—	—	—	5.3	—	—	—	21.1	52.6	11.6	—	—	—	—	—	21.1	—	—	—			
	農業	計	100.0	12.9	6.5	3.2	—	3.2	3.2	—	—	3.2	—	3.2	—	—	12.9	—	3.2	—	41.9	22.6	6.5	—	—	—	—	—	41.9	—	3.2	3.2		
		男女	100.0	8.7	4.3	4.3	—	—	—	—	—	—	—	4.3	—	—	17.4	—	4.3	—	39.1	26.1	4.3	—	—	—	—	—	39.1	—	4.3	4.3		
	工業	計	100.0	7.5	5.2	—	—	5.2	2.2	—	0.4	1.9	—	—	—	—	10.9	0.4	1.1	1.9	33.7	37.5	7.1	—	0.7	—	0.4	—	34.8	—	0.7	0.7		
男女		100.0	6.3	4.3	—	—	4.3	2.0	—	0.4	1.6	—	—	—	—	11.4	0.4	1.2	2.0	33.9	37.4	7.5	—	0.8	—	0.4	—	35.0	—	0.8	0.8			
商業	計	100.0	30.8	23.1	—	—	23.1	7.7	—	—	7.7	—	—	—	—	—	—	—	—	30.8	38.5	—	—	—	—	—	—	30.8	—	—	—			
	男女	100.0	6.1	5.3	—	—	5.3	0.8	—	—	0.8	—	—	—	—	6.9	—	—	2.3	14.5	57.3	13.0	—	—	—	—	—	14.5	—	—	—			
総合学科	計	100.0	21.5	13.1	—	—	13.1	6.9	—	—	6.9	1.5	—	—	—	27.7	4.6	3.8	3.1	13.8	8.5	16.9	—	—	—	—	—	13.8	3.8	9.2	13.1			
	男	100.0	21.6	15.7	—	—	15.7	3.9	—	—	3.9	2.0	—	—	—	25.5	3.9	5.9	5.9	15.7	3.9	17.6	—	—	—	—	—	15.7	3.9	17.6	21.6			
	女	100.0	21.5	11.4	—	—	11.4	8.9	—	—	8.9	1.3	—	—	—	29.1	5.1	2.5	1.3	12.7	11.4	16.5	—	—	—	—	—	12.7	3.8	3.8	7.6			
(再掲)	計	100.0	21.5	13.1	—	—	13.1	6.9	—	—	6.9	1.5	—	—	—	27.7	4.6	3.8	3.1	13.8	8.5	16.9	—	—	—	—	—	13.8	3.8	9.2	13.1			
	男	100.0	21.6	15.7	—	—	15.7	3.9	—	—	3.9	2.0	—	—	—	25.5	3.9	5.9	5.9	15.7	3.9	17.6	—	—	—	—	—	15.7	3.9	17.6	21.6			
	女	100.0	21.5	11.4	—	—	11.4	8.9	—	—	8.9	1.3	—	—	—	29.1	5.1	2.5	1.3	12.7	11.4	16.5	—	—	—	—	—	12.7	3.8	3.8	7.6			

(注)1 「A 大学等進学者」、「B 専修学校(専門課程)進学者」、「C 専修学校(一般課程)等入学者」には、「就職進学者」、「就職入学者」を含みます。

2 平成9年度までの再掲の「就職者」欄は、専修学校(一般課程)等と公共職業能力開発施設等入学者をまとめて調査していたため、合計数を載せています。

3 構成比は全体に対する割合で、小数点以下第2位を四捨五入しているため、内訳の合計が100.0にならない場合があります。

第5表 総括表（盲・ろう・養護学校）

（単位：人）

区 分	卒業 者 総 数	A 大 学 等 進 学 者											B 専 修 学 校 進 学 者 （ 専 門 課 程 ）	C 専修学校（一般 課程）等入学者		D 公 施 設 等 入 学 者 （ 公 共 職 業 能 力 開 発 者 ）	E 就 職 の み の 者 （ 就 職 者 ）	F 左 記 以 外 の 者	G 死 亡 ・ 不 詳 の 者	再 掲										
		大 学 学 部			短 期 大 学 本 科			学 教 育 部 及 び 放 送 大 学 大 学 ・ 短 大 の 通 信	大 学 ・ 短 大 の 別 科	高 等 学 校 の 専 攻 科	高 等 部 の 専 攻 科 盲 ・ ろ う ・ 養 護 学 校	専 修 学 校 進 学 者 （ 専 門 課 程 ）		専修学校（一般 課程）等入学者						I 各 種 学 校	J A の う ち	K B の う ち	L C の う ち	M D の う ち	E + J + K + L + M 合 計	大学等進学準備中の者		合 計		
		計	国 立	公 立	私 立	計	国 立							公 立	私 立											専 修 学 校	I 各 種 学 校		予 備 校 通 学 者 の う ち H	F の う ち
盲・ろう・養護計	768	14	1	-	-	1	1	-	-	1	-	-	-	12	-	-	-	27	117	610	-	-	-	-	-	117	-	1	1	
構成比(%)	(100.0)	(1.8)	(0.1)	(-)	(-)	(0.1)	(0.1)	(-)	(-)	(0.1)	(-)	(-)	(-)	(1.6)	(-)	(-)	(-)	(3.5)	(15.2)	(79.4)	(-)	(-)	(-)	(-)	(15.2)	(-)	(0.1)	(0.1)		
盲 学 校	平成16年度 構成比(%)	13 (30.8)	4 (7.7)	1 (-)	- (-)	1 (7.7)	- (-)	- (-)	- (-)	- (-)	- (-)	- (-)	- (-)	3 (23.1)	- (-)	- (-)	- (-)	- (-)	2 (15.4)	7 (53.8)	- (-)	- (-)	- (-)	- (-)	2 (15.4)	- (-)	- (-)	- (-)		
	平成15年度	14	3	-	-	-	1	1	-	-	-	-	2	-	-	-	-	1	1	9	-	-	-	-	1	-	2	2		
	平成14年度	14	5	1	-	1	-	-	-	-	-	-	4	-	-	-	-	3	6	6	-	-	-	-	3	-	-	-		
	平成13年度	15	7	1	-	1	-	-	-	-	-	-	6	-	-	-	-	2	6	6	-	-	-	-	2	-	-	-		
	平成12年度	13	3	-	-	-	-	-	-	-	-	-	3	-	-	-	-	-	10	10	-	-	-	-	-	-	-	-		
	平成11年度	18	8	1	-	1	-	-	-	-	-	-	7	1	-	-	-	1	8	8	-	-	-	-	-	-	-	-		
	男子計	10	4	1	-	1	-	-	-	-	-	-	3	-	-	-	-	1	5	5	-	-	-	-	1	-	-	-		
	女子計	3	-	-	-	-	-	-	-	-	-	-	-	-	-	-	-	-	1	2	-	-	-	-	1	-	-	-		
ろ う 学 校	平成16年度 構成比(%)	24 (100.0)	9 (37.5)	- (-)	- (-)	- (-)	1 (4.2)	- (-)	- (-)	1 (4.2)	- (-)	- (-)	- (-)	8 (33.3)	- (-)	- (-)	- (-)	5 (20.8)	9 (37.5)	1 (4.2)	- (-)	- (-)	- (-)	- (-)	9 (37.5)	- (-)	1 (4.2)	1 (4.2)		
	平成15年度	17	5	1	-	1	-	-	-	-	-	-	4	1	1	-	2	4	4	4	-	-	-	-	4	-	-	-		
	平成14年度	28	16	3	-	3	2	1	-	1	-	-	11	1	-	-	-	9	2	2	-	-	-	-	9	-	-	-		
	平成13年度	19	9	-	-	-	2	1	-	1	-	-	7	1	-	-	-	6	3	3	-	-	-	-	6	-	-	-		
	平成12年度	25	11	-	-	-	-	-	-	-	-	-	11	-	1	-	1	8	4	4	-	-	-	-	8	-	1	1		
	平成11年度	20	6	1	-	1	-	-	-	-	-	-	5	-	1	-	-	11	2	2	-	-	-	-	11	-	-	-		
	男子計	13	6	-	-	-	-	-	-	-	-	-	6	-	-	-	2	4	1	1	-	-	-	-	4	-	1	1		
	女子計	11	3	-	-	-	1	-	-	1	-	-	2	-	-	-	3	5	-	-	-	-	-	-	5	-	-	-		
養 護 学 校	平成16年度 構成比(%)	731 (100.0)	1 (0.1)	- (-)	- (-)	- (-)	- (-)	- (-)	- (-)	- (-)	- (-)	- (-)	1 (0.1)	- (-)	- (-)	- (-)	22 (3.0)	106 (14.5)	602 (82.4)	- (-)	- (-)	- (-)	- (-)	- (-)	106 (14.5)	- (-)	- (-)	- (-)		
	平成15年度	668	1	1	-	1	-	-	-	-	-	-	-	-	1	-	27	96	543	543	-	-	-	-	96	-	-	-		
	平成14年度	651	1	1	-	1	-	-	-	-	-	-	-	-	2	-	32	92	524	524	-	-	-	-	92	-	-	-		
	平成13年度	636	1	-	-	-	-	-	-	-	-	-	1	-	-	-	22	90	523	523	-	-	-	-	90	-	-	-		
	平成12年度	626	1	-	-	-	-	-	-	-	-	-	1	-	-	-	24	111	489	489	1	-	-	-	111	-	-	-		
	平成11年度	622	1	-	-	-	-	-	-	-	-	-	1	-	1	-	26	81	513	513	-	-	-	-	81	-	-	-		
	男子計	475	-	-	-	-	-	-	-	-	-	-	-	-	-	-	20	67	388	388	-	-	-	-	67	-	-	-		
	女子計	256	1	-	-	-	-	-	-	-	-	-	1	-	-	-	2	39	214	214	-	-	-	-	39	-	-	-		

(注)1 構成比は全体に対する割合で、小数点以下第2位を四捨五入しているため、内訳の合計が 100.0にならない場合があります。

第6表 大学(学部)・短期大学(本科)への学部・学科系統別進学者数 (全日制)

(単位:人)

区分	進学者総数	大学(学部)進学者																				短期大学(本科)進学者										
		人文科学	社会科学					理学	工学	農学	保健				商船	家政	教育		芸術	その他	進学者総数	人文科学	社会科学	うち福祉関係	理学	工学	農学	保健	家政	教育	芸術	その他
			法政治学	商経済学	社会その他	うち福祉関係	医学				歯学	薬学	看護学	その他			教育学	体育学														
平成16年度	15,227	2,753	1,275	3,082	1,078	326	688	3,216	375	59	7	215	313	7	405	350	281	446	677	3,083	407	418	96	8	108	58	197	541	943	186	217	
平成15年度	14,635	2,780	1,314	3,008	922	277	675	3,101	380	30	7	223	234	5	443	313	256	418	526	3,424	528	474	111	11	172	40	233	590	980	168	228	
平成14年度	14,850	2,760	1,462	3,138	930	260	602	3,183	396	28	6	185	232	12	418	345	214	437	502	3,516	605	505	80	20	178	53	230	672	918	176	159	
平成13年度	15,561	2,801	1,528	3,511	887	222	655	3,419	427	35	16	194	211	5	368	241	209	425	629	3,945	695	578	113	26	195	69	286	783	898	176	239	
平成12年度	15,025	2,630	1,463	3,506	887	...	725	3,386	412	17	6	231	163	5	343	221	247	441	342	4,528	887	540	...	15	240	67	373	1,012	927	190	277	
平成11年度	14,217	2,641	1,448	3,301	877	...	640	3,103	338	26	19	172	139	8	278	212	217	360	438	4,944	1,068	687	...	40	229	58	339	1,128	880	166	349	
平成10年度	12,710	2,223	1,346	2,797	755	...	584	2,798	342	26	10	198	135	4	311	192	207	349	433	6,054	1,535	924	...	34	257	53	337	1,354	873	229	458	
平成9年度	12,044	2,061	1,269	2,709	644	...	592	2,842	313	36	9	160	111	8	248	182	222	325	313	6,892	1,906	997	...	38	275	61	387	1,486	907	283	552	
平成8年度	11,687	2,070	1,244	2,368	649	...	576	2,839	304	35	14	155	119	8	261	200	213	310	322	7,451	2,292	1,095	...	22	261	67	387	1,543	907	268	609	
平成7年度	11,820	2,177	1,173	2,337	653	...	627	2,883	364	30	13	203	138	9	288	214	195	342	174	7,928	2,367	1,216	...	19	281	47	354	1,784	967	297	596	
男子計	8,742	802	828	2,150	392	97	507	2,949	217	47	2	109	69	6	16	125	159	91	273	222	10	48	8	4	59	26	8	6	36	17	8	
女子計	6,485	1,951	447	932	686	229	181	267	158	12	5	106	244	1	389	225	122	355	404	2,861	397	370	88	4	49	32	189	535	907	169	209	
普通科	計	14,234	2,577	1,237	2,843	1,027	296	668	2,873	340	58	7	212	300	6	395	338	267	428	658	2,780	378	356	89	4	64	28	181	494	898	166	211
	男	8,146	757	813	2,008	376	93	494	2,623	197	46	2	109	68	5	15	122	153	90	268	146	8	40	8	—	26	8	8	3	31	16	6
	女	6,088	1,820	424	835	651	203	174	250	143	12	5	103	232	1	380	216	114	338	390	2,634	370	316	81	4	38	20	173	491	867	150	205
（再掲）	計	417	112	29	71	15	7	15	40	5	—	3	6	—	8	10	22	52	29	125	28	14	2	—	2	—	3	14	40	23	1	
	男	177	26	15	53	6	4	7	37	2	—	1	2	—	—	4	12	6	6	7	1	2	—	—	1	—	1	—	1	—	—	
	女	240	86	14	18	9	3	8	3	3	—	2	4	—	8	6	10	46	23	118	27	12	2	—	1	—	2	14	39	22	1	
専門学	計	884	141	32	222	41	25	17	336	35	1	—	3	11	1	5	8	12	16	3	268	23	59	5	4	39	27	12	42	39	18	5
	男	561	35	13	135	13	4	11	321	20	1	—	—	1	1	—	2	6	1	1	70	2	8	—	4	29	18	—	1	5	1	2
	女	323	106	19	87	28	21	6	15	15	—	—	3	10	—	5	6	6	15	2	198	21	51	5	—	10	9	12	41	34	17	3
農業	計	52	4	1	5	—	—	1	5	31	—	—	—	2	—	2	—	—	—	1	45	—	1	—	—	1	25	—	7	8	—	3
	男	32	2	—	5	—	—	1	4	19	—	—	—	—	—	—	—	—	—	1	19	—	—	—	—	—	17	—	—	1	—	1
	女	20	2	1	—	—	—	—	1	12	—	—	—	2	—	2	—	—	—	—	26	—	1	—	—	1	8	—	7	7	—	2
工業	計	375	13	8	25	9	1	4	305	1	—	—	—	1	—	—	—	1	8	—	63	2	1	—	4	31	1	2	4	5	13	—
	男	352	9	8	25	8	1	4	294	1	—	—	—	1	—	—	—	1	1	—	40	2	1	—	4	27	1	—	1	3	1	—
	女	23	4	—	—	1	—	—	11	—	—	—	—	—	—	—	—	—	—	—	23	—	—	—	—	4	—	2	3	2	12	—
商業	計	234	29	6	167	3	1	1	11	—	—	—	—	—	1	3	3	8	2	126	12	53	1	—	7	—	4	23	22	4	1	
	男	125	13	1	98	2	—	—	10	—	—	—	—	—	—	—	—	—	—	9	—	7	—	—	2	—	—	—	—	—	—	
	女	109	16	5	69	1	1	1	1	—	—	—	—	—	1	2	3	8	2	117	12	46	1	—	5	—	4	23	22	4	1	
その他	計	223	95	17	25	29	23	11	15	3	1	—	3	8	1	2	5	8	—	—	34	9	4	4	—	—	1	6	8	4	1	1
	男	52	11	4	7	3	3	6	13	—	1	—	—	—	—	1	5	—	—	2	—	—	—	—	—	—	—	—	1	—	1	
	女	171	84	13	18	26	20	5	2	3	—	—	3	8	—	2	4	3	—	—	32	9	4	4	—	1	6	8	3	1	—	
総合学科	計	109	35	6	17	10	5	3	7	—	—	—	—	2	—	5	4	2	2	16	35	6	3	2	—	5	3	4	5	6	2	1
	男	35	10	2	7	3	—	2	5	—	—	—	—	—	1	1	—	—	4	6	—	—	—	—	—	4	—	—	—	—	—	
	女	74	25	4	10	7	5	1	2	—	—	—	—	2	—	4	3	2	2	12	29	6	3	2	—	1	3	4	3	6	2	—
（再掲）	計	227	60	14	26	13	6	13	17	3	—	—	1	5	—	7	10	5	16	37	41	8	3	2	—	5	3	4	7	7	3	1
	男	64	12	2	12	3	—	6	13	2	—	—	—	—	1	3	1	1	8	6	—	—	—	—	—	4	—	—	—	—	—	
	女	163	48	12	14	10	6	7	4	1	—	—	1	5	—	6	7	4	15	29	35	8	3	2	—	1	3	4	5	7	3	1

(注)1 「うち福祉関係」は、平成13年度からの調査項目です。

第7表 <前年度卒業者> 大学(学部)・短期大学(本科)への学部・学科系統別進学者数(全日制)

(単位:人)

区分	大学(学部)進学者																			短期大学(本科)進学者												
	進学者総数	人文科学	社会科学				理学	工学	農学	保健				商船	家政	教育		芸術	その他	進学者総数	人文科学	社会科学	うち福祉関係	理学	工学	農学	保健	家政	教育	芸術	その他	
			政治学	商経済学	社会学	その他				うち福祉関係	医学	歯学	薬学			その他	教育学															体育学
平成16年度	3,269	395	335	639	185	41	186	677	135	28	6	150	78	6	38	126	52	143	90	57	15	2	—	—	2	5	2	6	11	11	3	
平成15年度	3,714	506	370	720	186	48	297	781	142	37	4	134	70	3	35	103	65	142	119	96	25	13	—	1	3	5	10	14	12	3	10	
平成14年度	3,760	510	413	728	220	44	278	787	174	31	3	138	76	6	29	119	36	129	83	80	10	9	1	1	6	7	17	5	16	7	2	
平成13年度	3,758	466	412	738	216	46	290	804	151	38	7	124	76	4	35	101	32	179	85	91	18	14	1	1	4	8	10	18	8	7	3	
平成12年度	4,266	539	454	894	211	—	296	992	230	34	6	137	86	2	40	108	20	146	71	126	21	13	—	—	7	9	30	21	9	5	11	
平成11年度	5,034	556	541	1,175	227	—	387	1,230	246	34	11	128	61	2	26	111	42	155	102	158	24	20	—	—	13	13	45	14	10	11	8	
平成10年度	6,697	820	769	1,705	309	—	387	1,630	237	50	9	147	90	3	61	107	42	188	143	550	134	74	—	3	28	11	56	105	66	28	45	
平成9年度	6,977	824	814	1,900	272	—	364	1,726	247	44	19	173	68	4	37	123	54	178	130	313	72	48	—	3	22	20	28	46	21	38	15	
平成8年度	7,585	950	944	2,139	383	—	364	1,664	238	49	14	175	68	7	71	138	69	175	137	469	116	115	—	2	19	17	45	82	20	29	24	
平成7年度	8,619	1,162	973	2,589	418	—	406	1,949	251	50	11	181	44	11	83	182	62	162	85	452	126	80	—	5	20	21	31	89	14	31	35	
男子計	2,289	207	253	519	119	19	151	609	81	19	5	82	32	3	6	70	37	41	55	10	—	—	—	—	2	2	1	1	2	1	1	
女子計	980	188	82	120	66	22	35	68	54	9	1	68	46	3	32	56	15	102	35	47	15	2	—	—	—	3	1	5	9	10	2	
専門学	普通科計	3,219	379	334	627	181	41	184	672	134	28	6	150	78	5	38	125	49	139	90	55	15	2	—	—	2	5	2	5	11	10	3
	男子	2,264	202	252	512	117	19	150	604	81	19	5	82	32	3	6	70	35	39	55	10	—	—	—	—	2	2	1	1	2	1	1
	女子	955	177	82	115	64	22	34	68	53	9	1	68	46	2	32	55	14	100	35	45	15	2	—	—	—	3	1	4	9	9	2
	(再掲)計	72	8	3	10	4	1	3	9	2	—	—	—	2	—	—	1	7	15	8	—	—	—	—	—	—	—	—	—	—	—	—
	(再掲)男子	30	4	2	6	1	—	1	5	—	—	—	—	1	—	—	—	4	3	3	—	—	—	—	—	—	—	—	—	—	—	—
	(再掲)女子	42	4	1	4	3	1	2	4	2	—	—	—	1	—	—	1	3	12	5	—	—	—	—	—	—	—	—	—	—	—	—
	専門学	計	40	10	1	9	4	—	1	5	1	—	—	—	1	—	1	3	4	—	2	—	—	—	—	—	—	—	—	—	—	—
		男子	23	5	1	6	2	—	—	5	—	—	—	—	—	—	—	2	2	—	—	—	—	—	—	—	—	—	—	—	—	—
		女子	17	5	—	3	2	—	1	—	1	—	—	—	1	—	1	1	2	—	2	—	—	—	—	—	—	—	—	—	—	—
	専門学	農業計	1	—	—	—	—	—	—	1	—	—	—	—	—	—	—	—	—	—	—	—	—	—	—	—	—	—	—	—	—	—
		男子	—	—	—	—	—	—	—	—	—	—	—	—	—	—	—	—	—	—	—	—	—	—	—	—	—	—	—	—	—	—
		女子	1	—	—	—	—	—	—	—	1	—	—	—	—	—	—	—	—	—	—	—	—	—	—	—	—	—	—	—	—	—
		工業計	17	3	—	4	1	—	—	5	—	—	—	—	—	—	—	—	1	3	—	2	—	—	—	—	—	—	—	—	—	—
		男子	15	3	—	3	1	—	—	5	—	—	—	—	—	—	—	—	1	2	—	—	—	—	—	—	—	—	—	—	—	—
女子	2	—	—	1	—	—	—	—	—	—	—	—	—	—	—	—	—	—	1	—	2	—	—	—	—	—	—	—	—	—		
専門学	商業計	6	1	—	4	1	—	—	—	—	—	—	—	—	—	—	—	—	—	—	—	—	—	—	—	—	—	—	—	—	—	
	男子	4	1	—	3	—	—	—	—	—	—	—	—	—	—	—	—	—	—	—	—	—	—	—	—	—	—	—	—	—	—	
	女子	2	—	—	1	1	—	—	—	—	—	—	—	—	—	—	—	—	—	—	—	—	—	—	—	—	—	—	—	—	—	
専門学	その他計	16	6	1	1	2	—	1	—	—	—	—	—	1	—	1	2	1	—	—	—	—	—	—	—	—	—	—	—	—	—	
	男子	4	1	1	—	1	—	—	—	—	—	—	—	—	—	—	—	1	—	—	—	—	—	—	—	—	—	—	—	—	—	
女子	12	5	—	1	1	—	1	—	—	—	—	—	—	1	—	1	1	—	—	—	—	—	—	—	—	—	—	—	—	—	—	
専門学	総合学科計	10	6	—	3	—	—	1	—	—	—	—	—	—	—	—	—	—	—	—	—	—	—	—	—	—	—	—	—	—	—	
	男子	2	—	—	1	—	—	—	—	—	—	—	—	—	—	—	—	—	—	—	—	—	—	—	—	—	—	—	—	—	—	
女子	8	6	—	2	—	—	—	—	—	—	—	—	—	—	—	—	—	—	—	—	—	—	—	—	—	—	—	—	—	—	—	
(再掲)単位制	計	54	12	1	9	3	1	4	4	2	—	—	2	—	—	1	2	6	8	—	—	—	—	—	—	—	—	—	—	—	—	
	男子	19	2	1	4	—	—	2	2	—	—	—	1	—	—	—	2	2	3	—	—	—	—	—	—	—	—	—	—	—	—	
女子	35	10	—	5	3	1	2	2	2	—	—	—	1	—	—	—	4	5	—	—	—	—	—	—	—	—	—	—	—	—	—	

(注)1 「うち福祉関係」は、平成13年度からの調査項目です。

第8表 大学(学部)・短期大学(本科)への学部・学科系統別進学者数(定時制)

(単位:人)

(単位:人)

区分	大学(学部)進学者															短期大学(本科)進学者										前年度卒業者				
	進学者総数	人文科学	社会科学				理学	工学	農学	保健	商船	家政	教育		芸術	その他	進学者総数	人文科学	社会科学	うち福祉関係	理学	工学	農学	保健	家政	教育	芸術	その他	大進学者数	短進学者数
			法政治学	商経済学	社会学	その他							うち福祉関係	教育学																
平成16年度	83	14	15	26	2	—	—	14	1	—	—	1	—	—	5	5	35	7	1	—	—	5	—	2	6	5	2	7	—	—
平成15年度	76	6	15	30	4	3	—	17	1	—	—	1	1	—	—	22	5	3	2	—	5	3	—	—	2	2	2	2	1	—
平成14年度	79	11	13	35	1	1	2	12	2	—	—	1	—	—	2	—	15	6	—	—	2	1	—	2	1	2	1	3	—	
平成13年度	83	7	22	36	1	1	1	12	2	—	—	—	—	—	1	1	35	10	4	2	—	3	4	1	4	3	—	6	3	—
平成12年度	50	5	17	19	1	—	—	6	1	—	—	—	1	—	—	—	22	8	5	—	—	3	2	3	—	1	—	1	—	
平成11年度	61	9	16	21	2	—	—	10	1	—	—	1	—	—	—	—	21	8	7	—	—	2	—	—	2	—	2	—	3	1
平成10年度	52	5	7	23	3	—	—	12	1	—	—	—	—	—	1	—	37	15	12	—	1	1	—	—	4	1	—	3	—	—
平成9年度	42	2	7	23	—	—	—	9	1	—	—	—	—	—	—	—	45	5	32	—	1	1	1	1	4	—	—	—	8	—
平成8年度	37	8	6	9	2	—	—	10	1	—	—	—	—	—	—	—	28	3	17	—	1	—	1	—	3	—	1	2	2	—
平成7年度	34	4	6	19	2	—	—	3	—	—	—	—	—	—	—	—	24	8	12	—	—	2	—	—	2	—	—	2	—	1
男子計	56	7	8	23	1	—	—	12	1	—	—	—	—	—	3	1	13	3	1	—	—	5	—	—	—	—	—	—	—	—
女子計	27	7	7	3	1	—	—	2	—	—	—	1	—	—	2	4	22	4	—	—	—	—	2	6	5	2	3	—	—	
普通科	計	43	7	10	18	—	—	—	5	—	—	1	—	—	1	1	18	3	1	—	—	1	—	1	3	2	2	5	—	—
	男女	32	4	6	16	—	—	—	5	—	—	—	—	—	—	1	5	—	1	—	—	1	—	—	—	—	—	3	—	—
専門	計	11	3	4	2	—	—	—	—	—	—	1	—	—	1	—	13	3	—	—	—	—	1	3	2	2	2	—	—	
	男女	23	2	5	6	1	—	—	7	1	—	—	—	—	1	—	8	4	—	—	—	3	—	—	—	1	—	—	—	
学	計	16	2	2	5	—	—	—	5	1	—	—	—	—	1	—	6	3	—	—	—	3	—	—	—	—	—	—	—	
	男女	7	—	3	1	1	—	—	2	—	—	—	—	—	—	—	2	1	—	—	—	—	—	—	—	1	—	—	—	
科	計	2	—	—	—	1	—	—	—	1	—	—	—	—	—	—	1	1	—	—	—	—	—	—	—	—	—	—	—	
	男女	1	—	—	—	—	—	—	1	—	—	—	—	—	—	—	—	—	—	—	—	—	—	—	—	—	—	—	—	
工業	計	14	2	2	2	—	—	—	7	—	—	—	—	—	1	—	6	2	—	—	—	3	—	—	—	1	—	—	—	
	男女	11	2	1	2	—	—	—	5	—	—	—	—	—	1	—	5	2	—	—	—	3	—	—	—	—	—	—	—	
商業	計	3	—	1	—	—	—	2	—	—	—	—	—	—	—	—	1	—	—	—	—	—	—	—	—	1	—	—	—	
	男女	7	—	3	4	—	—	—	—	—	—	—	—	—	—	—	1	1	—	—	—	—	—	—	—	—	—	—	—	
総合学科	計	4	—	1	3	—	—	—	—	—	—	—	—	—	—	—	1	1	—	—	—	—	—	—	—	—	—	—	—	
	男女	3	—	2	1	—	—	—	—	—	—	—	—	—	—	—	—	—	—	—	—	—	—	—	—	—	—	—	—	
単(再掲)	計	17	5	—	2	1	—	—	2	—	—	—	—	—	3	4	9	—	—	—	—	1	—	1	3	2	—	2	—	—
	男女	8	1	—	2	1	—	—	2	—	—	—	—	—	2	—	2	—	—	—	—	1	—	—	—	—	—	1	—	—
単(再掲)	計	9	4	—	—	—	—	—	—	—	—	—	—	—	1	4	7	—	—	—	—	—	—	1	3	2	—	1	—	—
	男女	9	4	—	—	—	—	—	—	—	—	—	—	—	1	4	7	—	—	—	—	—	—	1	3	2	—	1	—	—

(注)1 大学(学部)の「保健」には、「医学」、「歯学」、「薬学」、「看護学その他」を含みます。

2 「うち福祉関係」は、平成13年度からの調査項目です。

第10表 専修学校(一般課程)等への入学状況、「一時的な仕事に就いた者・左記以外の者」の内訳及び産業別就職状況 (定時制)

(単位:人)

区 分	専修学校(一般課程)等への入学状況						※「左記以外の者」の内訳							産業別就職状況(就職進学者等を含む)																						
	入学者計	H 専(一般課程等) 修学校等	I 各種学校	(再掲)		「左記以外の者」 計	大進 学学 等準 備の 中	家 事手 伝い	入 院・ 療養	児 童 福 祉 施 設 等 入 所	外 国 の 大 学 等	一 に 就 いた 者	そ の 他	就 職 者 計	農 業	林 業	漁 業	鉱 業	建 設 業	製 造 業	電 熱 給 水 道 業 ・ ガ ス ・ 熱 電 気	情 報 通 信 業	運 輸 業	運 輸 ・ 通 信 業	卸 売 ・ 小 売 業	卸 売 ・ 飲 食 店 小 売 業	金 融 ・ 保 険 業	不 動 産 業	飲 食 店 ・ 宿 泊 業	医 療 ・ 福 祉	教 育 ・ 学 習 支 援 業	複 合 サ ー ビ ス 業	サ ー ビ ス 業	公 務	左 記 以 外 の もの	
				H校 の うち 通 学 予 備 者	I校 の うち 通 学 予 備 者																															
平成16年度	35	19	16	6	2	743	41	66	3	-	-	498	135	261	5	-	-	1	23	89	4	4	7	...	31	...	2	-	20	10	1	16	30	9	9	
平成15年度	51	22	29	-	2	598	33	51	-	-	374	140	282	2	-	-	-	36	107	12	2	12	...	37	...	-	1	10	6	2	3	42	3	7		
平成14年度	23	19	4	-	-	602	41	21	-	-	410	129	223	9	-	-	-	39	58	5	3	7	...	34	...	-	-	16	12	-	5	31	3	1		
平成13年度	11	10	1	2	-	600	21	34	-	2	1	429	113	272	3	-	-	34	80	19	15	...	46	1	2	52	5	15		
平成12年度	18	15	3	-	-	543	23	38	6	-	-	306	170	251	7	-	1	-	43	80	10	15	...	40	-	4	42	2	7	
平成11年度	19	10	9	-	-	622	12	66	3	-	-	541		263	2	-	-	38	70	16	11	...	49	-	-	65	3	9		
平成10年度	20	5	15	-	2	580	20	51	3	-	-	506		415	1	1	2	2	43	110	8	21	...	119	1	-	79	7	21	
平成9年度	24	7	17	2	-	411	23	46	5	1	2	334		658	6	-	-	68	203	15	48	...	158	-	-	133	11	16	
平成8年度	32	16	16	-	-	432	40	50	3	2	2	335		613	16	-	1	-	78	148	19	39	...	152	4	-	132	11	13
平成7年度	20	5	15	-	3	418	29	35	2	-	3	349		622	6	-	1	2	71	168	17	44	...	157	2	-	130	12	12
男子計	19	12	7	3	-	447	30	25	2	-	-	315	75	193	4	-	-	1	21	71	3	4	6	...	16	...	-	-	15	3	1	10	23	6	9	
女子計	16	7	9	3	2	296	11	41	1	-	-	183	60	68	1	-	-	-	2	18	1	-	1	...	15	...	2	-	5	7	-	6	7	3	-	
普通科	計	19	12	7	1	2	490	26	43	3	-	-	305	113	118	-	-	-	1	7	41	1	2	3	...	17	...	1	-	11	9	-	8	13	4	-
	男女	9	9	-	1	-	277	18	20	2	-	-	181	56	80	-	-	-	1	6	30	1	2	2	...	7	...	-	-	10	2	-	7	8	4	-
専 門	計	5	1	4	-	-	220	3	16	-	-	182	19	125	5	-	-	-	16	45	2	1	4	...	10	...	-	-	9	1	1	1	1	17	5	8
	男女	5	1	4	-	-	159	3	5	-	-	132	19	105	4	-	-	-	15	39	2	1	4	...	7	...	-	-	5	1	1	1	1	15	2	8
学 科	計	-	-	-	-	61	-	11	-	-	-	50	-	20	1	-	-	-	1	6	-	-	-	...	3	...	-	-	4	-	-	-	2	3	-	
	男女	-	-	-	-	-	-	-	-	-	-	-	-	-	-	-	-	-	-	-	-	-	-	...	3	...	-	-	4	-	-	-	-	-	-	
農 業	計	1	-	1	-	-	9	1	1	-	-	7	-	13	4	-	-	-	1	4	-	-	-	...	-	...	-	-	1	-	-	-	-	-	3	-
	男女	1	-	1	-	-	7	1	-	-	-	6	-	9	4	-	-	-	1	3	-	-	-	...	-	...	-	-	1	-	-	-	-	-	-	
工 業	計	4	1	3	-	-	119	2	-	-	-	100	17	93	1	-	-	-	12	36	2	1	4	...	6	...	-	-	5	1	-	-	15	2	8	
	男女	4	1	3	-	-	114	2	-	-	-	95	17	89	-	-	-	-	11	35	2	1	4	...	6	...	-	-	4	1	-	-	15	2	8	
商 業	計	-	-	-	-	-	92	-	15	-	-	75	2	19	-	-	-	-	3	5	-	-	-	...	4	...	-	-	3	-	1	1	2	-	-	
	男女	-	-	-	-	-	38	-	5	-	-	31	2	7	-	-	-	-	3	1	-	-	-	...	1	...	-	-	3	-	1	1	-	-		
総合学科	計	11	6	5	5	-	33	12	7	-	-	11	3	18	-	-	-	-	3	1	1	-	...	4	...	1	-	-	-	-	-	7	-	-	1	
	男女	5	2	3	2	-	11	9	-	-	-	2	-	8	-	-	-	-	2	-	-	1	-	...	2	...	-	-	-	-	-	2	-	-	1	
(再掲) 単位制	計	11	6	5	5	-	33	12	7	-	-	11	3	18	
	男女	5	2	3	2	-	11	9	-	-	-	2	-	8	

(注)1 「左記以外の者」の内訳のうち、「一時的な仕事に就いた者」は平成12年度からの調査項目です。

2 「産業別就職状況」のデータは、文部科学省の「学校基本調査」によるものです。

3 「産業別就職状況」の項目は、平成14年度卒業生より、日本標準産業分類の改訂に伴い、第3次産業の区分が変わりました。

※ 平成15年度からは、第3表(総括表)に「一時的な仕事に就いた者」の調査項目を加えたので、「左記以外の者」の合計数は、第3表(総括表)の「F一時的な仕事に就いた者」と「G左記以外の者」を合算した数値です。

第11表 専修学校(一般課程)等への入学状況、「左記以外の者」の内訳及び産業別就職状況(盲・ろう・養護学校)

(単位:人)

区 分	専修学校(一般課程)等への入学状況					「左記以外の者」の内訳								産業別就職状況(就職進学者等を含む)																					
	入学者計	H 専修学校 (一般課程等)	I 各種学校	(再掲)		「左記以外の者」 計	大進 学等 準備 の中	家事 手伝 い	入 院・ 療 養	児 童 福 祉 施 設 等 所	海 外 の 大 学 等	一 時 的 な 仕 事	そ の 他	就 職 者 計	農 業	林 業	漁 業	鉱 業	建 設 業	製 造 業	電 気 ・ ガ ス ・ 水 道 業	熱 供 給 ・ 水 道 業	情 報 通 信 業	運 輸 ・ 通 信 業	卸 売 ・ 小 売 業	卸 売 ・ 飲 食 店 業	金 融 ・ 保 険 業	不 動 産 業	飲 食 店 ・ 宿 泊 業	医 療 ・ 福 祉	教 育 ・ 学 習 支 援 業	複 合 サ ー ビ ス 業	サ ー ビ ス 業	公 務	左 記 以 外 の もの
				H校 への 通 予 備 者	I校 への 通 予 備 者																														
盲・ろう・養護計	-	-	-	-	-	610	1	4	2	585	-	2	16	117	-	-	-	-	2	34	-	1	12	...	26	...	1	-	12	7	-	5	17	-	-
盲 学 校	平成16年度	-	-	-	-	7	-	-	-	5	-	-	2	2	-	-	-	-	-	-	-	-	-	...	-	...	-	-	-	2	-	-	-	-	
	平成15年度	-	-	-	-	9	2	-	-	7	-	-	-	1	-	-	-	-	-	-	-	-	-	...	-	...	-	-	-	1	-	-	-	-	
	平成14年度	-	-	-	-	6	-	-	-	6	-	-	-	3	-	-	-	-	-	-	-	-	-	...	-	...	-	-	-	3	-	-	-	-	
	平成13年度	-	-	-	-	6	-	-	-	4	-	-	2	2	-	-	-	-	-	-	-	-	-	...	-	...	-	-	-	2	-	-	
	平成12年度	-	-	-	-	10	-	1	1	6	-	-	2	-	-	-	-	-	-	-	-	-	-	...	-	...	-	-	-	-	-	-	
	平成11年度	-	-	-	-	8	-	-	-	6	-	2	-	-	-	-	-	-	-	-	-	-	-	...	-	...	-	-	-	-	-	-	
	男子計	-	-	-	-	5	-	-	-	3	-	-	2	1	-	-	-	-	-	-	-	-	-	...	-	...	-	-	-	1	-	-	-	-	
女子計	-	-	-	-	2	-	-	-	2	-	-	-	1	-	-	-	-	-	-	-	-	-	...	-	...	-	-	-	1	-	-	-	-		
ろ う 学 校	平成16年度	-	-	-	-	1	1	-	-	-	-	-	9	-	-	-	-	-	4	-	1	1	...	1	...	1	-	-	-	-	1	-	-		
	平成15年度	1	1	-	-	4	-	-	-	3	-	1	-	4	-	-	-	-	-	2	-	1	-	...	-	...	-	-	-	-	-	-	-	1	
	平成14年度	-	-	-	-	2	-	-	-	2	-	-	-	9	-	-	-	-	-	1	1	-	-	...	1	...	2	-	1	-	-	-	-	1	
	平成13年度	-	-	-	-	3	-	-	-	2	-	1	-	6	-	-	-	-	-	4	-	-	...	2	-	-	-	-	-	
	平成12年度	1	1	-	-	4	1	-	-	3	-	-	-	8	-	-	-	-	-	3	-	1	...	1	-	-	3	-	-	
	平成11年度	1	1	-	-	2	-	1	-	1	-	-	-	11	-	-	-	-	-	5	-	-	...	1	2	-	3	-	-	
	男子計	-	-	-	-	1	1	-	-	-	-	-	-	4	-	-	-	-	-	3	-	-	-	...	-	...	-	-	-	-	-	1	-	-	
女子計	-	-	-	-	-	-	-	-	-	-	-	-	5	-	-	-	-	-	1	-	1	1	...	1	...	1	-	-	-	-	-	-	-		
養 護 学 校	平成16年度	-	-	-	-	602	-	4	2	580	-	2	14	106	-	-	-	-	2	30	-	-	11	...	25	...	-	-	12	5	-	4	17	-	-
	平成15年度	1	1	-	-	543	-	3	4	487	-	-	49	96	-	-	-	-	1	33	-	1	5	...	28	...	-	-	11	4	-	3	9	-	1
	平成14年度	2	2	-	-	524	-	1	8	483	-	-	32	92	1	-	-	-	2	25	-	-	3	...	32	...	-	-	10	3	-	-	15	-	1
	平成13年度	-	-	-	-	523	-	5	3	502	-	-	13	90	2	-	-	-	1	21	-	4	...	33	-	-	28	-	1	
	平成12年度	-	-	-	-	489	-	2	3	450	-	1	33	111	3	-	-	-	-	36	-	2	...	40	-	-	27	1	2	
	平成11年度	1	1	-	-	513	-	2	2	465	-	44	-	81	-	-	-	-	-	25	-	3	...	40	-	-	13	-	-	
	0	-	-	-	-	388	-	4	2	372	-	1	9	67	-	-	-	-	2	23	-	-	10	...	14	...	-	-	6	1	-	2	9	-	-
女子計	-	-	-	-	214	-	-	-	208	-	1	5	39	-	-	-	-	-	7	-	-	1	...	11	...	-	-	6	4	-	2	8	-	-	

(注)1 「左記以外の者」とは、第5表(総括表)の「F左記以外の者」を表しています。
 2 「左記以外の者」の内訳のうち、「一時的な仕事に就いた者」は平成12年度からの調査項目です。
 3 「産業別就職状況」のデータは、文部科学省の「学校基本調査」によるものです。
 4 「産業別就職状況」の項目は、平成14年度卒業生より、日本標準産業分類の改訂に伴い、第3次産業の区分が変わりました。