

結果の概要

1 全日制の課程

年度当初在籍生徒は 116,611人であったのに対し、年度末在籍生徒は 114,074人となっています。

表1 異動状況総括表(全日制)

区 分	平成18年度	平成17年度	増 減(前年度比)	
年度当初在籍生徒数 (a)	116,611人	120,388人	3,777人	3.1%
転 ・ 編 入 者 数 (b)	255人	275人	20人	7.3%
転 出 者 数 (c)	684人	791人	107人	13.5%
退 学 者 数 (d)	2,089人	1,952人	137人	7.0%
年度途中卒業者数 (e)	19人	18人	1人	5.6%
年度末在籍生徒数 (f)	114,074人	117,902人	3,828人	3.2%
異動生徒数 (b ~ e の計)	3,047人	3,036人	11人	0.4%
転 入 率 (b) ÷ (a)	0.22%	0.23%	0.01 ポイント減	
転 出 率 (c) ÷ (a)	0.59%	0.66%	0.07 ポイント減	
退 学 率 (d) ÷ (a)	1.79%	1.62%	0.17 ポイント増	

(参考)平成17年度退学率の全国平均 (国・公・私立計) <普通科> 1.6% <専門学科> 2.3% <総合学科> 2.1%、

(公立) <普通科> 1.4% <専門学科> 2.0% <総合学科> 1.8% (文部科学省調査)

(1) 退学者

ア 総括(表2、第1図参照)

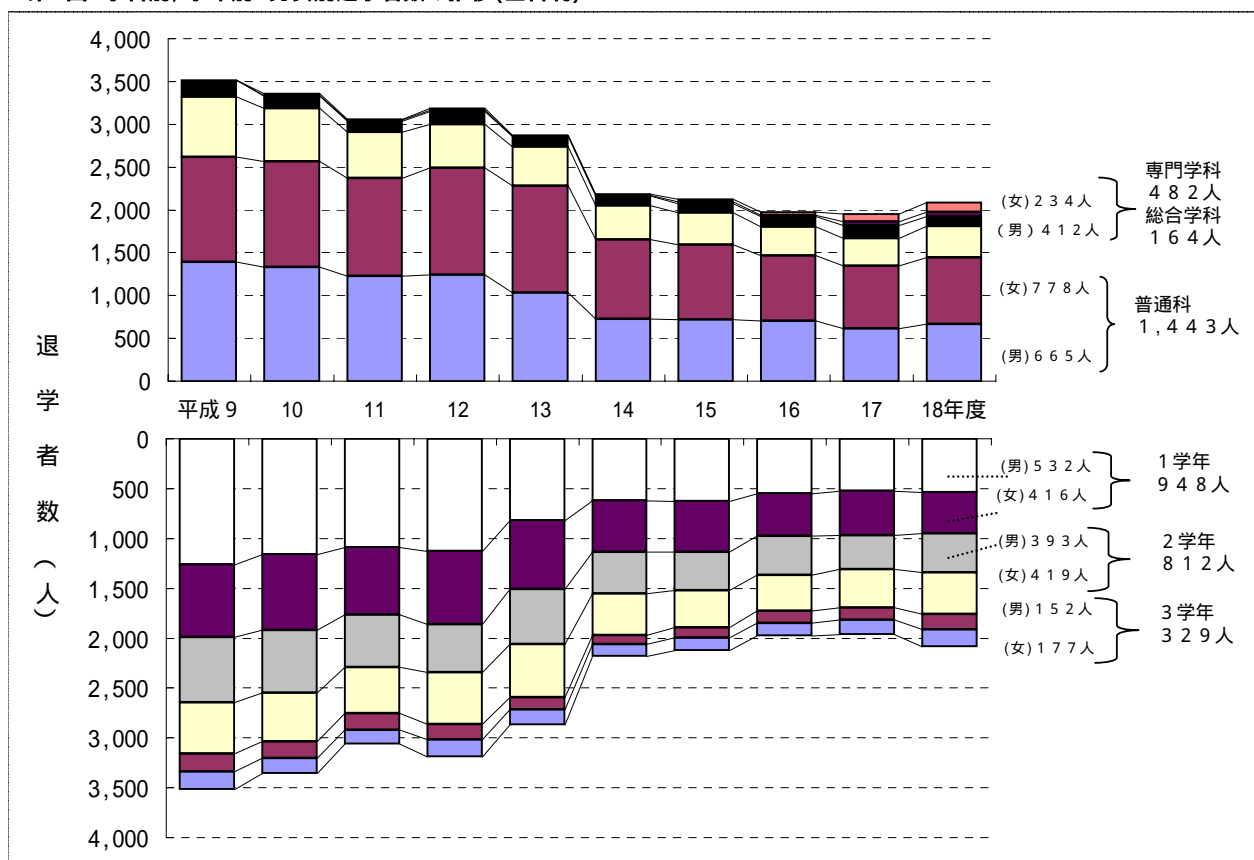
退学者は2,089人(前年度比137人増加)です。年度当初在籍生徒数に対する割合(退学率)は1.79%(前年度比0.17ポイント上昇)です。

表2 学科別・学年別・男女別退学者数(全日制)

区 分		平成18年度(退学率)		平成17年度(退学率)		増 減	
合 計		2,089人	1.79%	1,952人	1.62%	137人	0.17%
学 科	普 通 科	1,443人	1.54%	1,347人	1.37%	96人	0.17%
	専 門 学 科	482人	3.00%	467人	2.85%	15人	0.15%
	総 合 学 科	164人	2.51%	138人	2.55%	26人	0.04%
学 年	1 学 年	948人	2.44%	968人	2.47%	20人	0.03%
	2 学 年	812人	2.13%	718人	1.76%	94人	0.37%
	3 学 年	329人	0.83%	266人	0.66%	63人	0.17%
男 女	男 子	1,077人	1.87%	983人	1.65%	94人	0.22%
	女 子	1,012人	1.71%	969人	1.59%	43人	0.12%

学科別、学年別 男女別退学者数の過去10年間の推移は第1図のとおりです。

第1図 学科別、学年別 男女別退学者数の推移(全日制)



イ 理由別退学者（表3、第2図参照）

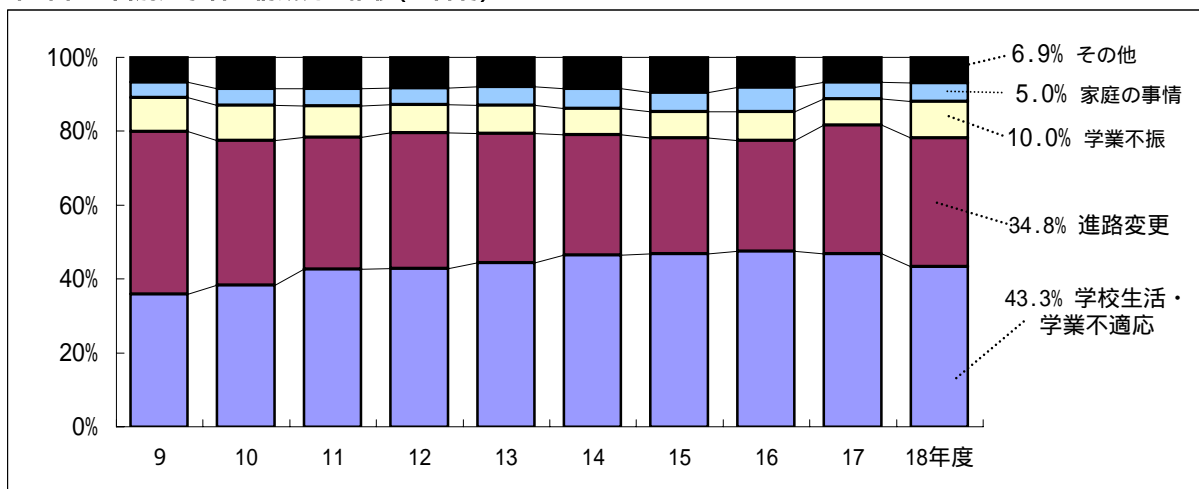
理由別では、「学校生活・学業不適応」が最も多く、次いで「進路変更」、「学業不振」、「家庭の事情」の順となっています。

表3 理由別退学者数及び構成比(全日制)

区 分	平成18年度		平成17年度		増 減	
	人数	構成比	人数	構成比	人数	構成比
退 学 者 数	2,089人	100.0%	1,952人	100.0%	137人	-
学校生活・学業不適応	904人	43.3%	913人	46.8%	9人	3.5%
もともと高校生活に熱意がない	315人	15.1%	383人	19.6%	68人	4.5%
授業に興味がない	255人	12.2%	242人	12.4%	13人	0.2%
人間関係がうまく保てない	143人	6.8%	124人	6.4%	19人	0.4%
学校の雰囲気があわない	98人	4.7%	83人	4.3%	15人	0.4%
そ の 他	93人	4.5%	81人	4.1%	12人	0.4%
進 路 変 更	727人	34.8%	682人	34.9%	45人	0.1%
就 職 を 希 望	285人	13.6%	272人	13.9%	13人	0.3%
別の高校への入学を希望	172人	8.2%	134人	6.9%	38人	1.3%
高校卒業程度認定試験受験を希望	92人	4.4%	86人	4.4%	6人	-
専修・各種学校への入学を希望	37人	1.8%	30人	1.5%	7人	0.3%
そ の 他	141人	6.7%	160人	8.2%	19人	1.5%
学 業 不 振	208人	10.0%	138人	7.1%	70人	2.9%
家 庭 の 事 情	105人	5.0%	88人	4.5%	17人	0.5%
病 気 ・ け が	44人	2.1%	47人	2.4%	3人	0.3%
経 済 的 理 由	25人	1.2%	22人	1.1%	3人	0.1%
問 題 行 動 等	25人	1.2%	15人	0.8%	10人	0.4%
死 亡	13人	0.6%	18人	0.9%	5人	0.3%
そ の 他	38人	1.8%	29人	1.5%	9人	0.3%

理由別退学者の構成比の過去10年間の推移は第2図のとおりです。

第2図 理由別退学者の構成比の推移(全日制)



(注) 「その他」には「病気・けが」(2.1%)、「経済的理由」(1.2%)、「問題行動等」(1.2%)、「死亡」(0.6%)を含みます。

(2) 長期欠席者(表4参照)

平成18年度間に30日以上にわたり欠席した生徒は5,021人(前年度比149人増加)です。50日以上にわたり欠席した生徒は2,013人です。

30日以上にわたり欠席した生徒の年度当初在籍生徒数に対する割合(長期欠席率)は4.31%(前年度比0.26ポイント上昇)、50日以上の長期欠席率は、1.73%です。

表4 学科別・学年別・男女別長期欠席者数(全日制)

区 分		平成18年度(長期欠席率)		平成17年度(長期欠席率)		増 減	
合 計		5,021人	4.31%	4,872人	4.05%	149人	0.26%
学 科	普 通 科	3,836人	4.08%	3,871人	3.93%	35人	0.15%
	専 門 学 科	699人	4.35%	617人	3.77%	82人	0.58%
	総 合 学 科	486人	7.43%	384人	7.10%	102人	0.33%
学 年	1 学 年	1,474人	3.79%	1,371人	3.50%	103人	0.29%
	2 学 年	1,847人	4.85%	1,890人	4.63%	43人	0.22%
	3 学 年	1,700人	4.29%	1,611人	3.98%	89人	0.31%
男 女	男 子	2,400人	4.17%	2,337人	3.92%	63人	0.25%
	女 子	2,621人	4.44%	2,535人	4.17%	86人	0.27%

理由別では、「不登校1,552人(長期欠席者全体の30.9%)」、「病気・けが783人(15.6%)」、「経済的理由95人(1.9%)」となっています。

(3) 転入率・転出率・退学率・原級留置率・長期欠席率の推移(表5、第3図参照)

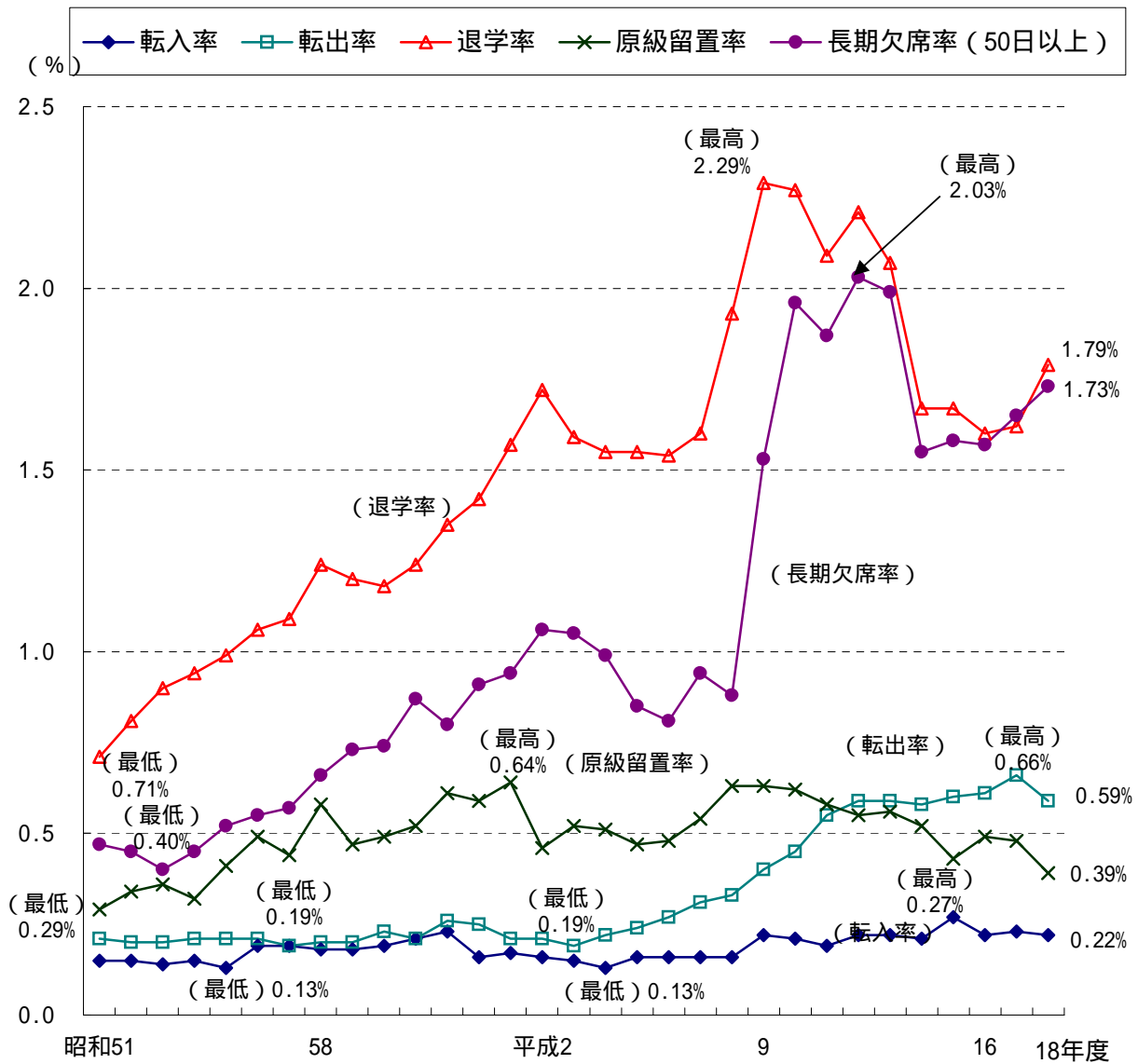
表5 転入率・転出率・退学率・原級留置率・長期欠席率の推移(全日制)

区 分	平成18年度(率)	平成17年度(率)	増 減
転 入 率	0.22%	0.23%	0.01 ポイント減
転 出 率	0.59%	0.66%	0.07 ポイント減
退 学 率	1.79%	1.62%	0.17 ポイント増
原 級 留 置 率	0.39%	0.48%	0.09 ポイント減
長 期 欠 席 率	4.31%	4.05%	0.26 ポイント増

1 長期欠席率は30日以上欠席生徒の率で、50日以上の長期欠席率は1.73%(前年度比0.08ポイント上昇)です。

調査を開始した昭和51年度からの推移は、第3図のとおりです。

第3図 転入率・転出率・退学率・原級留置率・長期欠席率の推移(全日制)



2 定時制の課程

年度当初在籍生徒は 7,280人であったのに対し、年度末在籍生徒は 5,963人となっています。

表6 異動状況総括表(定時制)

区 分	平成18年度	平成17年度	増 減(前年比)	
年度当初在籍生徒数(a)	7,280人	7,044人	236人	3.4%
転・編入者数(b)	113人	133人	20人	15.0%
転出者数(c)	92人	75人	17人	22.7%
退学者数(d)	1,331人	1,209人	122人	10.1%
年度末在籍生徒数(f)	5,963人	5,893人	70人	1.2%
異動生徒数(b ~ d の計)	1,536人	1,417人	119人	8.4%
転入率(b)÷(a)	1.55%	1.89%	0.34 ポイント減	
転出率(c)÷(a)	1.26%	1.06%	0.20 ポイント増	
退学率(d)÷(a)	18.28%	17.16%	1.12 ポイント増	

(参考)平成17年度退学率の全国平均(公・私立計)13.9%、(公立)14.2%(文部科学省調査)

(1) 退学者

ア 総括(表7、第4図参照)

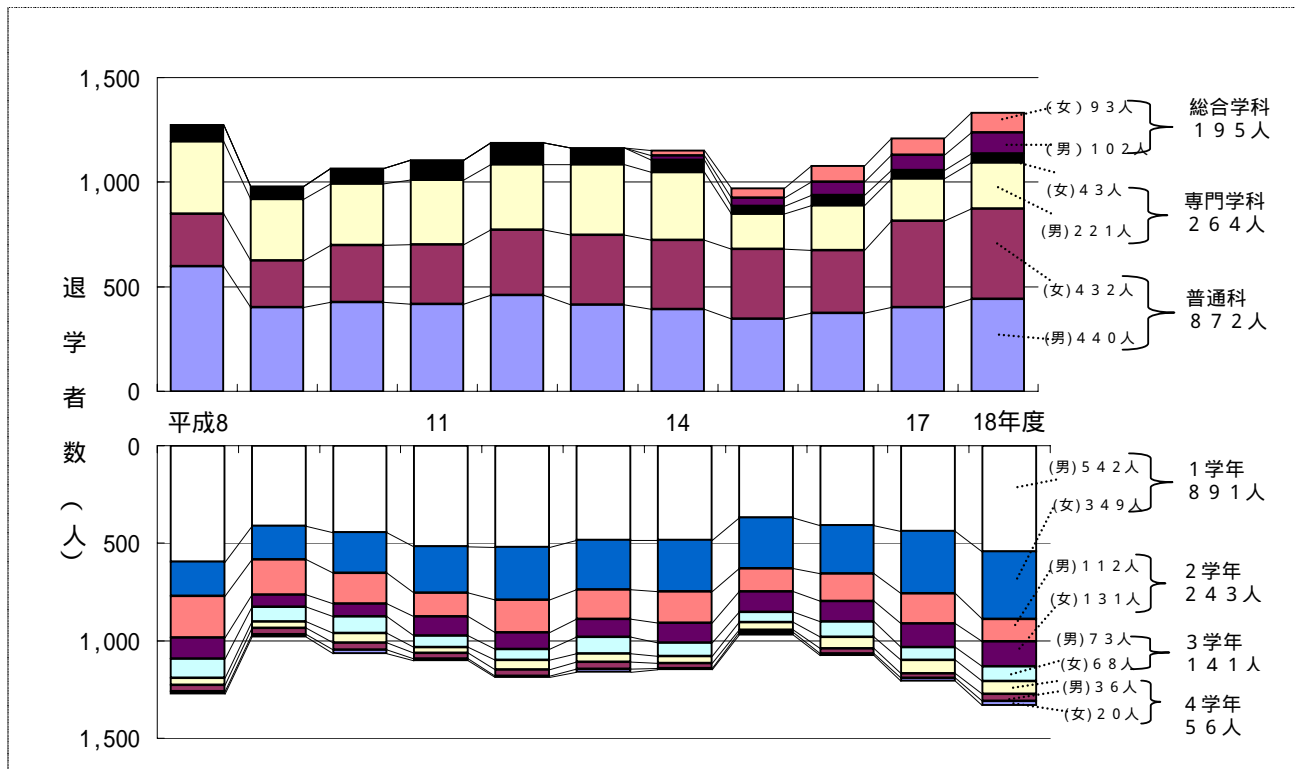
退学者は 1,331人(前年度比122人増加)です。年度当初在籍生徒数に対する割合(退学率)は18.28%(前年度比1.12ポイント上昇)です。

表7 学科別・学年別・男女別退学者数(定時制)

区 分		平成18年度(退学率)		平成17年度(退学率)		増 減	
合 計		1,331人	18.28%	1,209人	17.16%	122人	1.12%
学 科	普 通 科	872人	19.08%	813人	18.74%	59人	0.34%
	専 門 学 科	264人	19.03%	243人	15.94%	21人	3.09%
	総 合 学 科	195人	14.74%	153人	12.96%	42人	1.78%
学 年	1 学 年	891人	29.07%	757人	26.18%	134人	2.89%
	2 学 年	243人	12.80%	276人	14.97%	33人	2.17%
	3 学 年	141人	9.20%	137人	10.38%	4人	1.18%
	4 学 年	56人	7.14%	39人	3.95%	17人	3.19%
男 女	男 子	763人	17.75%	678人	16.06%	85人	1.69%
	女 子	568人	19.05%	531人	18.81%	37人	0.24%

学科別、学年別 男女別退学者数の過去10年間の推移は、第4図のとおりです。

第4図 学科別、学年別 男女別退学者数の推移(定時制)



(注)総合学科については平成14年度から設置されました。

イ 理由別退学者(表8、第5図参照)

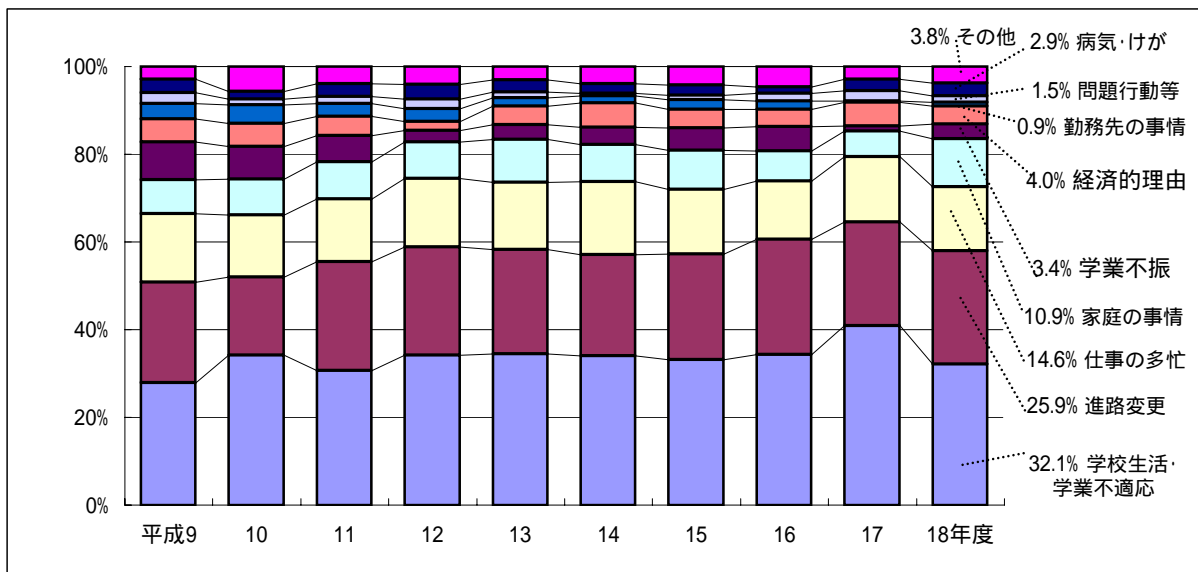
理由別では、「学校生活・学業不適應」が最も多く、次いで「進路変更」、「仕事の多忙」、「家庭の事情」の順となっています。

表8 理由別退学者数及び構成比(定時制)

区分	平成18年度		平成17年度		増減	
退学者数	1,331人	100.0%	1,209人	100.0%	122人	-
学校生活・学業不適應	427人	32.1%	494人	40.9%	67人	8.8%
もともと高校生活に熱意がない	177人	13.3%	293人	24.2%	116人	10.9%
授業に興味がない	107人	8.0%	70人	5.8%	37人	2.2%
人間関係がうまく保てない	69人	5.2%	48人	4.0%	21人	1.2%
学校の雰囲気があわない	45人	3.4%	35人	2.9%	10人	0.5%
その他	29人	2.2%	48人	4.0%	19人	1.8%
進路変更	345人	25.9%	285人	23.6%	60人	2.3%
就職を希望	230人	17.3%	144人	11.9%	86人	5.4%
別の高校への入学を希望	29人	2.2%	42人	3.5%	13人	1.3%
高校卒業程度認定試験受験を希望	25人	1.9%	23人	1.9%	2人	-
専修・各種学校への入学を希望	14人	1.1%	21人	1.7%	7人	0.6%
その他	47人	3.5%	55人	4.5%	8人	1.0%
仕事の多忙	194人	14.6%	179人	14.8%	15人	0.2%
家庭の事情	145人	10.9%	71人	5.9%	74人	5.0%
経済的理由	53人	4.0%	67人	5.5%	14人	1.5%
学業不振	45人	3.4%	13人	1.1%	32人	2.3%
病気がけが	39人	2.9%	33人	2.7%	6人	0.2%
問題行動等	20人	1.5%	28人	2.3%	8人	0.8%
勤務先の事情	12人	0.9%	3人	0.2%	9人	0.7%
死亡	4人	0.3%	9人	0.7%	5人	0.4%
その他	47人	3.5%	27人	2.2%	20人	1.3%

理由別退学者数及び構成比の過去10年間の推移は第5図のとおりです。

第5図 理由別退学者の構成比の推移(定時制)



(注)「その他」には、「死亡」(0.3%)を含みます。

(2) 長期欠席者(表9参照)

平成18年度間に30日以上にわたり欠席した生徒は2,918人(前年度比311人増加)です。50日以上にわたり欠席した生徒は1,702人です。

30日以上にわたり欠席した生徒の年度当初在籍生徒数に対する割合(長期欠席率)は40.08%(前年度比3.07ポイント上昇)、50日以上長期欠席率は、23.38%です。

表9 学科別・学年別・男女別長期欠席者数(定時制)

区分		平成18年度(長期欠席率)		平成17年度(長期欠席率)		増減	
合計		2,918人	40.08%	2,607人	37.01%	311人	3.07%
学科	普通科	1,825人	39.93%	1,676人	38.63%	149人	1.30%
	専門学科	546人	39.37%	521人	34.19%	25人	5.18%
	総合学科	547人	41.35%	410人	34.72%	137人	6.63%
学年	1学年	1,374人	44.83%	1,221人	42.22%	153人	2.61%
	2学年	689人	36.30%	659人	35.74%	30人	0.56%
	3学年	562人	36.66%	449人	34.02%	113人	2.64%
	4学年	293人	37.37%	278人	28.14%	15人	9.23%
男女	男子	1,725人	40.13%	1,543人	36.56%	182人	3.57%
	女子	1,193人	40.02%	1,064人	37.69%	129人	2.33%

理由別では、「不登校365人(長期欠席者全体の12.5%)」、「経済的理由215人(7.4%)」、「病気・けが197人(6.8%)」となっています。

(3) 転入率・転出率・退学率・原級留置率・長期欠席率の推移 (表10、第6図参照)

表10 転入率・転出率・退学率・原級留置率・長期欠席率の推移 (定時制)

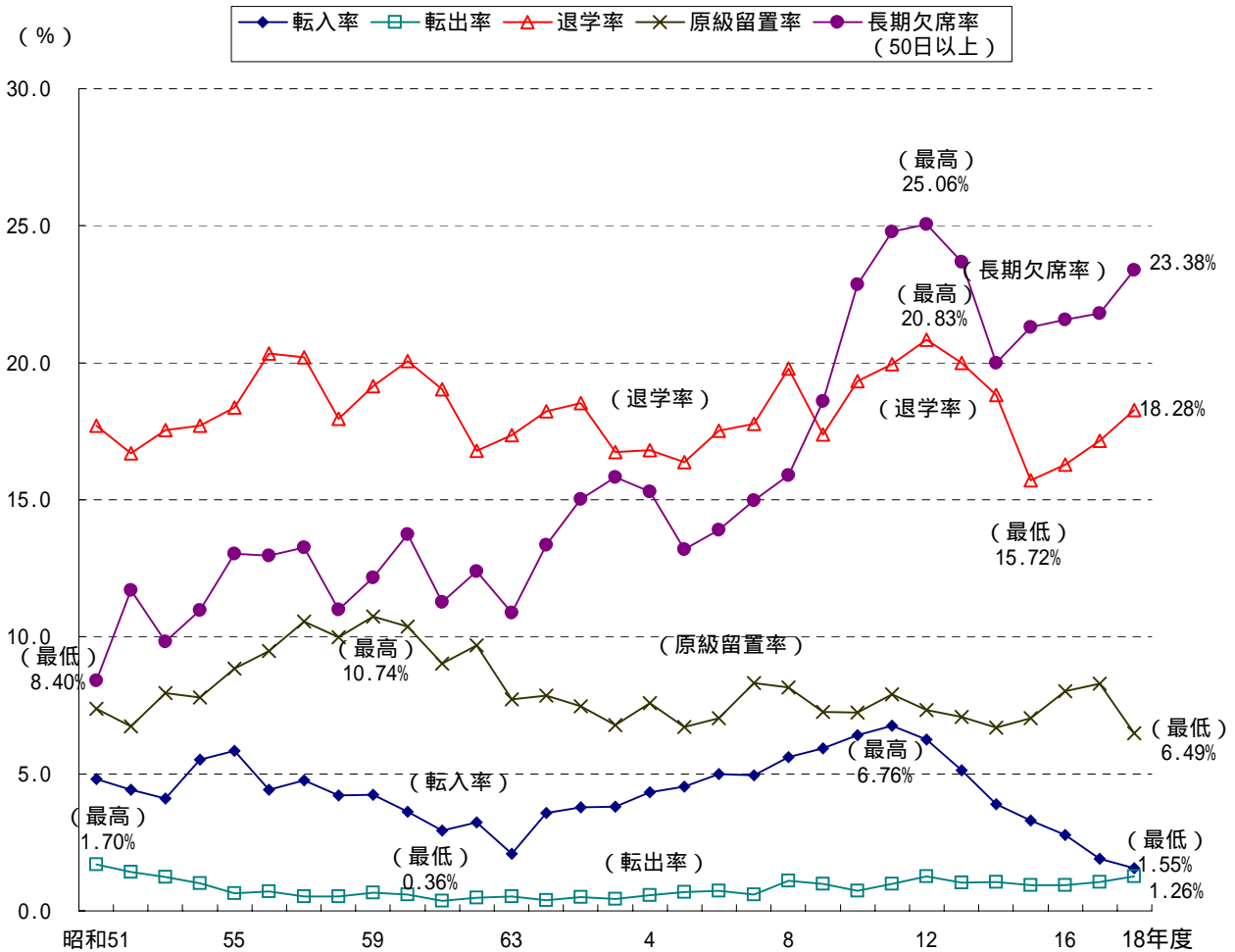
区分	平成18年度(率)	平成17年度(率)	増減
転入率	1.55%	1.89%	0.34ポイント減
転出率	1.26%	1.06%	0.20ポイント増
退学率	18.28%	17.16%	1.12ポイント増
原級留置率	6.49%	8.29%	1.80ポイント減
長期欠席率	40.08%	37.01%	3.07ポイント増

1 転入・原級留置率は、調査開始以来最低です。

2 長期欠席率は30日以上欠席生徒の率で、50日以上長期欠席率は23.38% (前年度比1.57ポイント上昇) です。

調査を開始した昭和51年度からの推移は、第6図のとおりです。

第6図 転入率・転出率・退学率・原級留置率・長期欠席率の推移 (定時制)



第1表 総括表(全日制)

(単位:人)

区分	年度当初在籍生徒数(A)				転・編入者数(B)					転出者数(C)					退学者数(D)				年度途中 進級・卒業者数			年度末在籍生徒数(F)						
	(4月1日現在)				計	転入率 (%)	1学年	2学年	3学年	計	転出率 (%)	1学年	2学年	3学年	計	退学者 (%)	1学年	2学年	3学年	(E1) (E2) (E3)			(3月31日現在)					
	計	1学年	2学年	3学年																1	2	3	2学年	3学年	3学年	計	1学年	2学年
平成18年度	116,611	38,923	38,071	39,617	255	0.22	118	114	23	684	0.59	276	293	115	2,089	1.79	948	812	329	18	49	19	114,074	37,799	37,049	39,226		
平成17年度	120,388	39,123	40,777	40,488	275	0.23	104	135	36	791	0.66	279	379	133	1,952	1.62	968	718	266	9	50	18	117,902	37,971	39,774	40,157		
平成16年度	123,881	41,921	41,692	40,268	275	0.22	122	125	28	758	0.61	275	361	122	1,976	1.60	979	750	247	14	58	31	121,392	40,775	40,663	39,954		
平成15年度	126,896	43,009	41,401	42,486	337	0.27	131	164	42	758	0.60	304	332	122	2,125	1.67	1,138	756	231	15	74	40	124,310	41,683	40,418	42,209		
平成14年度	130,831	42,734	43,817	44,280	271	0.21	106	134	31	763	0.58	270	363	130	2,185	1.67	1,136	835	214	15	76	47	128,107	41,419	42,692	43,996		
平成13年度	138,515	45,479	45,967	47,069	298	0.22	104	161	33	813	0.59	260	421	132	2,871	2.07	1,512	1,082	277	21	90	52	135,077	43,790	44,556	46,731		
平成12年度	144,004	48,097	48,628	47,279	312	0.22	105	169	38	847	0.59	308	392	147	3,188	2.21	1,862	1,001	325	20	76	45	140,236	46,012	47,348	46,876		
平成11年度	146,599	50,647	48,864	47,088	282	0.19	112	141	29	808	0.55	305	380	123	3,061	2.09	1,766	989	306	17	79	46	142,966	48,671	47,574	46,721		
平成10年度	148,308	50,941	48,782	48,585	317	0.21	114	151	52	661	0.45	215	341	105	3,360	2.27	1,917	1,117	326	21	102	49	144,555	48,902	47,394	48,259		
平成9年度	153,759	50,926	50,295	52,538	335	0.22	130	164	41	615	0.40	220	296	99	3,516	2.29	1,991	1,166	359	20	86	43	149,920	48,825	48,931	52,164		
男子計	57,551	19,035	18,999	19,517	134	0.23	65	54	15	310	0.54	123	133	54	1,077	1.87	532	393	152	6	12	9	56,289	18,439	18,521	19,329		
女子計	59,060	19,888	19,072	20,100	121	0.20	53	60	8	374	0.63	153	160	61	1,012	1.71	416	419	177	12	37	10	57,785	19,360	18,528	19,897		
普通科	計	93,999	31,106	30,596	32,297	212	0.23	95	97	20	494	0.53	208	201	85	1,443	1.54	649	572	222	13	41	13	92,261	30,331	29,892	32,038	
	男女	45,405	14,869	14,956	15,580	107	0.24	47	46	14	210	0.46	86	86	38	665	1.46	318	246	101	4	12	8	44,629	14,508	14,662	15,459	
(再掲) コース	計	3,709	1,263	1,290	1,156	30	0.81	7	22	1	23	0.62	8	12	3	74	2.00	31	37	6	2	10	2	3,640	1,229	1,255	1,156	
	男女	1,326	443	477	406	12	0.90	2	9	1	9	0.68	2	5	2	34	2.56	16	15	3	1	2	-	1,295	426	465	404	
	男女	2,383	820	813	750	18	0.76	5	13	-	14	0.59	6	7	1	40	1.68	15	22	3	1	8	2	2,345	803	790	752	
専門 学 科	計	16,071	5,584	5,301	5,186	32	0.20	21	9	2	141	0.88	53	72	16	482	3.00	256	189	37	5	8	4	15,476	5,291	5,046	5,139	
	男女	9,830	3,394	3,277	3,159	21	0.21	16	5	-	87	0.89	34	43	10	363	3.69	203	134	26	2	-	1	9,400	3,171	3,107	3,122	
	男女	6,241	2,190	2,024	2,027	11	0.18	5	4	2	54	0.87	19	29	6	119	1.91	53	55	11	3	8	3	6,076	2,120	1,939	2,017	
	農業	計	1,803	637	589	577	4	0.22	2	1	1	18	1.00	6	11	1	61	3.38	27	30	4	-	-	-	1,728	606	549	573
		男女	778	279	268	231	3	0.39	2	1	-	8	1.03	4	3	1	34	4.37	16	18	-	-	-	-	739	261	248	230
	男女	1,025	358	321	346	1	0.10	-	-	1	10	0.98	2	8	-	27	2.63	11	12	4	-	-	-	989	345	301	343	
	工業	計	7,568	2,586	2,419	2,563	11	0.15	8	2	1	69	0.91	25	37	7	302	3.99	171	108	23	-	-	-	7,208	2,398	2,276	2,534
		男女	6,763	2,307	2,151	2,305	10	0.15	8	2	-	62	0.92	24	32	6	272	4.02	157	94	21	-	-	-	6,439	2,134	2,027	2,278
	男女	805	279	268	258	1	0.12	-	-	1	7	0.87	1	5	1	30	3.73	14	14	2	-	-	-	769	264	249	256	
	商業	計	4,195	1,423	1,371	1,401	9	0.21	5	4	-	41	0.98	14	19	8	66	1.57	30	29	7	-	1	1	4,096	1,384	1,326	1,386
男女		1,327	432	464	431	5	0.38	4	1	-	14	1.06	4	7	3	24	1.81	10	10	4	-	-	-	1,294	422	448	424	
男女	2,868	991	907	970	4	0.14	1	3	-	27	0.94	10	12	5	42	1.46	20	19	3	-	1	1	2,802	962	878	962		
その他	計	2,505	938	922	645	8	0.32	6	2	-	13	0.52	8	5	-	53	2.12	28	22	3	5	7	3	2,444	903	895	646	
	男女	962	376	394	192	3	0.31	2	1	-	3	0.31	2	1	-	33	3.43	20	12	1	2	-	1	928	354	384	190	
男女	1,543	562	528	453	5	0.32	4	1	-	10	0.65	6	4	-	20	1.30	8	10	2	3	7	2	1,516	549	511	456		
総合 学 科	計	6,541	2,233	2,174	2,134	11	0.17	2	8	1	49	0.75	15	20	14	164	2.51	43	51	70	-	-	2	6,337	2,177	2,111	2,049	
	男女	2,316	772	766	778	6	0.26	2	3	1	13	0.56	3	4	6	49	2.12	11	13	25	-	-	-	2,260	760	752	748	
	男女	4,225	1,461	1,408	1,356	5	0.12	-	5	-	36	0.85	12	16	8	115	2.72	32	38	45	-	-	2	4,077	1,417	1,359	1,301	
(再掲) 単位 制	計	16,027	5,569	5,485	4,973	58	0.36	13	37	8	89	0.56	31	34	24	347	2.17	90	121	136	1	5	5	15,644	5,460	5,363	4,821	
	男女	6,383	2,163	2,241	1,979	33	0.52	9	17	7	27	0.42	9	8	10	122	1.91	27	40	55	1	1	3	6,264	2,135	2,210	1,919	
	男女	9,644	3,406	3,244	2,994	25	0.26	4	20	1	62	0.64	22	26	14	225	2.33	63	81	81	-	4	2	9,380	3,325	3,153	2,902	

(注)1 欄は、年度当初在籍生徒数(A)に対する構成比(%)です。

2 年度末在籍生徒数(F)は、次の式で求めています。計:F=A+B-C-D-E3 1学年:F=A+B-C-D-E1 2学年:F=A+B-C-D+E1-E2 3学年:F=A+B-C-D+E2-E3

3 「コース」とは、「普通科専門コース」及び「神奈川総合高等学校のコース」をいいます。また、「コース」間等の異動がある場合には、年度末在籍生徒数が一致しないことがあります。

4 転・編入者数には、後期募集による入学者数を含みます。(平成7年度より) (以下同じ)

5 「その他」の学科は、「水産」、「家庭」、「厚生」、「理数」、「外国語」、「スポーツ」、「福祉」、「国際」、「総合産業」です。(以下同じ)

第2表 総括表(定時制)

(単位:人)

区分	年度当初在籍生徒数(A)					転・編入者数(B)						転出者数(C)						退学者数(D)						年度末在籍生徒数(F)				
	(4月1日現在)					計	転入率 (%)	1学年	2学年	3学年	4学年	計	転出率 (%)	1学年	2学年	3学年	4学年	計	退学率 (%)	1学年	2学年	3学年	4学年	(3月31日現在)				
	計	1学年	2学年	3学年	4学年																			計	1学年	2学年	3学年	4学年
平成18年度	7,280	3,065	1,898	1,533	784	113	1.55	7	61	29	16	92	1.26	44	29	15	4	1,331	18.28	891	243	141	56	5,963	2,136	1,688	1,406	733
平成17年度	7,044	2,892	1,844	1,320	988	133	1.89	10	63	32	28	75	1.06	40	28	7	-	1,209	17.16	757	276	137	39	5,893	2,105	1,603	1,208	977
平成16年度	6,623	2,595	1,548	1,465	1,015	184	2.78	15	108	31	30	62	0.94	31	15	9	7	1,078	16.28	658	246	136	38	5,667	1,921	1,395	1,351	1,000
平成15年度	6,178	2,304	1,636	1,262	976	203	3.29	25	95	52	31	58	0.94	27	17	10	4	971	15.72	631	223	90	27	5,352	1,671	1,491	1,214	976
平成14年度	6,108	2,505	1,421	1,226	956	238	3.90	19	146	51	22	65	1.06	31	16	12	6	1,150	18.83	748	263	105	34	5,131	1,745	1,288	1,160	938
平成13年度	5,810	2,182	1,365	1,193	1,070	298	5.13	20	188	61	29	59	1.02	19	26	11	3	1,162	20.00	738	245	128	51	4,887	1,445	1,281	1,116	1,045
平成12年度	5,698	2,245	1,334	1,173	946	356	6.25	20	202	89	45	71	1.25	23	31	16	1	1,187	20.83	790	255	105	37	4,796	1,452	1,250	1,141	953
平成11年度	5,535	2,168	1,254	1,033	1,080	374	6.76	40	221	86	27	54	0.98	23	21	7	3	1,104	19.95	756	218	90	40	4,751	1,429	1,236	1,022	1,064
平成10年度	5,517	2,001	1,091	1,248	1,177	354	6.42	34	199	74	47	41	0.74	16	11	10	4	1,066	19.32	654	221	137	54	4,764	1,365	1,058	1,175	1,166
平成9年度	5,640	1,672	1,396	1,310	1,262	335	5.94	30	178	87	40	55	0.98	14	23	13	5	981	17.39	584	243	110	44	4,939	1,104	1,308	1,274	1,253
男子計	4,299	1,803	1,078	906	512	62	1.44	1	29	18	14	50	1.16	22	16	8	4	763	17.75	542	112	73	36	3,545	1,240	979	843	483
女子計	2,981	1,262	820	627	272	51	1.71	6	32	11	2	42	1.41	22	13	7	-	568	19.05	349	131	68	20	2,418	896	709	563	250
普通科	計	4,570	2,002	1,159	903	506	98	2.14	7	52	23	67	1.47	33	21	11	2	872	19.08	612	154	75	31	3,722	1,363	1,037	840	482
	男	2,459	1,061	596	487	315	50	2.03	1	23	12	32	1.30	15	11	4	2	440	17.89	322	65	32	21	2,034	725	543	463	303
	女	2,111	941	563	416	191	48	2.27	6	29	11	2	35	1.66	18	10	7	-	432	20.46	290	89	43	10	1,688	638	494	377
専門	計	1,387	569	339	342	137	8	0.58	-	6	2	11	0.79	4	5	1	1	264	19.03	203	31	24	6	1,120	362	309	319	130
	男	1,175	487	283	282	123	7	0.60	-	5	2	9	0.77	3	4	1	1	221	18.81	171	23	21	6	952	313	261	262	116
	女	212	82	56	60	14	1	0.47	-	1	-	2	0.94	1	1	-	-	43	20.28	32	8	3	-	168	49	48	57	14
学	計	109	42	36	31	-	-	-	-	-	-	3	2.75	-	3	-	-	11	10.09	7	2	2	-	95	35	31	29	-
	男	75	30	22	23	-	-	-	-	-	-	2	2.67	-	2	-	-	7	9.33	5	-	2	-	66	25	20	21	-
	女	34	12	14	8	-	-	-	-	-	-	1	2.94	-	1	-	-	4	11.76	2	2	-	-	29	10	11	8	-
科	計	1,056	441	247	247	121	6	0.57	-	4	2	7	0.66	3	2	1	1	209	19.79	164	23	16	6	846	274	226	232	114
	男	998	414	233	236	115	6	0.60	-	4	2	7	0.70	3	2	1	1	195	19.54	152	21	16	6	802	259	214	221	108
	女	58	27	14	11	6	-	-	-	-	-	-	-	-	-	-	-	14	24.14	12	2	-	-	44	15	12	11	6
総合学科	計	222	86	56	64	16	2	0.90	-	2	-	1	0.45	1	-	-	-	44	19.82	32	6	6	-	179	53	52	58	16
	男	102	43	28	23	8	1	0.98	-	1	-	-	-	-	-	-	-	19	18.63	14	2	3	-	84	29	27	20	8
	女	120	43	28	41	8	1	0.83	-	1	-	1	0.83	1	-	-	-	25	20.83	18	4	3	-	95	24	25	38	8
(再掲) 単位制	計	1,905	875	531	358	141	27	1.42	3	10	11	3	1.47	14	9	4	1	330	17.32	185	75	51	19	1,574	679	457	314	124
	男	936	441	248	173	74	15	1.60	1	2	9	3	1.39	6	2	4	1	163	17.41	100	29	25	9	775	336	219	153	67
	女	969	434	283	185	67	12	1.24	2	8	2	...	1.55	8	7	-	-	167	17.23	85	46	26	10	799	343	238	161	57

(注)1 欄は、年度当初在籍生徒数(A)に対する構成比(%)です。

2 年度末在籍生徒数(F)は、次の式で求めています。 $F = A + B - C - D$ ただし、留学終了等に伴う年度途中の進級・卒業者がいる場合は、一致しないことがあります。

3 総合学科は平成14年度から設置されました。

第3表 退学者の理由別人数及び構成比（全日制）

（単位：人）

区分	退学者合計	理由別内訳																			
		学業不振	学校生活・学業不適応（内訳）							進路変更（内訳）						病気がけが	死亡	経済的理由	家庭の事情	問題行動等	その他
			小計	高校生活に意欲がない	授業が面白くない	人が関わらない	学業がわからない	その他	小計	別の高校への入学希望	専修・各種の入学希望	就職を希望	受験を希望	高校卒業を希望	その他						
合計	計 (%)	2,089 (100.0)	208 (10.0)	904 (43.3)	315 (15.1)	255 (12.2)	143 (6.8)	98 (4.7)	93 (4.5)	727 (34.8)	172 (8.2)	37 (1.8)	285 (13.6)	92 (4.4)	141 (6.7)	44 (2.1)	13 (0.6)	25 (1.2)	105 (5.0)	25 (1.2)	38 (1.8)
男子	計 (%)	1,077 (100.0)	117 (10.9)	415 (38.5)	148 (13.7)	134 (12.4)	44 (4.1)	38 (3.5)	51 (4.7)	433 (40.2)	110 (10.2)	21 (1.9)	178 (16.5)	58 (5.4)	66 (6.1)	13 (1.2)	10 (0.9)	18 (1.7)	34 (3.2)	21 (1.9)	16 (1.5)
女子	計 (%)	1,012 (100.0)	91 (9.0)	489 (48.3)	167 (16.5)	121 (12.0)	99 (9.8)	60 (5.9)	42 (4.2)	294 (29.1)	62 (6.1)	16 (1.6)	107 (10.6)	34 (3.4)	75 (7.4)	31 (3.1)	3 (0.3)	7 (0.7)	71 (7.0)	4 (0.4)	22 (2.2)
1学年	計 (%)	948 (100.0)	106 (11.2)	418 (44.1)	158 (16.7)	123 (13.0)	55 (5.8)	44 (4.6)	38 (4.0)	328 (34.6)	102 (10.8)	18 (1.9)	122 (12.9)	21 (2.2)	65 (6.9)	16 (1.7)	4 (0.4)	10 (1.1)	47 (5.0)	8 (0.8)	11 (1.2)
2学年	計 (%)	812 (100.0)	77 (9.5)	355 (43.7)	112 (13.8)	90 (11.1)	70 (8.6)	40 (4.9)	43 (5.3)	273 (33.6)	54 (6.7)	13 (1.6)	120 (14.8)	34 (4.2)	52 (6.4)	21 (2.6)	3 (0.4)	9 (1.1)	42 (5.2)	13 (1.6)	19 (2.3)
3学年	計 (%)	329 (100.0)	25 (7.6)	131 (39.8)	45 (13.7)	42 (12.8)	18 (5.5)	14 (4.3)	12 (3.6)	126 (38.3)	16 (4.9)	6 (1.8)	43 (13.1)	37 (11.2)	24 (7.3)	7 (2.1)	6 (1.8)	6 (1.8)	16 (4.9)	4 (1.2)	8 (2.4)
普通科	計 (%)	1,443 (100.0)	136 (9.4)	688 (47.7)	232 (16.1)	204 (14.1)	115 (8.0)	74 (5.1)	63 (4.4)	435 (30.1)	97 (6.7)	18 (1.2)	146 (10.1)	65 (4.5)	109 (7.6)	25 (1.7)	8 (0.6)	16 (1.1)	80 (5.5)	22 (1.5)	33 (2.3)
	男女	665 778	65 71	294 394	108 124	97 107	33 82	25 49	31 32	228 207	56 41	8 10	81 65	41 24	42 67	5 20	6 2	9 7	24 56	19 3	15 18
(再掲)	計 (%)	74 (100.0)	2 (2.7)	22 (29.7)	4 (5.4)	7 (9.5)	2 (2.7)	5 (6.8)	4 (5.4)	41 (55.4)	7 (9.5)	1 (1.4)	13 (17.6)	3 (4.1)	17 (23.0)	2 (2.7)	-	-	5 (6.8)	1 (1.4)	1 (1.4)
	男女	34 40	1 1	12 10	3 1	3 4	1 1	2 3	3 1	19 22	4 3	-	7 6	3 -	5 12	-	-	-	2 3	-	1 1
専門	計 (%)	482 (100.0)	65 (13.5)	165 (34.2)	60 (12.4)	40 (8.3)	21 (4.4)	21 (4.4)	23 (4.8)	206 (42.7)	66 (13.7)	12 (2.5)	97 (20.1)	8 (1.7)	23 (4.8)	15 (3.1)	3 (0.6)	8 (1.7)	14 (2.9)	3 (0.6)	3 (0.6)
	男女	363 119	49 16	111 54	39 21	31 9	9 12	13 8	19 4	176 30	53 13	10 2	85 12	7 1	21 2	5 10	3 -	8 -	8 6	2 1	1 2
学	計 (%)	61 (100.0)	9 (14.8)	41 (67.2)	11 (18.0)	10 (16.4)	6 (9.8)	2 (3.3)	12 (19.7)	6 (9.8)	2 (3.3)	1 (1.6)	3 (4.9)	-	-	2 (3.3)	-	-	2 (3.3)	-	1 (1.6)
	男女	34 27	4 5	28 13	9 2	7 3	1 5	-	11 1	1 5	-	-	1 2	-	-	-	-	-	-	-	1 -
科	計 (%)	302 (100.0)	46 (15.2)	72 (23.8)	25 (8.3)	23 (7.6)	6 (2.0)	13 (4.3)	5 (1.7)	157 (52.0)	44 (14.6)	6 (2.0)	82 (27.2)	5 (1.7)	20 (6.6)	6 (2.0)	2 (0.7)	8 (2.6)	9 (3.0)	2 (0.7)	-
	男女	272 30	40 6	63 9	20 5	22 1	4 2	13 -	4 1	145 12	39 5	6 -	77 5	4 1	19 1	4 2	2 -	8 -	8 1	2 -	-
商業	計 (%)	66 (100.0)	9 (13.6)	42 (63.6)	19 (28.8)	6 (9.1)	7 (10.6)	5 (7.6)	5 (7.6)	4 (6.1)	2 (3.0)	-	-	-	2 (3.0)	7 (10.6)	-	-	3 (4.5)	-	1 (1.5)
	男女	24 42	4 5	17 25	9 10	2 4	3 4	-	3 2	2 2	-	-	-	-	2 -	1 6	-	-	-	-	1 1
その他	計 (%)	53 (100.0)	1 (1.9)	10 (18.9)	5 (9.4)	1 (1.9)	2 (3.8)	1 (1.9)	1 (1.9)	39 (73.6)	18 (34.0)	5 (9.4)	12 (22.6)	3 (5.7)	1 (1.9)	-	1 (1.9)	-	-	1 (1.9)	1 (1.9)
	男女	33 20	1 -	3 7	1 4	-	1 1	-	1 -	28 11	14 4	4 1	7 5	3 -	-	-	-	-	-	-	1 1
総合学科	計 (%)	164 (100.0)	7 (4.3)	51 (31.1)	23 (14.0)	11 (6.7)	7 (4.3)	3 (1.8)	7 (4.3)	86 (52.4)	9 (5.5)	7 (4.3)	42 (25.6)	19 (11.6)	9 (5.5)	4 (2.4)	2 (1.2)	1 (0.6)	11 (6.7)	-	2 (1.2)
	男女	49 115	3 4	10 41	1 22	6 5	2 5	2 3	1 6	29 57	1 8	3 4	12 30	10 9	3 6	3 1	1 1	1 -	2 9	-	-
(再掲)	計 (%)	347 (100.0)	12 (3.5)	138 (39.8)	41 (11.8)	62 (17.9)	20 (5.8)	7 (2.0)	8 (2.3)	157 (45.2)	24 (6.9)	10 (2.9)	58 (16.7)	35 (10.1)	30 (8.6)	7 (2.0)	3 (0.9)	3 (0.9)	18 (5.2)	2 (0.6)	7 (2.0)
	男女	122 225	5 7	45 93	10 31	26 36	5 15	2 5	2 6	61 96	6 18	4 6	22 36	17 18	12 18	3 4	1 2	1 2	3 15	2 -	1 6

(注)1 ()内は構成比です。構成比は合計に対する割合で、小数点以下第2位を四捨五入しているため、内訳の計が100.0にならない場合があります。

第4表 退学者の理由別人数及び構成比 (定時制)

(単位:人)

区分	退学者合計	理由別内訳																						
		学業不振	小計	学校生活・学業不適応(内訳)						小計	進路変更(内訳)						病気がけが	死亡	経済的理由	家庭の事情	問題行動等	仕事の多忙	勤務先の事情	その他
				もともと高校生活に意欲がない	高校生活に意欲がない	授業に集中できない	授業に集中できない	人間関係がうまくいかない	人間関係がうまくいかない		学業に集中できない	学業に集中できない	進路を希望しない	進路を希望しない	専修学校へ進学を希望する	専修学校へ進学を希望する								
合計	計 (%)	1,331 (100.0)	45 (3.4)	427 (32.1)	177 (13.3)	107 (8.0)	69 (5.2)	45 (3.4)	29 (2.2)	345 (25.9)	29 (2.2)	14 (1.1)	230 (17.3)	25 (1.9)	47 (3.5)	39 (2.9)	4 (0.3)	53 (4.0)	145 (10.9)	20 (1.5)	194 (14.6)	12 (0.9)	47 (3.5)	
男子	計 (%)	763 (100.0)	31 (4.1)	233 (30.5)	102 (13.4)	64 (8.4)	27 (3.5)	31 (4.1)	9 (1.2)	221 (29.0)	16 (2.1)	8 (1.0)	157 (20.6)	15 (2.0)	25 (3.3)	18 (2.4)	4 (0.5)	28 (3.7)	55 (7.2)	15 (2.0)	122 (16.0)	10 (1.3)	26 (3.4)	
女子	計 (%)	568 (100.0)	14 (2.5)	194 (34.2)	75 (13.2)	43 (7.6)	42 (7.4)	14 (2.5)	20 (3.5)	124 (21.8)	13 (2.3)	6 (1.1)	73 (12.9)	10 (1.8)	22 (3.9)	21 (3.7)	-	25 (4.4)	90 (15.8)	5 (0.9)	72 (12.7)	2 (0.4)	21 (3.7)	
1学年	計 (%)	891 (100.0)	39 (4.4)	309 (34.7)	132 (14.8)	77 (8.6)	42 (4.7)	40 (4.5)	18 (2.0)	224 (25.1)	24 (2.7)	10 (1.1)	159 (17.8)	4 (0.4)	27 (3.0)	28 (3.1)	2 (0.2)	25 (2.8)	93 (10.4)	15 (1.7)	135 (15.2)	3 (0.3)	18 (2.0)	
2学年	計 (%)	243 (100.0)	2 (0.8)	75 (30.9)	31 (12.8)	19 (7.8)	19 (7.8)	3 (1.2)	3 (1.2)	66 (27.2)	3 (1.2)	2 (0.8)	38 (15.6)	11 (4.5)	12 (4.9)	6 (2.5)	-	13 (5.3)	31 (12.8)	5 (2.1)	34 (14.0)	5 (2.1)	6 (2.5)	
3学年	計 (%)	141 (100.0)	1 (0.7)	30 (21.3)	9 (6.4)	9 (6.4)	5 (3.5)	-	7 (5.0)	44 (31.2)	-	2 (1.4)	28 (19.9)	8 (5.7)	6 (4.3)	5 (3.5)	2 (1.4)	11 (7.8)	19 (13.5)	-	14 (9.9)	4 (2.8)	11 (7.8)	
4学年	計 (%)	56 (100.0)	3 (5.4)	13 (23.2)	5 (8.9)	2 (3.6)	3 (5.4)	2 (3.6)	1 (1.8)	11 (19.6)	2 (3.6)	-	5 (8.9)	2 (3.6)	2 (3.6)	-	-	4 (7.1)	2 (3.6)	-	11 (19.6)	-	12 (21.4)	
普通科	計 (%)	872 (100.0)	21 (2.4)	279 (32.0)	128 (14.7)	69 (7.9)	46 (5.3)	19 (2.2)	17 (1.9)	176 (20.2)	20 (2.3)	10 (1.1)	92 (10.6)	20 (2.3)	34 (3.9)	28 (3.2)	3 (0.3)	24 (2.8)	116 (13.3)	15 (1.7)	176 (20.2)	6 (0.7)	28 (3.2)	
	男女	440 432	10 11	131 148	66 62	34 35	16 30	10 9	5 12	99 77	9 11	6 4	55 37	12 8	17 17	11 17	3 -	12 12	38 78	11 4	106 70	4 2	15 13	
専	計 (%)	264 (100.0)	24 (9.1)	83 (31.4)	26 (9.8)	21 (8.0)	7 (2.7)	23 (8.7)	6 (2.3)	106 (40.2)	6 (2.3)	2 (0.8)	88 (33.3)	2 (0.8)	8 (3.0)	3 (1.1)	-	5 (1.9)	13 (4.9)	5 (1.9)	13 (4.9)	5 (1.9)	7 (2.7)	
	男女	221 43	21 3	67 16	22 4	20 1	4 3	19 4	2 4	88 18	4 2	1 1	76 12	1 1	6 2	3 -	-	5 -	9 4	4 1	12 1	5 -	7 -	
門	計 (%)	11 (100.0)	3 (27.3)	5 (45.5)	-	2 (18.2)	-	2 (18.2)	1 (9.1)	1 (9.1)	-	-	1 (9.1)	-	-	-	-	-	2 (18.2)	-	-	-	-	
	男女	7 4	3 -	2 3	-	2 -	-	-	1 1	-	-	-	-	-	-	-	-	-	2 -	-	-	-	-	
学	計 (%)	209 (100.0)	17 (8.1)	69 (33.0)	23 (11.0)	16 (7.7)	6 (2.9)	20 (9.6)	4 (1.9)	83 (39.7)	5 (2.4)	-	71 (34.0)	2 (1.0)	5 (2.4)	2 (1.0)	-	5 (2.4)	8 (3.8)	4 (1.9)	12 (5.7)	4 (1.9)	5 (2.4)	
	男女	195 14	17 -	62 7	21 2	16 -	4 2	19 1	2 2	77 6	4 1	-	67 4	1 1	5 -	2 -	-	5 -	7 1	4 -	12 -	4 -	5 -	
科	計 (%)	44 (100.0)	4 (9.1)	9 (20.5)	3 (6.8)	3 (6.8)	1 (2.3)	1 (2.3)	1 (2.3)	22 (50.0)	1 (2.3)	2 (4.5)	16 (36.4)	-	3 (6.8)	1 (2.3)	-	-	3 (6.8)	1 (2.3)	1 (2.3)	1 (2.3)	2 (4.5)	
	男女	19 25	1 3	3 6	1 2	2 1	-	-	1 1	11 11	-	1 1	9 7	-	1 2	1 -	-	-	-	3 1	-	1 -	2 -	
総合学科	計 (%)	195 (100.0)	-	65 (33.3)	23 (11.8)	17 (8.7)	16 (8.2)	3 (1.5)	6 (3.1)	63 (32.3)	3 (1.5)	2 (1.0)	50 (25.6)	3 (1.5)	5 (2.6)	8 (4.1)	1 (0.5)	24 (12.3)	16 (8.2)	-	5 (2.6)	1 (0.5)	12 (6.2)	
	男女	102 93	-	35 30	14 9	10 7	7 9	2 1	2 4	34 29	3 -	1 1	26 24	2 1	2 3	4 4	1 -	11 13	8 8	-	4 1	1 -	4 8	
(単位制)	計 (%)	330 (100.0)	7 (2.1)	130 (39.4)	50 (15.2)	40 (12.1)	26 (7.9)	7 (2.1)	7 (2.1)	74 (22.4)	5 (1.5)	4 (1.2)	57 (17.3)	3 (0.9)	5 (1.5)	9 (2.7)	2 (0.6)	26 (7.9)	27 (8.2)	-	42 (12.7)	1 (0.3)	12 (3.6)	
	男女	163 167	2 5	58 72	24 26	18 22	10 16	4 3	2 5	41 33	4 1	3 1	30 27	2 1	2 3	5 4	2 -	12 14	10 17	-	28 14	1 -	4 8	

(注)1 ()内は構成比です。構成比は合計に対する割合で、小数点以下第2位を四捨五入しているため、内訳の計が100.0にならない場合があります。

2 総合学科は平成14年度から設置されました。

第5表 退学者の月別人数及び構成比(全日制)

(単位:人)

区分		計	4月	5月	6月	7月	8月	9月	10月	11月	12月	1月	2月	3月
合計	計	2,089 (100.0)	30 (1.4)	76 (3.6)	111 (5.3)	126 (6.0)	74 (3.5)	133 (6.4)	135 (6.5)	187 (9.0)	153 (7.3)	162 (7.8)	105 (5.0)	797 (38.2)
	男女	1,077 (100.0)	13 (1.2)	43 (4.0)	51 (4.7)	57 (5.3)	35 (3.2)	70 (6.5)	74 (6.9)	89 (8.3)	86 (8.0)	86 (8.0)	55 (5.1)	418 (38.8)
1学年	計	1,012 (100.0)	17 (1.7)	33 (3.3)	60 (5.9)	69 (6.8)	39 (3.9)	63 (6.2)	61 (6.0)	98 (9.7)	67 (6.6)	76 (7.5)	50 (4.9)	379 (37.5)
	男女	948 (100.0)	13 (1.4)	25 (2.6)	41 (4.3)	57 (6.0)	24 (2.5)	68 (7.2)	70 (7.4)	95 (10.0)	68 (7.2)	79 (8.3)	50 (5.3)	358 (37.8)
	男女	532 (100.0)	8 (1.5)	17 (3.2)	24 (4.5)	28 (5.3)	9 (1.7)	37 (7.0)	41 (7.7)	53 (10.0)	41 (7.7)	43 (8.1)	28 (5.3)	203 (38.2)
2学年	計	416 (100.0)	5 (1.2)	8 (1.9)	17 (4.1)	29 (7.0)	15 (3.6)	31 (7.5)	29 (7.0)	42 (10.1)	27 (6.5)	36 (8.7)	22 (5.3)	155 (37.3)
	男女	812 (100.0)	11 (1.4)	31 (3.8)	53 (6.5)	38 (4.7)	32 (3.9)	48 (5.9)	44 (5.4)	64 (7.9)	64 (7.9)	57 (7.0)	40 (4.9)	330 (40.6)
	男女	393 (100.0)	1 (0.3)	20 (5.1)	20 (5.1)	15 (3.8)	18 (4.6)	22 (5.6)	20 (5.1)	27 (6.9)	35 (8.9)	29 (7.4)	20 (5.1)	166 (42.2)
3学年	計	419 (100.0)	10 (2.4)	11 (2.6)	33 (7.9)	23 (5.5)	14 (3.3)	26 (6.2)	24 (5.7)	37 (8.8)	29 (6.9)	28 (6.7)	20 (4.8)	164 (39.1)
	男女	329 (100.0)	6 (1.8)	20 (6.1)	17 (5.2)	31 (9.4)	18 (5.5)	17 (5.2)	21 (6.4)	28 (8.5)	21 (6.4)	26 (7.9)	15 (4.6)	109 (33.1)
	男女	152 (100.0)	4 (2.6)	6 (3.9)	7 (4.6)	14 (9.2)	8 (5.3)	11 (7.2)	13 (8.6)	9 (5.9)	10 (6.6)	14 (9.2)	7 (4.6)	49 (32.2)
普通科	計	1,443 (100.0)	22 (1.5)	54 (3.7)	76 (5.3)	95 (6.6)	58 (4.0)	97 (6.7)	97 (6.7)	130 (9.0)	100 (6.9)	109 (7.6)	73 (5.1)	532 (36.9)
	男女	665 (100.0)	7 (1.1)	25 (3.8)	27 (4.1)	39 (5.9)	24 (3.6)	48 (7.2)	50 (7.5)	52 (7.8)	45 (6.8)	50 (7.5)	35 (5.3)	263 (39.5)
	男女	778 (100.0)	15 (1.9)	29 (3.7)	49 (6.3)	56 (7.2)	34 (4.4)	49 (6.3)	47 (6.0)	78 (10.0)	55 (7.1)	59 (7.6)	38 (4.9)	269 (34.6)
1学年	計	649 (100.0)	8 (1.2)	16 (2.5)	26 (4.0)	44 (6.8)	19 (2.9)	52 (8.0)	51 (7.9)	67 (10.3)	46 (7.1)	51 (7.9)	36 (5.5)	233 (35.9)
	男女	572 (100.0)	9 (1.6)	26 (4.5)	36 (6.3)	25 (4.4)	25 (4.4)	33 (5.8)	30 (5.2)	42 (7.3)	38 (6.6)	41 (7.2)	30 (5.2)	237 (41.4)
	男女	222 (100.0)	5 (2.3)	12 (5.4)	14 (6.3)	26 (11.7)	14 (6.3)	12 (5.4)	16 (7.2)	21 (9.5)	16 (7.2)	17 (7.7)	7 (3.2)	62 (27.9)
(再掲)コース	計	74 (100.0)	2 (2.7)	1 (1.4)	1 (1.4)	5 (6.8)	2 (2.7)	5 (6.8)	3 (4.1)	9 (12.2)	4 (5.4)	3 (4.1)	6 (8.1)	33 (44.6)
	男女	34 (100.0)	2 (5.9)	1 (2.9)	1 (2.9)	3 (8.8)	- (-)	4 (11.8)	2 (5.9)	7 (20.6)	2 (5.9)	1 (2.9)	2 (5.9)	9 (26.5)
	男女	40 (100.0)	- (-)	- (-)	- (-)	2 (5.0)	2 (5.0)	1 (2.5)	1 (2.5)	2 (5.0)	2 (5.0)	2 (5.0)	4 (10.0)	24 (60.0)
1学年	計	31 (100.0)	2 (6.5)	1 (3.2)	- (-)	1 (3.2)	- (-)	3 (9.7)	1 (3.2)	6 (19.4)	3 (9.7)	2 (6.5)	2 (6.5)	10 (32.3)
	男女	37 (100.0)	- (-)	- (-)	1 (2.7)	1 (2.7)	1 (2.7)	2 (5.4)	2 (5.4)	3 (8.1)	1 (2.7)	1 (2.7)	4 (10.8)	21 (56.8)
	男女	6 (100.0)	- (-)	- (-)	- (-)	3 (50.0)	1 (16.7)	- (-)	- (-)	- (-)	- (-)	- (-)	- (-)	2 (33.3)
2学年	計	482 (100.0)	6 (1.2)	17 (3.5)	32 (6.6)	24 (5.0)	14 (2.9)	29 (6.0)	30 (6.2)	46 (9.5)	42 (8.7)	40 (8.3)	23 (4.8)	179 (37.1)
	男女	363 (100.0)	6 (1.7)	16 (4.4)	24 (6.6)	15 (4.1)	11 (3.0)	20 (5.5)	22 (6.1)	33 (9.1)	33 (9.1)	34 (9.4)	17 (4.7)	132 (36.4)
	男女	119 (100.0)	- (-)	1 (0.8)	8 (6.7)	9 (7.6)	3 (2.5)	9 (7.6)	8 (6.7)	13 (10.9)	9 (7.6)	6 (5.0)	6 (5.0)	47 (39.5)
3学年	計	256 (100.0)	5 (2.0)	8 (3.1)	15 (5.9)	12 (4.7)	5 (2.0)	16 (6.3)	17 (6.6)	25 (9.8)	19 (7.4)	21 (8.2)	13 (5.1)	100 (39.1)
	男女	189 (100.0)	- (-)	4 (2.1)	15 (7.9)	9 (4.8)	6 (3.2)	11 (5.8)	9 (4.8)	19 (10.1)	23 (12.2)	15 (7.9)	9 (4.8)	69 (36.5)
	男女	37 (100.0)	1 (2.7)	5 (13.5)	2 (5.4)	3 (8.1)	3 (8.1)	2 (5.4)	4 (10.8)	2 (5.4)	- (-)	4 (10.8)	1 (2.7)	10 (27.0)
農業	計	61 (100.0)	- (-)	- (-)	2 (3.3)	4 (6.6)	1 (1.6)	1 (1.6)	1 (1.6)	5 (8.2)	15 (24.6)	4 (6.6)	4 (6.6)	24 (39.3)
	男女	34 (100.0)	- (-)	- (-)	1 (2.9)	2 (5.9)	- (-)	1 (2.9)	1 (2.9)	- (-)	12 (35.3)	3 (8.8)	1 (2.9)	13 (38.2)
	男女	27 (100.0)	- (-)	- (-)	1 (3.7)	2 (7.4)	1 (3.7)	- (-)	- (-)	5 (18.5)	3 (11.1)	1 (3.7)	3 (11.1)	11 (40.7)
1学年	計	27 (100.0)	- (-)	- (-)	- (-)	3 (11.1)	- (-)	- (-)	1 (3.7)	1 (3.7)	1 (3.7)	1 (3.7)	1 (3.7)	17 (63.0)
	男女	30 (100.0)	- (-)	- (-)	2 (6.7)	- (-)	- (-)	1 (3.3)	- (-)	3 (10.0)	14 (46.7)	1 (3.3)	3 (10.0)	6 (20.0)
	男女	4 (100.0)	- (-)	- (-)	- (-)	1 (25.0)	1 (25.0)	- (-)	- (-)	1 (25.0)	- (-)	- (-)	- (-)	1 (25.0)
2学年	計	302 (100.0)	6 (2.0)	16 (5.3)	18 (6.0)	16 (5.3)	8 (2.6)	22 (7.3)	19 (6.3)	30 (9.9)	15 (5.0)	26 (8.6)	16 (5.3)	110 (36.4)
	男女	272 (100.0)	6 (2.2)	16 (5.9)	18 (6.6)	13 (4.8)	7 (2.6)	18 (6.6)	17 (6.3)	27 (9.9)	13 (4.8)	24 (8.8)	16 (5.9)	97 (35.7)
	男女	30 (100.0)	- (-)	- (-)	- (-)	3 (10.0)	1 (3.3)	4 (13.3)	2 (6.7)	3 (10.0)	2 (6.7)	2 (6.7)	- (-)	13 (43.3)
3学年	計	171 (100.0)	5 (2.9)	8 (4.7)	10 (5.8)	8 (4.7)	3 (1.8)	12 (7.0)	11 (6.4)	20 (11.7)	10 (5.8)	15 (8.8)	10 (5.8)	59 (34.5)
	男女	108 (100.0)	- (-)	4 (3.7)	7 (6.5)	6 (5.6)	4 (3.7)	8 (7.4)	5 (4.6)	10 (9.3)	5 (4.6)	8 (7.4)	6 (5.6)	45 (41.7)
	男女	23 (100.0)	1 (4.3)	4 (17.4)	1 (4.3)	2 (8.7)	1 (4.3)	2 (8.7)	3 (13.0)	- (-)	- (-)	3 (13.0)	- (-)	6 (26.1)
商業	計	66 (100.0)	- (-)	1 (1.5)	5 (7.6)	3 (4.5)	3 (4.5)	5 (7.6)	6 (9.1)	4 (6.1)	6 (9.1)	6 (9.1)	2 (3.0)	25 (37.9)
	男女	24 (100.0)	- (-)	- (-)	1 (4.2)	- (-)	2 (8.3)	1 (4.2)	2 (8.3)	3 (12.5)	3 (12.5)	3 (12.5)	- (-)	9 (37.5)
	男女	42 (100.0)	- (-)	1 (2.4)	4 (9.5)	3 (7.1)	1 (2.4)	4 (9.5)	4 (9.5)	1 (2.4)	3 (7.1)	3 (7.1)	2 (4.8)	16 (38.1)
1学年	計	30 (100.0)	- (-)	- (-)	1 (3.3)	- (-)	- (-)	3 (10.0)	2 (6.7)	2 (6.7)	5 (16.7)	1 (3.3)	1 (3.3)	15 (50.0)
	男女	29 (100.0)	- (-)	- (-)	4 (13.8)	3 (10.3)	2 (6.9)	2 (6.9)	3 (10.3)	2 (6.9)	1 (3.4)	5 (17.2)	- (-)	7 (24.1)
	男女	7 (100.0)	- (-)	1 (14.3)	- (-)	- (-)	1 (14.3)	- (-)	1 (14.3)	- (-)	- (-)	- (-)	1 (14.3)	3 (42.9)
2学年	計	53 (100.0)	- (-)	- (-)	7 (13.2)	1 (1.9)	2 (3.8)	1 (1.9)	4 (7.5)	7 (13.2)	6 (11.3)	4 (7.5)	1 (1.9)	20 (37.7)
	男女	33 (100.0)	- (-)	- (-)	4 (12.1)	- (-)	2 (6.1)	- (-)	2 (6.1)	3 (9.1)	5 (15.2)	4 (12.1)	- (-)	13 (39.4)
	男女	20 (100.0)	- (-)	- (-)	3 (15.0)	1 (5.0)	- (-)	1 (5.0)	2 (10.0)	4 (20.0)	1 (5.0)	- (-)	1 (5.0)	7 (35.0)
3学年	計	28 (100.0)	- (-)	- (-)	4 (14.3)	1 (3.6)	2 (7.1)	1 (3.6)	3 (10.7)	2 (7.1)	3 (10.7)	2 (7.1)	1 (3.6)	9 (32.1)
	男女	22 (100.0)	- (-)	- (-)	2 (9.1)	- (-)	- (-)	- (-)	1 (4.5)	4 (18.2)	3 (13.6)	1 (4.5)	- (-)	11 (50.0)
	男女	3 (100.0)	- (-)	- (-)	1 (33.3)	- (-)	- (-)	- (-)	- (-)	1 (33.3)	- (-)	1 (33.3)	- (-)	- (-)
総合学科	計	164 (100.0)	2 (1.2)	5 (3.0)	3 (1.8)	7 (4.3)	2 (1.2)	7 (4.3)	8 (4.9)	11 (6.7)	11 (6.7)	13 (7.9)	9 (5.5)	86 (52.4)
	男女	49 (100.0)	- (-)	2 (4.1)	- (-)	3 (6.1)	- (-)	2 (4.1)	2 (4.1)	4 (8.2)	8 (16.3)	2 (4.1)	3 (6.1)	23 (46.9)
	男女	115 (100.0)	2 (1.7)	3 (2.6)	3 (2.6)	4 (3.5)	2 (1.7)	5 (4.3)	6 (5.2)	7 (6.1)	3 (2.6)	11 (9.6)	6 (5.2)	63 (54.8)
1学年	計	43 (100.0)	- (-)	1 (2.3)	- (-)	1 (2.3)	- (-)	- (-)	2 (4.7)	3 (7.0)	3 (7.0)	7 (16.3)	1 (2.3)	25 (58.1)
	男女	51 (100.0)	2 (3.9)	1 (2.0)	2 (3.9)	4 (7.8)	1 (2.0)	4 (7.8)	5 (9.8)	3 (5.9)	3 (5.9)	1 (2.0)	1 (2.0)	24 (47.1)
	男女	70 (100.0)	- (-)	3 (4.3)	1 (1.4)	2 (2.9)	1 (1.4)	3 (4.3)	1 (1.4)	5 (7.1)	5 (7.1)	5 (7.1)	7 (10.0)	37 (52.9)
(再掲)単位制	計	347 (100.0)	4 (1.2)	15 (4.3)	15 (4.3)	19 (5.5)	15 (4.3)	20 (5.8)	19 (5.5)	23 (6.6)	23 (6.6)	25 (7.2)	18 (5.2)	151 (43.5)
	男女	122 (100.0)	- (-)	4 (3.3)	6 (4.9)	6 (4.9)	5 (4.1)	8 (6.6)	8 (6.6)	10 (8.2)	11 (9.0)	9 (7.4)	6 (4.9)	49 (40.2)
	男女	225 (100.0)	4 (1.8)	11 (4.9)	9 (4.0)	13 (5.8)	10 (4.4)	12 (5.3)	11 (4.9)	13 (5.8)	12 (5.3)	16 (7.1)	12 (5.3)	102 (45.3)
1学年	計	90 (100.0)	- (-)	4 (4.4)	2 (2.2)	5 (5.6)	4 (4.4)	3 (3.3)	3 (3.3)	4 (4.4)	7 (7.8)	14 (15.6)	4 (4.4)	40 (44.4)
	男女	121 (100.0)	3 (2.5)	6 (5.0)	7 (5.8)	7 (5.8)	3 (2.5)	11 (9.1)	12 (9.9)	7 (5.8)	6 (5.0)	4 (3.3)	6 (5.0)	49 (40.5)
	男女	136 (100.0)	1 (0.7)	5 (3.7)	6 (4.4)	7 (5.1)	8 (5.9)	6 (4.4)	4 (2.9)	12 (8.8)	10 (7.4)	7 (5.1)	8 (5.9)	62 (45.6)

(注)1 ()内は構成比です。構成比は合計に対する割合で、小数点以下第2位を四捨五入しているため、内訳の計が100.0にならない場合があります。

第6表 退学者の月別人数及び構成比(定時制)

(単位:人)

区分		計	4月	5月	6月	7月	8月	9月	10月	11月	12月	1月	2月	3月
合計	計	1,331 (100.0)	35 (2.6)	55 (4.1)	89 (6.7)	122 (9.2)	46 (3.5)	111 (8.3)	123 (9.2)	134 (10.1)	89 (6.7)	63 (4.7)	77 (5.8)	387 (29.1)
	男女	763 (100.0)	19 (2.5)	28 (3.7)	51 (6.7)	81 (10.6)	25 (3.3)	61 (8.0)	69 (9.0)	73 (9.6)	56 (7.3)	40 (5.2)	32 (4.2)	228 (29.9)
1学年	計	568 (100.0)	16 (2.8)	27 (4.8)	38 (6.7)	41 (7.2)	21 (3.7)	50 (8.8)	54 (9.5)	61 (10.7)	33 (5.8)	23 (4.0)	45 (7.9)	159 (28.0)
	男女	891 (100.0)	16 (1.8)	40 (4.5)	66 (7.4)	82 (9.2)	29 (3.3)	80 (9.0)	79 (8.9)	95 (10.7)	62 (7.0)	41 (4.6)	60 (6.7)	241 (27.0)
2学年	計	542 (100.0)	12 (2.2)	19 (3.5)	40 (7.4)	54 (10.0)	18 (3.3)	48 (8.9)	46 (8.5)	53 (9.8)	42 (7.7)	29 (5.4)	25 (4.6)	156 (28.8)
	男女	349 (100.0)	4 (1.1)	21 (6.0)	26 (7.4)	28 (8.0)	13 (3.2)	32 (9.2)	33 (9.5)	42 (12.0)	20 (5.7)	12 (3.4)	35 (10.0)	85 (24.4)
3学年	計	243 (100.0)	5 (2.1)	10 (4.1)	15 (6.2)	23 (9.5)	9 (3.7)	14 (5.8)	19 (7.8)	20 (8.2)	22 (9.1)	14 (5.8)	11 (4.5)	81 (33.3)
	男女	112 (100.0)	2 (1.8)	4 (3.6)	6 (5.4)	15 (13.4)	2 (1.8)	8 (7.1)	9 (8.0)	7 (6.3)	11 (9.8)	5 (4.5)	4 (3.6)	39 (34.8)
4学年	計	131 (100.0)	3 (2.3)	6 (4.6)	9 (6.9)	8 (6.1)	7 (5.3)	6 (4.6)	10 (7.6)	13 (9.9)	11 (8.4)	9 (6.9)	7 (5.3)	42 (32.1)
	男女	68 (100.0)	5 (7.4)	- (-)	2 (2.9)	5 (7.4)	2 (2.9)	9 (13.2)	10 (14.7)	6 (8.8)	1 (1.5)	1 (1.5)	2 (2.9)	25 (36.8)
普通科	計	872 (100.0)	17 (1.9)	34 (3.9)	55 (6.3)	78 (8.9)	34 (3.9)	78 (8.9)	80 (9.2)	98 (11.2)	51 (5.8)	36 (4.1)	62 (7.1)	249 (28.6)
	男女	440 (100.0)	9 (2.0)	13 (3.0)	26 (5.9)	45 (10.2)	16 (3.6)	40 (9.1)	43 (9.8)	48 (10.9)	27 (6.1)	20 (4.5)	21 (4.8)	132 (30.0)
1学年	計	432 (100.0)	8 (1.9)	21 (4.9)	29 (6.7)	33 (7.6)	18 (4.2)	38 (8.8)	37 (8.6)	50 (11.6)	24 (5.6)	16 (3.7)	41 (9.5)	177 (27.1)
	男女	612 (100.0)	10 (1.6)	27 (4.4)	47 (7.7)	49 (8.0)	21 (3.4)	59 (9.6)	53 (8.7)	71 (11.6)	36 (5.9)	23 (3.8)	52 (8.5)	164 (26.8)
2学年	計	154 (100.0)	5 (3.2)	6 (3.9)	5 (3.2)	19 (12.3)	6 (3.9)	8 (5.2)	9 (5.8)	15 (9.7)	13 (8.4)	8 (5.2)	7 (4.5)	53 (34.4)
	男女	75 (100.0)	2 (2.7)	1 (1.3)	2 (2.7)	5 (6.7)	6 (6.7)	6 (8.0)	15 (20.0)	8 (10.7)	2 (2.7)	3 (4.0)	2 (2.7)	24 (32.0)
3学年	計	31 (100.0)	- (-)	- (-)	1 (3.2)	5 (16.1)	2 (6.5)	5 (16.1)	3 (9.7)	4 (12.9)	- (-)	2 (6.5)	1 (3.2)	8 (25.8)
	男女	264 (100.0)	6 (2.3)	11 (4.2)	20 (7.6)	30 (11.4)	9 (3.4)	16 (6.1)	25 (9.5)	23 (8.7)	22 (8.3)	17 (6.4)	8 (3.0)	77 (29.2)
4学年	計	221 (100.0)	5 (2.3)	9 (4.1)	19 (8.6)	25 (11.3)	9 (4.1)	13 (5.9)	20 (9.0)	18 (8.1)	18 (8.1)	15 (6.8)	8 (3.6)	62 (28.1)
	男女	43 (100.0)	1 (2.3)	2 (4.7)	1 (2.3)	5 (11.6)	- (-)	3 (7.0)	5 (11.6)	5 (11.6)	4 (9.3)	2 (4.7)	- (-)	15 (34.9)
農業	計	203 (100.0)	6 (3.0)	8 (3.9)	14 (6.9)	22 (10.8)	7 (3.4)	16 (7.9)	19 (9.4)	18 (8.9)	18 (8.9)	13 (6.4)	6 (3.0)	56 (27.6)
	男女	31 (100.0)	- (-)	1 (3.2)	5 (16.1)	2 (6.5)	1 (3.2)	- (-)	3 (9.7)	2 (6.5)	3 (9.7)	3 (9.7)	2 (6.5)	9 (29.0)
1学年	計	24 (100.0)	- (-)	1 (4.2)	1 (4.2)	5 (20.8)	1 (4.2)	- (-)	2 (8.3)	3 (12.5)	1 (4.2)	- (-)	- (-)	10 (41.7)
	男女	6 (100.0)	- (-)	1 (16.7)	- (-)	1 (16.7)	- (-)	- (-)	1 (16.7)	- (-)	- (-)	1 (16.7)	- (-)	2 (33.3)
2学年	計	11 (100.0)	- (-)	1 (9.1)	- (-)	1 (9.1)	- (-)	- (-)	2 (18.2)	1 (9.1)	1 (9.1)	1 (9.1)	- (-)	4 (36.4)
	男女	7 (100.0)	- (-)	- (-)	- (-)	1 (14.3)	- (-)	- (-)	2 (28.6)	- (-)	1 (14.3)	- (-)	- (-)	3 (42.9)
3学年	計	4 (100.0)	1 (25.0)	1 (25.0)	- (-)	- (-)	- (-)	- (-)	1 (25.0)	- (-)	1 (25.0)	- (-)	- (-)	1 (25.0)
	男女	7 (100.0)	- (-)	- (-)	- (-)	- (-)	- (-)	- (-)	- (-)	- (-)	- (-)	- (-)	- (-)	3 (42.9)
4学年	計	2 (100.0)	- (-)	- (-)	- (-)	- (-)	- (-)	- (-)	1 (50.0)	- (-)	1 (50.0)	- (-)	- (-)	- (-)
	男女	2 (100.0)	- (-)	- (-)	- (-)	1 (50.0)	- (-)	- (-)	- (-)	- (-)	- (-)	- (-)	- (-)	1 (50.0)
工業	計	209 (100.0)	5 (2.4)	8 (3.8)	18 (8.6)	24 (11.5)	9 (4.3)	11 (5.3)	21 (10.0)	18 (8.6)	17 (8.1)	12 (5.7)	8 (3.8)	58 (27.8)
	男女	195 (100.0)	5 (2.6)	8 (4.1)	17 (8.7)	22 (11.3)	9 (4.6)	10 (5.1)	17 (8.7)	17 (8.7)	16 (8.2)	12 (6.2)	8 (4.1)	54 (27.7)
1学年	計	14 (100.0)	- (-)	- (-)	1 (7.1)	2 (14.3)	- (-)	1 (7.1)	4 (28.6)	1 (7.1)	1 (7.1)	- (-)	- (-)	4 (28.6)
	男女	164 (100.0)	5 (3.0)	6 (3.7)	13 (7.9)	19 (11.6)	7 (4.3)	11 (6.7)	16 (9.8)	14 (8.5)	15 (9.1)	9 (5.5)	6 (3.7)	43 (26.2)
2学年	計	23 (100.0)	- (-)	- (-)	4 (17.4)	2 (8.7)	1 (4.3)	- (-)	3 (13.0)	1 (4.3)	1 (4.3)	2 (8.7)	2 (8.7)	7 (30.4)
	男女	16 (100.0)	- (-)	1 (6.3)	1 (6.3)	2 (12.5)	1 (6.3)	- (-)	1 (6.3)	3 (18.8)	1 (6.3)	- (-)	- (-)	6 (37.5)
3学年	計	6 (100.0)	- (-)	1 (16.7)	- (-)	1 (16.7)	- (-)	- (-)	1 (16.7)	- (-)	- (-)	1 (16.7)	- (-)	2 (33.3)
	男女	44 (100.0)	1 (2.3)	2 (4.5)	2 (4.5)	5 (11.4)	- (-)	5 (11.4)	2 (4.5)	4 (9.1)	4 (9.1)	4 (9.1)	- (-)	15 (34.1)
4学年	計	19 (100.0)	- (-)	1 (5.3)	2 (10.5)	2 (10.5)	- (-)	3 (15.8)	1 (5.3)	1 (5.3)	1 (5.3)	3 (15.8)	- (-)	5 (26.3)
	男女	25 (100.0)	1 (4.0)	1 (4.0)	- (-)	3 (12.0)	- (-)	2 (8.0)	1 (4.0)	3 (12.0)	3 (12.0)	1 (4.0)	- (-)	10 (40.0)
商業	計	32 (100.0)	1 (3.1)	1 (3.1)	1 (3.1)	3 (9.4)	- (-)	5 (15.6)	1 (3.1)	4 (12.5)	2 (6.3)	4 (12.5)	- (-)	10 (31.3)
	男女	6 (100.0)	- (-)	1 (16.7)	1 (16.7)	- (-)	- (-)	- (-)	- (-)	- (-)	2 (33.3)	- (-)	- (-)	2 (33.3)
1学年	計	6 (100.0)	- (-)	- (-)	- (-)	2 (33.3)	- (-)	- (-)	1 (16.7)	- (-)	- (-)	- (-)	- (-)	3 (50.0)
	男女	-	-	-	-	-	-	-	-	-	-	-	-	-
総合学科	計	195 (100.0)	12 (6.2)	10 (5.1)	14 (7.2)	14 (7.2)	3 (1.5)	17 (8.7)	18 (9.2)	13 (6.7)	16 (8.2)	10 (5.1)	7 (3.6)	61 (31.3)
	男女	102 (100.0)	5 (4.9)	6 (5.9)	6 (5.9)	11 (10.8)	- (-)	8 (7.8)	6 (5.9)	7 (6.9)	11 (10.8)	5 (4.9)	3 (2.9)	34 (33.3)
1学年	計	93 (100.0)	7 (7.5)	4 (4.3)	8 (8.6)	3 (3.2)	3 (3.2)	9 (9.7)	12 (12.9)	6 (6.5)	5 (5.4)	4 (4.3)	27 (29.0)	
	男女	76 (100.0)	- (-)	5 (6.6)	5 (6.6)	11 (14.5)	1 (1.3)	5 (6.6)	7 (9.2)	6 (7.9)	8 (10.5)	5 (6.6)	2 (2.6)	21 (27.6)
2学年	計	58 (100.0)	- (-)	3 (5.2)	5 (8.6)	2 (3.4)	2 (3.4)	6 (10.3)	7 (12.1)	3 (5.2)	6 (10.3)	3 (5.2)	2 (3.4)	19 (32.8)
	男女	42 (100.0)	4 (9.5)	1 (2.4)	3 (7.1)	1 (2.4)	- (-)	5 (11.9)	3 (7.1)	4 (9.5)	1 (2.4)	- (-)	2 (4.8)	18 (42.9)
3学年	計	19 (100.0)	8 (42.1)	1 (5.3)	1 (5.3)	- (-)	- (-)	1 (5.3)	1 (5.3)	- (-)	1 (5.3)	2 (10.5)	1 (5.3)	3 (15.8)
	男女	330 (100.0)	12 (3.6)	15 (4.5)	21 (6.4)	20 (6.1)	9 (2.7)	29 (8.8)	36 (10.9)	28 (8.5)	21 (6.4)	15 (4.5)	25 (7.6)	99 (30.0)
(再掲) 単位制	計	163 (100.0)	5 (3.1)	7 (4.3)	8 (4.9)	14 (8.6)	3 (1.8)	14 (8.6)	19 (11.7)	11 (6.7)	14 (8.6)	9 (5.5)	6 (3.7)	53 (32.5)
	男女	167 (100.0)	7 (4.2)	8 (4.8)	13 (7.8)	6 (3.6)	6 (3.6)	15 (9.0)	17 (10.2)	17 (10.2)	7 (4.2)	6 (3.6)	19 (11.4)	46 (27.5)
1学年	計	185 (100.0)	- (-)	10 (5.4)	10 (5.4)	15 (8.1)	5 (2.7)	16 (8.6)	20 (10.8)	17 (9.2)	12 (6.5)	8 (4.3)	18 (9.7)	54 (29.2)
	男女	75 (100.0)	- (-)	3 (4.0)	6 (8.0)	4 (5.3)	3 (4.0)	7 (9.3)	9 (12.0)	6 (8.0)	7 (9.3)	5 (6.7)	3 (4.0)	22 (29.3)
2学年	計	51 (100.0)	4 (7.8)	1 (2.0)	4 (7.8)	1 (2.0)	1 (2.0)	5 (9.8)	6 (11.8)	5 (9.8)	1 (2.0)	- (-)	3 (5.9)	20 (39.2)
	男女	19 (100.0)	8 (42.1)	1 (5.3)	1 (5.3)	- (-)	- (-)	1 (5.3)	1 (5.3)	1 (5.3)	1 (5.3)	2 (10.5)	1 (5.3)	3 (15.8)

(注) 1 ()内は構成比です。構成比は合計に対する割合で、小数点以下第2位を四捨五入しているため、内訳の計が100.0にならない場合があります。

2 総合学科は平成14年度から設置されました。

第7表 原級留置者数及び長期欠席者数 (全日制)

(単位:人)

区分	在籍生徒数	原級留置者 (再掲)						在籍生徒数	長期欠席者(30日以上) 17・18年度計下段～9年度は50日以上						
		計	原級留置率(%)	1学年	2学年	3学年	5月1日までの退学者		計	長期欠席率(%)	1学年	2学年	3学年		
														4学年	
平成18年度	100,584	392	0.39	203	156	33	(5)	116,611	5,021	4.31	1,474	1,847	1,700		
平成17年度	107,833	519	0.48	219	221	79	(2)	120,388	4,872	4.05	1,371	1,890	1,611		
平成16年度	116,199	564	0.49	284	213	67	(9)	123,881	1,984	1.65	690	850	444		
平成15年度	123,801	536	0.43	277	189	70	(13)	126,896	1,942	1.57	758	819	365		
平成14年度	129,242	677	0.52	345	250	82	(13)	130,831	2,002	1.58	824	778	400		
平成13年度	137,132	768	0.56	384	313	71	(13)	138,515	2,032	1.55	776	843	413		
平成12年度	142,608	789	0.55	445	283	61	(13)	144,004	2,750	1.99	1,047	1,149	554		
平成11年度	142,608	789	0.55	445	283	61	(13)	144,004	2,927	2.03	1,266	1,082	579		
平成10年度	145,208	837	0.58	446	320	71	(26)	146,599	2,747	1.87	1,229	997	521		
平成9年度	146,950	905	0.62	480	340	85	(19)	148,308	2,913	1.96	1,329	1,067	517		
平成8年度	152,618	969	0.63	511	355	103	(41)	153,759	2,360	1.53	1,060	861	439		
男子計	51,168	257	0.50	138	98	21	(3)	57,551	2,400	4.17	725	846	829		
女子計	49,416	135	0.27	65	58	12	(2)	59,060	2,621	4.44	749	1,001	871		
普通科	計	84,976	253	0.30	120	104	29	(2)	93,999	3,836	4.08	1,059	1,397	1,380	
	男	41,631	146	0.35	72	57	17	(1)	45,405	1,816	4.00	505	624	687	
	女	43,345	107	0.25	48	47	12	(1)	48,594	2,020	4.16	554	773	693	
(再掲) コース	計	3,037	13	0.43	4	7	2	(-)	3,709	170	4.58	34	79	57	
	男	1,143	7	0.61	2	4	1	(-)	1,326	58	4.37	11	29	18	
	女	1,894	6	0.32	2	3	1	(-)	2,383	112	4.70	23	50	39	
専門 学 科	農業	計	15,608	139	0.89	83	52	4	(3)	16,071	699	4.35	287	268	144
		男	9,537	111	1.16	66	41	4	(2)	9,830	447	4.55	184	177	86
		女	6,071	28	0.46	17	11	-	(1)	6,241	252	4.04	103	91	58
	工業	計	1,803	12	0.67	5	7	-	(2)	1,803	81	4.49	35	30	16
		男	778	9	1.16	3	6	-	(2)	778	34	4.37	17	12	5
		女	1,025	3	0.29	2	1	-	(-)	1,025	47	4.59	18	18	11
	商業	計	7,568	96	1.27	61	31	4	(-)	7,568	352	4.65	146	138	68
		男	6,763	89	1.32	57	28	4	(-)	6,763	319	4.72	131	122	66
		女	805	7	0.87	4	3	-	(-)	805	33	4.10	15	16	2
	商業	計	4,195	17	0.41	10	7	-	(-)	4,195	175	4.17	72	58	45
		男	1,327	9	0.68	5	4	-	(-)	1,327	61	4.60	24	23	14
		女	2,868	8	0.28	5	3	-	(-)	2,868	114	3.97	48	35	31
その他	計	2,042	14	0.69	7	7	-	(1)	2,505	91	3.63	34	42	15	
	男	669	4	0.60	1	3	-	(-)	962	33	3.43	12	20	1	
	女	1,373	10	0.73	6	4	-	(1)	1,543	58	3.76	22	22	14	
総合学科	計	(...)	6,541	486	7.43	128	182	176	
	男	(...)	2,316	137	5.92	36	45	56	
	女	(...)	4,225	349	8.26	92	137	120	
(再掲) 単位制	計	(...)	16,027	1,063	6.63	282	425	356	
	男	(...)	6,383	389	6.09	96	149	144	
	女	(...)	9,644	674	6.99	186	276	212	

(注)1 欄は、年度当初在籍生徒数に対する構成比(%)です。

2 単位制高校は学年制をとっていないため、「原級留置者調査」の対象外です。したがって年度当初在籍生徒数(欄)にも含まれていません。

第8表 原級留置者数及び長期欠席者数 (定時制)

(単位:人)

区分	在籍生徒数	原級留置者 (再掲)						在籍生徒数	長期欠席者(30日以上) 17・18年度計下段～9年度は50日以上								
		計	原級留置率(%)	1学年	2学年	3学年	4学年		5月1日までの退学者	計	長期欠席率(%)	1学年	2学年	3学年	4学年		
平成18年度	5,375	349	6.49	170	102	45	32	(-)	7,280	2,918	40.08	1,374	689	562	293		
平成17年度	5,549	460	8.29	270	110	52	28	(8)	7,044	2,607	37.01	1,221	659	449	278		
平成16年度	5,558	446	8.02	223	138	65	20	(14)	6,623	1,536	21.81	804	402	238	92		
平成15年度	5,513	387	7.02	209	80	61	37	(4)	6,623	1,429	21.58	717	370	243	99		
平成14年度	5,781	386	6.68	197	99	66	24	(8)	6,178	1,316	21.30	669	334	195	118		
平成13年度	5,810	411	7.07	169	135	76	31	(12)	6,108	1,221	19.99	687	275	177	82		
平成12年度	5,810	411	7.07	169	135	76	31	(12)	5,810	1,375	23.67	650	340	250	135		
平成11年度	5,698	417	7.32	201	113	61	42	(4)	5,698	1,428	25.06	693	359	223	153		
平成10年度	5,535	437	7.90	213	125	65	34	(16)	5,535	1,371	24.77	695	326	227	123		
平成9年度	5,517	399	7.23	200	103	69	27	(8)	5,517	1,261	22.86	598	316	245	102		
平成8年度	5,640	410	7.27	150	136	84	40	(11)	5,640	1,049	18.60	492	301	182	74		
男子計	3,363	240	7.14	117	68	30	25	(-)	4,299	1,725	40.13	844	374	316	191		
女子計	2,012	109	5.42	53	34	15	7	(-)	2,981	1,193	40.02	530	315	246	102		
普通科	計	3,988	277	6.95	136	84	30	27	(-)	4,570	1,825	39.93	934	404	315	172	
	男	2,188	174	7.95	85	51	18	20	(-)	2,459	975	39.65	497	207	158	113	
	女	1,800	103	5.72	51	33	12	7	(-)	2,111	850	40.27	437	197	157	59	
専門 学 科	農業	計	1,387	72	5.19	34	18	15	5	(-)	1,387	546	39.37	271	115	119	41
		男	1,175	66	5.62	32	17	12	5	(-)	1,175	459	39.06	237	91	96	35
		女	212	6	2.83	2	1	3	-	(-)	212	87	41.04	34	24	23	6
	工業	計	109	2	1.83	1	1	-	-	(-)	109	9	8.26	6	1	2	-
		男	75	2	2.67	1	1	-	-	(-)	75	5	6.67	3	-	2	-
		女	34	-	-	-	-	-	-	(-)	34	4	11.76	3	1	-	-
	商業	計	1,056	59	5.59	32	11	12	4	(-)	1,056	415	39.30	220	81	84	30
		男	998	56	5.61	30	11	11	4	(-)	998	392	39.28	208	76	79	29
		女	58	3	5.17	2	-	1	-	(-)	58	23	39.66	12	5	5	1
	総合学科	計	222	11	4.95	1	6	3	1	(-)	222	122	54.95	45	33	33	11
		男	102	8	7.84	1	5	1	1	(-)	102	62	60.78	26	15	15	6
		女	120	3	2.50	-	1	2	-	(-)	120	60	50.00	19	18	18	5
(再掲) 単位制	計	(...)	1,323	547	41.35	169	170	128	80	
	男	(...)	665	291	43.76	110	76	62	43	
	女	(...)	658	256	38.91	59	94	66	37	

第9表 原級留置者・留学者・長期欠席者の理由別人数及び構成比(全日制)

(単位:人)

区分	計	原級留置者(再掲)					計	留学者			長期欠席者					長期欠席者「不登校」(再掲)			
		学業不振	出席日数不足	出席日数不足及び出席不振	休学の留学者	5月に退学した者		休学の留学者	通知による留学者	計	病気がけが	経済的理由	不登校	その他	前年度不登校の有無				
	(%)					(%)										有	無	その他	
合計	計	392	105	129	146	12	(5)	111	17	94	5,021	783	95	1,552	2,591	1,552	396	1,046	110
	(%)	(100.0)	(26.8)	(32.9)	(37.2)	(3.1)	(1.3)				(100.0)	(15.6)	(1.9)	(30.9)	(51.6)	(100.0)	(25.5)	(67.4)	(7.1)
男子	計	257	77	78	98	4	(3)	37	5	32	2,400	366	52	735	1,247	735	192	496	47
	(%)	(100.0)	(30.0)	(30.4)	(38.1)	(1.6)	(1.2)				(100.0)	(15.3)	(2.2)	(30.6)	(52.0)	(100.0)	(26.1)	(67.5)	(6.4)
女子	計	135	28	51	48	8	(2)	74	12	62	2,621	417	43	817	1,344	817	204	550	63
	(%)	(100.0)	(20.7)	(37.8)	(35.6)	(5.9)	(1.5)				(100.0)	(15.9)	(1.6)	(31.2)	(51.3)	(100.0)	(25.0)	(67.3)	(7.7)
1学年	計	203	68	52	79	4	(3)	35	5	30	1,474	183	21	517	753	517	75	342	100
	(%)	(100.0)	(33.5)	(25.6)	(38.9)	(2.0)	(1.5)				(100.0)	(12.4)	(1.4)	(35.1)	(51.1)	(100.0)	(14.5)	(66.2)	(19.3)
2学年	計	156	33	61	57	5	(2)	53	7	46	1,847	282	35	587	943	587	157	422	8
	(%)	(100.0)	(21.2)	(39.1)	(36.5)	(3.2)	(1.3)				(100.0)	(15.3)	(1.9)	(31.8)	(51.1)	(100.0)	(26.7)	(71.9)	(1.4)
3学年	計	33	4	16	10	3	(-)	23	5	18	1,700	318	39	448	895	448	164	282	2
	(%)	(100.0)	(12.1)	(48.5)	(30.3)	(9.1)	(-)				(100.0)	(18.7)	(2.3)	(26.4)	(52.6)	(100.0)	(36.6)	(62.9)	(0.4)
普通科	計	253	59	99	84	11	(2)	79	13	66	3,836	619	73	1,248	1,896	1,248	352	796	100
	(%)	(100.0)	(23.3)	(39.1)	(33.2)	(4.3)	(0.8)				(100.0)	(16.1)	(1.9)	(32.5)	(49.4)	(100.0)	(28.2)	(63.8)	(8.0)
(再掲)	男子	146	35	56	51	4	(1)	33	5	28	1,816	262	39	588	927	588	177	368	43
	(%)	(100.0)	(23.9)	(38.4)	(34.9)	(2.8)	(0.6)				(100.0)	(14.4)	(2.2)	(32.6)	(51.1)	(100.0)	(24.7)	(63.3)	(7.0)
(再掲)	女子	107	24	43	33	7	(1)	46	8	38	2,020	357	34	660	969	660	175	428	57
	(%)	(100.0)	(22.4)	(40.2)	(30.7)	(6.5)	(0.7)				(100.0)	(17.7)	(1.6)	(32.8)	(47.6)	(100.0)	(27.6)	(62.1)	(0.3)
専門学	計	139	46	30	62	1	(3)	27	3	24	699	120	14	222	343	222	22	196	4
	(%)	(100.0)	(33.1)	(21.6)	(44.6)	(0.7)	(2.2)				(100.0)	(17.2)	(2.0)	(31.8)	(49.1)	(100.0)	(9.9)	(88.3)	(1.8)
農業	男子	111	42	22	47	-	(2)	3	-	3	447	83	10	129	225	129	9	116	4
	(%)	(100.0)	(37.8)	(19.8)	(42.3)	(-)	(1.8)				(100.0)	(18.6)	(0.7)	(29.0)	(50.4)	(100.0)	(8.1)	(88.3)	(0.4)
工業	女子	28	4	8	15	1	(1)	24	3	21	252	37	4	93	118	93	13	80	-
	(%)	(100.0)	(14.3)	(28.6)	(53.6)	(3.6)	(3.6)				(100.0)	(14.7)	(1.6)	(35.4)	(42.8)	(100.0)	(47.0)	(80.0)	(0.0)
商業	計	12	3	4	5	-	(2)	-	-	-	81	26	2	23	30	23	2	21	-
	(%)	(100.0)	(25.0)	(33.3)	(41.7)	(-)	(16.7)				(100.0)	(32.1)	(2.5)	(28.4)	(37.0)	(100.0)	(8.7)	(91.3)	(-)
その他	男子	9	3	2	4	-	(2)	-	-	-	34	13	-	10	11	10	1	9	-
	(%)	(100.0)	(33.3)	(22.2)	(44.4)	(-)	(22.2)				(100.0)	(38.9)	(-)	(29.6)	(33.3)	(100.0)	(11.1)	(88.9)	(-)
総合学科	女子	3	-	2	1	-	(-)	-	-	-	47	13	2	13	19	13	1	12	-
	(%)	(100.0)	(0.0)	(66.7)	(33.3)	(-)	(-)				(100.0)	(27.7)	(0.4)	(27.7)	(34.1)	(100.0)	(11.1)	(88.9)	(-)
単位制	計	96	35	19	42	-	(-)	-	-	-	352	73	11	99	169	99	6	89	4
	(%)	(100.0)	(36.5)	(19.8)	(43.8)	(-)	(-)				(100.0)	(20.7)	(3.1)	(28.1)	(48.0)	(100.0)	(6.1)	(89.9)	(4.0)
(再掲)	男子	89	32	16	41	-	(-)	-	-	-	319	64	10	88	157	88	6	78	4
	(%)	(100.0)	(35.9)	(17.9)	(46.1)	(-)	(-)				(100.0)	(19.0)	(1.1)	(28.3)	(45.7)	(100.0)	(6.7)	(88.9)	(4.4)
単位制	女子	7	3	3	1	-	(-)	-	-	-	33	9	1	11	12	11	-	11	-
	(%)	(100.0)	(42.9)	(42.9)	(14.3)	(-)	(-)				(100.0)	(27.3)	(3.0)	(33.3)	(33.3)	(100.0)	(0.0)	(33.3)	(0.0)
単位制	計	17	4	7	5	1	(-)	2	1	1	175	15	-	71	89	71	11	60	-
	(%)	(100.0)	(23.5)	(41.2)	(29.4)	(5.9)	(-)				(100.0)	(8.6)	(-)	(40.6)	(50.9)	(100.0)	(15.5)	(84.5)	(-)
(再掲)	男子	9	3	4	2	-	(-)	-	-	-	61	5	-	18	38	18	2	16	-
	(%)	(100.0)	(33.3)	(44.4)	(22.2)	(-)	(-)				(100.0)	(7.7)	(-)	(26.7)	(44.4)	(100.0)	(22.2)	(88.9)	(-)
単位制	女子	8	1	3	3	1	(-)	2	1	1	114	10	-	53	51	53	9	44	-
	(%)	(100.0)	(12.5)	(37.5)	(37.5)	(12.5)	(-)				(100.0)	(8.8)	(-)	(46.5)	(44.4)	(100.0)	(11.3)	(88.7)	(-)
単位制	計	14	4	-	10	-	(1)	25	2	23	91	6	1	29	55	29	3	26	-
	(%)	(100.0)	(28.6)	(-)	(71.4)	(-)	(7.1)				(100.0)	(6.6)	(1.1)	(31.9)	(60.4)	(100.0)	(10.3)	(89.7)	(-)
単位制	男子	4	4	-	-	-	(-)	3	-	3	33	1	-	13	19	13	-	13	-
	(%)	(100.0)	(100.0)	(-)	(-)	(-)	(-)				(100.0)	(3.0)	(-)	(39.4)	(54.5)	(100.0)	(0.0)	(100.0)	(-)
単位制	女子	10	-	-	10	-	(1)	22	2	20	58	5	1	16	36	16	3	13	-
	(%)	(100.0)	(0.0)	(0.0)	(100.0)	(0.0)	(4.5)				(100.0)	(8.6)	(0.2)	(27.3)	(63.6)	(100.0)	(15.0)	(85.0)	(-)
単位制	計	(...)	5	1	4	486	44	8	82	352	82	22	54	6
	(%)	(...)	(...)	(...)	(...)	(...)	(...)				(100.0)	(9.1)	(1.6)	(16.9)	(72.4)	(100.0)	(26.8)	(65.9)	(7.3)
単位制	男子	(...)	1	-	1	137	21	3	18	95	18	6	12	-
	(%)	(...)	(...)	(...)	(...)	(...)	(...)				(100.0)	(15.4)	(2.2)	(13.0)	(68.7)	(100.0)	(29.5)	(54.4)	(16.0)
単位制	女子	(...)	4	1	3	349	23	5	64	257	64	16	42	6
	(%)	(...)	(...)	(...)	(...)	(...)	(...)				(100.0)	(6.6)	(1.5)	(25.5)	(68.7)	(100.0)	(22.9)	(85.1)	(1.8)

(注)1 ()内は構成比です。構成比は合計に対する割合で、小数点以下第2位を四捨五入しているため、内訳の計が100.0にならない場合があります。

第10表 原級留置者・留学者・長期欠席者の理由別人数及び構成比（定時制）

（単位：人）

区分	原級留置者（再掲）							留学者			長期欠席者					長期欠席者「不登校」（再掲）			
	計	学業不振	出席日不足	学業不振及び出席日不足	休学の留学者	5月に退学した者	計	休学扱いの留学者	通知による留学者	計	病気がけが	経済的理由	不登校	その他	前年度不登校の有無				
															計	有	無	その他	
合計	計 (%)	349 (100.0)	17 (4.9)	179 (51.3)	153 (43.8)	- (-)	(-)	-	-	2,918 (100.0)	197 (6.8)	215 (7.4)	365 (12.5)	2,141 (73.4)	365 (100.0)	167 (45.8)	160 (43.8)	38 (10.4)	
男子	計 (%)	240 (100.0)	11 (4.6)	115 (47.9)	114 (47.5)	- (-)	(-)	-	-	1,725 (100.0)	88 (5.1)	136 (7.9)	200 (11.6)	1,301 (75.4)	200 (100.0)	94 (47.0)	83 (41.5)	23 (11.5)	
女子	計 (%)	109 (100.0)	6 (5.5)	64 (58.7)	39 (35.8)	- (-)	(-)	-	-	1,193 (100.0)	109 (9.1)	79 (6.6)	165 (13.8)	840 (70.4)	165 (100.0)	73 (44.2)	77 (46.7)	15 (9.1)	
1学年	計 (%)	170 (100.0)	5 (2.9)	73 (42.9)	92 (54.1)	- (-)	(-)	-	-	1,374 (100.0)	88 (6.4)	65 (4.7)	195 (14.2)	1,026 (74.7)	195 (100.0)	74 (37.9)	85 (43.6)	36 (18.5)	
2学年	計 (%)	102 (100.0)	6 (5.9)	65 (63.7)	31 (30.4)	- (-)	(-)	-	-	689 (100.0)	59 (8.6)	47 (6.8)	112 (16.3)	471 (68.4)	112 (100.0)	57 (50.9)	53 (47.3)	2 (1.8)	
3学年	計 (%)	45 (100.0)	4 (8.9)	27 (60.0)	14 (31.1)	- (-)	(-)	-	-	562 (100.0)	38 (6.8)	73 (13.0)	43 (7.7)	408 (72.6)	43 (100.0)	30 (69.8)	13 (30.2)	- (-)	
4学年	計 (%)	32 (100.0)	2 (6.3)	14 (43.8)	16 (50.0)	- (-)	(-)	-	-	293 (100.0)	12 (4.1)	30 (10.2)	15 (5.1)	236 (80.5)	15 (100.0)	6 (40.0)	9 (60.0)	- (-)	
普通科	計 (%)	277 (100.0)	11 (4.0)	158 (57.0)	108 (39.0)	- (-)	(-)	-	-	1,825 (100.0)	161 (8.8)	143 (7.8)	280 (15.3)	1,241 (68.0)	280 (100.0)	128 (45.7)	127 (45.4)	25 (8.9)	
	男女	174	5	97	72	-	(-)	-	-	975	68	81	142	684	142	65	63	14	
	男女	103	6	61	36	-	(-)	-	-	850	93	62	138	557	138	63	64	11	
専	計 (%)	72 (100.0)	6 (8.3)	21 (29.2)	45 (62.5)	- (-)	(-)	-	-	546 (100.0)	17 (3.1)	29 (5.3)	24 (4.4)	476 (87.2)	24 (100.0)	13 (54.2)	5 (20.8)	6 (25.0)	
	男女	66	6	18	42	-	(-)	-	-	459	9	29	22	399	22	13	4	5	
	男女	6	-	3	3	-	(-)	-	-	87	8	-	2	77	2	-	1	1	
門	計 (%)	2 (100)	2 (100)	- (-)	- (-)	- (-)	(-)	-	-	9 (100.0)	2 (22.2)	- (-)	1 (11.1)	6 (66.7)	1 (100.0)	- (-)	1 (100.0)	- (-)	
	男女	2	2	-	-	-	(-)	-	-	5	-	-	-	5	-	-	-	-	
	男女	-	-	-	-	-	(-)	-	-	4	2	-	1	1	1	-	1	-	
学	計 (%)	59 (100.0)	4 (6.8)	10 (16.9)	45 (76.3)	- (-)	(-)	-	-	415 (100.0)	9 (2.2)	29 (7.0)	21 (5.1)	356 (85.8)	21 (100.0)	11 (52.4)	4 (19.0)	6 (28.6)	
	男女	56	4	10	42	-	(-)	-	-	392	7	29	20	336	20	11	4	5	
	男女	3	-	-	3	-	(-)	-	-	23	2	-	1	20	1	-	-	1	
科	計 (%)	11 (100.0)	- (-)	11 (100.0)	- (-)	- (-)	(-)	-	-	122 (100.0)	6 (4.9)	- (-)	2 (1.6)	114 (93.4)	2 (100.0)	2 (100.0)	- (-)	- (-)	
	男女	8	-	8	-	-	(-)	-	-	62	2	-	2	58	2	2	-	-	
	男女	3	-	3	-	-	(-)	-	-	60	4	-	-	56	-	-	-	-	
総合学科	計 (%)	(...)	-	-	547 (100.0)	19 (3.5)	43 (7.9)	61 (11.2)	424 (77.5)	61 (100.0)	26 (42.6)	28 (45.9)	7 (11.5)	
	男女	(...)	-	-	291	11	26	36	218	36	16	16	4	
	男女	(...)	-	-	256	8	17	25	206	25	10	12	3	
(単位制)	計 (%)	(...)	-	-	835 (100.0)	36 (4.3)	60 (7.2)	107 (12.8)	632 (75.7)	107 (100.0)	57 (53.3)	32 (29.9)	18 (16.8)	
	男女	(...)	-	-	430	17	35	53	325	53	27	18	8	
	男女	(...)	-	-	405	19	25	54	307	54	30	14	10	

(注) 1 ()内は構成比です。構成比は合計に対する割合で、小数点以下第2位を四捨五入しているため、内訳の計が100.0にならない場合があります。

2 総合学科は平成14年度から設置されました。

第11表 30日以上長期欠席者の欠席日数・長期欠席後の状況及び構成比(全日制)

(単位:人)

区分	計	欠 席 日 数										長 期 欠 席 後 の 状 況				
		30 } 39 日	40 } 49 日	50 } 59 日	60 } 69 日	70 } 84 日	85 } 104 日	105 } 139 日	140 } 209 日	210 } 日	進級・卒業	原級留置	転出	退学	その他	
合計	計 (%)	5,021 (100.0)	2,065 (41.1)	943 (18.8)	542 (10.8)	258 (5.1)	292 (5.8)	248 (4.9)	317 (6.3)	350 (7.0)	6 (0.1)	3,095 (61.6)	262 (5.2)	409 (8.1)	1,255 (25.0)	- (-)
男子	計 (%)	2,400 (100.0)	984 (41.0)	455 (19.0)	256 (10.7)	119 (5.0)	126 (5.3)	118 (4.9)	154 (6.4)	183 (7.6)	5 (0.2)	1,444 (60.2)	166 (6.9)	177 (7.4)	613 (25.5)	- (-)
女子	計 (%)	2,621 (100.0)	1,081 (41.2)	488 (18.6)	286 (10.9)	139 (5.3)	166 (6.3)	130 (5.0)	163 (6.2)	167 (6.4)	1 (0.0)	1,651 (63.0)	96 (3.7)	232 (8.9)	642 (24.5)	- (-)
1学年	計 (%)	1,474 (100.0)	504 (34.2)	263 (17.8)	178 (12.1)	94 (6.4)	111 (7.5)	87 (5.9)	113 (7.7)	123 (8.3)	1 (0.1)	659 (44.7)	126 (8.5)	136 (9.2)	553 (37.5)	- (-)
2学年	計 (%)	1,847 (100.0)	664 (36.0)	329 (17.8)	201 (10.9)	116 (6.3)	116 (6.3)	114 (6.2)	139 (7.5)	164 (8.9)	4 (0.2)	1,048 (56.7)	110 (6.0)	194 (10.5)	495 (26.8)	- (-)
3学年	計 (%)	1,700 (100.0)	897 (52.8)	351 (20.6)	163 (9.6)	48 (2.8)	65 (3.8)	47 (2.8)	65 (3.8)	63 (3.7)	1 (0.1)	1,388 (81.6)	26 (1.5)	79 (4.6)	207 (12.2)	- (-)
普通科	計 (%)	3,836 (100.0)	1,631 (42.5)	744 (19.4)	419 (10.9)	186 (4.8)	200 (5.2)	186 (4.8)	232 (6.0)	236 (6.2)	2 (0.1)	2,450 (63.9)	178 (4.6)	298 (7.8)	910 (23.7)	- (-)
	男女	1,816 2,020	771 860	353 391	196 223	80 106	84 116	89 97	115 117	126 110	2 -	1,169 1,281	102 76	126 172	419 491	- -
(再掲)	計 (%)	170 (100.0)	68 (40.0)	24 (14.1)	20 (11.8)	8 (4.7)	9 (5.3)	11 (6.5)	11 (6.5)	19 (11.2)	- (-)	107 (62.9)	7 (4.1)	15 (8.8)	41 (24.1)	- (-)
	男女	58 112	20 48	4 20	7 13	2 6	3 6	6 5	5 6	11 8	- -	32 75	5 2	6 9	15 26	- -
専 門	計 (%)	699 (100.0)	278 (39.8)	119 (17.0)	68 (9.7)	45 (6.4)	50 (7.2)	34 (4.9)	44 (6.3)	58 (8.3)	3 (0.4)	301 (43.1)	84 (12.0)	82 (11.7)	232 (33.2)	- (-)
	男女	447 252	168 110	79 40	43 25	31 14	33 17	27 7	26 18	37 21	3 -	178 123	64 20	43 39	162 70	- -
学 科	農業 計 (%)	81 (100.0)	29 (35.8)	13 (16.0)	6 (7.4)	6 (7.4)	6 (7.4)	2 (2.5)	10 (12.3)	8 (9.9)	1 (1.2)	36 (44.4)	9 (11.1)	11 (13.6)	25 (30.9)	- (-)
	男女	34 47	11 18	8 5	2 4	3 3	2 4	2 -	3 7	2 6	1 -	17 19	6 3	2 9	9 16	- -
工業	計 (%)	352 (100.0)	140 (39.8)	55 (15.6)	35 (9.9)	23 (6.5)	22 (6.3)	19 (5.4)	19 (5.4)	37 (10.5)	2 (0.6)	120 (34.1)	56 (15.9)	34 (9.7)	142 (40.3)	- (-)
	男女	319 33	125 15	52 3	32 3	23 -	20 2	17 2	17 2	31 6	2 -	113 7	51 5	30 4	125 17	- -
商業	計 (%)	175 (100.0)	70 (40.0)	37 (21.1)	20 (11.4)	12 (6.9)	13 (7.4)	9 (5.1)	8 (4.6)	6 (3.4)	- (-)	92 (52.6)	12 (6.9)	29 (16.6)	42 (24.0)	- (-)
	男女	61 114	19 51	14 23	7 13	5 7	5 8	6 3	2 6	3 3	- -	29 63	7 5	9 20	16 26	- -
その他	計 (%)	91 (100.0)	39 (42.9)	14 (15.4)	7 (7.7)	4 (4.4)	9 (9.9)	4 (4.4)	7 (7.7)	7 (7.7)	- (-)	53 (58.2)	7 (7.7)	8 (8.8)	23 (25.3)	- (-)
	男女	33 58	13 26	5 9	2 5	- 4	6 3	2 2	4 3	1 6	- -	19 34	- 7	2 6	12 11	- -
総合学科	計 (%)	486 (100.0)	156 (32.1)	80 (16.5)	55 (11.3)	27 (5.6)	42 (8.6)	28 (5.8)	41 (8.4)	56 (11.5)	1 (0.2)	344 (70.8)	...	29 (6.0)	113 (23.3)	- (-)
	男女	137 349	45 111	23 57	17 38	8 19	9 33	2 26	13 28	20 36	- 1	97 247	...	8 21	32 81	- -
(再掲) 単位制	計 (%)	1,063 (100.0)	334 (31.4)	182 (17.1)	127 (11.9)	57 (5.4)	88 (8.3)	64 (6.0)	98 (9.2)	112 (10.5)	1 (0.1)	788 (74.1)	...	51 (4.8)	224 (21.1)	- (-)
	男女	389 674	117 217	68 114	51 76	16 41	30 58	23 41	40 58	44 68	- 1	293 495	...	17 34	79 145	- -

(注)1 ()内は構成比です。構成比は合計に対する割合で、小数点以下第2位を四捨五入しているため、内訳の計が100.0にならない場合があります。

第12表 30日以上長期欠席者の欠席日数・長期欠席後の状況及び構成比(定時制)

(単位:人)

区分	計	欠 席 日 数										長 期 欠 席 後 の 状 況					
		30 } 39 日	40 } 49 日	50 } 59 日	60 } 69 日	70 } 84 日	85 } 104 日	105 } 139 日	140 } 209 日	210 } 日	進 級 ・ 卒 業	原 級 留 置	転 出	退 学	そ の 他		
合計	計 (%)	2,918 (100.0)	717 (24.6)	499 (17.1)	340 (11.7)	226 (7.7)	244 (8.4)	217 (7.4)	295 (10.1)	375 (12.9)	5 (0.2)	1,519 (52.1)	297 (10.2)	56 (1.9)	1,046 (35.8)	- (-)	
男子	計	1,725	421	306	197	126	134	125	177	237	2	892	210	26	597	-	
	(%)	(100.0)	(24.4)	(17.7)	(11.4)	(7.3)	(7.8)	(7.2)	(10.3)	(13.7)	(0.1)	(51.7)	(12.2)	(1.5)	(34.6)	(-)	
女子	計	1,193	296	193	143	100	110	92	118	138	3	627	87	30	449	-	
	(%)	(100.0)	(24.8)	(16.2)	(12.0)	(8.4)	(9.2)	(7.7)	(9.9)	(11.6)	(0.3)	(52.6)	(7.3)	(2.5)	(37.6)	(-)	
1 学年	計	1,374	265	191	148	104	127	117	180	241	1	501	144	26	703	-	
	(%)	(100.0)	(19.3)	(13.9)	(10.8)	(7.6)	(9.2)	(8.5)	(13.1)	(17.5)	(0.1)	(36.5)	(10.5)	(1.9)	(51.2)	(-)	
2 学年	計	689	185	132	84	45	58	47	58	77	3	392	83	17	197	-	
	(%)	(100.0)	(26.9)	(19.2)	(12.2)	(6.5)	(8.4)	(6.8)	(8.4)	(11.2)	(0.4)	(56.9)	(12.0)	(2.5)	(28.6)	(-)	
3 学年	計	562	169	123	70	44	34	39	40	43	-	403	42	10	107	-	
	(%)	(100.0)	(30.1)	(21.9)	(12.5)	(7.8)	(6.0)	(6.9)	(7.1)	(7.7)	(-)	(71.7)	(7.5)	(1.8)	(19.0)	(-)	
4 学年	計	293	98	53	38	33	25	14	17	14	1	223	28	3	39	-	
	(%)	(100.0)	(33.4)	(18.1)	(13.0)	(11.3)	(8.5)	(4.8)	(5.8)	(4.8)	(0.3)	(76.1)	(9.6)	(1.0)	(13.3)	(-)	
普通科	計	1,825	444	302	231	139	142	119	182	261	5	891	230	37	667	-	
	(%)	(100.0)	(24.3)	(16.5)	(12.7)	(7.6)	(7.8)	(6.5)	(10.0)	(14.3)	(0.3)	(48.8)	(12.6)	(2.0)	(36.5)	(-)	
	男女	975 850	233 211	167 135	128 103	66 73	73 69	55 64	104 78	147 114	2 3	487 404	149 81	13 24	326 341	-	
専 門 学 科	計	546	144	121	61	44	44	31	44	57	-	255	67	8	216	-	
	(%)	(100.0)	(26.4)	(22.2)	(11.2)	(8.1)	(8.1)	(5.7)	(8.1)	(10.4)	(-)	(46.7)	(12.3)	(1.5)	(39.6)	(-)	
	男女	459 87	120 24	101 20	45 16	37 7	39 5	28 3	40 4	49 8	- -	206 49	61 6	7 1	185 31	- -	
	農 業	計	9	4	3	1	-	-	-	1	-	-	5	-	1	3	-
		(%)	(100.0)	(44.4)	(33.3)	(11.1)	(-)	(-)	(-)	(11.1)	(-)	(-)	(55.6)	(-)	(11.1)	(33.3)	(-)
		男女	5 4	2 2	3 -	- 1	- -	- -	- -	- 1	- -	- -	3 2	- -	- 1	2 1	- -
	工 業	計	415	108	84	43	30	40	25	39	46	-	175	57	7	176	-
		(%)	(100.0)	(26.0)	(20.2)	(10.4)	(7.2)	(9.6)	(6.0)	(9.4)	(11.1)	(-)	(42.2)	(13.7)	(1.7)	(42.4)	(-)
		男女	392 23	104 4	78 6	41 2	29 1	36 4	23 2	37 2	44 2	- -	166 9	54 3	7 -	165 11	- -
	商 業	計	122	32	34	17	14	4	6	4	11	-	75	10	-	37	-
		(%)	(100.0)	(26.2)	(27.9)	(13.9)	(11.5)	(3.3)	(4.9)	(3.3)	(9.0)	(-)	(61.5)	(8.2)	(-)	(30.3)	(-)
		男女	62 60	14 18	20 14	4 13	8 6	3 1	5 1	3 1	5 6	- -	37 38	7 3	- -	18 19	- -
総合学科	計	547	129	76	48	43	58	67	69	57	-	373	...	11	163	-	
	(%)	(100.0)	(23.6)	(13.9)	(8.8)	(7.9)	(10.6)	(12.2)	(12.6)	(10.4)	(-)	(68.2)	...	(2.0)	(29.8)	(-)	
	男女	291 256	68 61	38 38	24 24	23 20	22 36	42 25	33 36	41 16	- -	199 174	6 5	86 77	- -	
(再掲) 単位制	計	835	174	111	75	62	80	96	113	124	-	527	...	22	286	-	
	(%)	(100.0)	(20.8)	(13.3)	(9.0)	(7.4)	(9.6)	(11.5)	(13.5)	(14.9)	(-)	(63.1)	...	(2.6)	(34.3)	(-)	
	男女	430 405	90 84	58 53	39 36	33 29	32 48	54 42	53 60	71 53	- -	279 248	8 14	143 143	- -	

(注) 1 ()内は構成比です。構成比は合計に対する割合で、小数点以下第2位を四捨五入しているため、内訳の計が100.0にならない場合があります。

2 総合学科は平成14年度から設置されました。

第13表 転・編入者、転出者の状況別人数及び構成比 (全日制)

(単位:人)

区分	計	転・編入者の転・編入前の状況											転出者の転出後の状況											
		県内の高校(全日制・定時制)						県外の校 (全・定)	通高 信制校	県内 公立	そ の 他	一 中 編 入 学 校 を た 者	再 編 入 学 校 を た 者	県内の高校(全日制・定時制)						県外の校 (全・定)	通高 信制校	県内 公立	そ の 他	
		公立			私立	公立								私立	公立			私立						
		全 日 制	定時制			全 日 制	定時制								全 日 制	定時制								
普通科	専門学科	総合学科	普通科	専門学科	総合学科	普通科	専門学科	総合学科	普通科	専門学科	総合学科	普通科	専門学科	総合学科										
合計	計 (%)	255 (100.0)	29 (11.4)	9 (3.5)	- (-)	3 (1.2)	38 (14.9)	139 (54.5)	9 (3.5)	4 (1.6)	28 (11.0)	(24) (9.4)	(2) (0.8)	684 (100.0)	24 (3.5)	6 (0.9)	3 (0.4)	33 (4.8)	10 (1.5)	69 (10.1)	531 (77.6)	323 (47.2)	8 (1.2)	
男子	計 (%)	134 (100.0)	14 (10.4)	5 (3.7)	- (-)	1 (0.7)	23 (17.2)	68 (50.7)	7 (5.2)	2 (1.5)	16 (11.9)	(12) (9.0)	(1) (0.7)	310 (100.0)	11 (3.5)	4 (1.3)	2 (0.6)	20 (6.5)	2 (0.6)	28 (9.0)	238 (76.8)	134 (43.2)	5 (1.6)	
女子	計 (%)	121 (100.0)	15 (12.4)	4 (3.3)	- (-)	2 (1.7)	15 (12.4)	71 (58.7)	2 (1.7)	2 (1.7)	12 (9.9)	(12) (9.9)	(1) (0.8)	374 (100.0)	13 (3.5)	2 (0.5)	1 (0.3)	13 (3.5)	8 (2.1)	41 (11.0)	293 (78.3)	189 (50.5)	3 (0.8)	
1学年	計 (%)	118 (100.0)	18 (15.3)	6 (5.1)	- (-)	3 (2.5)	14 (11.9)	59 (50.0)	- (-)	- (-)	18 (15.3)	(-) (-)	(-) (-)	276 (100.0)	16 (5.8)	5 (1.8)	1 (0.4)	6 (2.2)	9 (3.3)	42 (15.2)	192 (69.6)	105 (38.0)	5 (1.8)	
2学年	計 (%)	114 (100.0)	9 (7.9)	2 (1.8)	- (-)	- (-)	23 (20.2)	65 (57.0)	6 (5.3)	3 (2.6)	9 (7.9)	(23) (20.2)	(2) (1.8)	293 (100.0)	8 (2.7)	1 (0.3)	2 (0.7)	20 (6.8)	- (-)	21 (7.2)	239 (81.6)	149 (50.9)	2 (0.7)	
3学年	計 (%)	23 (100.0)	2 (8.7)	1 (4.3)	- (-)	- (-)	1 (4.3)	15 (65.2)	3 (13.0)	1 (4.3)	1 (4.3)	(1) (4.3)	(-) (-)	115 (100.0)	- (-)	- (-)	- (-)	7 (6.1)	1 (0.9)	6 (5.2)	100 (87.0)	69 (60.0)	1 (0.9)	
普通科	計 (%)	212 (100.0)	24 (11.3)	3 (1.4)	- (-)	2 (0.9)	35 (16.5)	121 (57.1)	9 (4.2)	4 (1.9)	18 (8.5)	(23) (10.8)	(1) (0.5)	494 (100.0)	21 (4.3)	3 (0.6)	2 (0.4)	17 (3.4)	10 (2.0)	56 (11.3)	379 (76.7)	237 (48.0)	6 (1.2)	
	男女	107	12	2	-	-	20	57	7	2	9	(11)	(-)	210	9	2	1	7	2	24	161	93	4	
	男女	105	12	1	-	2	15	64	2	2	9	(12)	(1)	284	12	1	1	10	8	32	218	144	2	
(再掲) 入	計 (%)	30 (100.0)	3 (10.0)	- (-)	- (-)	- (-)	15 (50.0)	4 (13.3)	2 (6.7)	2 (6.7)	6 (20.0)	(21) (70.0)	(-) (-)	23 (100.0)	2 (8.7)	1 (4.3)	- (-)	1 (4.3)	1 (4.3)	1 (4.3)	1 (73.9)	17 (52.2)	12 (-)	
	男女	12	2	-	-	-	6	-	1	1	3	(10)	(-)	9	1	1	-	-	-	-	7	4	-	
	男女	18	1	-	-	-	9	4	1	1	3	(11)	(-)	14	1	-	-	1	1	1	10	8	-	
専門 学 科	計 (%)	32 (100.0)	5 (15.6)	5 (15.6)	- (-)	1 (3.1)	3 (9.4)	11 (34.4)	- (-)	- (-)	7 (21.9)	(1) (3.1)	(1) (3.1)	141 (100.0)	3 (2.1)	3 (2.1)	1 (0.7)	16 (11.3)	- (-)	5 (3.5)	111 (78.7)	62 (44.0)	2 (1.4)	
	男女	21	2	2	-	1	3	9	-	-	4	(1)	(1)	87	2	2	1	13	-	2	66	36	1	
	男女	11	3	3	-	-	-	2	-	-	3	(-)	(-)	54	1	1	-	3	-	3	45	26	1	
	農業	計 (%)	4 (100.0)	- (-)	2 (50.0)	- (-)	- (-)	- (-)	2 (50.0)	- (-)	- (-)	- (-)	(-) (-)	(-) (-)	18 (100.0)	- (-)	- (-)	- (-)	2 (11.1)	- (-)	1 (5.6)	15 (83.3)	9 (50.0)	- (-)
		男女	3	-	1	-	-	-	2	-	-	-	(-)	(-)	8	-	-	-	2	-	-	6	5	-
	工業	計 (%)	11 (100.0)	1 (9.1)	1 (9.1)	- (-)	1 (9.1)	- (-)	7 (63.6)	- (-)	- (-)	1 (9.1)	(1) (9.1)	(1) (9.1)	69 (100.0)	2 (2.9)	1 (1.4)	1 (1.4)	11 (15.9)	- (-)	2 (2.9)	50 (72.5)	22 (31.9)	2 (2.9)
		男女	10	1	1	-	1	-	6	-	-	1	(1)	(1)	62	2	1	1	10	-	2	45	20	1
	商業	計 (%)	9 (100.0)	2 (22.2)	2 (22.2)	- (-)	- (-)	3 (33.3)	2 (22.2)	- (-)	- (-)	- (-)	(-) (-)	(-) (-)	41 (100.0)	1 (2.4)	1 (2.4)	- (-)	2 (4.9)	- (-)	2 (4.9)	35 (85.4)	26 (63.4)	- (-)
		男女	5	1	-	-	-	3	1	-	-	-	(-)	(-)	14	-	-	-	1	-	-	13	10	-
	その他	計 (%)	8 (100.0)	2 (25.0)	- (-)	- (-)	- (-)	- (-)	- (-)	- (-)	- (-)	6 (75.0)	(-) (-)	(-) (-)	13 (100.0)	- (-)	1 (7.7)	- (-)	1 (7.7)	- (-)	- (-)	11 (84.6)	5 (38.5)	- (-)
		男女	3	-	-	-	-	-	-	-	-	3	(-)	(-)	3	-	1	-	-	-	-	2	1	-
	総合 学科	計 (%)	11 (100.0)	- (-)	1 (9.1)	- (-)	- (-)	- (-)	7 (63.6)	- (-)	- (-)	3 (27.3)	(-) (-)	(-) (-)	49 (100.0)	- (-)	- (-)	- (-)	- (-)	- (-)	8 (16.3)	41 (83.7)	24 (49.0)	- (-)
男女		6	-	1	-	-	-	2	-	-	3	(-)	(-)	13	-	-	-	-	-	2	11	5	-	
(再掲) 単位 制	計 (%)	58 (100.0)	5 (8.6)	1 (1.7)	- (-)	- (-)	17 (29.3)	18 (31.0)	7 (12.1)	2 (3.4)	10 (17.2)	(21) (36.2)	(-) (-)	89 (100.0)	- (-)	- (-)	- (-)	- (-)	- (-)	14 (15.7)	75 (84.3)	42 (47.2)	- (-)	
	男女	25	2	-	-	-	9	10	1	1	3	(11)	(-)	62	-	-	-	-	-	3	24	11	-	

(注)1 ()内は構成比です。構成比は合計に対する割合で、小数点以下第2位を四捨五入しているため、内訳の計が100.0にならない場合があります。

第14表 転・編入者、転出者の状況別人数及び構成比 (定時制)

(単位:人)

区分	転・編入者の転・編入前の状況 (再掲)													転出者の転出後の状況											
	計	県内の高校(全日制・定時制)公立				私立	県外の校(全定)	通高信制校	県内公立	その他	一度退学した編入者	編入者	再入学者	計	県内の高校(全日制・定時制)公立				私立	県外の校(全定)	通高信制校	県内公立	その他		
		全日制													定時制	全日制								定時制	
		普通科	専門学科	総合学科	定時制											普通科	専門学科	総合学科							定時制
合計	計 (%)	113 (100.0)	31 (27.4)	17 (15.0)	2 (1.8)	26 (23.0)	17 (15.0)	15 (13.3)	3 (2.7)	2 (1.8)	2 (1.8)	(14) (12.4)	(5) (4.4)	92 (100.0)	1 (1.1)	1 (1.1)	- (-)	5 (5.4)	1 (1.1)	7 (7.6)	74 (80.4)	54 (58.7)	3 (3.3)		
男子	計 (%)	62 (100.0)	20 (32.3)	11 (17.7)	1 (1.6)	14 (22.6)	9 (14.5)	4 (6.5)	2 (3.2)	1 (1.6)	1 (1.6)	(8) (12.9)	(2) (3.2)	50 (100.0)	- (-)	1 (2.0)	- (-)	3 (6.0)	1 (2.0)	4 (8.0)	39 (78.0)	25 (50.0)	2 (4.0)		
女子	計 (%)	51 (100.0)	11 (21.6)	6 (11.8)	1 (2.0)	12 (23.5)	8 (15.7)	11 (21.6)	1 (2.0)	1 (2.0)	1 (2.0)	(6) (11.8)	(3) (5.9)	42 (100.0)	1 (2.4)	- (-)	- (-)	2 (4.8)	- (-)	3 (7.1)	35 (83.3)	29 (69.0)	1 (2.4)		
1学年	計 (%)	7 (100.0)	3 (42.9)	- (-)	- (-)	2 (28.6)	- (-)	2 (28.6)	- (-)	- (-)	- (-)	(1) (14.3)	(1) (14.3)	44 (100.0)	1 (2.3)	1 (2.3)	- (-)	2 (4.5)	1 (2.3)	3 (6.8)	35 (79.5)	19 (43.2)	1 (2.3)		
2学年	計 (%)	61 (100.0)	17 (27.9)	8 (13.1)	2 (3.3)	11 (18.0)	12 (19.7)	8 (13.1)	3 (4.9)	2 (3.3)	- (-)	(9) (14.8)	(2) (3.3)	29 (100.0)	- (-)	- (-)	- (-)	2 (6.9)	- (-)	1 (3.4)	25 (86.2)	23 (79.3)	1 (3.4)		
3学年	計 (%)	29 (100.0)	1 (3.4)	9 (31.0)	- (-)	9 (31.0)	5 (17.2)	3 (10.3)	- (-)	- (-)	2 (6.9)	(2) (6.9)	(1) (3.4)	15 (100.0)	- (-)	- (-)	- (-)	1 (6.7)	- (-)	2 (13.3)	11 (73.3)	9 (60.0)	1 (6.7)		
4学年	計 (%)	16 (100.0)	10 (62.5)	- (-)	- (-)	4 (25.0)	- (-)	2 (12.5)	- (-)	- (-)	- (-)	(2) (12.5)	(1) (6.3)	4 (100.0)	- (-)	- (-)	- (-)	- (-)	- (-)	1 (25.0)	3 (75.0)	3 (75.0)	- (-)		
普通科	計 (%)	98 (100.0)	31 (31.6)	10 (10.2)	2 (2.0)	23 (23.5)	15 (15.3)	13 (13.3)	3 (3.1)	2 (2.0)	1 (1.0)	(10) (10.2)	(3) (3.1)	67 (100.0)	1 (1.5)	1 (1.5)	- (-)	4 (6.0)	1 (1.5)	5 (7.5)	53 (79.1)	41 (61.2)	2 (3.0)		
	男女	50	20	5	1	12	7	3	2	1	-	(5)	(1)	32	1	1	-	2	1	2	25	17	1		
	男女	48	11	5	1	11	8	10	1	1	1	(5)	(2)	35	1	-	-	2	-	3	28	24	1		
専門	計 (%)	8 (100.0)	- (-)	7 (87.5)	- (-)	1 (12.5)	- (-)	- (-)	- (-)	- (-)	- (-)	(-) (-)	(-) (-)	11 (100.0)	- (-)	- (-)	- (-)	1 (9.1)	- (-)	1 (9.1)	8 (72.7)	7 (63.6)	1 (9.1)		
	男女	7	-	6	-	1	-	-	-	-	-	(-)	(-)	9	-	-	-	1	-	1	6	5	1		
	男女	1	-	1	-	-	-	-	-	-	-	(-)	(-)	2	-	-	-	-	-	-	2	2	-		
学科	農業	計 (%)	-	-	-	-	-	-	-	-	-	(-)	(-)	3 (100.0)	-	-	-	1 (33.3)	-	-	2 (66.7)	2 (66.7)	-		
		男女	-	-	-	-	-	-	-	-	-	(-)	(-)	2	-	-	-	1	-	-	1	1	-		
		男女	-	-	-	-	-	-	-	-	-	(-)	(-)	1	-	-	-	-	-	-	1	1	-		
	工業	計 (%)	6 (100.0)	- (-)	5 (83.3)	- (-)	1 (16.7)	- (-)	- (-)	- (-)	- (-)	- (-)	(-) (-)	(-) (-)	7 (100.0)	- (-)	- (-)	- (-)	- (-)	- (-)	1 (14.3)	5 (71.4)	4 (57.1)	1 (14.3)	
		男女	6	-	5	-	1	-	-	-	-	(-)	(-)	7	-	-	-	-	-	-	1	5	4	1	
		男女	-	-	-	-	-	-	-	-	-	(-)	(-)	-	-	-	-	-	-	-	-	-	-	-	
商業	計 (%)	2 (100.0)	- (-)	2 (100.0)	- (-)	- (-)	- (-)	- (-)	- (-)	- (-)	- (-)	(-) (-)	(-) (-)	1 (100.0)	- (-)	- (-)	- (-)	- (-)	- (-)	- (-)	- (-)	1 (100.0)	1 (100.0)	-	
	男女	1	0	1	-	-	-	-	-	-	(-)	(-)	-	-	-	-	-	-	-	-	-	-	-		
	男女	1	0	1	-	-	-	-	-	-	(-)	(-)	1	-	-	-	-	-	-	-	1	1	-		
総合学科	計 (%)	7 (100.0)	- (-)	- (-)	- (-)	2 (28.6)	2 (28.6)	2 (28.6)	- (-)	- (-)	1 (14.3)	(4) (57.1)	(2) (28.6)	14 (100.0)	- (-)	- (-)	- (-)	- (-)	- (-)	- (-)	1 (7.1)	13 (92.9)	6 (42.9)	-	
	男女	5	-	-	-	1	2	1	-	-	1	(3)	(1)	9	-	-	-	-	-	1	8	3	-		
	男女	2	-	-	-	1	-	1	-	-	(1)	(1)	5	-	-	-	-	-	-	-	5	3	-		
(再掲)	計 (%)	27 (100.0)	7 (25.9)	2 (7.4)	- (-)	2 (7.4)	6 (22.2)	8 (29.6)	1 (3.7)	- (-)	1 (3.7)	(4) (14.8)	(2) (7.4)	28 (100.0)	- (-)	- (-)	- (-)	- (-)	- (-)	2 (7.1)	24 (85.7)	13 (46.4)	2 (7.1)		
	男女	15	2	2	-	1	5	3	1	-	1	(3)	(1)	13	-	-	-	-	-	1	11	4	1		
	男女	12	5	-	-	1	1	5	-	-	(1)	(1)	15	-	-	-	-	-	-	1	13	9	1		

(注)1 ()内は構成比です。構成比は合計に対する割合で、小数点以下第2位を四捨五入しているため、内訳の計が100.0にならない場合があります。

2 総合学科は平成14年度から設置されました。