

公立高等学校生徒の異動状況調査

調査の概要

この調査は、高等学校の管理・運営の改善及び生徒指導対策のための基礎資料を得ることを目的に、昭和52年(昭和51年度間)以来実施している調査です。本年度調査の概要は、次のとおりです。

- 1 調査期日 平成17年5月1日
- 2 調査対象 県内公立高等学校
全日制 167校(県立153校・市立14校)
定時制 31校(県立 19校・市立12校) 分校1校を含む
- 3 主な調査事項 平成16年度間(16年4月1日～17年3月31日)における次の事項
 - ・ 転・編入者、転出者数
 - ・ 退学者数
 - ・ 原級留置者数
 - ・ 長期欠席者数
 - ・ 年度途中の進級・卒業者数

4 用語の定義

(1) 年度当初在籍生徒

平成16年4月1日現在の在籍者をいいます。ただし、同年4月1日付けで転・編入した生徒については、(3)「転・編入者」に含めます。

(2) 年度末在籍生徒

平成17年3月31日現在の在籍者をいいます。ただし、同年3月31日付けで転出及び退学した生徒については、(5)「転出者」(6)「退学者」に含めます。

(3) 転・編入者

学校教育法施行規則第61条第1項及び第2項により転入した生徒、同第60条により編入した生徒、及び後期募集により入学した生徒をいいます。また、同一高等学校内の他の学科から異動してきた生徒も含めます。

(4) 再入学者

退学した後、再び同一高等学校内の同一課程、及び同一学科に編入した生徒をいいます。

(5) 転出者

学校教育法施行規則第61条第1項及び第2項により転出した生徒をいいます。また、同一高等学校内の他の学科へ異動した生徒も含めます。

(6) 退学者

学校教育法施行規則第62条により校長の許可を受けて退学した生徒をいいます。

(7) 年度途中進級・卒業者

学校教育法施行規則第61条の2により、留学先における取得単位が認定され、年度途中において進級または卒業の措置がとられた生徒等をいいます。

(8) 原級留置者

学年末に進級または卒業が認められなかった生徒のうち、4月1日以降も原級に留まっている生徒をいいます。ただし、3月31日現在において、教育委員会通知による留学中の者は除きます。

(9) 長期欠席者

出席すべき日数のうち、50日以上にわたり欠席または休学した生徒をいいます。

結果の概要

1 全日制の課程

年度当初在籍生徒は 123,881人であったのに対し、年度末在籍生徒は 121,392人となっています。

表1 異動状況総括表(全日制)

区 分	平成16年度	平成15年度	増 減(前年度比)	
年度当初在籍生徒数 (a)	123,881人	126,896人	3,015人	2.4%
転 ・ 編 入 者 数 (b)	275人	337人	62人	18.4%
転 出 者 数 (c)	758人	758人	-	-
退 学 者 数 (d)	1,976人	2,125人	149人	7.0%
年度途中卒業者数 (e)	31人	40人	9人	22.5%
年度末在籍生徒数 (f)	121,392人	124,310人	2,918人	2.3%
異動生徒数 (b ~ e の計)	3,040人	3,260人	220人	6.7%
転 入 率 (b) ÷ (a)	0.22%	0.27%	0.05 ポイント減	
転 出 率 (c) ÷ (a)	0.61%	0.60%	0.01 ポイント増	
退 学 率 (d) ÷ (a)	1.60%	1.67%	0.07 ポイント減	

(参考) 平成15年度退学率の全国平均 (公・私立計) <普通科> 1.6% <専門学科> 2.4% <総合学科> 2.3%、
(公立) <普通科> 1.4% <専門学科> 2.0% <総合学科> 1.9% (文部科学省調査)

(1) 退学者

ア 総括(表2、第1図参照)

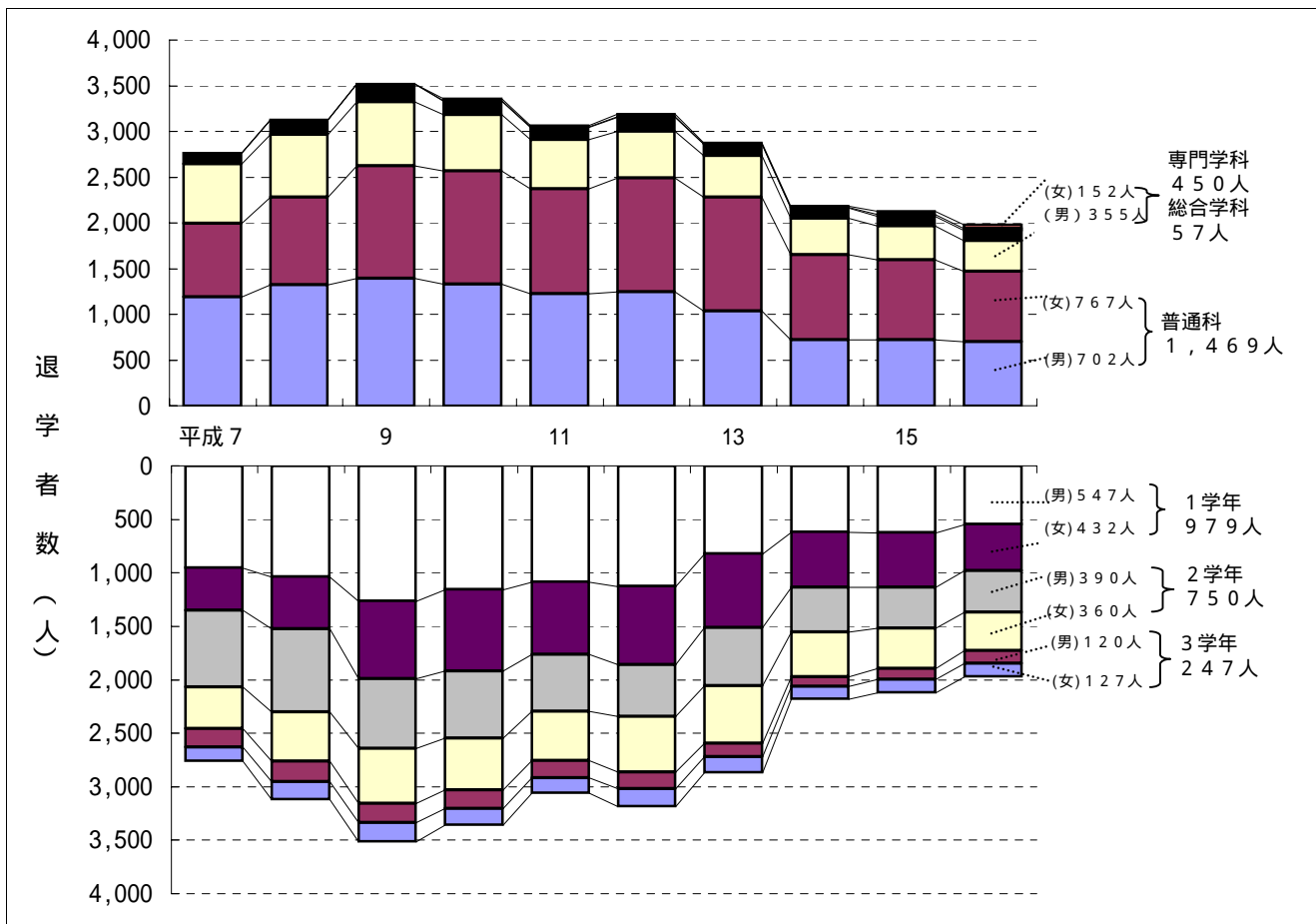
退学者は1,976人(前年度比149人減少)です。年度当初在籍生徒数に対する割合(退学率)は1.60%(前年度比0.07ポイント低下)です。

表2 学科別・学年別・男女別退学者数(全日制)

区 分		平成16年度 (退学率)		平成15年度 (退学率)		増 減	
合 計		1,976人	1.60%	2,125人	1.67%	149人	0.07%
学 科	普 通 科	1,469人	1.42%	1,594人	1.48%	125人	0.06%
	専 門 学 科	450人	2.64%	479人	2.68%	29人	0.04%
	総 合 学 科	57人	1.57%	52人	3.12%	5人	1.55%
学 年	1 学 年	979人	2.34%	1,138人	2.65%	159人	0.31%
	2 学 年	750人	1.80%	756人	1.83%	6人	0.03%
	3 学 年	247人	0.61%	231人	0.54%	16人	0.07%
男 女	男 子	1,057人	1.73%	1,108人	1.77%	51人	0.04%
	女 子	919人	1.46%	1,017人	1.58%	98人	0.12%

学科別、学年別 男女別退学者数の過去10年間の推移は第1図のとおりです。

第1図 学科別、学年別 男女別退学者数の推移(全日制)



イ 理由別退学者（表3、第2図参照）

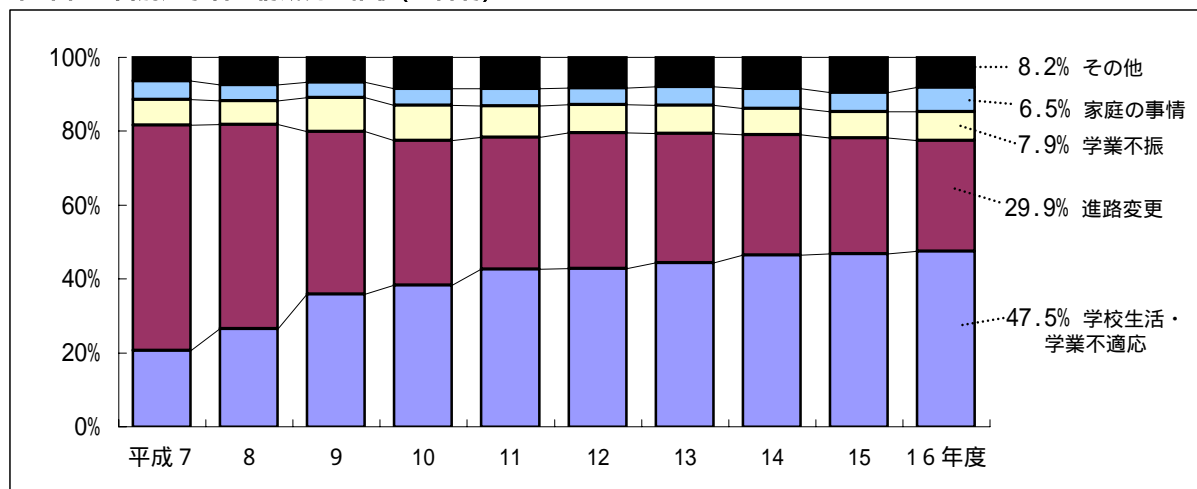
理由別では、「学校生活・学業不適応」が最も多く、次いで「進路変更」、「学業不振」、「家庭の事情」の順となっています。

表3 理由別退学者数及び構成比(全日制)

区 分	平成16年度		平成15年度		増 減	
	人数	構成比	人数	構成比	人数	構成比
退 学 者 数	1,976人	100.0%	2,125人	100.0%	149人	-
学校生活・学業不適応	939人	47.5%	994人	46.8%	55人	0.7%
もともと高校生活に熱意がない	356人	18.0%	388人	18.3%	32人	0.3%
授業に興味がない	273人	13.8%	276人	13.0%	3人	0.8%
人間関係がうまく保てない	138人	7.0%	137人	6.4%	1人	0.6%
学校の雰囲気があわない	103人	5.2%	123人	5.8%	20人	0.6%
そ の 他	69人	3.5%	70人	3.3%	1人	0.2%
進 路 変 更	591人	29.9%	665人	31.3%	74人	1.4%
就 職 を 希 望	275人	13.9%	299人	14.1%	24人	0.2%
別の高校への入学を希望	109人	5.5%	138人	6.5%	29人	1.0%
大検受検を希望	69人	3.5%	56人	2.6%	13人	0.9%
専修・各種学校への入学を希望	33人	1.7%	38人	1.8%	5人	0.1%
そ の 他	105人	5.3%	134人	6.3%	29人	1.0%
学 業 不 振	156人	7.9%	151人	7.1%	5人	0.8%
家 庭 の 事 情	128人	6.5%	110人	5.2%	18人	1.3%
病 気 ・ け が	42人	2.1%	54人	2.5%	12人	0.4%
問 題 行 動 等	28人	1.4%	67人	3.2%	39人	1.8%
経 済 的 理 由	16人	0.8%	25人	1.2%	9人	0.4%
死 亡	9人	0.5%	15人	0.7%	6人	0.2%
そ の 他	67人	3.4%	44人	2.1%	23人	1.3%

理由別退学者の構成比の過去10年間の推移は第2図のとおりです。

第2図 理由別退学者の構成比の推移(全日制)



(注) 「その他」には「病気・けが」(2.1%)、「問題行動等」(1.4%)、「経済的理由」(0.8%)、「死亡」(0.5%)、を含みます。

(2) 長期欠席者 (表4 参照)

平成16年度間に50日以上にわたり欠席した生徒は 1,942人(前年度比60人減少)です。年度当初在籍生徒数に対する割合(長期欠席率)は1.57%(前年度比0.01ポイント低下)です。

表4 学科別・学年別・男女別長期欠席者数(全日制)

区 分		平成16年度(長期欠席率)		平成15年度(長期欠席率)		増 減	
合 計		1,942人	1.57%	2,002人	1.58%	60人	0.01%
学 科	普 通 科	1,563人	1.51%	1,673人	1.56%	110人	0.05%
	専 門 学 科	262人	1.54%	262人	1.47%	-	0.07%
	総 合 学 科	117人	3.23%	67人	4.02%	50人	0.79%
学 年	1 学 年	758人	1.81%	824人	1.92%	66人	0.11%
	2 学 年	819人	1.96%	778人	1.88%	41人	0.08%
	3 学 年	365人	0.91%	400人	0.94%	35人	0.03%
男 女	男 子	961人	1.57%	987人	1.58%	26人	0.01%
	女 子	981人	1.56%	1,015人	1.58%	34人	0.02%

理由別では、「学校生活・学業不適応(長期欠席者全体の74.2%)」が最も多く、次いで「病気・けが(12.0%)」、「家庭の事情(5.7%)」、「経済的理由(1.2%)」の順となっています。

(3) 転入率・転出率・退学率・原級留置率・長期欠席率の推移(表5、第3図参照)

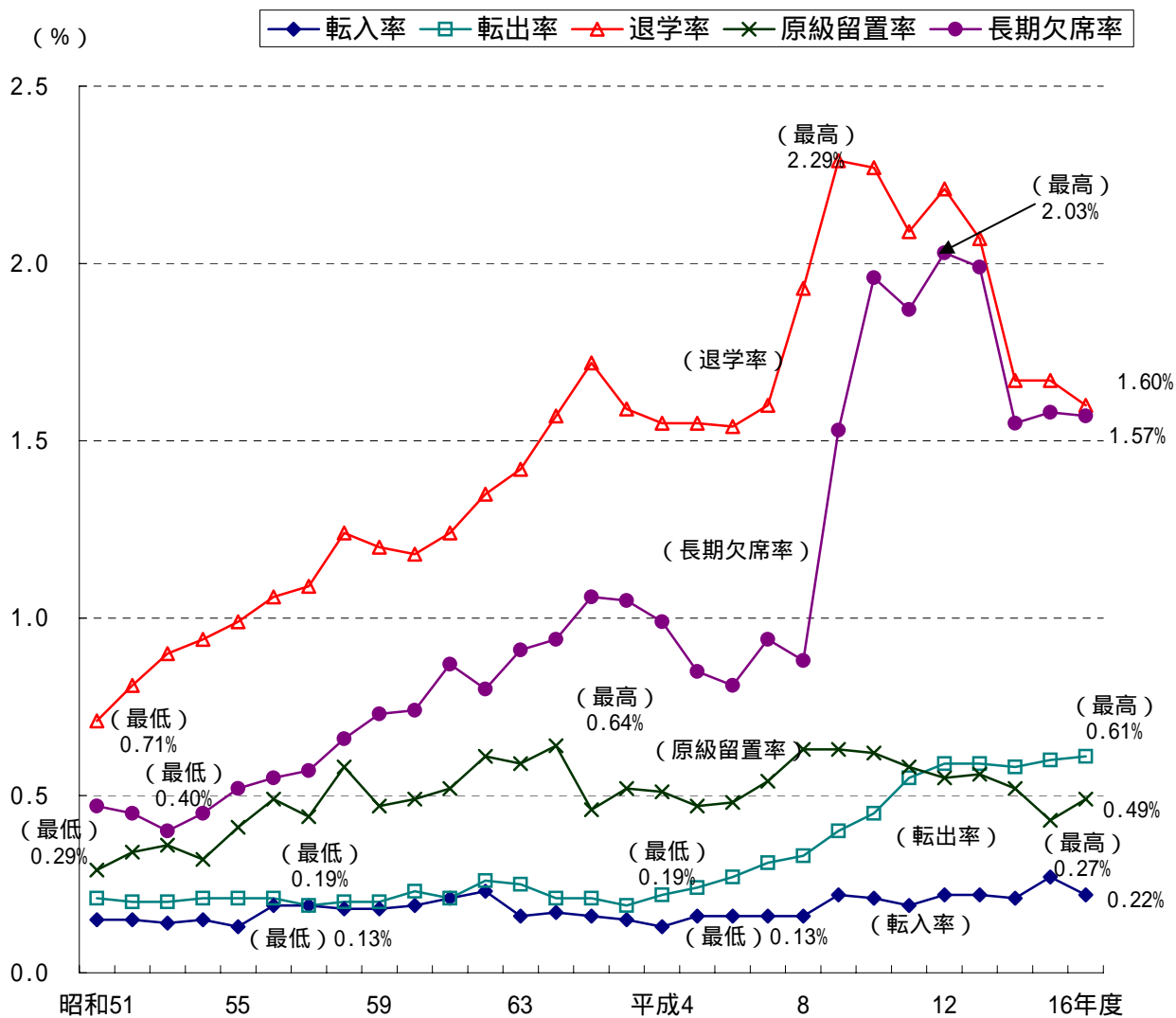
表5 転入率・転出率・退学率・原級留置率・長期欠席率の推移(全日制)

区 分	平成16年度(率)	平成15年度(率)	増 減
転 入 率	0.22%	0.27%	0.05 ポイント減
転 出 率	0.61%	0.60%	0.01 ポイント増
退 学 率	1.60%	1.67%	0.07 ポイント減
原 級 留 置 率	0.49%	0.43%	0.06 ポイント増
長 期 欠 席 率	1.57%	1.58%	0.01 ポイント減

転出率は、調査開始以来最高になりました。

調査を開始した昭和51年度からの推移は、第3図のとおりです。

第3図 転入率・転出率・退学率・原級留置率・長期欠席率の推移(全日制)



2 定時制の課程

年度当初在籍生徒は 6,623人であったのに対し、年度末在籍生徒は 5,667人となっています。

表6 異動状況総括表(定時制)

区 分	平成16年度	平成15年度	増 減(前年比)	
年度当初在籍生徒数 (a)	6,623人	6,178人	445人	7.2%
転・編入者数 (b)	184人	203人	19人	9.4%
転出者数 (c)	62人	58人	4人	6.9%
退学者数 (d)	1,078人	971人	107人	11.0%
年度末在籍生徒数 (f)	5,667人	5,352人	315人	5.9%
異動生徒数 (b ~ d の計)	1,324人	1,232人	92人	7.5%
転入率 (b) ÷ (a)	2.78%	3.29%	0.51 ポイント減	
転出率 (c) ÷ (a)	0.94%	0.94%	-	
退学率 (d) ÷ (a)	16.28%	15.72%	0.56 ポイント増	

(参考)平成15年度退学率の全国平均 (公・私立計) 13.6%、(公立) 13.9%(文部科学省調査)

(1) 退学者

ア 総括(表7、第4図参照)

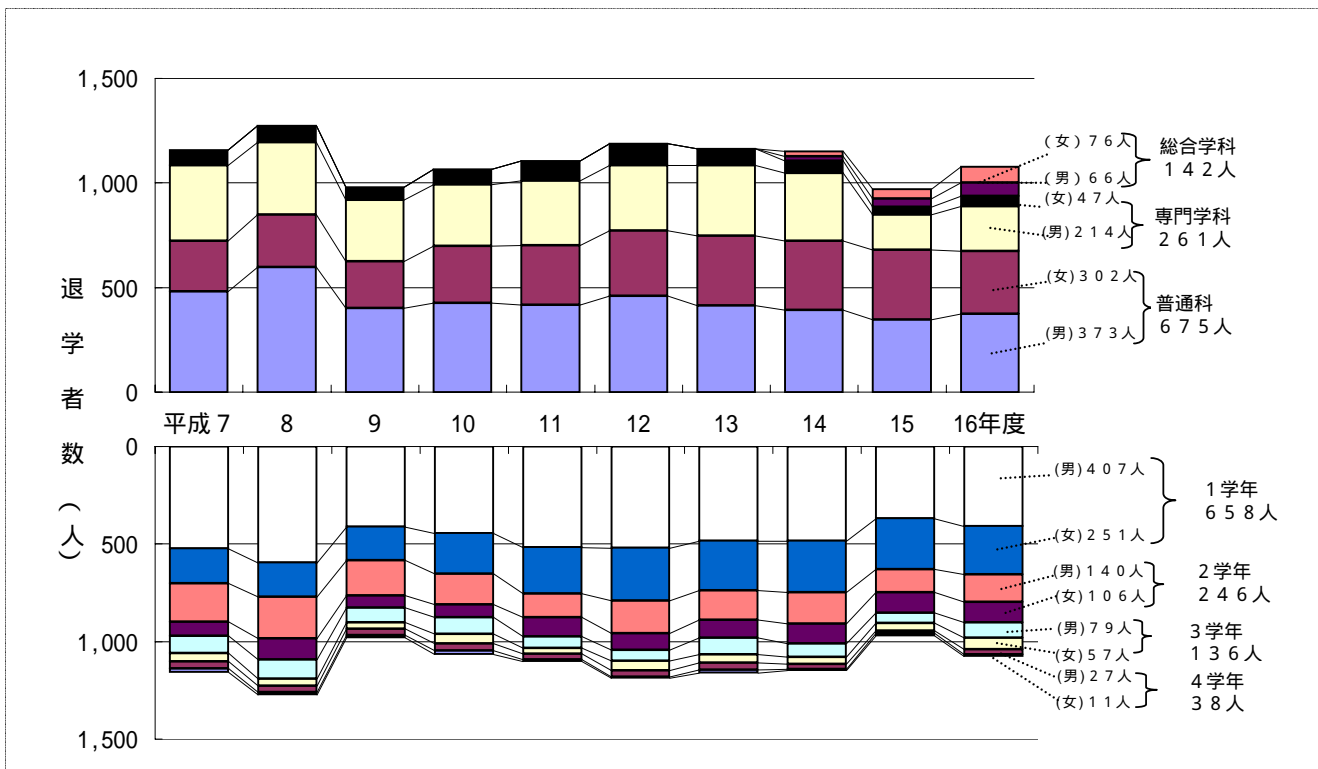
退学者は 1,078人(前年度比107人増加)です。年度当初在籍生徒数に対する割合(退学率)は16.28%(前年度比0.56ポイント上昇)です。

表7 学科別・学年別・男女別退学者数(定時制)

区 分		平成16年度(退学率)		平成15年度(退学率)		増 減	
合 計		1,078人	16.28%	971人	15.72%	107人	0.56%
学 科	普 通 科	675人	17.15%	680人	18.08%	5人	0.93%
	専 門 学 科	261人	15.27%	205人	11.70%	56人	3.57%
	総 合 学 科	142人	14.52%	86人	12.93%	56人	1.59%
学 年	1 学 年	658人	25.36%	631人	27.39%	27人	2.03%
	2 学 年	246人	15.89%	223人	13.63%	23人	2.26%
	3 学 年	136人	9.28%	90人	7.13%	46人	2.15%
	4 学 年	38人	3.74%	27人	2.77%	11人	0.97%
男 女	男 子	653人	16.02%	552人	14.28%	101人	1.74%
	女 子	425人	16.68%	419人	18.12%	6人	1.44%

学科別、学年別 男女別退学者数の過去10年間の推移は、第4図のとおりです。

第4図 学科別、学年別 男女別退学者数の推移(定時制)



イ 理由別退学者 (表8、第5図参照)

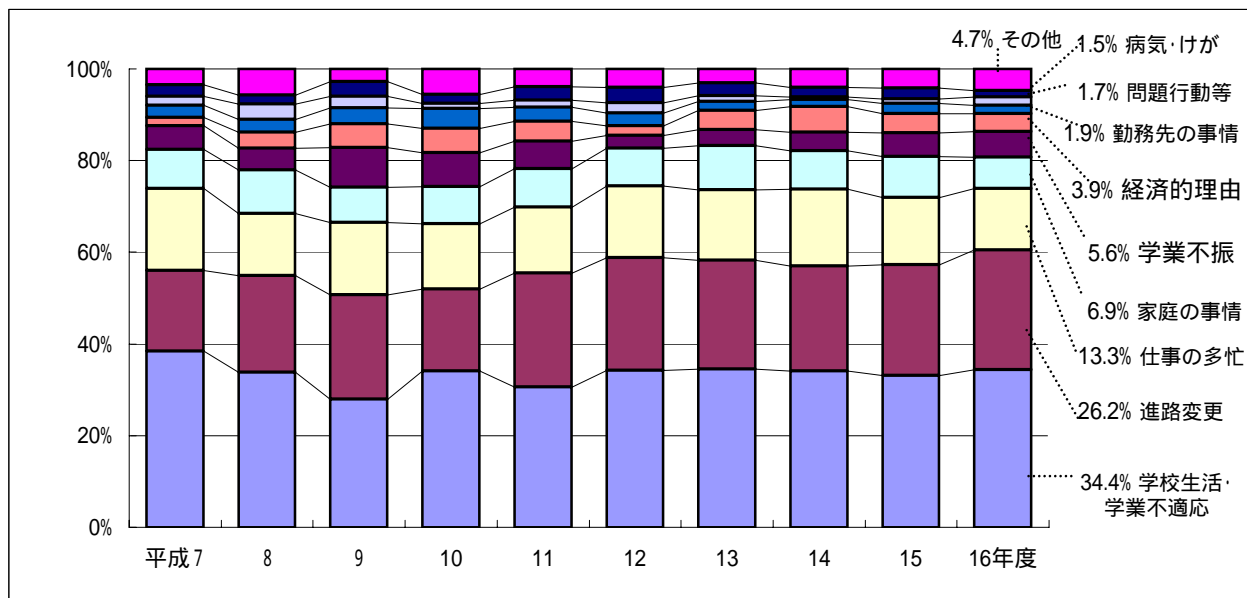
理由別では、「学校生活・学業不適應」が最も多く、次いで「進路変更」、「仕事の多忙」、「家庭の事情」の順となっています。

表8 理由別退学者数及び構成比(定時制)

区分	平成16年度		平成15年度		増減	
退学者数	1,078人	100.0%	971人	100.0%	107人	-
学校生活・学業不適應	371人	34.4%	321人	33.1%	50人	1.3%
もともと高校生活に熱意がない	173人	16.0%	133人	13.7%	40人	2.3%
人間関係がうまく保てない	68人	6.3%	48人	4.9%	20人	1.4%
授業に興味がない	66人	6.1%	74人	7.6%	8人	1.5%
学校の雰囲気があわない	38人	3.5%	34人	3.5%	4人	-
その他	26人	2.4%	32人	3.3%	6人	0.9%
進路変更	282人	26.2%	234人	24.1%	48人	2.1%
就職を希望	109人	10.1%	118人	12.2%	9人	2.1%
別の高校への入学を希望	36人	3.3%	29人	3.0%	7人	0.3%
専修・各種学校への入学を希望	22人	2.0%	8人	0.8%	14人	1.2%
大検受験を希望	15人	1.4%	5人	0.5%	10人	0.9%
その他	100人	9.3%	74人	7.6%	26人	1.7%
仕事の多忙	143人	13.3%	143人	14.7%	-	1.4%
家庭の事情	74人	6.9%	87人	9.0%	13人	2.1%
学業不振	60人	5.6%	50人	5.1%	10人	0.5%
経済的理由	42人	3.9%	41人	4.2%	1人	0.3%
勤務先の事情	21人	1.9%	21人	2.2%	-	0.3%
問題行動等	18人	1.7%	10人	1.0%	8人	0.7%
病気がけが	16人	1.5%	23人	2.4%	7人	0.9%
死亡	3人	0.3%	3人	0.3%	-	-
その他	48人	4.5%	38人	3.9%	10人	0.6%

理由別退学者数及び構成比の過去10年間の推移は第5図のとおりです。

第5図 理由別退学者の構成比の推移(定時制)



(注)「その他」には、「死亡」(0.3%)を含みます。

(2) 長期欠席者(表9参照)

平成16年度間に50日以上にわたり欠席した生徒は1,429人(前年度比113人増加)です。年度当初在籍生徒数に対する割合(長期欠席率)は21.58%(前年度比0.28ポイント上昇)です。

表9 学科別・学年別・男女別長期欠席者数(定時制)

区分		平成16年度(長期欠席率)		平成15年度(長期欠席率)		増減	
合計		1,429人	21.58%	1,316人	21.30%	113人	0.28%
学科	普通科	881人	22.38%	875人	23.27%	6人	0.89%
	専門学科	284人	16.62%	249人	14.21%	35人	2.41%
	総合学科	264人	26.99%	192人	28.87%	72人	1.88%
学年	1学年	717人	27.63%	669人	29.04%	48人	1.41%
	2学年	370人	23.90%	334人	20.42%	36人	3.48%
	3学年	243人	16.59%	195人	15.45%	48人	1.14%
	4学年	99人	9.75%	118人	12.09%	19人	2.34%
男女	男子	857人	21.03%	767人	19.84%	90人	1.19%
	女子	572人	22.45%	549人	23.74%	23人	1.29%

理由別では、「学校生活・学業不適応(長期欠席者全体の67.8%)」が最も多く、次いで「仕事の多忙(12.5%)」、「家庭の事情(6.2%)」、「病気・けが(4.1%)」の順となっています。

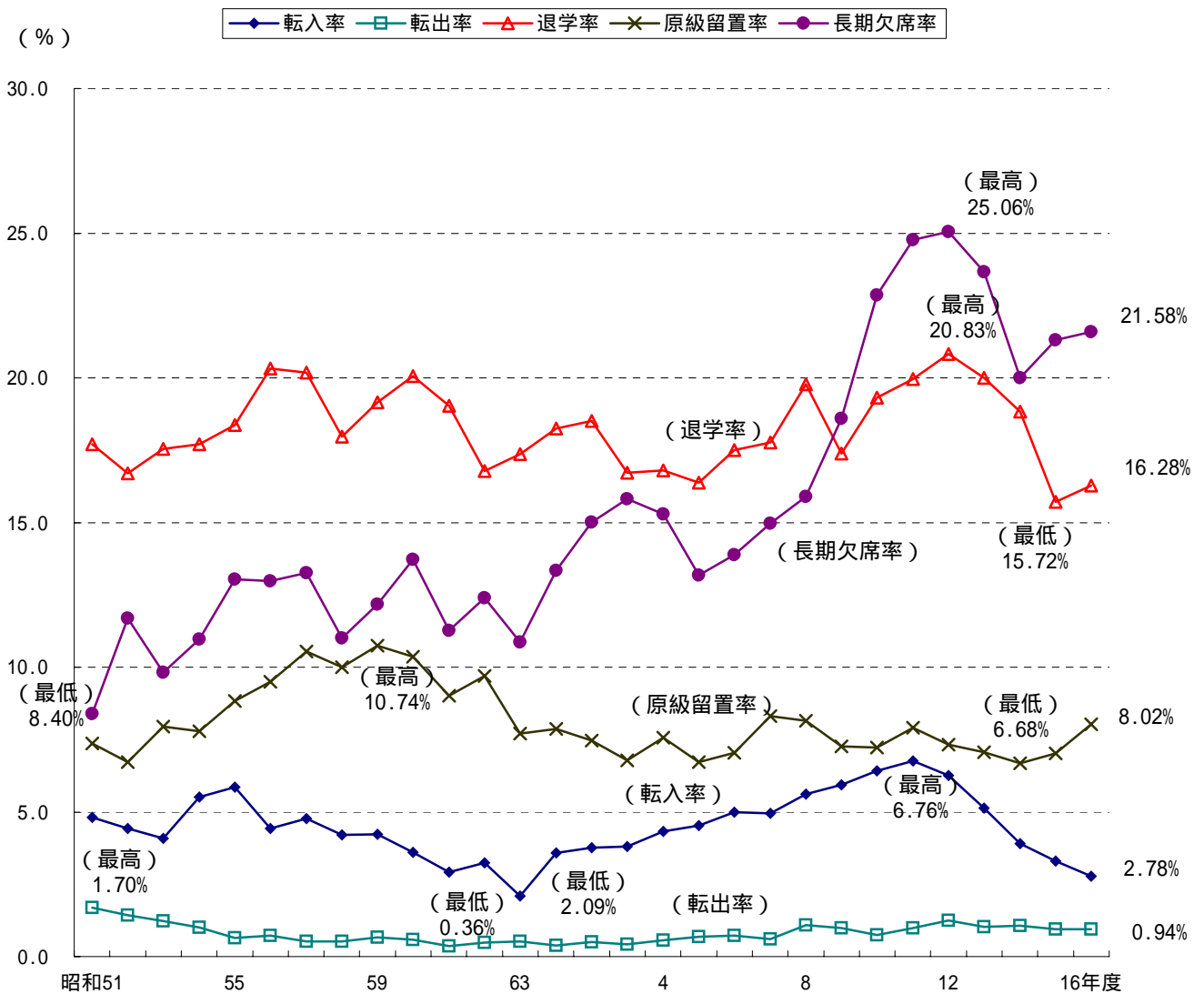
(3) 転入率・転出率・退学率・原級留置率・長期欠席率の推移 (表11、第6図参照)

表11 転入率・転出率・退学率・原級留置率・長期欠席率の推移(定時制)

区分	平成16年度(率)	平成15年度(率)	増減
転入率	2.78%	3.29%	0.51 ポイント減
転出率	0.94%	0.94%	-
退学率	16.28%	15.72%	0.56 ポイント増
原級留置率	8.02%	7.02%	1.00 ポイント増
長期欠席率	21.58%	21.30%	0.28 ポイント増

調査を開始した昭和51年度からの推移は、第6図のとおりです。

第6図 転入率・転出率・退学率・原級留置率・長期欠席率の推移(定時制)



第1表 総括表 (全日制)

(単位:人)

区分	年度当初在籍生徒数(A) (4月1日現在)				転・編入者数(B)				転出者数(C)				退学者数(D)				年度途中 進級・卒業者数 (E1) (E2) (E3)			年度末在籍生徒数(F) (3月31日現在)								
	計	1学年	2学年	3学年	計	★ 転入率 (%)	1学年	2学年	3学年	計	★ 転出率 (%)	1学年	2学年	3学年	計	★ 退学率 (%)	1学年	2学年	3学年	1→	2→	3学年	計	1学年	2学年	3学年		
																				2学年	3学年	→卒業						
平成16年度	123,881	41,921	41,692	40,268	275	0.22	122	125	28	758	0.61	275	361	122	1,976	1.60	979	750	247	14	58	31	121,392	40,775	40,663	39,954		
平成15年度	126,896	43,009	41,401	42,486	337	0.27	131	164	42	758	0.60	304	332	122	2,125	1.67	1,138	756	231	15	74	40	124,310	41,683	40,418	42,209		
平成14年度	130,831	42,734	43,817	44,280	271	0.21	106	134	31	763	0.58	270	363	130	2,185	1.67	1,136	835	214	15	76	47	128,107	41,419	42,692	43,996		
平成13年度	138,515	45,479	45,967	47,069	298	0.22	104	161	33	813	0.59	260	421	132	2,871	2.07	1,512	1,082	277	21	90	52	135,077	43,790	44,556	46,731		
平成12年度	144,004	48,097	48,628	47,279	312	0.22	105	169	38	847	0.59	308	392	147	3,188	2.21	1,862	1,001	325	20	76	45	140,236	46,012	47,348	46,876		
平成11年度	146,599	50,647	48,864	47,088	282	0.19	112	141	29	808	0.55	305	380	123	3,061	2.09	1,766	989	306	17	79	46	142,966	48,671	47,574	46,721		
平成10年度	148,308	50,941	48,782	48,585	317	0.21	114	151	52	661	0.45	215	341	105	3,360	2.27	1,917	1,117	326	21	102	49	144,555	48,902	47,394	48,259		
平成9年度	153,759	50,926	50,295	52,538	335	0.22	130	164	41	615	0.40	220	296	99	3,516	2.29	1,991	1,166	359	20	86	43	149,920	48,825	48,931	52,164		
平成8年度	161,890	51,802	54,385	55,703	267	0.16	92	149	26	529	0.33	170	273	86	3,124	1.93	1,524	1,239	361	21	78	43	158,461	50,179	52,965	55,317		
平成7年度	172,312	55,743	57,345	59,224	282	0.16	119	132	31	536	0.31	173	264	99	2,762	1.60	1,351	1,109	302	18	80	43	169,253	54,320	56,042	58,891		
男子計	61,099	20,752	20,541	19,806	130	0.21	55	65	10	338	0.55	130	145	63	1,057	1.73	547	390	120	7	12	5	59,830	20,123	20,067	19,640		
女子計	62,782	21,169	21,151	20,462	145	0.23	67	60	18	420	0.67	145	216	59	919	1.46	432	360	127	7	46	26	61,562	20,652	20,596	20,314		
普通科	計	103,205	33,921	35,139	34,145	238	0.23	100	112	26	604	0.59	214	291	99	1,469	1.42	718	554	197	14	53	26	101,345	33,075	34,368	33,902	
	男女	49,261	16,346	16,735	16,180	116	0.24	48	60	8	251	0.51	94	107	50	702	1.43	357	252	93	7	11	5	48,420	15,936	16,433	16,051	
(再掲) コース	計	3,586	1,214	1,228	1,144	30	0.84	9	17	4	23	0.64	9	11	3	77	2.15	40	26	11	-	11	2	3,514	1,174	1,197	1,143	
	男女	1,263	418	452	393	20	1.58	8	11	1	5	0.40	3	2	-	34	2.69	19	9	6	-	2	-	1,244	404	450	390	
専門 学 科	農	計	2,321	5,776	5,573	5,702	24	0.14	9	13	2	129	0.76	49	63	17	450	2.64	231	176	43	-	5	5	16,491	5,505	5,342	5,644
		男女	10,551	3,599	3,437	3,515	11	0.10	4	5	2	77	0.73	32	34	11	335	3.18	179	130	26	-	1	-	10,150	3,392	3,277	3,481
	工	計	1,819	630	609	580	-	-	-	-	-	19	1.04	8	8	3	45	2.47	18	22	5	-	-	-	1,755	604	579	572
		男女	772	261	262	249	-	-	-	-	-	7	0.91	7	-	-	24	3.11	13	10	1	-	-	-	741	241	252	248
	業	計	1,047	369	347	331	-	-	-	-	-	12	1.15	1	8	3	21	2.01	5	12	4	-	-	-	1,014	363	327	324
		男女	8,675	2,944	2,785	2,946	12	0.14	5	5	2	56	0.65	19	28	9	289	3.33	147	116	26	-	-	-	8,342	2,783	2,646	2,913
	商	計	7,893	2,648	2,535	2,710	10	0.13	4	4	2	51	0.65	17	26	8	263	3.33	133	106	24	-	-	-	7,589	2,502	2,407	2,680
		男女	782	296	250	236	2	0.26	1	1	-	5	0.64	2	2	1	26	3.32	14	10	2	-	-	-	753	281	239	233
	業	計	4,535	1,497	1,485	1,553	7	0.15	3	4	-	44	0.97	18	23	3	71	1.57	40	22	9	-	1	2	4,425	1,442	1,443	1,540
		男女	1,235	464	411	360	1	0.08	-	1	-	12	0.97	5	6	1	18	1.46	14	3	1	-	1	-	1,206	445	402	359
	その他	計	3,300	1,033	1,074	1,193	6	0.18	3	3	-	32	0.97	13	17	2	53	1.61	26	19	8	-	-	2	3,219	997	1,041	1,181
		男女	2,022	705	694	623	5	0.25	1	4	-	10	0.49	4	4	2	45	2.23	26	16	3	-	4	3	1,969	676	674	619
	総合 学 科	計	651	226	229	196	-	-	-	-	-	7	1.08	3	2	2	30	4.61	19	11	-	-	-	-	614	204	216	194
		男女	1,371	479	465	427	5	0.36	1	4	-	3	0.22	1	2	-	15	1.09	7	5	3	-	4	3	1,355	472	458	425
(再掲) 単位 制	計	3,625	2,224	980	421	13	0.36	13	-	-	25	0.69	12	7	6	57	1.57	30	20	7	-	-	-	3,556	2,195	953	408	
	男女	1,287	807	369	111	3	0.23	3	-	-	10	0.78	4	4	2	20	1.55	11	8	1	-	-	-	1,260	795	357	108	
(再掲) 単位 制	計	2,338	1,417	611	310	10	0.43	10	-	-	15	0.64	8	3	4	37	1.58	19	12	6	-	-	-	2,296	1,400	596	300	
	男女	7,682	5,033	1,991	658	59	0.77	27	28	4	46	0.60	17	23	6	108	1.41	56	40	12	2	5	1	7,585	4,985	1,952	648	
(再掲) 単位 制	計	2,881	1,972	729	180	27	0.94	12	14	1	15	0.52	6	7	2	35	1.21	17	14	4	1	2	-	2,857	1,960	720	177	
	男女	4,801	3,061	1,262	478	32	0.67	15	14	3	31	0.65	11	16	4	73	1.52	39	26	8	1	3	1	4,728	3,025	1,232	471	

(注) 1 ★欄は、年度当初在籍生徒数(A)に対する構成比(%)です。

2 年度末在籍生徒数(F)は、次の式で求めています。 計:F=A+B-C-D-E3 1学年:F=A+B-C-D-E1 2学年:F=A+B-C-D+E1-E2 3学年:F=A+B-C-D+E2-E3

3 「コース」とは、「普通科専門コース」及び「神奈川総合高等学校のコース」をいいます。また、「コース」間等の異動がある場合には、年度末在籍生徒数が一致しないことがあります。

4 転・編入者数には、後期募集による入学者数を含みます。(平成7年度より) (以下同じ)

5 「その他」の学科は、「水産」、「家庭」、「厚生」、「理数」、「外国語」、「スポーツ」、「福祉」、「国際」です。(以下同じ)

第2表 総括表 (定時制)

(単位:人)

区 分	年度当初在籍生徒数(A) (4月1日現在)					転・編入者数(B)						転出者数(C)						退学者数(D)						年度末在籍生徒数(F) (3月31日現在)					
	計	1学年	2学年	3学年	4学年	計	★ 転入率 (%)	1学年	2学年	3学年	4学年	計	★ 転出率 (%)	1学年	2学年	3学年	4学年	計	★ 退学率 (%)	1学年	2学年	3学年	4学年	計	1学年	2学年	3学年	4学年	
平成16年度	6,623	2,595	1,548	1,465	1,015	184	2.78	15	108	31	30	62	0.94	31	15	9	7	1,078	16.28	658	246	136	38	5,667	1,921	1,395	1,351	1,000	
平成15年度	6,178	2,304	1,636	1,262	976	203	3.29	25	95	52	31	58	0.94	27	17	10	4	971	15.72	631	223	90	27	5,352	1,671	1,491	1,214	976	
平成14年度	6,108	2,505	1,421	1,226	956	238	3.90	19	146	51	22	65	1.06	31	16	12	6	1,150	18.83	748	263	105	34	5,131	1,745	1,288	1,160	938	
平成13年度	5,810	2,182	1,365	1,193	1,070	298	5.13	20	188	61	29	59	1.02	19	26	11	3	1,162	20.00	738	245	128	51	4,887	1,445	1,281	1,116	1,045	
平成12年度	5,698	2,245	1,334	1,173	946	356	6.25	20	202	89	45	71	1.25	23	31	16	1	1,187	20.83	790	255	105	37	4,796	1,452	1,250	1,141	953	
平成11年度	5,535	2,168	1,254	1,033	1,080	374	6.76	40	221	86	27	54	0.98	23	21	7	3	1,104	19.95	756	218	90	40	4,751	1,429	1,236	1,022	1,064	
平成10年度	5,517	2,001	1,091	1,248	1,177	354	6.42	34	199	74	47	41	0.74	16	11	10	4	1,066	19.32	654	221	137	54	4,764	1,365	1,058	1,175	1,166	
平成9年度	5,640	1,672	1,396	1,310	1,262	335	5.94	30	178	87	40	55	0.98	14	23	13	5	981	17.39	584	243	110	44	4,939	1,104	1,308	1,274	1,253	
平成8年度	6,445	2,245	1,538	1,430	1,232	362	5.62	35	197	72	58	70	1.09	14	31	20	5	1,275	19.78	772	321	136	46	5,462	1,494	1,383	1,346	1,239	
平成7年度	6,519	2,312	1,622	1,356	1,229	322	4.94	33	179	72	38	39	0.60	16	15	7	1	1,158	17.76	703	269	130	56	5,644	1,626	1,517	1,291	1,210	
男子計	4,075	1,544	936	913	682	117	2.87	8	70	18	21	39	0.96	21	9	3	6	653	16.02	407	140	79	27	3,500	1,124	857	849	670	
女子計	2,548	1,051	612	552	333	67	2.63	7	38	13	9	23	0.90	10	6	6	1	425	16.68	251	106	57	11	2,167	797	538	502	330	
普通科	計	3,936	1,590	910	830	606	152	3.86	9	91	26	26	43	1.09	19	11	8	5	675	17.15	417	159	71	28	3,370	1,163	831	777	599
	男	2,198	843	514	477	364	90	4.09	3	56	14	17	22	1.00	10	5	3	4	373	16.97	222	90	41	20	1,893	614	475	447	357
	女	1,738	747	396	353	242	62	3.57	6	35	12	9	21	1.21	9	6	5	1	302	17.38	195	69	30	8	1,477	549	356	330	242
専 門	計	1,709	607	306	387	409	28	1.64	6	14	4	4	17	0.99	11	4	—	2	261	15.27	189	33	29	10	1,459	413	283	362	401
	男	1,413	510	259	326	318	25	1.77	5	13	3	4	17	1.20	11	4	—	2	214	15.15	160	27	20	7	1,207	344	241	309	313
	女	296	97	47	61	91	3	1.01	1	1	1	—	—	—	—	—	—	—	47	15.88	29	6	9	3	252	69	42	53	88
学 科	農 計	106	40	34	31	1	—	—	—	—	—	—	—	—	—	—	—	—	10	9.43	5	4	1	—	96	35	30	30	1
	男	74	30	21	23	—	—	—	—	—	—	—	—	—	—	—	—	—	6	8.11	3	3	—	—	68	27	18	23	—
	女	32	10	13	8	1	—	—	—	—	—	—	—	—	—	—	—	—	4	12.50	2	1	1	—	28	8	12	7	1
工 業 科	計	1,270	480	222	296	272	19	1.50	4	9	3	3	14	1.10	10	3	—	1	207	16.30	159	22	21	5	1,068	315	206	278	269
	男	1,207	452	209	287	259	19	1.57	4	9	3	3	14	1.16	10	3	—	1	192	15.91	147	20	20	5	1,020	299	195	270	256
	女	63	28	13	9	13	—	—	—	—	—	—	—	—	—	—	—	—	15	23.81	12	2	1	—	48	16	11	8	13
商 業 科	計	333	87	50	60	136	9	2.70	2	5	1	1	3	0.90	1	1	—	1	44	13.21	25	7	7	5	295	63	47	54	131
	男	132	28	29	16	59	6	4.55	1	4	—	1	3	2.27	1	1	—	1	16	12.12	10	4	—	2	119	18	28	16	57
	女	201	59	21	44	77	3	1.49	1	1	1	—	—	—	—	—	—	—	28	13.93	15	3	7	3	176	45	19	38	74
総合学科	計	978	398	332	248	—	4	0.41	—	3	1	—	2	0.20	1	—	1	—	142	14.52	52	54	36	—	838	345	281	212	—
	男	464	191	163	110	—	2	0.43	—	1	1	—	—	—	—	—	—	—	66	14.22	25	23	18	—	400	166	141	93	—
	女	514	207	169	138	—	2	0.39	—	2	—	—	2	0.39	1	—	1	—	76	14.79	27	31	18	—	438	179	140	119	—
(再掲) 単位制	計	1,065	485	332	248	—	8	0.75	4	3	1	—	2	0.19	1	—	1	—	159	14.93	69	54	36	—	912	419	281	212	—
	男	504	231	163	110	—	4	0.79	2	1	1	—	—	—	—	—	—	—	72	14.29	31	23	18	—	436	202	141	93	—
	女	561	254	169	138	—	4	0.71	2	2	—	—	2	0.36	1	—	1	—	87	15.51	38	31	18	—	476	217	140	119	—

(注)1 ★欄は、年度当初在籍生徒数(A)に対する構成比(%)です。

2 年度末在籍生徒数(F)は、次の式で求めています。F=A+B-C-D ただし、留學終了等に伴う年度途中の進級・卒業者がいる場合は、一致しないことがあります。

3 総合学科は平成14年度から設置されました。

第3表 退学者の理由別人数及び構成比 (全日制)

(単位:人)

区分	退学者合計	(理由別内訳)																			
		学業不振	学校生活・学業不適応(内訳)							進路変更(内訳)						問題行動等	病気・けが	経済的理由	家庭の事情	死亡	その他
			小計	も高熱も生活がな	授がわにか興味	人が保うて関係	学券あ囲まな	その他	小計	別への高入校	専修・各	入学を希望	就職を希望	大検受検	その他						
合計	計(%)	1,976(100.0)	156(7.9)	939(47.5)	356(18.0)	273(13.8)	138(7.0)	103(5.2)	69(3.5)	591(29.9)	109(5.5)	33(1.7)	275(13.9)	69(3.5)	105(5.3)	28(1.4)	42(2.1)	16(0.8)	128(6.5)	9(0.5)	67(3.4)
男子	計(%)	1,057(100.0)	101(9.6)	479(45.3)	185(17.5)	159(15.0)	41(3.9)	50(4.7)	44(4.2)	357(33.8)	70(6.6)	18(1.7)	181(17.1)	38(3.6)	50(4.7)	24(2.3)	19(1.8)	6(0.6)	43(4.1)	6(0.6)	22(2.1)
女子	計(%)	919(100.0)	55(6.0)	460(50.1)	171(18.6)	114(12.4)	97(10.6)	53(5.8)	25(2.7)	234(25.5)	39(4.2)	15(1.6)	94(10.2)	31(3.4)	55(6.0)	4(0.4)	23(2.5)	10(1.1)	85(9.2)	3(0.3)	45(4.9)
1学年	計(%)	979(100.0)	77(7.9)	483(49.3)	192(19.6)	137(14.0)	71(7.3)	54(5.5)	29(3.0)	309(31.6)	67(6.8)	22(2.2)	147(15.0)	14(1.4)	59(6.0)	13(1.3)	16(1.6)	5(0.5)	45(4.6)	3(0.3)	28(2.9)
2学年	計(%)	750(100.0)	64(8.5)	352(46.9)	133(17.7)	109(14.5)	49(6.5)	38(5.1)	23(3.1)	211(28.1)	35(4.7)	8(1.1)	97(12.9)	36(4.8)	35(4.7)	9(1.2)	18(2.4)	6(0.8)	57(7.6)	2(0.3)	31(4.1)
3学年	計(%)	247(100.0)	15(6.1)	104(42.1)	31(12.6)	27(10.9)	18(7.3)	11(4.5)	7(2.8)	71(28.7)	7(2.8)	3(1.2)	31(12.6)	19(7.7)	11(4.5)	6(2.4)	8(3.2)	5(2.0)	26(10.5)	4(1.6)	8(3.2)
普通科	計(%)	1,469(100.0)	98(6.7)	763(51.9)	298(20.3)	210(14.3)	122(8.3)	80(5.4)	53(3.6)	386(26.3)	75(5.1)	28(1.9)	153(10.4)	57(3.9)	73(5.0)	26(1.8)	30(2.0)	11(0.7)	93(6.3)	6(0.4)	56(3.8)
	男女	702 767	59 39	354 409	138 160	110 100	36 86	36 44	34 19	201 185	42 33	14 14	81 72	35 22	29 44	23 3	13 17	1 10	29 8	3 3	19 37
(再掲)コース	計(%)	77(100.0)	2(2.6)	35(45.5)	12(15.6)	8(10.4)	9(11.7)	6(7.8)	—(—)	24(31.2)	5(6.5)	2(2.6)	5(6.5)	7(9.1)	5(6.5)	—(—)	—(—)	—(—)	10(13.0)	1(1.3)	5(6.5)
	男女	34 43	2 —	17 18	6 6	3 5	5 4	3 3	— —	12 12	3 2	— 2	2 3	4 3	3 2	— —	— —	— —	2 8	— 1	1 4
専門	計(%)	450(100.0)	54(12.0)	154(34.2)	49(10.9)	55(12.2)	13(2.9)	21(4.7)	16(3.6)	188(41.8)	30(6.7)	5(1.1)	114(25.3)	10(2.2)	29(6.4)	1(0.2)	10(2.2)	5(1.1)	24(5.3)	3(0.7)	11(2.4)
	男女	335 115	40 14	116 38	43 6	46 9	4 9	13 8	10 6	149 39	27 3	4 1	95 19	3 7	20 9	1 —	6 4	5 —	12 12	3 —	3 8
学	計(%)	45(100.0)	14(31.1)	13(28.9)	7(15.6)	—(—)	2(4.4)	4(8.9)	—(—)	6(13.3)	2(4.4)	—(—)	2(4.4)	2(4.4)	—(—)	—(—)	2(4.4)	—(—)	4(8.9)	—(—)	6(13.3)
	男女	24 21	6 8	10 3	6 1	— —	1 1	3 1	— —	4 2	2 —	— —	1 1	1 1	— —	— —	2 2	— —	2 2	— —	2 4
科	計(%)	289(100.0)	40(13.8)	113(39.1)	35(12.1)	50(17.3)	4(1.4)	11(3.8)	13(4.5)	112(38.8)	22(7.6)	4(1.4)	73(25.3)	3(1.0)	10(3.5)	1(0.3)	6(2.1)	5(1.7)	8(2.8)	3(1.0)	1(0.3)
	男女	263 26	34 6	98 15	33 2	45 5	1 3	9 2	10 3	108 4	21 1	4 —	71 2	2 1	10 —	1 —	6 —	5 —	7 1	3 —	1 —
商業	計(%)	71(100.0)	—(—)	21(29.6)	4(5.6)	4(5.6)	7(9.9)	4(5.6)	2(2.8)	36(50.7)	4(5.6)	1(1.4)	20(28.2)	3(4.2)	8(11.3)	—(—)	1(1.4)	—(—)	9(12.7)	—(—)	4(5.6)
	男女	18 53	— —	4 17	1 3	1 3	2 5	— 4	— 2	12 24	2 2	— 1	8 12	— 3	2 6	— —	— 1	— —	2 7	— —	— 4
その他	計(%)	45(100.0)	—(—)	7(15.6)	3(6.7)	1(2.2)	—(—)	2(4.4)	1(2.2)	34(75.6)	2(4.4)	—(—)	19(42.2)	2(4.4)	11(24.4)	—(—)	1(2.2)	—(—)	3(6.7)	—(—)	—(—)
	男女	30 15	— —	4 3	3 —	— 1	— —	1 1	— 1	25 9	2 —	— —	15 4	— 2	8 3	— —	— 1	— —	1 2	— —	— —
総合学科	計(%)	57(100.0)	4(7.0)	22(38.6)	9(15.8)	8(14.0)	3(5.3)	2(3.5)	—(—)	17(29.8)	4(7.0)	—(—)	8(14.0)	2(3.5)	3(5.3)	1(1.8)	2(3.5)	—(—)	11(19.3)	—(—)	—(—)
	男女	20 37	2 2	9 13	4 5	3 5	1 2	1 1	— —	7 10	1 3	— —	5 3	— 2	1 2	— 1	— 2	— —	2 9	— —	— —
(再掲)単位制	計(%)	108(100.0)	5(4.6)	38(35.2)	15(13.9)	12(11.1)	7(6.5)	2(1.9)	2(1.9)	41(38.0)	6(5.6)	1(0.9)	15(13.9)	11(10.2)	8(7.4)	1(0.9)	2(1.9)	1(0.9)	14(13.0)	1(0.9)	5(4.6)
	男女	35 73	2 3	12 26	4 11	5 7	1 6	1 1	1 1	17 24	2 4	— 1	8 7	4 7	3 5	— 1	— 2	— 1	3 11	— —	1 4

(注)1 ()内は構成比です。構成比は合計に対する割合で、小数点以下第2位を四捨五入しているため、内訳の計が100.0にならない場合があります。

第4表 退学者の理由別人数及び構成比 (定時制)

(単位:人)

区分	退学者合計	(理由別内訳)																						
		学業不振	学校生活・学業不適応(内訳)							小計	進路変更(内訳)					問題行動等	病気がけが	経済的理由	家庭の事情	死亡	仕事の多忙	勤務先の事情	その他	
			小計	高校生活に意気なない	熱意がなない	授業にわかない	人間関係保くない	学業に気がない	その他		別への高入校希望	専修校への希望	入学を希望	就職を希望	大検を希望									その他
合計	計(%)	1,078(100.0)	60(5.6)	371(34.4)	173(16.0)	66(6.1)	68(6.3)	38(3.5)	26(2.4)	282(26.2)	36(3.3)	22(2.0)	109(10.1)	15(1.4)	100(9.3)	18(1.7)	16(1.5)	42(3.9)	74(6.9)	3(0.3)	143(13.3)	21(1.9)	48(4.5)	
男子	計(%)	653(100.0)	34(5.2)	216(33.1)	109(16.7)	41(6.3)	32(4.9)	20(3.1)	14(2.1)	190(29.1)	23(3.5)	15(2.3)	86(13.2)	10(1.5)	56(8.6)	15(2.3)	8(1.2)	20(3.1)	29(4.4)	1(0.2)	98(15.0)	17(2.6)	25(3.8)	
女子	計(%)	425(100.0)	26(6.1)	155(36.5)	64(15.1)	25(5.9)	36(8.5)	18(4.2)	12(2.8)	92(21.6)	13(3.1)	7(1.6)	23(5.4)	5(1.2)	44(10.4)	3(0.7)	8(1.9)	22(5.2)	45(10.6)	2(0.5)	45(10.6)	4(0.9)	23(5.4)	
1学年	計(%)	658(100.0)	40(6.1)	250(38.0)	125(19.0)	46(7.0)	37(5.6)	30(4.6)	12(1.8)	184(28.0)	24(3.6)	18(2.7)	89(13.5)	7(1.1)	46(7.0)	13(2.0)	13(2.0)	14(2.1)	36(5.5)	—(—)	72(10.9)	8(1.2)	28(4.3)	
2学年	計(%)	246(100.0)	10(4.1)	78(31.7)	33(13.4)	17(6.9)	20(8.1)	3(1.2)	5(2.0)	62(25.2)	6(2.4)	3(1.2)	13(5.3)	6(2.4)	34(13.8)	2(0.8)	1(0.4)	13(5.3)	16(6.5)	3(1.2)	44(17.9)	8(3.3)	9(3.7)	
3学年	計(%)	136(100.0)	8(5.9)	32(23.5)	15(11.0)	3(2.2)	9(6.6)	5(3.7)	—(—)	31(22.8)	5(3.7)	1(0.7)	4(2.9)	2(1.5)	19(14.0)	2(1.5)	2(1.5)	10(7.4)	20(14.7)	—(—)	16(11.8)	5(3.7)	10(7.4)	
4学年	計(%)	38(100.0)	2(5.3)	11(28.9)	—(—)	—(—)	2(5.3)	—(—)	9(23.7)	5(13.2)	1(2.6)	—(—)	3(7.9)	—(—)	1(2.6)	1(2.6)	—(—)	5(13.2)	2(5.3)	—(—)	11(28.9)	—(—)	1(2.6)	
普通科	計(%)	675(100.0)	44(6.5)	262(38.8)	122(18.1)	46(6.8)	47(7.0)	30(4.4)	17(2.5)	139(20.6)	26(3.9)	16(2.4)	52(7.7)	12(1.8)	33(4.9)	12(1.8)	12(1.8)	14(2.1)	48(7.1)	1(0.1)	102(15.1)	16(2.4)	25(3.7)	
	男女	373	22	136	72	22	16	15	11	85	17	10	33	8	17	11	5	10	18	—	63	12	11	
	男女	302	22	126	50	24	31	15	6	54	9	6	19	4	16	1	7	4	30	1	39	4	14	
専門	計(%)	261(100.0)	7(2.7)	82(31.4)	32(12.3)	20(7.7)	18(6.9)	8(3.1)	4(1.5)	85(32.6)	10(3.8)	5(1.9)	57(21.8)	2(0.8)	11(4.2)	1(0.4)	4(1.5)	8(3.1)	15(5.7)	1(0.4)	35(13.4)	3(1.1)	20(7.7)	
	男女	214	6	68	27	19	16	5	1	71	6	4	53	2	6	1	3	7	9	1	32	3	13	
	男女	47	1	14	5	1	2	3	3	14	4	1	4	—	5	—	1	1	6	—	3	—	7	
学科	農業	計(%)	10(100.0)	—(—)	—(—)	—(—)	—(—)	—(—)	—(—)	10(100.0)	4(40.0)	1(10.0)	4(40.0)	—(—)	1(10.0)	—(—)	—(—)	—(—)	—(—)	—(—)	—(—)	—(—)	—(—)	—(—)
		男女	6	—	—	—	—	—	—	6	2	1	2	—	1	—	—	—	—	—	—	—	—	—
	工業	計(%)	207(100.0)	7(3.4)	63(30.4)	26(12.6)	20(9.7)	11(5.3)	6(2.9)	—(—)	69(33.3)	5(2.4)	3(1.4)	53(25.6)	2(1.0)	6(2.9)	1(0.5)	4(1.9)	7(3.4)	9(4.3)	1(0.5)	34(16.4)	1(0.5)	11(5.3)
		男女	192	6	59	24	19	11	5	—	64	4	3	51	2	4	1	3	7	8	1	32	1	10
	商業	計(%)	44(100.0)	—(—)	19(43.2)	6(13.6)	—(—)	7(15.9)	2(4.5)	4(9.1)	6(13.6)	1(2.3)	1(2.3)	—(—)	—(—)	4(9.1)	—(—)	—(—)	1(2.3)	6(13.6)	—(—)	1(2.3)	2(4.5)	9(20.5)
		男女	16	—	9	3	—	5	—	1	1	—	—	—	—	1	—	—	—	1	—	—	2	3
総合学科	計(%)	142(100.0)	9(6.3)	27(19.0)	19(13.4)	—(—)	3(2.1)	—(—)	5(3.5)	58(40.8)	—(—)	1(0.7)	—(—)	1(0.7)	56(39.4)	5(3.5)	—(—)	20(14.1)	11(7.7)	1(0.7)	6(4.2)	2(1.4)	3(2.1)	
	男女	66	6	12	10	—	—	—	2	34	—	1	—	—	33	3	—	3	2	—	3	2	1	
(単位制)	計(%)	159(100.0)	9(5.7)	29(18.2)	20(12.6)	1(0.6)	3(1.9)	—(—)	5(3.1)	62(39.0)	3(1.9)	2(1.3)	—(—)	1(0.6)	56(35.2)	5(3.1)	2(1.3)	20(12.6)	12(7.5)	1(0.6)	14(8.8)	2(1.3)	3(1.9)	
	男女	72	6	14	11	—	—	—	2	35	1	1	—	—	33	3	—	3	2	—	6	2	1	
	男女	87	3	15	9	—	3	—	3	27	2	1	—	1	23	2	2	17	10	1	8	—	2	

(注)1 ()内は構成比です。構成比は合計に対する割合で、小数点以下第2位を四捨五入しているため、内訳の計が100.0にならない場合があります。

2 総合学科は平成14年度から設置されました。

第5表 退学者の月別人数及び構成比 (全日制) (2)

(単位:人)

区 分		計	4月	5月	6月	7月	8月	9月	10月	11月	12月	1月	2月	3月
総合学科	計	57 (100.0)	2 (3.5)	3 (5.3)	1 (1.8)	4 (7.0)	— (—)	6 (10.5)	3 (5.3)	6 (10.5)	— (—)	1 (1.8)	6 (10.5)	25 (43.9)
	男	20 (100.0)	1 (5.0)	2 (10.0)	— (—)	2 (10.0)	— (—)	1 (5.0)	1 (5.0)	1 (5.0)	— (—)	— (—)	1 (5.0)	11 (55.0)
	女	37 (100.0)	1 (2.7)	1 (2.7)	1 (2.7)	2 (5.4)	— (—)	5 (13.5)	2 (5.4)	5 (13.5)	— (—)	1 (2.7)	5 (13.5)	14 (37.8)
	1学年	30 (100.0)	1 (3.3)	2 (6.7)	— (—)	2 (6.7)	— (—)	3 (10.0)	1 (3.3)	5 (16.7)	— (—)	1 (3.3)	3 (10.0)	12 (40.0)
	2学年	20 (100.0)	1 (5.0)	— (—)	— (—)	2 (10.0)	— (—)	3 (15.0)	2 (10.0)	— (—)	— (—)	— (—)	2 (10.0)	10 (50.0)
	3学年	7 (100.0)	— (—)	1 (14.3)	1 (14.3)	— (—)	— (—)	— (—)	— (—)	1 (14.3)	— (—)	— (—)	1 (14.3)	3 (42.9)
(再掲) 単位制	計	108 (100.0)	2 (1.9)	7 (6.5)	2 (1.9)	8 (7.4)	1 (0.9)	10 (9.3)	6 (5.6)	10 (9.3)	2 (1.9)	2 (1.9)	8 (7.4)	50 (46.3)
	男	35 (100.0)	1 (2.9)	4 (11.4)	1 (2.9)	3 (8.6)	1 (2.9)	4 (11.4)	2 (5.7)	2 (5.7)	— (—)	— (—)	1 (2.9)	16 (45.7)
	女	73 (100.0)	1 (1.4)	3 (4.1)	1 (1.4)	5 (6.8)	— (—)	6 (8.2)	4 (5.5)	8 (11.0)	2 (2.7)	2 (2.7)	7 (9.6)	34 (46.6)
	1学年	56 (100.0)	1 (1.8)	2 (3.6)	— (—)	3 (5.4)	1 (1.8)	4 (7.1)	2 (3.6)	8 (14.3)	2 (3.6)	1 (1.8)	4 (7.1)	28 (50.0)
	2学年	40 (100.0)	1 (2.5)	3 (7.5)	— (—)	5 (12.5)	— (—)	5 (12.5)	3 (7.5)	1 (2.5)	— (—)	1 (2.5)	3 (7.5)	18 (45.0)
	3学年	12 (100.0)	— (—)	2 (16.7)	2 (16.7)	— (—)	— (—)	1 (8.3)	1 (8.3)	1 (8.3)	— (—)	— (—)	1 (8.3)	4 (33.3)

(注) 1 ()内は構成比です。構成比は合計に対する割合で、小数点以下第2位を四捨五入しているため、内訳の計が 100.0にならない場合があります。

第6表 退学者の月別人数及び構成比 (定時制) (2)

(単位:人)

区 分		計	4月	5月	6月	7月	8月	9月	10月	11月	12月	1月	2月	3月
総合学科	計	142 (100.0)	3 (2.1)	7 (4.9)	9 (6.3)	10 (7.0)	2 (1.4)	6 (4.2)	10 (7.0)	12 (8.5)	9 (6.3)	7 (4.9)	6 (4.2)	61 (43.0)
	男	66 (100.0)	1 (1.5)	4 (6.1)	5 (7.6)	6 (9.1)	1 (1.5)	1 (1.5)	5 (7.6)	4 (6.1)	2 (3.0)	6 (9.1)	5 (7.6)	26 (39.4)
	女	76 (100.0)	2 (2.6)	3 (3.9)	4 (5.3)	4 (5.3)	1 (1.3)	5 (6.6)	5 (6.6)	8 (10.5)	7 (9.2)	1 (1.3)	1 (1.3)	35 (46.1)
	1 学年	52 (100.0)	— (—)	4 (7.7)	4 (7.7)	4 (7.7)	— (—)	2 (3.8)	6 (11.5)	4 (7.7)	4 (7.7)	2 (3.8)	2 (3.8)	20 (38.5)
	2 学年	54 (100.0)	2 (3.7)	3 (5.6)	2 (3.7)	4 (7.4)	— (—)	3 (5.6)	1 (1.9)	5 (9.3)	2 (3.7)	4 (7.4)	2 (3.7)	26 (48.1)
3 学年	36 (100.0)	1 (2.8)	— (—)	3 (8.3)	2 (5.6)	2 (5.6)	1 (2.8)	3 (8.3)	3 (8.3)	3 (8.3)	3 (8.3)	1 (2.8)	2 (5.6)	15 (41.7)
4 学年	… (…)	… (…)	… (…)	… (…)	… (…)	… (…)	… (…)	… (…)	… (…)	… (…)	… (…)	… (…)	… (…)	… (…)
(再掲) 単位制	計	159 (100.0)	4 (2.5)	7 (4.4)	9 (5.7)	10 (6.3)	2 (1.3)	7 (4.4)	12 (7.5)	14 (8.8)	11 (6.9)	9 (5.7)	7 (4.4)	67 (42.1)
	男	72 (100.0)	2 (2.8)	4 (5.6)	5 (6.9)	6 (8.3)	1 (1.4)	1 (1.4)	7 (9.7)	4 (5.6)	2 (2.8)	7 (9.7)	6 (8.3)	27 (37.5)
	女	87 (100.0)	2 (2.3)	3 (3.4)	4 (4.6)	4 (4.6)	1 (1.1)	6 (6.9)	5 (5.7)	10 (11.5)	9 (10.3)	2 (2.3)	1 (1.1)	40 (46.0)
	1 学年	69 (100.0)	1 (1.4)	4 (5.8)	4 (5.8)	4 (5.8)	— (—)	3 (4.3)	8 (11.6)	6 (8.7)	6 (8.7)	4 (5.8)	3 (4.3)	26 (37.7)
	2 学年	54 (100.0)	2 (3.7)	3 (5.6)	2 (3.7)	4 (7.4)	— (—)	3 (5.6)	1 (1.9)	5 (9.3)	2 (3.7)	4 (7.4)	2 (3.7)	26 (48.1)
3 学年	36 (100.0)	1 (2.8)	— (—)	3 (8.3)	2 (5.6)	2 (5.6)	1 (2.8)	3 (8.3)	3 (8.3)	3 (8.3)	3 (8.3)	1 (2.8)	2 (5.6)	15 (41.7)
4 学年	… (…)	… (…)	… (…)	… (…)	… (…)	… (…)	… (…)	… (…)	… (…)	… (…)	… (…)	… (…)	… (…)	… (…)

(注) 1 ()内は構成比です。構成比は合計に対する割合で、小数点以下第2位を四捨五入しているため、内訳の計が 100.0にならない場合があります。

2 総合学科は平成14年度から設置されました。

第9表 原級留置者・留学者・長期欠席者の理由別人数及び構成比 (全日制)

(単位:人)

区分	計	原級留置者(再掲)						留学者			長期欠席者												
		計	学業不振	出席日不足	学出席不振及び不足	休の留扱い	5月に退学した者	計	休の留扱い	通知による留学者	計	学校生活・学業不適応(内訳)						病気がけが	休の留扱い	経済的理由	家庭の事情	その他	
												小計	もともと高校生活に馴染めない	高熱が授業に集中できない	授業がわがままに聞かない	人が保つて聞かない	学が保つて聞かない						学が保つて聞かない
合計	計(%)	564(100.0)	178(31.6)	238(42.2)	135(23.9)	13(2.3)	(9)(1.6)	105	13	92	1,942(100.0)	1,441(74.2)	444(22.9)	324(16.7)	300(15.4)	162(8.3)	211(10.9)	234(12.0)	10(0.5)	24(1.2)	110(5.7)	123(6.3)	
男子	計(%)	343(100.0)	125(36.4)	123(35.9)	90(26.2)	5(1.5)	(5)(1.5)	36	5	31	961(100.0)	746(77.6)	242(25.2)	187(19.5)	125(13.0)	70(7.3)	122(12.7)	92(9.6)	6(0.6)	15(1.6)	42(4.4)	60(6.2)	
女子	計(%)	221(100.0)	53(24.0)	115(52.0)	45(20.4)	8(3.6)	(4)(1.8)	69	8	61	981(100.0)	695(70.8)	202(20.6)	137(14.0)	175(17.8)	92(9.4)	89(9.1)	142(14.5)	4(0.4)	9(0.9)	68(6.9)	63(6.4)	
1学年	計(%)	284(100.0)	108(38.0)	119(41.9)	54(19.0)	3(1.1)	(3)(1.1)	18	3	15	758(100.0)	576(76.0)	199(26.3)	111(14.6)	120(15.8)	68(9.0)	78(10.3)	76(10.0)	1(0.1)	8(1.1)	38(5.0)	59(7.8)	
2学年	計(%)	213(100.0)	63(29.6)	86(40.4)	57(26.8)	7(3.3)	(4)(1.9)	67	7	60	819(100.0)	634(77.4)	182(22.2)	152(18.6)	124(15.1)	80(9.8)	96(11.7)	90(11.0)	3(0.4)	6(0.7)	37(4.5)	49(6.0)	
3学年	計(%)	67(100.0)	7(10.4)	33(49.3)	24(35.8)	3(4.5)	(2)(3.0)	20	3	17	365(100.0)	231(63.3)	63(17.3)	61(16.7)	56(15.3)	14(3.8)	37(10.1)	68(18.6)	6(1.6)	10(2.7)	35(9.6)	15(4.1)	
普通科	計(%)	418(100.0)	106(25.4)	198(47.4)	102(24.4)	12(2.9)	(6)(1.4)	90	12	78	1,563(100.0)	1,169(74.8)	361(23.1)	248(15.9)	259(16.6)	130(8.3)	171(10.9)	182(11.6)	9(0.6)	14(0.9)	79(5.1)	110(7.0)	
	男女	225 193	63 43	94 104	64 38	4 8	(4) (2)	34 56	4 8	30 48	733 830	573 596	177 184	135 113	111 148	53 77	97 74	74 108	5 4	6 8	26 53	49 61	
(再掲)コース	計(%)	20(100.0)	5(25.0)	9(45.0)	5(25.0)	1(5.0)	(1)(5.0)	10	1	9	74(100.0)	61(82.4)	7(9.5)	8(10.8)	21(28.4)	8(10.8)	17(23.0)	6(8.1)	1(1.4)	—(—)	6(8.1)	—(—)	
	男女	13 7	4 1	5 4	4 1	— 1	(1) (—)	3 7	— 1	3 6	33 41	27 34	4 3	8 5	3 13	3 8	9 8	2 4	1 —	— —	3 3	— —	
専門学	計(%)	146(100.0)	72(49.3)	40(27.4)	33(22.6)	—(0.7)	(3)(2.1)	15	1	14	262(100.0)	187(71.4)	59(22.5)	55(21.0)	20(7.6)	24(9.2)	29(11.1)	37(14.1)	1(0.4)	7(2.7)	19(7.3)	11(4.2)	
	男女	118 28	62 10	29 11	26 7	1 —	(1) (2)	2 13	1 —	1 13	190 72	142 45	53 6	44 11	9 11	14 10	22 7	18 19	1 —	7 —	13 6	9 2	
	農業	計(%)	10(100.0)	7(70.0)	1(10.0)	1(10.0)	1(10.0)	(1)(10.0)	1	1	—	21(100.0)	17(81.0)	4(4.8)	5(38.1)	1(4.8)	3(14.3)	4(19.0)	1(4.8)	—(—)	—(9.5)	2(—)	—(—)
		男女	6 4	4 3	— 1	1 —	1 —	(1) (—)	1 —	1 —	— —	9 12	6 11	1 —	2 6	— 1	1 2	— 2	— 1	— —	— —	2 —	— —
	工業	計(%)	104(100.0)	48(46.2)	31(29.8)	25(24.0)	—(—)	(2)(1.9)	—	—	—	164(100.0)	126(76.8)	47(28.7)	42(25.6)	7(4.3)	11(6.7)	19(11.6)	14(8.5)	—(—)	7(4.3)	9(5.5)	8(4.9)
		男女	98 6	46 2	28 3	24 1	— —	(—) (2)	— —	— —	— —	157 7	120 6	46 1	39 3	6 1	11 —	18 1	13 1	— —	7 —	9 —	8 —
	商業	計(%)	12(100.0)	5(41.7)	6(50.0)	1(8.3)	—(—)	(—)(—)	4	—	4	52(100.0)	25(48.1)	4(7.7)	3(5.8)	7(13.5)	5(9.6)	6(11.5)	18(34.6)	—(—)	—(—)	6(11.5)	3(5.8)
		男女	4 8	3 2	1 5	— 1	— —	(—) (—)	1 3	— —	1 3	13 39	6 19	1 3	2 1	1 6	— 5	2 4	5 13	— —	— —	1 5	1 2
	その他	計(%)	20(100.0)	12(60.0)	2(10.0)	6(30.0)	—(—)	(—)(—)	10	—	10	25(100.0)	19(76.0)	7(28.0)	2(8.0)	5(20.0)	5(20.0)	—(—)	4(16.0)	—(—)	—(—)	2(8.0)	—(—)
		男女	10 10	9 3	— 2	1 5	— —	(—) (—)	— 10	— —	— 10	11 14	10 9	5 2	1 1	2 3	2 3	— —	— 4	— —	— —	1 1	— —
総合学科	計(%)	—	—	—	117(100.0)	85(72.6)	24(20.5)	21(17.9)	21(17.9)	8(6.8)	11(9.4)	15(12.8)	—(—)	3(2.6)	12(10.3)	2(1.7)	
	男女	—	—	—	38 79	31 54	12 12	8 13	5 16	3 5	— 8	— 15	— —	2 1	3 9	2 —	
(単位制)再掲	計(%)	7	—	7	233(100.0)	180(77.3)	50(21.5)	36(15.5)	34(14.6)	19(8.2)	41(17.6)	24(10.3)	—(—)	3(1.3)	17(7.3)	9(3.9)	
	男女	4 3	— —	4 3	81 152	65 115	20 30	16 20	7 27	5 14	3 24	— 21	— —	2 1	7 10	4 5	

(注)1 ()内は構成比です。構成比は合計に対する割合で、小数点以下第2位を四捨五入しているため、内訳の計が100.0にならない場合があります。

第10表 原級留置者・留学者・長期欠席者の理由別人数及び構成比 (定時制)

(単位:人)

区分	計	原級留置者(再掲)						留学者		計	長期欠席者						その他						
		学業不振	出席不足	学業不振及び出席不足	休学の留学者	5月に退学した者	休学留学者の計	教育委員会による留学者	小計		学校生活・学業不適応(内訳)												
											病気の留学者	経済的理由	家庭の事情	仕事の多忙	勤務先の事情	その他							
合計	計 (%)	446 (100.0)	13 (2.9)	176 (39.5)	257 (57.6)	— (—)	(14) (3.1)	—	—	—	1,429 (100.0)	969 (67.8)	534 (37.4)	180 (12.6)	114 (8.0)	60 (4.2)	59 (4.1)	— (—)	45 (3.1)	88 (6.2)	178 (12.5)	42 (2.9)	48 (3.4)
男子	計 (%)	276 (100.0)	11 (4.0)	111 (40.2)	154 (55.8)	— (—)	(6) (2.2)	—	—	—	857 (100.0)	577 (67.3)	323 (37.7)	114 (13.3)	59 (6.9)	37 (4.3)	44 (5.1)	— (—)	22 (2.6)	32 (3.7)	130 (15.2)	34 (4.0)	27 (3.2)
女子	計 (%)	170 (100.0)	2 (1.2)	65 (38.2)	103 (60.6)	— (—)	(8) (4.7)	—	—	—	572 (100.0)	392 (68.5)	211 (36.9)	66 (11.5)	55 (9.6)	23 (4.0)	37 (6.5)	— (—)	23 (4.0)	56 (9.8)	48 (8.4)	8 (1.4)	21 (3.7)
1学年	計 (%)	223 (100.0)	12 (5.4)	76 (34.1)	135 (60.5)	— (—)	(8) (3.6)	—	—	—	717 (100.0)	550 (76.7)	322 (44.9)	104 (14.5)	58 (8.1)	34 (4.7)	32 (4.5)	— (—)	16 (2.2)	39 (5.4)	53 (7.4)	9 (1.3)	26 (3.6)
2学年	計 (%)	138 (100.0)	1 (0.7)	62 (44.9)	75 (54.3)	— (—)	(3) (2.2)	—	—	—	370 (100.0)	231 (62.4)	125 (33.8)	34 (9.2)	37 (10.0)	8 (2.2)	27 (7.3)	— (—)	20 (5.4)	32 (8.6)	54 (14.6)	10 (2.7)	9 (2.4)
3学年	計 (%)	65 (100.0)	— (—)	26 (40.0)	39 (60.0)	— (—)	(3) (4.6)	—	—	—	243 (100.0)	140 (57.6)	81 (33.3)	22 (9.1)	15 (6.2)	10 (4.1)	12 (4.9)	— (—)	7 (2.9)	14 (5.8)	50 (20.6)	13 (5.3)	9 (3.7)
4学年	計 (%)	20 (100.0)	— (—)	12 (60.0)	8 (40.0)	— (—)	(—) (—)	—	—	—	99 (100.0)	48 (48.5)	6 (6.1)	20 (20.2)	4 (4.0)	8 (8.1)	10 (10.1)	— (—)	2 (2.0)	3 (3.0)	21 (21.2)	10 (10.1)	4 (4.0)
普通科	計 (%)	375 (100.0)	4 (1.1)	144 (38.4)	227 (60.5)	— (—)	(12) (3.2)	—	—	—	881 (100.0)	568 (64.5)	259 (29.4)	140 (15.9)	80 (9.1)	43 (4.9)	46 (5.2)	— (—)	22 (2.5)	64 (7.3)	123 (14.0)	30 (3.4)	28 (3.2)
	男女	217 158	3 1	84 60	130 97	— —	(6) (6)	— —	— —	— —	495 386	319 249	161 98	79 61	33 47	23 20	23 19	— —	11 11	22 42	79 44	24 6	13 15
専	計 (%)	71 (100.0)	9 (12.7)	32 (45.1)	30 (42.3)	— (—)	(2) (2.8)	—	—	—	284 (100.0)	181 (63.7)	85 (29.9)	35 (12.3)	33 (11.6)	16 (5.6)	12 (4.2)	— (—)	8 (2.8)	16 (5.6)	45 (15.8)	11 (3.9)	16 (5.6)
	男女	59 12	8 1	27 5	24 6	— —	(—) (2)	— —	— —	— —	242 42	151 30	74 11	31 4	26 7	13 3	7 5	— —	8 —	10 6	44 1	9 2	13 3
門	計 (%)	4 (—)	3 (—)	1 (—)	— (—)	— (—)	(—) (—)	—	—	—	4 (100.0)	4 (100.0)	— (—)	— (—)	4 (100.0)	— (—)	— (—)	— (—)	— (—)	— (—)	— (—)	— (—)	— (—)
	男女	4 —	3 —	1 —	— —	— —	(—) (—)	— —	— —	— —	1 3	1 3	— —	— —	1 3	— —	— —	— —	— —	— —	— —	— —	— —
学	計 (%)	53 (100.0)	6 (11.3)	23 (43.4)	24 (45.3)	— (—)	(—) (—)	—	—	—	223 (100.0)	141 (63.2)	74 (33.2)	29 (13.0)	22 (9.9)	11 (4.9)	5 (2.2)	— (—)	8 (3.6)	10 (4.5)	42 (18.8)	5 (2.2)	12 (5.4)
	男女	50 3	5 1	22 1	23 1	— —	(—) (—)	— —	— —	— —	212 11	132 9	69 5	27 2	20 2	11 —	5 —	— —	8 —	9 1	42 —	5 —	11 1
科	計 (%)	14 (100.0)	— (—)	8 (57.1)	6 (42.9)	— (—)	(2) (14.3)	—	—	—	57 (100.0)	36 (63.2)	11 (19.3)	6 (10.5)	7 (12.3)	5 (8.8)	7 (12.3)	— (—)	— (—)	6 (10.5)	3 (5.3)	6 (10.5)	4 (7.0)
	男女	5 9	— —	4 4	1 5	— —	(—) (2)	— —	— —	— —	29 28	18 18	5 6	4 2	5 2	2 3	2 5	— —	— —	1 5	2 1	4 2	2 2
総合学科	計 (%)	… (…)	… (…)	… (…)	… (…)	… (…)	… (…)	—	—	—	264 (100.0)	220 (83.3)	190 (72.0)	5 (1.9)	1 (0.4)	1 (0.4)	23 (8.7)	— (—)	15 (5.7)	8 (3.0)	10 (3.8)	1 (0.4)	4 (1.5)
	男女	… …	… …	… …	… …	… …	… …	— —	— —	— —	120 144	107 113	88 102	4 1	— 1	1 —	14 9	— —	3 12	— 8	7 3	1 —	1 3
(単位制)	計 (%)	… (…)	… (…)	… (…)	… (…)	… (…)	… (…)	—	—	—	290 (100.0)	229 (79.0)	193 (66.6)	9 (3.1)	3 (1.0)	1 (0.3)	23 (7.9)	— (—)	15 (5.2)	10 (3.4)	16 (5.5)	2 (0.7)	7 (2.4)
	男女	… …	… …	… …	… …	… …	… …	— —	— —	— —	129 161	111 118	90 103	5 4	1 2	1 —	14 9	— —	3 12	— 10	8 8	2 —	2 5

(注)1 ()内は構成比です。構成比は合計に対する割合で、小数点以下第2位を四捨五入しているため、内訳の計が100.0にならない場合があります。

2 総合学科は平成14年度から設置されました。

第11表 50日以上長期欠席者の欠席日数・長期欠席後の状況及び構成比(全日制)

(単位:人)

区分	計	欠 席 日 数									長 期 欠 席 後 の 状 況					
		50 ～ 59 日	60 ～ 69 日	70 ～ 79 日	80 ～ 89 日	90 ～ 99 日	100 ～ 149 日	150 ～ 199 日	200 ～ 日	進 級 ・ 卒 業	原 級 留 置	転 出	退 学	そ の 他		
合 計	計 (%)	1,942 (100.0)	473 (24.4)	276 (14.2)	231 (11.9)	152 (7.8)	126 (6.5)	402 (20.7)	276 (14.2)	6 (0.3)	502 (25.8)	302 (15.6)	277 (14.3)	861 (44.3)	— (—)	
男 子	計 (%)	961 (100.0)	246 (25.6)	141 (14.7)	105 (10.9)	76 (7.9)	56 (5.8)	202 (21.0)	131 (13.6)	4 (0.4)	229 (23.8)	170 (17.7)	113 (11.8)	449 (46.7)	— (—)	
女 子	計 (%)	981 (100.0)	227 (23.1)	135 (13.8)	126 (12.8)	76 (7.7)	70 (7.1)	200 (20.4)	145 (14.8)	2 (0.2)	273 (27.8)	132 (13.5)	164 (16.7)	412 (42.0)	— (—)	
1 学 年	計 (%)	758 (100.0)	161 (21.2)	107 (14.1)	92 (12.1)	66 (8.7)	47 (6.2)	158 (20.8)	126 (16.6)	1 (0.1)	147 (19.4)	137 (18.1)	74 (9.8)	400 (52.8)	— (—)	
2 学 年	計 (%)	819 (100.0)	200 (24.4)	121 (14.8)	96 (11.7)	61 (7.4)	50 (6.1)	177 (21.6)	110 (13.4)	4 (0.5)	229 (28.0)	114 (13.9)	138 (16.8)	338 (41.3)	— (—)	
3 学 年	計 (%)	365 (100.0)	112 (30.7)	48 (13.2)	43 (11.8)	25 (6.8)	29 (7.9)	67 (18.4)	40 (11.0)	1 (0.3)	126 (34.5)	51 (14.0)	65 (17.8)	123 (33.7)	— (—)	
普通科	計 (%)	1,563 (100.0)	391 (25.0)	222 (14.2)	180 (11.5)	125 (8.0)	100 (6.4)	314 (20.1)	229 (14.7)	2 (0.1)	415 (26.6)	244 (15.6)	231 (14.8)	673 (43.1)	— (—)	
	男 女	733 830	198 193	107 115	78 102	58 67	40 60	150 164	101 128	1 1	201 214	128 116	89 142	315 358	— —	
(コー ス 再 掲)	計 (%)	74 (100.0)	23 (31.1)	12 (16.2)	11 (14.9)	6 (8.1)	3 (4.1)	11 (14.9)	8 (10.8)	— (—)	26 (35.1)	14 (18.9)	12 (16.2)	22 (29.7)	— (—)	
	男 女	33 41	13 10	3 9	3 8	2 4	1 2	7 4	4 4	— —	10 16	9 5	3 9	11 11	— —	
専 門 学 科	計 (%)	262 (100.0)	63 (24.0)	36 (13.7)	31 (11.8)	20 (7.6)	17 (6.5)	54 (20.6)	37 (14.1)	4 (1.5)	17 (6.5)	58 (22.1)	34 (13.0)	153 (58.4)	— (—)	
	男 女	190 72	43 20	28 8	20 11	16 4	15 2	41 13	24 13	3 1	5 12	42 16	20 14	123 30	— —	
	農 業	計 (%)	21 (100.0)	6 (28.6)	1 (4.8)	2 (9.5)	1 (4.8)	2 (9.5)	2 (9.5)	5 (23.8)	2 (9.5)	2 (9.5)	5 (23.8)	6 (28.6)	8 (38.1)	— (—)
		男 女	9 12	1 5	— 1	1 1	— 1	1 1	2 —	3 2	1 1	— 2	3 2	1 5	5 3	— —
	工 業	計 (%)	164 (100.0)	39 (23.8)	23 (14.0)	21 (12.8)	12 (7.3)	12 (7.3)	38 (23.2)	17 (10.4)	2 (1.2)	4 (2.4)	37 (22.6)	14 (8.5)	109 (66.5)	— (—)
		男 女	157 7	36 3	23 —	19 2	12 —	11 1	37 1	17 —	2 —	4 —	35 2	14 —	104 5	— —
	商 業	計 (%)	52 (100.0)	13 (25.0)	9 (17.3)	8 (15.4)	5 (9.6)	2 (3.8)	6 (11.5)	9 (17.3)	— (—)	9 (17.3)	7 (13.5)	11 (21.2)	25 (48.1)	— (—)
		男 女	13 39	3 10	3 6	— 8	2 3	2 —	— 6	3 6	— —	1 8	2 5	4 7	6 19	— —
	そ の 他	計 (%)	25 (100.0)	5 (20.0)	3 (12.0)	— (—)	2 (8.0)	1 (4.0)	8 (32.0)	6 (24.0)	— (—)	2 (8.0)	9 (36.0)	3 (12.0)	11 (44.0)	— (—)
		男 女	11 14	3 2	2 1	— —	2 —	1 —	2 6	1 5	— —	— 2	2 7	1 2	8 3	— —
総 合 学 科	計 (%)	117 (100.0)	19 (16.2)	18 (15.4)	20 (17.1)	7 (6.0)	9 (7.7)	34 (29.1)	10 (8.5)	— (—)	70 (59.8)	— (—)	12 (10.3)	35 (29.9)	— (—)	
	男 女	38 79	5 14	6 12	7 13	2 5	1 8	11 23	6 4	— —	23 47	— —	4 8	11 24	— —	
(単 位 制 再 掲)	計 (%)	233 (100.0)	36 (15.5)	34 (14.6)	36 (15.5)	14 (6.0)	20 (8.6)	62 (26.6)	31 (13.3)	— (—)	148 (63.5)	— (—)	21 (9.0)	64 (27.5)	— (—)	
	男 女	81 152	16 20	12 22	12 24	3 11	3 17	23 39	12 19	— —	57 91	— —	6 15	18 46	— —	

(注)1 ()内は構成比です。構成比は合計に対する割合で、小数点以下第2位を四捨五入しているため、内訳の計が100.0にならない場合があります。

第12表 50日以上の長期欠席者の欠席日数・長期欠席後の状況及び構成比 (定時制)

(単位:人)

区 分	計	欠 席 日 数									長 期 欠 席 後 の 状 況					
		50 ～ 59 日	60 ～ 69 日	70 ～ 79 日	80 ～ 89 日	90 ～ 99 日	100 ～ 149 日	150 ～ 199 日	200 ～ 日	進 級 ・ 卒 業	原 級 留 置	転 出	退 学	そ の 他		
合 計	計 (%)	1,429 (100.0)	281 (19.7)	207 (14.5)	142 (9.9)	108 (7.6)	94 (6.6)	344 (24.1)	246 (17.2)	7 (0.5)	456 (31.9)	322 (22.5)	34 (2.4)	617 (43.2)	— (—)	
男 子	計 (%)	857 (100.0)	168 (19.6)	132 (15.4)	92 (10.7)	71 (8.3)	46 (5.4)	207 (24.2)	140 (16.3)	1 (0.1)	254 (29.6)	207 (24.2)	19 (2.2)	377 (44.0)	— (—)	
女 子	計 (%)	572 (100.0)	113 (19.8)	75 (13.1)	50 (8.7)	37 (6.5)	48 (8.4)	137 (24.0)	106 (18.5)	6 (1.0)	202 (35.3)	115 (20.1)	15 (2.6)	240 (42.0)	— (—)	
1 学 年	計 (%)	717 (100.0)	138 (19.2)	87 (12.1)	54 (7.5)	50 (7.0)	52 (7.3)	206 (28.7)	127 (17.7)	3 (0.4)	177 (24.7)	163 (22.7)	18 (2.5)	359 (50.1)	— (—)	
2 学 年	計 (%)	370 (100.0)	67 (18.1)	53 (14.3)	40 (10.8)	34 (9.2)	32 (8.6)	77 (20.8)	66 (17.8)	1 (0.3)	118 (31.9)	95 (25.7)	10 (2.7)	147 (39.7)	— (—)	
3 学 年	計 (%)	243 (100.0)	43 (17.7)	41 (16.9)	36 (14.8)	21 (8.6)	9 (3.7)	49 (20.2)	41 (16.9)	3 (1.2)	103 (42.4)	46 (18.9)	6 (2.5)	88 (36.2)	— (—)	
4 学 年	計 (%)	99 (100.0)	33 (33.3)	26 (26.3)	12 (12.1)	3 (3.0)	1 (1.0)	12 (12.1)	12 (12.1)	— (—)	58 (58.6)	18 (18.2)	— (—)	23 (23.2)	— (—)	
普 通 科	計 (%)	881 (100.0)	179 (20.3)	113 (12.8)	94 (10.7)	71 (8.1)	59 (6.7)	191 (21.7)	167 (19.0)	7 (0.8)	215 (24.4)	268 (30.4)	26 (3.0)	372 (42.2)	— (—)	
	男 女	495 386	96 83	66 47	57 37	42 29	29 30	119 72	85 82	1 6	119 96	160 108	11 15	205 167	— —	
専 門	計 (%)	284 (100.0)	70 (24.6)	52 (18.3)	27 (9.5)	22 (7.7)	14 (4.9)	62 (21.8)	37 (13.0)	— (—)	66 (23.2)	54 (19.0)	8 (2.8)	156 (54.9)	— (—)	
	農 業	計 (%)	4 (100.0)	— (—)	— (—)	— (—)	— (—)	1 (25.0)	2 (50.0)	1 (25.0)	— (—)	— (—)	1 (25.0)	— (—)	3 (75.0)	— (—)
学 科	工 業	計 (%)	223 (100.0)	51 (22.9)	40 (17.9)	25 (11.2)	17 (7.6)	9 (4.0)	50 (22.4)	31 (13.9)	— (—)	48 (21.5)	43 (19.3)	7 (3.1)	125 (56.1)	— (—)
	商 業	計 (%)	57 (100.0)	19 (33.3)	12 (21.1)	2 (3.5)	5 (8.8)	4 (7.0)	10 (17.5)	5 (8.8)	— (—)	18 (31.6)	10 (17.5)	1 (1.8)	28 (49.1)	— (—)
総 合 学 科	計 (%)	264 (100.0)	32 (12.1)	42 (15.9)	21 (8.0)	15 (5.7)	21 (8.0)	91 (34.5)	42 (15.9)	— (—)	175 (66.3)	… (…)	— (—)	89 (33.7)	— (—)	
	男 女	120 144	15 17	20 22	8 13	10 5	8 13	40 51	19 23	— —	76 99	… …	— —	44 45	— —	
(単 位 制)	計 (%)	290 (100.0)	34 (11.7)	44 (15.2)	23 (7.9)	16 (5.5)	23 (7.9)	102 (35.2)	46 (15.9)	2 (0.7)	192 (66.2)	… (…)	— (—)	98 (33.8)	— (—)	
男 女	129 161	15 19	21 23	9 14	11 5	8 15	43 59	21 25	1 1	82 110	… …	— —	47 51	— —		

(注)1 ()内は構成比です。構成比は合計に対する割合で、小数点以下第2位を四捨五入しているため、内訳の計が100.0にならない場合があります。

2 総合学科は平成14年度から設置されました。

第13表 転・編入者、転出者の状況別人数及び構成比 (全日制)

(単位:人)

区分	計	転・編入者の転・編入前の状況 (再掲)											転出者の転出後の状況													
		県内の高校(全日制・定時制)						私立	県外の校(全・定)	通高信制校	県内公立	その他	一編入度退入高し学を者	再編入学のうち	県内の高校(全日制・定時制)						私立	県外の校(全・定)	通高信制校	県内公立	その他	
		公立			定時制	普通科	専門学科								総合学科	公立			普通科	専門学科						総合学科
		全	日	制												全	日	制								
合計	計 (%)	275 (100.0)	40 (14.5)	11 (4.0)	2 (0.7)	— (—)	45 (16.4)	137 (49.8)	1 (0.4)	1 (0.4)	39 (14.2)	(30) (10.9)	(4) (1.5)	758 (100.0)	30 (4.0)	9 (1.2)	1 (0.1)	57 (7.5)	18 (2.4)	79 (10.4)	559 (73.7)	278 (36.7)	5 (0.7)			
男子	計 (%)	130 (100.0)	23 (17.7)	8 (6.2)	2 (1.5)	— (—)	19 (14.6)	59 (45.4)	— (—)	— (—)	19 (14.6)	(16) (12.3)	(3) (2.3)	338 (100.0)	22 (6.5)	5 (1.5)	1 (0.3)	32 (9.5)	12 (3.6)	33 (9.8)	231 (68.3)	108 (32.0)	2 (0.6)			
女子	計 (%)	145 (100.0)	17 (11.7)	3 (2.1)	— (—)	— (—)	26 (17.9)	78 (53.8)	1 (0.7)	1 (0.7)	20 (13.8)	(14) (9.7)	(1) (0.7)	420 (100.0)	8 (1.9)	4 (1.0)	— (—)	25 (6.0)	6 (1.4)	46 (11.0)	328 (78.1)	170 (40.5)	3 (0.7)			
1学年	計 (%)	122 (100.0)	19 (15.6)	8 (6.6)	1 (0.8)	— (—)	21 (17.2)	51 (41.8)	— (—)	— (—)	22 (18.0)	(3) (2.5)	(2) (1.6)	275 (100.0)	21 (7.6)	7 (2.5)	1 (0.4)	9 (3.3)	7 (2.5)	40 (14.5)	189 (68.7)	98 (35.6)	1 (0.4)			
2学年	計 (%)	125 (100.0)	18 (14.4)	3 (2.4)	1 (0.8)	— (—)	23 (18.4)	69 (55.2)	1 (0.8)	1 (0.8)	10 (8.0)	(23) (18.4)	(2) (1.6)	361 (100.0)	8 (2.2)	2 (0.6)	— (—)	32 (8.9)	8 (2.2)	33 (9.1)	276 (76.5)	136 (37.7)	2 (0.6)			
3学年	計 (%)	28 (100.0)	3 (10.7)	— (—)	— (—)	— (—)	1 (3.6)	17 (60.7)	— (—)	— (—)	7 (25.0)	(4) (14.3)	(—) (—)	122 (100.0)	1 (0.8)	— (—)	— (—)	16 (13.1)	3 (2.5)	6 (4.9)	94 (77.0)	44 (36.1)	2 (1.6)			
普通科	計 (%)	238 (100.0)	32 (13.4)	4 (1.7)	1 (0.4)	— (—)	43 (18.1)	123 (51.7)	1 (0.4)	1 (0.4)	34 (14.3)	(29) (12.2)	(3) (1.3)	604 (100.0)	25 (4.1)	3 (0.5)	1 (0.2)	38 (6.3)	11 (1.8)	70 (11.6)	452 (74.8)	239 (39.6)	4 (0.7)			
	男女	116 122	20 12	4 —	1 —	— —	18 25	55 68	— 1	— 1	18 16	(15) (14)	(2) (1)	251 353	17 8	2 1	1 —	19 19	7 4	28 42	175 277	88 151	2 2			
(再掲) コース	計 (%)	30 (100.0)	5 (16.7)	1 (3.3)	1 (3.3)	— (—)	10 (33.3)	4 (13.3)	— (—)	— (—)	9 (30.0)	(20) (66.7)	(—) (—)	23 (100.0)	3 (13.0)	— (—)	— (—)	3 (13.0)	— (—)	3 (13.0)	14 (60.9)	9 (39.1)	— (—)			
	男女	20 10	4 1	1 —	1 —	— —	4 6	2 2	— —	— —	8 1	(11) (9)	(—) (—)	5 18	2 1	— —	— —	— 3	— —	— 3	3 11	2 7	— —			
専門 学 科	計 (%)	24 (100.0)	2 (8.3)	7 (29.2)	— (—)	— (—)	2 (8.3)	10 (41.7)	— (—)	— (—)	3 (12.5)	(1) (4.2)	(1) (4.2)	129 (100.0)	5 (3.9)	6 (4.7)	— (—)	19 (14.7)	7 (5.4)	7 (5.4)	84 (65.1)	27 (20.9)	1 (0.8)			
	農業	—	—	—	—	—	—	—	—	—	—	(—)	(—)	19	—	—	—	3	—	2	14	5	—			
	工業	12	2	4	—	—	1	5	—	—	—	(1)	(1)	56	3	4	—	9	5	2	33	11	—			
	商業	7	—	2	—	—	1	3	—	—	1	(—)	(—)	44	1	2	—	6	1	3	30	9	1			
	その他	5	—	1	—	—	—	2	—	—	2	(—)	(—)	10	1	—	—	1	1	—	7	2	—			
	総合学科	13	6	—	1	—	—	4	—	—	2	(—)	(—)	25	—	—	—	—	—	2	23	12	—			
	(再掲) 単位制	59	15	—	2	—	14	12	1	1	15	(25)	(—)	46	1	—	—	1	—	5	37	19	2			
	男子	27	10	—	2	—	4	2	—	—	9	(13)	(—)	15	1	—	—	1	—	1	12	4	—			
	女子	32	5	—	—	—	10	10	1	1	6	(12)	(—)	31	—	—	—	—	—	4	25	15	2			

(注)1 ()内は構成比です。構成比は合計に対する割合で、小数点以下第2位を四捨五入しているため、内訳の計が100.0にならない場合があります。

第14表 転・編入者、転出者の状況別人数及び構成比 (定時制)

(単位:人)

区分	計	転・編入者の転・編入前の状況 (再掲)											転出者の転出後の状況											
		県内の高校(全日制・定時制)公立					私立	県外の校(全・定)	通高通信制校	県内公立のうち	その他	一中編入者	編入し退学した者	再入学のうち	県内の高校(全日制・定時制)公立				私立	県外の校(全・定)	通高通信制校	県内公立のうち	その他	
		全日制				定時制									全日制									定時制
		普通科	専門学科	総合学科	定時制										普通科	専門学科	総合学科	定時制						
合計	計(%)	184(100.0)	44(23.9)	26(14.1)	2(1.1)	30(16.3)	34(18.5)	30(16.3)	5(2.7)	3(1.6)	13(7.1)	(69)(37.5)	(20)(10.9)	62(100.0)	(-)	(-)	1(1.6)	8(12.9)	1(1.6)	10(16.1)	42(67.7)	19(30.6)	(-)	
男子	計(%)	117(100.0)	23(19.7)	22(18.8)	2(1.7)	22(18.8)	16(13.7)	20(17.1)	2(1.7)	1(0.9)	10(8.5)	(47)(40.2)	(16)(13.7)	39(100.0)	(-)	(-)	1(2.6)	6(15.4)	1(2.6)	7(17.9)	24(61.5)	12(30.8)	(-)	
女子	計(%)	67(100.0)	21(31.3)	4(6.0)	(-)	8(11.9)	18(26.9)	10(14.9)	3(4.5)	2(3.0)	3(4.5)	(22)(32.8)	(4)(6.0)	23(100.0)	(-)	(-)	(-)	2(8.7)	(-)	3(13.0)	18(78.3)	7(30.4)	(-)	
1学年	計(%)	15(100.0)	2(13.3)	1(6.7)	(-)	1(6.7)	3(20.0)	3(20.0)	(-)	(-)	5(33.3)	(1)(6.7)	(-)	31(100.0)	(-)	(-)	1(3.2)	1(3.2)	1(3.2)	7(22.6)	21(67.7)	10(32.3)	(-)	
2学年	計(%)	108(100.0)	23(21.3)	20(18.5)	2(1.9)	16(14.8)	21(19.4)	17(15.7)	5(4.6)	3(2.8)	4(3.7)	(44)(40.7)	(10)(9.3)	15(100.0)	(-)	(-)	(-)	2(13.3)	(-)	2(13.3)	11(73.3)	6(40.0)	(-)	
3学年	計(%)	31(100.0)	9(29.0)	3(9.7)	(-)	6(19.4)	2(6.5)	8(25.8)	(-)	(-)	3(9.7)	(10)(32.3)	(2)(6.5)	9(100.0)	(-)	(-)	(-)	(-)	(-)	1(11.1)	8(88.9)	2(22.2)	(-)	
4学年	計(%)	30(100.0)	10(33.3)	2(6.7)	(-)	7(23.3)	8(26.7)	2(6.7)	(-)	(-)	1(3.3)	(14)(46.7)	(8)(26.7)	7(100.0)	(-)	(-)	(-)	5(71.4)	(-)	(-)	2(28.6)	1(14.3)	(-)	
普通科	計(%)	152(100.0)	41(27.0)	16(10.5)	2(1.3)	23(15.1)	33(21.7)	24(15.8)	5(3.3)	3(2.0)	8(5.3)	(59)(38.8)	(14)(9.2)	43(100.0)	(-)	(-)	1(2.3)	6(14.0)	1(2.3)	8(18.6)	27(62.8)	13(30.2)	(-)	
	男女	90	21	14	2	16	16	14	2	1	5	(38)	(10)	22	(-)	(-)	1	4	1	5	11	6	(-)	
	男女	62	20	2	(-)	7	17	10	3	2	3	(21)	(4)	21	(-)	(-)	(-)	2	(-)	3	16	7	(-)	
専門	計(%)	28(100.0)	3(10.7)	10(35.7)	(-)	5(17.9)	(-)	5(17.9)	(-)	(-)	5(17.9)	(8)(28.6)	(5)(17.9)	17(100.0)	(-)	(-)	(-)	2(11.8)	(-)	2(11.8)	13(76.5)	6(35.3)	(-)	
	男女	25	2	8	(-)	5	(-)	5	(-)	(-)	5	(8)	(5)	17	(-)	(-)	(-)	2	(-)	2	13	6	(-)	
	男女	3	1	2	(-)	(-)	(-)	(-)	(-)	(-)	(-)	(-)	(-)	(-)	(-)	(-)	(-)	(-)	(-)	(-)	(-)	(-)	(-)	
農業	計(%)	(-)	(-)	(-)	(-)	(-)	(-)	(-)	(-)	(-)	(-)	(-)	(-)	(-)	(-)	(-)	(-)	(-)	(-)	(-)	(-)	(-)	(-)	
	男女	(-)	(-)	(-)	(-)	(-)	(-)	(-)	(-)	(-)	(-)	(-)	(-)	(-)	(-)	(-)	(-)	(-)	(-)	(-)	(-)	(-)	(-)	
	男女	(-)	(-)	(-)	(-)	(-)	(-)	(-)	(-)	(-)	(-)	(-)	(-)	(-)	(-)	(-)	(-)	(-)	(-)	(-)	(-)	(-)	(-)	
工業	計(%)	19(100.0)	(-)	6(31.6)	(-)	4(21.1)	(-)	4(21.1)	(-)	(-)	5(26.3)	(6)(31.6)	(4)(21.1)	14(100.0)	(-)	(-)	(-)	1(7.1)	(-)	1(7.1)	12(85.7)	6(42.9)	(-)	
	男女	19	(-)	6	(-)	4	(-)	4	(-)	(-)	5	(6)	(4)	14	(-)	(-)	(-)	1	(-)	1	12	6	(-)	
	男女	(-)	(-)	(-)	(-)	(-)	(-)	(-)	(-)	(-)	(-)	(-)	(-)	(-)	(-)	(-)	(-)	(-)	(-)	(-)	(-)	(-)	(-)	
商業	計(%)	9(100.0)	3(33.3)	4(44.4)	(-)	1(11.1)	(-)	1(11.1)	(-)	(-)	(-)	(2)(22.2)	(1)(11.1)	3(100.0)	(-)	(-)	(-)	1(33.3)	(-)	1(33.3)	1(33.3)	(-)	(-)	
	男女	6	2	2	(-)	1	(-)	1	(-)	(-)	(-)	(2)	(1)	3	(-)	(-)	(-)	1	(-)	1	1	(-)	(-)	
	男女	3	1	2	(-)	(-)	(-)	(-)	(-)	(-)	(-)	(-)	(-)	(-)	(-)	(-)	(-)	(-)	(-)	(-)	(-)	(-)	(-)	
総合学科	計(%)	4(100.0)	(-)	(-)	(-)	2(50.0)	1(25.0)	1(25.0)	(-)	(-)	(-)	(2)(50.0)	(1)(25.0)	2(100.0)	(-)	(-)	(-)	(-)	(-)	(-)	2(100.0)	(-)	(-)	
	男女	2	(-)	(-)	(-)	1	(-)	1	(-)	(-)	(-)	(1)	(1)	(-)	(-)	(-)	(-)	(-)	(-)	(-)	(-)	(-)	(-)	
	男女	2	(-)	(-)	(-)	1	1	(-)	(-)	(-)	(-)	(1)	(-)	2	(-)	(-)	(-)	(-)	(-)	(-)	2	(-)	(-)	
(再掲)	計(%)	8(100.0)	(-)	(-)	(-)	2(25.0)	2(25.0)	2(25.0)	(-)	(-)	2(25.0)	(2)(25.0)	(1)(12.5)	2(100.0)	(-)	(-)	(-)	(-)	(-)	(-)	2(100.0)	(-)	(-)	
	男女	4	(-)	(-)	(-)	1	1	1	(-)	(-)	1	(1)	(1)	(-)	(-)	(-)	(-)	(-)	(-)	(-)	(-)	(-)	(-)	
	男女	4	(-)	(-)	(-)	1	1	1	(-)	(-)	1	(1)	(-)	2	(-)	(-)	(-)	(-)	(-)	(-)	2	(-)	(-)	

(注)1 ()内は構成比です。構成比は合計に対する割合で、小数点以下第2位を四捨五入しているため、内訳の計が100.0にならない場合があります。

2 総合学科は平成14年度から設置されました。