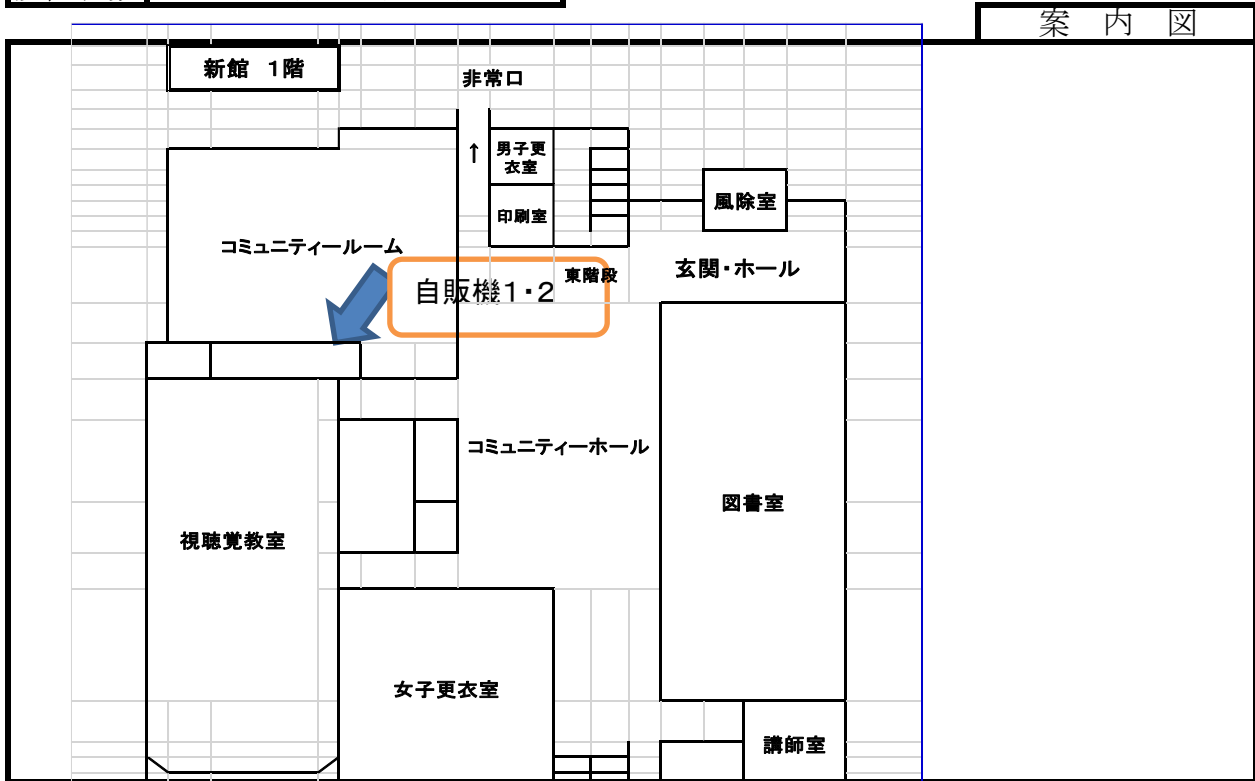


入札物件番号	2	案内図及び配置図		(別紙 2 - 8 - ①)
入札件名	神奈川県立平塚看護大学校ほか 1 施設			
施設名	神奈川県立平塚看護大学校	所在地	平塚市諏訪町20-12	
設置台数	3 台 (新館 2 台、本館 1 台)			

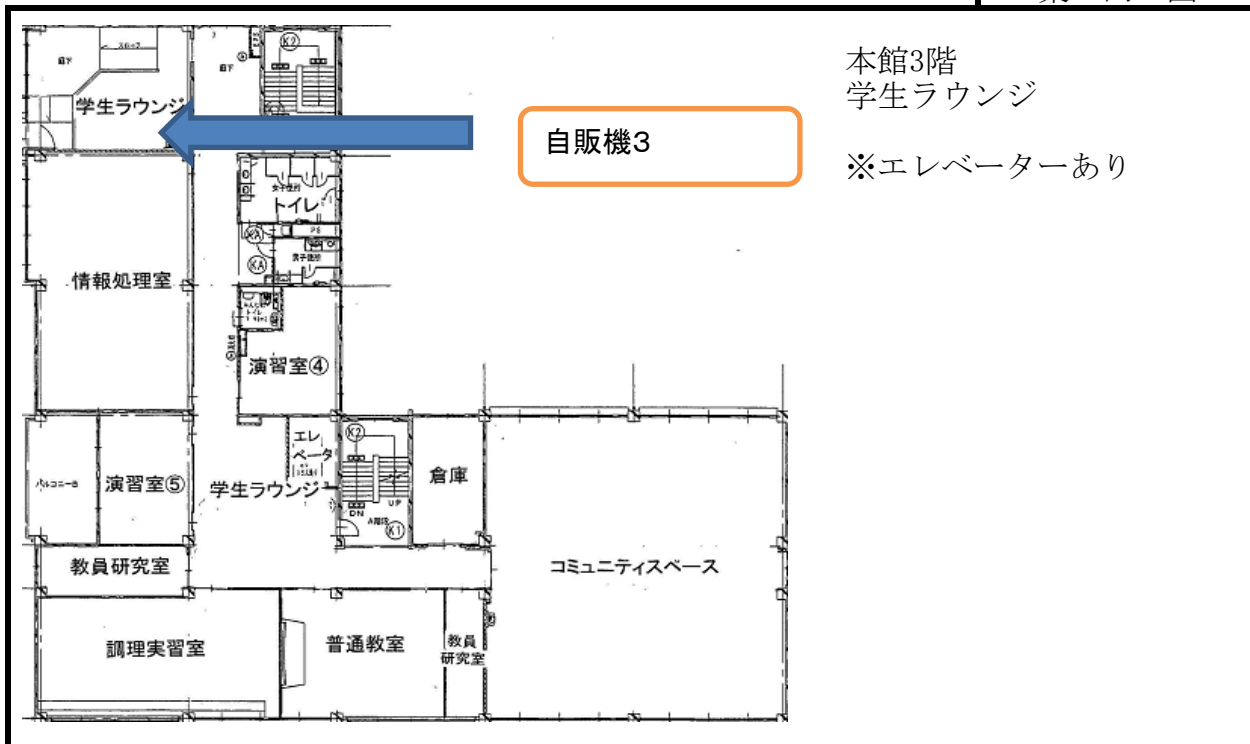


配置図					
新館1階 コミュニティルーム 自動販売機専有面積					
学校ゴミ箱	ゴミ箱置場 (自販機業者管理)	自販機1 (飲料)	空きスペース (床面コベツプ等があり自販機を置けない)	自販機 2 (菓子・カップ麺)	湯沸し・流し台 【学生用】
	130 c m	130 c m		90 c m	100 c m
$100 \times (130 + 130 + 90) = 100 \times 350$ $= 3.5 \text{ m}^2$					

※ 案内図及び配置図は、物件概要を把握するための参考資料ですので、現地の状況については、必ずご自身で調査・確認の上、お申し込みください。なお、案内図及び配置図と現地の現況が異なる場合は、現況が優先されます。

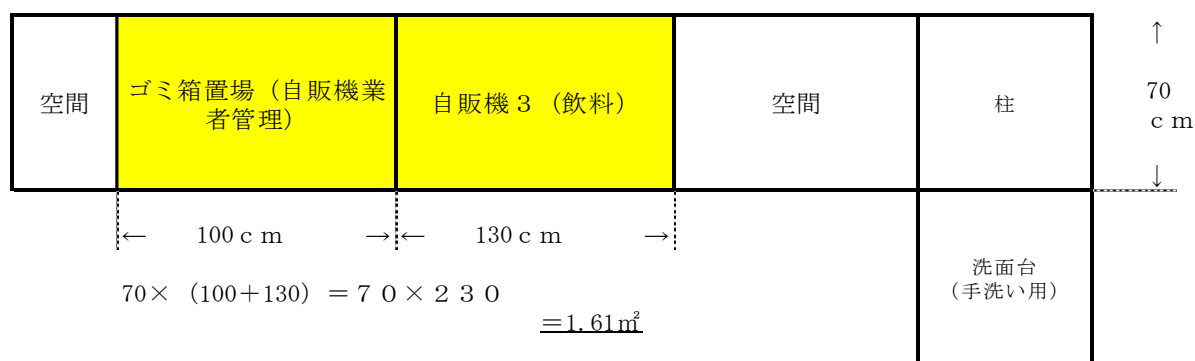
入札物件番号	2	案内図及び配置図		(別紙 2 - 8 - ②)
入札件名	神奈川県立平塚看護大学校ほか 1 施設			
施設名	神奈川県立平塚看護大学校	所在地	平塚市諏訪町20-12	
設置台数	3 台 (新館 2 台、本館 1 台)			

### 案内図



### 配置図

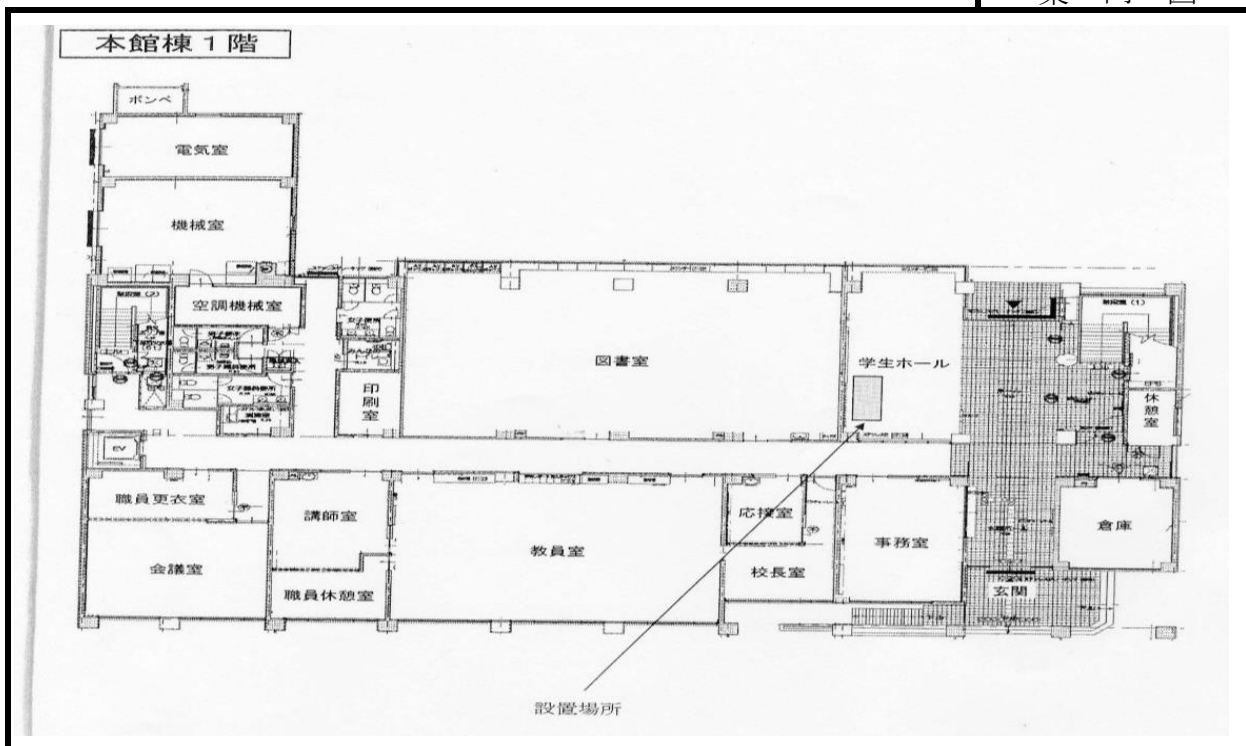
#### 本館3階 学生ラウンジ 自動販売機専有面積



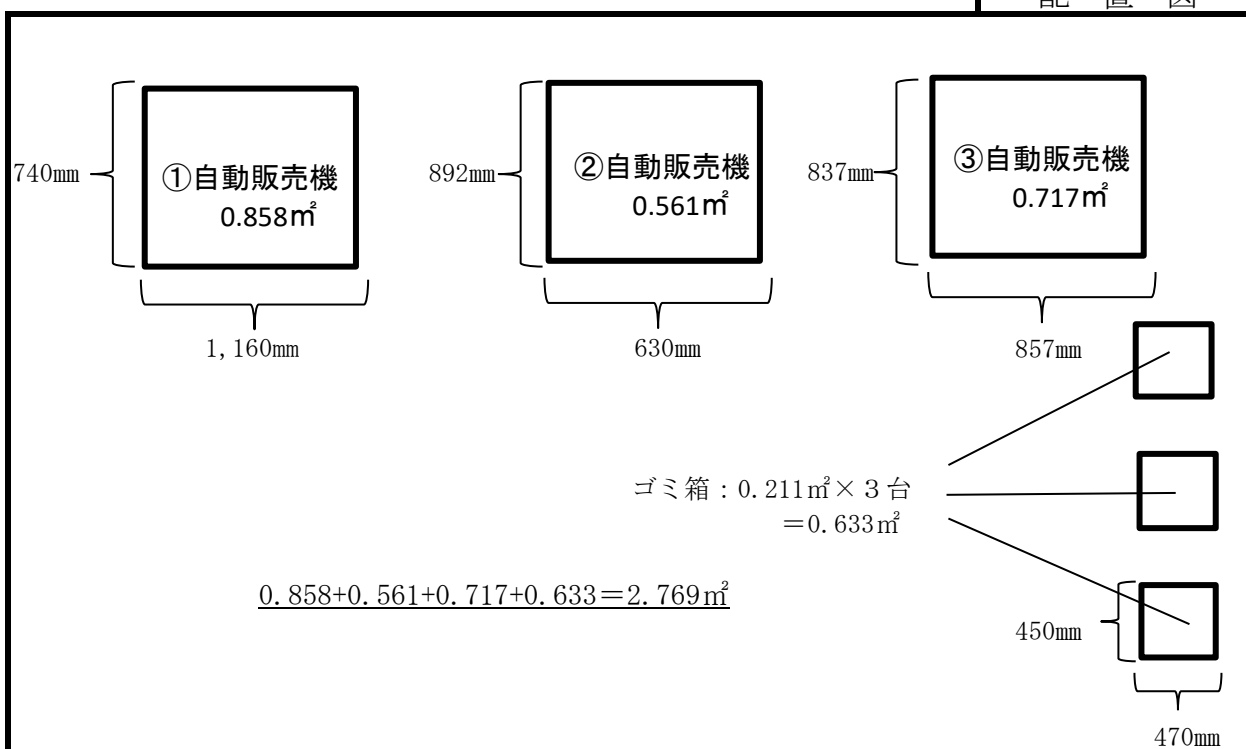
※ 案内図及び配置図は、物件概要を把握するための参考資料ですので、現地の状況については、必ずご自身で調査・確認の上、お申し込みください。なお、案内図及び配置図と現地の現況が異なる場合は、現況が優先されます。

入札物件番号	2	案内図及び配置図		(別紙 2－9)
入札件名	神奈川県立平塚看護大学校ほか 1 施設			
施設名	社会福祉法人神奈川県 総合リハビリテーション事業団 厚木看護専門学校	所在地	厚木市松枝 2－6－5	
設置台数	3 台			

案内図



配置図



※ 案内図及び配置図は、物件概要を把握するための参考資料ですので、現地の状況については、必ずご自身で調査・確認の上、お申し込みください。なお、案内図及び配置図と現地の現況が異なる場合は、現況が優先されます。