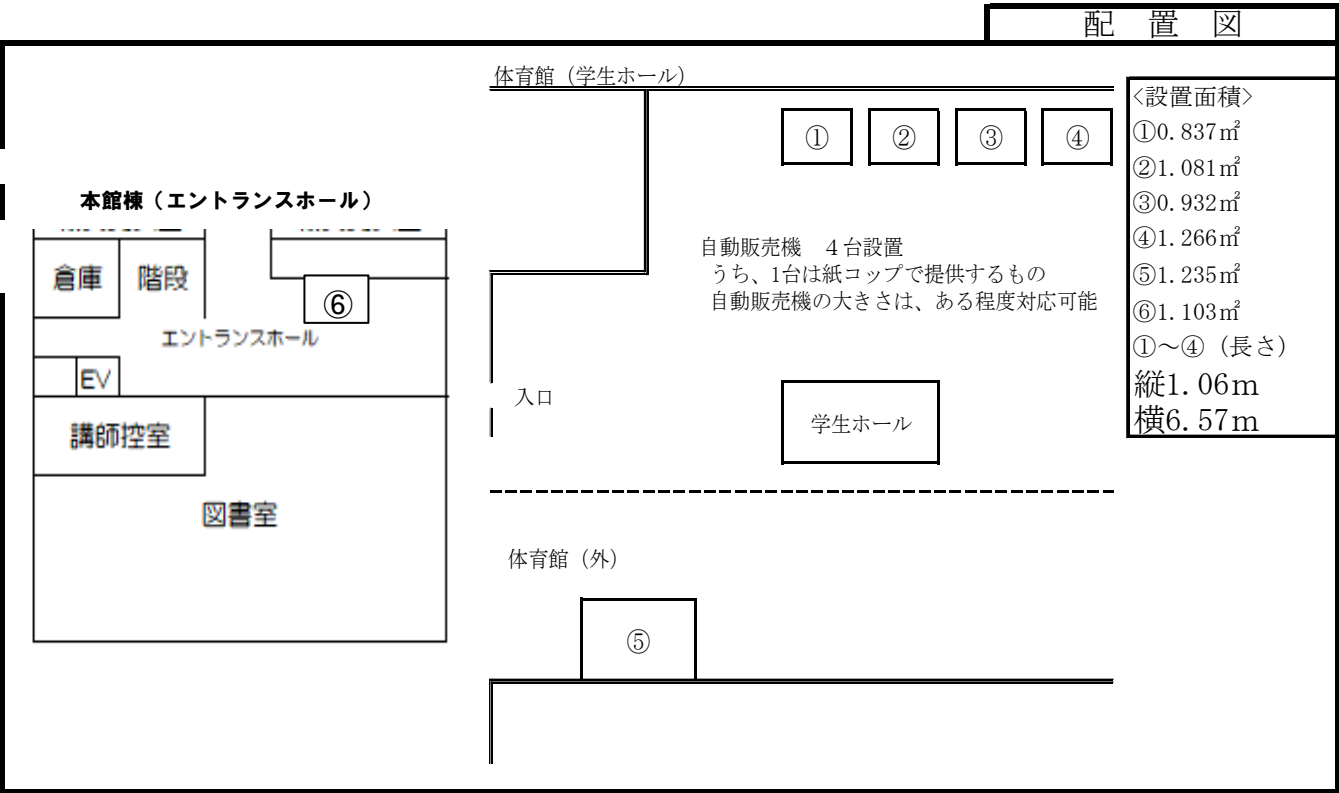
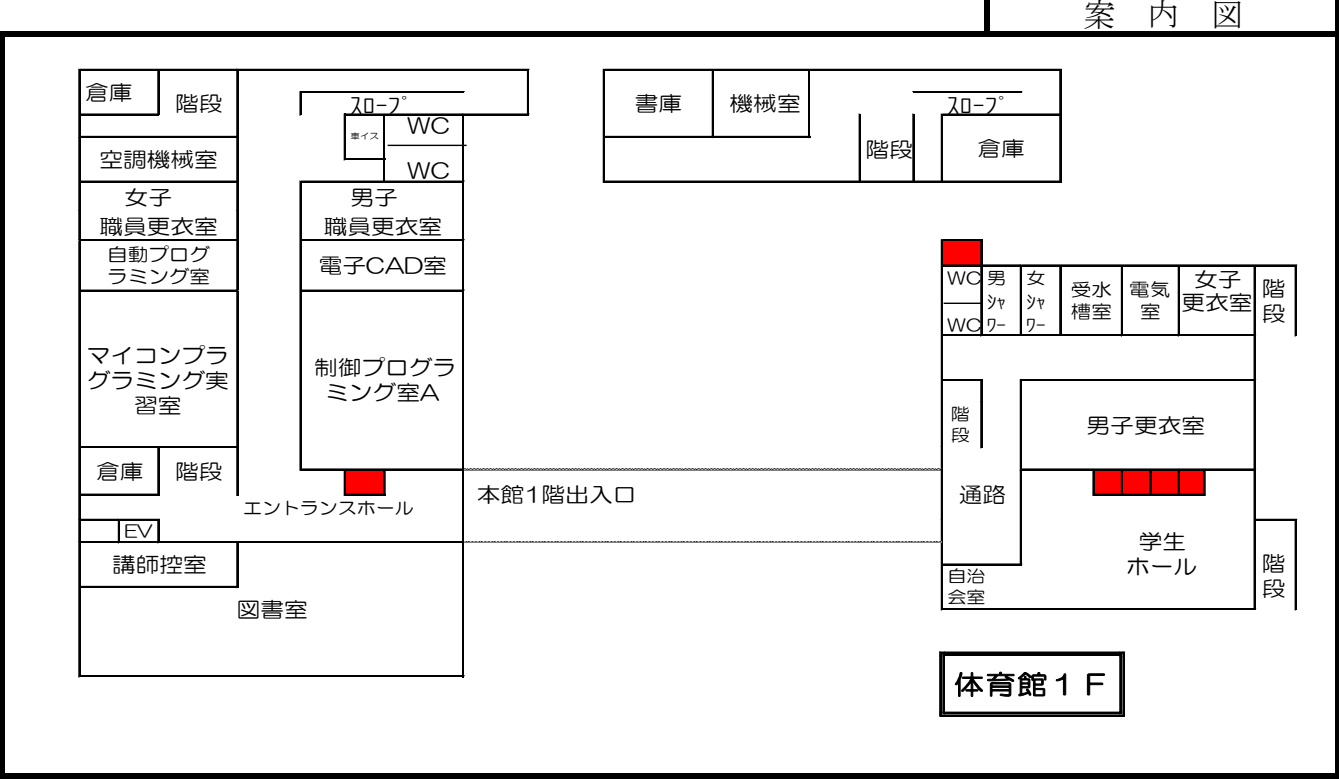


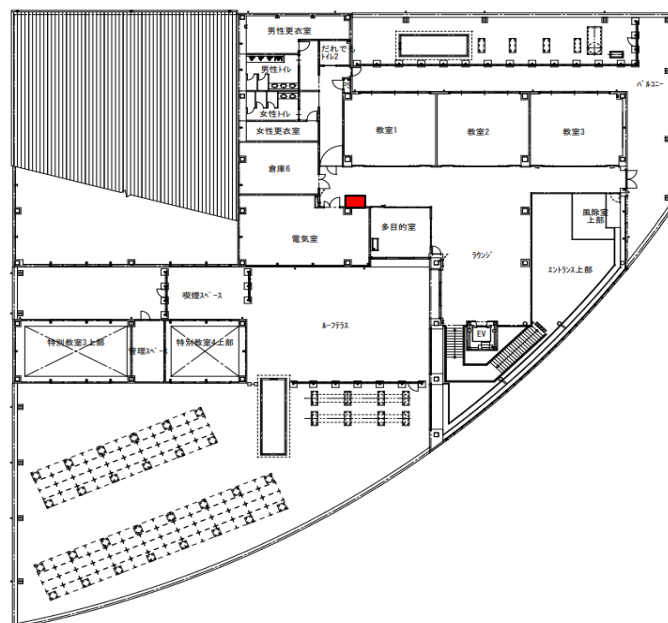
| | | | |
|--------|---------------------|----------|--------------|
| 入札物件番号 | 1 | 案内図及び配置図 | (別紙2-1) |
| 入札件名 | 神奈川県立産業技術短期大学校ほか2施設 | | |
| 施設名 | 神奈川県立産業技術短期大学校 | 所在地 | 横浜市旭区中尾2-4-1 |
| 設置台数 | 6台 | | |



※ 案内図及び配置図は、物件概要を把握するための参考資料ですので、現地の状況については、必ずご自身で調査・確認の上、お申し込みください。なお、案内図及び配置図と現地の現況が異なる場合は、現況が優先されます。

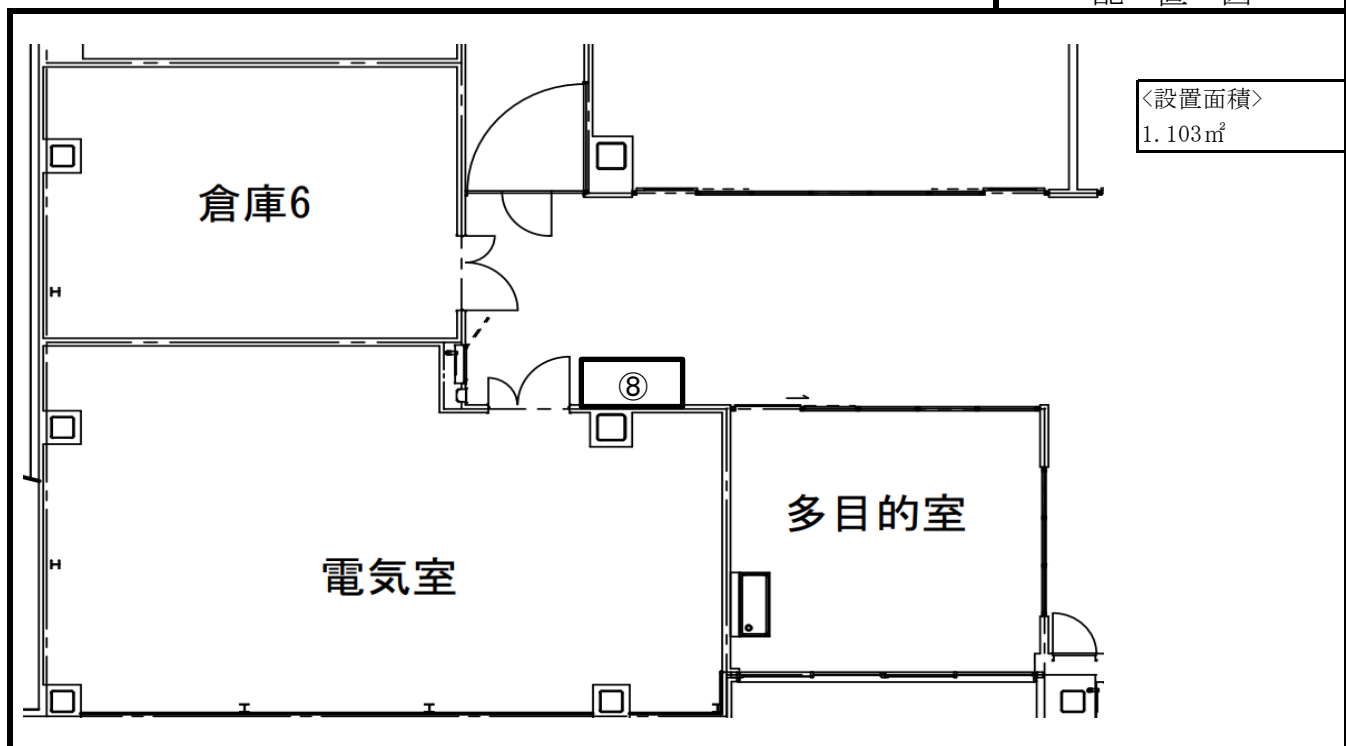
| | | | |
|--------|---------------------|----------|--------------|
| 入札物件番号 | 1 | 案内図及び配置図 | (別紙2-2) |
| 入札件名 | 神奈川県立産業技術短期大学校ほか2施設 | | |
| 施設名 | 神奈川県立産業技術短期大学校 | 所在地 | 横浜市旭区中尾2-6-1 |
| 設置台数 | 1台 | | |

案内図



2階

配置図

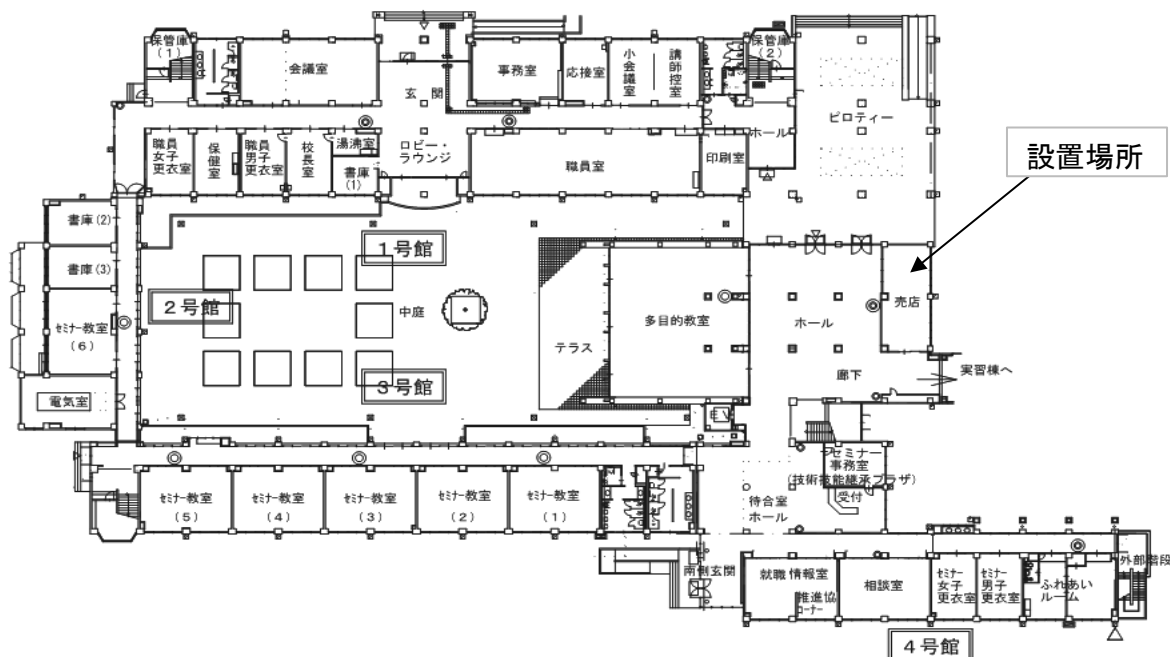


※ 案内図及び配置図は、物件概要を把握するための参考資料ですので、現地の状況については、必ずご自身で調査・確認の上、お申し込みください。なお、案内図及び配置図と現地の現況が異なる場合は、現況が優先されます。

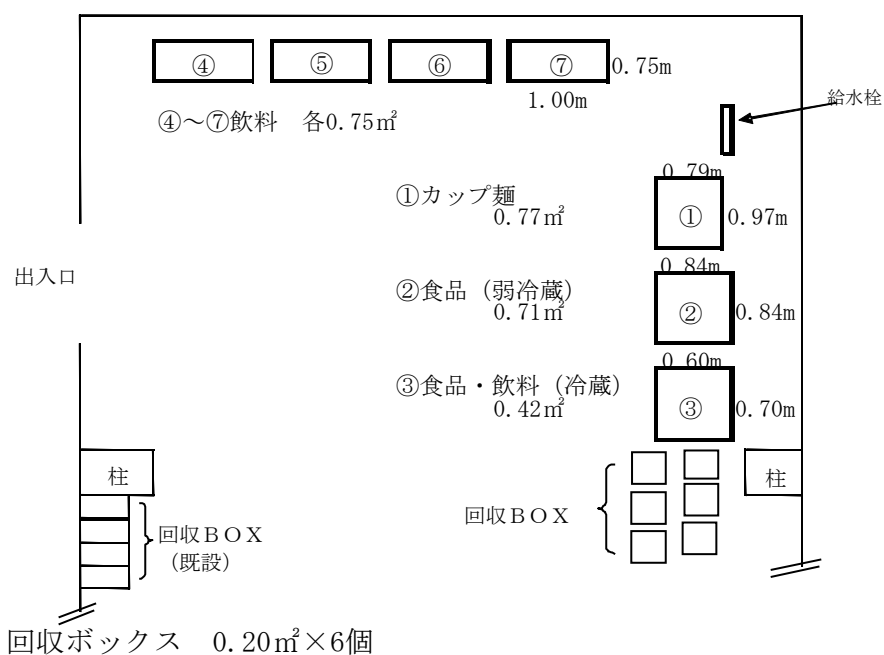
| | | | |
|--------|---------------------|----------|---------------|
| 入札物件番号 | 1 | 案内図及び配置図 | (別紙2-3) |
| 入札件名 | 神奈川県立産業技術短期大学校ほか2施設 | | |
| 施設名 | 神奈川県立東部総合職業技術校 | 所在地 | 横浜市鶴見区寛政町28-2 |
| 設置台数 | 7台 | | |

案内図

校舎棟1階



配置図

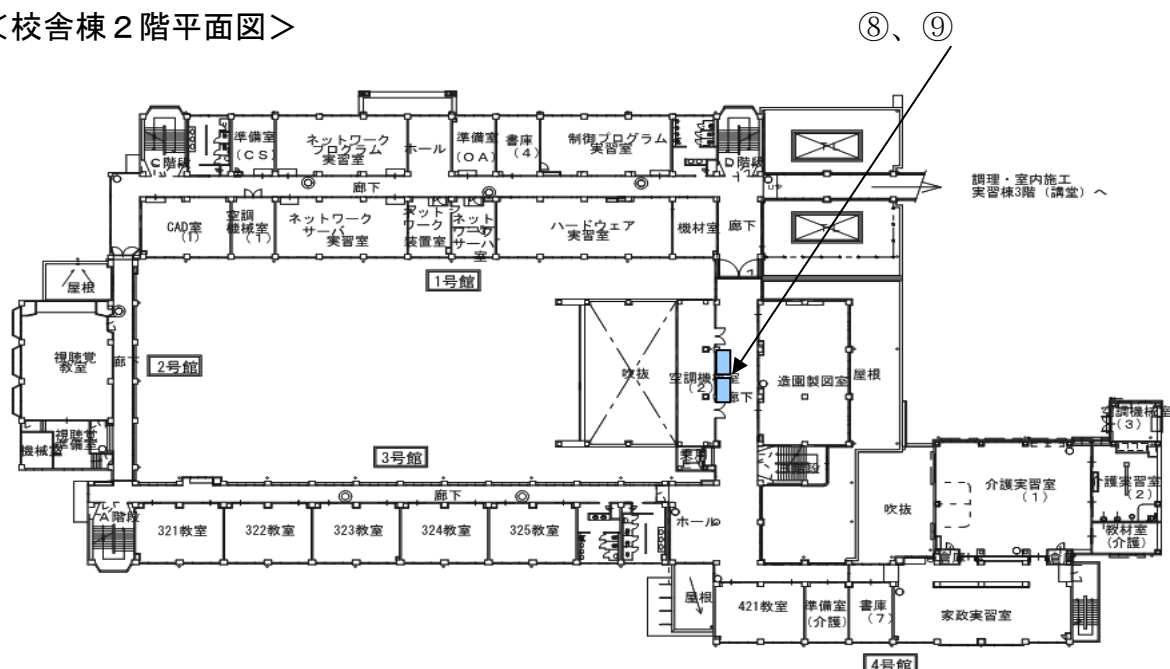


※ 案内図及び配置図は、物件概要を把握するための参考資料ですので、現地の状況については、必ずご自身で調査・確認の上、お申し込みください。なお、案内図及び配置図と現地の現況が異なる場合は、現況が優先されます。

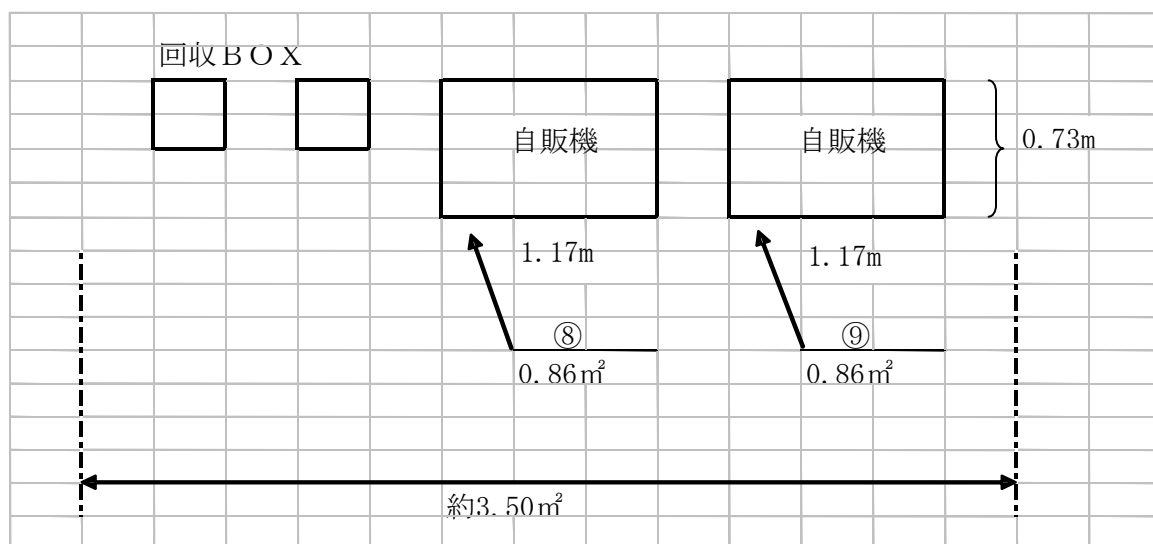
| | | | |
|--------|---------------------|----------|---------------|
| 入札物件番号 | 1 | 案内図及び配置図 | (別紙2-4) |
| 入札件名 | 神奈川県立産業技術短期大学校ほか2施設 | | |
| 施設名 | 神奈川県立東部総合職業技術校 | 所在地 | 横浜市鶴見区寛政町28-2 |
| 設置台数 | 2台 | | |

案内図

<校舎棟2階平面図>



配置図



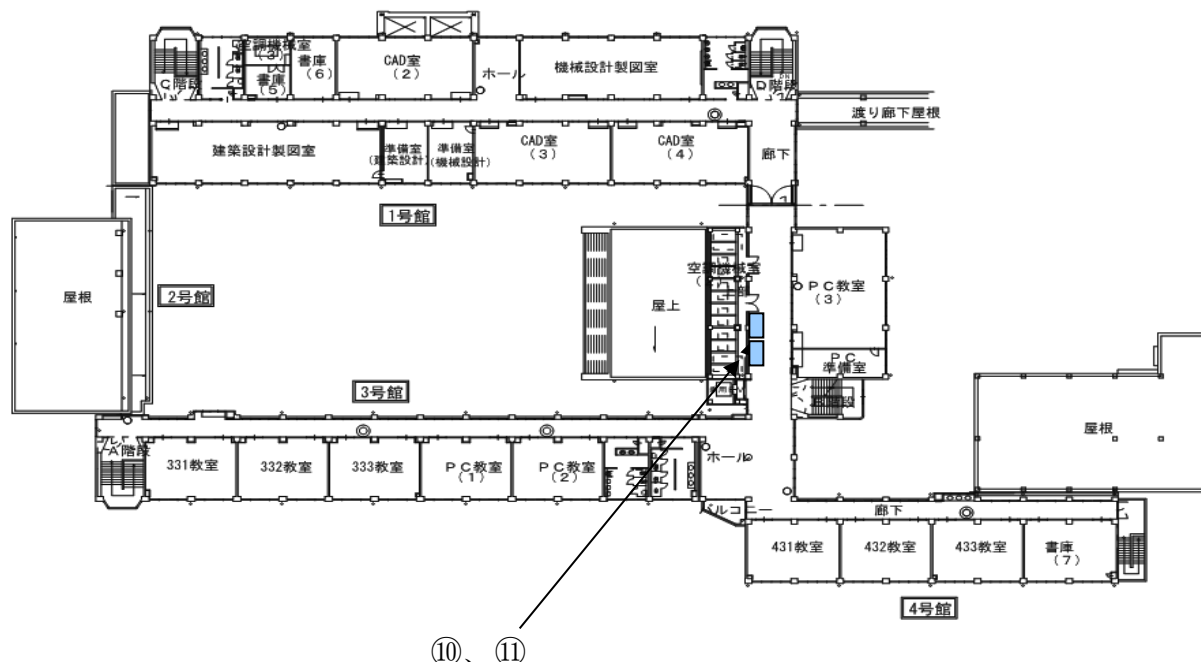
回収ボックス 0.20m²×2個

※ 案内図及び配置図は、物件概要を把握するための参考資料ですので、現地の状況については、必ずご自身で調査・確認の上、お申し込みください。なお、案内図及び配置図と現地の現況が異なる場合は、現況が優先されます。

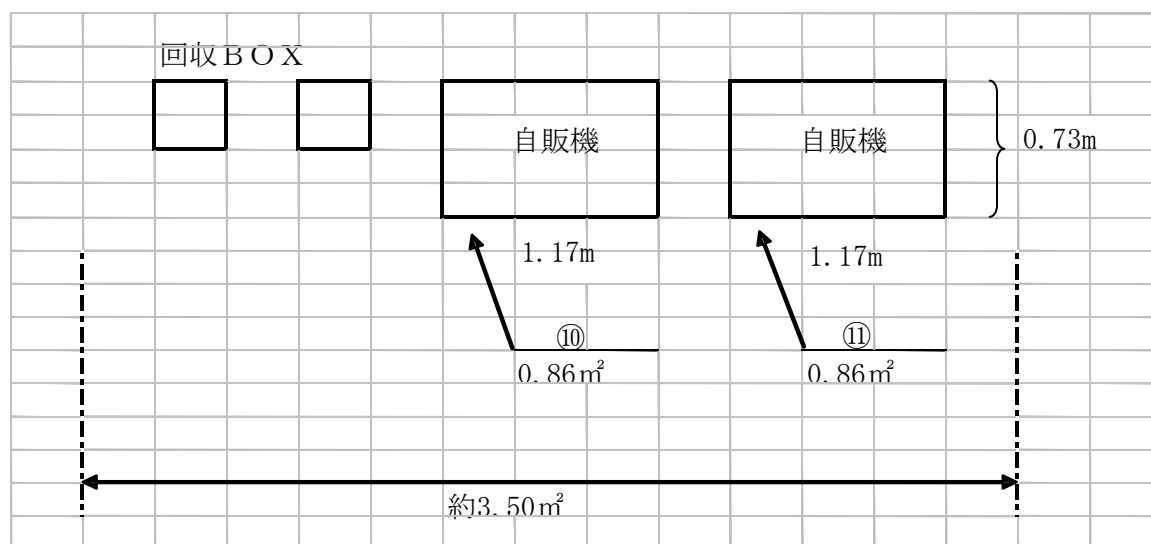
| | | | |
|--------|---------------------|----------|---------------|
| 入札物件番号 | 1 | 案内図及び配置図 | (別紙2-5) |
| 入札件名 | 神奈川県立産業技術短期大学校ほか2施設 | | |
| 施設名 | 神奈川県立東部総合職業技術校 | 所在地 | 横浜市鶴見区寛政町28-2 |
| 設置台数 | 2台 | | |

案内図

<校舎棟3階平面図>



配置図

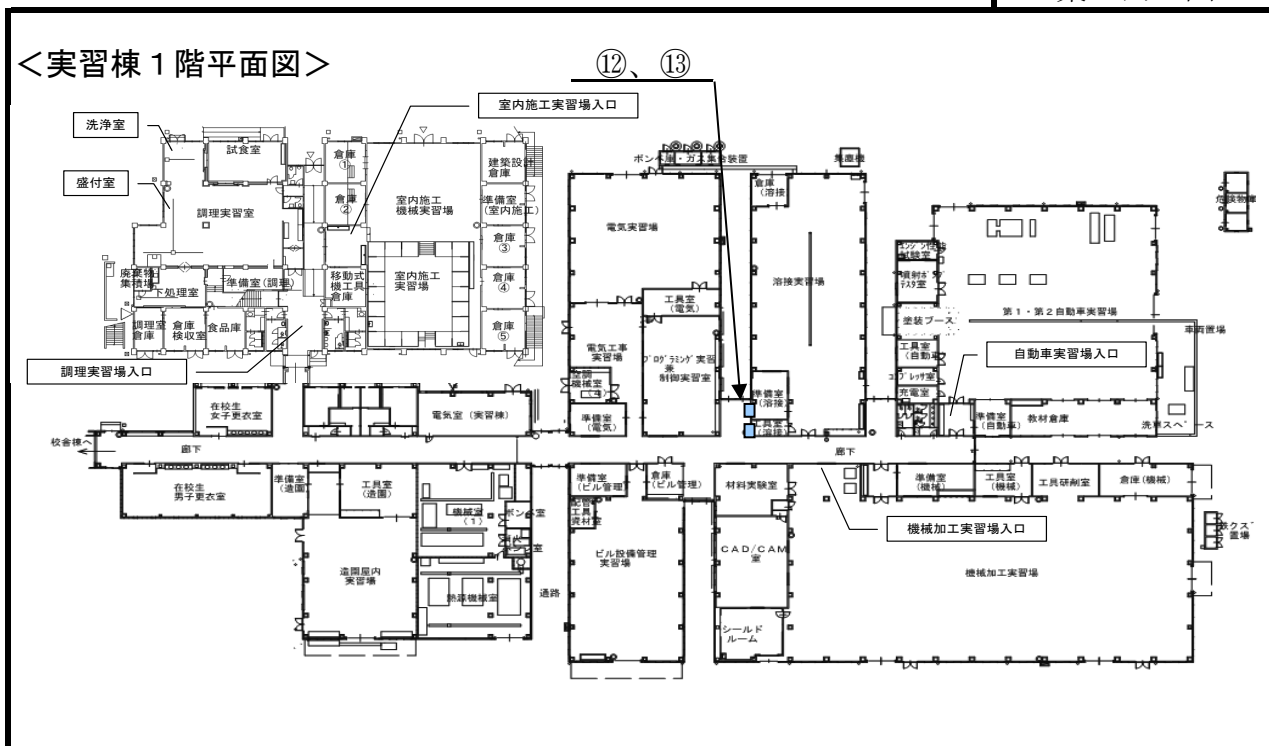


回収ボックス 0.20㎡×2個

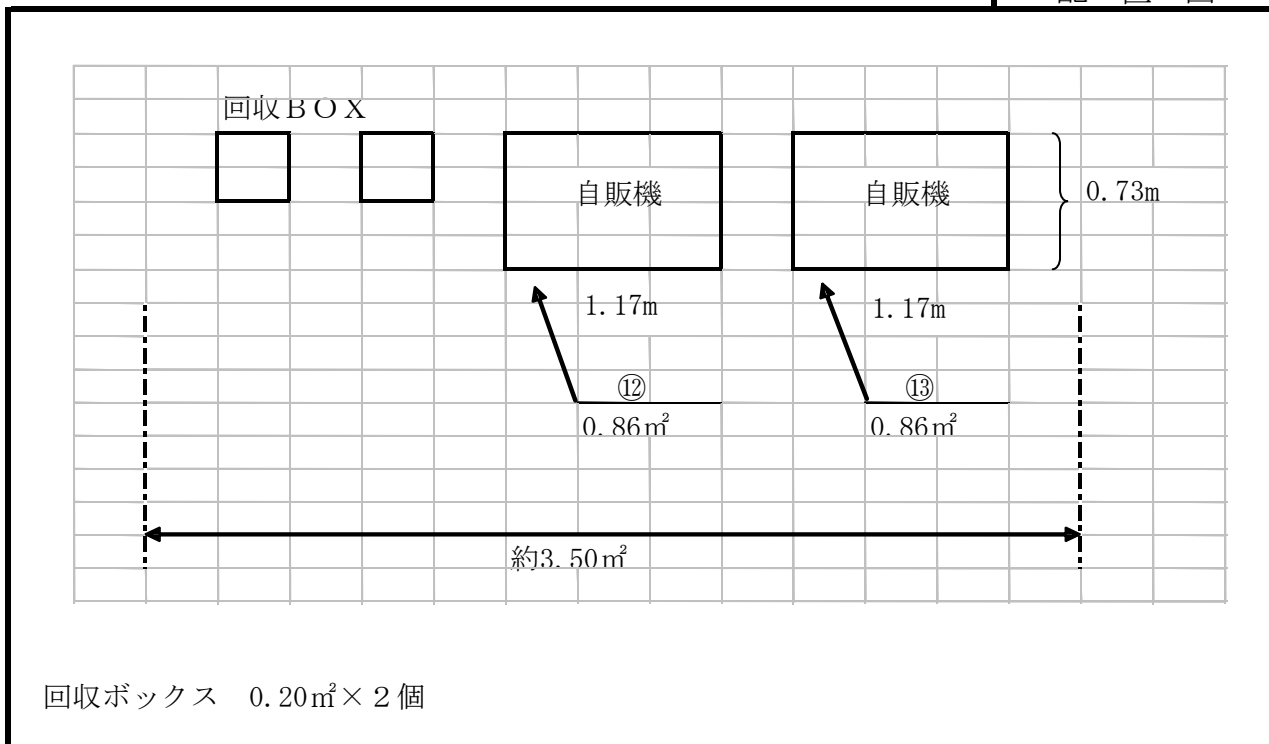
※ 案内図及び配置図は、物件概要を把握するための参考資料ですので、現地の状況については、必ずご自身で調査・確認の上、お申し込みください。なお、案内図及び配置図と現地の現況が異なる場合は、現況が優先されます。

| | | | | |
|--------|-----------------------|----------|-----------------|----------|
| 入札物件番号 | 1 | 案内図及び配置図 | | (別紙 2－6) |
| 入札件名 | 神奈川県立産業技術短期大学校ほか 2 施設 | | | |
| 施設名 | 神奈川県立東部総合職業技術校 | 所在地 | 横浜市鶴見区寛政町 2 8－2 | |
| 設置台数 | 2 台 | | | |

案内図



配置図

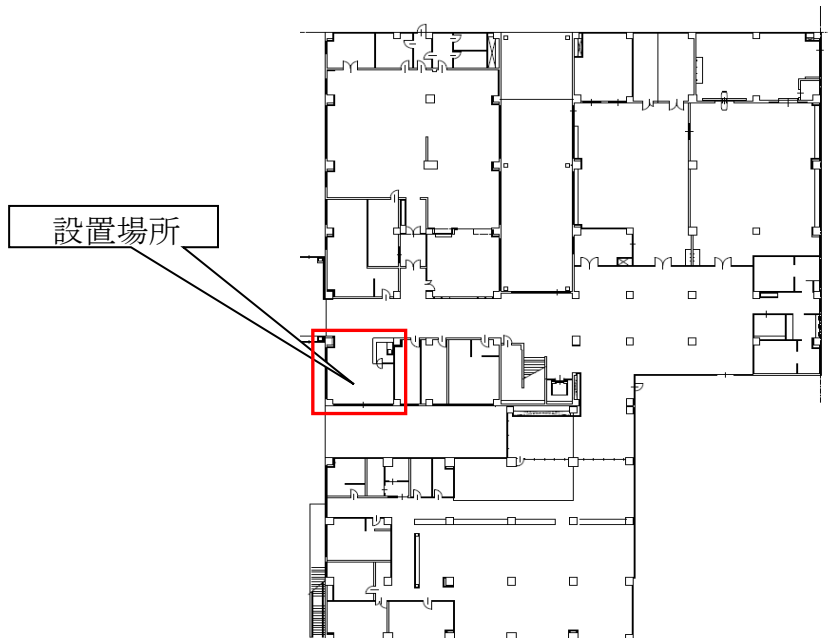


※ 案内図及び配置図は、物件概要を把握するための参考資料ですので、現地の状況については、必ずご自身で調査・確認の上、お申し込みください。なお、案内図及び配置図と現地の現況が異なる場合は、現況が優先されます。

| | | | |
|--------|---------------------|----------|------------|
| 入札物件番号 | 1 | 案内図及び配置図 | (別紙2-7) |
| 入札件名 | 神奈川県立産業技術短期大学校ほか2施設 | | |
| 施設名 | 神奈川県立西部総合職業技術校 | 所在地 | 秦野市桜町2-1-3 |
| 設置台数 | 5台 | | |

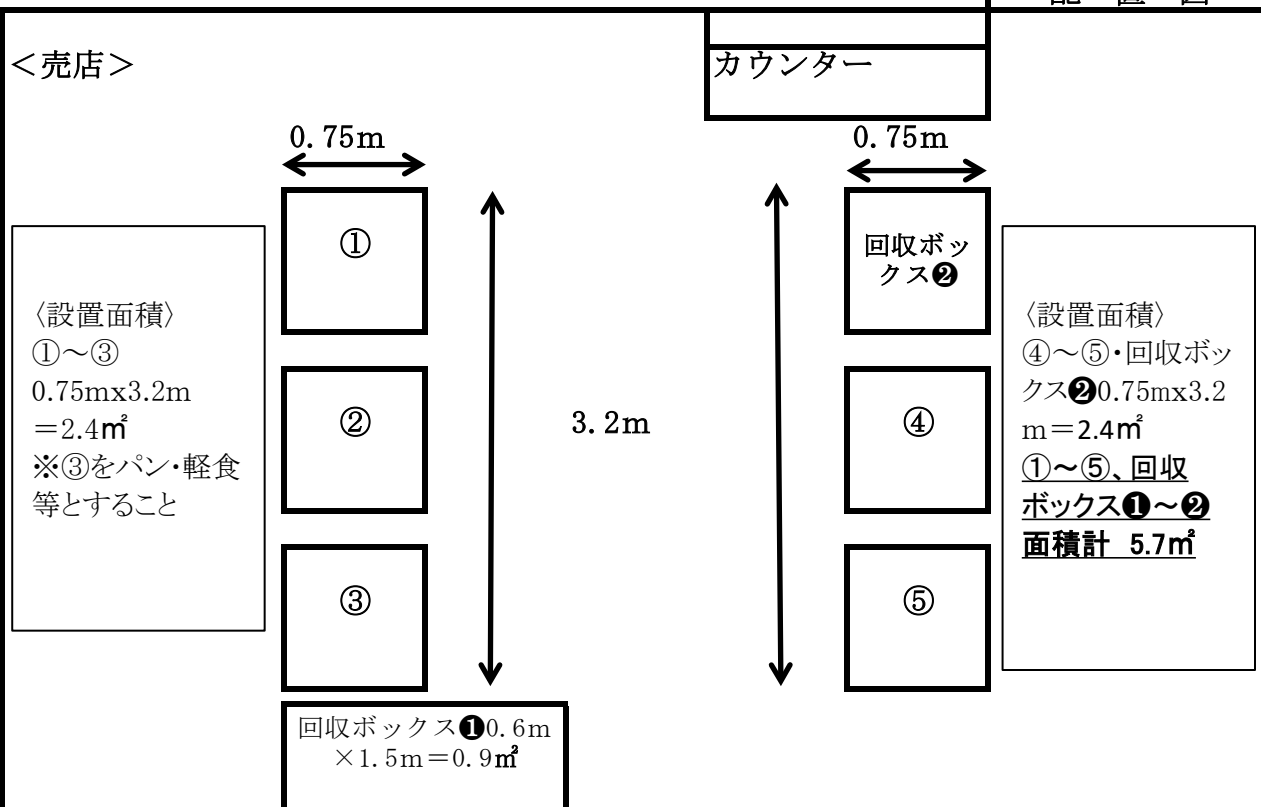
案内図

<教室・多目的棟1階平面図>



配置図

<売店>

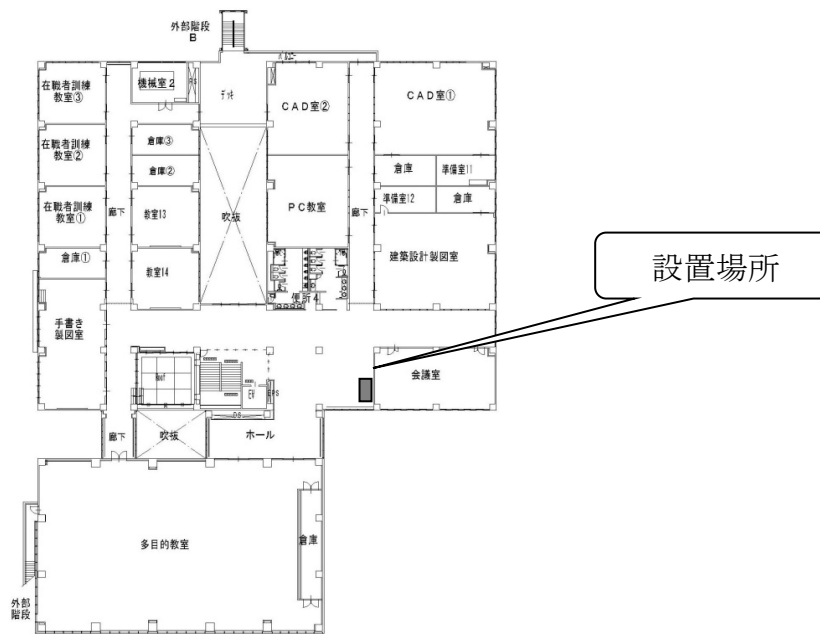


※ 案内図及び配置図は、物件概要を把握するための参考資料ですので、現地の状況については、必ずご自身で調査・確認の上、お申し込みください。なお、案内図及び配置図と現地の現況が異なる場合は、現況が優先されます。

| | | | |
|--------|---------------------|----------|------------|
| 入札物件番号 | 1 | 案内図及び配置図 | (別紙2-8) |
| 入札件名 | 神奈川県立産業技術短期大学校ほか2施設 | | |
| 施設名 | 神奈川県立西部総合職業技術校 | 所在地 | 秦野市桜町2-1-3 |
| 設置台数 | 1台 | | |

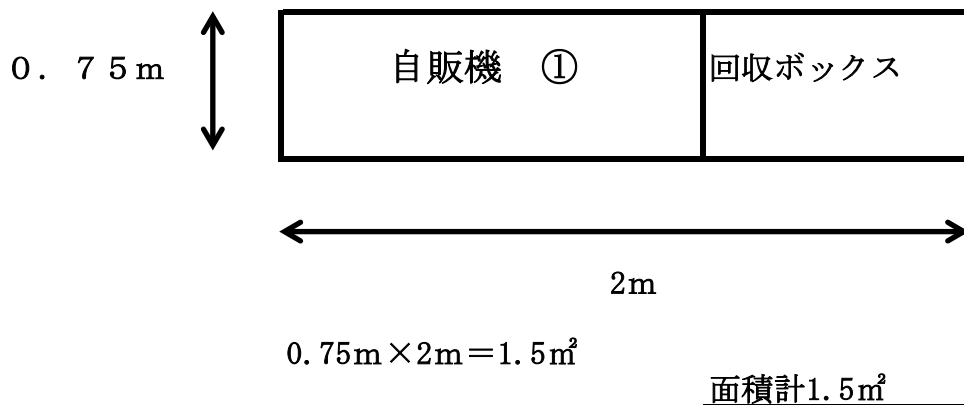
案内図

<教室・多目的棟2階平面図>



配置図

<教室・多目的棟2階配置図>

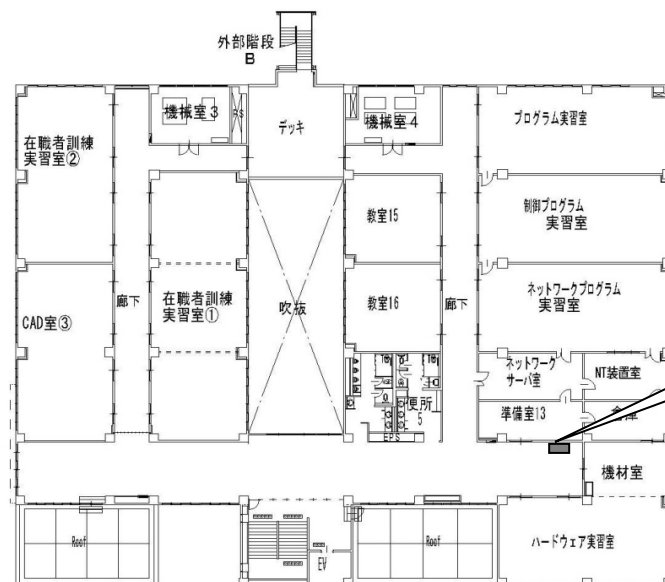


※ 案内図及び配置図は、物件概要を把握するための参考資料ですので、現地の状況については、必ずご自身で調査・確認の上、お申し込みください。なお、案内図及び配置図と現地の現況が異なる場合は、現況が優先されます。

| | | | |
|--------|-----------------------|----------|-----------------|
| 入札物件番号 | 1 | 案内図及び配置図 | (別紙 2 - 9) |
| 入札件名 | 神奈川県立産業技術短期大学校ほか 2 施設 | | |
| 施設名 | 神奈川県立西部総合職業技術校 | 所在地 | 秦野市桜町 2 - 1 - 3 |
| 設置台数 | 1 台 | | |

案内図

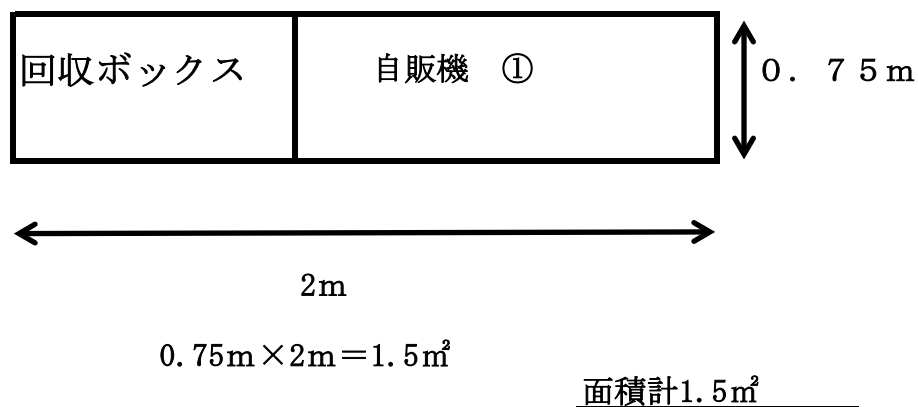
<教室・多目的棟 3 階平面図>



設置場所

配置図

<教室・多目的棟 3 階配置図>

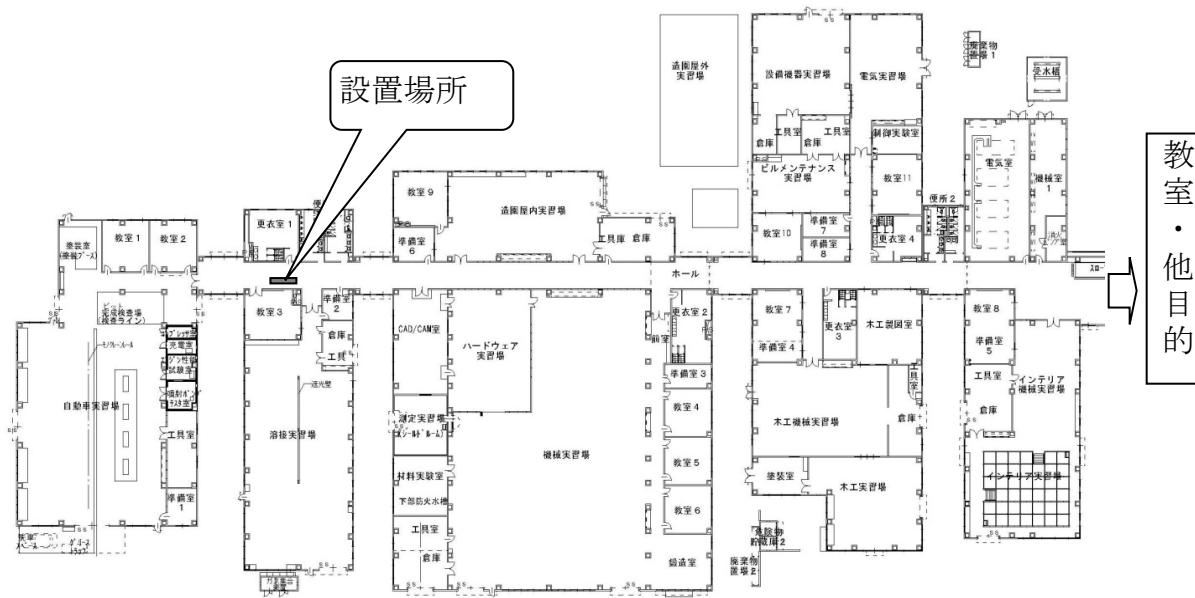


※ 案内図及び配置図は、物件概要を把握するための参考資料ですので、現地の状況については、必ずご自身で調査・確認の上、お申し込みください。なお、案内図及び配置図と現地の現況が異なる場合は、現況が優先されます。

| | | | | |
|--------|-----------------------|----------|-------------|-----------|
| 入札物件番号 | 1 | 案内図及び配置図 | | (別紙 2－10) |
| 入札件名 | 神奈川県立産業技術短期大学校ほか 2 施設 | | | |
| 施設名 | 神奈川県立西部総合職業技術校 | 所在地 | 秦野市桜町 2－1－3 | |
| 設置台数 | 2 台 | | | |

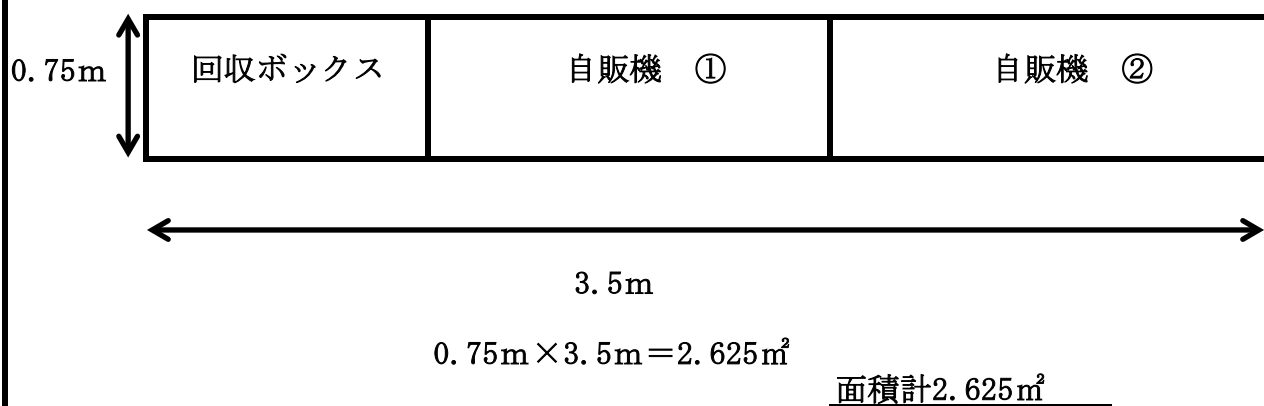
案内図

<実習棟1階平面図>



配置図

<実習棟1階配置図>



※ 案内図及び配置図は、物件概要を把握するための参考資料ですので、現地の状況については、必ずご自身で調査・確認の上、お申し込みください。なお、案内図及び配置図と現地の現況が異なる場合は、現況が優先されます。