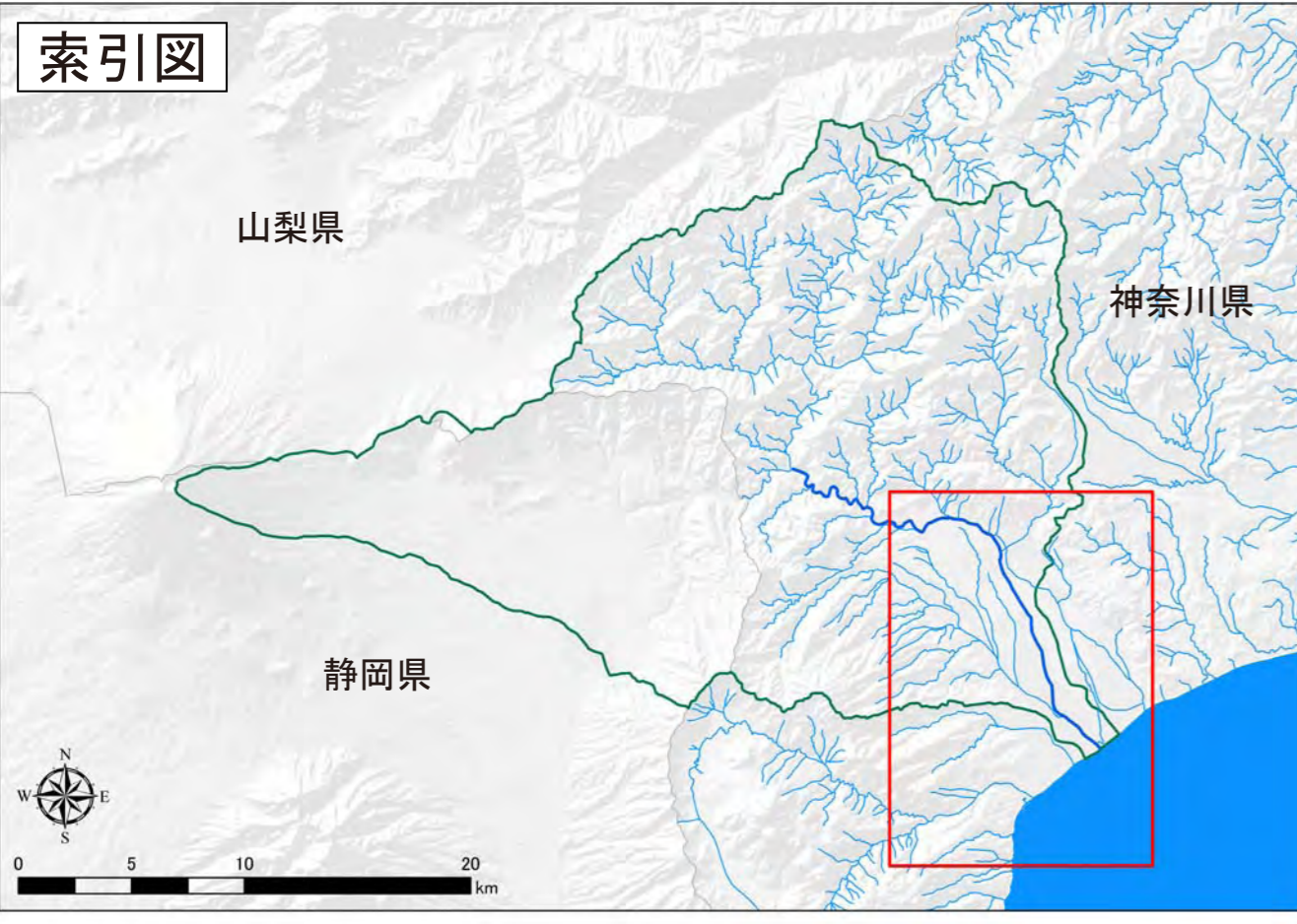
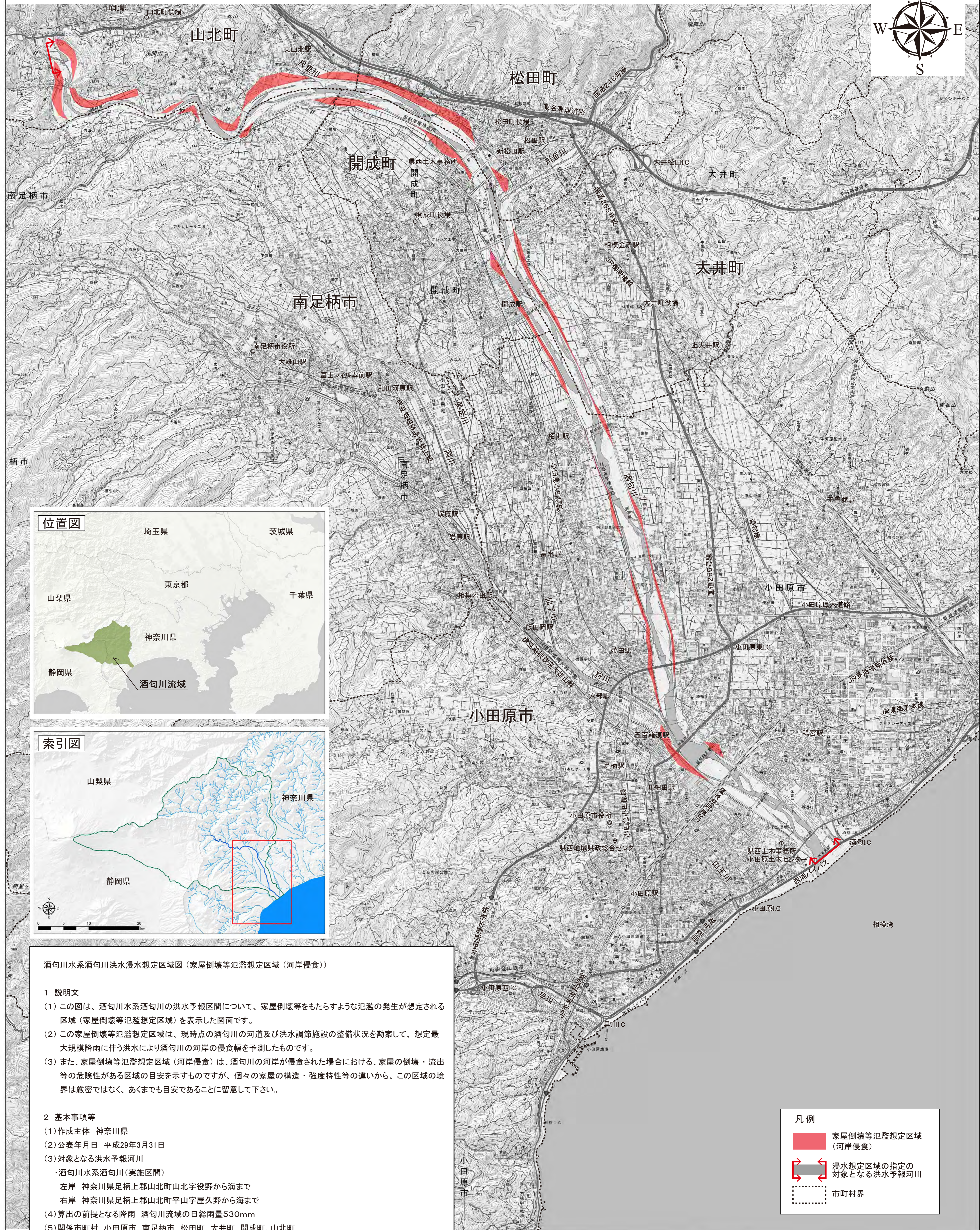


酒匂水系酒匂川洪水浸水想定区域図(家屋倒壊等氾濫想定区域(河岸侵食))



酒匂川水系酒匂川洪水浸水想定区域図(家屋倒壊等氾濫想定区域(河岸侵食))

1 説明文

(1) この図は、酒匂川水系酒匂川の洪水予報区間について、家屋倒壊等をもたらすような氾濫の発生が想定される区域(家屋倒壊等氾濫想定区域)を表示した図面です。

(2) この家屋倒壊等氾濫想定区域は、現時点の酒匂川の河道及び洪水調節施設の整備状況を勘案して、想定最大規模降雨に伴う洪水により酒匂川の河岸の侵食幅を予測したものです。

(3) また、家屋倒壊等氾濫想定区域(河岸侵食)は、酒匂川の河岸が侵食された場合における、家屋の倒壊・流出等の危険性がある区域の目安を示すものですが、個々の家屋の構造・強度特性等の違いから、この区域の境界は厳密ではなく、あくまでも目安であることに留意して下さい。

2 基本事項等

(1) 作成主体 神奈川県

(2) 公表年月日 平成29年3月31日

(3) 対象となる洪水予報河川

- ・酒匂川水系酒匂川(実施区間)
- 左岸 神奈川県足柄上郡山北町山北字役野から海まで
- 右岸 神奈川県足柄上郡山北町平山字屋久野から海まで

(4) 算出の前提となる降雨 酒匂川流域の日総雨量530mm

(5) 関係市町村 小田原市、南足柄市、松田町、大井町、開成町、山北町

凡例

- 家屋倒壊等氾濫想定区域(河岸侵食)
- 浸水想定区域の指定の対象となる洪水予報河川
- 市町村界

