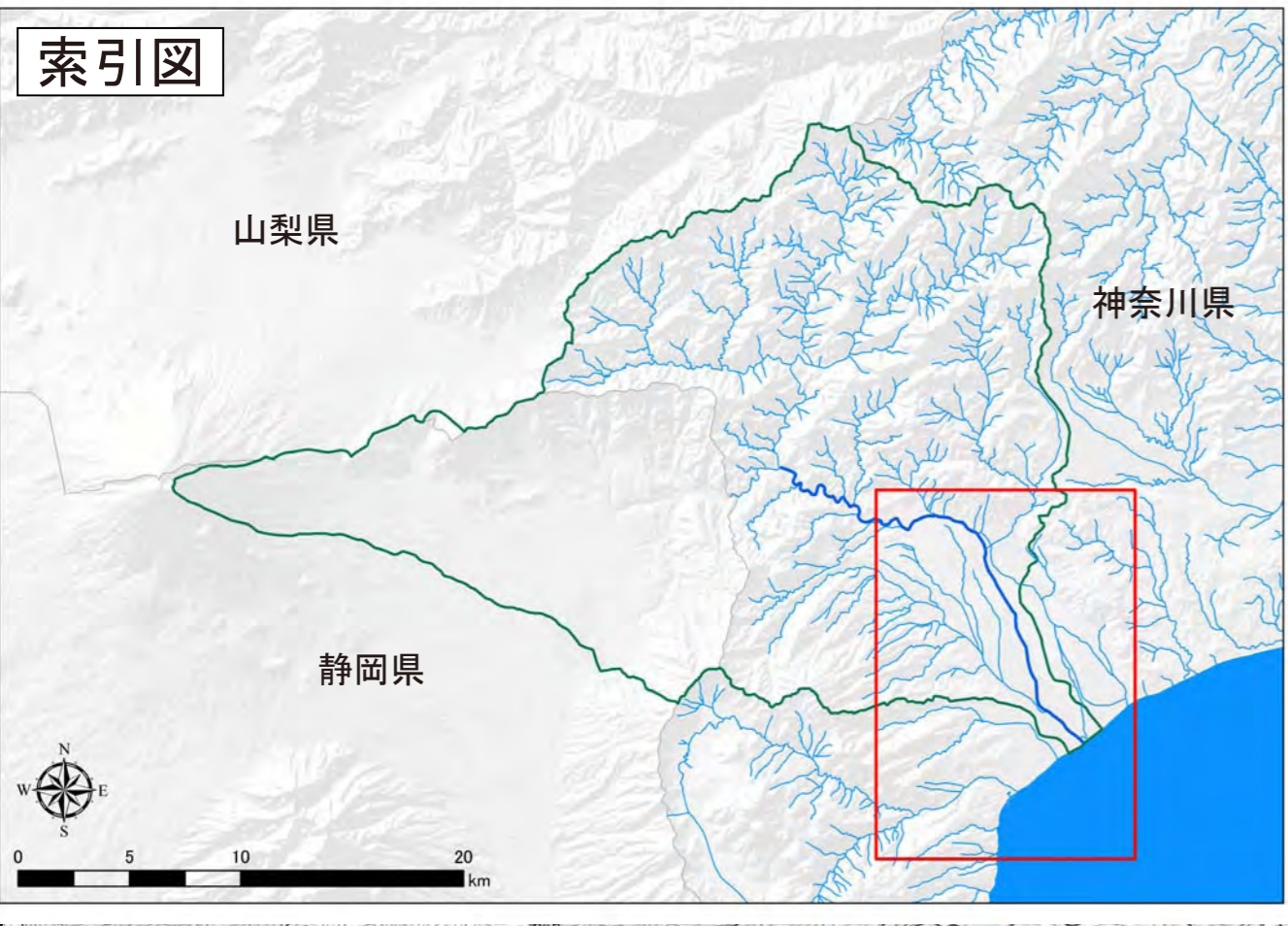
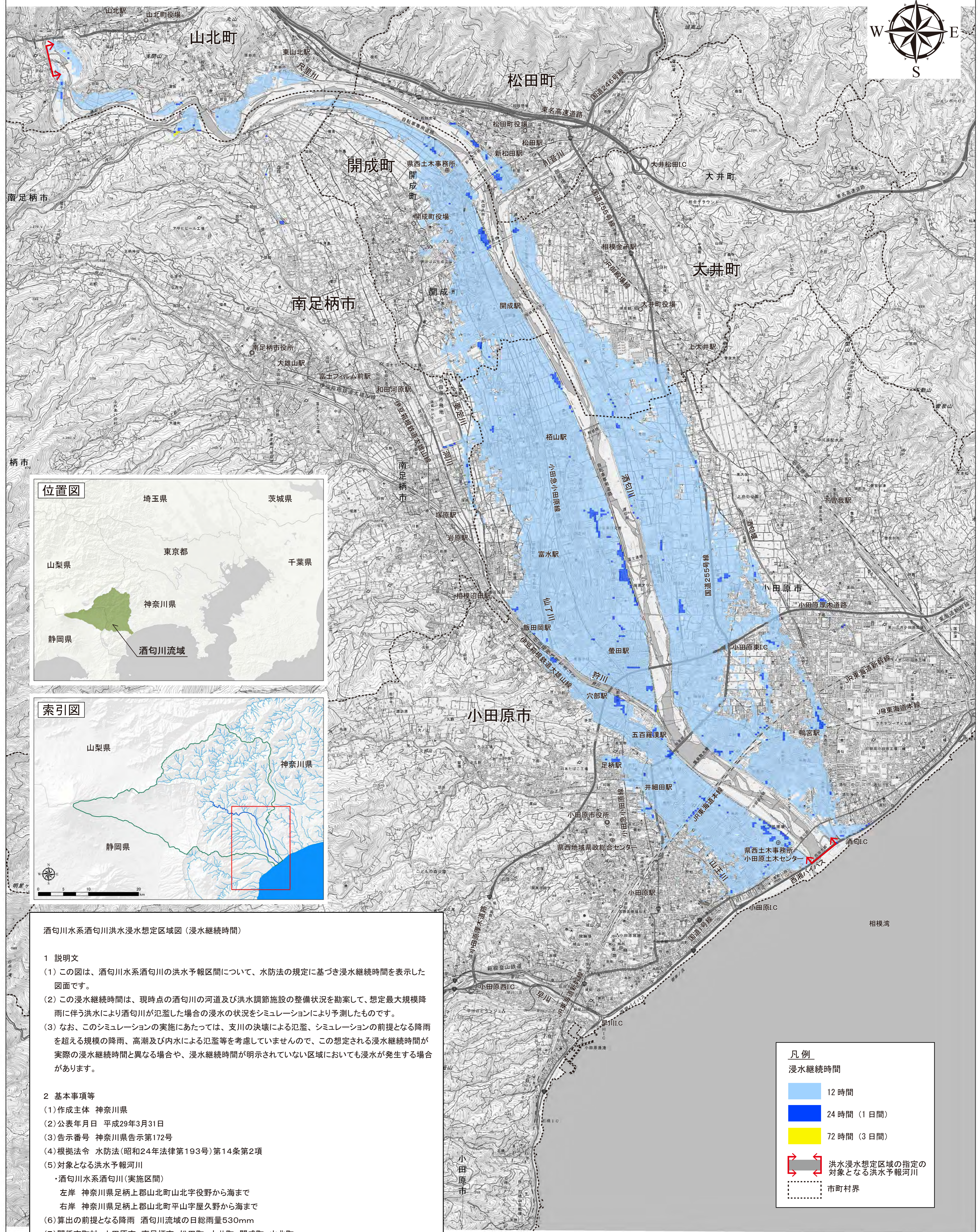


# 酒匂川水系酒匂川洪水浸水想定区域図(浸水継続時間)



酒匂川水系酒匂川洪水浸水想定区域図(浸水継続時間)

1 説明文

(1) この図は、酒匂川水系酒匂川の洪水予報区間について、水防法の規定に基づき浸水継続時間を表示した図面です。

(2) この浸水継続時間は、現時点の酒匂川の河道及び洪水調節施設の整備状況を勘案して、想定最大規模降雨に伴う洪水により酒匂川が氾濫した場合の浸水の状況をシミュレーションにより予測したものです。

(3) なお、このシミュレーションの実施にあたっては、支川の決壊による氾濫、シミュレーションの前提となる降雨を超える規模の降雨、高潮及び内水による氾濫等を考慮していませんので、この想定される浸水継続時間が実際の浸水継続時間と異なる場合や、浸水継続時間が明示されていない区域においても浸水が発生する場合があります。

2 基本事項等

(1) 作成主体 神奈川県

(2) 公表年月日 平成29年3月31日

(3) 告示番号 神奈川県告示第172号

(4) 根拠法令 水防法(昭和24年法律第193号)第14条第2項

(5) 対象となる洪水予報河川

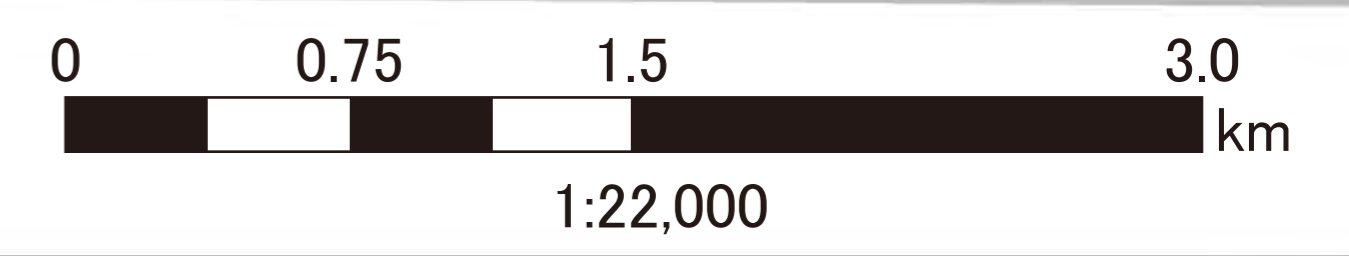
- ・酒匂川水系酒匂川(実施区間)
- 左岸 神奈川県足柄上郡山北町山北字役野から海まで
- 右岸 神奈川県足柄上郡山北町平山字屋久野から海まで

(6) 算出の前提となる降雨 酒匂川流域の日総雨量530mm

(7) 関係市町村 小田原市、南足柄市、松田町、大井町、開成町、山北町

凡例

浸水継続時間	
12 時間	Light Blue
24 時間 (1 日間)	Dark Blue
72 時間 (3 日間)	Yellow
洪水浸水想定区域の指定の対象となる洪水予報河川	Red Arrow
市町村界	Dashed Line



この地図は、国土地理院長の承認を得て、同院発行の電子地形図25000を複製したものである。(承認番号 平28情標、第1429号)