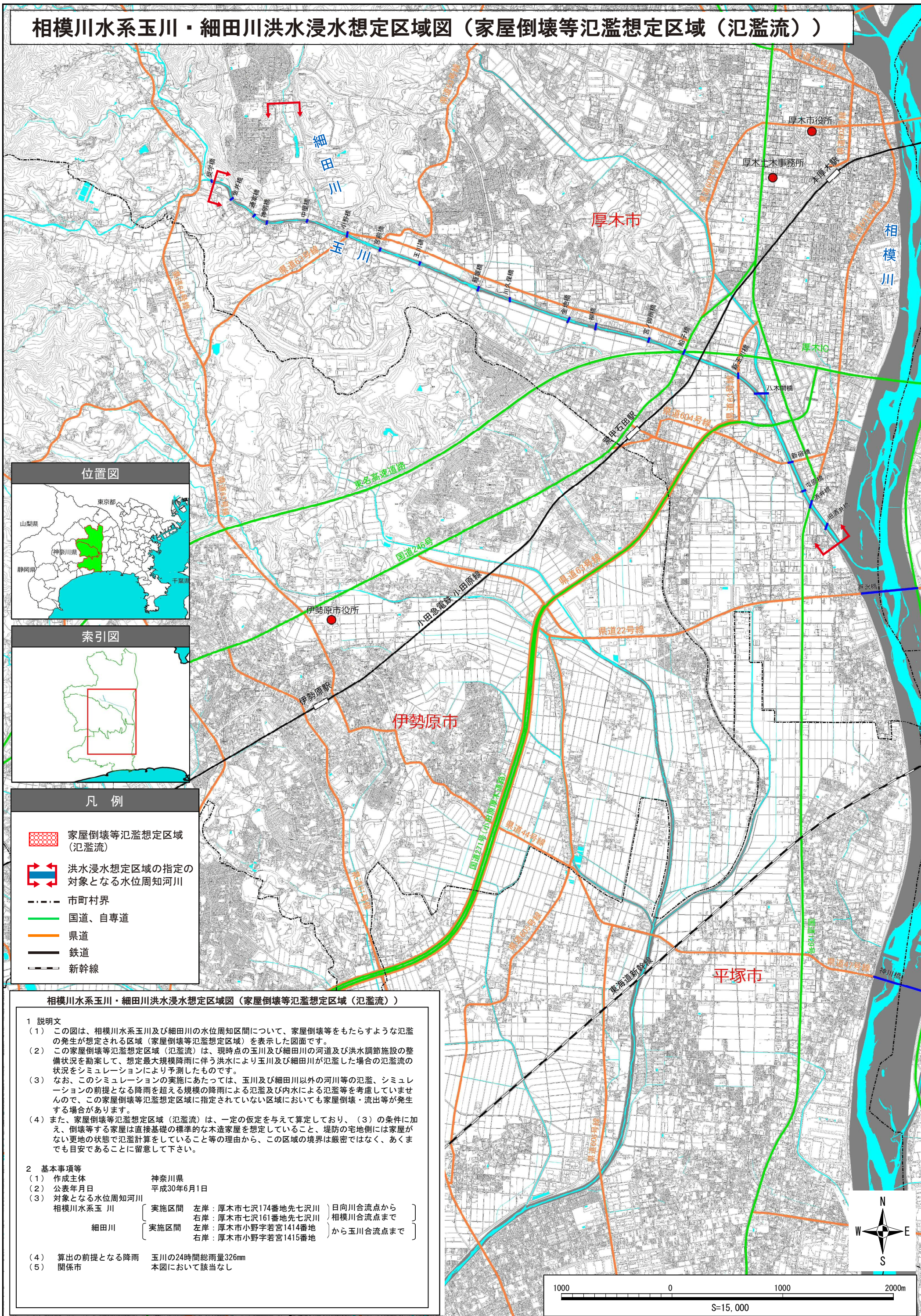


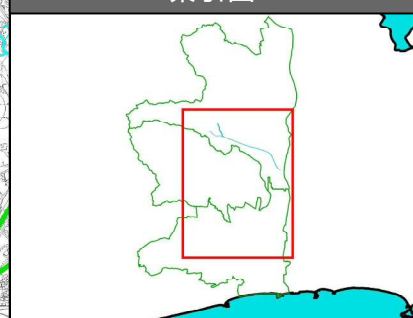
# 相模川水系玉川・細田川洪水浸水想定区域図（家屋倒壊等氾濫想定区域（氾濫流））



## 位置図



## 索引図



## 凡例

- 家屋倒壊等氾濫想定区域（氾濫流）
- 洪水浸水想定区域の指定の対象となる水位周知河川
- 市町村界
- 国道、自専道
- 県道
- 鉄道
- 新幹線

## 相模川水系玉川・細田川洪水浸水想定区域図（家屋倒壊等氾濫想定区域（氾濫流））

- 1 説明文
  - (1) この図は、相模川水系玉川及び細田川の水位周知区間について、家屋倒壊等をもたらすような氾濫の発生が想定される区域（家屋倒壊等氾濫想定区域）を表示した図面です。
  - (2) この家屋倒壊等氾濫想定区域（氾濫流）は、現時点の玉川及び細田川の河道及び洪水調節施設の整備状況を勘案して、想定最大規模降雨に伴う洪水により玉川及び細田川が氾濫した場合の氾濫流の状況をシミュレーションにより予測したものです。
  - (3) なお、このシミュレーションの実施にあたっては、玉川及び細田川以外の河川等の氾濫、シミュレーションの前提となる降雨を超える規模の降雨による氾濫及び内水による氾濫等を考慮していませんので、この家屋倒壊等氾濫想定区域に指定されていない区域においても家屋倒壊・流出等が発生する場合があります。
  - (4) また、家屋倒壊等氾濫想定区域（氾濫流）は、一定の仮定を与えて算定しており、(3)の条件に加え、倒壊等する家屋は直接基礎の標準的な木造家屋を想定していること、堤防の宅地側には家屋がない更地の状態で氾濫計算をしていること等の理由から、この区域の境界は厳密ではなく、あくまでも目安であることに留意して下さい。
- 2 基本事項等
  - (1) 作成主体 神奈川県
  - (2) 公表年月日 平成30年6月1日
  - (3) 対象となる水位周知河川
 

相模川水系玉川	実施区間	左岸：厚木市七沢174番地先七沢川	日向川合流点から
		右岸：厚木市七沢161番地先七沢川	相模川合流点まで
細田川	実施区間	左岸：厚木市小野字若宮1414番地	から玉川合流点まで
		右岸：厚木市小野字若宮1415番地	
  - (4) 算出の前提となる降雨 玉川の24時間総雨量326mm
  - (5) 関係市 本図において該当なし

