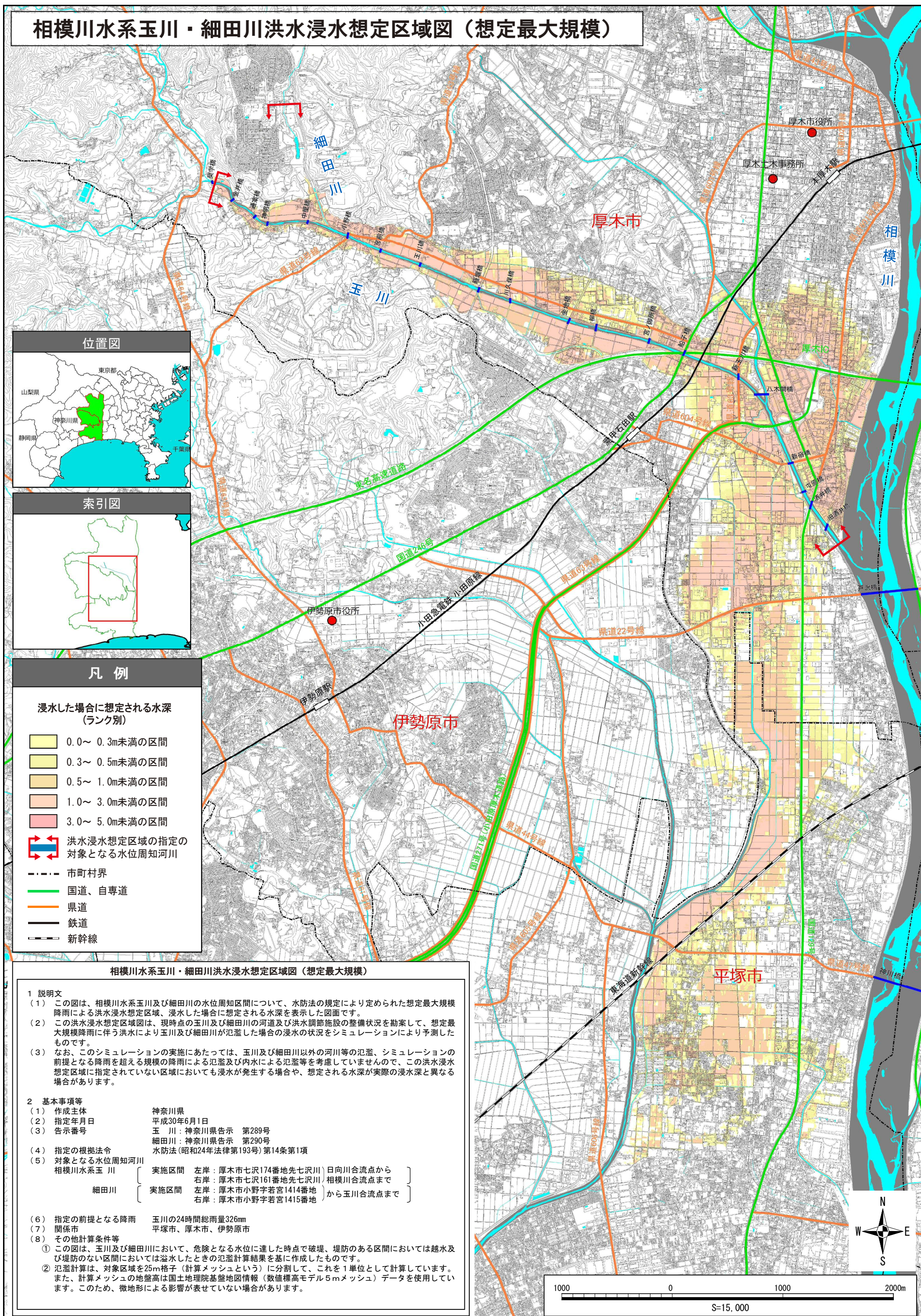
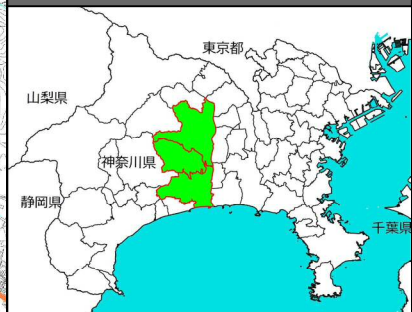


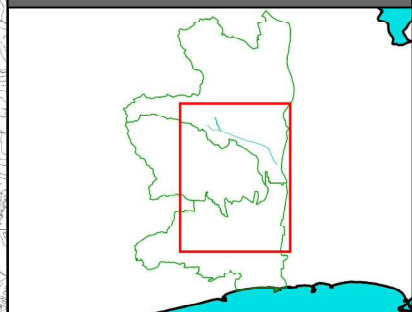
# 相模川水系玉川・細田川洪水浸水想定区域図（想定最大規模）



## 位置図



## 索引図



## 凡例

### 浸水した場合に想定される水深（ランク別）

- 0.0～0.3m未満の区間
- 0.3～0.5m未満の区間
- 0.5～1.0m未満の区間
- 1.0～3.0m未満の区間
- 3.0～5.0m未満の区間

洪水浸水想定区域の指定の対象となる水位周知河川

市町村界

国道、自専道

県道

鉄道

新幹線

## 相模川水系玉川・細田川洪水浸水想定区域図（想定最大規模）

### 1 説明文

- (1) この図は、相模川水系玉川及び細田川の水位周知区間について、水防法の規定により定められた想定最大規模降雨による洪水浸水想定区域、浸水した場合に想定される水深を表示した図面です。
- (2) この洪水浸水想定区域図は、現時点の玉川及び細田川の河道及び洪水調節施設の整備状況を勘案して、想定最大規模降雨に伴う洪水により玉川及び細田川が氾濫した場合の浸水の状況をシミュレーションにより予測したものです。
- (3) なお、このシミュレーションの実施にあたっては、玉川及び細田川以外の河川等の氾濫、シミュレーションの前提となる降雨を超える規模の降雨による氾濫及び内水による氾濫等を考慮していませんので、この洪水浸水想定区域に指定されていない区域においても浸水が発生する場合や、想定される水深が実際の浸水深と異なる場合があります。

### 2 基本事項等

- (1) 作成主体 神奈川県
- (2) 指定年月日 平成30年6月1日
- (3) 告示番号 玉川：神奈川県告示 第289号  
細田川：神奈川県告示 第290号
- (4) 指定の根拠法令 水防法（昭和24年法律第193号）第14条第1項
- (5) 対象となる水位周知河川  
相模川水系玉川 { 実施区間 左岸：厚木市七沢174番地先七沢川 日向川合流点から  
右岸：厚木市七沢161番地先七沢川 相模川合流点まで }  
細田川 { 実施区間 左岸：厚木市小野字若宮1414番地 玉川合流点まで  
右岸：厚木市小野字若宮1415番地 }  
(6) 指定の前提となる降雨 玉川の24時間総雨量326mm  
(7) 関係市 平塚市、厚木市、伊勢原市  
(8) その他計算条件等

- ① この図は、玉川及び細田川において、危険となる水位に達した時点で破堤、堤防のある区間においては越水及び堤防のない区間においては溢水したときの氾濫計算結果を基に作成したものです。
- ② 氾濫計算は、対象区域を25m格子（計算メッシュという）に分割して、これを1単位として計算しています。また、計算メッシュの地盤高は国土地理院基盤地図情報（数値標高モデル5mメッシュ）データを使用しています。このため、微地形による影響が表せていない場合があります。

