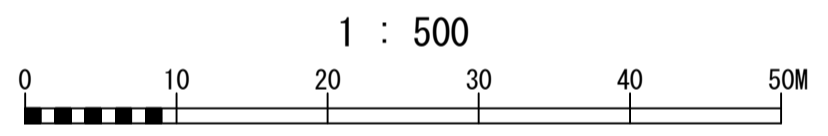
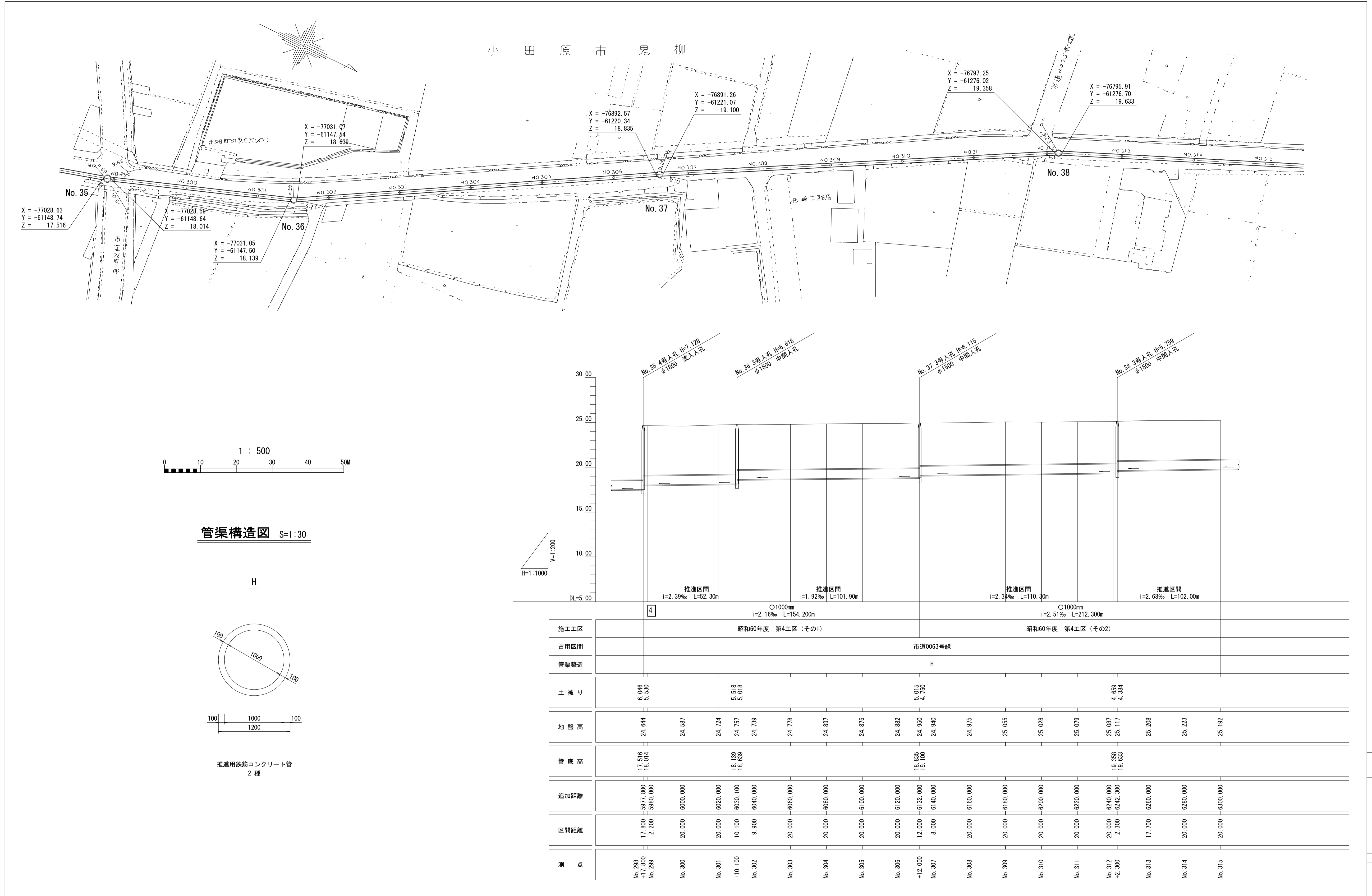


酒匂川流域下水道台帳

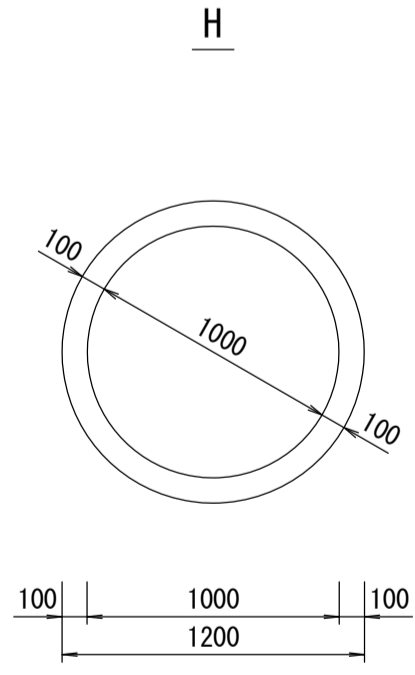
施設平面縦断図

(図面番号 22)

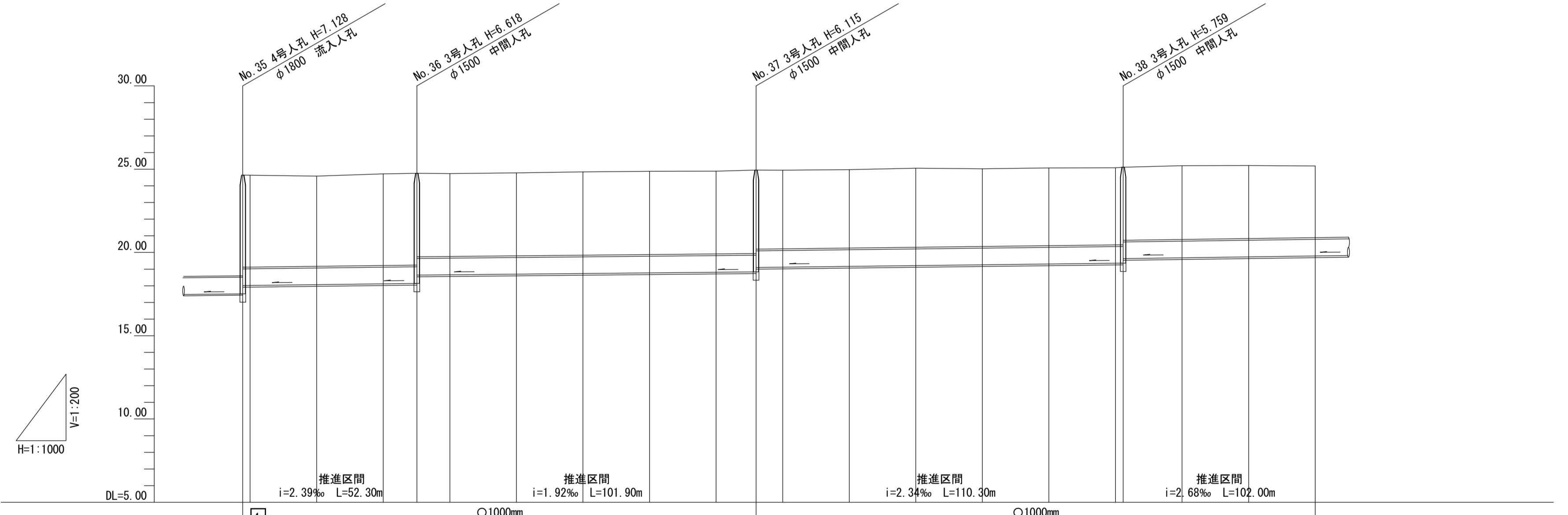
幹線名 左岸幹線



管渠構造図 S=1:30



推進用鉄筋コンクリート管
2種



施工区	昭和60年度 第4工区 (その1)															昭和60年度 第4工区 (その2)					
占用区間	市道0063号線																				
管渠築造	H																				
土被り	6.046 5.530			5.518 5.018						5.015 4.750						4.659 4.384					
地盤高	24.644		24.587	24.724	24.757	24.739	24.778	24.837	24.875	24.882	24.950	24.940	24.975	25.055	25.028	25.079	25.087	25.117	25.208	25.223	25.192
管底高	17.516 18.014			18.139 18.639							18.835 19.100						19.358 19.633				
追加距離	5977.800 5980.000		6000.000	6020.000	6030.100	6040.000	6060.000	6080.000	6100.000	6120.000	6132.000	6140.000	6160.000	6180.000	6200.000	6220.000	6240.000	6242.300	6260.000	6280.000	6300.000
区間距離	17.800 2.200		20.000	20.000	10.100	9.900	20.000	20.000	20.000	20.000	12.000	8.000	20.000	20.000	20.000	20.000	20.000	2.300	17.700	20.000	20.000
測点	No.298 +17.800 No.299		No.300	No.301	+10.100 No.302	No.303	No.304	No.305	No.306	+12.000 No.307	No.308	No.309	No.310	No.311	No.312 +2.300	No.313	No.314	No.315			

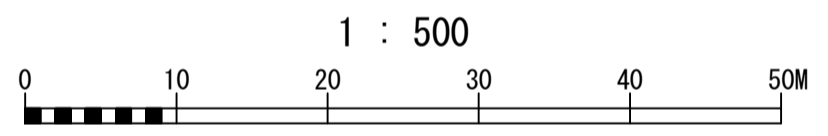
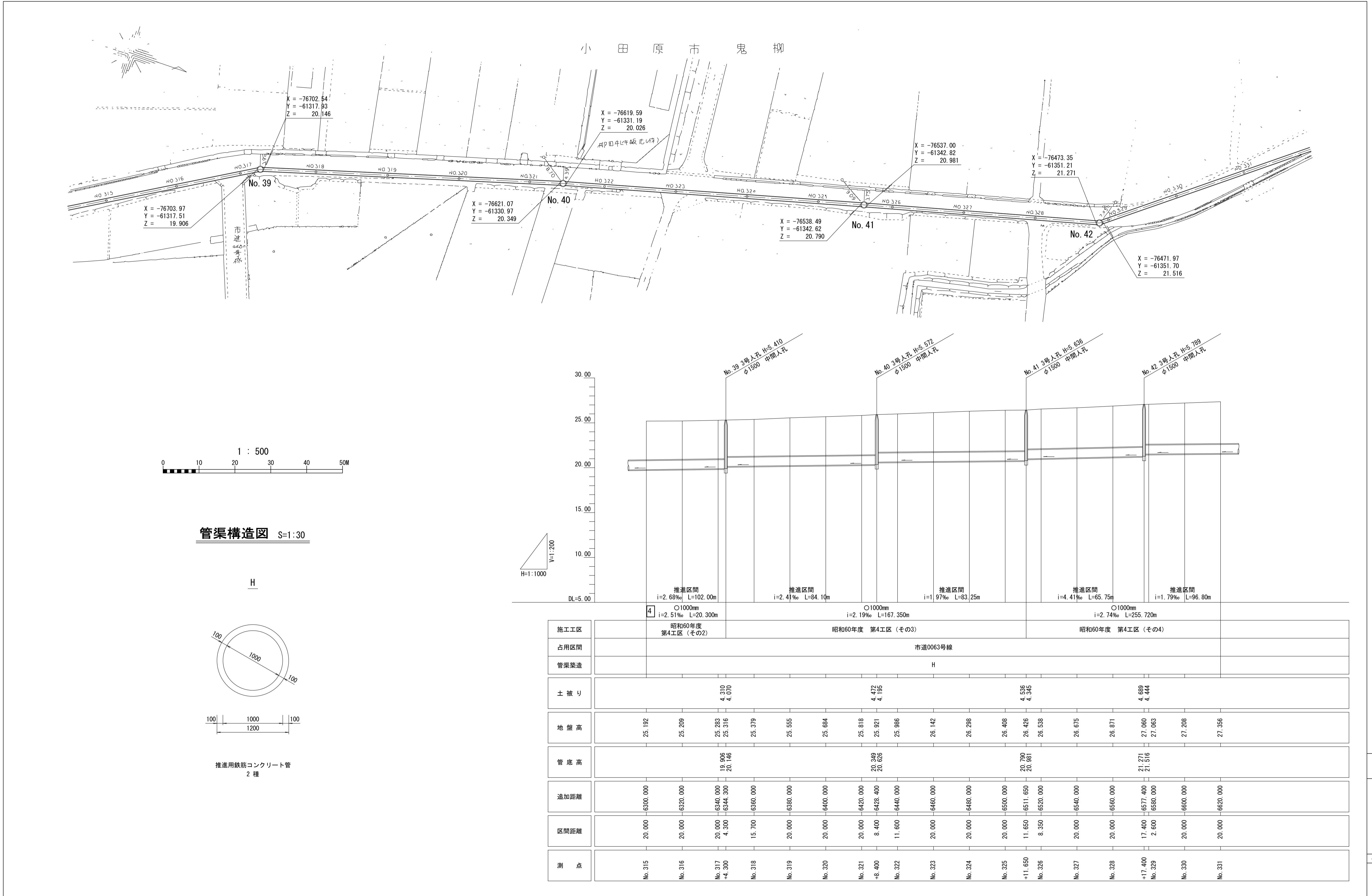
調整
年月
昭和
61年
3月
ページ
22

酒匂川流域下水道台帳

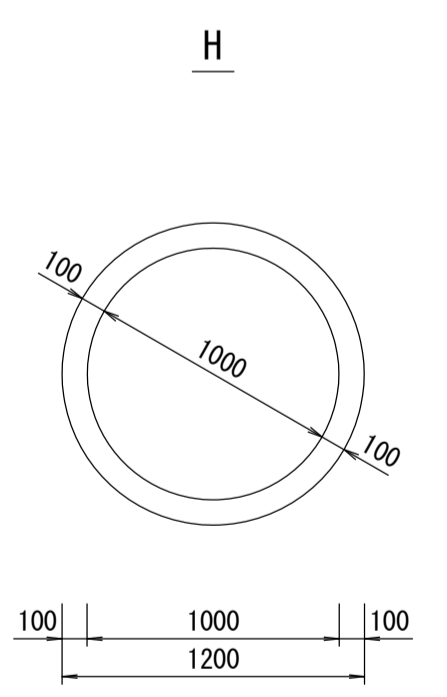
施設平面縦断図

(図面番号 23)

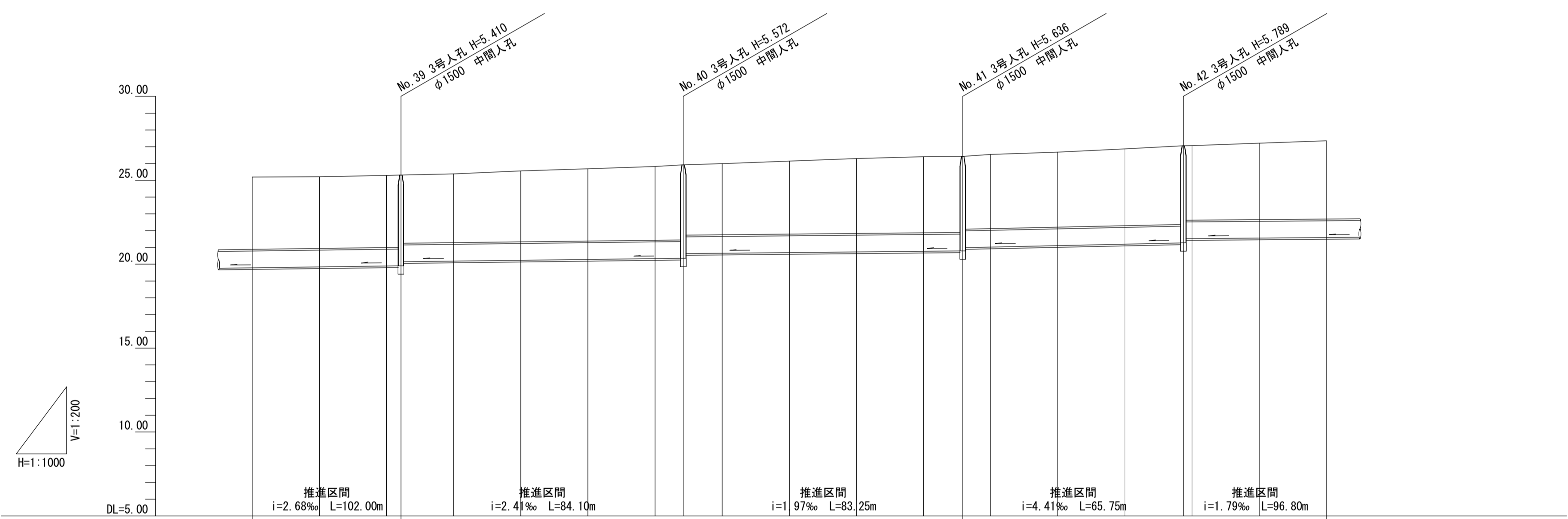
幹線名 左岸幹線



管渠構造図 S=1:30



推進用鉄筋コンクリート管
2種



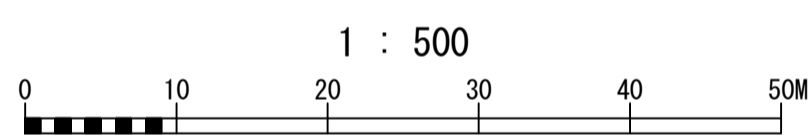
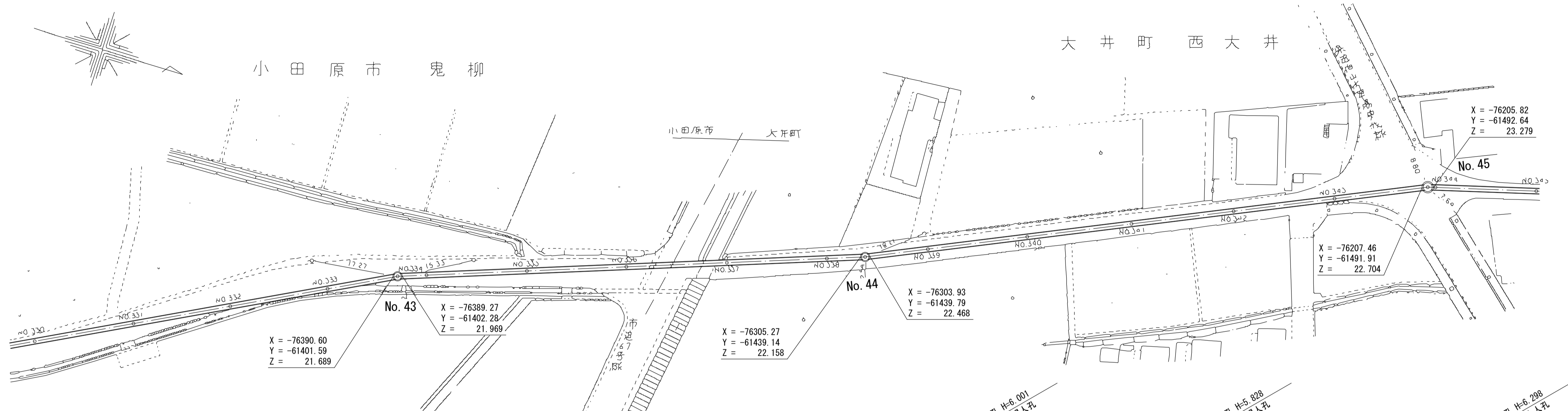
施工区	昭和60年度 第4工区 (その2)		昭和60年度 第4工区 (その3)								昭和60年度 第4工区 (その4)									
占用区間	市道0063号線																			
管渠構造	H																			
土被り		4,310 4,070		4,472 4,195		4,536 4,345		4,699 4,444												
地盤高	25.192	25.209	25.263 25.316	25.379	25.555	25.684	25.818	25.921	25.986	26.142	26.298	26.408	26.426	26.538	26.675	26.871	27.060	27.063	27.208	27.356
管底高			19.906 20.146				20.349 20.026					20.790 20.981					21.271 21.516			
追加距離	6300.000	6320.000	6340.000 6344.300	6360.000	6380.000	6400.000	6420.000	6428.400	6440.000	6460.000	6480.000	6500.000	6511.650	6520.000	6540.000	6560.000	6577.400 6580.000	6600.000	6620.000	
区間距離	20.000	20.000	20.000 4.300	15.700	20.000	20.000	20.000	8.400	11.600	20.000	20.000	20.000	11.650	8.350	20.000	20.000	17.400 2.600	20.000	20.000	
測点	No. 315	No. 316	No. 317 +4.300	No. 318	No. 319	No. 320	No. 321	+8.400	No. 322	No. 323	No. 324	No. 325	+11.650	No. 326	No. 327	No. 328	+17.400 No. 329	No. 330	No. 331	

酒匂川流域下水道台帳

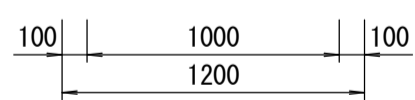
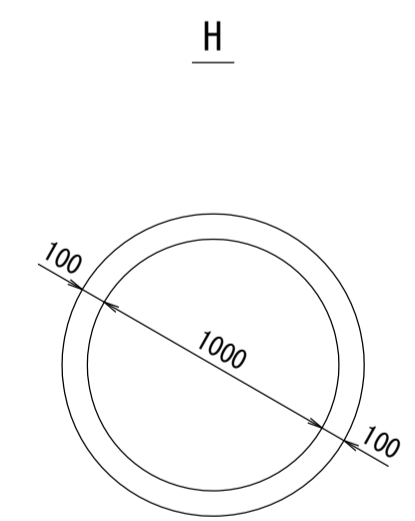
施設平面縦断図

(図面番号 24)

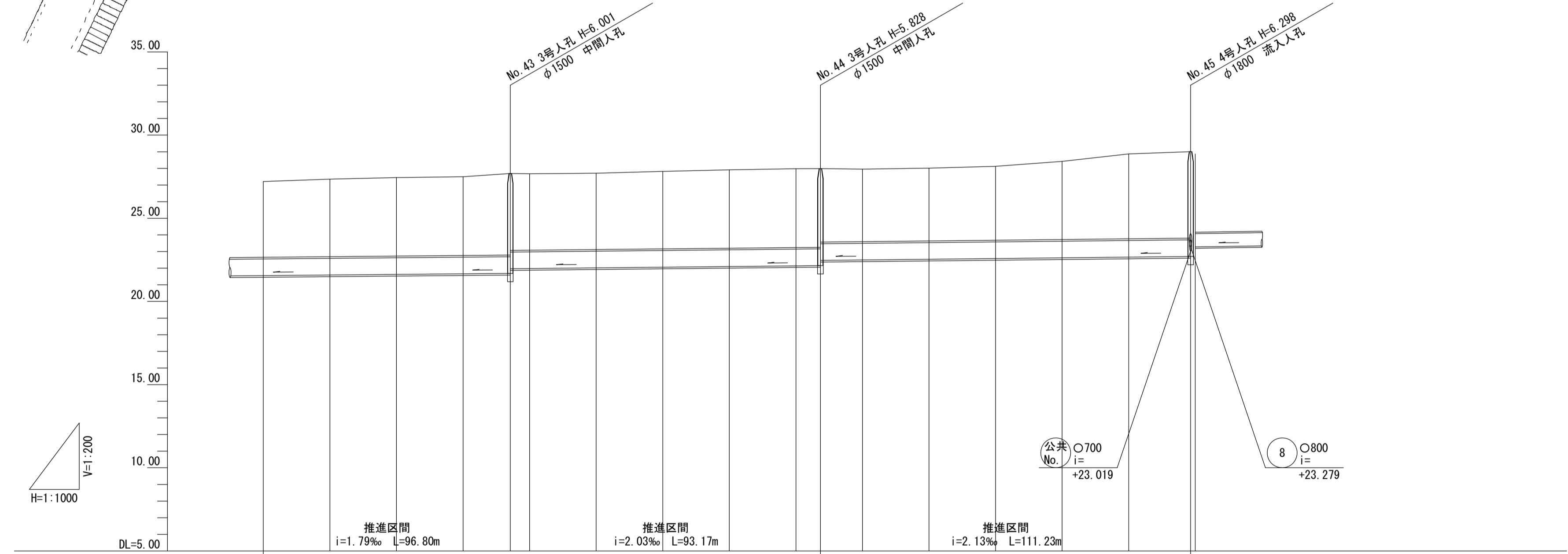
幹線名 左岸幹線



管渠構造図 S=1:30



推進用鉄筋コンクリート管
2種



施工区	昭和60年度 第4工区 (その4)										昭和60年度 第4工区 (その5)							
占用区間	市道0063号線																	
管渠築造	H																	
土被り	4,901 4,821					4,728 4,436					5,216							
地盤高	27,208	27,356	27,444	27,496	27,690	27,671	27,709	27,818	27,912	27,978	27,986	27,953	28,014	28,124	28,416	28,872	29,002	
管底高					21,689	21,969					22,158	22,468					22,704	23,279
追加距離	6600.000	6620.000	6640.000	6660.000	6674.200	6680.000	6700.000	6720.000	6740.000	6760.000	6767.370	6780.000	6800.000	6820.000	6840.000	6860.000	6878.600	
区間距離	0.000	20.000	20.000	20.000	14.200	5.800	20.000	20.000	20.000	20.000	7.370	12.600	20.000	8.350	20.000	20.000	18.600	
測点	No. 330	No. 331	No. 332	No. 333	+14.200 No. 334	No. 335	No. 336	No. 337	No. 338	+7.370	No. 339	No. 340	No. 341	No. 342	No. 343	+18.600		

調整
年月
昭和
61
年
3
月
ページ