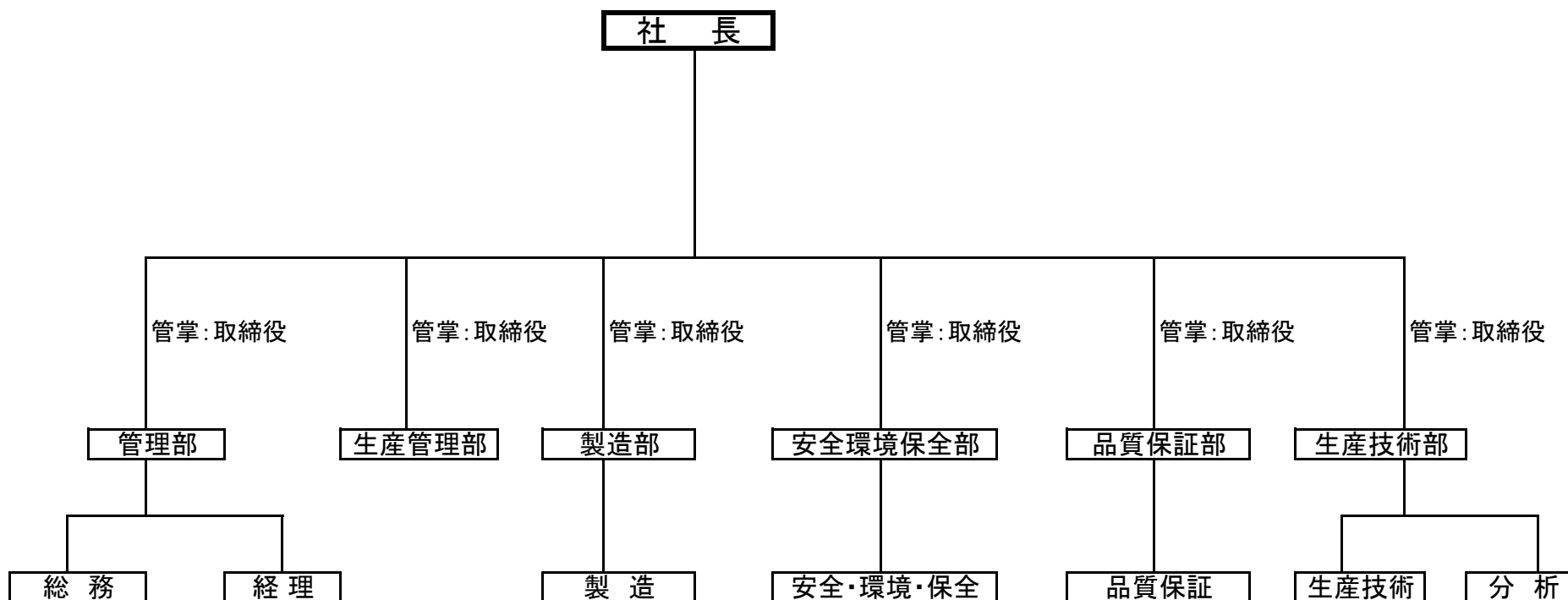


# (株)三和ケミカル 組織図

2022年4月1日



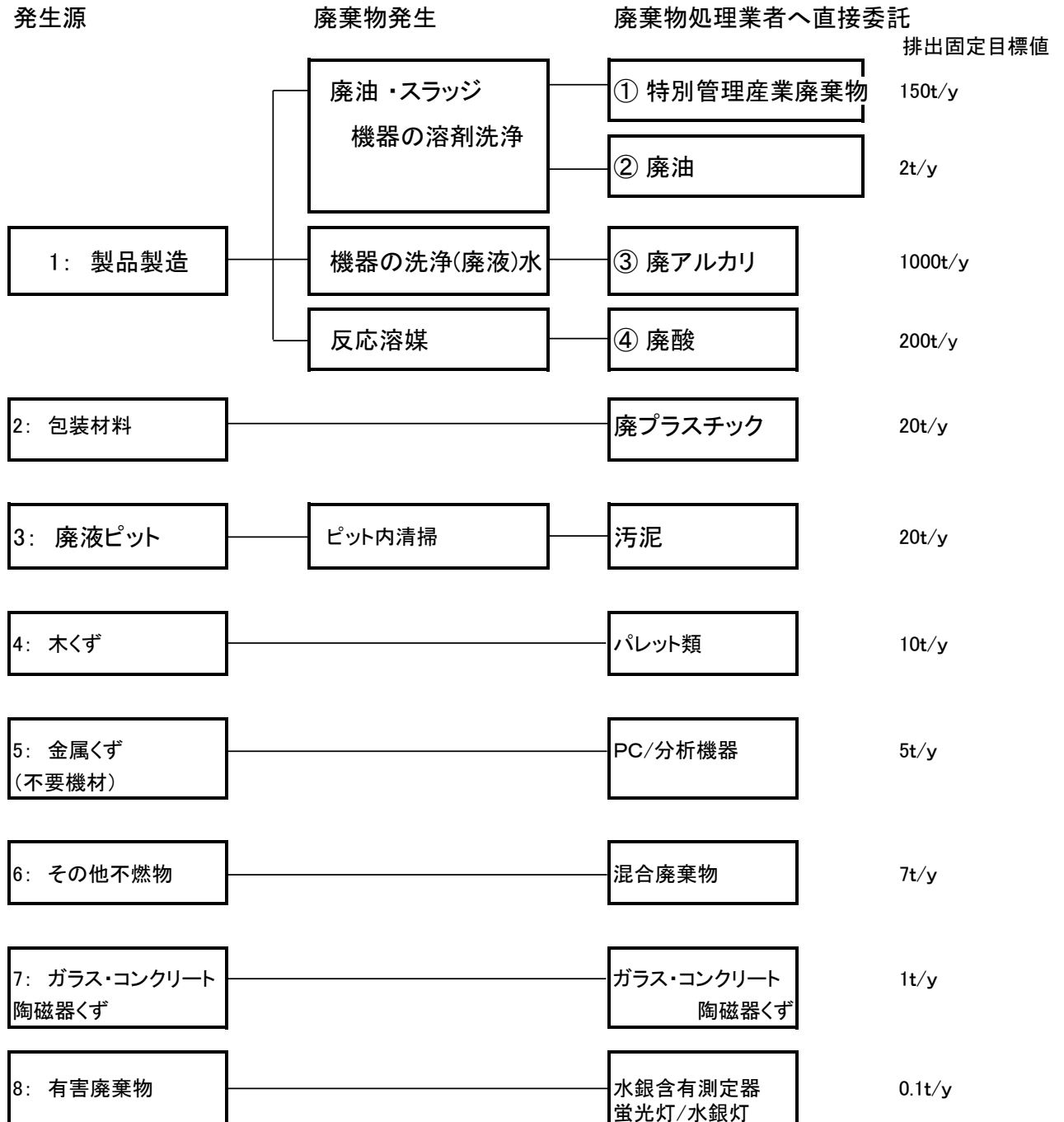
株式会社三和ケミカル平塚事業所

工場配置図

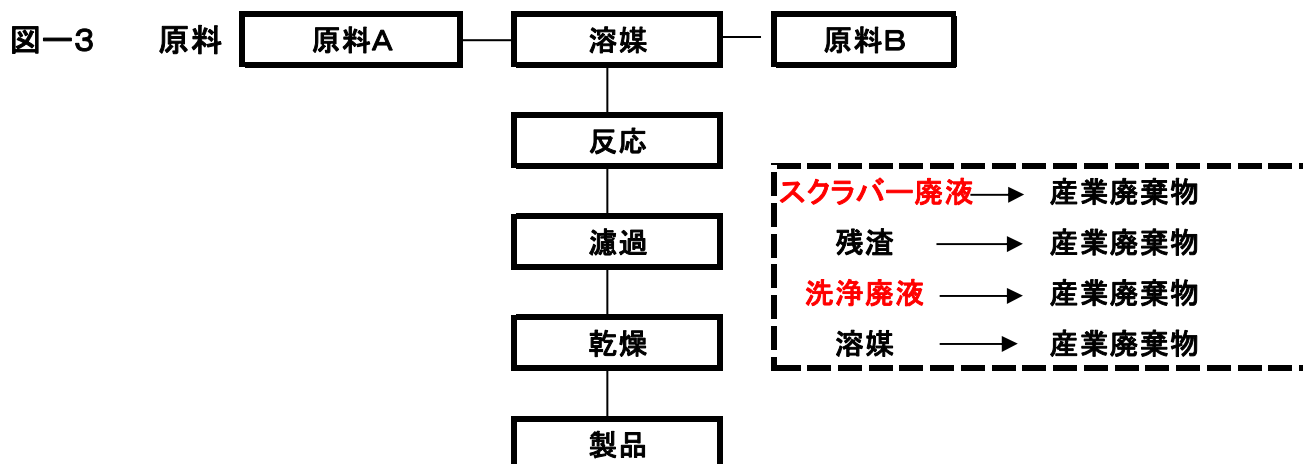
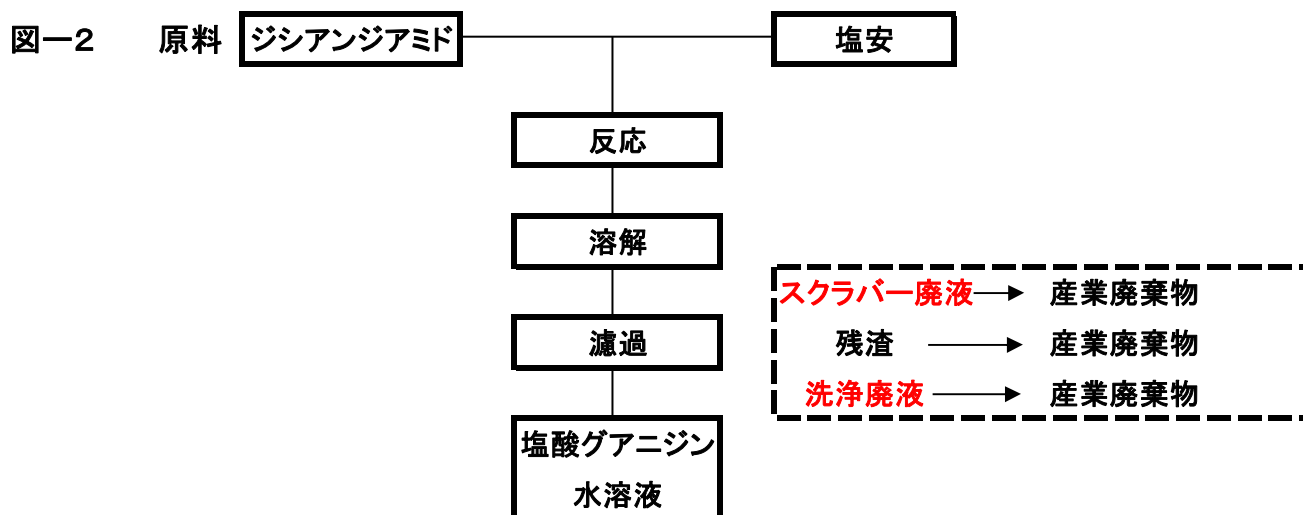
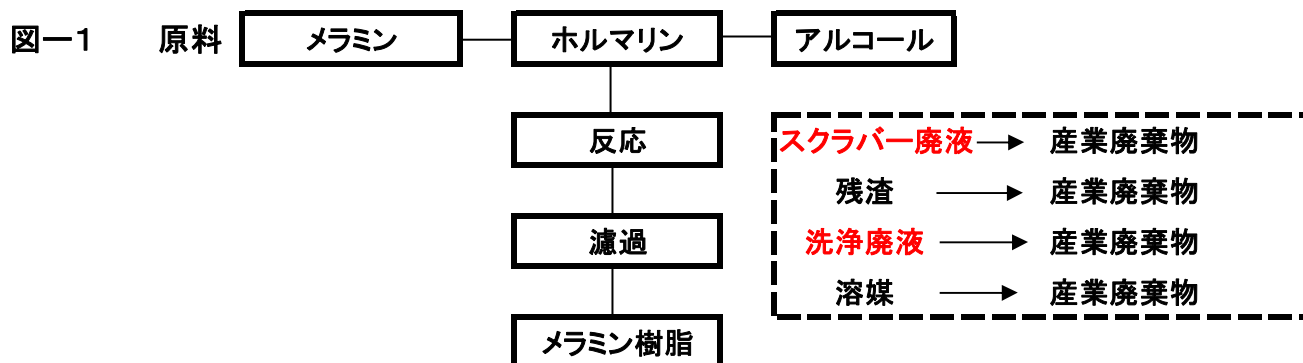
(廃棄物分別置場 表示図)



## 廃棄物処理フロー



## 製造フローシート



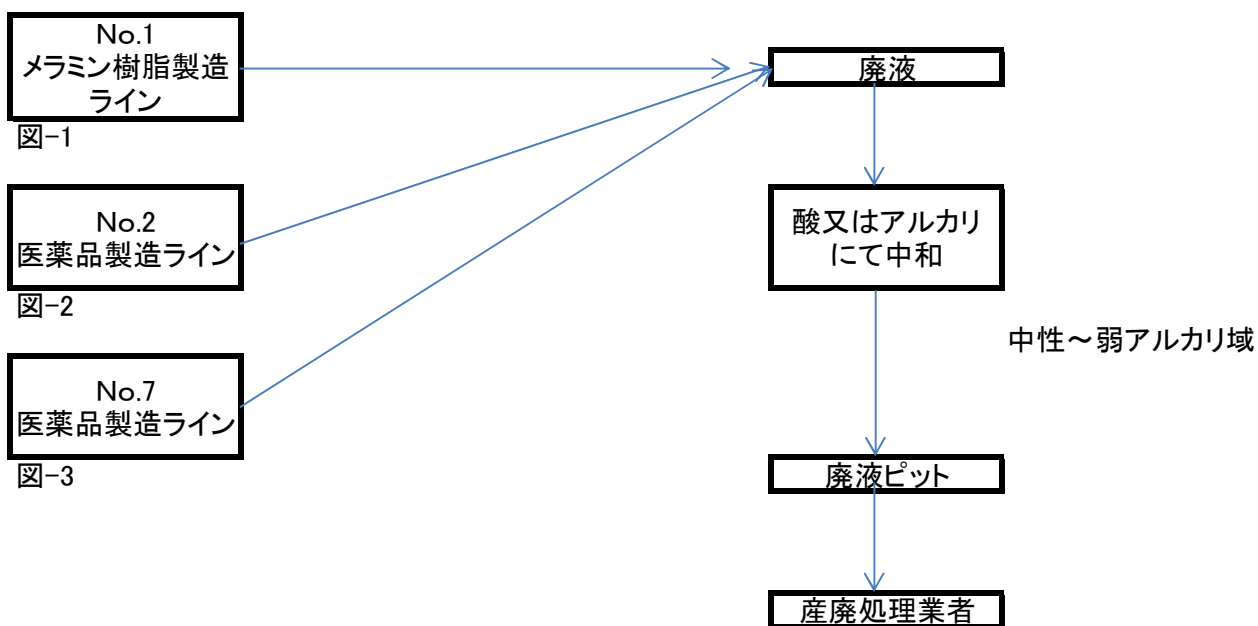
※廃掃法で指定されている有害物質はいずれも使用しておらず、混入する恐れはございません。

※赤太文字が、廃液ピットへとする廃液

※黒太文字が、ドラム缶保管となる廃棄物(溶媒は特管廃油・廃油/残渣は污泥等)  
(溶媒中の特管廃油・廃油はドラム缶保管または、地下タンク保管となる。)

# 三和ケミカル平塚工場 廃液排出フロー

(スクラバー廃液/洗浄廃液)



※廃掃法で指定されている有害物質はいずれも使用しておらず、混入する恐れはございません。

## 2 産業廃棄物の処理に係る管理体制に関する事項

### 廃棄物の処理に関する管理組織

#### (1) 責任者及び管理組織図

総括責任者 : 安全・環境・保全部長

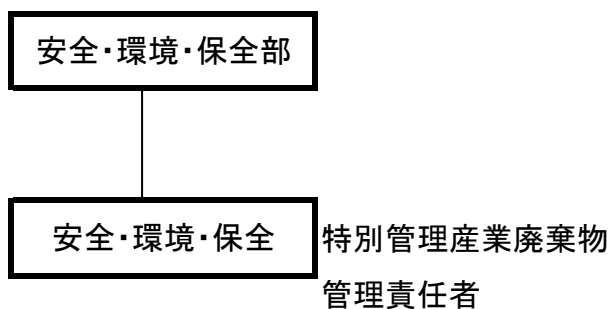
廃棄物担当 : 安全・環境・保全部 安全・環境・保全

特別管理産業廃棄物管理責任者

※現在廃棄物の処理業務(業者委託)は安全環境が行っているが、発生の抑制  
排出量の減少に対応する為全社的に取り組んでいます。

### 廃 棄 物 管 理 組 織

#### 廃 棄 物 処 理 総 括 責 任 者





火災・災害(化学物質・毒物及び劇物等の流出・漏洩) 緊急連絡体系

2022年 4月 1日

\* 三和ケミカル 緊急事態 レベル2 (関係者に連絡すべき事態)とする。

□ : 部署/責任者

