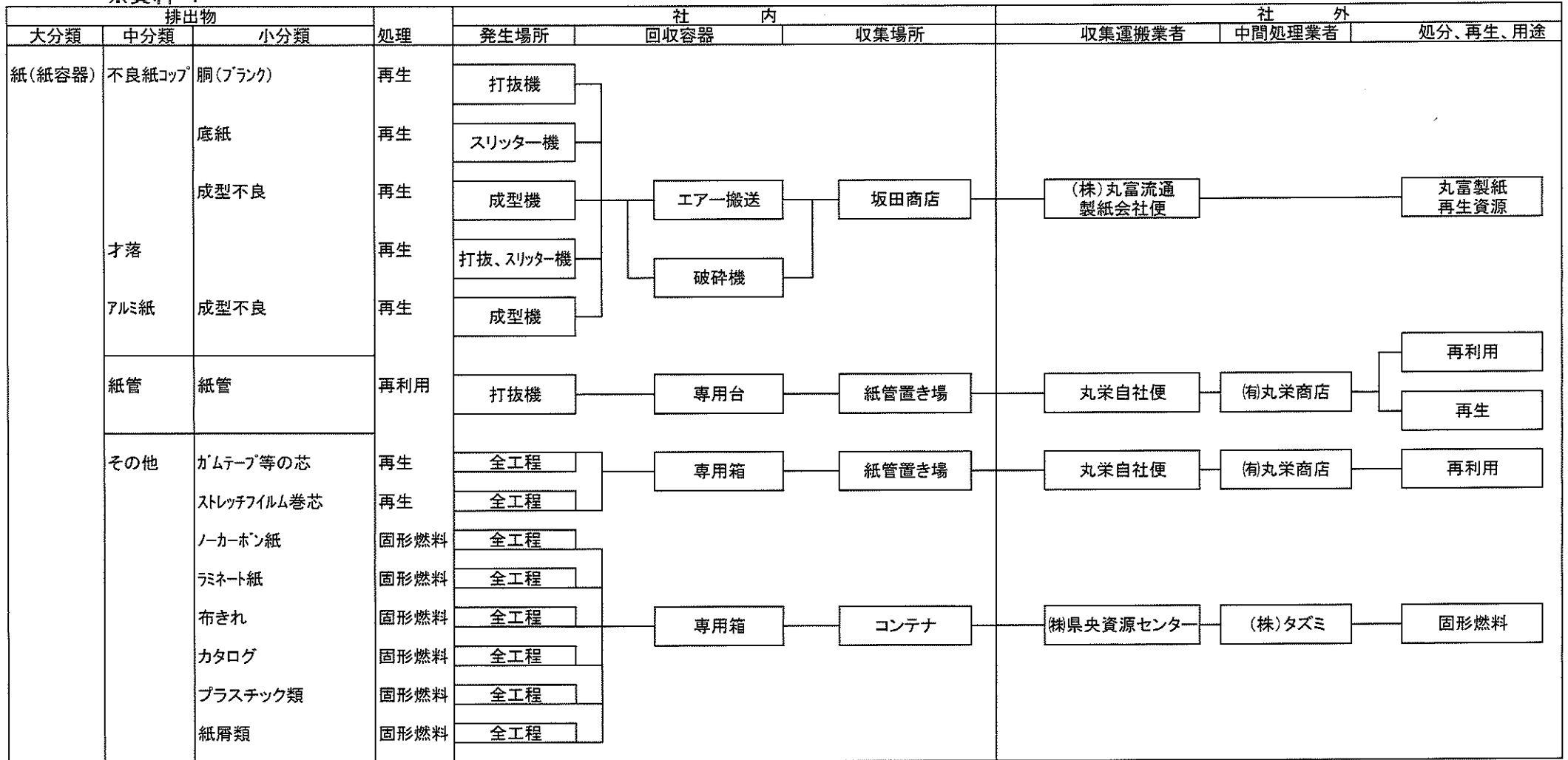


排出物の発生から最終処分場までのフロー

厚木工場(1)

※資料-1



排出物の発生から最終処分場までのフロー

厚木工場(2)

※資料-1

排出物			処理	社 内			社 外			
大分類	中分類	小分類		発生場所	回収容器	収集場所	収集運搬業者	中間処理業者	処分、再生、用途	
廃油	廃油	潤滑油	再利用	全工程	ドラム缶	廃油置き場	鶴見油化工業(株)	鶴見油化工業(株)	売却 再生重油	
		廃シリコンオイル	再利用	コップ成型機	ドラム缶	廃油置き場	エコシステム千葉(株)	エコシステム千葉(株)	焼却 廃熱利用	
	インキ	オフセットインキ(残肉)	再利用	製版工程	1kg丸缶	調肉室			自社再利用 濃色へ変換	
			焼却	オフセット工程	ドラム缶	廃インク置き場	日本環境開発(株)	エコシステム千葉(株)	焼却 廃熱利用	
	アルカリ	アルカリ	再利用	製版室	タンク保管	製版棟横置き場	松田産業(株)	群桐エコロ(株)	焼却 再生利用	
	金属	缶	オイル缶(ペール缶)	再生	全工程		空缶置き場	(株)県央資源センター	(株)海山商店	再生資源
			オフセットインキ缶	再生						
フレキシインキ缶			再生							
ドラム缶			再生							
スプレー缶		再生								
飲料缶	再生	全工程		空缶置き場	(株)県央資源センター	綾瀬リサイクルセンター	再利用			
鉄クズ	帯鉄含む	再生	全工程、工作室		鉄屑置き場	(株)県央資源センター	(株)海山商店	売却 再生資源		
	ステン、アルミ	再生	全工程		鉄屑置き場	(株)県央資源センター	(株)海山商店	売却 再生資源		



排出物の発生から最終処分場までのフロー

厚木工場(3)

※資料-1

排出物			処理	社 内			社 外		
大分類	中分類	小分類		発生場所	回収容器	収集場所	収集運搬業者	中間処理業者	処分、再生、用途
繊維	布類	白ウエス	固形燃料	全工程	専用箱	コンテナ	(株)県央資源センター	(株)タズミ	固形燃料
		ウエス	固形燃料	全工程	専用箱	コンテナ	(株)県央資源センター	(株)タズミ	固形燃料
		軍手	固形燃料	全工程	専用箱	コンテナ	(株)県央資源センター	(株)タズミ	固形燃料
ガラス	ガラスくず	蛍光灯・電球	再利用	全工程	専用箱		(株)県央資源センター	J&T環境(株)	再利用
		飲料瓶	再利用	全工程	専用箱	空缶置き場	(株)県央資源センター	綾瀬リサイクルセンター	再利用
プラスチック	包装資材	PPバンド	再生	全工程	専用箱	コンテナ	(株)県央資源センター	(株)タズミ	固形燃料
		ポリ紐(結束紐)	再生	全工程	専用箱	コンテナ	(株)県央資源センター	(株)タズミ	固形燃料
		ポリ袋	再生	全工程	専用箱	コンテナ	(株)県央資源センター	(株)タズミ	固形燃料
		ストレッチフィルム	再生	全工程	専用箱	コンテナ	(株)県央資源センター	(株)タズミ	固形燃料
汚泥		食堂生ゴミ	分解(バクテ	食堂	ペール缶・一斗缶	生ゴミ処理機横	(株)鈴木油脂	(株)セイワ	分解・再利用
		食用廃油	再利用	食堂					
		堆汚泥	再利用	全工程	コンテナ	コンテナ	唱和プラント	唱和プラント	(栃木ハイトラスト)
木材		廃パレット	再生	全工程		廃パレット置き場	(株)県央資源センター	(株)タズミ	再生
		植木枝・葉	再生	全工程		コンテナ	(株)県央資源センター	田所産業(株)	肥料

神奈川県 中央

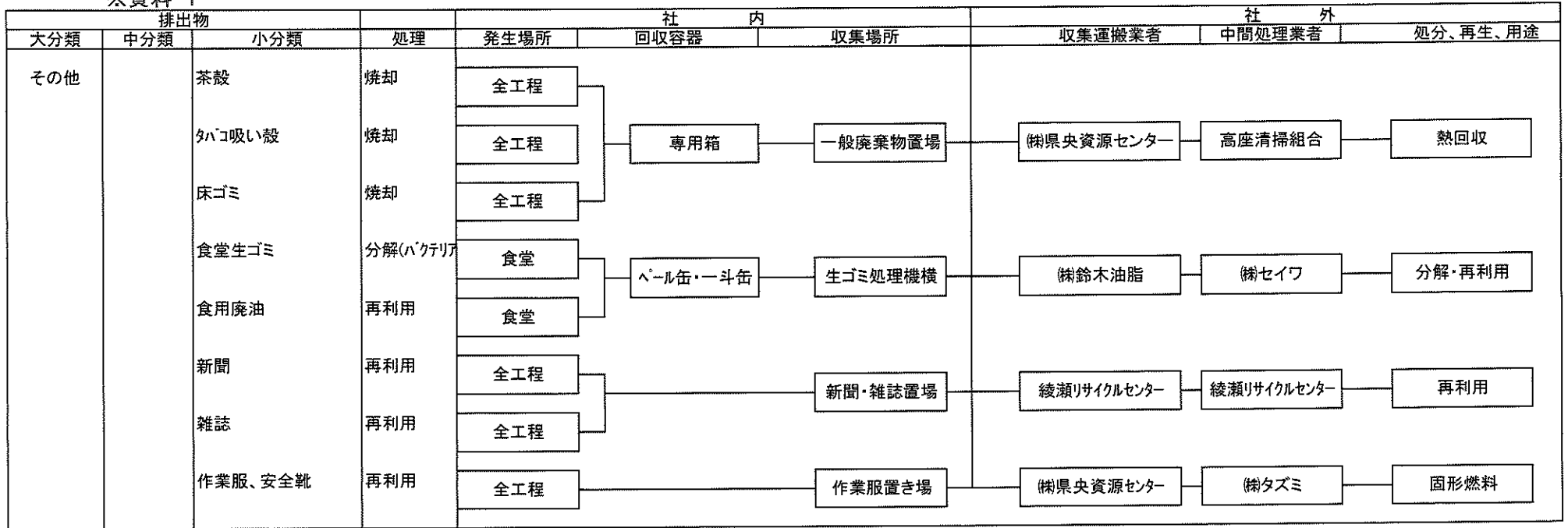
2023. 5. 15

收受印

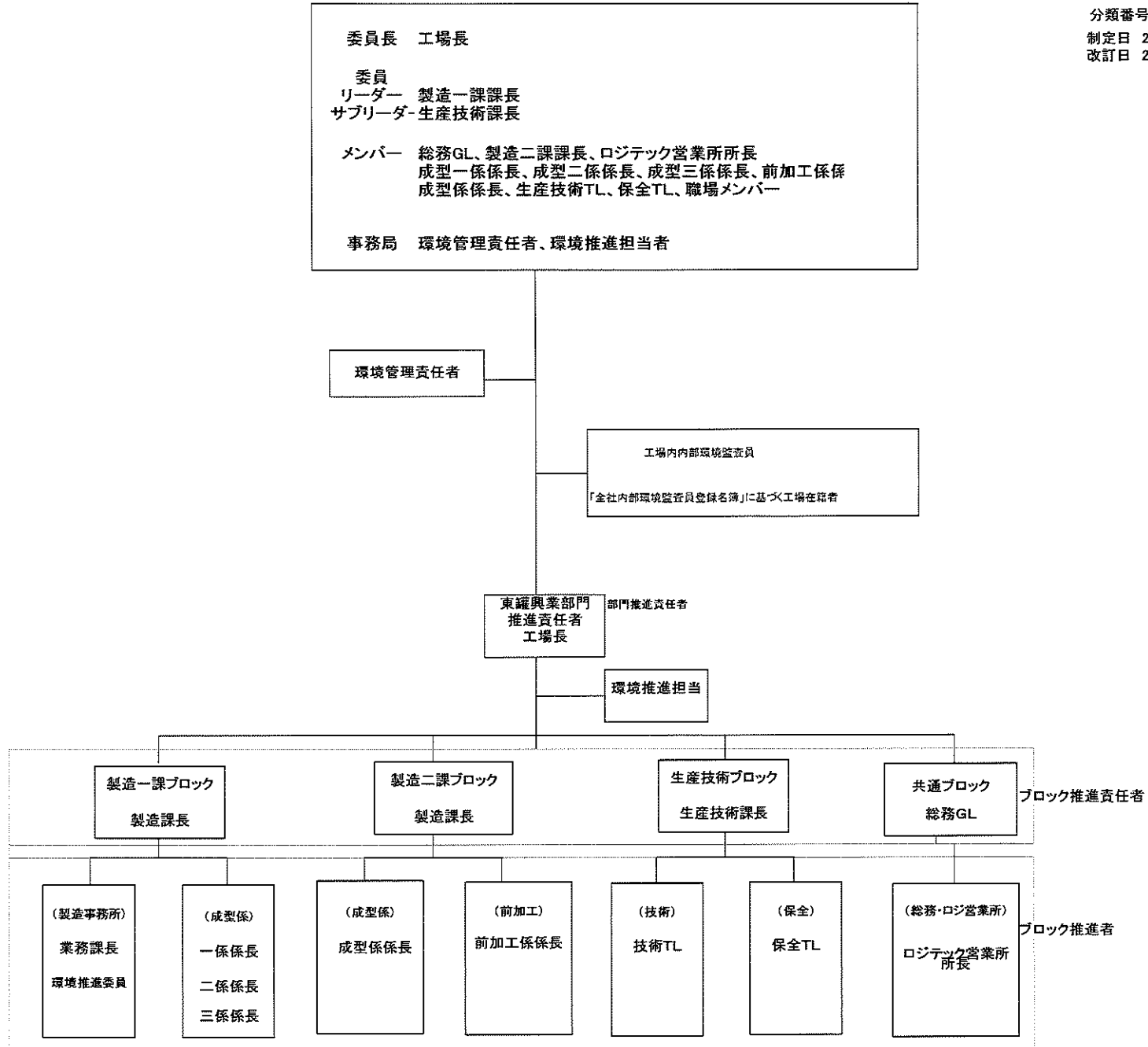
排出物の発生から最終処分場までのフロー

厚木工場(4)

※資料-1



資料-2



厚木工場レイアウト図

