



# ユニバーサルシート の設置推進 について

# 1 ユニバーサルシートをご存じですか？

- ユニバーサルシート（介助用の大型ベッド）とは  
介助の必要な方のおむつ交換などで利用され、障がい者や  
高齢者等の社会参加を支援するうえで重要な設備です。

当事者の困りごと・現状

- ・ 医療的ケアができず、お出かけを諦めざるを得ない。
- ・ リクライニングできる車椅子上でおむつ交換している。



そこで・・・



県では、「当事者目線の障がい福祉推進条例」の  
理念を踏まえた取組として、

**県全体で、ユニバーサルシートの設置  
を広く推進していくこととしました！**

（令和5年7月14日知事定例会見にて報道発表）



（ユニバーサルシート）

## 2 当事者による設置ニーズ

### ■ 当事者による設置ニーズ（ヒアリング結果）

（外出時における動線のポイントとして）

- ▶ どの地域にも必ずある役所や図書館、鉄道駅に設置して欲しい



（施設利用の特性から）

- ▶ 公園や映画館、大型商業施設など、長時間過ごすことが想定される施設や、一度入ると出るのが難しい施設には設置して欲しい



【トイレの構造上やむを得ず設置できない場合であっても・・・】

- ▶ おむつ交換や医療的ケアが可能な代替りの場所（静養室・医務室など）を提供して欲しい

# 3 県の取組

率先して設置！

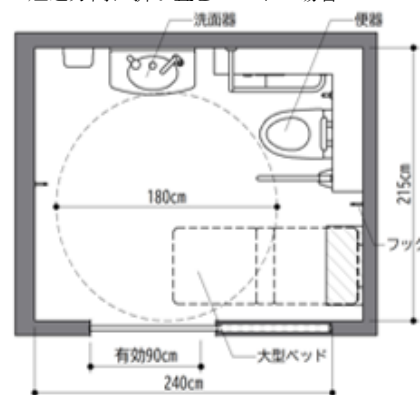


## 1. 県施設で率先してシートを設置します！

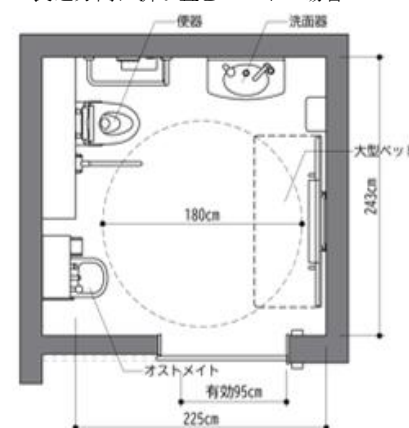
## 2. 市町村・民間事業者等にシートの設置を働きかけます！

- ▶ 設置検討の参考としていただけるよう、令和5年7月にお送りした依頼文には、シート配置例や留意点などを別紙としてまとめています。

短辺方向に折り畳むシートの場合



長辺方向に折り畳むシートの場合



## 3. シート設置状況・設置場所を「見える化」します！

- ▶ シートの設置状況を調査し、県ホームページやNPO法人などが作成しているトイレマップに公表します。

## 4 皆様へのお願い

1. シートの設置について、改めて積極的な検討をお願いいたします。
2. シートに関する説明や設置に関するお願いをさせていただくため、会合などの機会がありましたら、声をおかけください。

