

物 件 調 査 書

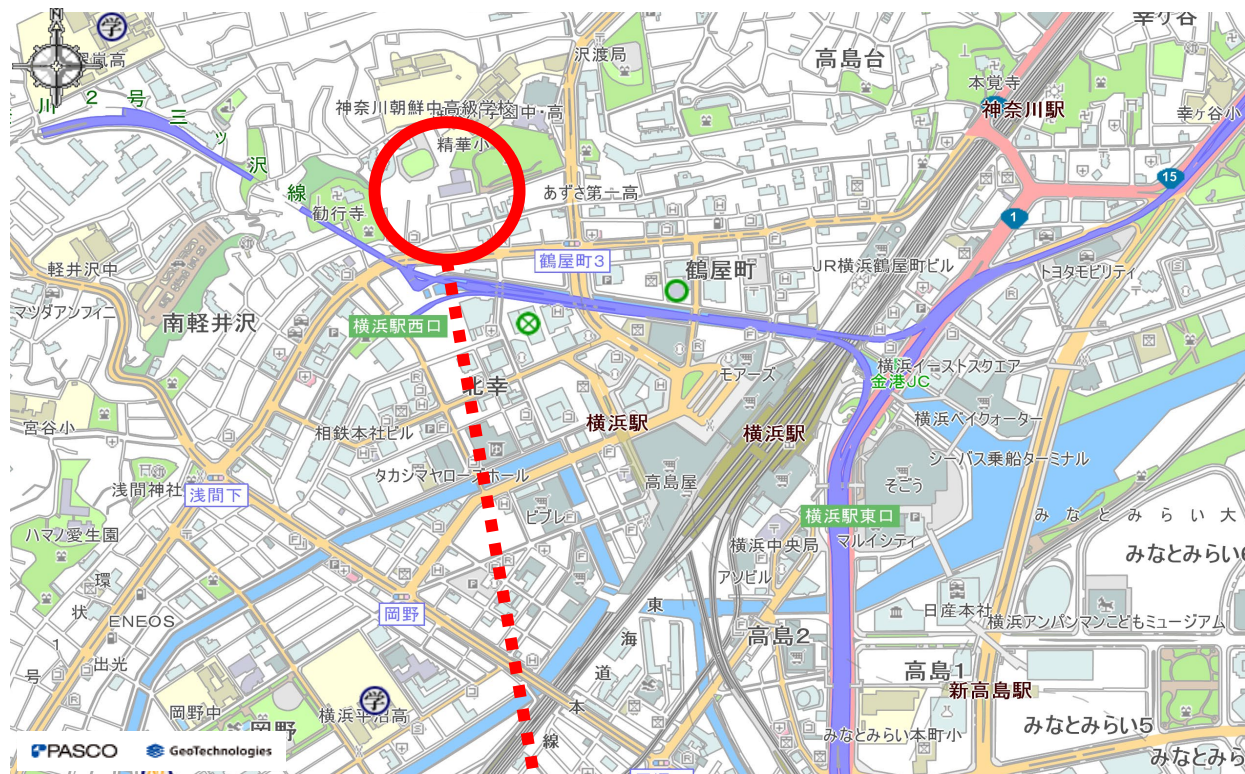
物件番号 1

物件名		元社会福祉会館				
所在地		横浜市神奈川区沢渡4番2				
住居表示		未実施				
地積（実測）		2,858.77㎡	地目	宅地	形状 概ね五角形	
接面道路の幅員及び構造		敷地南側で幅員約6mの建築基準法第42条第1項第1号道路に等高に接面しています。 (接面道路の最新状況は必ず入札者におかれても御確認ください。)				
法令等に基づく制限	都市計画法・建築基準法	市街化区域				
		用途地域	第1種中高層住居専用地域			
		建ぺい率	60%	容積率	150%	
	その他規制	第3種高度地区、準防火地域等（詳細は、横浜市にお問い合わせください。）				
	文化財保護法	埋蔵文化財包蔵地 該当有無	無			
その他の法律	宅地造成工事規制区域、土砂災害警戒区域、土砂災害特別警戒区域等（詳細は、横浜市にお問い合わせください。）					
私道の負担等に関する事項	負担の有無	無		電気	可	
	負担の内容			供給処理	水道	可
				施設の状況	下水道	可
					都市ガス	可
交通機関	鉄道	JR東海道線ほか「横浜」駅から北西約0.8km				
	バス					
参考事項	<p>○土地は、鉄筋コンクリート造地上4階地下1階建の建物敷地として使用されており、これらを含めて現況での引渡しとなります。</p> <p>○敷地内はほぼ平坦です。</p> <p>○敷地の周囲は南西道路側を万能鋼板、北側から東側にかけて隣接する公園側をフェンスによって囲っています。</p> <p>○敷地内には複数の樹木、工作物が存置されています。</p> <p>○北側隣接地に約20mの高さの擁壁があります。</p> <p>○都市ガスについては、敷地南側道路に低圧の管（50mm）が敷設されています。また、敷地内に引き込み管が敷設されています。</p> <p>○上水道については、敷地南側道路に本管（100mm）が敷設されています。また、敷地内に引き込み管が敷設されています。</p> <p>○下水道については、敷地内から敷地南側道路にかけて250mmの管が敷設され、道路内で合流管（400mm）に接続されています。また、敷地内に引込管が敷設されています。</p> <p>○建物地下には排水槽があり、雨水または地下水を受け入れています。現在は仮設の湧水排水ポンプから定期的に排水を行っています。</p> <p>○敷地北側の一部が土砂災害特別警戒区域に、その他の大部分が土砂災害警戒区域に指定されています。指定については横浜川崎治水事務所に、取扱いについては横浜市に確認してください。</p> <p>○本敷地については、土壌汚染調査・地耐力調査は、実施しておりません。</p> <p>○本敷地の形質変更を行う際は、形質変更に伴う粉塵防止対策として散水等に努めてください。</p> <p>○本敷地は土砂災害特別警戒区域に指定されているため、区域内で土地形質変更を行う際は神奈川県知事の特定期間許可が必要です。詳細は横浜川崎治水事務所に確認してください。</p> <p>○参考に、建物等の図面、アスベスト調査結果を別途、財産経営課で配布しています。なお、アスベスト調査結果と異なる状況が確認されたとしても、除却の実施及び費用負担等について、県は対応しません。</p>					

物 件 名	元社会福社会館	
建 物 登 記	未登記	
建 物	名 称	元社会福社会館
	新築年月日	昭和 45 年 8 月 17 日
	構 造	鉄筋コンクリート造
	延床面積	7244.62 m ²
参 考 事 項	建物内物品等は原則現況での引渡しとなります。	

案 内 図

広域



詳細



地番	4番2
土地の所在	横浜市神奈川区沢渡

地積測量図

求積表

地番	④ 4-2地				
NO	Xn	Yn	Yn-1-Yn-1	Xn · (Yn-1-Yn-1)	
KC80	-58739.052	-19680.825	50.848	-2996763.316096	
KC61	-58746.631	-19643.688	44.615	-2620980.942065	
MK25A	-58787.790	-19636.210	-62.090	3650133.881100	
KC56	-58800.458	-19705.778	-65.369	3843727.139002	
KC48	-58771.043	-19701.579	11.242	-660704.065406	
KC47	-58769.160	-19694.536	20.754	-1219695.146640	
合計			合計	5717.549895	
地積			地積	2858.77	m ²

基本三角点等の座標値

点名	X座標	Y座標	備考
II 642-2	-58783.941	-19613.436	横浜市基準点
II 642-3	-58830.928	-19607.768	横浜市基準点
TS1	-58789.708	-19641.321	多角点
TS2	-58797.054	-19683.579	多角点
TS3	-58859.078	-19680.508	多角点

測量年月日 令和元年9月20日
 世界測地系(測地成果2011) 区系
 【横浜市基準点成果を使用】

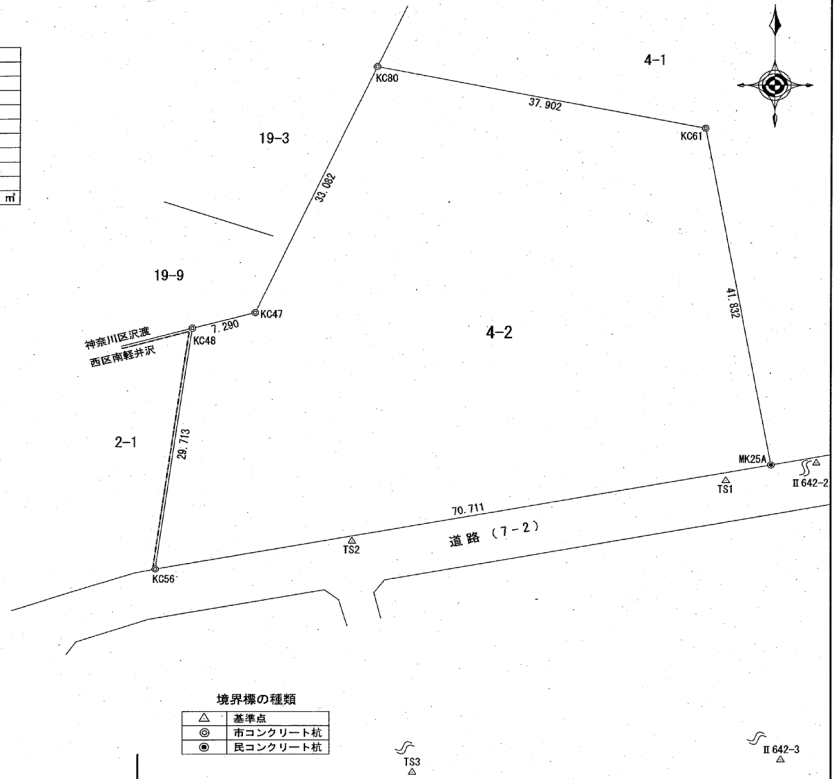


写真 1



写真 2



写真 3



写真 4

