

第 1 章 概 要

1 鎌倉保健福祉事務所の概要

(1) 沿革

ア 鎌倉保健所

- 1944（昭和19）年10月 逓信省簡易保険鎌倉健康相談所（鎌倉市大町久保27-1、通称琵琶小路、現鎌倉市由比ガ浜2-3-11鎌倉市授産所）の廃止に伴い、その施設を継承し、神奈川県鎌倉保健所として発足し、業務を開始。所管区域は、鎌倉市と鎌倉郡（深沢村、大船町、片瀬町）。
- 1948（昭和23）年6月 鎌倉郡が鎌倉、藤沢両市に分割併合され、鎌倉市を所管。（深沢村は昭和23年1月、大船町は昭和23年6月鎌倉市に編入、片瀬町は昭和22年4月藤沢市に編入。）
- 1949（昭和24）年7月 三浦郡葉山町が町民の要望により、三崎保健所の所管区域から鎌倉保健所の所管区域となる。
- 1950（昭和25）年7月 逗子が横須賀市から分離し、三浦郡逗子町となり、鎌倉保健所の所管区域となる。
- 1951（昭和26）年10月 神奈川県保健所整備拡充計画に基づき、鎌倉市乱橋材木座1219（現由比ガ浜2-16-13）に新築移転。
- 1953（昭和28）年10月 課制が施行され、総務課、衛生課、保健予防課を設置。
- 1953（昭和28）年11月 葉山支所を葉山町一色2017に設置。
- 1963（昭和38）年3月 庁舎を改築。
- 1969（昭和44）年7月 総務課が管理課に改称。
- 1970（昭和45）年7月 次長制を施行するとともに、保健予防課から保健婦業務を分離し、保健婦室を設置。
- 1974（昭和49）年8月 衛生課を2課に分割し、環境衛生課と食品衛生課を設置。
- 1977（昭和52）年4月 逗子市桜山6-12-22に逗子保健ステーションを設置。
- 1983（昭和58）年6月 保健婦室を廃止し、健康指導課を設置。
- 1985（昭和60）年4月 保健所試験検査業務集中処理の実施に伴い、鎌倉保健所の試験検査業務を藤沢保健所に集中し、鎌倉保健所の試験検査業務は廃止。
- 1987（昭和62）年11月 葉山支所の庁舎を葉山町一色1503-2に新築し、移転。
- 1989（平成元）年4月 逗子保健ステーションを逗子市に移管。
- 1993（平成5）年4月 部制が施行され、保健衛生部、環境衛生部の2部4課及び管理課となり、次長が副所長となる。
- 1997（平成9）年3月 葉山支所を廃止。
- 1997（平成9）年4月 横須賀三浦地区行政センター福祉部の一部を統合し、鎌倉保健福祉事務所として設置。管理課、企画調整室、保健福祉部（保健福祉課、保健予防課）、生活衛生部（環境衛生課、食品衛生課）の2部1室5課体制となる。
- 2007（平成19）年6月 行政組織規則の一部改正により、企画調整室が企画調整課となり、2部6課体制となる。
- 2008（平成20）年4月 行政機関設置条例および行政組織規則の一部改正により、保健福祉事務所、保健所、福祉事務所が統合され、保健福祉事務所となる。
- 2014（平成26）年4月 行政機関設置条例および行政組織規則の一部改正により、鎌倉保健福祉事務所と三崎保健福祉事務所が統合され、鎌倉保健福祉事務所となる。また、支所として鎌倉保健福祉事務所三崎センターが設置される。

イ 福祉事務所

- 1951（昭和 26）年 10 月 社会福祉事業法の施行に伴い、三浦郡（三浦町、逗子町、葉山町）を所管区域とし、三浦福祉事務所が三浦地方事務所内（三浦町六合 3570）に設置され、所長（地方事務所長兼務）のほか次長がおかれ、庶務課、保護課の 2 課制で発足。
- 1955（昭和 30）年 7 月 三浦福祉事務所が廃止され、三浦郡葉山町は（逗子町は昭和 29 年 4 月、三浦町は昭和 30 年 1 月市制施行）中福祉事務所（平塚市平塚 1713）の所管区域となる。
また、次長制が廃止され、保護課が福祉課に改称。
- 1967（昭和 42）年 6 月 次長制が復活され庶務課が総務課に、福祉課が保護課に改称。
- 1969（昭和 44）年 7 月 中福祉事務所が湘南福祉事務所に改称され、事務所は平塚市西八幡 1-3-1、合同庁舎に移転。
また、所長は地方事務所長の兼務から専任所長制になり、総務課が管理課に改称。
- 1974（昭和 49）年 8 月 管理課に管理係、保護課に保護係、福祉係が置かれ、2 課 3 係制となる。
- 1981（昭和 56）年 6 月 保護課が福祉課に改称され、保護係、福祉係の 2 係制が廃止。
- 1982（昭和 57）年 6 月 管理課の管理係が廃止。
- 1985（昭和 60）年 4 月 横須賀三浦地区行政センターに福祉部が設置されるとともに、葉山福祉事務所が同行政センターの付置機関として設置され、三浦郡（葉山町）は葉山福祉事務所の所管区域となる。
また、葉山福祉事務所は同行政センター福祉部におかれ、所長は同行政センター所長の兼務となる。
- 1997（平成 9）年 4 月 横須賀三浦地区行政センター福祉部の一部と鎌倉保健所との統合により葉山福祉事務所は鎌倉保健福祉事務所に併置され、所長は鎌倉保健福祉事務所長の兼務となる。
- 2007（平成 19）年 6 月 行政組織規則の一部改正により、企画調整室が企画調整課となり、2 部 6 課体制となる。
- 2008（平成 20）年 4 月 行政機関設置条例および行政組織規則の一部改正により、保健福祉事務所、保健所、福祉事務所が統合され、保健福祉事務所となる。

（2）所管区域

ア 三浦半島地区に関する保健福祉にかかる総合調整、福祉関連事業

横須賀市、鎌倉市、逗子市、三浦市、葉山町の 4 市 1 町

イ 保健所業務

鎌倉市、逗子市、葉山町の 2 市 1 町

（三浦市は鎌倉保健福祉事務所三崎センター、保健所政令市である横須賀市は横須賀市保健所が所管）

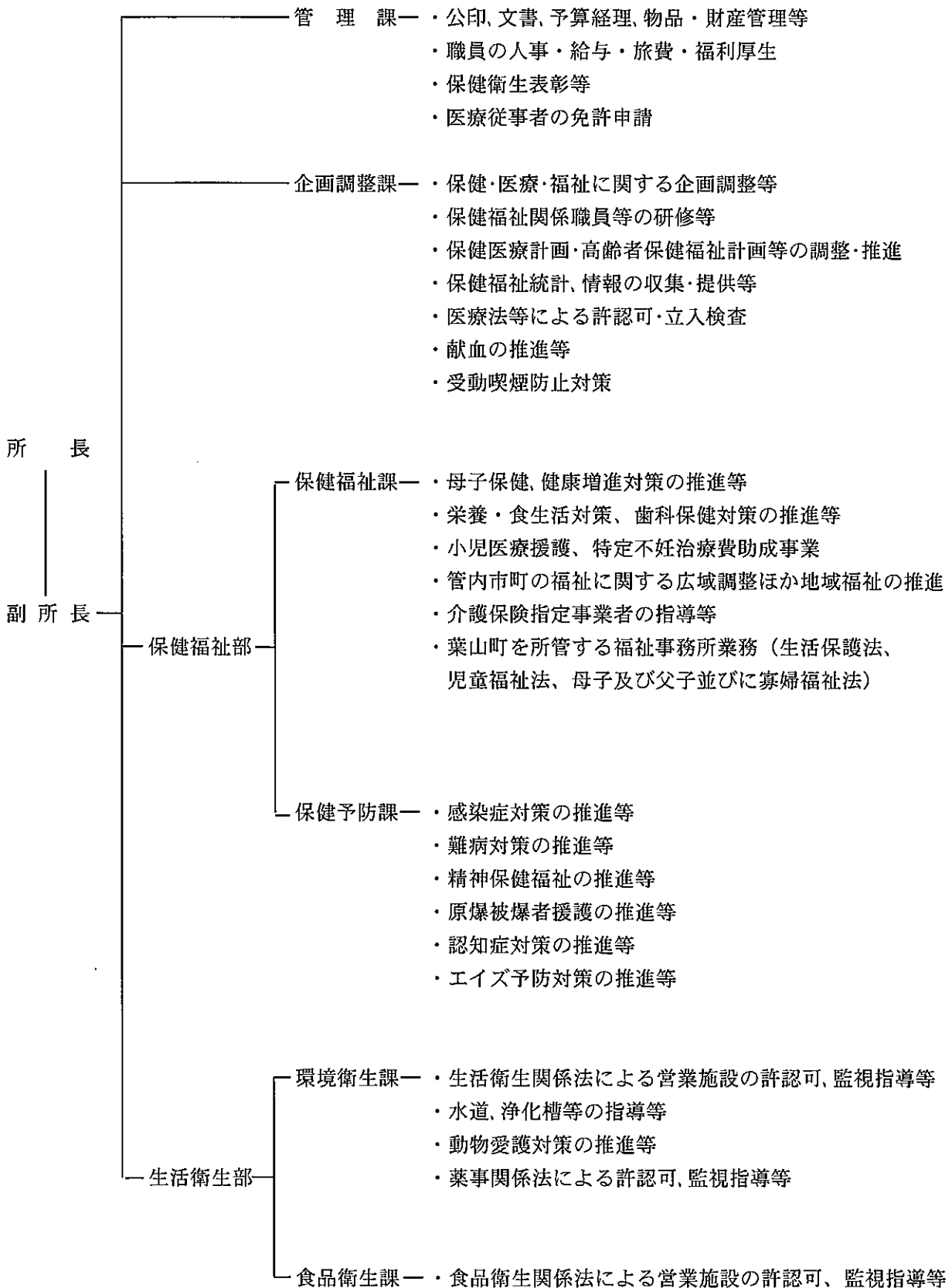
ウ 生活福祉業務

葉山町

エ 神奈川県公共的施設における受動喫煙防止条例関係

横須賀市、鎌倉市、逗子市、三浦市、葉山町の 4 市 1 町

(3) 機構及び分掌事務



(4) 職種別職員配置状況

2022 (令和4) 年4月1日現在

職 種	一 般 事 務 職	福 祉 職	医 師	歯 科 医 師	診 療 放 射 線 技 師	歯 科 衛 生 士	栄 養 士	保 健 師	狂 犬 病 予 防 員	衛 生 監 視 員	臨 時 的 任 用 職 員	任 期 付 職 員	再 任 用 職 員	会 計 年 度 任 用 職 員	計
職員数	14	5	2	1	1	1	1	11	1	12	1	2	5	23	80

(5) 施設の状況

所在地	鎌倉市由比ガ浜 2-16-13	
土地	面積	1,546.36 m ²
	取得年月日	1952 (昭和 27) 年 9 月 10 日
建物	構造	本館 鉄筋コンクリート 車庫他 コンクリートブロック他
	規模	本館 地下 1 階地上 3 階 車庫他 平屋 5 棟
	面積	本館 1,318.22 m ² 車庫他 85.17 m ²
	取得年月日	本館 1963 (昭和 38) 年 3 月 30 日 車庫他 1963 (昭和 38) 年 3 月 30 日

(6) 経理状況

収 入		支 出	
科 目	金 額	科 目	金 額
	円		円
計	22,953,492	計	238,552,991
一般会計	22,953,492	一般会計	238,552,991
使用料	17,025	総務管理費	32,140,239
衛生使用料	17,025	一般管理費	24,997,125
手数料	19,670,100	人事管理費	30,110
衛生手数料	19,670,100	財産管理費	7,113,004
財産運用収入	197,805	社会福祉費	27,505,013
財産貸付収入	197,805	社会福祉総務費	27,359,013
立替収入	65,240	遺家族等援護費	146,000
衛生立替収入	65,240	児童福祉費	574,562
雑入	3,003,322	児童福祉総務費	574,562
雑入	3,003,322	障害福祉費	4,281,744
		障害福祉総務費	4,281,744
		老人福祉費	203,083
		老人保健福祉総務費	135,083
		介護保険事業費	68,000
		生活保護費	137,438,657
		生活保護総務費	4,728,606
		扶助費	132,710,051
		公衆衛生費	8,500,709
		公衆衛生総務費	2,543,317
		予防費	4,539,479
		精神保健福祉費	833,463
		生活習慣病対策費	134,000
		衛生研究所費	450,450
		環境衛生費	1,089,184
		生活衛生指導費	1,089,184
		保健所費	25,192,705
		保健所費	25,192,705
		医薬費	1,054,325
		医務費	958,325
		薬務費	96,000
		環境保全対策費	572,770
		廃棄物対策費	572,770

2 圏域の概要

(1) 圏域区域



(2) 面積及び人口等

2022(令和4)年10月1日現在

市町名	面積 (km ²)	人 口 (人)			世帯数 (世帯)	一世帯 当たり 人数 (人)	人口密度 (人/km ²)	一年間の 人口増 (人)
		男	女	計				
横須賀市	100.81	189,243	190,560	379,803	165,968	2.29	3,768 ▲ 4,835	
鎌倉市	39.66	80,974	91,454	172,428	76,939	2.24	▲ 344	
逗子市	17.28	26,497	30,112	56,609	25,128	2.25	▲ 397	
三浦市	32.05	19,574	21,369	40,943	17,214	2.38	▲ 522	
葉山町	17.04	14,743	16,688	31,431	13,123	2.40	▲ 236	
計	206.84	331,031	350,183	681,214	298,372	2.28	▲ 6,334	
神奈川県	2,416.32	4,578,086	4,654,708	9,232,794	4,308,715	2.14	▲ 3,634	

県勢要覧・神奈川県人口統計調査

(3) 人口の推移

各年10月1日現在

年次別	横須賀市		鎌倉市		逗子市		三浦市		葉山町		計	
	人口	対前年 増加率	人口	対前年 増加率	人口	対前年 増加率	人口	対前年 増加率	人口	対前年 増加率	人口	対前年 増加率
2011年 (平成23)	416,252	▲ 0.5	174,250	0.0	58,323	0.0	47,880	▲ 1.0	32,861	0.3	729,566	▲ 0.3
2012年 (平成24)	413,302	▲ 0.7	174,162	▲ 0.1	57,983	▲ 0.6	47,141	▲ 1.5	32,813	▲ 0.1	725,401	▲ 0.6
2013年 (平成25)	410,090	▲ 0.8	173,523	▲ 0.4	57,859	▲ 0.2	46,440	▲ 1.5	32,545	▲ 0.8	720,457	▲ 0.7
2014年 (平成26)	407,240	▲ 0.7	173,530	0.0	57,729	▲ 0.2	45,748	▲ 1.5	32,478	▲ 0.2	716,725	▲ 0.5
2015年 (平成27)	406,686	▲ 0.1	172,902	▲ 0.4	56,492	▲ 2.1	45,302	▲ 1.0	32,104	▲ 1.2	713,486	▲ 0.5
2016年 (平成28)	403,730	▲ 0.7	172,337	▲ 0.3	57,556	1.9	44,651	▲ 1.4	32,101	0.0	710,375	▲ 0.4
2017年 (平成29)	400,909	▲ 0.7	172,284	0.0	57,439	▲ 0.2	43,877	▲ 1.7	31,964	▲ 0.4	706,473	▲ 0.5
2018年 (平成30)	397,618	▲ 0.8	172,306	0.0	57,125	▲ 0.5	43,163	▲ 1.6	31,858	▲ 0.3	702,070	▲ 0.6
2019年 (令和元)	393,894	▲ 0.9	172,262	0.0	56,936	▲ 0.3	42,488	▲ 1.6	31,683	▲ 0.5	697,263	▲ 0.7
2020年 (令和2)	388,504	▲ 1.4	172,821	0.3	56,981	0.1	42,098	▲ 0.9	31,627	▲ 0.2	692,031	▲ 0.8
2021年 (令和3)	384,638	▲ 1.0	172,772	0.0	57,006	0.0	41,465	▲ 1.5	31,667	0.1	687,548	▲ 0.6
2022年 (令和4)	379,803	▲ 1.3	172,428	▲ 0.2	56,609	▲ 0.7	40,943	▲ 1.3	31,431	▲ 0.7	681,214	▲ 0.9

神奈川県人口統計調査

(4) 5歳階級別人口

2022(令和4)年1月1日現在

市町名		0～4歳	5～9歳	10～14歳	15～19歳	20～24歳	25～29歳	30～34歳	35～39歳	40～44歳
横須賀市	男	5,462	6,832	7,682	10,258	11,106	8,834	9,175	10,175	11,696
	女	5,125	6,551	7,407	8,228	8,794	7,140	7,604	8,924	10,794
	計	10,587	13,383	15,089	18,486	19,900	15,974	16,779	19,099	22,490
鎌倉市	男	2,609	3,417	3,834	3,717	3,396	3,017	3,280	4,191	5,229
	女	2,542	3,237	3,621	3,759	3,744	3,207	3,490	4,415	5,837
	計	5,151	6,654	7,455	7,476	7,140	6,224	6,770	8,606	11,066
逗子市	男	887	1,127	1,186	1,216	1,085	842	928	1,177	1,660
	女	817	1,039	1,197	1,164	1,080	863	1,045	1,409	1,784
	計	1,704	2,166	2,383	2,380	2,165	1,705	1,973	2,586	3,444
三浦市	男	466	565	684	816	802	704	737	875	1,065
	女	418	531	689	781	740	633	721	827	1,017
	計	884	1,096	1,373	1,597	1,542	1,337	1,458	1,702	2,082
葉山町	男	459	762	824	764	555	327	359	604	962
	女	434	673	807	716	584	377	420	758	1,102
	計	893	1,435	1,631	1,480	1,139	704	779	1,362	2,064
4市1町計	男	9,883	12,703	14,210	16,771	16,944	13,724	14,479	17,022	20,612
	女	9,336	12,031	13,721	14,648	14,942	12,220	13,280	16,333	20,534
	計	19,219	24,734	27,931	31,419	31,886	25,944	27,759	33,355	41,146
神奈川県	男	163,639	186,061	196,541	204,339	251,739	250,675	250,181	280,697	314,156
	女	155,889	176,819	187,050	194,310	240,981	235,518	234,969	264,567	299,998
	計	319,528	362,880	383,591	398,649	492,720	486,193	485,150	545,264	614,154

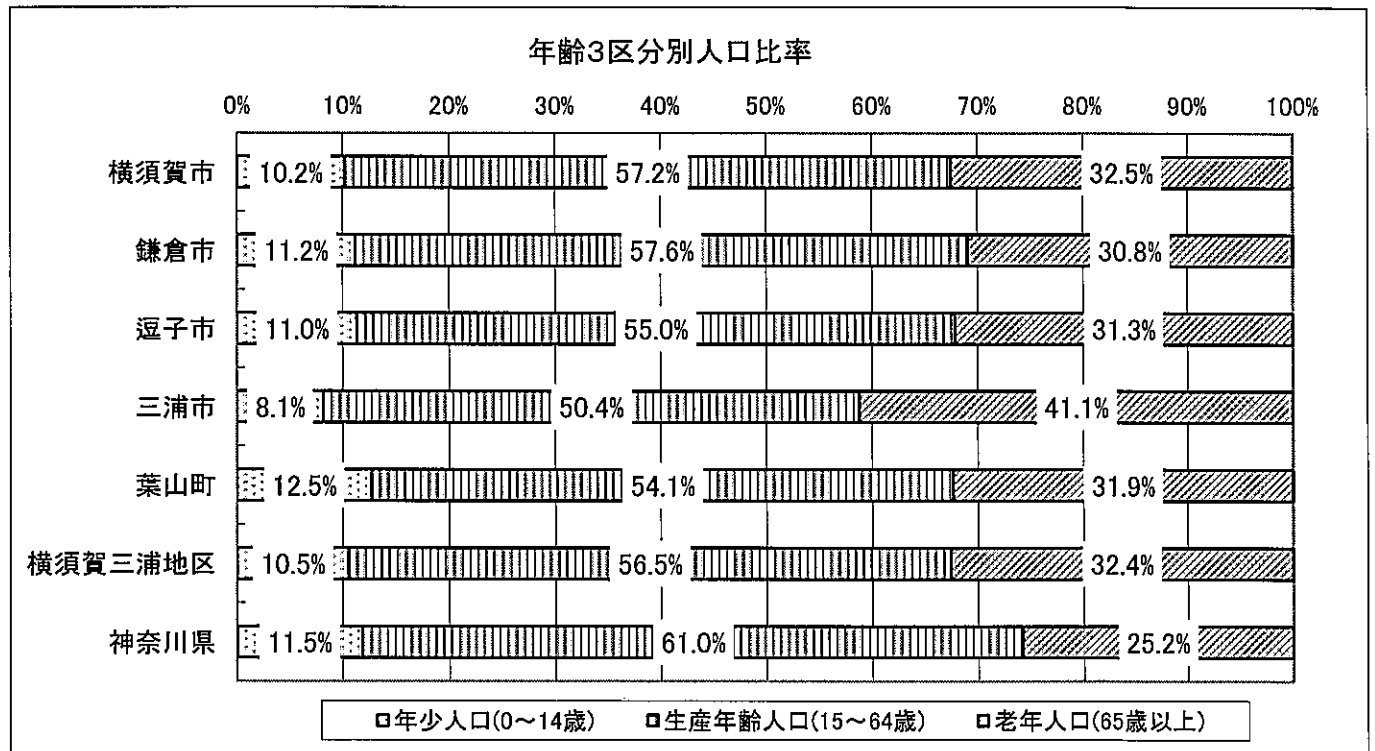
市町名		45～49歳	50～54歳	55～59歳	60～64歳	65～69歳	70～74歳	75～79歳	80歳以上	年齢不詳	計
横須賀市	男	15,467	15,475	12,234	11,249	11,751	15,385	11,438	16,341	434	190,994
	女	14,298	14,637	11,958	11,072	12,167	17,334	14,092	25,889	252	192,266
	計	29,765	30,112	24,192	22,321	23,918	32,719	25,530	42,230	686	383,260
鎌倉市	男	6,829	7,554	6,219	5,022	4,326	5,878	4,491	7,710	370	81,089
	女	7,510	7,874	6,112	5,003	4,917	7,051	6,094	12,677	519	91,609
	計	14,339	15,428	12,331	10,025	9,243	12,929	10,585	20,387	889	172,698
逗子市	男	2,185	2,380	2,032	1,666	1,448	1,963	1,534	2,560	778	26,654
	女	2,366	2,601	2,036	1,734	1,625	2,379	2,092	4,180	804	30,215
	計	4,551	4,981	4,068	3,400	3,073	4,342	3,626	6,740	1,582	56,869
三浦市	男	1,394	1,530	1,366	1,328	1,588	2,179	1,467	2,165	68	19,799
	女	1,338	1,494	1,308	1,377	1,702	2,294	1,794	3,791	107	21,562
	計	2,732	3,024	2,674	2,705	3,290	4,473	3,261	5,956	175	41,361
葉山町	男	1,323	1,353	1,148	868	811	1,105	931	1,437	280	14,872
	女	1,455	1,473	1,113	866	953	1,381	1,190	2,274	203	16,779
	計	2,778	2,826	2,261	1,734	1,764	2,486	2,121	3,711	483	31,651
4市1町計	男	27,198	28,292	22,999	20,133	19,924	26,510	19,861	30,213	1,930	333,408
	女	26,967	28,079	22,527	20,052	21,364	30,439	25,262	48,811	1,885	352,431
	計	54,165	56,371	45,526	40,185	41,288	56,949	45,123	79,024	3,815	685,839
神奈川県	男	380,316	389,889	312,220	253,059	237,090	291,932	208,163	293,659	115,563	4,579,919
	女	365,317	369,461	290,648	244,057	244,243	325,164	253,501	470,255	98,511	4,651,258
	計	745,633	759,350	602,868	497,116	481,333	617,096	461,664	763,914	214,074	9,231,177

(5) 年齢(3区分)別人口及び構成比

2022(令和4)年1月1日現在

団体名		年少人口(0~14歳)		生産年齢人口(15~64歳)		老年人口(65歳以上)		年齢不詳		計
		数	率	数	率	数	率	数	率	
横須賀市	男	19,976	10.5%	115,669	60.6%	54,915	28.8%	434	0.2%	190,994
	女	19,083	9.9%	103,449	53.8%	69,482	36.1%	252	0.1%	192,266
	計	39,059	10.2%	219,118	57.2%	124,397	32.5%	686	0.2%	383,260
鎌倉市	男	9,860	12.2%	48,454	59.8%	22,405	27.6%	370	0.5%	81,089
	女	9,400	10.3%	50,951	55.6%	30,739	33.6%	519	0.6%	91,609
	計	19,260	11.2%	99,405	57.6%	53,144	30.8%	889	0.5%	172,698
逗子市	男	3,200	12.0%	15,171	56.9%	7,505	28.2%	778	2.9%	26,654
	女	3,053	10.1%	16,082	53.2%	10,276	34.0%	804	2.7%	30,215
	計	6,253	11.0%	31,253	55.0%	17,781	31.3%	1,582	2.8%	56,869
三浦市	男	1,715	8.7%	10,617	53.6%	7,399	37.4%	68	0.3%	19,799
	女	1,638	7.6%	10,236	47.5%	9,581	44.4%	107	0.5%	21,562
	計	3,353	8.1%	20,853	50.4%	16,980	41.1%	175	0.4%	41,361
葉山町	男	2,045	13.8%	8,263	55.6%	4,284	28.8%	280	1.9%	14,872
	女	1,914	11.4%	8,864	52.8%	5,798	34.6%	203	1.2%	16,779
	計	3,959	12.5%	17,127	54.1%	10,082	31.9%	483	1.5%	31,651
計	男	36,796	11.0%	198,174	59.4%	96,508	28.9%	1,930	0.6%	333,408
	女	35,088	10.0%	189,582	53.8%	125,876	35.7%	1,885	0.5%	352,431
	計	71,884	10.5%	387,756	56.5%	222,384	32.4%	3,815	0.6%	685,839
神奈川県	男	546,241	11.9%	2,887,271	63.0%	1,030,844	22.5%	115,563	2.5%	4,579,919
	女	519,758	11.2%	2,739,826	58.9%	1,293,163	27.8%	98,511	2.1%	4,651,258
	計	1,065,999	11.5%	5,627,097	61.0%	2,324,007	25.2%	214,074	2.3%	9,231,177

(注) 率は四捨五入しています



(注) 「年齢不詳」人口は含まれていません。

(6) 保健医療・福祉関係施設数

ア 保健医療福祉施設等（圏域内）

2023(令和5)年4月1日現在

※のみ5月10日

施設所在市町		横須賀市	鎌倉市	逗子市	三浦市	葉山町	計
医療施設等	病院	12	12	2	2	1	29
	一般診療所	315	186	72	27	15	615
	歯科診療所	219	135	44	21	16	435
	助産所	5	19	4	0	0	28
薬事施設	歯科技工所	75	16	5	9	4	109
	薬局	192	95	29	21	11	348
施術所	医薬品販売業	70	29	9	9	6	123
	あんま・はり・きゅう 柔道整復	480	361	148	62	74	1,125
高齢者福祉	養護老人ホーム	2	0	0	1	0	3
	軽費老人ホーム	0	2	0	0	0	2
	ケアハウス	3	0	0	0	0	3
	有料老人ホーム	44	29	8	13	9	103
	サービス付き高齢者向け住宅※	8	6	2	3	1	20
児童福祉	地域包括支援センター	12	10	4	2	2	30
	認可保育所	31	29	7	4	5	76
	助産施設	5	1	0	1	0	7
	児童自立支援施設	0	0	0	0	0	0
	児童養護施設	2	1	0	0	1	4

イ 介護保険サービス事業者等（圏域内）

2023(令和5)年4月1日現在

サービス・施設の種類の	市町	横須賀市	鎌倉市	逗子市	三浦市	葉山町	計
居宅介護支援		121	63	25	18	12	239
居宅サービス		292	167	60	54	27	600
	訪問介護	94	62	23	14	10	203
	訪問入浴介護	8	4	1	0	0	13
	訪問看護	38	20	6	8	1	73
	訪問リハビリテーション	6	2	0	1	0	9
	通所介護	53	23	8	8	6	98
	通所リハビリテーション	9	5	1	2	1	18
	短期入所生活介護	24	11	4	7	3	49
	短期入所療養介護	10	5	1	2	2	20
	特定施設入居者生活介護	23	14	5	10	4	56
	福祉用具貸与	13	10	6	1	0	30
	特定福祉用具販売	14	11	5	1	0	31
介護保険施設		30	16	4	7	4	61
	介護老人福祉施設	20	11	3	5	2	41
	介護老人保健施設	10	5	1	2	2	20
	介護療養型医療施設	0	0	0	0	0	0
	介護医療院	0	0	0	0	0	0
介護予防支援		12	10	4	2	2	30
介護予防サービス		141	80	27	30	11	289
	介護予防訪問入浴介護	7	4	0	0	0	11
	介護予防訪問看護	37	20	6	6	1	70
	介護予防訪問リハビリテーション	6	1	0	1	0	8
	介護予防通所リハビリテーション	9	5	1	2	1	18
	介護予防短期入所生活介護	24	10	4	7	3	48
	介護予防短期入所療養介護	10	5	1	2	2	20
	介護予防特定施設入居者生活介護	21	14	5	10	4	54
	介護予防福祉用具貸与	13	10	5	1	0	29
	特定介護予防福祉用具販売	14	11	5	1	0	31
合計		596	336	120	111	56	1,219

注 サービス種類ごとの指定件数であり、医療みなし指定事業所を除く。施設みなしは含む。
ただし、介護保険施設でユニット型併設の場合でも1とする。