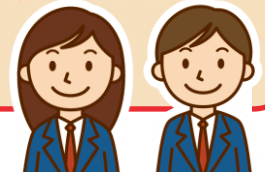


中学・高校生向け 出前授業・受入授業

わたしのライフデザイン ～みらいとつなぐ～



概要

推奨学年	中学1年～高校1年
テーマ	キャリア教育、ライフデザイン
時限	全2時限 教職員による事前授業（50分） 日本生命職員による出前・受入授業（50分）※1 （連続している必要なし）
時期	2024年6月～2025年2月上旬 （土・日・祝日・12/25～1/5を除く）
形式	原則対面授業 ※2



※1 受入授業は日本生命丸の内ビル（東京都千代田区）に来社いただきます。

※2 オンラインでの開催をご案内する場合がございます。

プログラム内容

費用は
すべて無償

個人・グループワーク等を
取り入れた
アクティブラーニング形式

進路指導や職場体験の
事前学習としての活用も可能

より効果的な出前授業のために

事前授業 50分

先生の授業

ワークシートを宿題に
することで代替も可能

●どんな人生を送りたいですか？

未来の自分を具体的にイメージしながら、いつ、どのような節目の出来事（ライフイベント）があるか、描くワークをします。その中で、自分が生きるうえで大切にしたいことは何か考えます。

●暮らしに必要なお金について考えよう

「社会人1年目、初めての1人暮らし」という設定で、1カ月の生活費の使い道を考えます。優先順位を決めながら、収入の範囲内でお金を管理する重要性を学びます。

出前授業 50分

日本生命職員 の授業

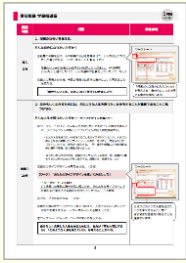
●大切にしたいことの実現に向けて何をするか考えよう

15歳の2人の事例をもとに、18歳、23歳での選択が10年後の姿を変えることに気付きます。将来を見据えた選択のくり返しが未来につながることや、多くの選択肢を持つ大切さを学びます。自分が大切にしたいことの実現に向け、現在、3年後、10年後に何をするか考えます。

●「まさか！」のできごとに備えよう

人生において想定外のことが起きた場合に備える方法は、社会保障や保険も含め色々あることを知ります。思い描いたとおりになくても、大切にしたいことの実現の形はたくさんあることを、講師の経験談を交えながら理解し、「備え」という視点も含めた自分の未来を考えます。

事前授業



ティーチャーズガイド



ワークシート

出前授業



授業スライド



ワークシート

参加者の声

2023年度は 145校 13,779名 の皆さんに参加いただきました!
(2011年開始からの累計: 1,047校 103,402名)

- 自分の理想と現実のギャップに気付き、将来やお金のことについて考えるきっかけができてよかった。
- 今まで生徒には示せていなかった視点で人生設計を考えさせてくれて、私自身も勉強になった。また、講師の方の経験を聞いたのは生徒にとって大変刺激になったと思う。
- 目の前のことでいっぱいの子供に、もっと長い目で、かつ、資金面などの多方面から人生を考えさせるいい機会だった。



先生

- 自分で考える部分と、友だちと話し合う場面があって、狭かった考えを広げることができてよかった。
- 自分の未来を現実と重ねて考え、書き出したことで、未来に少し自信が持てた。
- 講師の方が経験談を話してくれて、「未来を考える」ことの大切さが理解できた。



生徒

ご留意点

- 全国47都道府県にある最寄りの日本生命職員が講師を行います。日程調整等に時間が必要となりますので、**授業希望日から2カ月以上（受入授業は3カ月）**は余裕のあるお申込みにご協力ください。
- 日本生命職員による授業は、スライドを使用します。出前授業当日の会場が必要となる**機材の設営やスライドの準備**については、**学校側でお願いします。**（教材は事前に事務局より送付するURLよりダウンロードをお願いします。）
- 出前授業・受入授業を行ったあと、学校名のみ公表させていただく場合がございます。何卒ご了承ください。

お申込み方法・お問合せ先

以下の申込みURLより必要事項をご入力のうえ、お申込みください。

後日、担当者よりメールにて、連絡させていただきます。ご質問などは、お気軽にご連絡ください。

お申込みURL : <https://www2.enq-plus.com/enq/nissay/demae-uketsuke/>

スマートフォンからのお申込みはこちら ⇒



お問合せ先 : 日本生命保険相互会社 サステナビリティ経営推進部「出前・受入授業」受付事務局
Mail : demae_ukeire@nissay.co.jp



土曜学習応援団

日本生命は土曜学習応援団に賛同している企業・団体です。

日本生命グループは、「人」「地域社会」「地球環境」のサステナビリティの向上に貢献してまいります。

人



地域社会



地球環境



取組の詳細はこちら

