

第242回

神奈川県都市計画審議会

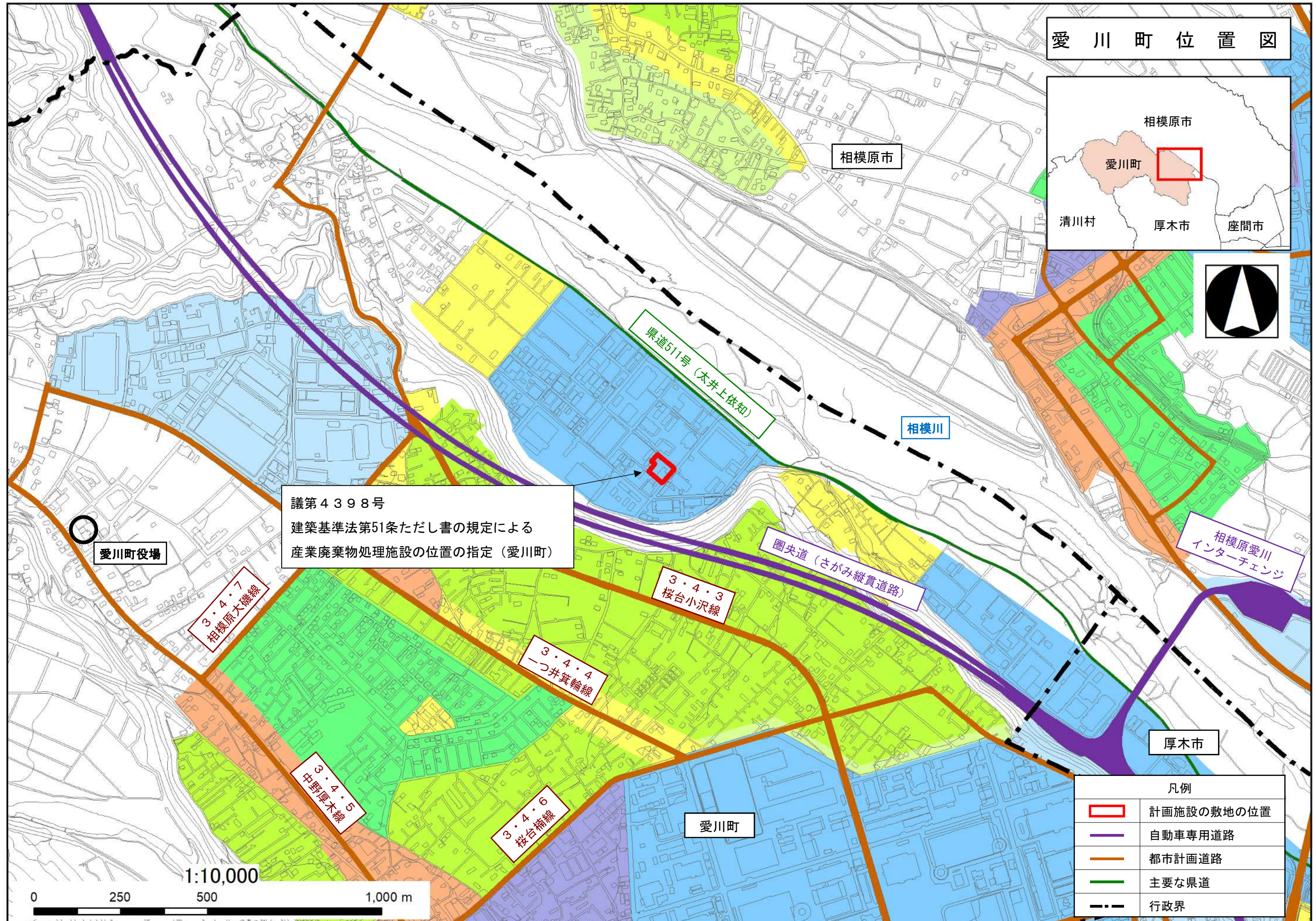
図 面 集

令和5年8月24日

目 次

番号	議題 番号	都市名	件 名	頁	
				位置図	計画図
1	4398	愛川町	建築基準法第51条ただし書の規定による産業廃棄物処理 施設の位置の指定	1	2
2	4399	藤沢市 鎌倉市	藤沢都市計画事業及び鎌倉都市計画事業村岡・深沢地区 土地区画整理事業の施行規程及び事業計画に対する意見 書（意見聴取）	3	4

愛川町位置図



議第4398号
建築基準法第51条ただし書の規定による
産業廃棄物処理施設の位置の指定（愛川町）

愛川町役場

3・4・7
相模原大環線

3・4・3
桜台小沢線

3・4・4
一ツ井箕輪線

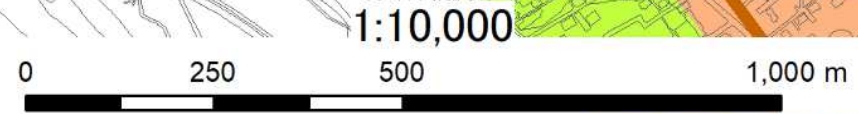
3・4・5
中野厚大線

3・4・6
桜台楠線

愛川町

厚木市

凡例	
	計画施設の敷地の位置
	自動車専用道路
	都市計画道路
	主要な県道
	行政界



この図面は、相模原市長、厚木市長及び愛川町長の承認を得て、同市町発行の都市計画基本図を使用して調製したものです。
この図面は、相模原市、厚木市及び愛川町との協議を経て、同市町作成の都市計画決定データを使用して作成したものです。

議第4398号
 建築基準法第51条ただし書の規定による 計画図
 産業廃棄物処理施設の位置の指定 (愛川町)



産業廃棄物処理施設
 敷地面積 : 3,163.53 m²

工専
 200
 60

一住
 200
 60

一中高
 200
 60

一中高
 200
 60

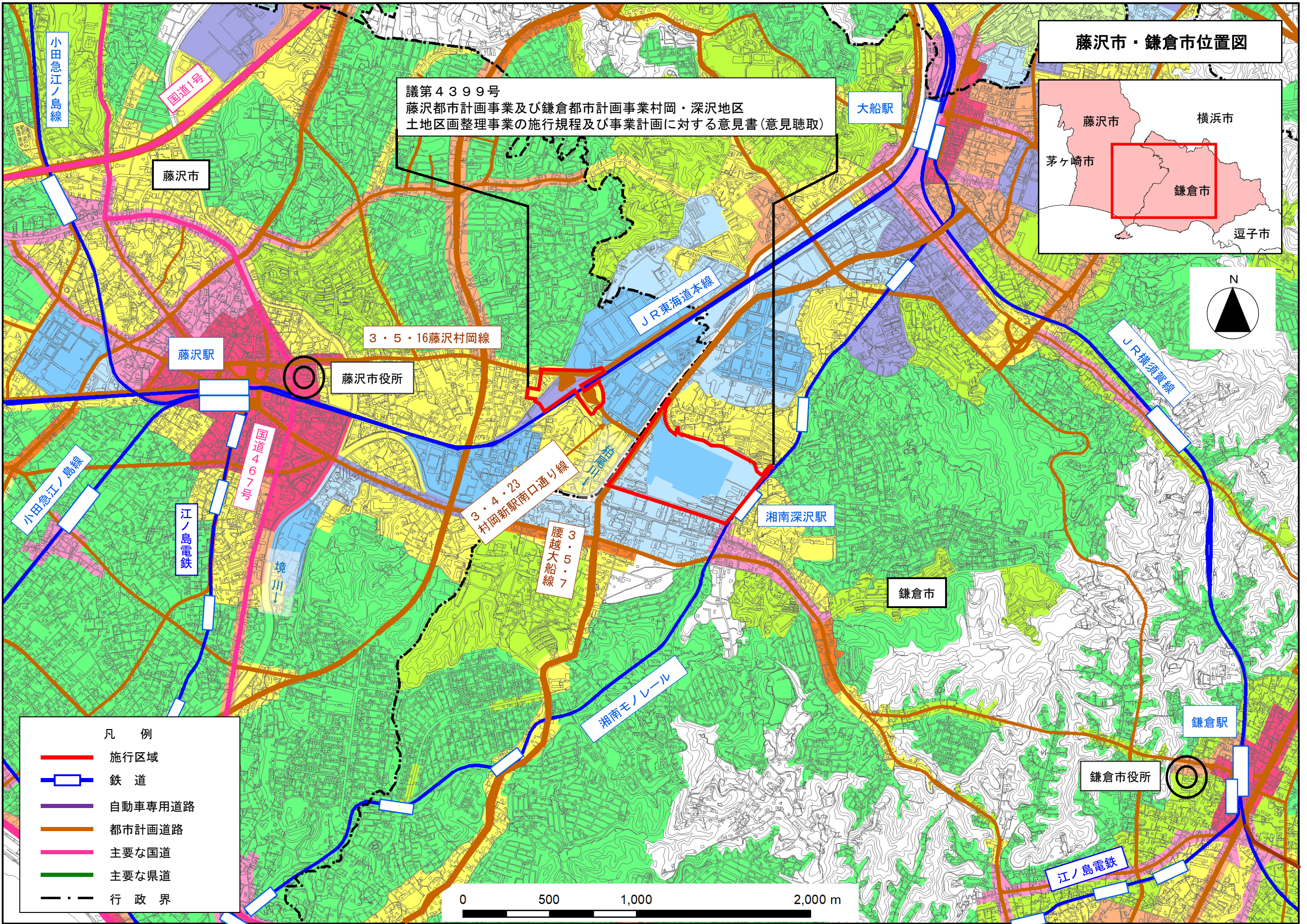
0 50 100 200 m

1:2,000

圏央道 (さがみ縦貫道路)

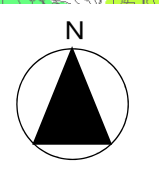
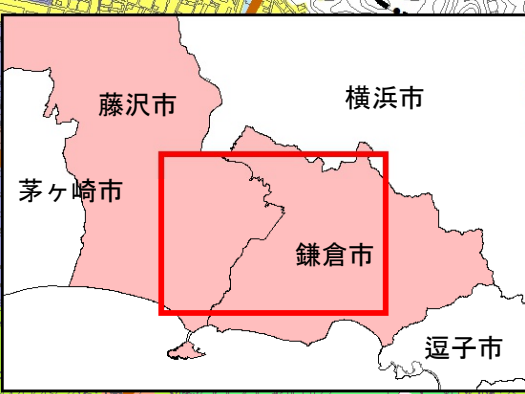
凡例	
	計画施設の敷地の位置
	自動車専用道路
	都市計画道路
	県道
	主要な市道
	行政界

この図面は、相模原市長及び愛川町長の承認を得て、同市町発行の都市計画基本図を使用して調製したものです。
 この図面は、相模原市及び愛川町との協議を経て、同市町作成の都市計画決定データを使用して作成したものです。



議第4399号
 藤沢都市計画事業及び鎌倉都市計画事業村岡・深沢地区
 土地区画整理事業の施行規程及び事業計画に対する意見書(意見聴取)

藤沢市・鎌倉市位置図

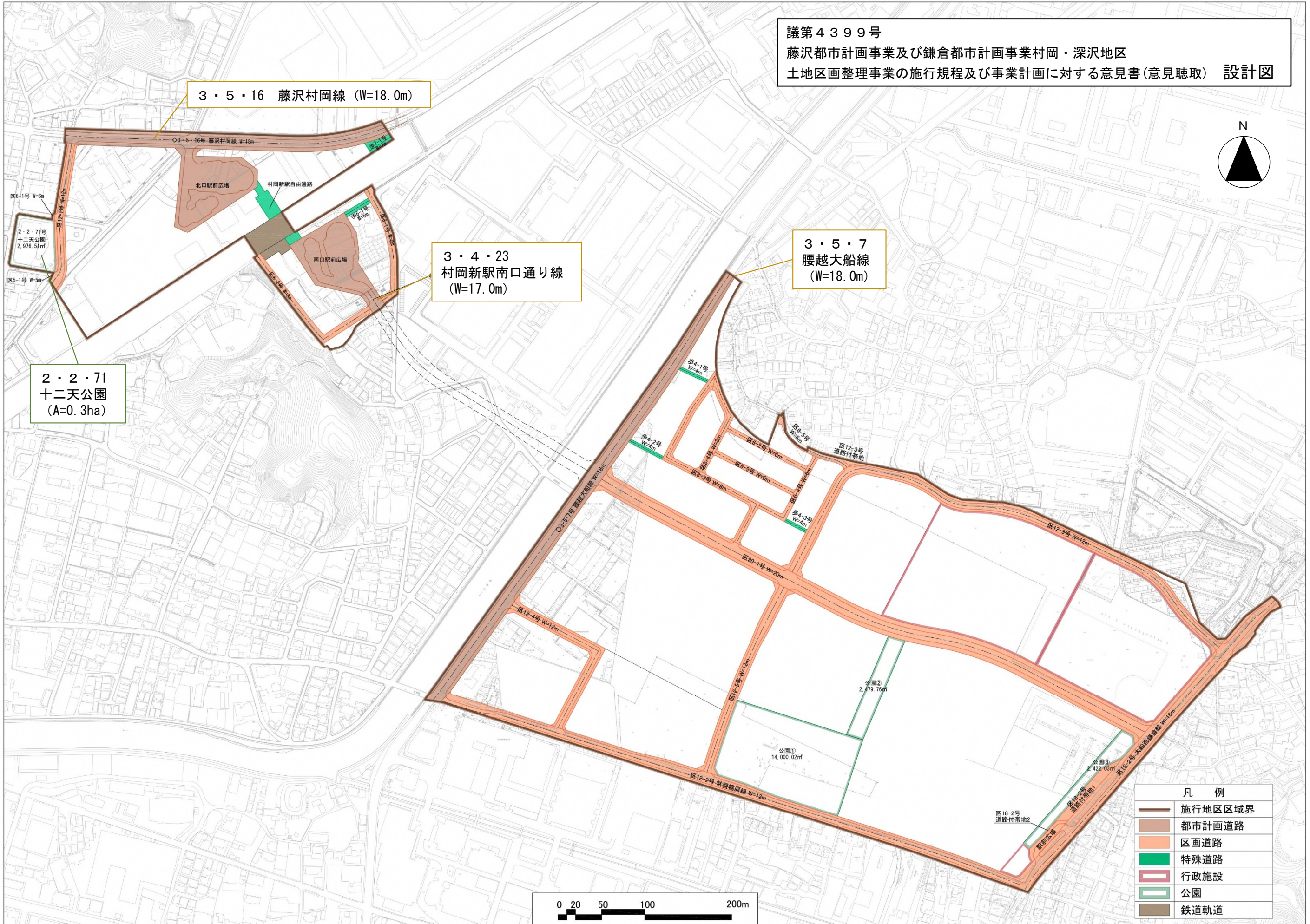
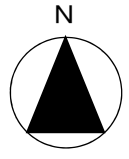


- 凡 例
- 施行区域
 - 鉄 道
 - 自動車専用道路
 - 都市計画道路
 - 主要な国道
 - 主要な県道
 - · - 行 政 界

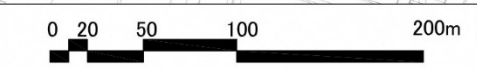
0 500 1,000 2,000 m

・この地図・成果は測量法の公共測量に関する規程に基づき、横浜市長(横浜市地形図複製承認番号 令5建都計第9103号)、鎌倉市長(複製承認番号(鎌倉市指令都計第15号))及び藤沢市長の承認を得て同市所管の測量成果を使用して調製したものです。
 ・この図面は、横浜市(横浜市建築局都市計画基本図データ及び都市計画決定データ(地図情報レベル2500))により作成)、鎌倉市及び藤沢市との協議を経て、同市作成の都市計画決定データを使用して作成したものです。

議第4399号
 藤沢都市計画事業及び鎌倉都市計画事業村岡・深沢地区
 土地区画整理事業の施行規程及び事業計画に対する意見書(意見聴取) 設計図



凡 例	
	施行地区区域界
	都市計画道路
	区画道路
	特殊道路
	行政施設
	公園
	鉄道軌道



この地図・成果は、独立行政法人都市再生機構より提供されたデータを使用して作成したものです。