



お米のご寄付をお願いします

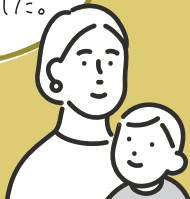


県では、生活にお困りの方や「子ども食堂」に対する食品提供を支援しておりますが、特に「お米」が常時不足しています。

貴重なお米とは存じますが、皆様がお持ちの収穫されたお米のうち、ご家庭で使い切れない古米などがありましたら、ぜひ下記「フードバンク」あてに御寄付をお願いします。フードバンクから、子ども食堂等に提供されます。

賞味期限が2か月以上ある缶詰・レトルト等の寄付も受け付けています。

ごはんを食べさせることができるようになり、子どもが少しですがふっくらとしてきて子どもらしくなってきました。



子どものお弁当にとっても助かっています。前までお米の心配ばかりしていたので、こんな日が来るなんて本当にありがとうございます。



お米を頂けるようになってから、炊飯器の中にご飯がある状態になりました。



送付・持込先

NPO法人神奈川フードバンクプラス ☎ 046-827-7050 横須賀市

フードバンクかまくら ☎ 090-5199-1654 鎌倉市



私たちが一人ひとりの行動が、未来につながる。
SDGs 未来都市 神奈川県

寄附先・寄付物品のご相談は

NPO法人セカンドリーグ神奈川（ビーバーリンク）

電話：045-470-5564 メール：sl-kanagawa@pal.or.jp

どこに寄付しようかな？
こんなものも寄附できるかな？

問合せ：神奈川県いのち・未来戦略本部室 SDGs 推進グループ

電話：045-285-0539 メール：sdgs-kikaku.gr3g@pref.kanagawa.lg.jp