

第4章 観光消費額の推計

4-1 推計の考え方

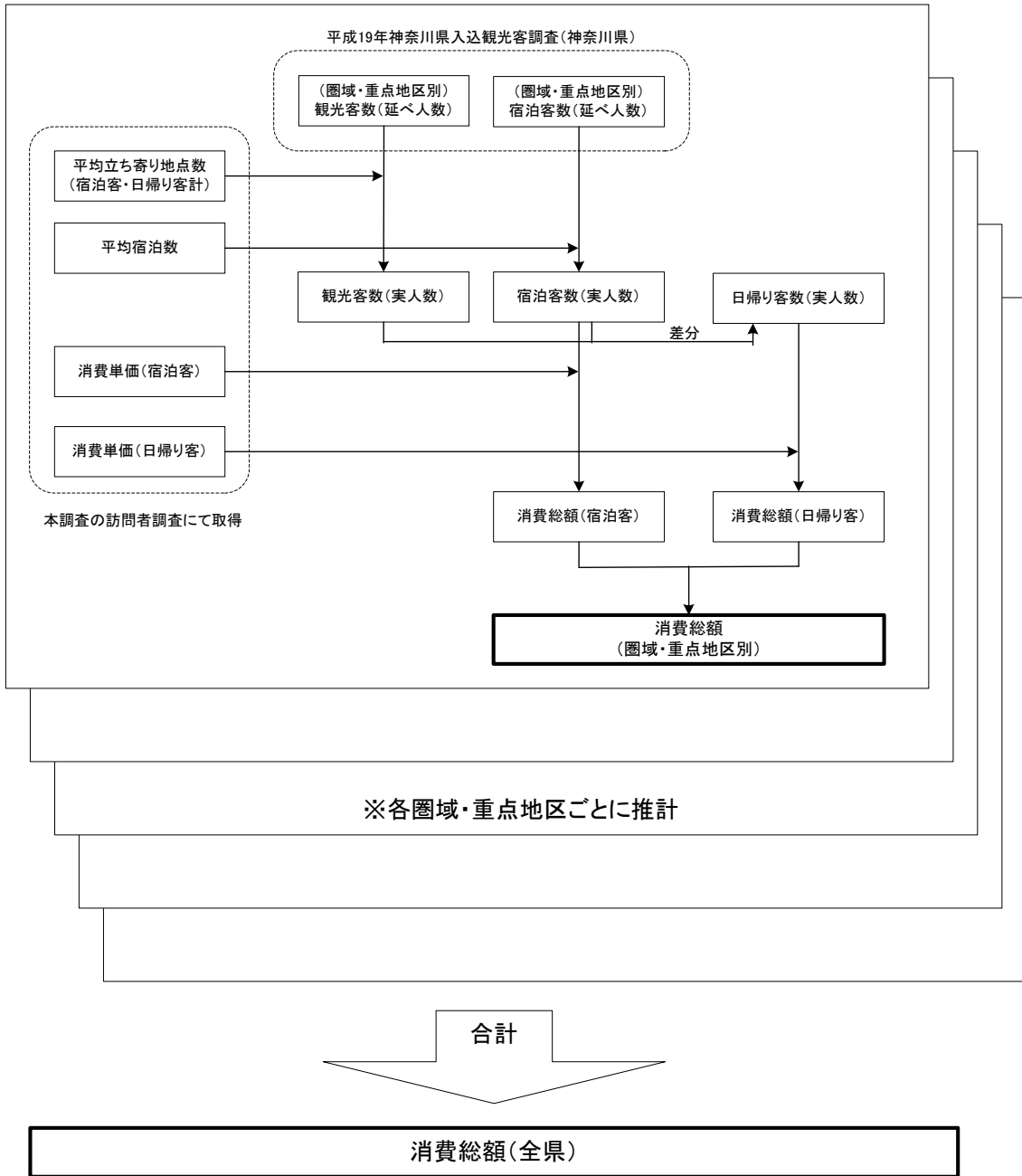
観光消費額の推計は以下の方法によった。

まず、神奈川県より「入込観光客調査」として公表されている延べ人数としての「観光客数（宿泊、日帰り客計）」および「宿泊客数」を、訪問者調査で把握した各圏域、重点地区ごとの「平均立ち寄り地点数（宿泊、日帰り客計）」および「平均泊数」で除することにより、実人数としての「観光客数（宿泊、日帰り客計）」および「宿泊客数」を推計した。さらにそれらの差分をとり、実人数としての「日帰り客数」とした。

次に、上記の実人数としての「宿泊客数」および「日帰り客数」に、訪問者調査で把握された「消費単価（宿泊客、日帰り客）」を乗じることにより、各圏域、重点地区における観光による消費総額を推計した。

全県の観光消費総額については、推計された各圏域、重点地区の観光消費総額を足しあわせることにより算出した。

観光消費総額の推計フロー



4-2 実人数の推計

4-2-1 延観光客数の整理

「神奈川県入込観光客調査報告書」によれば、平成 19 年の延べ観光客数は 1 億 6,999 万人、うち、延べ宿泊客数が 1,361 万人、延べ日帰り客数が 1 億 5,638 万人となっている。

(人)

	延観光客数				
	冬	春	夏	秋	計
川崎・横浜	16,309,906	14,171,039	12,896,214	11,062,170	54,439,329
横浜地区	6,743,739	12,754,775	11,501,456	10,071,618	41,071,588
横浜地区以外(川崎地区)	9,566,167	1,416,264	1,394,758	990,552	13,367,741
三浦半島	9,224,851	9,046,641	9,043,349	6,086,668	33,401,509
鎌倉地区	6,830,529	4,871,929	3,585,060	3,398,080	18,685,598
鎌倉地区以外	2,394,322	4,174,712	5,458,289	2,688,588	14,715,911
県央	2,398,967	5,267,780	5,884,668	3,789,042	17,340,457
湘南	4,967,566	5,462,422	14,057,567	4,478,637	28,966,192
県西	8,416,453	8,862,515	9,737,031	8,830,166	35,846,165
箱根・湯河原地区	5,661,323	5,964,935	7,096,726	6,798,513	25,521,497
箱根・湯河原地区以外	2,755,130	2,897,580	2,640,305	2,031,653	10,324,668
全県	41,317,743	42,810,397	51,618,829	34,246,683	169,993,652

(人)

	延宿泊客数				
	冬	春	夏	秋	計
川崎・横浜	1,129,457	1,167,016	1,278,645	1,110,672	4,685,790
横浜地区	1,129,457	1,167,016	1,278,645	1,110,672	4,685,790
横浜地区以外(川崎地区)	0	0	0	0	0
三浦半島	289,318	295,370	430,028	312,396	1,327,112
鎌倉地区	69,665	76,395	83,307	75,177	304,544
鎌倉地区以外	219,653	218,975	346,721	237,219	1,022,568
県央	191,512	231,590	337,421	231,534	992,057
湘南	143,239	157,012	202,849	150,387	653,487
県西	1,401,712	1,387,172	1,666,548	1,502,564	5,957,996
箱根・湯河原地区	1,304,276	1,271,532	1,485,661	1,390,546	5,452,015
箱根・湯河原地区以外	97,436	115,640	180,887	112,018	505,981
全県	3,155,238	3,238,160	3,915,491	3,307,553	13,616,442

(人)

	延日帰り数				
	冬	春	夏	秋	計
川崎・横浜	15,180,449	13,004,023	11,617,569	9,951,498	49,753,539
横浜地区	5,614,282	11,587,759	10,222,811	8,960,946	36,385,798
横浜地区以外(川崎地区)	9,566,167	1,416,264	1,394,758	990,552	13,367,741
三浦半島	8,935,533	8,751,271	8,613,321	5,774,272	32,074,397
鎌倉地区	6,760,864	4,795,534	3,501,753	3,322,903	18,381,054
鎌倉地区以外	2,174,669	3,955,737	5,111,568	2,451,369	13,693,343
県央	2,207,455	5,036,190	5,547,247	3,557,508	16,348,400
湘南	4,824,327	5,305,410	13,854,718	4,328,250	28,312,705
県西	7,014,741	7,475,343	8,070,483	7,327,602	29,888,169
箱根・湯河原地区	4,357,047	4,693,403	5,611,065	5,407,967	20,069,482
箱根・湯河原地区以外	2,657,694	2,781,940	2,459,418	1,919,635	9,818,687
全県	38,162,505	39,572,237	47,703,338	30,939,130	156,377,210

※「川崎・横浜地域圏 横浜地区以外」の宿泊客数は人数未公表のため 0 人となっている。

4-2-2 パラメーターの整理

訪問者調査で得られた宿泊客、日帰り客をあわせた平均立ち寄り地点数、および宿泊客の平均宿泊数は以下の通りである。

平均立ち寄り地点数(宿泊・日帰り)

(地点)

	冬	春	夏	秋	年
川崎・横浜圏域 横浜地区	2.4	2.6	2.5	2.6	2.5
川崎・横浜圏域 横浜地区以外(川崎地区)	1.3	1.5	1.3	1.5	1.4
三浦半島圏域 鎌倉地区	2.6	3.2	2.8	3.2	2.9
三浦半島圏域 鎌倉地区以外	2.0	2.1	1.8	2.1	2.0
県央圏域	1.2	1.3	1.1	1.3	1.2
湘南圏域	1.2	1.5	1.7	1.5	1.5
県西圏域 箱根・湯河原地区	2.0	2.3	2.1	2.3	2.2
県西圏域 箱根・湯河原地区以外	1.4	1.8	1.4	1.8	1.6

※春は秋の数値で設定している。

平均泊数

(泊)

	冬	春	夏	秋	年
川崎・横浜圏域 横浜地区	1.4	1.4	1.3	1.4	1.4
川崎・横浜圏域 横浜地区以外(川崎地区)	1.9	1.5	1.9	1.5	-
三浦半島圏域 鎌倉地区	1.3	1.4	1.3	1.4	1.4
三浦半島圏域 鎌倉地区以外	1.2	1.5	1.4	1.5	1.4
県央圏域	1.2	1.4	1.5	1.4	1.4
湘南圏域	1.5	1.7	1.5	1.7	1.6
県西圏域 箱根・湯河原地区	1.2	1.2	1.3	1.2	1.2
県西圏域 箱根・湯河原地区以外	1.0	1.0	1.4	1.0	1.1

※春は秋の数値で設定している。

4-2-3 実人数の推計

上記の各指標より観光客（宿泊客、日帰り客）の実人数は9,174万人、うち宿泊客数は1,088万人、日帰り客数は8,086万人と推計された。

(人)

	実観光客数				
	冬	春	夏	秋	計
川崎・横浜	9,940,386	5,914,616	5,678,265	4,583,974	26,117,241
横浜地区	2,853,685	4,956,832	4,633,680	3,914,089	16,358,286
横浜地区以外(川崎地区)	7,086,701	957,784	1,044,585	669,885	9,758,955
三浦半島	3,844,234	3,574,653	4,246,411	2,384,593	14,049,891
鎌倉地区	2,617,992	1,542,227	1,282,978	1,075,675	6,518,873
鎌倉地区以外	1,226,242	2,032,426	2,963,433	1,308,918	7,531,018
県央	2,083,848	3,961,964	5,362,091	2,849,787	14,257,690
湘南	4,137,819	3,586,271	8,296,863	2,940,382	18,961,335
県西	4,787,681	4,228,030	5,245,451	4,096,240	18,357,402
箱根・湯河原地区	2,777,181	2,580,387	3,414,025	2,940,986	11,712,579
箱根・湯河原地区以外	2,010,500	1,647,644	1,831,425	1,155,254	6,644,823
全県	24,793,968	21,265,534	28,829,082	16,854,975	91,743,559

(人)

	実宿泊客数				
	冬	春	夏	秋	計
川崎・横浜	1,127,082	915,439	1,000,071	856,255	3,898,846
横浜地区	830,568	856,041	959,894	814,711	3,461,215
横浜地区以外(川崎地区)	296,515	59,397	40,176	41,543	437,632
三浦半島	234,800	203,846	316,238	215,516	970,399
鎌倉地区	53,975	53,532	62,584	52,679	222,770
鎌倉地区以外	180,825	150,313	253,654	162,837	747,629
県央	156,692	169,372	226,887	169,331	722,281
湘南	97,147	93,090	132,170	89,162	411,570
県西	1,152,980	1,161,466	1,307,252	1,255,733	4,877,431
箱根・湯河原地区	1,055,544	1,045,826	1,175,254	1,143,715	4,420,339
箱根・湯河原地区以外	97,436	115,640	131,999	112,018	457,093
全県	2,768,701	2,543,213	2,982,617	2,585,996	10,880,527

(人)

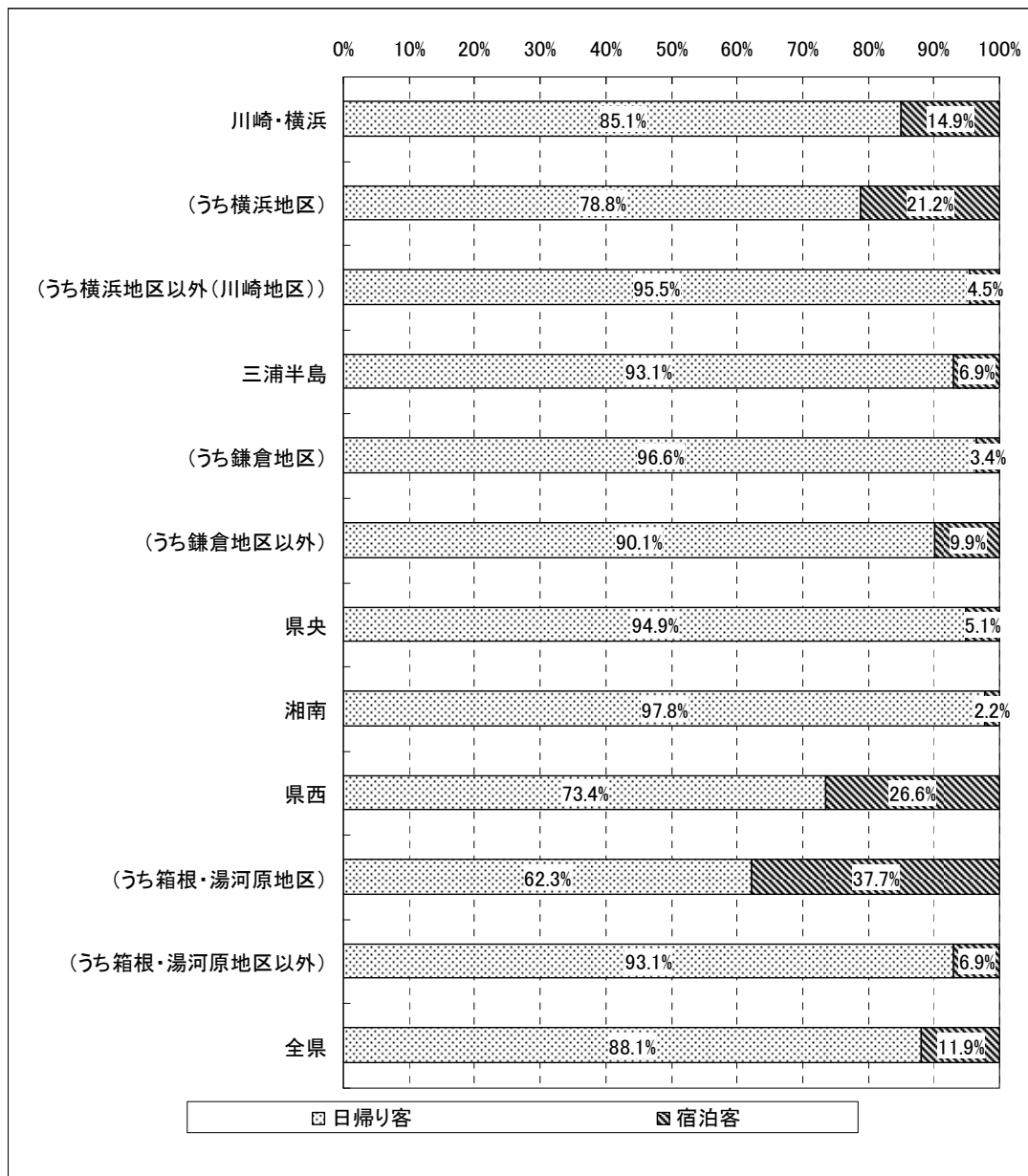
	実日帰り客数				
	冬	春	夏	秋	計
川崎・横浜	8,813,304	4,999,177	4,678,194	3,727,720	22,218,394
横浜地区	2,023,117	4,100,791	3,673,786	3,099,377	12,897,071
横浜地区以外(川崎地区)	6,790,186	898,386	1,004,408	628,342	9,321,323
三浦半島	3,609,434	3,370,807	3,930,174	2,169,077	13,079,492
鎌倉地区	2,564,018	1,488,695	1,220,394	1,022,996	6,296,103
鎌倉地区以外	1,045,416	1,882,112	2,709,779	1,146,081	6,783,389
県央	1,927,157	3,792,592	5,135,205	2,680,456	13,535,410
湘南	4,040,671	3,493,181	8,164,693	2,851,220	18,549,765
県西	3,634,701	3,066,564	3,938,199	2,840,507	13,479,971
箱根・湯河原地区	1,721,637	1,534,560	2,238,772	1,797,272	7,292,241
箱根・湯河原地区以外	1,913,064	1,532,004	1,699,427	1,043,236	6,187,730
全県	22,025,267	18,722,321	25,846,465	14,268,979	80,863,032

※「川崎・横浜地域圏 横浜地区以外」については、各季節ごとの実観光客数を本調査で得られた日帰り・宿泊比率で按分して算出している。

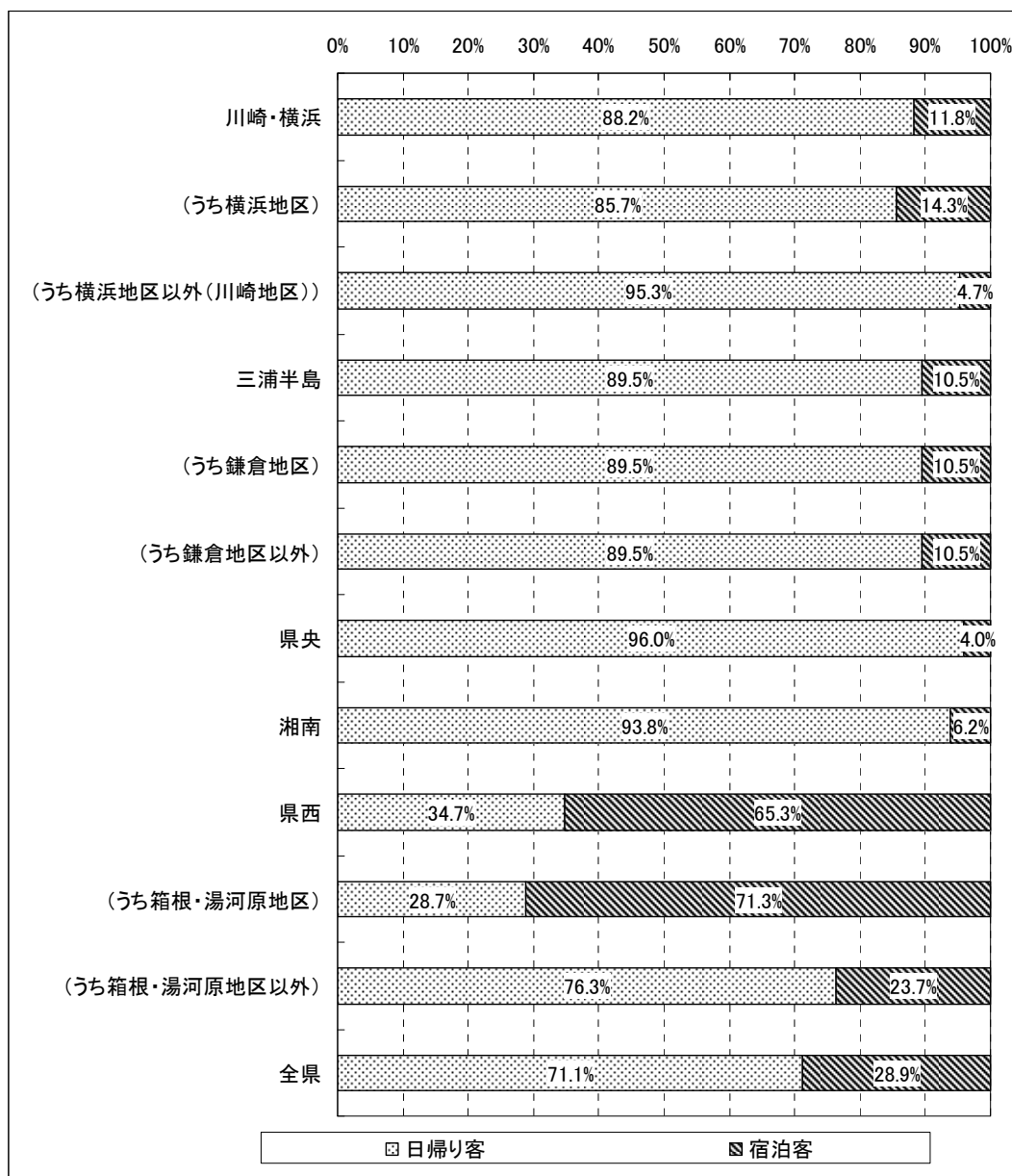
これによれば日帰り・宿泊客比率は約 88 : 12 となり、本調査の訪問者調査（日帰り客調査）で得られた日帰り・宿泊客比率（約 71 : 29）とは乖離が生じるが、これは「神奈川県入込観光客調査報告書」における延観光客数には、初詣、海水浴、花火大会など日帰り客が中心となる行事やイベントの入り込み客数が含まれていることが要因と想定される。

また、箱根・湯河原地区については、訪問者調査の結果と推計された実人数の結果とでは、日帰り・宿泊比率が逆転している。これは箱根町の観光客数が自動車の通過交通量から算出されていることによって実勢との間に乖離が生じていることが影響していると思われる。

（推計された実人数による日帰り・宿泊比率）



(訪問者調査における日帰り・宿泊比率)



4-3 観光消費総額の推計

前項で推計した観光客（宿泊、日帰り）の実人数に訪問者調査で取得した各地域ごとの宿泊客、日帰り客それぞれの消費単価を乗じて算出した観光消費の総額は日帰り客 3,595 億円、宿泊客 2,922 億円、合計 6,517 億円と推計された。

なお、春の消費単価については秋季調査の数値で設定した。

日帰り客の消費総額 (千円)

	交通費	宿泊費	飲食費	土産品購入	現地ツアー、 入場料など	総額
川崎・横浜	27,766,085	0	47,138,532	31,595,390	14,401,071	120,901,078
横浜地区	20,277,979	0	37,193,933	23,186,549	11,819,685	92,478,146
横浜地区以外(川崎地区)	7,488,106	0	9,944,599	8,408,841	2,581,386	28,422,932
三浦半島	15,254,261	0	24,182,546	19,087,894	4,989,467	63,514,168
鎌倉地区	5,974,264	0	9,186,300	7,993,133	2,282,672	25,436,370
鎌倉地区以外	9,279,996	0	14,996,245	11,094,761	2,706,795	38,077,798
県央	8,667,493	0	14,025,975	8,264,558	3,833,952	34,791,978
湘南	26,230,626	0	19,401,811	10,111,850	15,786,968	71,531,255
県西	18,917,161	0	20,144,712	17,046,193	12,658,920	68,766,986
箱根・湯河原地区	14,983,034	0	14,440,771	11,289,125	9,911,933	50,624,862
箱根・湯河原地区以外	3,934,127	0	5,703,941	5,757,068	2,746,987	18,142,124
全県	96,835,626	0	124,893,576	86,105,885	51,670,378	359,505,466

宿泊客の消費総額 (千円)

	交通費	宿泊費	飲食費	土産品購入	現地ツアー、 入場料など	総額
川崎・横浜	8,857,252	41,739,859	31,348,038	24,458,355	7,148,241	113,551,744
横浜地区	7,613,799	36,227,683	27,941,341	22,878,644	6,533,164	101,194,629
横浜地区以外(川崎地区)	1,243,453	5,512,177	3,406,696	1,579,711	615,077	12,357,115
三浦半島	1,735,312	12,609,411	3,723,980	3,359,271	1,000,657	22,428,631
鎌倉地区	359,523	2,474,614	1,331,395	977,719	191,724	5,334,976
鎌倉地区以外	1,375,789	10,134,796	2,392,585	2,381,552	808,933	17,093,655
県央	1,738,396	10,949,989	2,981,442	1,003,473	331,587	17,004,887
湘南	933,803	3,902,423	2,512,419	1,142,285	568,426	9,059,356
県西	11,947,645	74,710,047	17,189,416	19,456,058	6,860,663	130,163,829
箱根・湯河原地区	11,125,871	69,774,559	16,287,376	18,773,790	6,641,170	122,602,766
箱根・湯河原地区以外	821,774	4,935,488	902,040	682,268	219,494	7,561,063
全県	25,212,408	143,911,729	57,755,294	49,419,443	15,909,574	292,208,447

観光消費の総額 (千円)

	交通費	宿泊費	飲食費	土産品購入	現地ツアー、 入場料など	総額
川崎・横浜	36,623,337	41,739,859	78,486,569	56,053,745	21,549,311	234,452,822
横浜地区	27,891,778	36,227,683	65,135,274	46,065,193	18,352,849	193,672,776
横浜地区以外(川崎地区)	8,731,560	5,512,177	13,351,295	9,988,552	3,196,463	40,780,047
三浦半島	16,989,573	12,609,411	27,906,526	22,447,166	5,990,124	85,942,798
鎌倉地区	6,333,788	2,474,614	10,517,695	8,970,853	2,474,396	30,771,346
鎌倉地区以外	10,655,785	10,134,796	17,388,830	13,476,313	3,515,728	55,171,453
県央	10,405,890	10,949,989	17,007,417	9,268,031	4,165,539	51,796,865
湘南	27,164,429	3,902,423	21,914,230	11,254,135	16,355,395	80,590,612
県西	30,864,806	74,710,047	37,334,128	36,502,251	19,519,584	198,930,816
箱根・湯河原地区	26,108,904	69,774,559	30,728,147	30,062,915	16,553,103	173,227,628
箱根・湯河原地区以外	4,755,901	4,935,488	6,605,981	6,439,336	2,966,481	25,703,187
全県	122,048,034	143,911,729	182,648,870	135,525,328	67,579,952	651,713,913