

オーダー型スキルアップセミナー

「セミナーの日程が合わない」

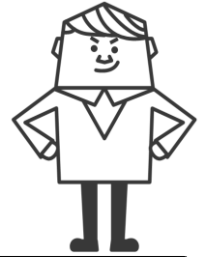
「社員のレベルに合ったセミナーを」

オーダー型セミナーをご検討ください！

【対象者】 県内の中小企業・団体等

【受講料】 産業技術短期大学校 1コース（昼間2日間、夜間4日間）6,100円
 職業技術校 1コース（昼間2日間、夜間4日間）2,000円
 受講料の納付等につきましては、P3（受講料等）をご覧ください。

※講座内容や受講者数により、実施日時等の調整をお願いする場合があります。



【実施分野】

工業技術

機械	(産業短大/東部校/西部校)
溶接、板金	(東部校/西部校)
自動車	(東部校/西部校)
電気	(東部校/西部校)
電子	(産業短大/東部校/西部校)

【セミナー例】

- 汎用工作機械の基本講座、NC工作機械プログラミング
- 自動車の電装装置の整備技術
- 溶接技能、産業用ロボット、工場板金課題
- 機械CAD
- プログラマブルコントローラ制御、電気計測機器の取扱い

情報技術

情報技術	(産業短大/東部校/西部校)
------	----------------

【セミナー例】

- ネットワーク構築管理
- システム設計

社会サービス

介護福祉	(東部校/西部校)
調理	(東部校/西部校)

【セミナー例】

- 障害者・高齢者の介護
- 高齢者リハビリテーション
- レクリエーション援助
- 飲食の衛生管理
- 薬膳料理
- 介護調理

建築技術

建築設計	(東部校/西部校)
内装、インテリア	(東部校/西部校)
造園	(東部校/西部校)
建築設備	(東部校/西部校)
木材加工	(西部校)

【セミナー例】

- 建築(構造・設備)設計
- 建築CAD、施工図の作成
- 給排水設備、ビル設備
- 内装施工
- ブロック・レンガ施工
- 木材加工用機械の取扱い

デザイン

デザイン	(産業短大)
------	--------

【セミナー例】

- CG
- プロダクトデザイン

その他

【セミナー例】

- 新入社員安全教育
- 技能検定受験準備 など

()内は、各専門分野を実施している校名です。

産業短大・・・産業技術短期大学校
 東部校・・・東部総合職業技術校
 西部校・・・西部総合職業技術校

例えば、「金属製品製造業のA社の場合」は・・・

要望

若年世代の社員に、溶接技術を身につけさせ、「ものづくり」を伝えていきたい！

相談

- 習得する技術・技能の目標の設定
- 訓練人数、実施時期、実施機関等の検討
- 受講する社員の知識や技術の把握

訓練プログラムの作成

- ステップ① 基礎編**「ガス溶接技能講習」、「アーク溶接特別教育」…溶接、溶断作業に必要な安全教育の資格を取得
- ステップ② 応用編**「溶接スキルアップ」…ティグ溶接や半自動アーク溶接、JIS溶接技能者評価試験課題などに取り組み、社員に必要な溶接スキルを磨く
- ステップ③ 実践編**「溶接の実践技術」…熟練技術者から、溶接のコツを学ぶ
 「溶接の施工管理」…溶接の試験検査など、製品製作に必要な関連技術を身につける

訓練の実施

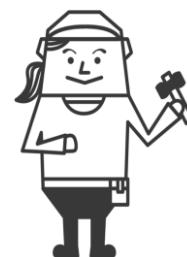
- 職業技術校などで実施するほか、他の訓練機関の紹介も行っていきます。



次の各校でオーダー型セミナーのご相談ができます。(住所・地図はP47~48)

産業技術短期大学校	TEL 045-363-1233
東部総合職業技術校	TEL 045-504-3101
西部総合職業技術校	TEL 0463-80-3004


1名様から
ご相談承ります!


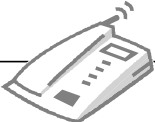



「どこに相談すればよいか、何を教育してよいかわからない」といった方は、

人材育成支援センター (産業技術短期大学校内) へご連絡ください。

オーダー型セミナーなど、人材育成に関する相談・支援を行います。
また、在職者訓練コーディネーターが貴社を訪問し、複数企業の要望を相談・調整する等の支援も行います。
「どこに相談すればいいかわからない」「どんな研修がいいか悩んでいる」という方はぜひご利用ください。

 **STEP 1** **まずはご連絡ください** TEL 045-363-1234

 **STEP 2** **ご相談内容・ご要望をお聞かせください** 

 **STEP 3** **貴社の社員研修の企画・実施をお手伝いします**

<p>オーダー型セミナーコーディネート</p> <p>☆オーダー型セミナー等、県の運営する訓練施設で実施するセミナー全般に関する相談の受付 ☆コーディネーターが直接貴社にお伺いします。</p>	<p>社員研修コーディネート</p> <p>☆かながわ人材育成支援ネットワーク会員の協力のもと、中小企業等が実施する教育研修のお手伝いをします。</p>
<p>教育訓練情報の提供</p> <p>☆各種講習会、指導人材、施設、教材情報の提供</p>	<p>かながわ人材育成支援ネットワーク</p> <p>☆民間と連携した人材育成活動、情報共有 ☆研修プログラム開発などの共同プロジェクト</p>

人材育成支援センター
(産業技術短期大学校内)

〒241-0815
横浜市旭区中尾2-4-1
TEL 045-363-1234

<http://cswww.kanagawa-cit.ac.jp/>

相鉄線二俣川駅下車 徒歩18分
または同駅北口(1番のりば)から運転試験場
循環バスで中尾町下車 徒歩1分

