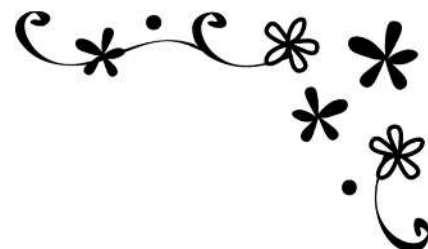


ひこうき雲の



◆ ★ ◆ お知らせ ★

口唇口蓋裂のお子さんと保護者の方の交流会

今年、ひこうき雲が発足してから20年を迎えます。
発足当時から参加されている先輩ママや、専門医として長年たくさんのお子さんの診療や手術に携わってこられた赤松先生に、子育てや治療のお話を聞いてみませんか。
ぜひご参加ください。



第1回

令和元年7月30日（火）10時～12時

「先輩ママのお話」と交流会

講師：先輩ママ

◆全国的な本人・家族の会「口友会」の神奈川支部で、活動していらっしゃる先輩ママです。平塚地域で子育てをされています。



第2回

令和元年10月10日（木）10時～12時

「最近の治療のお話」

講師：東海大学医学部付属病院形成外科

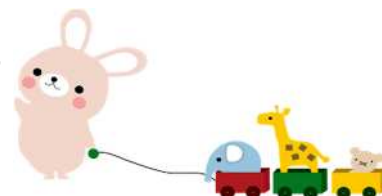
教授 赤松 正 氏

◆口唇口蓋裂等を専門とし、長年にわたり第一線で治療にあたっていらっしゃいます。形成外科、耳鼻科、歯科、言語とチーム医療で診療されています。



お待ちしております！

- 場所 神奈川県平塚保健福祉事務所 3階 大会議室
- 締切 電話で、**第1回は7/23(火)、第2回は10/3(木)まで**にお申込みください。
(先着30人)
- 保育 希望者は申込み時にお伝えください（**5人程度 無料**）
- 申込・問合せ 平塚保健福祉事務所 保健福祉課 保健師
住所 平塚市豊原町6-21
電話 0463-32-0130（内線266）



❁H30年度の参加者の声 ～先輩ママ、歯科医師のお話を聞いて～❁

これから先にどんなことがあるか先輩に聞くことができ、気持ちが少し楽になりました。



これから矯正が始まるので、流れや詳しい治療方法を聞くことができ良かったです。

毎日の歯磨きが大変でしたが、これからは少し肩の力を抜いてできそうです。



アクセス

- ★JR平塚駅北口より神奈中バスにて約10分
 - ・バスのりば7番「伊勢原」行きで「追分」バス停下車、徒歩1分
 - ・バスのりば8番全ての系統で「追分」バス停下車、正面玄関前
 - ★小田急線伊勢原駅南口より神奈中バスにて約15分～25分(ルートや路線で違いあり)
 - ・「平塚駅北口」行きで「追分」バス停下車、徒歩1分
- ※駐車可能台数に限りがございますので、公共交通機関をご利用ください。