

調査の概要

この調査は、公立中学校卒業予定者の進路希望状況を把握し、教育行政上の基礎資料を得ることを目的に、公立中学校3年生を対象に10月20日現在の進路希望を調査しているものです。

なお、本調査の県内公立高等学校進学希望状況は公立高等学校入学志願状況ではありません。

本年度調査の概要は、次のとおりです。

- 1 調査期日 平成18年10月20日
- 2 調査対象 県内公立中学校：校数 418校（分校1校を含む）
- 3 調査事項 平成18年度卒業予定者に関する次の事項
 - (1) 高等学校本科（全日制・定時制・通信制課程）及び別科への進学希望者数
 - (2) その他の学校（中等教育学校後期課程、高等専門学校、盲・ろう・養護学校高等部）への進学希望者数
 - (3) 専修学校等への進・入学希望者数
 - (4) 就職希望者数
 - (5) その他の進路希望者数
 - (6) 県内公立高等学校全日制及び定時制学校別進学希望者数

4 用語の定義

(1) 卒業予定者

平成19年3月に公立中学校を卒業予定の者をいいます。

(2) 高等学校等進学希望者

高等学校本科（全日制・定時制・通信制）、高等学校別科、中等教育学校後期課程の本科及び別科、高等専門学校、盲・ろう・養護学校高等部の本科及び別科へ進学を希望する者（『就職進学希望者』を含む）をいいます。

なお、自衛隊少年工科学校に入学を希望する者は、少年自衛官制度により高等学校の通信教育を受けるので、高等学校本科通信制進学希望者に含みます。

また、次の学校への入学希望者は除きます。

専修学校、各種学校（洋裁学校、予備校等）、海外の高等学校又はこれに相当する学校、職業能力開発促進法に規定する職業能力開発施設、その他学校教育法でいう学校以外の学校に類似する教育訓練施設。

$$\text{高等学校等進学希望率（\%）} = \frac{\text{高等学校等進学希望者数（就職進学希望者を含む）}}{\text{卒業予定者数}} \times 100$$

(3) 就職進学希望者

就職しながら（2）の定義に該当する学校へ進学を希望する者をいいます。

(4) 専修学校・各種学校進・入学希望者

専修学校、又は各種学校に進学、入学を希望する者（『就職進・入学希望者』を含む）をいいますが、（2）の定義に該当する学校にも進学を希望している場合は『高等学校等進学希望者』として扱います。

(5) 公共職業能力開発施設等入学希望者

公共職業能力開発施設等に入学を希望している者（『就職進・入学希望者』を含む）をいいますが、(2)又は(4)の定義に該当する学校にも進学又は入学を希望している場合は『高等学校等進学希望者』又は、『専修学校・各種学校進・入学希望者』として扱います。

(6) 就職進・入学希望者

就職しながら(4)及び(5)の定義に該当する学校又は施設に進学又は入学を希望する者をいいます。

(7) 就職希望者

就職を希望する者をいいます。就職とは、給料、賃金、利潤、報酬その他経常的収入を得る仕事（自営業を含む）に就くことをいいますが、家事手伝いや臨時的な仕事に就くことは就職に含みません。

(8) その他の進路希望者

上記(2)～(7)以外の進路を希望する者で、高等学校への進学準備、家事手伝い、長期にわたる入院・療養、児童福祉施設等入所、海外の高等学校等に入学を希望する者などをいいます。

(9) 進路未決定者

平成18年10月20日現在において、上記(2)～(8)のいずれの進路を取るか未決定の者をいいます。

(10) 希望校を決めていない者

平成18年10月20日現在において、全日制・定時制の県内公立高等学校への進学を希望する者のうち、希望する学科を決めているが、高等学校を決めていない者をいいます。

結果の概要

概況 (表1、図1及び2参照)

平成18年度(平成19年3月)の公立中学校卒業予定者の進路希望状況は、表1のとおりです。昭和63年度から連続して減少していた卒業予定者総数は、今年度19年ぶりに増加に転じています。

表1 公立中学校卒業予定者の進路希望状況〔総括表〕

区 分	平成18年度		平成17年度		増 減	
	人 数	構 成 比	人 数	構 成 比	人 数	構 成 比
卒業予定者総数	64,918人	100.0%	63,666人	100.0%	1,252人	-
高等学校等進学希望者	62,136人	95.7%	61,037人	95.9%	1,099人	0.2%
専修学校・各種学校 進・入学希望者	438人	0.7%	439人	0.7%	1人	-
公共職業能力開発施設等入学希望者	9人	0.0%	21人	0.0%	12人	-
就職希望者(就職のみ)	380人	0.6%	381人	0.6%	1人	-
その他の進路希望者	174人	0.3%	154人	0.2%	20人	0.1%
進路未決定者	1,781人	2.7%	1,634人	2.6%	147人	0.1%

(注) ・構成比は、卒業予定者総数に対する割合で、小数点以下第2位を四捨五入しているため、内訳の計が100.0にならない場合があります。

図1 進路希望別構成の推移

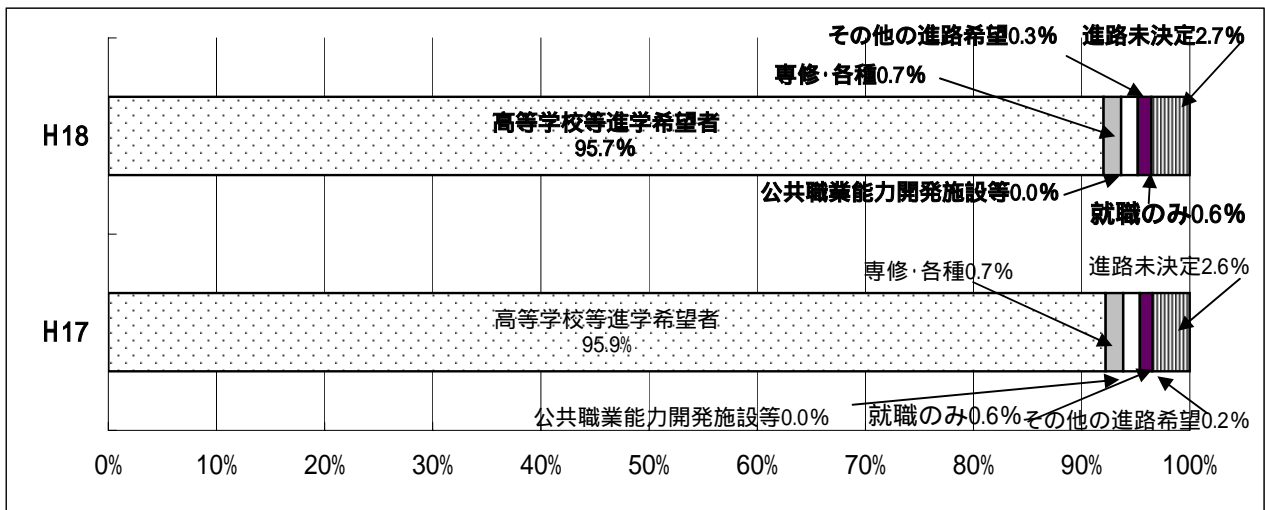
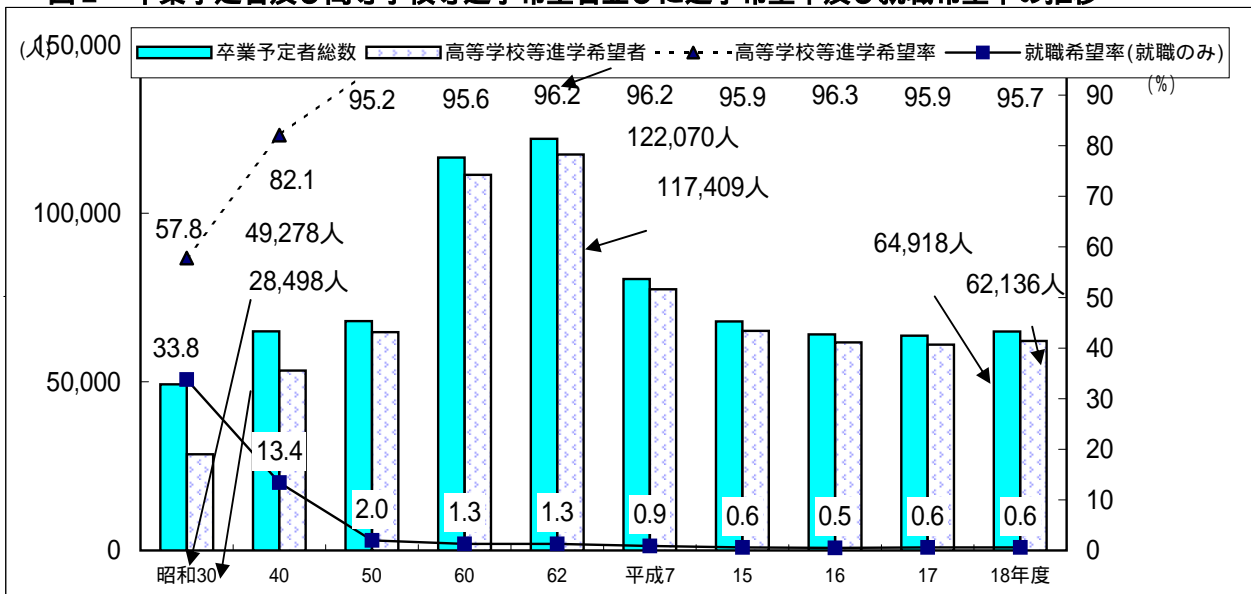


図2 卒業予定者及び高等学校等進学希望者並びに進学希望率及び就職希望率の推移



高等学校等進学希望状況

1. 高等学校（本科）進学希望状況（表2及び図3参照）

高等学校（本科）への課程別進学希望状況は表2及び図3のとおりです。

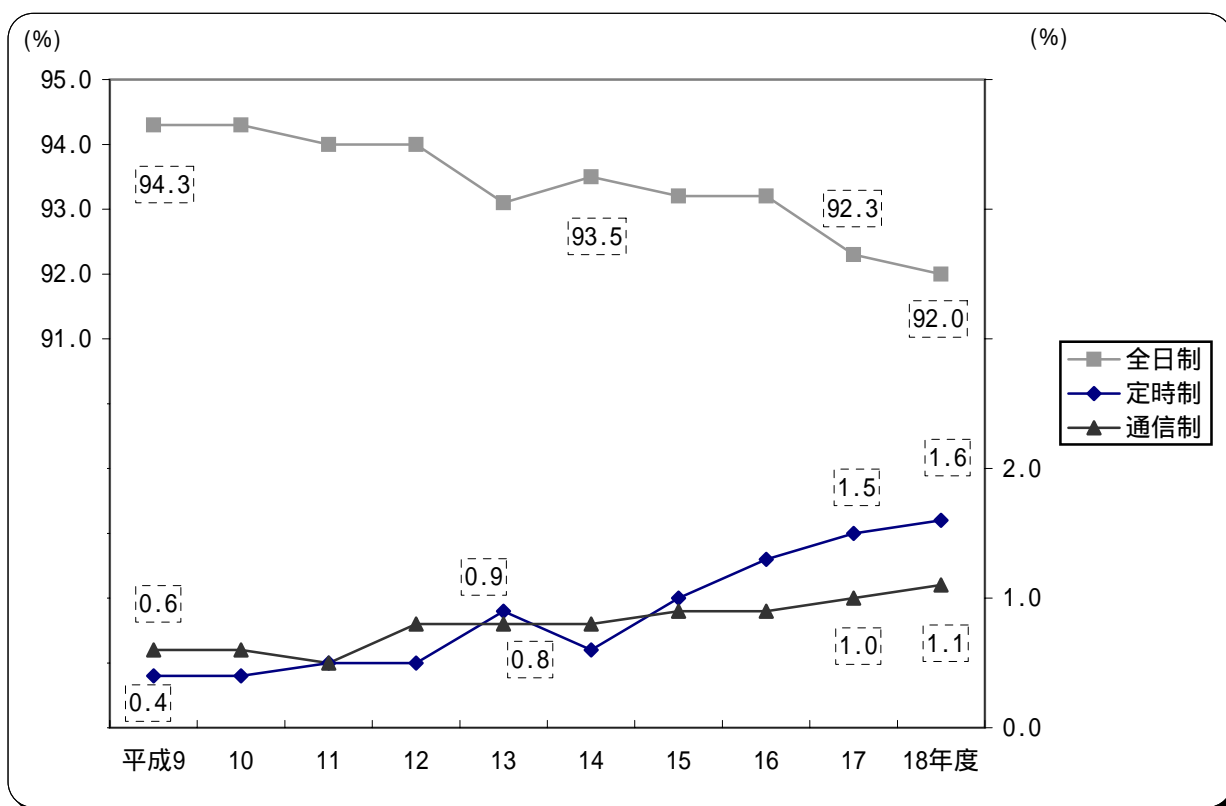
表2 高等学校（本科）課程別進学希望状況

区 分	平成18年度		平成17年度		増 減	
	人 数	構 成 比	人 数	構 成 比	人 数	構 成 比
全 日 制 高 等 学 校	59,698人	92.0 %	58,742人	92.3 %	956人	0.3 %
定 時 制 高 等 学 校	1,022人	1.6 %	983人	1.5 %	39人	0.1 %
通 信 制 高 等 学 校	685人	1.1 %	611人	1.0 %	74人	0.1 %

(注)・構成比は、卒業予定者総数に対する割合で、小数点以下第2位を四捨五入しています。

図3 高等学校（本科）課程別進学希望状況の推移

全日制の推移は図左の軸目盛を、定時制・通信制の推移は図右の軸目盛を参照してください。



(1) 全日制高等学校進学希望者（表3～4及び図4～5参照）

全日制高等学校進学希望者の県内・県外別、国公・私立別進学希望状況は表3及び図4のとおりです。

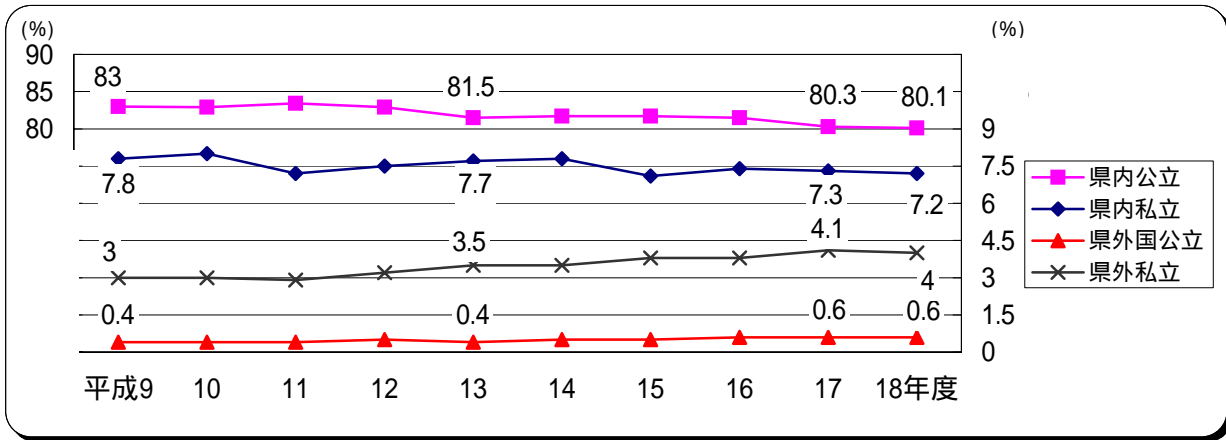
表3 県内公立・県内私立・県外国公立・県外私立別高等学校(全日制)進学希望状況

区 分	平成18年度		平成17年度		増 減	
	人 数	構 成 比	人 数	構 成 比	人 数	構 成 比
県 内 公 立 高 等 学 校	52,000人	80.1 %	51,130人	80.3 %	870人	0.2 %
県 内 私 立 高 等 学 校	4,683人	7.2 %	4,667人	7.3 %	16人	0.1 %
県 外 国 公 立 高 等 学 校	414人	0.6 %	358人	0.6 %	56人	-
県 外 私 立 高 等 学 校	2,601人	4.0 %	2,587人	4.1 %	14人	0.1 %

(注)・構成比は、卒業予定者総数に対する割合で、小数点以下第2位を四捨五入しています。

図4 県内公立・県内私立・県外国公立・県外私立別高等学校(全日制)進学希望状況の推移

県内公立の推移は図左の軸目盛を、県内私立・県外国公立・県外私立の推移は図右の軸目盛を参照してください。



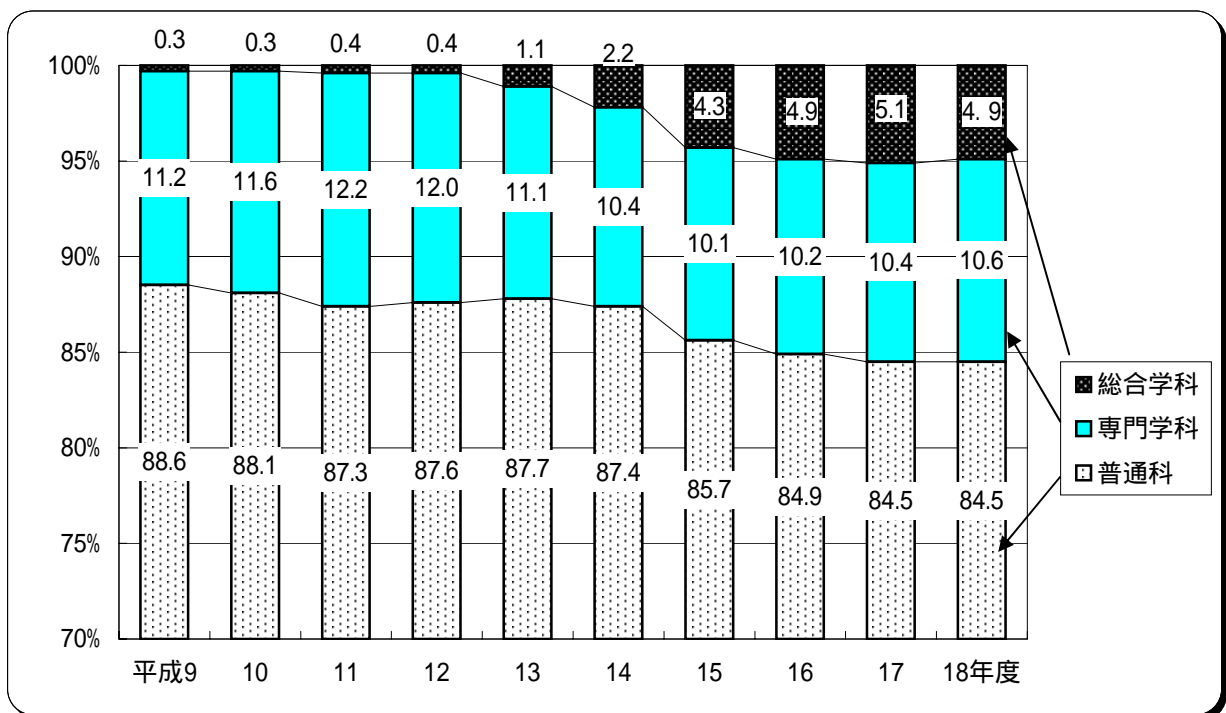
学科別にみると、表4及び図5のとおりです。

表4 全日制高等学校学科別進学希望状況

区 分	平成18年度		平成17年度		増 減	
	人数	構成比	人数	構成比	人数	構成比
全 日 制 高 等 学 校 計	59,698人	100.0 %	58,742人	100.0 %	956人	-
普 通 科	50,434人	84.5 %	49,659人	84.5 %	775人	-
専 門 学 科	6,315人	10.6 %	6,112人	10.4 %	203人	0.2 %
総 合 学 科	2,949人	4.9 %	2,971人	5.1 %	22人	0.2 %

(注) ・構成比は、全日制高等学校進学希望者総数に対する割合で、小数点以下第2位を四捨五入しているため、内訳の計が100.0にならない場合があります。

図5 全日制高等学校学科別進学希望状況の推移



(2) 定時制高等学校進学希望者 (表5 参照)

定時制高等学校進学希望者の学科別進路希望状況は表5のとおりです。

表5 定時制高等学校学科別進学希望状況

区 分	平成18年度		平成17年度		増 減	
	人 数	構 成 比	人 数	構 成 比	人 数	構 成 比
定時制高等学校 計	1,022人	100.0 %	983人	100.0 %	39人	-
普 通 科	530人	51.9 %	512人	52.1 %	18人	0.2 %
専 門 学 科	94人	9.2 %	116人	11.8 %	22人	2.6 %
総 合 学 科	398人	38.9 %	355人	36.1 %	43人	2.8 %

(注) ・構成比は、定時制高等学校進学希望者総数に対する割合で、小数点以下第2位を四捨五入しているため、内訳の計が100.0にならない場合があります。

(3) 通信制高等学校進学希望者 (表6 参照)

通信制高等学校への進学希望者の状況は表6のとおりです。

表6 通信制高等学校進学希望状況

区 分	平成18年度		平成17年度		増 減	
	人 数	構 成 比	人 数	構 成 比	人 数	構 成 比
通信制高等学校 計	685人	100.0 %	611人	100.0 %	74人	-
県内 県立高等学校	122人	17.8 %	120人	19.6 %	2人	1.8 %
県内 私立高等学校	210人	30.7 %	193人	31.6 %	17人	0.9 %
県外 公立高等学校	2人	0.3 %	4人	0.7 %	2人	0.4 %
県外 私立高等学校	351人	51.2 %	294人	48.1 %	57人	3.1 %

(注) ・構成比は、通信制高等学校進学希望者総数に対する割合で、小数点以下第2位を四捨五入しているため、内訳の計が100.0にならない場合があります。

2. 盲・ろう・養護学校高等部進学希望者 (表7 参照)

盲・ろう・養護学校高等部への進学希望者の状況は表7のとおりです。

表7 盲・ろう・養護学校高等部進学希望状況

区 分	平成18年度		平成17年度		増 減		
	人 数	構 成 比	人 数	構 成 比	人 数	構 成 比	
盲・ろう・養護学校高等部 計	607人	100.0 %	597人	100.0 %	10人	-	
県内	盲学校 高等部	3人	0.5 %	5人	0.8 %	2人	0.3 %
	ろう学校 高等部	3人	0.5 %	1人	0.2 %	2人	0.3 %
	養護学校 高等部	598人	98.5 %	590人	98.8 %	8人	0.3 %
	県 外	3人	0.5 %	1人	0.2 %	2人	0.3 %

(注) ・構成比は、盲・ろう・養護学校高等部進学希望者総数に対する割合で、小数点以下第2位を四捨五入しているため、内訳の計が100.0にならない場合があります。

第1表 総括表

(単位:人)

区分	卒業 予 定 者 総 数	(A) 高等学校等進学希望者(就職進学希望者を含む)												(B)		(C) 専修学校 一般課程等		(D)	(E)	(F)	(G)	(再掲)就職希望者				計 (E) + (H) + (I) + (J) + (K)						
		計	高等学校 本 科								通 信 制	高 等 学 校 別 科	中等教育学校 後 期 課 程		高 等 専 門 学 校	盲 ・ 聾 ・ 養 護 学 校	専 修 学 校 (高 等 学 校 専 修 学 校)	専 修 学 校 (一 般 課 程 学 校)	各 種 学 校	公 共 開 発 施 設 等 の 就 職 希 望 者	就 職 希 望 者 の 其 他 の 進 路 希 望 者	進 路 未 決 定 者	就職・入学希望者									
			全 日 制				定 時 制						本 科	別 科									全 日 制	定 時 制	A の う ち		B の う ち	C の う ち	D の う ち			
			県 内		県 外		県 内		県 外																					計	公 立	私 立
平成 18 年 10 月 20 日	64,918	62,136	59,698	52,000	4,683	414	2,601	1,022	1,002	...	8	12	685	3	3	-	-	118	607	326	49	63	9	380	174	1,781	34	-	2			
平成 17 年 10 月 20 日	63,666	61,037	58,742	51,130	4,667	358	2,587	983	951	...	10	22	611	2	1	-	-	101	597	325	44	70	21	381	154	1,634	35	-	2	-	418	
平成 16 年 10 月 20 日	64,062	61,695	59,719	52,192	4,755	366	2,406	812	799	...	4	9	564	3	3	-	-	85	509	296	37	63	21	350	132	1,468	22	-	-	1	373	
平成 15 年 10 月 20 日	67,925	65,113	63,283	55,514	4,845	372	2,552	658	642	1	4	11	587	1	-	-	-	92	492	223	31	62	20	430	135	1,911	47	2	-	2	481	
平成 14 年 10 月 20 日	68,763	65,855	64,266	56,148	5,389	344	2,385	429	414	3	5	7	571	4	1	-	-	88	496	403	19	445	152	1,889	28	2	-	1	476			
平成 13 年 10 月 20 日	69,052	65,939	64,290	56,262	5,335	310	2,383	605	580	12	2	11	526	1	-	1	-	69	447	437	35	486	155	2,000	47	1	-	2	536			
平成 12 年 10 月 20 日	71,728	68,875	67,448	59,453	5,361	351	2,283	327	321	...	3	3	598	2	1	-	-	72	427	360	45	575	132	1,741	55	4	-	3	637			
平成 11 年 10 月 20 日	74,804	71,538	70,291	62,415	5,387	316	2,173	347	344	-	3	-	407	13	76	404	526	51	567	173	1,949	86	3	-	1	657			
平成 10 年 10 月 20 日	77,375	74,173	72,933	64,110	6,161	305	2,357	313	299	4	4	6	457	18	58	394	537	49	565	121	1,930	94	5	-	-	664			
平成 9 年 10 月 20 日	78,117	74,880	73,669	64,865	6,123	330	2,351	294	283	2	6	3	431	16	64	406	599	56	632	148	1,802	81	8	-	-	721			
横浜市	鶴見区・神奈川区・港北区	4,592	4,392	4,173	3,546	355	38	234	98	94	...	-	4	54	1	1	-	-	1	64	10	1	5	-	34	28	122	-	-	-	-	34
	緑区・青葉区・都筑区	4,671	4,525	4,377	3,364	429	93	491	45	41	...	1	3	53	-	-	-	-	4	46	4	1	13	-	7	6	115	-	-	2	-	9
	旭区・瀬谷区・泉区	4,109	3,908	3,689	3,276	333	16	64	85	83	...	2	-	77	-	-	-	-	4	53	19	2	2	1	36	24	117	5	-	-	-	41
	西区・保土ヶ谷区・戸塚区	3,830	3,640	3,439	3,070	263	19	87	98	97	...	1	-	52	-	-	-	-	1	50	10	3	1	-	17	6	153	-	-	-	-	17
	南区・港南区・栄区	3,668	3,575	3,425	3,119	230	18	58	76	76	...	-	-	44	1	-	-	-	-	29	12	-	1	-	9	9	62	-	-	-	-	9
	中区・磯子区・金沢区	3,248	3,061	2,909	2,574	263	19	53	78	78	...	-	-	38	-	1	-	-	1	34	18	3	1	1	16	9	139	3	-	-	-	19
川崎市	川崎区・幸区・中原区	3,388	3,233	3,056	2,471	205	19	361	105	103	...	-	2	38	-	-	-	-	1	33	7	2	-	2	23	6	115	-	-	-	-	23
	高津区・多摩区・宮前区・麻生区	4,954	4,706	4,563	3,577	338	56	592	58	55	...	1	2	27	-	-	-	-	10	48	16	11	3	-	19	8	191	-	-	-	-	19
横須賀市	横須賀市・逗子市・三浦市・葉山町	4,552	4,420	4,243	3,847	353	11	32	100	100	...	-	-	39	1	-	-	-	8	29	13	2	4	-	21	8	84	1	-	-	-	22
	鎌倉市・藤沢市	4,167	4,004	3,876	3,432	374	21	49	34	34	...	-	-	58	-	1	-	-	1	34	24	8	3	1	13	8	106	-	-	-	-	13
	茅ヶ崎市・寒川町	2,372	2,275	2,214	1,994	190	10	20	27	27	...	-	-	13	-	-	-	-	5	16	21	1	4	-	19	4	48	3	-	-	-	22
平塚市	平塚市・大磯町・二宮町・中井町	2,907	2,797	2,723	2,460	227	7	29	33	33	...	-	-	10	-	-	-	-	7	24	9	-	2	1	25	12	61	-	-	-	-	25
	秦野市・伊勢原市	2,341	2,255	2,166	1,967	152	8	39	34	34	...	-	-	35	-	-	-	-	4	16	11	-	7	-	16	5	47	7	-	-	-	23
小田原市	小田原市・南足柄市・大井町・松田町・山北町 開成町・箱根町・真鶴町・湯河原町	3,150	3,042	2,966	2,672	217	10	67	16	14	...	2	-	12	-	-	-	-	13	35	10	3	1	1	16	5	72	1	-	-	-	17
	厚木市・海老名市・愛川町・清川村	3,440	3,219	3,117	2,861	199	12	45	40	40	...	-	-	29	-	-	-	-	9	24	40	5	2	-	36	17	121	7	-	-	-	43
相模原市	大和市・座間市・綾瀬市	3,540	3,397	3,263	2,912	262	20	69	65	64	...	-	1	36	-	-	-	-	7	26	34	-	6	2	39	8	54	3	-	-	1	43
	相模原市・城山町・藤野町	5,989	5,687	5,499	4,858	293	37	311	30	29	...	1	-	70	-	-	-	-	42	46	68	7	8	-	34	11	174	4	-	-	-	38

(注) 1. *「その他の進路希望者」の内訳は、第8表を参照して下さい。
 2. 平成10年度までは、(D)公共職業能力開発施設等入学希望者は、専修学校・各種学校進・入学希望者の総数の内訳として調査していました。
 3. 平成10年度までは、(再掲)就職希望者のうち(I)~(K)は区分せず調査していました。
 4. 平成14年度までは、(B)専修学校高等課程と(C)専修学校一般課程・各種学校は区分せず調査していました。

第2表 総括表<構成比>

(単位：%)

区分	卒業予定者総数	(A) 高等学校等進学希望者(就職進学希望者を含む)											(B) 高等学校別科	(C) 専修学校一般課程等			(D) 公共職業能力開発施設等	(E) 就職のみ希望者	(F) その他の進路希望者	(G) 進路未決定者	(再掲)就職希望者				計 (E)+(H)+(I)+(J)+(K)							
		高等学校本科								通信制	中等教育学校後期課程			専修学校(専修課程)	各種学校	(H) Aのうち					(I) Bのうち	(J) Cのうち	(K) Dのうち									
		全日制				定時制					本	科												別		全	定					
		県内		県外		県内		県外																				日	時	科	日	時
計	公立	私立	公立	私立	計	公立	私立	公立	私立	制	制	制	制	制																		
合計	平成18年10月20日	100.0	95.7	92.0	80.1	7.2	0.6	4.0	1.6	1.5	...	0.0	0.0	1.1	0.0	0.0	-	-	0.2	0.9	0.5	0.1	0.1	0.0	0.6	0.3	2.7	0.1	-	0.0	0.0	0.6
	平成17年10月20日	100.0	95.9	92.3	80.3	7.3	0.6	4.1	1.5	1.5	...	0.0	0.0	1.0	0.0	0.0	-	-	0.2	0.9	0.5	0.1	0.1	0.0	0.6	0.2	2.6	0.1	-	0.0	-	0.7
	平成16年10月20日	100.0	96.3	93.2	81.5	7.4	0.6	3.8	1.3	1.2	...	0.0	0.0	0.9	0.0	0.0	-	-	0.1	0.8	0.5	0.1	0.1	0.0	0.5	0.2	2.3	0.0	-	-	0.0	0.6
	平成15年10月20日	100.0	95.9	93.2	81.7	7.1	0.5	3.8	1.0	0.9	0.0	0.0	0.0	0.9	0.0	-	-	-	0.1	0.7	0.3	0.0	0.1	0.0	0.6	0.2	2.8	0.1	0.0	-	0.0	0.7
	平成14年10月20日	100.0	95.8	93.5	81.7	7.8	0.5	3.5	0.6	0.6	0.0	0.0	0.0	0.8	0.0	0.0	-	-	0.1	0.7	0.6	0.6	0.6	0.0	0.6	0.2	2.7	0.0	0.0	0.0	0.0	0.7
	平成13年10月20日	100.0	95.5	93.1	81.5	7.7	0.4	3.5	0.9	0.8	0.0	0.0	0.0	0.8	0.0	-	0.0	-	0.1	0.6	0.6	0.6	0.1	0.7	0.2	2.9	0.1	0.0	0.0	0.0	0.8	
	平成12年10月20日	100.0	96.0	94.0	82.9	7.5	0.5	3.2	0.5	0.4	...	0.0	0.0	0.8	0.0	0.0	-	-	0.1	0.6	0.5	0.5	0.1	0.8	0.2	2.4	0.1	0.0	0.0	0.0	0.9	
	平成11年10月20日	100.0	95.6	94.0	83.4	7.2	0.4	2.9	0.5	0.5	-	0.0	-	0.5	0.0	0.1	0.5	0.7	0.7	0.1	0.8	0.2	2.6	0.1	0.0	0.0	0.0	0.9	
	平成10年10月20日	100.0	95.9	94.3	82.9	8.0	0.4	3.0	0.4	0.4	0.0	0.0	0.0	0.6	0.0	0.1	0.5	0.7	0.7	0.1	0.7	0.2	2.5	0.1	0.0	0.0	0.0	0.9	
平成9年10月20日	100.0	95.9	94.3	83.0	7.8	0.4	3.0	0.4	0.4	0.0	0.0	0.0	0.6	0.0	0.1	0.5	0.8	0.7	0.1	0.8	0.2	2.3	0.1	0.0	0.0	0.0	0.9		
横浜市	鶴見区・神奈川区・港北区	100.0	95.6	90.9	77.2	7.7	0.8	5.1	2.1	2.0	...	-	0.1	1.2	0.0	0.0	-	-	0.0	1.4	0.2	0.0	0.1	-	0.7	0.6	2.7	-	-	-	-	0.7
	緑区・青葉区・都筑区	100.0	96.9	93.7	72.0	9.2	2.0	10.5	1.0	0.9	...	0.0	0.1	1.1	-	-	-	-	0.1	1.0	0.1	0.0	0.3	-	0.1	0.1	2.5	-	-	0.0	-	0.2
	旭区・瀬谷区・泉区	100.0	95.1	89.8	79.7	8.1	0.4	1.6	2.1	2.0	...	0.0	-	1.9	-	-	-	-	0.1	1.3	0.5	0.0	0.0	0.0	0.9	0.6	2.8	0.1	-	-	-	1.0
	西区・保土ヶ谷区・戸塚区	100.0	95.0	89.8	80.2	6.9	0.5	2.3	2.6	2.5	...	0.0	-	1.4	-	-	-	-	0.0	1.3	0.3	0.1	0.0	-	0.4	0.2	4.0	-	-	-	-	0.4
	南区・港南区・栄区	100.0	97.5	93.4	85.0	6.3	0.5	1.6	2.1	2.1	...	-	-	1.2	0.0	-	-	-	-	0.8	0.3	-	0.0	-	0.2	0.2	1.7	-	-	-	-	0.2
	中区・磯子区・金沢区	100.0	94.2	89.6	79.2	8.1	0.6	1.6	2.4	2.4	...	-	-	1.2	-	0.0	-	-	0.0	1.0	0.6	0.1	0.0	0.0	0.5	0.3	4.3	0.1	-	-	-	0.6
川崎市	川崎区・幸区・中原区	100.0	95.4	90.2	72.9	6.1	0.6	10.7	3.1	3.0	...	-	0.1	1.1	-	-	-	-	0.0	1.0	0.2	0.1	-	0.1	0.7	0.2	3.4	-	-	-	-	0.7
	高津区・多摩区・宮前区・麻生区	100.0	95.0	92.1	72.2	6.8	1.1	11.9	1.2	1.1	...	0.0	0.0	0.5	-	-	-	-	0.2	1.0	0.3	0.2	0.1	-	0.4	0.2	3.9	-	-	-	-	0.4
相模原市	横須賀市・逗子市・三浦市・葉山町	100.0	97.1	93.2	84.5	7.8	0.2	0.7	2.2	2.2	...	-	-	0.9	0.0	-	-	-	0.2	0.6	0.3	0.0	0.1	-	0.5	0.2	1.8	0.0	-	-	-	0.5
	鎌倉市・藤沢市	100.0	96.1	93.0	82.4	9.0	0.5	1.2	0.8	0.8	...	-	-	1.4	-	0.0	-	-	0.0	0.8	0.6	0.2	0.1	0.0	0.3	0.2	2.5	-	-	-	-	0.3
	茅ヶ崎市・寒川町	100.0	95.9	93.3	84.1	8.0	0.4	0.8	1.1	1.1	...	-	-	0.5	-	-	-	-	0.2	0.7	0.9	0.0	0.2	-	0.8	0.2	2.0	0.1	-	-	-	0.9
	平塚市・大磯町・二宮町・中井町	100.0	96.2	93.7	84.6	7.8	0.2	1.0	1.1	1.1	...	-	-	0.3	-	-	-	-	0.2	0.8	0.3	-	0.1	0.0	0.9	0.4	2.1	-	-	-	-	0.9
相模原市	秦野市・伊勢原市	100.0	96.3	92.5	84.0	6.5	0.3	1.7	1.5	1.5	...	-	-	1.5	-	-	-	-	0.2	0.7	0.5	-	0.3	-	0.7	0.2	2.0	0.3	-	-	-	1.0
	小田原市・南足柄市・大井町・松田町・山北町 開成町・箱根町・真鶴町・湯河原町	100.0	96.6	94.2	84.8	6.9	0.3	2.1	0.5	0.4	...	0.1	-	0.4	-	-	-	-	0.4	1.1	0.3	0.1	0.0	0.0	0.5	0.2	2.3	0.0	-	-	-	0.5
	厚木市・海老名市・愛川町・清川村	100.0	93.6	90.6	83.2	5.8	0.3	1.3	1.2	1.2	...	-	-	0.8	-	-	-	-	0.3	0.7	1.2	0.1	0.1	-	1.0	0.5	3.5	0.2	-	-	-	1.3
	大和市・座間市・綾瀬市	100.0	96.0	92.2	82.3	7.4	0.6	1.9	1.8	1.8	...	-	0.0	1.0	-	-	-	-	0.2	0.7	1.0	-	0.2	0.1	1.1	0.2	1.5	0.1	-	-	0.0	1.2
	相模原市・城山町・藤野町	100.0	95.0	91.8	81.1	4.9	0.6	5.2	0.5	0.5	...	0.0	-	1.2	-	-	-	-	0.7	0.8	1.1	0.1	0.1	-	0.6	0.2	2.9	0.1	-	-	-	0.6

(注) 1.平成10年度までは、(D)公共職業能力開発施設等入学希望者は、専修学校・各種学校進・入学希望者の総数の内訳として調査していました。
 2.平成10年度までは、(再掲)就職希望者のうち(I)~(K)は区分せず調査していました。
 3.平成14年度までは、(B)専修学校高等課程と(C)専修学校一般課程・各種学校は区分せず調査していました。
 4.構成比は全体に対する割合で計算し、小数点以下第2位を四捨五入しているため、内訳の計が100.0にならない場合があります。

第3表 全日制高等学校への普通科・専門学科・総合学科別進学希望状況

(単位：人)

区分	全日制高等学校進学希望者総数				県内													県外					
					公立						私立			希望校を決めていない者				国・公立			私立		
	計	普通科	専門科	総合学科	公立			市立			希望校を決めていない者			普通科	専門科	総合学科	普通科	専門科	総合学科	普通科	専門科	総合学科	
					普通科	専門科	総合学科	普通科	専門科	総合学科	普通科	専門科	総合学科										
平成18年10月20日	59,698	50,434	6,315	2,949	38,391	4,604	2,002	3,496	1,216	919	1,298	68	6	4,494	171	18	312	100	2	2,443	156	2	
平成17年10月20日	58,742	49,659	6,112	2,971	37,833	4,342	2,018	3,421	1,331	918	1,218	35	14	4,485	165	17	260	95	3	2,442	144	1	
平成16年10月20日	59,719	50,691	6,083	2,945	38,649	4,259	1,975	3,501	1,336	908	1,448	76	40	4,581	156	18	286	78	2	2,226	178	2	
平成15年10月20日	63,283	54,203	6,387	2,693	42,282	4,392	1,703	3,517	1,458	968	1,108	76	10	4,669	169	7	270	98	4	2,357	194	1	
平成14年10月20日	64,266	56,200	6,652	1,414	43,368	4,676	467	4,040	1,497	930	1,120	47	3	5,183	195	11	273	69	2	2,216	168	1	
平成13年10月20日	64,290	56,401	7,161	728	44,000	4,776	271	4,130	1,762	451	813	57	2	5,053	282	-	244	66	-	2,161	218	4	
平成12年10月20日	67,448	59,094	8,105	249	46,434	5,156	248	4,425	2,237	...	876	77	...	5,032	329	...	266	84	1	2,061	222	-	
平成11年10月20日	70,291	61,393	8,582	316	48,651	5,345	314	4,469	2,517	...	1,020	99	...	5,084	303	...	242	74	-	1,927	244	2	
平成10年10月20日	72,933	64,229	8,461	243	50,399	5,279	240	4,593	2,445	...	1,080	74	...	5,827	334	...	232	72	1	2,098	257	2	
平成9年10月20日	73,669	65,242	8,217	210	51,565	5,151	206	4,601	2,358	...	929	55	...	5,766	357	...	269	58	3	2,112	238	1	
横浜市	鶴見区・神奈川区・港北区	4,173	3,357	535	281	2,187	222	187	474	248	90	129	5	4	338	17	-	24	14	-	205	29	-
	緑区・青葉区・都筑区	4,377	4,086	206	85	2,933	131	37	98	36	47	81	1	-	413	15	1	81	12	-	480	11	-
	旭区・瀬谷区・泉区	3,689	3,161	409	119	2,452	289	71	232	78	43	105	6	-	307	21	5	12	4	-	53	11	-
	西区・保土ヶ谷区・戸塚区	3,439	2,913	360	166	1,941	256	100	579	73	60	53	6	2	246	13	4	13	6	-	81	6	-
	南区・港南区・栄区	3,425	2,705	405	315	1,797	242	262	469	130	53	158	8	-	219	11	-	12	6	-	50	8	-
	中区・磯子区・金沢区	2,909	2,326	270	313	1,521	167	231	465	73	82	34	1	-	248	15	-	9	10	-	49	4	-
川崎市	川崎区・幸区・中原区	3,056	2,211	584	261	1,014	170	257	582	374	4	67	3	-	195	10	-	16	3	-	337	24	-
	高津区・多摩区・宮前区・麻生区	4,563	3,922	409	232	2,331	175	231	512	152	1	149	26	-	320	18	-	43	13	-	567	25	-
村	横須賀市・逗子市・三浦市・葉山町	4,243	3,143	527	573	2,623	489	61	31	14	512	113	4	-	339	14	-	8	3	-	29	3	-
	鎌倉市・藤沢市	3,876	3,434	234	208	2,914	207	187	22	12	21	68	1	-	370	4	-	16	5	-	44	5	-
	茅ヶ崎市・寒川町	2,214	2,047	127	40	1,772	115	40	3	3	-	61	-	-	185	5	-	7	3	-	19	1	-
	平塚市・大磯町・二宮町・中井町	2,723	2,232	488	3	1,964	475	2	5	1	1	11	1	-	222	5	-	3	4	-	27	2	-
	秦野市・伊勢原市	2,166	1,992	170	4	1,799	154	2	1	5	-	6	-	-	147	3	2	5	3	-	34	5	-
	小田原市・南足柄市・大井町・松田町・山北町 開成町・箱根町・真鶴町・湯河原町	2,966	2,461	499	6	2,175	485	3	-	-	-	9	-	-	209	6	2	6	4	-	62	4	1
計	厚木市・海老名市・愛川町・清川村	3,117	2,737	368	12	2,414	349	10	2	7	2	73	4	-	197	2	-	8	4	-	43	2	-
	大和市・座間市・綾瀬市	3,263	2,946	246	71	2,588	219	67	13	7	2	15	1	-	254	8	-	16	3	1	60	8	1
	相模原市・城山町・藤野町	5,499	4,761	478	260	3,966	459	254	8	3	1	166	1	-	285	4	4	33	3	1	303	8	-

(注) 1. 県外私立全日制総合学科については、平成8年度からの調査項目です。
 2. 県内市立・私立全日制総合学科の区分については平成13年度からの調査項目です。

第4表 全日制高等学校への普通科・専門学科・総合学科別進学希望状況＜構成比＞

(単位：%)

区分		全日制高等学校 進学希望者総数				県内													県外					
						公立									私立				国・公立			私立		
						公立			市立			希望校を決めていない者			私立	私立	私立	公立	公立	公立	私立	私立	私立	
						計	普通科	専門学科	総合学科	普通科	専門学科	総合学科	普通科	専門学科	総合学科	普通科	専門学科	総合学科	普通科	専門学科	総合学科	普通科	専門学科	総合学科
合計	平成18年10月20日	100.0	84.5	10.6	4.9	64.3	7.7	3.4	5.9	2.0	1.5	2.2	0.1	0.0	7.5	0.3	0.0	0.5	0.2	0.0	4.1	0.3	0.0	
	平成17年10月20日	100.0	84.5	10.4	5.1	64.4	7.4	3.4	5.8	2.3	1.6	2.1	0.1	0.0	7.6	0.3	0.0	0.4	0.2	0.0	4.2	0.2	0.0	
	平成16年10月20日	100.0	84.9	10.2	4.9	64.7	7.1	3.3	5.9	2.2	1.5	2.4	0.1	0.1	7.7	0.3	0.0	0.5	0.1	0.0	3.7	0.3	0.0	
	平成15年10月20日	100.0	85.7	10.1	4.3	66.8	6.9	2.7	5.6	2.3	1.5	1.8	0.1	0.0	7.4	0.3	0.0	0.4	0.2	0.0	3.7	0.3	0.0	
	平成14年10月20日	100.0	87.4	10.4	2.2	67.5	7.3	0.7	6.3	2.3	1.4	1.7	0.1	0.0	8.1	0.3	0.0	0.4	0.1	0.0	3.4	0.3	0.0	
	平成13年10月20日	100.0	87.7	11.1	1.1	68.4	7.4	0.4	6.4	2.7	0.7	1.3	0.1	0.0	7.9	0.4	-	0.4	0.1	-	3.4	0.3	0.0	
	平成12年10月20日	100.0	87.6	12.0	0.4	68.8	7.6	0.4	6.6	3.3	...	1.3	0.1	...	7.5	0.5	...	0.4	0.1	0.0	3.1	0.3	-	
	平成11年10月20日	100.0	87.3	12.2	0.4	69.2	7.6	0.4	6.4	3.6	...	1.5	0.1	...	7.2	0.4	...	0.3	0.1	-	2.7	0.3	0.0	
	平成10年10月20日	100.0	88.1	11.6	0.3	69.1	7.2	0.3	6.3	3.4	...	1.5	0.1	...	8.0	0.5	...	0.3	0.1	0.0	2.9	0.4	0.0	
	平成9年10月20日	100.0	88.6	11.2	0.3	70.0	7.0	0.3	6.2	3.2	...	1.3	0.1	...	7.8	0.5	...	0.4	0.1	0.0	2.9	0.3	0.0	
市区	鶴見区・神奈川区・港北区	100.0	80.4	12.8	6.7	52.4	5.3	4.5	11.4	5.9	2.2	3.1	0.1	0.1	8.1	0.4	-	0.6	0.3	-	4.9	0.7	-	
	緑区・青葉区・都筑区	100.0	93.4	4.7	1.9	67.0	3.0	0.8	2.2	0.8	1.1	1.9	0.0	-	9.4	0.3	0.0	1.9	0.3	-	11.0	0.3	-	
	旭区・瀬谷区・泉区	100.0	85.7	11.1	3.2	66.5	7.8	1.9	6.3	2.1	1.2	2.8	0.2	-	8.3	0.6	0.1	0.3	0.1	-	1.4	0.3	-	
	西区・保土ヶ谷区・戸塚区	100.0	84.7	10.5	4.8	56.4	7.4	2.9	16.8	2.1	1.7	1.5	0.2	0.1	7.2	0.4	0.1	0.4	0.2	-	2.4	0.2	-	
	南区・港南区・栄区	100.0	79.0	11.8	9.2	52.5	7.1	7.6	13.7	3.8	1.5	4.6	0.2	-	6.4	0.3	-	0.4	0.2	-	1.5	0.2	-	
	中区・磯子区・金沢区	100.0	80.0	9.3	10.8	52.3	5.7	7.9	16.0	2.5	2.8	1.2	0.0	-	8.5	0.5	-	0.3	0.3	-	1.7	0.1	-	
川崎市	川崎区・幸区・中原区	100.0	72.3	19.1	8.5	33.2	5.6	8.4	19.0	12.2	0.1	2.2	0.1	-	6.4	0.3	-	0.5	0.1	-	11.0	0.8	-	
	高津区・多摩区・宮前区・麻生区	100.0	86.0	9.0	5.1	51.1	3.8	5.1	11.2	3.3	0.0	3.3	0.6	-	7.0	0.4	-	0.9	0.3	-	12.4	0.5	-	
村	横須賀市・逗子市・三浦市・葉山町	100.0	74.1	12.4	13.5	61.8	11.5	1.4	0.7	0.3	12.1	2.7	0.1	-	8.0	0.3	-	0.2	0.1	-	0.7	0.1	-	
	鎌倉市・藤沢市	100.0	88.6	6.0	5.4	75.2	5.3	4.8	0.6	0.3	0.5	1.8	0.0	-	9.5	0.1	-	0.4	0.1	-	1.1	0.1	-	
	茅ヶ崎市・寒川町	100.0	92.5	5.7	1.8	80.0	5.2	1.8	0.1	0.1	-	2.8	-	-	8.4	0.2	-	0.3	0.1	-	0.9	0.0	-	
	平塚市・大磯町・二宮町・中井町	100.0	82.0	17.9	0.1	72.1	17.4	0.1	0.2	0.0	0.0	0.4	0.0	-	8.2	0.2	-	0.1	0.1	-	1.0	0.1	-	
	秦野市・伊勢原市	100.0	92.0	7.8	0.2	83.1	7.1	0.1	0.0	0.2	-	0.3	-	-	6.8	0.1	0.1	0.2	0.1	-	1.6	0.2	-	
別計	小田原市・南足柄市・大井町・松田町・山北町 開成町・箱根町・真鶴町・湯河原町	100.0	83.0	16.8	0.2	73.3	16.4	0.1	-	-	-	0.3	-	-	7.0	0.2	0.1	0.2	0.1	-	2.1	0.1	0.0	
	厚木市・海老名市・愛川町・清川村	100.0	87.8	11.8	0.4	77.4	11.2	0.3	0.1	0.2	0.1	2.3	0.1	-	6.3	0.1	-	0.3	0.1	-	1.4	0.1	-	
	大和市・座間市・綾瀬市	100.0	90.3	7.5	2.2	79.3	6.7	2.1	0.4	0.2	0.1	0.5	0.0	-	7.8	0.2	-	0.5	0.1	0.0	1.8	0.2	0.0	
相模原市・城山町・藤野町	100.0	86.6	8.7	4.7	72.1	8.3	4.6	0.1	0.1	0.0	3.0	0.0	-	5.2	0.1	0.1	0.6	0.1	0.0	5.5	0.1	-		

(注) 1. 全日制総合学科の区分は、平成7年度からの調査項目です。また県外私立については、平成8年度からの調査項目です。
 2. 県内市立・私立全日制総合学科の区分は平成13年度からの調査項目です。
 3. 構成比は全体に対する割合で計算し、小数点以下第2位を四捨五入しているため、内訳の計が100.0にならない場合があります。

第5表 定時制高等学校への普通科・専門学科・総合学科別進学希望状況

(単位：人)

区分	定時制高等学校 進学希望者総数	県内															県外					
		公立												私立			公立			私立		
		県立			市立			希望校を決めていない者			私立		公立			私立						
		計	普通科	専門学科	総合学科	普通科	専門学科	総合学科	普通科	専門学科	総合学科	普通科	専門学科	総合学科	普通科	総合学科	普通科	専門学科	総合学科	普通科	専門学科	総合学科
合計	平成18年10月20日	1,022	530	94	398	309	73	80	128	18	312	75	2	5	6	1	1	12	-	-
	平成17年10月20日	983	512	116	355	318	86	18	105	21	320	58	8	17	10	-	-	21	1	-
	平成16年10月20日	812	428	85	299	233	66	13	93	12	282	91	5	4	2	2	-	9	-	-
	平成15年10月20日	658	341	91	226	260	79	...	69	11	223	1	3	1	-	9	-	2
	平成14年10月20日	429	262	73	94	191	59	...	60	14	90	3	4	-	1	7	-	-
	平成13年10月20日	605	247	57	301	180	40	...	58	17	285	12	2	-	-	7	-	4
	平成12年10月20日	327	237	90	-	172	59	...	59	31	3	-	-	3	-	-
	平成11年10月20日	347	230	117	-	187	85	...	40	32	3	-	-	-	-	-
	平成10年10月20日	313	227	86	-	168	56	...	45	30	4	4	-	-	6	-	-
平成9年10月20日	294	212	82	-	155	48	...	47	33	2	5	1	-	3	-	-	
市	鶴見区・神奈川区・港北区	98	30	9	59	12	8	-	5	1	57	9	-	2	-	-	-	4	-	-
	緑区・青葉区・都筑区	45	19	-	26	9	-	1	2	-	23	5	-	1	-	-	1	3	-	-
	旭区・瀬谷区・泉区	85	46	1	38	35	1	2	6	-	36	3	-	-	2	-	-	-	-	-
	西区・保土ヶ谷区・戸塚区	98	33	4	61	6	4	4	17	-	57	9	-	-	1	-	-	-	-	-
	南区・港南区・栄区	76	16	2	58	7	2	4	8	-	53	1	-	1	-	-	-	-	-	-
	中区・磯子区・金沢区	78	21	1	56	14	1	9	3	-	47	4	-	-	-	-	-	-	-	-
町	川崎区・幸区・中原区	105	86	16	3	19	1	-	53	14	3	12	1	-	-	-	-	2	-	-
	高津区・多摩区・宮前区・麻生区	58	45	3	10	4	-	9	31	2	-	7	1	1	1	-	-	2	-	-
村	横須賀市・逗子市・三浦市・葉山町	100	27	40	33	22	40	1	1	-	32	4	-	-	-	-	-	-	-	-
	鎌倉市・藤沢市	34	30	1	3	29	1	1	-	-	2	1	-	-	-	-	-	-	-	-
	茅ヶ崎市・寒川町	27	26	1	-	22	-	-	-	1	-	4	-	-	-	-	-	-	-	-
	平塚市・大磯町・二宮町・中井町	33	7	-	26	5	-	26	-	-	-	2	-	-	-	-	-	-	-	-
	秦野市・伊勢原市	34	28	3	3	28	3	3	-	-	-	-	-	-	-	-	-	-	-	-
	小田原市・南足柄市・大井町・松田町・山北町 開成町・箱根町・真鶴町・湯河原町	16	10	6	-	5	6	-	-	-	-	3	-	-	2	-	-	-	-	-
	厚木市・海老名市・愛川町・清川村	40	31	1	8	23	1	7	1	-	1	7	-	-	-	-	-	-	-	-
	大和市・座間市・綾瀬市	65	53	5	7	51	5	6	1	-	1	-	-	-	-	-	-	1	-	-
	相模原市・城山町・藤野町	30	22	1	7	18	-	7	-	-	-	4	-	-	-	1	-	-	-	-

(注) 1. 県内公立定時制総合学科の区分は、平成16年度からの調査項目です。
 2. 県外公立定時制総合学科の区分は、平成9年度からの調査項目です。
 3. 県内市立・私立全日制総合学科の区分は平成13年度からの調査項目です。

第6表 定時制高等学校への普通科・専門学科・総合学科別進学希望状況＜構成比＞

(単位：%)

区分	定時制高等学校 進学希望者総数	県内															県外						
		公立												私立			公立			私立			
		公立			市立			希望校を決めていない者			私立		公立			私立							
		計	普通科	専門学科	総合学科	普通科	専門学科	総合学科	普通科	専門学科	総合学科	普通科	専門学科	総合学科	普通科	総合学科	普通科	専門学科	総合学科	普通科	専門学科	総合学科	
合計	平成18年10月20日	100.0	51.9	9.2	38.9	30.2	7.1	7.8	12.5	1.8	30.5	7.3	0.2	0.5	0.6	0.1	0.1	1.2	-	-	
	平成17年10月20日	100.0	52.1	11.8	36.1	32.3	8.7	1.8	10.7	2.1	32.6	5.9	0.8	1.7	1.0	-	-	2.1	0.1	-	
	平成16年10月20日	100.0	52.7	10.5	36.8	28.7	8.1	1.6	11.5	1.5	34.7	11.2	0.6	0.5	0.2	0.2	-	1.1	-	-	
	平成15年10月20日	100.0	51.8	13.8	34.3	39.5	12.0	...	10.5	1.7	33.9	0.2	0.5	0.2	-	1.4	-	0.3	
	平成14年10月20日	100.0	61.1	17.0	21.9	44.5	13.8	...	14.0	3.3	21.0	0.7	0.9	-	0.2	1.6	-	-	
	平成13年10月20日	100.0	40.8	9.4	49.8	29.8	6.6	...	9.6	2.8	47.1	2.0	0.3	-	-	1.2	-	0.7	
	平成12年10月20日	100.0	72.5	27.5	-	52.6	18.0	...	18.0	9.5	0.9	-	-	0.9	-	-	
	平成11年10月20日	100.0	66.3	33.7	-	53.9	24.5	...	11.5	9.2	-	0.9	-	-	-	-	-	
	平成10年10月20日	100.0	72.5	27.5	-	53.7	17.9	...	14.4	9.6	1.3	...	1.3	-	-	1.9	-	-	
平成9年10月20日	100.0	72.1	27.9	-	52.7	16.3	...	16.0	11.2	0.7	...	1.7	0.3	-	1.0	-	-		
横浜市	鶴見区・神奈川区・港北区	100.0	30.6	9.2	60.2	12.2	8.2	-	5.1	1.0	58.2	9.2	-	2.0	-	-	-	4.1	-	-	
	緑区・青葉区・都筑区	100.0	42.2	-	57.8	20.0	-	2.2	4.4	-	51.1	11.1	-	2.2	-	-	2.2	6.7	-	-	
	旭区・瀬谷区・泉区	100.0	54.1	1.2	44.7	41.2	1.2	2.4	7.1	-	42.4	3.5	-	-	2.4	-	-	-	-	-	
	西区・保土ヶ谷区・戸塚区	100.0	33.7	4.1	62.2	6.1	4.1	4.1	17.3	-	58.2	9.2	-	-	1.0	-	-	-	-	-	
	南区・港南区・栄区	100.0	21.1	2.6	76.3	9.2	2.6	5.3	10.5	-	69.7	1.3	-	1.3	-	-	-	-	-	-	
川崎市	中区・磯子区・金沢区	100.0	26.9	1.3	71.8	17.9	1.3	11.5	3.8	-	60.3	5.1	-	-	-	-	-	-	-	-	
	川崎区・幸区・中原区	100.0	81.9	15.2	2.9	18.1	1.0	-	50.5	13.3	2.9	11.4	1.0	-	-	-	-	1.9	-	-	
別村	高津区・多摩区・宮前区・麻生区	100.0	77.6	5.2	17.2	6.9	-	15.5	53.4	3.4	-	12.1	1.7	1.7	1.7	-	-	3.4	-	-	
	横須賀市・逗子市・三浦市・葉山町	100.0	27.0	40.0	33.0	22.0	40.0	1.0	1.0	-	32.0	4.0	-	-	-	-	-	-	-	-	
	鎌倉市・藤沢市	100.0	88.2	2.9	8.8	85.3	2.9	2.9	-	-	5.9	2.9	-	-	-	-	-	-	-	-	
	茅ヶ崎市・寒川町	100.0	96.3	3.7	-	81.5	-	-	-	3.7	-	14.8	-	-	-	-	-	-	-	-	
	平塚市・大磯町・二宮町・中井町	100.0	21.2	-	78.8	15.2	-	78.8	-	-	-	6.1	-	-	-	-	-	-	-	-	
	秦野市・伊勢原市	100.0	82.4	8.8	8.8	82.4	8.8	8.8	-	-	-	-	-	-	-	-	-	-	-	-	
	小田原市・南足柄市・大井町・松田町・山北町 開成町・箱根町・真鶴町・湯河原町	100.0	62.5	37.5	-	31.3	37.5	-	-	-	-	18.8	-	-	12.5	-	-	-	-	-	-
	厚木市・海老名市・愛川町・清川村	100.0	77.5	2.5	20.0	57.5	2.5	17.5	2.5	-	2.5	17.5	-	-	-	-	-	-	-	-	
	大和市・座間市・綾瀬市	100.0	81.5	7.7	10.8	78.5	7.7	9.2	1.5	-	1.5	-	-	-	-	-	-	1.5	-	-	
	相模原市・城山町・藤野町	100.0	73.3	3.3	23.3	60.0	-	23.3	-	-	-	13.3	-	-	-	3.3	-	-	-	-	

(注) 1. 県内公立定時制総合学科の区分は、平成16年度からの調査項目です。
 2. 県外公立定時制総合学科の区分は、平成9年度からの調査項目です。
 3. 県内市立・私立全日制総合学科の区分は平成13年度からの調査項目です。
 4. 構成比は全体に対する割合で計算し、小数点以下第2位を四捨五入しているため、内訳の計が100.0にならない場合があります。

第7表 通信制高等学校、高等学校別科、中等教育学校後期課程、高等専門学校、盲・ろう・養護学校への進学希望状況

(単位：人)

区 分	通信制高等学校				高等学校別科			中等教育学校後期課程(本科)全日制				高等専門学校			盲・ろう・養護学校高等部													
	計	県内		県外		計	県内公立	県外公立	計	県内		県外		計	県外公立	計	県内				県外							
		県立	私立	公立	私立					私立	公立	私立	公立				私立	公立	私立	公立		私立	公立	私立	公立	私立	公立	私立
平成18年10月20日	685	122	210	2	351	3	2	-	1	3	1	2	-	-	118	77	41	607	3	3	587	-	11	3				
平成17年10月20日	611	120	193	4	294	2	2	-	-	1	-	-	1	-	101	74	27	597	5	1	586	-	4	1				
平成16年10月20日	564	82	126	-	356	3	3	-	-	3	-	-	3	-	85	55	30	509	1	-	492	-	15	1				
平成15年10月20日	587	92	153	5	337	1	1	-	-	-	-	-	-	-	92	69	23	492	3	3	480	-	4	2				
平成14年10月20日	571	88	129	3	351	4	4	-	-	1	1	-	-	-	88	77	11	496	-	5	482	-	7	2				
平成13年10月20日	526	94	166	2	264	1	1	-	-	-	-	-	-	-	69	58	11	447	1	4	424	-	14	4				
平成12年10月20日	598	109	157	1	331	2	2	-	-	1	...	-	-	1	72	57	15	427	1	2	409	-	12	3				
平成11年10月20日	407	111	106	190		13	12	1	-	76	62	14	404	-	3	395	-	4	2				
平成10年10月20日	457	116	115	226		18	17	1	-	58	50	8	394	1	5	378	-	8	2				
平成9年10月20日	431	78	79	274		16	16	-	-	64	53	11	406	3	2	395	-	2	4				
市 区	鶴見区・神奈川区・港北区	54	8	18	-	28	1	1	-	-	1	-	1	-	1	1	-	64	-	-	58	-	6	-				
	緑区・青葉区・都筑区	53	3	22	-	28	-	-	-	-	-	-	-	-	4	3	1	46	-	-	46	-	-	-				
	旭区・瀬谷区・泉区	77	13	23	1	40	-	-	-	-	-	-	-	-	4	4	-	53	-	-	52	-	-	1				
	西区・保土ヶ谷区・戸塚区	52	9	24	-	19	-	-	-	-	-	-	-	-	1	-	1	50	2	-	47	-	1	-				
	南区・港南区・栄区	44	9	10	-	25	1	-	-	1	-	-	-	-	-	-	-	29	-	-	28	-	1	-				
	中区・磯子区・金沢区	38	3	13	-	22	-	-	-	-	1	-	1	-	1	-	1	34	-	-	34	-	-	-				
町 市	川崎区・幸区・中原区	38	9	19	-	10	-	-	-	-	-	-	-	-	1	1	-	33	-	-	33	-	-	-				
	高津区・多摩区・宮前区・麻生区	27	7	5	-	15	-	-	-	-	-	-	-	-	10	6	4	48	-	-	47	-	-	1				
村 市	横須賀市・逗子市・三浦市・葉山町	39	15	7	-	17	1	1	-	-	-	-	-	-	8	4	4	29	-	1	28	-	-	-				
	鎌倉市・藤沢市	58	5	20	-	33	-	-	-	1	1	-	-	-	1	1	-	34	-	1	33	-	-	-				
	茅ヶ崎市・寒川町	13	6	3	-	4	-	-	-	-	-	-	-	-	5	4	1	16	-	-	15	-	-	1				
別 計	平塚市・大磯町・二宮町・中井町	10	2	1	-	7	-	-	-	-	-	-	-	-	7	2	5	24	-	-	24	-	-	-				
	秦野市・伊勢原市	35	6	5	-	24	-	-	-	-	-	-	-	-	4	4	-	16	-	-	16	-	-	-				
	小田原市・南足柄市・大井町・松田町・山北町 開成町・箱根町・真鶴町・湯河原町	12	3	6	-	3	-	-	-	-	-	-	-	-	13	12	1	35	1	1	33	-	-	-				
	厚木市・海老名市・愛川町・清川村	29	3	11	-	15	-	-	-	-	-	-	-	-	9	7	2	24	-	-	24	-	-	-				
大和市・座間市・綾瀬市	36	10	12	-	14	-	-	-	-	-	-	-	-	7	3	4	26	-	-	26	-	-	-					
相模原市・城山町・藤野町	70	11	11	1	47	-	-	-	-	-	-	-	-	42	25	17	46	-	-	43	-	3	-					

(注) 1. 中等教育学校後期課程の区分は、平成12年度からの調査項目です。
 2. 通信制県外高等学校のうち、公立・私立の区分は平成12年度からの調査項目です。
 3. 中等教育学校後期課程(本科)全日制のうち、県内私立普通科については、平成13年度からの調査項目です。

第8表 「その他の進路希望者」の内訳

(単位：人)

区 分		計	高 進 等 学 校 準 へ の 備	家 事 手 伝 い	入 院 ・ 療 養	児 童 福 祉 施 設 入 所	高 等 外 学 校 等 の	そ の 他
合 計	平成 18 年 10 月 20 日	174	46	51	5	3	35	34
	平成 17 年 10 月 20 日	154	6	30	6	7	48	57
	平成 16 年 10 月 20 日	132	15	47	4	2	33	31
	平成 15 年 10 月 20 日	135	14	34	-	7	30	50
	平成 14 年 10 月 20 日	152	13	45	3	3	52	36
	平成 13 年 10 月 20 日	155	18	55	3	6	41	32
	平成 12 年 10 月 20 日	132	8	52	4	3	38	27
	平成 11 年 10 月 20 日	173	17	49	4	11	37	55
	平成 10 年 10 月 20 日	121	5	45	2	3	33	33
平成 9 年 10 月 20 日	148	8	57	2	3	39	39	
市 区	鶴見区・神奈川区・港北区	28	22	3	1	-	2	-
	横 緑区・青葉区・都筑区	6	-	1	-	-	2	3
	浜 旭区・瀬谷区・泉区	24	16	4	-	1	2	1
	西 西区・保土ヶ谷区・戸塚区	6	1	2	-	-	2	1
	市 南区・港南区・栄区	9	-	5	-	-	2	2
	中 中区・磯子区・金沢区	9	-	2	2	-	3	2
町	川 崎区・幸区・中原区	6	1	2	-	-	3	-
	市 高津区・多摩区・宮前区・麻生区	8	-	2	-	-	5	1
村 別	横 須賀市・逗子市・三浦市・葉山町	8	1	-	-	-	1	6
	鎌 倉市・藤沢市	8	-	1	-	-	5	2
	茅 ヶ崎市・寒川町	4	1	3	-	-	-	-
	平 塚市・大磯町・二宮町・中井町	12	-	2	-	-	2	8
	秦 野市・伊勢原市	5	-	3	1	-	-	1
計	小 田原市・南足柄市・大井町・松田町・山北町 開成町・箱根町・真鶴町・湯河原町	5	1	2	-	-	1	1
	厚 木市・海老名市・愛川町・清川村	17	-	12	1	1	2	1
	大 和市・座間市・綾瀬市	8	1	1	-	1	2	3
相 模原市・城山町・藤野町	11	2	6	-	-	1	2	

第9表 全日制県内公立高等学校専門学科への進学希望状況

(単位：人)

区分	公													立													希望校を決めていない者											
	合 計													県 立													市 立					計	農 業	工 業	商 業	福 祉	国 際	
	計	農 業	工 業	商 業	水 産	家 庭	厚 生	福 祉	外 国 語	理 数	国 際	ス ポー ツ	総 合 産 業	計	農 業	工 業	商 業	水 産	厚 生	福 祉	外 国 語	総 合 産 業	計	工 業	商 業	家 庭	福 祉	理 数	国 際	ス ポー ツ								
平成18年10月20日	5,888	704	2,746	1,425	149	25	116	141	167	39	79	61	236	4,604	704	2,257	874	149	116	101	167	236	1,216	433	539	25	40	39	79	61	68	-	56	12	-	-		
平成17年10月20日	5,708	680	2,625	1,383	114	47	115	129	178	46	79	33	279	4,342	680	2,061	828	114	115	87	178	279	1,331	536	548	47	42	46	79	33	35	-	28	7	-	-		
平成16年10月20日	5,671	617	2,535	1,385	133	49	137	223	217	36	76	65	198	4,259	615	1,976	824	133	137	159	217	198	1,336	500	547	49	63	36	76	65	76	2	59	14	1	-		
平成15年10月20日	5,926	753	2,812	1,468	112	42	58	186	305	31	93	66	...	4,392	749	2,241	794	112	58	133	305	...	1,458	515	662	42	49	31	93	66	76	4	56	12	4	-		
平成14年10月20日	6,220	716	3,068	1,493	112	42	100	231	270	39	93	56	...	4,676	715	2,475	863	112	100	141	270	...	1,497	561	619	42	87	39	93	56	47	1	32	11	3	-		
平成13年10月20日	6,595	643	3,438	1,728	118	48	96	156	224	19	54	71	...	4,776	642	2,629	983	118	96	84	224	...	1,762	757	743	48	70	19	54	71	57	1	52	2	2	...		
平成12年10月20日	7,470	741	3,634	2,206	104	72	157	187	247	38	30	54	...	5,156	740	2,725	1,078	104	157	105	247	...	2,237	849	1,115	72	79	38	30	54	77	1	60	13	3	...		
平成11年10月20日	7,961	759	3,850	2,435	146	67	175	176	304	49	5,345	754	2,781	1,128	146	175	57	304	...	2,517	997	1,288	67	116	49	99	5	72	19	3	...		
平成10年10月20日	7,798	792	3,827	2,351	96	115	266	...	313	38	5,279	787	2,804	1,013	96	266	...	313	...	2,445	965	1,327	115	...	38	74	5	58	11		
平成9年10月20日	7,564	811	3,583	2,425	131	85	237	...	262	30	5,151	811	2,622	1,088	131	237	...	262	...	2,358	915	1,328	85	...	30	55	-	46	9		
市 区	鶴見区・神奈川区・港北区	475	6	303	88	10	6	12	10	13	5	11	11	-	222	6	166	8	10	12	7	13	-	248	134	78	6	3	5	11	11	5	-	3	2	-	-	
	緑区・青葉区・都筑区	168	15	93	23	2	-	4	8	13	1	2	1	6	131	15	75	9	2	4	7	13	6	36	17	14	-	1	1	2	1	1	-	1	-	-	-	
	旭区・瀬谷区・泉区	373	14	214	87	3	2	13	12	12	-	5	4	7	289	14	174	55	3	13	11	12	7	78	35	31	2	1	-	5	4	6	-	5	1	-	-	
	西区・保土ヶ谷区・戸塚区	335	9	184	89	3	1	9	19	11	1	6	2	1	256	9	160	45	3	9	18	11	1	73	20	42	1	1	1	6	2	6	-	4	2	-	-	
	南区・港南区・栄区	380	4	201	103	4	-	13	15	16	-	18	6	-	242	4	180	12	4	13	13	16	-	130	13	91	-	2	-	18	6	8	-	8	-	-	-	
中区・磯子区・金沢区	241	8	121	60	7	1	8	7	24	-	5	-	-	167	8	109	7	7	8	4	24	-	73	11	53	1	3	-	5	-	1	-	1	-	-	-		
町	川崎区・幸区・中原区	547	5	299	159	2	11	3	21	1	21	8	17	-	170	5	154	1	2	3	4	1	-	374	142	158	11	17	21	8	17	3	-	3	-	-	-	
	高津区・多摩区・宮前区・麻生区	353	8	225	45	-	4	5	12	7	8	21	15	3	175	8	150	1	-	5	1	7	3	152	54	39	4	11	8	21	15	26	-	21	5	-	-	
村	横須賀市・逗子市・三浦市・葉山町	507	3	349	12	107	-	6	6	18	1	-	2	3	489	3	343	4	107	6	5	18	3	14	2	8	-	1	1	-	2	4	-	4	-	-	-	
	鎌倉市・藤沢市	220	25	128	24	6	-	15	3	15	-	1	1	2	207	25	125	16	6	15	3	15	2	12	2	8	-	-	-	1	1	1	-	1	-	1	-	-
	茅ヶ崎市・寒川町	118	33	59	13	1	-	-	3	8	-	-	-	1	115	33	59	10	1	-	3	8	1	3	-	3	-	-	-	-	-	-	-	-	-	-	-	
	平塚市・大磯町・二宮町・中井町	477	155	152	156	-	-	1	4	7	-	-	-	2	475	155	151	155	-	1	4	7	2	1	-	1	-	-	-	-	-	-	1	-	1	-	-	-
	秦野市・伊勢原市	159	38	74	27	-	-	-	2	4	1	-	-	13	154	38	72	25	-	-	2	4	13	5	2	2	-	-	1	-	-	-	-	-	-	-	-	-
計	小田原市・南足柄市・大井町・松田町・山北町 開成町・箱根町・真鶴町・湯河原町	485	89	195	181	1	-	6	3	6	-	-	-	4	485	89	195	181	1	6	3	6	4	-	-	-	-	-	-	-	-	-	-	-	-	-	-	
	厚木市・海老名市・愛川町・清川村	360	101	32	194	-	-	7	4	2	1	1	1	17	349	101	29	189	-	7	4	2	17	7	-	4	-	-	1	1	1	4	-	3	1	-	-	
	大和市・座間市・綾瀬市	227	42	95	26	1	-	10	6	6	-	1	-	40	219	42	94	20	1	10	6	6	40	7	-	6	-	-	-	1	-	1	-	1	-	1	-	-
相模原市・城山町・藤野町	463	149	22	138	2	-	4	6	4	-	-	1	137	459	149	21	136	2	4	6	4	137	3	1	1	-	-	-	-	1	-	-	1	-	1	-	-	

(注) 1. 総合産業に関する学科は平成16年度からの調査項目です。
 2. 福祉に関する学科は平成12年4月1日新設のため、平成10年度までは家庭に関する学科に含まれています。
 3. 国際及びスポーツに関する学科は平成12年度からの調査項目です。
 4. 厚生に関する学科は、平成12年度調査まで「看護」と表記していましたが、平成13年度から「厚生」と表記しています。

第10表

全日制県内私立高等学校専門学科への進学希望状況(単位:人)

区分	計	私立							情報処理
		工業	商業	家庭	外国語	音楽	理数		
合計	平成18年10月20日	171	28	70	12	6	22	26	7
	平成17年10月20日	165	31	54	7	11	22	31	9
	平成16年10月20日	156	39	50	7	3	19	28	10
	平成15年10月20日	169	32	61	8	7	19	32	10
	平成14年10月20日	195	26	77	8	4	19	51	10
	平成13年10月20日	282	73	98	13	6	28	54	10
	平成12年10月20日	329	73	134	28	9	26	50	9
	平成11年10月20日	303	67	142	20	5	23	27	19
	平成10年10月20日	334	58	178	24	4	26	23	21
	平成9年10月20日	357	88	168	11	7	23	38	22
横浜市	鶴見区・神奈川区・港北区	17	2	5	2	-	4	2	2
	緑区・青葉区・都筑区	15	1	7	3	-	2	2	-
	旭区・瀬谷区・泉区	21	1	13	2	1	2	1	1
	西区・保土ヶ谷区・戸塚区	13	2	5	1	1	2	1	1
	南区・港南区・栄区	11	4	5	-	-	-	-	2
	中区・磯子区・金沢区	15	2	11	-	1	1	-	-
川崎市	川崎区・幸区・中原区	10	1	5	2	-	1	1	-
	高津区・多摩区・宮前区・麻生区	18	1	2	1	-	7	6	1
横須賀市	横須賀市・逗子市・三浦市・葉山町	14	11	1	-	1	1	-	-
	鎌倉市・藤沢市	4	2	1	-	-	-	1	-
	茅ヶ崎市・寒川町	5	1	2	1	1	-	-	-
平塚市	平塚市・大磯町・二宮町・中井町	5	-	3	-	-	-	2	-
	秦野市・伊勢原市	3	-	1	-	-	1	1	-
小田原市	小田原市・南足柄市・大井町・松田町・山北町 開成町・箱根町・真鶴町・湯河原町	6	-	4	-	-	-	2	-
	厚木市・海老名市・愛川町・清川村	2	-	-	-	-	-	2	-
大和市	大和市・座間市・綾瀬市	8	-	4	-	1	1	2	-
	相模原市・城山町・藤野町	4	-	1	-	-	-	3	-

(注)「情報処理」については、平成9年度からの調査項目です。

第11表

定時制県内公立高等学校専門学科への進学希望状況

(単位:人)

区分	計	公立													
		合計			県立			市立		希望校を決めていない者					
		農業	工業	商業	農業	工業	商業	工業	商業	計	工業	商業			
合計	平成18年10月20日	93	43	41	9	73	43	30	...	18	9	9	2	2	-
	平成17年10月20日	115	29	70	16	86	29	53	4	21	9	12	8	8	-
	平成16年10月20日	83	38	39	6	66	38	25	3	12	9	3	5	5	-
	平成15年10月20日	90	30	55	5	79	30	47	2	11	8	3
	平成14年10月20日	73	29	33	11	59	29	27	3	14	6	8
	平成13年10月20日	57	13	37	7	40	13	24	3	17	13	4
	平成12年10月20日	90	33	38	19	59	33	20	6	31	18	13
	平成11年10月20日	117	34	59	24	85	34	44	7	32	15	17
	平成10年10月20日	86	24	44	18	56	24	28	4	30	16	14
	平成9年10月20日	81	22	39	20	48	22	23	3	33	16	17
横浜市	鶴見区・神奈川区・港北区	9	-	8	1	8	-	8	...	1	-	1	-	-	-
	緑区・青葉区・都筑区	-	-	-	-	-	-	-	...	-	-	-	-	-	-
	旭区・瀬谷区・泉区	1	-	1	-	1	-	1	...	-	-	-	-	-	-
	西区・保土ヶ谷区・戸塚区	4	1	3	-	4	1	3	...	-	-	-	-	-	-
	南区・港南区・栄区	2	1	1	-	2	1	1	...	-	-	-	-	-	-
	中区・磯子区・金沢区	1	1	-	-	1	1	-	...	-	-	-	-	-	-
川崎市	川崎区・幸区・中原区	16	-	10	6	1	-	1	...	14	8	6	1	1	-
	高津区・多摩区・宮前区・麻生区	3	-	2	1	-	-	-	...	2	1	1	1	1	-
横須賀市	横須賀市・逗子市・三浦市・葉山町	40	40	-	-	40	40	-	...	-	-	-	-	-	-
	鎌倉市・藤沢市	1	-	1	-	1	-	1	...	-	-	-	-	-	-
	茅ヶ崎市・寒川町	1	-	-	1	-	-	-	...	1	-	1	-	-	-
平塚市	平塚市・大磯町・二宮町・中井町	-	-	-	-	-	-	-	...	-	-	-	-	-	-
	秦野市・伊勢原市	3	-	3	-	3	-	3	...	-	-	-	-	-	-
小田原市	小田原市・南足柄市・大井町・松田町・山北町 開成町・箱根町・真鶴町・湯河原町	6	-	6	-	6	-	6	...	-	-	-	-	-	-
	厚木市・海老名市・愛川町・清川村	1	-	1	-	1	-	1	...	-	-	-	-	-	-
大和市	大和市・座間市・綾瀬市	5	-	5	-	5	-	5	...	-	-	-	-	-	-
	相模原市・城山町・藤野町	-	-	-	-	-	-	-	...	-	-	-	-	-	-

(注)「希望校を決めていない者」の区分は平成16年度からの調査項目です。

第12表 全日制県内公立高等学校進学希望者の学科別進学希望状況(1)

中学校 所在地 市区町村	希望学科 希望順位	計	普通 科	専門 学科	農 業	工 業	商 業	水 産	家 庭	厚 生	福 祉	外 国 語	理 数	国 際	ス ポ ー ツ	総 合 産 業	総 合 学 科
総 計	計(+)	52,000	43,185	5,888	704	2,746	1,425	149	25	116	141	167	39	79	61	236	2,927
	構成比 (%)	100.0	83.0	11.3	1.4	5.3	2.7	0.3	0.0	0.2	0.3	0.3	0.1	0.2	0.1	0.5	5.6
	希望校を決めている者	50,628	41,887	5,820	704	2,690	1,413	149	25	116	141	167	39	79	61	236	2,921
	希望校を決めていない者	1,372	1,298	68	-	56	12	-	-	6
横 濱 市	計(+)	3,546	2,790	475	6	303	88	10	6	12	10	13	5	11	11	-	281
	構成比 (%)	100.0	78.7	13.4	0.2	8.5	2.5	0.3	0.2	0.3	0.3	0.4	0.1	0.3	0.3	0.0	7.9
	希望校を決めている者	3,408	2,661	470	6	300	86	10	6	12	10	13	5	11	11	-	277
鶴見区	希望校を決めていない者	138	129	5	-	3	2	-	-	4
神 奈 川 県	計(+)	3,364	3,112	168	15	93	23	2	-	4	8	13	1	2	1	6	84
	構成比 (%)	100.0	92.5	5.0	0.4	2.8	0.7	0.1	0.0	0.1	0.2	0.4	-	0.1	-	0.2	2.5
	希望校を決めている者	3,282	3,031	167	15	92	23	2	-	4	8	13	1	2	1	6	84
緑区	希望校を決めていない者	82	81	1	-	1	-	-	-	-
青 葉 区	計(+)	3,276	2,789	373	14	214	87	3	2	13	12	12	-	5	4	7	114
	構成比 (%)	100.0	85.1	11.4	0.4	6.5	2.7	0.1	0.1	0.4	0.4	0.4	-	0.2	0.1	0.2	3.5
	希望校を決めている者	3,165	2,684	367	14	209	86	3	2	13	12	12	-	5	4	7	114
都 筑 区	希望校を決めていない者	111	105	6	-	5	1	-	-	-
浜 松 市	計(+)	3,070	2,573	335	9	184	89	3	1	9	19	11	1	6	2	1	162
	構成比 (%)	100.0	83.8	10.9	0.3	6.0	2.9	0.1	-	0.3	0.6	0.4	-	0.2	0.1	-	5.3
	希望校を決めている者	3,009	2,520	329	9	180	87	3	1	9	19	11	1	6	2	1	160
西 区	希望校を決めていない者	61	53	6	-	4	2	-	-	2
保 土 ヶ 谷 区	計(+)	3,119	2,424	380	4	201	103	4	-	13	15	16	-	18	6	-	315
	構成比 (%)	100.0	77.7	12.2	0.1	6.4	3.3	0.1	-	0.4	0.5	0.5	0.0	0.6	0.2	-	10.1
	希望校を決めている者	2,953	2,266	372	4	193	103	4	-	13	15	16	-	18	6	-	315
港 南 区	希望校を決めていない者	166	158	8	-	8	-	-	-	-
栄 区	計(+)	2,574	2,020	241	8	121	60	7	1	8	7	24	-	5	-	-	313
	構成比 (%)	100.0	78.5	9.4	0.3	4.7	2.3	0.3	-	0.3	0.3	0.9	-	0.2	0.0	-	12.2
	希望校を決めている者	2,539	1,986	240	8	120	60	7	1	8	7	24	-	5	-	-	313
中 区	希望校を決めていない者	35	34	1	-	1	-	-	-	-
磯 子 区	計(+)	2,471	1,663	547	5	299	159	2	11	3	21	1	21	8	17	-	261
	構成比 (%)	100.0	67.3	22.1	0.2	12.1	6.4	0.1	0.4	0.1	0.8	-	0.8	0.3	0.7	-	10.6
	希望校を決めている者	2,401	1,596	544	5	296	159	2	11	3	21	1	21	8	17	-	261
川 崎 市	希望校を決めていない者	70	67	3	-	3	-	-	-	-
高 津 区	計(+)	3,577	2,992	353	8	225	45	-	4	5	12	7	8	21	15	3	232
	構成比 (%)	100.0	83.6	9.9	0.2	6.3	1.3	0.0	0.1	0.1	0.3	0.2	0.2	0.6	0.4	0.1	6.5
	希望校を決めている者	3,402	2,843	327	8	204	40	-	4	5	12	7	8	21	15	3	232
多 摩 区	希望校を決めていない者	175	149	26	-	21	5	-	-	-
宮 前 区	計(+)	2,471	1,663	547	5	299	159	2	11	3	21	1	21	8	17	-	261
	構成比 (%)	100.0	67.3	22.1	0.2	12.1	6.4	0.1	0.4	0.1	0.8	-	0.8	0.3	0.7	-	10.6
麻 生 区	希望校を決めている者	2,401	1,596	544	5	296	159	2	11	3	21	1	21	8	17	-	261
	希望校を決めていない者	70	67	3	-	3	-	-	-	-

(注) 1. 構成比は全体に対する割合で計算し、小数点以下第2位を四捨五入しているため、内訳の計が100.0にならない場合があります。
 2. 厚生に関する学科は、平成12年度調査まで「看護」と表記していましたが、平成13年度から「厚生」と表記しています。
 3. 総合産業に関する学科は、平成16年度からの調査事項です。

第12表 全日制県内公立高等学校進学希望者の学科別進学希望状況(2)

	希望学科		計	普通科	専門学科	農業	工業	商業	水産	家庭	厚生	福祉	外国語	理数	国際	スポーツ	総合産業	総合学科
	希望順位																	
横須賀市 逗子市 三浦市 葉山町	計(+)	(人)	3,847	2,767	507	3	349	12	107	-	6	6	18	1	-	2	3	573
		構成比(%)	100.0	71.9	13.2	0.1	9.1	0.3	2.8	-	0.2	0.2	0.5	-	-	0.1	0.1	14.9
	希望校を決めている者	(人)	3,730	2,654	503	3	345	12	107	-	6	6	18	1	-	2	3	573
	希望校を決めていない者	(人)	117	113	4	-	4	-	-	-	-
鎌倉市 藤沢市	計(+)	(人)	3,432	3,004	220	25	128	24	6	-	15	3	15	-	1	1	2	208
		構成比(%)	100.0	87.5	6.4	0.7	3.7	0.7	0.2	-	0.4	0.1	0.4	0.0	-	0.0	0.1	6.1
	希望校を決めている者	(人)	3,363	2,936	219	25	127	24	6	-	15	3	15	-	1	1	2	208
	希望校を決めていない者	(人)	69	68	1	-	1	-	-	-	-
茅ヶ崎市 寒川町	計(+)	(人)	1,994	1,836	118	33	59	13	1	-	-	3	8	-	-	-	1	40
		構成比(%)	100.0	92.1	5.9	1.7	3.0	0.7	0.1	-	-	0.2	0.4	-	-	-	0.1	2.0
	希望校を決めている者	(人)	1,933	1,775	118	33	59	13	1	-	-	3	8	-	-	-	1	40
	希望校を決めていない者	(人)	61	61	-	-	-	-	-	-	-
平塚市 大磯町 二宮町 中井町	計(+)	(人)	2,460	1,980	477	155	152	156	-	-	1	4	7	-	-	-	2	3
		構成比(%)	100.0	80.5	19.4	6.3	6.2	6.3	-	-	-	0.2	0.3	-	-	-	0.1	0.1
	希望校を決めている者	(人)	2,448	1,969	476	155	151	156	-	-	1	4	7	-	-	-	2	3
	希望校を決めていない者	(人)	12	11	1	-	1	-	-	-	-
秦野市 伊勢原市	計(+)	(人)	1,967	1,806	159	38	74	27	-	-	-	2	4	1	-	-	13	2
		構成比(%)	100.0	91.8	8.1	1.9	3.8	1.4	-	-	-	0.1	0.2	0.1	-	-	0.7	0.1
	希望校を決めている者	(人)	1,961	1,800	159	38	74	27	-	-	-	2	4	1	-	-	13	2
	希望校を決めていない者	(人)	6	6	-	-	-	-	-	-	-
小田原市・南足柄市 大井町・松田町・山 北町・開成町・箱根 町・真鶴町・湯河原町	計(+)	(人)	2,672	2,184	485	89	195	181	1	-	6	3	6	-	-	-	4	3
		構成比(%)	100.0	81.7	18.2	3.3	7.3	6.8	0.0	-	0.2	0.1	0.2	-	-	-	0.1	0.1
	希望校を決めている者	(人)	2,663	2,175	485	89	195	181	1	-	6	3	6	-	-	-	4	3
	希望校を決めていない者	(人)	9	9	-	-	-	-	-	-	-
厚木市 海老名市 愛川町 清川村	計(+)	(人)	2,861	2,489	360	101	32	194	-	-	7	4	2	1	1	1	17	12
		構成比(%)	100.0	87.0	12.6	3.5	1.1	6.8	-	-	0.2	0.1	0.1	0.0	-	-	0.6	0.4
	希望校を決めている者	(人)	2,784	2,416	356	101	29	193	-	-	7	4	2	1	1	1	17	12
	希望校を決めていない者	(人)	77	73	4	-	3	1	-	-	-
大和市 座間市 綾瀬市	計(+)	(人)	2,912	2,616	227	42	95	26	1	-	10	6	6	-	1	-	40	69
		構成比(%)	100.0	89.8	7.8	1.4	3.3	0.9	0.0	-	0.3	0.2	0.2	-	-	-	1.4	2.4
	希望校を決めている者	(人)	2,896	2,601	226	42	94	26	1	-	10	6	6	-	1	-	40	69
	希望校を決めていない者	(人)	16	15	1	-	1	-	-	-	-
相模原市 城山町 藤野町	計(+)	(人)	4,858	4,140	463	149	22	138	2	-	4	6	4	-	-	1	137	255
		構成比(%)	100.0	85.2	9.5	3.1	0.5	2.8	0.0	-	0.1	0.1	0.1	-	-	-	2.8	5.2
	希望校を決めている者	(人)	4,691	3,974	462	149	22	137	2	-	4	6	4	-	-	1	137	255
	希望校を決めていない者	(人)	167	166	1	-	-	1	-	-	-

(注) 1. 構成比は全体に対する割合で計算し、小数点以下第2位を四捨五入しているため、内訳の計が100.0にならない場合があります。

2. 厚生に関する学科は、平成12年度調査まで「看護」と表記していましたが、平成13年度から「厚生」と表記しています。

3. 総合産業に関する学科は、平成16年度からの調査事項です。

第13表 全日制県内公立高等学校普通科進学希望者の市区町村別進学希望状況（希望校を決めていない者を除く）

（単位：人）

希望高校が 所在する 市区町村	合 計 (A)	横 浜 市					川 崎 市					三 浦 市	鎌 倉 市	藤 沢 市	茅 ヶ 崎 市	寒 川 町	平 塚 市	大 磯 町	二 宮 町	秦 野 市	伊 勢 原 市	小 田 原 市	大 井 町	山 北 町	真 鶴 町	厚 木 市	愛 川 町	大 和 市	座 間 市	綾 瀬 市	相 模 原 市	城 山 町	藤 野 町	（再掲） （への進 学希望 者数） (B)	中 学 校 が 所 在 す る 地 域 市 の 進 学 希 望 率 (%) (B/A)									
		神 奈 川 区	港 北 区	緑 葉 区	都 筑 区	旭 谷 区	保 土 ヶ 塚 区	戸 塚 区	南 区	港 南 区	栄 区																									中 区	磯 子 区	金 沢 区	川 崎 区	幸 区	中 原 区	高 津 区	宮 前 区	多 摩 区
合 計	41,887	2,956	3,213	2,229	3,021	2,121	2,016	1,820	2,350	2,631	3,156	1,843	1,886	1,610	1,825	2,563	2,611	4,036	27,810	66.4																								
市 区	鶴見区・神奈川区・港北区	2,661	1,729	346	44	200	71	68	159	24	3	2	-	1	-	1	-	2	11	1,729	65.0																							
	緑区・青葉区・都筑区	3,031	444	2,178	108	59	18	17	11	78	2	8	-	1	3	-	8	57	39	2,178	71.9																							
	旭区・瀬谷区・泉区	2,684	101	167	1,343	565	97	44	6	4	7	114	3	2	1	-	22	189	19	1,343	50.0																							
	西区・保土ヶ谷区・戸塚区	2,520	134	65	353	1,318	401	92	9	2	10	100	4	8	-	-	3	14	7	1,318	52.3																							
	南区・港南区・栄区	2,266	96	29	35	519	962	464	5	2	33	103	5	6	-	-	-	5	2	962	42.5																							
	中区・磯子区・金沢区	1,986	81	15	21	135	347	1,200	7	3	151	17	1	-	-	-	1	3	4	1,200	60.4																							
町	川崎区・幸区・中原区	1,596	94	23	7	39	10	9	1,098	307	-	5	-	-	-	-	-	-	4	1,098	68.8																							
	高津区・宮前区・多摩区・麻生区	2,843	57	272	8	6	1	-	506	1,886	-	22	1	-	1	-	20	12	51	1,886	66.3																							
村	横須賀市・逗子市・三浦市・葉山町	2,654	24	1	4	19	42	86	3	1	2,391	75	3	2	-	-	-	1	2	2,391	90.1																							
	鎌倉市・藤沢市	2,936	52	7	72	73	112	27	4	3	26	2,016	330	60	4	9	25	95	21	2,016	68.7																							
	茅ヶ崎市・寒川町	1,775	15	1	8	5	36	4	2	-	4	331	1,151	111	8	22	60	9	8	1,151	64.8																							
	平塚市・大磯町・二宮町・中井町	1,969	15	-	1	8	5	1	3	1	1	74	237	1,322	160	95	37	4	5	1,322	67.1																							
	秦野市・伊勢原市	1,800	11	1	14	2	1	-	-	2	-	18	13	88	1,079	140	309	53	69	1,079	59.9																							
計	小田原市・南足柄市・大井町・松田町・山北町 開成町・箱根町・真鶴町・湯河原町	2,175	4	2	2	-	4	-	1	-	-	39	30	262	232	1,551	34	6	8	1,551	71.3																							
	厚木市・海老名市・愛川町・清川村	2,416	18	4	27	20	2	1	1	2	-	23	42	11	106	4	1,653	321	181	1,653	68.4																							
	大和市・座間市・綾瀬市	2,601	37	61	152	47	10	2	1	8	3	169	17	8	12	2	224	1,588	260	1,588	61.1																							
	相模原市・城山町・藤野町	3,974	44	41	30	6	2	1	4	27	-	40	6	4	4	1	167	252	3,345	3,345	84.2																							

第14表 県内公立高等学校進学希望者の高等学校別希望状況(1)

この調査は、平成18年10月20日現在の希望状況であり、公立高等学校入学志願状況ではありません。

1. 全日制普通科

(単位：人)

学 校 名	希望者数	学 校 名	希望者数	学 校 名	希望者数	学 校 名	希望者数	学 校 名	希望者数
県立 鶴見	271	横浜市立 桜丘	466	県立 百合丘	281	県立 茅ヶ崎西浜	260	県立 有馬	300
横浜市立 東	426	県立 舞岡	394	県立 生田東	210	県立 寒川	292	県立 愛川	149
県立 横浜翠嵐	553	県立 上矢部	264	県立 菅	183	県立 平塚江南	368	県立 大和	339
県立 城郷	312	県立 横浜桜陽	233	県立 麻生	248	県立 高浜	295	県立 大和南	320
県立 神奈川総合	326	横浜市立 戸塚	464	川崎市立 高津	386	県立 五領ヶ台	81	県立 大和東	325
県立 港北	411	県立 六ツ川	61	県立 横須賀	374	県立 神田	111	県立 大和西	352
県立 新羽	287	横浜市立 南	486	県立 横須賀大津	367	県立 大原	453	県立 座間	417
県立 岸根	370	県立 港南台	164	県立 追浜	323	県立 大磯	355	県立 栗原	171
県立 霧が丘	353	県立 永谷	144	県立 津久井浜	281	県立 二宮	223	県立 ひばりが丘	150
県立 白山	285	県立 横浜南陵	322	県立 大楠	106	県立 秦野	475	県立 綾瀬	282
県立 市ヶ尾	647	県立 柏陽	453	県立 久里浜	308	県立 大秦野	117	県立 綾瀬西	255
県立 田奈	245	県立 金井	285	県立 岩戸	185	県立 秦野南が丘	167	県立 麻溝台	344
県立 元石川	392	県立 上郷	206	県立 逗子	218	県立 秦野曾屋	241	県立 上鶴間	224
県立 川和	593	県立 横浜緑ヶ丘	460	県立 逗葉	248	県立 伊勢原	277	県立 相武台	253
県立 荏田	410	県立 横浜立野	275	県立 三浦臨海	221	県立 伊志田	333	県立 弥栄東・西	602
県立 新栄	288	県立 磯子	320	県立 鎌倉	448	県立 小田原	434	県立 相模大野	401
県立 希望ヶ丘	506	県立 氷取沢	244	県立 七里ガ浜	322	県立 西湘	520	県立 新磯	143
県立 旭	232	県立 釜利谷	247	県立 大船	348	県立 足柄	320	県立 上溝	392
県立 横浜旭陵	235	横浜市立 金沢	470	県立 深沢	244	県立 大井	182	県立 相模原	375
県立 松陽	366	県立 川崎	335	県立 湘南	447	県立 山北	266	県立 上溝南	305
県立 岡津	121	川崎市立 川崎	320	県立 藤沢	174	県立 吉田島農林	103	県立 橋本	375
県立 和泉	172	県立 新城	349	県立 藤沢西	388	県立 厚木	451	県立 相模田名	209
県立 瀬谷	353	県立 住吉	338	県立 大清水	320	県立 厚木東	364	県立 城山	286
県立 瀬谷西	244	川崎市立 橘	478	県立 湘南台	465	県立 厚木北	346	県立 津久井	127
県立 横浜平沼	609	県立 川崎北	308	県立 茅ヶ崎	526	県立 厚木西	228	希 望 校 未 定	1,298
県立 光陵	338	県立 多摩	391	県立 茅ヶ崎北陵	430	県立 厚木清南	247	全 日 制 普 通 科 計	43,185
県立 保土ヶ谷	253	県立 生田	343	県立 鶴嶺	335	県立 海老名	478		

第14表 県内公立高等学校進学希望者の高等学校別希望状況(2)

この調査は、平成18年10月20日現在の希望状況であり、公立高等学校入学志願状況ではありません。

2. 全日制専門学科(大学科別)

(1) 農業科 (単位:人)

学 校 名	希望者数
県立 平塚農業	199
県立 相原	164
県立 中央農業	237
県立 吉田島農林	104
希 望 校 未 定	0

(2) 工業科

学 校 名	希望者数
県立 神奈川工業	455
県立 商工	194
県立 磯子工業	230
県立 川崎工業	323
県立 向の岡工業	170
県立 横須賀工業	163
県立 藤沢工科	235
県立 平塚工科	220
県立 小田原城北工業	267
横浜市立 鶴見工業	217
川崎市立 川崎総合科学	216
希 望 校 未 定	56

(3) 商業科

学 校 名	希望者数
県立 商工	117
県立 平塚商業	191
県立 小田原城東	186
県立 相原	154
県立 厚木商業	226
横浜市立 横浜商業	306
川崎市立 商業	233
希 望 校 未 定	12

(4) 水産科

学 校 名	希望者数
県立 三崎水産	149

(5) 家庭科 (単位:人)

学 校 名	希望者数
川崎市立 川崎	25

(6) 厚生科

学 校 名	希望者数
県立 二俣川看護福祉	116

(7) 福祉科

学 校 名	希望者数
県立 二俣川看護福祉	101
川崎市立 川崎	40
希 望 校 未 定	0

(8) 外国語科

学 校 名	希望者数
県立 外語短期大学付属	167

(9) 理数科

学 校 名	希望者数
川崎市立 川崎総合科学	39

(10) 国際科

学 校 名	希望者数
横浜市立 横浜商業	43
川崎市立 橘	36
希 望 校 未 定	0

(11) スポーツ科

学 校 名	希望者数
川崎市立 橘	61

(12) 総合産業科

学 校 名	希望者数
県立 神奈川総合産業	236

全日制 専門学科 計	5,888
-------------------	--------------

3. 全日制総合学科 (単位:人)

学 校 名	希望者数
県立 鶴見総合	255
県立 横浜清陵総合	308
県立 金沢総合	334
県立 大師	265
県立 麻生総合	250
県立 藤沢総合	336
県立 相模原総合	254
横浜市立 みなと総合	366
横須賀市立 横須賀総合	553
希 望 校 未 定	6
全日制 総合学科 計	2,927

4. 定時制普通科 (単位:人)

学 校 名	希望者数
県立 横浜翠嵐	22
県立 希望ヶ丘	59
県立 横須賀	14
県立 追浜	16
県立 川崎	32
県立 湘南	47
県立 小田原	6
県立 茅ヶ崎	24
県立 大秦野	9
県立 厚木清南	54
県立 伊勢原	15
県立 津久井	11
横浜市立 戸塚	36
川崎市立 川崎	32
川崎市立 商業	15
川崎市立 橘	14
川崎市立 高津	31
希 望 校 未 定	75
定時制 普通科 計	512

5. 定時制専門学科 (単位:人)

学 校 名	希望者数
県立 平塚農業初声分校	43

(2) 工業科

学 校 名	希望者数
県立 神奈川工業	20
県立 小田原城北工業	9
川崎市立 川崎総合科学	10
希 望 校 未 定	2

(3) 商業科

学 校 名	希望者数
川崎市立 商業	9

定時制 専門学科 計	93
-------------------	-----------

6. 定時制総合学科 (単位:人)

学 校 名	希望者数
県立 神奈川総合産業	21
県立 磯子工業	19
県立 向の岡工業	10
県立 平塚商業	30
横浜市立 横浜総合	276
横須賀市立 横須賀総合	36
希 望 校 未 定	5
定時制 総合学科 計	397