

『平成14年度間 公立高等学校生徒の異動状況調査』

(平成14年4月1日～15年3月31日)

## 調査の概要

この調査は、高等学校の管理・運営の改善及び生徒指導対策のための基礎資料を得ることを目的に、昭和52年(昭和51年度間)以来実施している調査です。本年度調査の概要は、次のとおりです。

- 1 調査期日 平成15年5月1日
- 2 調査対象 県内公立高等学校  
全日制 183校(県立166校・市立17校)  
定時制 32校(県立 19校・市立13校) 分校1校を含む
- 3 主な調査事項 平成14年度間(14年4月1日～15年3月31日)における次の事項
  - (1) 転・編入者、転出者数
  - (2) 退学者数
  - (3) 原級留置者数
  - (4) 長期欠席者数
  - (5) 年度途中の進級・卒業者数
- 4 用語の定義
  - (1) 年度当初在籍生徒  
平成14年4月1日現在の在籍者をいいます。ただし、同年4月1日付けで転・編入した生徒については、(3)「転・編入者」に含めます。
  - (2) 年度末在籍生徒  
平成15年3月31日現在の在籍者をいいます。ただし、同年3月31日付けで転出及び退学した生徒については、(5)「転出者」(6)「退学者」に含めます。
  - (3) 転・編入者(コース間の異動を除く)  
学校教育法施行規則第61条第1項及び第2項により転入した生徒、同第60条により編入した生徒、及び後期募集により入学した生徒をいいます。また、同一高等学校内の他の学科から異動してきた生徒も含めます。
  - (4) 再入学者  
退学した後、再び同一高等学校内の同一課程、及び同一学科に編入した生徒をいいます。
  - (5) 転出者(コース間の異動を除く)  
学校教育法施行規則第61条第1項及び第2項により転出した生徒をいいます。また、同一高等学校内の他の学科へ異動した生徒も含めます。

(6) 退学者

学校教育法施行規則第62条により校長の許可を受けて退学した生徒をいいます。

(7) 年度途中進級・卒業者

学校教育法施行規則第61条の2により、留学先における取得単位が認定され、年度途中において進級または卒業の措置がとられた生徒等をいいます。

(8) 原級留置者

学年末に進級または卒業が認められなかった生徒のうち、4月1日以降も原級に留まっている生徒をいいます。ただし、3月31日現在において、教育委員会通知による留学中の者は除きます。

(9) 長期欠席者

出席すべき日数のうち、50日以上にわたり欠席または休学した生徒をいいます。

## 結果の概要

### 1 全日制の課程

年度当初在籍生徒は 130,831人であったのに対し、年度末在籍生徒は 128,107人となっています。

表1 異動状況総括表(全日制)

| 区 分                 | 平成14年度   | 平成13年度   | 増 減(前年比)   |       |
|---------------------|----------|----------|------------|-------|
| 年度当初在籍生徒数 ( a )     | 130,831人 | 138,515人 | 7,684人     | 5.5%  |
| 転 ・ 編 入 者 数 ( b )   | 271人     | 298人     | 27人        | 9.1%  |
| 転 出 者 数 ( c )       | 763人     | 813人     | 50人        | 6.2%  |
| 退 学 者 数 ( d )       | 2,185人   | 2,871人   | 686人       | 23.9% |
| 年度途中卒業者数 ( e )      | 47人      | 52人      | 5人         | 9.6%  |
| 年度末在籍生徒数 ( f )      | 128,107人 | 135,077人 | 6,970人     | 5.2%  |
| 異動生徒数 ( b ~ e の計)   | 3,266人   | 4,034人   | 768人       | 19.0% |
| 転 入 率 ( b ) ÷ ( a ) | 0.21%    | 0.22%    | 0.01 ポイント減 |       |
| 転 出 率 ( c ) ÷ ( a ) | 0.58%    | 0.59%    | 0.01 ポイント減 |       |
| 退 学 率 ( d ) ÷ ( a ) | 1.67%    | 2.07%    | 0.40 ポイント減 |       |

(参考) 平成14年度退学率の全国平均 (公・私立計)1.93%、(公立)1.69%(文部科学省調査)

#### (1) 転・編入者、転出者

##### ア 転・編入者(表2参照)

転・編入者は、271人で、前年度に比べ、27人減少しています。年度当初在籍生徒数に対する割合(転入率)は、0.21%で、前年度に比べて0.01ポイント低下しております。

表2 学科別・学年別・男女別転・編入者数(全日制)

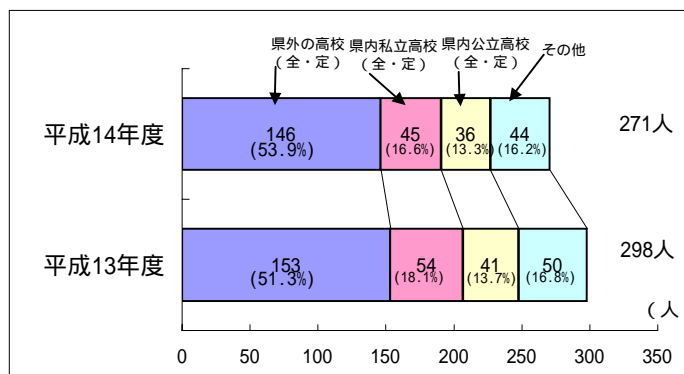
| 区 分 |         | 平成14年度(転入率) |       | 平成13年度(転入率) |       | 増 減 |       |
|-----|---------|-------------|-------|-------------|-------|-----|-------|
| 合 計 |         | 271人        | 0.21% | 298人        | 0.22% | 27人 | 0.01% |
| 学 科 | 普 通 科   | 259人        | 0.23% | 276人        | 0.23% | 17人 | -     |
|     | 専 門 学 科 | 11人         | 0.06% | 21人         | 0.11% | 10人 | 0.05% |
|     | 総 合 学 科 | 1人          | 0.11% | 1人          | 0.14% | -   | 0.03% |
| 学 年 | 1 学 年   | 106人        | 0.25% | 104人        | 0.23% | 2人  | 0.02% |
|     | 2 学 年   | 134人        | 0.31% | 161人        | 0.35% | 27人 | 0.04% |
|     | 3 学 年   | 31人         | 0.07% | 33人         | 0.07% | 2人  | -     |
| 男 女 | 男 子     | 112人        | 0.17% | 149人        | 0.22% | 37人 | 0.05% |
|     | 女 子     | 159人        | 0.24% | 149人        | 0.21% | 10人 | 0.03% |

イ 転・編入前の状況(第1図参照)

転・編入者の転・編入前の状況は、「県外の高校(全・定)」が146人で最も多くなっています。

また、一度高校を中退した編入者は、8人(転・編入者全体の3.0%)となっています。

第1図 転・編入前の状況の推移(全日制)



(注)その他には、通信制高校からの転・編入を含む

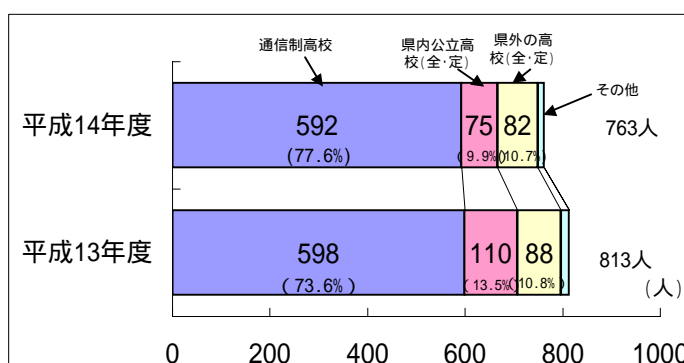
ウ 転出者(表3参照)

転出者数は763人で、前年度に比べ50人減少しています。年度当初在籍生徒数に対する割合(転出率)は0.58%で、前年度に比べて0.01ポイント低下しております。

表3 学科別・学年別・男女別転出者数(全日制)

| 区 分 |         | 平成14年度(転出率) |       | 平成13年度(転出率) |       | 増 減 |       |
|-----|---------|-------------|-------|-------------|-------|-----|-------|
| 合 計 |         | 763人        | 0.58% | 813人        | 0.59% | 50人 | 0.01% |
| 学 科 | 普 通 科   | 619人        | 0.56% | 666人        | 0.56% | 47人 | -     |
|     | 専 門 学 科 | 140人        | 0.75% | 140人        | 0.73% | -   | 0.02% |
|     | 総 合 学 科 | 4人          | 0.44% | 7人          | 1.00% | 3人  | 0.56% |
| 学 年 | 1 学 年   | 270人        | 0.63% | 260人        | 0.57% | 10人 | 0.06% |
|     | 2 学 年   | 363人        | 0.83% | 421人        | 0.92% | 58人 | 0.09% |
|     | 3 学 年   | 130人        | 0.29% | 132人        | 0.28% | 2人  | 0.01% |
| 男 女 | 男 子     | 348人        | 0.54% | 376人        | 0.55% | 28人 | 0.01% |
|     | 女 子     | 415人        | 0.62% | 437人        | 0.62% | 22人 | -     |

第2図 転出後の状況別内訳(全日制)



(注)その他には、県内私立高校(全・定)への転出を含む

エ 転出後の状況(第2図参照)

転出者の転出後の状況は、「通信制高校」が592人で最も多くなっています。

## (2) 退学者(表4参照)

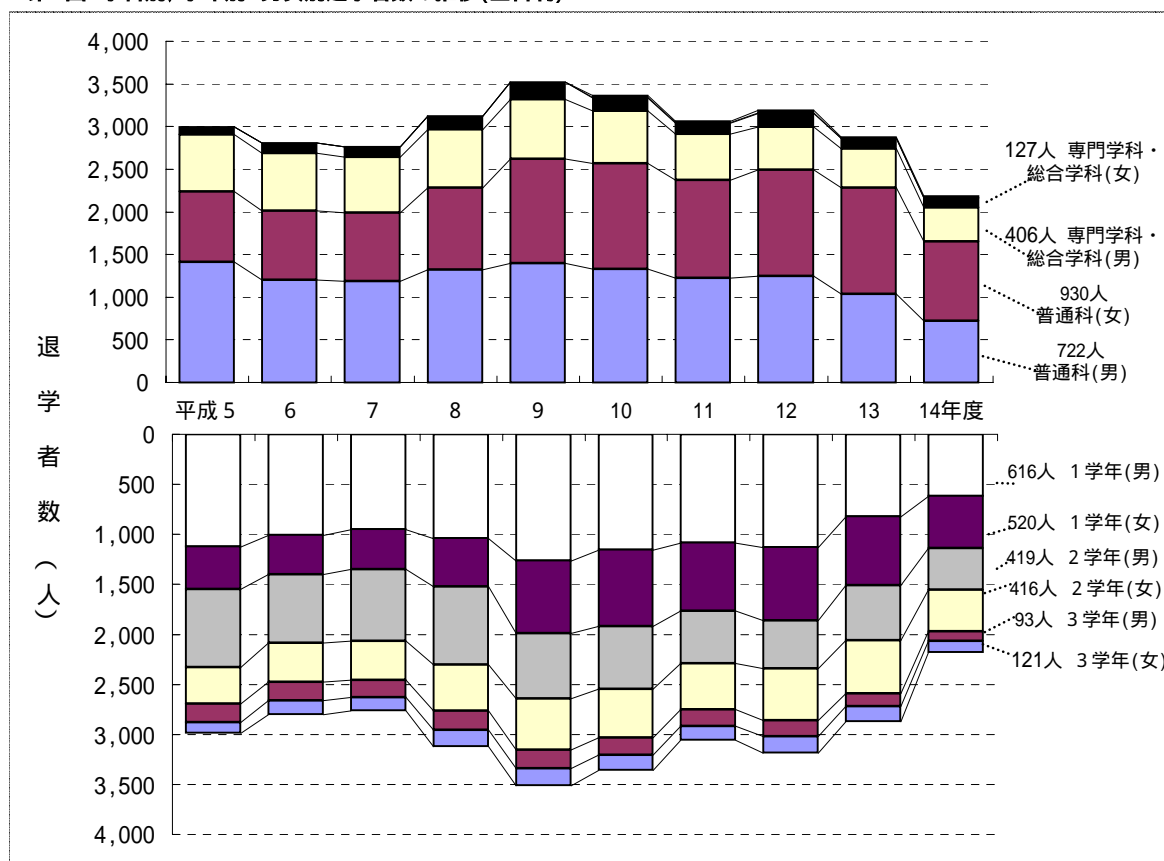
退学者は2,185人で、前年度に比べ686人減少しています。年度当初在籍生徒数に対する割合(退学率)は1.67%で、前年度に比べ0.40ポイント低下しています。

表4 学科別・学年別・男女別退学者数(全日制)

| 区 分 |         | 平成14年度 (退学率) |       | 平成13年度 (退学率) |       | 増 減  |       |
|-----|---------|--------------|-------|--------------|-------|------|-------|
| 合 計 |         | 2,185人       | 1.67% | 2,871人       | 2.07% | 686人 | 0.40% |
| 学 科 | 普 通 科   | 1,652人       | 1.49% | 2,283人       | 1.93% | 631人 | 0.44% |
|     | 専 門 学 科 | 507人         | 2.71% | 576人         | 2.98% | 69人人 | 0.27% |
|     | 総 合 学 科 | 26人          | 2.84% | 12人          | 1.71% | 14人  | 1.13% |
| 学 年 | 1 学 年   | 1,136人       | 2.66% | 1,512人       | 3.32% | 376人 | 0.66% |
|     | 2 学 年   | 835人         | 1.91% | 1,082人       | 2.35% | 247人 | 0.44% |
|     | 3 学 年   | 214人         | 0.48% | 277人         | 0.59% | 63人  | 0.11% |
| 男 女 | 男 子     | 1,128人       | 1.75% | 1,488人       | 2.18% | 360人 | 0.43% |
|     | 女 子     | 1,057人       | 1.59% | 1,383人       | 1.97% | 326人 | 0.38% |

学科別、学年別 男女別退学者数の過去10年間の推移は第3図のとおりです。

第3図 学科別、学年別 男女別退学者数の推移(全日制)



## ア 理由別退学者(表5参照)

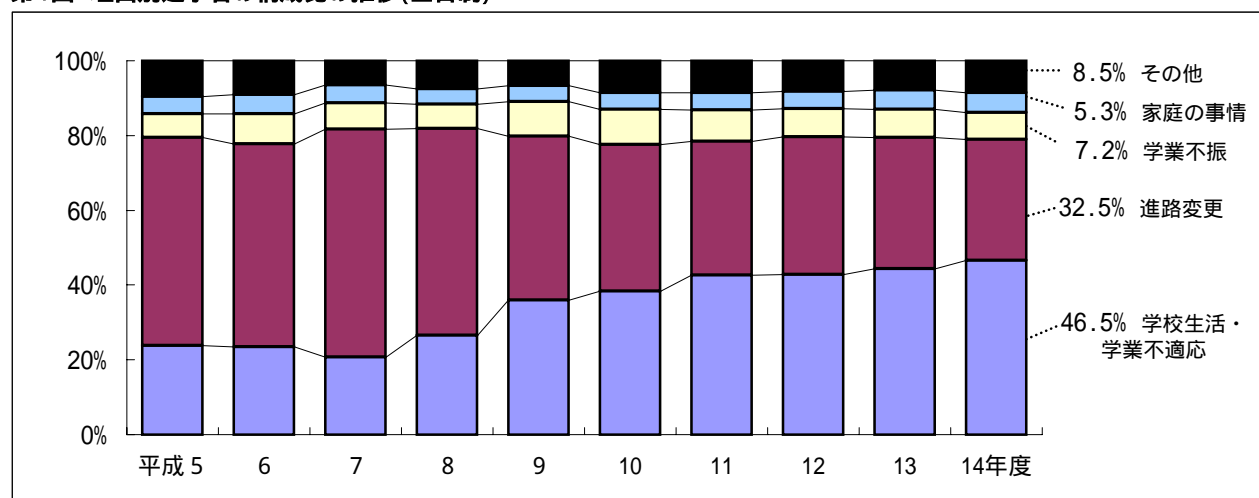
理由別では、「学校生活・学業不適応」が最も多く、次いで「進路変更」、「学業不振」、「家庭の事情」の順となっています。

表5 理由別退学者数及び構成比(全日制)

| 区 分            | 平成14年度 |        | 平成13年度 |        | 増 減  |      |
|----------------|--------|--------|--------|--------|------|------|
| 退 学 者 数        | 2,185人 | 100.0% | 2,871人 | 100.0% | 686人 | -    |
| 学校生活・学業不適応     | 1,017人 | 46.5%  | 1,273人 | 44.3%  | 256人 | 2.2% |
| もともと高校生活に熱意がない | 430人   | 19.7%  | 502人   | 17.5%  | 72人  | 2.2% |
| 授業に興味がない       | 217人   | 9.9%   | 360人   | 12.5%  | 143人 | 2.6% |
| 人間関係がうまく保てない   | 138人   | 6.3%   | 207人   | 7.2%   | 69人  | 0.9% |
| 学校の雰囲気があわない    | 136人   | 6.2%   | 141人   | 4.9%   | 5人   | 1.3% |
| そ の 他          | 96人    | 4.4%   | 63人    | 2.2%   | 33人  | 2.2% |
| 進 路 変 更        | 711人   | 32.5%  | 1,009人 | 35.1%  | 298人 | 2.6% |
| 別の高校への入学を希望    | 117人   | 5.4%   | 190人   | 6.6%   | 73人  | 1.2% |
| 専修・各種学校への入学を希望 | 34人    | 1.6%   | 68人    | 2.4%   | 34人  | 0.8% |
| 就 職 を 希 望      | 393人   | 18.0%  | 485人   | 16.9%  | 92人  | 1.1% |
| 大 検 受 検 を 希 望  | 53人    | 2.4%   | 86人    | 3.0%   | 33人  | 0.6% |
| そ の 他          | 114人   | 5.2%   | 180人   | 6.3%   | 66人  | 1.1% |
| 学 業 不 振        | 157人   | 7.2%   | 219人   | 7.6%   | 62人  | 0.4% |
| 家 庭 の 事 情      | 115人   | 5.3%   | 146人   | 5.1%   | 31人  | 0.2% |
| 病 気 ・ け が      | 58人    | 2.7%   | 46人    | 1.6%   | 12人  | 1.1% |
| 死 亡            | 31人    | 1.4%   | 21人    | 0.7%   | 10人  | 0.7% |
| 問 題 行 動 等      | 24人    | 1.1%   | 48人    | 1.7%   | 24人  | 0.6% |
| 経 済 的 理 由      | 21人    | 1.0%   | 38人    | 1.3%   | 17人  | 0.3% |
| そ の 他          | 51人    | 2.3%   | 71人    | 2.5%   | 20人  | 0.2% |

理由別退学者の構成比の過去10年間の推移は第4図のとおりです。

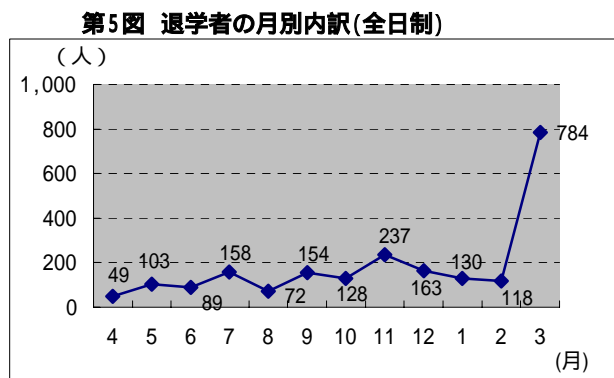
第4図 理由別退学者の構成比の推移(全日制)



(注) 「その他」には「問題行動等」(1.1%)、「病気・けが」(2.7%)、「経済的理由」(1.0%)、「死亡」(1.4%)、を含みます。

## イ 月別退学者数(第5図参照)

退学者数を月別にみると、3月が784人で最も多く、退学者全体の35.9%を占めています。



## (3) 原級留置者(表6参照)

原級留置者は677人で、前年度に比べ91人減少しています。年度当初在籍生徒数に対する割合(原級留置率)は0.52%で、前年度に比べ0.04ポイント低下しています。

表6 学科別・学年別・男女別原級留置者数(全日制)

| 区 分 |         | 平成14年度(原級留置率) |       | 平成13年度(原級留置率) |       | 増 減 |       |
|-----|---------|---------------|-------|---------------|-------|-----|-------|
| 合 計 |         | 677人          | 0.52% | 768人          | 0.56% | 91人 | 0.04% |
| 学 科 | 普 通 科   | 529人          | 0.48% | 625人          | 0.53% | 96人 | 0.05% |
|     | 専 門 学 科 | 148人          | 0.79% | 143人          | 0.74% | 5人  | 0.05% |
| 学 年 | 1 学 年   | 345人          | 0.82% | 384人          | 0.85% | 39人 | 0.03% |
|     | 2 学 年   | 250人          | 0.58% | 313人          | 0.69% | 63人 | 0.11% |
|     | 3 学 年   | 82人           | 0.19% | 71人           | 0.15% | 11人 | 0.04% |
| 男 女 | 男 子     | 397人          | 0.62% | 466人          | 0.69% | 69人 | 0.07% |
|     | 女 子     | 280人          | 0.43% | 302人          | 0.44% | 22人 | 0.01% |

(注) 単位制高校は学年制ではないため、対象外です。

## (4) 長期欠席者(表7参照)

平成14年度間に50日以上にわたり欠席した生徒は2,032人で、前年度に比べ718人減少しています。年度当初在籍生徒数に対する割合(長期欠席率)は1.55%で、前年度に比べ0.44ポイント低下しています。

表7 学科別・学年別・男女別長期欠席者数(全日制)

| 区 分 |         | 平成14年度(長期欠席率) |       | 平成13年度(長期欠席率) |       | 増 減  |       |
|-----|---------|---------------|-------|---------------|-------|------|-------|
| 合 計 |         | 2,032人        | 1.55% | 2,750人        | 1.99% | 718人 | 0.44% |
| 学 科 | 普 通 科   | 1,779人        | 1.60% | 2,408人        | 2.03% | 629人 | 0.43% |
|     | 専 門 学 科 | 230人          | 1.23% | 323人          | 1.67% | 93人  | 0.44% |
|     | 総 合 学 科 | 23人           | 2.52% | 19人           | 2.71% | 4人   | 0.19% |
| 学 年 | 1 学 年   | 776人          | 1.82% | 1,047人        | 2.30% | 271人 | 0.48% |
|     | 2 学 年   | 843人          | 1.92% | 1,149人        | 2.50% | 306人 | 0.58% |
|     | 3 学 年   | 413人          | 0.93% | 554人          | 1.18% | 141人 | 0.25% |
| 男 女 | 男 子     | 966人          | 1.50% | 1,378人        | 2.02% | 412人 | 0.52% |
|     | 女 子     | 1,066人        | 1.60% | 1,372人        | 1.96% | 306人 | 0.36% |

## ア 理由別長期欠席者(表8参照)

理由別では、「学校生活・学業不適應」が最も多く、次いで「病気・けが」、「家庭の事情」、「休学扱いの留学」の順となっています。

表8 理由別長期欠席者数及び構成比(全日制)

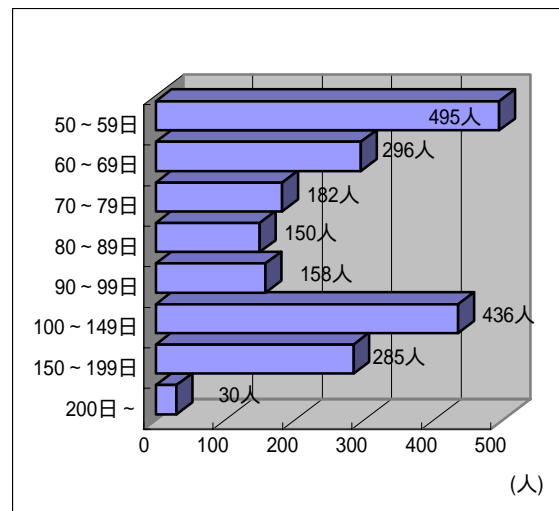
| 区 分            | 平成14年度 |        | 平成13年度 |        | 増 減  |      |
|----------------|--------|--------|--------|--------|------|------|
| 長期欠席者数         | 2,032人 | 100.0% | 2,750人 | 100.0% | 718人 | -    |
| 学校生活・学業不適應     | 1,469人 | 72.3%  | 2,107人 | 76.6%  | 638人 | 4.3% |
| もともと高校生活に熱意がない | 454人   | 22.3%  | 708人   | 25.7%  | 254人 | 3.4% |
| 授業に興味がない       | 312人   | 15.4%  | 491人   | 17.9%  | 179人 | 2.5% |
| 人間関係がうまく保てない   | 278人   | 13.7%  | 331人   | 12.0%  | 53人  | 1.7% |
| 学校の雰囲気があわない    | 180人   | 8.9%   | 305人   | 11.1%  | 125人 | 2.2% |
| その他            | 245人   | 12.1%  | 272人   | 9.9%   | 27人  | 2.2% |
| 病気・けが          | 287人   | 14.1%  | 307人   | 11.2%  | 20人  | 2.9% |
| 家庭の事情          | 100人   | 4.9%   | 163人   | 5.9%   | 63人  | 1.0% |
| 休学扱いの留学        | 27人    | 1.3%   | 25人    | 0.9%   | 2人   | 0.4% |
| 経済的理由          | 21人    | 1.0%   | 28人    | 1.0%   | 7人   | -    |
| その他            | 128人   | 6.3%   | 120人   | 4.4%   | 8人   | 1.9% |

## イ 欠席日数別長期欠席者(第6図参照)

欠席日数別では、「50～59日」が495人で最も多く、長期欠席者全体の24.4%を占めています。

次いで「100～149日」(21.5%)、「60～69日」(14.6%)、「150～199日」(14.0%)となっています。

第6図 欠席日数別内訳(全日制)

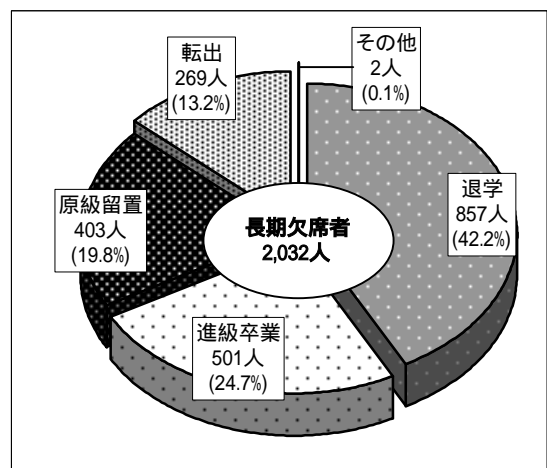


## ウ 長期欠席後の状況(第7図参照)

長期欠席後の状況別では、「退学」が857人で最も多く、長期欠席者全体の42.2%を占めています。

次いで「進級・卒業」、「原級留置」となっています。

第7図 長期欠席後の状況別内訳(全日制)





### (5) 転入率・転出率・退学率・原級留置率・長期欠席率の推移

転入率・転出率ともに、前年度に比べ0.01ポイント低下しております。

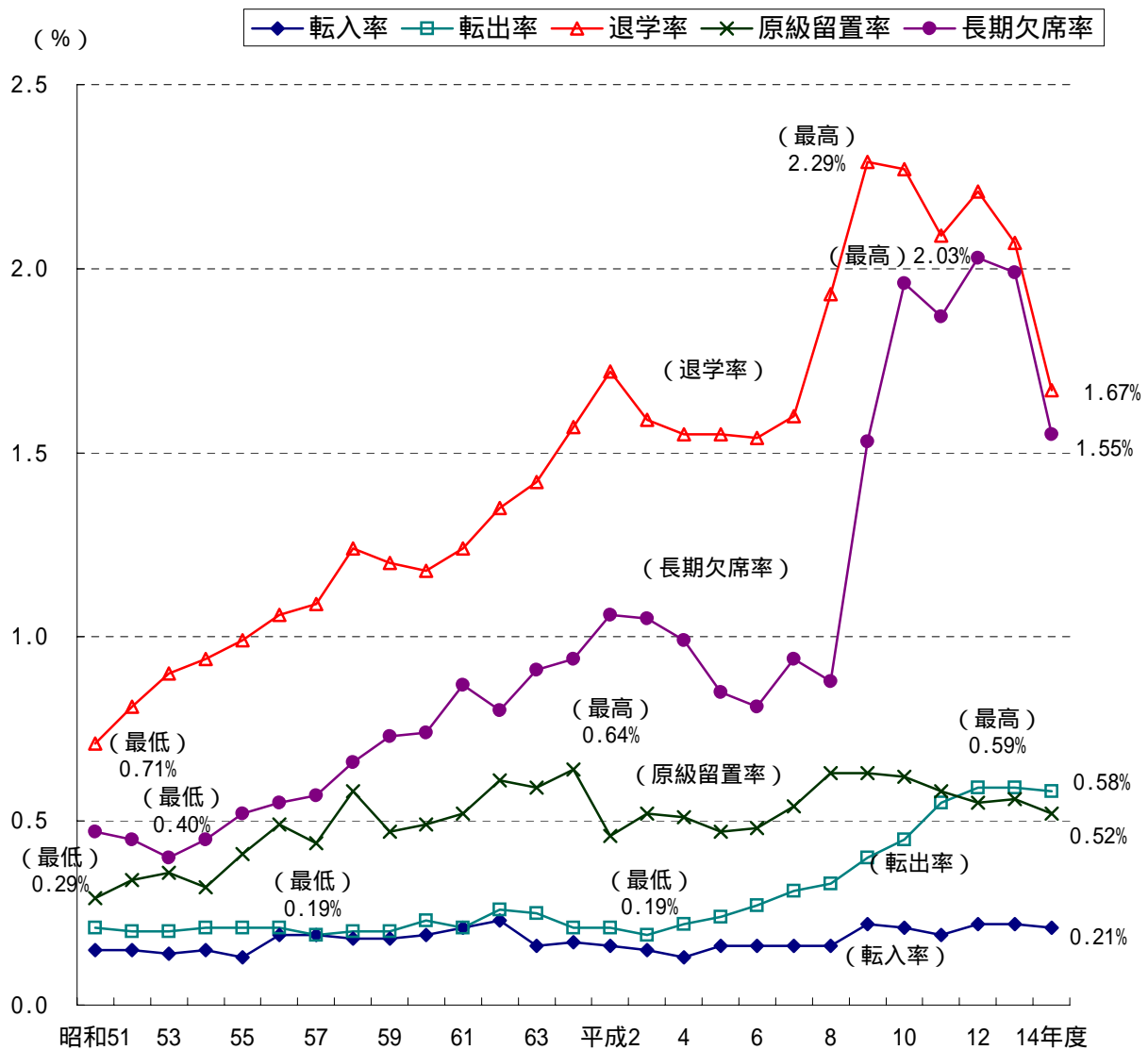
退学率は、前年度に比べ0.40ポイント低下しており、調査開始以来最高であった平成9年度の退学率に比べても、0.62ポイント低下しております。

原級留置率は、前年度に比べ0.04ポイント低下しております。

長期欠席率は、前年度に比べ0.44ポイント低下しており、調査開始以来最高であった平成12年度の長期欠席率に比べても、0.48ポイント低下しております。

調査を開始した昭和51年度からの推移は、第8図のとおりです。

第8図 転入率・転出率・退学率・原級留置率・長期欠席率の推移(全日制)



## 2 定時制の課程

年度当初在籍生徒は 6,108人であったのに対し、年度末在籍生徒は 5,131人となっています。

表9 異動状況総括表(定時制)

| 区 分                 | 平成14年度 | 平成13年度 | 増 減(前年比)   |       |
|---------------------|--------|--------|------------|-------|
| 年度当初在籍生徒数 ( a )     | 6,108人 | 5,810人 | 298人       | 5.1%  |
| 転・編入者数 ( b )        | 238人   | 298人   | 60人        | 20.1% |
| 転 出 者 数 ( c )       | 65人    | 59人    | 6人         | 10.2% |
| 退 学 者 数 ( d )       | 1,150人 | 1,162人 | 12人        | 1.0%  |
| 年度末在籍生徒数 ( f )      | 5,131人 | 4,887人 | 244人       | 5.0%  |
| 異動生徒数(b～dの計)        | 1,453人 | 1,519人 | 66人        | 4.3%  |
| 転 入 率 ( b ) ÷ ( a ) | 3.90%  | 5.13%  | 1.23 ポイント減 |       |
| 転 出 率 ( c ) ÷ ( a ) | 1.06%  | 1.02%  | 0.04 ポイント増 |       |
| 退 学 率 ( d ) ÷ ( a ) | 18.83% | 20.00% | 1.17 ポイント減 |       |

(参考)平成14年度退学率の全国平均 (公・私立計) 14.32%、(公立) 14.65%(文部科学省調査)

### (1) 転・編入者、転出者

#### ア 転・編入者(表10参照)

転・編入者は 238人で、前年度に比べ60人減少しています。年度当初在籍生徒数に対する割合(転入率)は 3.90%で、前年度に比べ 1.23ポイント低下しています。

表10 学科別・学年別・男女別転・編入者数(定時制)

| 区 分 |         | 平成14年度(転入率) |        | 平成13年度(転入率) |        | 増 減 |       |
|-----|---------|-------------|--------|-------------|--------|-----|-------|
| 合 計 |         | 238人        | 3.90%  | 298人        | 5.13%  | 60人 | 1.23% |
| 学 科 | 普 通 科   | 181人        | 4.85%  | 216人        | 5.94%  | 35人 | 1.09% |
|     | 専 門 学 科 | 57人         | 2.78%  | 82人         | 3.77%  | 25人 | 0.99% |
|     | 総 合 学 科 | -           | -      | ...         | ...    | -   | -     |
| 学 年 | 1 学 年   | 19人         | 0.76%  | 20人         | 0.92%  | 1人  | 0.16% |
|     | 2 学 年   | 146人        | 10.27% | 188人        | 13.77% | 42人 | 3.50% |
|     | 3 学 年   | 51人         | 4.16%  | 61人         | 5.11%  | 10人 | 0.95% |
|     | 4 学 年   | 22人         | 2.30%  | 29人         | 2.71%  | 7人  | 0.41% |
| 男   | 男 子     | 154人        | 3.88%  | 206人        | 5.28%  | 52人 | 1.40% |
| 女   | 女 子     | 84人         | 3.93%  | 92人         | 4.82%  | 8人  | 0.89% |

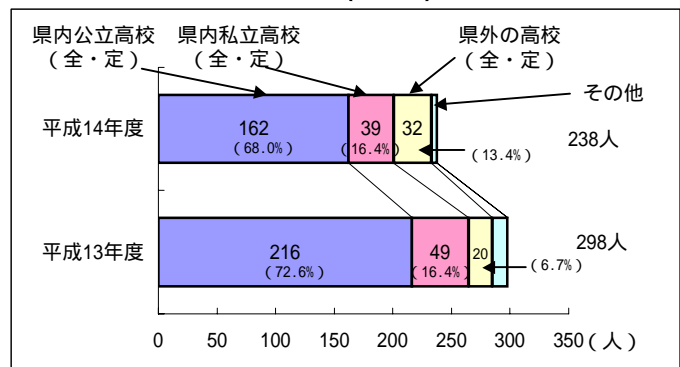
(注)総合学科については平成14年度から設置されました。

#### イ 転・編入前の状況(第9図参照)

転・編入者の転・編入前の状況は、「県内公立高校(全・定)」が162人と最も多くなっています。

また、一度高校を中退した編入学者は、85人(転・編入者全体の35.7%)となっています。

第9図 転・編入前の状況の推移(定時制)



(注)その他には、通信制高校からの転・編入を含む

## ウ 転出者(表11参照)

転出者は 65人で、前年度に比べ 6 人増加しています。年度当初在籍生徒数に対する割合(転出率)は 1.06%で、前年度に比べ 0.04ポイント上昇しています。

表11 学科別・学年別・男女別転出者数(定時制)

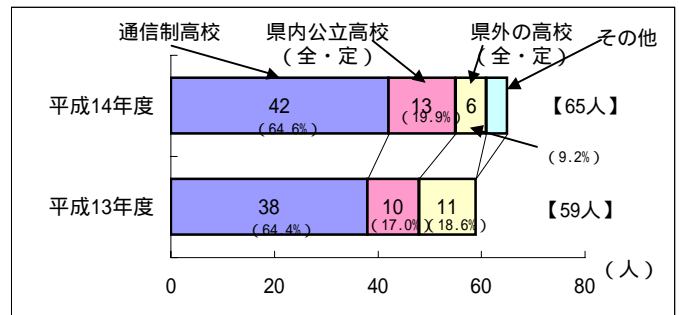
| 区 分 |         | 平成14年度(転出率) |       | 平成13年度(転出率) |       | 増 減 |       |
|-----|---------|-------------|-------|-------------|-------|-----|-------|
| 合 計 |         | 65人         | 1.06% | 59人         | 1.02% | 6人  | 0.04% |
| 学 科 | 普 通 科   | 48人         | 1.29% | 42人         | 1.16% | 6人  | 0.13% |
|     | 専 門 学 科 | 15人         | 0.73% | 17人         | 0.78% | 2人  | 0.05% |
|     | 総 合 学 科 | 2人          | 0.61% | ...         | ...   | 2人  | 0.61% |
| 学 年 | 1 学 年   | 31人         | 1.24% | 19人         | 0.87% | 12人 | 0.37% |
|     | 2 学 年   | 16人         | 1.13% | 26人         | 1.90% | 10人 | 0.77% |
|     | 3 学 年   | 12人         | 0.98% | 11人         | 0.92% | 1人  | 0.06% |
|     | 4 学 年   | 6人          | 0.63% | 3人          | 0.28% | 3人  | 0.35% |
| 男 女 | 男 子     | 44人         | 1.11% | 39人         | 1.00% | 5人  | 0.11% |
|     | 女 子     | 21人         | 0.98% | 20人         | 1.05% | 1人  | 0.07% |

(注)総合学科については平成14年度から設置されました。

## エ 転出後の状況(第10図参照)

転出者の転出後の状況は、「通信制高校」が 42人と最も多くなっています。

第10図 転出後の状況の推移(定時制)



(注)その他には、県内私立高校(全・定)への転出を含む

## (2) 退学者(表12参照)

退学者は 1,150人で、前年度に比べ 12人減少しています。年度当初在籍生徒数に対する割合(退学率)は18.83%で、前年度に比べ1.17ポイント低下しています。

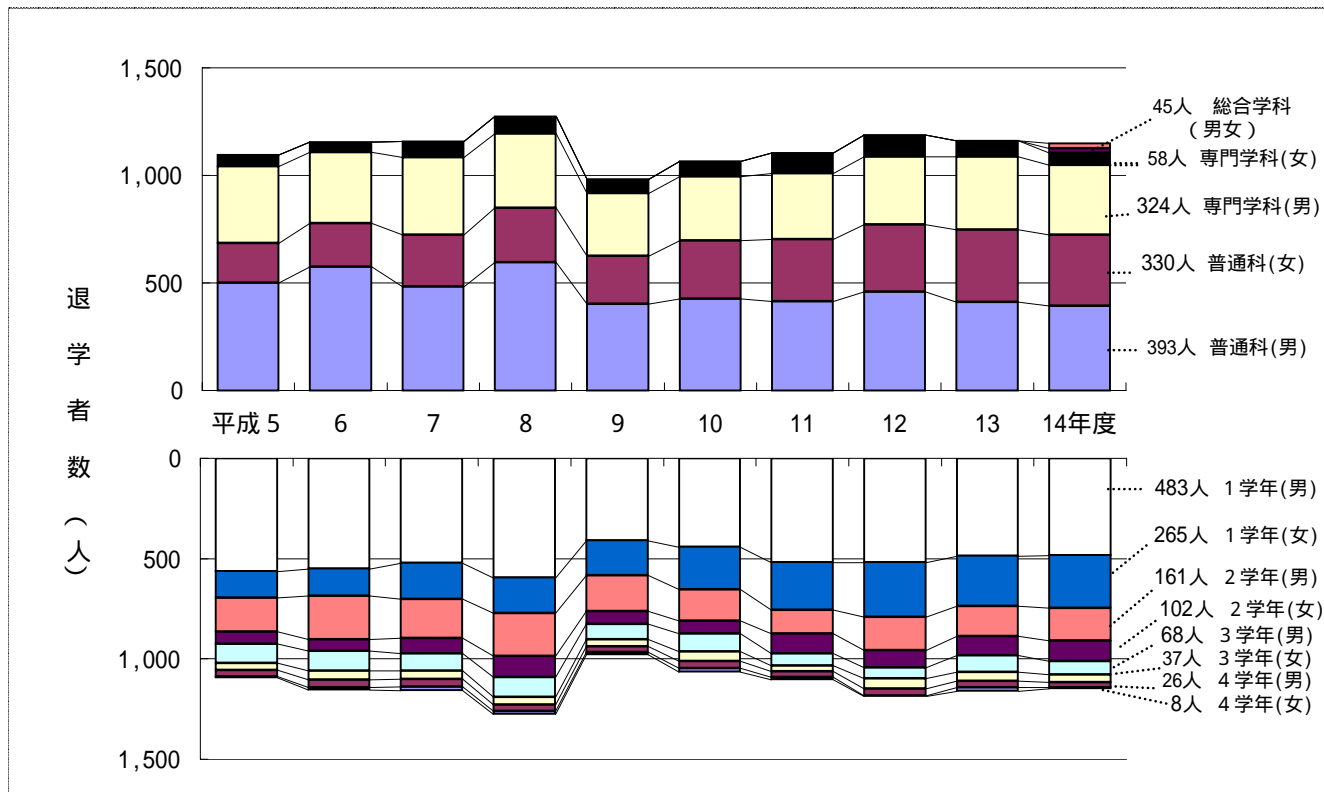
表12 学科別・学年別・男女別退学者数(定時制)

| 区 分 |         | 平成14年度(退学率) |        | 平成13年度(退学率) |        | 増 減 |        |
|-----|---------|-------------|--------|-------------|--------|-----|--------|
| 合 計 |         | 1,150人      | 18.83% | 1,162人      | 20.00% | 12人 | 1.17%  |
| 学 科 | 普 通 科   | 723人        | 19.36% | 747人        | 20.54% | 24人 | 1.18%  |
|     | 専 門 学 科 | 382人        | 18.66% | 415人        | 19.09% | 33人 | 0.43%  |
|     | 総 合 学 科 | 45人         | 13.76% | ...         | ...    | 45人 | 13.76% |
| 学 年 | 1 学 年   | 748人        | 29.86% | 738人        | 33.82% | 10人 | 3.96%  |
|     | 2 学 年   | 263人        | 18.51% | 245人        | 17.95% | 18人 | 0.56%  |
|     | 3 学 年   | 105人        | 8.56%  | 128人        | 10.73% | 23人 | 2.17%  |
|     | 4 学 年   | 34人         | 3.56%  | 51人         | 4.77%  | 17人 | 1.21%  |
| 男 女 | 男 子     | 738人        | 18.58% | 750人        | 19.22% | 12人 | 0.64%  |
|     | 女 子     | 412人        | 19.30% | 412人        | 21.59% | -   | 2.29%  |

(注)総合学科については平成14年度から設置されました。

学科別、学年別 男女別退学者数の過去10年間の推移は、第11図のとおりです。

第11図 学科別、学年別 男女別退学者数の推移(定時制)



(注)総合学科については平成14年度から設置されました。

ア 理由別退学者(表13参照)

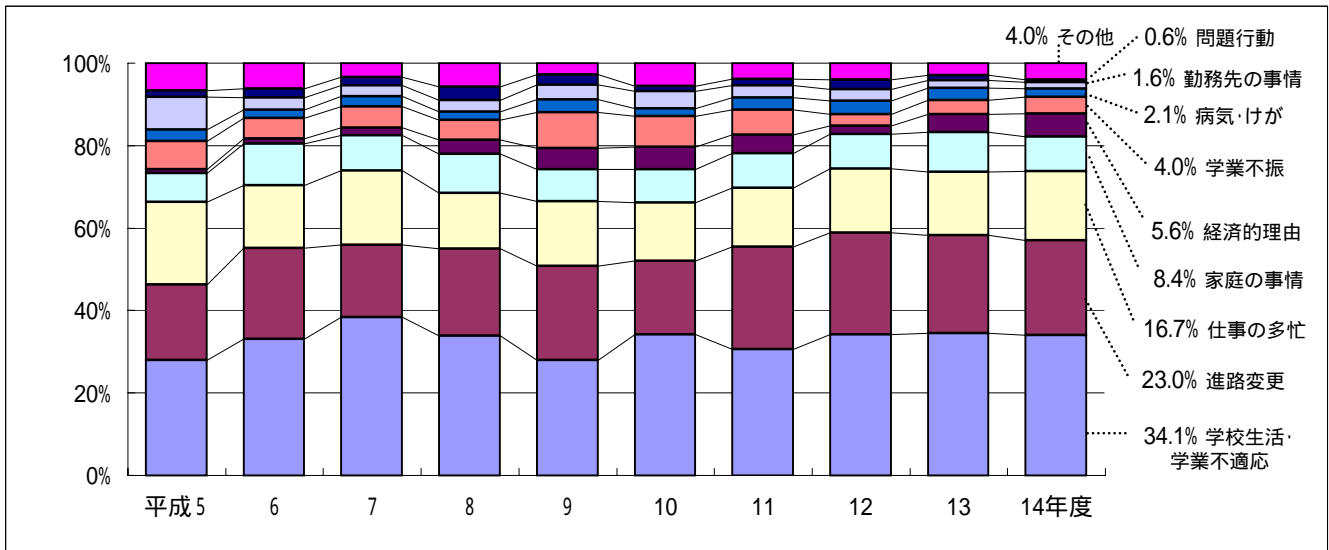
理由別では、「学校生活・学業不適應」が最も多く、次いで「進路変更」、「仕事の多忙」、「家庭の事情」の順となっています。

表13 理由別退学者数及び構成比(定時制)

| 区 分            | 平成14年度 |        | 平成13年度 |        | 増 減 |      |
|----------------|--------|--------|--------|--------|-----|------|
|                | 人数     | 構成比    | 人数     | 構成比    | 人数  | 構成比  |
| 退 学 者 数        | 1,150人 | 100.0% | 1,162人 | 100.0% | 12人 | -    |
| 学校生活・学業不適應     | 392人   | 34.1%  | 401人   | 34.5%  | 9人  | 0.4% |
| もともと高校生活に熱意がない | 192人   | 16.7%  | 212人   | 18.2%  | 20人 | 1.5% |
| 授業に興味がない       | 75人    | 6.5%   | 65人    | 5.6%   | 10人 | 0.9% |
| 人間関係がうまく保てない   | 46人    | 4.0%   | 59人    | 5.1%   | 13人 | 1.1% |
| 学校の雰囲気があわない    | 36人    | 3.1%   | 49人    | 4.2%   | 13人 | 1.1% |
| その他            | 43人    | 3.7%   | 16人    | 1.4%   | 27人 | 2.3% |
| 進 路 変 更        | 265人   | 23.0%  | 276人   | 23.8%  | 11人 | 0.8% |
| 別の高校への入学を希望    | 27人    | 2.3%   | 48人    | 4.1%   | 21人 | 1.8% |
| 専修・各種学校への入学を希望 | 13人    | 1.1%   | 12人    | 1.0%   | 1人  | 0.1% |
| 就 職 を 希 望      | 142人   | 12.3%  | 177人   | 15.2%  | 35人 | 2.9% |
| 大 検 受 検 を 希 望  | 13人    | 1.1%   | 21人    | 1.8%   | 8人  | 0.7% |
| その他            | 70人    | 6.1%   | 18人    | 1.5%   | 52人 | 4.6% |
| 仕 事 の 多 忙      | 192人   | 16.7%  | 178人   | 15.3%  | 14人 | 1.4% |
| 家 庭 の 事 情      | 97人    | 8.4%   | 113人   | 9.7%   | 16人 | 1.3% |
| 経 済 的 理 由      | 64人    | 5.6%   | 50人    | 4.3%   | 14人 | 1.3% |
| 学 業 不 振        | 46人    | 4.0%   | 39人    | 3.4%   | 7人  | 0.6% |
| 病 気 ・ け が      | 24人    | 2.1%   | 34人    | 2.9%   | 10人 | 0.8% |
| 勤 務 先 の 事 情    | 18人    | 1.6%   | 22人    | 1.9%   | 4人  | 0.3% |
| 問 題 行 動 等      | 7人     | 0.6%   | 14人    | 1.2%   | 7人  | 0.6% |
| 死 亡            | 3人     | 0.3%   | 2人     | 0.2%   | 1人  | 0.1% |
| そ の 他          | 42人    | 3.7%   | 33人    | 2.8%   | 9人  | 0.9% |

理由別退学者数及び構成比の過去10年間の推移は第12図のとおりです。

第12図 理由別退学者の構成比の推移(定時制)

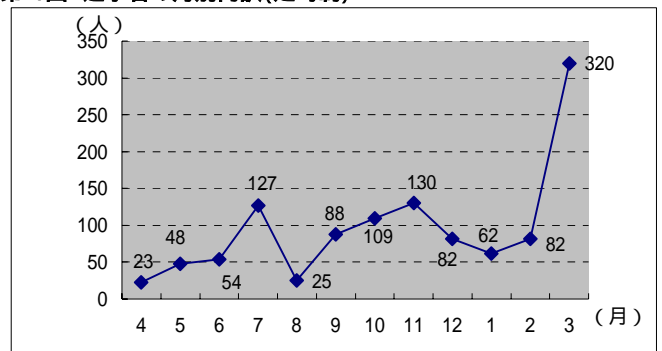


(注)「その他」には、「死亡」(0.3%)を含みます。

イ 月別退学者数(第13図参照)

退学者数を月別にみると、3月が320人で最も多く、退学者全体の27.8%を占めています。

第13図 退学者の月別内訳(定時制)



(3) 原級留置者(表14参照)

原級留置者は386人で、前年度に比べ25人減少しています。年度当初在籍生徒数に対する割合(原級留置率)は6.68%で、前年度に比べ0.39ポイント低下しています。

表14 学科別・学年別・男女別原級留置者数(定時制)

| 区分 |      | 平成14年度(原級留置率) |       | 平成13年度(原級留置率) |       | 増減  |       |
|----|------|---------------|-------|---------------|-------|-----|-------|
| 合計 |      | 386人          | 6.68% | 411人          | 7.07% | 25人 | 0.39% |
| 学科 | 普通科  | 320人          | 8.57% | 286人          | 7.87% | 34人 | 0.70% |
|    | 専門学科 | 66人           | 3.22% | 125人          | 5.75% | 59人 | 2.53% |
| 学年 | 1学年  | 197人          | 9.04% | 169人          | 7.75% | 28人 | 1.29% |
|    | 2学年  | 99人           | 6.97% | 135人          | 9.89% | 36人 | 2.92% |
|    | 3学年  | 66人           | 5.38% | 76人           | 6.37% | 10人 | 0.99% |
|    | 4学年  | 24人           | 2.51% | 31人           | 2.90% | 7人  | 0.39% |
| 男女 | 男子   | 231人          | 6.03% | 286人          | 7.33% | 55人 | 1.30% |
|    | 女子   | 155人          | 7.94% | 125人          | 6.55% | 30人 | 1.39% |

(注) 単位制高校は学年制ではないため、対象外です。

#### (4) 長期欠席者(表15参照)

平成14年度間に50日以上にわたり欠席した生徒は1,221人で、前年度に比べ154人減少しています。年度当初在籍生徒数に対する割合(長期欠席率)は19.99%で、前年度に比べ3.68ポイント低下しています。

表15 学科別・学年別・男女別長期欠席者数(定時制)

| 区 分 |         | 平成14年度(長期欠席率) |        | 平成13年度(長期欠席率) |        | 増 減  |        |
|-----|---------|---------------|--------|---------------|--------|------|--------|
| 合 計 |         | 1,221人        | 19.99% | 1,375人        | 23.67% | 154人 | 3.68%  |
| 学 科 | 普 通 科   | 780人          | 20.89% | 868人          | 23.87% | 88人  | 2.98%  |
|     | 専 門 学 科 | 365人          | 17.83% | 507人          | 23.32% | 142人 | 5.49%  |
|     | 総 合 学 科 | 76人           | 23.24% | ...           | ...    | 76人  | 23.24% |
| 学 年 | 1 学 年   | 687人          | 27.43% | 650人          | 29.79% | 37人  | 2.36%  |
|     | 2 学 年   | 275人          | 19.35% | 340人          | 24.91% | 65人  | 5.56%  |
|     | 3 学 年   | 177人          | 14.44% | 250人          | 20.96% | 73人  | 6.52%  |
|     | 4 学 年   | 82人           | 8.58%  | 135人          | 12.62% | 53人  | 4.04%  |
| 男 女 | 男 子     | 795人          | 20.01% | 941人          | 24.12% | 146人 | 4.11%  |
|     | 女 子     | 426人          | 19.95% | 434人          | 22.75% | 8人   | 2.80%  |

(注)総合学科については平成14年度から設置されました。

#### ア 理由別長期欠席者(表16参照)

理由別では、「学校生活・学業不適応」が最も多く、次いで「仕事の多忙」、「家庭の事情」、「病気・けが」の順となっています。

表16 理由別長期欠席者数及び構成比(定時制)

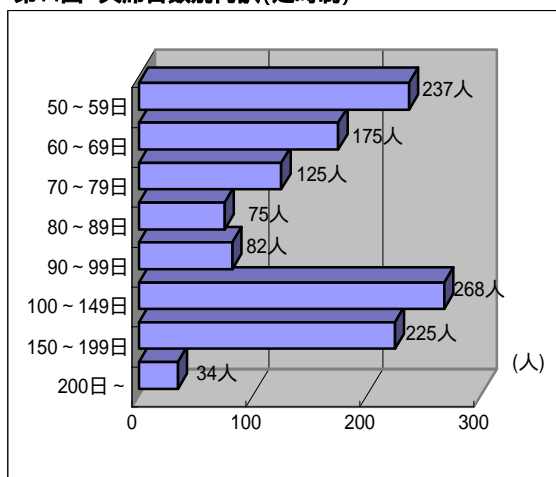
| 区 分                 | 平成14年度         |        | 平成13年度 |        | 増 減   |      |      |
|---------------------|----------------|--------|--------|--------|-------|------|------|
| 長 期 欠 席 者 数         | 1,221人         | 100.0% | 1,375人 | 100.0% | 154人  | -    |      |
| 学 校 生 活 ・ 学 業 不 適 応 | もともと高校生活に熱意がない | 283人   | 23.2%  | 343人   | 24.9% | 60人  | 1.7% |
|                     | 授業に興味がない       | 156人   | 12.8%  | 139人   | 10.1% | 17人  | 2.7% |
|                     | 人間関係がうまく保てない   | 110人   | 9.0%   | 122人   | 8.9%  | 12人  | 0.1% |
|                     | 学校の雰囲気があわない    | 99人    | 8.1%   | 91人    | 6.6%  | 8人   | 1.5% |
|                     | そ の 他          | 43人    | 3.5%   | 51人    | 3.7%  | 8人   | 0.2% |
|                     | 仕 事 の 多 忙      | 172人   | 14.1%  | 265人   | 19.3% | 93人  | 5.2% |
| 家 庭 の 事 情           | 155人           | 12.7%  | 121人   | 8.8%   | 34人   | 3.9% |      |
| 病 気 ・ け が           | 59人            | 4.8%   | 70人    | 5.1%   | 11人   | 0.3% |      |
| 経 済 的 理 由           | 43人            | 3.5%   | 46人    | 3.3%   | 3人    | 0.2% |      |
| 勤 務 先 の 事 情         | 31人            | 2.5%   | 59人    | 4.3%   | 28人   | 1.8% |      |
| 休 学 扱 い の 留 学       | -              | -      | 1人     | 0.1%   | 1人    | 0.1% |      |
| そ の 他               | 70人            | 5.7%   | 67人    | 4.9%   | 3人    | 0.8% |      |

### イ 欠席日数別長期欠席者(第14図参照)

欠席日数別では、「100～149日」が268人で最も多く、長期欠席者全体の21.9%を占めています。

次いで「50～59日」(19.4%)、「150～159日」(18.4%)、「60～69日」(14.3%)となっています。

第14図 欠席日数別内訳(定時制)

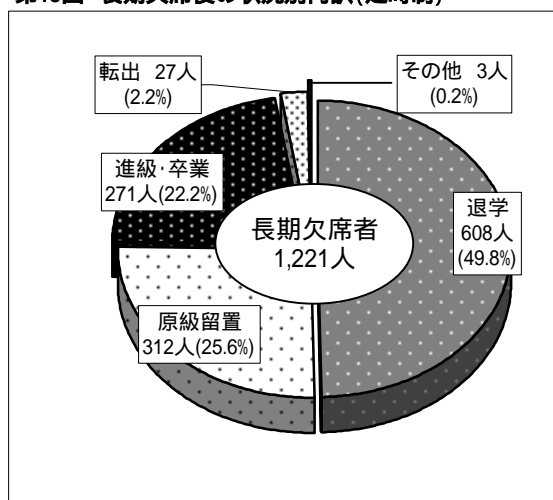


### ウ 長期欠席後の状況(第15図参照)

長期欠席後の状況別では、「退学」が608人で最も多く、長期欠席者全体の49.8%を占めています。

次いで「原級留置」、「進級・卒業」、「転出」となっています。

第15図 長期欠席後の状況別内訳(定時制)



### (5) 転入率・転出率・退学率・原級留置率・長期欠席率の推移

転入率は、前年度に比べ1.23ポイント低下しております。

転出率は、前年度に比べ0.04ポイント上昇しております。

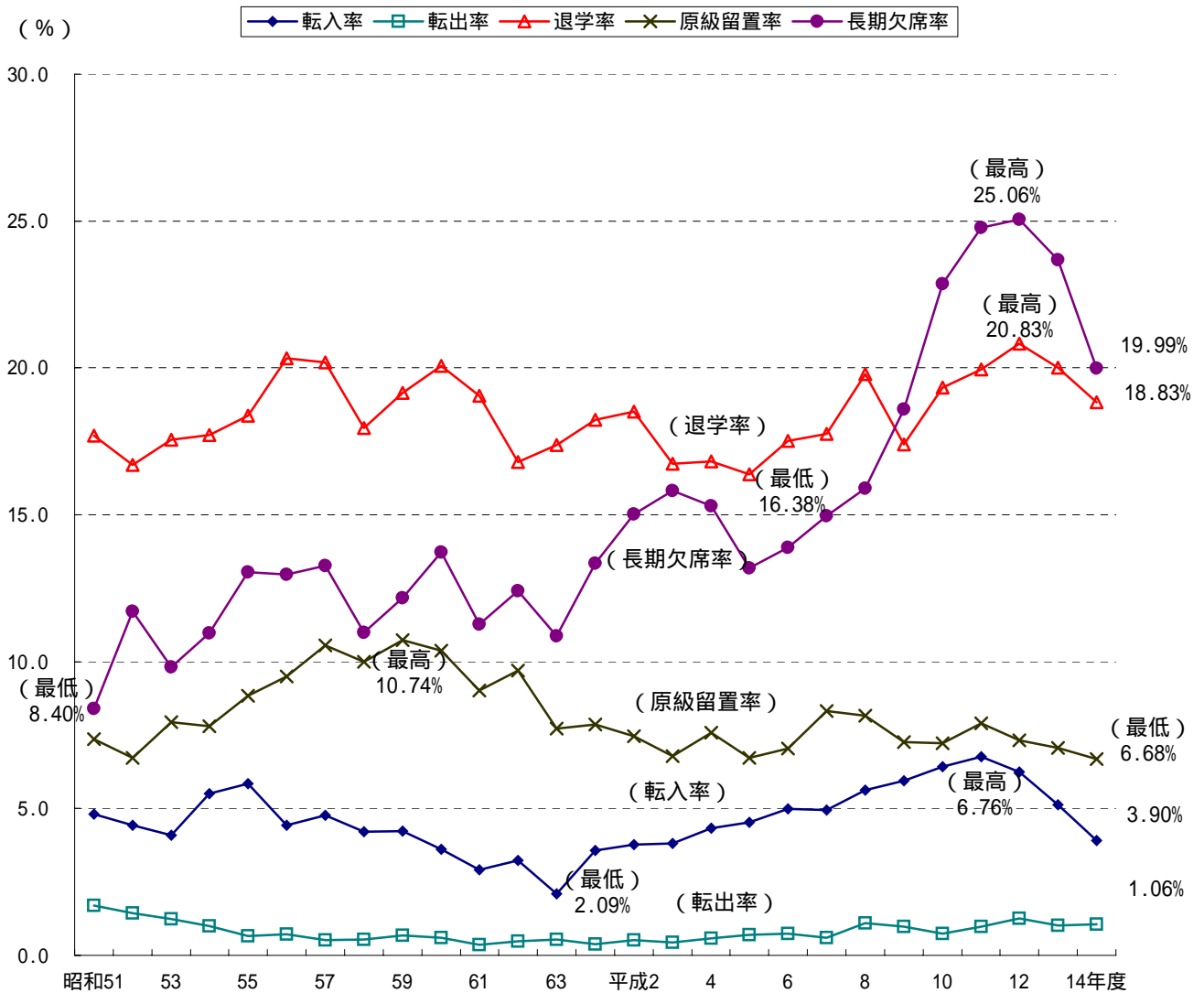
退学率は、前年度に比べ1.17ポイント低下しており、調査開始以来最高であった平成12年度の退学率に比べても、2.00ポイント低下しております。

原級留置率は、前年度に比べ0.39ポイント低下しており、調査開始以来最低となりました。

長期欠席率は、前年度に比べ3.68ポイント低下しており、調査開始以来最高であった平成12年度の長期欠席率に比べても、5.07ポイント低下しております。

調査を開始した昭和51年度からの推移は、第16図のとおりです。

第16図 転入率・転出率・退学率・原級留置率・長期欠席率の推移(定時制)





第1表 総括表 (全日制)

(単位:人)

| 区分               | 年度当初在籍生徒数(A)<br>(4月1日現在) |         |        |        | 転・編入者数(B) |                 |      |      |     | 転出者数(C) |                 |      |      |     | 退学者数(D) |                 |       |       | 年度途中<br>級・卒業者数<br>(E1) (E2) (E3) |           |           | 年度末在籍生徒数(F)<br>(3月31日現在) |         |         |        |        |        |       |
|------------------|--------------------------|---------|--------|--------|-----------|-----------------|------|------|-----|---------|-----------------|------|------|-----|---------|-----------------|-------|-------|----------------------------------|-----------|-----------|--------------------------|---------|---------|--------|--------|--------|-------|
|                  | 計                        | 1学年     | 2学年    | 3学年    | 計         | ★<br>転入率<br>(%) | 1学年  | 2学年  | 3学年 | 計       | ★<br>転出率<br>(%) | 1学年  | 2学年  | 3学年 | 計       | ★<br>退学率<br>(%) | 1学年   | 2学年   | 3学年                              | 1→2<br>学年 | 2→3<br>学年 | 3学年<br>→卒業               | 計       | 1学年     | 2学年    | 3学年    |        |       |
|                  |                          |         |        |        |           |                 |      |      |     |         |                 |      |      |     |         |                 |       |       |                                  |           |           |                          |         |         |        |        |        |       |
| 平成14年度           | 130,831                  | 42,734  | 43,817 | 44,280 | 271       | 0.21            | 106  | 134  | 31  | 763     | 0.58            | 270  | 363  | 130 | 2,185   | 1.67            | 1,136 | 835   | 214                              | 15        | 76        | 47                       | 128,107 | 41,419  | 42,692 | 43,996 |        |       |
| 平成13年度           | 138,515                  | 45,479  | 45,967 | 47,069 | 298       | 0.22            | 104  | 161  | 33  | 813     | 0.59            | 260  | 421  | 132 | 2,871   | 2.07            | 1,512 | 1,082 | 277                              | 21        | 90        | 52                       | 135,077 | 43,790  | 44,556 | 46,731 |        |       |
| 平成12年度           | 144,004                  | 48,097  | 48,628 | 47,279 | 312       | 0.22            | 105  | 169  | 38  | 847     | 0.59            | 308  | 392  | 147 | 3,188   | 2.21            | 1,862 | 1,001 | 325                              | 20        | 76        | 45                       | 140,236 | 46,012  | 47,348 | 46,876 |        |       |
| 平成11年度           | 146,599                  | 50,647  | 48,864 | 47,088 | 282       | 0.19            | 112  | 141  | 29  | 808     | 0.55            | 305  | 380  | 123 | 3,061   | 2.09            | 1,766 | 989   | 306                              | 17        | 79        | 46                       | 142,966 | 48,671  | 47,574 | 46,721 |        |       |
| 平成10年度           | 148,308                  | 50,941  | 48,782 | 48,585 | 317       | 0.21            | 114  | 151  | 52  | 661     | 0.45            | 215  | 341  | 105 | 3,360   | 2.27            | 1,917 | 1,117 | 326                              | 21        | 102       | 49                       | 144,555 | 48,902  | 47,394 | 48,259 |        |       |
| 平成9年度            | 153,759                  | 50,926  | 50,295 | 52,538 | 335       | 0.22            | 130  | 164  | 41  | 615     | 0.40            | 220  | 296  | 99  | 3,516   | 2.29            | 1,991 | 1,166 | 359                              | 20        | 86        | 43                       | 149,920 | 48,825  | 48,931 | 52,164 |        |       |
| 平成8年度            | 161,890                  | 51,802  | 54,385 | 55,703 | 267       | 0.16            | 92   | 149  | 26  | 529     | 0.33            | 170  | 273  | 86  | 3,124   | 1.93            | 1,524 | 1,239 | 361                              | 21        | 78        | 43                       | 158,461 | 50,179  | 52,965 | 55,317 |        |       |
| 平成7年度            | 172,312                  | 55,743  | 57,345 | 59,224 | 282       | 0.16            | 119  | 132  | 31  | 536     | 0.31            | 173  | 264  | 99  | 2,762   | 1.60            | 1,351 | 1,109 | 302                              | 18        | 80        | 43                       | 169,253 | 54,320  | 56,042 | 58,891 |        |       |
| 平成6年度            | 181,722                  | 58,774  | 60,787 | 62,161 | 284       | 0.16            | 107  | 140  | 37  | 497     | 0.27            | 192  | 219  | 86  | 2,805   | 1.54            | 1,400 | 1,078 | 327                              | 17        | 86        | 52                       | 178,652 | 57,272  | 59,561 | 61,819 |        |       |
| 平成5年度            | 193,363                  | 62,330  | 63,766 | 67,267 | 304       | 0.16            | 126  | 143  | 35  | 465     | 0.24            | 188  | 197  | 80  | 2,991   | 1.55            | 1,546 | 1,147 | 298                              | 21        | 91        | 59                       | 190,152 | 60,701  | 62,495 | 66,956 |        |       |
| 男子計              | 64,374                   | 21,081  | 21,553 | 21,740 | 112       | 0.17            | 44   | 52   | 16  | 348     | 0.54            | 122  | 167  | 59  | 1,128   | 1.75            | 616   | 419   | 93                               | 6         | 15        | 10                       | 63,000  | 20,381  | 21,010 | 21,609 |        |       |
| 女子計              | 66,457                   | 21,653  | 22,264 | 22,540 | 159       | 0.24            | 62   | 82   | 15  | 415     | 0.62            | 148  | 196  | 71  | 1,057   | 1.59            | 520   | 416   | 121                              | 9         | 61        | 37                       | 65,107  | 21,038  | 21,682 | 22,387 |        |       |
| 普通科              | 計                        | 111,183 | 35,968 | 37,312 | 37,903    | 259             | 0.23 | 102  | 126 | 31      | 619             | 0.56 | 224  | 291 | 104     | 1,652           | 1.49  | 844   | 647                              | 161       | 15        | 64                       | 46      | 109,125 | 34,987 | 36,451 | 37,687 |       |
|                  | 男女                       | 52,708  | 16,957 | 17,730 | 18,021    | 106             | 0.20 | 42   | 48  | 16      | 244             | 0.46 | 88   | 113 | 43      | 722             | 1.37  | 380   | 280                              | 62        | 6         | 14                       | 10      | 51,838  | 16,525 | 17,377 | 17,936 |       |
| (コース<br>再掲)      | 計                        | 3,714   | 1,250  | 1,246  | 1,218     | 36              | 0.97 | 10   | 21  | 5       | 21              | 0.57 | 7    | 12  | 2       | 59              | 1.59  | 25    | 28                               | 6         | 3         | 11                       | 11      | 3,659   | 1,227  | 1,217  | 1,215  |       |
|                  | 男女                       | 1,209   | 402    | 394    | 413       | 15              | 1.24 | 5    | 9   | 1       | 3               | 0.25 | 1    | 2   | —       | 31              | 2.56  | 12    | 16                               | 3         | —         | —                        | 4       | 1,186   | 394    | 385    | 407    |       |
|                  | 男女                       | 2,505   | 848    | 852    | 805       | 21              | 0.84 | 5    | 12  | 4       | 18              | 0.72 | 6    | 10  | 2       | 28              | 1.12  | 13    | 12                               | 3         | 3         | 11                       | 7       | 2,473   | 833    | 832    | 808    |       |
| 専<br>門<br>学<br>科 | 計                        | 18,734  | 6,326  | 6,271  | 6,137     | 11              | 0.06 | 4    | 7   | —       | 140             | 0.75 | 46   | 69  | 25      | 507             | 2.71  | 286   | 179                              | 42        | —         | 12                       | 1       | 18,097  | 5,998  | 6,018  | 6,081  |       |
|                  | 男女                       | 11,410  | 4,012  | 3,747  | 3,651     | 5               | 0.04 | 2    | 3   | —       | 102             | 0.89 | 34   | 53  | 15      | 400             | 3.51  | 236   | 136                              | 28        | —         | 1                        | —       | 10,913  | 3,744  | 3,560  | 3,609  |       |
|                  | 男女                       | 7,324   | 2,314  | 2,524  | 2,486     | 6               | 0.08 | 2    | 4   | —       | 38              | 0.52 | 12   | 16  | 10      | 107             | 1.46  | 50    | 43                               | 14        | —         | 11                       | 1       | 7,184   | 2,254  | 2,458  | 2,472  |       |
|                  | 農<br>業                   | 計       | 1,849  | 635    | 616       | 598             | 1    | 0.05 | —   | 1       | —               | 15   | 0.81 | 4   | 8       | 3               | 34    | 1.84  | 19                               | 10        | 5         | —                        | —       | —       | 1,801  | 612    | 599    | 590   |
|                  |                          | 男女      | 808    | 286    | 267       | 255             | —    | —    | —   | —       | —               | 7    | 0.87 | 3   | 3       | 1               | 21    | 2.60  | 14                               | 4         | 3         | —                        | —       | —       | 780    | 269    | 260    | 251   |
|                  | 男女                       | 1,041   | 349    | 349    | 343       | 1               | 0.10 | —    | 1   | —       | 8               | 0.77 | 1    | 5   | 2       | 13              | 1.25  | 5     | 6                                | 2         | —         | —                        | —       | 1,021   | 343    | 339    | 339    |       |
|                  | 工<br>業                   | 計       | 9,625  | 3,370  | 3,146     | 3,109           | 3    | 0.03 | 2   | 1       | —               | 79   | 0.82 | 27  | 40      | 12              | 361   | 3.75  | 208                              | 126       | 27        | —                        | —       | —       | 9,188  | 3,137  | 2,981  | 3,070 |
|                  |                          | 男女      | 8,860  | 3,099  | 2,903     | 2,858           | 3    | 0.03 | 2   | 1       | —               | 78   | 0.88 | 27  | 40      | 11              | 328   | 3.70  | 190                              | 115       | 23        | —                        | —       | —       | 8,457  | 2,884  | 2,749  | 2,824 |
|                  | 男女                       | 765     | 271    | 243    | 251       | —               | —    | —    | —   | —       | 1               | 0.13 | —    | —   | 1       | 33              | 4.31  | 18    | 11                               | 4         | —         | —                        | —       | 731     | 253    | 232    | 246    |       |
|                  | 商<br>業                   | 計       | 5,407  | 1,649  | 1,870     | 1,888           | 4    | 0.07 | 1   | 3       | —               | 33   | 0.61 | 13  | 13      | 7               | 70    | 1.29  | 34                               | 30        | 6         | —                        | 3       | 1       | 5,307  | 1,603  | 1,827  | 1,877 |
| 男女               |                          | 1,151   | 393    | 389    | 369       | 1               | 0.09 | —    | 1   | —       | 9               | 0.78 | 3    | 3   | 3       | 21              | 1.82  | 12    | 8                                | 1         | —         | 1                        | —       | 1,122   | 378    | 378    | 366    |       |
| 男女               | 4,256                    | 1,256   | 1,481  | 1,519  | 3         | 0.07            | 1    | 2    | —   | 24      | 0.56            | 10   | 10   | 4   | 49      | 1.15            | 22    | 22    | 5                                | —         | 2         | 1                        | 4,185   | 1,225   | 1,449  | 1,511  |        |       |
| そ<br>の<br>他      | 計                        | 1,853   | 672    | 639    | 542       | 3               | 0.16 | 1    | 2   | —       | 13              | 0.70 | 2    | 8   | 3       | 42              | 2.27  | 25    | 13                               | 4         | —         | 9                        | —       | 1,801   | 646    | 611    | 544    |       |
|                  | 男女                       | 591     | 234    | 188    | 169       | 1               | 0.17 | —    | 1   | —       | 8               | 1.35 | 1    | 7   | —       | 30              | 5.08  | 20    | 9                                | 1         | —         | —                        | —       | 554     | 213    | 173    | 168    |       |
| 男女               | 1,262                    | 438     | 451    | 373    | 2         | 0.16            | 1    | 1    | —   | 5       | 0.40            | 1    | 1    | 3   | 12      | 0.95            | 5     | 4     | 3                                | —         | 9         | —                        | 1,247   | 433     | 438    | 376    |        |       |
| 総<br>合<br>学<br>科 | 計                        | 914     | 440    | 234    | 240       | 1               | 0.11 | —    | 1   | —       | 4               | 0.44 | —    | 3   | 1       | 26              | 2.84  | 6     | 9                                | 11        | —         | —                        | —       | 885     | 434    | 223    | 228    |       |
|                  | 男女                       | 256     | 112    | 76     | 68        | 1               | 0.39 | —    | 1   | —       | 2               | 0.78 | —    | 1   | 1       | 6               | 2.34  | —     | 3                                | 3         | —         | —                        | —       | 249     | 112    | 73     | 64     |       |
| 男女               | 658                      | 328     | 158    | 172    | —         | —               | —    | —    | —   | 2       | 0.30            | —    | 2    | —   | 20      | 3.04            | 6     | 6     | 8                                | —         | —         | —                        | 636     | 322     | 150    | 164    |        |       |

(注) 1 ★欄は、年度当初在籍生徒数(A)に対する構成比(%)です。

2 年度末在籍生徒数(F)は、次の式で求めています。計:F=A+B-C-D-E3 1学年:F=A+B-C-D-E1 2学年:F=A+B-C-D+E1-E2 3学年:F=A+B-C-D+E2-E3

3 「コース」とは、「普通科専門コース」及び「神奈川総合高等学校のコース」をいいます。また、「コース」間の異動がある場合には、年度末在籍生徒数が一致しないことがあります。

4 転・編入者数には、後期募集による入学者数を含みます。(平成7年度より)

(以下同じ)

5 「その他」の学科は、「水産」、「家庭」、「厚生」、「理数」、「外国語」、「スポーツ」、「福祉」、「国際」です。(以下同じ)

第2表 総括表（定時制）

（単位：人）

| 区 分    | 年度当初在籍生徒数(A)<br>(4月1日現在) |       |       |       |       | 転・編入者数(B) |            |      |     |     | 転出者数(C) |    |            |      |     |     | 退学者数(D) |       |            |       |      | 年度末在籍生徒数(F)<br>(3月31日現在) |     |       |       |       |       |       |     |   |
|--------|--------------------------|-------|-------|-------|-------|-----------|------------|------|-----|-----|---------|----|------------|------|-----|-----|---------|-------|------------|-------|------|--------------------------|-----|-------|-------|-------|-------|-------|-----|---|
|        | 計                        | 1学年   | 2学年   | 3学年   | 4学年   | 計         | ★          | 1学年  | 2学年 | 3学年 | 4学年     | 計  | ★          | 1学年  | 2学年 | 3学年 | 4学年     | 計     | ★          | 1学年   | 2学年  | 3学年                      | 4学年 | 計     | 1学年   | 2学年   | 3学年   | 4学年   |     |   |
|        |                          |       |       |       |       |           | 転入率<br>(%) |      |     |     |         |    | 転出率<br>(%) |      |     |     |         |       | 退学率<br>(%) |       |      |                          |     |       |       |       |       |       |     |   |
| 平成14年度 | 6,108                    | 2,505 | 1,421 | 1,226 | 956   | 238       | 3.90       | 19   | 146 | 51  | 22      | 65 | 1.06       | 31   | 16  | 12  | 6       | 1,150 | 18.83      | 748   | 263  | 105                      | 34  | 5,131 | 1,745 | 1,288 | 1,160 | 938   |     |   |
| 平成13年度 | 5,810                    | 2,182 | 1,365 | 1,193 | 1,070 | 298       | 5.13       | 20   | 188 | 61  | 29      | 59 | 1.02       | 19   | 26  | 11  | 3       | 1,162 | 20.00      | 738   | 245  | 128                      | 51  | 4,887 | 1,445 | 1,281 | 1,116 | 1,045 |     |   |
| 平成12年度 | 5,698                    | 2,245 | 1,334 | 1,173 | 946   | 356       | 6.25       | 20   | 202 | 89  | 45      | 71 | 1.25       | 23   | 31  | 16  | 1       | 1,187 | 20.83      | 790   | 255  | 105                      | 37  | 4,796 | 1,452 | 1,250 | 1,141 | 953   |     |   |
| 平成11年度 | 5,535                    | 2,168 | 1,254 | 1,033 | 1,080 | 374       | 6.76       | 40   | 221 | 86  | 27      | 54 | 0.98       | 23   | 21  | 7   | 3       | 1,104 | 19.95      | 756   | 218  | 90                       | 40  | 4,751 | 1,429 | 1,236 | 1,022 | 1,064 |     |   |
| 平成10年度 | 5,517                    | 2,001 | 1,091 | 1,248 | 1,177 | 354       | 6.42       | 34   | 199 | 74  | 47      | 41 | 0.74       | 16   | 11  | 10  | 4       | 1,066 | 19.32      | 654   | 221  | 137                      | 54  | 4,764 | 1,365 | 1,058 | 1,175 | 1,166 |     |   |
| 平成9年度  | 5,640                    | 1,672 | 1,396 | 1,310 | 1,262 | 335       | 5.94       | 30   | 178 | 87  | 40      | 55 | 0.98       | 14   | 23  | 13  | 5       | 981   | 17.39      | 584   | 243  | 110                      | 44  | 4,939 | 1,104 | 1,308 | 1,274 | 1,253 |     |   |
| 平成8年度  | 6,445                    | 2,245 | 1,538 | 1,430 | 1,232 | 362       | 5.62       | 35   | 197 | 72  | 58      | 70 | 1.09       | 14   | 31  | 20  | 5       | 1,275 | 19.78      | 772   | 321  | 136                      | 46  | 5,462 | 1,494 | 1,383 | 1,346 | 1,239 |     |   |
| 平成7年度  | 6,519                    | 2,312 | 1,622 | 1,356 | 1,229 | 322       | 4.94       | 33   | 179 | 72  | 38      | 39 | 0.60       | 16   | 15  | 7   | 1       | 1,158 | 17.76      | 703   | 269  | 130                      | 56  | 5,644 | 1,626 | 1,517 | 1,291 | 1,210 |     |   |
| 平成6年度  | 6,589                    | 2,365 | 1,521 | 1,394 | 1,309 | 329       | 4.99       | 41   | 174 | 78  | 36      | 48 | 0.73       | 19   | 13  | 11  | 5       | 1,154 | 17.51      | 686   | 274  | 143                      | 51  | 5,716 | 1,701 | 1,408 | 1,318 | 1,289 |     |   |
| 平成5年度  | 6,686                    | 2,286 | 1,522 | 1,489 | 1,389 | 303       | 4.53       | 35   | 155 | 79  | 34      | 46 | 0.69       | 12   | 24  | 9   | 1       | 1,095 | 16.38      | 696   | 228  | 131                      | 40  | 5,848 | 1,613 | 1,425 | 1,428 | 1,382 |     |   |
| 男子計    | 3,973                    | 1,556 | 900   | 848   | 669   | 154       | 3.88       | 17   | 89  | 34  | 14      | 44 | 1.11       | 22   | 10  | 8   | 4       | 738   | 18.58      | 483   | 161  | 68                       | 26  | 3,345 | 1,068 | 818   | 806   | 653   |     |   |
| 女子計    | 2,135                    | 949   | 521   | 378   | 287   | 84        | 3.93       | 2    | 57  | 17  | 8       | 21 | 0.98       | 9    | 6   | 4   | 2       | 412   | 19.30      | 265   | 102  | 37                       | 8   | 1,786 | 677   | 470   | 354   | 285   |     |   |
| 普通科    | 計                        | 3,734 | 1,496 | 887   | 745   | 606       | 181        | 4.85 | 6   | 122 | 33      | 20 | 48         | 1.29 | 24  | 10  | 10      | 4     | 723        | 19.36 | 457  | 180                      | 61  | 25    | 3,144 | 1,021 | 819   | 707   | 597 |   |
|        | 男                        | 2,160 | 842   | 489   | 461   | 368       | 108        | 5.00 | 5   | 67  | 22      | 14 | 30         | 1.39 | 16  | 6   | 6       | 2     | 393        | 18.19 | 252  | 92                       | 32  | 17    | 1,845 | 579   | 458   | 445   | 363 |   |
|        | 女                        | 1,574 | 654   | 398   | 284   | 238       | 73         | 4.64 | 1   | 55  | 11      | 6  | 18         | 1.14 | 8   | 4   | 4       | 2     | 330        | 20.97 | 205  | 88                       | 29  | 8     | 1,299 | 442   | 361   | 262   | 234 |   |
| 専 門    | 計                        | 2,047 | 682   | 534   | 481   | 350       | 57         | 2.78 | 13  | 24  | 18      | 2  | 15         | 0.73 | 5   | 6   | 2       | 2     | 382        | 18.66 | 246  | 83                       | 44  | 9     | 1,707 | 444   | 469   | 453   | 341 |   |
|        | 男                        | 1,669 | 570   | 411   | 387   | 301       | 46         | 2.76 | 12  | 22  | 12      | —  | 13         | 0.78 | 5   | 4   | 2       | 2     | 324        | 19.41 | 210  | 69                       | 36  | 9     | 1,378 | 367   | 360   | 361   | 290 |   |
|        | 女                        | 378   | 112   | 123   | 94    | 49        | 11         | 2.91 | 1   | 2   | 6       | 2  | 2          | 0.53 | —   | 2   | —       | —     | 58         | 15.34 | 36   | 14                       | 8   | —     | 329   | 77    | 109   | 92    | 51  |   |
| 学 科    | 農 業                      | 計     | 102   | 35    | 35    | 32        | —          | —    | —   | —   | —       | —  | —          | —    | —   | —   | —       | —     | 7          | 6.86  | 4    | 2                        | 1   | —     | 95    | 31    | 33    | 31    | —   |   |
|        |                          | 男     | 64    | 26    | 21    | 17        | —          | —    | —   | —   | —       | —  | —          | —    | —   | —   | —       | —     | —          | 5     | 7.81 | 3                        | 2   | —     | —     | 59    | 23    | 19    | 17  | — |
|        |                          | 女     | 38    | 9     | 14    | 15        | —          | —    | —   | —   | —       | —  | —          | —    | —   | —   | —       | —     | —          | 2     | 5.26 | 1                        | —   | 1     | —     | 36    | 8     | 14    | 14  | — |
| 工 業    | 計                        | 1,422 | 540   | 339   | 299   | 244       | 42         | 2.95 | 12  | 17  | 13      | —  | 11         | 0.77 | 5   | 3   | 1       | 2     | 300        | 21.10 | 210  | 61                       | 22  | 7     | 1,153 | 337   | 292   | 289   | 235 |   |
|        | 男                        | 1,348 | 497   | 322   | 290   | 239       | 39         | 2.89 | 12  | 17  | 10      | —  | 10         | 0.74 | 5   | 2   | 1       | 2     | 271        | 20.10 | 184  | 58                       | 22  | 7     | 1,106 | 320   | 279   | 277   | 230 |   |
|        | 女                        | 74    | 43    | 17    | 9     | 5         | 3          | 4.05 | —   | —   | 3       | —  | 1          | 1.35 | —   | 1   | —       | —     | 29         | 39.19 | 26   | 3                        | —   | —     | 47    | 17    | 13    | 12    | 5   |   |
| 商 業    | 計                        | 523   | 107   | 160   | 150   | 106       | 15         | 2.87 | 1   | 7   | 5       | 2  | 4          | 0.76 | —   | 3   | 1       | —     | 75         | 14.34 | 32   | 20                       | 21  | 2     | 459   | 76    | 144   | 133   | 106 |   |
|        | 男                        | 257   | 47    | 68    | 80    | 62        | 7          | 2.72 | —   | 5   | 2       | —  | 3          | 1.17 | —   | 2   | 1       | —     | 48         | 18.68 | 23   | 9                        | 14  | 2     | 213   | 24    | 62    | 67    | 60  |   |
|        | 女                        | 266   | 60    | 92    | 70    | 44        | 8          | 3.01 | 1   | 2   | 3       | 2  | 1          | 0.38 | —   | 1   | —       | —     | 27         | 10.15 | 9    | 11                       | 7   | —     | 246   | 52    | 82    | 66    | 46  |   |
| 総合学科   | 計                        | 327   | 327   | …     | …     | …         | —          | —    | —   | …   | …       | …  | 2          | 0.61 | 2   | …   | …       | …     | 45         | 13.76 | 45   | …                        | …   | …     | 280   | 280   | …     | …     | …   |   |
|        | 男                        | 144   | 144   | …     | …     | …         | —          | —    | —   | …   | …       | …  | 1          | 0.69 | 1   | …   | …       | …     | 21         | 14.58 | 21   | …                        | …   | …     | 122   | 122   | …     | …     | …   |   |
|        | 女                        | 183   | 183   | …     | …     | …         | —          | —    | —   | …   | …       | …  | 1          | 0.55 | 1   | …   | …       | …     | 24         | 13.11 | 24   | …                        | …   | …     | 158   | 158   | …     | …     | …   |   |

(注)1 ★欄は、年度当初在籍生徒数(A)に対する構成比(%)です。

2 年度末在籍生徒数(F)は、次の式で求めています。 F=A+B-C-D ただし、留学終了等に伴う年度途中の進級・卒業者がいる場合は、一致しないことがあります。

3 総合学科は平成14年度から設置されました。

第3表 退学者の理由別人数及び構成比（全日制）

（単位：人）

| 区 分     | 退学者合計    | （ 理 由 別 内 訳 ）    |                |                 |               |               |              |              |             |               |               |             |                |               |              |             |             |             |              |             |             |            |
|---------|----------|------------------|----------------|-----------------|---------------|---------------|--------------|--------------|-------------|---------------|---------------|-------------|----------------|---------------|--------------|-------------|-------------|-------------|--------------|-------------|-------------|------------|
|         |          | 学業不振             | 小計             | 学校生活・学業不適応（内訳）  |               |               |              |              |             | 小計            | 進路変更（内訳）      |             |                |               |              | 問題行動等       | 病気・けが       | 経済的理由       | 家庭の事情        | 死亡          | その他         |            |
|         |          |                  |                | もともと高校生活に意欲がない  | 授業に集中できない     | 授業がわからない      | 人間関係が悪い      | 人が保つてくれない    | 学業がわからない    |               | その他           | 別の高校への希望    | 進学・専修・各種学校への希望 | 就職を希望         | 大検を受検を希望     |             |             |             |              |             |             | その他        |
| 合計      | 計<br>(%) | 2,185<br>(100.0) | 157<br>(7.2)   | 1,017<br>(46.5) | 430<br>(19.7) | 217<br>(9.9)  | 138<br>(6.3) | 136<br>(6.2) | 96<br>(4.4) | 711<br>(32.5) | 117<br>(5.4)  | 34<br>(1.6) | 393<br>(18.0)  | 53<br>(2.4)   | 114<br>(5.2) | 24<br>(1.1) | 58<br>(2.7) | 21<br>(1.0) | 115<br>(5.3) | 31<br>(1.4) | 51<br>(2.3) |            |
| 男子      | 計<br>(%) | 1,128<br>(100.0) | 87<br>(7.7)    | 489<br>(43.4)   | 210<br>(18.6) | 110<br>(9.8)  | 58<br>(5.1)  | 69<br>(6.1)  | 42<br>(3.7) | 427<br>(37.9) | 68<br>(6.0)   | 16<br>(1.4) | 265<br>(23.5)  | 31<br>(2.7)   | 47<br>(4.2)  | 19<br>(1.7) | 19<br>(1.7) | 5<br>(0.4)  | 40<br>(3.5)  | 22<br>(2.0) | 20<br>(1.8) |            |
| 女子      | 計<br>(%) | 1,057<br>(100.0) | 70<br>(6.6)    | 528<br>(50.0)   | 220<br>(20.8) | 107<br>(10.1) | 80<br>(7.6)  | 67<br>(6.3)  | 54<br>(5.1) | 284<br>(26.9) | 49<br>(4.6)   | 18<br>(1.7) | 128<br>(12.1)  | 22<br>(2.1)   | 67<br>(6.3)  | 5<br>(0.5)  | 39<br>(3.7) | 16<br>(1.5) | 75<br>(7.1)  | 9<br>(0.9)  | 31<br>(2.9) |            |
| 1学年     | 計<br>(%) | 1,136<br>(100.0) | 92<br>(8.1)    | 571<br>(50.3)   | 239<br>(21.0) | 120<br>(10.6) | 73<br>(6.4)  | 87<br>(7.7)  | 52<br>(4.6) | 348<br>(30.6) | 79<br>(7.0)   | 10<br>(0.9) | 184<br>(16.2)  | 16<br>(1.4)   | 59<br>(5.2)  | 12<br>(1.1) | 22<br>(1.9) | 13<br>(1.1) | 51<br>(4.5)  | 7<br>(0.6)  | 20<br>(1.8) |            |
| 2学年     | 計<br>(%) | 835<br>(100.0)   | 57<br>(6.8)    | 366<br>(43.8)   | 159<br>(19.0) | 82<br>(9.8)   | 49<br>(5.9)  | 41<br>(4.9)  | 35<br>(4.2) | 299<br>(35.8) | 31<br>(3.7)   | 19<br>(2.3) | 175<br>(21.0)  | 29<br>(3.5)   | 45<br>(5.4)  | 8<br>(1.0)  | 16<br>(1.9) | 8<br>(1.0)  | 42<br>(5.0)  | 18<br>(2.2) | 21<br>(2.5) |            |
| 3学年     | 計<br>(%) | 214<br>(100.0)   | 8<br>(3.7)     | 80<br>(37.4)    | 32<br>(15.0)  | 15<br>(7.0)   | 16<br>(7.5)  | 8<br>(3.7)   | 9<br>(4.2)  | 64<br>(29.9)  | 7<br>(3.3)    | 5<br>(2.3)  | 34<br>(15.9)   | 8<br>(3.7)    | 10<br>(4.7)  | 4<br>(1.9)  | 20<br>(9.3) | —<br>(—)    | 22<br>(10.3) | 6<br>(2.8)  | 10<br>(4.7) |            |
| 普通科     | 計<br>(%) | 1,652<br>(100.0) | 102<br>(6.2)   | 846<br>(51.2)   | 369<br>(22.3) | 175<br>(10.6) | 117<br>(7.1) | 105<br>(6.4) | 80<br>(4.8) | 464<br>(28.1) | 75<br>(4.5)   | 24<br>(1.5) | 232<br>(14.0)  | 46<br>(2.8)   | 87<br>(5.3)  | 19<br>(1.2) | 43<br>(2.6) | 18<br>(1.1) | 95<br>(5.8)  | 22<br>(1.3) | 43<br>(2.6) |            |
|         | 男子       | 722              | 43             | 357             | 161           | 76            | 44           | 48           | 28          | 232           | 37            | 13          | 125            | 26            | 31           | 15          | 15          | 3           | 30           | 13          | 14          |            |
|         | 女子       | 930              | 59             | 489             | 208           | 99            | 73           | 57           | 52          | 232           | 38            | 11          | 107            | 20            | 56           | 4           | 28          | 15          | 65           | 9           | 29          |            |
| （コーラス）  | 計<br>(%) | 59<br>(100.0)    | 2<br>(3.4)     | 20<br>(33.9)    | 10<br>(16.9)  | 5<br>(8.5)    | 1<br>(1.7)   | 4<br>(6.8)   | —<br>(—)    | 17<br>(28.8)  | 5<br>(8.5)    | —<br>(—)    | 6<br>(10.2)    | 4<br>(6.8)    | 2<br>(3.4)   | 5<br>(8.5)  | 3<br>(5.1)  | 1<br>(1.7)  | 5<br>(8.5)   | 2<br>(3.4)  | —<br>(6.8)  |            |
|         | 男子       | 31               | 1              | 10              | 4             | 3             | —            | 3            | —           | 10            | 3             | —           | 5              | 1             | 1            | 5           | 1           | 1           | 2            | 1           | —           |            |
|         | 女子       | 28               | 1              | 10              | 6             | 2             | 1            | 1            | —           | 7             | 2             | —           | 1              | 3             | 1            | —           | 2           | —           | 3            | 1           | 4           |            |
| 専 門 学 科 | 計<br>(%) | 507<br>(100.0)   | 54<br>(10.7)   | 160<br>(31.6)   | 56<br>(11.0)  | 40<br>(7.9)   | 20<br>(3.9)  | 29<br>(5.7)  | 15<br>(3.0) | 240<br>(47.3) | 41<br>(8.1)   | 7<br>(1.4)  | 160<br>(31.6)  | 6<br>(1.2)    | 26<br>(5.1)  | 5<br>(1.0)  | 12<br>(2.4) | 3<br>(0.6)  | 19<br>(3.7)  | 8<br>(1.6)  | 6<br>(1.2)  |            |
|         | 男子       | 400              | 43             | 130             | 48            | 34            | 14           | 21           | 13          | 195           | 31            | 3           | 140            | 5             | 16           | 4           | 3           | 2           | 10           | 8           | 5           |            |
|         | 女子       | 107              | 11             | 30              | 8             | 6             | 6            | 8            | 2           | 45            | 10            | 4           | 20             | 1             | 10           | 1           | 9           | 1           | 9            | —           | 1           |            |
|         | 農業       | 計<br>(%)         | 34<br>(100.0)  | 9<br>(26.5)     | 8<br>(23.5)   | 3<br>(8.8)    | 3<br>(8.8)   | —<br>(—)     | 2<br>(5.9)  | —<br>(—)      | 3<br>(8.8)    | 1<br>(2.9)  | —<br>(—)       | 2<br>(5.9)    | —<br>(—)     | —<br>(—)    | 2<br>(5.9)  | 4<br>(11.8) | 1<br>(2.9)   | 6<br>(17.6) | 1<br>(2.9)  | —<br>(—)   |
|         |          | 男子               | 21             | 7               | 7             | 3             | 2            | —            | 2           | —             | 1             | 1           | —              | —             | —            | —           | 1           | 1           | 1            | 2           | 1           | —          |
|         | 女子       | 13               | 2              | 1               | —             | 1             | —            | —            | —           | 2             | —             | —           | 2              | —             | —            | 1           | 3           | —           | 4            | —           | —           |            |
|         | 工業       | 計<br>(%)         | 361<br>(100.0) | 41<br>(11.4)    | 121<br>(33.5) | 46<br>(12.7)  | 32<br>(8.9)  | 13<br>(3.6)  | 18<br>(5.0) | 12<br>(3.3)   | 171<br>(47.4) | 27<br>(7.5) | 3<br>(0.8)     | 118<br>(32.7) | 6<br>(1.7)   | 17<br>(4.7) | 1<br>(0.3)  | 4<br>(1.1)  | 1<br>(0.3)   | 9<br>(2.5)  | 7<br>(1.9)  | 6<br>(1.7) |
|         |          | 男子               | 328            | 35              | 114           | 43            | 31           | 11           | 17          | 12            | 156           | 22          | 1              | 113           | 5            | 15          | 1           | 2           | 1            | 7           | 7           | 5          |
|         | 女子       | 33               | 6              | 7               | 3             | 1             | 2            | 1            | —           | 15            | 5             | 2           | 5              | 1             | 2            | —           | 2           | —           | 2            | —           | 1           |            |
|         | 商業       | 計<br>(%)         | 70<br>(100.0)  | 4<br>(5.7)      | 29<br>(41.4)  | 7<br>(10.0)   | 4<br>(5.7)   | 7<br>(10.0)  | 8<br>(11.4) | 3<br>(4.3)    | 30<br>(42.9)  | 4<br>(5.7)  | 3<br>(4.3)     | 18<br>(25.7)  | —<br>(—)     | 5<br>(7.1)  | 2<br>(2.9)  | 2<br>(2.9)  | 1<br>(1.4)   | 2<br>(2.9)  | —<br>(—)    | —<br>(—)   |
|         |          | 男子               | 21             | 1               | 9             | 2             | 1            | 3            | 2           | 1             | 9             | 1           | 1              | 6             | —            | 1           | 2           | —           | —            | —           | —           | —          |
|         | 女子       | 49               | 3              | 20              | 5             | 3             | 4            | 6            | 2           | 21            | 3             | 2           | 12             | —             | 4            | —           | 2           | 1           | 2            | —           | —           |            |
| その他     | 計<br>(%) | 42<br>(100.0)    | —<br>(—)       | 2<br>(4.8)      | —<br>(—)      | 1<br>(2.4)    | —<br>(—)     | 1<br>(2.4)   | —<br>(—)    | 36<br>(85.7)  | 9<br>(21.4)   | 1<br>(2.4)  | 22<br>(52.4)   | —<br>(—)      | 4<br>(9.5)   | —<br>(—)    | 2<br>(4.8)  | —<br>(—)    | 2<br>(4.8)   | —<br>(—)    | —<br>(—)    |            |
|         | 男子       | 30               | —              | —               | —             | —             | —            | —            | —           | 29            | 7             | 1           | 21             | —             | —            | —           | —           | —           | 1            | —           | —           |            |
| 女子      | 12       | —                | 2              | —               | 1             | —             | 1            | —            | 7           | 2             | —             | 1           | —              | 4             | —            | 2           | —           | 1           | —            | —           |             |            |
| 総合学科    | 計<br>(%) | 26<br>(100.0)    | 1<br>(3.8)     | 11<br>(42.3)    | 5<br>(19.2)   | 2<br>(7.7)    | 1<br>(3.8)   | 2<br>(7.7)   | 1<br>(3.8)  | 7<br>(26.9)   | 1<br>(3.8)    | 3<br>(11.5) | 1<br>(3.8)     | 1<br>(3.8)    | 1<br>(3.8)   | —<br>(—)    | 3<br>(11.5) | —<br>(—)    | 1<br>(3.8)   | 1<br>(3.8)  | 2<br>(7.7)  |            |
|         | 男子       | 6                | 1              | 2               | 1             | —             | —            | —            | 1           | —             | —             | —           | —              | —             | —            | —           | 1           | —           | —            | 1           | 1           |            |
| 女子      | 20       | —                | 9              | 4               | 2             | 1             | 2            | —            | 7           | 1             | 3             | 1           | 1              | 1             | —            | 2           | —           | 1           | —            | 1           |             |            |

（注）1（ ）内は構成比です。構成比は合計に対する割合で、小数点以下第2位を四捨五入しているため、内訳の計が100.0にならない場合があります。

第4表 退学者の理由別人数及び構成比（定時制）

（単位：人）

| 区分   | 退学者合計    | 理由別内訳            |             |                        |                        |                 |                |             |   |               |             |  |                                      |                       |                       |            |             |             |              |            |               |             |              |                                 |
|------|----------|------------------|-------------|------------------------|------------------------|-----------------|----------------|-------------|---|---------------|-------------|--|--------------------------------------|-----------------------|-----------------------|------------|-------------|-------------|--------------|------------|---------------|-------------|--------------|---------------------------------|
|      |          | 学業不振             | 小計          | 学校生活・学業不適應（内訳）         |                        |                 |                |             |   | 小計            | 進路変更（内訳）    |  |                                      |                       |                       | 問題行動等      | 病気・けが       | 経済的理由       | 家庭の事情        | 死亡         | 仕事の多忙         | 勤務先の事情      | その他          |                                 |
|      |          |                  |             | 高校生活に<br>もともと<br>なじめない | 熱意が<br>なだか<br>まらな<br>い | 授業に<br>興味<br>ない | 人が<br>関心<br>ない | 保た<br>ない    | 学<br>校<br>の<br>気<br>分<br>が<br>あ<br>ら<br>ず |               | その他         | 別<br>の<br>高<br>校<br>学<br>校<br>へ<br>の<br>希<br>望 | 専<br>修<br>学<br>校<br>へ<br>の<br>希<br>望 | 入<br>学<br>を<br>希<br>望 | 就<br>職<br>を<br>希<br>望 |            |             |             |              |            |               |             |              | 大<br>検<br>受<br>検<br>を<br>希<br>望 |
| 合計   | 計<br>(%) | 1,150<br>(100.0) | 46<br>(4.0) | 392<br>(34.1)          | 192<br>(16.7)          | 75<br>(6.5)     | 46<br>(4.0)    | 36<br>(3.1) | 43<br>(3.7)                               | 265<br>(23.0) | 27<br>(2.3) | 13<br>(1.1)                                    | 142<br>(12.3)                        | 13<br>(1.1)           | 70<br>(6.1)           | 7<br>(0.6) | 24<br>(2.1) | 64<br>(5.6) | 97<br>(8.4)  | 3<br>(0.3) | 192<br>(16.7) | 18<br>(1.6) | 42<br>(3.7)  |                                 |
| 男子   | 計<br>(%) | 738<br>(100.0)   | 29<br>(3.9) | 261<br>(35.4)          | 132<br>(17.9)          | 46<br>(6.2)     | 31<br>(4.2)    | 21<br>(2.8) | 31<br>(4.2)                               | 181<br>(24.5) | 23<br>(3.1) | 8<br>(1.1)                                     | 91<br>(12.3)                         | 9<br>(1.2)            | 50<br>(6.8)           | 5<br>(0.7) | 15<br>(2.0) | 32<br>(4.3) | 46<br>(6.2)  | 3<br>(0.4) | 129<br>(17.5) | 15<br>(2.0) | 22<br>(3.0)  |                                 |
| 女子   | 計<br>(%) | 412<br>(100.0)   | 17<br>(4.1) | 131<br>(31.8)          | 60<br>(14.6)           | 29<br>(7.0)     | 15<br>(3.6)    | 15<br>(3.6) | 12<br>(2.9)                               | 84<br>(20.4)  | 4<br>(1.0)  | 5<br>(1.2)                                     | 51<br>(12.4)                         | 4<br>(1.0)            | 20<br>(4.9)           | 2<br>(0.5) | 9<br>(2.2)  | 32<br>(7.8) | 51<br>(12.4) | —<br>(—)   | 63<br>(15.3)  | 3<br>(0.7)  | 20<br>(4.9)  |                                 |
| 1学年  | 計<br>(%) | 748<br>(100.0)   | 29<br>(3.9) | 263<br>(35.2)          | 149<br>(19.9)          | 39<br>(5.2)     | 37<br>(4.9)    | 28<br>(3.7) | 10<br>(1.3)                               | 193<br>(25.8) | 23<br>(3.1) | 9<br>(1.2)                                     | 106<br>(14.2)                        | 7<br>(0.9)            | 48<br>(6.4)           | 3<br>(0.4) | 12<br>(1.6) | 48<br>(6.4) | 55<br>(7.4)  | 1<br>(0.1) | 113<br>(15.1) | 9<br>(1.2)  | 22<br>(2.9)  |                                 |
| 2学年  | 計<br>(%) | 263<br>(100.0)   | 11<br>(4.2) | 95<br>(36.1)           | 27<br>(10.3)           | 29<br>(11.0)    | 8<br>(3.0)     | 6<br>(2.3)  | 25<br>(9.5)                               | 48<br>(18.3)  | 3<br>(1.1)  | 4<br>(1.5)                                     | 23<br>(8.7)                          | 5<br>(1.9)            | 13<br>(4.9)           | 3<br>(1.1) | 8<br>(3.0)  | 11<br>(4.2) | 22<br>(8.4)  | 1<br>(0.4) | 52<br>(19.8)  | 5<br>(1.9)  | 7<br>(2.7)   |                                 |
| 3学年  | 計<br>(%) | 105<br>(100.0)   | 5<br>(4.8)  | 26<br>(24.8)           | 15<br>(14.3)           | 6<br>(5.7)      | —<br>(—)       | —<br>(—)    | 5<br>(4.8)                                | 19<br>(18.1)  | 1<br>(1.0)  | —<br>(—)                                       | 9<br>(8.6)                           | —<br>(—)              | 9<br>(8.6)            | 1<br>(1.0) | —<br>(—)    | 4<br>(3.8)  | 15<br>(14.3) | 1<br>(1.0) | 20<br>(19.0)  | 3<br>(2.9)  | 11<br>(10.5) |                                 |
| 4学年  | 計<br>(%) | 34<br>(100.0)    | 1<br>(2.9)  | 8<br>(23.5)            | 1<br>(2.9)             | 1<br>(2.9)      | 1<br>(2.9)     | 2<br>(5.9)  | 3<br>(8.8)                                | 5<br>(14.7)   | —<br>(—)    | —<br>(—)                                       | 4<br>(11.8)                          | 1<br>(2.9)            | —<br>(—)              | —<br>(—)   | 4<br>(11.8) | 1<br>(2.9)  | 5<br>(14.7)  | —<br>(—)   | 7<br>(20.6)   | 1<br>(2.9)  | 2<br>(5.9)   |                                 |
| 普通科  | 計<br>(%) | 723<br>(100.0)   | 38<br>(5.3) | 229<br>(31.7)          | 88<br>(12.2)           | 53<br>(7.3)     | 29<br>(4.0)    | 22<br>(3.0) | 37<br>(5.1)                               | 131<br>(18.1) | 13<br>(1.8) | 8<br>(1.1)                                     | 63<br>(8.7)                          | 8<br>(1.1)            | 39<br>(5.4)           | 6<br>(0.8) | 18<br>(2.5) | 42<br>(5.8) | 74<br>(10.2) | 2<br>(0.3) | 145<br>(20.1) | 5<br>(0.7)  | 33<br>(4.6)  |                                 |
|      | 男女       | 393<br>330       | 22<br>16    | 123<br>106             | 45<br>43               | 28<br>25        | 16<br>13       | 9<br>13     | 25<br>12                                  | 80<br>51      | 9<br>4      | 3<br>5   | 38<br>25                             | 4<br>4                | 26<br>13              | 4<br>2     | 9<br>9      | 16<br>26    | 29<br>45     | 2<br>—     | 88<br>57      | 3<br>2      | 17<br>16     |                                 |
| 専門   | 計<br>(%) | 382<br>(100.0)   | 8<br>(2.1)  | 163<br>(42.7)          | 104<br>(27.2)          | 22<br>(5.8)     | 17<br>(4.5)    | 14<br>(3.7) | 6<br>(1.6)                                | 96<br>(25.1)  | 14<br>(3.7) | 5<br>(1.3)                                     | 41<br>(10.7)                         | 5<br>(1.3)            | 31<br>(8.1)           | 1<br>(0.3) | 6<br>(1.6)  | 15<br>(3.9) | 23<br>(6.0)  | 1<br>(0.3) | 47<br>(12.3)  | 13<br>(3.4) | 9<br>(2.4)   |                                 |
|      | 男女       | 324<br>58        | 7<br>1      | 138<br>25              | 87<br>17               | 18<br>4         | 15<br>2        | 12<br>2     | 6<br>—                                    | 84<br>12      | 14<br>—     | 5<br>—   | 36<br>5                              | 5<br>—                | 24<br>7               | 1<br>—     | 6<br>—      | 12<br>3     | 17<br>6      | 1<br>—     | 41<br>6       | 12<br>1     | 5<br>4       |                                 |
| 学    | 計<br>(%) | 7<br>(100.0)     | 2<br>(28.6) | 3<br>(42.9)            | 2<br>(28.6)            | 1<br>(14.3)     | —<br>(—)       | —<br>(—)    | —<br>(—)                                  | 1<br>(14.3)   | —<br>(—)    | —<br>(—)                                       | 1<br>(14.3)                          | —<br>(—)              | —<br>(—)              | —<br>(—)   | —<br>(—)    | —<br>(—)    | —<br>(—)     | —<br>(—)   | —<br>(—)      | —<br>(—)    | —<br>(—)     | 1<br>(14.3)                     |
|      | 男女       | 5<br>2           | 2<br>—      | 2<br>1                 | 2<br>—                 | —<br>1          | —<br>—         | —<br>—      | —<br>—                                    | 1<br>—        | —<br>—      | —<br>—   | 1<br>—                               | —<br>—                | —<br>—                | —<br>—     | —<br>—      | —<br>—      | —<br>—       | —<br>—     | —<br>—        | —<br>—      | —<br>—       | —<br>1                          |
| 科    | 計<br>(%) | 300<br>(100.0)   | 6<br>(2.0)  | 136<br>(45.3)          | 87<br>(29.0)           | 20<br>(6.7)     | 15<br>(5.0)    | 13<br>(4.3) | 1<br>(0.3)                                | 73<br>(24.3)  | 13<br>(4.3) | 5<br>(1.7)                                     | 38<br>(12.7)                         | 4<br>(1.3)            | 13<br>(4.3)           | —<br>(—)   | 6<br>(2.0)  | 14<br>(4.7) | 16<br>(5.3)  | —<br>(—)   | 35<br>(11.7)  | 11<br>(3.7) | 3<br>(1.0)   |                                 |
|      | 男女       | 271<br>29        | 5<br>1      | 120<br>16              | 77<br>10               | 17<br>3         | 13<br>2        | 12<br>1     | 1<br>—                                    | 69<br>4       | 13<br>—     | 5<br>—   | 35<br>3                              | 4<br>—                | 12<br>1               | —<br>—     | 6<br>—      | 12<br>2     | 15<br>1      | —<br>—     | 31<br>4       | 11<br>—     | 2<br>1       |                                 |
| 商業   | 計<br>(%) | 75<br>(100.0)    | —<br>(—)    | 24<br>(32.0)           | 15<br>(20.0)           | 1<br>(1.3)      | 2<br>(2.7)     | 1<br>(1.3)  | 5<br>(6.7)                                | 22<br>(29.3)  | 1<br>(1.3)  | —<br>(—)                                       | 2<br>(2.7)                           | 1<br>(1.3)            | 18<br>(24.0)          | 1<br>(1.3) | —<br>(—)    | 1<br>(1.3)  | 7<br>(9.3)   | 1<br>(1.3) | 12<br>(16.0)  | 2<br>(2.7)  | 5<br>(6.7)   |                                 |
|      | 男女       | 48<br>27         | —<br>—      | 16<br>8                | 8<br>7                 | 1<br>—          | 2<br>—         | —<br>1      | 5<br>—                                    | 14<br>8       | 1<br>—      | —<br>—   | —<br>2                               | 1<br>—                | 12<br>6               | 1<br>—     | —<br>—      | —<br>1      | 2<br>5       | 1<br>—     | 10<br>2       | 1<br>1      | 3<br>2       |                                 |
| 総合学科 | 計<br>(%) | 45<br>(100.0)    | —<br>(—)    | —<br>(—)               | —<br>(—)               | —<br>(—)        | —<br>(—)       | —<br>(—)    | —<br>(—)                                  | 38<br>(84.4)  | —<br>(—)    | —<br>(—)                                       | 38<br>(84.4)                         | —<br>(—)              | —<br>(—)              | —<br>(—)   | —<br>(—)    | 7<br>(15.6) | —<br>(—)     | —<br>(—)   | —<br>(—)      | —<br>(—)    | —<br>(—)     |                                 |
|      | 男女       | 21<br>24         | —<br>—      | —<br>—                 | —<br>—                 | —<br>—          | —<br>—         | —<br>—      | —<br>—                                    | 17<br>21      | —<br>—      | —<br>—   | 17<br>21                             | —<br>—                | —<br>—                | —<br>—     | —<br>—      | 4<br>3      | —<br>—       | —<br>—     | —<br>—        | —<br>—      | —<br>—       |                                 |

(注)1 ( )内は構成比です。構成比は合計に対する割合で、小数点以下第2位を四捨五入しているため、内訳の計が100.0にならない場合があります。

2 総合学科は平成14年度から設置されました。

第5表 退学者の月別人数及び構成比（全日制）

（単位：人）

| 区 分       |    | 計     |         | 4月 | 5月     | 6月  | 7月     | 8月 | 9月     | 10月 | 11月    | 12月 | 1月     | 2月  | 3月       |     |        |     |        |     |        |     |        |     |        |     |         |    |        |
|-----------|----|-------|---------|----|--------|-----|--------|----|--------|-----|--------|-----|--------|-----|----------|-----|--------|-----|--------|-----|--------|-----|--------|-----|--------|-----|---------|----|--------|
| 合 計       | 計  | 2,185 | (100.0) | 49 | (2.2)  | 103 | (4.7)  | 89 | (4.1)  | 158 | (7.2)  | 72  | (3.3)  | 154 | (7.0)    | 128 | (5.9)  | 237 | (10.8) | 163 | (7.5)  | 130 | (5.9)  | 118 | (5.4)  | 784 | (35.9)  |    |        |
|           | 男女 | 1,128 | (100.0) | 27 | (2.4)  | 54  | (4.8)  | 53 | (4.7)  | 78  | (6.9)  | 39  | (3.5)  | 80  | (7.1)    | 55  | (4.9)  | 125 | (11.1) | 93  | (8.2)  | 70  | (6.2)  | 61  | (5.4)  | 393 | (34.8)  |    |        |
| 1 学年      | 計  | 1,136 | (100.0) | 23 | (2.0)  | 39  | (3.4)  | 47 | (4.1)  | 78  | (6.9)  | 40  | (3.5)  | 94  | (8.3)    | 69  | (6.1)  | 122 | (10.7) | 90  | (7.9)  | 68  | (6.0)  | 69  | (6.1)  | 397 | (34.9)  |    |        |
|           | 男女 | 616   | (100.0) | 14 | (2.3)  | 19  | (3.1)  | 29 | (4.7)  | 45  | (7.3)  | 26  | (4.2)  | 52  | (8.4)    | 30  | (4.9)  | 72  | (11.7) | 48  | (7.8)  | 38  | (6.2)  | 37  | (6.0)  | 206 | (33.4)  |    |        |
| 2 学年      | 計  | 835   | (100.0) | 17 | (2.0)  | 43  | (5.1)  | 31 | (3.7)  | 59  | (7.1)  | 27  | (3.2)  | 42  | (5.0)    | 48  | (5.7)  | 94  | (11.3) | 55  | (6.6)  | 52  | (6.2)  | 38  | (4.6)  | 322 | (38.6)  |    |        |
|           | 男女 | 419   | (100.0) | 9  | (2.1)  | 22  | (5.3)  | 17 | (4.1)  | 25  | (6.0)  | 11  | (2.6)  | 23  | (5.5)    | 22  | (5.3)  | 46  | (11.0) | 33  | (7.9)  | 29  | (6.9)  | 22  | (5.3)  | 160 | (38.2)  |    |        |
| 3 学年      | 計  | 214   | (100.0) | 9  | (4.2)  | 21  | (9.8)  | 11 | (5.1)  | 21  | (9.8)  | 5   | (2.3)  | 11  | (5.1)    | 11  | (5.1)  | 21  | (9.8)  | 18  | (8.4)  | 10  | (4.7)  | 11  | (5.1)  | 65  | (30.4)  |    |        |
|           | 男女 | 93    | (100.0) | 4  | (4.3)  | 13  | (14.0) | 7  | (7.5)  | 8   | (8.6)  | 2   | (2.2)  | 5   | (5.4)    | 3   | (3.2)  | 7   | (7.5)  | 12  | (12.9) | 3   | (3.2)  | 2   | (2.2)  | 27  | (29.0)  |    |        |
| 普通科       | 計  | 1,652 | (100.0) | 41 | (2.5)  | 82  | (5.0)  | 72 | (4.4)  | 120 | (7.3)  | 48  | (2.9)  | 116 | (7.0)    | 97  | (5.9)  | 195 | (11.8) | 108 | (6.5)  | 89  | (5.4)  | 88  | (5.3)  | 596 | (36.1)  |    |        |
|           | 男女 | 722   | (100.0) | 20 | (2.8)  | 37  | (5.1)  | 37 | (5.1)  | 52  | (7.2)  | 20  | (2.8)  | 51  | (7.1)    | 36  | (5.0)  | 89  | (12.3) | 53  | (7.3)  | 38  | (5.3)  | 39  | (5.4)  | 250 | (34.6)  |    |        |
| 1 学年      | 計  | 844   | (100.0) | 21 | (2.5)  | 33  | (3.9)  | 39 | (4.6)  | 55  | (6.5)  | 27  | (3.2)  | 72  | (8.5)    | 55  | (6.5)  | 97  | (11.5) | 56  | (6.6)  | 49  | (5.8)  | 49  | (5.8)  | 291 | (34.5)  |    |        |
|           | 男女 | 647   | (100.0) | 13 | (2.0)  | 34  | (5.3)  | 27 | (4.2)  | 46  | (7.1)  | 19  | (2.9)  | 37  | (5.7)    | 32  | (4.9)  | 82  | (12.7) | 40  | (6.2)  | 34  | (5.3)  | 30  | (4.6)  | 253 | (39.1)  |    |        |
| 2 学年      | 計  | 161   | (100.0) | 7  | (4.3)  | 15  | (9.3)  | 6  | (3.7)  | 19  | (11.8) | 2   | (1.2)  | 7   | (4.3)    | 10  | (6.2)  | 16  | (9.9)  | 12  | (7.5)  | 6   | (3.7)  | 9   | (5.6)  | 52  | (32.3)  |    |        |
|           | 男女 | 59    | (100.0) | —  | (—)    | 7   | (11.9) | —  | (—)    | 5   | (8.5)  | 1   | (1.7)  | 8   | (13.6)   | 3   | (5.1)  | 4   | (6.8)  | 2   | (3.4)  | 3   | (5.1)  | 6   | (10.2) | 20  | (33.9)  |    |        |
| 3 学年      | 計  | 31    | (100.0) | —  | (—)    | 3   | (9.7)  | —  | (—)    | 1   | (3.2)  | 1   | (3.2)  | 4   | (12.9)   | 1   | (3.2)  | 1   | (3.2)  | 1   | (3.2)  | 3   | (9.7)  | 5   | (16.1) | 11  | (35.5)  |    |        |
|           | 男女 | 28    | (100.0) | —  | (—)    | 4   | (14.3) | —  | (—)    | 4   | (14.3) | —   | (—)    | 4   | (14.3)   | 2   | (7.1)  | 3   | (10.7) | 1   | (3.6)  | —   | (—)    | 1   | (3.6)  | 9   | (32.1)  |    |        |
| 再掲<br>コース | 計  | 25    | (100.0) | —  | (—)    | 2   | (8.0)  | —  | (—)    | 2   | (8.0)  | 1   | (4.0)  | 4   | (16.0)   | 1   | (4.0)  | 2   | (8.0)  | 1   | (4.0)  | 1   | (4.0)  | 3   | (12.0) | 8   | (32.0)  |    |        |
|           | 男女 | 28    | (100.0) | —  | (—)    | 4   | (14.3) | —  | (—)    | 2   | (7.1)  | —   | (—)    | 4   | (14.3)   | 1   | (3.6)  | 1   | (3.6)  | 1   | (3.6)  | 1   | (3.6)  | 3   | (10.7) | 10  | (35.7)  |    |        |
| 1 学年      | 計  | 6     | (100.0) | —  | (—)    | 1   | (16.7) | —  | (—)    | 1   | (16.7) | —   | (—)    | —   | (—)      | 1   | (16.7) | 1   | (16.7) | —   | (—)    | —   | (—)    | —   | (—)    | —   | (—)     | 2  | (33.3) |
|           | 男女 | 507   | (100.0) | 8  | (1.6)  | 17  | (3.4)  | 17 | (3.4)  | 36  | (7.1)  | 24  | (4.7)  | 35  | (6.9)    | 30  | (5.9)  | 38  | (7.5)  | 54  | (10.7) | 40  | (7.9)  | 29  | (5.7)  | 179 | (35.3)  |    |        |
| 2 学年      | 計  | 400   | (100.0) | 7  | (1.8)  | 15  | (3.8)  | 16 | (4.0)  | 26  | (6.5)  | 19  | (4.8)  | 28  | (7.0)    | 19  | (4.8)  | 35  | (8.8)  | 40  | (10.0) | 32  | (8.0)  | 22  | (5.5)  | 141 | (35.3)  |    |        |
|           | 男女 | 107   | (100.0) | 1  | (0.9)  | 2   | (1.9)  | 1  | (0.9)  | 10  | (9.3)  | 5   | (4.7)  | 7   | (6.5)    | 11  | (10.3) | 3   | (2.8)  | 14  | (13.1) | 8   | (7.5)  | 7   | (6.5)  | 38  | (35.5)  |    |        |
| 3 学年      | 計  | 286   | (100.0) | 2  | (0.7)  | 6   | (2.1)  | 8  | (2.8)  | 22  | (7.7)  | 13  | (4.5)  | 22  | (7.7)    | 13  | (4.5)  | 23  | (8.0)  | 34  | (11.9) | 19  | (6.6)  | 20  | (7.0)  | 104 | (36.4)  |    |        |
|           | 男女 | 179   | (100.0) | 4  | (2.2)  | 8   | (4.5)  | 4  | (2.2)  | 12  | (6.7)  | 8   | (4.5)  | 11  | (6.1)    | 16  | (8.9)  | 11  | (6.1)  | 14  | (7.8)  | 17  | (9.5)  | 8   | (4.5)  | 66  | (36.9)  |    |        |
| 農業        | 計  | 42    | (100.0) | 2  | (4.8)  | 3   | (7.1)  | 5  | (11.9) | 2   | (4.8)  | 3   | (7.1)  | 2   | (4.8)    | 1   | (2.4)  | 4   | (9.5)  | 6   | (14.3) | 4   | (9.5)  | 1   | (2.4)  | 9   | (21.4)  |    |        |
|           | 男女 | 34    | (100.0) | 2  | (5.9)  | —   | (—)    | —  | (—)    | 3   | (8.8)  | 4   | (11.8) | —   | (—)      | 3   | (8.8)  | 2   | (5.9)  | 2   | (5.9)  | 3   | (8.8)  | 2   | (5.9)  | 13  | (38.2)  |    |        |
| 1 学年      | 計  | 21    | (100.0) | 2  | (9.5)  | —   | (—)    | —  | (—)    | 1   | (4.8)  | 2   | (9.5)  | —   | (—)      | 2   | (9.5)  | 2   | (9.5)  | —   | (—)    | 2   | (9.5)  | 2   | (9.5)  | 8   | (38.1)  |    |        |
|           | 男女 | 13    | (100.0) | —  | (—)    | —   | (—)    | —  | (—)    | 2   | (15.4) | 2   | (15.4) | —   | (—)      | 1   | (7.7)  | —   | (—)    | 2   | (15.4) | 1   | (7.7)  | —   | (—)    | 5   | (38.5)  |    |        |
| 2 学年      | 計  | 19    | (100.0) | 1  | (5.3)  | —   | (—)    | —  | (—)    | 2   | (10.5) | 2   | (10.5) | —   | (—)      | 1   | (5.3)  | 2   | (10.5) | 1   | (5.3)  | —   | (—)    | 2   | (10.5) | 8   | (42.1)  |    |        |
|           | 男女 | 10    | (100.0) | —  | (—)    | —   | (—)    | —  | (—)    | 1   | (10.0) | —   | (—)    | 1   | (10.0)   | —   | (—)    | —   | (—)    | 1   | (10.0) | —   | (—)    | —   | (—)    | 4   | (40.0)  |    |        |
| 3 学年      | 計  | 5     | (100.0) | 1  | (20.0) | —   | (—)    | —  | (—)    | —   | (—)    | —   | (—)    | —   | (—)      | 1   | (20.0) | —   | (—)    | —   | (—)    | 2   | (40.0) | —   | (—)    | 1   | (20.0)  |    |        |
|           | 男女 | 361   | (100.0) | 4  | (1.1)  | 15  | (4.2)  | 15 | (4.2)  | 22  | (6.1)  | 16  | (4.4)  | 25  | (6.9)    | 16  | (4.4)  | 31  | (8.6)  | 42  | (11.6) | 26  | (7.2)  | 23  | (6.4)  | 126 | (34.9)  |    |        |
| 工業        | 計  | 328   | (100.0) | 4  | (1.2)  | 15  | (4.6)  | 14 | (4.3)  | 20  | (6.1)  | 15  | (4.6)  | 24  | (7.3)    | 15  | (4.6)  | 29  | (8.8)  | 35  | (10.7) | 24  | (7.3)  | 17  | (5.2)  | 116 | (35.4)  |    |        |
|           | 男女 | 33    | (100.0) | —  | (—)    | —   | (—)    | 1  | (3.0)  | 2   | (6.1)  | 1   | (3.0)  | 1   | (3.0)    | 1   | (3.0)  | 2   | (6.1)  | 2   | (6.1)  | 7   | (21.2) | 2   | (6.1)  | 6   | (18.2)  | 10 | (30.3) |
| 1 学年      | 計  | 208   | (100.0) | 1  | (0.5)  | 6   | (2.9)  | 8  | (3.8)  | 12  | (5.8)  | 9   | (4.3)  | 17  | (8.2)    | 8   | (3.8)  | 21  | (10.1) | 26  | (12.5) | 14  | (6.7)  | 15  | (7.2)  | 71  | (34.1)  |    |        |
|           | 男女 | 126   | (100.0) | 3  | (2.4)  | 6   | (4.8)  | 2  | (1.6)  | 8   | (6.3)  | 5   | (4.0)  | 7   | (5.6)    | 8   | (6.3)  | 7   | (5.6)  | 10  | (7.9)  | 10  | (7.9)  | 7   | (5.6)  | 53  | (42.1)  |    |        |
| 2 学年      | 計  | 27    | (100.0) | —  | (—)    | 3   | (11.1) | 5  | (18.5) | 2   | (7.4)  | 2   | (7.4)  | 1   | (3.7)    | —   | (—)    | 3   | (11.1) | 6   | (22.2) | 2   | (7.4)  | 1   | (3.7)  | 2   | (7.4)   |    |        |
|           | 男女 | 70    | (100.0) | 1  | (1.4)  | 1   | (1.4)  | 1  | (1.4)  | 6   | (8.6)  | 2   | (2.9)  | 7   | (10.0)   | 8   | (11.4) | 3   | (4.3)  | 6   | (8.6)  | 6   | (8.6)  | 2   | (2.9)  | 27  | (38.6)  |    |        |
| 3 学年      | 計  | 21    | (100.0) | —  | (—)    | —   | (—)    | 1  | (4.8)  | 2   | (9.5)  | —   | (—)    | 2   | (9.5)    | 1   | (4.8)  | 2   | (9.5)  | 1   | (4.8)  | 2   | (9.5)  | 1   | (4.8)  | 9   | (42.9)  |    |        |
|           | 男女 | 49    | (100.0) | 1  | (2.0)  | 1   | (2.0)  | —  | (—)    | 4   | (8.2)  | 2   | (4.1)  | 5   | (10.2)   | 7   | (14.3) | 1   | (2.0)  | 5   | (10.2) | 4   | (8.2)  | 1   | (2.0)  | 18  | (36.7)  |    |        |
| 1 学年      | 計  | 34    | (100.0) | —  | (—)    | —   | (—)    | —  | (—)    | 4   | (11.8) | —   | (—)    | 3   | (8.8)    | 2   | (5.9)  | —   | (—)    | 3   | (8.8)  | 2   | (5.9)  | 2   | (5.9)  | 18  | (52.9)  |    |        |
|           | 男女 | 30    | (100.0) | —  | (—)    | 1   | (3.3)  | 1  | (3.3)  | 2   | (6.7)  | 1   | (3.3)  | 3   | (10.0)   | 6   | (20.0) | 2   | (6.7)  | 3   | (10.0) | 4   | (13.3) | —   | (—)    | 7   | (23.3)  |    |        |
| 2 学年      | 計  | 6     | (100.0) | 1  | (16.7) | —   | (—)    | —  | (—)    | —   | (—)    | 1   | (16.7) | —   | (—)      | —   | (—)    | —   | (—)    | —   | (—)    | —   | (—)    | —   | (—)    | 2   | (33.3)  |    |        |
|           | 男女 | 42    | (100.0) | 1  | (2.4)  | 1   | (2.4)  | 1  | (2.4)  | 5   | (11.9) | 2   | (4.8)  | 3   | (7.1)    | 3   | (7.1)  | 2   | (4.8)  | 4   | (9.5)  | 5   | (11.9) | 2   | (4.8)  | 13  | (31.0)  |    |        |
| 3 学年      | 計  | 30    | (100.0) | 1  | (3.3)  | —   | (—)    | 1  | (3.3)  | 3   | (10.0) | 2   | (6.7)  | 2   | (6.7)    | 1   | (3.3)  | 2   | (6.7)  | 4   | (13.3) | 4   | (13.3) | 2   | (6.7)  | 8   | (26.7)  |    |        |
|           | 男女 | 12    | (100.0) | —  | (—)    | 1   | (8.3)  | —  | (—)    | 2   | (16.7) | —   | (—)    | 1   | (8.3)    | 2   | (16.7) | —   | (—)    | —   | (—)    | —   | (—)    | —   | (—)    | 5   | (41.7)  |    |        |
| 1 学年      | 計  | 25    | (100.0) | —  | (—)    | —   | (—)    | —  | (—)    | 4   | (16.0) | 2   | (8.0)  | 2   | (8.0)    | 2   | (8.0)  | —   | (—)    | 4   | (16.0) | 3   | (12.0) | 1   | (4.0)  | 7   | (28.0)  |    |        |
|           | 男女 | 13    | (100.0) | 1  | (7.7)  | 1   | (7.7)  | 1  | (7.7)  | 1   | (7.7)  | —   | (—)    | 1   | (7.7)    | 1   | (7.7)  | 2   | (15.4) | —   | (—)    | 2   | (15.4) | 1   | (7.7)  | 2   | (15.4)  |    |        |
| 2 学年      | 計  | 4     | (100.0) | —  | (—)    | —   | (—)    | —  | (—)    | —   | (—)    | —   | (—)    | —   | (—)      | —   | (—)    | —   | (—)    | —   | (—)    | —   | (—)    | —   | (—)    | 4   | (100.0) |    |        |
|           | 男女 | 26    | (100.0) | —  | (—)    | 4   | (15.4) | —  | (—)    | 2   | (7.7)  | —   | (—)    | 3   | (11.5)   | 1   | (3.8)  | 4   | (15.4) | 1   | (3.8)  | 1   | (3.8)  | 1   | (3.8)  | 9   | (34.6)  |    |        |
| 3 学年      | 計  | 6     | (100.0) | —  | (—)    | 2   | (33.3) | —  | (—)    | —   | (—)    | —   | (—)    | —   | (—)      | —   | (—)    | 1   | (16.7) | —   | (—)    | —   | (—)    | —   | (—)    | 2   | (33.3)  |    |        |
|           | 男女 | 20    | (100.0) | —  | (—)    | 2   | (10.0) | —  | (—)    | 2   | (10.0) | —   | (—)    | 2   | (10.0)</ |     |        |     |        |     |        |     |        |     |        |     |         |    |        |



第7表 原級留置者数及び長期欠席者数（全日制）

(単位:人)

| 区分      | 在籍生徒数   | 計       | 原級留置者 (再掲) |      |      |     |            | 在籍生徒数   | 計       | 長期欠席者(50日以上) |       |       |     |     |    |
|---------|---------|---------|------------|------|------|-----|------------|---------|---------|--------------|-------|-------|-----|-----|----|
|         |         |         | ★原級留置率 (%) | 1学年  | 2学年  | 3学年 | 5月1日までの退学者 |         |         | ★長期欠席率 (%)   | 1学年   | 2学年   | 3学年 |     |    |
| 平成14年度  | 129,242 | 677     | 0.52       | 345  | 250  | 82  | (13)       | 130,831 | 2,032   | 1.55         | 776   | 843   | 413 |     |    |
| 平成13年度  | 137,132 | 768     | 0.56       | 384  | 313  | 71  | (13)       | 138,515 | 2,750   | 1.99         | 1,047 | 1,149 | 554 |     |    |
| 平成12年度  | 142,608 | 789     | 0.55       | 445  | 283  | 61  | (13)       | 144,004 | 2,927   | 2.03         | 1,266 | 1,082 | 579 |     |    |
| 平成11年度  | 145,208 | 837     | 0.58       | 446  | 320  | 71  | (26)       | 146,599 | 2,747   | 1.87         | 1,229 | 997   | 521 |     |    |
| 平成10年度  | 146,950 | 905     | 0.62       | 480  | 340  | 85  | (19)       | 148,308 | 2,913   | 1.96         | 1,329 | 1,067 | 517 |     |    |
| 平成9年度   | 152,618 | 969     | 0.63       | 511  | 355  | 103 | (41)       | 153,759 | 2,360   | 1.53         | 1,060 | 861   | 439 |     |    |
| 平成8年度   | 161,184 | 1,010   | 0.63       | 463  | 447  | 100 | (43)       | 161,890 | 1,429   | 0.88         | 531   | 632   | 266 |     |    |
| 平成7年度   | 172,312 | 933     | 0.54       | 398  | 425  | 110 | (39)       | 172,312 | 1,615   | 0.94         | 627   | 656   | 332 |     |    |
| 平成6年度   | 181,722 | 865     | 0.48       | ...  | ...  | ... | (...)      | 181,722 | 1,469   | 0.81         | 583   | 586   | 300 |     |    |
| 平成5年度   | 193,363 | 914     | 0.47       | ...  | ...  | ... | (...)      | 193,363 | 1,644   | 0.85         | 662   | 634   | 348 |     |    |
| 男子計     | 63,923  | 397     | 0.62       | 197  | 146  | 54  | (8)        | 64,374  | 966     | 1.50         | 386   | 402   | 178 |     |    |
| 女子計     | 65,319  | 280     | 0.43       | 148  | 104  | 28  | (5)        | 66,457  | 1,066   | 1.60         | 390   | 441   | 235 |     |    |
| 普通科     | 計       | 110,508 | 529        | 0.48 | 264  | 198 | 67         | (10)    | 111,183 | 1,779        | 1.60  | 667   | 749 | 363 |    |
|         | 男       | 52,513  | 273        | 0.52 | 128  | 102 | 43         | (5)     | 52,708  | 792          | 1.50  | 308   | 337 | 147 |    |
|         | 女       | 57,995  | 256        | 0.44 | 136  | 96  | 24         | (5)     | 58,475  | 987          | 1.69  | 359   | 412 | 216 |    |
| (コース再掲) | 計       | 3,039   | 15         | 0.49 | 6    | 6   | 3          | (-)     | 3,714   | 88           | 2.37  | 18    | 37  | 33  |    |
|         | 男       | 1,014   | 7          | 0.69 | 3    | 2   | 2          | (-)     | 1,209   | 35           | 2.89  | 7     | 14  | 14  |    |
|         | 女       | 2,025   | 8          | 0.40 | 3    | 4   | 1          | (-)     | 2,505   | 53           | 2.12  | 11    | 23  | 19  |    |
| 専門      | 計       | 18,734  | 148        | 0.79 | 81   | 52  | 15         | (3)     | 18,734  | 230          | 1.23  | 98    | 90  | 42  |    |
|         | 男       | 11,410  | 124        | 1.09 | 69   | 44  | 11         | (3)     | 11,410  | 164          | 1.44  | 75    | 62  | 27  |    |
|         | 女       | 7,324   | 24         | 0.33 | 12   | 8   | 4          | (-)     | 7,324   | 66           | 0.90  | 23    | 28  | 15  |    |
|         | 農業      | 計       | 1,849      | 22   | 1.19 | 13  | 8          | 1       | (-)     | 1,849        | 31    | 1.68  | 12  | 14  | 5  |
|         |         | 男女      | 808        | 14   | 1.73 | 9   | 4          | 1       | (-)     | 808          | 19    | 2.35  | 9   | 7   | 3  |
|         | 工業      | 計       | 1,041      | 8    | 0.77 | 4   | 4          | -       | (-)     | 1,041        | 12    | 1.15  | 3   | 7   | 2  |
|         |         | 男女      | 9,625      | 95   | 0.99 | 49  | 37         | 9       | (3)     | 9,625        | 141   | 1.46  | 67  | 54  | 20 |
|         | 商業      | 計       | 8,860      | 92   | 1.04 | 47  | 37         | 8       | (3)     | 8,860        | 127   | 1.43  | 59  | 50  | 18 |
|         |         | 男女      | 765        | 3    | 0.39 | 2   | -          | 1       | (-)     | 765          | 14    | 1.83  | 8   | 4   | 2  |
|         | 商業      | 計       | 5,407      | 19   | 0.35 | 11  | 6          | 2       | (-)     | 5,407        | 43    | 0.80  | 16  | 19  | 8  |
| 男女      |         | 1,151   | 9          | 0.78 | 5    | 3   | 1          | (-)     | 1,151   | 13           | 1.13  | 5     | 4   | 4   |    |
| その他     | 計       | 4,256   | 10         | 0.23 | 6    | 3   | 1          | (-)     | 4,256   | 30           | 0.70  | 11    | 15  | 4   |    |
|         | 男女      | 1,853   | 12         | 0.65 | 8    | 1   | 3          | (-)     | 1,853   | 15           | 0.81  | 3     | 3   | 9   |    |
| 総合学科    | 計       | 591     | 9          | 1.52 | 8    | -   | 1          | (-)     | 591     | 5            | 0.85  | 2     | 1   | 2   |    |
|         | 男女      | 1,262   | 3          | 0.24 | -    | 1   | 2          | (-)     | 1,262   | 10           | 0.79  | 1     | 2   | 7   |    |
| 総合学科    | 計       | ...     | ...        | ...  | ...  | ... | (...)      | 914     | 23      | 2.52         | 11    | 4     | 8   |     |    |
|         | 男       | ...     | ...        | ...  | ...  | ... | (...)      | 256     | 10      | 3.91         | 3     | 3     | 4   |     |    |
|         | 女       | ...     | ...        | ...  | ...  | ... | (...)      | 658     | 13      | 1.98         | 8     | 1     | 4   |     |    |

(注)1 ★欄は、年度当初在籍生徒数に対する構成比(%)です。

2 単位制高校は学年制をとっていないため、「原級留置者調査」の対象外です。したがって年度当初在籍生徒数(☆欄)にも含まれていません。

3 平成6年度までは、「学年別原級留置者数」及び「(再掲)5月1日までに退学した者」の調査はしていません。

4 定時制総合学科は平成14年度から設置されました。

第8表 原級留置者数及び長期欠席者数（定時制）

(単位:人)

| 区分     | 在籍生徒数 | 計     | 原級留置者 (再掲) |      |      |     |     | 在籍生徒数 | 計     | 長期欠席者(50日以上) |            |       |       |     |     |    |    |
|--------|-------|-------|------------|------|------|-----|-----|-------|-------|--------------|------------|-------|-------|-----|-----|----|----|
|        |       |       | ★原級留置率 (%) | 1学年  | 2学年  | 3学年 | 4学年 |       |       | 5月1日までの退学者   | ★長期欠席率 (%) | 1学年   | 2学年   | 3学年 | 4学年 |    |    |
| 平成14年度 | 5,781 | 386   | 6.68       | 197  | 99   | 66  | 24  | (8)   | 6,108 | 1,221        | 19.99      | 687   | 275   | 177 | 82  |    |    |
| 平成13年度 | 5,810 | 411   | 7.07       | 169  | 135  | 76  | 31  | (12)  | 5,810 | 1,375        | 23.67      | 650   | 340   | 250 | 135 |    |    |
| 平成12年度 | 5,698 | 417   | 7.32       | 201  | 113  | 61  | 42  | (4)   | 5,698 | 1,428        | 25.06      | 693   | 359   | 223 | 153 |    |    |
| 平成11年度 | 5,535 | 437   | 7.90       | 213  | 125  | 65  | 34  | (16)  | 5,535 | 1,371        | 24.77      | 695   | 326   | 227 | 123 |    |    |
| 平成10年度 | 5,517 | 399   | 7.23       | 200  | 103  | 69  | 27  | (8)   | 5,517 | 1,261        | 22.86      | 598   | 316   | 245 | 102 |    |    |
| 平成9年度  | 5,640 | 410   | 7.27       | 150  | 136  | 84  | 40  | (11)  | 5,640 | 1,049        | 18.60      | 492   | 301   | 182 | 74  |    |    |
| 平成8年度  | 6,445 | 525   | 8.15       | 234  | 158  | 85  | 48  | (46)  | 6,445 | 1,024        | 15.89      | 530   | 275   | 145 | 74  |    |    |
| 平成7年度  | 6,519 | 542   | 8.31       | 259  | 167  | 78  | 38  | (68)  | 6,519 | 976          | 14.97      | 495   | 271   | 142 | 68  |    |    |
| 平成6年度  | 6,589 | 464   | 7.04       | ...  | ...  | ... | ... | (...) | 6,589 | 915          | 13.89      | 447   | 241   | 159 | 68  |    |    |
| 平成5年度  | 6,686 | 449   | 6.72       | ...  | ...  | ... | ... | (...) | 6,686 | 881          | 13.18      | 456   | 207   | 166 | 52  |    |    |
| 男子計    | 3,829 | 231   | 6.03       | 114  | 56   | 46  | 15  | (3)   | 3,973 | 795          | 20.01      | 444   | 170   | 123 | 58  |    |    |
| 女子計    | 1,952 | 155   | 7.94       | 83   | 43   | 20  | 9   | (5)   | 2,135 | 426          | 19.95      | 243   | 105   | 54  | 24  |    |    |
| 普通科    | 計     | 3,734 | 320        | 8.57 | 170  | 78  | 52  | 20    | (8)   | 3,734        | 780        | 20.89 | 432   | 190 | 109 | 49 |    |
|        | 男     | 2,160 | 182        | 8.43 | 94   | 40  | 36  | 12    | (3)   | 2,160        | 451        | 20.88 | 256   | 100 | 66  | 29 |    |
|        | 女     | 1,574 | 138        | 8.77 | 76   | 38  | 16  | 8     | (5)   | 1,574        | 329        | 20.90 | 176   | 90  | 43  | 20 |    |
| 専門     | 計     | 2,047 | 66         | 3.22 | 27   | 21  | 14  | 4     | (-)   | 2,047        | 365        | 17.83 | 179   | 85  | 68  | 33 |    |
|        | 男     | 1,669 | 49         | 2.94 | 20   | 16  | 10  | 3     | (-)   | 1,669        | 306        | 18.33 | 150   | 70  | 57  | 29 |    |
|        | 女     | 378   | 17         | 4.50 | 7    | 5   | 4   | 1     | (-)   | 378          | 59         | 15.61 | 29    | 15  | 11  | 4  |    |
| 学      | 農業    | 計     | 102        | -    | -    | -   | -   | -     | (-)   | 102          | -          | -     | -     | -   | -   | -  |    |
|        |       | 男女    | 64         | -    | -    | -   | -   | -     | (-)   | 64           | -          | -     | -     | -   | -   |    |    |
|        | 工業    | 計     | 1,422      | 50   | 3.52 | 24  | 15  | 7     | 4     | (-)          | 1,422      | 280   | 19.69 | 151 | 65  | 38 | 26 |
|        |       | 男女    | 1,348      | 44   | 3.26 | 20  | 14  | 7     | 3     | (-)          | 1,348      | 255   | 18.92 | 133 | 61  | 37 | 24 |
|        | 商業    | 計     | 74         | 6    | 8.11 | 4   | 1   | -     | 1     | (-)          | 74         | 25    | 33.78 | 18  | 4   | 1  | 2  |
|        |       | 男女    | 523        | 16   | 3.06 | 3   | 6   | 7     | -     | (-)          | 523        | 85    | 16.25 | 28  | 20  | 30 | 7  |
| 商業     | 計     | 257   | 5          | 1.95 | -    | 2   | 3   | -     | (-)   | 257          | 51         | 19.84 | 17    | 9   | 20  | 5  |    |
|        | 男女    | 266   | 11         | 4.14 | 3    | 4   | 4   | -     | (-)   | 266          | 34         | 12.78 | 11    | 11  | 10  | 2  |    |
| 総合学科   | 計     | ...   | ...        | ...  | ...  | ... | ... | (...) | 327   | 76           | 23.24      | 76    | ...   | ... | ... |    |    |
|        | 男     | ...   | ...        | ...  | ...  | ... | ... | (...) | 144   | 38           | 26.39      | 38    | ...   | ... | ... |    |    |
|        | 女     | ...   | ...        | ...  | ...  | ... | ... | (...) | 183   | 38           | 20.77      | 38    | ...   | ... | ... |    |    |

第9表 原級留置者・留学者・長期欠席者の理由別人数及び構成比（全日制）

（単位：人）

| 区分   | 原級留置者（再掲） |                |               |               |               |              |               | 留学者          |             |     | 長期欠席者            |                 |               |               |               |              |               |               |              |             |              |              |              |
|------|-----------|----------------|---------------|---------------|---------------|--------------|---------------|--------------|-------------|-----|------------------|-----------------|---------------|---------------|---------------|--------------|---------------|---------------|--------------|-------------|--------------|--------------|--------------|
|      | 計         | 学業不振           | 出席日数不足        | 学出席不振及び不足     | 休の留扱い         | 5月に退学した者     | 計             | 休の留扱い        | 通知による留教育委員会 | 計   | 学校生活・学業不適応（内訳）   |                 |               |               |               |              | 病気がけが         | 休の留扱い         | 経済的理由        | 家庭の事情       | その他          |              |              |
|      |           |                |               |               |               |              |               |              |             |     | 小計               | 高校生活に馴染めない      | 授業が面白くない      | 人が保つてくれない     | 学校生活が苦しい      | その他          |               |               |              |             |              |              |              |
| 合計   | 計<br>(%)  | 677<br>(100.0) | 165<br>(24.4) | 264<br>(39.0) | 217<br>(32.1) | 31<br>(4.6)  | (13)<br>(1.9) | 167          | 36          | 131 | 2,032<br>(100.0) | 1,469<br>(72.3) | 454<br>(22.3) | 312<br>(15.4) | 278<br>(13.7) | 180<br>(8.9) | 245<br>(12.1) | 287<br>(14.1) | 27<br>(1.3)  | 21<br>(1.0) | 100<br>(4.9) | 128<br>(6.3) |              |
| 男子   | 計<br>(%)  | 397<br>(100.0) | 123<br>(31.0) | 143<br>(36.0) | 121<br>(30.5) | 10<br>(2.5)  | (8)<br>(2.0)  | 42           | 12          | 30  | 966<br>(100.0)   | 744<br>(77.0)   | 227<br>(23.5) | 189<br>(19.6) | 118<br>(12.2) | 91<br>(9.4)  | 119<br>(12.3) | 110<br>(11.4) | 9<br>(0.9)   | 7<br>(0.7)  | 30<br>(3.1)  | 66<br>(6.8)  |              |
| 女子   | 計<br>(%)  | 280<br>(100.0) | 42<br>(15.0)  | 121<br>(43.2) | 96<br>(34.3)  | 21<br>(7.5)  | (5)<br>(1.8)  | 125          | 24          | 101 | 1,066<br>(100.0) | 725<br>(68.0)   | 227<br>(21.3) | 123<br>(11.5) | 160<br>(15.0) | 89<br>(8.3)  | 126<br>(11.8) | 177<br>(16.6) | 18<br>(1.7)  | 14<br>(1.3) | 70<br>(6.6)  | 62<br>(5.8)  |              |
| 1学年  | 計<br>(%)  | 345<br>(100.0) | 102<br>(29.6) | 116<br>(33.6) | 122<br>(35.4) | 5<br>(1.4)   | (7)<br>(2.0)  | 27           | 5           | 22  | 776<br>(100.0)   | 611<br>(78.7)   | 194<br>(25.0) | 118<br>(15.2) | 118<br>(15.2) | 84<br>(10.8) | 97<br>(12.5)  | 84<br>(10.8)  | 4<br>(0.5)   | 7<br>(0.9)  | 27<br>(3.5)  | 43<br>(5.5)  |              |
| 2学年  | 計<br>(%)  | 250<br>(100.0) | 60<br>(24.0)  | 100<br>(40.0) | 77<br>(30.8)  | 13<br>(5.2)  | (4)<br>(1.6)  | 96           | 15          | 81  | 843<br>(100.0)   | 622<br>(73.8)   | 200<br>(23.7) | 134<br>(15.9) | 105<br>(12.5) | 82<br>(9.7)  | 101<br>(12.0) | 99<br>(11.7)  | 10<br>(1.2)  | 11<br>(1.3) | 44<br>(5.2)  | 57<br>(6.8)  |              |
| 3学年  | 計<br>(%)  | 82<br>(100.0)  | 3<br>(3.7)    | 48<br>(58.5)  | 18<br>(22.0)  | 13<br>(15.9) | (2)<br>(2.4)  | 44           | 16          | 28  | 413<br>(100.0)   | 236<br>(57.1)   | 60<br>(14.5)  | 60<br>(14.5)  | 55<br>(13.3)  | 14<br>(3.4)  | 47<br>(11.4)  | 104<br>(25.2) | 13<br>(3.1)  | 3<br>(0.7)  | 29<br>(7.0)  | 28<br>(6.8)  |              |
| 普通科  | 計<br>(%)  | 529<br>(100.0) | 91<br>(17.2)  | 216<br>(40.8) | 193<br>(36.5) | 29<br>(5.5)  | (10)<br>(1.9) | 148          | 31          | 117 | 1,779<br>(100.0) | 1,300<br>(73.1) | 412<br>(23.2) | 271<br>(15.2) | 255<br>(14.3) | 149<br>(8.4) | 213<br>(12.0) | 241<br>(13.5) | 23<br>(1.3)  | 19<br>(1.1) | 88<br>(4.9)  | 108<br>(6.1) |              |
|      | 男子        | 273            | 57            | 106           | 101           | 9            | (5)           | 36           | 9           | 27  | 792              | 617             | 197           | 153           | 103           | 68           | 96            | 91            | 8            | 5           | 22           | 49           |              |
|      | 女子        | 256            | 34            | 110           | 92            | 20           | (5)           | 112          | 22          | 90  | 987              | 683             | 215           | 118           | 152           | 81           | 117           | 150           | 15           | 14          | 66           | 59           |              |
| （再掲） | 計<br>(%)  | 15<br>(100.0)  | 2<br>(13.3)   | 7<br>(46.7)   | 5<br>(33.3)   | 1<br>(6.7)   | (-)           | 27           | 3           | 24  | 88<br>(100.0)    | 58<br>(65.9)    | 16<br>(18.2)  | 13<br>(14.8)  | 10<br>(11.4)  | 9<br>(10.2)  | 10<br>(11.4)  | 15<br>(17.0)  | 2<br>(2.3)   | 1<br>(1.1)  | 3<br>(3.4)   | 9<br>(10.2)  |              |
|      | 男子        | 7              | 2             | 3             | 2             | (-)          | (-)           | 4            | (-)         | 4   | 35               | 21              | 5             | 7             | 3             | 3            | 3             | 5             | (-)          | 1           | 1            | 7            |              |
|      | 女子        | 8              | (-)           | 4             | 3             | 1            | (-)           | 23           | 3           | 20  | 53               | 37              | 11            | 6             | 7             | 6            | 7             | 10            | 2            | (-)         | 2            | 2            |              |
| 専門学  | 計<br>(%)  | 148<br>(100.0) | 74<br>(50.0)  | 48<br>(32.4)  | 24<br>(16.2)  | 2<br>(1.4)   | (3)<br>(2.0)  | 16           | 2           | 14  | 230<br>(100.0)   | 155<br>(67.4)   | 37<br>(16.1)  | 39<br>(17.0)  | 18<br>(7.8)   | 31<br>(13.5) | 30<br>(13.0)  | 40<br>(17.4)  | 3<br>(1.3)   | 2<br>(0.9)  | 12<br>(5.2)  | 18<br>(7.8)  |              |
|      | 男子        | 124            | 66            | 37            | 20            | 1            | (3)           | 4            | 1           | 3   | 164              | 120             | 28            | 35            | 13            | 23           | 21            | 17            | 1            | 2           | 8            | 16           |              |
|      | 女子        | 24             | 8             | 11            | 4             | 1            | (-)           | 12           | 1           | 11  | 66               | 35              | 9             | 4             | 5             | 8            | 9             | 23            | 2            | (-)         | 4            | 2            |              |
|      | 農業        | 計<br>(%)       | 22<br>(100.0) | 12<br>(54.5)  | 9<br>(40.9)   | 1<br>(4.5)   | (-)           | (-)          | (-)         | (-) | (-)              | 31<br>(100.0)   | 20<br>(64.5)  | 6<br>(19.4)   | 3<br>(9.7)    | 1<br>(3.2)   | 5<br>(16.1)   | 5<br>(16.1)   | 5<br>(16.1)  | (-)         | (-)          | 4<br>(12.9)  | 2<br>(6.5)   |
|      |           | 男子             | 14            | 7             | 7             | (-)          | (-)           | (-)          | (-)         | (-) | (-)              | 19              | 11            | 5             | 2             | (-)          | 3             | 1             | 4            | (-)         | (-)          | 3            | 1            |
|      | 女子        | 8              | 5             | 2             | 1             | (-)          | (-)           | (-)          | (-)         | (-) | 12               | 9               | 1             | 1             | 1             | 2            | 4             | 1             | (-)          | (-)         | 1            | 1            |              |
|      | 工業        | 計<br>(%)       | 95<br>(100.0) | 49<br>(51.6)  | 25<br>(26.3)  | 21<br>(22.1) | (-)           | (3)<br>(3.2) | (-)         | (-) | (-)              | 141<br>(100.0)  | 105<br>(74.5) | 25<br>(17.7)  | 28<br>(19.9)  | 13<br>(9.2)  | 20<br>(14.2)  | 19<br>(13.5)  | 12<br>(8.5)  | 1<br>(0.7)  | 2<br>(1.4)   | 6<br>(4.3)   | 15<br>(10.6) |
|      |           | 男子             | 92            | 49            | 24            | 19           | (-)           | (3)          | (-)         | (-) | (-)              | 127             | 97            | 22            | 26            | 12           | 18            | 19            | 8            | (-)         | 2            | 5            | 15           |
|      | 女子        | 3              | (-)           | 1             | 2             | (-)          | (-)           | (-)          | (-)         | (-) | 14               | 8               | 3             | 2             | 1             | 2            | (-)           | 4             | 1            | (-)         | 1            | (-)          |              |
|      | 商業        | 計<br>(%)       | 19<br>(100.0) | 6<br>(31.6)   | 9<br>(47.4)   | 2<br>(10.5)  | 2<br>(10.5)   | (-)          | 3           | 2   | 1                | 43<br>(100.0)   | 22<br>(51.2)  | 5<br>(11.6)   | 3<br>(7.0)    | 4<br>(9.3)   | 6<br>(14.0)   | 4<br>(9.3)    | 16<br>(37.2) | 2<br>(4.7)  | (-)          | 2<br>(4.7)   | 1<br>(2.3)   |
| 男子   |           | 9              | 4             | 3             | 1             | 1            | (-)           | 1            | 1           | (-) | 13               | 7               | 1             | 2             | 1             | 2            | 1             | 5             | 1            | (-)         | (-)          | (-)          |              |
| 女子   | 10        | 2              | 6             | 1             | 1             | (-)          | (-)           | 2            | 1           | 1   | 30               | 15              | 4             | 1             | 3             | 4            | 3             | 11            | 1            | (-)         | 2            | 1            |              |
| その他  | 計<br>(%)  | 12<br>(100.0)  | 7<br>(58.3)   | 5<br>(41.7)   | (-)           | (-)          | (-)           | 13           | (-)         | 13  | 15<br>(100.0)    | 8<br>(53.3)     | 1<br>(6.7)    | 5<br>(33.3)   | (-)           | (-)          | 2<br>(13.3)   | 7<br>(46.7)   | (-)          | (-)         | (-)          | (-)          |              |
|      | 男子        | 9              | 6             | 3             | (-)           | (-)          | (-)           | 3            | (-)         | 3   | 5                | 5               | (-)           | 5             | (-)           | (-)          | (-)           | (-)           | (-)          | (-)         | (-)          | (-)          |              |
| 女子   | 3         | 1              | 2             | (-)           | (-)           | (-)          | (-)           | 10           | (-)         | 10  | 10               | 3               | 1             | (-)           | (-)           | 2            | 7             | (-)           | (-)          | (-)         | (-)          |              |              |
| 総合学科 | 計<br>(%)  | (...)          | (...)         | (...)         | (...)         | (...)        | (...)         | 3            | 3           | (-) | 23<br>(100.0)    | 14<br>(60.9)    | 5<br>(21.7)   | 2<br>(8.7)    | 5<br>(21.7)   | (-)          | 2<br>(8.7)    | 6<br>(26.1)   | 1<br>(4.3)   | (-)         | (-)          | 2<br>(8.7)   |              |
|      | 男子        | (...)          | (...)         | (...)         | (...)         | (...)        | (...)         | 2            | 2           | (-) | 10               | 7               | 2             | 1             | 2             | (-)          | 2             | 2             | (-)          | (-)         | (-)          | 1            |              |
| 女子   | (...)     | (...)          | (...)         | (...)         | (...)         | (...)        | 1             | 1            | (-)         | 13  | 7                | 3               | 1             | 3             | (-)           | (-)          | 4             | 1             | (-)          | (-)         | (-)          | 1            |              |

(注)1 ( )内は構成比です。構成比は合計に対する割合で、小数点以下第2位を四捨五入しているため、内訳の計が100.0にならない場合があります。



第10表 原級留置者・留学者・長期欠席者の理由別人数及び構成比（定時制）

（単位：人）

| 区分   | 計        | 原級留置者（再掲）      |               |               |               |              |              | 留学者         |                |                | 計                | 長期欠席者          |               |               |              |             |              |             |             |             |               |               |              |             |             |
|------|----------|----------------|---------------|---------------|---------------|--------------|--------------|-------------|----------------|----------------|------------------|----------------|---------------|---------------|--------------|-------------|--------------|-------------|-------------|-------------|---------------|---------------|--------------|-------------|-------------|
|      |          | 学業不振           | 出席不足          | 学業不振及び出席不足    | 休学の留置者        | 5月1日までに退学した者 | 休学留置者の数      | 教育委員会による留学者 | 学校生活・学業不適応（内訳） |                |                  |                |               |               |              |             |              |             |             |             |               |               |              |             |             |
|      |          |                |               |               |               |              |              |             | 小計             | もともと高校生活に意欲がない |                  | 授業がわからない興味ない   | 人が保つてくれない     | 雰囲気や学友関係      | その他          | 病気のけが       | 休学の留置者       | 経済的理由       | 家庭の事情       | 仕事の多忙       | 勤務先の事情        | その他           |              |             |             |
| 合計   | 計<br>(%) | 386<br>(100.0) | 22<br>(5.7)   | 237<br>(61.4) | 127<br>(32.9) | —<br>(—)     | (8)<br>(2.1) | —           | —              | —              | 1,221<br>(100.0) | 691<br>(56.6)  | 283<br>(23.2) | 156<br>(12.8) | 110<br>(9.0) | 99<br>(8.1) | 43<br>(3.5)  | 59<br>(4.8) | —<br>(—)    | 43<br>(3.5) | 155<br>(12.7) | 172<br>(14.1) | 31<br>(2.5)  | 70<br>(5.7) |             |
| 男子   | 計<br>(%) | 231<br>(100.0) | 12<br>(5.2)   | 143<br>(61.9) | 76<br>(32.9)  | —<br>(—)     | (3)<br>(1.3) | —           | —              | —              | 795<br>(100.0)   | 466<br>(58.6)  | 194<br>(24.4) | 105<br>(13.2) | 64<br>(8.1)  | 73<br>(9.2) | 30<br>(3.8)  | 39<br>(4.9) | —<br>(—)    | 24<br>(3.0) | 75<br>(9.4)   | 120<br>(15.1) | 26<br>(3.3)  | 45<br>(5.7) |             |
| 女子   | 計<br>(%) | 155<br>(100.0) | 10<br>(6.5)   | 94<br>(60.6)  | 51<br>(32.9)  | —<br>(—)     | (5)<br>(3.2) | —           | —              | —              | 426<br>(100.0)   | 225<br>(52.8)  | 89<br>(20.9)  | 51<br>(12.0)  | 46<br>(10.8) | 26<br>(6.1) | 13<br>(3.1)  | 20<br>(4.7) | —<br>(—)    | 19<br>(4.5) | 80<br>(18.8)  | 52<br>(12.2)  | 5<br>(1.2)   | 25<br>(5.9) |             |
| 1学年  | 計<br>(%) | 197<br>(100.0) | 13<br>(6.6)   | 122<br>(61.9) | 62<br>(31.5)  | —<br>(—)     | (6)<br>(3.0) | —           | —              | —              | 687<br>(100.0)   | 430<br>(62.6)  | 185<br>(26.9) | 83<br>(12.1)  | 69<br>(10.0) | 67<br>(9.8) | 26<br>(3.8)  | 17<br>(2.5) | —<br>(—)    | 26<br>(3.8) | 109<br>(15.9) | 58<br>(8.4)   | 8<br>(1.2)   | 39<br>(5.7) |             |
| 2学年  | 計<br>(%) | 99<br>(100.0)  | 6<br>(6.1)    | 62<br>(62.6)  | 31<br>(31.3)  | —<br>(—)     | (1)<br>(1.0) | —           | —              | —              | 275<br>(100.0)   | 162<br>(58.9)  | 59<br>(21.5)  | 50<br>(18.2)  | 26<br>(9.5)  | 21<br>(7.6) | 6<br>(2.2)   | 20<br>(7.3) | —<br>(—)    | 8<br>(2.9)  | 21<br>(7.6)   | 38<br>(13.8)  | 10<br>(3.6)  | 16<br>(5.8) |             |
| 3学年  | 計<br>(%) | 66<br>(100.0)  | 3<br>(4.5)    | 37<br>(56.1)  | 26<br>(39.4)  | —<br>(—)     | (1)<br>(1.5) | —           | —              | —              | 177<br>(100.0)   | 81<br>(45.8)   | 31<br>(17.5)  | 18<br>(10.2)  | 13<br>(7.3)  | 9<br>(5.1)  | 10<br>(5.6)  | 13<br>(7.3) | —<br>(—)    | 6<br>(3.4)  | 20<br>(11.3)  | 40<br>(22.6)  | 10<br>(5.6)  | 7<br>(4.0)  |             |
| 4学年  | 計<br>(%) | 24<br>(100.0)  | —<br>(—)      | 16<br>(66.7)  | 8<br>(33.3)   | —<br>(—)     | (—)<br>(—)   | —           | —              | —              | 82<br>(100.0)    | 18<br>(22.0)   | 8<br>(9.8)    | 5<br>(6.1)    | 2<br>(2.4)   | 2<br>(2.4)  | 1<br>(1.2)   | 9<br>(11.0) | —<br>(—)    | 3<br>(3.7)  | 5<br>(6.1)    | 36<br>(43.9)  | 3<br>(3.7)   | 8<br>(9.8)  |             |
| 普通科  | 計<br>(%) | 320<br>(100.0) | 17<br>(5.3)   | 180<br>(56.3) | 123<br>(38.4) | —<br>(—)     | (8)<br>(2.5) | —           | —              | —              | 780<br>(100.0)   | 484<br>(62.1)  | 169<br>(21.7) | 125<br>(16.0) | 84<br>(10.8) | 73<br>(9.4) | 33<br>(4.2)  | 37<br>(4.7) | —<br>(—)    | 25<br>(3.2) | 58<br>(7.4)   | 121<br>(15.5) | 10<br>(1.3)  | 45<br>(5.8) |             |
|      | 男        | 182            | 8             | 99            | 75            | —            | (3)          | —           | —              | —              | 451              | 287            | 97            | 75            | 43           | 51          | 21           | 21          | —           | 12          | 20            | 78            | 8            | 25          |             |
|      | 女        | 138            | 9             | 81            | 48            | —            | (5)          | —           | —              | —              | 329              | 197            | 72            | 50            | 41           | 22          | 12           | 16          | —           | 13          | 38            | 43            | 2            | 20          |             |
| 専門   | 計<br>(%) | 66<br>(100.0)  | 5<br>(7.6)    | 57<br>(86.4)  | 4<br>(6.1)    | —<br>(—)     | (—)<br>(—)   | —           | —              | —              | 365<br>(100.0)   | 207<br>(56.7)  | 114<br>(31.2) | 31<br>(8.5)   | 26<br>(7.1)  | 26<br>(7.1) | 10<br>(2.7)  | 22<br>(6.0) | —<br>(—)    | 18<br>(4.9) | 22<br>(6.0)   | 50<br>(13.7)  | 21<br>(5.8)  | 25<br>(6.8) |             |
|      | 男        | 49             | 4             | 44            | 1             | —            | (—)          | —           | —              | —              | 306              | 179            | 97            | 30            | 21           | 22          | 9            | 18          | —           | 12          | 18            | 41            | 18           | 20          |             |
|      | 女        | 17             | 1             | 13            | 3             | —            | (—)          | —           | —              | —              | 59               | 28             | 17            | 1             | 5            | 4           | 1            | 4           | —           | 6           | 4             | 9             | 3            | 5           |             |
| 学科   | 農業       | 計<br>(%)       | —<br>(…)      | —<br>(…)      | —<br>(…)      | —<br>(…)     | —<br>(…)     | (—)<br>(…)  | —              | —              | —                | —<br>(…)       | —<br>(…)      | —<br>(…)      | —<br>(…)     | —<br>(…)    | —<br>(…)     | —<br>(…)    | —<br>(…)    | —<br>(…)    | —<br>(…)      | —<br>(…)      | —<br>(…)     | —<br>(…)    | —<br>(…)    |
|      |          | 男女             | —             | —             | —             | —            | —            | (—)         | —              | —              | —                | —              | —             | —             | —            | —           | —            | —           | —           | —           | —             | —             | —            | —           |             |
|      | 工業       | 計<br>(%)       | 50<br>(100.0) | 5<br>(10.0)   | 44<br>(88.0)  | 1<br>(2.0)   | —<br>(—)     | (—)<br>(—)  | —              | —              | —                | 280<br>(100.0) | 166<br>(59.3) | 94<br>(33.6)  | 30<br>(10.7) | 23<br>(8.2) | 12<br>(4.3)  | 7<br>(2.5)  | 15<br>(5.4) | —<br>(—)    | 15<br>(5.4)   | 17<br>(6.1)   | 32<br>(11.4) | 18<br>(6.4) | 17<br>(6.1) |
|      |          | 男女             | 44            | 4             | 39            | 1            | —            | (—)         | —              | —              | —                | 255            | 154           | 86            | 30           | 20          | 11           | 7           | 14          | —           | 12            | 16            | 28           | 16          | 15          |
|      | 商業       | 計<br>(%)       | 16<br>(100.0) | —<br>(—)      | 13<br>(81.3)  | 3<br>(18.8)  | —<br>(—)     | (—)<br>(—)  | —              | —              | —                | 85<br>(100.0)  | 41<br>(48.2)  | 20<br>(23.5)  | 1<br>(1.2)   | 3<br>(3.5)  | 14<br>(16.5) | 3<br>(3.5)  | 7<br>(8.2)  | —<br>(—)    | 3<br>(3.5)    | 5<br>(5.9)    | 18<br>(21.2) | 3<br>(3.5)  | 8<br>(9.4)  |
|      |          | 男女             | 5             | —             | 5             | —            | —            | (—)         | —              | —              | —                | 51             | 25            | 11            | —            | 1           | 11           | 2           | 4           | —           | —             | 2             | 13           | 2           | 5           |
| 総合学科 | 計<br>(%) | —<br>(…)       | —<br>(…)      | —<br>(…)      | —<br>(…)      | —<br>(…)     | (—)<br>(…)   | —           | —              | —              | 76<br>(100.0)    | —<br>(—)       | —<br>(—)      | —<br>(—)      | —<br>(—)     | —<br>(—)    | —<br>(—)     | —<br>(—)    | —<br>(—)    | —<br>(—)    | 75<br>(98.7)  | 1<br>(1.3)    | —<br>(—)     | —<br>(—)    |             |
| 男    | —        | —              | —             | —             | —             | —            | (—)          | —           | —              | —              | 38               | —              | —             | —             | —            | —           | —            | —           | —           | —           | 37            | 1             | —            | —           |             |
| 女    | —        | —              | —             | —             | —             | —            | (—)          | —           | —              | —              | 38               | —              | —             | —             | —            | —           | —            | —           | —           | —           | 38            | —             | —            | —           |             |

(注)1 ( )内は構成比です。構成比は合計に対する割合で、小数点以下第2位を四捨五入しているため、内訳の計が100.0にならない場合があります。

2 総合学科は平成14年度から設置されました。

第11表 50日以上長期欠席者の欠席日数・長期欠席後の状況及び構成比(全日制)

(単位:人)

| 区 分     | 計        | 欠 席 日 数                |                        |                        |                        |                        |                         |                         |                         | 長 期 欠 席 後 の 状 況       |                  |                       |               |               |              |          |
|---------|----------|------------------------|------------------------|------------------------|------------------------|------------------------|-------------------------|-------------------------|-------------------------|-----------------------|------------------|-----------------------|---------------|---------------|--------------|----------|
|         |          | 50<br>以<br>上<br>の<br>日 | 60<br>以<br>上<br>の<br>日 | 70<br>以<br>上<br>の<br>日 | 80<br>以<br>上<br>の<br>日 | 90<br>以<br>上<br>の<br>日 | 100<br>以<br>上<br>の<br>日 | 150<br>以<br>上<br>の<br>日 | 200<br>以<br>上<br>の<br>日 | 進<br>級<br>・<br>卒<br>業 | 原<br>級<br>留<br>置 | 席<br>転<br>後<br>の<br>出 | 退<br>学        | そ<br>の<br>他   |              |          |
| 合 計     | 計<br>(%) | 2,032<br>(100.0)       | 495<br>(24.4)          | 296<br>(14.6)          | 182<br>(9.0)           | 150<br>(7.4)           | 158<br>(7.8)            | 436<br>(21.5)           | 285<br>(14.0)           | 30<br>(1.5)           | 501<br>(24.7)    | 403<br>(19.8)         | 269<br>(13.2) | 857<br>(42.2) | 2<br>(0.1)   |          |
| 男 子     | 計<br>(%) | 966<br>(100.0)         | 237<br>(24.5)          | 138<br>(14.3)          | 81<br>(8.4)            | 72<br>(7.5)            | 65<br>(6.7)             | 216<br>(22.4)           | 144<br>(14.9)           | 13<br>(1.3)           | 220<br>(22.8)    | 212<br>(21.9)         | 120<br>(12.4) | 412<br>(42.7) | 2<br>(0.2)   |          |
| 女 子     | 計<br>(%) | 1,066<br>(100.0)       | 258<br>(24.2)          | 158<br>(14.8)          | 101<br>(9.5)           | 78<br>(7.3)            | 93<br>(8.7)             | 220<br>(20.6)           | 141<br>(13.2)           | 17<br>(1.6)           | 281<br>(26.4)    | 191<br>(17.9)         | 149<br>(14.0) | 445<br>(41.7) | —<br>(—)     |          |
| 1 学 年   | 計<br>(%) | 776<br>(100.0)         | 170<br>(21.9)          | 103<br>(13.3)          | 70<br>(9.0)            | 54<br>(7.0)            | 60<br>(7.7)             | 187<br>(24.1)           | 122<br>(15.7)           | 10<br>(1.3)           | 102<br>(13.1)    | 179<br>(23.1)         | 66<br>(8.5)   | 429<br>(55.3) | —<br>(—)     |          |
| 2 学 年   | 計<br>(%) | 843<br>(100.0)         | 190<br>(22.5)          | 133<br>(15.8)          | 73<br>(8.7)            | 67<br>(7.9)            | 69<br>(8.2)             | 181<br>(21.5)           | 119<br>(14.1)           | 11<br>(1.3)           | 204<br>(24.2)    | 157<br>(18.6)         | 146<br>(17.3) | 335<br>(39.7) | 1<br>(0.1)   |          |
| 3 学 年   | 計<br>(%) | 413<br>(100.0)         | 135<br>(32.7)          | 60<br>(14.5)           | 39<br>(9.4)            | 29<br>(7.0)            | 29<br>(7.0)             | 68<br>(16.5)            | 44<br>(10.7)            | 9<br>(2.2)            | 195<br>(47.2)    | 67<br>(16.2)          | 57<br>(13.8)  | 93<br>(22.5)  | 1<br>(0.2)   |          |
| 普 通 科   | 計<br>(%) | 1,779<br>(100.0)       | 442<br>(24.8)          | 264<br>(14.8)          | 156<br>(8.8)           | 123<br>(6.9)           | 140<br>(7.9)            | 383<br>(21.5)           | 245<br>(13.8)           | 26<br>(1.5)           | 465<br>(26.1)    | 354<br>(19.9)         | 234<br>(13.2) | 724<br>(40.7) | 2<br>(0.1)   |          |
|         | 男 女      | 792<br>987             | 200<br>242             | 114<br>150             | 66<br>90               | 49<br>74               | 56<br>84                | 174<br>209              | 121<br>124              | 12<br>14              | 204<br>261       | 176<br>178            | 98<br>136     | 312<br>412    | 2<br>—       |          |
| (再掲)    | 計<br>(%) | 88<br>(100.0)          | 10<br>(11.4)           | 11<br>(12.5)           | 5<br>(5.7)             | 11<br>(12.5)           | 6<br>(6.8)              | 28<br>(31.8)            | 12<br>(13.6)            | 5<br>(5.7)            | 43<br>(48.9)     | 12<br>(13.6)          | 10<br>(11.4)  | 23<br>(26.1)  | —<br>(—)     |          |
|         | 男 女      | 35<br>53               | 3<br>7                 | 3<br>8                 | 4<br>1                 | 4<br>7                 | 1<br>5                  | 15<br>13                | 2<br>10                 | 3<br>2                | 15<br>28         | 5<br>7                | 1<br>9        | 14<br>9       | —<br>—       |          |
| 専 門 学 科 | 計<br>(%) | 230<br>(100.0)         | 50<br>(21.7)           | 30<br>(13.0)           | 23<br>(10.0)           | 25<br>(10.9)           | 16<br>(7.0)             | 50<br>(21.7)            | 33<br>(14.3)            | 3<br>(1.3)            | 17<br>(7.4)      | 49<br>(21.3)          | 34<br>(14.8)  | 130<br>(56.5) | —<br>(—)     |          |
|         | 農 業      | 計<br>(%)               | 31<br>(100.0)          | 8<br>(25.8)            | 3<br>(9.7)             | 4<br>(12.9)            | 5<br>(16.1)             | —<br>(—)                | 7<br>(22.6)             | 4<br>(12.9)           | —<br>(—)         | 4<br>(12.9)           | 8<br>(25.8)   | 7<br>(22.6)   | 12<br>(38.7) | —<br>(—) |
|         | 男 女      | 19<br>12               | 3<br>5                 | 3<br>—                 | 2<br>2                 | 3<br>2                 | —<br>—                  | 6<br>1                  | 2<br>2                  | —<br>—                | 1<br>3           | 5<br>3                | 4<br>3        | 9<br>3        | —<br>—       |          |
|         | 工 業      | 計<br>(%)               | 141<br>(100.0)         | 31<br>(22.0)           | 21<br>(14.9)           | 12<br>(8.5)            | 17<br>(12.1)            | 7<br>(5.0)              | 34<br>(24.1)            | 19<br>(13.5)          | —<br>(—)         | 8<br>(5.7)            | 27<br>(19.1)  | 13<br>(9.2)   | 93<br>(66.0) | —<br>(—) |
|         | 男 女      | 127<br>14              | 28<br>3                | 20<br>1                | 9<br>3                 | 16<br>1                | 5<br>2                  | 31<br>3                 | 18<br>1                 | —<br>—                | 6<br>2           | 26<br>1               | 13<br>—       | 82<br>11      | —<br>—       |          |
|         | 商 業      | 計<br>(%)               | 43<br>(100.0)          | 10<br>(23.3)           | 5<br>(11.6)            | 5<br>(11.6)            | 3<br>(7.0)              | 3<br>(7.0)              | 8<br>(18.6)             | 9<br>(20.9)           | —<br>(—)         | 4<br>(9.3)            | 10<br>(23.3)  | 11<br>(25.6)  | 18<br>(41.9) | —<br>(—) |
|         | 男 女      | 13<br>30               | 4<br>6                 | 1<br>4                 | 1<br>4                 | 2<br>1                 | —<br>3                  | 4<br>4                  | 1<br>8                  | —<br>—                | 1<br>3           | 3<br>7                | 4<br>7        | 5<br>13       | —<br>—       |          |
|         | そ の 他    | 計<br>(%)               | 15<br>(100.0)          | 1<br>(6.7)             | 1<br>(6.7)             | 2<br>(13.3)            | —<br>(—)                | 6<br>(40.0)             | 1<br>(6.7)              | 1<br>(6.7)            | 3<br>(20.0)      | 1<br>(6.7)            | 4<br>(26.7)   | 3<br>(20.0)   | 7<br>(46.7)  | —<br>(—) |
|         | 男 女      | 5<br>10                | —<br>1                 | —<br>1                 | 2<br>—                 | —<br>—                 | 3<br>3                  | —<br>1                  | —<br>1                  | —<br>1                | —<br>3           | —<br>2                | 2<br>3        | —<br>4        | 3<br>4       | —<br>—   |
|         | 総 合 学 科  | 計<br>(%)               | 23<br>(100.0)          | 3<br>(13.0)            | 2<br>(8.7)             | 3<br>(13.0)            | 2<br>(8.7)              | 2<br>(8.7)              | 3<br>(13.0)             | 7<br>(30.4)           | 1<br>(4.3)       | 19<br>(82.6)          | —<br>(—)      | 1<br>(4.3)    | 3<br>(13.0)  | —<br>(—) |
| 男 女     | 10<br>13 | 2<br>1                 | —<br>2                 | 1<br>2                 | 1<br>2                 | 1<br>1                 | 1<br>2                  | 2<br>5                  | 2<br>5                  | 1<br>—                | 8<br>11          | —<br>—                | 1<br>—        | 1<br>2        | —<br>—       |          |

(注)1 ( )内は構成比です。構成比は合計に対する割合で、小数点以下第2位を四捨五入しているため、内訳の計が100.0にならない場合があります。

第12表 50日以上長期欠席者の欠席日数・長期欠席後の状況及び構成比(定時制)

(単位:人)

| 区分      | 計        | 欠 席 日 数                |                        |                        |                        |                        |                         |                         |                         |                       | 長 期 欠 席 後 の 状 況  |               |             |               |            |
|---------|----------|------------------------|------------------------|------------------------|------------------------|------------------------|-------------------------|-------------------------|-------------------------|-----------------------|------------------|---------------|-------------|---------------|------------|
|         |          | 50<br>以<br>上<br>の<br>日 | 60<br>以<br>上<br>の<br>日 | 70<br>以<br>上<br>の<br>日 | 80<br>以<br>上<br>の<br>日 | 90<br>以<br>上<br>の<br>日 | 100<br>以<br>上<br>の<br>日 | 150<br>以<br>上<br>の<br>日 | 200<br>以<br>上<br>の<br>日 | 進<br>級<br>・<br>卒<br>業 | 原<br>級<br>留<br>置 | 転<br>出        | 退<br>学      | そ<br>の<br>他   |            |
| 合 計     | 計<br>(%) | 1,221<br>(100.0)       | 237<br>(19.4)          | 175<br>(14.3)          | 125<br>(10.2)          | 75<br>(6.1)            | 82<br>(6.7)             | 268<br>(21.9)           | 225<br>(18.4)           | 34<br>(2.8)           | 271<br>(22.2)    | 312<br>(25.6) | 27<br>(2.2) | 608<br>(49.8) | 3<br>(0.2) |
| 男 子     | 計<br>(%) | 795<br>(100.0)         | 154<br>(19.4)          | 121<br>(15.2)          | 87<br>(10.9)           | 56<br>(7.0)            | 51<br>(6.4)             | 172<br>(21.6)           | 132<br>(16.6)           | 22<br>(2.8)           | 179<br>(22.5)    | 183<br>(23.0) | 15<br>(1.9) | 416<br>(52.3) | 2<br>(0.3) |
| 女 子     | 計<br>(%) | 426<br>(100.0)         | 83<br>(19.5)           | 54<br>(12.7)           | 38<br>(8.9)            | 19<br>(4.5)            | 31<br>(7.3)             | 96<br>(22.5)            | 93<br>(21.8)            | 12<br>(2.8)           | 92<br>(21.6)     | 129<br>(30.3) | 12<br>(2.8) | 192<br>(45.1) | 1<br>(0.2) |
| 1 学 年   | 計<br>(%) | 687<br>(100.0)         | 103<br>(15.0)          | 88<br>(12.8)           | 73<br>(10.6)           | 33<br>(4.8)            | 50<br>(7.3)             | 179<br>(26.1)           | 142<br>(20.7)           | 19<br>(2.8)           | 101<br>(14.7)    | 172<br>(25.0) | 12<br>(1.7) | 402<br>(58.5) | —<br>(—)   |
| 2 学 年   | 計<br>(%) | 275<br>(100.0)         | 60<br>(21.8)           | 50<br>(18.2)           | 28<br>(10.2)           | 22<br>(8.0)            | 23<br>(8.4)             | 46<br>(16.7)            | 41<br>(14.9)            | 5<br>(1.8)            | 70<br>(25.5)     | 69<br>(25.1)  | 8<br>(2.9)  | 127<br>(46.2) | 1<br>(0.4) |
| 3 学 年   | 計<br>(%) | 177<br>(100.0)         | 45<br>(25.4)           | 21<br>(11.9)           | 18<br>(10.2)           | 15<br>(8.5)            | 5<br>(2.8)              | 30<br>(16.9)            | 33<br>(18.6)            | 10<br>(5.6)           | 59<br>(33.3)     | 54<br>(30.5)  | 3<br>(1.7)  | 59<br>(33.3)  | 2<br>(1.1) |
| 4 学 年   | 計<br>(%) | 82<br>(100.0)          | 29<br>(35.4)           | 16<br>(19.5)           | 6<br>(7.3)             | 5<br>(6.1)             | 4<br>(4.9)              | 13<br>(15.9)            | 9<br>(11.0)             | —<br>(—)              | 41<br>(50.0)     | 17<br>(20.7)  | 4<br>(4.9)  | 20<br>(24.4)  | —<br>(—)   |
| 普 通 科   | 計<br>(%) | 780<br>(100.0)         | 134<br>(17.2)          | 105<br>(13.5)          | 79<br>(10.1)           | 43<br>(5.5)            | 62<br>(7.9)             | 172<br>(22.1)           | 166<br>(21.3)           | 19<br>(2.4)           | 140<br>(17.9)    | 257<br>(32.9) | 21<br>(2.7) | 361<br>(46.3) | 1<br>(0.1) |
|         | 男 女      | 451<br>329             | 75<br>59               | 63<br>42               | 53<br>26               | 29<br>14               | 36<br>26                | 99<br>73                | 83<br>83                | 13<br>6               | 89<br>51         | 139<br>118    | 11<br>10    | 212<br>149    | —<br>1     |
| 専 門 科   | 計<br>(%) | 365<br>(100.0)         | 93<br>(25.5)           | 57<br>(15.6)           | 35<br>(9.6)            | 24<br>(6.6)            | 13<br>(3.6)             | 75<br>(20.5)            | 53<br>(14.5)            | 15<br>(4.1)           | 85<br>(23.3)     | 55<br>(15.1)  | 6<br>(1.6)  | 217<br>(59.5) | 2<br>(0.5) |
|         | 男 女      | 306<br>59              | 77<br>16               | 49<br>8                | 29<br>6                | 23<br>1                | 11<br>2                 | 62<br>13                | 46<br>7                 | 9<br>6                | 69<br>16         | 44<br>11      | 4<br>2      | 187<br>30     | 2<br>—     |
| 農 業 科   | 計<br>(%) | —<br>(…)               | —<br>(…)               | —<br>(…)               | —<br>(…)               | —<br>(…)               | —<br>(…)                | —<br>(…)                | —<br>(…)                | —<br>(…)              | —<br>(…)         | —<br>(…)      | —<br>(…)    | —<br>(…)      | —<br>(…)   |
|         | 男 女      | —<br>—                 | —<br>—                 | —<br>—                 | —<br>—                 | —<br>—                 | —<br>—                  | —<br>—                  | —<br>—                  | —<br>—                | —<br>—           | —<br>—        | —<br>—      | —<br>—        | —<br>—     |
| 工 業 科   | 計<br>(%) | 280<br>(100.0)         | 69<br>(24.6)           | 42<br>(15.0)           | 30<br>(10.7)           | 21<br>(7.5)            | 10<br>(3.6)             | 57<br>(20.4)            | 44<br>(15.7)            | 7<br>(2.5)            | 63<br>(22.5)     | 45<br>(16.1)  | 5<br>(1.8)  | 165<br>(58.9) | 2<br>(0.7) |
|         | 男 女      | 255<br>25              | 62<br>7                | 39<br>3                | 29<br>1                | 20<br>1                | 9<br>1                  | 49<br>8                 | 41<br>3                 | 6<br>1                | 58<br>5          | 40<br>5       | 4<br>1      | 151<br>14     | 2<br>—     |
| 商 業 科   | 計<br>(%) | 85<br>(100.0)          | 24<br>(28.2)           | 15<br>(17.6)           | 5<br>(5.9)             | 3<br>(3.5)             | 3<br>(3.5)              | 18<br>(21.2)            | 9<br>(10.6)             | 8<br>(9.4)            | 22<br>(25.9)     | 10<br>(11.8)  | 1<br>(1.2)  | 52<br>(61.2)  | —<br>(—)   |
|         | 男 女      | 51<br>34               | 15<br>9                | 10<br>5                | —<br>5                 | 3<br>—                 | 2<br>1                  | 13<br>5                 | 5<br>4                  | 3<br>5                | 11<br>11         | 4<br>6        | —<br>1      | 36<br>16      | —<br>—     |
| 総 合 学 科 | 計<br>(%) | 76<br>(100.0)          | 10<br>(13.2)           | 13<br>(17.1)           | 11<br>(14.5)           | 8<br>(10.5)            | 7<br>(9.2)              | 21<br>(27.6)            | 6<br>(7.9)              | —<br>(—)              | 46<br>(60.5)     | —<br>(—)      | —<br>(—)    | 30<br>(39.5)  | —<br>(—)   |
|         | 男 女      | 38<br>38               | 2<br>8                 | 9<br>4                 | 5<br>6                 | 4<br>4                 | 4<br>3                  | 11<br>10                | 3<br>3                  | —<br>—                | 21<br>25         | —<br>—        | —<br>—      | 17<br>13      | —<br>—     |

(注)1 ( )内は構成比です。構成比は合計に対する割合で、小数点以下第2位を四捨五入しているため、内訳の計が100.0にならない場合があります。

2 総合学科は平成14年度から設置されました。

第13表 転・編入者、転出者の状況別人数及び構成比（全日制）

（単位：人）

| 区分   | 計        | 転・編入者の転・編入前の状況（再掲） |                  |                  |            |             |                  |               |              |              |  |                                  | 転出者の転出後の状況     |                  |             |                  |              |                    |              |               |                  |          |
|------|----------|--------------------|------------------|------------------|------------|-------------|------------------|---------------|--------------|--------------|--|----------------------------------|----------------|------------------|-------------|------------------|--------------|--------------------|--------------|---------------|------------------|----------|
|      |          | 県内の高校（全日制・定時制）     |                  |                  |            |             |                  | 県外の校<br>（全・定） | 通高<br>信制校    | その<br>他      | 一<br>中<br>編<br>入<br>学<br>者<br>を<br>た<br>た<br>え<br>た<br>者 | 再<br>編<br>入<br>学<br>者<br>の<br>うち | 県内の高校（全日制・定時制） |                  |             |                  |              | 県高<br>外の校<br>（全・定） | 通高<br>信制校    | その<br>他       |                  |          |
|      |          | 公 立                |                  |                  | 私<br>立     | 全 日 制       |                  |               |              |              |  |                                  | 定時制            | 公 立              |             |                  | 私<br>立       |                    |              |               |                  |          |
|      |          | 普<br>通<br>科        | 専<br>門<br>学<br>科 | 総<br>合<br>学<br>科 |            | 普<br>通<br>科 | 専<br>門<br>学<br>科 |               |              |              |  |                                  |                | 総<br>合<br>学<br>科 | 普<br>通<br>科 | 専<br>門<br>学<br>科 |              |                    |              |               | 総<br>合<br>学<br>科 |          |
| 合計   | 計<br>(%) | 271<br>(100.0)     | 30<br>(11.1)     | 5<br>(1.8)       | 1<br>(0.4) | —<br>(—)    | 45<br>(16.6)     | 146<br>(53.9) | —<br>(—)     | 44<br>(16.2) | (8)<br>(3.0)   | (5)<br>(1.8)                     | 763<br>(100.0) | 18<br>(2.4)      | 3<br>(0.4)  | —<br>(—)         | 54<br>(7.1)  | 13<br>(1.7)        | 82<br>(10.7) | 592<br>(77.6) | 1<br>(0.1)       |          |
| 男子   | 計<br>(%) | 112<br>(100.0)     | 8<br>(7.1)       | 2<br>(1.8)       | —<br>(—)   | —<br>(—)    | 19<br>(17.0)     | 60<br>(53.6)  | —<br>(—)     | 23<br>(20.5) | (6)<br>(5.4)   | (4)<br>(3.6)                     | 348<br>(100.0) | 8<br>(2.3)       | 2<br>(0.6)  | —<br>(—)         | 33<br>(9.5)  | 5<br>(1.4)         | 37<br>(10.6) | 262<br>(75.3) | 1<br>(0.3)       |          |
| 女子   | 計<br>(%) | 159<br>(100.0)     | 22<br>(13.8)     | 3<br>(1.9)       | 1<br>(0.6) | —<br>(—)    | 26<br>(16.4)     | 86<br>(54.1)  | —<br>(—)     | 21<br>(13.2) | (2)<br>(1.3)   | (1)<br>(0.6)                     | 415<br>(100.0) | 10<br>(2.4)      | 1<br>(0.2)  | —<br>(—)         | 21<br>(5.1)  | 8<br>(1.9)         | 45<br>(10.8) | 330<br>(79.5) | —<br>(—)         |          |
| 1学年  | 計<br>(%) | 106<br>(100.0)     | 16<br>(15.1)     | 3<br>(2.8)       | —<br>(—)   | —<br>(—)    | 14<br>(13.2)     | 55<br>(51.9)  | —<br>(—)     | 18<br>(17.0) | (3)<br>(2.8)   | (2)<br>(1.9)                     | 270<br>(100.0) | 15<br>(5.6)      | 2<br>(0.7)  | —<br>(—)         | 11<br>(4.1)  | 4<br>(1.5)         | 56<br>(20.7) | 182<br>(67.4) | —<br>(—)         |          |
| 2学年  | 計<br>(%) | 134<br>(100.0)     | 13<br>(9.7)      | 2<br>(1.5)       | 1<br>(0.7) | —<br>(—)    | 27<br>(20.1)     | 72<br>(53.7)  | —<br>(—)     | 19<br>(14.2) | (4)<br>(3.0)   | (2)<br>(1.5)                     | 363<br>(100.0) | 3<br>(0.8)       | 1<br>(0.3)  | —<br>(—)         | 33<br>(9.1)  | 5<br>(1.4)         | 20<br>(5.5)  | 300<br>(82.6) | 1<br>(0.3)       |          |
| 3学年  | 計<br>(%) | 31<br>(100.0)      | 1<br>(3.2)       | —<br>(—)         | —<br>(—)   | —<br>(—)    | 4<br>(12.9)      | 19<br>(61.3)  | —<br>(—)     | 7<br>(22.6)  | (1)<br>(3.2)   | (1)<br>(3.2)                     | 130<br>(100.0) | —<br>(—)         | —<br>(—)    | —<br>(—)         | 10<br>(7.7)  | 4<br>(3.1)         | 6<br>(4.6)   | 110<br>(84.6) | —<br>(—)         |          |
| 普通科  | 計<br>(%) | 259<br>(100.0)     | 28<br>(10.8)     | 5<br>(1.9)       | 1<br>(0.4) | —<br>(—)    | 45<br>(17.4)     | 138<br>(53.3) | —<br>(—)     | 42<br>(16.2) | (8)<br>(3.1)   | (5)<br>(1.9)                     | 619<br>(100.0) | 14<br>(2.3)      | 1<br>(0.2)  | —<br>(—)         | 30<br>(4.8)  | 9<br>(1.5)         | 74<br>(12.0) | 490<br>(79.2) | 1<br>(0.2)       |          |
|      | 男        | 106                | 8                | 2                | —          | —           | 19               | 55            | —            | 22           | (6)  | (4)                              | 244            | 6                | —           | —                | 14           | 4                  | 31           | 188           | 1                |          |
|      | 女        | 153                | 20               | 3                | 1          | —           | 26               | 83            | —            | 20           | (2)  | (1)                              | 375            | 8                | 1           | —                | 16           | 5                  | 43           | 302           | —                |          |
| （再掲） | 計<br>(%) | 36<br>(100.0)      | 7<br>(19.4)      | 1<br>(2.8)       | —<br>(—)   | —<br>(—)    | 8<br>(22.2)      | 5<br>(13.9)   | —<br>(—)     | 15<br>(41.7) | (1)<br>(2.8)   | (1)<br>(2.8)                     | 21<br>(100.0)  | —<br>(—)         | —<br>(—)    | —<br>(—)         | —<br>(—)     | —<br>(—)           | 2<br>(9.5)   | 19<br>(90.5)  | —<br>(—)         |          |
|      | 男        | 15                 | —                | 1                | —          | —           | 4                | 2             | —            | 8            | (1)  | (1)                              | 3              | —                | —           | —                | —            | —                  | —            | 3             | —                |          |
|      | 女        | 21                 | 7                | —                | —          | —           | 4                | 3             | —            | 7            | (—)  | (—)                              | 18             | —                | —           | —                | —            | —                  | 2            | 16            | —                |          |
| 専門学  | 計<br>(%) | 11<br>(100.0)      | 2<br>(18.2)      | —<br>(—)         | —<br>(—)   | —<br>(—)    | —<br>(—)         | 7<br>(63.6)   | —<br>(—)     | 2<br>(18.2)  | (—)<br>(—)   | (—)<br>(—)                       | 140<br>(100.0) | 4<br>(2.9)       | 2<br>(1.4)  | —<br>(—)         | 23<br>(16.4) | 4<br>(2.9)         | 8<br>(5.7)   | 99<br>(70.7)  | —<br>(—)         |          |
|      | 男        | 5                  | —                | —                | —          | —           | —                | 4             | —            | 1            | (—)  | (—)                              | 102            | 2                | 2           | —                | 19           | 1                  | 6            | 72            | —                |          |
|      | 女        | 6                  | 2                | —                | —          | —           | —                | 3             | —            | 1            | (—)  | (—)                              | 38             | 2                | —           | —                | 4            | 3                  | 2            | 27            | —                |          |
|      | 農業       | 計<br>(%)           | 1<br>(100.0)     | —<br>(—)         | —<br>(—)   | —<br>(—)    | —<br>(—)         | —<br>(—)      | 1<br>(100.0) | —<br>(—)     | —<br>(—)   | (—)<br>(—)                       | (—)<br>(—)     | 15<br>(100.0)    | —<br>(—)    | —<br>(—)         | —<br>(—)     | 4<br>(26.7)        | 2<br>(13.3)  | —<br>(—)      | 9<br>(60.0)      | —<br>(—) |
|      |          | 男女                 | —                | —                | —          | —           | —                | —             | —            | —            | —  | (—)                              | (—)            | 7                | —           | —                | —            | 2                  | —            | —             | 5                | —        |
|      | 工業       | 計<br>(%)           | 3<br>(100.0)     | —<br>(—)         | —<br>(—)   | —<br>(—)    | —<br>(—)         | —<br>(—)      | 3<br>(100.0) | —<br>(—)     | —<br>(—)   | (—)<br>(—)                       | (—)<br>(—)     | 79<br>(100.0)    | 2<br>(2.5)  | 2<br>(2.5)       | —<br>(—)     | 16<br>(20.3)       | 1<br>(1.3)   | 4<br>(5.1)    | 54<br>(68.4)     | —<br>(—) |
|      |          | 男女                 | 3                | —                | —          | —           | —                | —             | 3            | —            | —  | (—)                              | (—)            | 78               | 2           | 2                | —            | 16                 | 1            | 4             | 53               | —        |
|      | 商業       | 計<br>(%)           | 4<br>(100.0)     | 1<br>(25.0)      | —<br>(—)   | —<br>(—)    | —<br>(—)         | —<br>(—)      | 3<br>(75.0)  | —<br>(—)     | —<br>(—)   | (—)<br>(—)                       | (—)<br>(—)     | 33<br>(100.0)    | 1<br>(3.0)  | —<br>(—)         | —<br>(—)     | 3<br>(9.1)         | 1<br>(3.0)   | 3<br>(9.1)    | 25<br>(75.8)     | —<br>(—) |
|      |          | 男女                 | 1                | —                | —          | —           | —                | —             | 1            | —            | —  | (—)                              | (—)            | 9                | —           | —                | —            | 1                  | —            | 1             | 7                | —        |
|      | その他      | 計<br>(%)           | 3<br>(100.0)     | 1<br>(33.3)      | —<br>(—)   | —<br>(—)    | —<br>(—)         | —<br>(—)      | —<br>(—)     | —<br>(—)     | 2<br>(66.7)  | (—)<br>(—)                       | (—)<br>(—)     | 13<br>(100.0)    | 1<br>(7.7)  | —<br>(—)         | —<br>(—)     | —<br>(—)           | —<br>(—)     | 1<br>(7.7)    | 11<br>(84.6)     | —<br>(—) |
|      |          | 男女                 | 1                | —                | —          | —           | —                | —             | —            | —            | 1  | (—)                              | (—)            | 8                | —           | —                | —            | —                  | —            | 1             | 7                | —        |
|      | 総合学      | 計<br>(%)           | 1<br>(100.0)     | —<br>(—)         | —<br>(—)   | —<br>(—)    | —<br>(—)         | —<br>(—)      | 1<br>(100.0) | —<br>(—)     | —<br>(—)   | (—)<br>(—)                       | (—)<br>(—)     | 4<br>(100.0)     | —<br>(—)    | —<br>(—)         | —<br>(—)     | 1<br>(25.0)        | —<br>(—)     | —<br>(—)      | 3<br>(75.0)      | —<br>(—) |
| 男女   |          | —                  | —                | —                | —          | —           | —                | 1             | —            | —            | (—)  | (—)                              | 2              | —                | —           | —                | —            | —                  | —            | 2             | —                |          |

（注）1（ ）内は構成比です。構成比は合計に対する割合で、小数点以下第2位を四捨五入しているため、内訳の計が100.0にならない場合があります。

第14表 転・編入者、転出者の状況別人数及び構成比（定時制）

（単位：人）

| 区分           | 計            | 転・編入者の転・編入前の状況（再掲） |               |              |              |              |              |              |             |            |                |  | 転出者の転出後の状況                 |                |            |             |              |             |                    |              |             |             |          |
|--------------|--------------|--------------------|---------------|--------------|--------------|--------------|--------------|--------------|-------------|------------|----------------|--|----------------------------|----------------|------------|-------------|--------------|-------------|--------------------|--------------|-------------|-------------|----------|
|              |              | 県内の高校（全日制・定時制）     |               |              |              |              |              | 私立           | 県外の校（全・定）   | 通高<br>信制校  | その<br>他        | 一<br>中<br>編<br>入<br>学<br>者<br>を<br>た<br>す<br>者 | 編<br>再<br>入<br>学<br>の<br>者 | 県内の高校（全日制・定時制） |            |             |              | 私立          | 県高<br>外の校<br>（全・定） | 通高<br>信制校    | その<br>他     |             |          |
|              |              | 公 立                |               |              | 定時制          | 公 立          |              |              |             |            |                |  |                            | 定時制            |            |             |              |             |                    |              |             |             |          |
|              |              | 全<br>日<br>制        | 普通科           | 専門学科         |              | 全<br>日<br>制  | 普通科          |              |             |            |                |  |                            |                | 専門学科       | 総合学科        |              |             |                    |              |             |             |          |
| 合計           | 計<br>(%)     | 238<br>(100.0)     | 80<br>(33.6)  | 46<br>(19.3) | 1<br>(0.4)   | 35<br>(14.7) | 39<br>(16.4) | 32<br>(13.4) | 3<br>(1.3)  | 2<br>(0.8) | (85)<br>(35.7) | (28)<br>(11.8)                                 | 65<br>(100.0)              | 1<br>(1.5)     | 1<br>(1.5) | —<br>(—)    | 11<br>(16.9) | 3<br>(4.6)  | 6<br>(9.2)         | 42<br>(64.6) | 1<br>(1.5)  |             |          |
| 男子           | 計<br>(%)     | 154<br>(100.0)     | 45<br>(29.2)  | 38<br>(24.7) | 1<br>(0.6)   | 26<br>(16.9) | 24<br>(15.6) | 18<br>(11.7) | 1<br>(0.6)  | 1<br>(0.6) | (56)<br>(36.4) | (20)<br>(13.0)                                 | 44<br>(100.0)              | 1<br>(2.3)     | —<br>(—)   | —<br>(—)    | 10<br>(22.7) | 3<br>(6.8)  | 4<br>(9.1)         | 26<br>(59.1) | —<br>(—)    |             |          |
| 女子           | 計<br>(%)     | 84<br>(100.0)      | 35<br>(41.7)  | 8<br>(9.5)   | —<br>(—)     | 9<br>(10.7)  | 15<br>(17.9) | 14<br>(16.7) | 2<br>(2.4)  | 1<br>(1.2) | (29)<br>(34.5) | (8)<br>(9.5)                                   | 21<br>(100.0)              | —<br>(—)       | 1<br>(4.8) | —<br>(—)    | 1<br>(4.8)   | —<br>(—)    | 2<br>(9.5)         | 16<br>(76.2) | 1<br>(4.8)  |             |          |
| 1学年          | 計<br>(%)     | 19<br>(100.0)      | —<br>(—)      | 6<br>(31.6)  | —<br>(—)     | 7<br>(36.8)  | 2<br>(10.5)  | 4<br>(21.1)  | —<br>(—)    | —<br>(—)   | (4)<br>(21.1)  | (4)<br>(21.1)                                  | 31<br>(100.0)              | —<br>(—)       | 1<br>(3.2) | —<br>(—)    | 2<br>(6.5)   | 2<br>(6.5)  | 3<br>(9.7)         | 23<br>(74.2) | —<br>(—)    |             |          |
| 2学年          | 計<br>(%)     | 146<br>(100.0)     | 58<br>(39.7)  | 28<br>(19.2) | 1<br>(0.7)   | 12<br>(8.2)  | 24<br>(16.4) | 19<br>(13.0) | 3<br>(2.1)  | 1<br>(0.7) | (51)<br>(34.9) | (10)<br>(6.8)                                  | 16<br>(100.0)              | —<br>(—)       | —<br>(—)   | —<br>(—)    | 5<br>(31.3)  | —<br>(—)    | 2<br>(12.5)        | 8<br>(50.0)  | 1<br>(6.3)  |             |          |
| 3学年          | 計<br>(%)     | 51<br>(100.0)      | 16<br>(31.4)  | 10<br>(19.6) | —<br>(—)     | 11<br>(21.6) | 9<br>(17.6)  | 4<br>(7.8)   | —<br>(—)    | 1<br>(2.0) | (19)<br>(37.3) | (9)<br>(17.6)                                  | 12<br>(100.0)              | 1<br>(8.3)     | —<br>(—)   | —<br>(—)    | 4<br>(33.3)  | 1<br>(8.3)  | —<br>(—)           | 6<br>(50.0)  | —<br>(—)    |             |          |
| 4学年          | 計<br>(%)     | 22<br>(100.0)      | 6<br>(27.3)   | 2<br>(9.1)   | —<br>(—)     | 5<br>(22.7)  | 4<br>(18.2)  | 5<br>(22.7)  | —<br>(—)    | —<br>(—)   | (11)<br>(50.0) | (5)<br>(22.7)                                  | 6<br>(100.0)               | —<br>(—)       | —<br>(—)   | —<br>(—)    | —<br>(—)     | —<br>(—)    | 1<br>(16.7)        | 5<br>(83.3)  | —<br>(—)    |             |          |
| 普通科          | 計<br>(%)     | 181<br>(100.0)     | 75<br>(41.4)  | 16<br>(8.8)  | —<br>(—)     | 26<br>(14.4) | 34<br>(18.8) | 26<br>(14.4) | 3<br>(1.7)  | 1<br>(0.6) | (72)<br>(39.8) | (19)<br>(10.5)                                 | 48<br>(100.0)              | 1<br>(2.1)     | —<br>(—)   | —<br>(—)    | 7<br>(14.6)  | 3<br>(6.3)  | 4<br>(8.3)         | 32<br>(66.7) | 1<br>(2.1)  |             |          |
|              | 男女           | 108<br>73          | 40<br>35      | 12<br>4      | —<br>—       | 19<br>7      | 19<br>15     | 16<br>10     | 1<br>2      | 1<br>—     | (45)<br>(27)   | (13)<br>(6)                                    | 30<br>18                   | 1<br>—         | —<br>—     | —<br>—      | 6<br>1       | 3<br>—      | 3<br>1             | 17<br>15     | —<br>1      |             |          |
|              | 男女           | 46<br>11           | 5<br>—        | 30<br>4      | 1<br>—       | 9<br>2       | 5<br>—       | 6<br>4       | —<br>—      | 1<br>1     | (13)<br>(2)    | (9)<br>(2)                                     | 15<br>2                    | —<br>—         | —<br>—     | —<br>—      | 4<br>—       | —<br>—      | 2<br>1             | 9<br>1       | —<br>—      |             |          |
| 専門<br>学<br>科 | 農業           | 計<br>(%)           | —<br>(…)      | —<br>(…)     | —<br>(…)     | —<br>(…)     | —<br>(…)     | —<br>(…)     | —<br>(…)    | —<br>(…)   | (—)<br>(…)     | (—)<br>(…)                                     | —<br>(…)                   | —<br>(…)       | —<br>(…)   | —<br>(…)    | —<br>(…)     | —<br>(…)    | —<br>(…)           | —<br>(…)     | —<br>(…)    |             |          |
|              |              | 男女                 | —<br>—        | —<br>—       | —<br>—       | —<br>—       | —<br>—       | —<br>—       | —<br>—      | —<br>—     | —<br>—         | (—)<br>(—)                                     | (—)<br>(—)                 | —<br>—         | —<br>—     | —<br>—      | —<br>—       | —<br>—      | —<br>—             | —<br>—       | —<br>—      | —<br>—      |          |
|              | 工業           | 計<br>(%)           | 42<br>(100.0) | 2<br>(4.8)   | 25<br>(59.5) | 1<br>(2.4)   | 7<br>(16.7)  | 4<br>(9.5)   | 3<br>(7.1)  | —<br>(—)   | —<br>(—)       | (11)<br>(26.2)                                 | (7)<br>(16.7)              | 11<br>(100.0)  | —<br>(—)   | —<br>(—)    | —<br>(—)     | 2<br>(18.2) | —<br>(—)           | 2<br>(18.2)  | 7<br>(63.6) | —<br>(—)    |          |
|              |              | 男女                 | 39<br>3       | 2<br>—       | 24<br>1      | 1<br>—       | 7<br>—       | 4<br>—       | 1<br>2      | —<br>—     | —<br>—         | (11)<br>(—)                                    | (7)<br>(—)                 | 10<br>1        | —<br>—     | —<br>—      | —<br>—       | 2<br>—      | —<br>—             | 1<br>1       | 7<br>—      | —<br>—      |          |
|              | 商業           | 計<br>(%)           | 15<br>(100.0) | 3<br>(20.0)  | 5<br>(33.3)  | —<br>(—)     | 2<br>(13.3)  | 1<br>(6.7)   | 3<br>(20.0) | —<br>(—)   | 1<br>(6.7)     | (2)<br>(13.3)                                  | (2)<br>(13.3)              | 4<br>(100.0)   | —<br>(—)   | —<br>(—)    | —<br>(—)     | 2<br>(50.0) | —<br>(—)           | —<br>(—)     | 2<br>(50.0) | —<br>(—)    |          |
|              |              | 男女                 | 7<br>8        | 3<br>—       | 2<br>3       | —<br>—       | —<br>2       | 1<br>—       | 1<br>2      | —<br>—     | —<br>1         | (—)<br>(2)                                     | (—)<br>(2)                 | 3<br>1         | —<br>—     | —<br>—      | —<br>—       | 2<br>—      | —<br>—             | —<br>—       | 1<br>1      | —<br>—      |          |
|              | 総合<br>学<br>科 | 計<br>(%)           | —<br>(…)      | —<br>(…)     | —<br>(…)     | —<br>(…)     | —<br>(…)     | —<br>(…)     | —<br>(…)    | —<br>(…)   | —<br>(…)       | (—)<br>(…)                                     | (—)<br>(…)                 | 2<br>(100.0)   | —<br>(—)   | 1<br>(50.0) | —<br>(—)     | —<br>(—)    | —<br>(—)           | —<br>(—)     | —<br>(—)    | 1<br>(50.0) | —<br>(—) |
|              |              | 男女                 | —<br>—        | —<br>—       | —<br>—       | —<br>—       | —<br>—       | —<br>—       | —<br>—      | —<br>—     | —<br>—         | (—)<br>(—)                                     | (—)<br>(—)                 | 1<br>1         | —<br>—     | —<br>1      | —<br>—       | —<br>—      | —<br>—             | —<br>—       | —<br>—      | 1<br>—      | —<br>—   |

(注)1 ( )内は構成比です。構成比は合計に対する割合で、小数点以下第2位を四捨五入しているため、内訳の計が 100.0にならない場合があります。

2 総合学科は平成14年度から設置されました。