

『平成13年度間 公立高等学校生徒の異動状況調査』

(平成13年4月1日～14年3月31日)

調査の概要

この調査は、高等学校の管理・運営の改善及び生徒指導対策のための基礎資料を得ることを目的に、昭和52年(昭和51年度間)以来実施している調査です。本年度調査の概要は、次のとおりです。

- 1 調査期日 平成14年5月1日
- 2 調査対象 県内公立高等学校
全日制 182校(県立166校・市立16校)
定時制 32校(県立 20校・市立12校) 分校1校を含む
- 3 主な調査事項 平成13年度間(13年4月1日～14年3月31日)における次の事項
 - (1) 転・編入者、転出者数
 - (2) 退学者数
 - (3) 原級留置者数
 - (4) 長期欠席者数
 - (5) 年度途中の進級・卒業者数
- 4 用語の定義
 - (1) 年度当初在籍生徒
平成13年4月1日現在の在籍者をいいます。ただし、同年4月1日付けで転・編入した生徒については、(3)「転・編入者」に含めます。
 - (2) 年度末在籍生徒
平成14年3月31日現在の在籍者をいいます。ただし、同年3月31日付けで転出及び退学した生徒については、(5)「転出者」(6)「退学者」に含めます。
 - (3) 転・編入者
学校教育法施行規則第61条第1項及び第2項により転入した生徒、同第60条により編入した生徒、及び後期募集により入学した生徒をいいます。また、同一高等学校内の他の学科から異動してきた生徒も含めます。
 - (4) 再入学者
退学した後、再び同一高等学校内の同一課程、及び同一学科に編入した生徒をいいます。
 - (5) 転出者
学校教育法施行規則第61条第1項及び第2項により転出した生徒をいいます。また、同一高等学校内の他の学科へ異動した生徒も含めます。

(6) 退学者

学校教育法施行規則第62条により校長の許可を受けて退学した生徒をいいます。

(7) 年度途中進級・卒業者

学校教育法施行規則第61条の2により、留学先における取得単位が認定され、年度途中において進級または卒業の措置がとられた生徒等をいいます。

(8) 原級留置者

学年末に進級または卒業が認められなかった生徒のうち、4月1日以降も原級に留まっている生徒をいいます。ただし、3月31日現在において、教育長通知による留学中の者は除きます。

(9) 長期欠席者

出席すべき日数のうち、50日以上にわたり欠席または休学した生徒をいいます。

結果の概要

1 全日制の課程

年度当初在籍生徒は 138,515人であったのに対し、年度末在籍生徒は 135,077人となっています。

平成13年度間の異動状況は、表1のとおりです。

表1 異動状況総括表(全日制)

区 分	平成13年度	平成12年度	増 減(前年比)	
年度当初在籍生徒数(a)	138,515人	144,004人	5,489人	3.8%
転・編入者数(b)	298人	312人	14人	4.5%
転出者数(c)	813人	847人	34人	4.0%
退学者数(d)	2,871人	3,188人	317人	9.9%
年度途中卒業者数(e)	52人	45人	7人	15.6%
年度末在籍生徒数(f)	135,077人	140,236人	5,159人	3.7%
異動生徒数(b～eの計)	4,034人	4,392人	358人	8.2%
転入率(b)÷(a)	0.22%	0.22%	-	
転出率(c)÷(a)	0.59%	0.59%	-	
退学率(d)÷(a)	2.07%	2.21%	0.14	ポイント減

(参考)平成12年度退学率の全国平均 (公・私立計)2.28%、(公立)2.00%(文部科学省調査)

(1) 転・編入者、転出者

ア 転・編入者

転・編入者は、298人で、前年度に比べ、14人減少しています。年度当初在籍生徒数に対する割合(転入率)は、0.22%で、前年度と同率となっています。

学科別・学年別・男女別転・編入者数は、表2のとおりです。

表2 学科別・学年別・男女別転・編入者数(全日制)

区 分		平成13年度(転入率)		平成12年度(転入率)		増 減	
合 計		298人	0.22%	312人	0.22%	14人	-
学 科	普 通 科	276人	0.23%	285人	0.23%	9人	-
	専 門 学 科	21人	0.11%	26人	0.13%	5人	0.02%
	総 合 学 科	1人	0.14%	1人	0.14%	-	-
学 年	1 学 年	104人	0.23%	105人	0.22%	1人	0.01%
	2 学 年	161人	0.35%	169人	0.35%	8人	-
	3 学 年	33人	0.07%	38人	0.08%	5人	0.01%
男 女	男 子	149人	0.22%	154人	0.22%	5人	-
	女 子	149人	0.21%	158人	0.22%	9人	0.01%

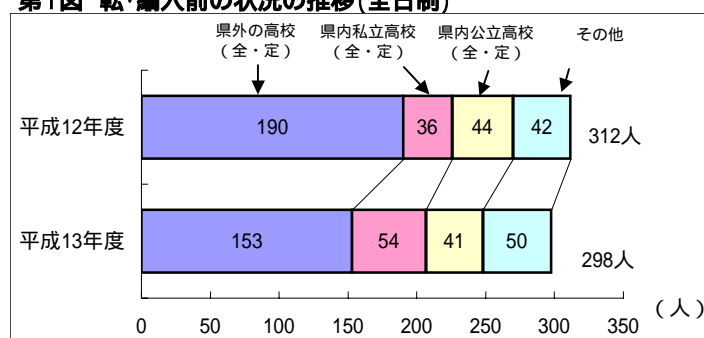
イ 転・編入前の状況

転・編入者の転・編入前の状況の推移は、第1図のとおりです。

そのうち、「県外の高校(全・定)」が153人(転・編入者全体の51.3%)で最も多くなっています。

また、一度高校を中退した編入者は、24人(同8.1%)となっています。

第1図 転・編入前の状況の推移(全日制)



(注)平成13年度の「その他」には「通信制高校」(2人)を含みます。

ウ 転出者

転出者数は813人で、前年度に比べ34人減少しています。年度当初在籍生徒数に対する割合(転出率)は0.59%で、前年度と同率となっています。

また、学科別・学年別・男女別転出者数は表3のとおりです。

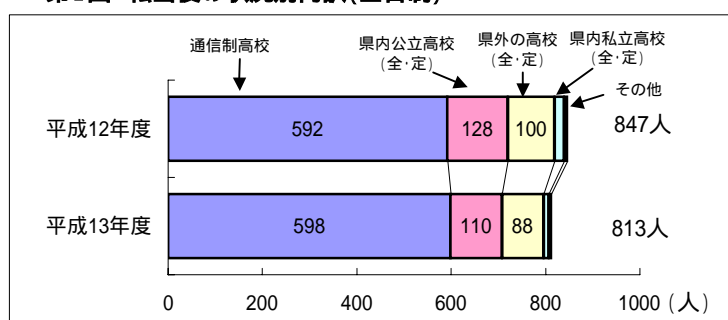
表3 学科別・学年別・男女別転出者数(全日制)

区 分		平成13年度(転出率)		平成12年度(転出率)		増 減	
合 計		813人	0.59%	847人	0.59%	34人	-
学 科	普 通 科	666人	0.56%	692人	0.56%	26人	-
	専 門 学 科	140人	0.73%	148人	0.76%	8人	0.03%
	総 合 学 科	7人	1.00%	7人	1.00%	-	-
学 年	1 学 年	260人	0.57%	308人	0.64%	48人	0.07%
	2 学 年	421人	0.92%	392人	0.81%	29人	0.11%
	3 学 年	132人	0.28%	147人	0.31%	15人	0.03%
男 女	男 子	376人	0.55%	408人	0.57%	32人	0.02%
	女 子	437人	0.62%	439人	0.61%	2人	0.01%

エ 転出後の状況

転出者の転出後の状況の推移は、第2図のとおりです。そのうち、「通信制高校」が598人(転出者全体の73.6%)で最も多くなっています。

第2図 転出後の状況別内訳(全日制)



(2) 退学者

退学者は2,871人で、前年度に比べ317人減少しています。年度当初在籍生徒数に対する割合(退学率)は2.07%で、前年度に比べ0.14ポイント低下しています。

ア 学科別・学年別・男女別退学者

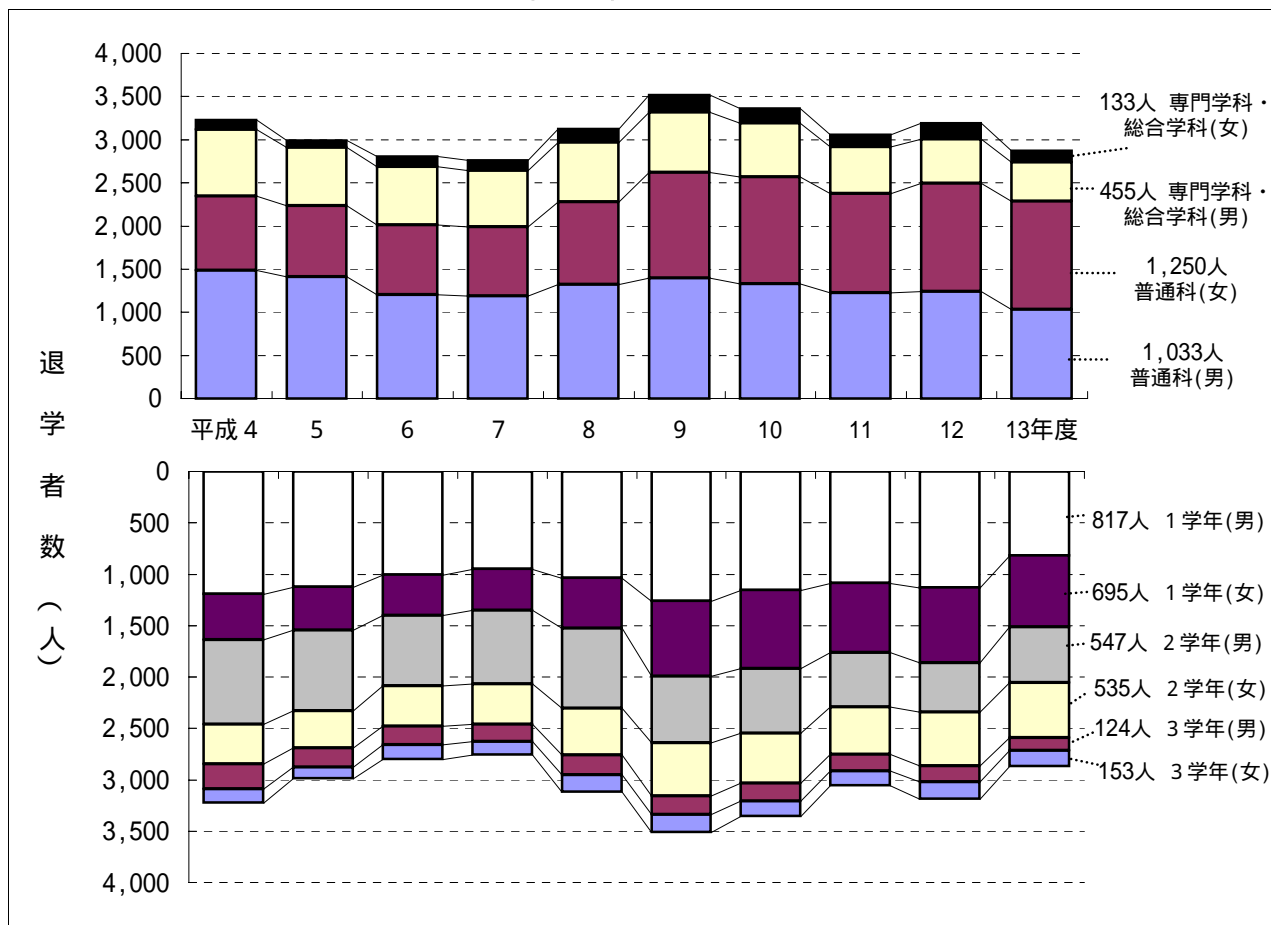
学科別・学年別・男女別退学者数は、表4のとおりです。

また、学科別・学年別・男女別退学者数の過去10年間の推移は第3図のとおりです。

表4 学科別・学年別・男女別退学者数(全日制)

区 分		平成13年度 (退学率)		平成12年度 (退学率)		増 減	
合 計		2,871人	2.07%	3,188人	2.21%	317人	0.14%
学 科	普 通 科	2,283人	1.93%	2,490人	2.01%	207人	0.08%
	専 門 学 科	576人	2.98%	661人	3.38%	85人	0.40%
	総 合 学 科	12人	1.71%	37人	5.27%	25人	3.56%
学 年	1 学 年	1,512人	3.32%	1,862人	3.87%	350人	0.55%
	2 学 年	1,082人	2.35%	1,001人	2.06%	81人	0.29%
	3 学 年	277人	0.59%	325人	0.69%	48人	0.10%
男 女	男 子	1,488人	2.18%	1,761人	2.46%	273人	0.28%
	女 子	1,383人	1.97%	1,427人	1.97%	44人	-

第3図 学科別・学年別・男女別退学者数の推移(全日制)



イ 理由別退学者

理由別では、「学校生活・学業不適応」が最も多く、次いで「進路変更」、「学業不振」、「家庭の事情」の順となっています。

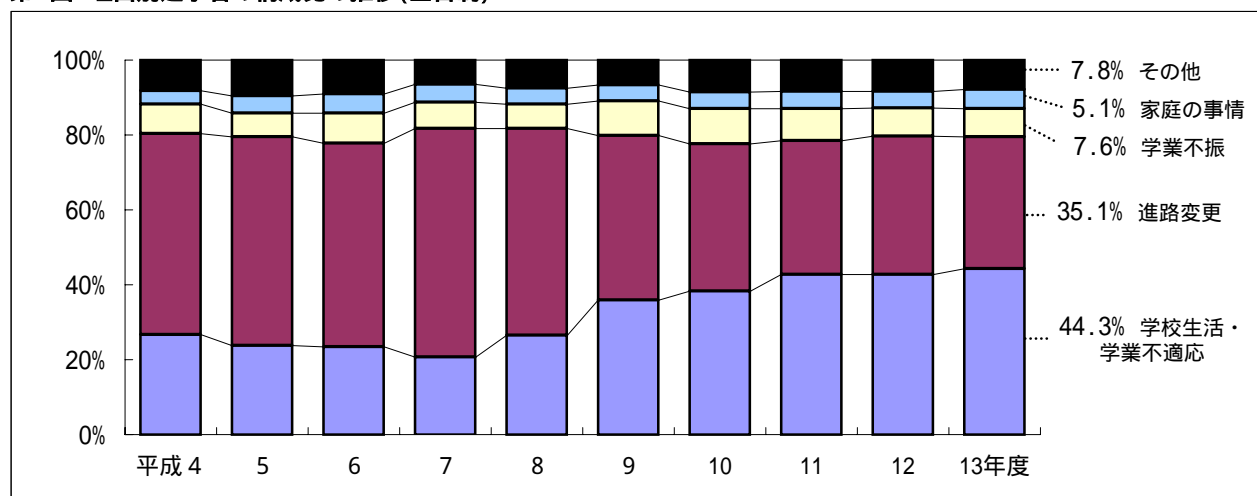
理由別退学者数及び構成比は、表5のとおりです。

表5 理由別退学者数及び構成比(全日制)

区 分	平成13年度		平成12年度		増 減	
	人数	構成比	人数	構成比	人数	構成比
退 学 者 数	2,871人	100.0%	3,188人	100.0%	317人	-
学校生活・学業不適応	1,273人	44.3%	1,365人	42.8%	92人	1.5%
もともと高校生活に熱意がない	502人	17.5%	599人	18.8%	97人	1.3%
授業に興味がない	360人	12.5%	371人	11.6%	11人	0.9%
人間関係がうまく保てない	207人	7.2%	196人	6.1%	11人	1.1%
学校の雰囲気があわない	141人	4.9%	137人	4.3%	4人	0.6%
その他	63人	2.2%	62人	1.9%	1人	0.3%
進 路 変 更	1,009人	35.1%	1,174人	36.8%	165人	1.7%
別の高校への入学を希望	190人	6.6%	190人	6.0%	-	0.6%
専修・各種学校への入学を希望	68人	2.4%	106人	3.3%	38人	0.9%
就 職 を 希 望	485人	16.9%	570人	17.9%	85人	1.0%
大 検 受 検 を 希 望	86人	3.0%	97人	3.0%	11人	-
その他	180人	6.3%	211人	6.6%	31人	0.3%
学 業 不 振	219人	7.6%	243人	7.6%	24人	-
家 庭 の 事 情	146人	5.1%	142人	4.5%	4人	0.6%
問 題 行 動 等	48人	1.7%	74人	2.3%	26人	0.6%
病 気 ・ け が	46人	1.6%	56人	1.8%	10人	0.2%
経 済 的 理 由	38人	1.3%	48人	1.5%	10人	0.2%
死 亡	21人	0.7%	20人	0.6%	1人	0.1%
そ の 他	71人	2.5%	66人	2.1%	5人	0.4%

また、理由別退学者の構成比の過去10年間の推移は第4図のとおりです。

第4図 理由別退学者の構成比の推移(全日制)

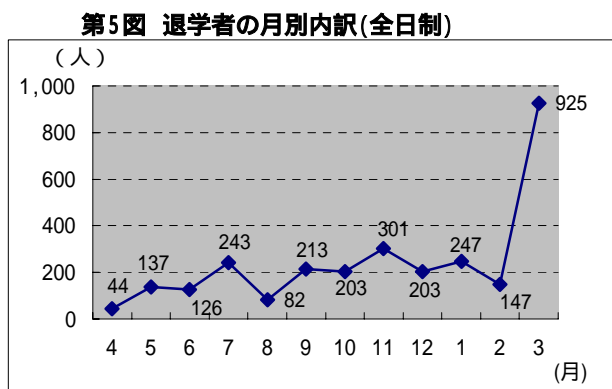


(注) 「その他」には「問題行動等」(1.7%)、「病気・けが」(1.6%)、「経済的理由」(1.3%)、「死亡」(0.7%)、を含みます。

ウ 月別退学者数

退学者数を月別にみると、3月が925人で最も多く、退学者全体の32.2%を占めています。

その他の状況は、第5図のとおりです。



(3) 原級留置者

原級留置者は768人で、前年度に比べ21人減少しています。年度当初在籍生徒数に対する割合(原級留置率)は0.56%で、前年度に比べ0.01ポイント上昇しています。

学科別・学年別・男女別原級留置者数は、表6のとおりです。

表6 学科別・学年別・男女別原級留置者数(全日制)

区 分		平成13年度(原級留置率)		平成12年度(原級留置率)		増 減	
合 計		768人	0.56%	789人	0.55%	21人	0.01%
学 科	普 通 科	625人	0.53%	637人	0.52%	12人	0.01%
	専 門 学 科	143人	0.74%	152人	0.78%	9人	0.04%
学 年	1 学 年	384人	0.85%	445人	0.93%	61人	0.08%
	2 学 年	313人	0.69%	283人	0.59%	30人	0.10%
	3 学 年	71人	0.15%	61人	0.13%	10人	0.02%
男 女	男 子	466人	0.69%	485人	0.68%	19人	0.01%
	女 子	302人	0.44%	304人	0.42%	2人	0.02%

(注) 単位制高校は学年制ではないため、対象外です。

(4) 長期欠席者

平成13年度間に50日以上にわたり欠席した生徒は2,750人で、前年度に比べ177人減少しています。年度当初在籍生徒数に対する割合(長期欠席率)は1.99%で、前年度に比べ0.04ポイント低下しています。

学科別・学年別・男女別長期欠席者数は、表7のとおりです。

表7 学科別・学年別・男女別長期欠席者数(全日制)

区 分		平成13年度(長期欠席率)		平成12年度(長期欠席率)		増 減	
合 計		2,750人	1.99%	2,927人	2.03%	177人	0.04%
学 科	普 通 科	2,408人	2.03%	2,565人	2.07%	157人	0.04%
	専 門 学 科	323人	1.67%	319人	1.63%	4人	0.04%
	総 合 学 科	19人	2.71%	43人	6.13%	24人	3.42%
学 年	1 学 年	1,047人	2.30%	1,266人	2.63%	219人	0.33%
	2 学 年	1,149人	2.50%	1,082人	2.23%	67人	0.27%
	3 学 年	554人	1.18%	579人	1.22%	25人	0.04%
男 女	男 子	1,378人	2.02%	1,533人	2.15%	155人	0.13%
	女 子	1,372人	1.96%	1,394人	1.92%	22人	0.04%

ア 理由別長期欠席者

理由別では、「学校生活・学業不適応」が最も多く、次いで「病気・けが」、「家庭の事情」、「経済的理由」の順となっています。

理由別長期欠席者数及び構成比は表8のとおりです。

表8 理由別長期欠席者数及び構成比(全日制)

区 分	平成13年度		平成12年度		増 減	
長 期 欠 席 者 数	2,750人	100.0%	2,927人	100.0%	177人	-
学校生活・学業不適応	2,107人	76.6%	2,245人	76.7%	138人	0.1%
もともと高校生活に熱意がない	708人	25.7%	847人	28.9%	139人	3.2%
授業に興味がない	491人	17.9%	523人	17.9%	32人	-
人間関係がうまく保てない	331人	12.0%	469人	16.0%	138人	4.0%
学校の雰囲気があわない	305人	11.1%	258人	8.8%	47人	2.3%
そ の 他	272人	9.9%	148人	5.1%	124人	4.8%
病 気 ・ け が	307人	11.2%	339人	11.6%	32人	0.4%
家 庭 の 事 情	163人	5.9%	185人	6.3%	22人	0.4%
経 済 的 理 由	28人	1.0%	42人	1.4%	14人	0.4%
休 学 扱 い の 留 学	25人	0.9%	28人	1.0%	3人	0.1%
そ の 他	120人	4.4%	88人	3.0%	32人	1.4%

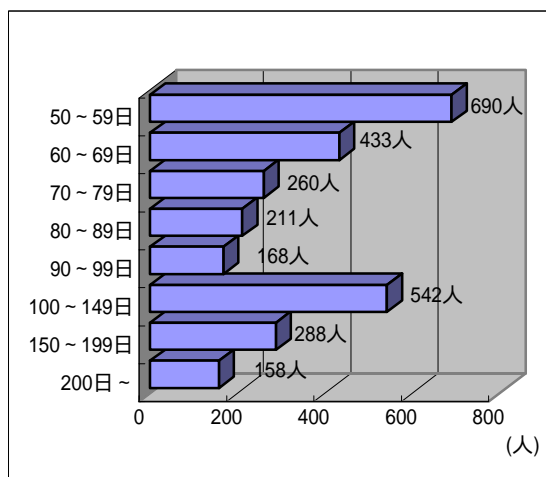
イ 欠席日数別長期欠席者

欠席日数別では、「50～59日」が690人で最も多く、長期欠席者全体の25.1%を占めています。

次いで「100～149日」(19.7%)、「60～69日」(15.7%)、「150～199日」(10.5%)となっています。

欠席日数別内訳は、第6図のとおりです。

第6図 欠席日数別内訳(全日制)



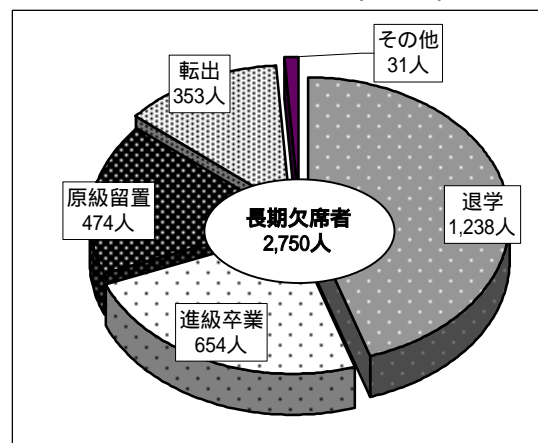
ウ 長期欠席後の状況

長期欠席後の状況別では、「退学」が1,238人で最も多く、長期欠席者全体の45.0%を占めています。

次いで「進級・卒業」(23.8%)、「原級留置」(17.2%)となっています。

長期欠席後の状況別内訳は、第7図のとおりです。

第7図 長期欠席後の状況別内訳(全日制)

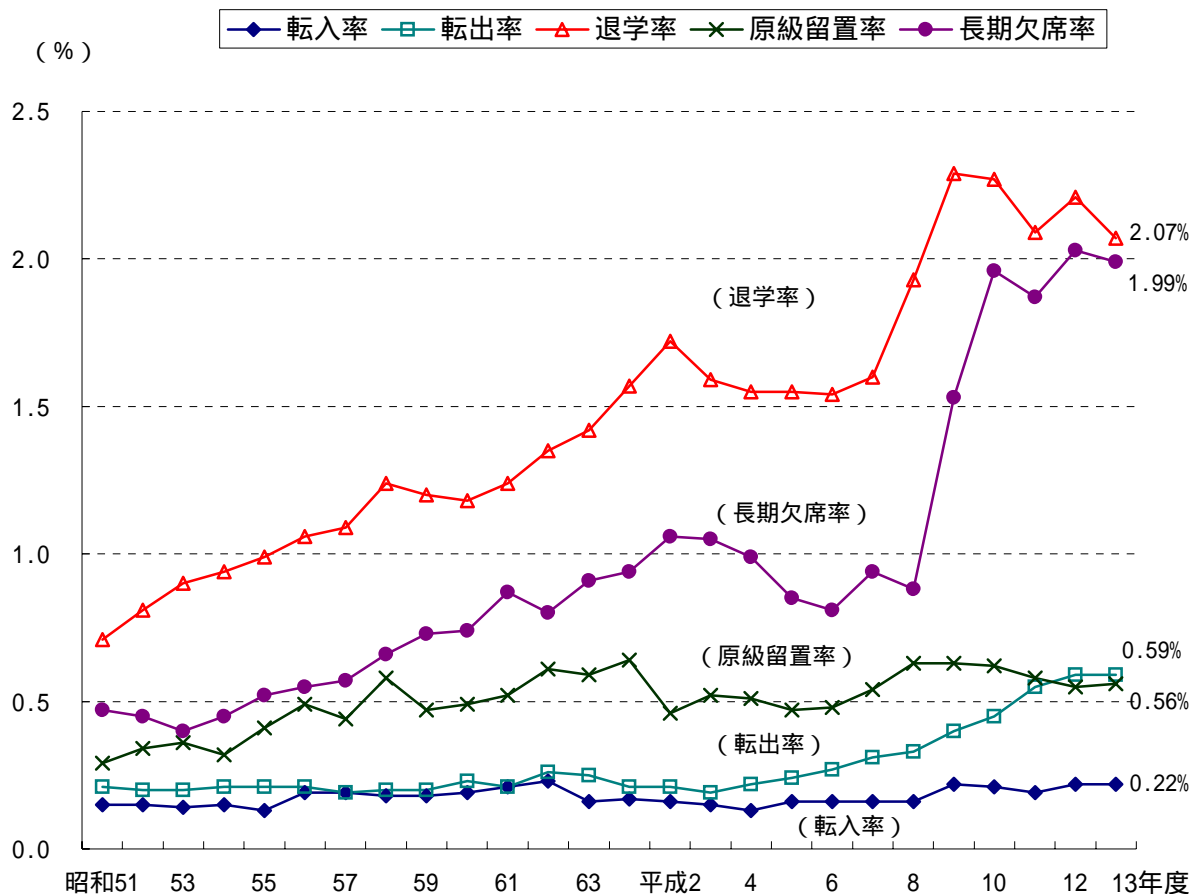


(5) 転入率・転出率・退学率・原級留置率・長期欠席率の推移

前年度に比べ、原級留置率は0.01ポイント上昇していますが、退学率および昨年度調査で調査開始以来最高となった長期欠席率は低下しており、それぞれ、退学率は0.14ポイント、長期欠席率は0.04ポイント低下しています。

また、転入率、転出率ともに前年度と同率となっています。
調査を開始した昭和51年度間からの推移は、第8図のとおりです。

第8図 転入率・転出率・退学率・原級留置率・長期欠席率の推移(全日制)



2 定時制の課程

年度当初在籍生徒は 5,810人であったのに対し、年度末在籍生徒は 4,887人となっています。

平成13年度間の異動状況は、表9のとおりです。

表9 異動状況総括表(定時制)

区 分	平成13年度	平成12年度	増 減(前年比)	
年度当初在籍生徒数 (a)	5,810人	5,698人	112人	2.0%
転・編入者数 (b)	298人	356人	58人	16.3%
転出者数 (c)	59人	71人	12人	16.9%
退学者数 (d)	1,162人	1,187人	25人	2.1%
年度末在籍生徒数 (f)	4,887人	4,796人	91人	1.9%
異動生徒数(b～dの計)	1,519人	1,614人	95人	5.9%
転入率 (b) ÷ (a)	5.13%	6.25%	1.12 ポイント減	
転出率 (c) ÷ (a)	1.02%	1.25%	0.23 ポイント減	
退学率 (d) ÷ (a)	20.00%	20.83%	0.83 ポイント減	

(参考)平成12年度退学率の全国平均 (公・私立計) 15.82%、(公立) 16.07%(文部科学省調査)

(1) 転・編入者、転出者

ア 転・編入者

転・編入者は 298人で、前年度に比べ58人減少しています。年度当初在籍生徒数に対する割合(転入率)は 5.13%で、前年度に比べ 1.12ポイント低下しています。

学科別・学年別・男女別転・編入者数は、表10のとおりです。

表10 学科別・学年別・男女別転・編入者数(定時制)

区 分		平成13年度(転入率)		平成12年度(転入率)		増 減	
合 計		298人	5.13%	356人	6.25%	58人	1.12%
学 科	普 通 科	216人	5.94%	261人	7.28%	45人	1.34%
	専 門 学 科	82人	3.77%	95人	4.49%	13人	0.72%
学 年	1 学 年	20人	0.92%	20人	0.89%	-	0.03%
	2 学 年	188人	13.77%	202人	15.14%	14人	1.37%
	3 学 年	61人	5.11%	89人	7.59%	28人	2.48%
	4 学 年	29人	2.71%	45人	4.76%	16人	2.05%
男 女	男 子	206人	5.28%	234人	6.06%	28人	0.78%
	女 子	92人	4.82%	122人	6.65%	30人	1.83%

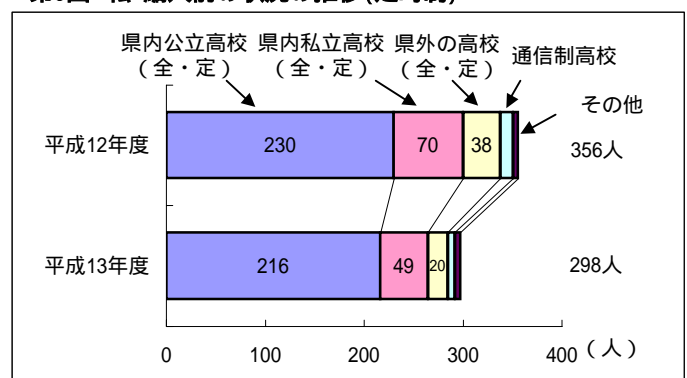
イ 転・編入前の状況

転・編入者の転・編入前の状況の推移は、第9図のとおりです。

そのうち、「県内公立高校(全・定)」が216人(転・編入者全体の72.5%)と最も多くなっています。

また、一度高校を中退した編入学者は、119人(同39.9%)となっています。

第9図 転・編入前の状況の推移(定時制)



ウ 転出者

転出者は59人で、前年度に比べ12人減少しています。年度当初在籍生徒数に対する割合(転出率)は1.02%で、前年度に比べ0.23ポイント低下しています。

学科別・学年別・男女別転出者数は、表11のとおりです。

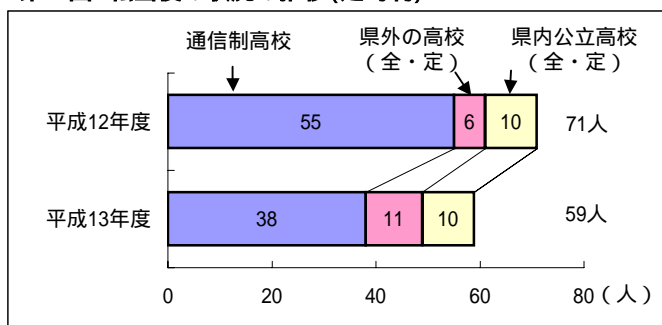
表11 学科別・学年別・男女別転出者数(定時制)

区 分		平成13年度(転出率)		平成12年度(転出率)		増 減	
合 計		59人	1.02%	71人	1.25%	12人	0.23%
学 科	普 通 科	42人	1.16%	57人	1.59%	15人	0.43%
	専 門 学 科	17人	0.78%	14人	0.66%	3人	0.12%
学 年	1 学 年	19人	0.87%	23人	1.02%	4人	0.15%
	2 学 年	26人	1.90%	31人	2.32%	5人	0.42%
	3 学 年	11人	0.92%	16人	1.36%	5人	0.44%
	4 学 年	3人	0.28%	1人	0.11%	2人	0.17%
男 女	男 子	39人	1.00%	42人	1.09%	3人	0.09%
	女 子	20人	1.05%	29人	1.58%	9人	0.53%

第10図 転出後の状況の推移(定時制)

エ 転出後の状況

転出者の転出後の状況の推移は、第10図のとおりです。そのうち、「通信制高校」が38人(転出者全体の64.4%)と最も多くなっています。



(2) 退学者

退学者は1,162人で、前年度に比べ25人減少しています。年度当初在籍生徒数に対する割合(退学率)は20.00%で、前年度に比べ0.83ポイント低下しています。

ア 学科別・学年別・男女別退学者

学科別・学年別・男女別退学者数は、表12のとおりです。

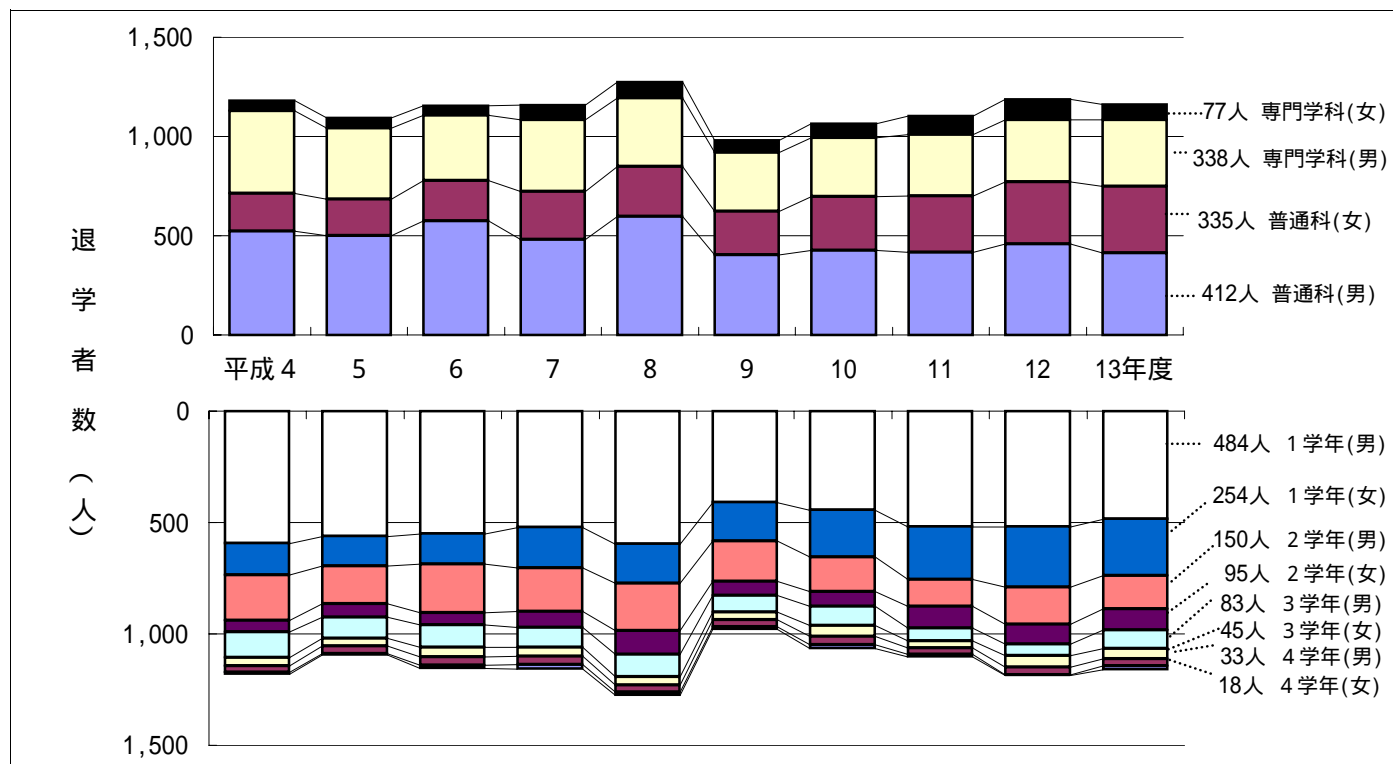
専門学科では、前年度に比べ退学者が同数となっていますが、普通科では、数・率ともに前年度に比べ減少・低下しています。

表12 学科別・学年別・男女別退学者数(定時制)

区 分		平成13年度(退学率)		平成12年度(退学率)		増 減	
合 計		1,162人	20.00%	1,187人	20.83%	25人	0.83%
学 科	普 通 科	747人	20.54%	772人	21.54%	25人	1.00%
	専 門 学 科	415人	19.09%	415人	19.63%	-	0.54%
学 年	1 学 年	738人	33.82%	790人	35.19%	52人	1.37%
	2 学 年	245人	17.95%	255人	19.12%	10人	1.17%
	3 学 年	128人	10.73%	105人	8.95%	23人	1.78%
	4 学 年	51人	4.77%	37人	3.91%	14人	0.86%
男 女	男 子	750人	19.22%	771人	19.95%	21人	0.73%
	女 子	412人	21.59%	416人	22.68%	4人	1.09%

学科別・学年別・男女別退学者数の推移は、第11図のとおりです。

第11図 学科別・学年別・男女別退学者数の推移(定時制)



イ 理由別退学者

理由別では、「学校生活・学業不適應」が最も多く、次いで「進路変更」、「仕事の多忙」、「家庭の事情」の順となっています。

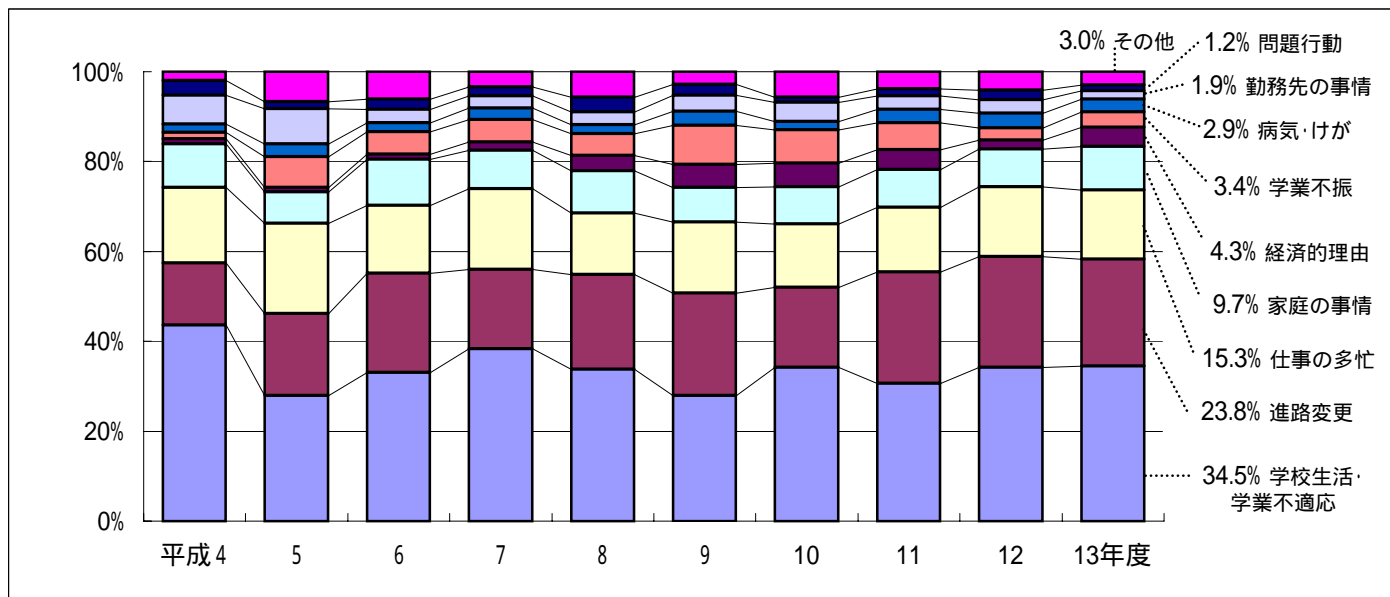
理由別退学者数及び構成比は、表13のとおりです。

表13 理由別退学者数及び構成比(定時制)

区 分	平成13年度		平成12年度		増 減	
退 学 者 数	1,162人	100.0%	1,187人	100.0%	25人	-
学校生活・学業不適應	401人	34.5%	406人	34.2%	5人	0.3%
もともと高校生活に熱意がない	212人	18.2%	183人	15.4%	29人	2.8%
授業に興味がない	65人	5.6%	78人	6.6%	13人	1.0%
人間関係がうまく保てない	59人	5.1%	61人	5.1%	2人	-
学校の雰囲気があわない	49人	4.2%	52人	4.4%	3人	0.2%
そ の 他	16人	1.4%	32人	2.7%	16人	1.3%
進 路 変 更	276人	23.8%	293人	24.7%	17人	0.9%
別の高校への入学を希望	48人	4.1%	85人	7.2%	37人	3.1%
専修・各種学校への入学を希望	12人	1.0%	8人	0.7%	4人	0.3%
就 職 を 希 望	177人	15.2%	118人	9.9%	59人	5.3%
大 検 受 検 を 希 望	21人	1.8%	18人	1.5%	3人	0.3%
そ の 他	18人	1.5%	64人	5.4%	46人	3.9%
仕 事 の 多 忙	178人	15.3%	185人	15.6%	7人	0.3%
家 庭 の 事 情	113人	9.7%	98人	8.3%	15人	1.4%
経 済 的 理 由	50人	4.3%	25人	2.1%	25人	2.2%
学 業 不 振	39人	3.4%	32人	2.7%	7人	0.7%
病 気 ・ け が	34人	2.9%	39人	3.3%	5人	0.4%
勤 務 先 の 事 情	22人	1.9%	34人	2.9%	12人	1.0%
問 題 行 動 等	14人	1.2%	26人	2.2%	12人	1.0%
死 亡	2人	0.2%	5人	0.4%	3人	0.2%
そ の 他	33人	2.8%	44人	3.7%	11人	0.9%

また、理由別退学者数及び構成比の過去10年間の推移は第12図のとおりです。

第12図 理由別退学者の構成比の推移(定時制)



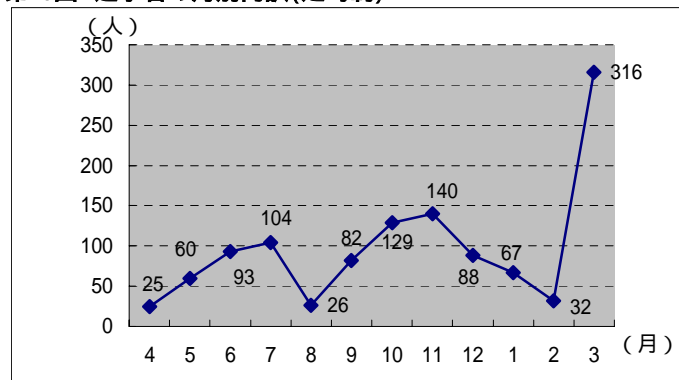
(注)「その他」には、「死亡」(0.2%)を含みます。

ウ 月別退学者数

退学者数を月別にみると、3月が316人で最も多く、退学者全体の27.2%を占めています。

その他の状況は、第13図のとおりです。

第13図 退学者の月別内訳(定時制)



(3) 原級留置者

原級留置者は411人で、前年度に比べ6人減少しています。年度当初在籍生徒数に対する割合(原級留置率)は7.07%で、前年度に比べ0.25ポイント低下しています。

学科別・学年別・男女別原級留置者数は、表14のとおりです。

表14 学科別・学年別・男女別原級留置者数(定時制)

区分		平成13年度(原級留置率)		平成12年度(原級留置率)		増減	
合計		411人	7.07%	417人	7.32%	6人	0.25%
学科	普通科	286人	7.87%	309人	8.62%	23人	0.75%
	専門学科	125人	5.75%	108人	5.11%	17人	0.64%
学年	1学年	169人	7.75%	201人	8.95%	32人	1.20%
	2学年	135人	9.89%	113人	8.47%	22人	1.42%
	3学年	76人	6.37%	61人	5.20%	15人	1.17%
	4学年	31人	2.90%	42人	4.44%	11人	1.54%
男女	男子	286人	7.33%	292人	7.56%	6人	0.23%
	女子	125人	6.55%	125人	6.82%	-	0.27%

(4) 長期欠席者

平成13年度間に50日以上にわたり欠席した生徒は1,375人で、前年度に比べ53人減少しています。年度当初在籍生徒数に対する割合(長期欠席率)は23.67%で、前年度に比べ1.39ポイント低下しています。

学科別・学年別・男女別長期欠席者数は、表15のとおりです。

表15 学科別・学年別・男女別長期欠席者数(定時制)

区 分		平成13年度(長期欠席率)		平成12年度(長期欠席率)		増 減	
合 計		1,375人	23.67%	1,428人	25.06%	53人	1.39%
学 科	普 通 科	868人	23.87%	931人	25.98%	63人	2.11%
	専 門 学 科	507人	23.32%	497人	23.51%	10人	0.19%
学 年	1 学 年	650人	29.79%	693人	30.87%	43人	1.08%
	2 学 年	340人	24.91%	359人	26.91%	19人	2.00%
	3 学 年	250人	20.96%	223人	19.01%	27人	1.95%
	4 学 年	135人	12.62%	153人	16.17%	18人	3.55%
男 女	男 子	941人	24.12%	1,000人	25.88%	59人	1.76%
	女 子	434人	22.75%	428人	23.34%	6人	0.59%

ア 理由別長期欠席者

理由別では、「学校生活・学業不適応」が最も多く、次いで「仕事の多忙」、「家庭の事情」、「病気・けが」の順となっています。

理由別長期欠席者数及び構成比は表16のとおりです。

表16 理由別長期欠席者数及び構成比(定時制)

区 分	平成13年度		平成12年度		増 減	
長 期 欠 席 者 数	1,375人	100.0%	1,428人	100.0%	53人	-
学 校 生 活 ・ 学 業 不 適 応	746人	54.3%	707人	49.5%	39人	4.8%
もともと高校生活に熱意がない	343人	24.9%	320人	22.4%	23人	2.5%
授業に興味がない	139人	10.1%	134人	9.4%	5人	0.7%
人間関係がうまく保てない	122人	8.9%	116人	8.1%	6人	0.8%
学校の雰囲気があわない	91人	6.6%	78人	5.5%	13人	1.1%
そ の 他	51人	3.7%	59人	4.1%	8人	0.4%
仕 事 の 多 忙	265人	19.3%	283人	19.8%	18人	0.5%
家 庭 の 事 情	121人	8.8%	135人	9.5%	14人	0.7%
病 気 ・ け が	70人	5.1%	108人	7.6%	38人	2.5%
勤 務 先 の 事 情	59人	4.3%	70人	4.9%	11人	0.6%
経 済 的 理 由	46人	3.3%	36人	2.5%	10人	0.8%
休 学 扱 い の 留 学	1人	0.1%	2人	0.1%	1人	-
そ の 他	67人	4.9%	87人	6.1%	20人	1.2%

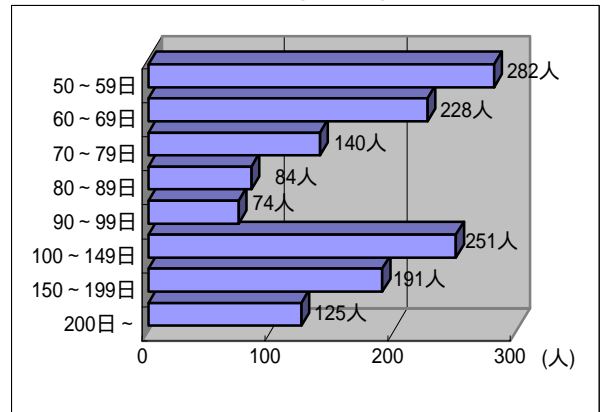
イ 欠席日数別長期欠席者

欠席日数別では、「50～59日」が282人で最も多く、長期欠席者全体の20.5%を占めています。

次いで「100～149日」(18.3%)、「60～69日」(16.6%)、「150～199日」(13.9%)となっています。

欠席日数別内訳は、第14図のとおりです。

第14図 欠席日数別内訳(定時制)



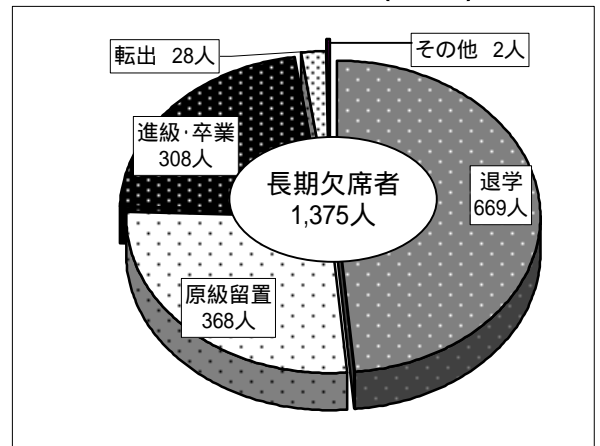
ウ 長期欠席後の状況

長期欠席後の状況別では、「退学」が669人で最も多く、長期欠席者全体の48.7%を占めています。

次いで「原級留置」(26.8%)、「進級・卒業」(22.4%)、「転出」(2.0%)となっています。

長期欠席後の状況別内訳は、第15図のとおりです。

第15図 長期欠席後の状況別内訳(定時制)

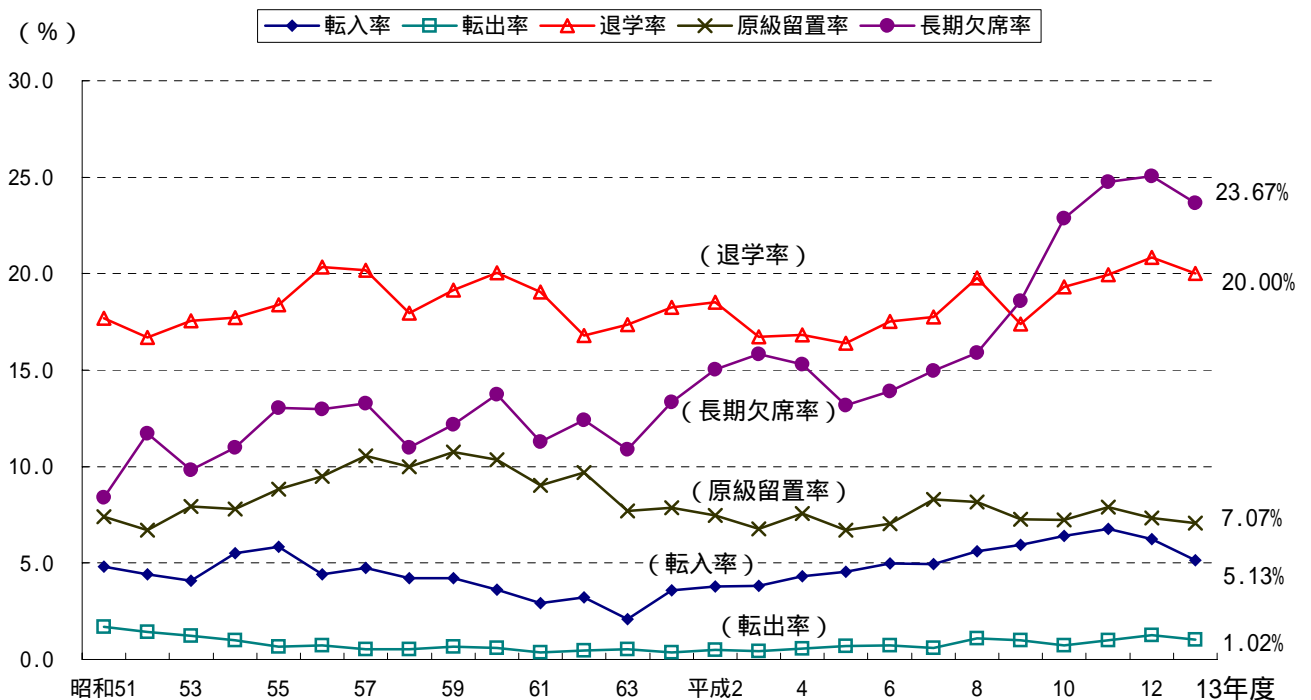


(5) 転入率・転出率・退学率・原級留置率・長期欠席率の推移

前年度に比べ、転入率は1.12ポイント、転出率は0.23ポイント、退学率は0.83ポイント、原級留置率は0.25ポイント、長期欠席者率は1.39ポイントそれぞれ低下しています。

調査を開始した昭和51年度間からの推移は、第16図のとおりです。

第16図 転入率・転出率・退学率・原級留置率・長期欠席率の推移(定時制)



第1表 総括表(全日制)

(単位:人)

区 分	年度当初在籍生徒数(A)				転・編入者数(B)					転出者数(C)					退学者数(D)				年度途中進級・卒業者数			年度末在籍生徒数(F)						
	(4月1日現在)				計	★ 転入率 (%)	1学年	2学年	3学年	計	★ 転出率 (%)	1学年	2学年	3学年	計	★ 退学率 (%)	1学年	2学年	3学年	1→2 学年	2→3 学年	3学年 →卒業	(3月31日現在)					
	計	1学年	2学年	3学年																			計	1学年	2学年	3学年	計	1学年
平成13年度	138,515	45,479	45,967	47,069	298	0.22	104	161	33	813	0.59	260	421	132	2,871	2.07	1,512	1,082	277	21	90	52	135,077	43,790	44,556	46,731		
平成12年度	144,004	48,097	48,628	47,279	312	0.22	105	169	38	847	0.59	308	392	147	3,188	2.21	1,862	1,001	325	20	76	45	140,236	46,012	47,348	46,876		
平成11年度	146,599	50,647	48,864	47,088	282	0.19	112	141	29	808	0.55	305	380	123	3,061	2.09	1,766	989	306	17	79	46	142,966	48,671	47,574	46,721		
平成10年度	148,308	50,941	48,782	48,585	317	0.21	114	151	52	661	0.45	215	341	105	3,360	2.27	1,917	1,117	326	21	102	49	144,555	48,902	47,394	48,259		
平成9年度	153,759	50,926	50,295	52,538	335	0.22	130	164	41	615	0.40	220	296	99	3,516	2.29	1,991	1,166	359	20	86	43	149,920	48,825	48,931	52,164		
平成8年度	161,890	51,802	54,385	55,703	267	0.16	92	149	26	529	0.33	170	273	86	3,124	1.93	1,524	1,239	361	21	78	43	158,461	50,179	52,965	55,317		
平成7年度	172,312	55,743	57,345	59,224	282	0.16	119	132	31	536	0.31	173	264	99	2,762	1.60	1,351	1,109	302	18	80	43	169,253	54,320	56,042	58,891		
平成6年度	181,722	58,774	60,787	62,161	284	0.16	107	140	37	497	0.27	192	219	86	2,805	1.54	1,400	1,078	327	17	86	52	178,652	57,272	59,561	61,819		
平成5年度	193,363	62,330	63,766	67,267	304	0.16	126	143	35	465	0.24	188	197	80	2,991	1.55	1,546	1,147	298	21	91	59	190,152	60,701	62,495	66,956		
平成4年度	208,496	65,445	69,040	74,011	274	0.13	88	143	43	454	0.22	181	217	56	3,230	1.55	1,639	1,208	383	11	103	57	205,029	63,702	67,666	73,661		
男子計	68,362	22,467	22,585	23,310	149	0.22	52	80	17	376	0.55	120	187	69	1,488	2.18	817	547	124	5	22	9	66,638	21,577	21,914	23,147		
女子計	70,153	23,012	23,382	23,759	149	0.21	52	81	16	437	0.62	140	234	63	1,383	1.97	695	535	153	16	68	43	68,439	22,213	22,642	23,584		
普通科	計	118,512	38,608	39,252	40,652	276	0.23	93	152	31	666	0.56	206	344	116	2,283	1.93	1,210	851	222	20	86	50	115,789	37,265	38,143	40,381	
	男女	56,474	18,341	18,608	19,525	142	0.25	50	76	16	273	0.48	85	129	59	1,033	1.83	571	375	87	5	22	9	55,301	17,730	18,163	19,408	
(再掲) コース	計	3,685	1,216	1,254	1,215	28	0.76	7	21	—	23	0.62	11	8	4	56	1.52	18	26	12	5	14	12	3,622	1,189	1,232	1,201	
	男女	1,158	390	417	351	11	0.95	2	9	—	5	0.43	3	—	2	28	2.42	10	13	5	2	2	4	1,132	377	413	342	
専 門 学 科	計	19,303	6,631	6,482	6,190	21	0.11	11	8	2	140	0.73	53	73	14	576	2.98	298	228	50	1	4	1	18,607	6,290	6,186	6,131	
	男女	11,673	4,049	3,912	3,712	7	0.06	2	4	1	103	0.88	35	58	10	453	3.88	246	171	36	—	—	—	11,124	3,770	3,687	3,667	
	農 業	計	1,830	630	617	583	2	0.11	—	2	—	4	0.22	2	2	—	26	1.42	10	14	2	—	—	—	1,802	618	603	581
	男女	773	271	259	243	1	0.13	—	1	—	1	0.13	1	—	—	6	0.78	3	2	1	—	—	—	767	267	258	242	
	工 業	計	1,057	359	358	340	1	0.09	—	1	—	3	0.28	1	2	—	20	1.89	7	12	1	—	—	—	1,035	351	345	339
	男女	9,992	3,421	3,364	3,207	1	0.01	1	—	—	96	0.96	28	58	10	428	4.28	230	166	32	—	1	—	9,469	3,164	3,139	3,166	
	商 業	計	9,204	3,164	3,096	2,944	1	0.01	1	—	—	90	0.98	26	54	10	405	4.40	220	155	30	—	—	—	8,710	2,919	2,887	2,904
	男女	788	257	268	263	—	—	—	—	—	6	0.76	2	4	—	23	2.92	10	11	2	—	1	—	759	245	252	262	
	そ の 他	計	5,719	1,918	1,934	1,867	8	0.14	3	3	2	30	0.52	17	9	4	78	1.36	33	35	10	—	1	1	5,618	1,871	1,892	1,855
	男女	1,162	398	379	385	5	0.43	1	3	1	6	0.52	4	2	—	15	1.29	5	8	2	—	—	—	1,146	390	372	384	
総合学 科	計	4,557	1,520	1,555	1,482	3	0.07	2	—	1	24	0.53	13	7	4	63	1.38	28	27	8	—	1	1	4,472	1,481	1,520	1,471	
計	1,762	662	567	533	10	0.57	7	3	—	10	0.57	6	4	—	44	2.50	25	13	6	1	2	—	1,718	637	552	529		
男女	534	216	178	140	—	—	—	—	—	6	1.12	4	2	—	27	5.06	18	6	3	—	—	—	501	194	170	137		
計	1,228	446	389	393	10	0.81	7	3	—	4	0.33	2	2	—	17	1.38	7	7	3	1	2	—	1,217	443	382	392		
計	700	240	233	227	1	0.14	—	1	—	7	1.00	1	4	2	12	1.71	4	3	5	—	—	1	681	235	227	219		
男女	215	77	65	73	—	—	—	—	—	—	—	—	—	—	2	0.93	—	1	1	—	—	—	213	77	64	72		
計	485	163	168	154	1	0.21	—	1	—	7	1.44	1	4	2	10	2.06	4	2	4	—	—	1	468	158	163	147		

(注)1 ★欄は、年度当初在籍生徒数(A)に対する構成比(%)です。

2 年度末在籍生徒数(F)は、次の式で求めています。計:F=A+B-C-D-E3 1学年:F=A+B-C-D-E1 2学年:F=A+B-C-D+E1-E2 3学年:F=A+B-C-D+E2-E3

3 「コース」とは、「普通科専門コース」及び「神奈川総合高等学校のコース」をいいます。また、「コース」と「普通科」間の異動がある場合は、年度末在籍生徒数が一致しないことがあります。

4 転・編入者数には、後期募集による入学者数を含みます。(平成7年度より)

5 「その他」の学科は、「水産」、「家庭」、「看護」、「外国語」、「理数」、「福祉」、「国際」、「スポーツ」です。(以下同じ)

(以下同じ)

第2表 総括表(定時制)

(単位:人)

区 分	年度当初在籍生徒数(A) (4月1日現在)					転・編入者数(B)						転出者数(C)					退学者数(D)					年度末在籍生徒数(F) (3月31日現在)							
	計	1学年	2学年	3学年	4学年	計	★	1学年	2学年	3学年	4学年	計	★	1学年	2学年	3学年	4学年	計	★	1学年	2学年	3学年	4学年	計	1学年	2学年	3学年	4学年	
							転入率 (%)						転出率 (%)						退学率 (%)										
平成13年度	5,810	2,182	1,365	1,193	1,070	298	5.13	20	188	61	29	59	1.02	19	26	11	3	1,162	20.00	738	245	128	51	4,887	1,445	1,281	1,116	1,045	
平成12年度	5,698	2,245	1,334	1,173	946	356	6.25	20	202	89	45	71	1.25	23	31	16	1	1,187	20.83	790	255	105	37	4,796	1,452	1,250	1,141	953	
平成11年度	5,535	2,168	1,254	1,033	1,080	374	6.76	40	221	86	27	54	0.98	23	21	7	3	1,104	19.95	756	218	90	40	4,751	1,429	1,236	1,022	1,064	
平成10年度	5,517	2,001	1,091	1,248	1,177	354	6.42	34	199	74	47	41	0.74	16	11	10	4	1,066	19.32	654	221	137	54	4,764	1,365	1,058	1,175	1,166	
平成9年度	5,640	1,672	1,396	1,310	1,262	335	5.94	30	178	87	40	55	0.98	14	23	13	5	981	17.39	584	243	110	44	4,939	1,104	1,308	1,274	1,253	
平成8年度	6,445	2,245	1,538	1,430	1,232	362	5.62	35	197	72	58	70	1.09	14	31	20	5	1,275	19.78	772	321	136	46	5,462	1,494	1,383	1,346	1,239	
平成7年度	6,519	2,312	1,622	1,356	1,229	322	4.94	33	179	72	38	39	0.60	16	15	7	1	1,158	17.76	703	269	130	56	5,644	1,626	1,517	1,291	1,210	
平成6年度	6,589	2,365	1,521	1,394	1,309	329	4.99	41	174	78	36	48	0.73	19	13	11	5	1,154	17.51	686	274	143	51	5,716	1,701	1,408	1,318	1,289	
平成5年度	6,686	2,286	1,522	1,489	1,389	303	4.53	35	155	79	34	46	0.69	12	24	9	1	1,095	16.38	696	228	131	40	5,848	1,613	1,425	1,428	1,382	
平成4年度	7,019	2,295	1,665	1,578	1,481	303	4.32	27	159	87	30	40	0.57	10	14	16	—	1,180	16.81	736	255	153	36	6,102	1,576	1,555	1,496	1,475	
男子計	3,902	1,418	914	827	743	206	5.28	14	132	41	19	39	1.00	13	14	9	3	750	19.22	484	150	83	33	3,319	935	881	777	726	
女子計	1,908	764	451	366	327	92	4.82	6	56	20	10	20	1.05	6	12	2	—	412	21.59	254	95	45	18	1,568	510	400	339	319	
普通科	計	3,636	1,386	821	753	676	216	5.94	14	131	49	22	42	1.16	18	15	6	3	747	20.54	481	150	81	35	3,063	901	786	716	660
	男	2,137	781	483	457	416	138	6.46	10	86	29	13	26	1.22	12	7	4	3	412	19.28	271	76	45	20	1,837	508	485	438	406
	女	1,499	605	338	296	260	78	5.20	4	45	20	9	16	1.07	6	8	2	—	335	22.35	210	74	36	15	1,226	393	301	278	254
専門	計	2,174	796	544	440	394	82	3.77	6	57	12	7	17	0.78	1	11	5	—	415	19.09	257	95	47	16	1,824	544	495	400	385
	男	1,765	637	431	370	327	68	3.85	4	46	12	6	13	0.74	1	7	5	—	338	19.15	213	74	38	13	1,482	427	396	339	320
	女	409	159	113	70	67	14	3.42	2	11	—	1	4	0.98	—	4	—	—	77	18.83	44	21	9	3	342	117	99	61	65
学業	計	104	37	35	32	—	—	—	—	—	—	—	1	0.96	—	1	—	—	6	5.77	2	2	2	—	97	35	32	30	—
	男	63	22	19	22	—	—	—	—	—	—	—	—	—	—	—	—	—	4	6.35	1	2	1	—	59	21	17	21	—
	女	41	15	16	10	—	—	—	—	—	—	—	1	2.44	—	1	—	—	2	4.88	1	—	1	—	38	14	15	9	—
科	計	1,446	527	357	275	287	43	2.97	2	30	9	2	12	0.83	—	8	4	—	280	19.36	180	63	25	12	1,197	349	316	255	277
	男	1,394	504	340	269	281	42	3.01	2	29	9	2	11	0.79	—	7	4	—	264	18.94	173	56	24	11	1,161	333	306	250	272
	女	52	23	17	6	6	1	1.92	—	1	—	—	1	1.92	—	1	—	—	16	30.77	7	7	1	1	36	16	10	5	5
業	計	624	232	152	133	107	39	6.25	4	27	3	5	4	0.64	1	2	1	—	129	20.67	75	30	20	4	530	160	147	115	108
	男	308	111	72	79	46	26	8.44	2	17	3	4	2	0.65	1	—	1	—	70	22.73	39	16	13	2	262	73	73	68	48
	女	316	121	80	54	61	13	4.11	2	10	—	1	2	0.63	—	2	—	—	59	18.67	36	14	7	2	268	87	74	47	60

(注)1 ★欄は、年度当初在籍生徒数(A)に対する構成比(%)です。

2 年度末在籍生徒数(F)は、次の式で求めています。 F=A+B-C-D ただし、留学終了等に伴う年度途中の進級・卒業者がいる場合は、一致しないことがあります。

第3表 退学者の理由別人数及び構成比(全日制)

(単位:人)

区分	退学者合計	(理由別内訳)																				
		学業不振	小計	学校生活・学業不適応(内訳)						小計	進路変更(内訳)					問題行動等	病気・けが	死亡	経済的理由	家庭の事情	その他	
				もともと	高熱が生活に	授業が興味が	人間関係が	学業が	その他		別への希望	進学を希望	就職を希望	大検受検	その他							
合計	計 (%)	2,871 (100.0)	219 (7.6)	1,273 (44.3)	502 (17.5)	360 (12.5)	207 (7.2)	141 (4.9)	63 (2.2)	1,009 (35.1)	190 (6.6)	68 (2.4)	485 (16.9)	86 (3.0)	180 (6.3)	48 (1.7)	46 (1.6)	21 (0.7)	38 (1.3)	146 (5.1)	71 (2.5)	
男子	計 (%)	1,488 (100.0)	129 (8.7)	643 (43.2)	272 (18.3)	190 (12.8)	76 (5.1)	75 (5.0)	30 (2.0)	562 (37.8)	101 (6.8)	26 (1.7)	314 (21.1)	47 (3.2)	74 (5.0)	39 (2.6)	22 (1.5)	16 (1.1)	17 (1.1)	37 (2.5)	23 (1.5)	
女子	計 (%)	1,383 (100.0)	90 (6.5)	630 (45.6)	230 (16.6)	170 (12.3)	131 (9.5)	66 (4.8)	33 (2.4)	447 (32.3)	89 (6.4)	42 (3.0)	171 (12.4)	39 (2.8)	106 (7.7)	9 (0.7)	24 (1.7)	5 (0.4)	21 (1.5)	109 (7.9)	48 (3.5)	
1学年	計 (%)	1,512 (100.0)	119 (7.9)	683 (45.2)	293 (19.4)	178 (11.8)	98 (6.5)	81 (5.4)	33 (2.2)	557 (36.8)	132 (8.7)	38 (2.5)	270 (17.9)	26 (1.7)	91 (6.0)	21 (1.4)	19 (1.3)	5 (0.3)	19 (1.3)	64 (4.2)	25 (1.7)	
2学年	計 (%)	1,082 (100.0)	84 (7.8)	469 (43.3)	173 (16.0)	144 (13.3)	78 (7.2)	51 (4.7)	23 (2.1)	367 (33.9)	51 (4.7)	26 (2.4)	179 (16.5)	41 (3.8)	70 (6.5)	21 (1.9)	21 (1.9)	8 (0.7)	16 (1.5)	62 (5.7)	34 (3.1)	
3学年	計 (%)	277 (100.0)	16 (5.8)	121 (43.7)	36 (13.0)	38 (13.7)	31 (11.2)	9 (3.2)	7 (2.5)	85 (30.7)	7 (2.5)	4 (1.4)	36 (13.0)	19 (6.9)	19 (6.9)	6 (2.2)	6 (2.2)	8 (2.9)	3 (1.1)	20 (7.2)	12 (4.3)	
普通科	計 (%)	2,283 (100.0)	157 (6.9)	1,089 (47.7)	438 (19.2)	293 (12.8)	185 (8.1)	119 (5.2)	54 (2.4)	718 (31.4)	137 (6.0)	56 (2.5)	289 (12.7)	79 (3.5)	157 (6.9)	42 (1.8)	37 (1.6)	18 (0.8)	33 (1.4)	127 (5.6)	62 (2.7)	
	男女	1,033 1,250	74 83	500 589	215 223	140 153	63 122	60 59	22 32	340 378	58 79	21 35	155 134	44 35	62 95	33 9	14 23	13 5	14 19	28 99	17 45	
(再掲)	計 (%)	56 (100.0)	— (—)	21 (37.5)	11 (19.6)	2 (3.6)	1 (1.8)	6 (10.7)	1 (1.8)	26 (46.4)	— (—)	4 (7.1)	1 (1.8)	9 (16.1)	12 (21.4)	1 (1.8)	— (—)	1 (1.8)	1 (1.8)	6 (10.7)	— (—)	
	男女	28 28	— —	13 8	7 4	2 —	— 1	4 2	— 1	12 14	— —	2 2	1 —	4 5	5 7	— 1	— —	1 —	1 —	1 5	— —	
専門学科	計 (%)	576 (100.0)	61 (10.6)	178 (30.9)	61 (10.6)	65 (11.3)	21 (3.6)	22 (3.8)	9 (1.6)	289 (50.2)	53 (9.2)	12 (2.1)	196 (34.0)	5 (0.9)	23 (4.0)	6 (1.0)	9 (1.6)	3 (0.5)	3 (0.5)	19 (3.3)	8 (1.4)	
	男女	453 123	55 6	141 37	55 6	50 15	13 8	15 7	8 1	222 67	43 10	5 7	159 37	3 2	12 11	6 —	8 1	3 —	3 —	9 10	6 2	
	農業	計 (%)	26 (100.0)	6 (23.1)	9 (34.6)	3 (11.5)	5 (19.2)	1 (3.8)	— (—)	— (—)	10 (38.5)	1 (3.8)	1 (3.8)	6 (23.1)	— (—)	2 (7.7)	— (—)	1 (3.8)	— (—)	— (—)	— (—)	— (—)
		男女	6 20	3 3	1 8	— 3	1 4	— 1	— —	— —	1 9	— 1	— —	— 6	— —	— 2	— —	— —	— —	— —	— —	— —
	工業	計 (%)	428 (100.0)	48 (11.2)	143 (33.4)	54 (12.6)	52 (12.1)	16 (3.7)	15 (3.5)	6 (1.4)	205 (47.9)	39 (9.1)	5 (1.2)	152 (35.5)	3 (0.7)	6 (1.4)	5 (1.2)	6 (1.4)	3 (0.7)	3 (0.7)	8 (1.9)	7 (1.6)
		男女	405 23	47 1	134 9	53 1	48 4	13 3	15 —	5 1	196 9	39 —	4 1	145 7	2 1	6 —	5 —	5 1	3 —	3 —	6 2	6 1
	商業	計 (%)	78 (100.0)	4 (5.1)	13 (16.7)	3 (3.8)	3 (3.8)	4 (5.1)	3 (3.8)	— (—)	50 (64.1)	11 (14.1)	6 (7.7)	24 (30.8)	1 (1.3)	8 (10.3)	1 (1.3)	— (—)	— (—)	— (—)	9 (11.5)	1 (1.3)
		男女	15 63	2 2	2 11	1 2	1 2	— 4	— 3	— —	7 43	2 9	— 6	2 22	1 —	2 6	1 —	— —	— —	— —	3 6	— 1
	その他	計 (%)	44 (100.0)	3 (6.8)	13 (29.5)	1 (2.3)	5 (11.4)	— (—)	4 (9.1)	3 (6.8)	24 (54.5)	2 (4.5)	— (—)	14 (31.8)	1 (2.3)	7 (15.9)	— (—)	2 (4.5)	— (—)	— (—)	2 (4.5)	— (—)
		男女	27 17	3 —	4 9	1 —	— 5	— —	— 4	3 —	18 6	2 —	— —	12 —	— 1	4 3	— —	2 —	— —	— —	— 2	— —
総合学科	計 (%)	12 (100.0)	1 (8.3)	6 (50.0)	3 (25.0)	2 (16.7)	1 (8.3)	— (—)	— (—)	2 (16.7)	— (—)	— (—)	— (—)	2 (16.7)	— (—)	— (—)	— (—)	— (—)	2 (16.7)	— (—)	1 (8.3)	
	男女	2 10	— 1	2 4	2 1	— 2	— 1	— —	— —	— 2	— —	— —	— —	— 2	— —	— —	— —	— —	— 2	— —	— 1	

(注)1 ()内は構成比です。構成比は合計に対する割合で、小数点以下第2位を四捨五入しているため、内訳の計が100.0にならない場合があります。

第4表 退学者の理由別人数及び構成比(定時制)

(単位:人)

区 分	退学者合計	(理 由 別 内 訳)																						
		学業不振	小計	学校生活・学業不適応(内訳)						小計	進路変更(内訳)					問題行動等	病気・けが	死 亡	経済的理由	家庭の事情	仕事の多忙	勤務先の事情	その他	
				もともと高校生活に意欲がない	授業がわくわくしない	人がわくわくしない	学業がわくわくしない	その他	別への高入学		専修・各種	入学を希望	就職を希望	大検を受検	その他									
合計	計(%)	1,162(100.0)	39(3.4)	401(34.5)	212(18.2)	65(5.6)	59(5.1)	49(4.2)	16(1.4)	276(23.8)	48(4.1)	12(1.0)	177(15.2)	21(1.8)	18(1.5)	14(1.2)	34(2.9)	2(0.2)	50(4.3)	113(9.7)	178(15.3)	22(1.9)	33(2.8)	
男子	計(%)	750(100.0)	31(4.1)	248(33.1)	141(18.8)	34(4.5)	31(4.1)	30(4.0)	12(1.6)	192(25.6)	30(4.0)	7(0.9)	132(17.6)	13(1.7)	10(1.3)	8(1.1)	26(3.5)	1(0.1)	28(3.7)	38(5.1)	141(18.8)	19(2.5)	18(2.4)	
女子	計(%)	412(100.0)	8(1.9)	153(37.1)	71(17.2)	31(7.5)	28(6.8)	19(4.6)	4(1.0)	84(20.4)	18(4.4)	5(1.2)	45(10.9)	8(1.9)	8(1.9)	6(1.5)	8(1.9)	1(0.2)	22(5.3)	75(18.2)	37(9.0)	3(0.7)	15(3.6)	
1学年	計(%)	738(100.0)	34(4.6)	284(38.5)	167(22.6)	46(6.2)	37(5.0)	28(3.8)	6(0.8)	186(25.2)	33(4.5)	7(0.9)	128(17.3)	8(1.1)	10(1.4)	9(1.2)	17(2.3)	—	29(3.9)	62(8.4)	96(13.0)	7(0.9)	14(1.9)	
2学年	計(%)	245(100.0)	3(1.2)	72(29.4)	27(11.0)	13(5.3)	14(5.7)	13(5.3)	5(2.0)	61(24.9)	13(5.3)	3(1.2)	33(13.5)	6(2.4)	6(2.4)	2(0.8)	8(3.3)	2(0.8)	11(4.5)	25(10.2)	43(17.6)	9(3.7)	9(3.7)	
3学年	計(%)	128(100.0)	2(1.6)	36(28.1)	14(10.9)	5(3.9)	6(4.7)	7(5.5)	4(3.1)	22(17.2)	—	2(1.6)	11(8.6)	7(5.5)	2(1.6)	2(1.6)	7(5.5)	—	6(4.7)	16(12.5)	26(20.3)	3(2.3)	8(6.3)	
4学年	計(%)	51(100.0)	—	9(17.6)	4(7.8)	1(2.0)	2(3.9)	1(2.0)	1(2.0)	7(13.7)	2(3.9)	—	5(9.8)	—	—	1(2.0)	2(3.9)	—	4(7.8)	10(19.6)	13(25.5)	3(5.9)	2(3.9)	
普通科	計(%)	747(100.0)	29(3.9)	264(35.3)	133(17.8)	49(6.6)	43(5.8)	27(3.6)	12(1.6)	125(16.7)	30(4.0)	9(1.2)	57(7.6)	17(2.3)	12(1.6)	9(1.2)	22(2.9)	2(0.3)	34(4.6)	91(12.2)	135(18.1)	13(1.7)	23(3.1)	
	男子	412	21	132	72	22	17	13	8	72	17	4	37	9	5	5	15	1	16	27	101	11	11	
	女子	335	8	132	61	27	26	14	4	53	13	5	20	8	7	4	7	1	18	64	34	2	12	
専 門 学 科	計(%)	415(100.0)	10(2.4)	137(33.0)	79(19.0)	16(3.9)	16(3.9)	22(5.3)	4(1.0)	151(36.4)	18(4.3)	3(0.7)	120(28.9)	4(1.0)	6(1.4)	5(1.2)	12(2.9)	—	16(3.9)	22(5.3)	43(10.4)	9(2.2)	10(2.4)	
	男子	338	10	116	69	12	14	17	4	120	13	3	95	4	5	3	11	—	12	11	40	8	7	
	女子	77	—	21	10	4	2	5	—	31	5	—	25	—	1	2	1	—	4	11	3	1	3	
農 業	計(%)	6(100.0)	—	—	—	—	—	—	—	5(83.3)	1(16.7)	—	3(50.0)	—	1(16.7)	—	—	—	—	—	—	—	—	1(16.7)
	男子	4	—	—	—	—	—	—	—	3	—	—	2	—	1	—	—	—	—	—	—	—	—	1
	女子	2	—	—	—	—	—	—	—	2	1	—	1	—	—	—	—	—	—	—	—	—	—	—
工 業 科	計(%)	280(100.0)	10(3.6)	118(42.1)	69(24.6)	11(3.9)	14(5.0)	20(7.1)	4(1.4)	87(31.1)	15(5.4)	3(1.1)	62(22.1)	3(1.1)	4(1.4)	2(0.7)	6(2.1)	—	8(2.9)	9(3.2)	26(9.3)	7(2.5)	7(2.5)	
	男子	264	10	111	66	11	13	17	4	82	13	3	59	3	4	2	6	—	8	6	26	7	6	
	女子	16	—	7	3	—	1	3	—	5	2	—	3	—	—	—	—	—	—	3	—	—	1	
商 業 科	計(%)	129(100.0)	—	19(14.7)	10(7.8)	5(3.9)	2(1.6)	2(1.6)	—	59(45.7)	2(1.6)	—	55(42.6)	1(0.8)	1(0.8)	3(2.3)	6(4.7)	—	8(6.2)	13(10.1)	17(13.2)	2(1.6)	2(1.6)	
	男子	70	—	5	3	1	1	—	—	35	—	—	34	1	—	1	5	—	4	5	14	1	—	
	女子	59	—	14	7	4	1	2	—	24	2	—	21	—	1	2	1	—	4	8	3	1	2	

(注)1 ()内は構成比です。構成比は合計に対する割合で、小数点以下第2位を四捨五入しているため、内訳の計が100.0にならない場合があります。

第5表 退学者の月別人数及び構成比(全日制)

(単位:人)

区 分		計	4月	5月	6月	7月	8月	9月	10月	11月	12月	1月	2月	3月
合 計	計	2,871 (100.0)	44 (1.5)	137 (4.8)	126 (4.4)	243 (8.5)	82 (2.9)	213 (7.4)	203 (7.1)	301 (10.5)	203 (7.1)	247 (8.6)	147 (5.1)	925 (32.2)
	男女	1,488 (100.0) 1,383 (100.0)	18 (1.2) 26 (1.9)	70 (4.7) 67 (4.8)	66 (4.4) 60 (4.3)	131 (8.8) 112 (8.1)	44 (3.0) 38 (2.7)	99 (6.7) 114 (8.2)	107 (7.2) 96 (6.9)	171 (11.5) 130 (9.4)	103 (6.9) 100 (7.2)	117 (7.9) 130 (9.4)	75 (5.0) 72 (5.2)	487 (32.7) 438 (31.7)
1 学年	計	1,512 (100.0)	19 (1.3)	52 (3.4)	57 (3.8)	125 (8.3)	41 (2.7)	112 (7.4)	118 (7.8)	166 (11.0)	111 (7.3)	158 (10.4)	87 (5.8)	466 (30.8)
	男女	817 (100.0) 695 (100.0)	9 (1.1) 10 (1.4)	27 (3.3) 25 (3.6)	37 (4.5) 20 (2.9)	67 (8.2) 58 (8.3)	21 (2.6) 20 (2.9)	48 (5.9) 64 (9.2)	67 (8.2) 51 (7.3)	101 (12.4) 65 (9.4)	57 (7.0) 54 (7.8)	78 (9.5) 80 (11.5)	45 (5.5) 42 (6.0)	260 (31.8) 206 (29.6)
2 学年	計	1,082 (100.0)	19 (1.8)	66 (6.1)	52 (4.8)	99 (9.1)	30 (2.8)	79 (7.3)	64 (5.9)	109 (10.1)	71 (6.6)	66 (6.1)	46 (4.3)	381 (35.2)
	男女	547 (100.0) 535 (100.0)	5 (0.9) 14 (2.6)	36 (6.6) 30 (5.6)	22 (4.0) 30 (5.6)	54 (9.9) 45 (8.4)	16 (2.9) 14 (2.6)	44 (8.0) 35 (6.5)	31 (5.7) 33 (6.2)	57 (10.4) 52 (9.7)	38 (6.9) 33 (6.2)	29 (5.3) 37 (6.9)	26 (4.8) 20 (3.7)	189 (34.6) 192 (35.9)
3 学年	計	277 (100.0)	6 (2.2)	19 (6.9)	17 (6.1)	19 (6.9)	11 (4.0)	22 (7.9)	21 (7.6)	26 (9.4)	21 (7.6)	23 (8.3)	14 (5.1)	78 (28.2)
	男女	124 (100.0) 153 (100.0)	4 (3.2) 2 (1.3)	7 (5.6) 12 (7.8)	7 (5.6) 10 (6.5)	10 (8.1) 9 (5.9)	7 (5.6) 4 (2.6)	7 (5.6) 15 (9.8)	9 (7.3) 12 (7.8)	13 (10.5) 13 (8.5)	8 (6.5) 13 (8.5)	10 (8.1) 13 (8.5)	4 (3.2) 10 (6.5)	38 (30.6) 40 (26.1)
普通科	計	2,283 (100.0)	30 (1.3)	115 (5.0)	103 (4.5)	194 (8.5)	69 (3.0)	177 (7.8)	161 (7.1)	247 (10.8)	146 (6.4)	185 (8.1)	113 (4.9)	743 (32.5)
	男女	1,033 (100.0) 1,250 (100.0)	9 (0.9) 21 (1.7)	55 (5.3) 60 (4.8)	50 (4.8) 53 (4.2)	93 (9.0) 101 (8.1)	37 (3.6) 32 (2.6)	73 (7.1) 104 (8.3)	74 (7.2) 87 (7.0)	122 (11.8) 125 (10.0)	57 (5.5) 89 (7.1)	73 (7.1) 112 (9.0)	49 (4.7) 64 (5.1)	341 (33.0) 402 (32.2)
1 学年	計	1,210 (100.0)	13 (1.1)	46 (3.8)	52 (4.3)	105 (8.7)	33 (2.7)	99 (8.2)	97 (8.0)	133 (11.0)	79 (6.5)	116 (9.6)	68 (5.6)	369 (30.5)
	男女	851 (100.0) 222 (100.0)	13 (1.5) 4 (1.8)	53 (6.2) 16 (7.2)	39 (4.6) 12 (5.4)	74 (8.7) 15 (6.8)	25 (2.9) 11 (5.0)	62 (7.3) 16 (7.2)	49 (5.8) 15 (6.8)	92 (10.8) 22 (9.9)	52 (6.1) 15 (6.8)	51 (6.0) 18 (8.1)	34 (4.0) 11 (5.0)	307 (36.1) 67 (30.2)
(再掲)コース	計	56 (100.0)	— (—)	1 (1.8)	2 (3.6)	3 (5.4)	4 (7.1)	2 (3.6)	6 (10.7)	8 (14.3)	7 (12.5)	5 (8.9)	1 (1.8)	17 (30.4)
	男女	28 (100.0) 28 (100.0)	— (—) — (—)	1 (3.6) — (—)	1 (3.6) 1 (3.6)	2 (7.1) 1 (3.6)	3 (10.7) 1 (3.6)	— (—) 2 (7.1)	3 (10.7) 3 (10.7)	— (—) 5 (17.9)	3 (10.7) 4 (14.3)	3 (10.7) 2 (7.1)	— (—) 1 (3.6)	— (—) 8 (28.6)
1 学年	計	18 (100.0)	— (—)	— (—)	— (—)	— (—)	2 (11.1)	— (—)	2 (11.1)	4 (22.2)	4 (22.2)	2 (11.1)	1 (5.6)	3 (16.7)
	男女	26 (100.0) 12 (100.0)	— (—) — (—)	— (—) 1 (8.3)	1 (3.8) 1 (8.3)	3 (11.5) — (—)	1 (3.8) 1 (8.3)	4 (15.4) — (—)	3 (11.5) — (—)	3 (11.5) — (—)	3 (11.5) — (—)	— (—) 3 (25.0)	— (—) — (—)	— (—) 4 (33.3)
2 学年	計	453 (100.0)	9 (2.0)	15 (3.3)	16 (3.5)	37 (8.2)	7 (1.5)	26 (5.7)	33 (7.3)	49 (10.8)	46 (10.2)	44 (9.7)	26 (5.7)	145 (32.0)
	男女	123 (100.0) 298 (100.0)	5 (4.1) 6 (2.0)	7 (5.7) 6 (2.0)	7 (5.7) 5 (1.7)	8 (6.5) 18 (6.0)	6 (4.9) 8 (2.7)	8 (6.5) 12 (4.0)	8 (6.5) 21 (7.0)	4 (3.3) 33 (11.1)	10 (8.1) 32 (10.7)	17 (13.8) 42 (14.1)	7 (5.7) 18 (6.0)	36 (29.3) 97 (32.6)
3 学年	計	228 (100.0)	6 (2.6)	13 (5.7)	13 (5.7)	25 (11.0)	5 (2.2)	16 (7.0)	14 (6.1)	17 (7.5)	19 (8.3)	15 (6.6)	12 (5.3)	73 (32.0)
	男女	50 (100.0) 26 (100.0)	2 (4.0) — (—)	3 (6.0) — (—)	5 (10.0) — (—)	2 (4.0) — (—)	— (—) 3 (11.5)	6 (12.0) — (—)	3 (6.0) 2 (7.7)	3 (6.0) 1 (3.8)	5 (10.0) 4 (15.4)	4 (8.0) 3 (11.5)	3 (6.0) — (—)	11 (22.0) — (—)
農 業	計	26 (100.0)	— (—)	2 (7.7)	— (—)	3 (11.5)	3 (11.5)	— (—)	2 (7.7)	1 (3.8)	— (—)	2 (7.7)	2 (7.7)	11 (42.3)
	男女	6 (100.0) 20 (100.0)	— (—) — (—)	— (—) 2 (10.0)	— (—) — (—)	— (—) 3 (15.0)	— (—) 2 (10.0)	— (—) — (—)	— (—) 2 (10.0)	— (—) — (—)	— (—) — (—)	— (—) 1 (5.0)	— (—) 2 (10.0)	— (—) 1 (10.0)
1 学年	計	10 (100.0)	— (—)	1 (10.0)	— (—)	— (—)	1 (10.0)	— (—)	— (—)	— (—)	— (—)	2 (20.0)	1 (10.0)	5 (50.0)
	男女	14 (100.0) 2 (100.0)	— (—) — (—)	— (—) 1 (50.0)	— (—) — (—)	— (—) — (—)	3 (21.4) — (—)	2 (14.3) — (—)	— (—) — (—)	2 (14.3) — (—)	1 (7.1) — (—)	— (—) — (—)	1 (7.1) — (—)	5 (35.7) 1 (50.0)
2 学年	計	428 (100.0)	9 (2.1)	14 (3.3)	17 (4.0)	34 (7.9)	8 (1.9)	24 (5.6)	28 (6.5)	43 (10.0)	45 (10.5)	43 (10.0)	25 (5.8)	138 (32.2)
	男女	405 (100.0) 23 (100.0)	8 (2.0) 1 (4.3)	13 (3.2) 1 (4.3)	16 (4.0) 1 (4.3)	32 (7.9) 2 (8.7)	6 (1.5) 2 (8.7)	23 (5.7) 1 (4.3)	28 (6.9) — (—)	41 (10.1) 2 (8.7)	43 (10.6) 2 (8.7)	41 (10.1) 2 (8.7)	23 (5.7) 2 (8.7)	131 (32.3) 7 (30.4)
3 学年	計	230 (100.0)	4 (1.7)	4 (1.7)	5 (2.2)	14 (6.1)	6 (2.6)	9 (3.9)	15 (6.5)	27 (11.7)	25 (10.9)	31 (13.5)	14 (6.1)	76 (33.0)
	男女	166 (100.0) 32 (100.0)	3 (1.8) 2 (6.3)	9 (5.4) 1 (3.1)	8 (4.8) 4 (12.5)	18 (10.8) 2 (6.3)	2 (1.2) — (—)	13 (7.8) 2 (6.3)	9 (5.4) 4 (12.5)	13 (7.8) 3 (9.4)	18 (10.8) 2 (6.3)	11 (6.6) 1 (3.1)	8 (4.8) 3 (9.4)	54 (32.5) 8 (25.0)
商 業	計	78 (100.0)	2 (2.6)	5 (6.4)	5 (6.4)	4 (5.1)	1 (1.3)	5 (6.4)	7 (9.0)	6 (7.7)	8 (10.3)	10 (12.8)	3 (3.8)	22 (28.2)
	男女	15 (100.0) 63 (100.0)	— (—) 2 (3.2)	1 (6.7) 4 (6.3)	— (—) 5 (7.9)	— (—) 3 (4.8)	— (—) 1 (1.6)	1 (6.7) 4 (6.3)	2 (13.3) 5 (7.9)	2 (13.3) 2 (3.2)	2 (13.3) 6 (9.5)	— (—) 10 (15.9)	— (—) 2 (3.2)	1 (6.7) 19 (30.2)
1 学年	計	33 (100.0)	1 (3.0)	1 (3.0)	— (—)	2 (6.1)	— (—)	1 (3.0)	3 (9.1)	4 (12.1)	4 (12.1)	6 (18.2)	2 (6.1)	9 (27.3)
	男女	35 (100.0) 10 (100.0)	1 (2.9) — (—)	3 (8.6) 1 (10.0)	4 (11.4) 1 (10.0)	2 (5.7) — (—)	1 (2.9) — (—)	2 (5.7) 2 (20.0)	2 (5.7) 2 (20.0)	2 (5.7) — (—)	2 (5.7) 3 (30.0)	1 (2.9) — (—)	1 (2.9) — (—)	12 (34.3) 1 (10.0)
2 学年	計	44 (100.0)	3 (6.8)	1 (2.3)	1 (2.3)	4 (9.1)	1 (2.3)	5 (11.4)	4 (9.1)	3 (6.8)	3 (6.8)	6 (13.6)	3 (6.8)	10 (22.7)
	男女	27 (100.0) 17 (100.0)	1 (3.7) 2 (11.8)	1 (3.7) — (—)	— (—) 1 (5.9)	4 (14.8) — (—)	— (—) 1 (5.9)	— (—) 3 (17.6)	2 (7.4) 1 (5.9)	3 (11.1) 1 (5.9)	3 (11.1) — (—)	1 (3.7) 2 (11.8)	2 (7.4) 4 (23.5)	2 (7.4) 1 (5.9)
3 学年	計	25 (100.0)	1 (4.0)	— (—)	— (—)	2 (8.0)	1 (4.0)	2 (8.0)	3 (12.0)	2 (8.0)	3 (12.0)	3 (12.0)	1 (4.0)	7 (28.0)
	男女	13 (100.0) 6 (100.0)	2 (15.4) — (—)	1 (7.7) — (—)	1 (7.7) — (—)	2 (15.4) — (—)	— (—) — (—)	1 (7.7) — (—)	1 (7.7) — (—)	1 (7.7) — (—)	— (—) — (—)	— (—) 3 (50.0)	— (—) — (—)	2 (15.4) 1 (16.7)
総 合 学 科	計	12 (100.0)	— (—)	— (—)	— (—)	4 (33.3)	— (—)	2 (16.7)	1 (8.3)	1 (8.3)	1 (8.3)	1 (8.3)	1 (8.3)	1 (8.3)
	男女	2 (100.0) 10 (100.0)	— (—) — (—)	— (—) — (—)	— (—) — (—)	1 (50.0) 3 (30.0)	— (—) — (—)	— (—) 2 (20.0)	— (—) 1 (10.0)	— (—) 1 (10.0)	— (—) 1 (10.0)	— (—) 1 (10.0)	— (—) 1 (10.0)	— (—) 1 (10.0)
1 学年	計	4 (100.0)	— (—)	— (—)	— (—)	2 (50.0)	— (—)	1 (25.0)	— (—)	— (—)	— (—)	— (—)	1 (25.0)	— (—)
	男女	3 (100.0) 5 (100.0)	— (—) — (—)	— (—) — (—)	— (—) — (—)	— (—) 2 (40.0)	— (—) — (—)	— (—) — (—)	1 (33.3) — (—)	— (—) — (—)	— (—) — (—)	— (—) — (—)	— (—) — (—)	1 (33.3) — (—)

(注) 1 ()内は構成比です。構成比は合計に対する割合で、小数点以下第2位を四捨五入しているため、内訳の計が 100.0にならない場合があります。

第6表 退学者の月別人数及び構成比(定時制)

(単位:人)

区分		計	4月	5月	6月	7月	8月	9月	10月	11月	12月	1月	2月	3月
合計	計	1,162 (100.0)	25 (2.2)	60 (5.2)	93 (8.0)	104 (9.0)	26 (2.2)	82 (7.1)	129 (11.1)	140 (12.0)	88 (7.6)	67 (5.8)	32 (2.8)	316 (27.2)
	男女	750 (100.0) 412 (100.0)	19 (2.5) 6 (1.5)	35 (4.7) 25 (6.1)	63 (8.4) 30 (7.3)	63 (8.4) 41 (10.0)	21 (2.8) 5 (1.2)	50 (6.7) 32 (7.8)	84 (11.2) 45 (10.9)	94 (12.5) 46 (11.2)	63 (8.4) 25 (6.1)	41 (5.5) 26 (6.3)	19 (2.5) 13 (3.2)	198 (26.4) 118 (28.6)
1学年	計	738 (100.0)	13 (1.8)	38 (5.1)	61 (8.3)	79 (10.7)	17 (2.3)	56 (7.6)	79 (10.7)	91 (12.3)	64 (8.7)	45 (6.1)	18 (2.4)	177 (24.0)
	男女	484 (100.0) 254 (100.0)	12 (2.5) 1 (0.4)	25 (5.2) 13 (5.1)	45 (9.3) 16 (6.3)	49 (10.1) 30 (11.8)	15 (3.1) 2 (0.8)	35 (7.2) 21 (8.3)	48 (9.9) 31 (12.2)	59 (12.2) 32 (12.6)	45 (9.3) 19 (7.5)	28 (5.8) 17 (6.7)	12 (2.5) 6 (2.4)	111 (22.9) 66 (26.0)
2学年	計	245 (100.0)	9 (3.7)	12 (4.9)	19 (7.8)	13 (5.3)	6 (2.4)	11 (4.5)	29 (11.8)	31 (12.7)	15 (6.1)	15 (6.1)	8 (3.3)	77 (31.4)
	男女	150 (100.0) 95 (100.0)	5 (3.3) 4 (4.2)	5 (3.3) 7 (7.4)	11 (7.3) 8 (8.4)	6 (4.0) 7 (7.4)	4 (2.7) 2 (2.1)	4 (2.7) 7 (7.4)	21 (14.0) 8 (8.4)	22 (14.7) 9 (9.5)	12 (8.0) 3 (3.2)	10 (6.7) 5 (5.3)	2 (1.3) 6 (6.3)	48 (32.0) 29 (30.5)
3学年	計	128 (100.0)	1 (0.8)	5 (3.9)	9 (7.0)	8 (6.3)	3 (2.3)	13 (10.2)	18 (14.1)	11 (8.6)	6 (4.7)	5 (3.9)	5 (3.9)	44 (34.4)
	男女	83 (100.0) 45 (100.0)	1 (1.2) — (—)	2 (2.4) 3 (6.7)	5 (6.0) 4 (8.9)	5 (6.0) 3 (6.7)	2 (2.4) 1 (2.2)	10 (12.0) 3 (6.7)	14 (16.9) 4 (8.9)	7 (8.4) 4 (8.9)	4 (4.8) 2 (4.4)	2 (2.4) 3 (6.7)	4 (4.8) 1 (2.2)	27 (32.5) 17 (37.8)
4学年	計	51 (100.0)	2 (3.9)	5 (9.8)	4 (7.8)	4 (7.8)	— (—)	2 (3.9)	3 (5.9)	7 (13.7)	3 (5.9)	2 (3.9)	1 (2.0)	18 (35.3)
	男女	33 (100.0) 18 (100.0)	1 (3.0) 1 (5.6)	3 (9.1) 2 (11.1)	2 (6.1) 2 (11.1)	3 (9.1) 1 (5.6)	— (—) — (—)	1 (3.0) 1 (5.6)	1 (3.0) 2 (11.1)	6 (18.2) 1 (5.6)	2 (6.1) 1 (5.6)	1 (3.0) 1 (5.6)	1 (3.0) — (—)	12 (36.4) 6 (33.3)
普通科	計	747 (100.0)	14 (1.9)	39 (5.2)	50 (6.7)	67 (9.0)	14 (1.9)	52 (7.0)	80 (10.7)	82 (11.0)	56 (7.5)	47 (6.3)	23 (3.1)	223 (29.9)
	男女	412 (100.0) 335 (100.0)	10 (2.4) 4 (1.2)	20 (4.9) 19 (5.7)	25 (6.1) 25 (7.5)	37 (9.0) 30 (9.0)	11 (2.7) 3 (0.9)	25 (6.1) 27 (8.1)	42 (10.2) 38 (11.3)	46 (11.2) 36 (10.7)	34 (8.3) 22 (6.6)	24 (5.8) 23 (6.9)	14 (3.4) 9 (2.7)	124 (30.1) 99 (29.6)
1学年	計	481 (100.0)	6 (1.2)	27 (5.6)	32 (6.7)	54 (11.2)	7 (1.5)	36 (7.5)	54 (11.2)	50 (10.4)	41 (8.5)	34 (7.1)	12 (2.5)	128 (26.6)
	男女	150 (100.0) 81 (100.0) 35 (100.0)	6 (4.0) — (—) 2 (5.7)	7 (4.7) 2 (2.5) 3 (8.6)	8 (5.3) 7 (8.6) 3 (8.6)	8 (5.3) 2 (2.5) 3 (8.6)	4 (2.7) 3 (3.7) — (—)	7 (4.7) 8 (9.9) 1 (2.9)	13 (8.7) 10 (12.3) 3 (8.6)	20 (13.3) 7 (8.6) 5 (14.3)	9 (6.0) 4 (4.9) 2 (5.7)	9 (6.0) 3 (3.7) 1 (2.9)	7 (4.7) 3 (3.7) 1 (2.9)	52 (34.7) 32 (39.5) 11 (31.4)
2学年	計	415 (100.0)	11 (2.7)	21 (5.1)	43 (10.4)	37 (8.9)	12 (2.9)	30 (7.2)	49 (11.8)	58 (14.0)	32 (7.7)	20 (4.8)	9 (2.2)	93 (22.4)
	男女	338 (100.0) 77 (100.0)	9 (2.7) 2 (2.6)	15 (4.4) 6 (7.8)	38 (11.2) 5 (6.5)	26 (7.7) 11 (14.3)	10 (3.0) 2 (2.6)	25 (7.4) 5 (6.5)	42 (12.4) 7 (9.1)	48 (14.2) 10 (13.0)	29 (8.6) 3 (3.9)	17 (5.0) 3 (3.9)	5 (1.5) 4 (5.2)	74 (21.9) 19 (24.7)
3学年	計	257 (100.0)	7 (2.7)	11 (4.3)	29 (11.3)	25 (9.7)	10 (3.9)	20 (7.8)	25 (9.7)	41 (16.0)	23 (8.9)	11 (4.3)	6 (2.3)	49 (19.1)
	男女	95 (100.0) 47 (100.0) 16 (100.0)	3 (3.2) 1 (2.1) — (—)	5 (5.3) 3 (6.4) 2 (12.5)	11 (11.6) 2 (4.3) 1 (6.3)	5 (5.3) 6 (12.8) 1 (6.3)	2 (2.1) — (—) — (—)	4 (4.2) 5 (10.6) 1 (6.3)	16 (16.8) 8 (17.0) — (—)	11 (11.6) 4 (8.5) 2 (12.5)	6 (6.3) 2 (4.3) 1 (6.3)	6 (6.3) 2 (4.3) 1 (6.3)	1 (1.1) 2 (4.3) — (—)	25 (26.3) 12 (25.5) 7 (43.8)
4学年	計	6 (100.0)	— (—)	— (—)	— (—)	— (—)	1 (16.7)	— (—)	— (—)	— (—)	2 (33.3)	— (—)	— (—)	1 (16.7)
	男女	4 (100.0) 2 (100.0)	— (—) — (—)	— (—) — (—)	— (—) — (—)	— (—) 1 (50.0)	— (—) — (—)	— (—) — (—)	— (—) — (—)	— (—) — (—)	2 (33.3) — (—)	— (—) — (—)	— (—) — (—)	— (—) 1 (50.0)
1学年	計	2 (100.0)	— (—)	— (—)	— (—)	— (—)	— (—)	— (—)	— (—)	— (—)	1 (50.0)	— (—)	— (—)	1 (50.0)
	男女	2 (100.0) 2 (100.0) 2 (100.0)	— (—) — (—) — (—)	— (—) — (—) — (—)	— (—) — (—) — (—)	— (—) — (—) 1 (50.0)	— (—) — (—) — (—)	— (—) — (—) — (—)	— (—) — (—) — (—)	— (—) — (—) — (—)	— (—) — (—) — (—)	— (—) — (—) — (—)	— (—) — (—) — (—)	— (—) — (—) — (—)
2学年	計	280 (100.0)	6 (2.1)	13 (4.6)	35 (12.5)	23 (8.2)	9 (3.2)	17 (6.1)	30 (10.7)	41 (14.6)	21 (7.5)	15 (5.4)	4 (1.4)	66 (23.6)
	男女	264 (100.0) 16 (100.0)	6 (2.3) — (—)	12 (4.5) 1 (6.3)	33 (12.5) 2 (12.5)	20 (7.6) 3 (18.8)	9 (3.4) — (—)	16 (6.1) 1 (6.3)	30 (11.4) — (—)	38 (14.4) 3 (18.8)	20 (7.6) 1 (6.3)	14 (5.3) 1 (6.3)	4 (1.5) — (—)	62 (23.5) 4 (25.0)
3学年	計	180 (100.0)	5 (2.8)	7 (3.9)	26 (14.4)	18 (10.0)	7 (3.9)	10 (5.6)	16 (8.9)	30 (16.7)	13 (7.2)	9 (5.0)	4 (2.2)	35 (19.4)
	男女	63 (100.0) 25 (100.0) 12 (100.0)	— (—) 1 (4.0) — (—)	2 (3.2) 2 (8.0) 2 (16.7)	7 (11.1) 1 (4.0) 1 (8.3)	3 (4.8) 2 (8.0) — (—)	2 (3.2) — (—) — (—)	4 (6.3) 3 (12.0) — (—)	10 (15.9) 4 (16.0) — (—)	7 (11.1) 3 (12.0) 1 (8.3)	6 (9.5) 1 (4.0) 1 (8.3)	4 (6.3) 1 (4.0) 1 (8.3)	— (—) — (—) — (—)	18 (28.6) 7 (28.0) 6 (50.0)
4学年	計	129 (100.0)	5 (3.9)	8 (6.2)	8 (6.2)	13 (10.1)	3 (2.3)	13 (10.1)	17 (13.2)	17 (13.2)	9 (7.0)	5 (3.9)	5 (3.9)	26 (20.2)
	男女	70 (100.0) 59 (100.0)	3 (4.3) 2 (3.4)	3 (4.3) 5 (8.5)	5 (7.1) 3 (5.1)	6 (8.6) 7 (11.9)	1 (1.4) 2 (3.4)	9 (12.9) 4 (6.8)	10 (14.3) 7 (11.9)	10 (14.3) 7 (11.9)	7 (10.0) 2 (3.4)	3 (4.3) 2 (3.4)	1 (1.4) 4 (6.8)	12 (17.1) 14 (23.7)
1学年	計	75 (100.0)	2 (2.7)	4 (5.3)	3 (4.0)	7 (9.3)	3 (4.0)	10 (13.3)	9 (12.0)	11 (14.7)	9 (12.0)	2 (2.7)	2 (2.7)	13 (17.3)
	男女	30 (100.0) 20 (100.0) 4 (100.0)	3 (10.0) — (—) — (—)	3 (10.0) 1 (5.0) — (—)	4 (13.3) 1 (5.0) — (—)	2 (6.7) 3 (15.0) — (—)	— (—) — (—) — (—)	— (—) 2 (10.0) — (—)	— (—) 4 (20.0) — (—)	— (—) 4 (13.3) — (—)	— (—) 4 (13.3) — (—)	— (—) 2 (6.7) — (—)	— (—) 1 (3.3) — (—)	7 (23.3) 5 (25.0) — (—)
2学年	計	75 (100.0)	2 (2.7)	4 (5.3)	3 (4.0)	7 (9.3)	3 (4.0)	10 (13.3)	9 (12.0)	11 (14.7)	9 (12.0)	2 (2.7)	2 (2.7)	13 (17.3)
	男女	30 (100.0) 20 (100.0) 4 (100.0)	3 (10.0) — (—) — (—)	3 (10.0) 1 (5.0) — (—)	4 (13.3) 1 (5.0) — (—)	2 (6.7) 3 (15.0) — (—)	— (—) — (—) — (—)	— (—) 2 (10.0) — (—)	— (—) 4 (20.0) — (—)	— (—) 4 (13.3) — (—)	— (—) 4 (13.3) — (—)	— (—) 2 (6.7) — (—)	— (—) 1 (3.3) — (—)	7 (23.3) 5 (25.0) — (—)
3学年	計	75 (100.0)	2 (2.7)	4 (5.3)	3 (4.0)	7 (9.3)	3 (4.0)	10 (13.3)	9 (12.0)	11 (14.7)	9 (12.0)	2 (2.7)	2 (2.7)	13 (17.3)
	男女	30 (100.0) 20 (100.0) 4 (100.0)	3 (10.0) — (—) — (—)	3 (10.0) 1 (5.0) — (—)	4 (13.3) 1 (5.0) — (—)	2 (6.7) 3 (15.0) — (—)	— (—) — (—) — (—)	— (—) 2 (10.0) — (—)	— (—) 4 (20.0) — (—)	— (—) 4 (13.3) — (—)	— (—) 4 (13.3) — (—)	— (—) 2 (6.7) — (—)	— (—) 1 (3.3) — (—)	7 (23.3) 5 (25.0) — (—)
4学年	計	75 (100.0)	2 (2.7)	4 (5.3)	3 (4.0)	7 (9.3)	3 (4.0)	10 (13.3)	9 (12.0)	11 (14.7)	9 (12.0)	2 (2.7)	2 (2.7)	13 (17.3)
	男女	30 (100.0) 20 (100.0) 4 (100.0)	3 (10.0) — (—) — (—)	3 (10.0) 1 (5.0) — (—)	4 (13.3) 1 (5.0) — (—)	2 (6.7) 3 (15.0) — (—)	— (—) — (—) — (—)	— (—) 2 (10.0) — (—)	— (—) 4 (20.0) — (—)	— (—) 4 (13.3) — (—)	— (—) 4 (13.3) — (—)	— (—) 2 (6.7) — (—)	— (—) 1 (3.3) — (—)	7 (23.3) 5 (25.0) — (—)

(注)1 ()内は構成比です。構成比は合計に対する割合で、小数点以下第2位を四捨五入しているため、内訳の計が100.0にならない場合があります。

(単位:人)

区 分	在籍生徒数	原級留置者 (再掲)						在籍生徒数	長期欠席者(50日以上)						
		計	★原級留置率 (%)	1学年	2学年	3学年	5月1日までの退学者		計	★長期欠席率 (%)	1学年	2学年	3学年		
	137,132	768	0.56	384	313	71	(13)	138,515	2,750	1.99	1,047	1,149	554		
平成12年度	142,608	789	0.55	445	283	61	(13)	144,004	2,927	2.03	1,266	1,082	579		
平成11年度	145,208	837	0.58	446	320	71	(26)	146,599	2,747	1.87	1,229	997	521		
平成10年度	146,950	905	0.62	480	340	85	(19)	148,308	2,913	1.96	1,329	1,067	517		
平成9年度	152,618	969	0.63	511	355	103	(41)	153,759	2,360	1.53	1,060	861	439		
平成8年度	161,184	1,010	0.63	463	447	100	(43)	161,890	1,429	0.88	531	632	266		
平成7年度	172,312	933	0.54	398	425	110	(39)	172,312	1,615	0.94	627	656	332		
平成6年度	181,722	865	0.48	(...)	181,722	1,469	0.81	583	586	300		
平成5年度	193,363	914	0.47	(...)	193,363	1,644	0.85	662	634	348		
平成4年度	208,496	1,066	0.51	(...)	208,496	2,069	0.99	880	827	362		
男子計	67,951	466	0.69	241	193	32	(8)	68,362	1,378	2.02	548	561	269		
女子計	69,181	302	0.44	143	120	39	(5)	70,153	1,372	1.96	499	588	285		
普通科	計	117,829	625	0.53	306	256	63	(12)	118,512	2,408	2.03	898	1,007	503	
	男	56,278	351	0.62	173	151	27	(7)	56,474	1,126	1.99	430	456	240	
	女	61,551	274	0.45	133	105	36	(5)	62,038	1,282	2.07	468	551	263	
(再掲)	計	3,002	15	0.50	6	6	3	(-)	3,685	87	2.36	14	42	31	
	男女	962	5	0.52	3	2	-	(-)	1,158	32	2.76	7	16	9	
専門学	計	2,040	10	0.49	3	4	3	(-)	2,527	55	2.18	7	26	22	
	農業	計	19,303	143	0.74	78	57	8	(1)	19,303	323	1.67	146	131	46
		男	11,673	115	0.99	68	42	5	(1)	11,673	248	2.12	117	102	29
		女	7,630	28	0.37	10	15	3	(-)	7,630	75	0.98	29	29	17
	工業	計	1,830	16	0.87	9	6	1	(-)	1,830	18	0.98	8	10	-
		男女	773	10	1.29	5	4	1	(-)	773	8	1.03	3	5	-
	商業	計	1,057	6	0.57	4	2	-	(-)	1,057	10	0.95	5	5	-
		男女	9,992	95	0.95	54	36	5	(1)	9,992	231	2.31	104	95	32
	その他	計	9,204	91	0.99	52	35	4	(1)	9,204	217	2.36	100	90	27
		男女	788	4	0.51	2	1	1	(-)	788	14	1.78	4	5	5
総合学科	計	5,719	11	0.19	6	4	1	(-)	5,719	50	0.87	26	15	9	
	男女	1,162	6	0.52	4	2	-	(-)	1,162	12	1.03	9	3	-	
その他	計	4,557	5	0.11	2	2	1	(-)	4,557	38	0.83	17	12	9	
	男女	1,762	21	1.19	9	11	1	(-)	1,762	24	1.36	8	11	5	
その他	計	534	8	1.50	7	1	-	(-)	534	11	2.06	5	4	2	
	男女	1,228	13	1.06	2	10	1	(-)	1,228	13	1.06	3	7	3	
総合学科	計	(...)	700	19	2.71	3	11	5		
	男女	(...)	215	4	1.86	1	3	-		
総合学科	計	(...)	485	15	3.09	2	8	5		
	男女	(...)		

第8表 原級留置者数及び長期欠席者数(定時制)

(単位:人)

区 分	在籍生徒数	原級留置者 (再掲)							長期欠席者(50日以上)							
		計	★原級留置率 (%)	1学年	2学年	3学年	4学年	5月1日までの退学者	計	★長期欠席率 (%)	1学年	2学年	3学年	4学年		
平成13年度	5,810	411	7.07	169	135	76	31	(12)	1,375	23.67	650	340	250	135		
平成12年度	5,698	417	7.32	201	113	61	42	(4)	1,428	25.06	693	359	223	153		
平成11年度	5,535	437	7.90	213	125	65	34	(16)	1,371	24.77	695	326	227	123		
平成10年度	5,517	399	7.23	200	103	69	27	(8)	1,261	22.86	598	316	245	102		
平成9年度	5,640	410	7.27	150	136	84	40	(11)	1,049	18.60	492	301	182	74		
平成8年度	6,445	525	8.15	234	158	85	48	(46)	1,024	15.89	530	275	145	74		
平成7年度	6,519	542	8.31	259	167	78	38	(68)	976	14.97	495	271	142	68		
平成6年度	6,589	464	7.04	(...)	915	13.89	447	241	159	68		
平成5年度	6,686	449	6.72	(...)	881	13.18	456	207	166	52		
平成4年度	7,019	531	7.57	(...)	1,073	15.29	564	245	199	65		
男子計	3,902	286	7.33	126	88	53	19	(8)	941	24.12	445	223	189	84		
女子計	1,908	125	6.55	43	47	23	12	(4)	434	22.75	205	117	61	51		
普通科	計	3,636	286	7.87	118	93	51	24	(10)	868	23.87	428	205	145	90	
	男	2,137	179	8.38	78	55	32	14	(6)	506	23.68	255	114	91	46	
	女	1,499	107	7.14	40	38	19	10	(4)	362	24.15	173	91	54	44	
専門学	計	2,174	125	5.75	51	42	25	7	(2)	507	23.32	222	135	105	45	
	農業	計	1,765	107	6.06	48	33	21	5	(2)	435	24.65	190	109	98	38
		男	409	18	4.40	3	9	4	2	(-)	72	17.60	32	26	7	7
		女	104	-	-	-	-	-	-	(-)	4	3.85	2	1	1	-
	工業	計	63	-	-	-	-	-	(-)	2	3.17	1	-	1	-	
		男女	41	-	-	-	-	-	(-)	2	4.88	1	1	-	-	
	商業	計	1,446	88	6.09	41	32	13	2	(1)	380	26.28	160	106	82	32
		男女	1,394	87	6.24	41	31	13	2	(1)	366	26.26	155	99	80	32
	その他	計	52	1	1.92	-	1	-	(-)	14	26.92	5	7	2	-	
		男女	624	37	5.93	10	10	12	5	(1)	123	19.71	60	28	22	13
その他	計	308	20	6.49	7	2	8	3	(1)	67	21.75	34	10	17	6	
	男女	316	17	5.38	3	8	4	2	(-)	56	17.72	26	18	5	7	

第9表 原級留置者・留学者・長期欠席者の理由別人数及び構成比(全日制)

(単位:人)

区分	原級留置者(再掲)							留学者			長期欠席者												
	計	学業不振	出席不足	学出業不振及び不足	休学の留学者	5月に退学した者	計	休学の留学者	教による留学者	計	学校生活・学業不適応(内訳)						病気のけが	休学の留学者	経済的理由	家庭の事情	その他		
											小計	も高熱も	も高熱も	授業がわかない	人が保たない	学費がわかない						その他	
合計	計(%)	768(100.0)	173(22.5)	276(35.9)	289(37.6)	30(3.9)	(13)(1.7)	176	30	146	2,750(100.0)	2,107(76.6)	708(25.7)	491(17.9)	331(12.0)	305(11.1)	272(9.9)	307(11.2)	25(0.9)	28(1.0)	163(5.9)	120(4.4)	
男子	計(%)	466(100.0)	129(27.7)	158(33.9)	174(37.3)	5(1.1)	(8)(1.7)	42	5	37	1,378(100.0)	1,080(78.4)	391(28.4)	271(19.7)	123(8.9)	158(11.5)	137(9.9)	149(10.8)	8(0.6)	17(1.2)	57(4.1)	67(4.9)	
女子	計(%)	302(100.0)	44(14.6)	118(39.1)	115(38.1)	25(8.3)	(5)(1.7)	134	25	109	1,372(100.0)	1,027(74.9)	317(23.1)	220(16.0)	208(15.2)	147(10.7)	135(9.8)	158(11.5)	17(1.2)	11(0.8)	106(7.7)	53(3.9)	
1学年	計(%)	384(100.0)	95(24.7)	123(32.0)	164(42.7)	2(0.5)	(9)(2.3)	28	2	26	1,047(100.0)	857(81.9)	341(32.6)	167(16.0)	124(11.8)	129(12.3)	96(9.2)	79(7.5)	2(0.2)	11(1.1)	54(5.2)	44(4.2)	
2学年	計(%)	313(100.0)	73(23.3)	108(34.5)	114(36.4)	18(5.8)	(4)(1.3)	104	18	86	1,149(100.0)	887(77.2)	269(23.4)	228(19.8)	139(12.1)	119(10.4)	132(11.5)	122(10.6)	13(1.1)	12(1.0)	64(5.6)	51(4.4)	
3学年	計(%)	71(100.0)	5(7.0)	45(63.4)	11(15.5)	10(14.1)	(-) (-)	44	10	34	554(100.0)	363(65.5)	98(17.7)	96(17.3)	68(12.3)	57(10.3)	44(7.9)	106(19.1)	10(1.8)	5(0.9)	45(8.1)	25(4.5)	
普通科	計(%)	625(100.0)	103(16.5)	256(41.0)	247(39.5)	19(3.0)	(12)(1.9)	150	19	131	2,408(100.0)	1,851(76.9)	617(25.6)	425(17.6)	297(12.3)	267(11.1)	245(10.2)	272(11.3)	20(0.8)	22(0.9)	137(5.7)	106(4.4)	
	男	351	64	144	138	5	(7)	41	5	36	1,126	878	316	215	103	131	113	125	8	12	45	58	
	女	274	39	112	109	14	(5)	109	14	95	1,282	973	301	210	194	136	132	147	12	10	92	48	
(コース再掲)	計(%)	15(100.0)	4(26.7)	9(60.0)	1(6.7)	1(6.7)	(-) (-)	18	1	17	87(100.0)	62(71.3)	15(17.2)	10(11.5)	11(12.6)	14(16.1)	12(13.8)	11(12.6)	(-) (-)	1(1.1)	11(12.6)	2(2.3)	
	男	5	1	3	1	(-) (-)	(-) (-)	(-) (-)	(-) (-)	(-) (-)	32	25	7	8	1	5	4	5	(-) (-)	1	1	(-) (-)	
	女	10	3	6	(-) (-)	1(6.7)	(-) (-)	18	1	17	55	37	8	2	10	9	8	6	(-) (-)	(-) (-)	10	2	
専門学	計(%)	143(100.0)	70(49.0)	20(14.0)	42(29.4)	11(7.7)	(1)(0.7)	25	11	14	323(100.0)	240(74.3)	87(26.9)	63(19.5)	28(8.7)	36(11.1)	26(8.0)	33(10.2)	5(1.5)	6(1.9)	26(8.0)	13(4.0)	
	男	115	65	14	36	(-) (-)	(1)	1	(-) (-)	1	248	198	75	55	17	27	24	24	(-) (-)	5	12	9	
	女	28	5	6	6	11	(-) (-)	24	11	13	75	42	12	8	11	9	2	9	5	1	14	4	
	農業	計(%)	16(100.0)	6(37.5)	2(12.5)	8(50.0)	(-) (-)	(-) (-)	(-) (-)	(-) (-)	(-) (-)	18(100.0)	14(77.8)	1(5.6)	5(27.8)	4(22.2)	(-) (-)	4(22.2)	2(11.1)	(-) (-)	(-) (-)	(-) (-)	2(11.1)
		男女	10	5	1	4	(-) (-)	(-) (-)	(-) (-)	(-) (-)	(-) (-)	8	7	(-) (-)	3	1	(-) (-)	3	1	(-) (-)	(-) (-)	(-) (-)	(-) (-)
	工業	計(%)	95(100.0)	55(57.9)	11(11.6)	28(29.5)	1(1.1)	(1)(1.1)	1	1	(-) (-)	231(100.0)	182(78.8)	71(30.7)	51(22.1)	16(6.9)	26(11.3)	18(7.8)	23(10.0)	2(0.9)	5(2.2)	11(4.8)	8(3.5)
		男女	91	53	10	28	(-) (-)	(1)	(-) (-)	(-) (-)	(-) (-)	217	175	69	48	15	25	18	20	(-) (-)	5	10	7
	商業	計(%)	11(100.0)	2(18.2)	3(27.3)	6(54.5)	(-) (-)	(-) (-)	5	(-) (-)	5	50(100.0)	30(60.0)	13(26.0)	3(6.0)	5(10.0)	7(14.0)	2(4.0)	4(8.0)	(-) (-)	(-) (-)	15(30.0)	1(2.0)
		男女	6	1	1	4	(-) (-)	(-) (-)	1	(-) (-)	1	12	8	4	2	(-) (-)	1	1	1	(-) (-)	(-) (-)	2	1
	その他	計(%)	21(100.0)	7(33.3)	4(19.0)	(-) (-)	10(47.6)	(-) (-)	19	10	9	24(100.0)	14(58.3)	2(8.3)	4(16.7)	3(12.5)	3(12.5)	2(8.3)	4(16.7)	3(12.5)	1(4.2)	(-) (-)	2(8.3)
		男女	8	6	2	(-) (-)	(-) (-)	(-) (-)	(-) (-)	(-) (-)	(-) (-)	11	8	2	2	1	1	2	2	(-) (-)	(-) (-)	(-) (-)	1
	総合学科	計(%)	(...) (100.0)	(...) (33.3)	(...) (19.0)	(...) (-)	(...) (47.6)	(...) (-)	1	(-) (-)	1	19	16	4	3	6	2	1	2	(-) (-)	(-) (-)	(-) (-)	1
男女		(...) (100.0)	(...) (33.3)	(...) (19.0)	(...) (-)	(...) (47.6)	(...) (-)	(-) (-)	(-) (-)	(-) (-)	4	4	(-) (-)	1	3	(-) (-)	(-) (-)	(-) (-)	(-) (-)	(-) (-)	(-) (-)	(-) (-)	

(注)1 ()内は構成比です。構成比は合計に対する割合で、小数点以下第2位を四捨五入しているため、内訳の計が100.0にならない場合があります。

第10表 原級留置者・留学者・長期欠席者の理由別人数及び構成比(定時制)

(単位:人)

区分	計	原級留置者(再掲)						留学者			計	長期欠席者						病気・けが	休学の留学者	経済的理由	家庭の事情	仕事の多忙	勤務先の事情	その他	
		学業不振	出席不足	学出席不振及び不足	休学の留学者	5月に退学した者	計	休学留学者の	教による通留知学	学校生活・学業不適応(内訳)															
										小計		も高熱校意が生活にない	授がわにかな興味ない	人が保問うて関係くない	学雰あ囲わなのがい	その他									
合計	計(%)	411(100.0)	13(3.2)	270(65.7)	128(31.1)	—(—)	(12)(2.9)	—	—	—	1,375(100.0)	746(54.3)	343(24.9)	139(10.1)	122(8.9)	91(6.6)	51(3.7)	70(5.1)	1(0.1)	46(3.3)	121(8.8)	265(19.3)	59(4.3)	67(4.9)	
男子	計(%)	286(100.0)	10(3.5)	185(64.7)	91(31.8)	—(—)	(8)(2.8)	—	—	—	941(100.0)	520(55.3)	241(25.6)	100(10.6)	73(7.8)	65(6.9)	41(4.4)	45(4.8)	1(0.1)	25(2.7)	47(5.0)	209(22.2)	49(5.2)	45(4.8)	
女子	計(%)	125(100.0)	3(2.4)	85(68.0)	37(29.6)	—(—)	(4)(3.2)	—	—	—	434(100.0)	226(52.1)	102(23.5)	39(9.0)	49(11.3)	26(6.0)	10(2.3)	25(5.8)	—(—)	21(4.8)	74(17.1)	56(12.9)	10(2.3)	22(5.1)	
1学年	計(%)	169(100.0)	6(3.6)	107(63.3)	56(33.1)	—(—)	(6)(3.6)	—	—	—	650(100.0)	425(65.4)	200(30.8)	78(12.0)	67(10.3)	53(8.2)	27(4.2)	24(3.7)	—(—)	18(2.8)	48(7.4)	96(14.8)	13(2.0)	26(4.0)	
2学年	計(%)	135(100.0)	6(4.4)	83(61.5)	46(34.1)	—(—)	(5)(3.7)	—	—	—	340(100.0)	181(53.2)	84(24.7)	34(10.0)	29(8.5)	20(5.9)	14(4.1)	22(6.5)	—(—)	14(4.1)	32(9.4)	59(17.4)	15(4.4)	17(5.0)	
3学年	計(%)	76(100.0)	1(1.3)	55(72.4)	20(26.3)	—(—)	(1)(1.3)	—	—	—	250(100.0)	99(39.6)	37(14.8)	21(8.4)	18(7.2)	14(5.6)	9(3.6)	16(6.4)	1(0.4)	9(3.6)	29(11.6)	70(28.0)	12(4.8)	14(5.6)	
4学年	計(%)	31(100.0)	—(—)	25(80.6)	6(19.4)	—(—)	(—)(—)	—	—	—	135(100.0)	41(30.4)	22(16.3)	6(4.4)	8(5.9)	4(3.0)	1(0.7)	8(5.9)	—(—)	5(3.7)	12(8.9)	40(29.6)	19(14.1)	10(7.4)	
普通科	計(%)	286(100.0)	7(2.4)	192(67.1)	87(30.4)	—(—)	(10)(3.5)	—	—	—	868(100.0)	470(54.1)	207(23.8)	97(11.2)	79(9.1)	53(6.1)	34(3.9)	46(5.3)	—(—)	34(3.9)	88(10.1)	165(19.0)	27(3.1)	38(4.4)	
	男子	179	4	116	59	—	(6)	—	—	—	506	287	130	63	39	30	25	27	—	14	25	117	17	19	
	女子	107	3	76	28	—	(4)	—	—	—	362	183	77	34	40	23	9	19	—	20	63	48	10	19	
専門	計(%)	125(100.0)	6(4.8)	78(62.4)	41(32.8)	—(—)	(2)(1.6)	—	—	—	507(100.0)	276(54.4)	136(26.8)	42(8.3)	43(8.5)	38(7.5)	17(3.4)	24(4.7)	1(0.2)	12(2.4)	33(6.5)	100(19.7)	32(6.3)	29(5.7)	
	男子	107	6	69	32	—	(2)	—	—	—	435	233	111	37	34	35	16	18	1	11	22	92	32	26	
	女子	18	—	9	9	—	(—)	—	—	—	72	43	25	5	9	3	1	6	—	1	11	8	—	3	
学	農業	計(%)	—(…)	—(…)	—(…)	—(…)	(—)(…)	—(…)	—(…)	—(…)	4(100.0)	3(75.0)	1(25.0)	—(—)	2(50.0)	—(—)	—(—)	—(—)	1(25.0)	—(—)	—(—)	—(—)	—(—)	—(—)	—(—)
		男子	—	—	—	—	—	(—)	—	—	2	1	1	—	—	—	—	—	1	—	—	—	—	—	
		女子	—	—	—	—	—	(—)	—	—	2	2	—	—	2	—	—	—	—	—	—	—	—	—	
科	工業	計(%)	88(100.0)	6(6.8)	54(61.4)	28(31.8)	—(—)	(1)(1.1)	—	—	—	380(100.0)	203(53.4)	99(26.1)	27(7.1)	33(8.7)	30(7.9)	14(3.7)	15(3.9)	—(—)	7(1.8)	25(6.6)	73(19.2)	32(8.4)	25(6.6)
		男子	87	6	53	28	—	(1)	—	—	—	366	197	97	27	30	29	14	15	—	7	20	71	32	24
		女子	1	—	1	—	—	(—)	—	—	—	14	6	2	—	3	1	—	—	—	—	5	2	—	1
科	商業	計(%)	37(100.0)	—(—)	24(64.9)	13(35.1)	—(—)	(1)(2.7)	—	—	—	123(100.0)	70(56.9)	36(29.3)	15(12.2)	8(6.5)	8(6.5)	3(2.4)	9(7.3)	—(—)	5(4.1)	8(6.5)	27(22.0)	—(—)	4(3.3)
		男子	20	—	16	4	—	(1)	—	—	—	67	35	13	10	4	6	2	3	—	4	2	21	—	2
		女子	17	—	8	9	—	(—)	—	—	—	56	35	23	5	4	2	1	6	—	1	6	6	—	2

(注)1 ()内は構成比です。構成比は合計に対する割合で、小数点以下第2位を四捨五入しているため、内訳の計が100.0にならない場合があります。

第11表 50日以上長期欠席者の欠席日数・長期欠席後の状況及び構成比(全日制)

(単位:人)

区 分	計	欠 席 日 数								長 期 欠 席 後 の 状 況					
		50 以 上 59 日	60 以 上 69 日	70 以 上 79 日	80 以 上 89 日	90 以 上 99 日	100 以 上 149 日	150 以 上 199 日	200 以 上 日	進 級 ・ 卒 業	原 級 留 置	転 出	退 学	そ の 他	
合 計	計 (%)	2,750 (100.0)	690 (25.1)	433 (15.7)	260 (9.5)	211 (7.7)	168 (6.1)	542 (19.7)	288 (10.5)	158 (5.7)	654 (23.8)	474 (17.2)	353 (12.8)	1,238 (45.0)	31 (1.1)
男 子	計 (%)	1,378 (100.0)	347 (25.2)	203 (14.7)	134 (9.7)	95 (6.9)	90 (6.5)	266 (19.3)	166 (12.0)	77 (5.6)	324 (23.5)	277 (20.1)	164 (11.9)	598 (43.4)	15 (1.1)
女 子	計 (%)	1,372 (100.0)	343 (25.0)	230 (16.8)	126 (9.2)	116 (8.5)	78 (5.7)	276 (20.1)	122 (8.9)	81 (5.9)	330 (24.1)	197 (14.4)	189 (13.8)	640 (46.6)	16 (1.2)
1 学 年	計 (%)	1,047 (100.0)	196 (18.7)	154 (14.7)	107 (10.2)	86 (8.2)	74 (7.1)	239 (22.8)	119 (11.4)	72 (6.9)	113 (10.8)	231 (22.1)	74 (7.1)	627 (59.9)	2 (0.2)
2 学 年	計 (%)	1,149 (100.0)	291 (25.3)	203 (17.7)	105 (9.1)	82 (7.1)	72 (6.3)	213 (18.5)	119 (10.4)	64 (5.6)	284 (24.7)	190 (16.5)	194 (16.9)	463 (40.3)	18 (1.6)
3 学 年	計 (%)	554 (100.0)	203 (36.6)	76 (13.7)	48 (8.7)	43 (7.8)	22 (4.0)	90 (16.2)	50 (9.0)	22 (4.0)	257 (46.4)	53 (9.6)	85 (15.3)	148 (26.7)	11 (2.0)
普 通 科	計 (%)	2,408 (100.0)	627 (26.0)	381 (15.8)	214 (8.9)	180 (7.5)	151 (6.3)	466 (19.4)	246 (10.2)	143 (5.9)	614 (25.5)	411 (17.1)	312 (13.0)	1,041 (43.2)	30 (1.2)
	男 女	1,126 1,282	302 325	165 216	103 111	73 107	77 74	207 259	130 116	69 74	301 313	228 183	133 179	450 591	14 16
(再掲) コー ス	計 (%)	87 (100.0)	23 (26.4)	19 (21.8)	3 (3.4)	13 (14.9)	8 (9.2)	10 (11.5)	9 (10.3)	2 (2.3)	16 (18.4)	9 (10.3)	10 (11.5)	26 (29.9)	26 (29.9)
	男 女	32 55	8 15	9 10	2 1	3 10	4 4	3 7	2 7	1 1	5 11	3 6	1 9	11 15	12 14
専 門 学 科	計 (%)	323 (100.0)	60 (18.6)	47 (14.6)	43 (13.3)	28 (8.7)	17 (5.3)	73 (22.6)	41 (12.7)	14 (4.3)	31 (9.6)	63 (19.5)	38 (11.8)	190 (58.8)	1 (0.3)
	農 業	18 (100.0)	4 (22.2)	6 (33.3)	— (—)	1 (5.6)	1 (5.6)	3 (16.7)	2 (11.1)	1 (5.6)	2 (11.1)	10 (55.6)	1 (5.6)	5 (27.8)	— (—)
	男 女	8 10	2 2	2 4	— —	— 1	— 1	2 1	2 —	— 1	1 1	5 5	— 1	2 3	— —
	工 業	231 (100.0)	42 (18.2)	30 (13.0)	33 (14.3)	24 (10.4)	10 (4.3)	54 (23.4)	29 (12.6)	9 (3.9)	22 (9.5)	38 (16.5)	28 (12.1)	142 (61.5)	1 (0.4)
	男 女	217 14	40 2	30 —	29 4	20 4	10 —	51 3	29 —	8 1	19 3	37 1	28 —	132 10	1 —
	商 業	50 (100.0)	8 (16.0)	7 (14.0)	7 (14.0)	2 (4.0)	2 (4.0)	15 (30.0)	7 (14.0)	2 (4.0)	5 (10.0)	9 (18.0)	8 (16.0)	28 (56.0)	— (—)
	男 女	12 38	2 6	1 6	— 7	1 1	1 1	4 11	3 4	— 2	— 5	5 4	2 6	5 23	— —
	そ の 他	24 (100.0)	6 (25.0)	4 (16.7)	3 (12.5)	1 (4.2)	4 (16.7)	1 (4.2)	3 (12.5)	2 (8.3)	2 (8.3)	6 (25.0)	1 (4.2)	15 (62.5)	— (—)
	男 女	11 13	1 5	3 1	2 1	1 —	2 2	— 1	2 1	— 1	— 2	2 4	1 —	8 7	— —
	綜 合 学 科	計 (%)	19 (100.0)	3 (15.8)	5 (26.3)	3 (15.8)	3 (15.8)	— (—)	3 (15.8)	1 (5.3)	1 (5.3)	9 (47.4)	— (—)	3 (15.8)	7 (36.8)
男 女	4 15	— 3	2 3	— 3	— 3	— 3	— 1	2 1	— 1	— 1	3 6	— —	— 3	1 6	— —

(注)1 ()内は構成比です。構成比は合計に対する割合で、小数点以下第2位を四捨五入しているため、内訳の計が100.0にならない場合があります。

第12表 50日以上長期欠席者の欠席日数・長期欠席後の状況及び構成比(定時制)

(単位:人)

区分	計	欠 席 日 数									長 期 欠 席 後 の 状 況					
		50 ～ 59 日	60 ～ 69 日	70 ～ 79 日	80 ～ 89 日	90 ～ 99 日	100 ～ 149 日	150 ～ 199 日	200 ～ 日	進 級 ・ 卒 業	原 級 留 置	転 出	退 学	そ の 他		
合 計	計 (%)	1,375 (100.0)	282 (20.5)	228 (16.6)	140 (10.2)	84 (6.1)	74 (5.4)	251 (18.3)	191 (13.9)	125 (9.1)	308 (22.4)	368 (26.8)	28 (2.0)	669 (48.7)	2 (0.1)	
男 子	計 (%)	941 (100.0)	191 (20.3)	162 (17.2)	96 (10.2)	52 (5.5)	50 (5.3)	180 (19.1)	133 (14.1)	77 (8.2)	222 (23.6)	255 (27.1)	20 (2.1)	442 (47.0)	2 (0.2)	
女 子	計 (%)	434 (100.0)	91 (21.0)	66 (15.2)	44 (10.1)	32 (7.4)	24 (5.5)	71 (16.4)	58 (13.4)	48 (11.1)	86 (19.8)	113 (26.0)	8 (1.8)	227 (52.3)	— (—)	
1 学 年	計 (%)	650 (100.0)	113 (17.4)	91 (14.0)	65 (10.0)	48 (7.4)	39 (6.0)	143 (22.0)	90 (13.8)	61 (9.4)	62 (9.5)	153 (23.5)	9 (1.4)	424 (65.2)	2 (0.3)	
2 学 年	計 (%)	340 (100.0)	62 (18.2)	62 (18.2)	33 (9.7)	20 (5.9)	17 (5.0)	60 (17.6)	49 (14.4)	37 (10.9)	72 (21.2)	121 (35.6)	10 (2.9)	137 (40.3)	— (—)	
3 学 年	計 (%)	250 (100.0)	66 (26.4)	46 (18.4)	26 (10.4)	11 (4.4)	14 (5.6)	34 (13.6)	37 (14.8)	16 (6.4)	99 (39.6)	65 (26.0)	9 (3.6)	77 (30.8)	— (—)	
4 学 年	計 (%)	135 (100.0)	41 (30.4)	29 (21.5)	16 (11.9)	5 (3.7)	4 (3.0)	14 (10.4)	15 (11.1)	11 (8.1)	75 (55.6)	29 (21.5)	— (—)	31 (23.0)	— (—)	
普 通 科	計 (%)	868 (100.0)	149 (17.2)	130 (15.0)	91 (10.5)	62 (7.1)	44 (5.1)	171 (19.7)	124 (14.3)	97 (11.2)	148 (17.1)	261 (30.1)	19 (2.2)	440 (50.7)	— (—)	
	男	506	77	80	54	33	24	109	75	54	79	162	13	252	—	
	女	362	72	50	37	29	20	62	49	43	69	99	6	188	—	
専 門 学 科	計 (%)	507 (100.0)	133 (26.2)	98 (19.3)	49 (9.7)	22 (4.3)	30 (5.9)	80 (15.8)	67 (13.2)	28 (5.5)	160 (31.6)	107 (21.1)	9 (1.8)	229 (45.2)	2 (0.4)	
	男	435	114	82	42	19	26	71	58	23	143	93	7	190	2	
	女	72	19	16	7	3	4	9	9	5	17	14	2	39	—	
	農 業	計 (%)	4 (100.0)	— (—)	— (—)	— (—)	1 (25.0)	— (—)	— (—)	2 (50.0)	1 (25.0)	— (—)	— (—)	1 (25.0)	3 (75.0)	— (—)
		男	2	—	—	—	1	—	—	—	—	—	—	2	—	
		女	2	—	—	—	—	—	—	—	—	—	—	1	—	
	工 業	計 (%)	380 (100.0)	96 (25.3)	72 (18.9)	33 (8.7)	14 (3.7)	25 (6.6)	65 (17.1)	51 (13.4)	24 (6.3)	130 (34.2)	77 (20.3)	7 (1.8)	164 (43.2)	2 (0.5)
		男	366	95	68	33	13	24	63	50	20	128	76	6	154	2
		女	14	1	4	—	1	1	2	1	4	2	1	10	—	
	商 業	計 (%)	123 (100.0)	37 (30.1)	26 (21.1)	16 (13.0)	7 (5.7)	5 (4.1)	15 (12.2)	14 (11.4)	3 (2.4)	30 (24.4)	30 (24.4)	1 (0.8)	62 (50.4)	— (—)
		男	67	19	14	9	5	2	8	7	3	15	17	1	34	—
		女	56	18	12	7	2	3	7	7	—	15	13	—	28	—

(注) 1 ()内は構成比です。構成比は合計に対する割合で、小数点以下第2位を四捨五入しているため、内訳の計が100.0にならない場合があります。

第13表 転・編入者、転出者の状況別人数及び構成比(全日制)

(単位:人)

区分	計	転・編入者の転・編入前の状況 (再掲)											転出者の転出後の状況									
		県内の高校(全日制・定時制)						県外の校 (全・定)	通高 信制校	その 他	一 中 編 入 学 者 を た た え た 者	再 編 入 学 者 の う ち	県内の高校(全日制・定時制)				県外の校 (全・定)	通高 信制校	その 他			
		公 立			私 立	公 立							私 立									
		全 日 制		定時制		全 日 制								定時制								
普通科	専門学科	総合学科	普通科		専門学科	総合学科	普通科	専門学科	総合学科													
合計	計 (%)	298 (100.0)	33 (11.1)	6 (2.0)	1 (0.3)	1 (0.3)	54 (18.1)	153 (51.3)	2 (0.7)	48 (16.1)	(24) (8.1)	(5) (1.7)	813 (100.0)	21 (2.6)	2 (0.2)	— (—)	87 (10.7)	12 (1.5)	88 (10.8)	598 (73.6)	5 (0.6)	
男子	計 (%)	149 (100.0)	16 (10.7)	5 (3.4)	1 (0.7)	1 (0.7)	31 (20.8)	70 (47.0)	2 (1.3)	23 (15.4)	(14) (9.4)	(4) (2.7)	376 (100.0)	9 (2.4)	2 (0.5)	— (—)	54 (14.4)	4 (1.1)	36 (9.6)	269 (71.5)	2 (0.5)	
女子	計 (%)	149 (100.0)	17 (11.4)	1 (0.7)	— (—)	— (—)	23 (15.4)	83 (55.7)	— (—)	25 (16.8)	(10) (6.7)	(1) (0.7)	437 (100.0)	12 (2.7)	— (—)	— (—)	33 (7.6)	8 (1.8)	52 (11.9)	329 (75.3)	3 (0.7)	
1学年	計 (%)	104 (100.0)	12 (11.5)	3 (2.9)	— (—)	— (—)	21 (20.2)	46 (44.2)	— (—)	22 (21.2)	(1) (1.0)	(—) (—)	260 (100.0)	11 (4.2)	2 (0.8)	— (—)	20 (7.7)	6 (2.3)	53 (20.4)	164 (63.1)	4 (1.5)	
2学年	計 (%)	161 (100.0)	17 (10.6)	2 (1.2)	1 (0.6)	1 (0.6)	30 (18.6)	86 (53.4)	1 (0.6)	23 (14.3)	(22) (13.7)	(4) (2.5)	421 (100.0)	9 (2.1)	— (—)	— (—)	61 (14.5)	4 (1.0)	31 (7.4)	315 (74.8)	1 (0.2)	
3学年	計 (%)	33 (100.0)	4 (12.1)	1 (3.0)	— (—)	— (—)	3 (9.1)	21 (63.6)	1 (3.0)	3 (9.1)	(1) (3.0)	(1) (3.0)	132 (100.0)	1 (0.8)	— (—)	— (—)	6 (4.5)	2 (1.5)	4 (3.0)	119 (90.2)	— (—)	
普通科	計 (%)	276 (100.0)	33 (12.0)	3 (1.1)	— (—)	1 (0.4)	54 (19.6)	143 (51.8)	2 (0.7)	40 (14.5)	(24) (8.7)	(5) (1.8)	666 (100.0)	18 (2.7)	— (—)	— (—)	53 (8.0)	11 (1.7)	80 (12.0)	500 (75.1)	4 (0.6)	
	男	142	16	2	—	1	31	67	2	23	(14)	(4)	273	8	—	—	25	4	32	203	1	
	女	134	17	1	—	—	23	76	—	17	(10)	(1)	393	10	—	—	28	7	48	297	3	
(再掲) コース	計 (%)	28 (100.0)	4 (14.3)	1 (3.6)	— (—)	— (—)	7 (25.0)	6 (21.4)	— (—)	10 (35.7)	(15) (53.6)	(—) (—)	23 (100.0)	1 (4.3)	— (—)	— (—)	1 (4.3)	2 (8.7)	5 (21.7)	14 (60.9)	— (—)	
	男	11	2	1	—	—	2	2	—	4	(6)	(—)	5	—	—	—	—	2	1	2	—	
	女	17	2	—	—	—	5	4	—	6	(9)	(—)	18	1	—	—	1	—	4	12	—	
専門 学 科	計 (%)	21 (100.0)	— (—)	3 (14.3)	1 (4.8)	— (—)	— (—)	9 (42.9)	— (—)	8 (38.1)	(—) (—)	(—) (—)	140 (100.0)	3 (2.1)	2 (1.4)	— (—)	34 (24.3)	1 (0.7)	6 (4.3)	93 (66.4)	1 (0.7)	
	農 業	7	—	3	1	—	—	3	—	—	(—)	(—)	103	1	2	—	29	—	4	66	1	
	工 業	14	—	—	—	—	—	6	—	8	(—)	(—)	37	2	—	—	5	1	2	27	—	
	農 業	計 (%)	2 (100.0)	— (—)	— (—)	— (—)	— (—)	— (—)	2 (100.0)	— (—)	— (—)	(—) (—)	(—) (—)	4 (100.0)	— (—)	— (—)	— (—)	2 (50.0)	— (—)	— (—)	2 (50.0)	— (—)
		男 女	1 1	— —	— —	— —	— —	— —	1 1	— —	— —	(—) (—)	(—) (—)	1 3	— —	— —	— —	1 1	— —	— —	— 2	— —
	工 業	計 (%)	1 (100.0)	— (—)	— (—)	— (—)	— (—)	— (—)	1 (100.0)	— (—)	— (—)	(—) (—)	(—) (—)	96 (100.0)	1 (1.0)	1 (1.0)	— (—)	28 (29.2)	1 (1.0)	4 (4.2)	60 (62.5)	1 (1.0)
		男 女	1 —	— —	— —	— —	— —	— —	1 —	— —	— —	(—) (—)	(—) (—)	90 6	1 —	1 —	— —	27 1	— 1	4 —	56 4	1 —
	商 業	計 (%)	8 (100.0)	— (—)	3 (37.5)	1 (12.5)	— (—)	— (—)	4 (50.0)	— (—)	— (—)	(—) (—)	(—) (—)	30 (100.0)	1 (3.3)	1 (3.3)	— (—)	3 (10.0)	— (—)	2 (6.7)	23 (76.7)	— (—)
		男 女	5 3	— —	3 —	1 —	— —	— —	1 3	— —	— —	(—) (—)	(—) (—)	6 24	— 1	1 —	— —	— 3	— —	— 2	5 18	— —
	そ の 他	計 (%)	10 (100.0)	— (—)	— (—)	— (—)	— (—)	— (—)	2 (20.0)	— (—)	8 (80.0)	(—) (—)	(—) (—)	10 (100.0)	1 (10.0)	— (—)	— (—)	1 (10.0)	— (—)	— (—)	8 (80.0)	— (—)
		男 女	— 10	— —	— —	— —	— —	— —	— 2	— —	— 8	(—) (—)	(—) (—)	6 4	— 1	— —	— —	1 —	— —	— —	5 3	— —
	総 合 学 科	計 (%)	1 (100.0)	— (—)	— (—)	— (—)	— (—)	— (—)	1 (100.0)	— (—)	— (—)	(—) (—)	(—) (—)	7 (100.0)	— (—)	— (—)	— (—)	— (—)	— (—)	2 (28.6)	5 (71.4)	— (—)
男 女		— 1	— —	— —	— —	— —	— —	— 1	— —	— —	(—) (—)	(—) (—)	— 7	— —	— —	— —	— —	— —	— 2	— 5	— —	

(注)1 ()内は構成比です。構成比は合計に対する割合で、小数点以下第2位を四捨五入しているため、内訳の計が100.0にならない場合があります。

第14表 転・編入者、転出者の状況別人数及び構成比(定時制)

(単位:人)

区分	計	転・編入者の転・編入前の状況 (再掲)											転出者の転出後の状況								
		県内の高校(全日制・定時制)						県外の校 (全・定)	通高 信制校	その 他	一 中 編 入 学 者	編 入 学 の 者	再 入 学 の 者	県内の高校(全日制・定時制)				県外の校 (全・定)	通高 信制校	その 他	
		公 立			私 立	公 立								私 立							
		全 日 制	定時制	全 日 制		定時制															
普通科	専門学科	総合学科	普通科	専門学科	総合学科																
合計	計 (%)	298 (100.0)	106 (35.6)	64 (21.5)	2 (0.7)	44 (14.8)	49 (16.4)	20 (6.7)	7 (2.3)	6 (2.0)	(119) (39.9)	(29) (9.7)	59 (100.0)	- (-)	1 (1.7)	- (-)	9 (15.3)	- (-)	11 (18.6)	38 (64.4)	- (-)
男子	計 (%)	206 (100.0)	69 (33.5)	55 (26.7)	- (-)	30 (14.6)	32 (15.5)	16 (7.8)	4 (1.9)	- (-)	(80) (38.8)	(23) (11.2)	39 (100.0)	- (-)	- (-)	- (-)	6 (15.4)	- (-)	8 (20.5)	25 (64.1)	- (-)
女子	計 (%)	92 (100.0)	37 (40.2)	9 (9.8)	2 (2.2)	14 (15.2)	17 (18.5)	4 (4.3)	3 (3.3)	6 (6.5)	(39) (42.4)	(6) (6.5)	20 (100.0)	- (-)	1 (5.0)	- (-)	3 (15.0)	- (-)	3 (15.0)	13 (65.0)	- (-)
1学年	計 (%)	20 (100.0)	5 (25.0)	3 (15.0)	- (-)	5 (25.0)	7 (35.0)	- (-)	- (-)	- (-)	(2) (10.0)	(2) (10.0)	19 (100.0)	- (-)	- (-)	- (-)	3 (15.8)	- (-)	4 (21.1)	12 (63.2)	- (-)
2学年	計 (%)	188 (100.0)	66 (35.1)	44 (23.4)	1 (0.5)	20 (10.6)	36 (19.1)	15 (8.0)	5 (2.7)	1 (0.5)	(80) (42.6)	(13) (6.9)	26 (100.0)	- (-)	1 (3.8)	- (-)	3 (11.5)	- (-)	4 (15.4)	18 (69.2)	- (-)
3学年	計 (%)	61 (100.0)	26 (42.6)	11 (18.0)	1 (1.6)	11 (18.0)	3 (4.9)	3 (4.9)	2 (3.3)	4 (6.6)	(25) (41.0)	(9) (14.8)	11 (100.0)	- (-)	- (-)	- (-)	2 (18.2)	- (-)	3 (27.3)	6 (54.5)	- (-)
4学年	計 (%)	29 (100.0)	9 (31.0)	6 (20.7)	- (-)	8 (27.6)	3 (10.3)	2 (6.9)	- (-)	1 (3.4)	(12) (41.4)	(5) (17.2)	3 (100.0)	- (-)	- (-)	- (-)	1 (33.3)	- (-)	- (-)	2 (66.7)	- (-)
普通科	計 (%)	216 (100.0)	91 (42.1)	28 (13.0)	2 (0.9)	31 (14.4)	36 (16.7)	16 (7.4)	6 (2.8)	6 (2.8)	(89) (41.2)	(19) (8.8)	42 (100.0)	- (-)	- (-)	- (-)	6 (14.3)	- (-)	6 (14.3)	30 (71.4)	- (-)
	男	138	57	22	-	19	23	13	4	-	(55)	(13)	26	-	-	-	4	-	3	19	-
	女	78	34	6	2	12	13	3	2	6	(34)	(6)	16	-	-	-	2	-	3	11	-
専 門	計 (%)	82 (100.0)	15 (18.3)	36 (43.9)	- (-)	13 (15.9)	13 (15.9)	4 (4.9)	1 (1.2)	- (-)	(30) (36.6)	(10) (12.2)	17 (100.0)	- (-)	1 (5.9)	- (-)	3 (17.6)	- (-)	5 (29.4)	8 (47.1)	- (-)
	男	68	12	33	-	11	9	3	-	-	(25)	(10)	13	-	-	-	2	-	5	6	-
	女	14	3	3	-	2	4	1	1	-	(5)	(-)	4	-	1	-	1	-	-	2	-
学 科	計 (%)	- (...)	- (...)	- (...)	- (...)	- (...)	- (...)	- (...)	- (...)	- (...)	(-) (...)	(-) (...)	1 (100.0)	- (-)	1 (100.0)	- (-)	- (-)	- (-)	- (-)	- (-)	- (-)
	男	-	-	-	-	-	-	-	-	-	(-)	(-)	-	-	-	-	-	-	-	-	-
	女	-	-	-	-	-	-	-	-	-	(-)	(-)	1	-	1	-	-	-	-	-	-
工 業	計 (%)	43 (100.0)	7 (16.3)	24 (55.8)	- (-)	4 (9.3)	5 (11.6)	3 (7.0)	- (-)	- (-)	(12) (27.9)	(6) (14.0)	12 (100.0)	- (-)	- (-)	- (-)	1 (8.3)	- (-)	4 (33.3)	7 (58.3)	- (-)
	男	42	7	24	-	4	4	3	-	-	(12)	(6)	11	-	-	-	1	-	4	6	-
	女	1	-	-	-	-	1	-	-	-	(-)	(-)	1	-	-	-	-	-	-	1	-
商 業	計 (%)	39 (100.0)	8 (20.5)	12 (30.8)	- (-)	9 (23.1)	8 (20.5)	1 (2.6)	1 (2.6)	- (-)	(18) (46.2)	(4) (10.3)	4 (100.0)	- (-)	- (-)	- (-)	2 (50.0)	- (-)	1 (25.0)	1 (25.0)	- (-)
	男	26	5	9	-	7	5	-	-	-	(13)	(4)	2	-	-	-	1	-	1	-	-
	女	13	3	3	-	2	3	1	1	-	(5)	(-)	2	-	-	-	1	-	-	1	-

(注)1 ()内は構成比です。構成比は合計に対する割合で、小数点以下第2位を四捨五入しているため、内訳の計が100.0にならない場合があります。