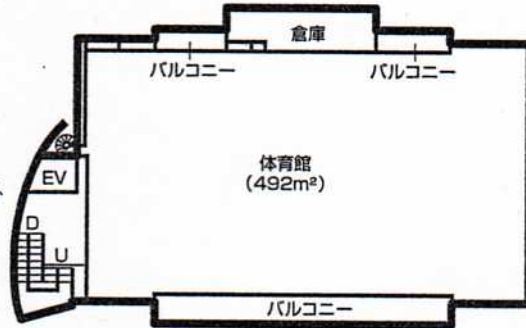


スポーツ会館平面図

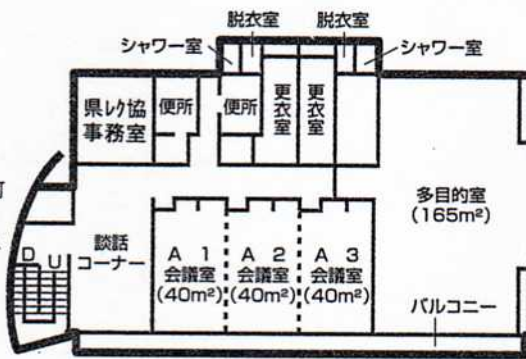
3階 582.35m²

体育館 (492m²)
 バスケットボール
 またはバレーボール
 の場合は1面、
 バドミントンの場合は3面、
 卓球台12台



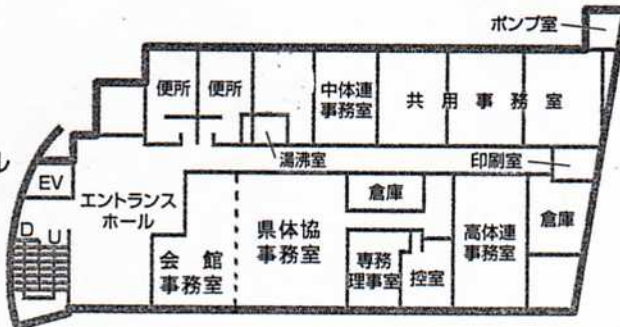
2階 596.65m²

A1会議室 (40m²)
A2会議室 (40m²)
A3会議室 (40m²)
 A1・A2・A3会議室は間仕切りを取り、同時使用可
多目的室 (165m²)
 トレーニング器具、ダンス
 等に使用するフリースペース有
 談話コーナー
 更衣室
 トイレ



1階 648.26m²

エントランスホール
事務室
トイレ



B1階 493.51m²

B1会議室 (25m²)
B2会議室 (25m²)
B3会議室 (40m²)
 B1・B2会議室は間仕切りを取り、同時使用可
救護室
更衣室
機械室
電気室

