

## 第 1 章

### 保健福祉事務所の概況

# I 保健福祉事務所の概況

## 1 沿革

昭和13年	6月	9日	現在の小田原市浜町に小田原保健所開設、足柄上郡及び足柄下郡を所管区域としました。
19年	10月	1日	松田保健所の開設により、所管区域は小田原市と足柄下郡になりました。
24年	8月	3日	行政組織規則の一部改正により、総務課、衛生課、予防課が設置されました。
34年	7月	1日	行政組織規則の一部改正により、温泉室が設置され、のちに（昭和36年12月）温泉課と改められました。
36年	12月	1日	行政機関設置条例の一部改正により、小田原市南町2丁目4番45号に移転しました。
45年	7月	1日	行政組織規則の一部改正により、保健婦室が設置され、のちに（昭和58年6月）健康指導課と改められました。
58年	4月	1日	真鶴町真鶴に小田原保健所真鶴支所を開設しました。
61年	4月	1日	行政機関設置条例及び行政組織規則の一部改正により、保健衛生部・環境衛生部が設置され、管理課、保健衛生部保健予防課・健康指導課、環境衛生部環境衛生課・食品衛生課・温泉課及び真鶴支所の2部6課1支所となりました。
62年	6月	1日	行政機関設置条例及び行政組織規則の一部改正により、保健所試験検査業務集中化のため、衛生検査課が設置され、管理課、保健衛生部保健予防課・衛生検査課・健康指導課、環境衛生部環境衛生課・食品衛生課・温泉課及び真鶴支所の2部7課1支所となりました。
平成9年	4月	1日	行政機関設置条例及び行政組織規則の一部改正により、真鶴支所を廃止するとともに、小田原保健所と西湘地区行政センター福祉部を統合し、小田原保健福祉事務所として設置され、管理課、企画調整室、保健福祉部保健福祉課・保健予防課・生活福祉課、生活衛生部環境衛生課・食品衛生課・温泉課、衛生検査課の2部1室8課となりました。
15年	4月	1日	行政機関設置条例の一部改正により、小田原市荻窪350番地の1に移転しました。
15年	6月	1日	行政組織規則の一部改正により、衛生検査課が衛生研究所に移管され2部1室7課となりました。
19年	6月	1日	行政組織規則の一部改正により、企画調整室が企画調整課と改められ2部8課となりました。
20年	4月	1日	行政機関設置条例の一部改正により、保健福祉事務所、保健所、福祉事務所が保健福祉事務所に統一されました。

## 2 施設の状況

### (1) 土地

小田原合同庁舎内に事務所設置

区分	所在地	敷地面積 [m <sup>2</sup> ]	所有区分	使用開始年月日
小田原合同庁舎	小田原市荻窪 350-1	8,348.53	借用	H15.4.1

### (2) 建物

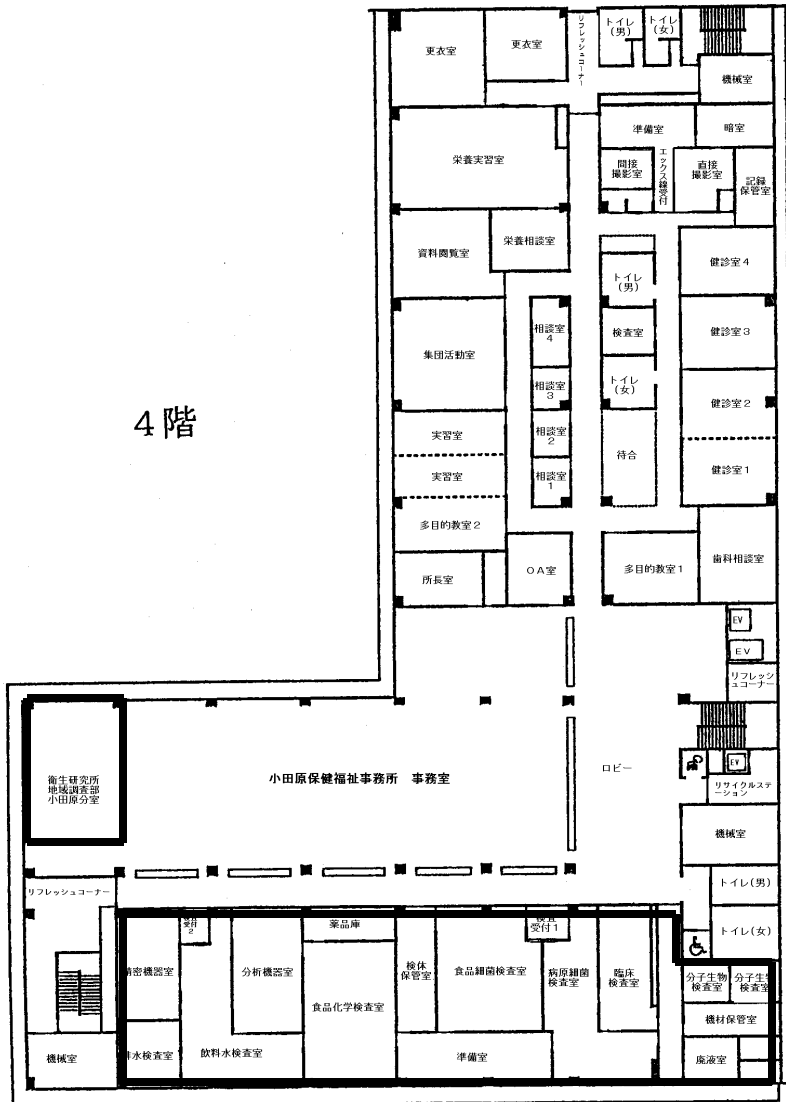
小田原合同庁舎 本体 (RC造免震) 6階 延床面積 18,145.5m<sup>2</sup>

小田原保健福祉事務所が使用する部分は次のとおり

使用場所	内 訳	使用延床面積 [m <sup>2</sup> ]	所有区分	使用開始年月日	備 考
1階	防災備蓄倉庫他	79.79	借用	H15.4.1	特別管理産業廃棄物保管庫・犬舎・駐車スペース・温泉課倉庫
4階	事務室他	1,905.03			
5階	倉庫	16.45			
計		2,001.27			

\* 土地及び建物は、神奈川県が神奈川県住宅供給公社から借用。

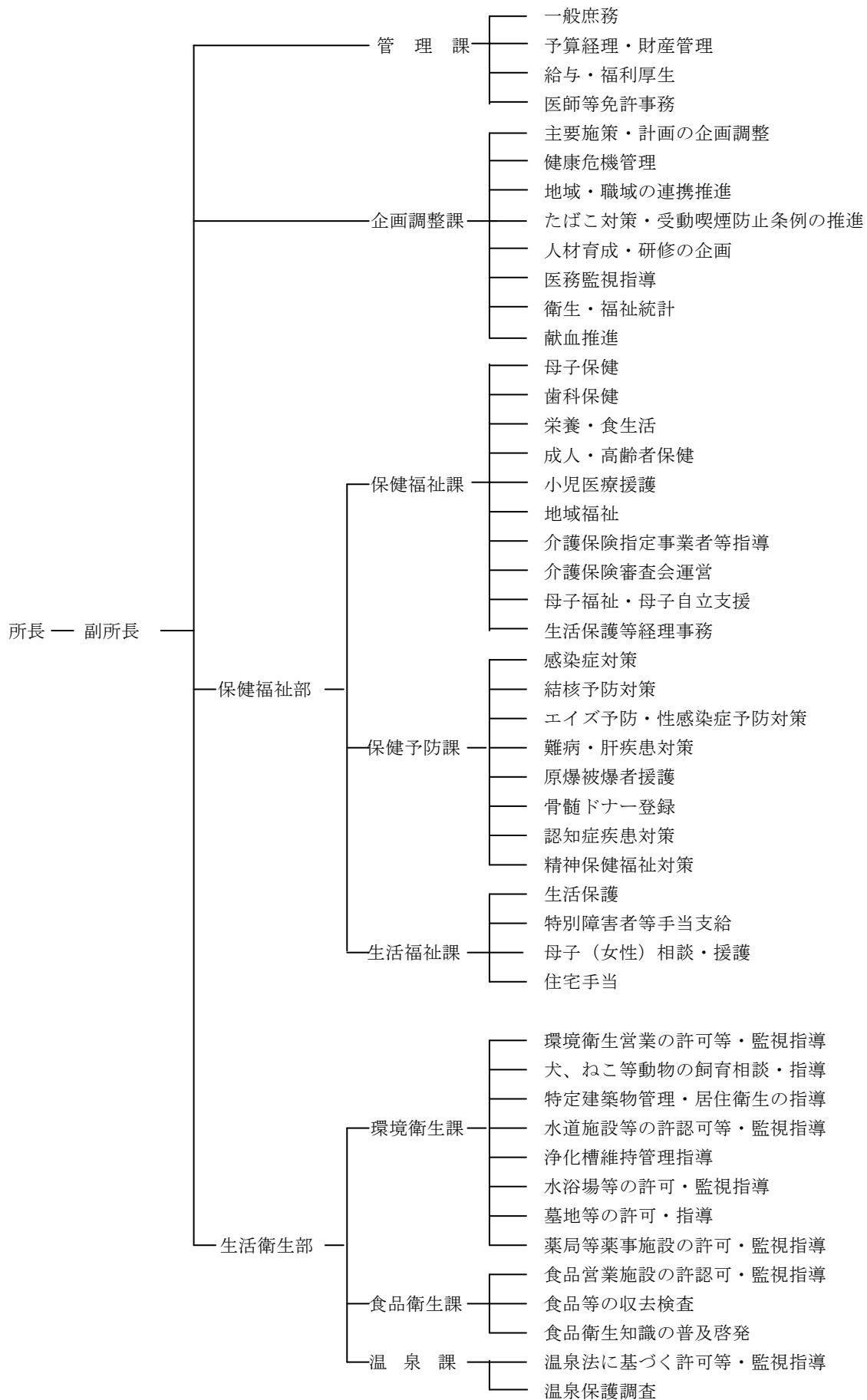
### (3) 4階平面図



※ 太枠部分は、衛生研究所地域調査部小田原分室使用面積 720.63m<sup>2</sup>

### 3 組織及び所管事務

(平成24年4月1日現在)



4 組織・職員配置状況

(平成24年4月1日現在)

組 織 (職)	職 員 数																
	一 般 事 務 職	福 祉 職	医 師	歯 科 医 師	診 療 エ ッ ク ス 線 職	歯 科 衛 生 士	栄 養 士	保 健 師	狂 犬 病 予 防 員	衛 生 監 視 員	温 泉 監 視 員	小 計	交 流 職 員	臨 時 的 任 用 職 員	再 任 用 職 員	非 常 勤 職 員	合 計
所 長			1									1					1
副 所 長	1											1					1
管 理 課	5											5				4	9
企 画 調 整 課	5							1				6				2	8
保 健 福 祉 部 長								1				1					1
保 健 福 祉 課	5	1		1			1	4				12	1		2	2	17
保 健 予 防 課	2	1	1		1			5				10			2	4	16
生 活 福 祉 課		17										17				5	22
生 活 衛 生 部 長										1		1					1
環 境 衛 生 課									1	7		8					8
食 品 衛 生 課										8		8			2		10
温 泉 課											5	5					5
合 計	18	19	2	1	1	0	1	11	1	16	5	75	1	0	6	17	99

5 経理状況

(平成23年度 決算額)

収入 (円)		支出 (円)			
衛生費負担金	2,107,307	一 般 会 計			
公衆衛生費負担金	2,107,307	総務費	31,847,629	母子保健指導費	1,207,220
衛生手数料	25,114,400	総務管理費	31,847,629	予防費	2,769,299
公衆衛生費手数料	6,117,060	一般管理費	31,737,629	精神保健福祉費	2,062,699
環境衛生費手数料	15,790,690	人事管理費	110,000	生活習慣病対策費	297,359
医薬費手数料	3,206,650	県民費	4,027,529	環境衛生費	1,004,508
物品売払収入	15,000	県民費	4,027,529	生活衛生指導費	1,004,508
衛生費所属	15,000	人権男女共同参画費	4,027,529	保健所費	6,111,506
雑入	21,226,513	環境費	136,100	保健所費	6,111,506
民生費雑入	21,223,733	環境保全対策費	136,100	医薬費	239,961
衛生費雑入	2,780	大気水質保全費	136,100	医務費	61,988
		民生費	1,071,005,062	救急医療対策費	27,875
		社会福祉費	28,636,060	薬務費	150,098
		社会福祉総務費	28,636,060	労働費	2,358,723
		児童福祉費	4,694,959	雇用対策費	2,358,723
		児童福祉総務費	298,518	雇用対策事業費	2,358,723
		児童措置費	4,348,511		
		母子福祉費	47,930		
		障害福祉費	9,594,926		
		障害福祉総務費	9,594,926		
		老人福祉費	853,809	母子寡婦福祉資金会計	
		老人保健福祉総務費	784,894	母子寡婦福祉資金	11,800
		介護保険事業費	68,915	事務費	11,800
		生活保護費	1,027,225,308	貸付事務費	11,800
		生活保護総務費	17,481,558		
		扶助費	1,009,743,750	支 出 合 計	
		衛生費	15,225,506	一般会計	1,124,600,549
		公衆衛生費	7,869,531	母子寡婦福祉資金会計	11,800
合 計	48,463,220	公衆衛生総務費	1,532,954	合 計	1,124,612,349