



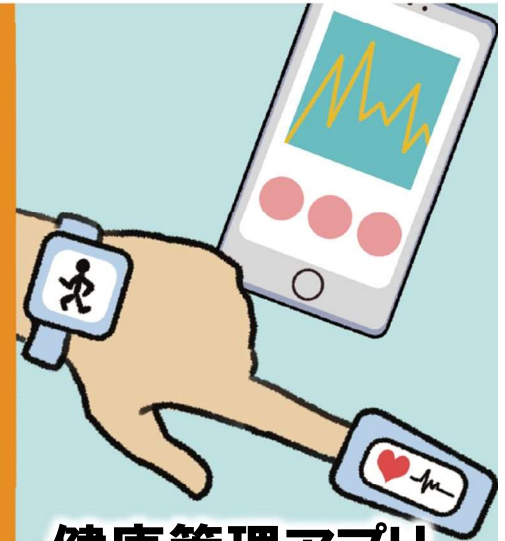
神奈川県

KANAGAWA



旅館の改修・
増設をしたい

観光客のために
Wi-Fiを整備したい



健康管理アプリ
を開発したい

**観光産業・未病産業
ロボット産業・エネルギー産業
に取り組む中小企業の皆様へ**



ロボット実用化の
実証実験をしたい



再生エネルギーを
利用した機器を開発したい

低利融資で支援します！

神奈川県 産業労働局 金融課 融資グループ

借入に関するご相談 ☎(045)-210-5695

制度融資に関するお問い合わせ ☎(045)-210-5677

【各融資の概要】

融資対象となる 主な資金例	観光産業、未病産業、ロボット産業、エネルギー産業に取り組む中小企業の方がご利用いただけます。
	① 観光産業に関する資金例（観光関連産業融資） <ul style="list-style-type: none">・ 旅館等の改修、増設費・ 旅館等において、館内の外国語表記の案内板の整備費・ 県内特産品、伝統工芸品を活用した製品の開発や販路開拓に必要な資金・ 外国人観光客の接客のための音声翻訳機の導入費や従業員向け語学研修費
	② ロボット産業に関する資金例（ロボット関連産業融資） <ul style="list-style-type: none">・ イベントなどの巡回警備ロボットの普及に必要な資金・ 自動運転による配送システム構築に必要な資金
	③ エネルギー産業に関する資金例（エネルギー関連産業融資） <ul style="list-style-type: none">・ 水素エネルギーなどの技術開発・製品開発費・ 再生エネルギー関連機器の研究開発費
	④ 未病産業に関する資金例（未病関連産業融資） <ul style="list-style-type: none">・ 忙しくて健康診断にいけない方向けの簡易に扱える検査等の開発費 <p>※ 上記資金例以外にも利用可能な資金使途がございます。</p>
資金用途	運転資金・設備資金
融資限度額	8,000万円
融資期間	運転資金：1年超7年以内 設備資金：1年超10年以内
融資利率	融資利率：年1.6%以内(固定)
信用保証	神奈川県信用保証協会の保証が必要 信用保証料率は、年0.45%～年1.52%(県補助後の料率)
必要書類	政策連動資金(成長産業支援対策)事業計画書 ほか

本融資のお申込みは、以下の取扱い金融機関へ

【銀行】

みずほ、三菱UFJ、三井住友、りそな、群馬、きらぼし、横浜、第四、山梨中央、北陸、静岡、スルガ、阿波、東日本、東京スター、神奈川、静岡中央

【信用金庫】

横浜、かながわ、湘南、川崎、平塚、さがみ、中栄、中南、さわやか、芝、西武、城南、世田谷、多摩、山梨

【信用組合・政府系金融機関】

ハナ、横浜幸銀、小田原第一、相愛、商工組合中央金庫

※融資のご利用には、金融機関・県信用保証協会における所定の審査があります。