

送電鉄塔から発生する“音”や“火花”について

台風通過後等、送電鉄塔から「ジージー」といった音や小さな火花が発生する場合があります。近隣のお客さまには大変なご迷惑・ご心配をおかけしております。

このような事象が起ころうとも、お客さまの安全および電気をお送りする上で支障にならないように設計しております。

何卒ご理解下さいますよう、お願いいたします。

『音・火花の正体』

がいし*表面の放電によるものです。

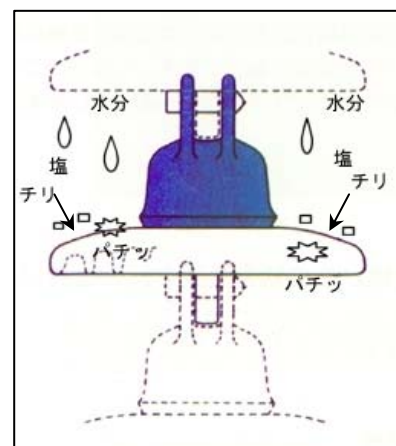
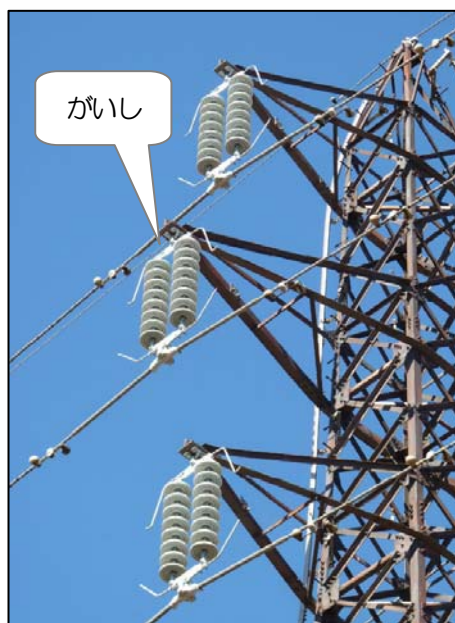
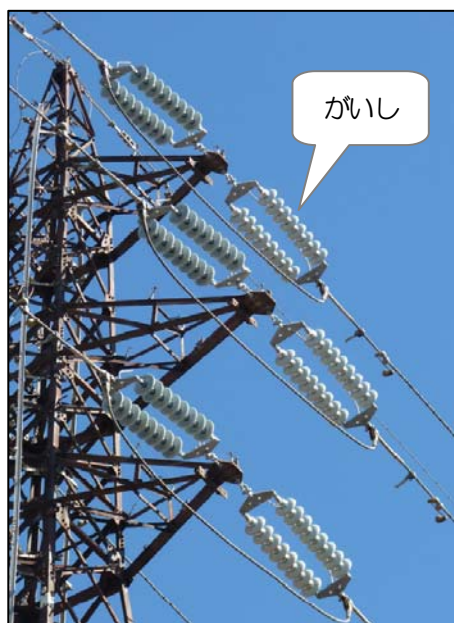
※ がいしとは、磁器製の絶縁物です。電気が電線から鉄塔に流れないようにするためのもので、これを複数個連結して取り付けられています。

『発生条件』

(1)がいし表面に塩分や塵、埃などが付着する

(2)小雨などで表面に湿気が多い

この二つの条件が重なった場合に発生します。



その他、送電線に関するお問い合わせは、東京電力(株)神奈川カスタマーセンターまでご連絡をお願いいたします。

お問い合わせ先)

- 川崎市全域・横浜市（泉区・戸塚区・栄区・港南区の一部を除く） 0120-99-5772
- 上記を除く神奈川県内 0120-99-5776