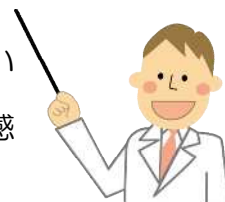


厚木保健福祉事務所管内感染症情報

厚木保健福祉事務所管内（厚木市・海老名市・座間市・愛川町・清川村）においての5類定点感染症（STD・基幹定点）の発生情報です。神奈川県域での過去5年間の平均、そして今年の県域と管内の流行状況の一覧グラフになりますので、感染症対策にお役立て下さい。



令和元年 7月

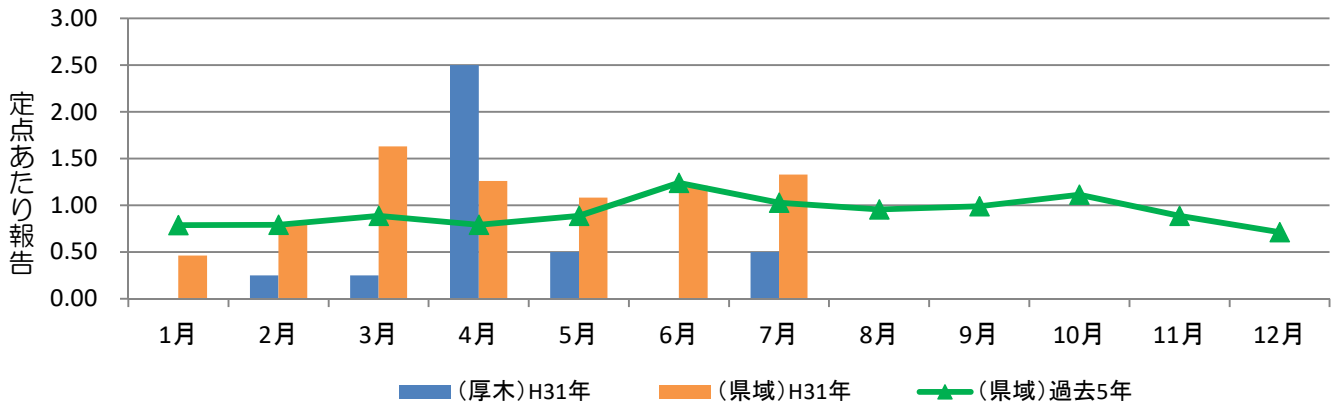
（定点報告）

		性器クラミジア感染症			性器ヘルペスウイルス感染症		
		男	女	男女計	男	女	男女計
STD (性感染症)	A	0	0	0	1	0	1
	B	0	0	0	0	0	0
	C	0	4	4	0	0	0
	D	2	0	2	0	0	0
合計		2	4	6	1	0	1
定点あたり		0.50	1.00	1.50	0.25	0.00	0.25

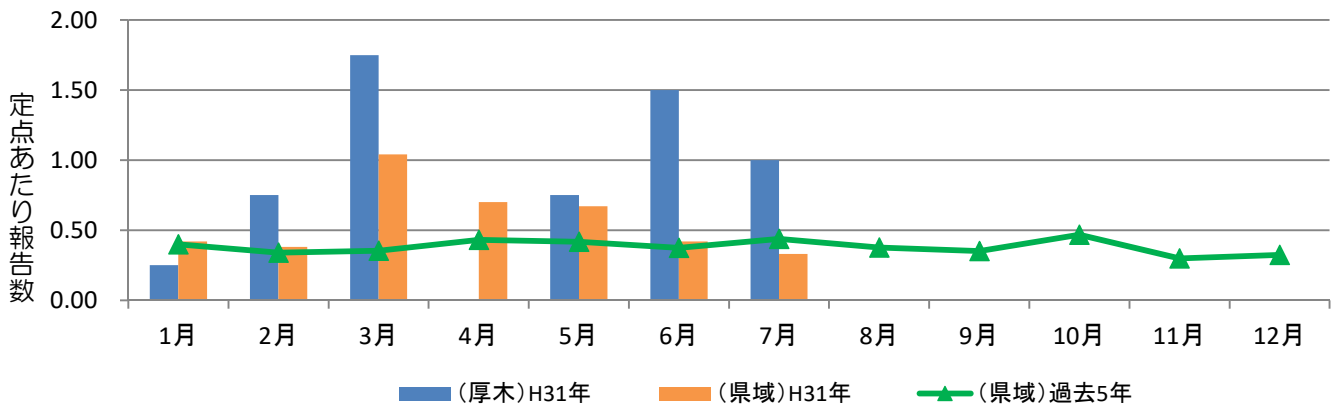
		尖圭コンジローマ			淋菌感染症		
		男	女	男女計	男	女	男女計
STD (性感染症)	A	1	0	1	0	0	0
	B	0	0	0	0	0	0
	C	0	0	0	0	0	0
	D	0	0	0	1	0	1
合計		1	0	1	1	0	1
定点あたり		0.25	0.00	0.25	0.25	0.00	0.25

		メチシリン耐性黄色ブドウ球菌感染症	ペニシリン耐性肺炎球菌感染症	薬剤耐性緑膿菌感染症
基幹	E	1	0	0
合計		1	0	0
定点あたり		1.00	0.00	0.00

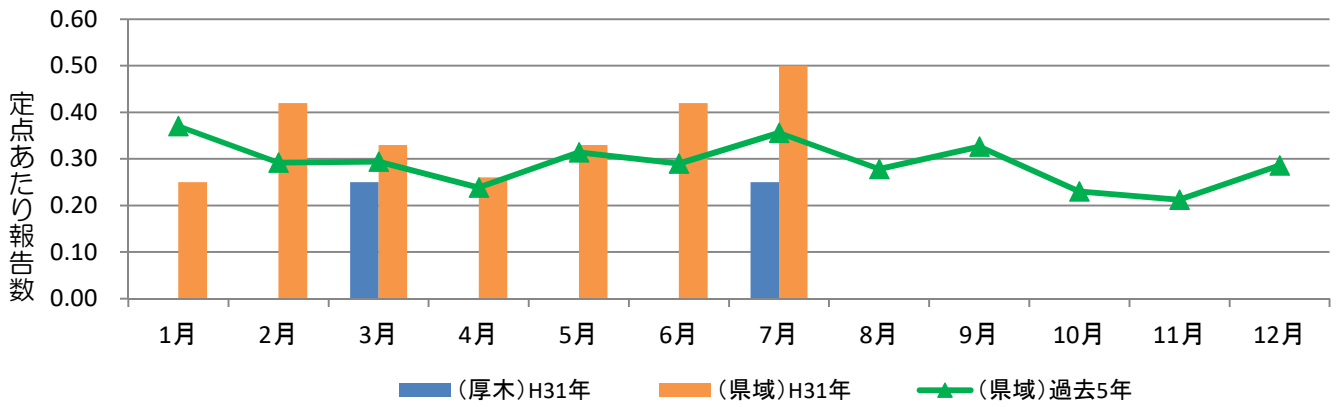
性器クラミジア感染症・男



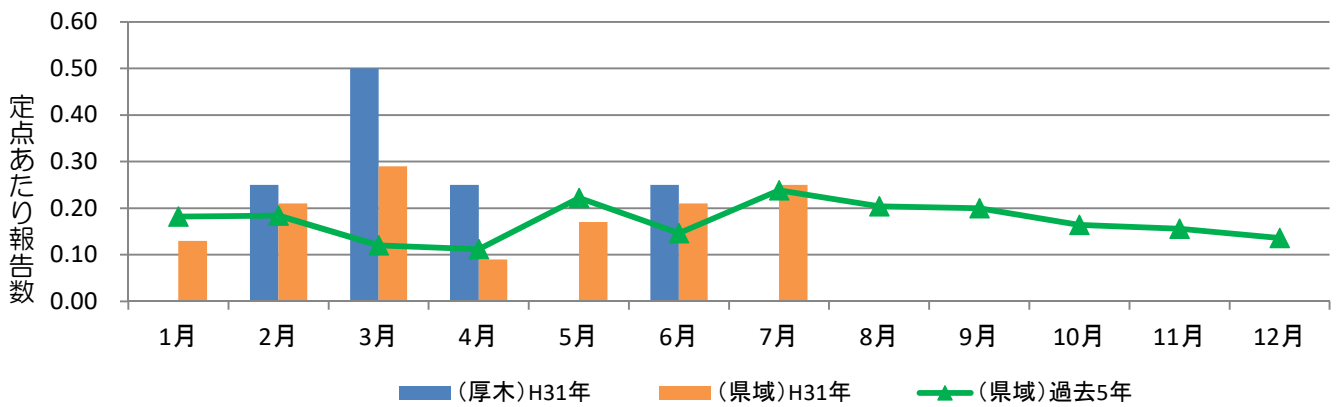
性器クラミジア感染症・女



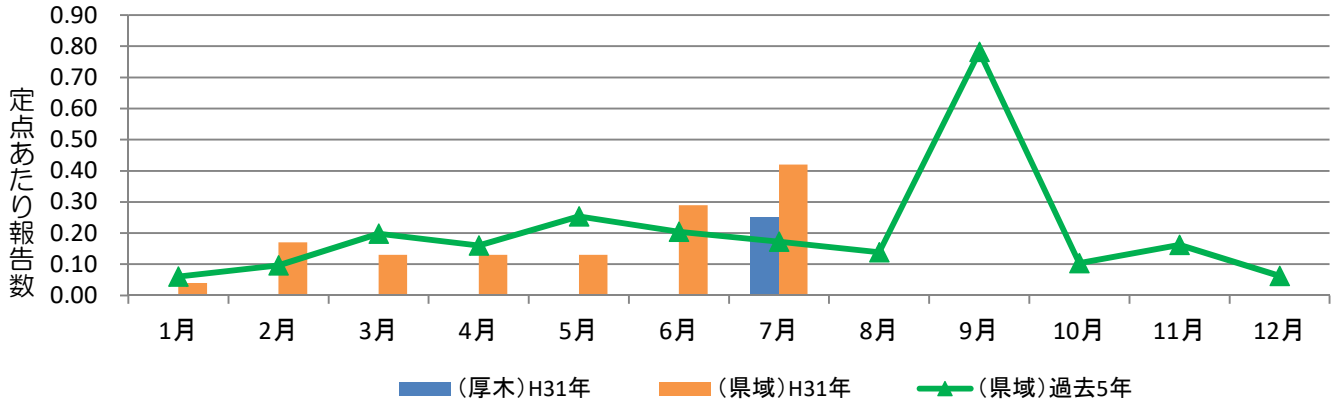
性器ヘルペスウイルス感染症・男



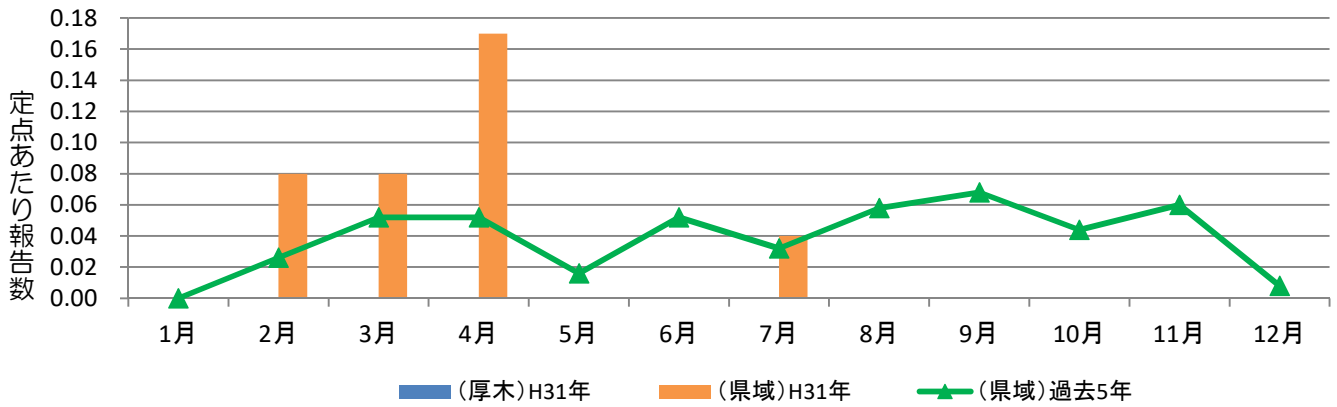
性器ヘルペスウイルス感染症・女



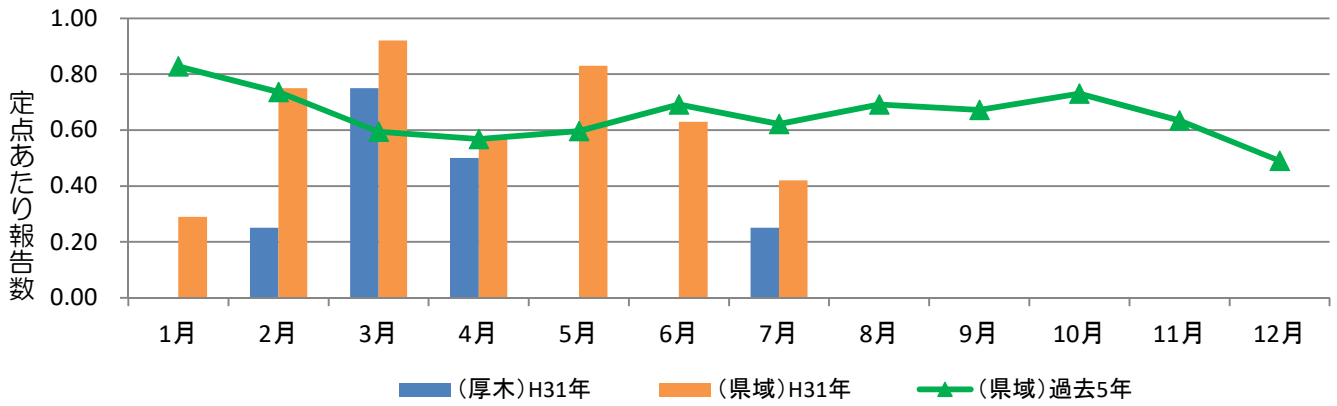
尖圭コンジローマ・男



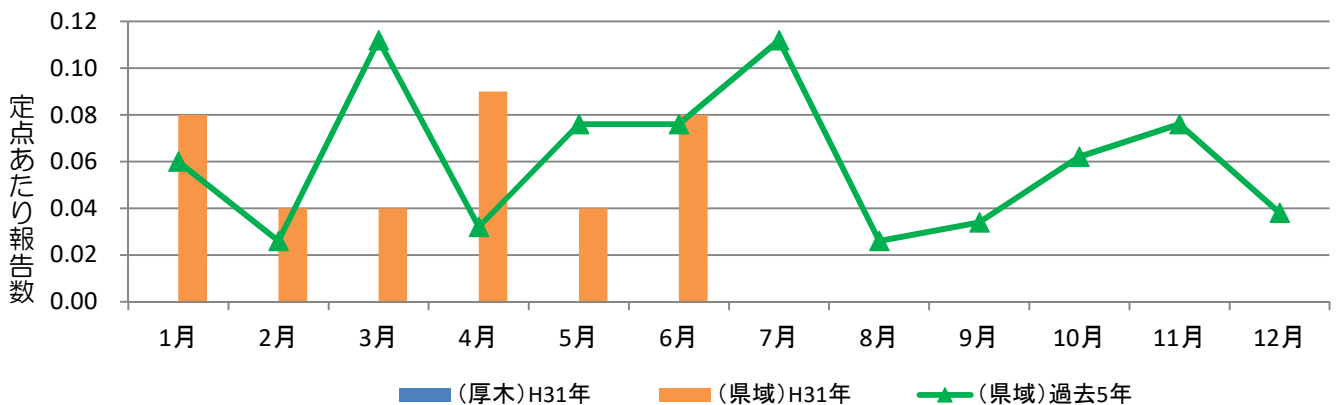
尖圭コンジローマ・女



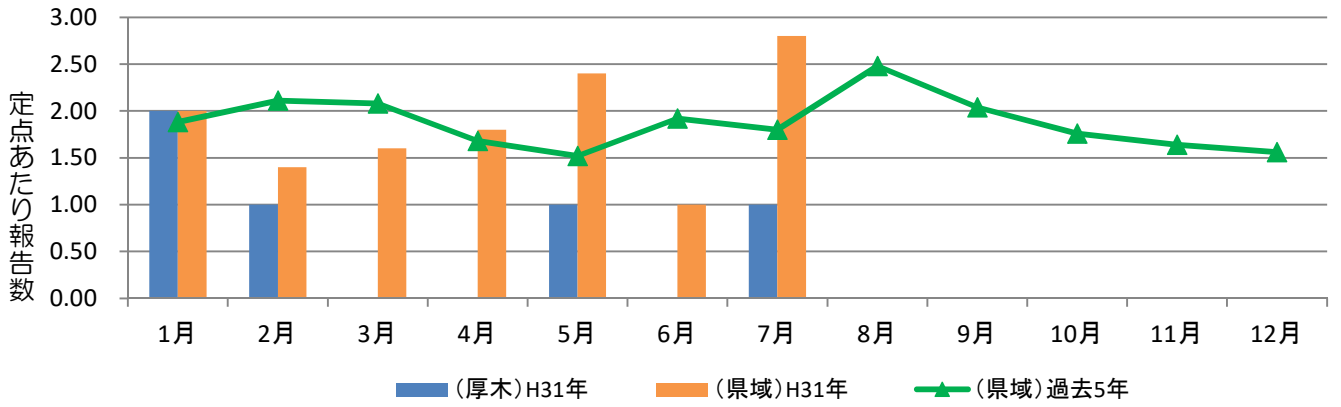
淋菌感染症・男



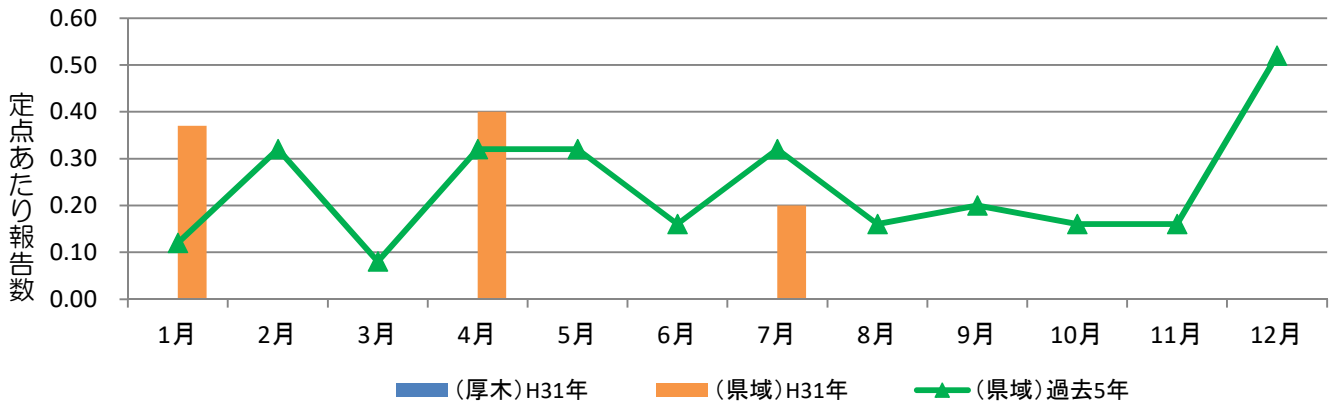
淋菌感染症・女



メチシリン耐性黄色ブドウ球菌感染症



ペニシリン耐性肺炎球菌感染症



薬剤耐性緑膿菌感染症

