

# 厚木保健福祉事務所管内感染症情報

厚木保健福祉事務所管内（厚木市・海老名市・座間市・愛川町・清川村）における感染症の発生情報です。管内での過去5年間の平均、昨年の流行、そして今年の県内と管内の流行状況の一覧グラフになりますので、感染症対策にお役立て下さい。

## 今週の一言



第31週において、厚木管内で風疹の発生が数件みられています。県内でもまだ風疹の発生は続いています。

夏休みも中盤となり、人の出入りも多くなる時期ですので、感染には注意が必要です。

発疹を伴う発熱を呈した場合は風疹の可能性がありますので、近くの医療機関にその旨を連絡してから受診下さい。予防にはワクチン接種が有効です。

適切なワクチンの接種をしましょう。

## 2019年 第31週（7月29日～8月4日）

### （定点報告）

→報告対象外・休診等により報告なし（定点当たりを算出するための分母から除かれます）

	医療機関	インフルエンザ	RSウイルス感染症	咽頭結膜熱	A群溶血性連鎖球菌咽頭炎	感染性胃腸炎	水痘	手足口病	伝染性紅斑	突発性発しん	ヘルパンギーナ	流行性耳下腺炎
内科	A	0										
	B	0										
	C	0										
	D	0										
	E	0										
	F	0										
小児科	G	2	2	1	5	11	0	20	1	1	4	0
	H	0	0	0	0	6	0	16	1	0	0	0
	I	0	0	0	0	0	0	3	1	0	4	0
	J	1	1	1	1	3	2	11	2	0	3	0
	K	0	3	0	0	2	0	5	0	0	5	0
	L	0	10	2	8	0	0	52	2	0	6	0
	M	0	0	0	1	12	0	26	1	0	5	0
	N	0	5	0	0	4	1	38	1	1	6	0
	O	0	1	0	3	14	0	30	1	2	14	1
	P	0	2	0	0	1	0	10	0	0	1	0
Q	0	1	0	2	7	0	13	0	0	8	0	
	合計	3	25	4	20	60	3	224	10	4	56	1
	定点あたり	0.18	2.27	0.36	1.82	5.45	0.27	20.36	0.91	0.36	5.09	0.09

	医療機関	急性出血性結膜炎	流行性角結膜炎
眼科	R	0	5
	S	0	2
	T	0	3
	合計	0	10
	定点あたり	0.00	3.33

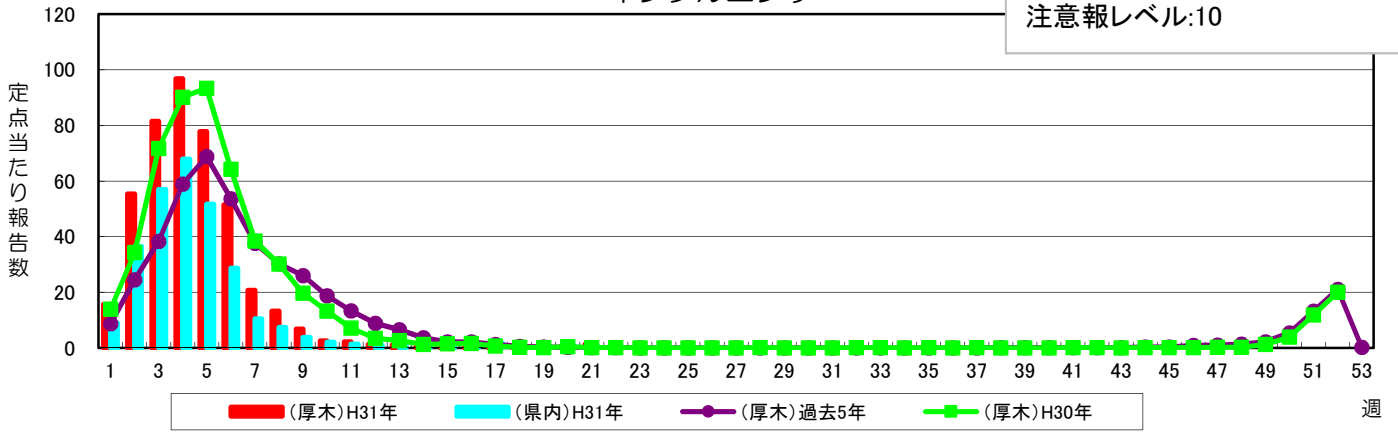
	医療機関	細菌性髄膜炎	無菌性髄膜炎	マイコプラズマ肺炎	クラミジア肺炎*	ロタウイルス**
基幹	U	0	0	1	0	0
	合計	0	0	1	0	0
	定点あたり	0.00	0.00	1.00	0.00	0.00

\*クラミジア肺炎は、オウム病を除く

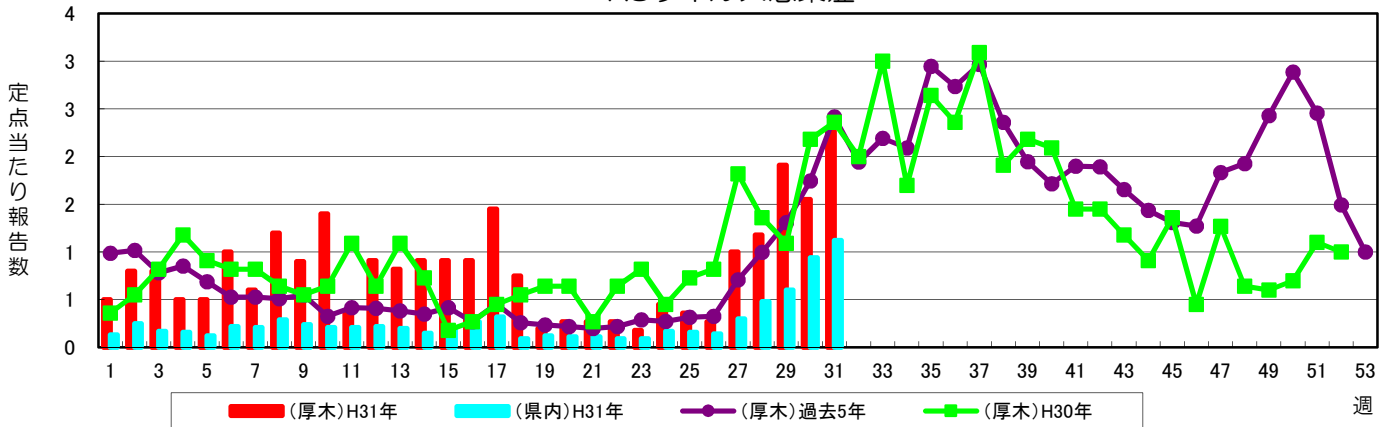
\*\*感染性胃腸炎のうち、病原体がロタウイルスであるもの

### インフルエンザ

警報レベル:30(終息基準値:10)  
注意報レベル:10

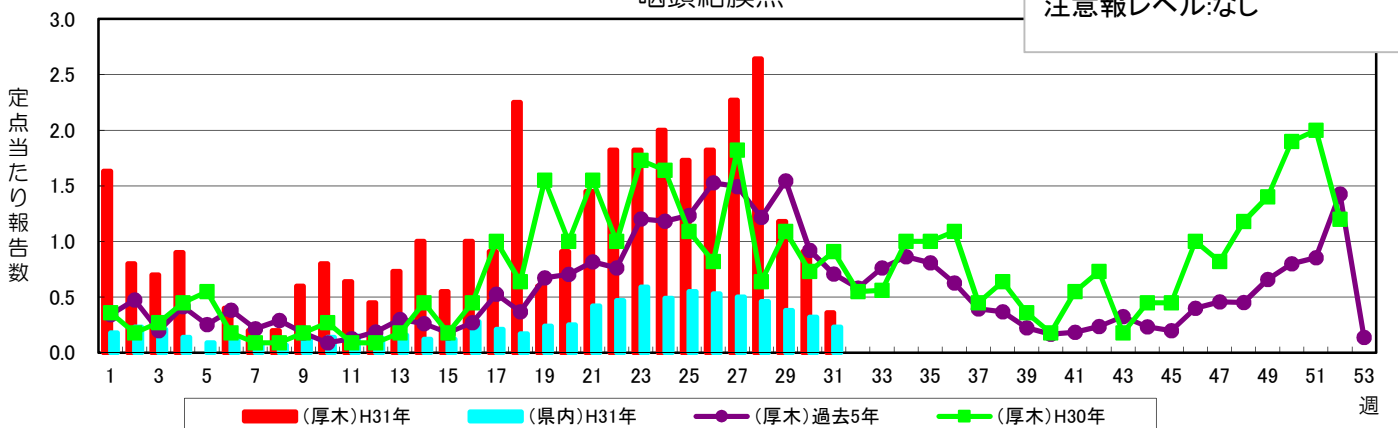


### RSウイルス感染症



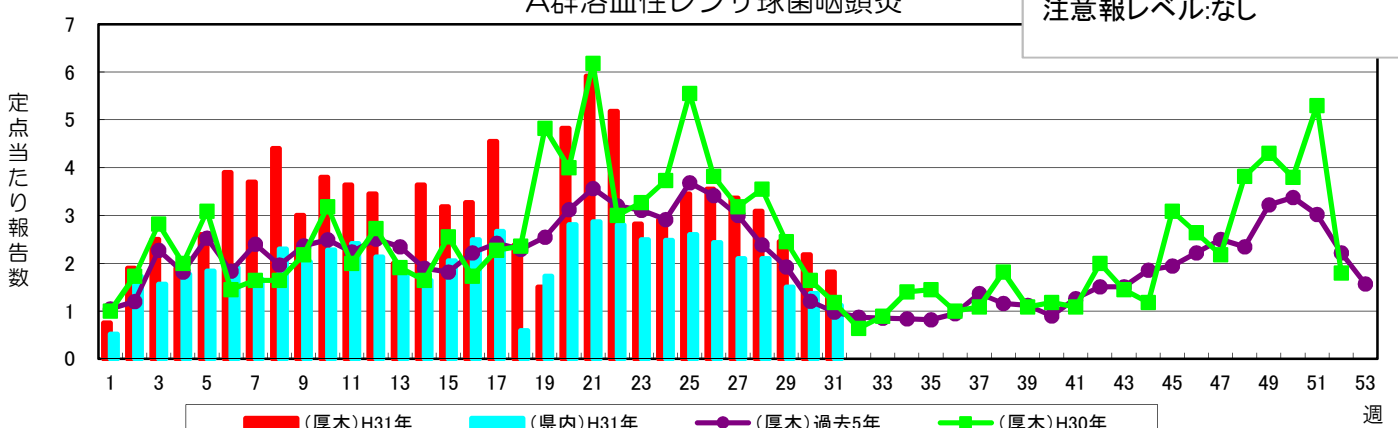
### 咽頭結膜熱

警報レベル:3(終息基準値:1)  
注意報レベル:なし



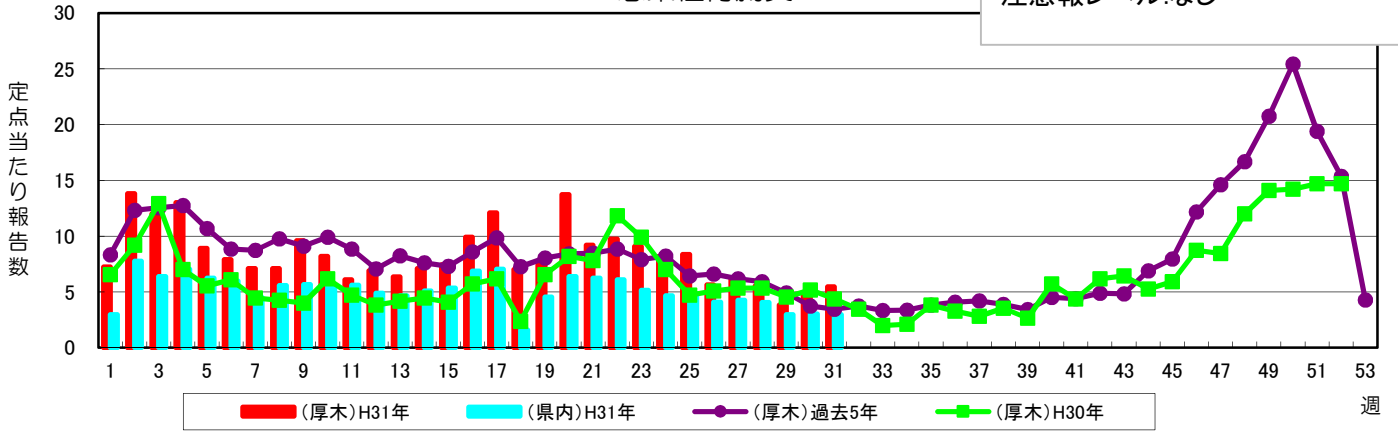
### A群溶血性レンサ球菌咽頭炎

警報レベル:8(終息基準値:4)  
注意報レベル:なし



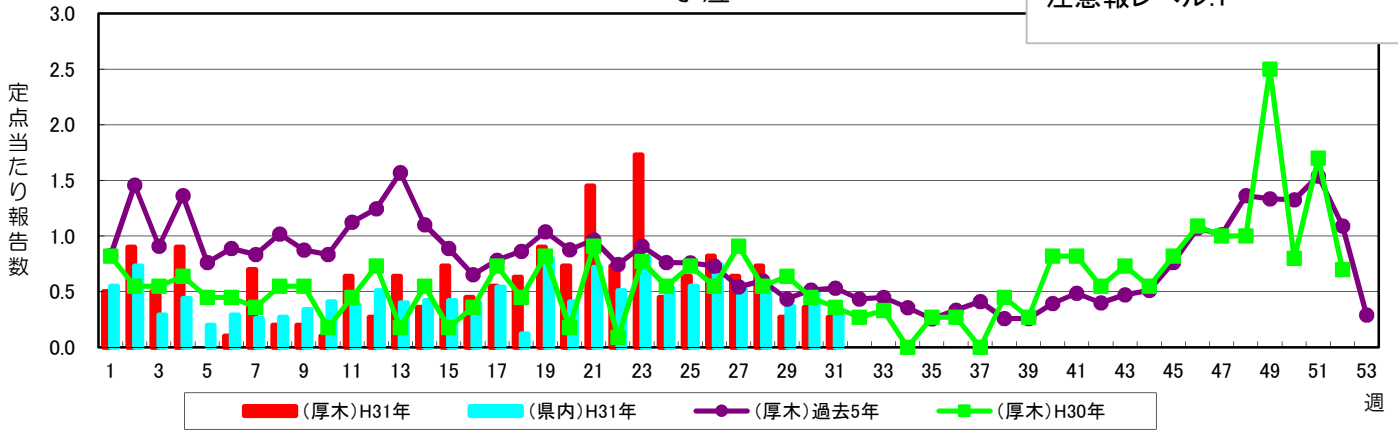
### 感染性胃腸炎

警報レベル:20(終息基準値:12)  
注意報レベル:なし



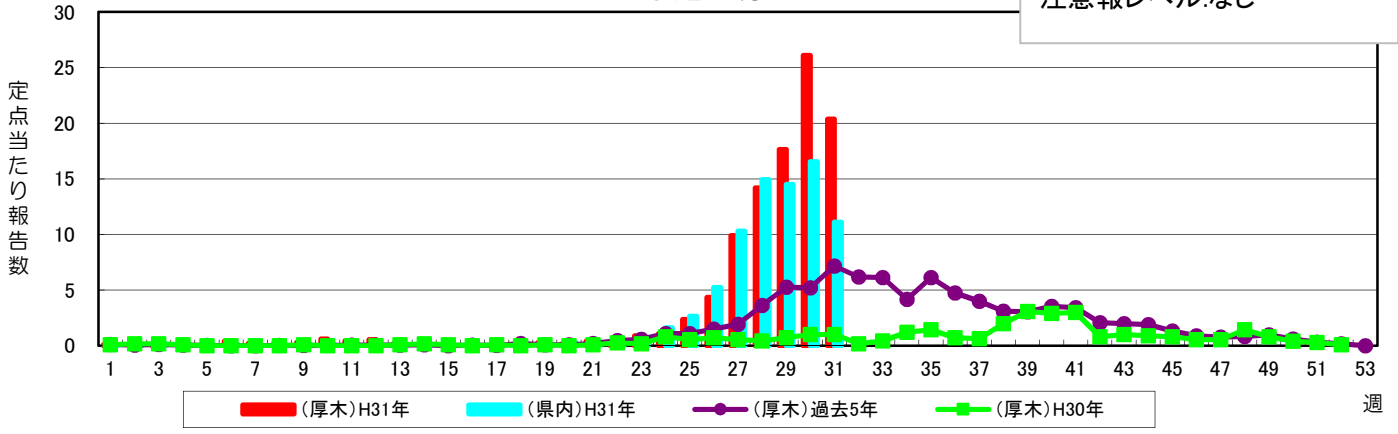
### 水痘

警報レベル:2(終息基準値:1)  
注意報レベル:1



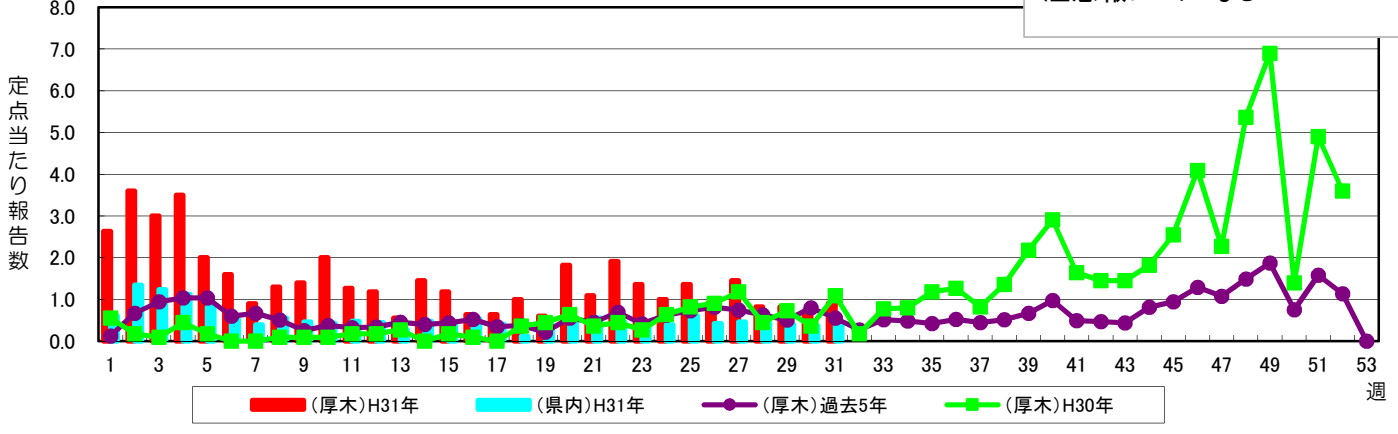
### 手足口病

警報レベル:5(終息基準値:2)  
注意報レベル:なし

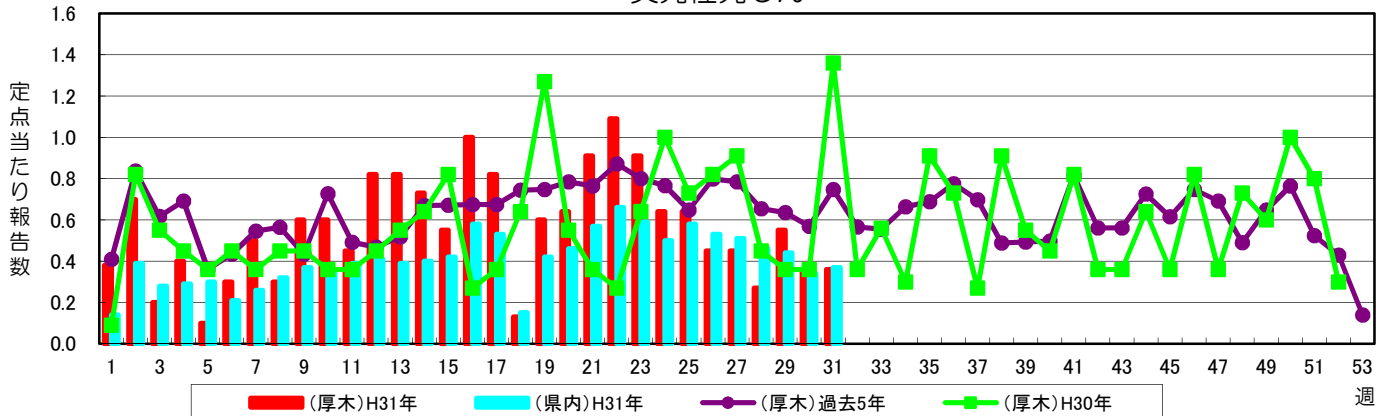


### 伝染性紅斑

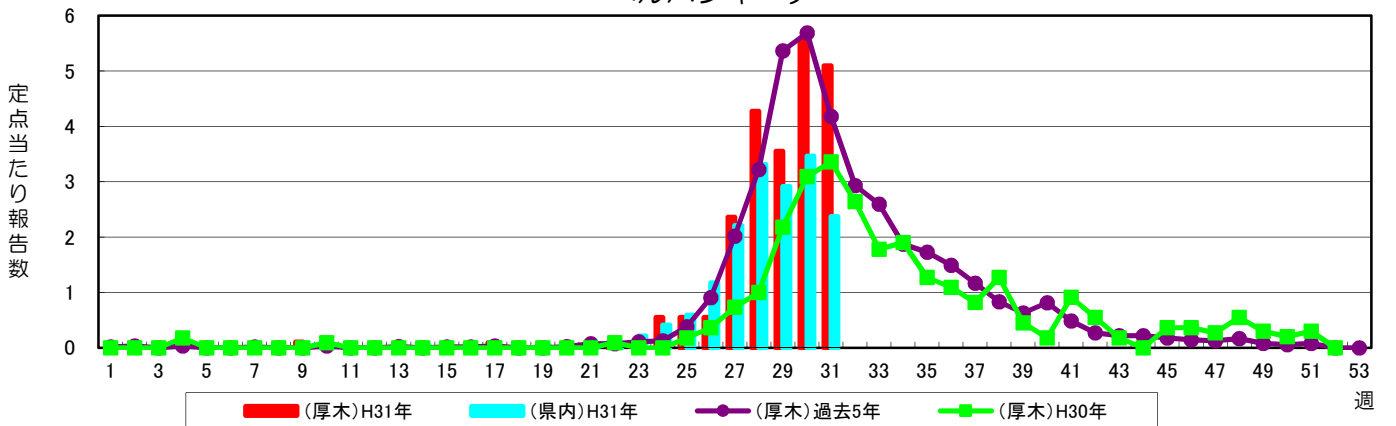
警報レベル:2(終息基準値:1)  
注意報レベル:なし



### 突発性発しん

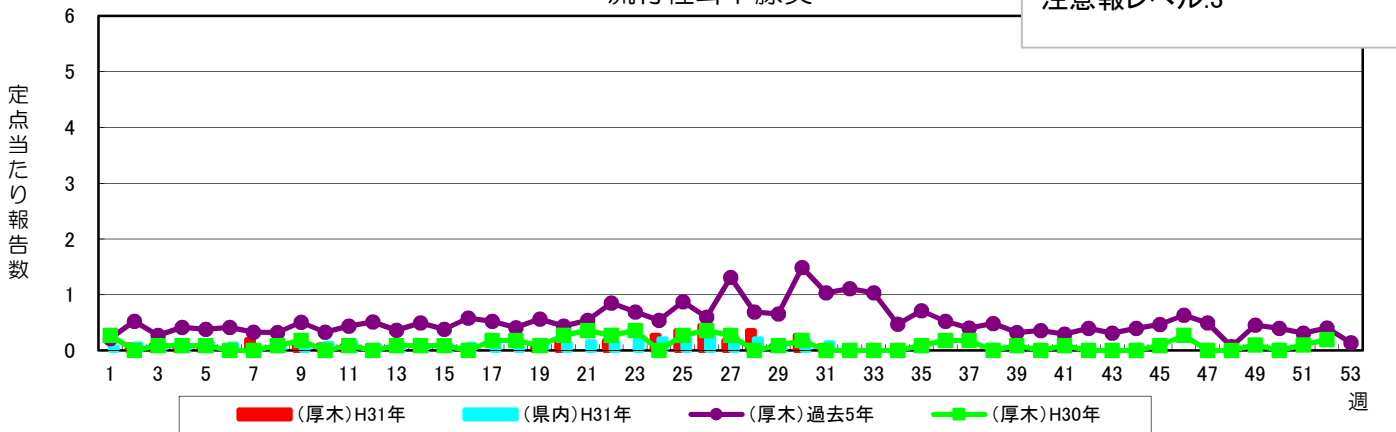


### ヘルパンギーナ



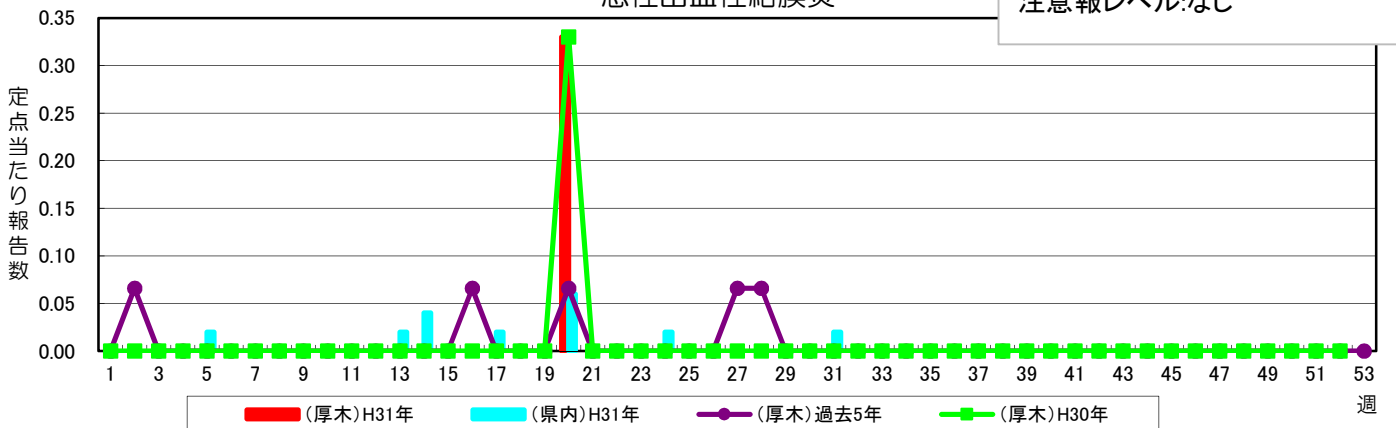
### 流行性耳下腺炎

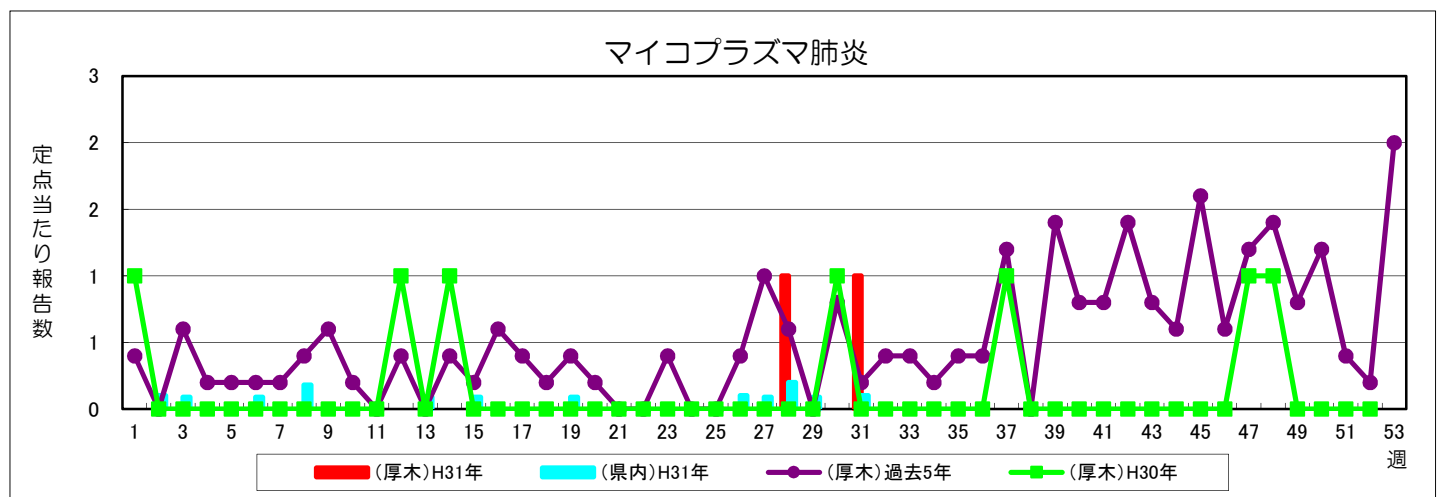
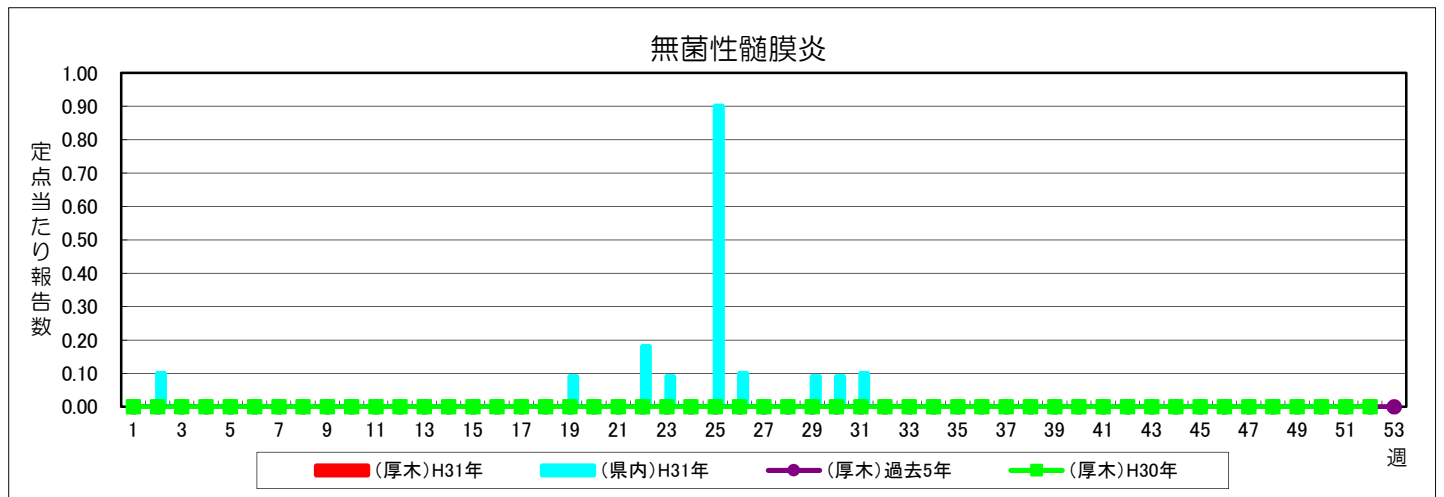
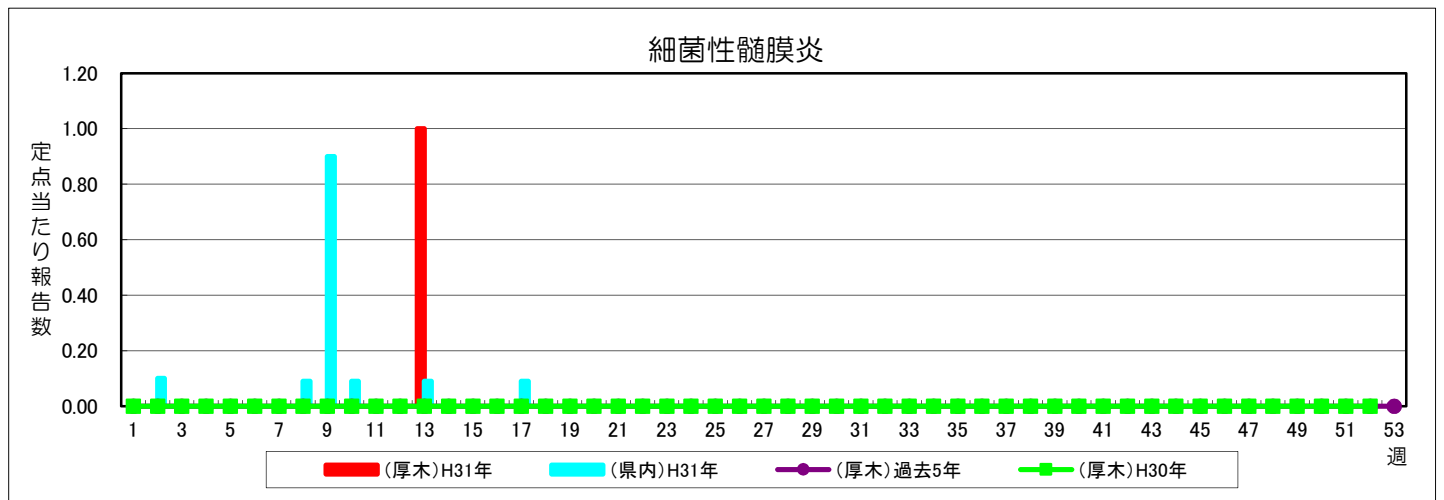
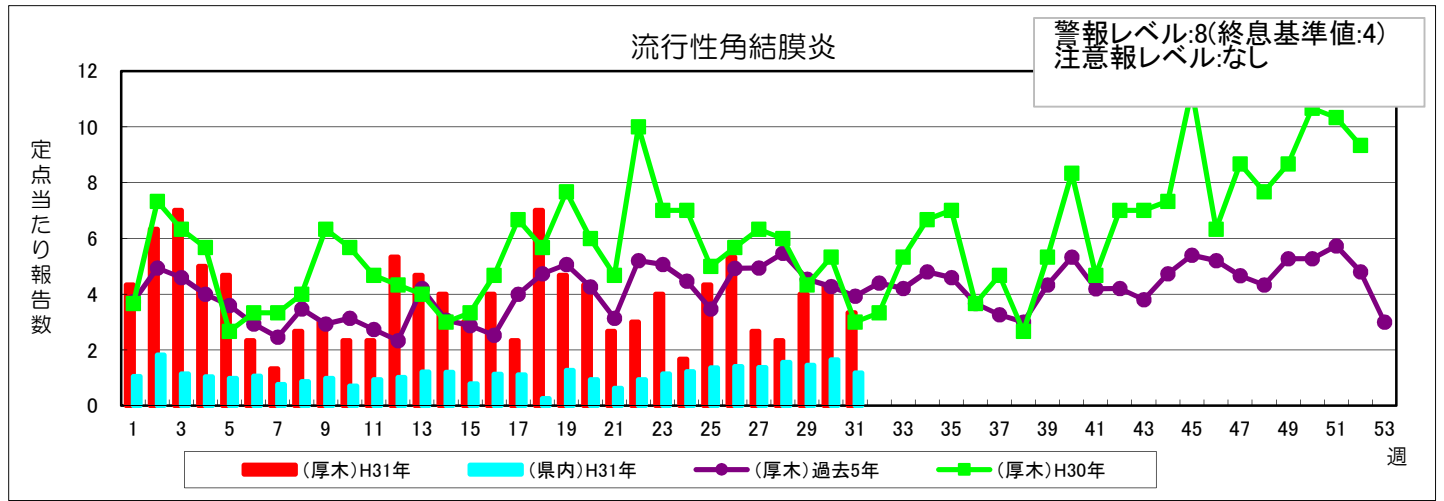
警報レベル:6(終息基準値:2)  
注意報レベル:3



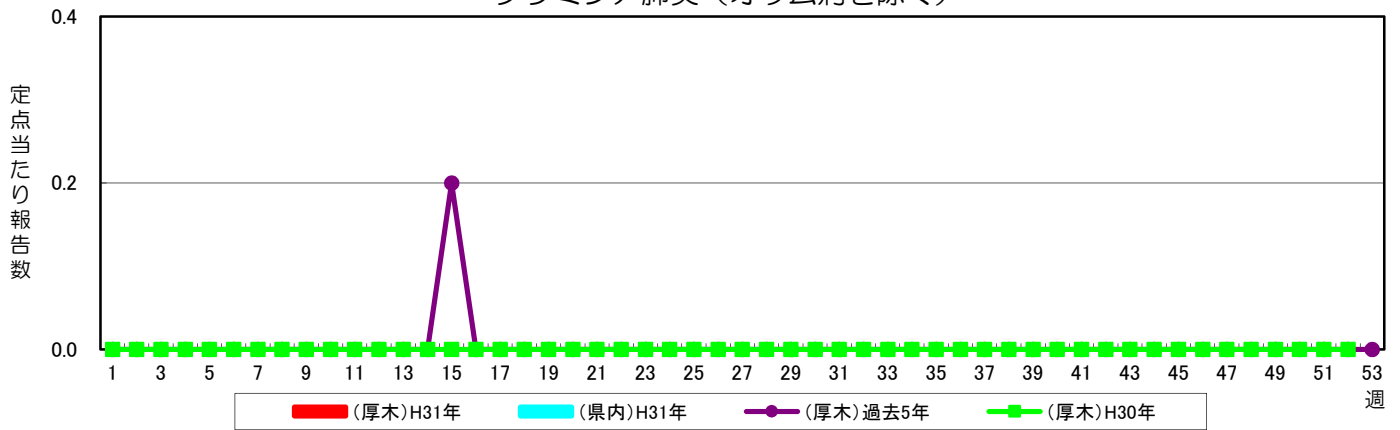
### 急性出血性結膜炎

警報レベル:1(終息基準値:0.1)  
注意報レベル:なし





クラミジア肺炎（オウム病を除く）



感染性胃腸炎（病原体がロタウイルスであるものに限る）

