

厚木保健福祉事務所管内感染症情報

厚木保健福祉事務所管内（厚木市・海老名市・座間市・愛川町・清川村）における感染症の発生情報です。管内での過去5年間の平均、昨年の流行、そして今年の県内と管内の流行状況の一覧グラフになりますので、感染症対策にお役立て下さい。

今週の一言



第21週において、厚木保健福祉事務所管内で麻疹、風疹の発生報告が続いています。発疹を伴う発熱を呈した場合は、麻疹または風疹の可能性がります。麻疹は感染から発病まで10-12日ほどかかります。発熱前日から解熱後3日までは感染力が強いですので、麻疹患者との接触歴がある場合など疑われる場合は、医療機関に連絡してから指示に従い受診してください。また麻疹は空気感染しますので、マスクでの予防は難しいです。ワクチン接種が唯一の予防法となりますので、ワクチン未接種の方は予防接種を受けましょう。

2019年 第21週（5月20日～5月26日）

（定点報告）

→報告対象外・休診等により報告なし（定点当たりを算出するための分母から除かれます）

	医療機関	インフルエンザ	RSウイルス感染症	咽頭結膜熱	A群溶血性連鎖球菌咽頭炎	感染性胃腸炎	水痘	手足口病	伝染性紅斑	突発性発疹	ヘルパンギーナ	流行性耳下腺炎
内科	A	3										
	B	0										
	C	0										
	D	0										
	E	0										
	F	1										
小児科	G	0	0	4	9	16	0	1	5	2	0	0
	H	0	0	1	0	3	0	0	0	0	0	0
	I	0	0	0	0	1	0	0	0	0	0	0
	J	0	0	0	0	8	4	0	0	2	0	0
	K	0	0	2	3	3	0	0	0	0	0	0
	L	10	2	2	22	9	9	4	0	0	0	0
	M	0	0	0	0	1	8	6	5	3	0	0
	N	0	0	5	6	18	0	0	2	1	0	0
	O	0	1	2	8	26	0	0	0	0	0	0
	P	7	0	0	4	2	1	0	0	0	0	0
Q	0	0	0	3	12	0	0	0	2	0	0	
	合計	21	3	16	65	101	16	5	12	10	0	0
	定点あたり	1.24	0.27	1.45	5.91	9.18	1.45	0.45	1.09	0.91	0.00	0.00

	医療機関	急性出血性結膜炎	流行性角結膜炎
眼科	R	0	5
	S	0	1
	T	0	2
	合計	0	8
	定点あたり	0.00	2.67

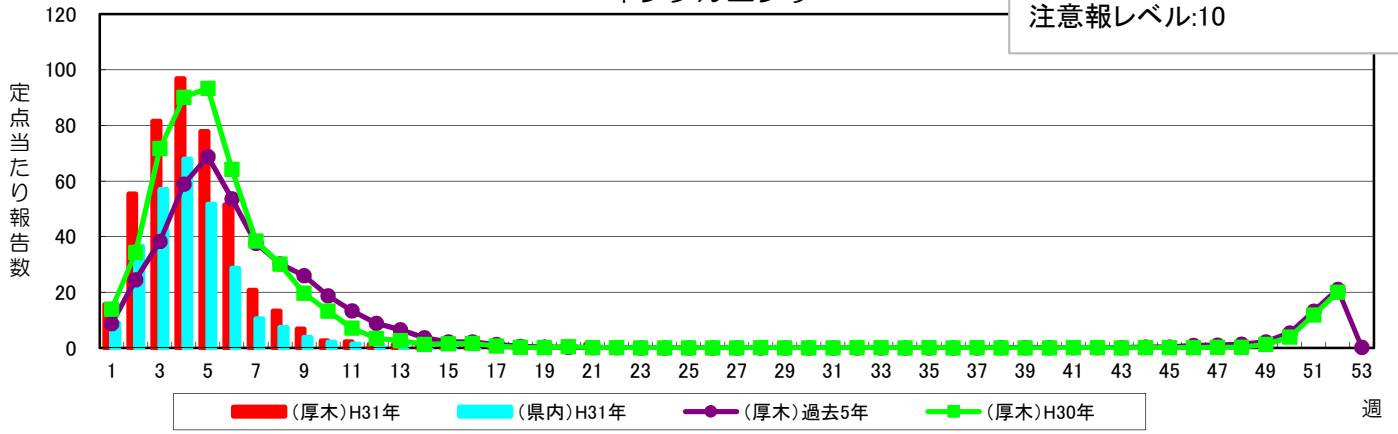
	医療機関	細菌性髄膜炎	無菌性髄膜炎	マイコプラズマ肺炎	クラミジア肺炎*	ロタウイルス**
基幹	U	0	0	0	0	0
	合計	0	0	0	0	0
	定点あたり	0.00	0.00	0.00	0.00	0.00

*クラミジア肺炎は、オウム病を除く

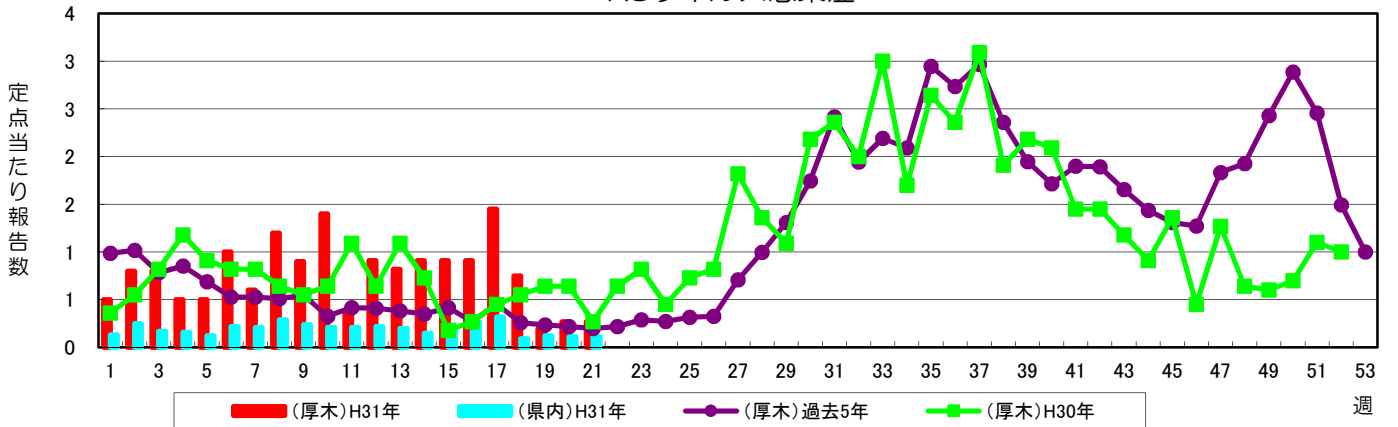
**感染性胃腸炎のうち、病原体がロタウイルスであるもの

インフルエンザ

警報レベル:30(終息基準値:10)
注意報レベル:10

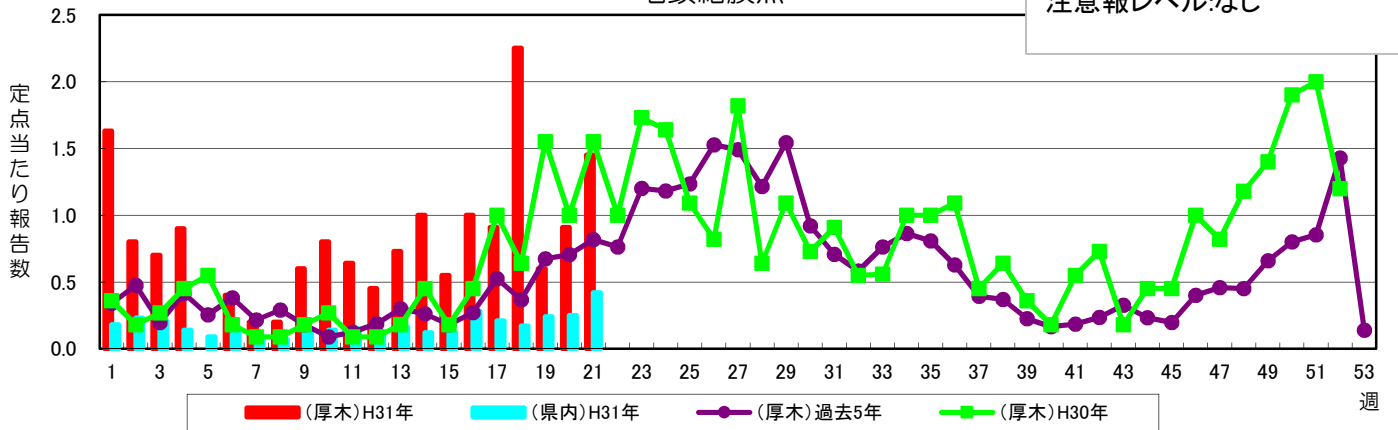


RSウイルス感染症



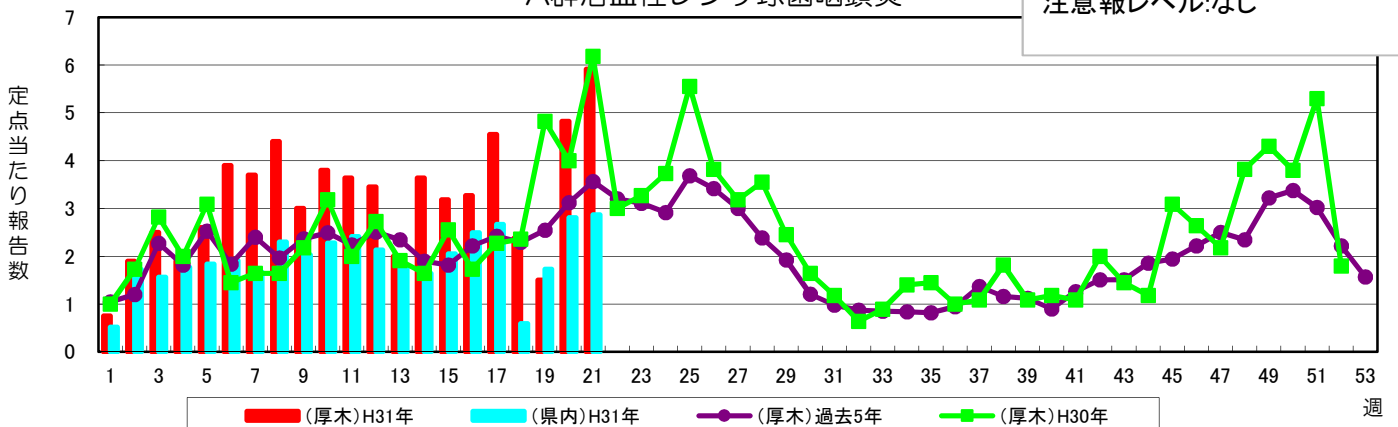
咽頭結膜熱

警報レベル:3(終息基準値:1)
注意報レベル:なし



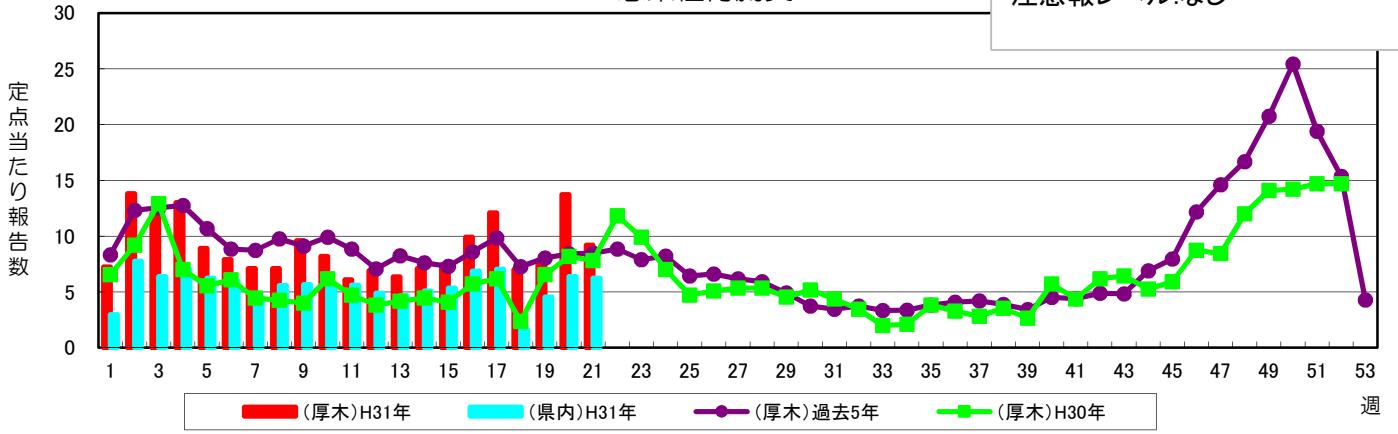
A群溶血性レンサ球菌咽頭炎

警報レベル:8(終息基準値:4)
注意報レベル:なし



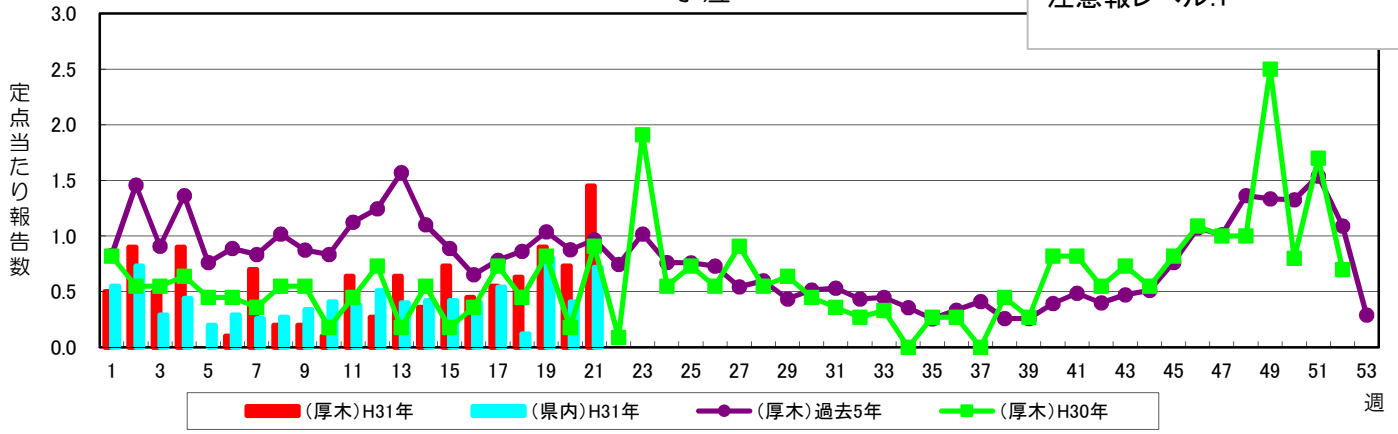
感染性胃腸炎

警報レベル:20(終息基準値:12)
注意報レベル:なし



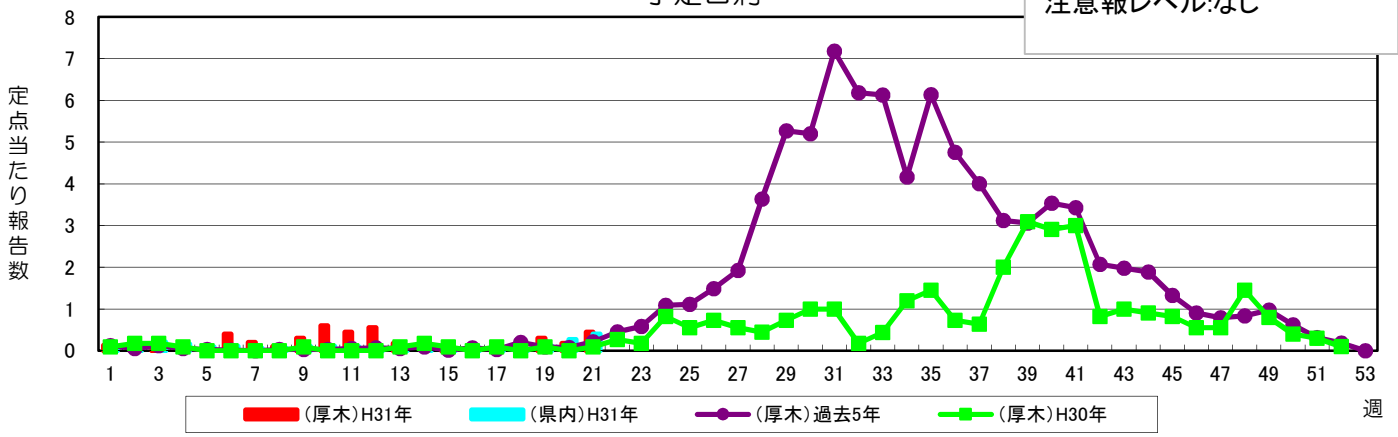
水痘

警報レベル:2(終息基準値:1)
注意報レベル:1



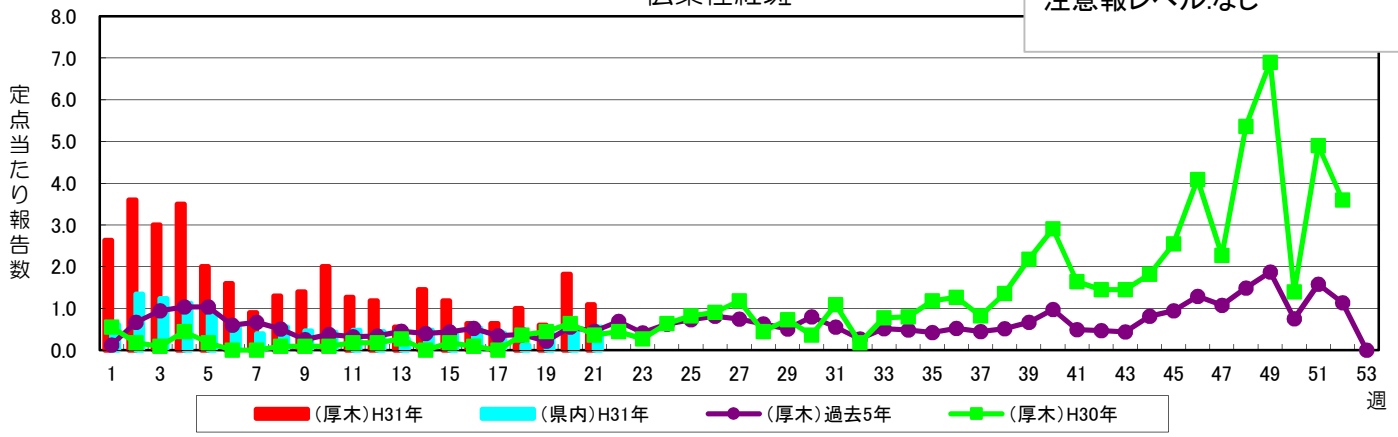
手足口病

警報レベル:5(終息基準値:2)
注意報レベル:なし

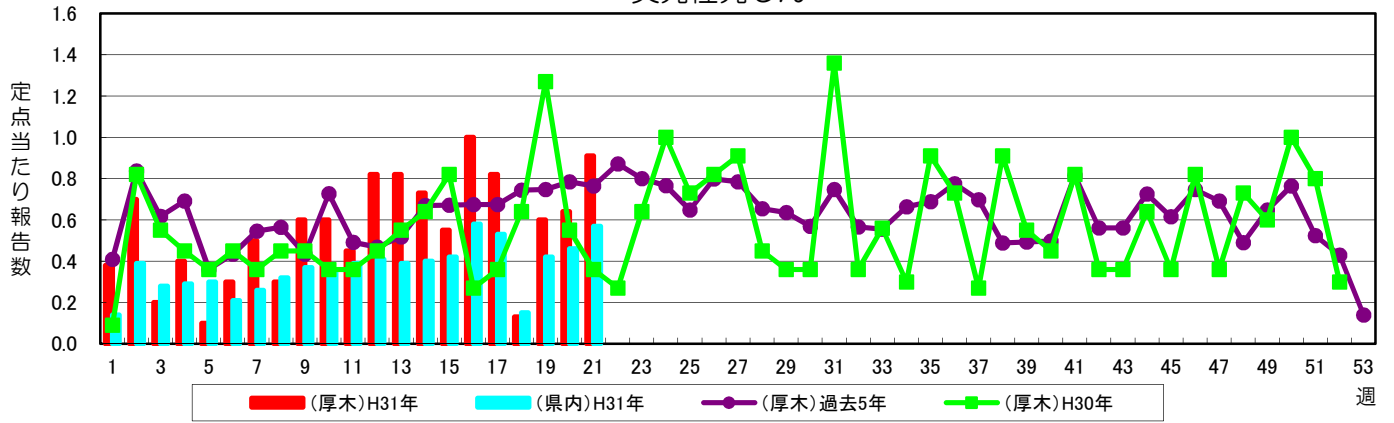


伝染性紅斑

警報レベル:2(終息基準値:1)
注意報レベル:なし

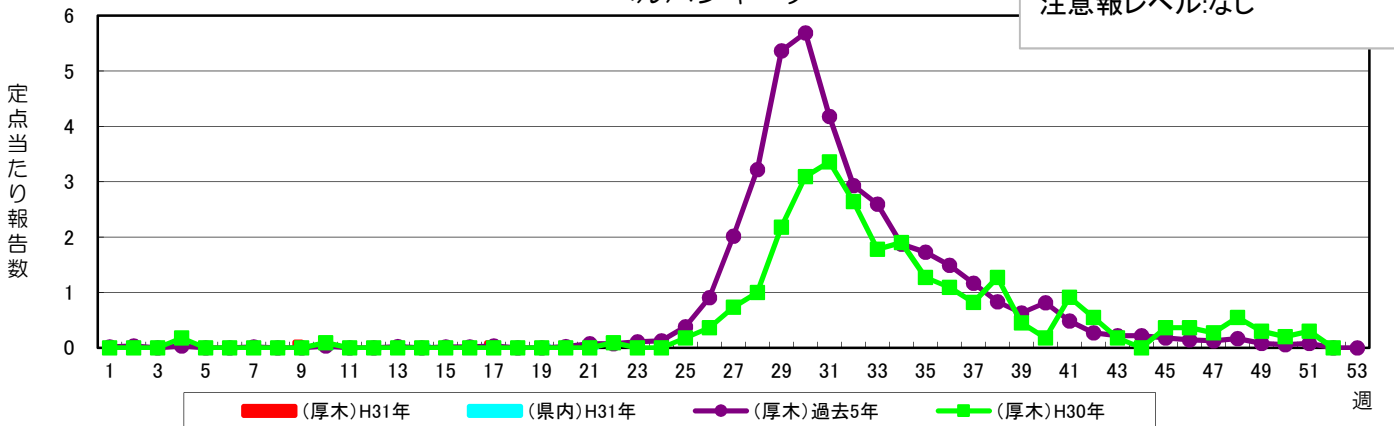


突発性発しん



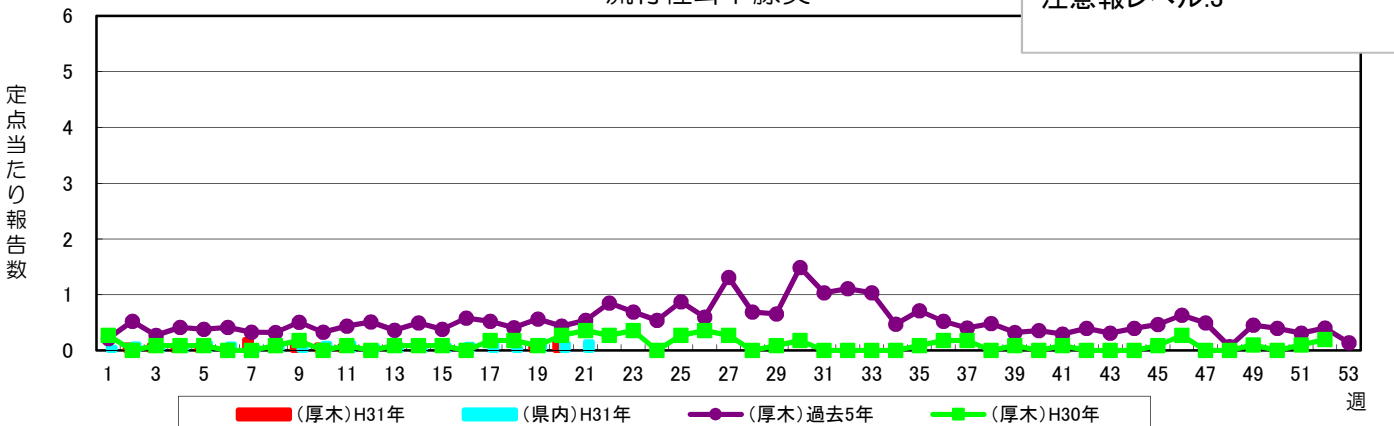
ヘルパンギーナ

警報レベル:6(終息基準値:2)
注意報レベル:なし



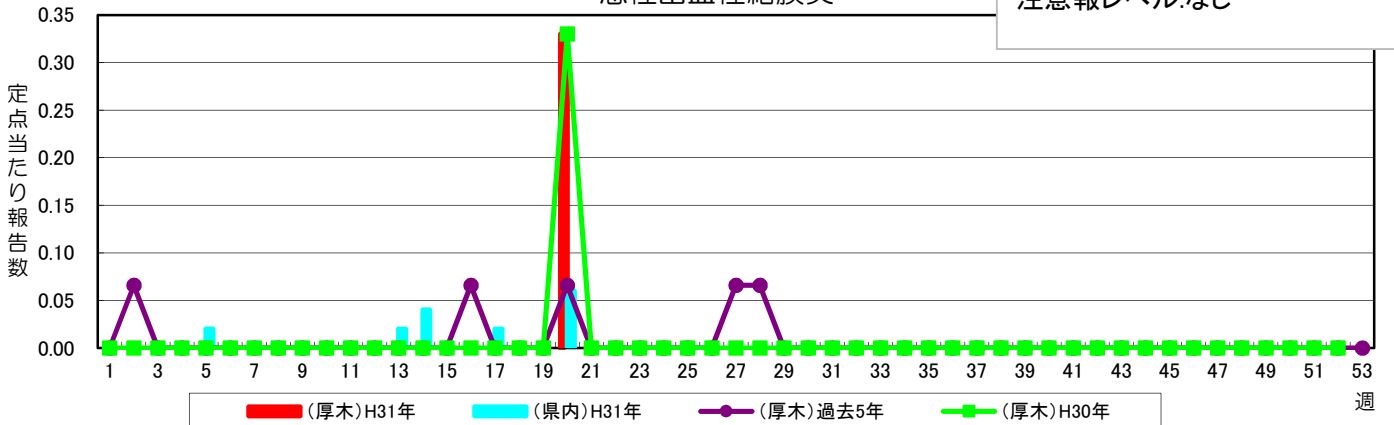
流行性耳下腺炎

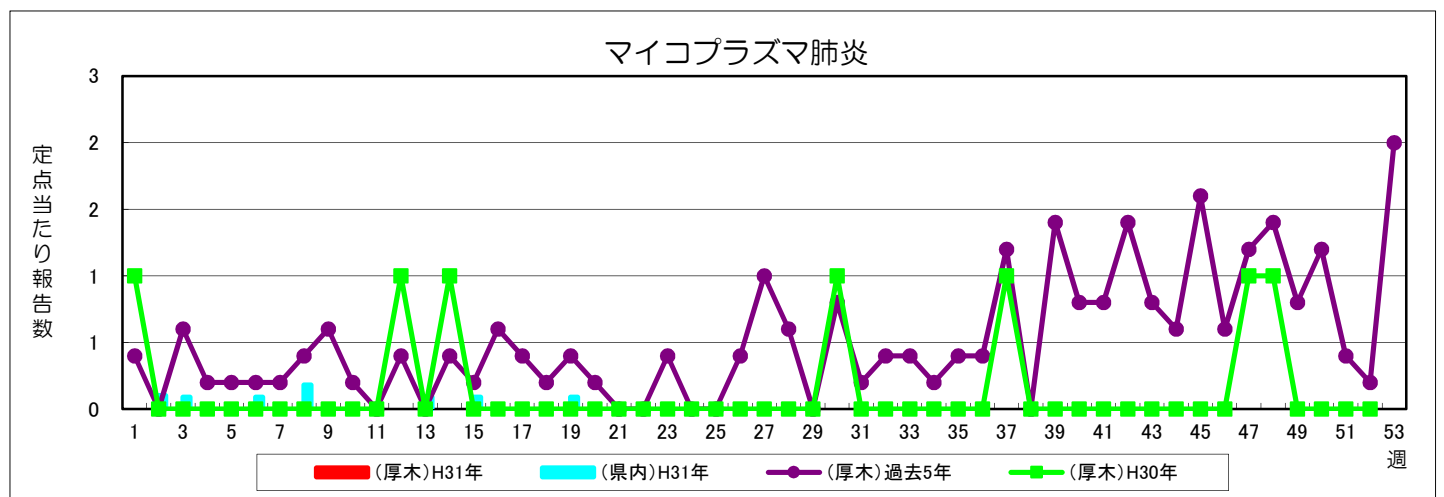
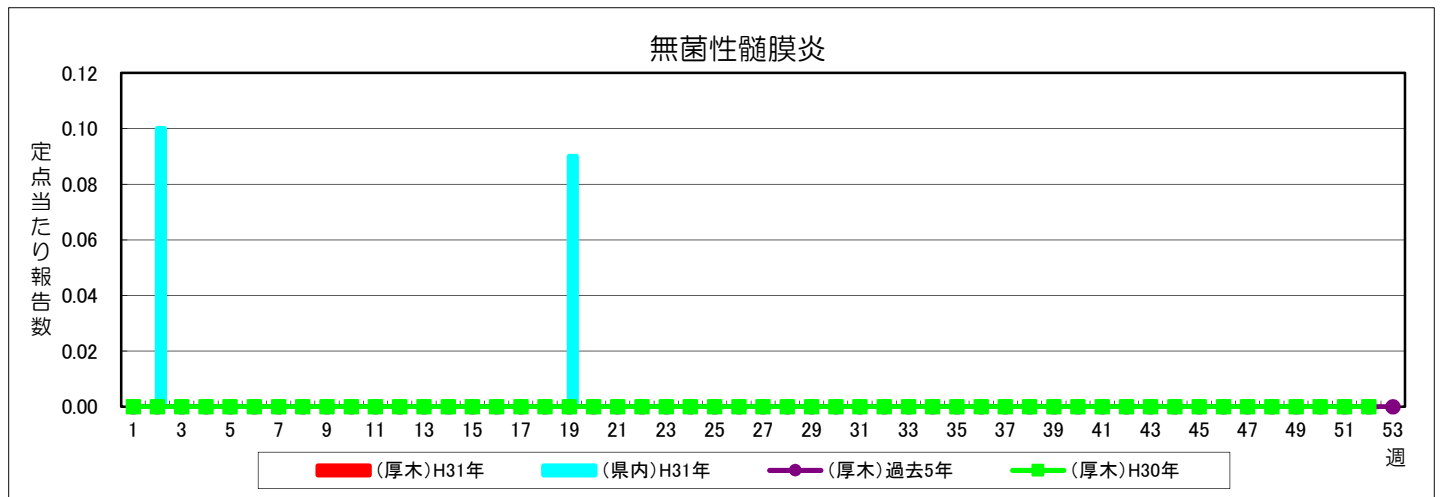
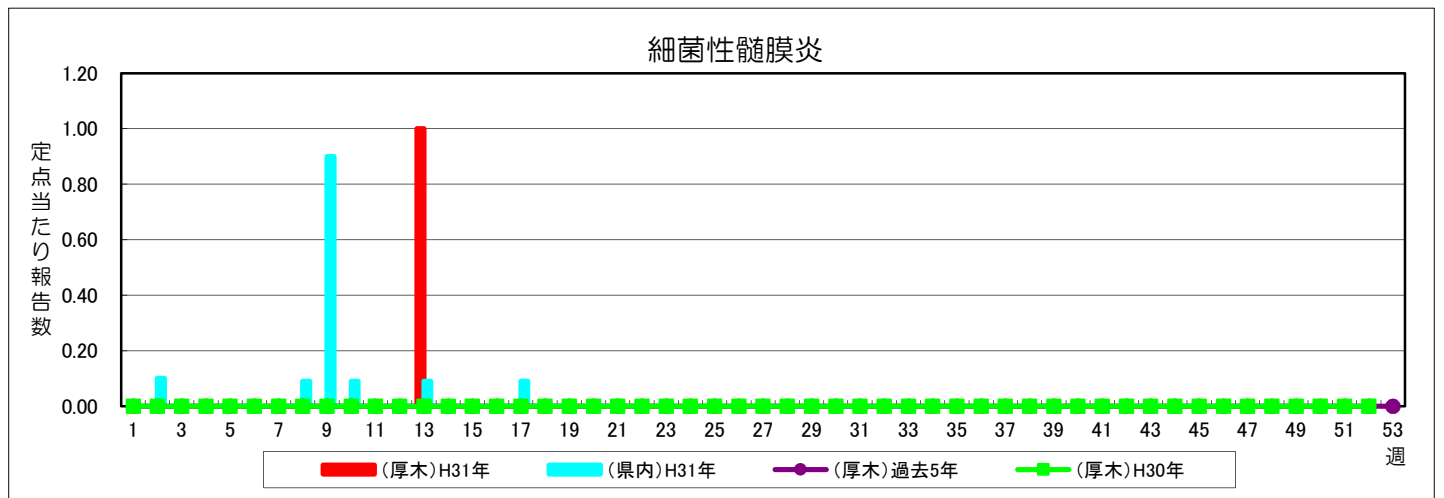
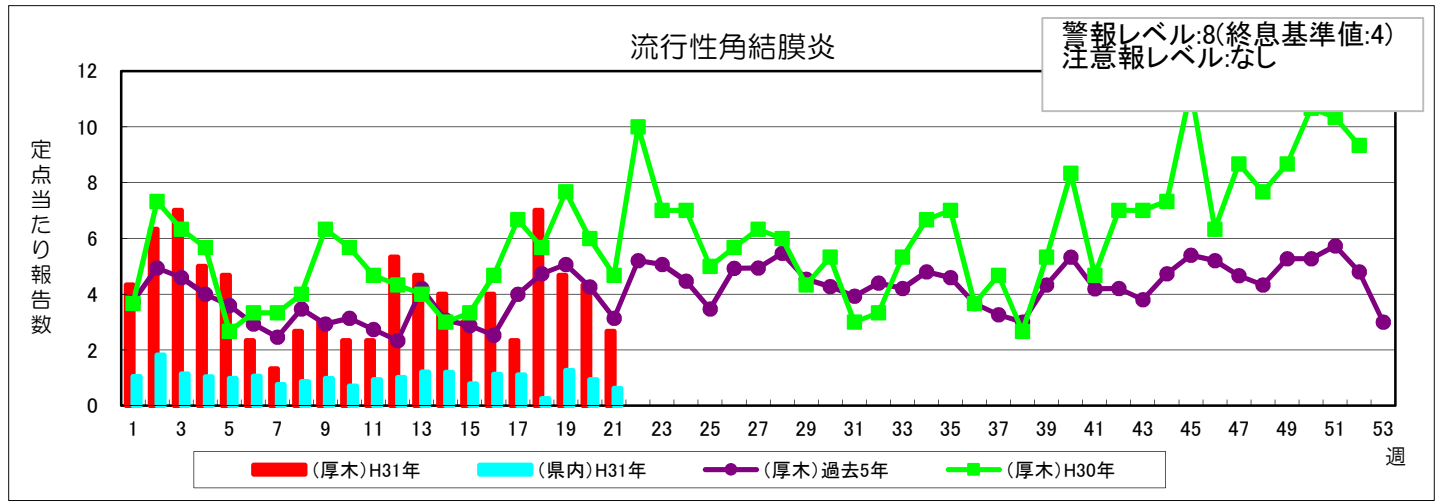
警報レベル:6(終息基準値:2)
注意報レベル:3



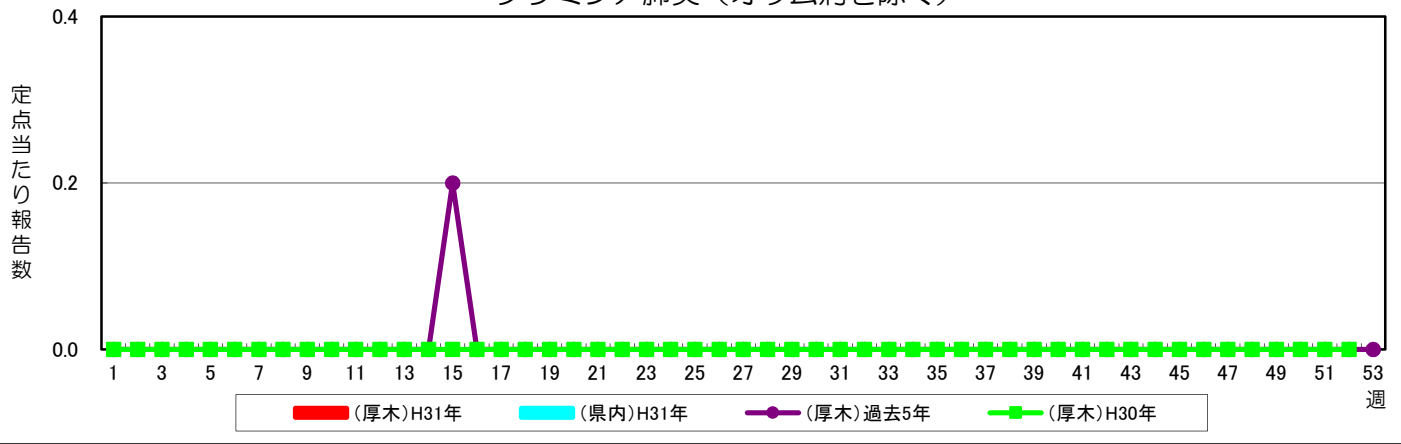
急性出血性結膜炎

警報レベル:1(終息基準値:0.1)
注意報レベル:なし





クラミジア肺炎（オウム病を除く）



感染性胃腸炎（病原体がロタウイルスであるものに限る）

