

# 厚木保健福祉事務所管内感染症情報

厚木保健福祉事務所管内（厚木市・海老名市・座間市・愛川町・清川村）における感染症の発生情報です。管内での過去5年間の平均、昨年の流行、そして今年の県内と管内の流行状況の一覧グラフになりますので、感染症対策にお役立て下さい。

## 今週の一言



第20週において、厚木保健福祉事務所管内で麻しんの発生報告が続いています。麻しんを伴う発熱を呈した場合は、麻しんまたは風しんの可能性があります。麻しんは感染から発病まで10-12日ほどかかります。発熱前日から解熱後3日までは感染力が強いため、麻しん患者との接触歴がある場合など麻しんが疑われる場合は、医療機関に連絡してから指示に従い受診してください。また麻しんは空気感染しますので、マスクでの予防は難しいです。ワクチン接種が唯一の予防法となりますので、ワクチン未接種の方は予防接種を受けましょう。

## 2019年 第20週（5月13日～5月19日）

### （定点報告）

→報告対象外・休診等により報告なし（定点当たりを算出するための分母から除かれます）

	医療機関	インフルエンザ	RSウイルス感染症	咽頭結膜熱	A群溶血性連鎖球菌咽頭炎	感染性胃腸炎	水痘	手足口病	伝染性紅斑	突発性発しん	ヘルパンギーナ	流行性耳下腺炎
内科	A	0										
	B	1										
	C	0										
	D	0										
	E	3										
	F	1										
小児科	G	0	0	1	6	28	0	0	8	0	0	0
	H	0	1	0	1	12	1	0	0	1	0	0
	I	0	0	0	0	0	0	0	3	0	0	0
	J	0	0	1	3	13	0	0	1	1	0	0
	K	1	0	0	2	6	0	0	2	0	0	0
	L	5	0	8	28	12	6	1	5	0	0	0
	M	0	0	0	0	15	0	1	0	1	0	0
	N	0	1	0	4	16	1	0	0	0	0	1
	O	0	0	0	7	37	0	0	1	3	0	1
	P	0	1	0	1	3	0	0	0	0	0	0
Q	0	0	0	1	9	0	0	0	1	0	0	
	合計	11	3	10	53	151	8	2	20	7	0	2
	定点あたり	0.65	0.27	0.91	4.82	13.73	0.73	0.18	1.82	0.64	0.00	0.18

	医療機関	急性出血性結膜炎	流行性角結膜炎
眼科	R	0	7
	S	1	3
	T	0	3
	合計	1	13
	定点あたり	0.33	4.33

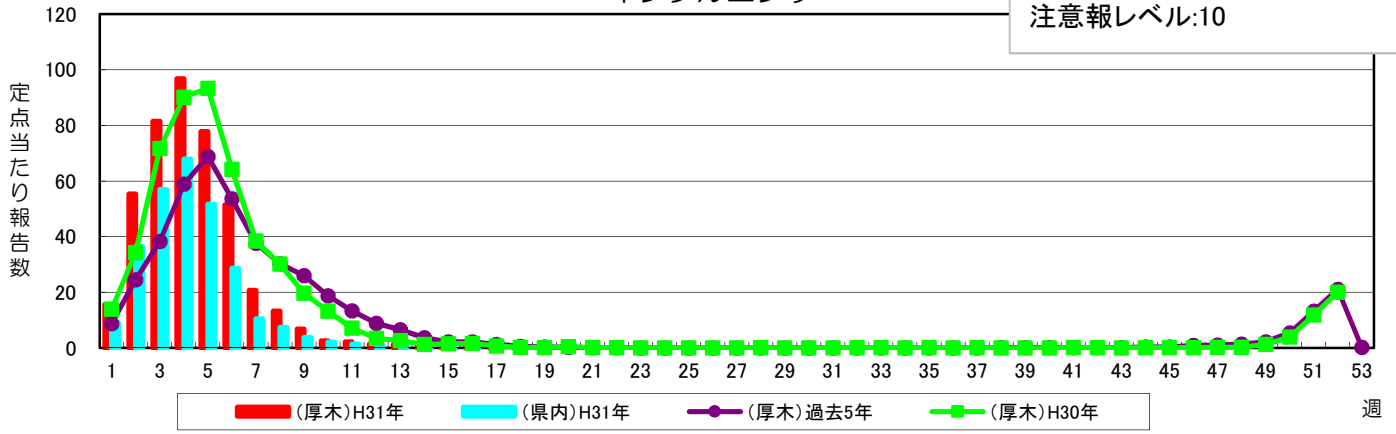
	医療機関	細菌性髄膜炎	無菌性髄膜炎	マイコプラズマ肺炎	クラミジア肺炎*	ロタウイルス**
基幹	U	0	0	0	0	0
	合計	0	0	0	0	0
	定点あたり	0.00	0.00	0.00	0.00	0.00

\*クラミジア肺炎は、オウム病を除く

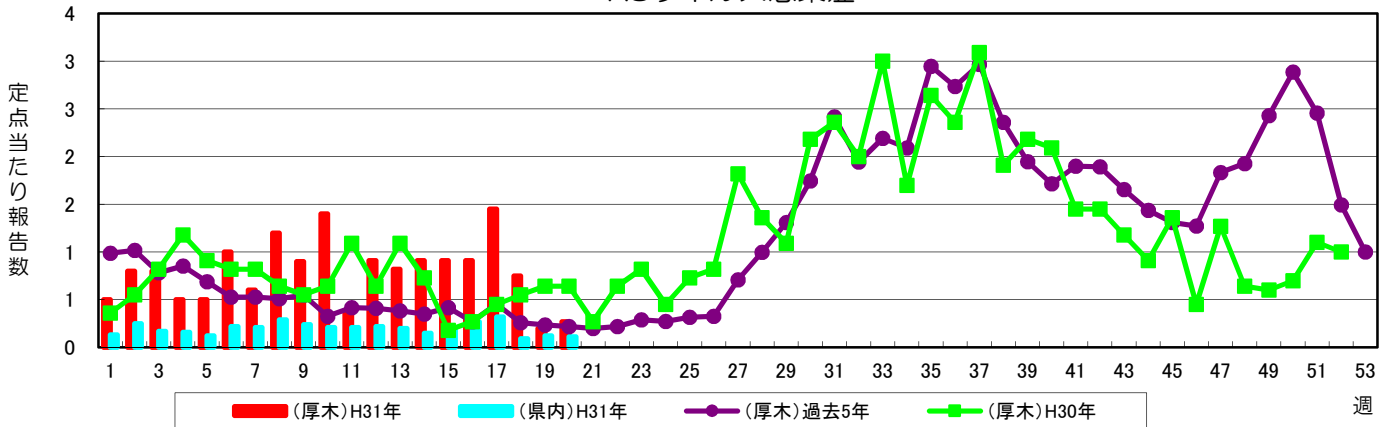
\*\*感染性胃腸炎のうち、病原体がロタウイルスであるもの

### インフルエンザ

警報レベル:30(終息基準値:10)  
注意報レベル:10

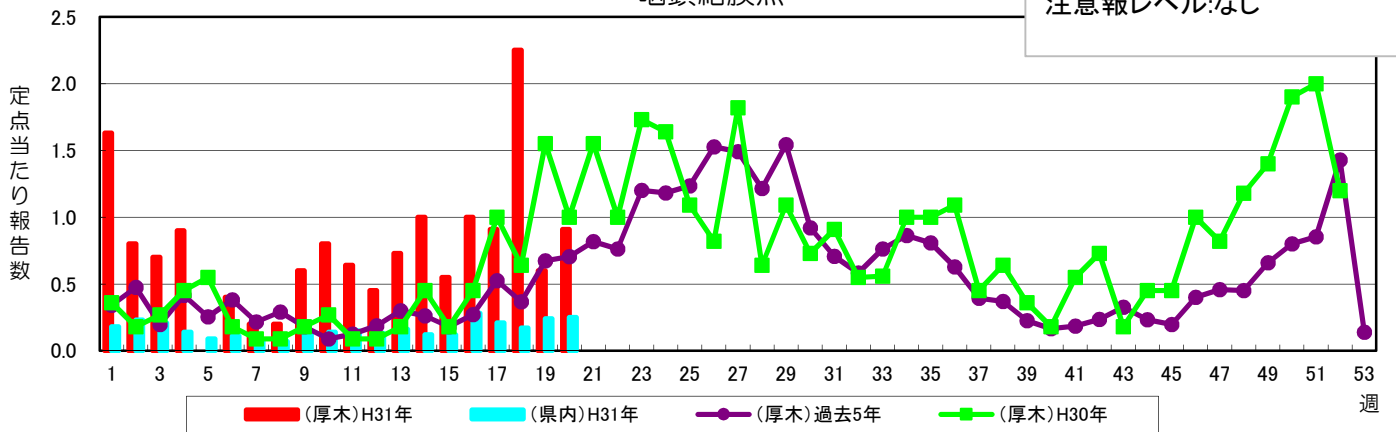


### RSウイルス感染症



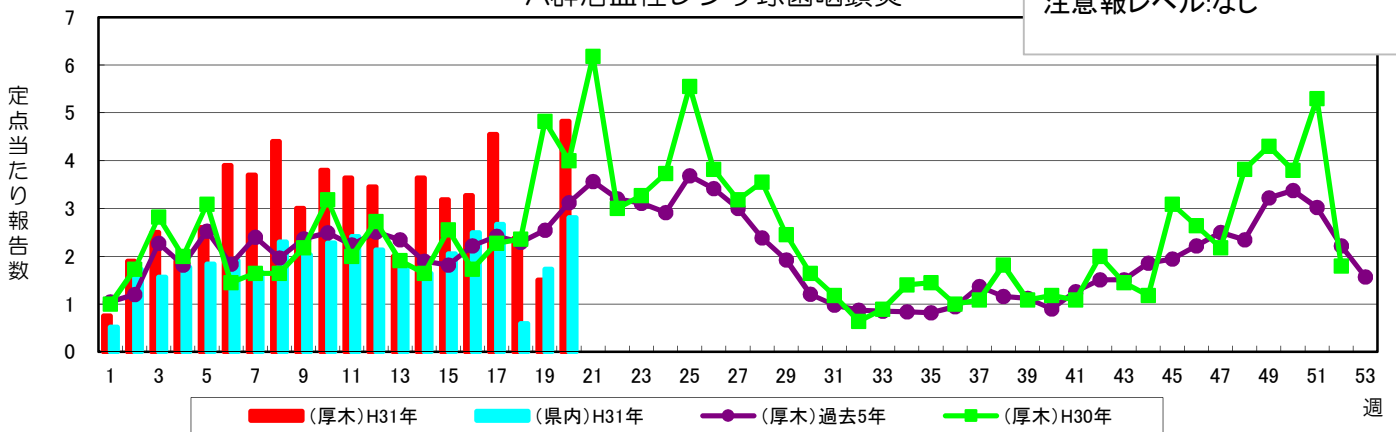
### 咽頭結膜熱

警報レベル:3(終息基準値:1)  
注意報レベル:なし



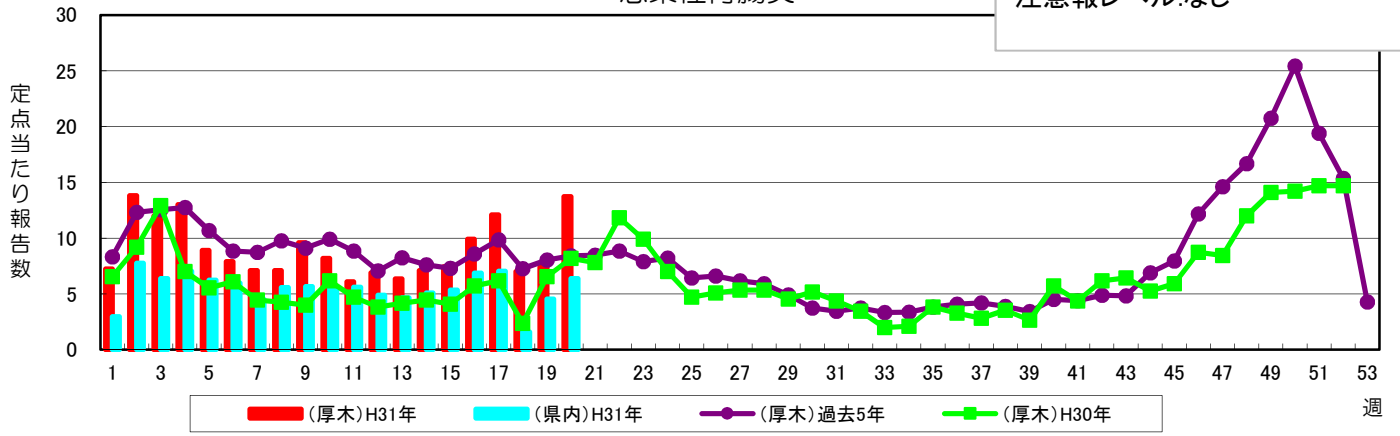
### A群溶血性レンサ球菌咽頭炎

警報レベル:8(終息基準値:4)  
注意報レベル:なし



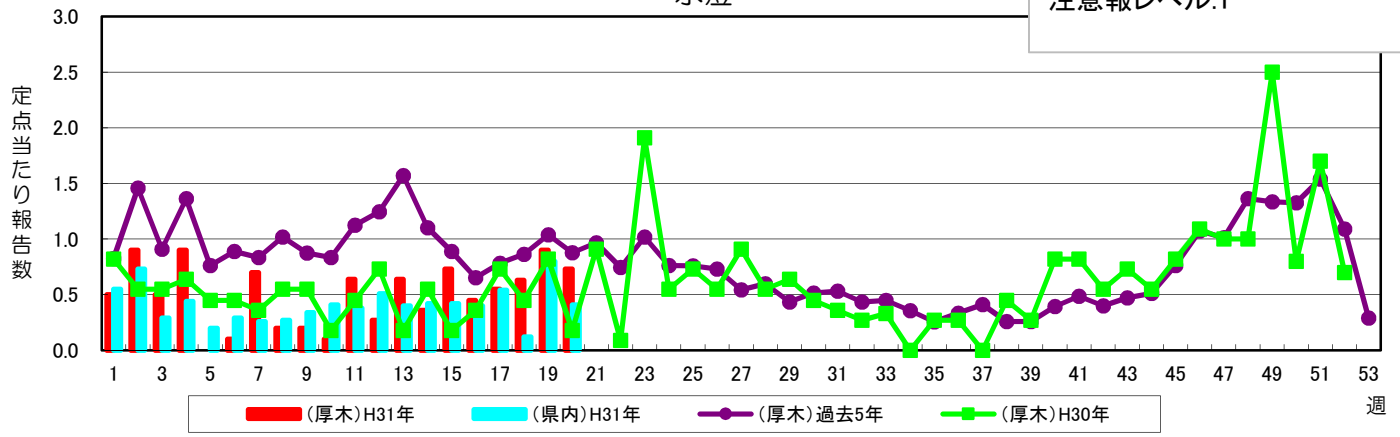
### 感染性胃腸炎

警報レベル:20(終息基準値:12)  
注意報レベル:なし



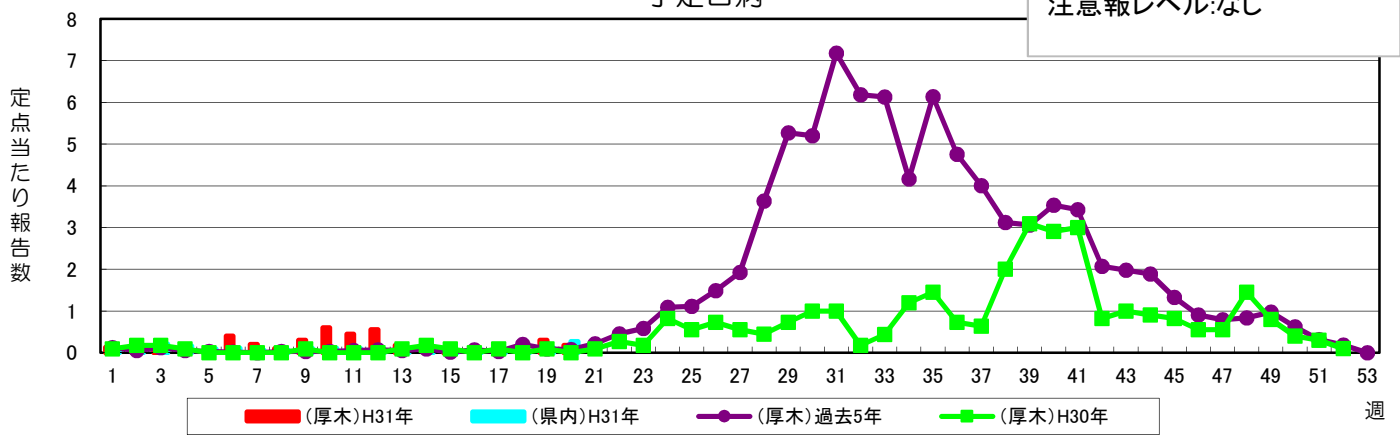
### 水痘

警報レベル:2(終息基準値:1)  
注意報レベル:1



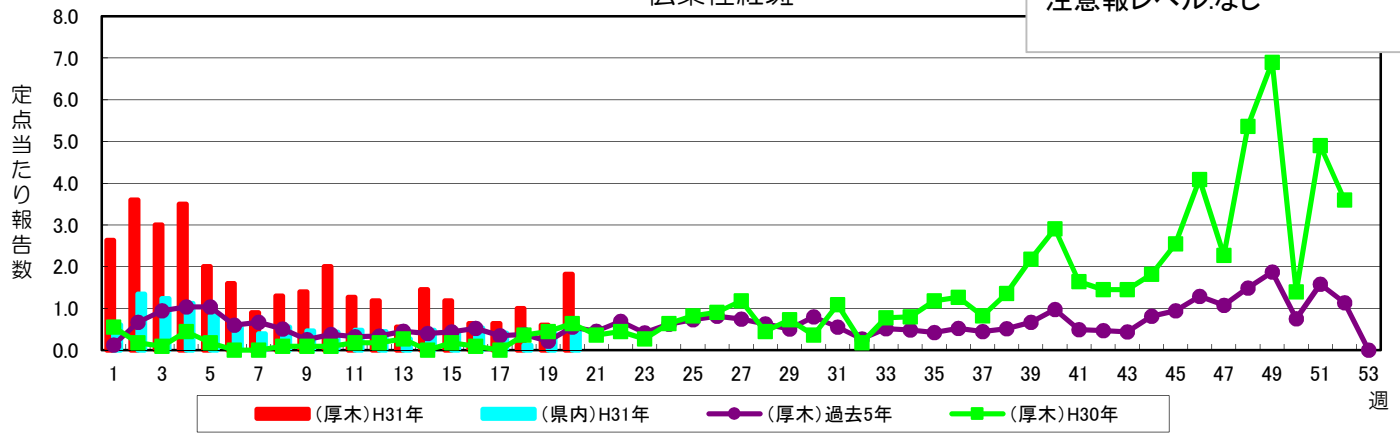
### 手足口病

警報レベル:5(終息基準値:2)  
注意報レベル:なし

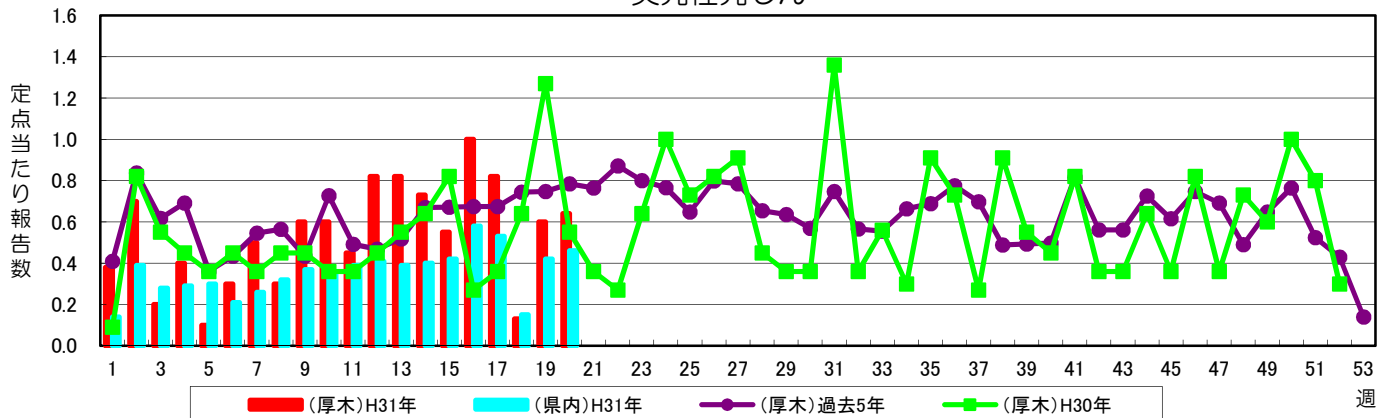


### 伝染性紅斑

警報レベル:2(終息基準値:1)  
注意報レベル:なし

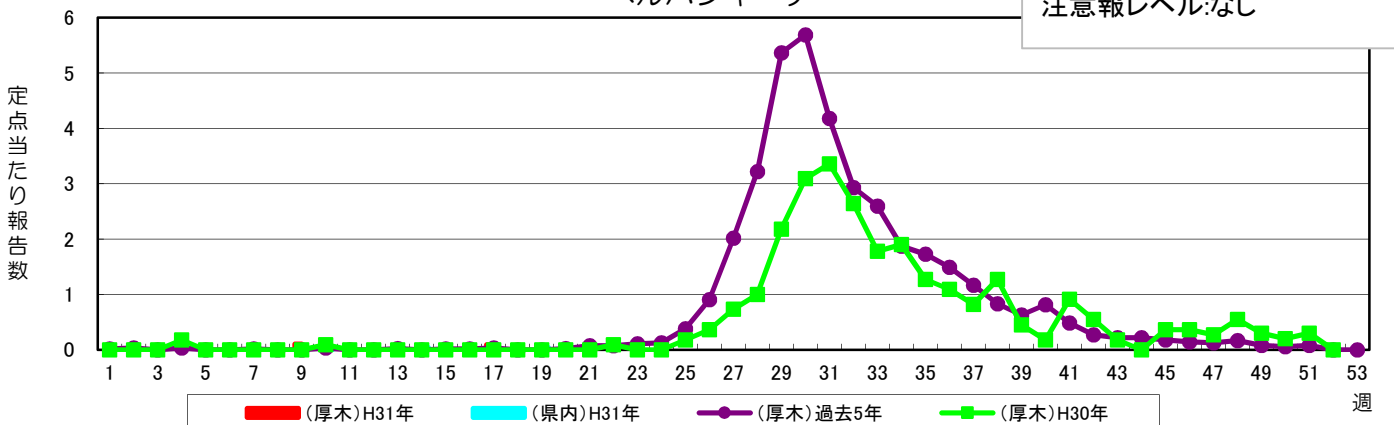


### 突発性発しん



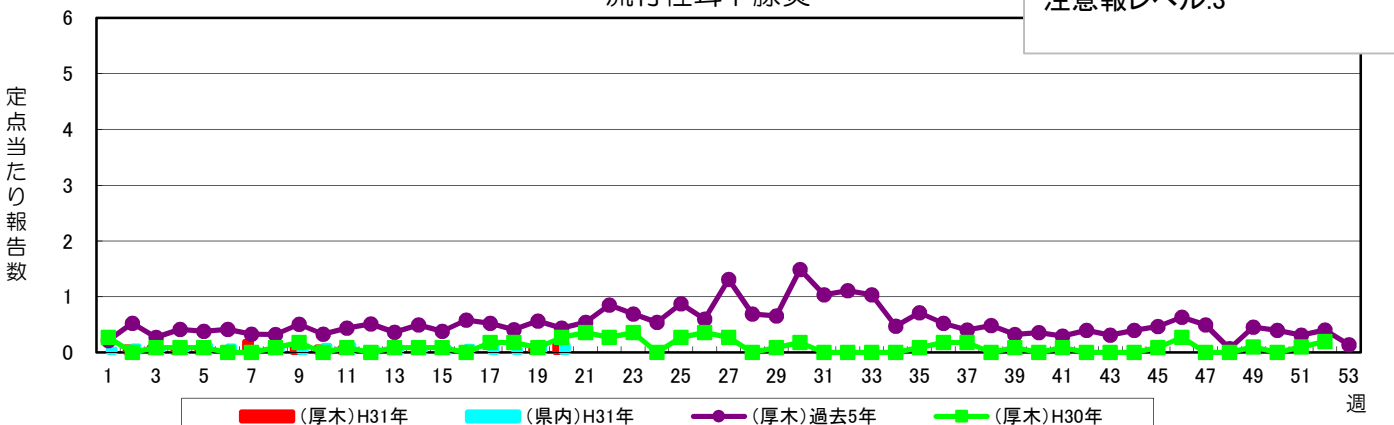
### ヘルパンギーナ

警報レベル:6(終息基準値:2)  
注意報レベル:なし



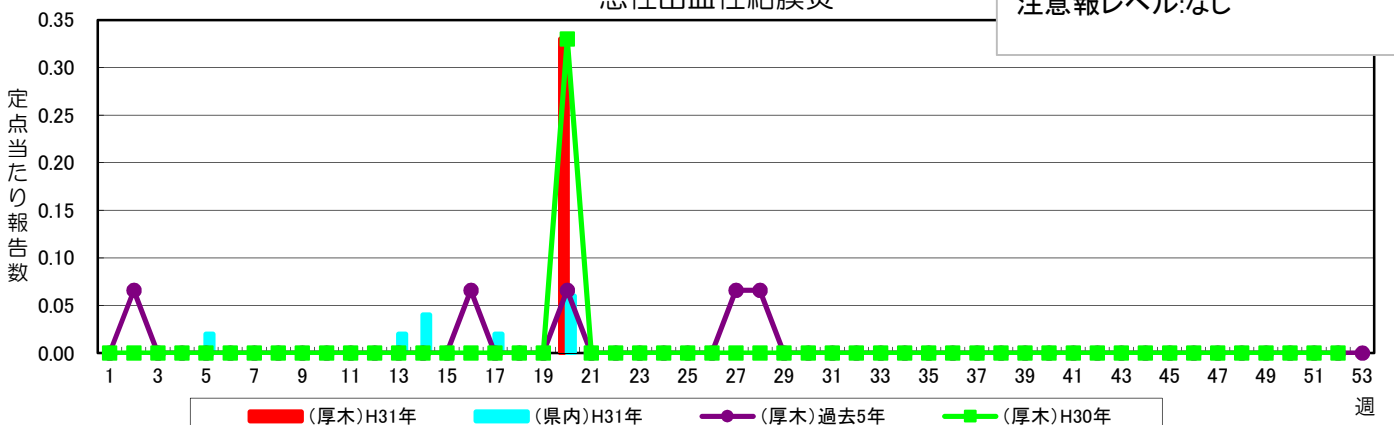
### 流行性耳下腺炎

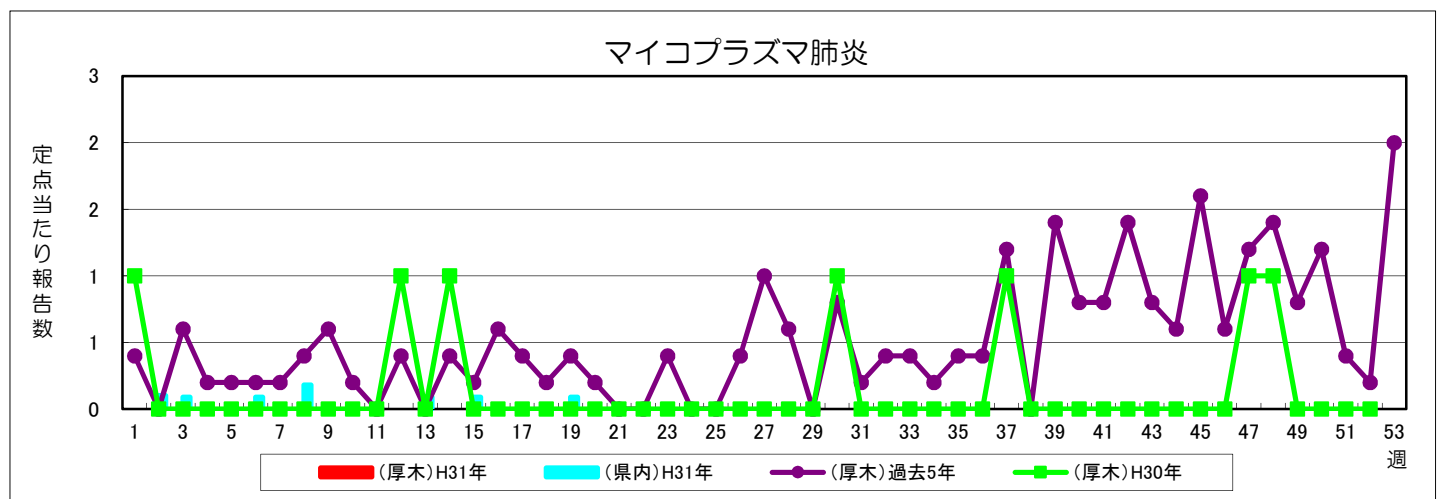
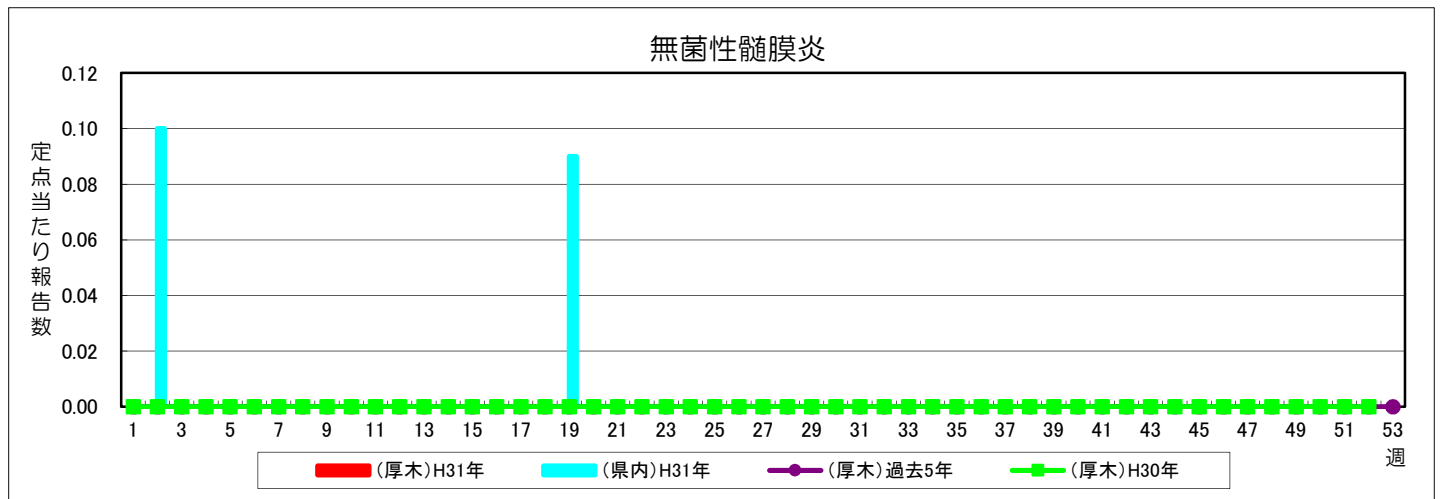
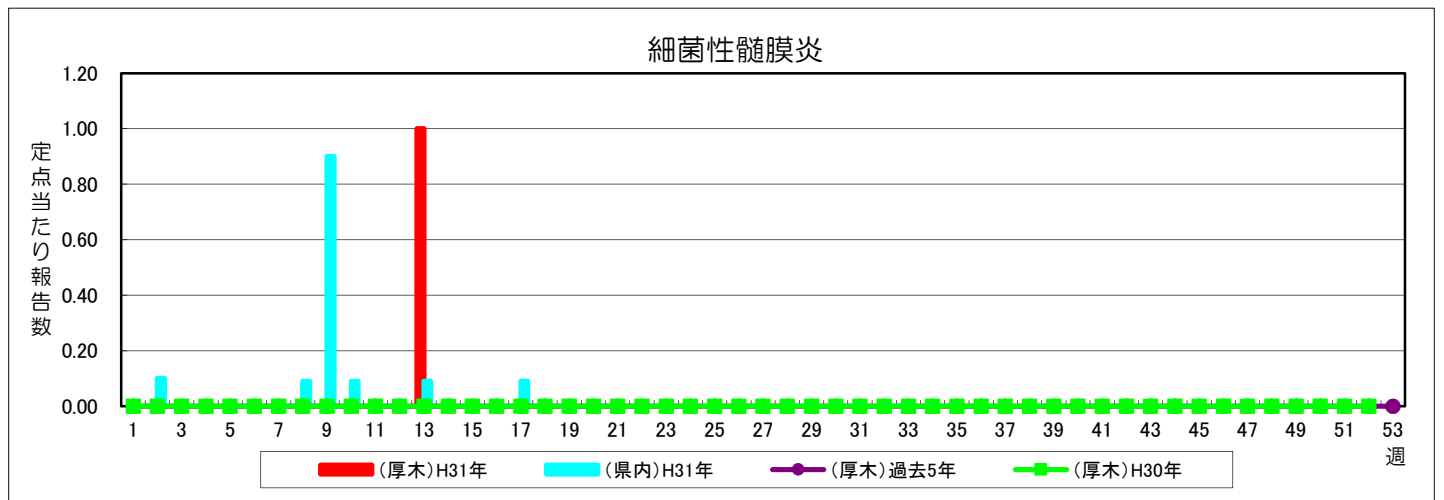
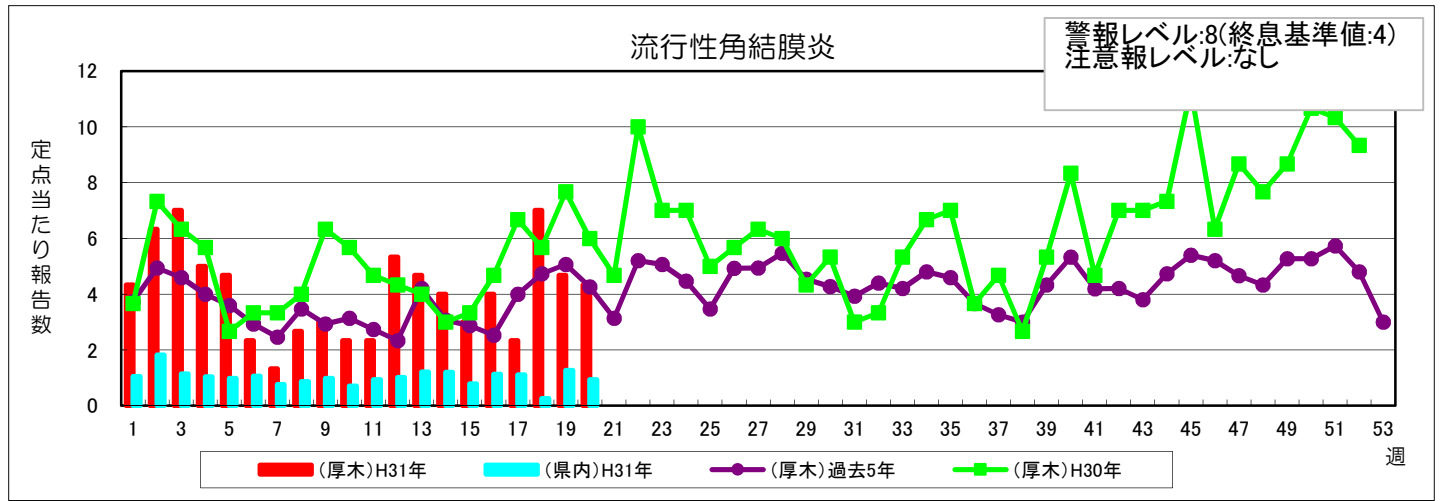
警報レベル:6(終息基準値:2)  
注意報レベル:3



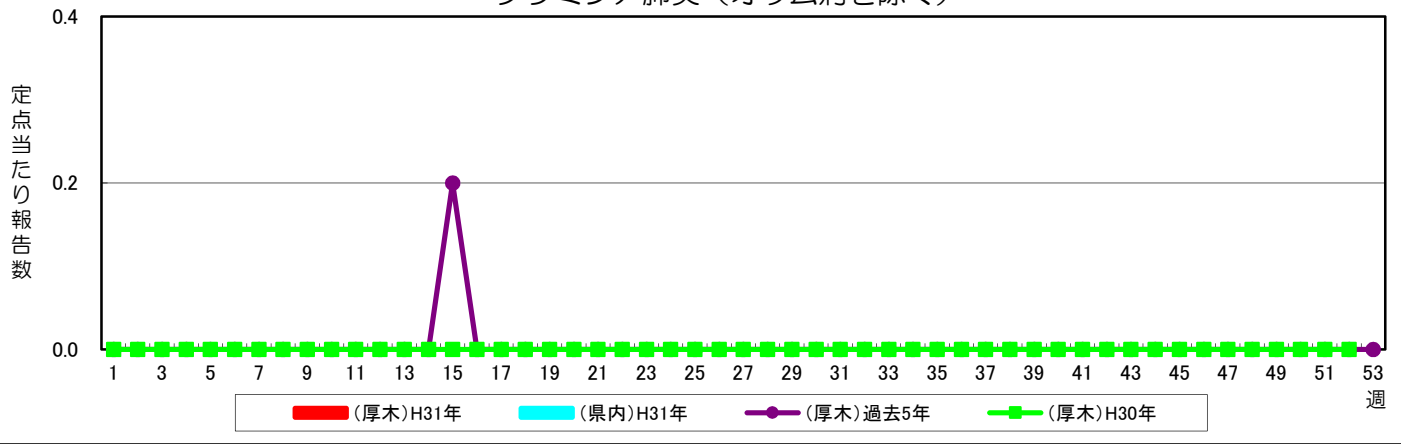
### 急性出血性結膜炎

警報レベル:1(終息基準値:0.1)  
注意報レベル:なし





クラミジア肺炎（オウム病を除く）



感染性胃腸炎（病原体がロタウイルスであるものに限る）

