

厚木保健福祉事務所管内感染症情報

厚木保健福祉事務所管内（厚木市・海老名市・座間市・愛川町・清川村）における感染症の発生情報です。管内での過去5年間の平均、昨年の流行、そして今年の県内と管内の流行状況の一覧グラフになりますので、感染症対策にお役立て下さい。

今週の一言



第19週において、厚木保健福祉事務所管内で麻しんの発生の報告が続いています。発疹を伴う発熱を呈した場合は、麻しんまたは風しんの可能性がありますので近くの医療機関を受診して下さい。麻しん以外に結核も複数の発生報告がありました。結核は結核菌により主に肺に炎症を起こす病気です。発病した場合、痰の中に結核菌がない初期であれば他の人に感染させることはありませんが、痰に結核菌が出る（排菌）ようになると、周りの人はそれを吸い込むことで結核に感染します。2週間以上の発熱や長引く咳・痰などの症状がみられる場合には早めに医療機関での受診をお勧めします。

2019年 第19週（5月6日～5月12日）

（定点報告）

→報告対象外・休診等により報告なし（定点当たりを算出するための分母から除かれます）

	医療機関	インフルエンザ	RSウイルス感染症	咽頭結膜熱	A群溶血性連鎖球菌咽頭炎	感染性胃腸炎	水痘	手足口病	伝染性紅斑	突発性発しん	ヘルパンギーナ	流行性耳下腺炎
内科	A	0										
	B	0										
	C	0										
	D	0										
	E	0										
	F	3										
小児科	G	0	0	0	2	15	1	0	0	0	0	0
	H	0	0	0	0	7	1	0	1	0	0	0
	I	2	0	0	3	0	0	0	2	0	0	0
	J	0	0	2	1	2	0	2	1	0	0	0
	K	1	0	0	1	8	0	0	0	1	0	0
	L	0	0	0	0	0	0	0	0	0	0	0
	M	1	0	0	1	12	5	0	0	2	0	0
	N	0	2	1	3	12	2	0	0	2	0	0
	O	1	0	2	2	14	0	1	2	1	0	1
	P	0	0	0	1	0	0	0	0	0	0	0
Q	0	0	1	1	4	0	0	0	0	0	0	
	合計	8	2	6	15	74	9	3	6	6	0	1
	定点あたり	0.47	0.18	0.55	1.36	6.73	0.82	0.27	0.55	0.55	0.00	0.09

	医療機関	急性出血性結膜炎	流行性角結膜炎
眼科	R	0	4
	S	0	2
	T	0	8
	合計	0	14
	定点あたり	0.00	4.67

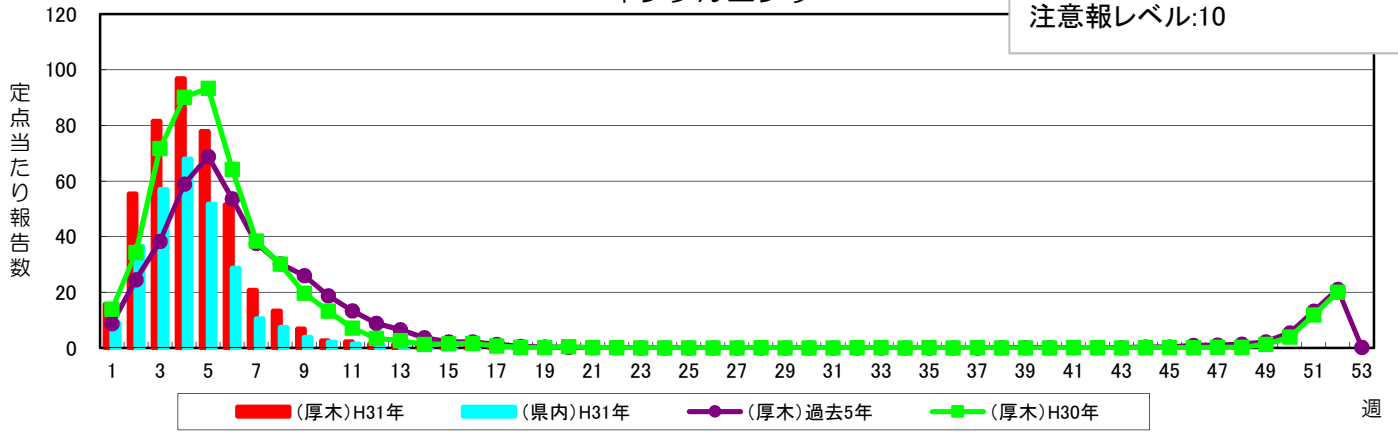
	医療機関	細菌性髄膜炎	無菌性髄膜炎	マイコプラズマ肺炎	クラミジア肺炎*	ロタウイルス**
基幹	U	0	0	0	0	0
	合計	0	0	0	0	0
	定点あたり	0.00	0.00	0.00	0.00	0.00

*クラミジア肺炎は、オウム病を除く

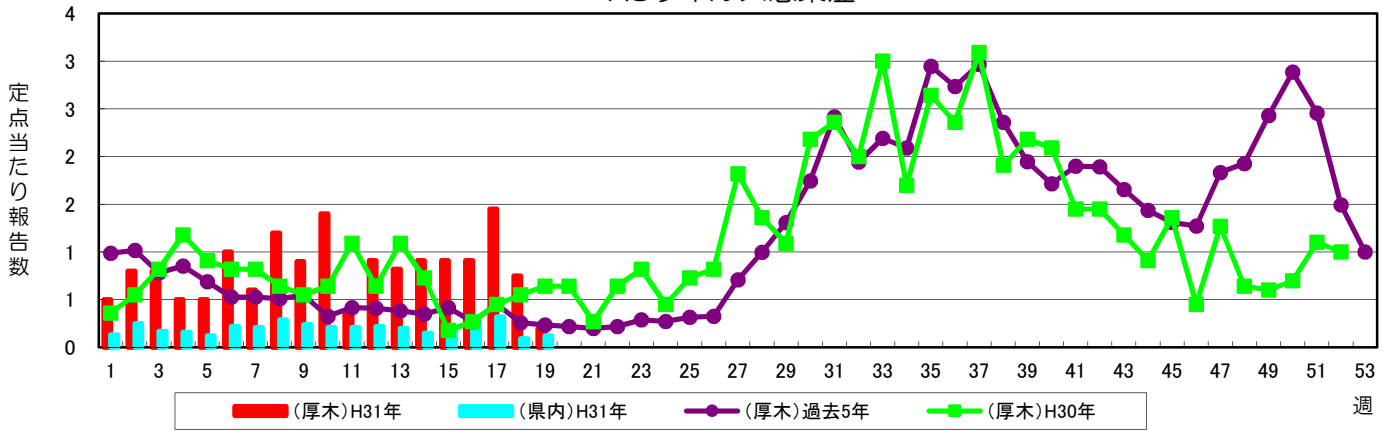
**感染性胃腸炎のうち、病原体がロタウイルスであるもの

インフルエンザ

警報レベル:30(終息基準値:10)
注意報レベル:10

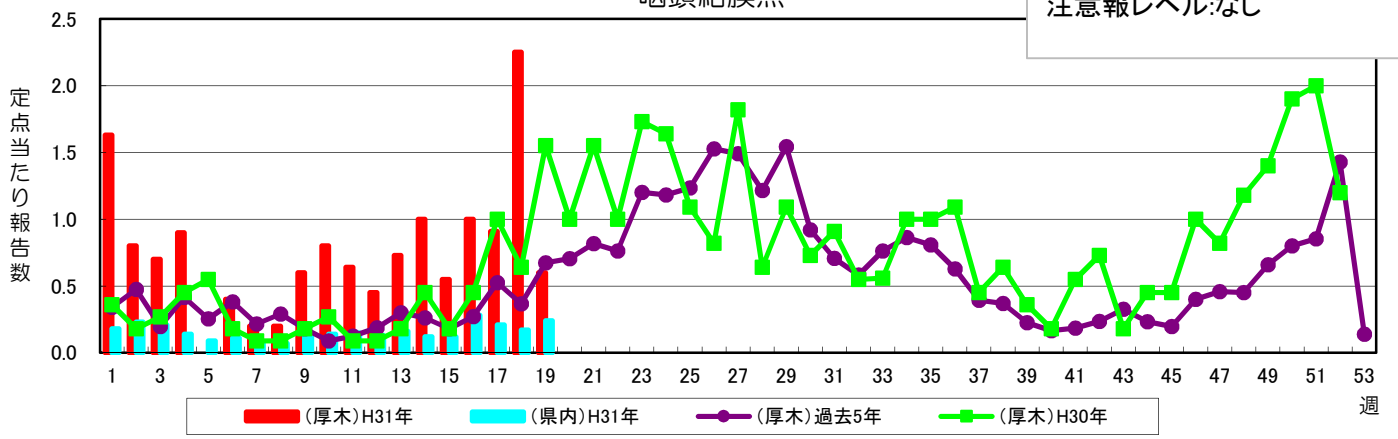


RSウイルス感染症



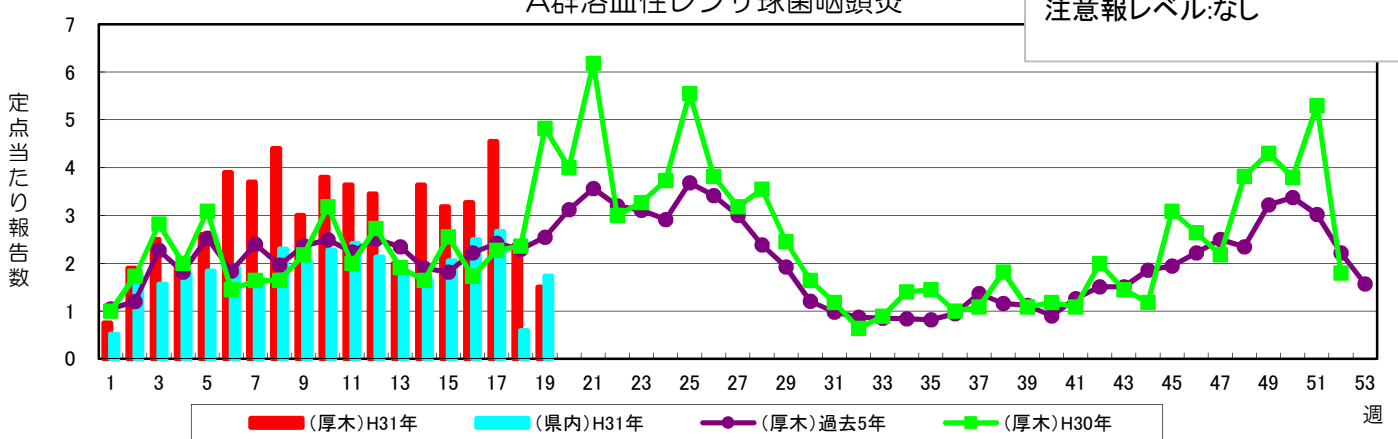
咽頭結膜熱

警報レベル:3(終息基準値:1)
注意報レベル:なし



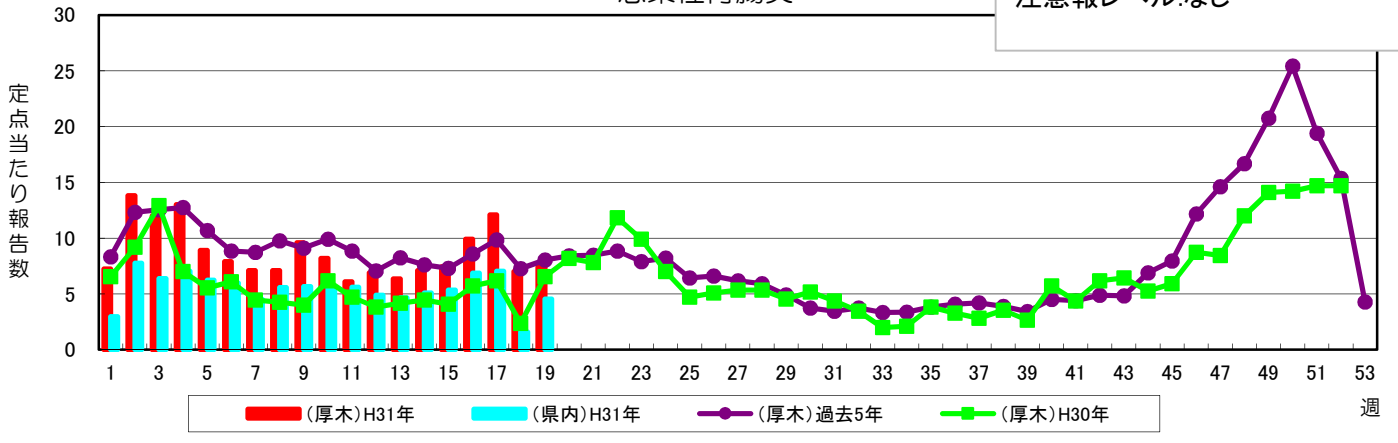
A群溶血性レンサ球菌咽頭炎

警報レベル:8(終息基準値:4)
注意報レベル:なし



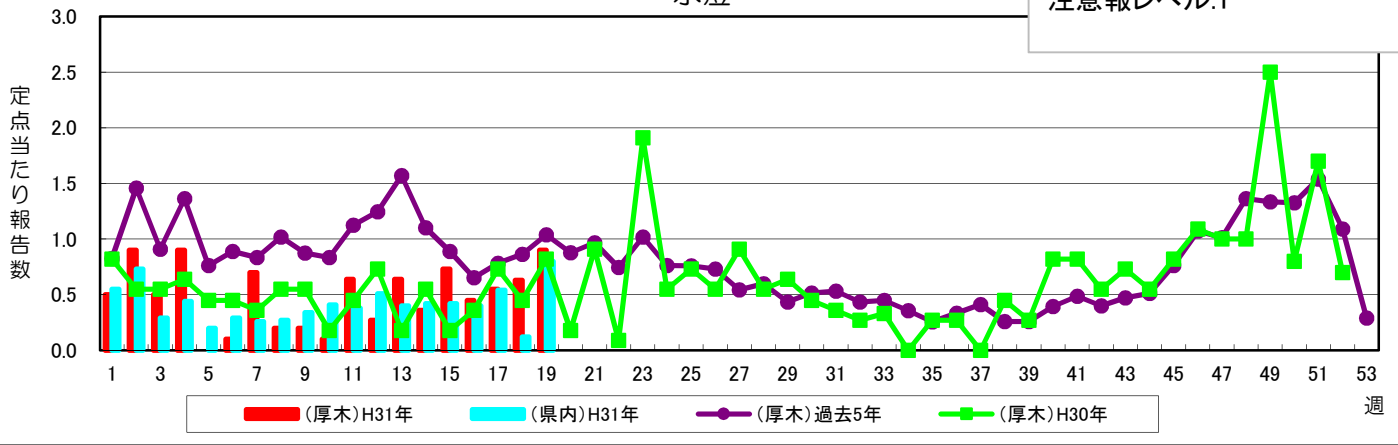
感染性胃腸炎

警報レベル:20(終息基準値:12)
注意報レベル:なし



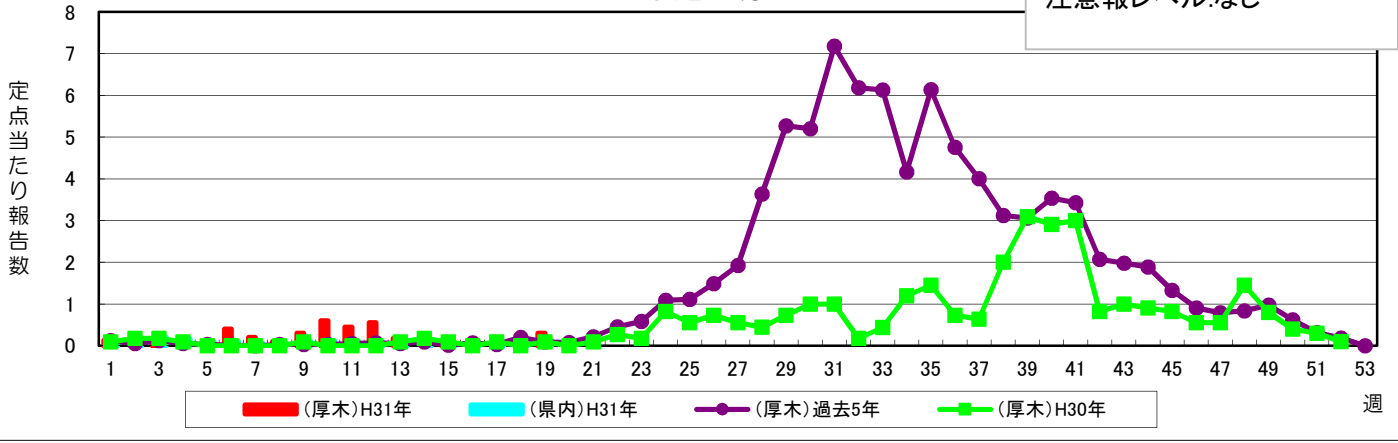
水痘

警報レベル:2(終息基準値:1)
注意報レベル:1



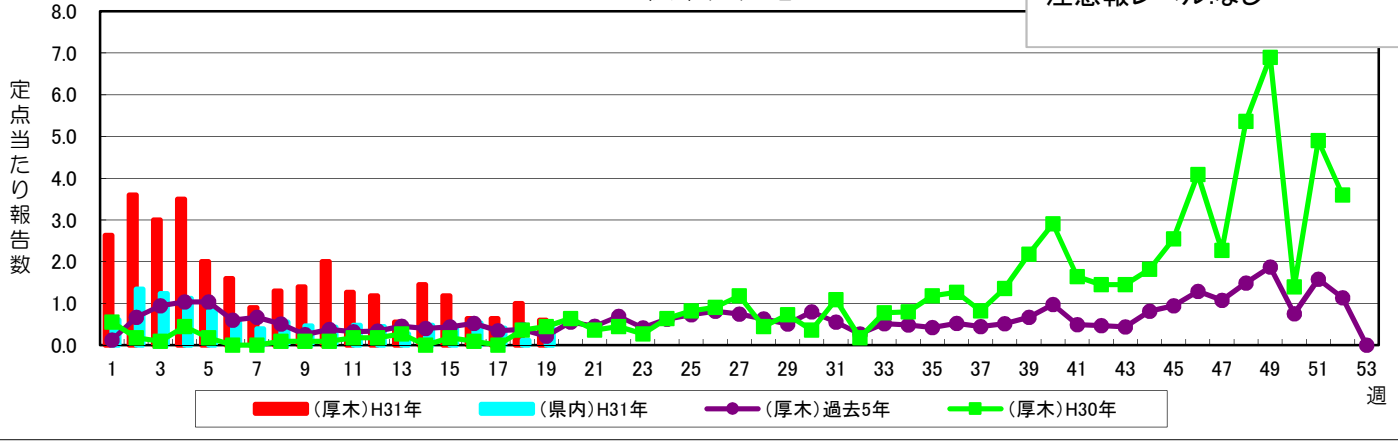
手足口病

警報レベル:5(終息基準値:2)
注意報レベル:なし

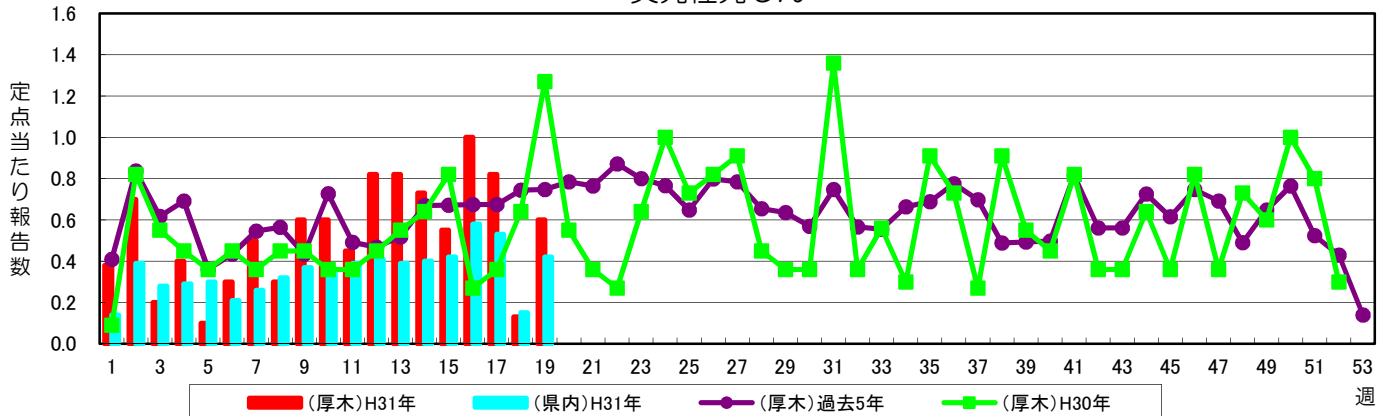


伝染性紅斑

警報レベル:2(終息基準値:1)
注意報レベル:なし

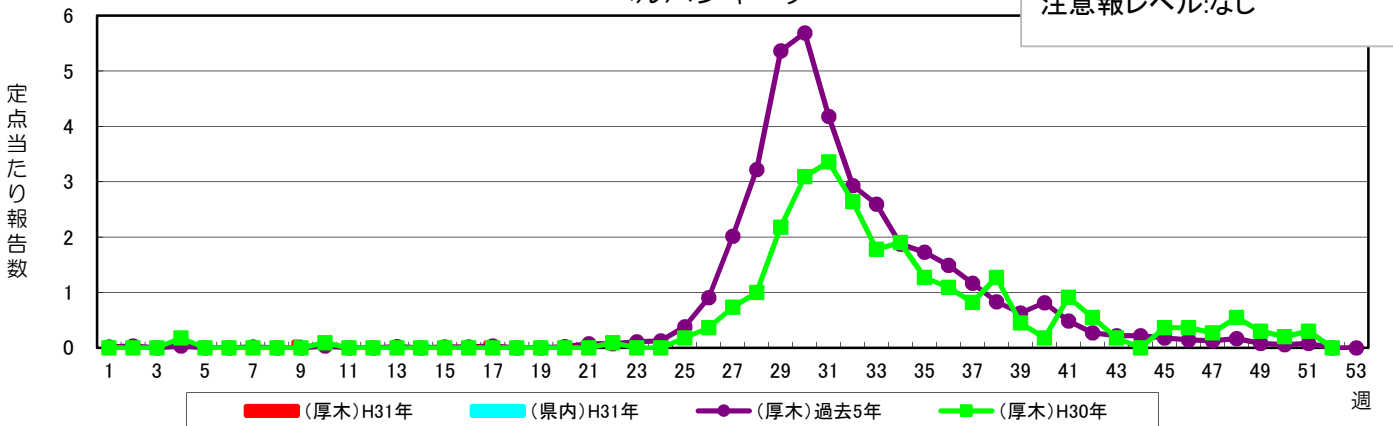


突発性発しん



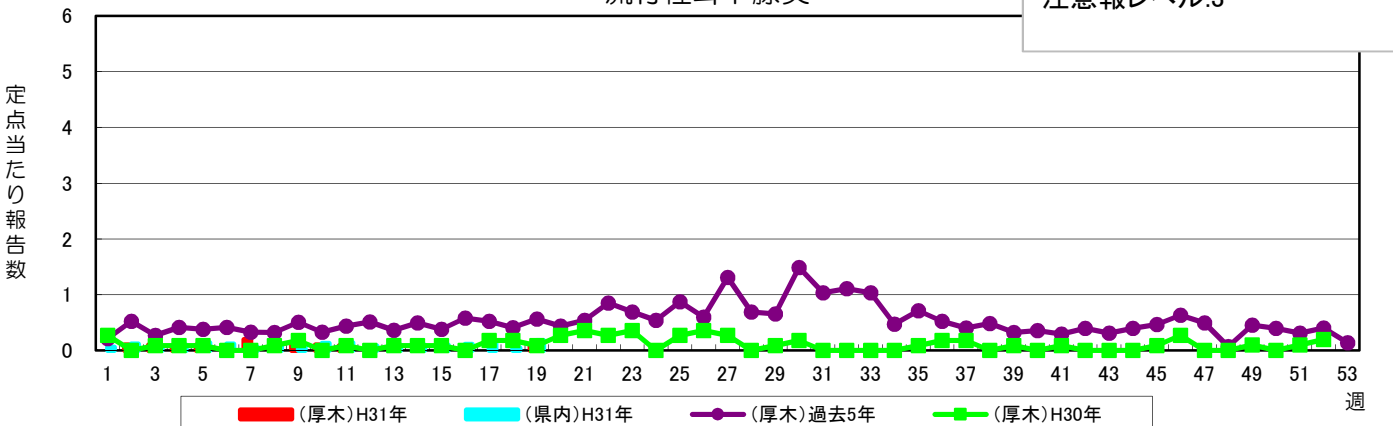
ヘルパンギーナ

警報レベル:6(終息基準値:2)
注意報レベル:なし



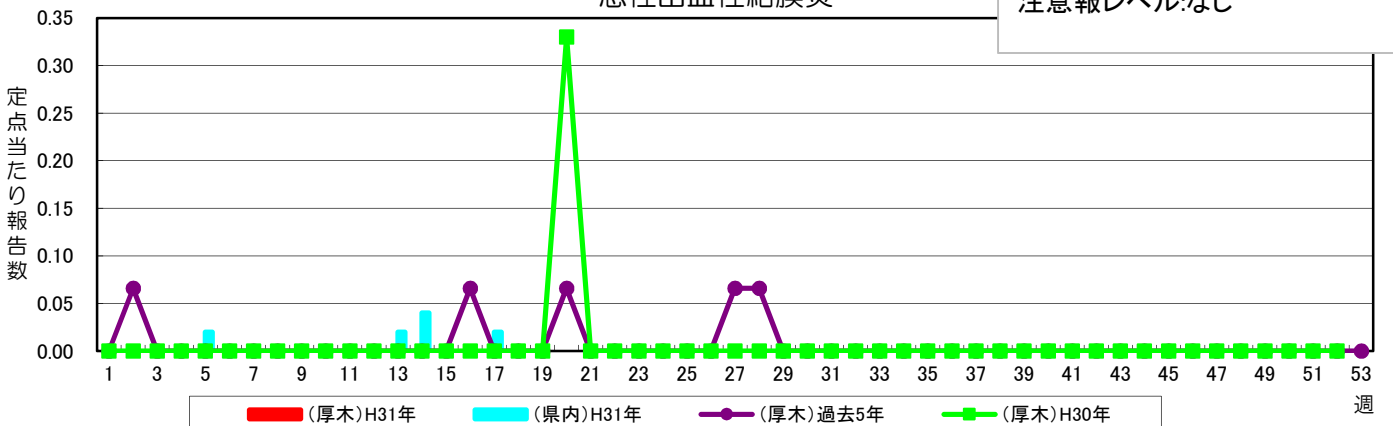
流行性耳下腺炎

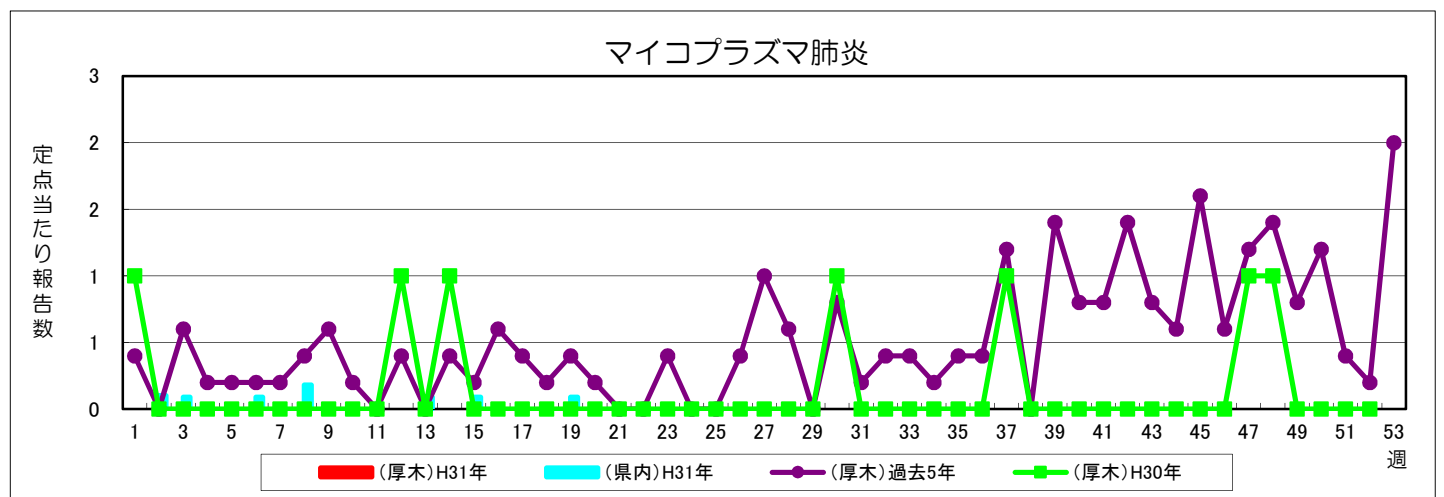
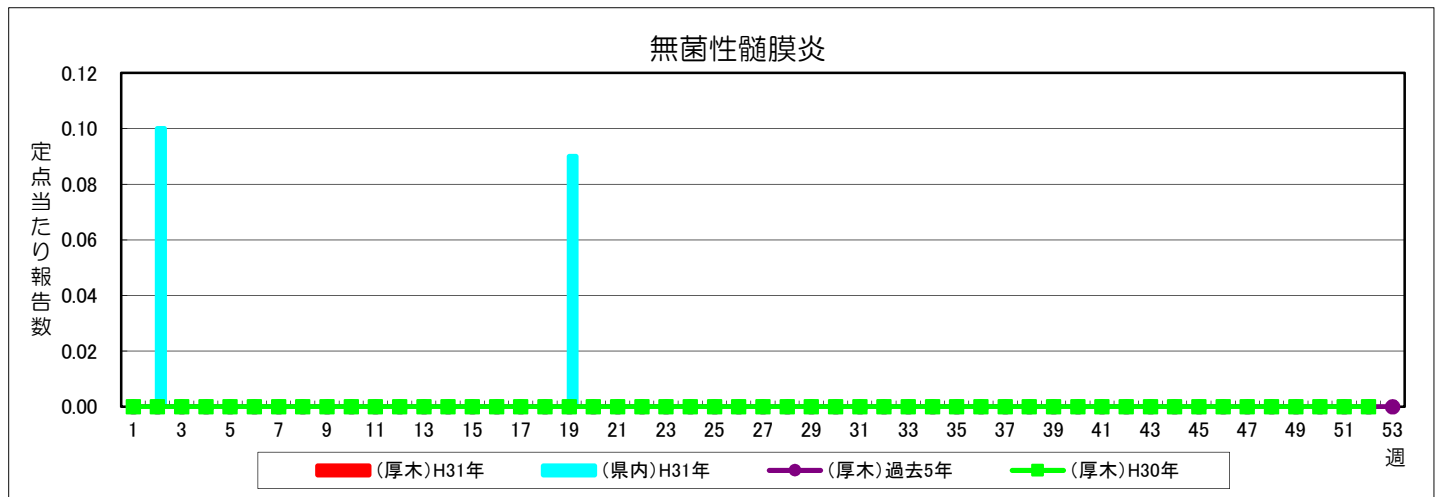
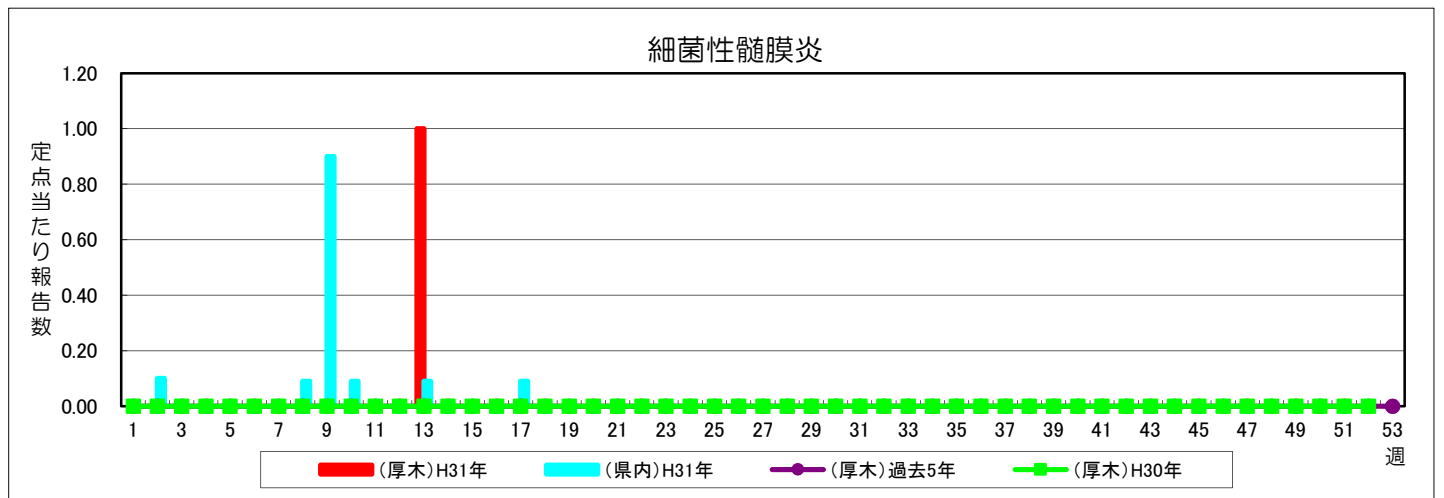
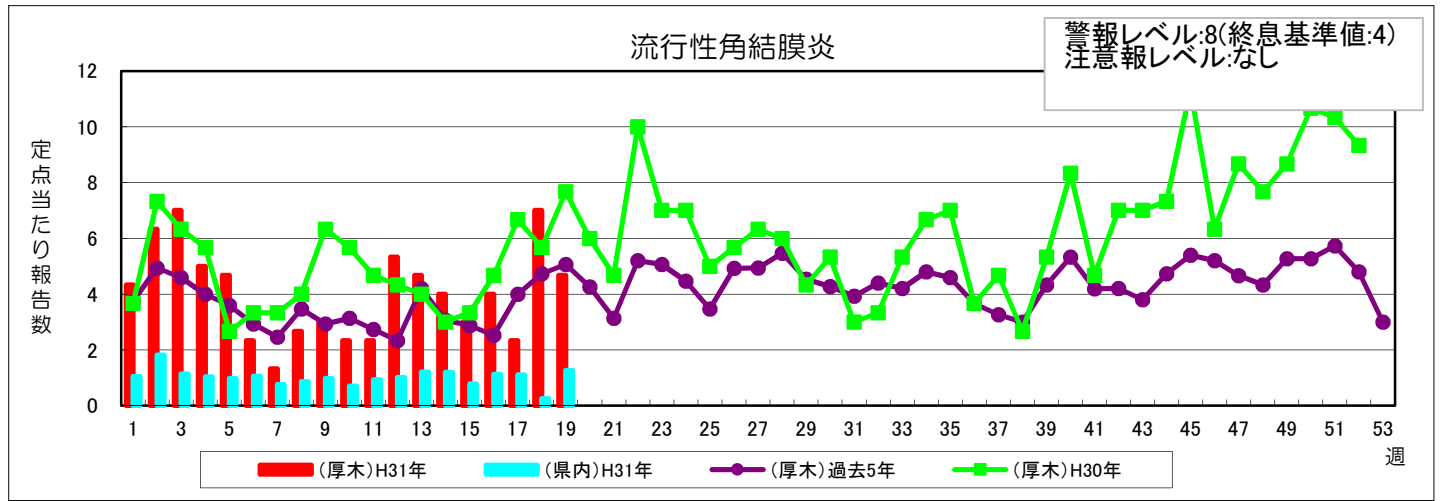
警報レベル:6(終息基準値:2)
注意報レベル:3



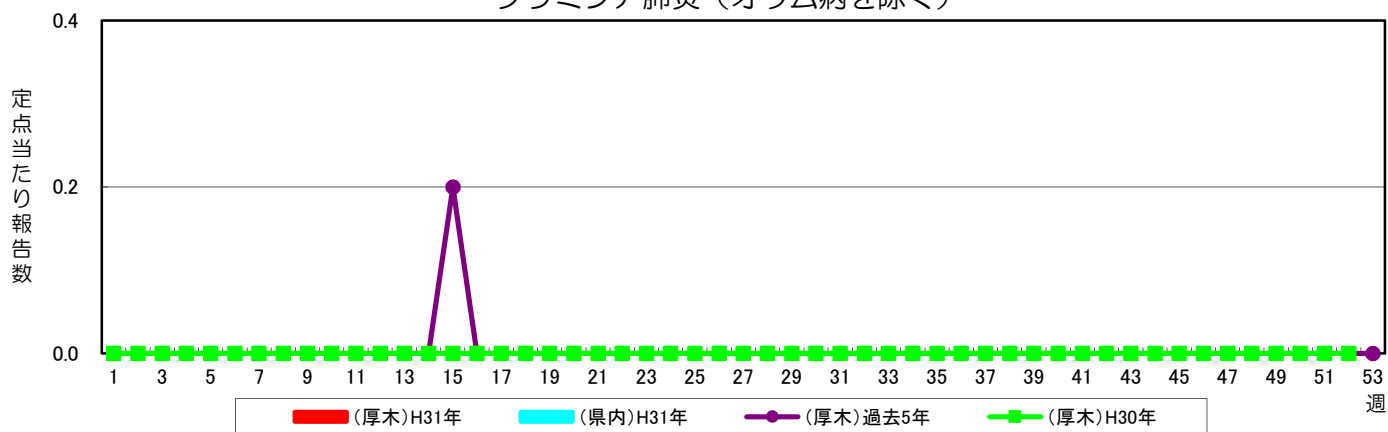
急性出血性結膜炎

警報レベル:1(終息基準値:0.1)
注意報レベル:なし





クラミジア肺炎（オウム病を除く）



感染性胃腸炎（病原体がロタウイルスであるものに限る）

