

# 厚木保健福祉事務所管内感染症情報

厚木保健福祉事務所管内（厚木市・海老名市・座間市・愛川町・清川村）における感染症の発生情報です。管内での過去5年間の平均、昨年の流行、そして今年の県内と管内の流行状況の一覧グラフになりますので、感染症対策にお役立て下さい。

## 今週の一言



第18週において、県平均(定点当たり0.26)と比べると厚木管轄内では定点当たり7.0と流行性角結膜炎が流行しております。流行性角結膜炎はウイルスが原因で、白目の部分が真っ赤になり、大量の目やにとかゆみや痛みを伴います。ウイルスはタオルや目をこすった手から感染するため、症状がある場合は目を拭く時は使い捨てのものを使用する、タオルは他人と共用にしない、風呂は最後に入るなど、周りの人にウイルスを移さないように心がけましょう。

平成31年/令和元年第18週（4月29日～5月5日）

### （定点報告）

→報告対象外・休診等により報告なし（定点当たりを算出するための分母から除かれます）

	医療機関	インフルエンザ	RSウイルス感染症	咽頭結膜熱	A群溶血性連鎖球菌咽頭炎	感染性胃腸炎	水痘	手足口病	伝染性紅斑	突発性発しん	ヘルパンギーナ	流行性耳下腺炎
内科	A											
	B											
	C	0										
	D											
	E											
	F	0										
小児科	G	1	0	0	5	15	0	0	0	0	0	0
	H	0	0	1	0	0	0	0	0	0	0	0
	I	0	0	0	0	0	0	0	0	0	0	0
	J											
	K	0	0	0	0	0	0	0	0	0	0	0
	L	0	2	15	6	16	2	0	8	0	0	0
	M											
	N	1	0	0	4	4	0	0	0	0	0	0
	O	0	1	2	4	17	2	0	0	1	0	0
P	2	3	0	0	4	1	0	0	0	0	0	
Q												
合計		4	6	18	19	56	5	0	8	1	0	0
定点あたり		0.40	0.75	2.25	2.38	7.00	0.63	0.00	1.00	0.13	0.00	0.00

	医療機関	急性出血性結膜炎	流行性角結膜炎
眼科	R	0	7
	S		
	T		
合計		0	7
定点あたり		0.00	7.00

	医療機関	細菌性髄膜炎	無菌性髄膜炎	マイコプラズマ肺炎	クラミジア肺炎*	ロタウイルス**
基幹	U	0	0	0	0	2
合計		0	0	0	0	2
定点あたり		0.00	0.00	0.00	0.00	2.00

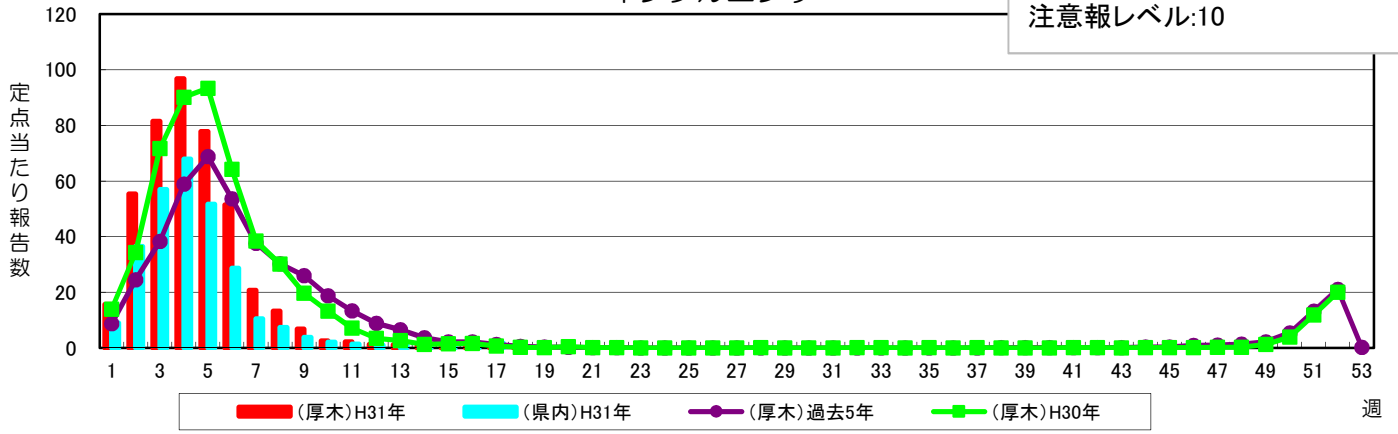
\*クラミジア肺炎は、オウム病を除く

\*\*感染性胃腸炎のうち、病原体がロタウイルスであるもの

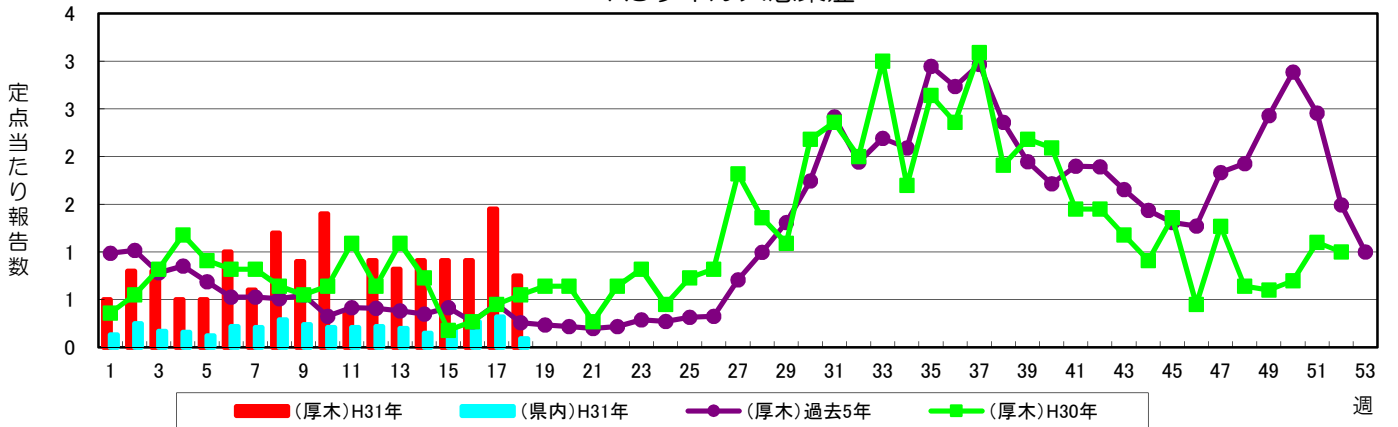
厚木保健福祉事務所保健予防課

### インフルエンザ

警報レベル:30(終息基準値:10)  
注意報レベル:10

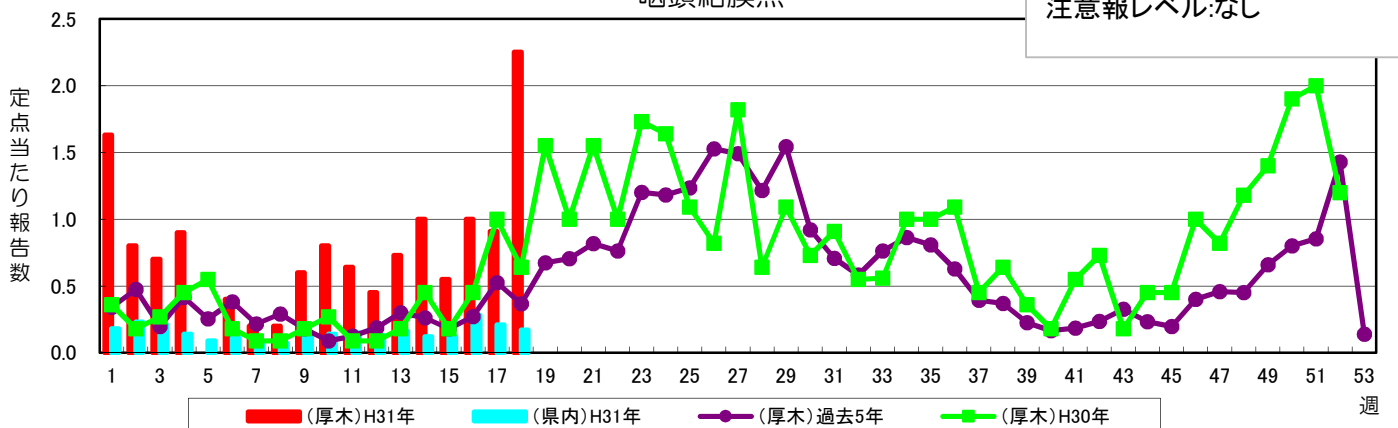


### RSウイルス感染症



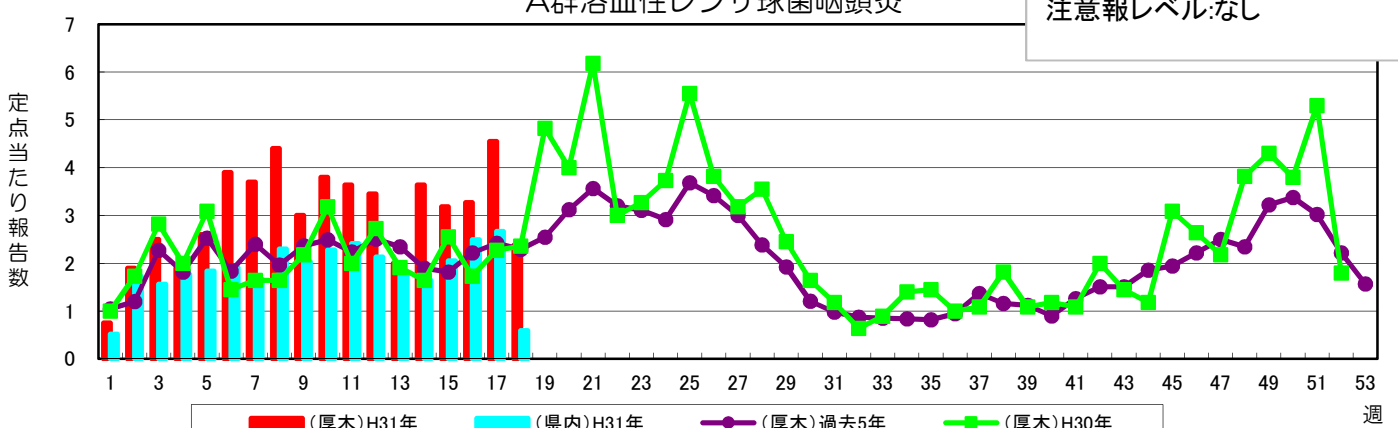
### 咽頭結膜熱

警報レベル:3(終息基準値:1)  
注意報レベル:なし



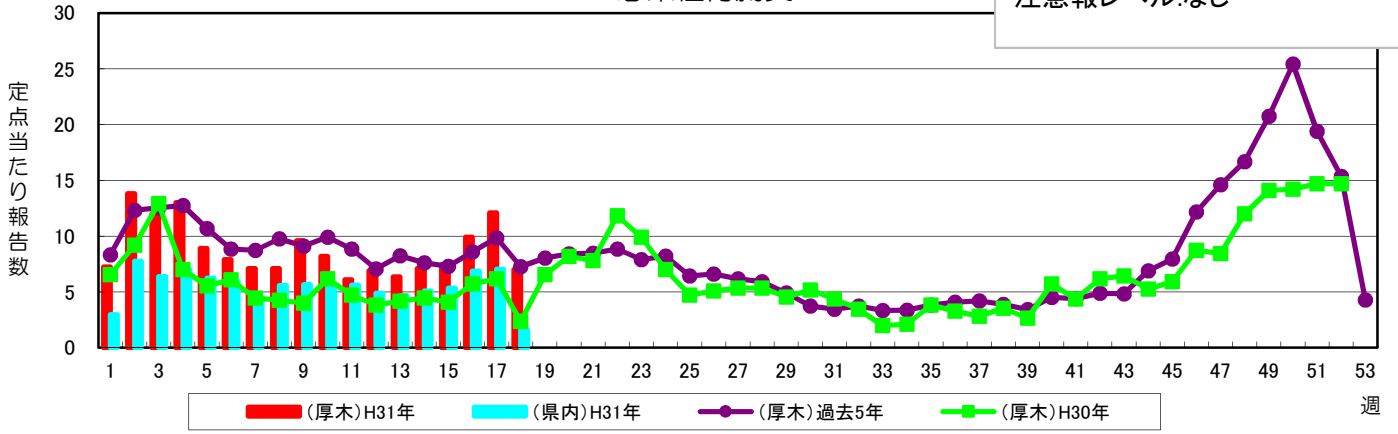
### A群溶血性レンサ球菌咽頭炎

警報レベル:8(終息基準値:4)  
注意報レベル:なし



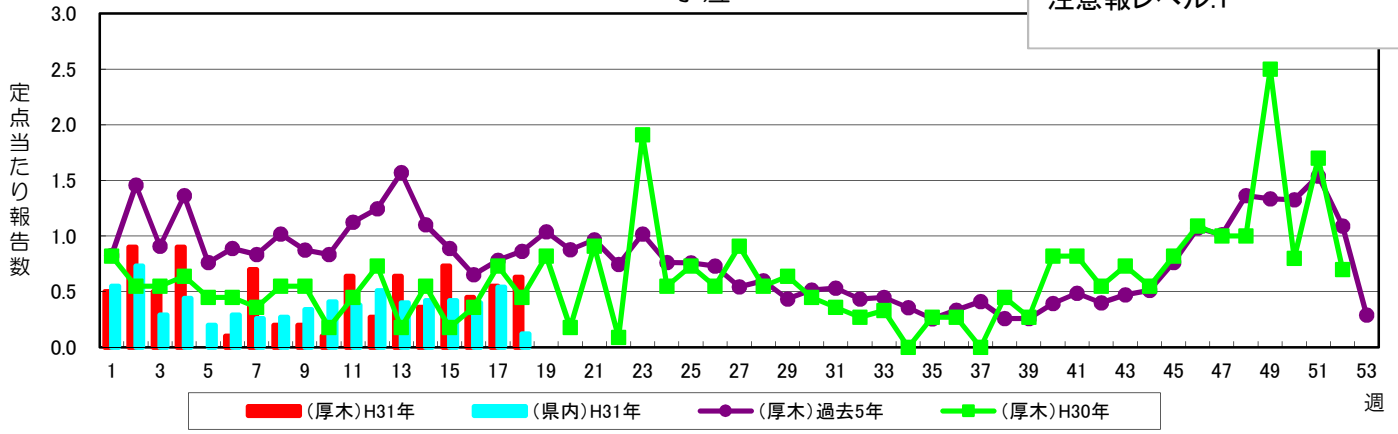
### 感染性胃腸炎

警報レベル:20(終息基準値:12)  
注意報レベル:なし



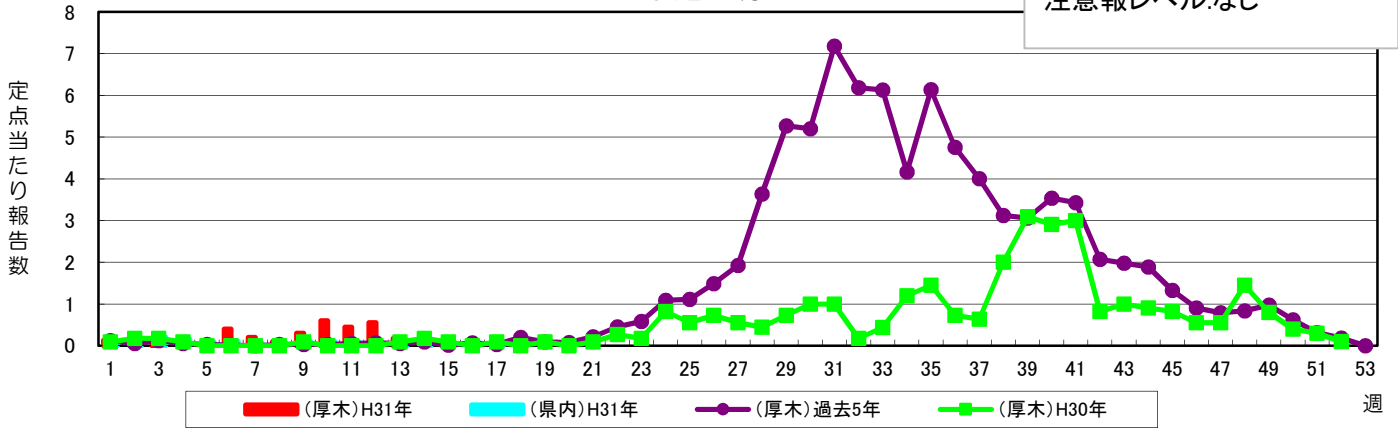
### 水痘

警報レベル:2(終息基準値:1)  
注意報レベル:1



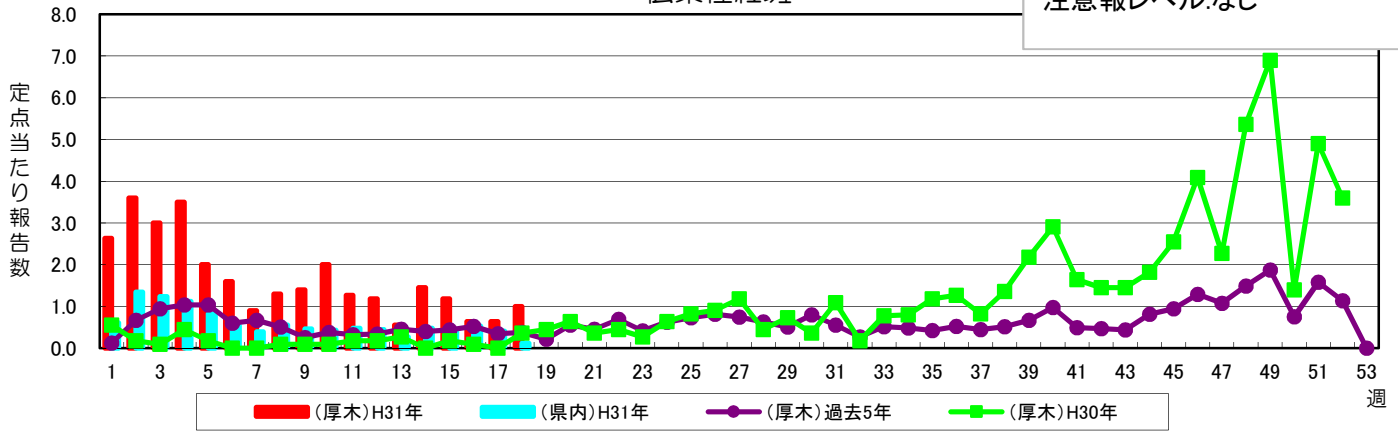
### 手足口病

警報レベル:5(終息基準値:2)  
注意報レベル:なし

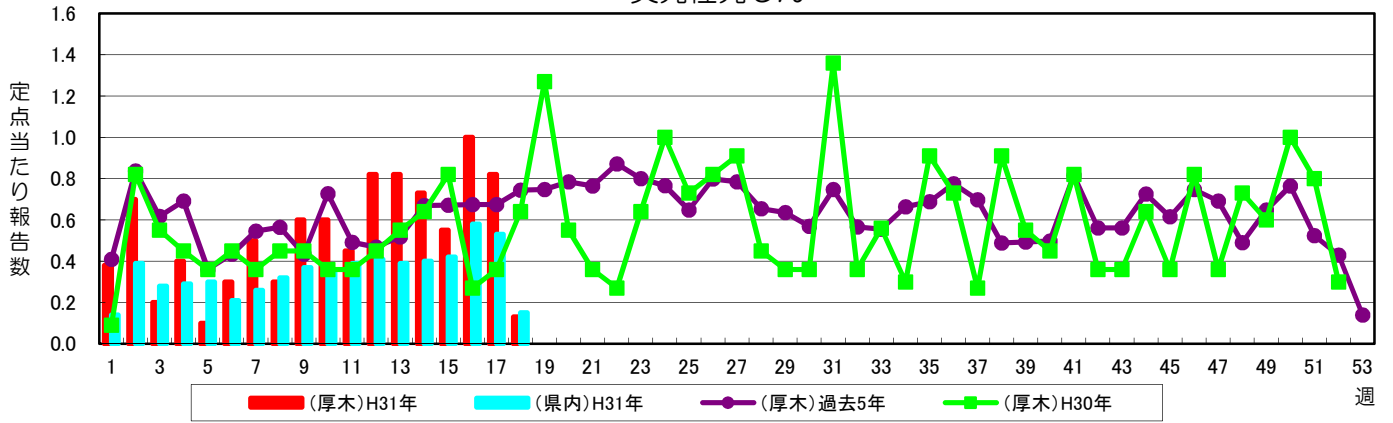


### 伝染性紅斑

警報レベル:2(終息基準値:1)  
注意報レベル:なし

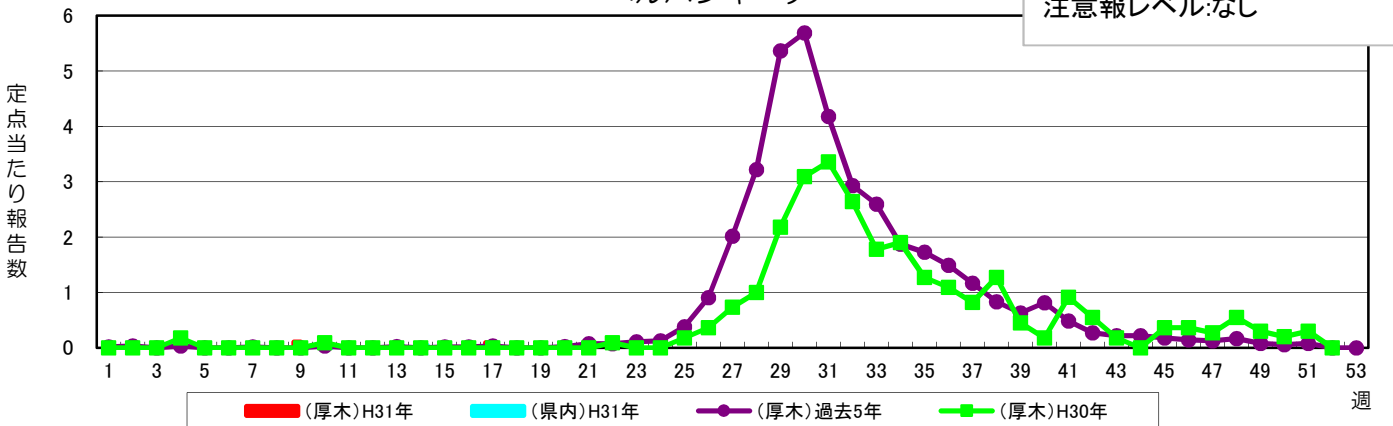


### 突発性発しん



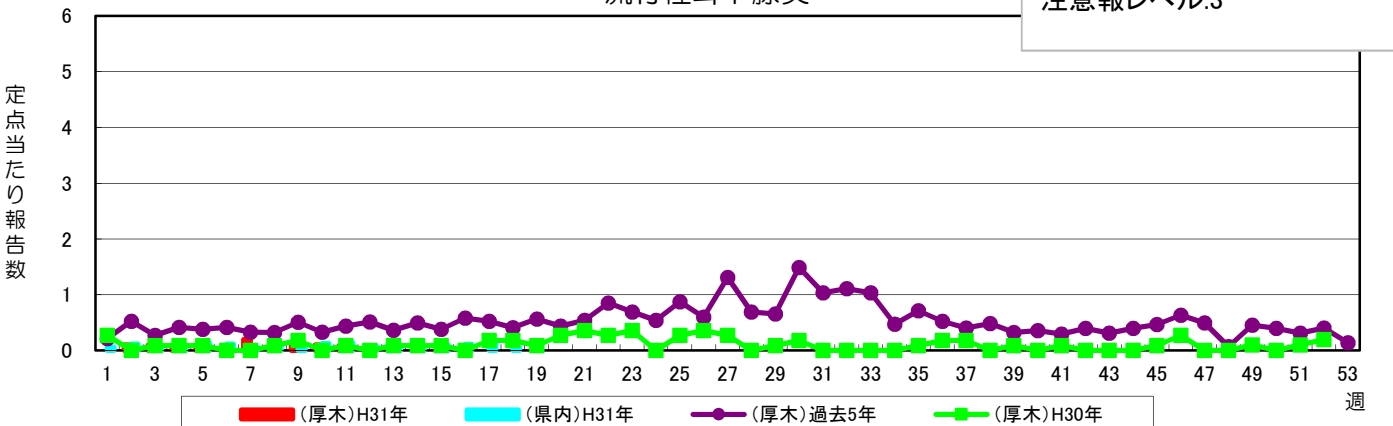
### ヘルパンギーナ

警報レベル:6(終息基準値:2)  
注意報レベル:なし



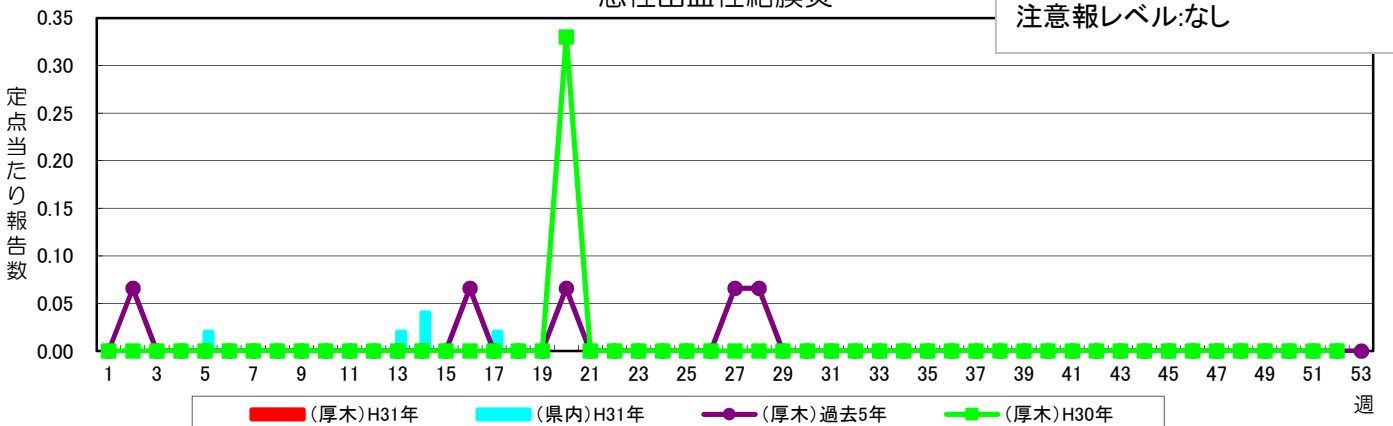
### 流行性耳下腺炎

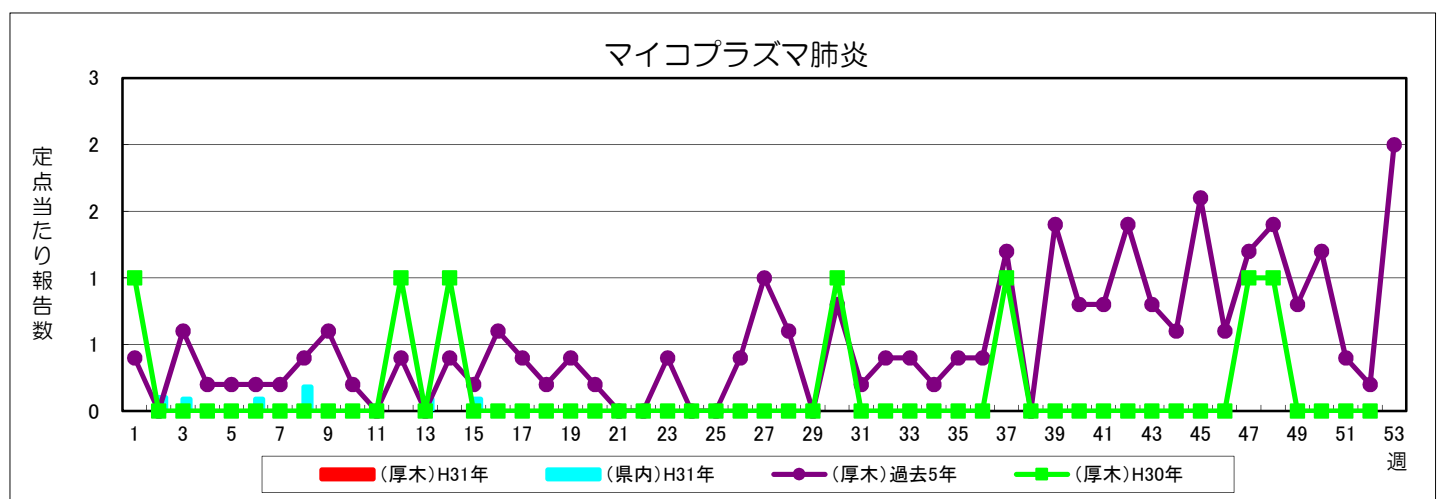
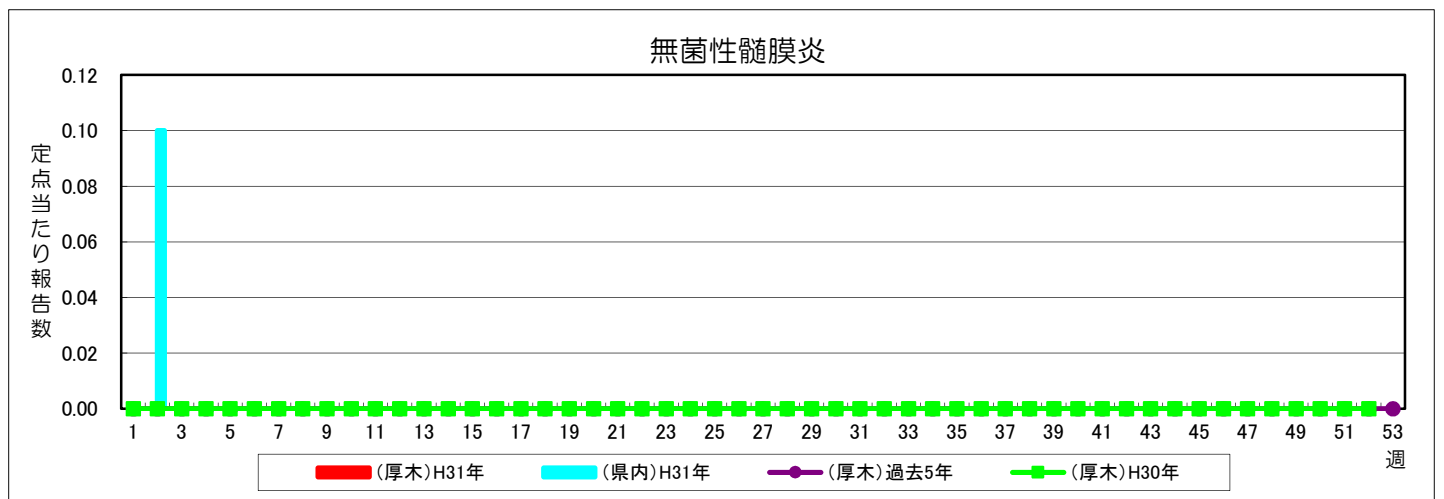
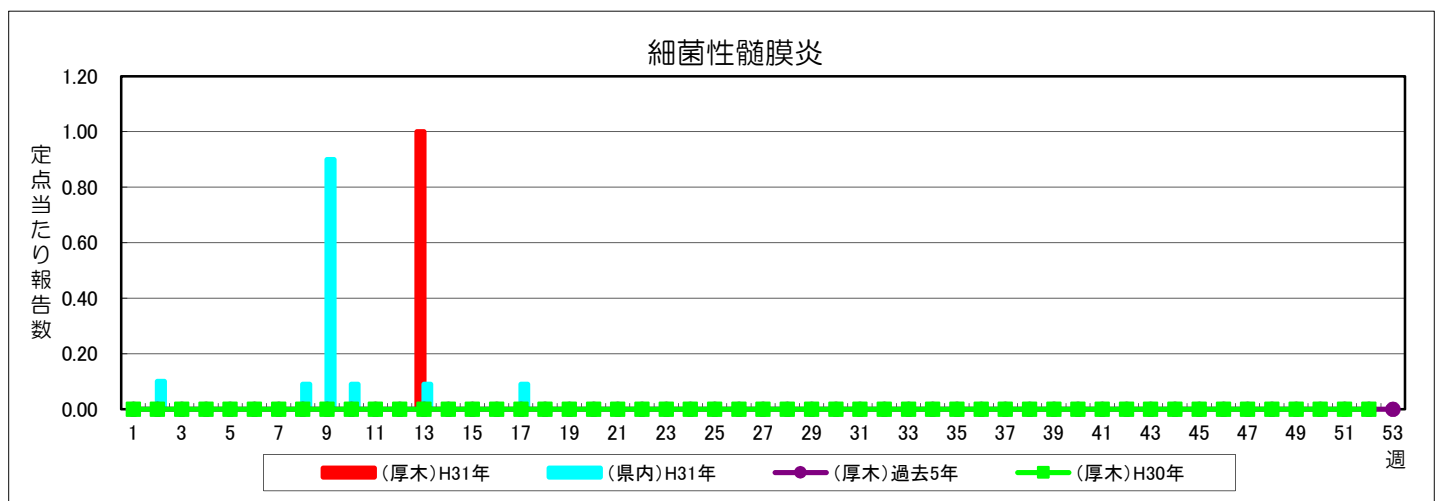
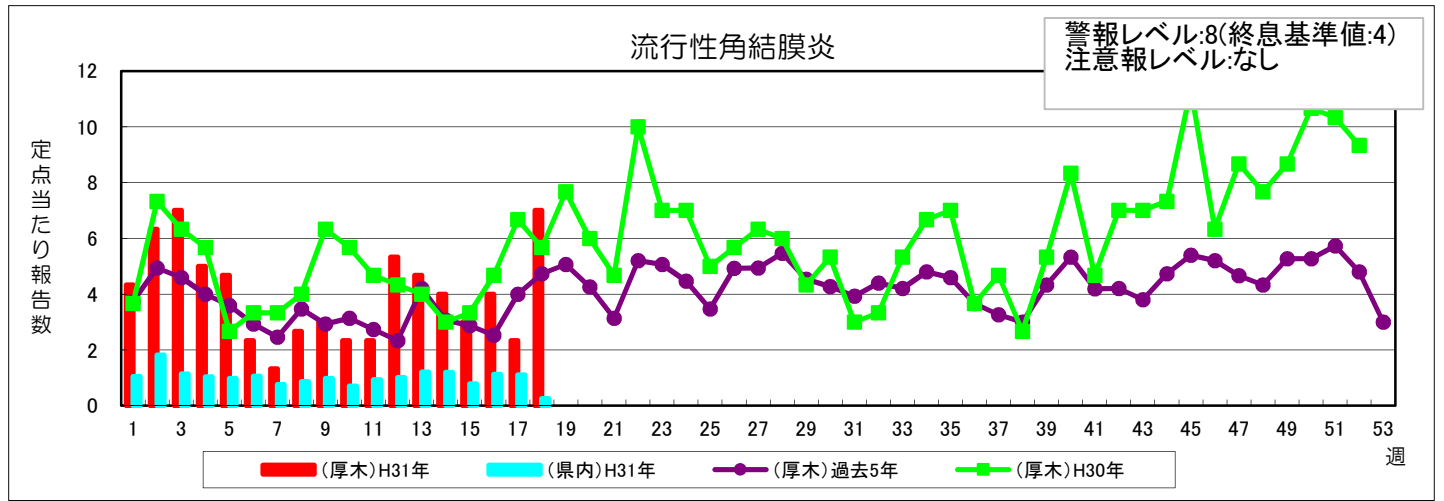
警報レベル:6(終息基準値:2)  
注意報レベル:3



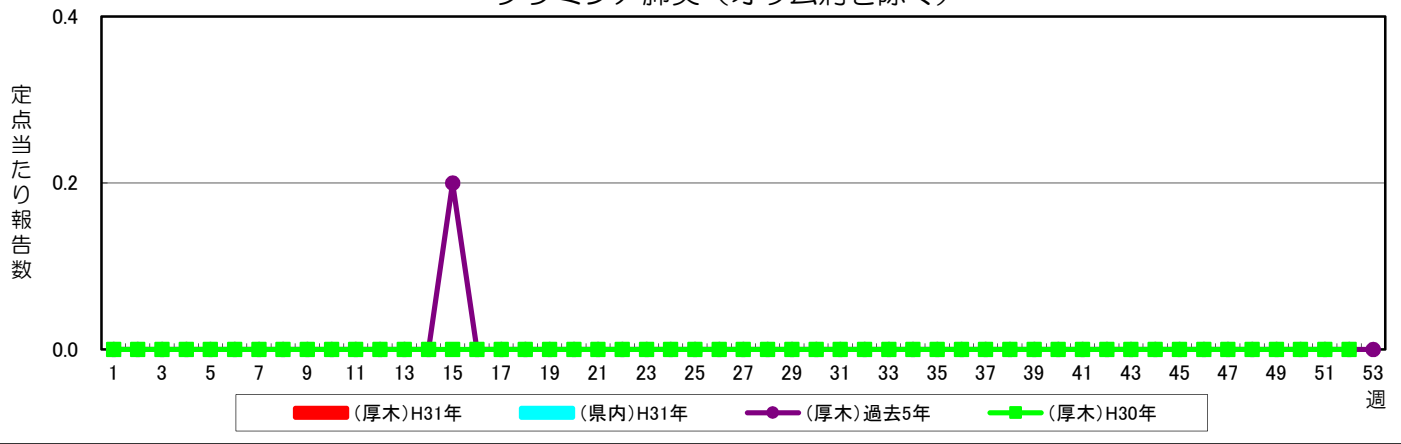
### 急性出血性結膜炎

警報レベル:1(終息基準値:0.1)  
注意報レベル:なし





クラミジア肺炎（オウム病を除く）



感染性胃腸炎（病原体がロタウイルスであるものに限る）

