

厚木保健福祉事務所管内感染症情報

厚木保健福祉事務所管内（厚木市・海老名市・座間市・愛川町・清川村）における感染症の発生情報です。管内での過去5年間の平均、昨年の流行、そして今年の県内と管内の流行状況の一覧グラフになりますので、感染症対策にお役立て下さい。

今週一言



平成31年1週から8週までの厚木保健福祉事務所管内の麻疹の確定数は5件、風しんは10件です。平成30年は麻疹2件、風しん0件で昨年の発生件数を既に超えています。発疹を伴う発熱を呈した場合は麻疹または風しんの可能性がありますので、近くの医療機関にその旨を連絡してから受診下さい。また、管内でのインフルエンザの定点当たり報告数は13.25と警報レベルから注意報レベルに下がりました。引き続き、感染予防の基本であるマスク着用と外出後の手洗い・うがいを励行しましょう。

(※麻疹・風しん件数は、平成31年2月24日第8週までの厚木管内確定数です。)

平成31年第8週（2月18日～2月24日）

全数報告（件数は届出数。調査後に確定する。）

1類	発生なし	4類	発生なし
2類	結核 2件	5類	アメーバー赤痢 1件、百日咳 2件、 侵襲性髄膜炎菌感染症 1件、風しん 3件
3類	発生なし		麻疹 6件

(定点報告)

→報告対象外・休診等により報告なし（定点当たりを算出するための分母から除かれます）

	医療機関	インフルエンザ	RSウイルス感染症	咽頭結膜熱	A群溶血性球菌咽頭炎	感染性胃腸炎	水痘	手足口病	伝染性紅斑	突発性発しん	ヘルパンギーナ	流行性耳下腺炎
内科	A	11										
	B	3										
	C	2										
	D	4										
	E	3										
	F	11										
小児科	G	9	1	1	5	0	0	0	1	0	0	0
	H	10	0	0	1	5	0	0	1	0	0	0
	I	10	0	0	1	0	0	0	1	0	0	0
	J	4	1	0	1	7	0	0	0	0	0	0
	K	5	0	1	3	3	0	0	1	1	0	0
	L	88	4	0	7	11	1	0	4	0	0	0
	M	6	0	0	4	14	0	1	1	1	0	0
	N	5	3	0	5	16	0	0	2	0	0	0
	O	26	1	0	12	11	0	0	1	0	0	0
	P											
	合計	212	12	2	44	71	2	1	13	3	0	0
	定点あたり	13.25	1.20	0.20	4.40	7.10	0.20	0.10	1.30	0.30	0.00	0.00

	医療機関	急性出血性結膜炎	流行性角結膜炎
眼科	R	0	1
	S	0	2
	T	0	5
	合計	0	8
	定点あたり	0.00	2.67

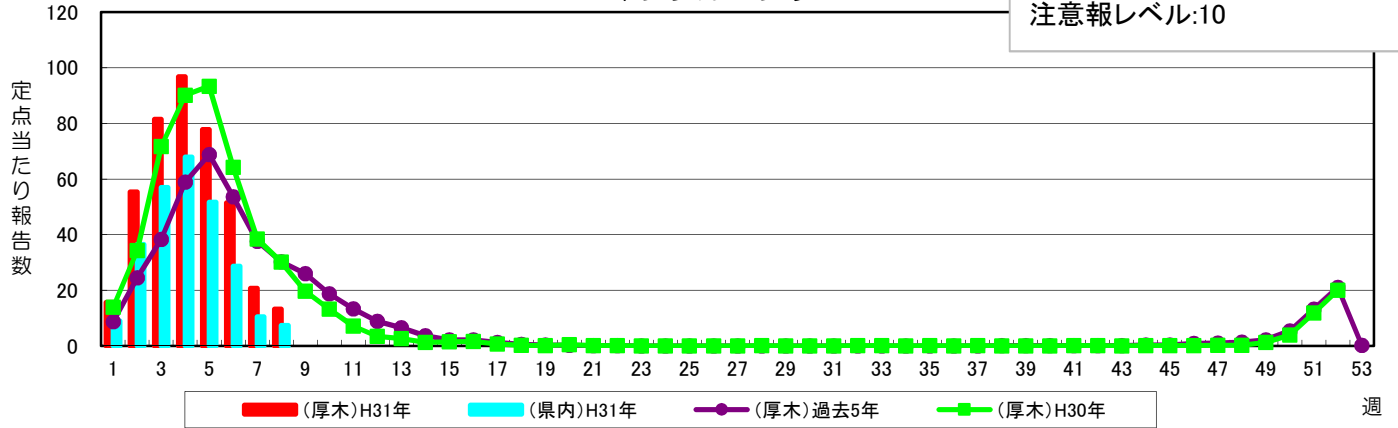
	医療機関	細菌性髄膜炎	無菌性髄膜炎	マイコプラズマ肺炎	クラミジア肺炎*	ロタウイルス**
基幹	U	0	0	0	0	0
	合計	0	0	0	0	0
	定点あたり	0.00	0.00	0.00	0.00	0.00

*クラミジア肺炎は、オウム病を除く

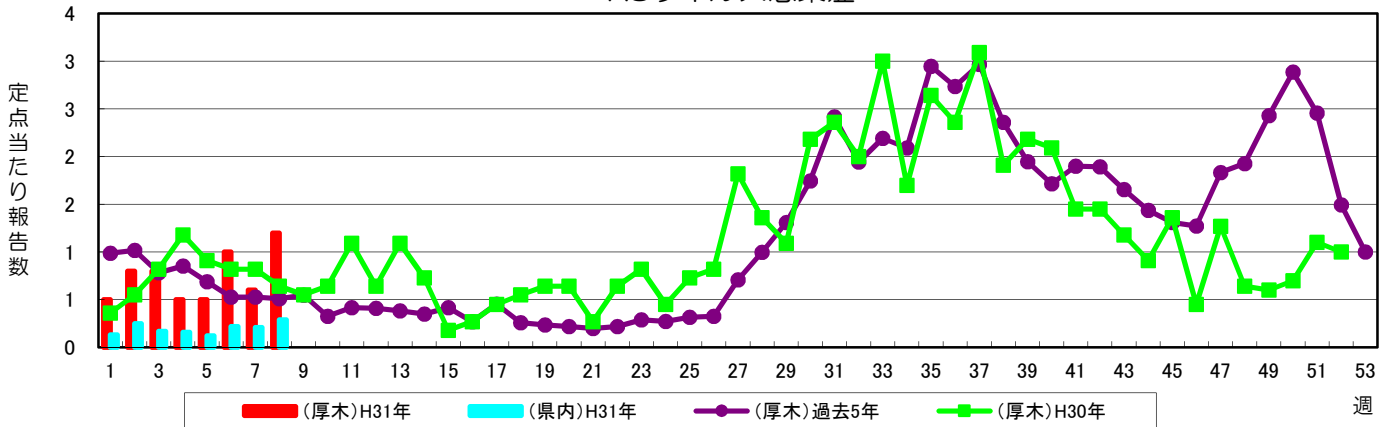
**感染性胃腸炎のうち、病原体がロタウイルスであるもの

インフルエンザ

警報レベル:30(終息基準値:10)
注意報レベル:10

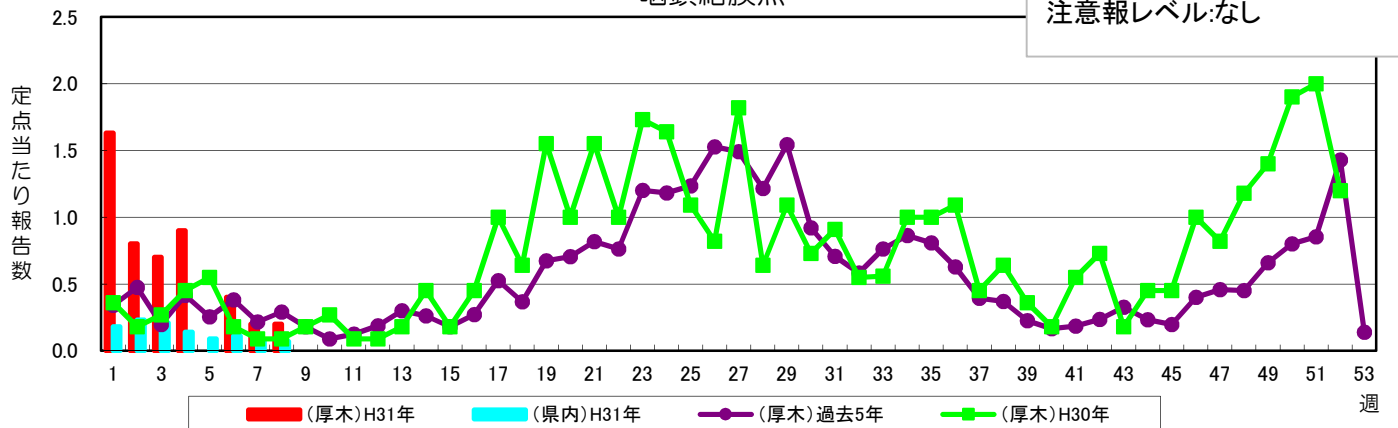


RSウイルス感染症



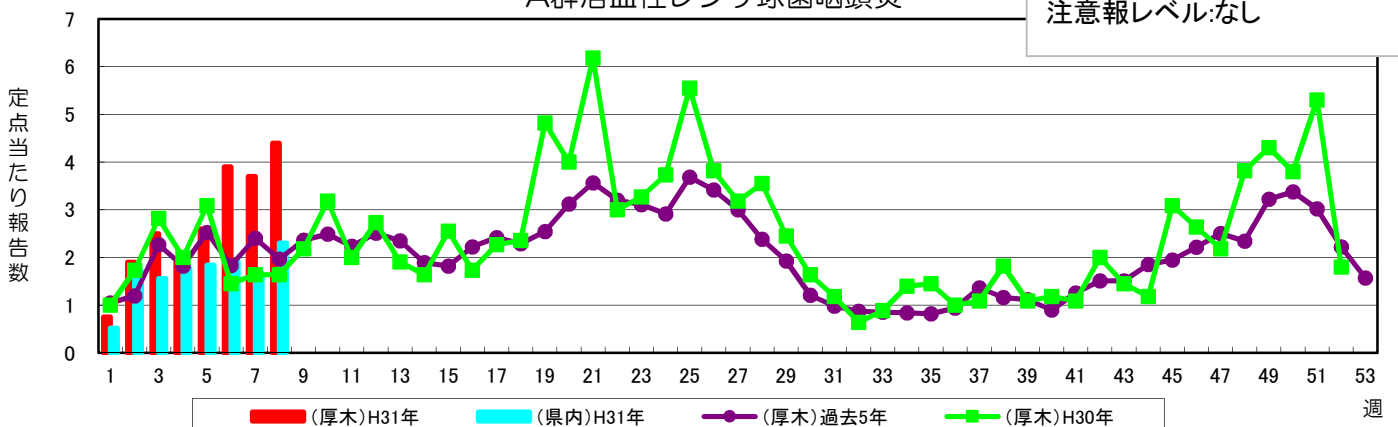
咽頭結膜熱

警報レベル:3(終息基準値:1)
注意報レベル:なし



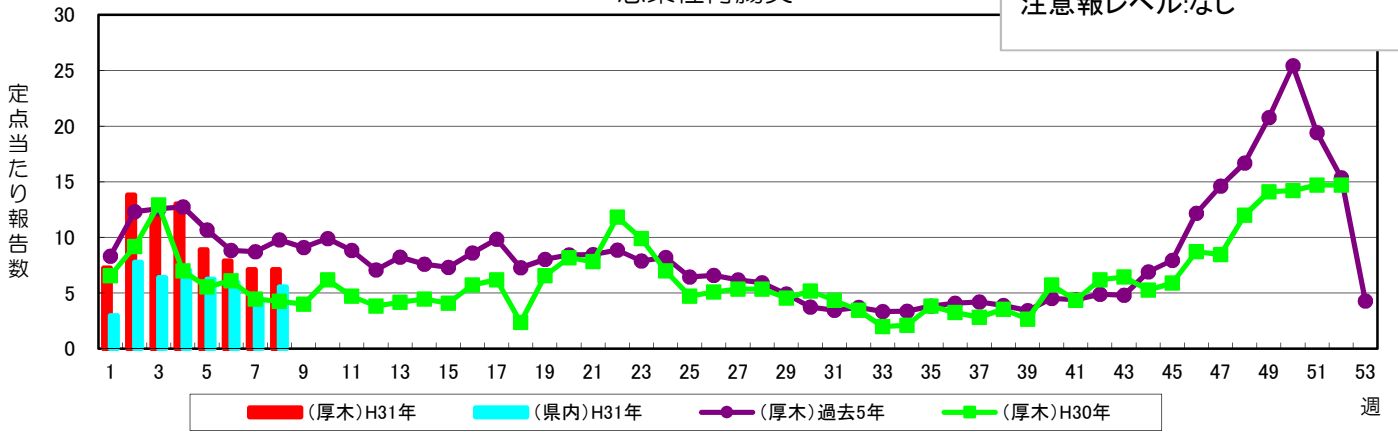
A群溶血性レンサ球菌咽頭炎

警報レベル:8(終息基準値:4)
注意報レベル:なし



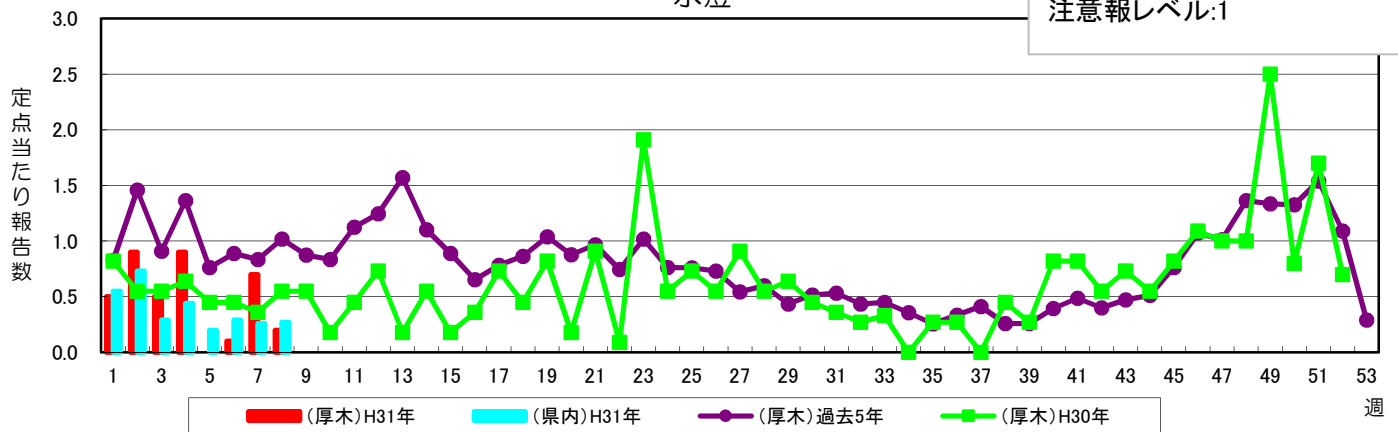
感染性胃腸炎

警報レベル:20(終息基準値:12)
注意報レベル:なし



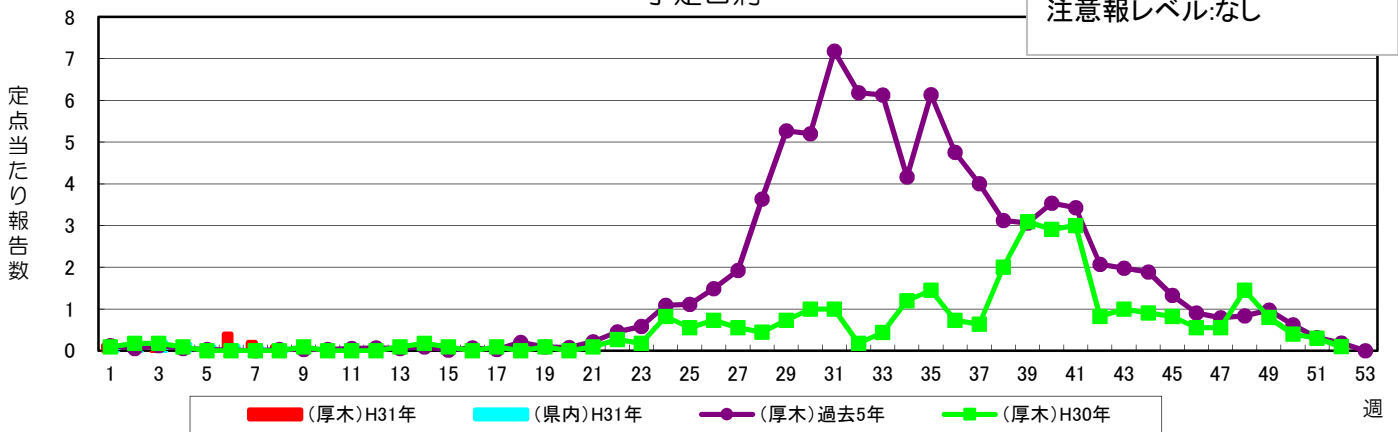
水痘

警報レベル:2(終息基準値:1)
注意報レベル:1



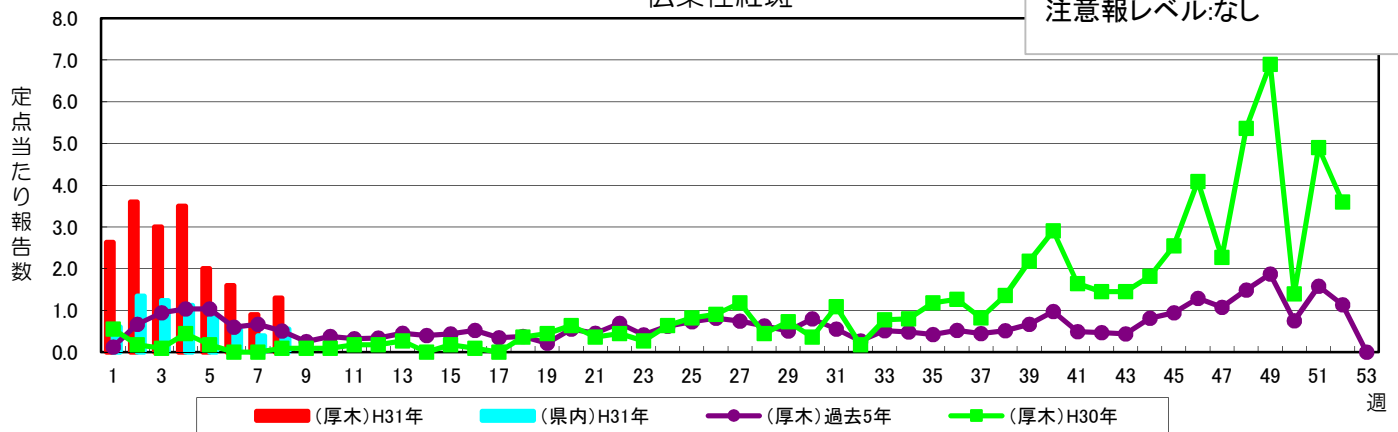
手足口病

警報レベル:5(終息基準値:2)
注意報レベル:なし

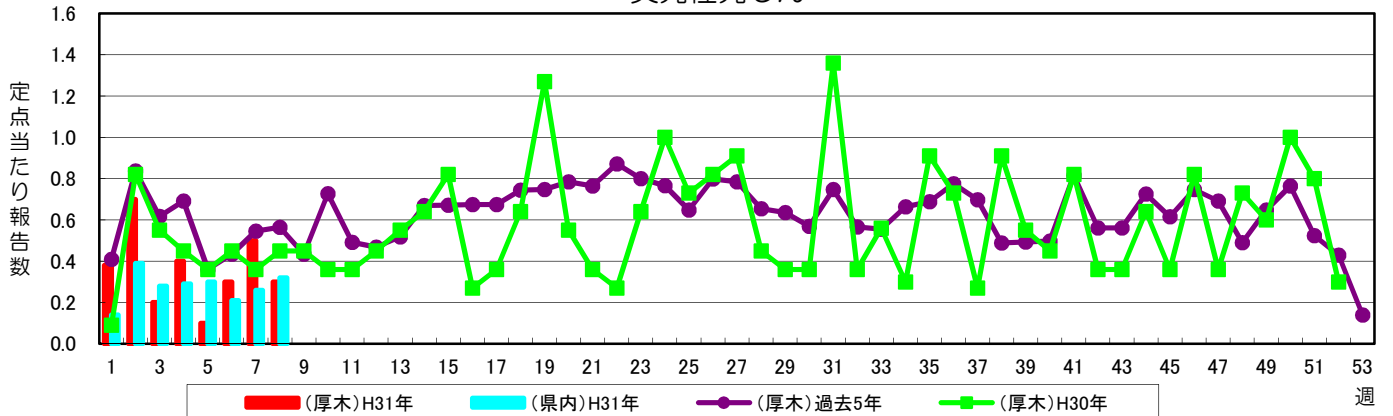


伝染性紅斑

警報レベル:2(終息基準値:1)
注意報レベル:なし

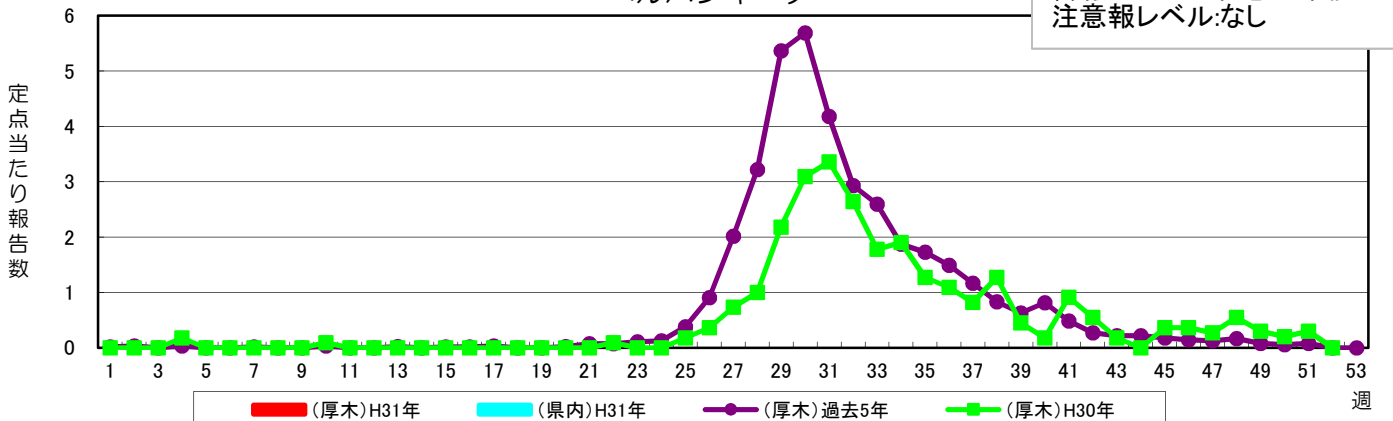


突発性発しん



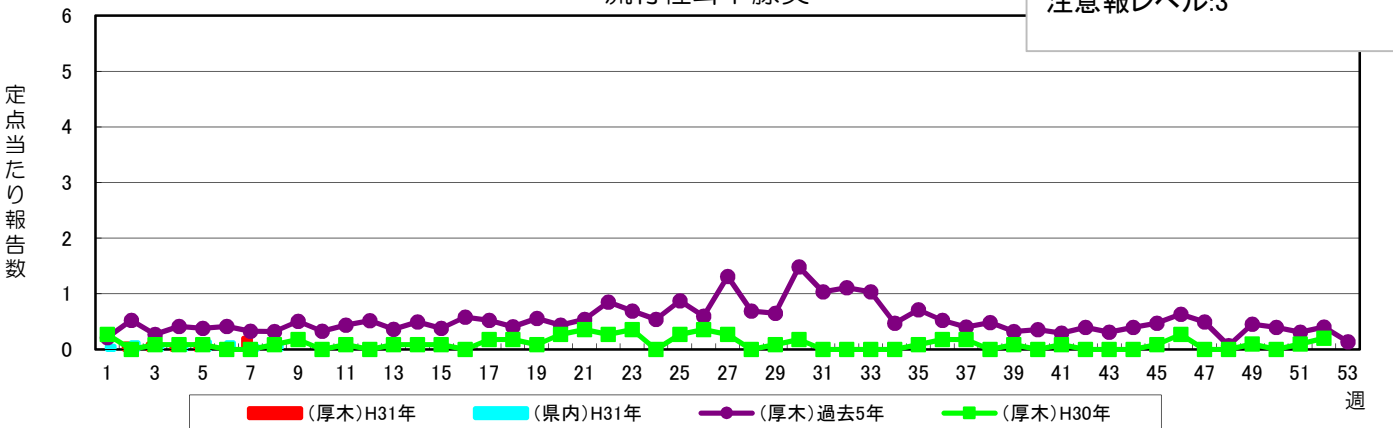
ヘルパンギーナ

警報レベル:6(終息基準値:2)
注意報レベル:なし



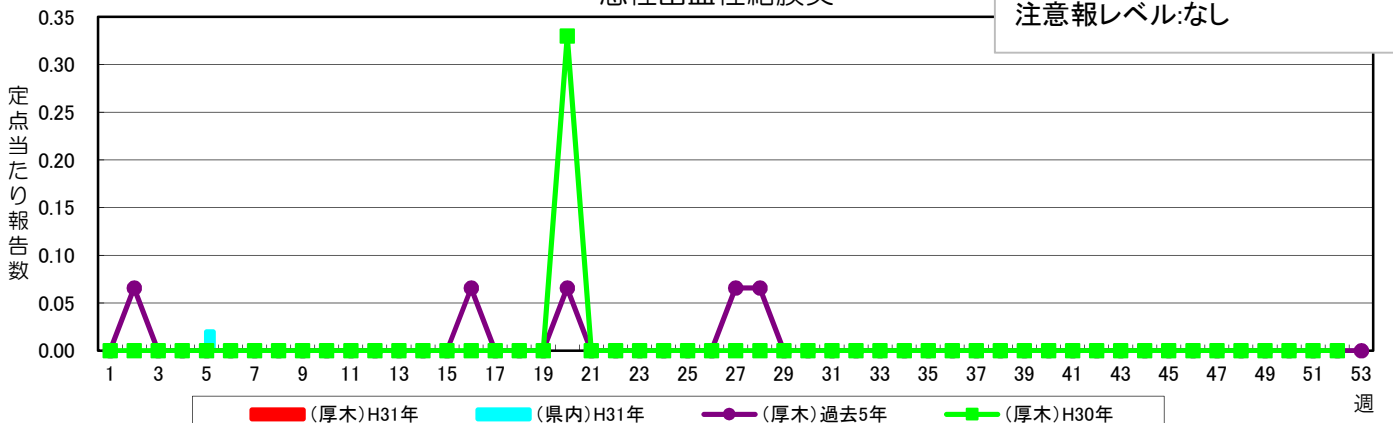
流行性耳下腺炎

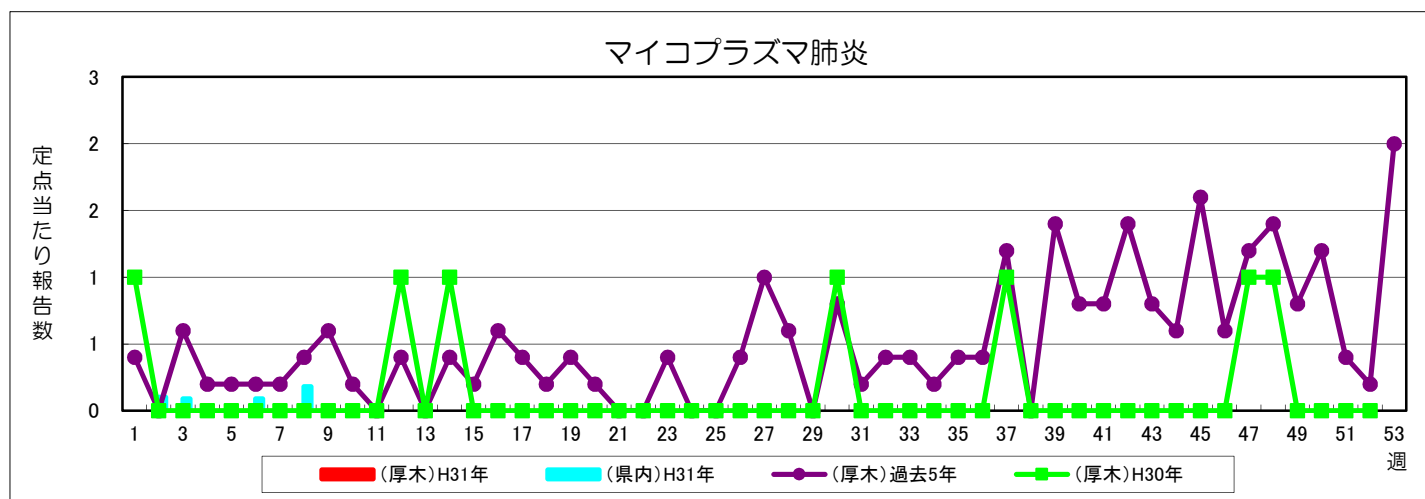
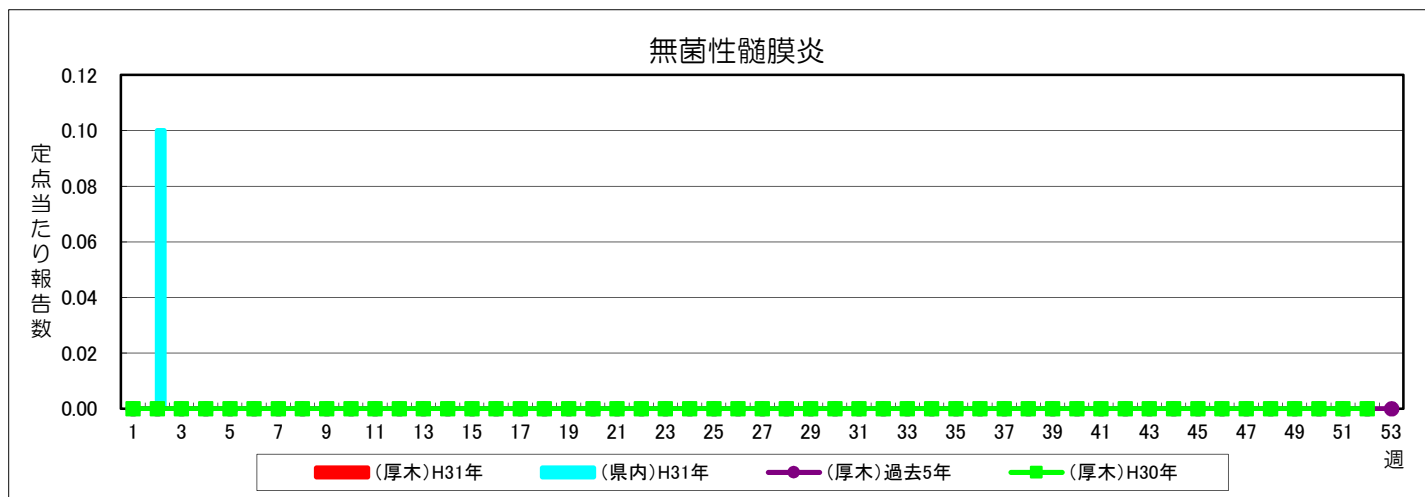
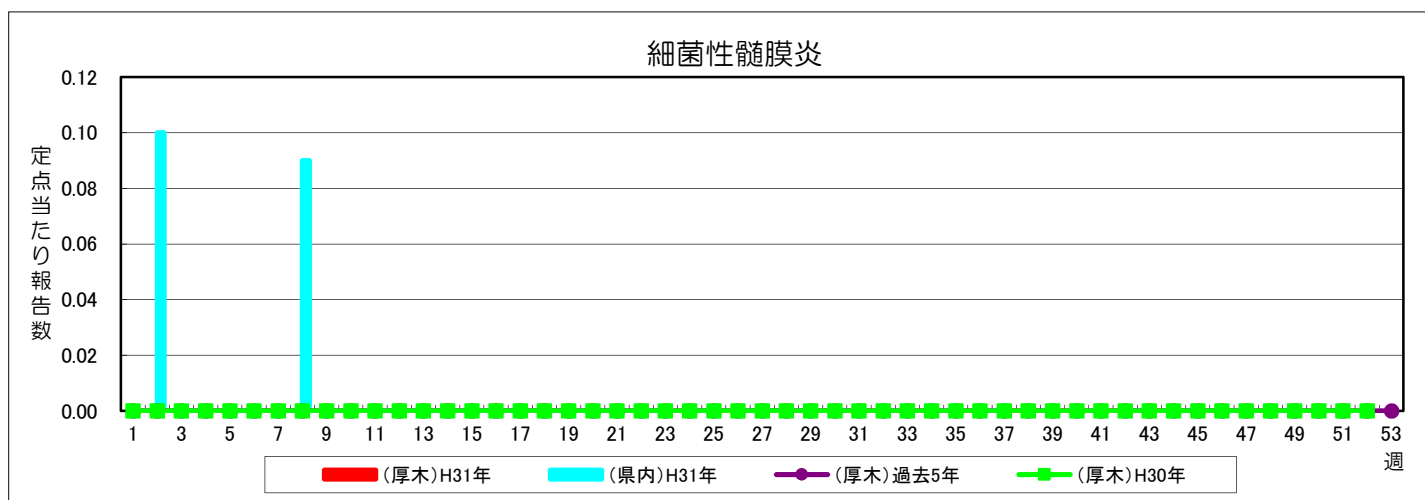
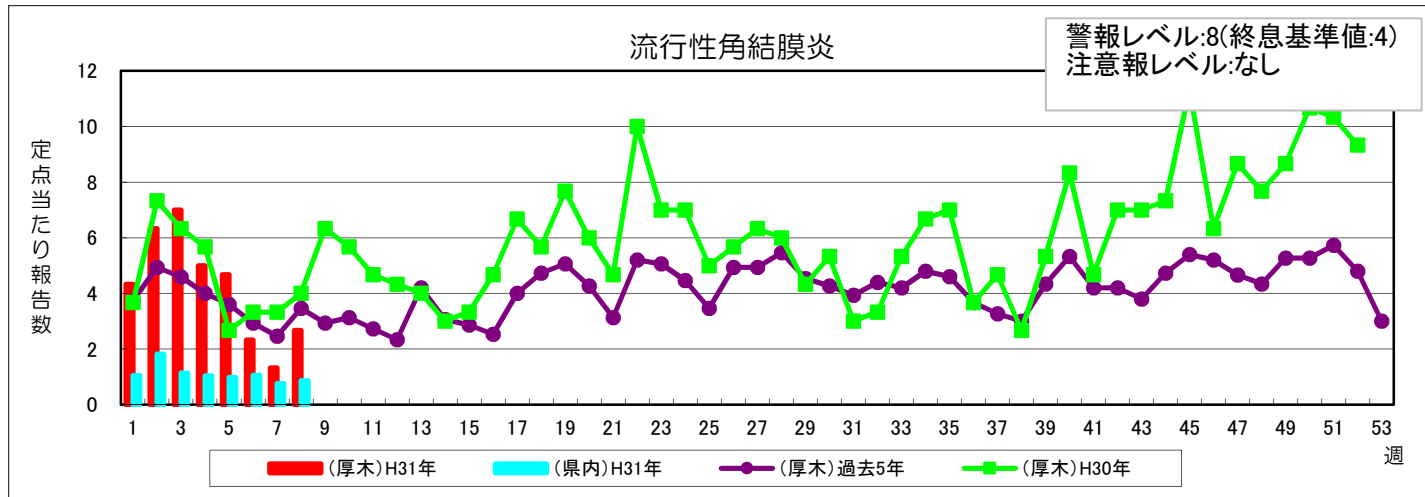
警報レベル:6(終息基準値:2)
注意報レベル:3



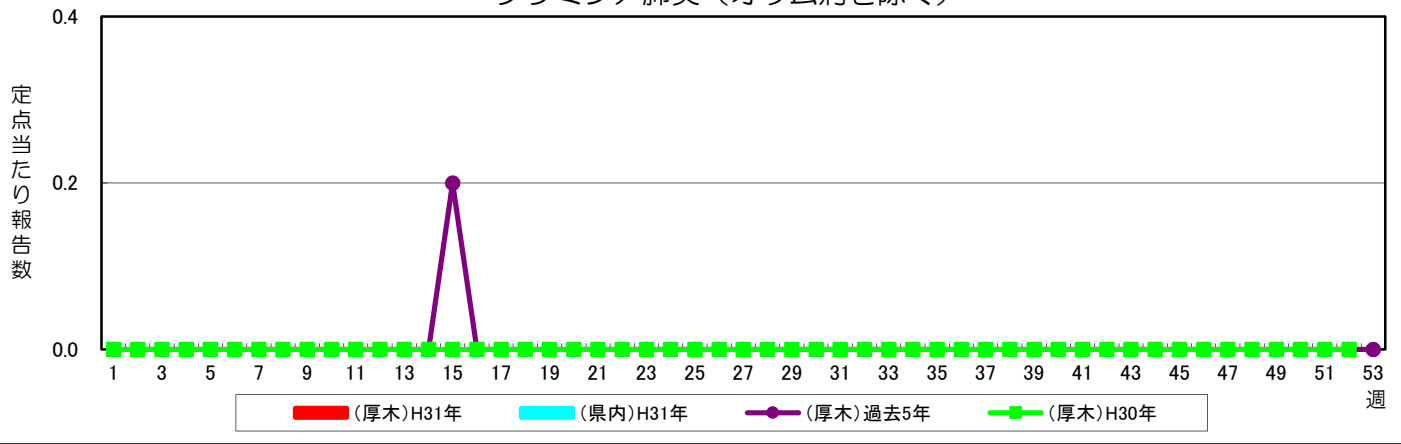
急性出血性結膜炎

警報レベル:1(終息基準値:0.1)
注意報レベル:なし





クラミジア肺炎（オウム病を除く）



感染性胃腸炎（病原体がロタウイルスであるものに限る）

