

厚木保健福祉事務所管内感染症情報

厚木保健福祉事務所管内（厚木市・海老名市・座間市・愛川町・清川村）における感染症の発生情報です。管内での過去5年間の平均、昨年の流行、そして今年の県内と管内の流行状況の一覧グラフになりますので、感染症対策にお役立て下さい。

今週の一言



第16週において、厚木管内で風疹の発生が2件みられています。県内でもまだ風疹の発生は続いています。

連休にはいり、人の出入りも多くなる時期ですので、感染には注意が必要です。発疹を伴う発熱を呈した場合は風疹の可能性がありますので、近くの医療機関にその旨を連絡してから受診下さい。予防にはワクチン接種が有効です。

適切なワクチンの接種をしましょう。

平成31年第16週（4月15日～4月21日）

（定点報告）

→報告対象外・休診等により報告なし（定点当たりを算出するための分母から除かれます）

	医療機関	インフルエンザ	RSウイルス感染症	咽頭結膜熱	A群溶血性連鎖球菌咽頭炎	感染性胃腸炎	水痘	手足口病	伝染性紅斑	突発性発しん	ヘルパンギーナ	流行性耳下腺炎
内科	A	0										
	B	1										
	C	0										
	D	1										
	E	2										
	F	2										
小児科	G	1	0	5	14	13	0	0	1	0	0	0
	H	0	0	1	0	3	0	0	1	3	0	0
	I	4	0	0	2	0	0	0	0	0	0	0
	J	2	0	0	2	2	0	0	0	0	0	0
	K	0	0	0	2	6	0	0	0	2	0	0
	L	2	1	0	3	9	0	0	0	0	0	0
	M	1	0	1	5	15	1	0	2	0	0	0
	N	0	1	1	1	19	2	0	2	1	0	0
	O	5	7	2	3	27	1	0	1	2	0	0
	P	3	0	0	2	8	0	0	0	0	0	0
Q	0	1	1	2	7	1	0	0	3	0	0	
	合計	24	10	11	36	109	5	0	7	11	0	0
	定点あたり	1.41	0.91	1.00	3.27	9.91	0.45	0.00	0.64	1.00	0.00	0.00

	医療機関	急性出血性結膜炎	流行性角結膜炎
眼科	R	0	7
	S	0	3
	T	0	2
	合計	0	12
	定点あたり	0.00	4.00

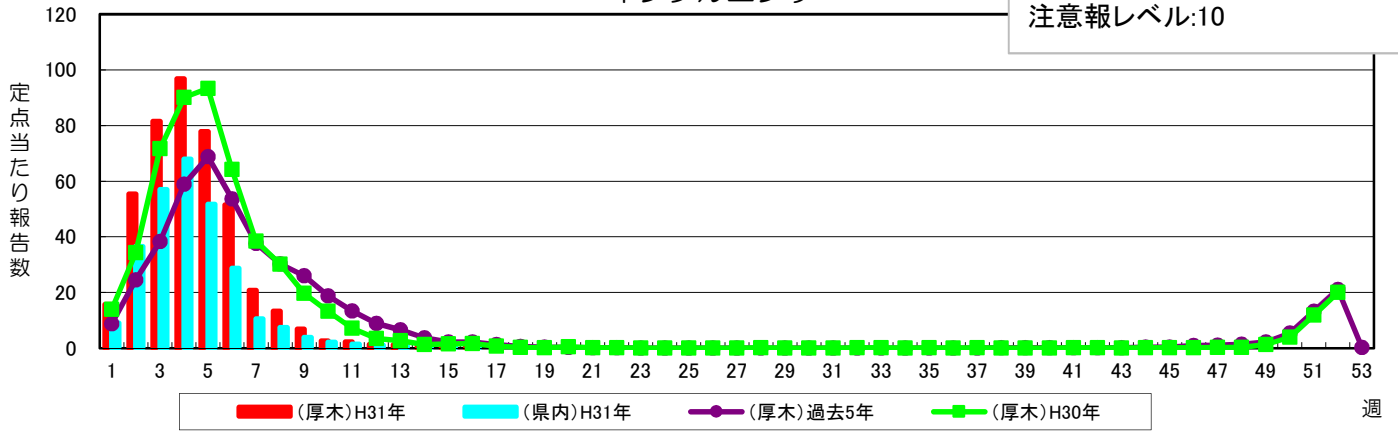
	医療機関	細菌性髄膜炎	無菌性髄膜炎	マイコプラズマ肺炎	クラミジア肺炎*	ロタウイルス**
基幹	U	0	0	0	0	5
	合計	0	0	0	0	5
	定点あたり	0.00	0.00	0.00	0.00	5.00

*クラミジア肺炎は、オウム病を除く

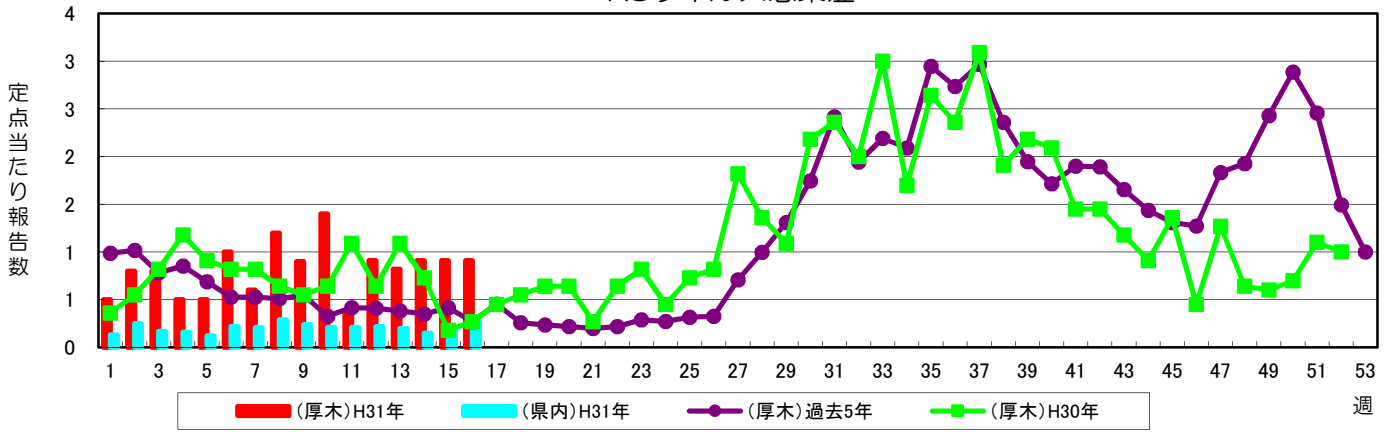
**感染性胃腸炎のうち、病原体がロタウイルスであるもの

インフルエンザ

警報レベル:30(終息基準値:10)
注意報レベル:10

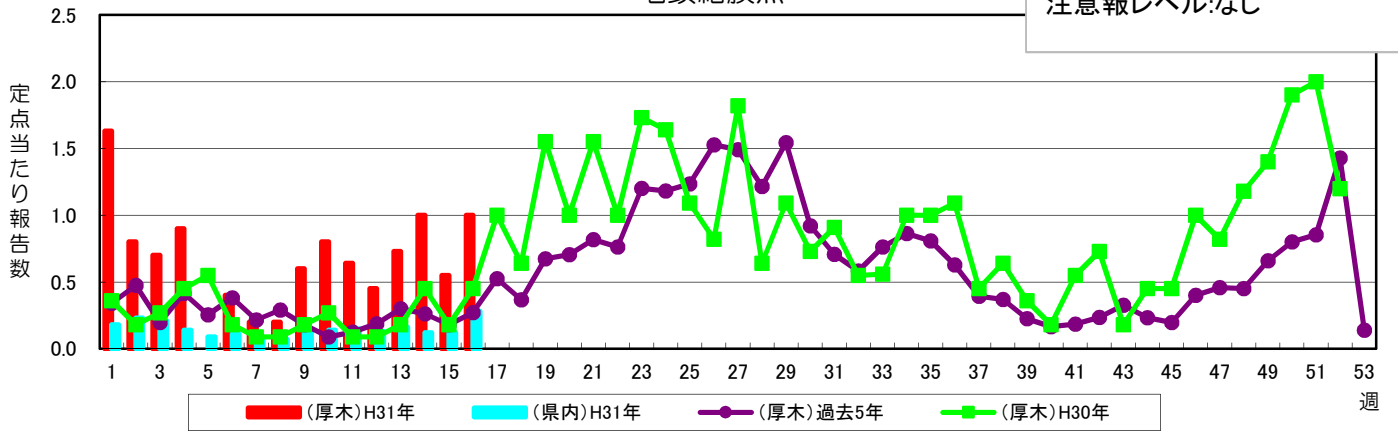


RSウイルス感染症



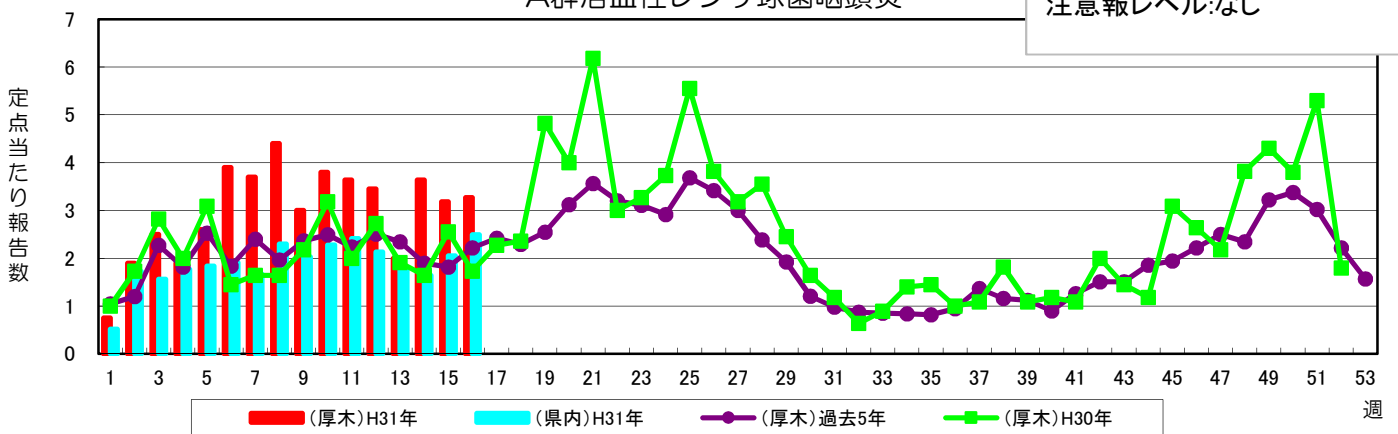
咽頭結膜熱

警報レベル:3(終息基準値:1)
注意報レベル:なし



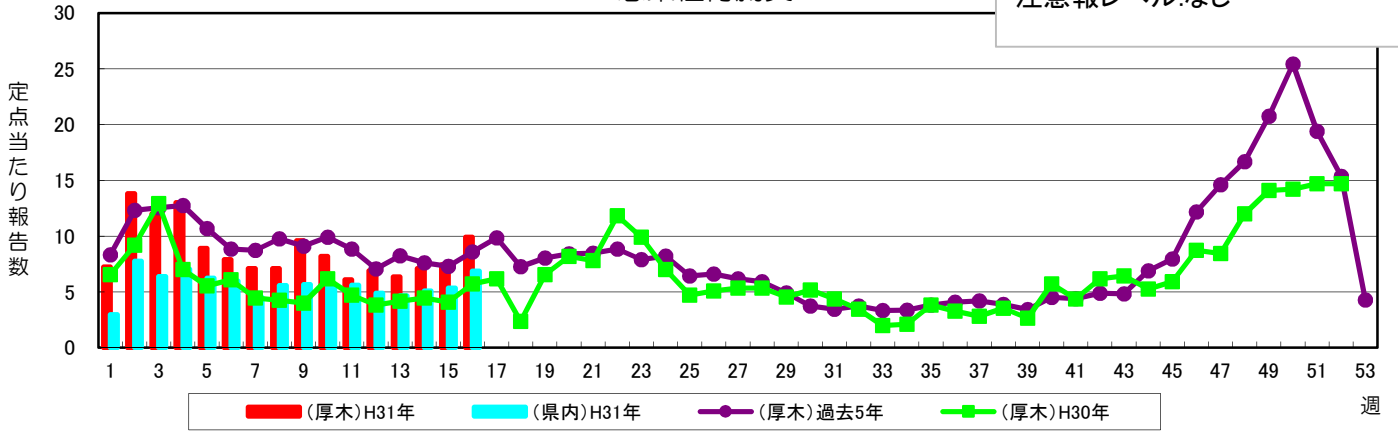
A群溶血性レンサ球菌咽頭炎

警報レベル:8(終息基準値:4)
注意報レベル:なし



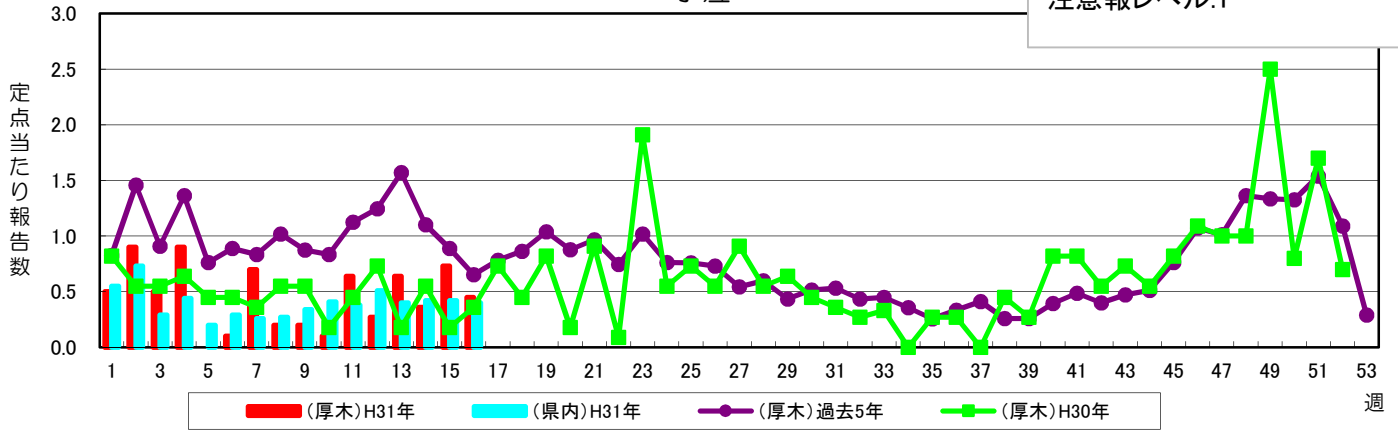
感染性胃腸炎

警報レベル:20(終息基準値:12)
注意報レベル:なし



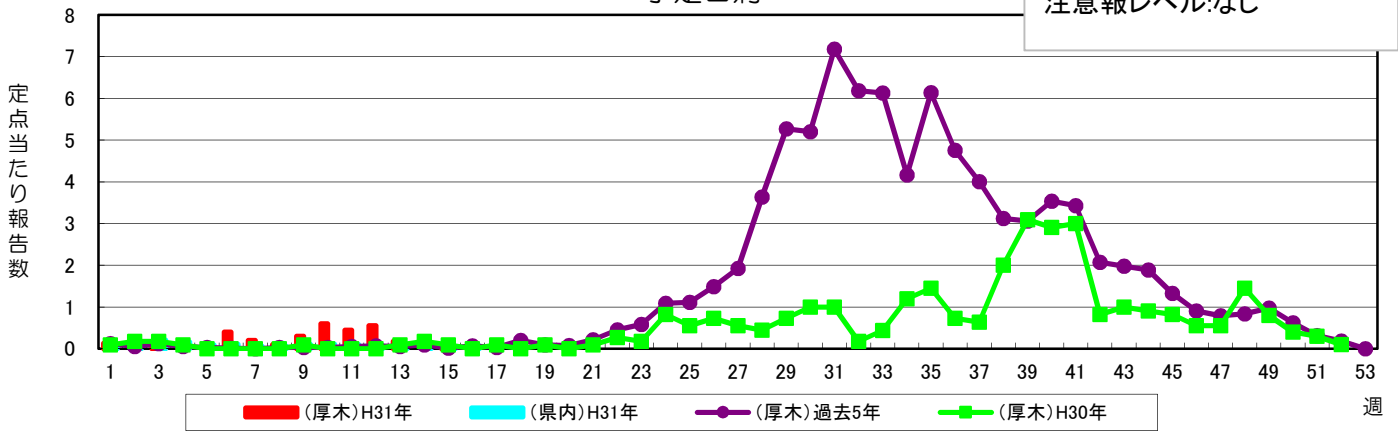
水痘

警報レベル:2(終息基準値:1)
注意報レベル:1



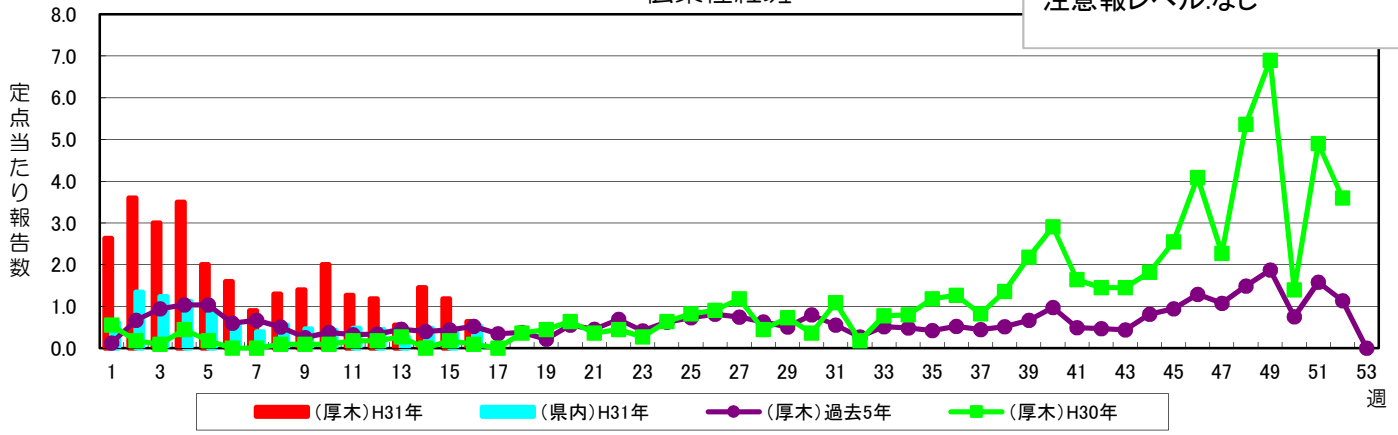
手足口病

警報レベル:5(終息基準値:2)
注意報レベル:なし

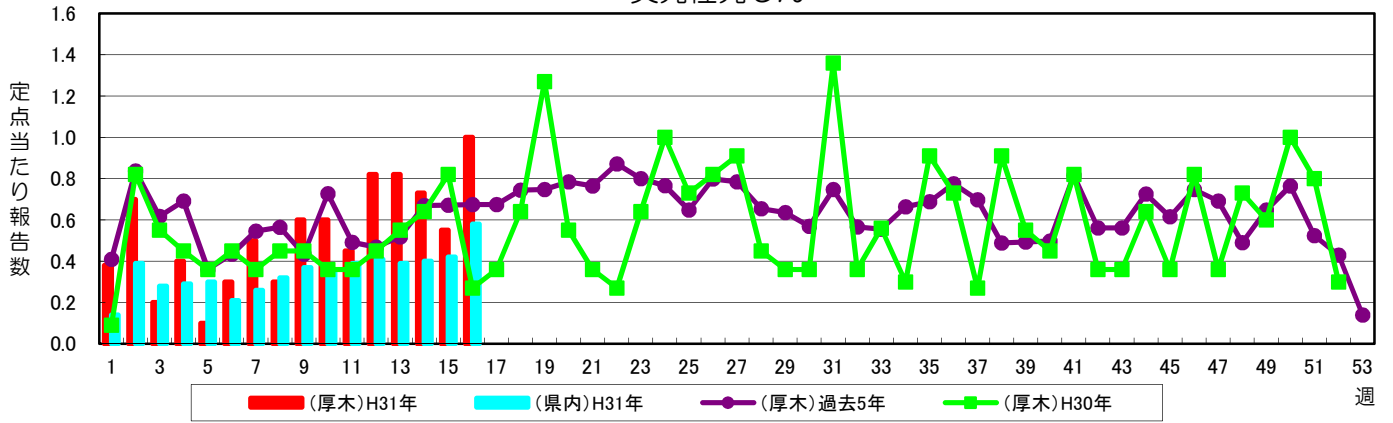


伝染性紅斑

警報レベル:2(終息基準値:1)
注意報レベル:なし

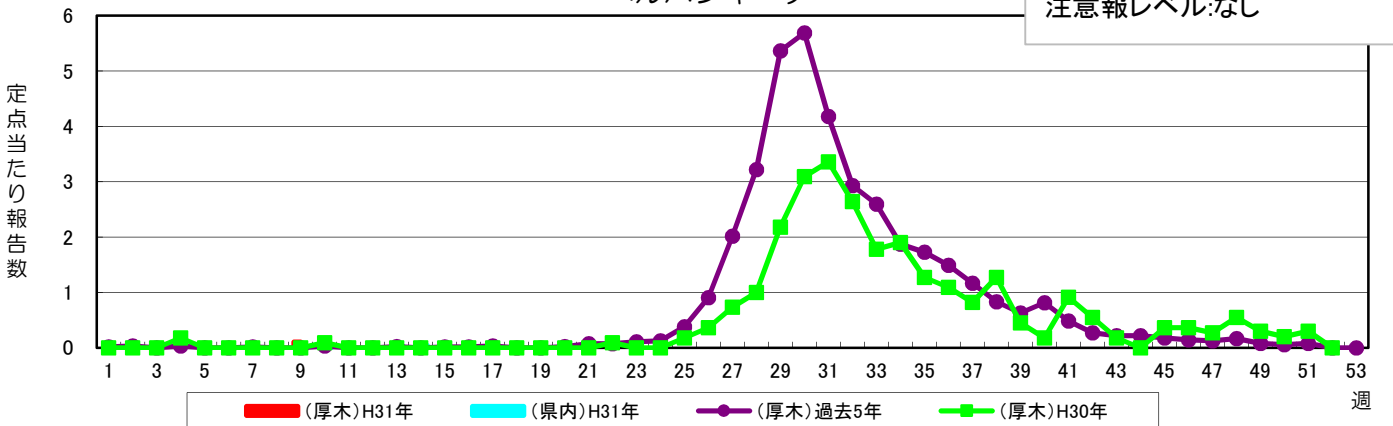


突発性発しん



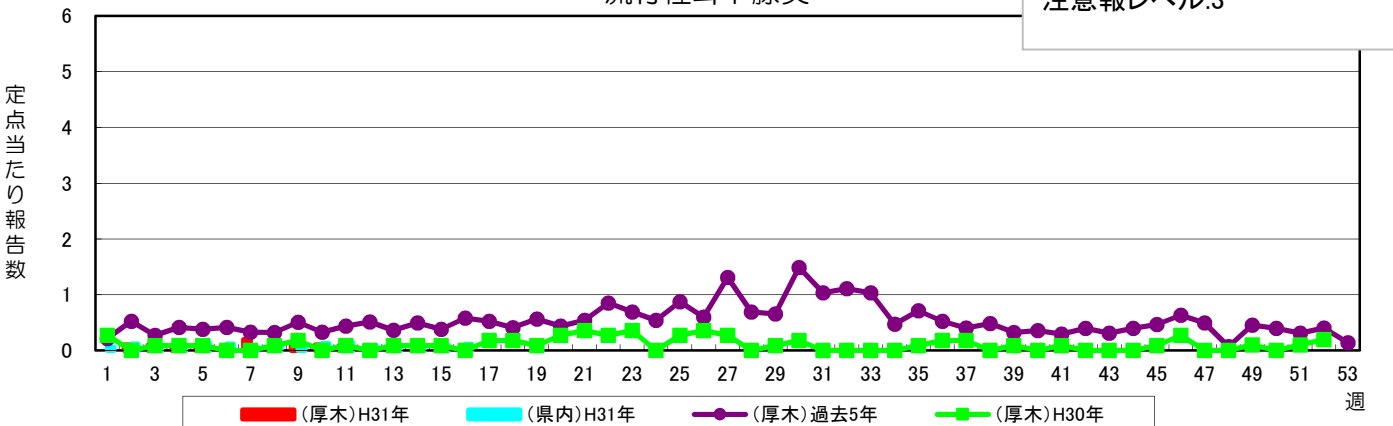
ヘルパンギーナ

警報レベル:6(終息基準値:2)
注意報レベル:なし



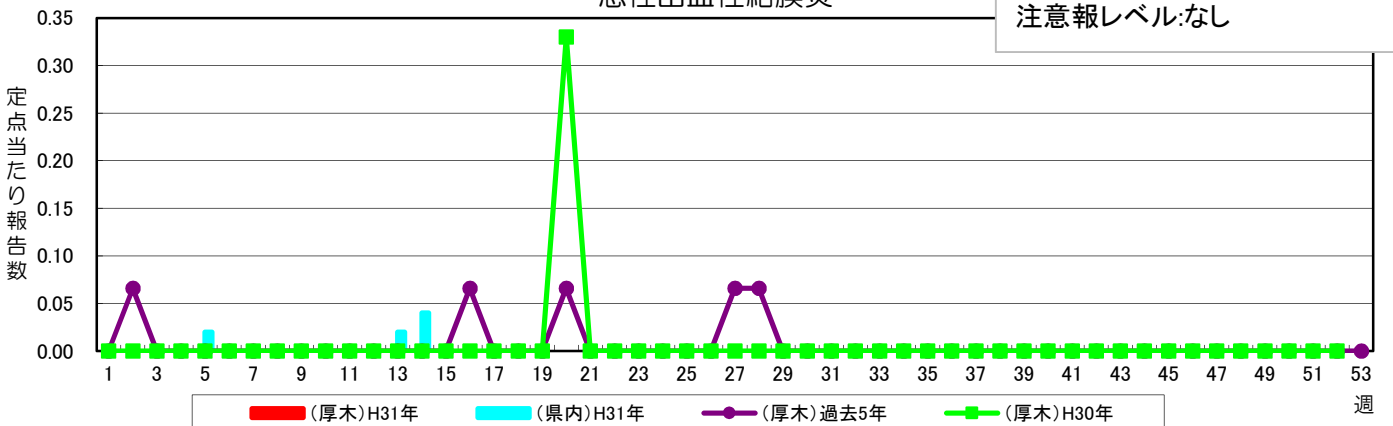
流行性耳下腺炎

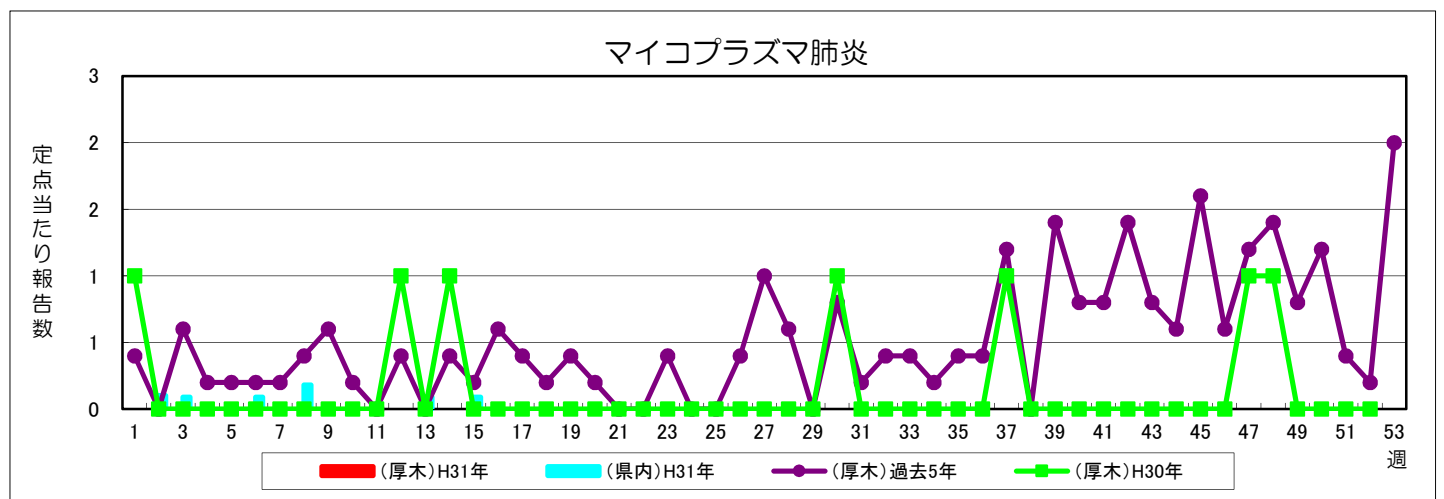
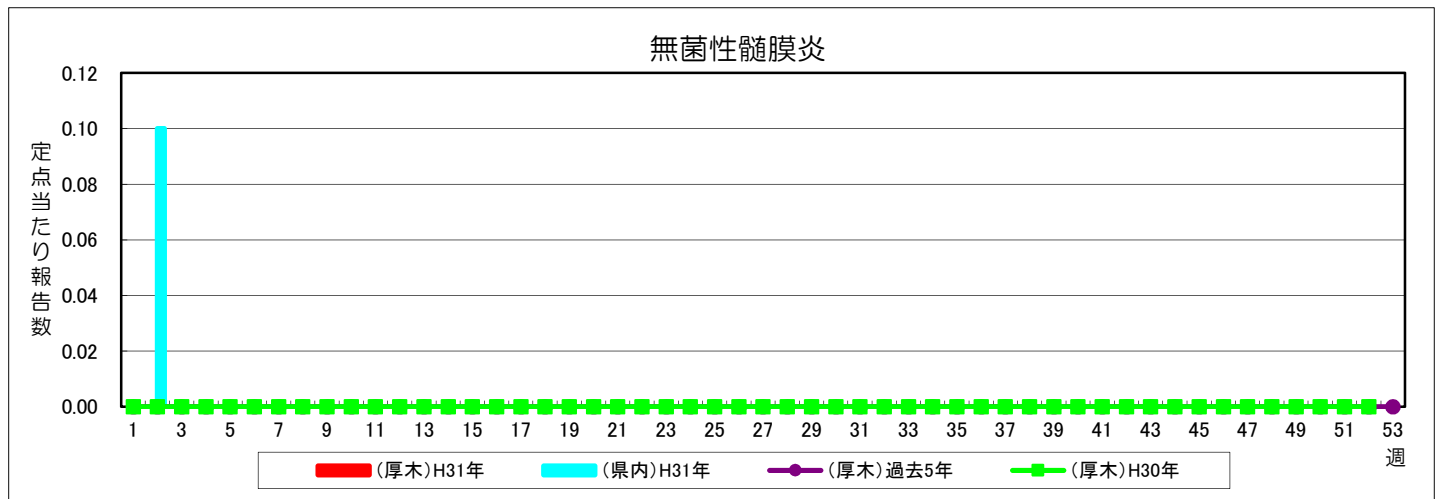
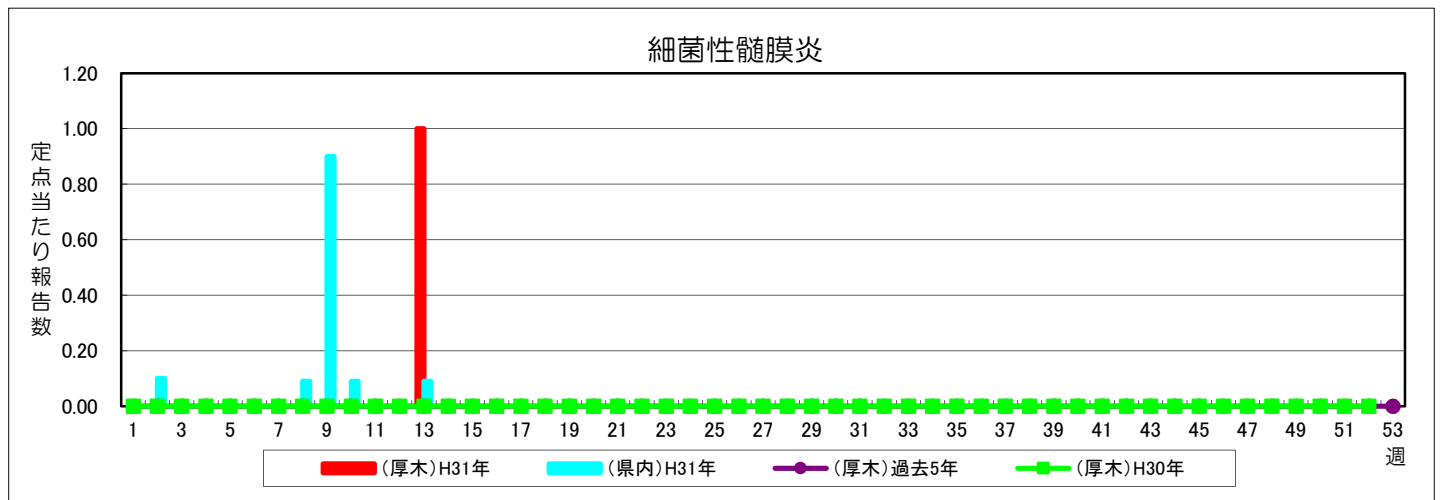
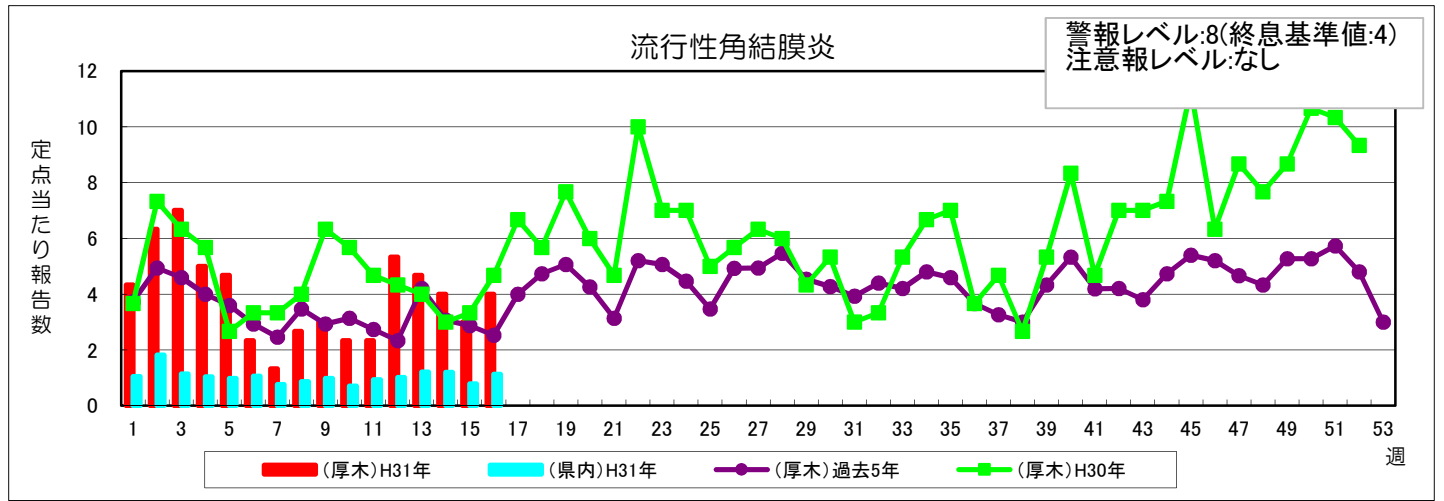
警報レベル:6(終息基準値:2)
注意報レベル:3



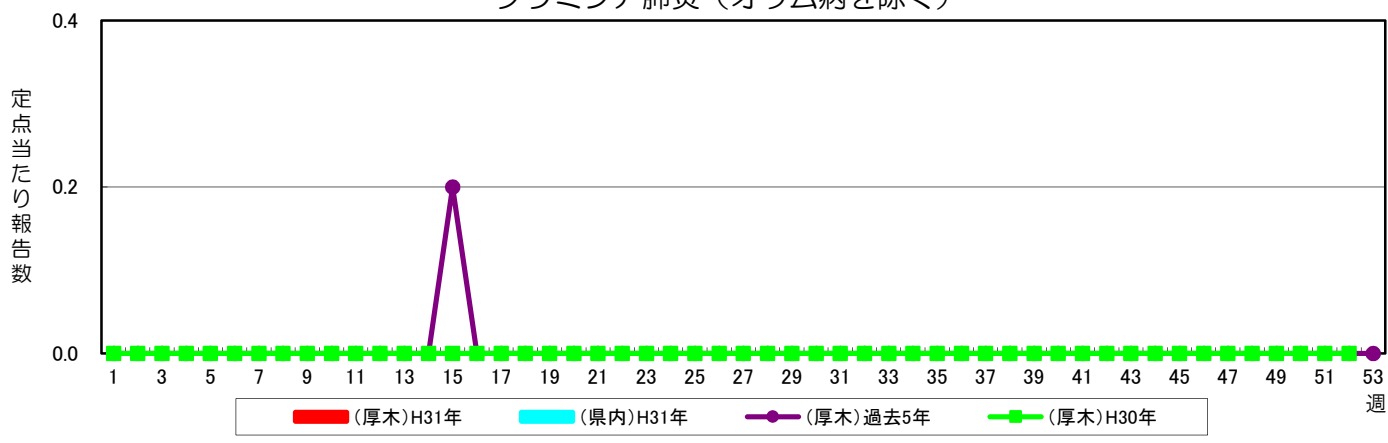
急性出血性結膜炎

警報レベル:1(終息基準値:0.1)
注意報レベル:なし





クラミジア肺炎（オウム病を除く）



感染性胃腸炎（病原体がロタウイルスであるものに限る）

