

厚木保健福祉事務所管内感染症情報

厚木保健福祉事務所管内（厚木市・海老名市・座間市・愛川町・清川村）における感染症の発生情報です。管内での過去5年間の平均、昨年の流行、そして今年の県内と管内の流行状況の一覧グラフになりますので、感染症対策にお役立て下さい。

今週の一言



第15週において、県平均と比べると厚木管轄内では感染性胃腸炎が流行しております。感染性胃腸炎は細菌やウイルスにより嘔吐や下痢の症状が現れる感染症の総称で、特に冬季から春先にかけてノロウイルスを中心に集団発生がみられています。感染者の嘔吐物や便から手指を介した感染の他、汚染された生の二枚貝を原因とするノロウイルス食中毒も見られます。食事の前やトイレの後は流水と石鹸で手洗いを行い、器具はきちんと消毒し、調理の際に食品は内部までしっかりと加熱しましょう。また、県内で風疹の報告はまだ続いています。適切なワクチン接種をし、予防することができる病気です。ワクチンの接種をしましょう。

平成31年第15週（4月8日～4月14日）

（定点報告）

→報告対象外・休診等により報告なし（定点当たりを算出するための分母から除かれます）

	医療機関	インフルエンザ	RSウイルス感染症	咽頭結膜熱	A群溶血性連鎖球菌咽頭炎	感染性胃腸炎	水痘	手足口病	伝染性紅斑	突発性発しん	ヘルパンギーナ	流行性耳下腺炎
内科	A	1										
	B	2										
	C	0										
	D	1										
	E	1										
	F	2										
小児科	G	1	1	1	9	11	0	0	2	1	0	0
	H	0	0	0	0	10	0	0	0	0	0	0
	I	0	0	0	4	1	0	0	0	0	0	0
	J	0	0	3	2	2	0	0	1	0	0	0
	K	2	0	0	4	0	0	0	2	0	0	0
	L	1	1	1	6	6	2	0	0	1	0	0
	M	0	0	0	1	11	1	0	1	1	0	0
	N	1	1	0	1	17	3	0	3	0	0	0
	O	1	5	0	4	19	1	0	2	1	0	0
	P	3	1	1	1	2	1	0	0	0	0	0
Q	0	1	0	3	3	0	1	2	2	0	0	
	合計	16	10	6	35	82	8	1	13	6	0	0
	定点あたり	0.94	0.91	0.55	3.18	7.45	0.73	0.09	1.18	0.55	0.00	0.00

	医療機関	急性出血性結膜炎	流行性角結膜炎
眼科	R	0	5
	S	0	0
	T	0	4
	合計	0	9
	定点あたり	0.00	3.00

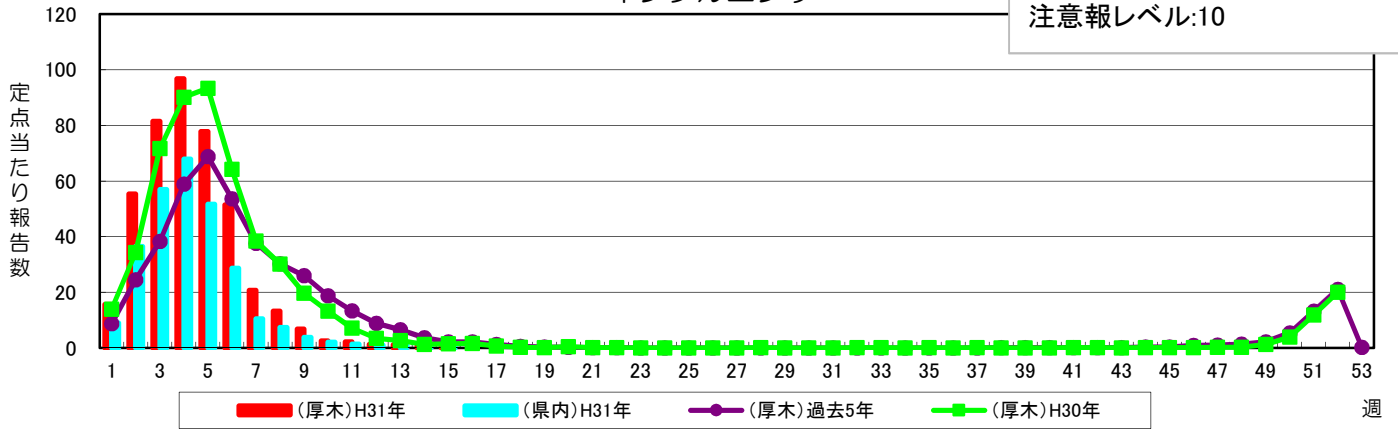
	医療機関	細菌性髄膜炎	無菌性髄膜炎	マイコプラズマ肺炎	クラミジア肺炎*	ロタウイルス**
基幹	U	0	0	0	0	0
	合計	0	0	0	0	0
	定点あたり	0.00	0.00	0.00	0.00	0.00

*クラミジア肺炎は、オウム病を除く

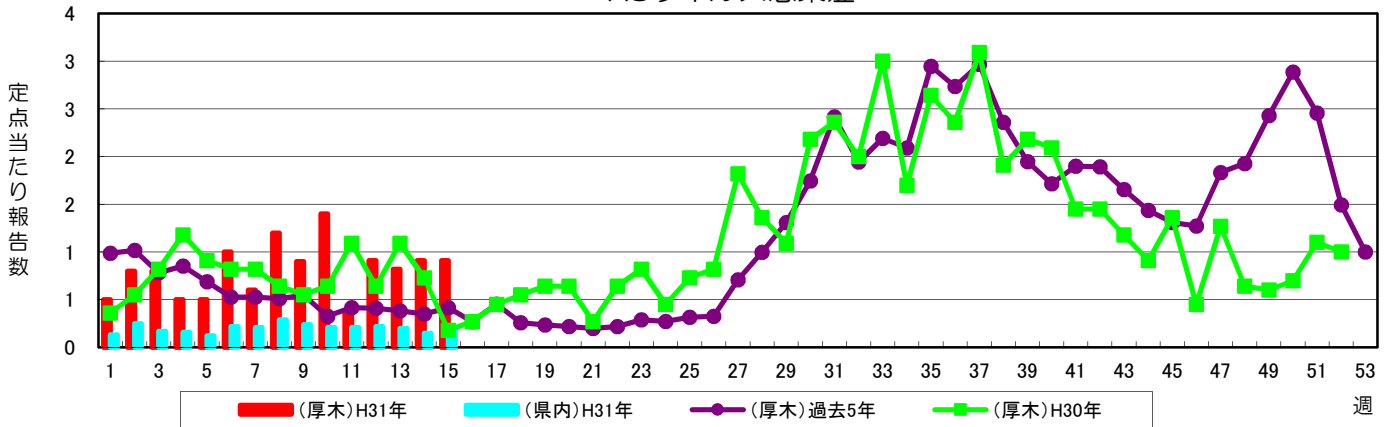
**感染性胃腸炎のうち、病原体がロタウイルスであるもの

インフルエンザ

警報レベル:30(終息基準値:10)
注意報レベル:10

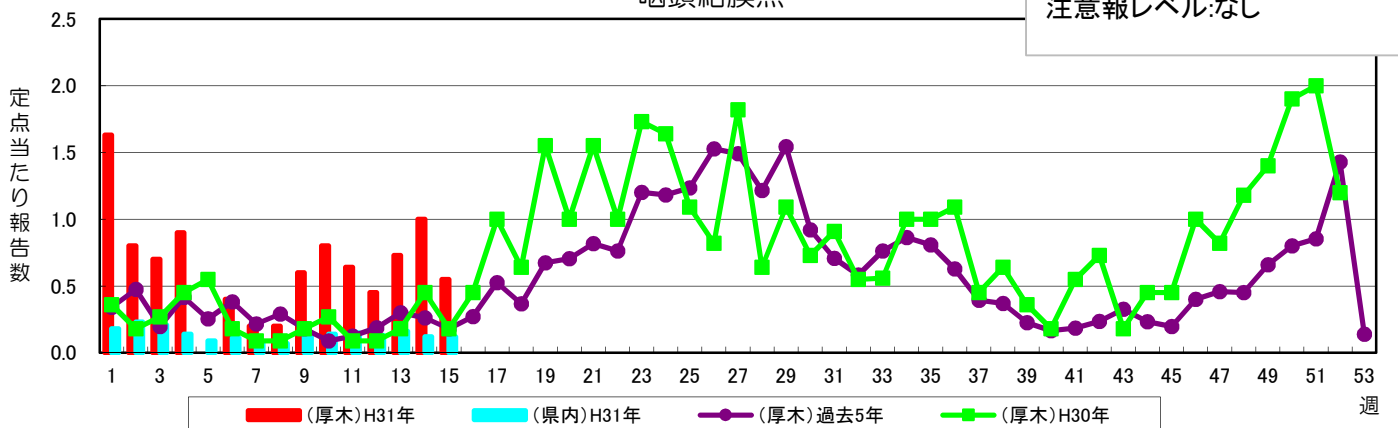


RSウイルス感染症



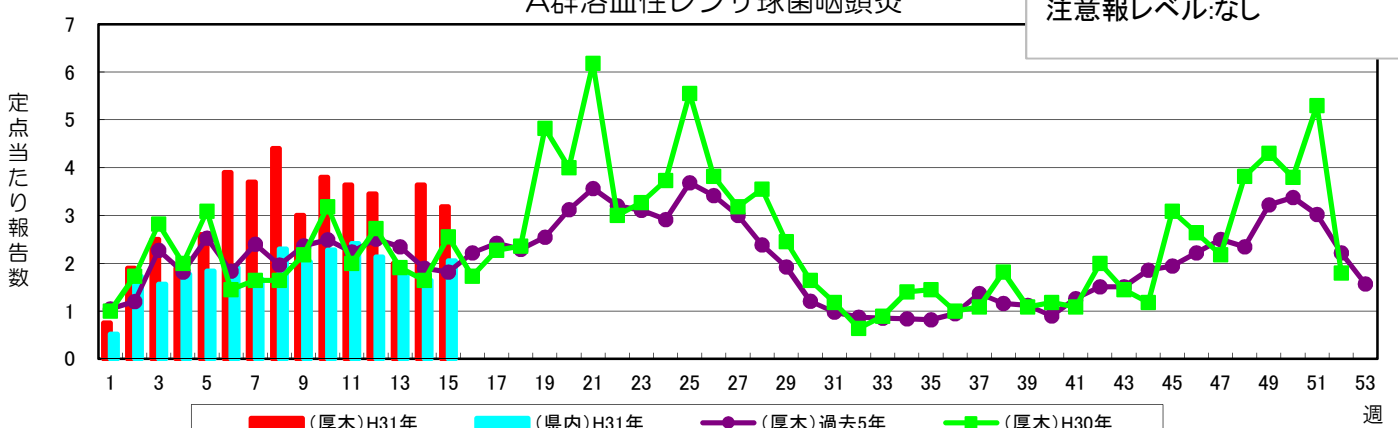
咽頭結膜熱

警報レベル:3(終息基準値:1)
注意報レベル:なし



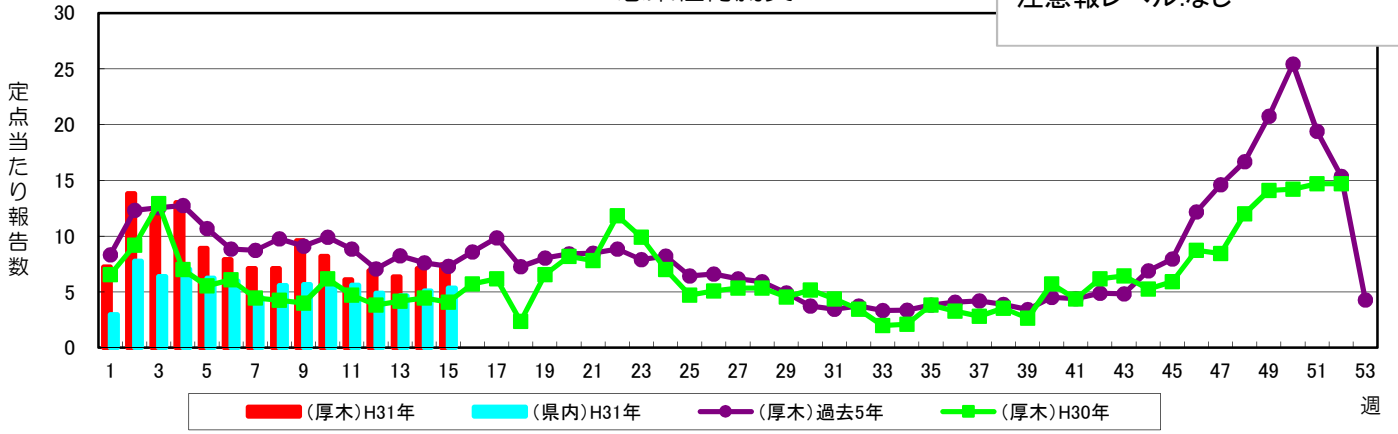
A群溶血性レンサ球菌咽頭炎

警報レベル:8(終息基準値:4)
注意報レベル:なし



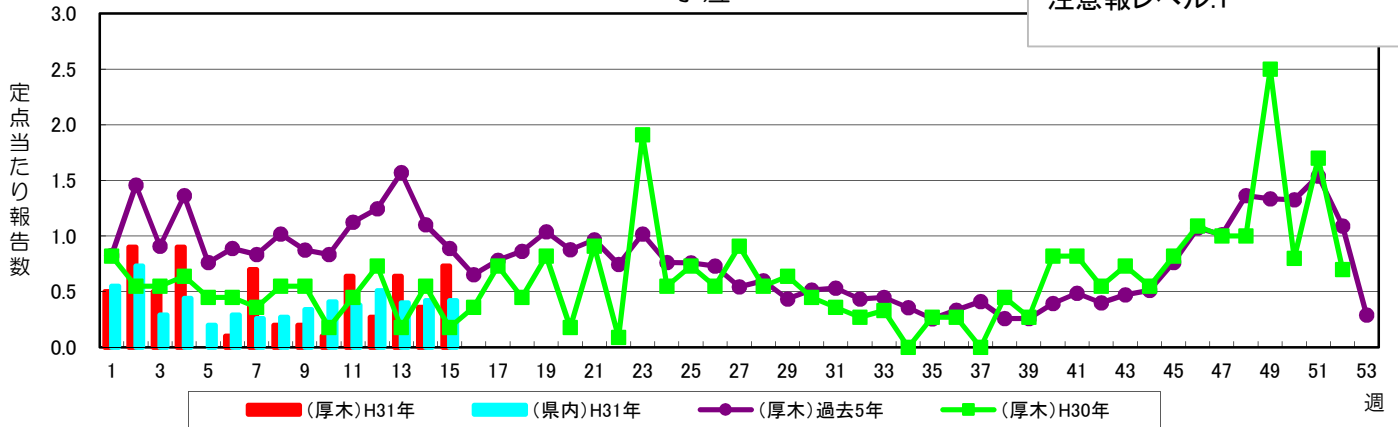
感染性胃腸炎

警報レベル:20(終息基準値:12)
注意報レベル:なし



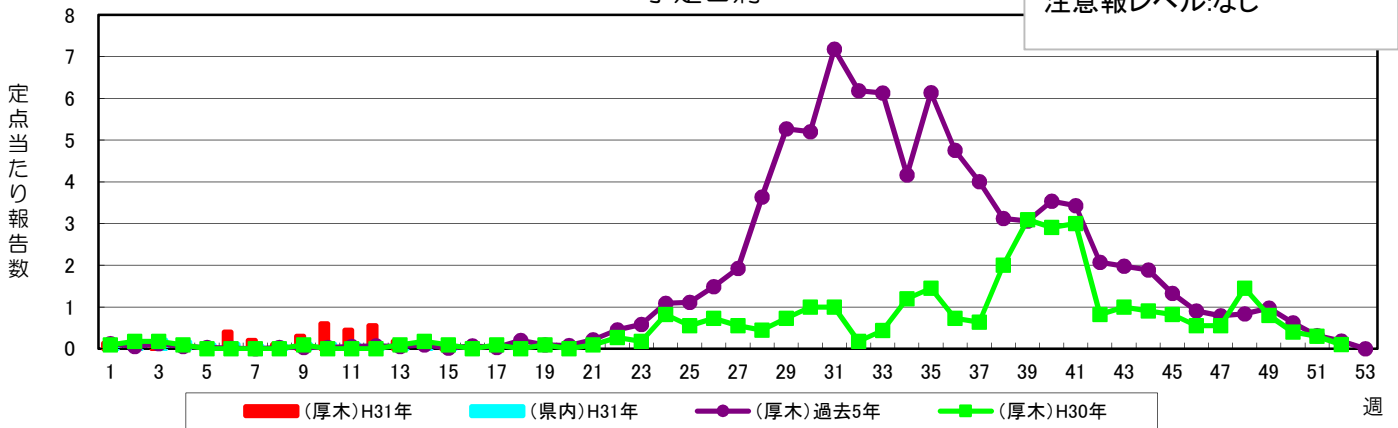
水痘

警報レベル:2(終息基準値:1)
注意報レベル:1



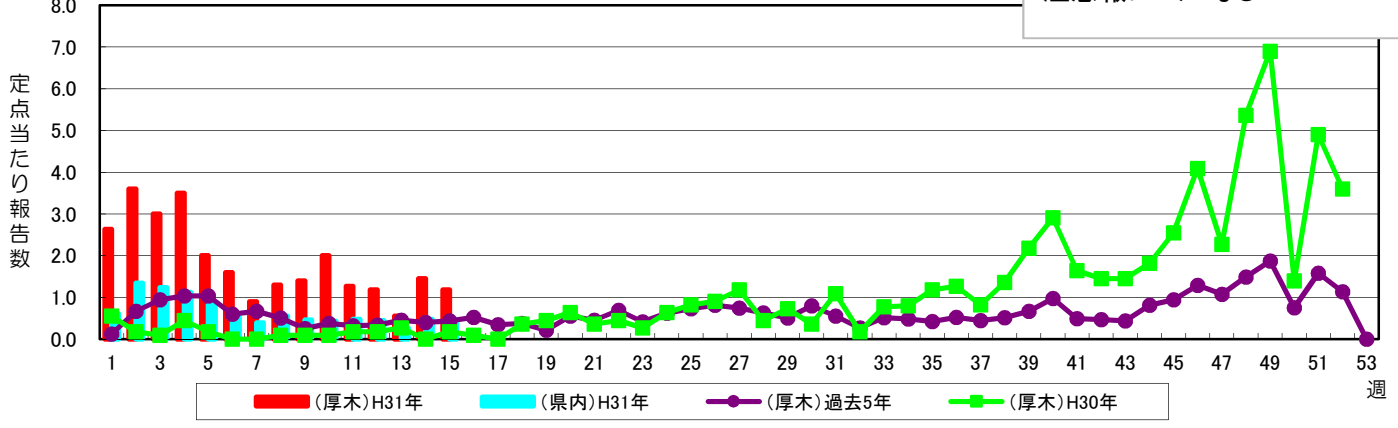
手足口病

警報レベル:5(終息基準値:2)
注意報レベル:なし

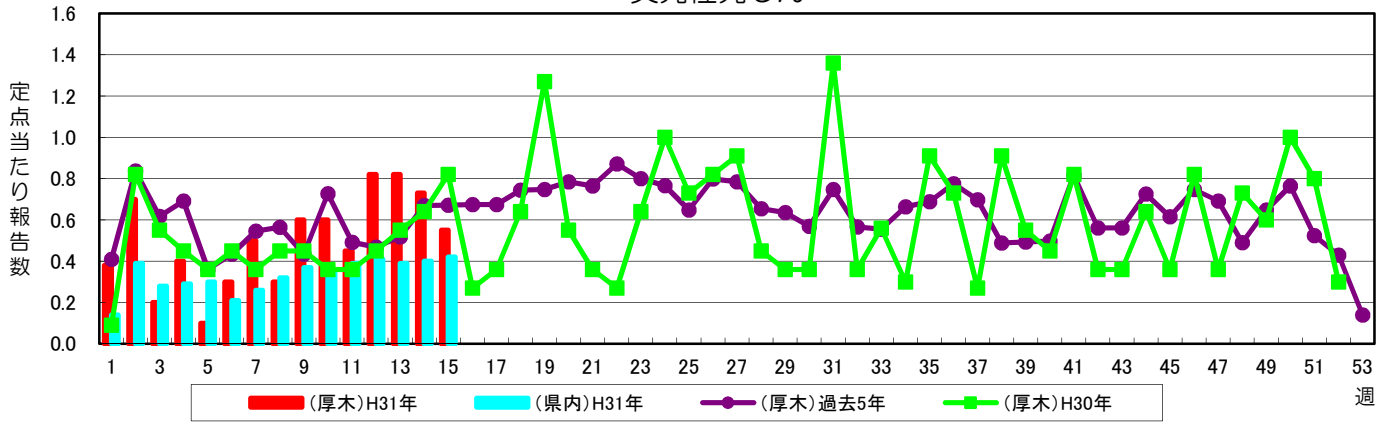


伝染性紅斑

警報レベル:2(終息基準値:1)
注意報レベル:なし

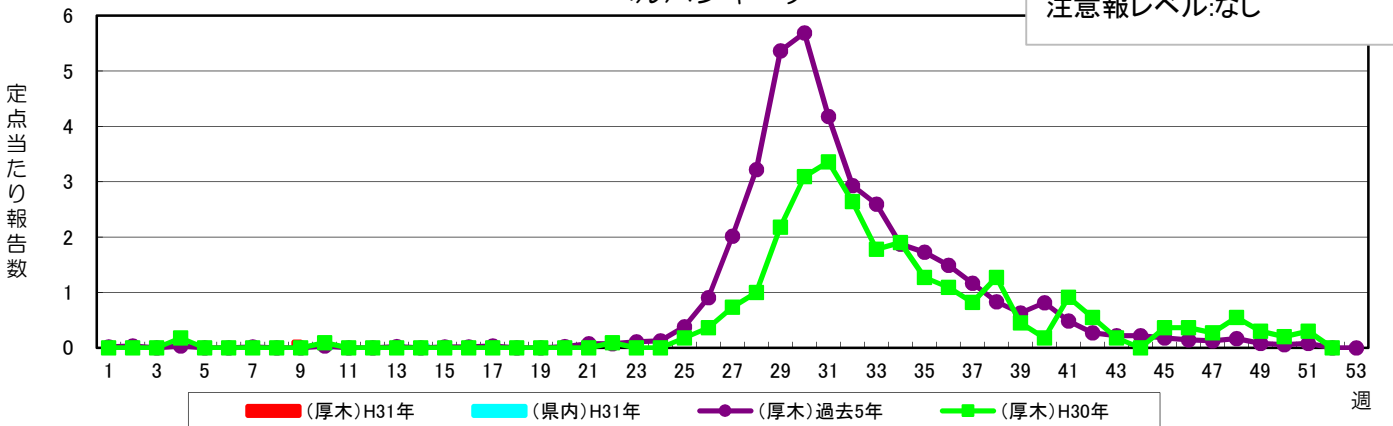


突発性発しん



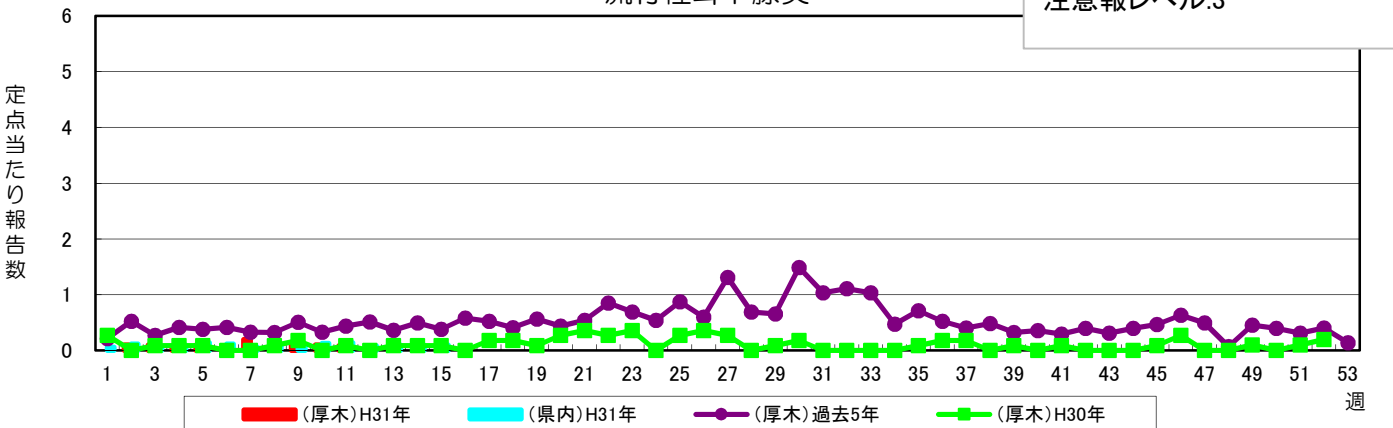
ヘルパンギーナ

警報レベル:6(終息基準値:2)
注意報レベル:なし



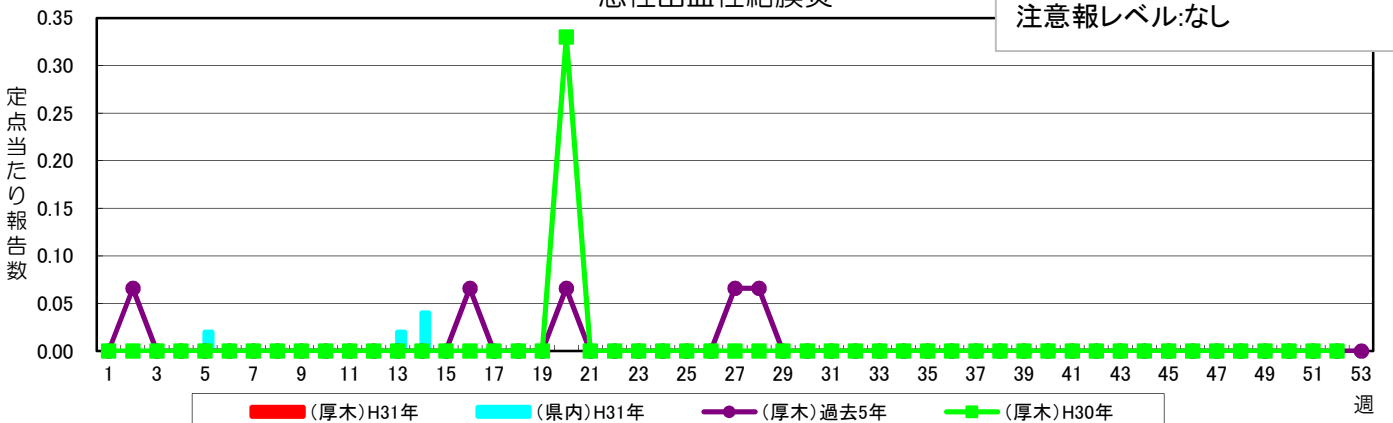
流行性耳下腺炎

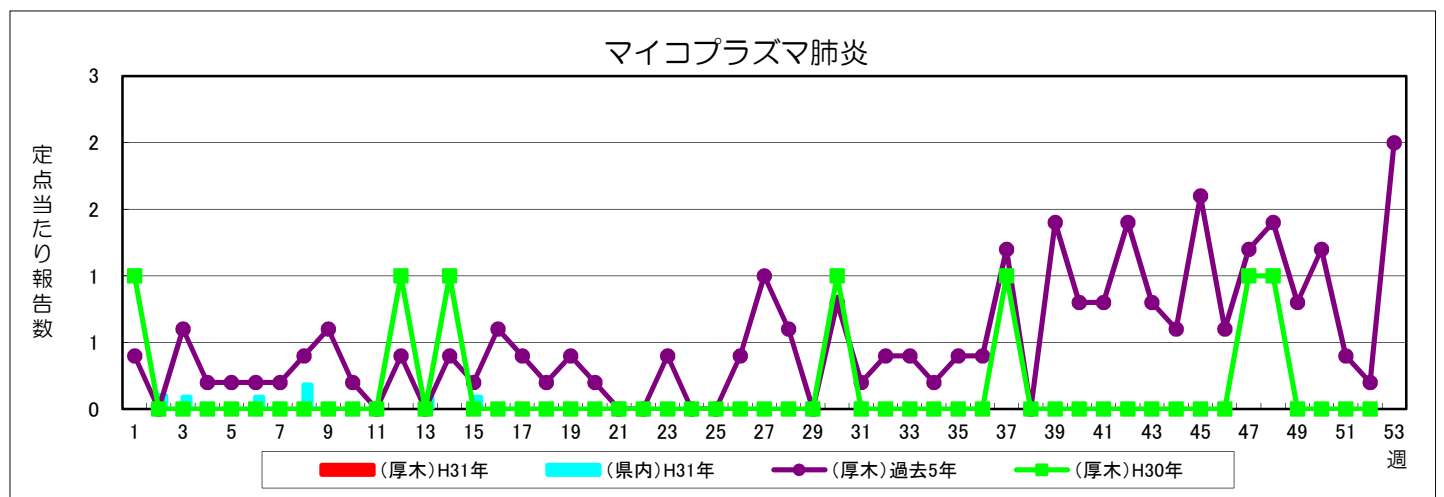
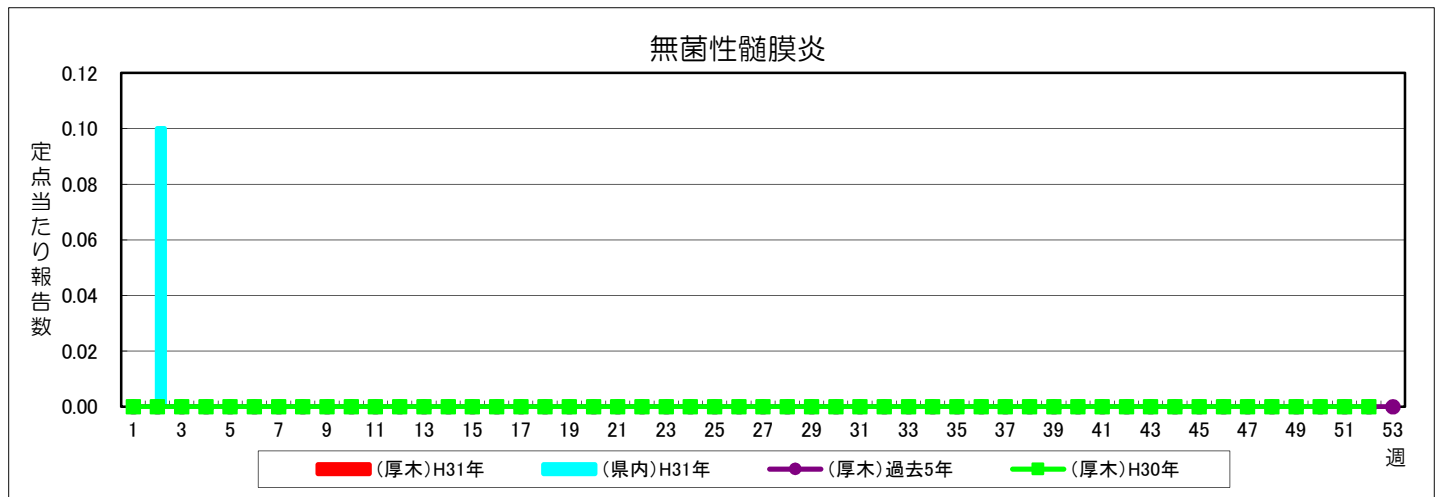
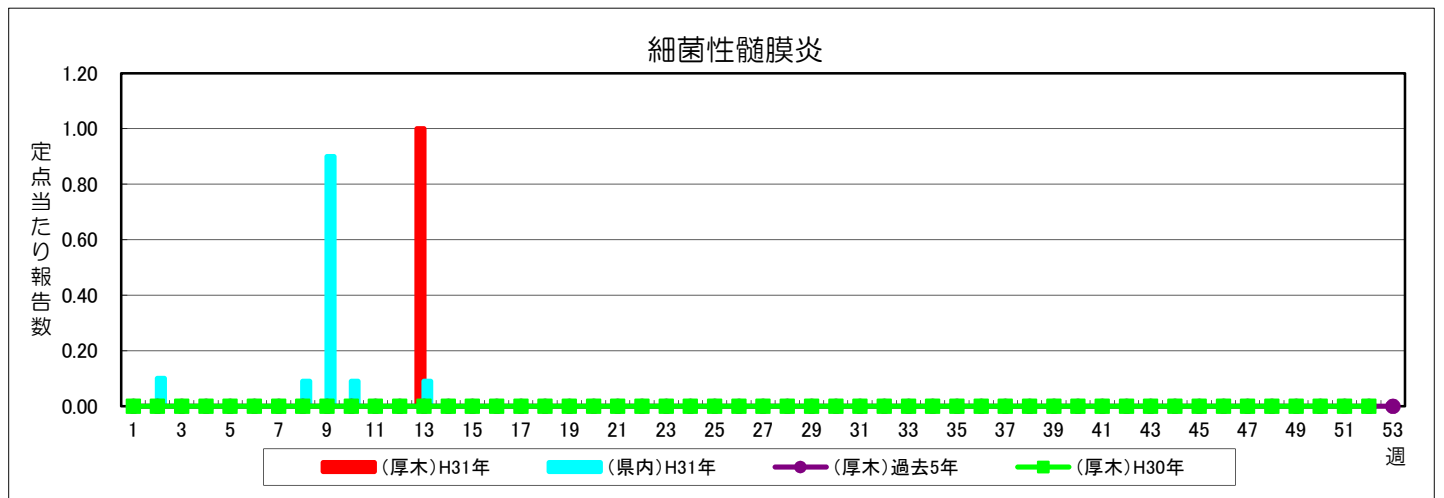
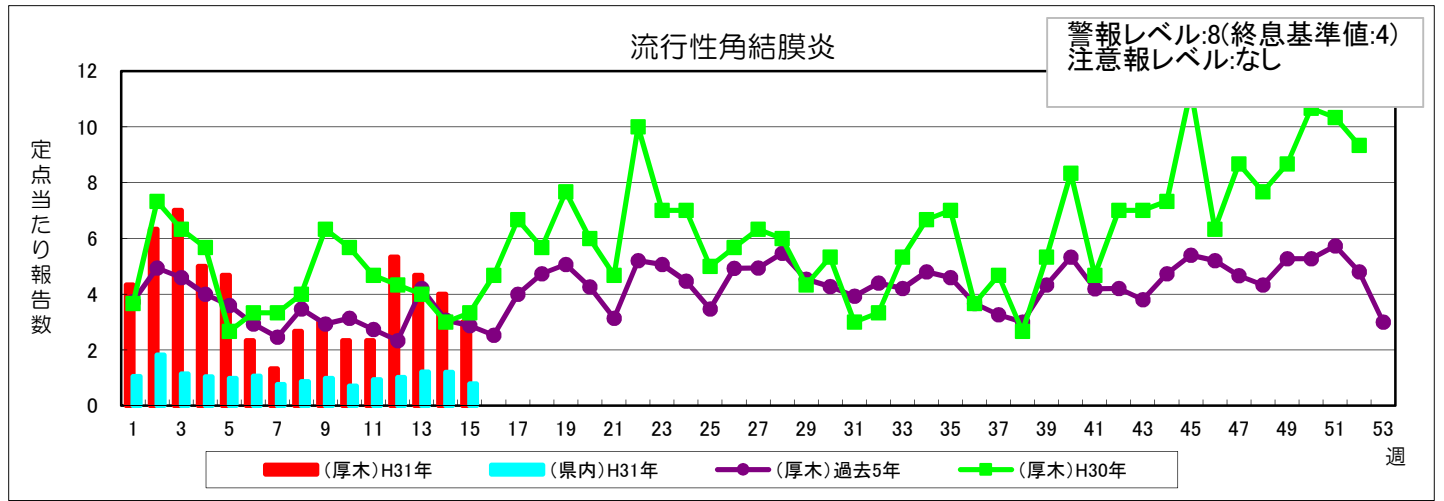
警報レベル:6(終息基準値:2)
注意報レベル:3



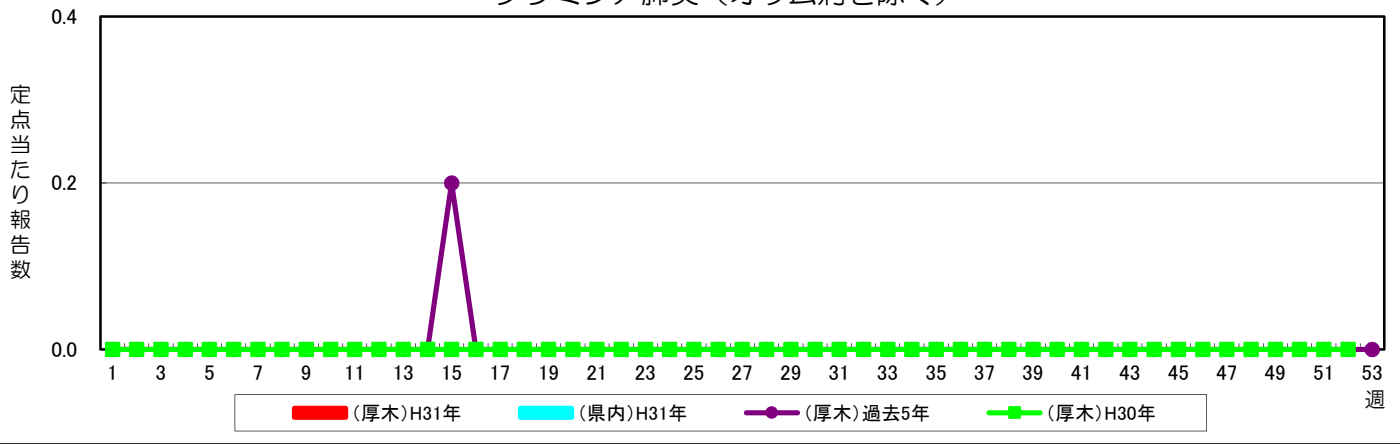
急性出血性結膜炎

警報レベル:1(終息基準値:0.1)
注意報レベル:なし





クラミジア肺炎（オウム病を除く）



感染性胃腸炎（病原体がロタウイルスであるものに限る）

