

# 厚木保健福祉事務所管内感染症情報

厚木保健福祉事務所管内（厚木市・海老名市・座間市・愛川町・清川村）における感染症の発生情報です。管内での過去5年間の平均、昨年の流行、そして今年の県内と管内の流行状況の一覧グラフになりますので、感染症対策にお役立て下さい。

## 今週の一言



平成31年度が始まりました。今年度もどうぞよろしくお願いいたします。  
 第13週において厚木保健福祉事務所管内にて風しんが新たに2件報告されています。発疹を伴う発熱を呈した場合は風しんの可能性がありますので、近くの医療機関にその旨を連絡してから受診下さい。また、麻しんについても県内でいまだ報告が続いています。風しん、麻しんを疑う症状がみられる場合は予めその旨を連絡した上で医療機関を受診しましょう。予防にはワクチン接種が有効です。

## 平成31年第13週（3月25日～3月31日）

全数報告（件数は届出数。調査後に確定する。）

1類	発生なし	4類	A型肝炎
2類	結核 2件	5類	風しん2件、麻しん 1件
3類	発生なし		

### （定点報告）

→報告対象外・休診等により報告なし（定点当たりを算出するための分母から除かれます）

	医療機関	インフルエンザ	RSウイルス感染症	咽頭結膜熱	A群溶血性球菌咽頭炎	感染性胃腸炎	水痘	手足口病	伝染性紅斑	突発性発しん	ヘルパンギーナ	流行性耳下腺炎
内科	A	0										
	B	7										
	C	0										
	D	2										
	E	1										
	F	1										
小児科	G	3	2	0	2	14	1	0	0	0	0	0
	H	0	0	0	0	4	0	0	0	0	0	0
	I	0	0	0	0	0	0	0	0	0	0	0
	J	0	0	1	2	1	0	0	0	1	0	0
	K	5	0	0	1	0	0	0	1	0	0	0
	L	0	3	5	7	6	2	1	1	1	0	0
	M	0	0	0	0	1	19	0	1	1	0	0
	N	0	0	0	0	0	9	1	0	1	0	0
	O	0	3	1	4	10	3	0	1	4	0	0
	P	1	1	1	2	4	0	0	0	0	0	0
Q	0	0	0	3	3	0	0	1	2	0	0	
	合計	20	9	8	22	70	7	2	6	9	0	0
	定点あたり	1.18	0.82	0.73	2.00	6.36	0.64	0.18	0.55	0.82	0.00	0.00

	医療機関	急性出血性結膜炎	流行性角結膜炎
眼科	R	0	11
	S	0	2
	T	0	1
	合計	0	14
	定点あたり	0.00	4.67

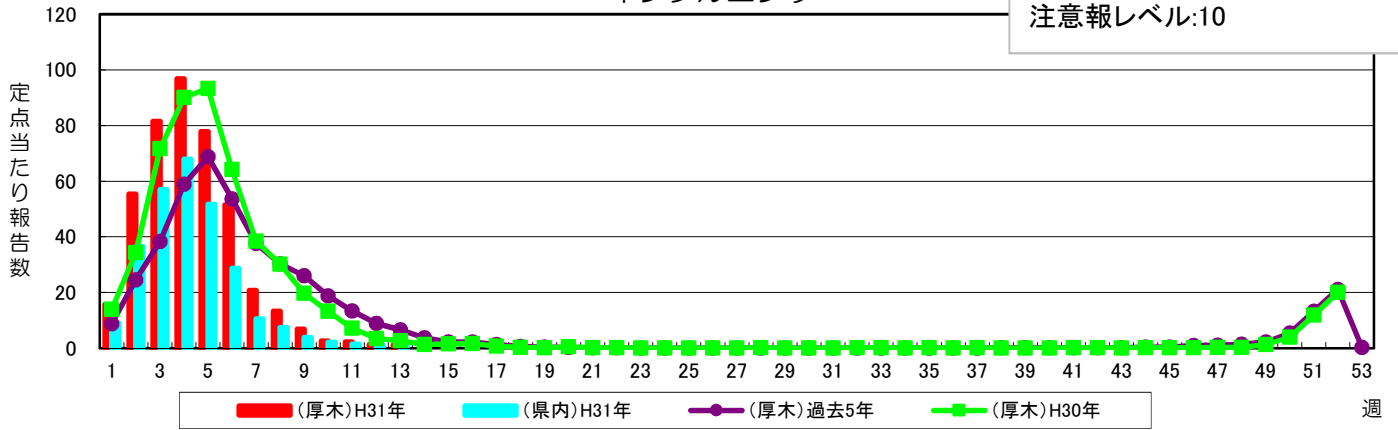
	医療機関	細菌性髄膜炎	無菌性髄膜炎	マイコプラズマ肺炎	クラミジア肺炎*	ロタウイルス**
基幹	U	1	0	0	0	0
	合計	1	0	0	0	0
	定点あたり	1.00	0.00	0.00	0.00	0.00

\*クラミジア肺炎は、オウム病を除く

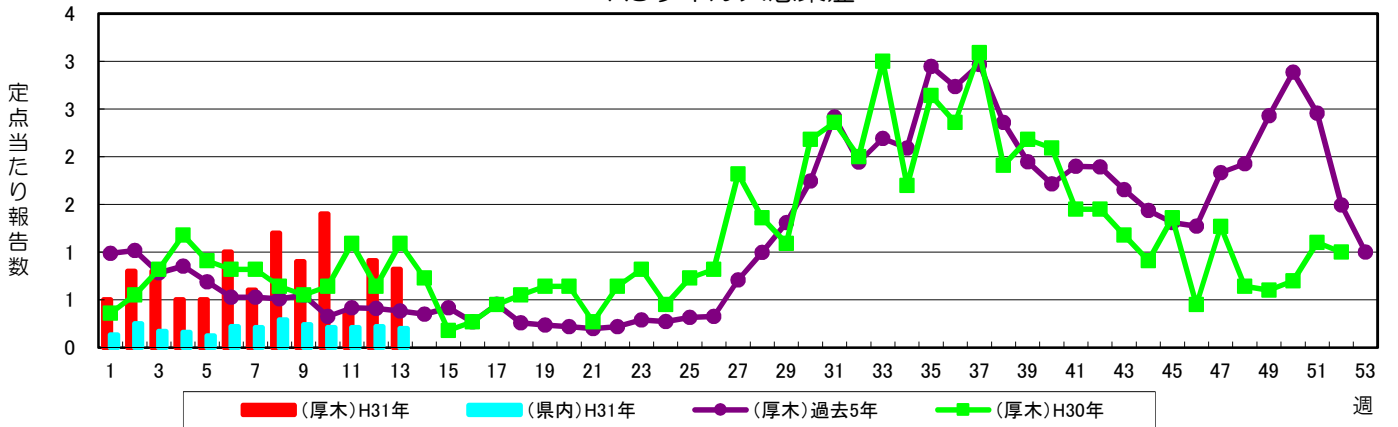
\*\*感染性胃腸炎のうち、病原体がロタウイルスであるもの

### インフルエンザ

警報レベル:30(終息基準値:10)  
注意報レベル:10

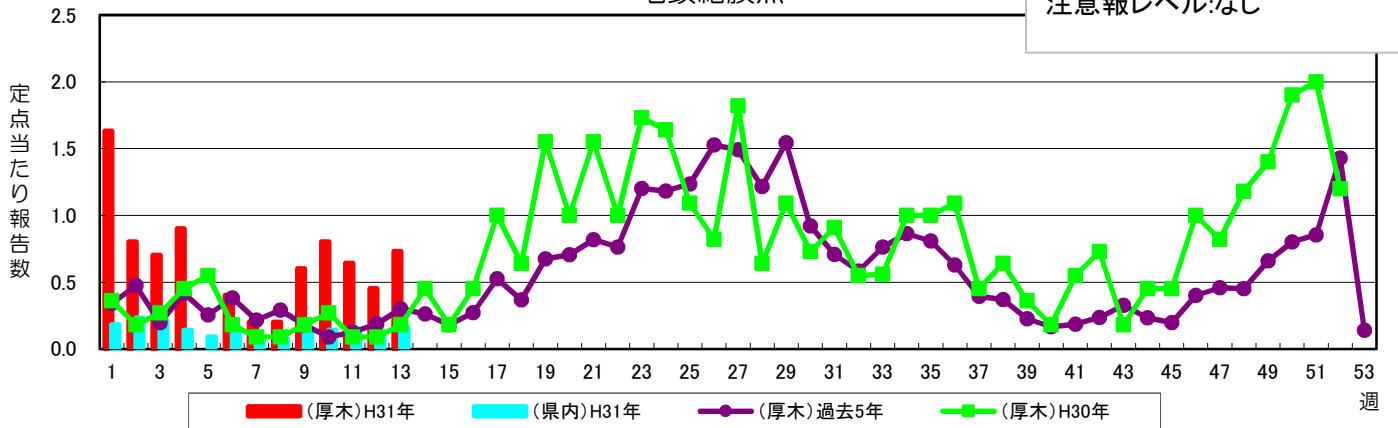


### RSウイルス感染症



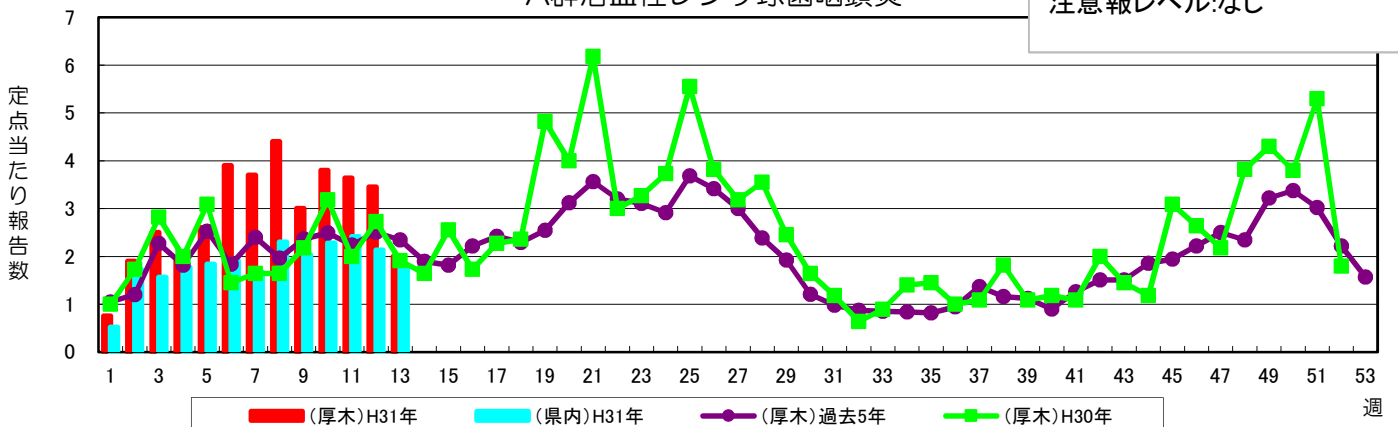
### 咽頭結膜熱

警報レベル:3(終息基準値:1)  
注意報レベル:なし



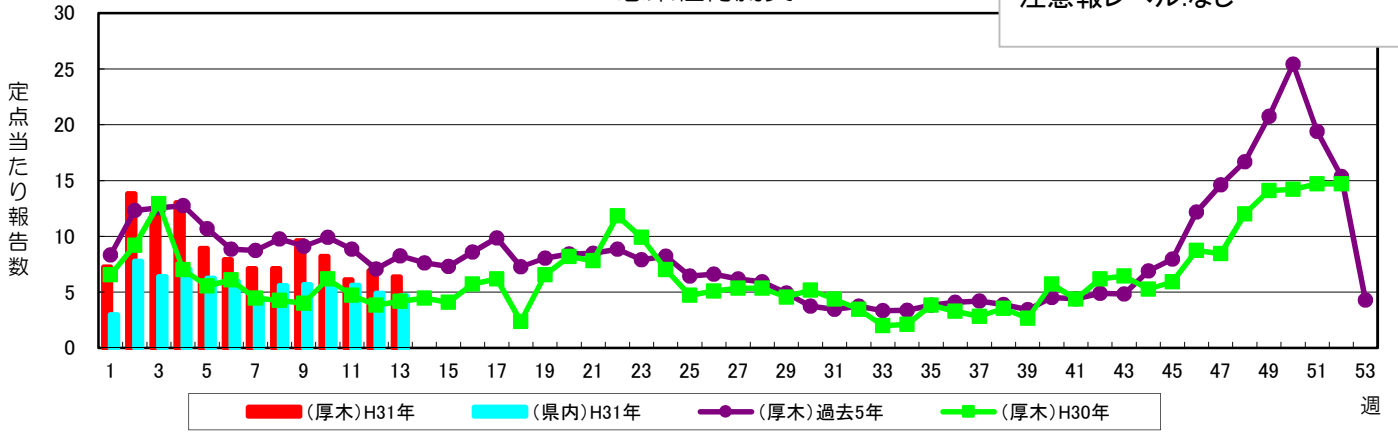
### A群溶血性レンサ球菌咽頭炎

警報レベル:8(終息基準値:4)  
注意報レベル:なし



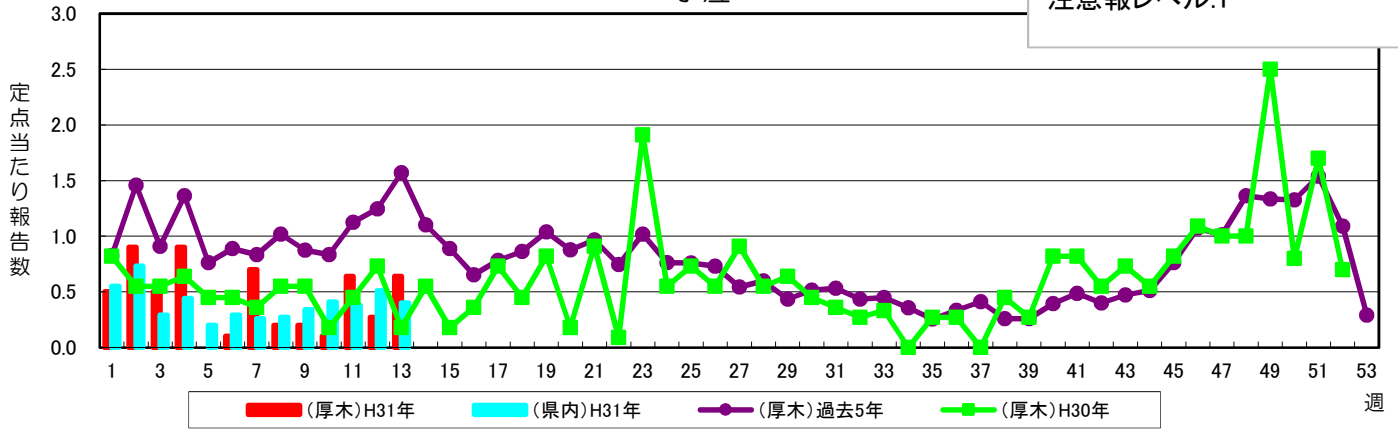
### 感染性胃腸炎

警報レベル:20(終息基準値:12)  
注意報レベル:なし



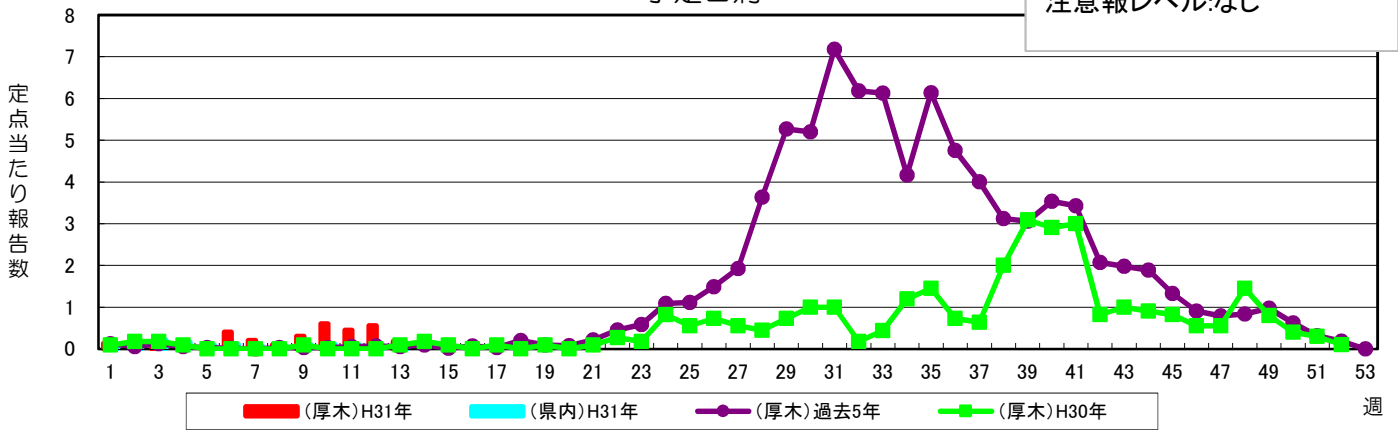
### 水痘

警報レベル:2(終息基準値:1)  
注意報レベル:1



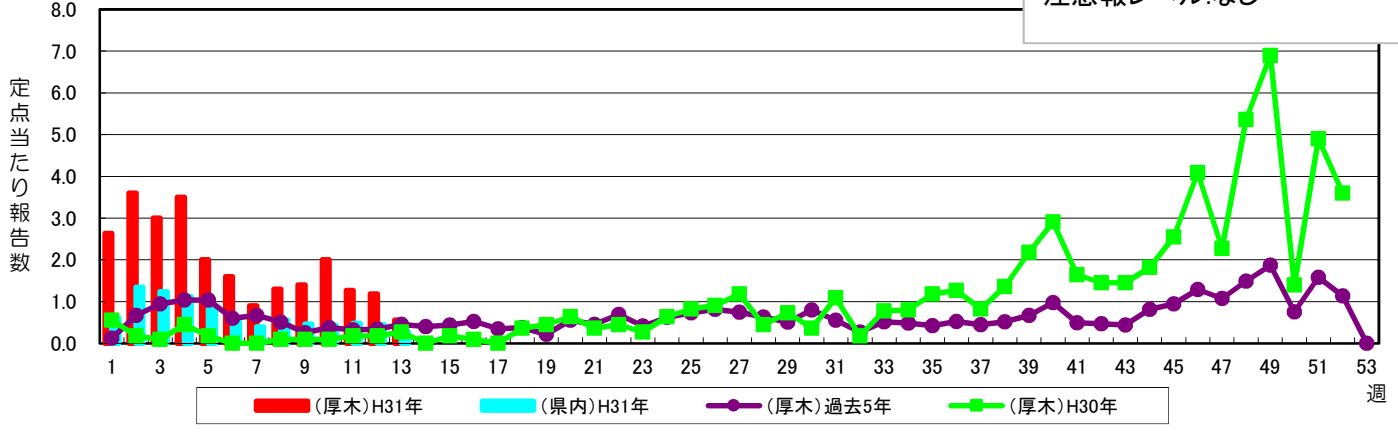
### 手足口病

警報レベル:5(終息基準値:2)  
注意報レベル:なし

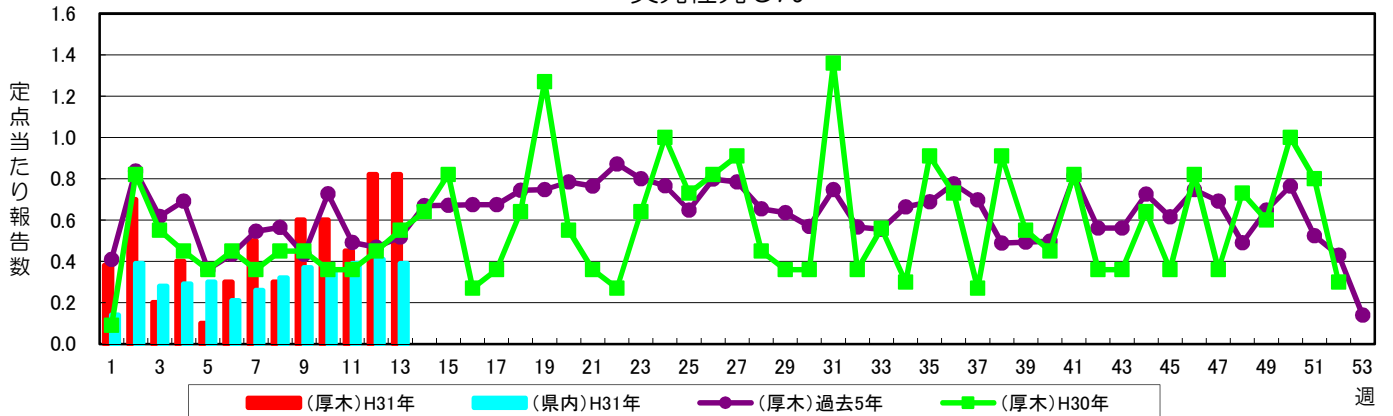


### 伝染性紅斑

警報レベル:2(終息基準値:1)  
注意報レベル:なし

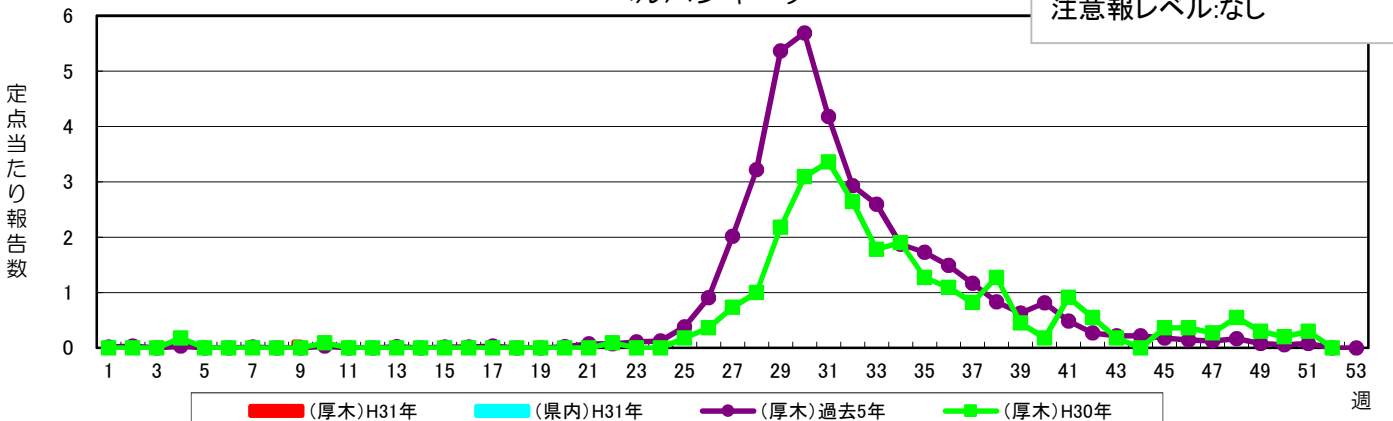


### 突発性発しん



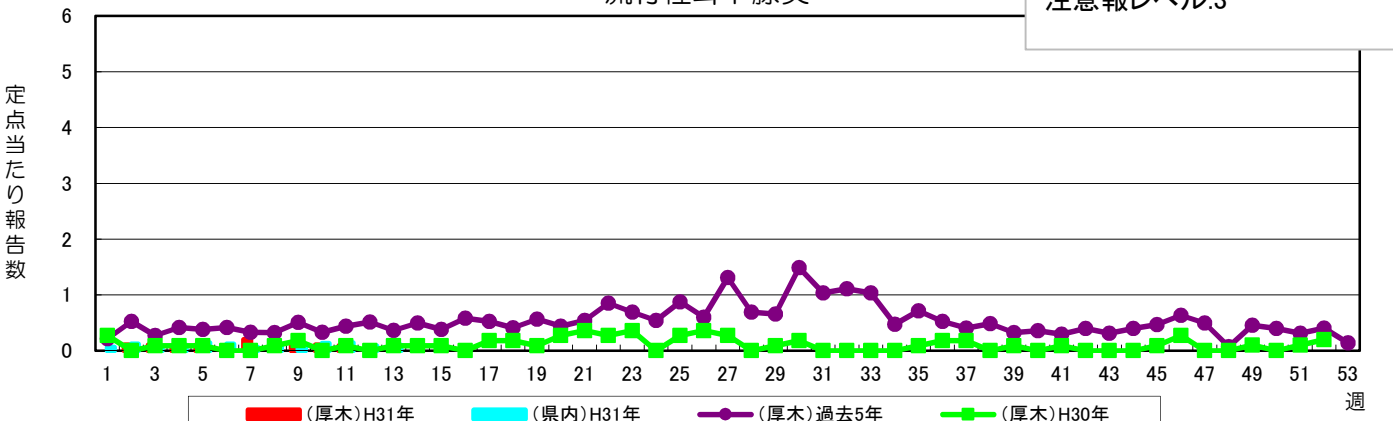
### ヘルパンギーナ

警報レベル:6(終息基準値:2)  
注意報レベル:なし



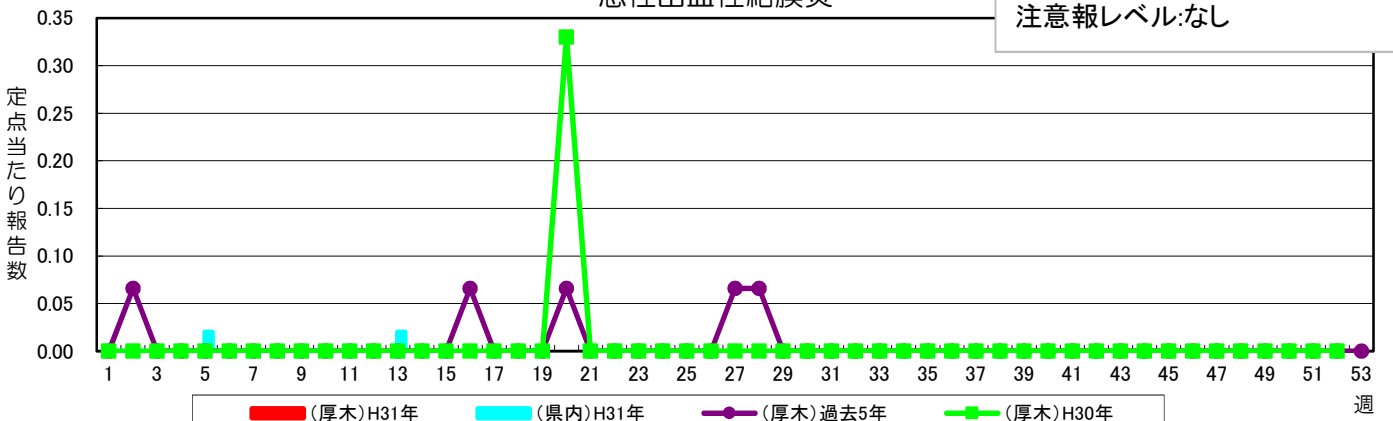
### 流行性耳下腺炎

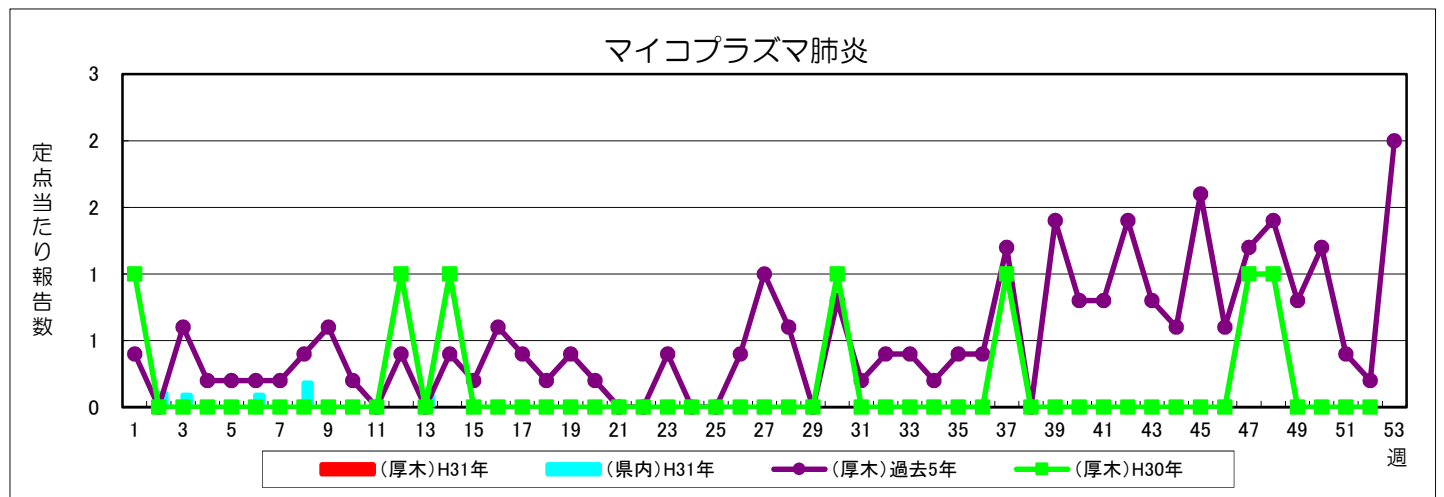
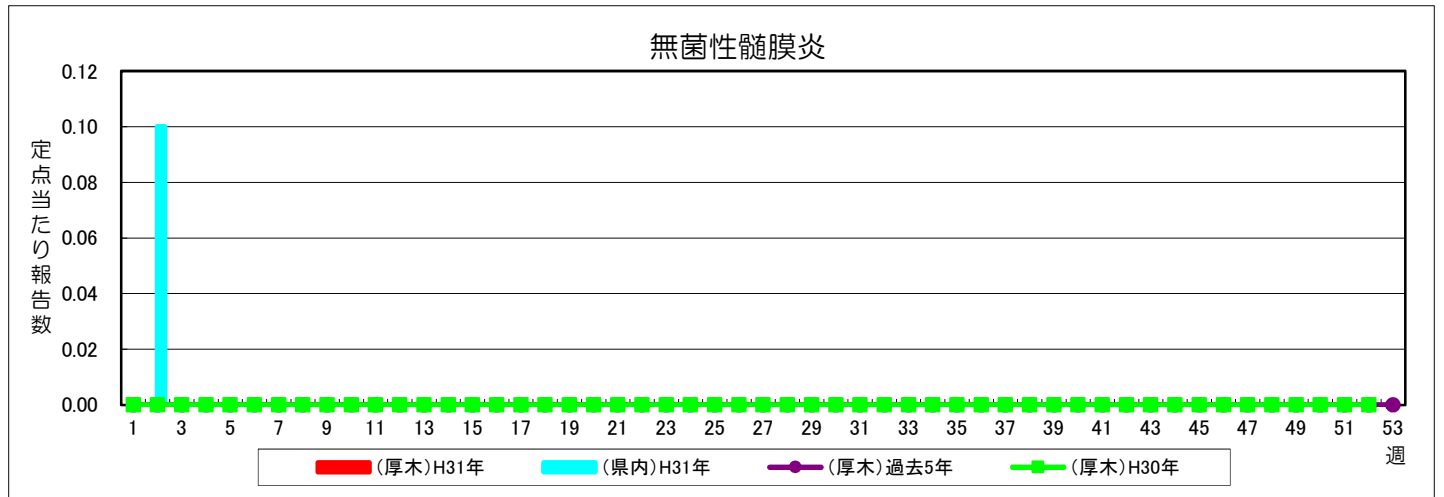
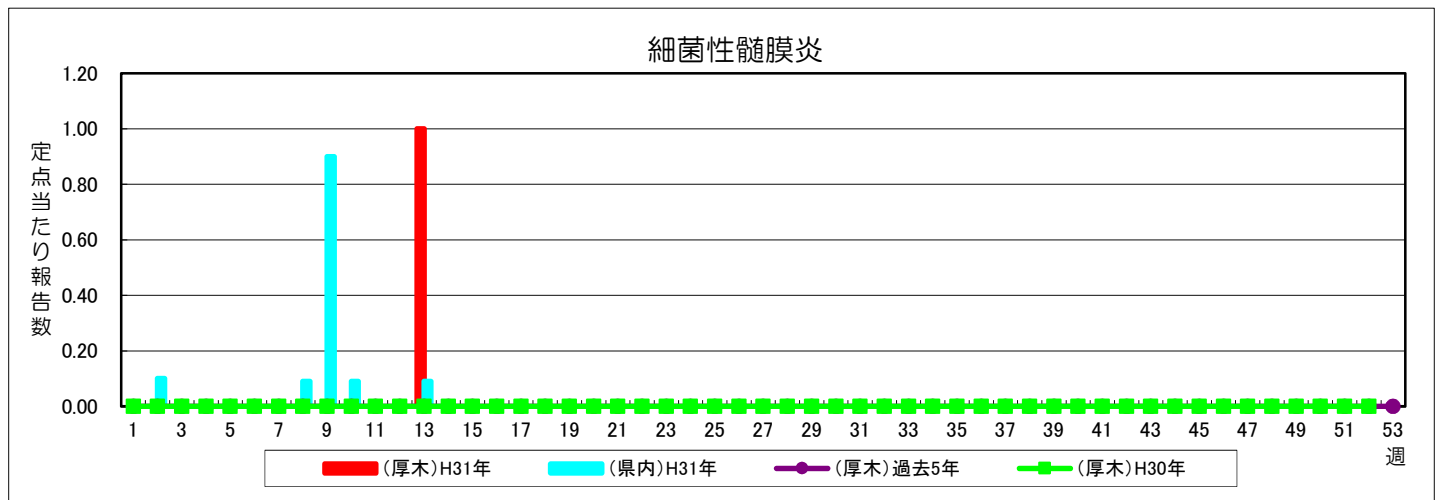
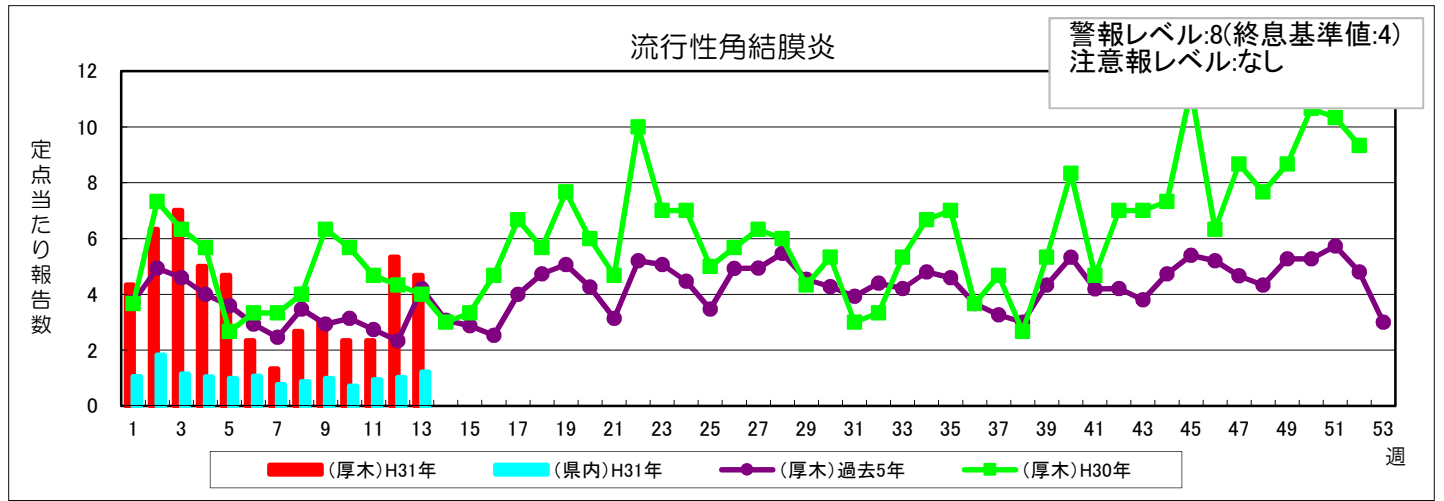
警報レベル:6(終息基準値:2)  
注意報レベル:3



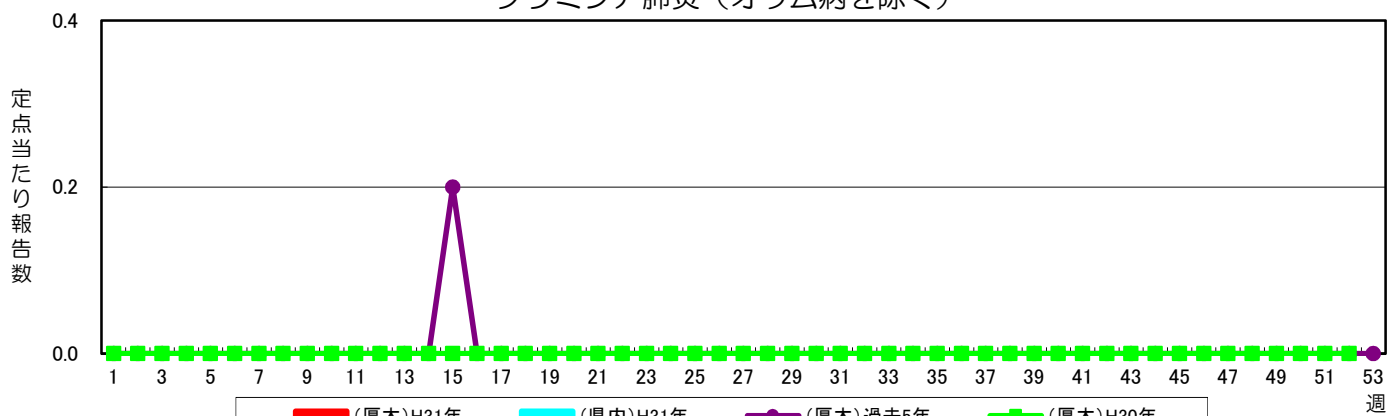
### 急性出血性結膜炎

警報レベル:1(終息基準値:0.1)  
注意報レベル:なし





### クラミジア肺炎（オウム病を除く）



### 感染性胃腸炎（病原体がロタウイルスであるものに限る）

