

厚木保健福祉事務所管内感染症情報

厚木保健福祉事務所管内（厚木市・海老名市・座間市・愛川町・清川村）における感染症の発生情報です。管内での過去5年間の平均、昨年の流行、そして今年の県内と管内の流行状況の一覧グラフになりますので、感染症対策にお役立て下さい。

今週の一言



第50週において厚木保健福祉事務所内で学校と保育施設から季節性インフルエンザの集団発生報告がありました。インフルエンザは、感染している人の咳やくしゃみに含まれるウイルスを直接吸い込んで感染します。インフルエンザワクチンの接種は重症化・合併症を防ぐために有効ですが、抗体ができるまで2週間かかります。咳エチケットによる感染拡大の防止とともに、外出時のマスク着用、外出後のうがいと手洗いが感染予防に有効です。発熱、咳嗽などの呼吸器症状がありましたら、早めにかかりつけの医療機関を受診しましょう。医療機関では、発熱患者さんと感染症以外の患者さんが接触しないよう配慮していますので、受診の際には、受付等でその旨お申し出ください。

平成30年第50週（12月10日～12月16日）

（全数報告）

1類	発生なし
2類	結核 1件
3類	発生なし

4類	発生なし
5類	風しん 1件

（定点報告）

→報告対象外・休診等により報告なし（定点当たりを算出するための分母から除かれます）

	医療機関	インフルエンザ	RSウイルス感染症	咽頭結膜熱	A群溶血性球菌咽頭炎	感染性胃腸炎	水痘	手足口病	伝染性紅斑	突発性発しん	ヘルパンギーナ	流行性耳下腺炎
内科	A	0										
	B	4										
	C	0										
	D	1										
	E	3										
	F	3										
小児科	G	5	0	0	5	11	1	0	0	0	0	0
	H	1	0	2	0	7	1	0	1	0	0	0
	I	1	0	0	2	0	0	0	0	0	0	0
	J	1	1	3	1	11	1	0	1	2	0	0
	K	0	0	0	3	4	0	0	1	0	0	0
	L	15	2	8	6	10	2	0	0	0	0	0
	M	1	1	0	2	34	0	4	7	4	0	0
	N	10	1	1	6	24	3	0	2	1	0	0
	O	17	2	0	10	24	0	0	1	1	0	0
	P											
合計	62	7	19	38	142	8	4	14	10	2	0	
定点あたり	3.88	0.70	1.90	3.80	14.20	0.80	0.40	1.40	1.00	0.20	0.00	

	医療機関	急性出血性結膜炎	流行性角結膜炎
眼科	R	0	13
	S	0	3
	T	0	16
合計	0	32	
定点あたり	0.00	10.67	

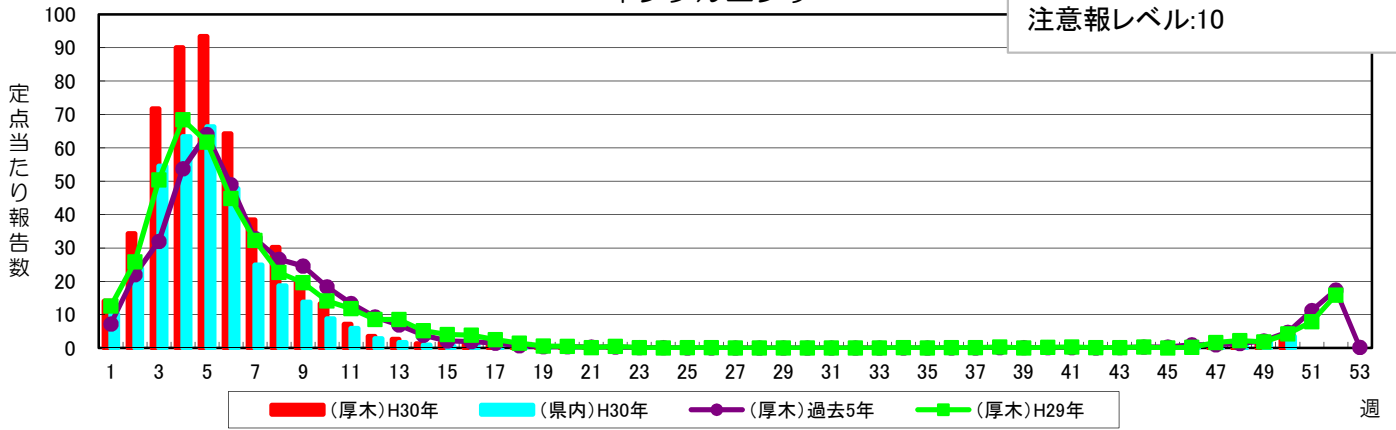
	医療機関	細菌性髄膜炎	無菌性髄膜炎	マイコプラズマ肺炎	クラミジア肺炎*	ロタウイルス**
基幹	U	0	0	0	0	0
	合計	0	0	0	0	0
定点あたり	0.00	0.00	0.00	0.00	0.00	0.00

*クラミジア肺炎は、オウム病を除く

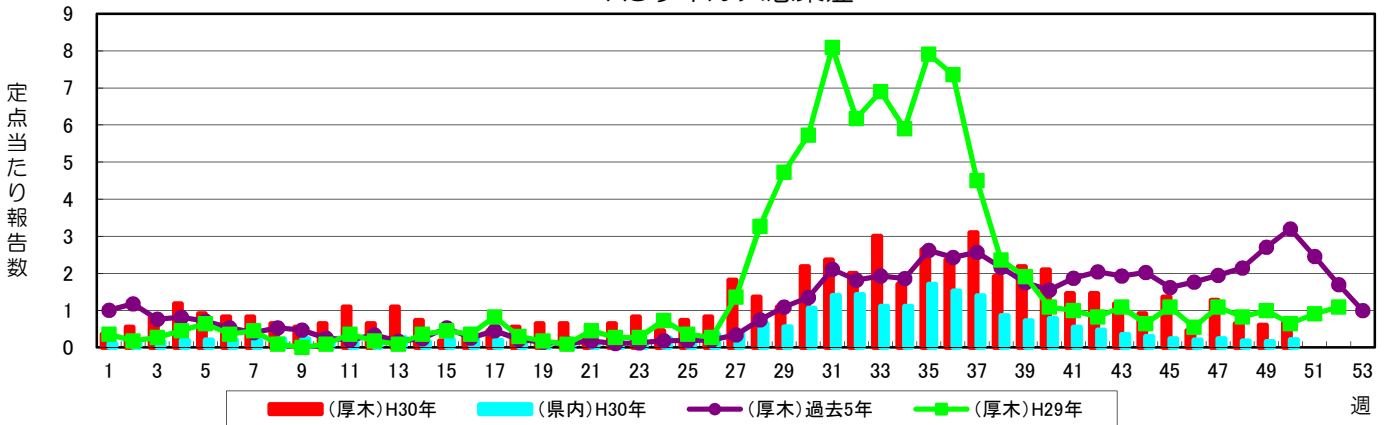
**感染性胃腸炎のうち、病原体がロタウイルスであるもの

インフルエンザ

警報レベル:30(終息基準値:10)
注意報レベル:10

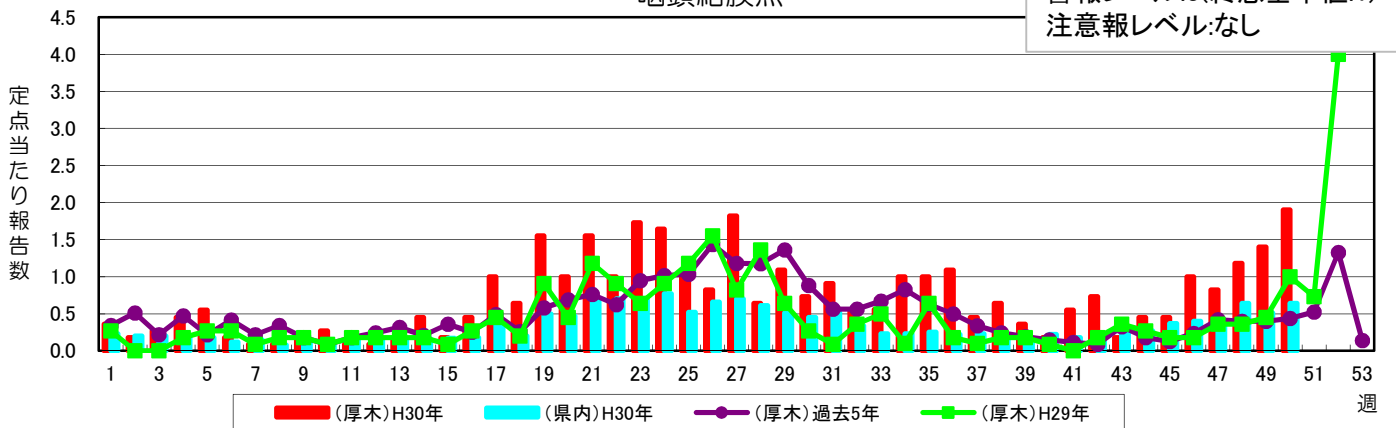


RSウイルス感染症



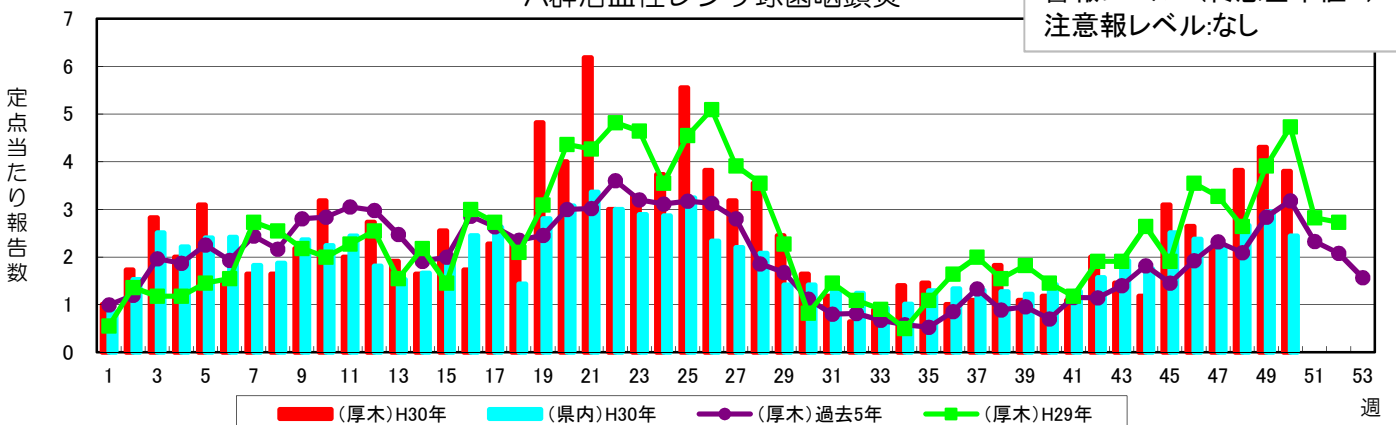
咽頭結膜熱

警報レベル:3(終息基準値:1)
注意報レベル:なし



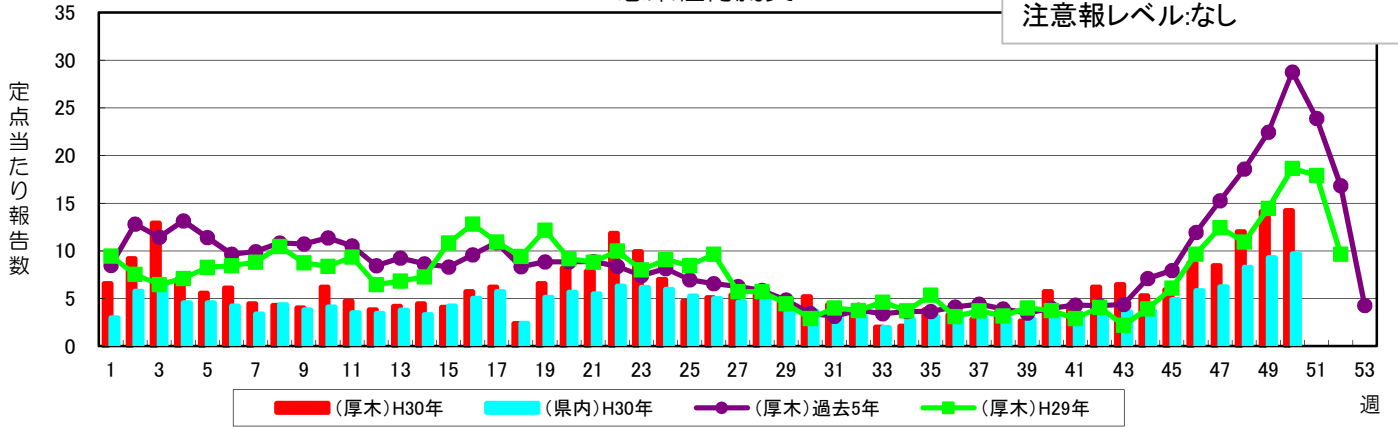
A群溶血性レンサ球菌咽頭炎

警報レベル:8(終息基準値:4)
注意報レベル:なし



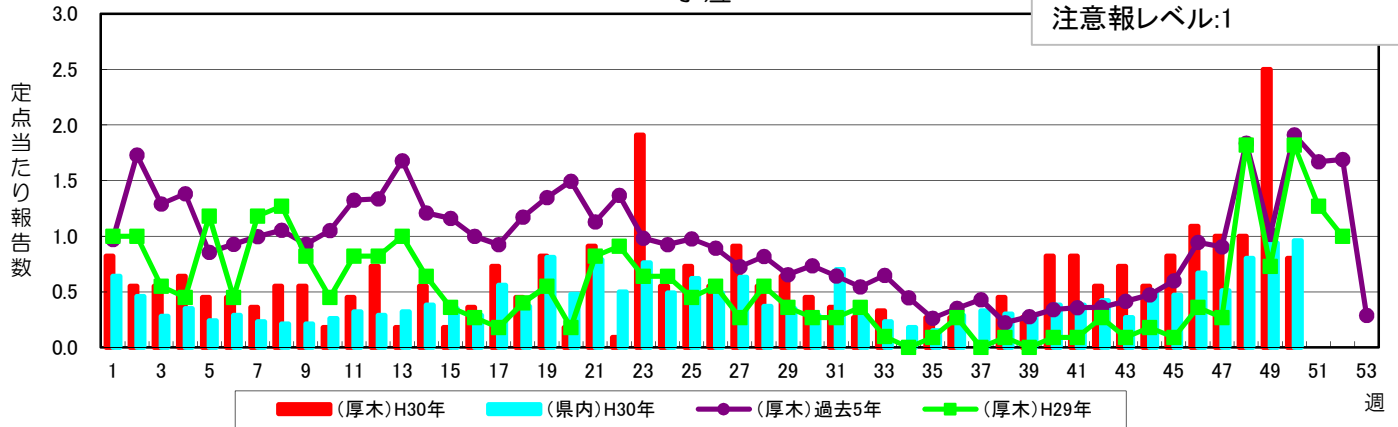
感染性胃腸炎

警報レベル:20(終息基準値:12)
注意報レベル:なし



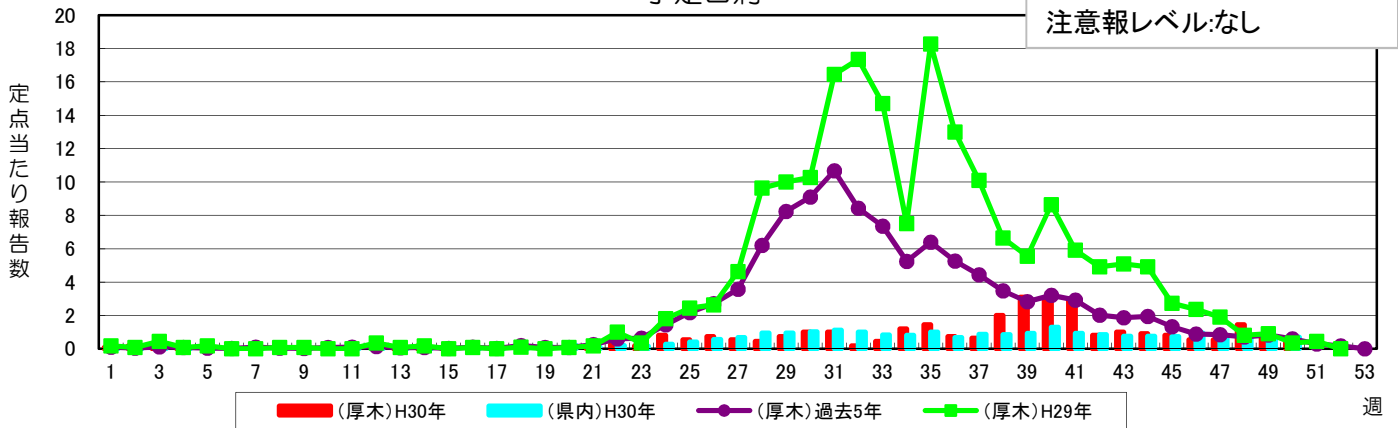
水痘

警報レベル:2(終息基準値:1)
注意報レベル:1



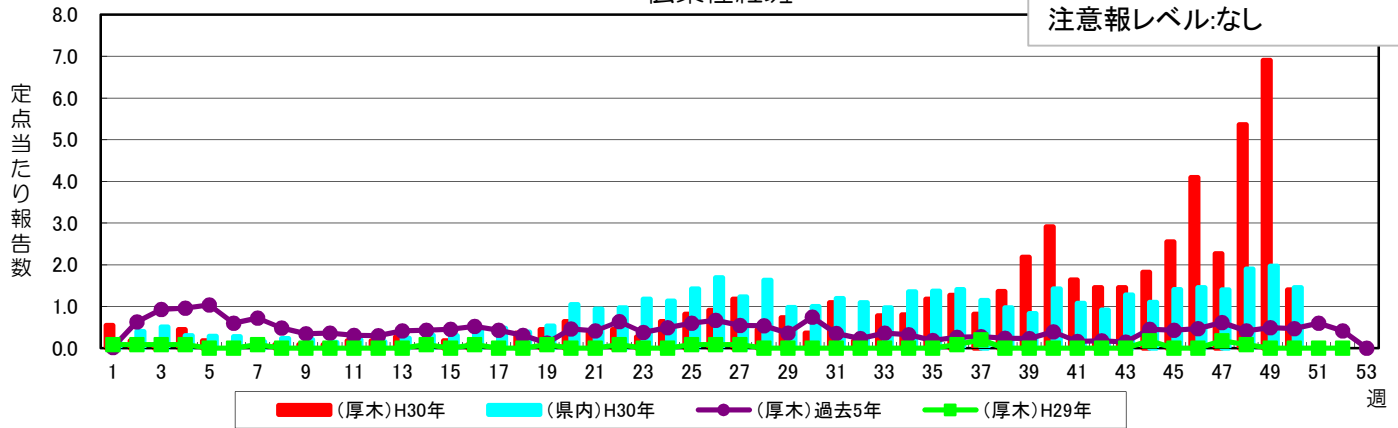
手足口病

警報レベル:5(終息基準値:2)
注意報レベル:なし

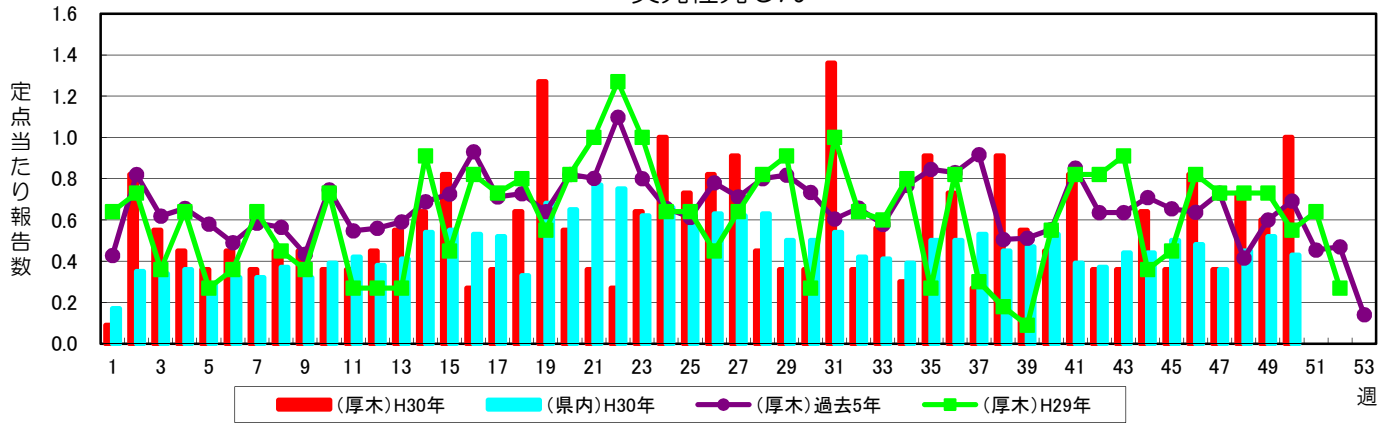


伝染性紅斑

警報レベル:2(終息基準値:1)
注意報レベル:なし

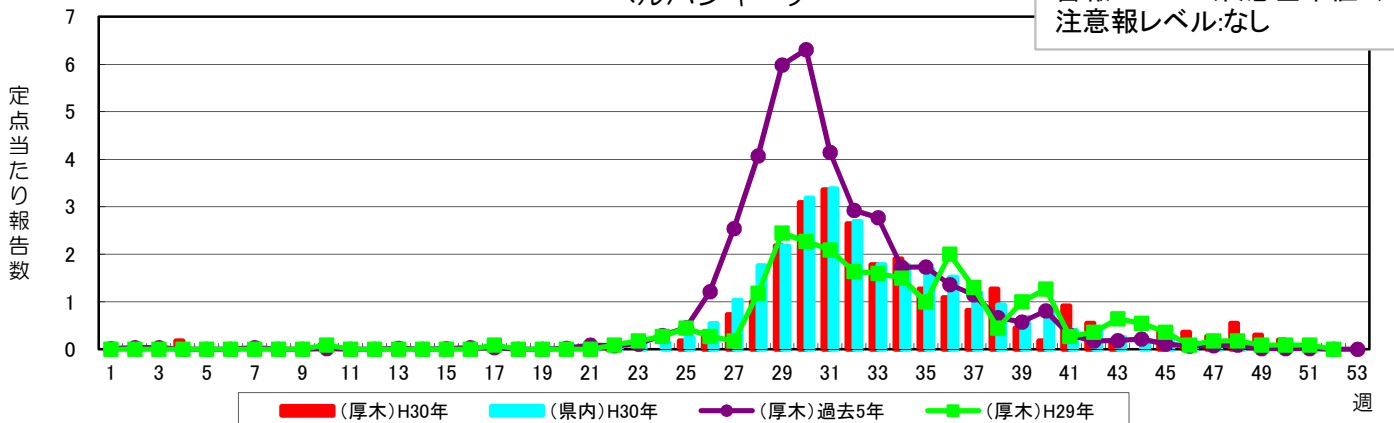


突発性発しん



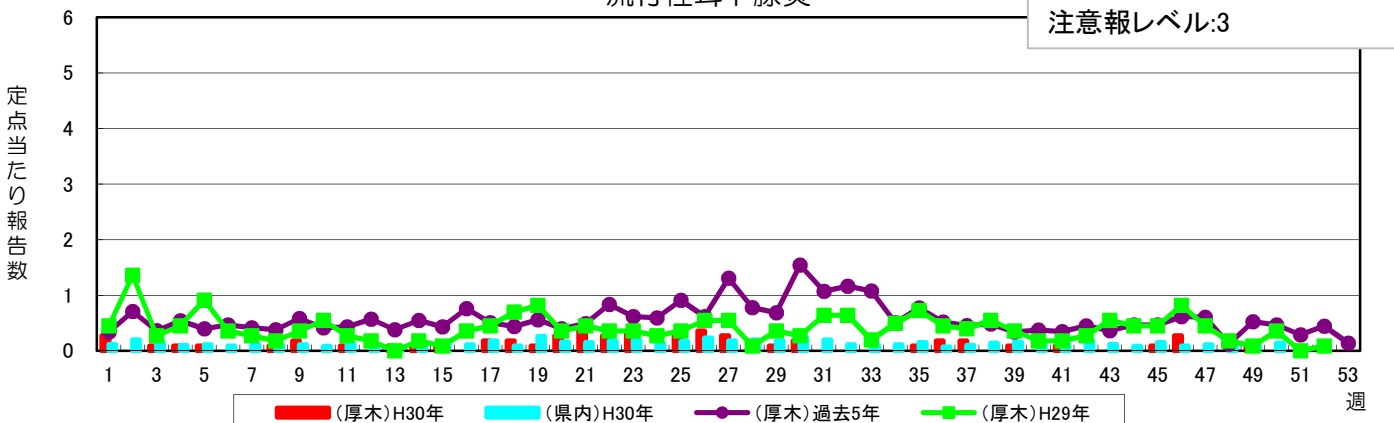
ヘルパンギーナ

警報レベル:6(終息基準値:2)
注意報レベル:なし



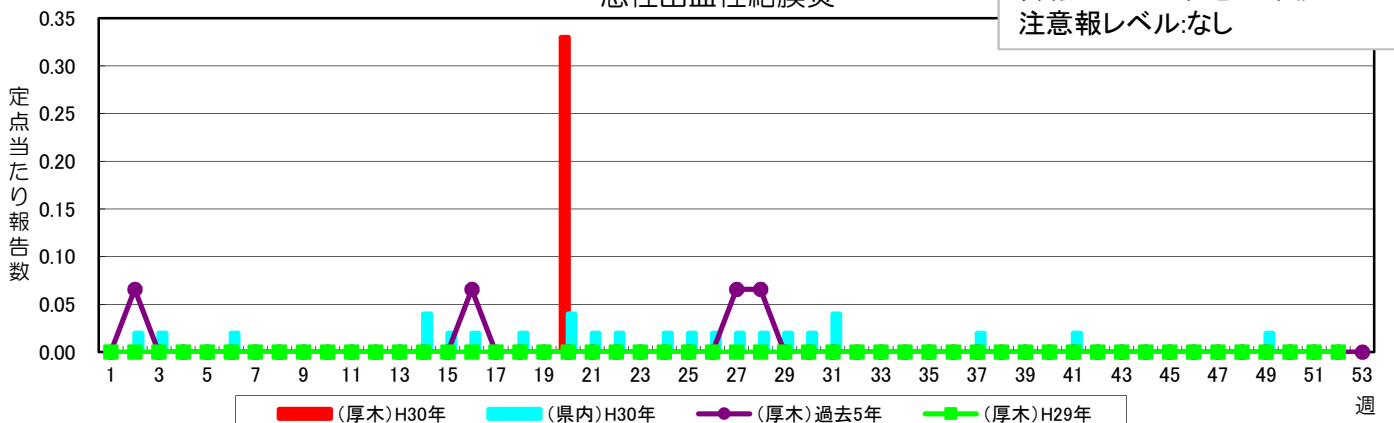
流行性耳下腺炎

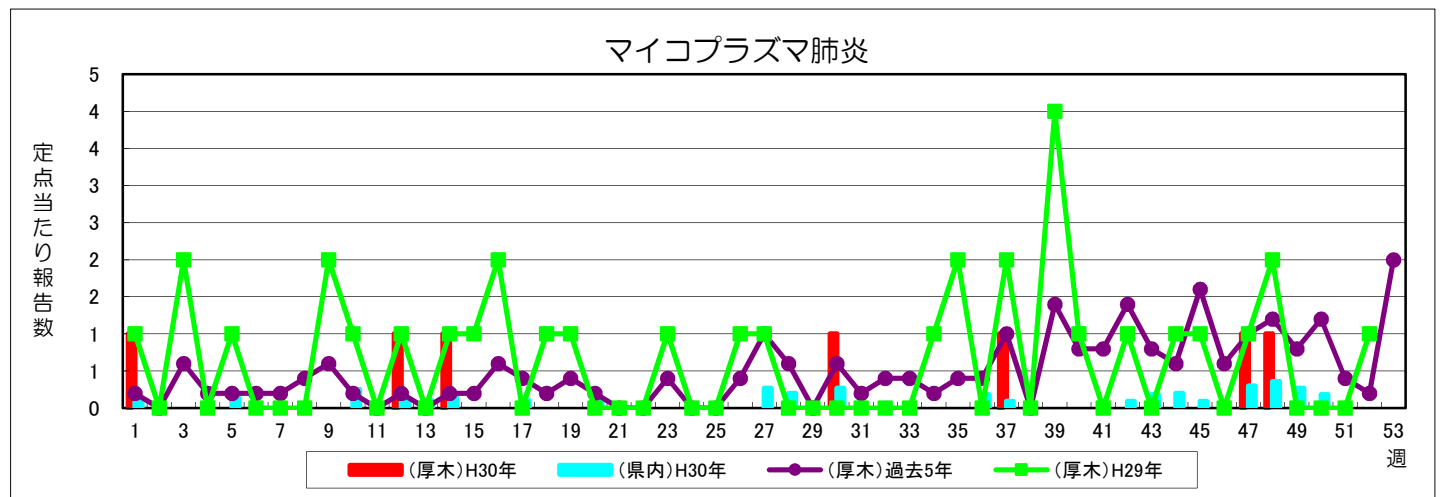
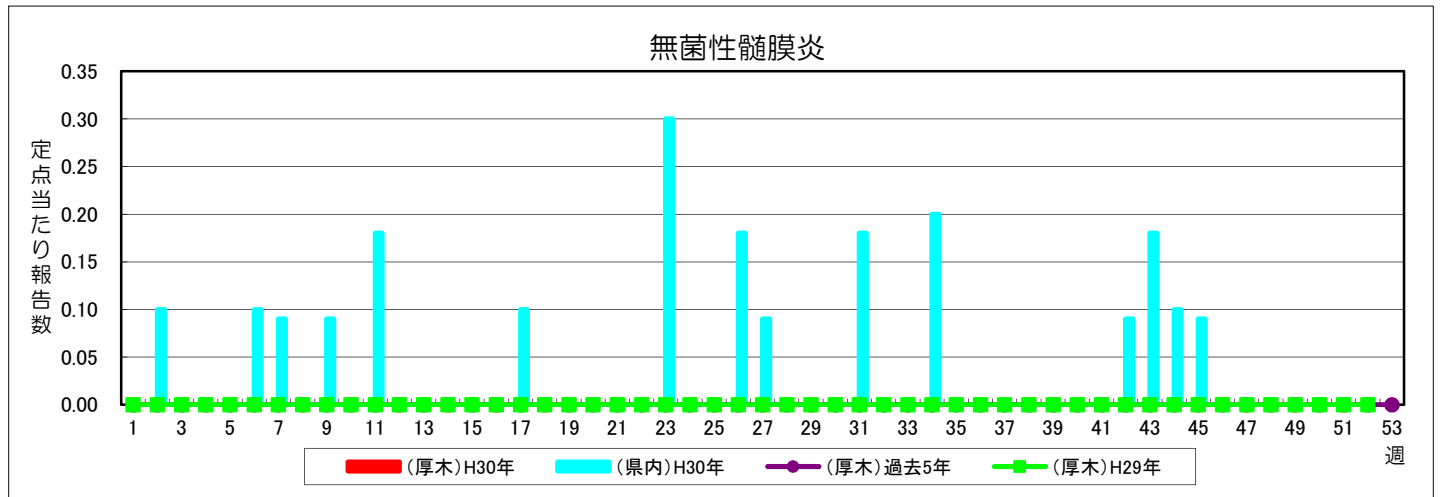
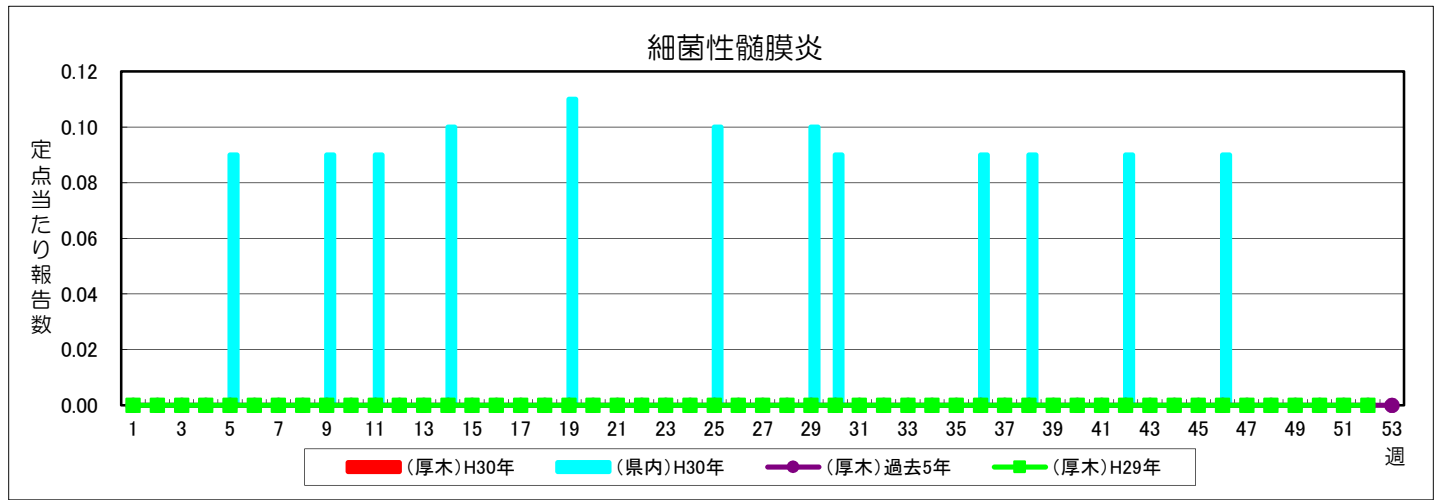
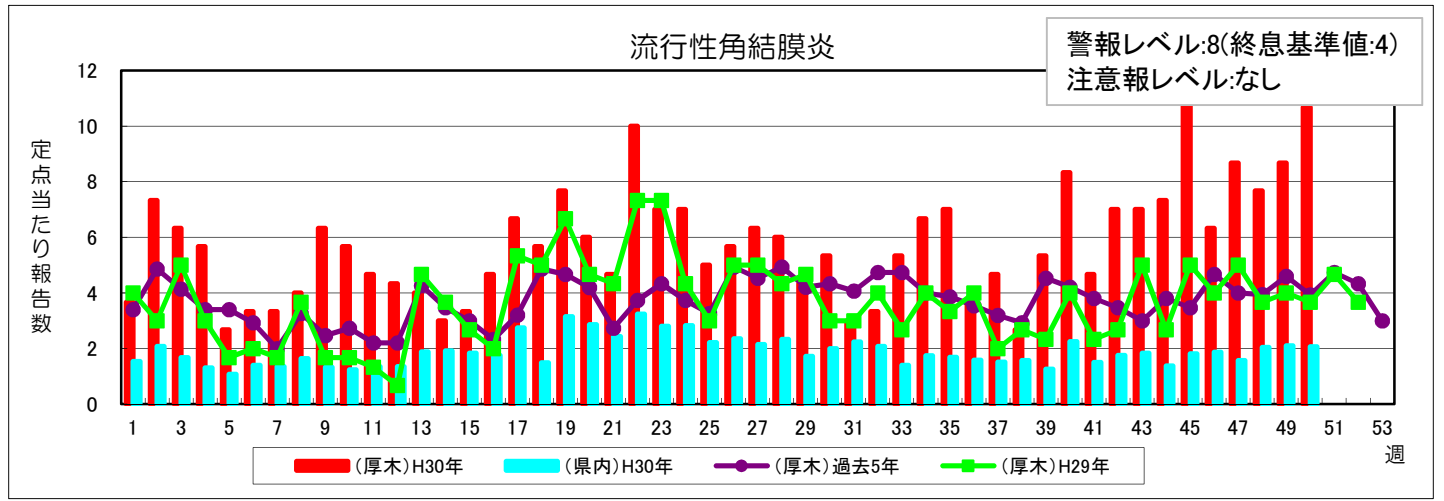
警報レベル:6(終息基準値:2)
注意報レベル:3



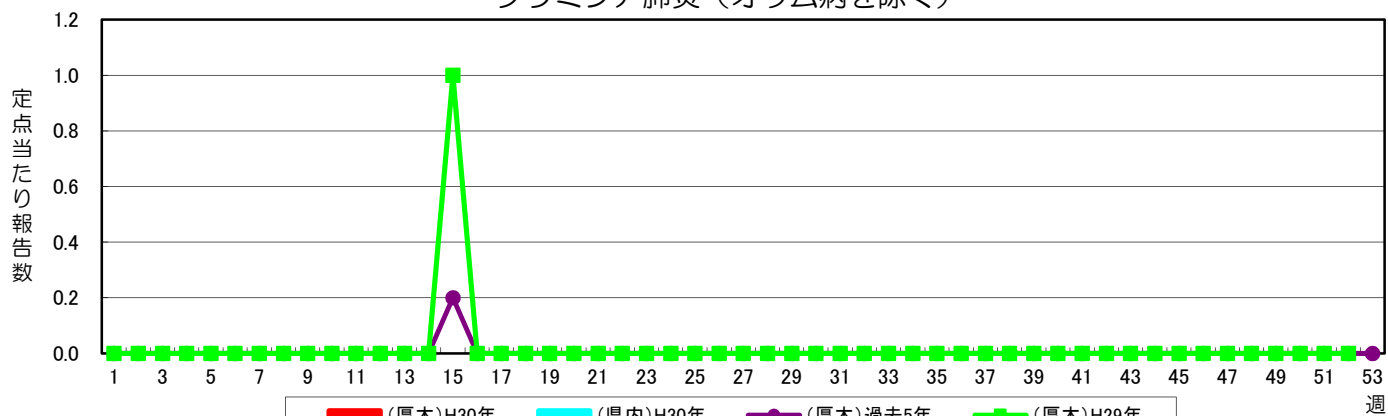
急性出血性結膜炎

警報レベル:1(終息基準値:0.1)
注意報レベル:なし





クラミジア肺炎（オウム病を除く）



感染性胃腸炎（病原体がロタウイルスであるものに限る）

