

# 厚木保健福祉事務所管内感染症情報

厚木保健福祉事務所管内（厚木市・海老名市・座間市・愛川町・清川村）における感染症の発生情報です。管内での過去5年間の平均、昨年の流行、そして今年の県内と管内の流行状況の一覧グラフになりますので、感染症対策にお役立て下さい。

## 今週の一言



第47週において厚木保健所管内で百日咳の発生が先週に引き続いてみられています。百日咳は百日咳菌による気道感染症です。7～10日間の潜伏期間を経て風邪症状から始まり次第に咳が強くなり、その後特有のけいれん性の咳発作を特徴とします。患者の咳やくしゃみによって感染します。乳幼児期に感染すると重篤になる場合もあり、また、現在は百日咳の予防接種の効果が減弱した成人での発症が問題になっています。成人の場合は比較的軽い症状で経過することが多く、受診・診断が遅れることがあります。予防接種の効果持続は5～10年程度といわれています。疑う場合は早めに病院を受診し、また、手洗い、うがい、咳エチケットをこころがけましょう。

## 平成30年第47週（11月19日～11月25日）

### （全数報告）

1類	発生なし
2類	発生なし
3類	発生なし

4類	発生なし
5類	百日咳 3件

### （定点報告）

→報告対象外・休診等により報告なし（定点当たりを算出するための分母から除かれます）

	医療機関	インフルエンザ	RSウイルス感染症	咽頭結膜熱	A群溶血性球菌咽頭炎	感染性胃腸炎	水痘	手足口病	伝染性紅斑	突発性発しん	ヘルパンギーナ	流行性耳下腺炎
内科	A	1										
	B	0										
	C	0										
	D	2										
	E	0										
	F	1										
小児科	G	0	4	0	2	4	3	2	0	0	0	0
	H	0	0	2	0	5	0	0	2	1	1	0
	I	0	0	0	1	0	0	0	0	0	0	0
	J	0	6	0	0	7	1	0	0	0	0	0
	K	0	0	2	1	0	0	0	3	1	0	0
	L	0	4	4	2	4	2	2	14	0	0	0
	M	1	0	0	1	22	0	0	4	0	0	0
	N	0	0	0	6	9	1	1	0	1	0	0
	O	0	0	0	7	34	2	0	1	1	2	0
	P	0	0	0	0	0	0	0	0	0	0	0
	Q	0	0	1	4	8	2	1	1	0	0	0
合計	5	14	9	24	93	11	6	25	4	3	0	
定点あたり	0.29	1.27	0.82	2.18	8.45	1.00	0.55	2.27	0.36	0.27	0.00	

	医療機関	急性出血性結膜炎	流行性角結膜炎
眼科	R	0	13
	S	0	5
	T	0	8
合計	0	26	
定点あたり	0.00	8.67	

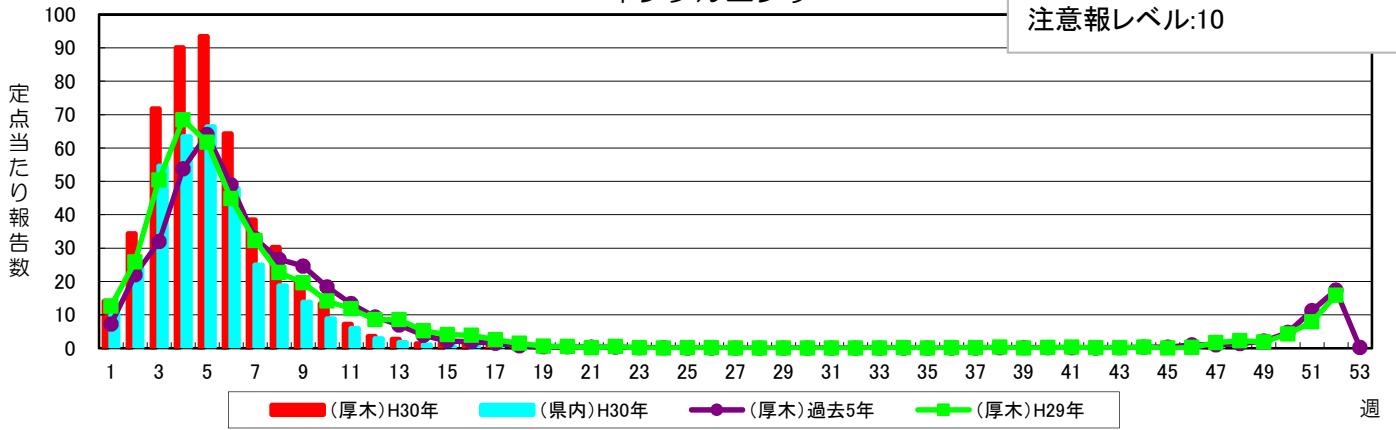
	医療機関	細菌性髄膜炎	無菌性髄膜炎	マイコプラズマ肺炎	クラミジア肺炎*	ロタウイルス**
基幹	U	0	0	1	0	0
	合計	0	0	1	0	0
定点あたり	0.00	0.00	1.00	0.00	0.00	

\*クラミジア肺炎は、オウム病を除く

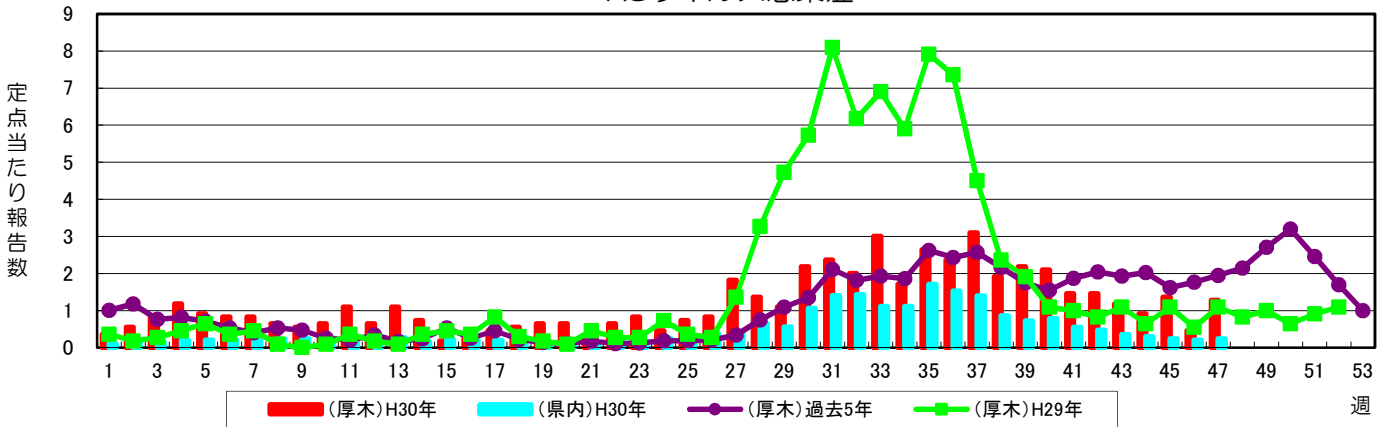
\*\*感染性胃腸炎のうち、病原体がロタウイルスであるもの

### インフルエンザ

警報レベル:30(終息基準値:10)  
注意報レベル:10

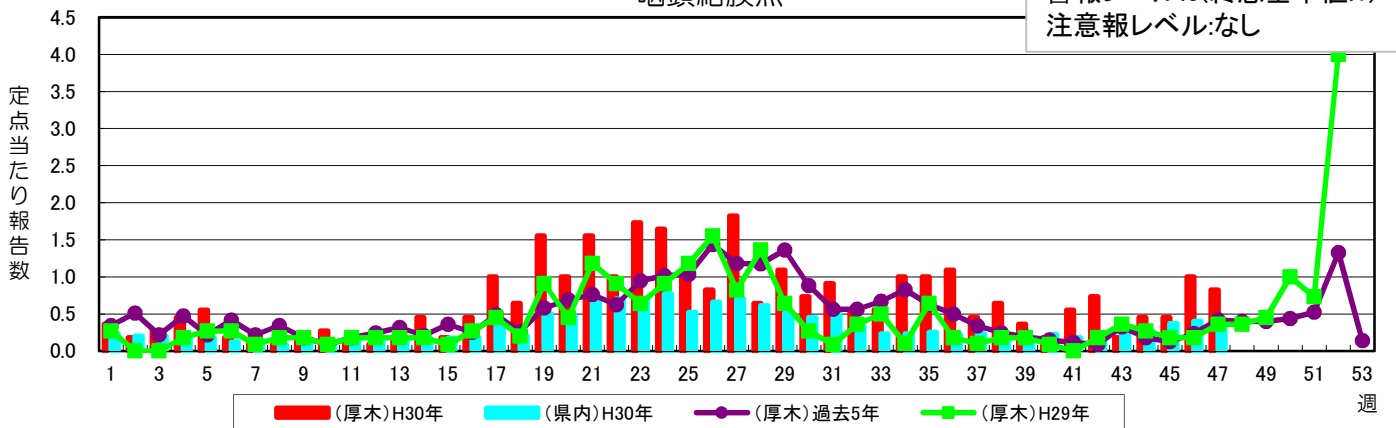


### RSウイルス感染症



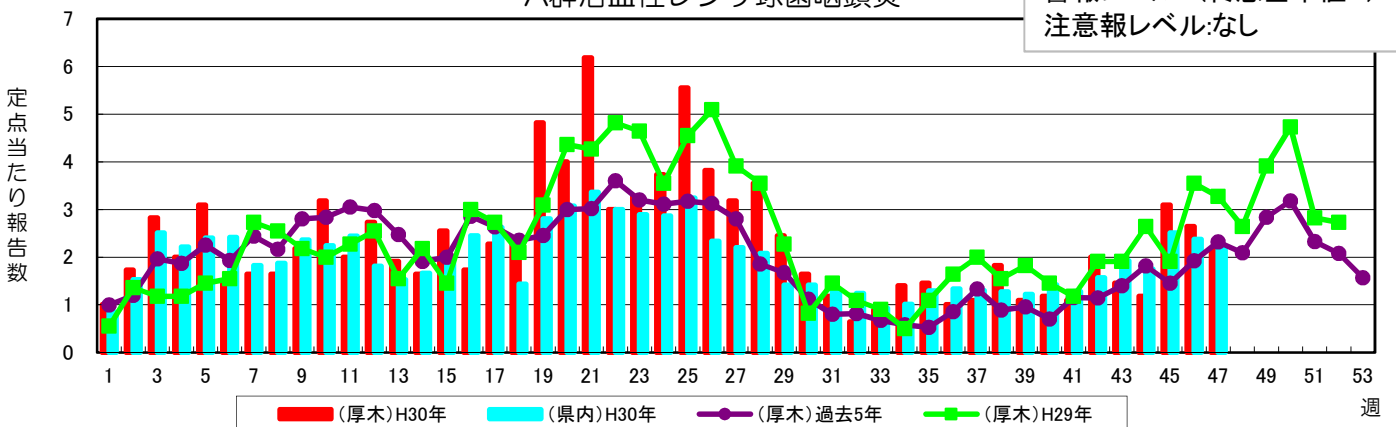
### 咽頭結膜熱

警報レベル:3(終息基準値:1)  
注意報レベル:なし



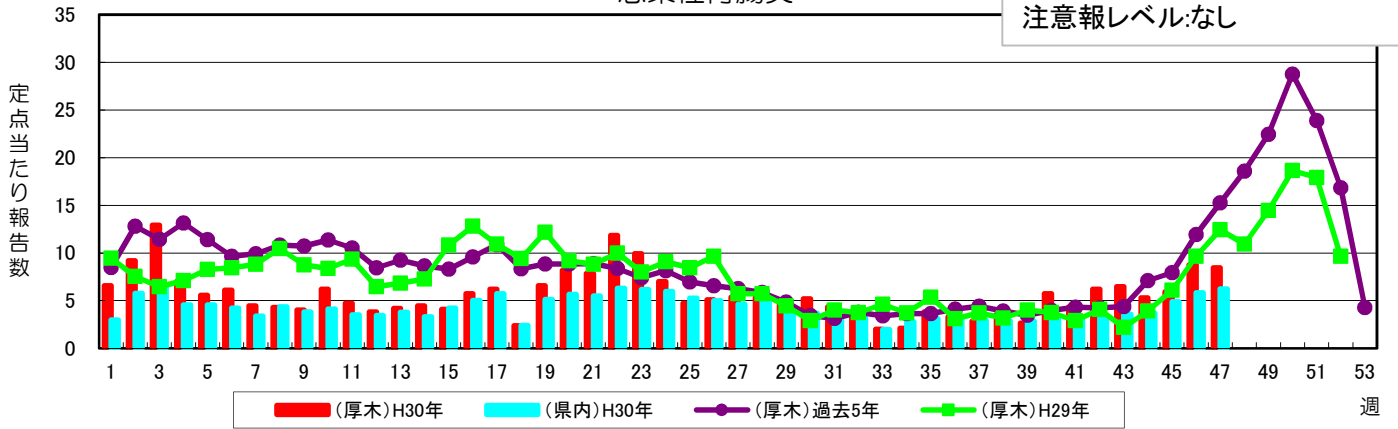
### A群溶血性レンサ球菌咽頭炎

警報レベル:8(終息基準値:4)  
注意報レベル:なし



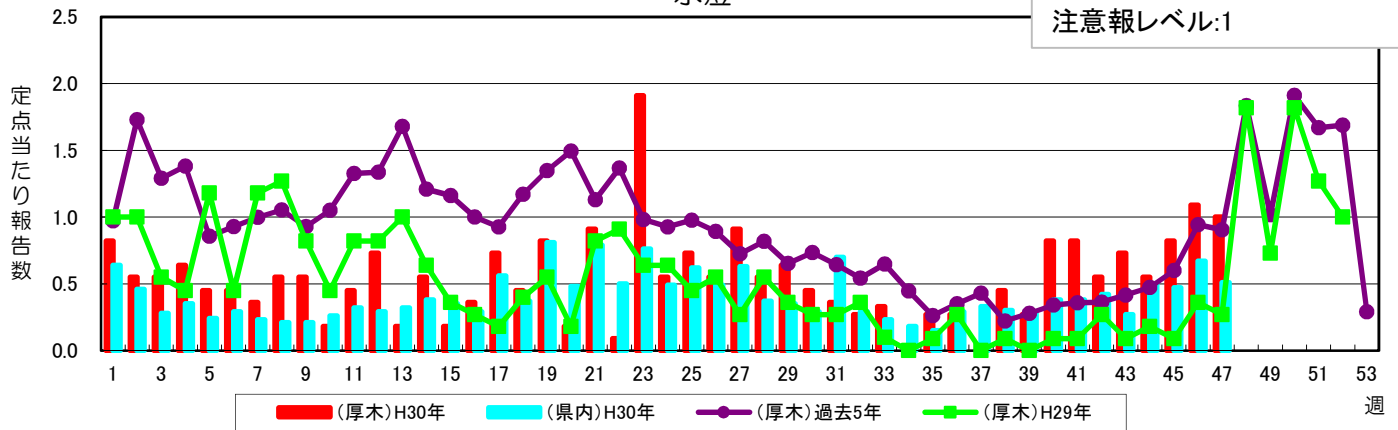
### 感染性胃腸炎

警報レベル:20(終息基準値:12)  
注意報レベル:なし



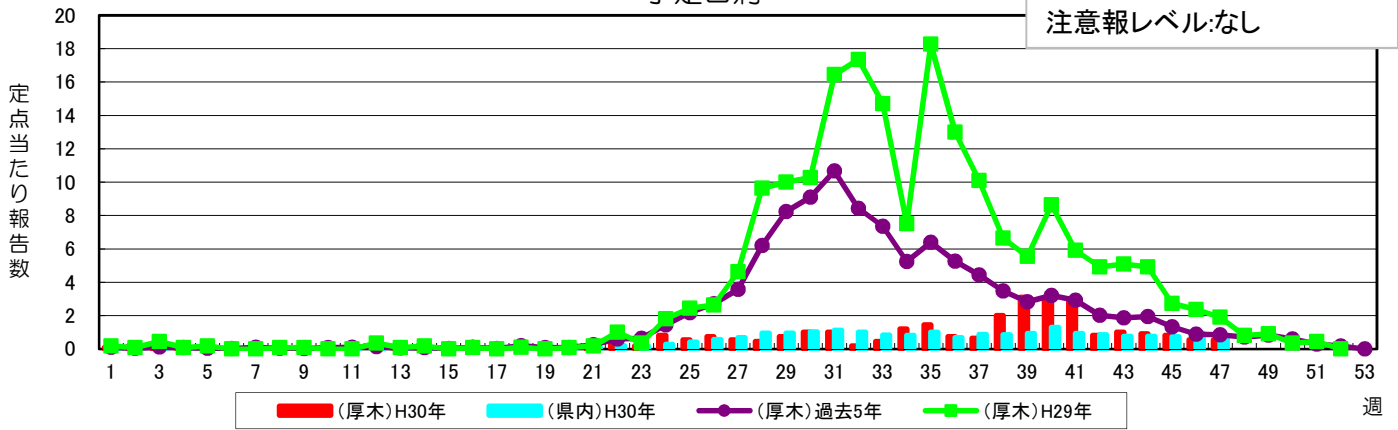
### 水痘

警報レベル:2(終息基準値:1)  
注意報レベル:1



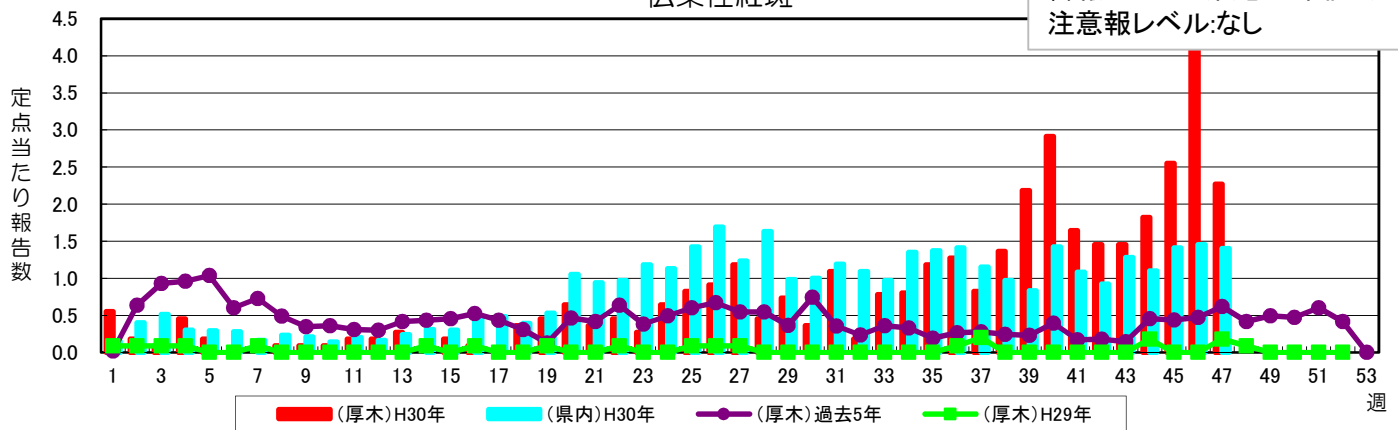
### 手足口病

警報レベル:5(終息基準値:2)  
注意報レベル:なし

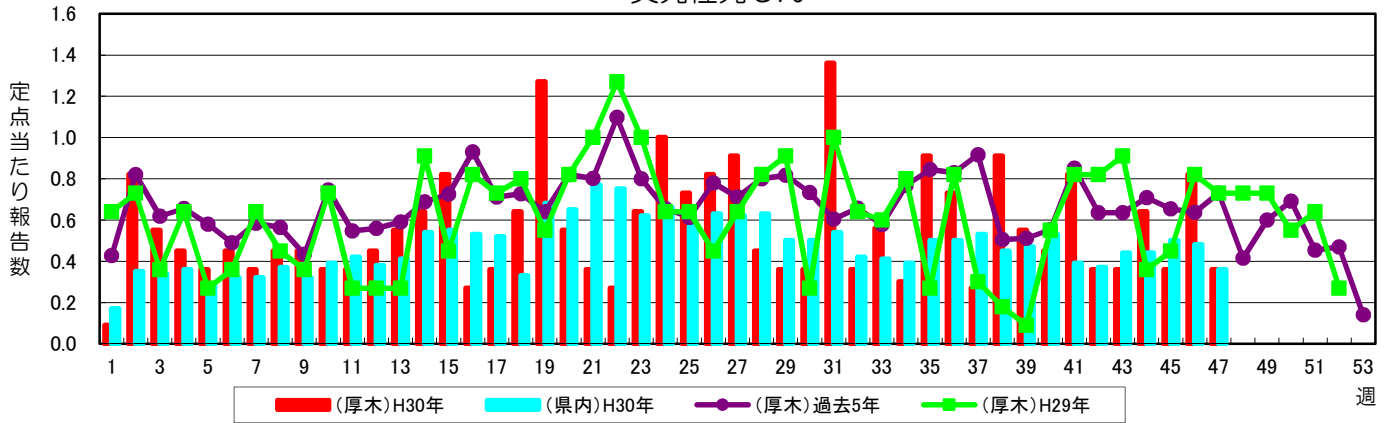


### 伝染性紅斑

警報レベル:2(終息基準値:1)  
注意報レベル:なし

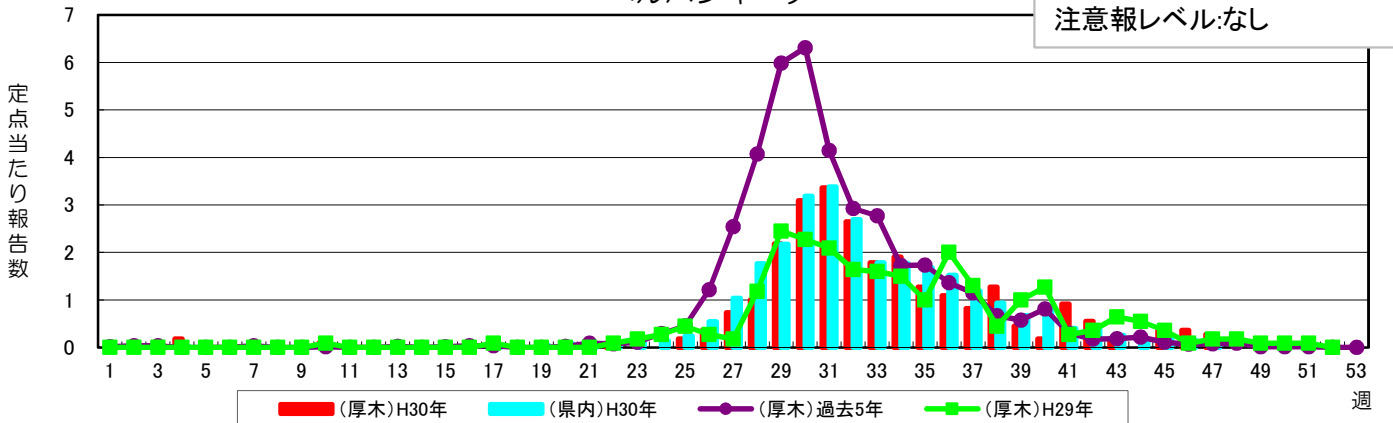


### 突発性発しん



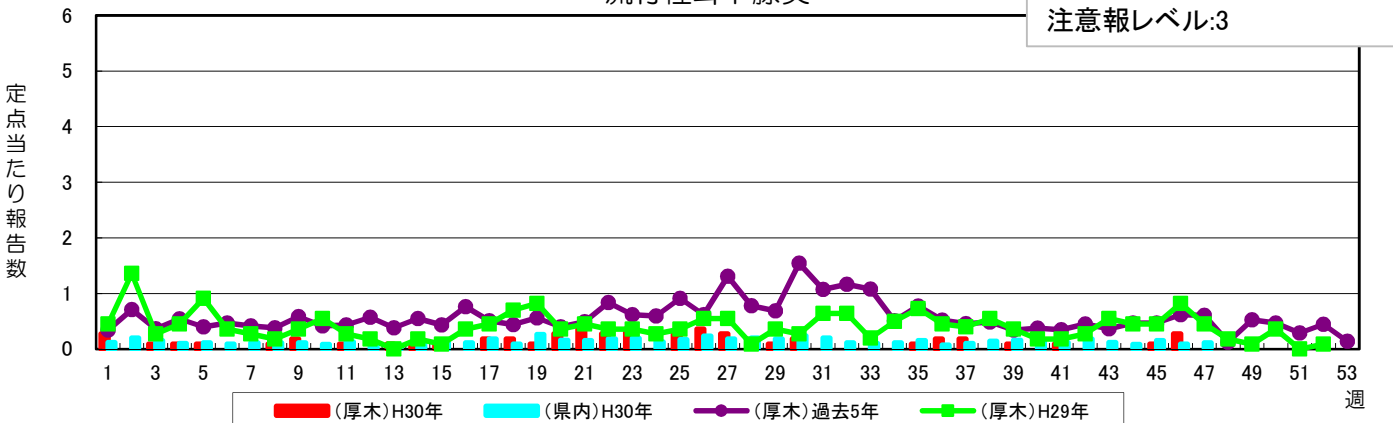
### ヘルパンギーナ

警報レベル:6(終息基準値:2)  
注意報レベル:なし



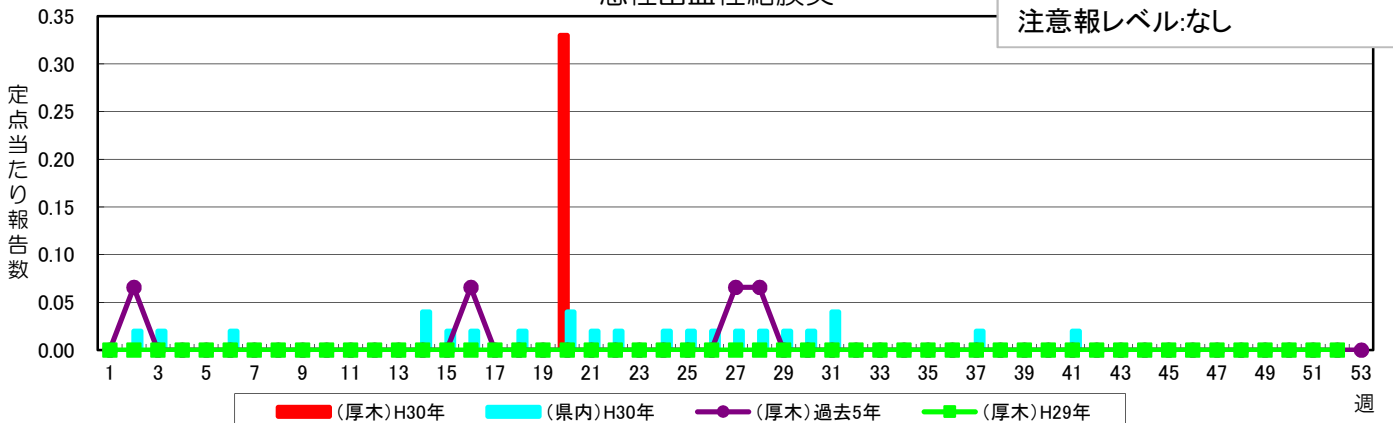
### 流行性耳下腺炎

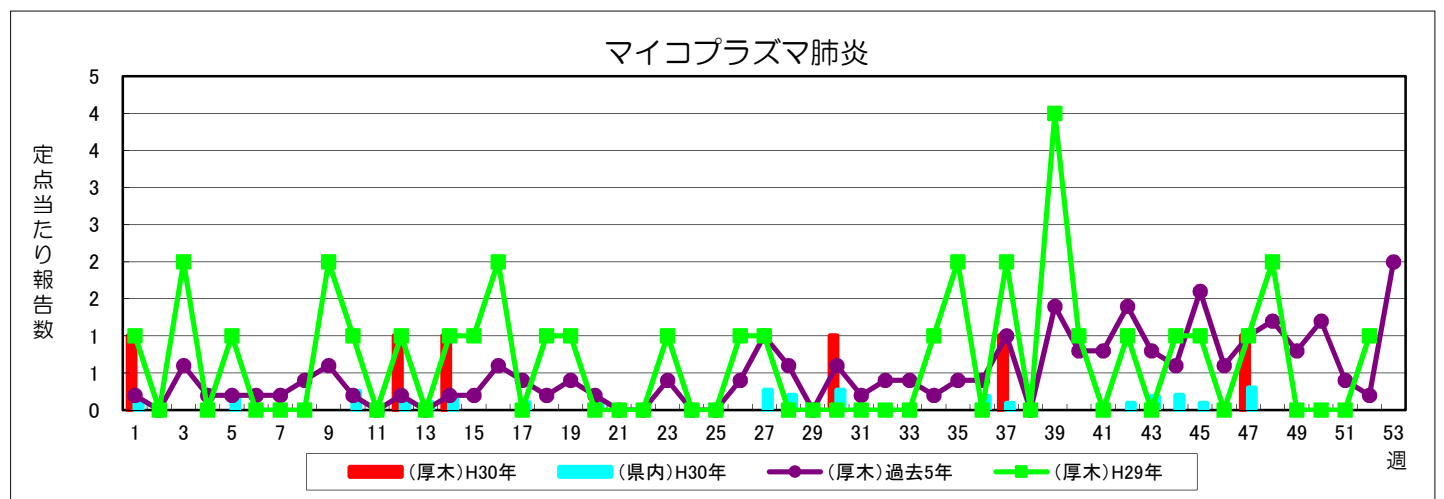
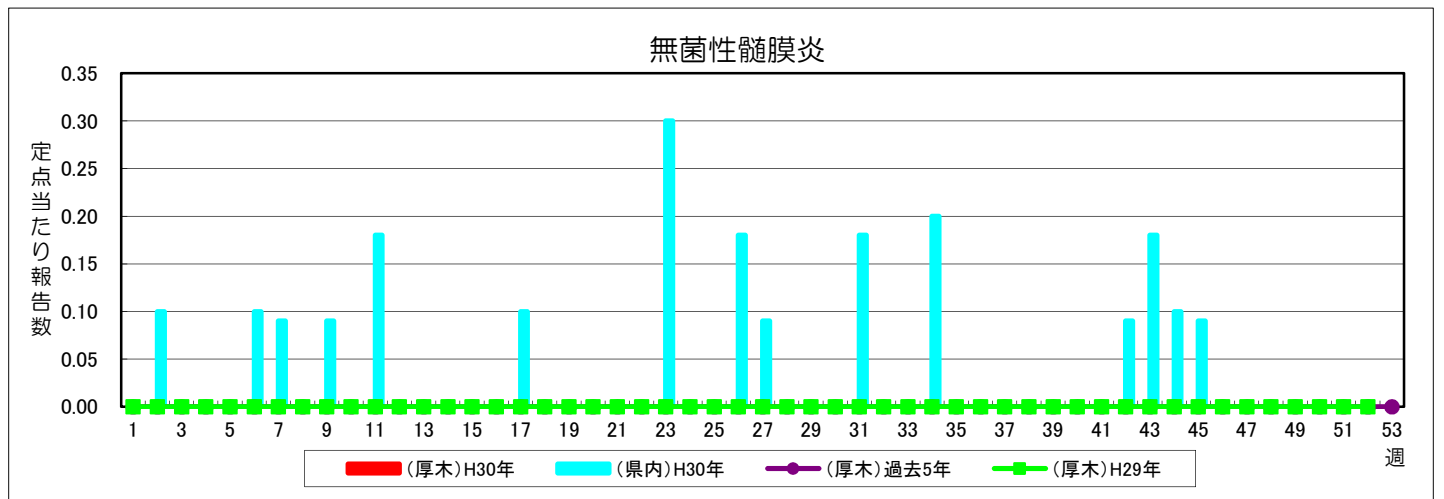
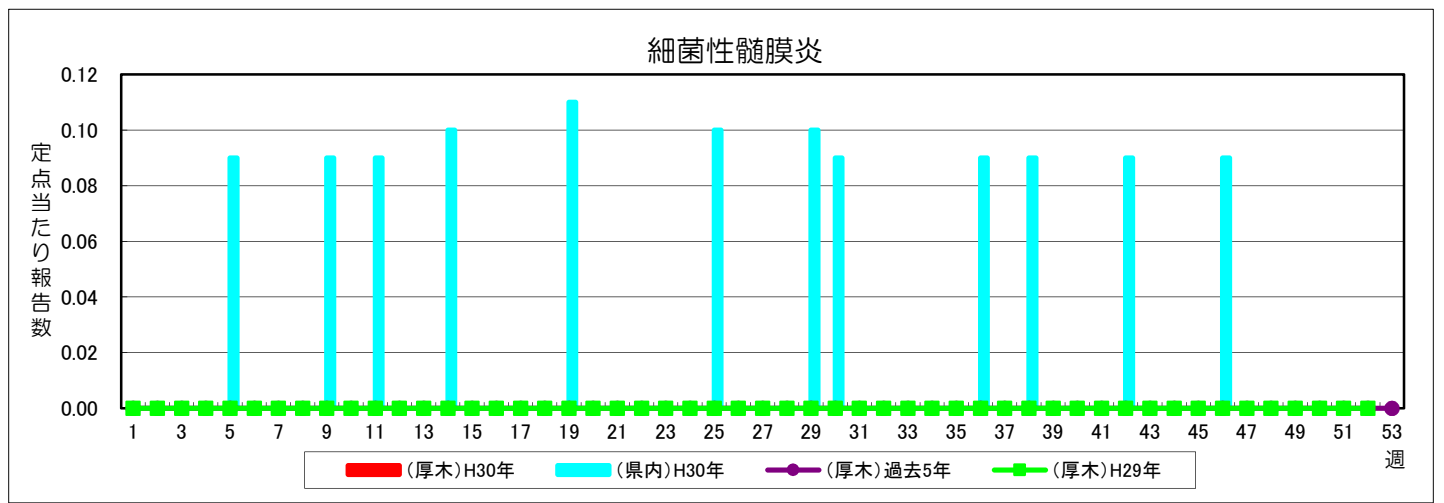
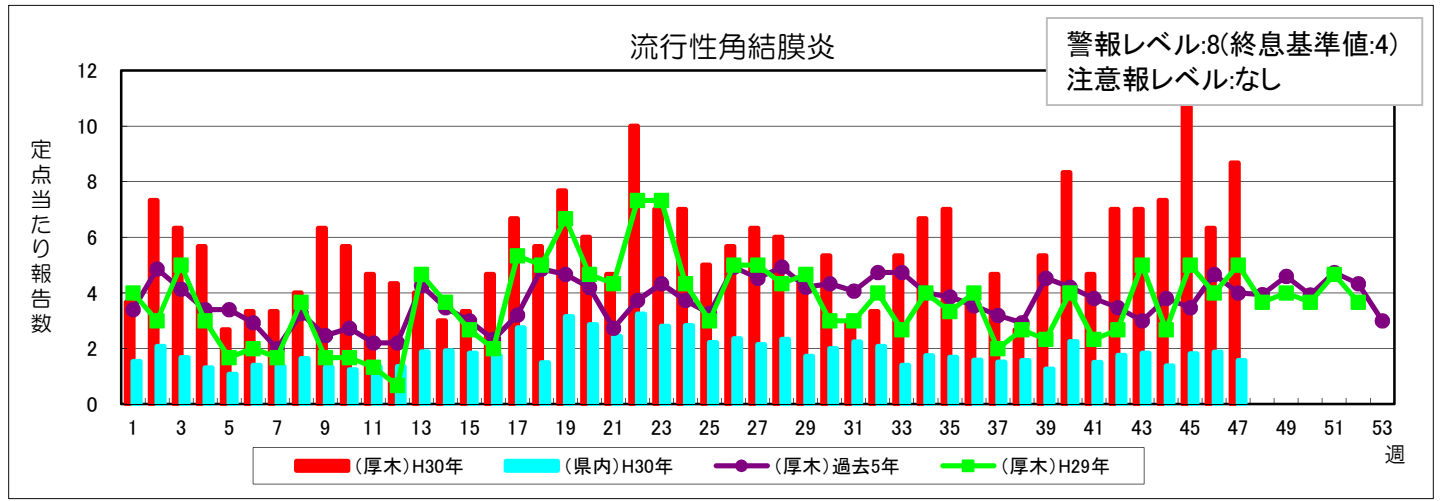
警報レベル:6(終息基準値:2)  
注意報レベル:3



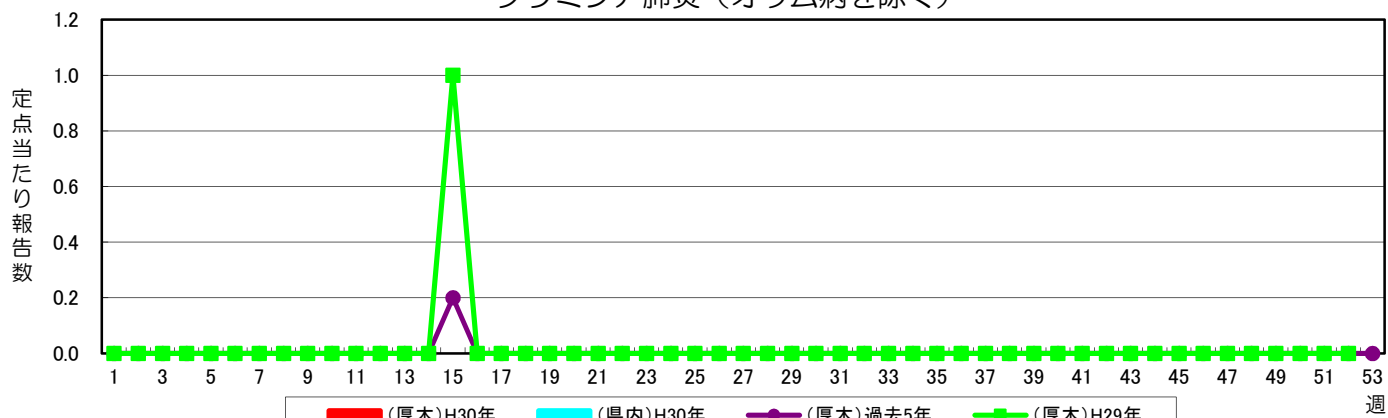
### 急性出血性結膜炎

警報レベル:1(終息基準値:0.1)  
注意報レベル:なし





### クラミジア肺炎（オウム病を除く）



### 感染性胃腸炎（病原体がロタウイルスであるものに限る）

