

厚木保健福祉事務所管内感染症情報

厚木保健福祉事務所管内（厚木市・海老名市・座間市・愛川町・清川村）における感染症の発生情報です。管内での過去5年間の平均、昨年の流行、そして今年の県内と管内の流行状況の一覧グラフになりますので、感染症対策にお役立て下さい。

今週の一言



第43週において厚木保健所管内で梅毒の発生が続いています。梅毒は、梅毒トレポネーマによる感染症で、感染経路として性的接触、薬物静注・刺青、母子感染などがあります。抗生物質の普及で患者数が減少していましたが、近年、若年女性を中心に報告数が急増しています。コンドームで覆わない部分の粘膜・皮膚との接触でも梅毒は感染することがあるため100%の予防は困難ですが、梅毒に感染するとHIV・エイズを含めた性感染症を合併しやすいため、感染予防としてコンドームの使用が推奨されます。

保健福祉事務所では、HIVの検査に梅毒も追加して行っています。ご心配の方は保健予防課までご相談下さい。

平成30年第43週（10月22日～10月28日）

（全数報告）

1類	発生なし
2類	結核 1件
3類	発生なし

4類	発生なし
5類	梅毒 4件、風しん 1件

（定点報告）

→報告対象外・休診等により報告なし（定点当たりを算出するための分母から除かれます）

	医療機関	インフルエンザ	RSウイルス感染症	咽頭結膜熱	A群溶血性球菌咽頭炎	感染性胃腸炎	水痘	手足口病	伝染性紅斑	突発性発しん	ヘルパンギーナ	流行性耳下腺炎
内科	A	0										
	B	0										
	C	0										
	D	0										
	E	0										
	F	0										
小児科	G	0	7	0	4	2	3	0	0	1	0	0
	H	0	0	0	0	0	0	0	0	0	0	0
	I	1	0	0	1	0	0	0	0	0	0	0
	J	0	0	2	1	2	1	2	0	0	0	0
	K	0	1	0	0	0	0	0	0	2	0	0
	L	0	3	0	2	6	2	2	4	0	0	0
	M	0	0	0	1	14	0	1	8	0	0	0
	N	0	0	0	0	19	1	4	0	0	1	0
	O	0	2	0	6	22	1	0	4	1	1	0
	P	0	0	0	0	0	0	0	0	0	0	0
合計	1	13	2	16	71	8	11	16	4	2	0	
定点あたり	0.06	1.18	0.18	1.45	6.45	0.73	1.00	1.45	0.36	0.18	0.00	

	医療機関	急性出血性結膜炎	流行性角結膜炎
眼科	R	0	12
	S	0	1
	T	0	8
合計	0	21	
定点あたり	0.00	7.00	

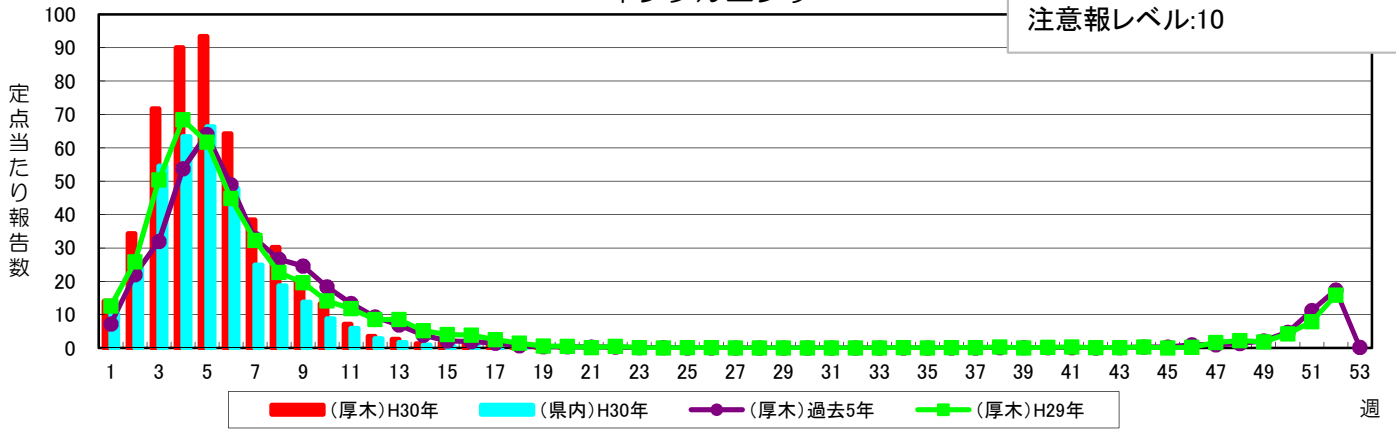
	医療機関	細菌性髄膜炎	無菌性髄膜炎	マイコプラズマ肺炎	クラミジア肺炎*	ロタウイルス**
基幹	U	0	0	0	0	0
	合計	0	0	0	0	0
定点あたり	0.00	0.00	0.00	0.00	0.00	0.00

*クラミジア肺炎は、オウム病を除く

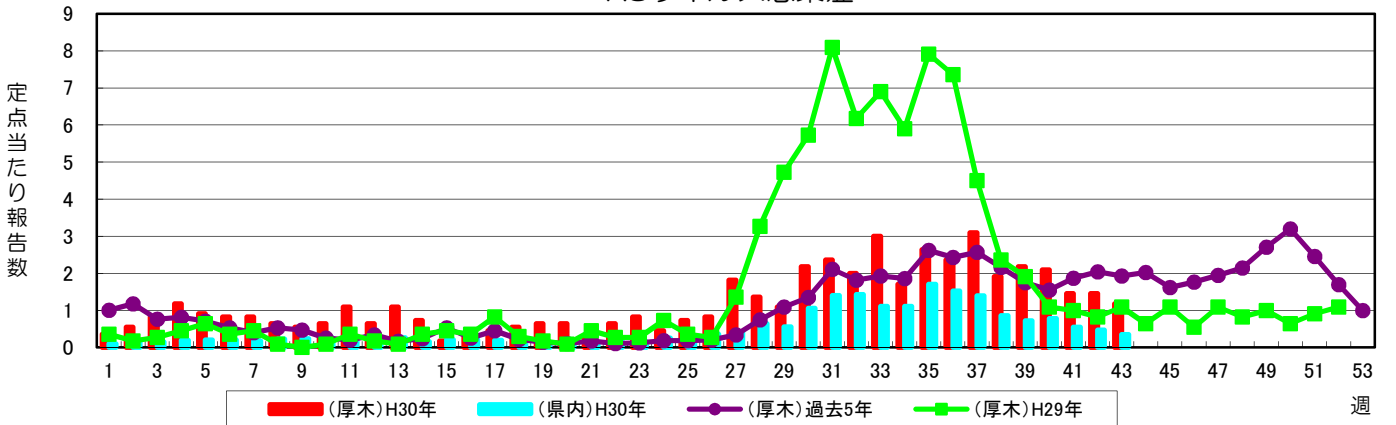
**感染性胃腸炎のうち、病原体がロタウイルスであるもの

インフルエンザ

警報レベル:30(終息基準値:10)
注意報レベル:10

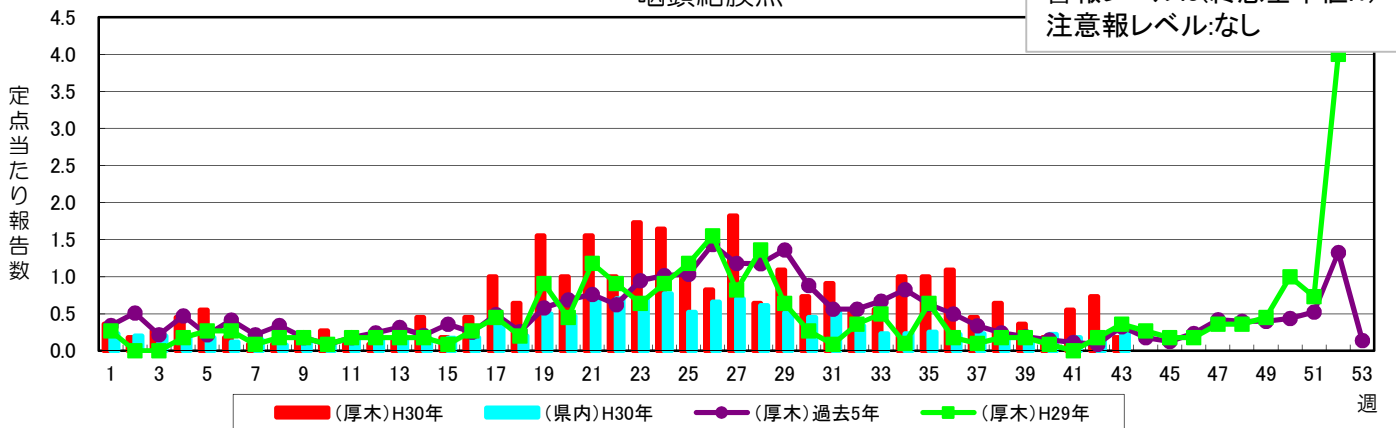


RSウイルス感染症



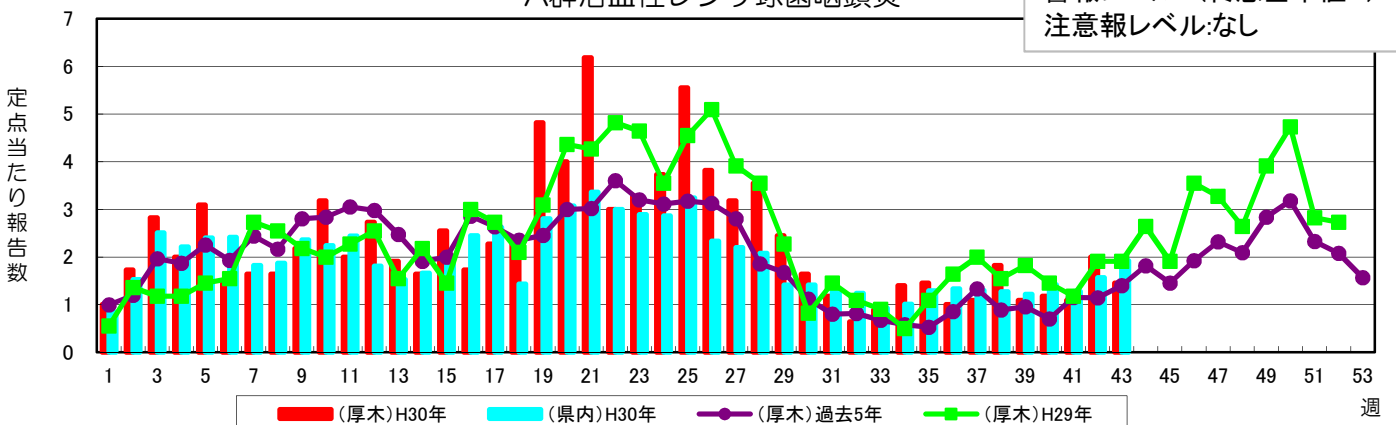
咽頭結膜熱

警報レベル:3(終息基準値:1)
注意報レベル:なし



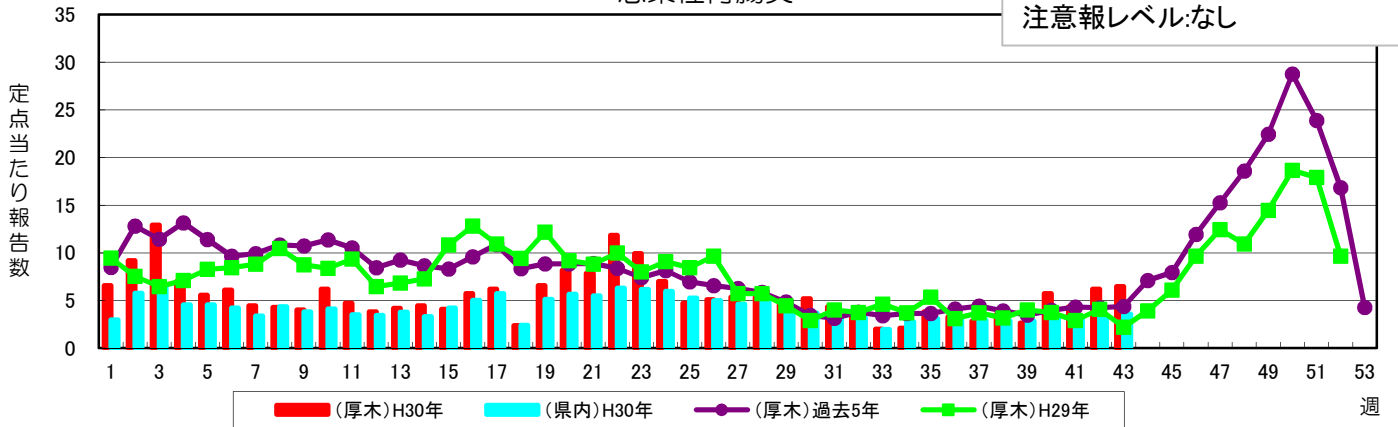
A群溶血性レンサ球菌咽頭炎

警報レベル:8(終息基準値:4)
注意報レベル:なし



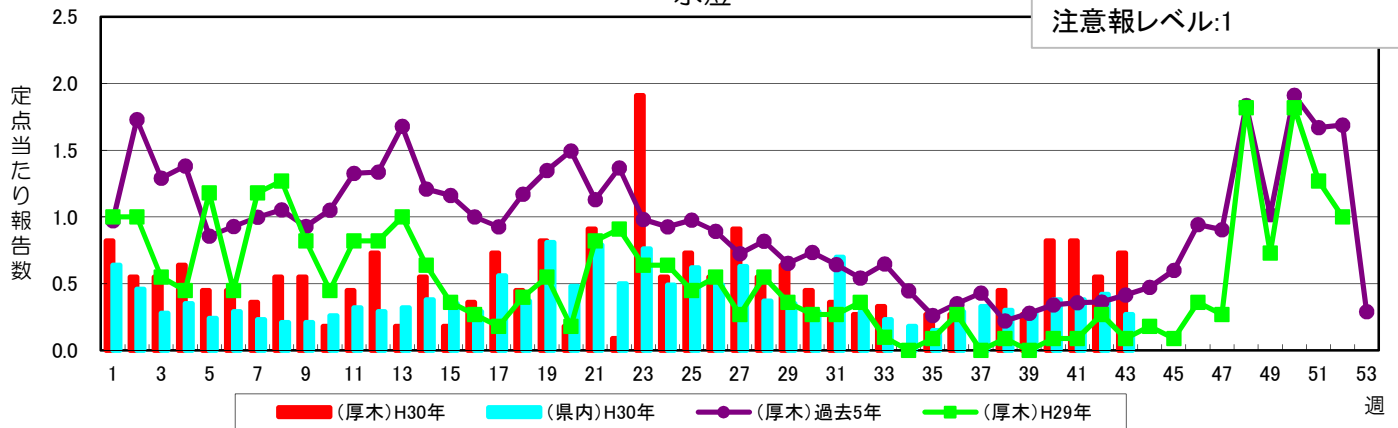
感染性胃腸炎

警報レベル:20(終息基準値:12)
注意報レベル:なし



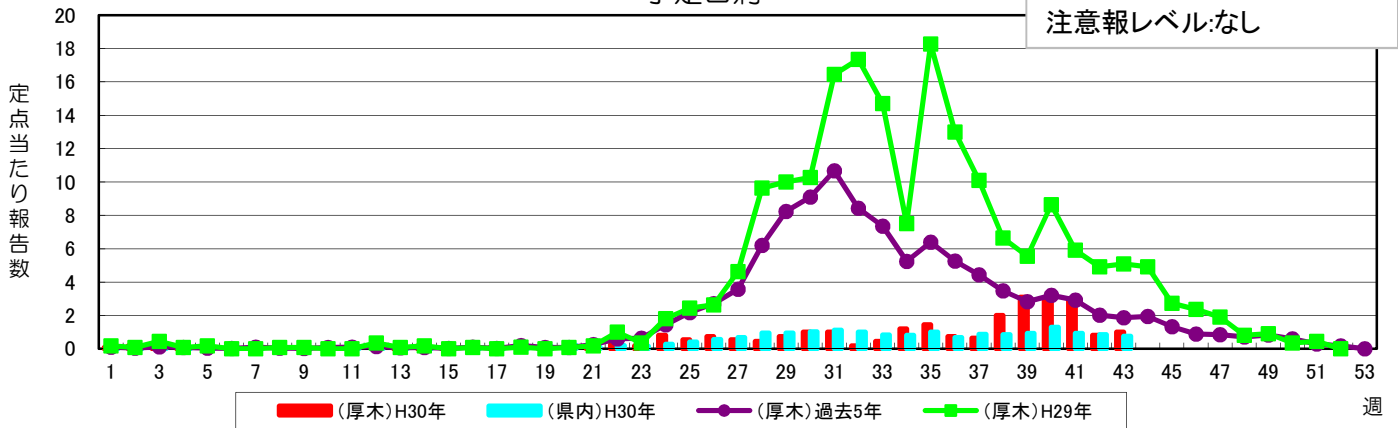
水痘

警報レベル:2(終息基準値:1)
注意報レベル:1



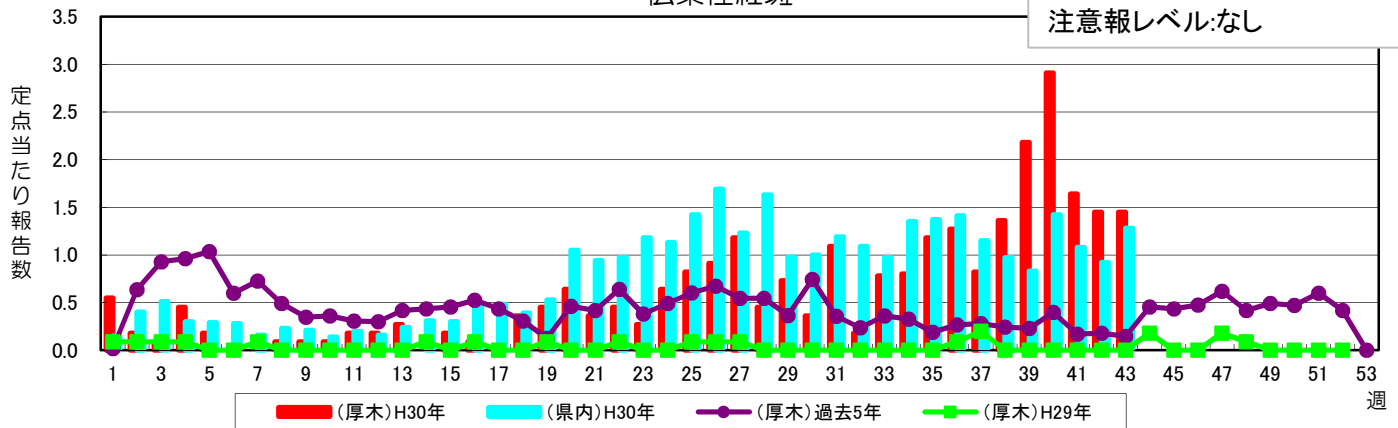
手足口病

警報レベル:5(終息基準値:2)
注意報レベル:なし

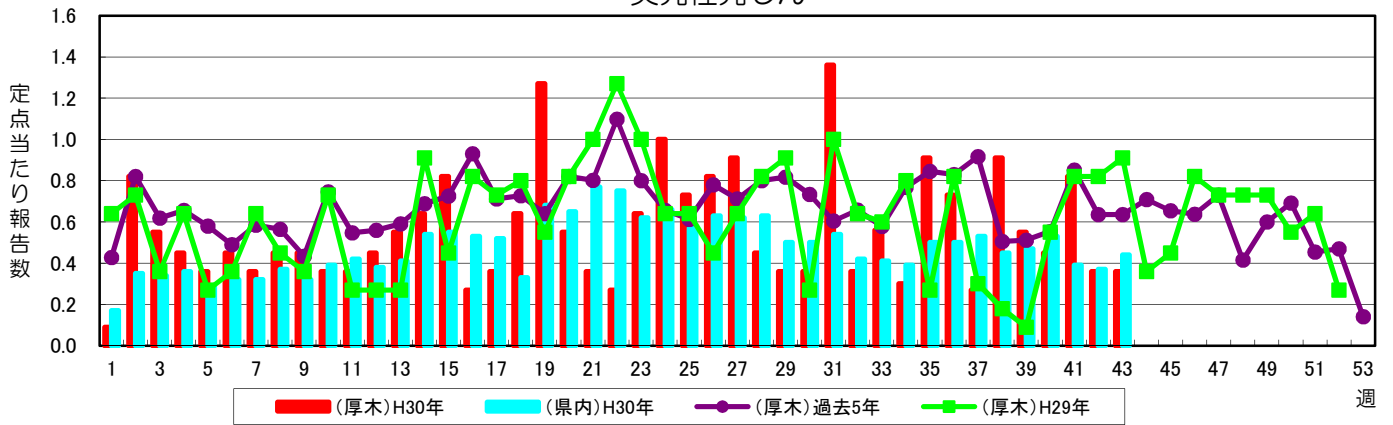


伝染性紅斑

警報レベル:2(終息基準値:1)
注意報レベル:なし

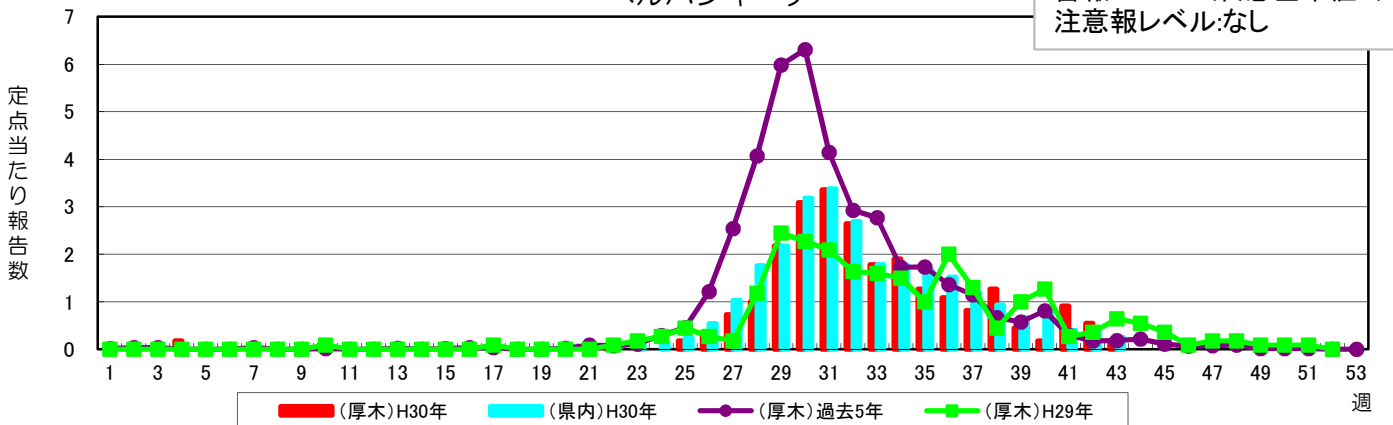


突発性発しん



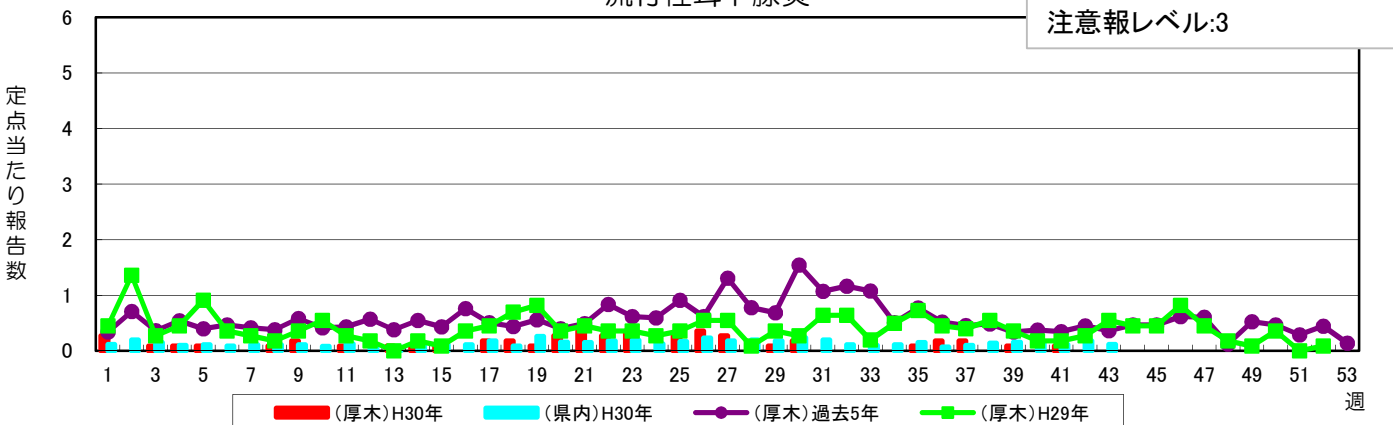
ヘルパンギーナ

警報レベル:6(終息基準値:2)
注意報レベル:なし



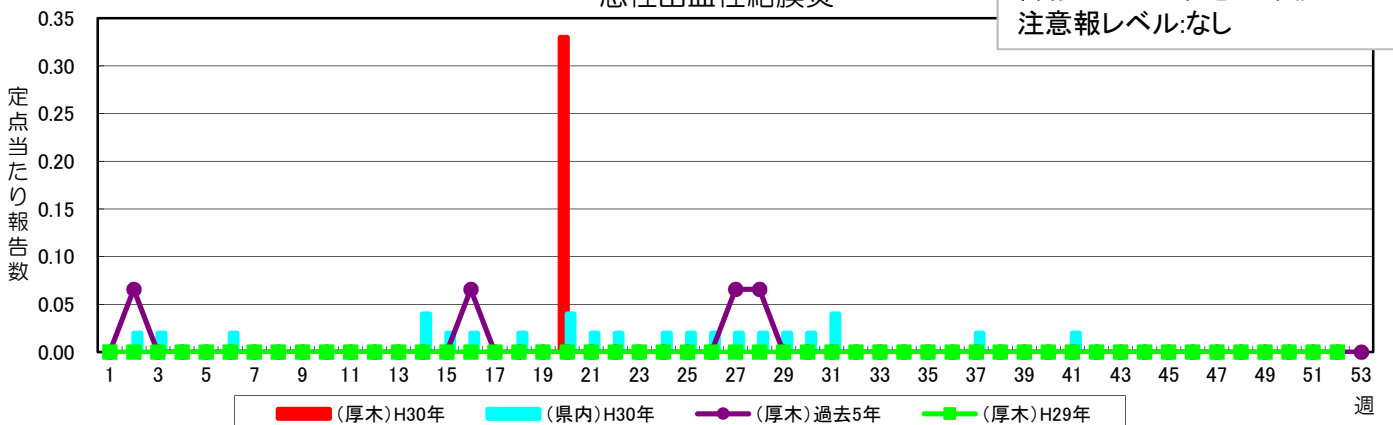
流行性耳下腺炎

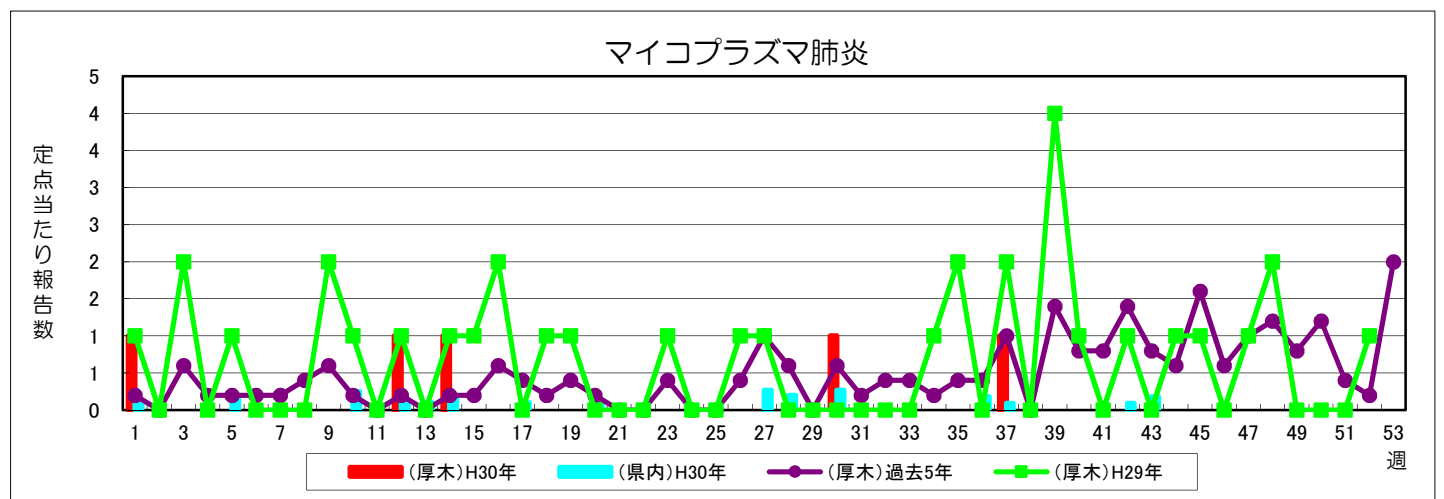
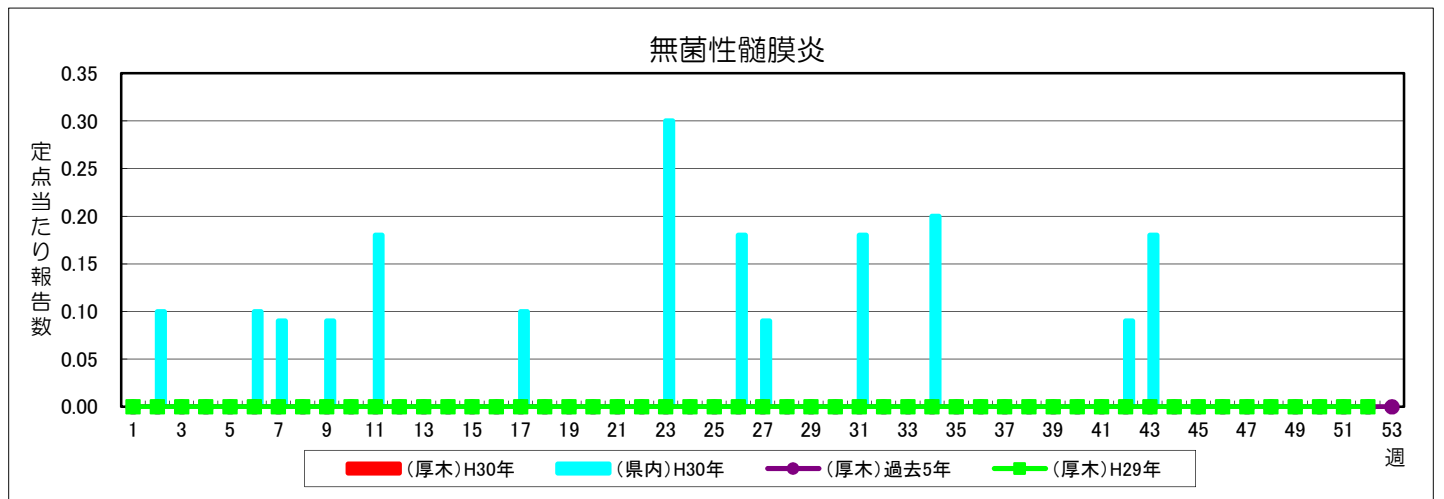
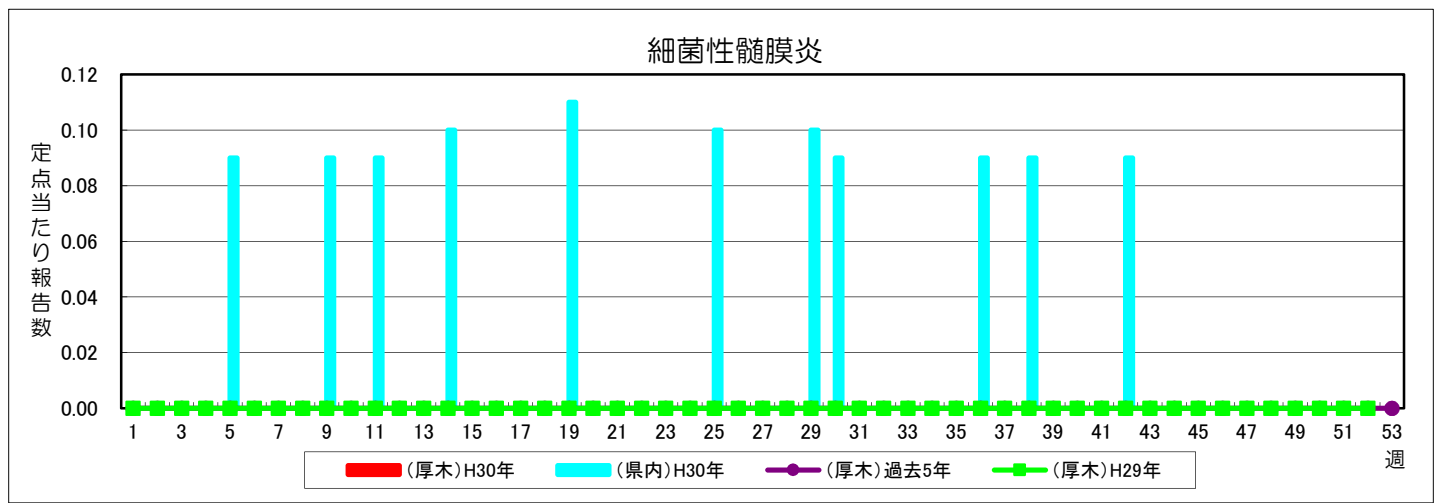
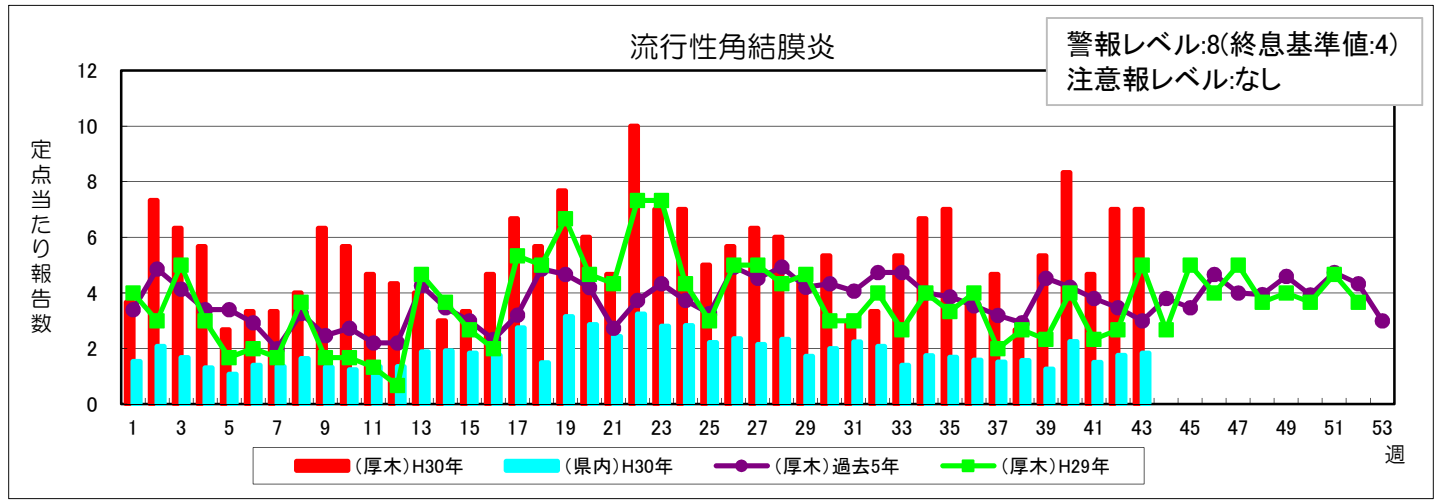
警報レベル:6(終息基準値:2)
注意報レベル:3



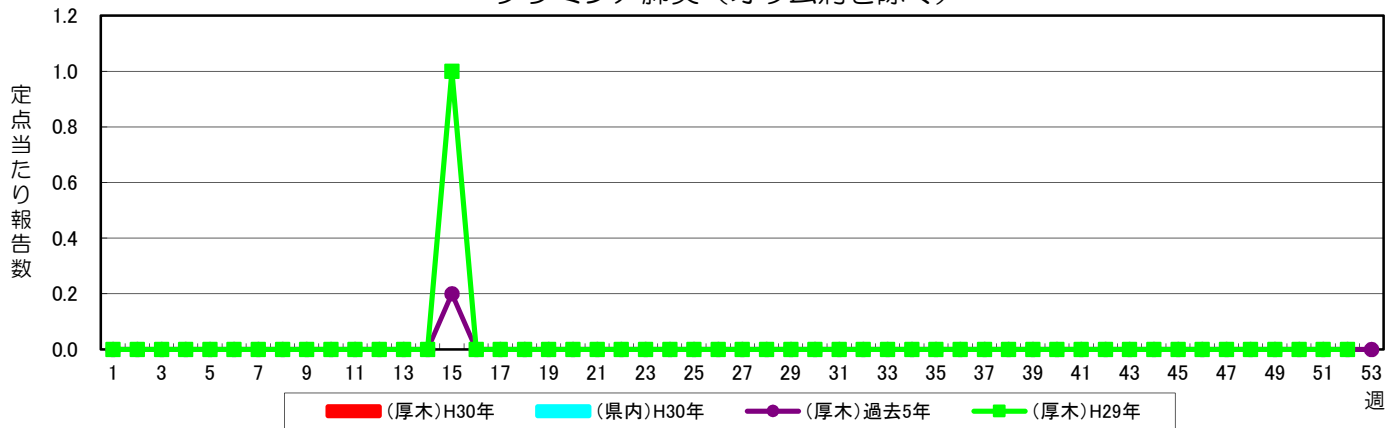
急性出血性結膜炎

警報レベル:1(終息基準値:0.1)
注意報レベル:なし





クラミジア肺炎（オウム病を除く）



感染性胃腸炎（病原体がロタウイルスであるものに限る）

